

1926 | 2026



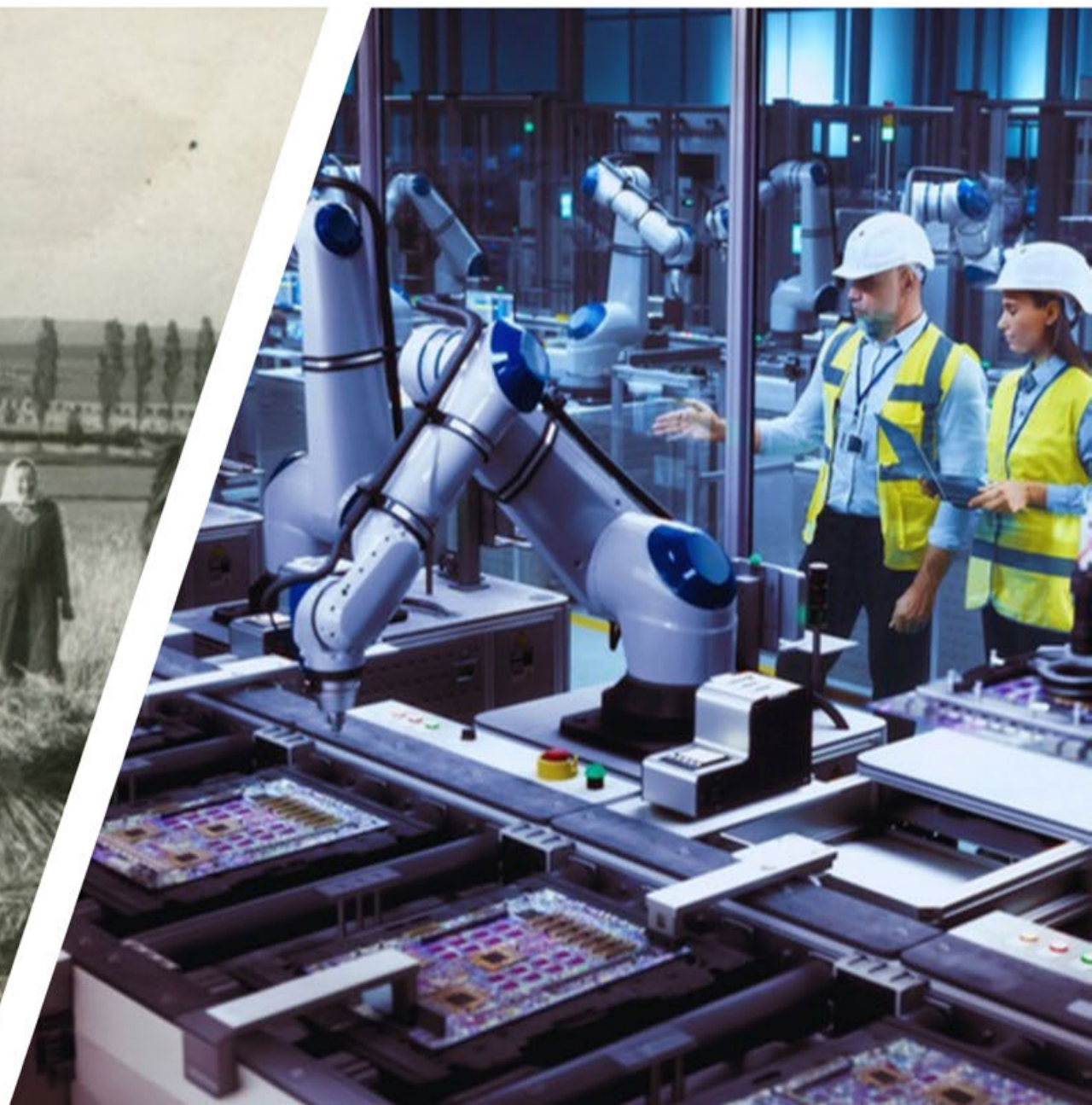
Istat

#storiendidati

L'INFOGRAFICA

# LAVORO: CAMBIAMENTI TRA PROGRESSI E RITARDI

## UNA LETTURA IN SERIE STORICA



## 1. DALLA CAMPAGNA, ALLA FABBRICA, AI SERVIZI

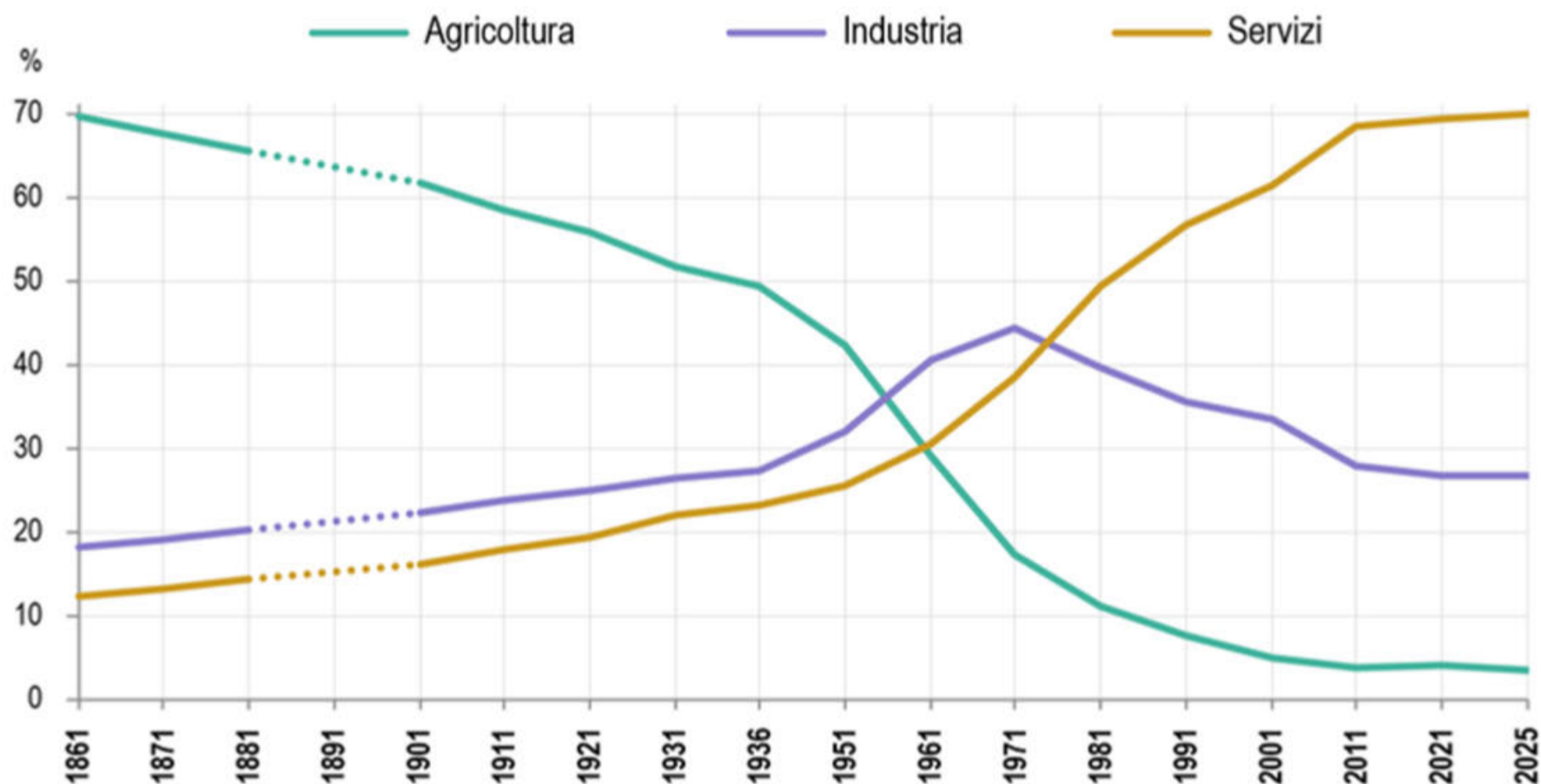
**Nel 1861 l'agricoltura assorbe il 70% dell'occupazione**, nel 1901 oltre il 60% e nel 1936 ancora circa la metà.

**Nel Secondo dopoguerra**, invece, nell'arco di un trentennio si realizza dapprima il **passaggio a un'economia industriale** e successivamente a quella dei **servizi**.



## Occupati per macrosettore di attività economica

Anni 1861-2025. Composizione percentuale (a)



Fonte: Istat, Censimento sulla popolazione (1861-1971); Istat, Rilevazione sulle forze di lavoro (1981-2025)

(a) Nella Rilevazione sulle forze di lavoro i dati dal 1981 al 2001 sono coerenti ai Regolamenti (UE) 577/98 e 1575/2000 in vigore fino al 2020



## CURIOSITÀ

**20,0%**  
**LAVORATORI**  
in forma autonoma

nel 2025

**Forte riduzione del lavoro indipendente associato ad agricoltura e attività artigiane** in connessione con l'evoluzione della struttura produttiva. Lavoro non dipendente ancora più diffuso di Spagna, Francia e Germania.

**70,0%**  
**OCCUPATI**  
nei servizi

nel 2025

**Sviluppo dei servizi in Italia inferiore alle altre principali economie dell'Ue** e, come in Spagna, relativamente orientato ad attività tradizionali quali commercio e ricettività.

**58,0%**  
**LAVORO**  
**DIPENDENTE**  
standard

nel 2025

**Lavoro a tempo pieno e indeterminato oggi forma prevalente di occupazione.** Nondimeno, nell'ultimo trentennio cresce la rilevanza delle forme contrattuali flessibili: tempo determinato (11% del totale) e tempo parziale (16%).

## 2. OCCUPATI SEMPRE PIÙ ISTRUITI E MENO GIOVANI

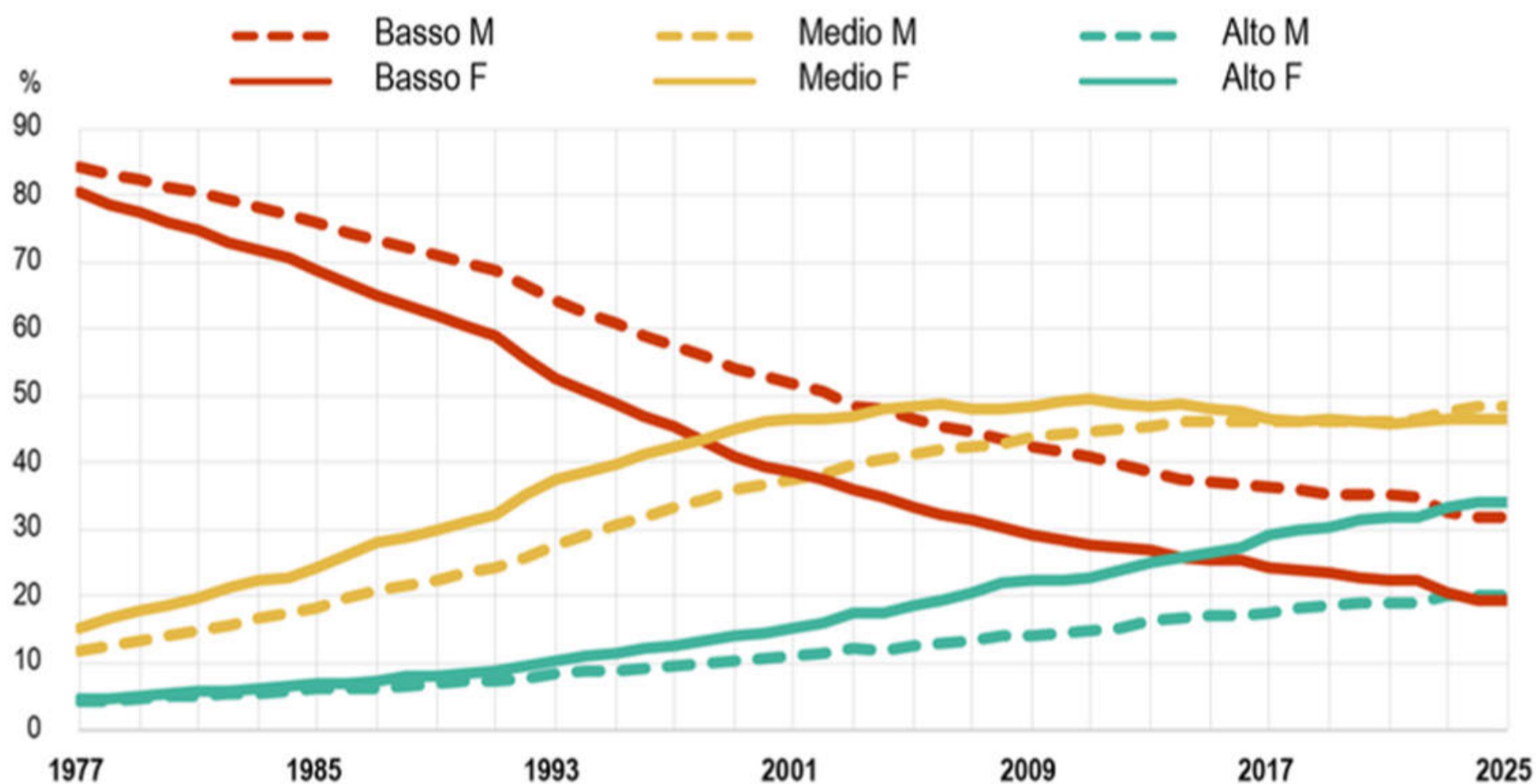
Alla **fine** degli **anni '70**  
**8 lavoratori su 10**  
hanno al più la **licenza media**  
e i **laureati** sono appena il **4%**.

**Oggi**  
gli **occupati con bassa istruzione**  
sono il **26%** del totale,  
come i laureati.



## Occupati per livello di istruzione e sesso

Anni 1977-2025. Valori percentuali (a)



Fonte: Istat, Rilevazione sulle forze di lavoro  
 (a) "basso" comprende l'assenza di titoli scolastici e quelli fino alla licenza secondaria inferiore; "medio" il diploma secondario superiore; "alto" i titoli terziari.



## CURIOSITÀ

poco più del

# 10,0%

### OCCUPATI

con meno di 30 anni  
nel 2025

**Nel 1955 i giovani sotto i 30 anni sono oltre un terzo degli occupati.** Con la diffusione e il prolungamento dell'istruzione la partecipazione al mercato del lavoro si riduce prima per i 15-19enni e poi per i 20-29enni.

# +23

punti percentuali

### TASSO DI OCCUPAZIONE

50-64enni

ultimi 20 anni

**Negli ultimi 20 anni crescita degli occupati unicamente per i 50+.** Al netto dei fattori demografici, -8 punti il tasso di occupazione dei 15-24enni e -1 punto per i 25-34enni; +2 pp. i 35-49enni e +3 pp. i 65-89enni.

# 62,5%

### TASSO DI OCCUPAZIONE

15-64enni

nel 2025

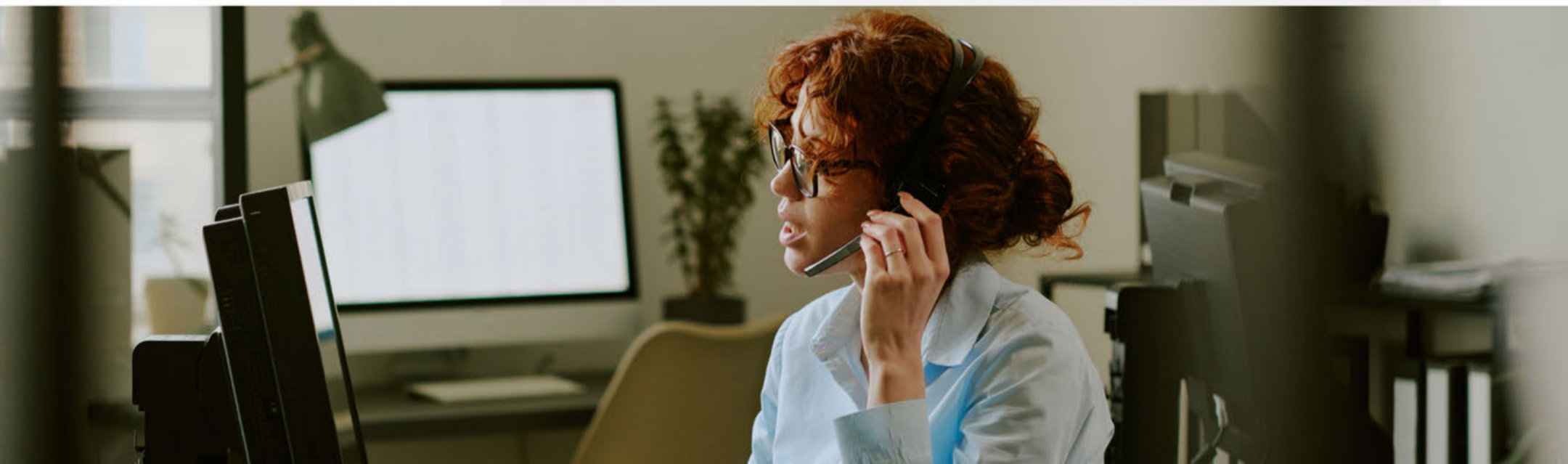
**Tasso di 8,5 punti percentuali inferiore rispetto all'insieme dell'Ue (71,0%).** A confronto col 2005 i tassi sono aumentati di 5,2 punti in Italia e 8,9 nell'Ue, con un conseguente allargamento del divario.

## 3. IL LAVORO FEMMINILE

Alla **fine** dell'**Ottocento** le **donne** sono circa il **40% degli occupati**, impegnate in agricoltura e industrie tessili.

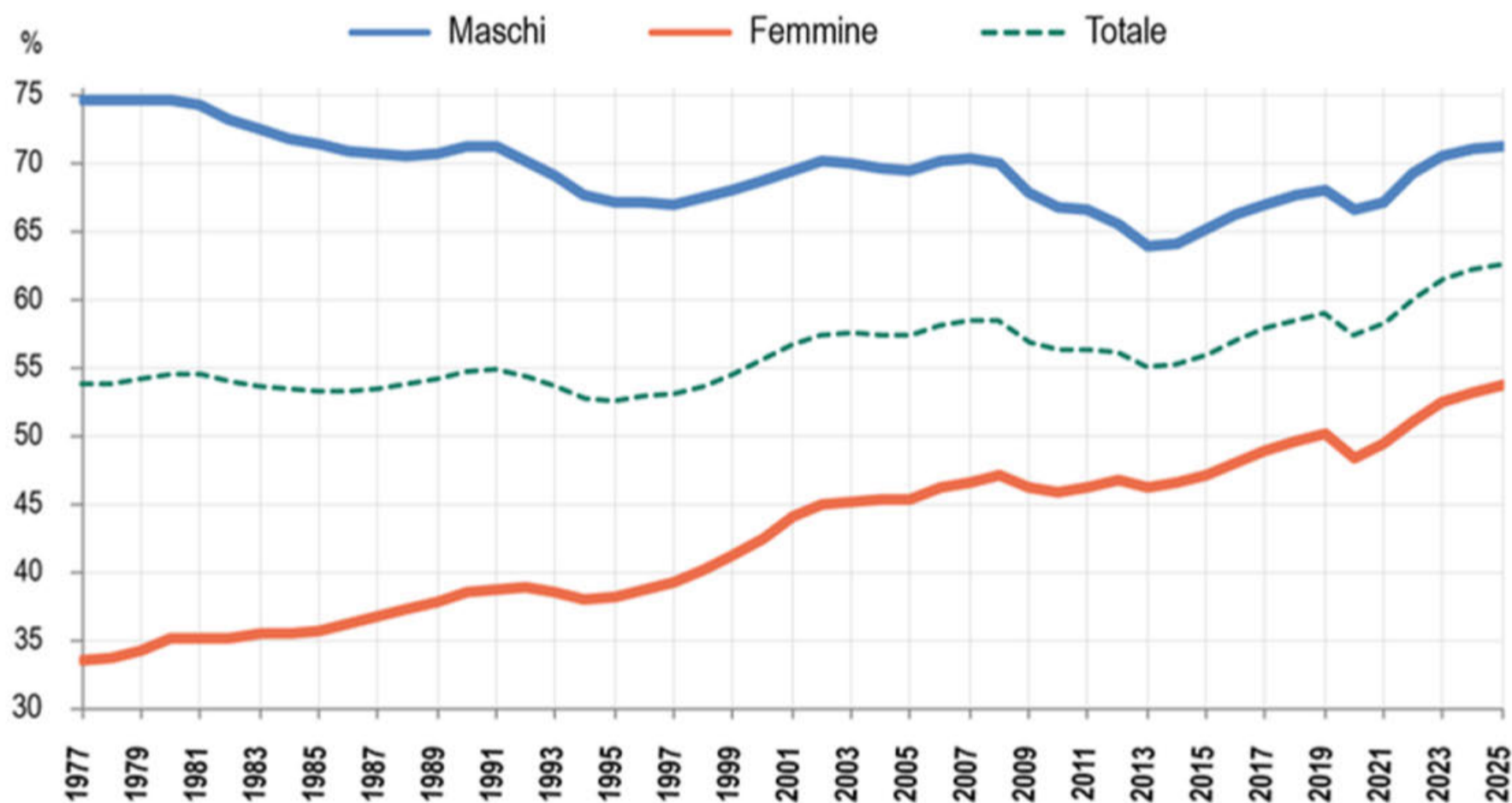
Negli **anni '50 e '60** l'occupazione femminile scende circa al **25%**: miracolo economico e industria consolidano la figura dell'uomo "breadwinner".

**Dagli anni '70 ad oggi** la partecipazione delle donne al lavoro retribuito aumenta fino a quasi il **43%** con una forte **concentrazione nel terziario**



## TASSI DI OCCUPAZIONE 15-64 ANNI PER SESSO

Anni 1977-2025. Valori percentuali (a)



Fonte: Istat, Rilevazione sulle forze di lavoro

(a) i dati dal 1977 al 2003 sono coerenti ai Regolamenti (UE) 577/98 e 1575/2000 in vigore fino al 2020



## 4. LE DIFFERENZE TERRITORIALI

Dalla seconda metà degli anni '80  
il **divario territoriale** nei **tassi di occupazione**  
si è **ampliato**.

Il **Mezzogiorno**  
ha risentito maggiormente  
della doppia crisi 2009-2013  
recuperando i **livelli occupazionali** del **2008**  
soltanto **nel 2024**.

Il **Centro-Nord**  
ha recuperato i livelli del 2008 già **nel 2017**.



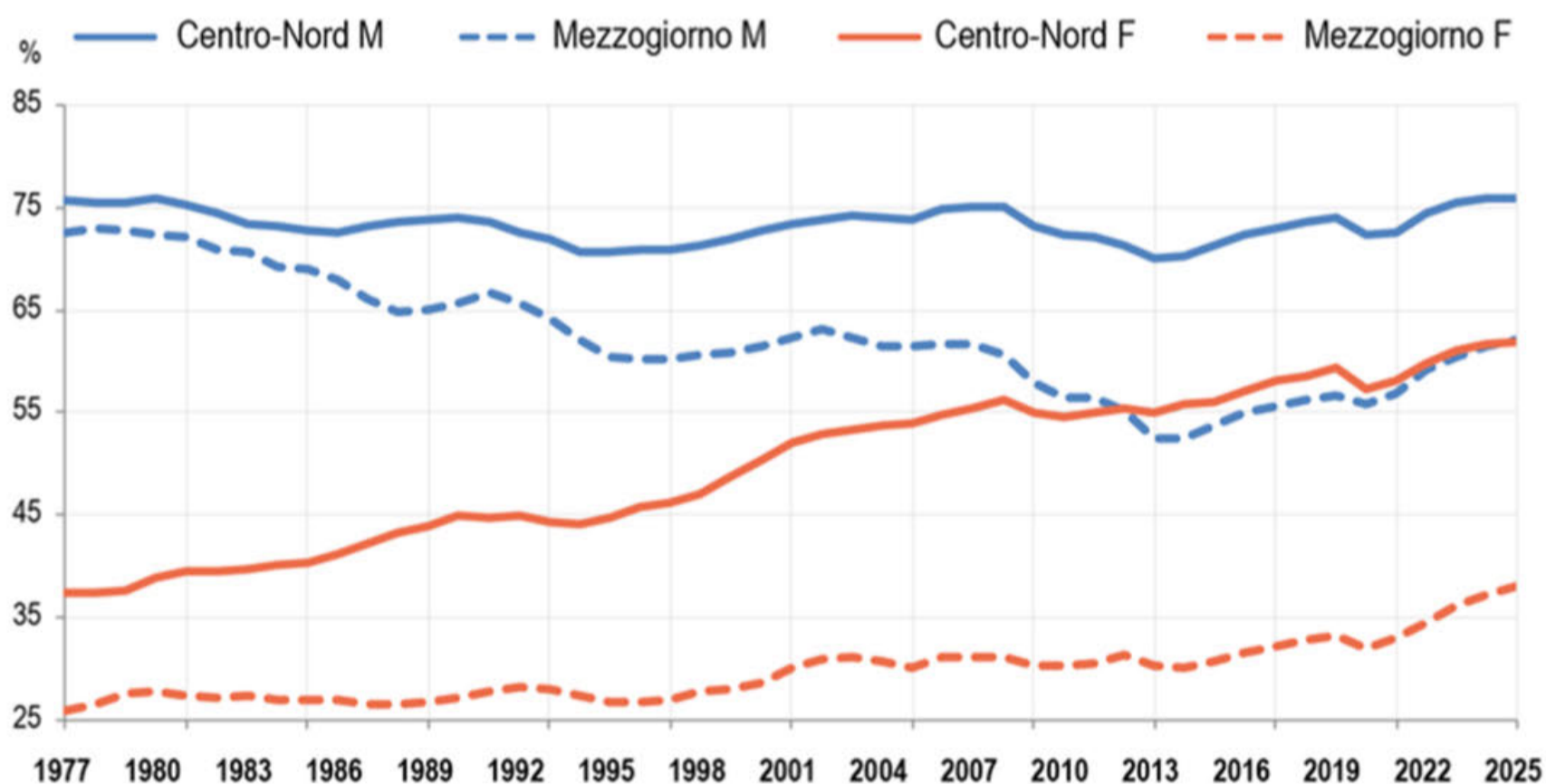
# CURIOSITÀ

**Tra il 1977 e il 2025 si amplifica il differenziale tra i tassi di occupazione del Mezzogiorno e del Centro-Nord da 7 a 19 punti percentuali**

Il tasso di occupazione cresce di appena un punto nel Mezzogiorno e di 13 nel Centro-Nord

## TASSO DI OCCUPAZIONE 15-64 ANNI PER RIPARTIZIONE E GENERE

Anni 1977-2025. Valori percentuali



Fonte: Istat, Rilevazione sulle forze di lavoro

1926 | 2026



Istat

#storiadedidati