

# RAPPORTO ANNUALE 2026



Importanti progressi  
in istruzione e tecnologia,  
ma persistono limiti  
strutturali che frenano  
la crescita

# 4

## RUOLO DELLA CONOSCENZA NELL'EVOLUZIONE DEL SISTEMA ECONOMICO



# EVOLUZIONE DELLA STRUTTURA ECONOMICA \ 1

Crescita modesta nel lungo periodo con dinamica stagnante della produttività. L'adattamento ai cambiamenti legati alla diffusione di conoscenza e tecnologie è parziale

Anno 2025 rispetto al 2007

**+1,9%**

**PIL IN TERMINI REALI**

QUASI **+20,0%**  
FRANCIA, GERMANIA E SPAGNA

Anno 2024 rispetto al 2007

quasi **-700 mila\***

**OCCUPATI INDUSTRIA  
IN SENSO STRETTO**

**-300 MILA** COMMERCIO  
**-225 MILA** PUBBLICA AMMINISTRAZIONE  
**+500 MILA** SANITÀ E ASSISTENZA SOCIALE  
**+400 MILA** ATTIVITÀ PROFESSIONALI

\*in unità di lavoro

★ Nello stesso periodo esportazioni nazionali di beni a prezzi correnti in linea con Francia e Germania, ma crescita molto inferiore in valore dell'export di servizi.

★ La ricomposizione settoriale contribuisce alla stagnazione della produttività.

1926 | 2026



## EVOLUZIONE DELLA STRUTTURA ECONOMICA \ 2

Aumenta il ruolo delle grandi imprese nell'economia e progredisce la digitalizzazione, ma permane il deficit nell'impiego degli specialisti ICT

Anno 2023 rispetto al 2008

**+7,1** punti percentuali  
**QUOTA GRANDI IMPRESE  
SUL FATTURATO (36,1%)**

**VARIAZIONI IN PUNTI PERCENTUALI**

**+11,6** SERVIZI ALLA PERSONA  
**+9,4** COMMERCIO  
**+7,6** MANIFATTURA

★ Le imprese in attività d'Industria, Commercio e Trasporti sono passate da più del 55,0% a meno del 45,0% del totale delle imprese, in favore delle altre attività dei servizi.

Anno 2024

**4,0%** degli occupati  
**SPECIALISTI ICT**

**5,3%** GERMANIA  
**4,8%** SPAGNA  
**4,7%** FRANCIA

★ Deficit quali-quantitativo di risorse umane direttamente impiegate come specialisti ICT: quota di laureati molto inferiore agli altri tre paesi.

1926 | 2026



# CAPITALE UMANO: SETTORI ECONOMICI E TERRITORIO

Significativa crescita del livello di istruzione degli occupati, ma non altrettanto per l'occupazione qualificata. Concentrazione delle competenze nei territori più avanzati

Anno 2025 rispetto al 2007

**+1,3 milioni**  
**OCCUPATI**

**+70,0%** CON TITOLO TERZIARIO  
**+15,0%** SPECIALISTI E TECNICI\*

\*rispetto al 2011

Anno 2025 rispetto al 2007

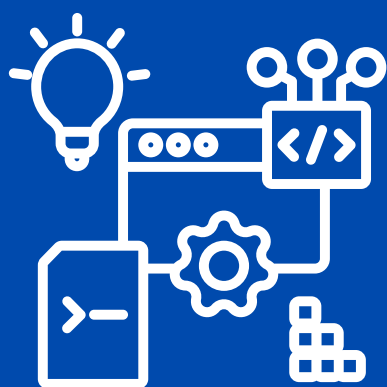
**+4,6 anni**  
**ETÀ MEDIA OCCUPATI**

**45,6 ANNI** ETÀ MEDIA  
**49,0 ANNI** NELLA PA  
**43,5 ANNI** NEI SERVIZI ICT  
**41,5 ANNI** ALBERGHI E RISTORAZIONE

★ Cambiamenti sostanziali nonostante l'Italia sia indietro rispetto alle maggiori economie europee per incidenza di laureati e di personale qualificato.

★ Invecchiamento della forza lavoro riflette dinamica demografica, ingresso posticipato nella vita attiva, effetti della riforma pensionistica.

1926 | 2026



# R&S E DIGITALIZZAZIONE NELLE IMPRESE

Progresso notevole nell'adozione di tecnologie digitali e nella diffusione di innovazioni nelle imprese. Italia, tuttavia, ultima tra le grandi economie UE per R&S rispetto al Pil

Anno 2023

**1,4%** del PIL

**SPEA IN RICERCA  
E SVILUPPO  
INTRA MUROS**

3,1% GERMANIA  
2,2% FRANCIA  
1,5% SPAGNA

★ Riflesso di un sistema produttivo frammentato, con pochi grandi attori pubblici e privati che trainano la R&S.

Anno 2025

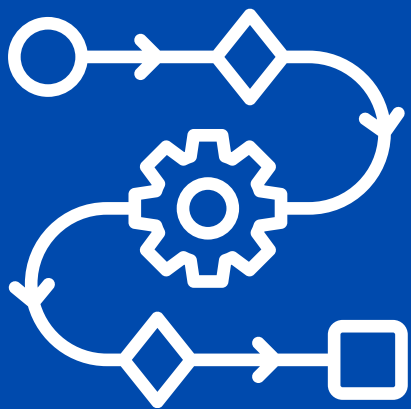
quasi il **70,0%**

**PMI\* CON ACCESSO  
A SERVIZI INFORMATICI  
SUL CLOUD**

\*piccole e medie imprese

★ Digitalizzazione elevata per imprese più grandi, in settori di attività tecnologicamente più avanzati, con quote più alte di laureati, tecnici e specialisti.

1926 | 2026



# DINAMISMO INNOVATIVO E PERFORMANCE

Forte eterogeneità nelle performance delle imprese, in relazione con caratteristiche strutturali, dotazione di capitale umano e orientamento all'innovazione.

Biennio 2021-2022

## 22,0%

### IMPRESE\* CON ALTO DINAMISMO INNOVATIVO

NELLE SCELTE TECNOLOGICHE,  
NELLA SPESA IN R&S, NELLA  
QUALITÀ DEL CAPITALE UMANO

\*imprese industria e servizi; almeno 10 addetti

- ★ Nelle imprese più dinamiche età media degli addetti più bassa non a discapito dell'esperienza; quota molto più alta di laureati e personale in mansioni qualificate.

Biennio 2021-2022

### ANNI DI STUDIO

degli addetti

### VARIABILE PIÙ RILEVANTE IN ATTIVITÀ INNOVATIVA IMPRESE

2° POSTO: ESPERIENZA

- ★ Capitale umano e dimensioni d'impresa positivamente associati alle tre leve della competitività: digitalizzazione, R&S, innovazione.

1926 | 2026

# approfondimenti

## INNOVAZIONE E PROPRIETÀ INTELLETTUALE



### **PATTERN DI INNOVAZIONE FORTEMENTE ASSOCIATI AL MODELLO DI SPECIALIZZAZIONE**

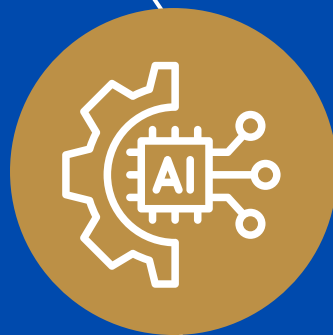
Divario rilevante nell'innovazione tecnologica in senso stretto, con meno brevetti di Francia e Germania, ma performance eccellente per registrazioni di marchi e pubblicazione di disegni

2005-2025

## CAPITALE UMANO E IA NELLE IMPRESE

### **IN DUE ANNI PIÙ CHE TRIPLICATA LA QUOTA (16,4%) DI IMPRESE CHE USANO ALMENO UNA TECNOLOGIA DI IA**

Associazione statisticamente robusta tra livello di istruzione dei lavoratori, quota di addetti in professioni qualificate e propensione all'uso dell'Intelligenza Artificiale nelle PMI



2024

## INNOVAZIONE E CAPITALE UMANO IN AGRICOLTURA



### **SETTORE MATURO CON PROPENSIONE INNOVATIVA SFAVORITA DA LIMITATO RICAMBIO GENERAZIONALE**

L'innovazione costituisce una dimensione acquisita nella visione strategica solo per il 18,1%. Innovazione e capitale umano sono correlati positivamente con le prospettive di produzione

1926 | 2026