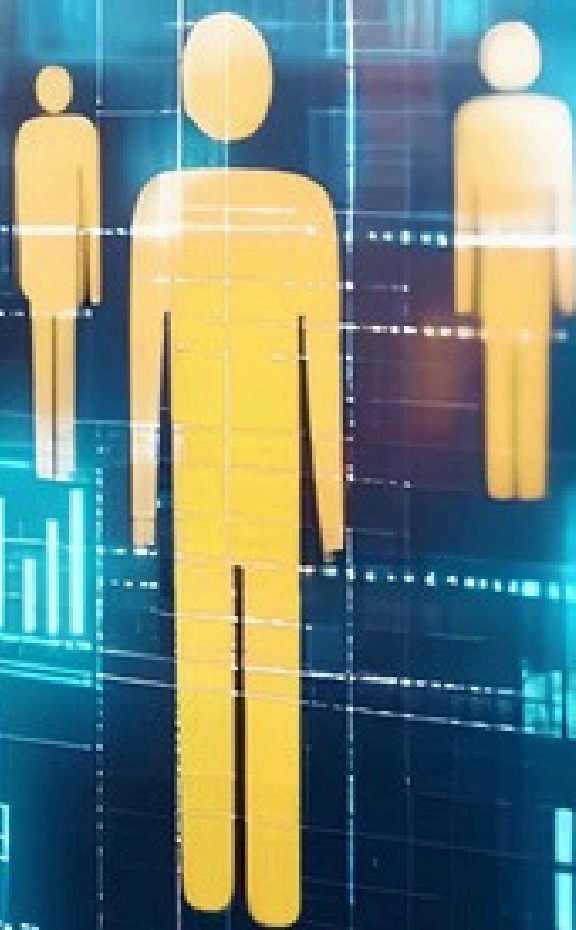


RAPPORTO ANNUALE 2026



L'istruzione si conferma
una leva decisiva
per l'occupazione,
la riduzione dei divari
di genere e la costruzione
del capitale sociale



3

CAPITALE UMANO E SOCIALE
RISORSE STRATEGICHE
PER IL FUTURO



SISTEMA EDUCATIVO E CAPITALE UMANO \ 1

Cresce la spesa pubblica per l'istruzione in valore assoluto, ma in rapporto al Pil è ancora inferiore alla media europea

Anno 2024

4,0% del PIL

**SPESA PUBBLICA
PER L'ISTRUZIONE**

4,8% IN UE27
4,5% IN GERMANIA
4,1% IN SPAGNA

★ Negli ultimi decenni, interventi di riforma del sistema educativo interessano l'intero percorso formativo, armonizzandolo agli standard europei.

Anno 2025

8,2% 18-24enni

**EARLY LEAVERS
FROM EDUCATION
AND TRAINING (ELET)**

26,2% STRANIERI
16,7% CITTÀ DELLE ISOLE
10,1% MASCHI

★ Già raggiunto l'Obiettivo europeo 2030 (<9%), in ottimo recupero rispetto al 2005 (gap di 6,5 punti percentuali). Media UE27: 9,1%.

1926 | 2026



Istat



SISTEMA EDUCATIVO E CAPITALE UMANO \ 2

Livello di istruzione dei genitori incide su percorsi di studio e opportunità individuali, come il proprio livello sui ritorni occupazionali

Anno 2024

35,1% 25-34enni

**FIGLI DI GENITORI SENZA
DIPLOMA CHE HANNO
SOLO LA LICENZA MEDIA**

IL **12,8%** RAGGIUNGE
UN TITOLO TERZIARIO

- ★ Influenza del background familiare evidente fin dalla scelta della scuola secondaria superiore, a sua volta correlata alla prosecuzione degli studi di terzo livello.

Anno 2025

85,3% 25-64enni

**TASSO DI OCCUPAZIONE
CON TITOLO TERZIARIO**

74,6% CON DIPLOMA
56,1% CON LICENZA MEDIA

- ★ Tasso di occupazione: 90,0% area Medico-sanitaria e farmaceutica; 86,5% area Scientifica e tecnologica (STEM); 80,3% area Umanistica e dei servizi.

1926 | 2026



Istat



CAPITALE SOCIALE: RETI PARENTALI E VOLONTARIATO

Le reti di aiuto informale si adattano ai cambiamenti demografici e i giovani trainano gli aiuti digitali. Volontariato organizzato pilastro della coesione sociale

Anno 2024

35,2% 18+ anni

**PERSONE
CON UNA FITTA RETE
DI RELAZIONI***

44,4% NEL 2003

*oltre il 75% dei parenti stretti non coabitanti incontrati almeno una volta a settimana

★ Trasformazioni di strutture familiari e invecchiamento si associano a reti parentali e amicali fisiologicamente più strette e lunghe.

Anno 2023

3,2 milioni

**VOLONTARI IN GRUPPI,
ASSOCIAZIONI
O ORGANIZZAZIONI***

4 ORE E 1/2 SETTIMANALI
L'IMPEGNO MEDIO

*almeno un'ora nelle 4 settimane precedenti l'intervista

★ 45-74enni (61,1%) almeno diplomati (70,8%), ritirati dal lavoro (29,1%) o occupati (43,9%), in buone condizioni economiche, (80,7%), residenti al Nord (61,6%).

1926 | 2026



Istat



CAPITALE SOCIALE: LE COMPETENZE DIGITALI

Accesso a Internet e adeguate competenze digitali come condizioni essenziali per inclusione sociale e partecipazione attiva di tutti i cittadini

Anno 2025

54,3 % 16-74 enni

**COMPETENZE ALMENO
DI BASE NEI 5 DOMINI DI
DIGITAL COMPETENCE***

**-6,1 PUNTI PERCENTUALI
DALLA MEDIA UE27**

(alfabetizzazione, comunicazione e collaborazione, creazione contenuti, sicurezza, problem solving)

★ Italia ancora lontana dall'80,0% fissato dalla Commissione europea per il 2030 (-6,1 punti percentuali dall'UE27).

Anno 2025

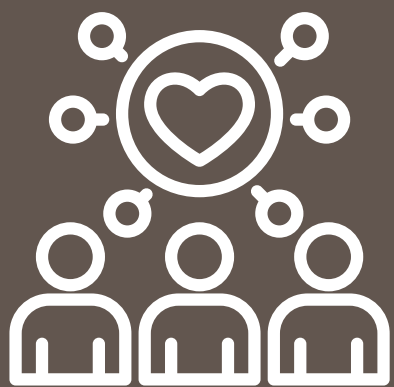
19,9 % 16-74 enni

**IMPIEGANO STRUMENTI
DI INTELLIGENZA
ARTIFICIALE (IA)**

**32,7% MEDIA UE27
ITALIA PENULTIMA IN EUROPA**

★ Nuove forme di esclusione per le famiglie senza competenze digitali, sempre più richieste per accedere a servizi, informazioni, opportunità.

1926 | 2026



EQUITÀ E COESIONE BASI DEL BENESSERE COLLETTIVO

Investimento in istruzione come fattore di benessere, opportunità di mobilità sociale e valorizzazione delle diversità

Anno 2025

47,6%

**PERSONE MOLTO
SODDISFATTE
PER LA VITA**

28,9% TRA LE PERSONE
"POVERE DI TEMPO"*

*anno 2023

★ Politiche per un migliore equilibrio tra lavoro e vita privata insieme a servizi di cura accessibili possono contribuire a restituire tempo e qualità della vita alle persone.

Nati tra il 1980 e il 1994

27,1%

**MOBILITÀ SOCIALE
DISCENDENTE***

*quota di occupati a 30 anni in una classe occupazionale più bassa di quella dei genitori

★ Mobilità verso il basso superiore a quella ascendente (25,1%), in discontinuità rispetto alle traiettorie delle generazioni precedenti nel XX secolo.

1926 | 2026

approfondimenti

QUALITÀ DEL LAVORO

2025



BEN OLTRE LA METÀ DEGLI OCCUPATI 25-64ENNI "MOLTO SODDISFATTI/E" DEL LAVORO IN GENERALE

Più del 50,0% per la stabilità del lavoro, il 44,8% per il numero di ore lavorate, poco più di un terzo per il guadagno e meno di un terzo per opportunità di carriera o giro di affari

DOCENTI DI SOSTEGNO

2023/2024

IN AUMENTO, PER UNA SCUOLA FONDAMENTO DI UNA SOCIETÀ PIÙ EQUA E INCLUSIVA

Da 112.212 nell'anno scolastico 2013/2014 a 235.134, con un'incidenza sul totale dei docenti cresciuta dal 14,4% al 24,4%. Netta la prevalenza delle donne: sono circa l'85%



PERVASIVITÀ DEL DIGITALE TRA I GIOVANISSIMI

2023



"DIGITALE" COME COMPONENTE STRUTTURALE DELL'ESPERIENZA QUOTIDIANA DEI 15-24ENNI

Tra i 15-19enni quote di utilizzo elevate per tutta la giornata: circa il 20% già dalle prime ore del mattino, intorno al 40% fino al tardo pomeriggio, picchi serali per quasi la metà

1926 | 2026