



**POPOLAZIONE
E ABITAZIONI**

**CENSIMENTI PERMANENTI
L'ITALIA A TU PER TUTTI.**

1 luglio 2026

**IL SISTEMA DI PRODUZIONE DEL CENSIMENTO PERMANENTE
DELLA POPOLAZIONE. SFIDE E INNOVAZIONI**

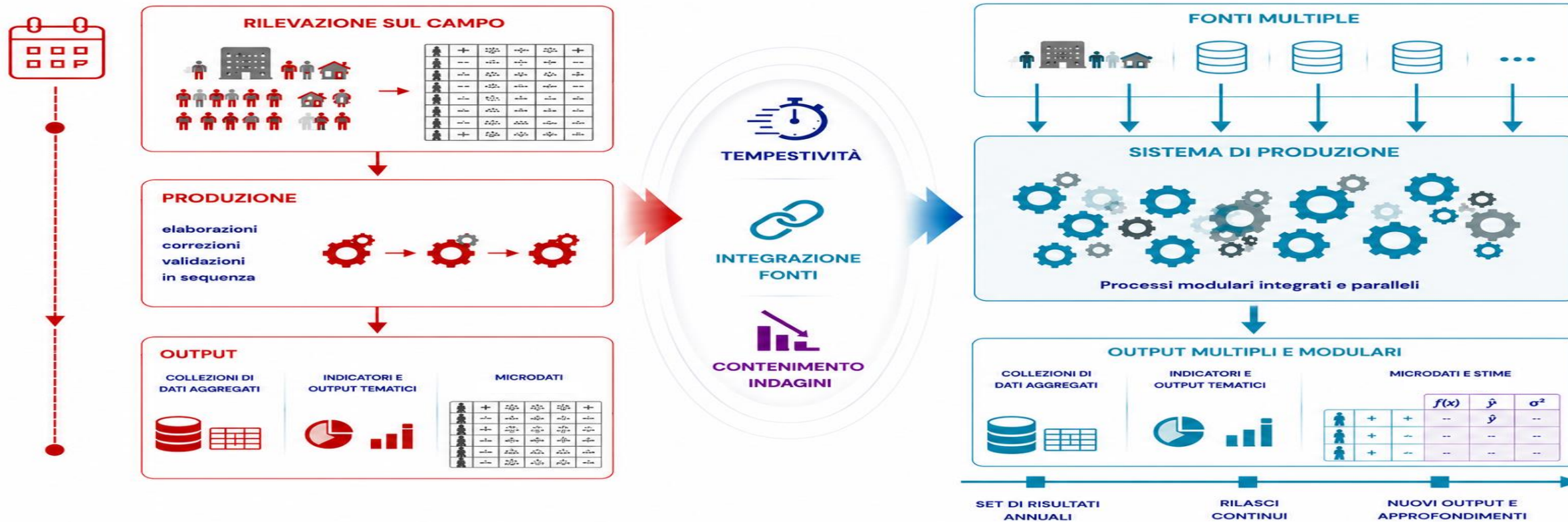
L'architettura di produzione del Censimento Permanente: integrazione, qualità e innovazione

Angela Chieppa

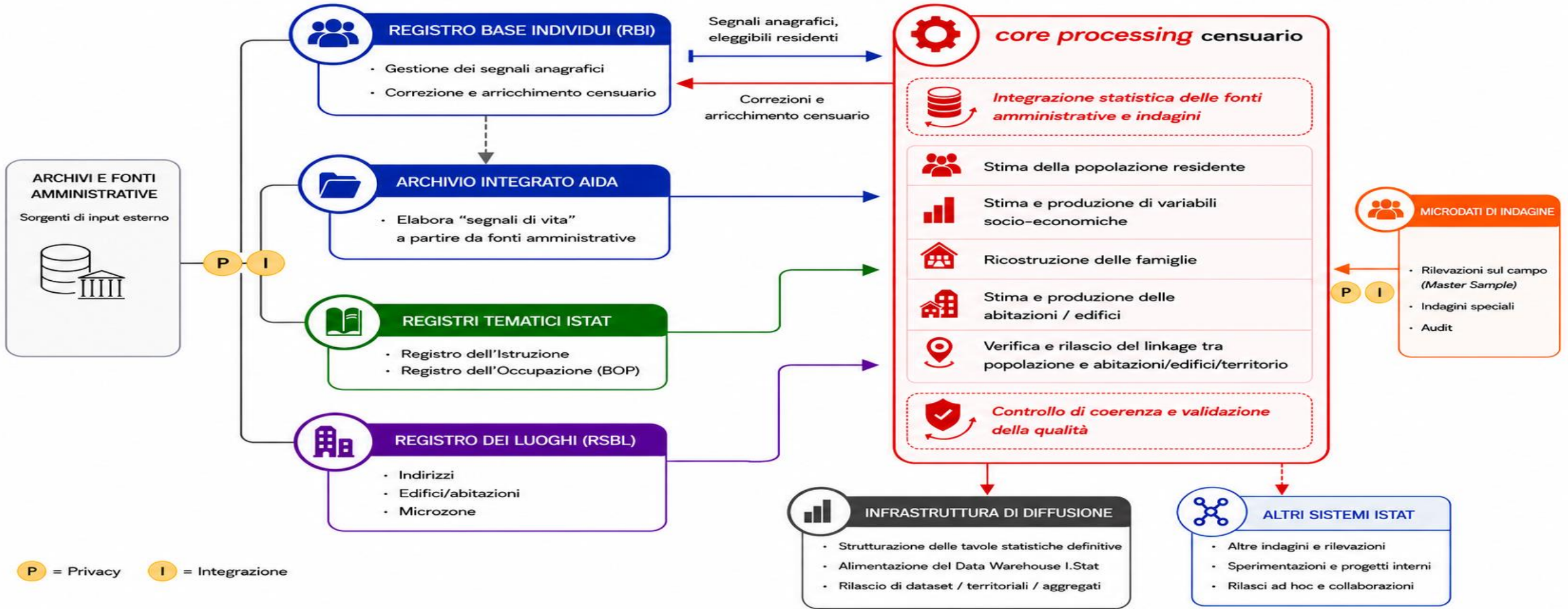
Istat - Direzione centrale delle statistiche demografiche e del censimento
della popolazione

UN SISTEMA DI PRODUZIONE SEMPRE ATTIVO

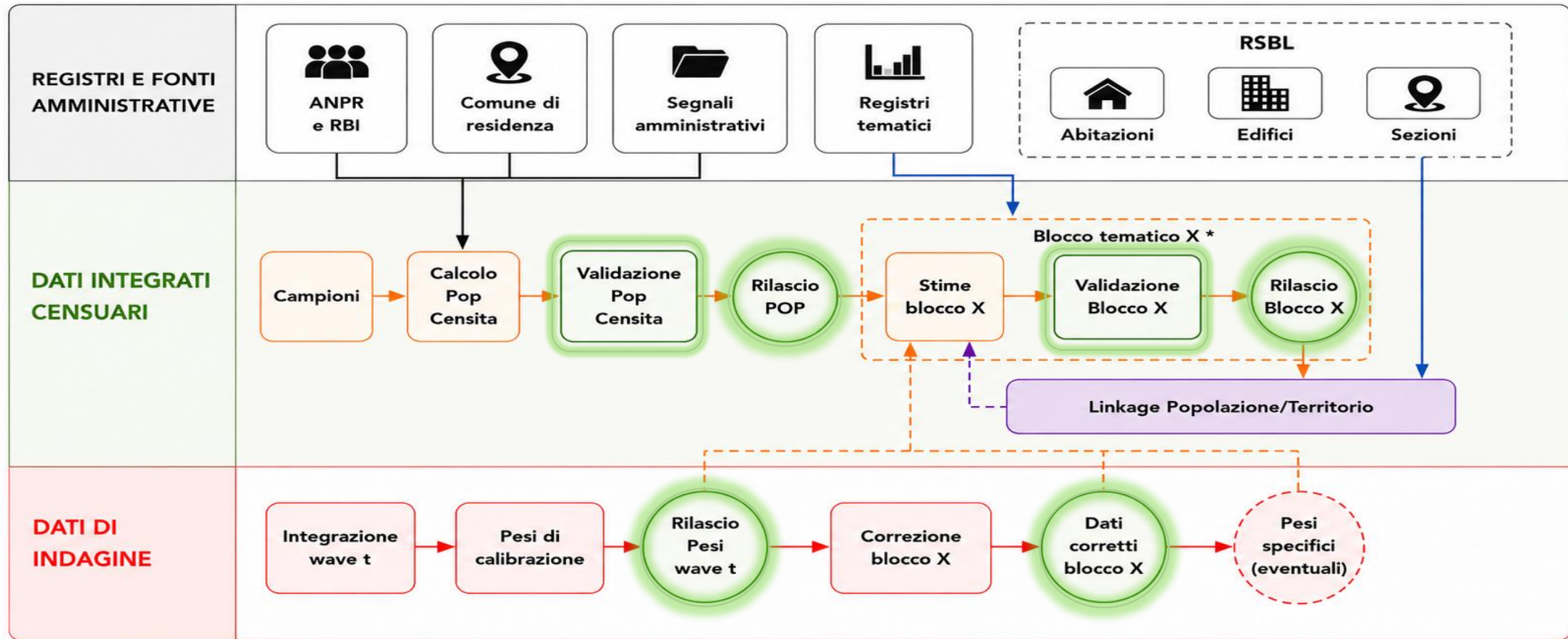
DA PRODUZIONE EPISODICA/DECENNALE A SISTEMA DI PRODUZIONE «PERMANENTE»



PRODUZIONE CENSUARIA NELLA GESTIONE INTEGRATA ISTAT

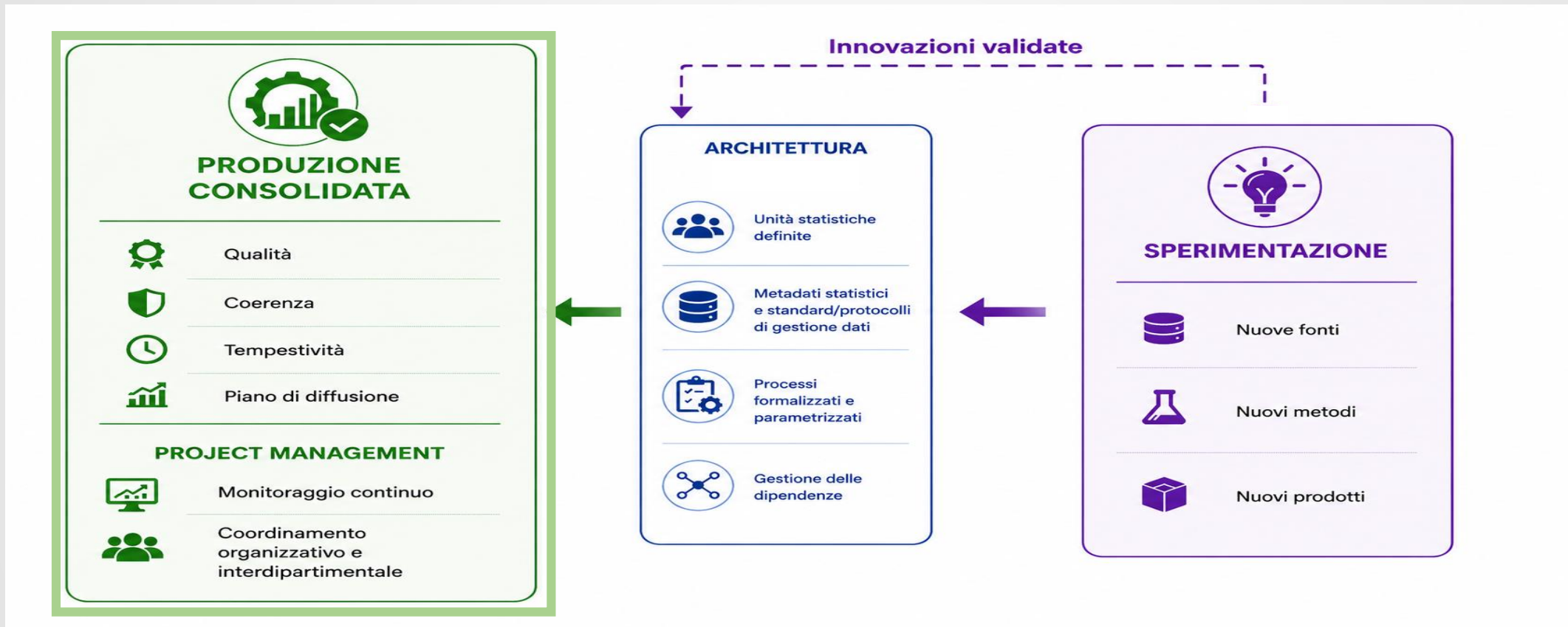


DIPENDENZE TRA PROCESSI E VALIDAZIONE NELLA PRODUZIONE CENSUARIA PER ASSICURARE COERENZA E QUALITÀ

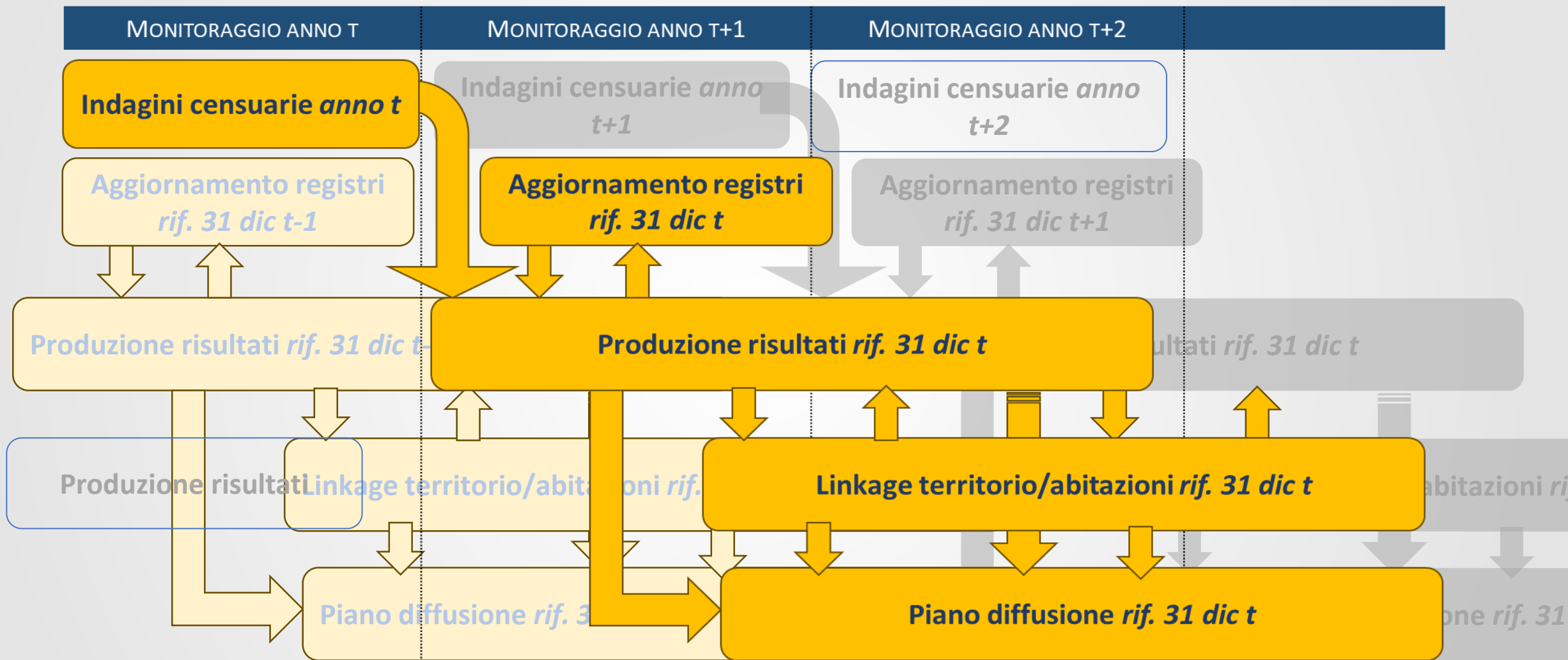


* La sequenza del Blocco tematico X è replicata per ciascun blocco tematico/dominio di raccolta (es. istruzione, lavoro, famiglia, mobilità, cittadinanza, ecc.).

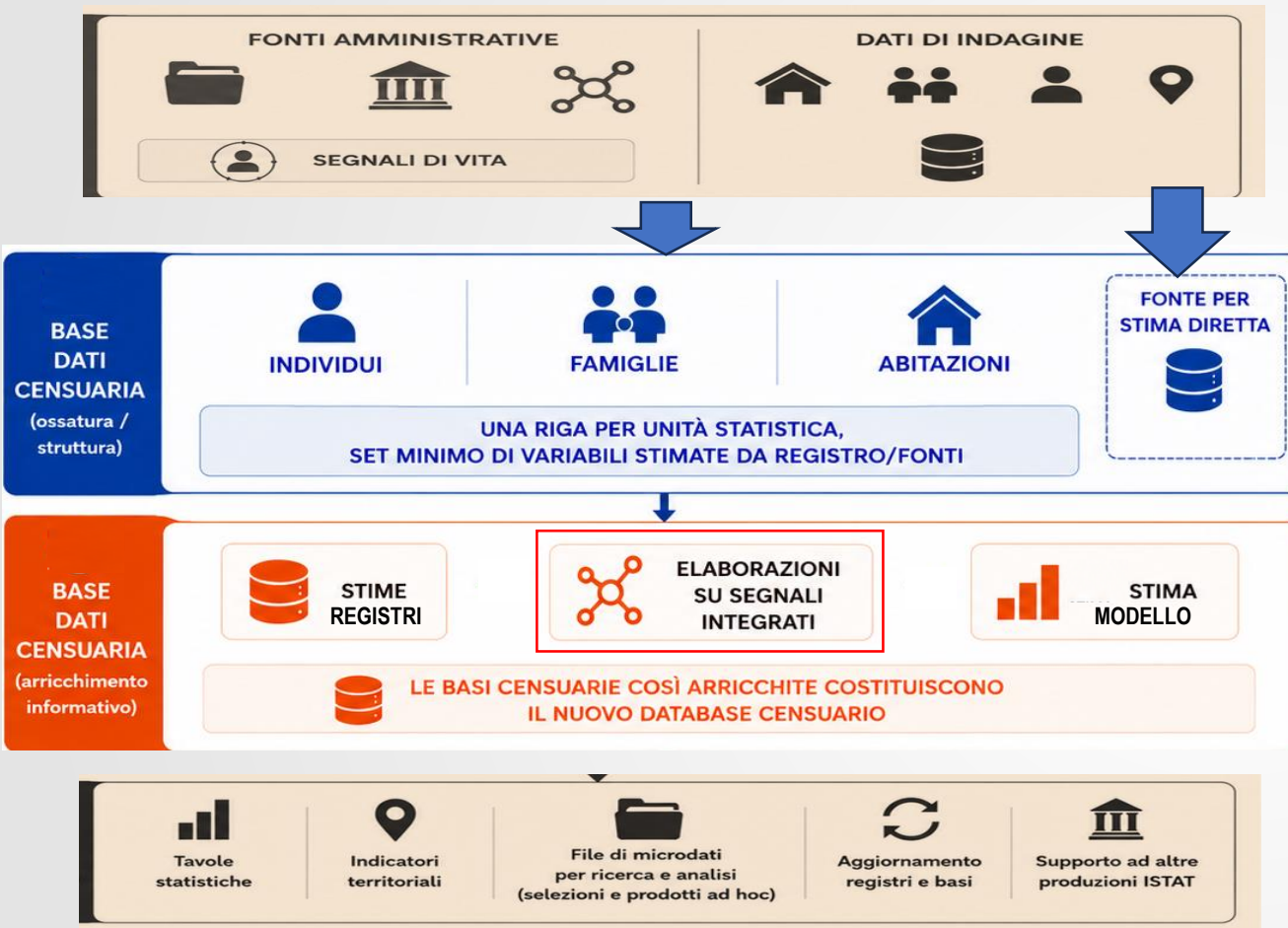
GESTIONE CONSOLIDATA, INNOVAZIONE E SPERIMENTAZIONE



IL MONITORAGGIO DELLE ATTIVITÀ



I DATI CENSUARI: DALLE VARIABILI RILEVATE ALLE VARIABILI DERIVATE DALL'INTEGRAZIONE DELLE FONTI



STRUTTURA DELLE TABELLE NEL NUOVO DATABASE CENSUARIO

A. TABELLA DELL'OSSATURA CENSUARIA (una riga per unità statistica: individui, famiglie, abitazioni)

ID unità	Sesso (da registro)	Età (da elaborazioni su segnali)	Cittadinanza (da registro)	Variabile stimata (da modello)				Ulteriori variabili (da elaborazioni o stime da registro/integrazioni)			
				Mod. 1	Mod. 2	...	Mod. K	Var. 1	Var. 2	...	Var. L
1	M	52	ITA	0,12	0,35	...	0,53	X1,1	X1,2	...	X1,L
2	F	34	FRA	0,20	0,50	...	0,30	X2,1	X2,2	...	X2,L
3	M	28	ITA	0,15	0,45	...	0,40	X3,1	X3,2	...	X3,L
...
N	F	61	ITA	0,05	0,25	...	0,70	XN,1	XN,2	...	XN,L

Valori / modalità (osservati o derivati da registro/segnali) Probabilità per ogni possibile modalità della variabile Estensione possibile: nuove variabili ottenute da elaborazioni o stime da registro (integrazioni)

B. TABELLA DEI MICRODATI DI INDAGINE (SOLO CAMPIONE) (una riga per unità del campione di indagine)

ID campione	Sesso (osservato)	Età (osservata)	Peso (di calibrazione)	Peso (di calibrazione specifico blocco X)
1001	M	45	15,32	1,18
1002	F	31	12,87	0,93
1003	M	29	14,05	1,05
...

Produzione continua e governata

Architettura stabile, processi consolidati e *process management* rendono possibile una produzione annuale, coerente e tempestiva.

Qualità e innovazione

Le attività di validazione e l'architettura comune garantiscono qualità e consentono l'introduzione controllata di nuove fonti e metodi.

Effetti sull'intero sistema ISTAT

Il censimento alimenta registri, altre produzioni statistiche e sistemi informativi.

Nuovo patrimonio informativo

Non più microdati di rilevazione, ma **basi censuarie integrate**, che gestiscono dati di natura diversa – indagini, elaborazioni su fonti integrate e stime statistiche. Il patrimonio informativo può continuamente essere ampliato, grazie all'integrazione delle fonti e a metodologie statistiche che consentono di ricavare informazioni sempre più ricche e flessibili.



GRAZIE
PER L'ATTENZIONE

POPOLAZIONE
E ABITAZIONI
CENSIMENTI PERMANENTI
L'ITALIA A TU PER TUTTI.

CONTROLLO DELLA QUALITÀ E VALIDAZIONE

UN AMBIENTE TRASVERSALE A SUPPORTO DELLA PRODUZIONE E DEL RILASCIO DEGLI OUTPUT CENSUARI



LA VALIDAZIONE È UN AMBIENTE DI STAGING E CONTROLLO NEL QUALE CONVERGONO GLI OUTPUT DEI DIVERSI PROCESSI. ATTRAVERSO STRUMENTI DI ANALISI, REPORTISTICA E VALUTAZIONE TEMATICA VIENE VERIFICATA LA COERENZA COMPLESSIVA DEI RISULTATI PRIMA DELLA DIFFUSIONE.