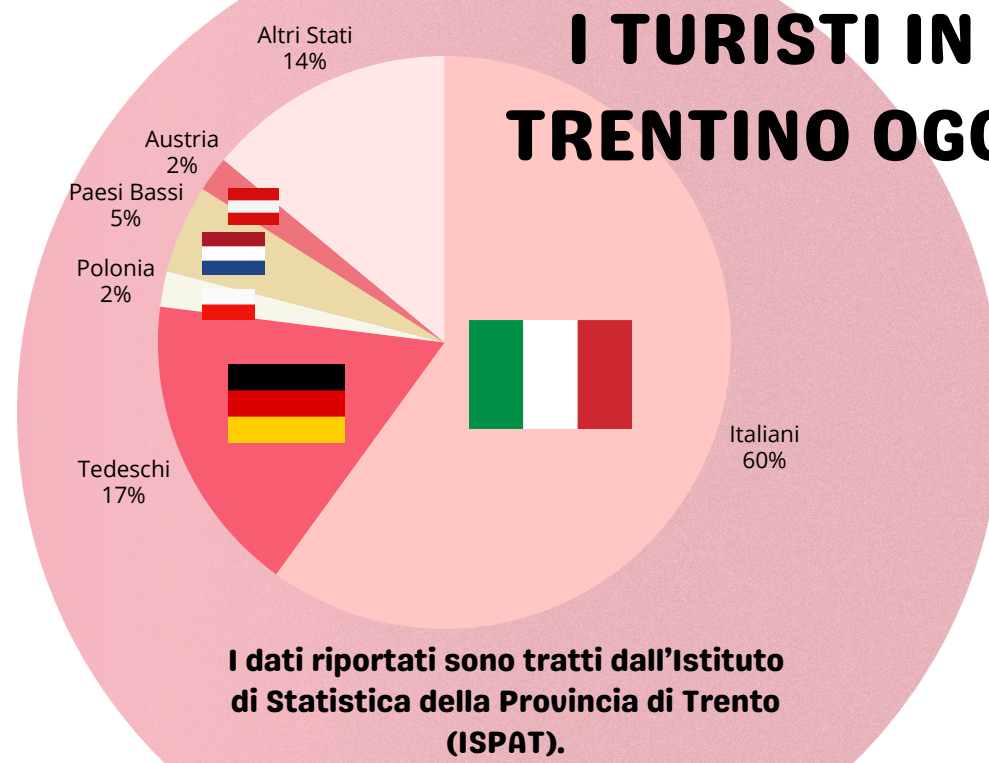


Cento anni di storia nel nostro territorio

TRENTINO: IN CHE MODO È DIVENTATO UNA META TURISTICA ALPINA DI SUCCESSO NEL MONDO?

I TURISTI IN TRENTINO OGGI

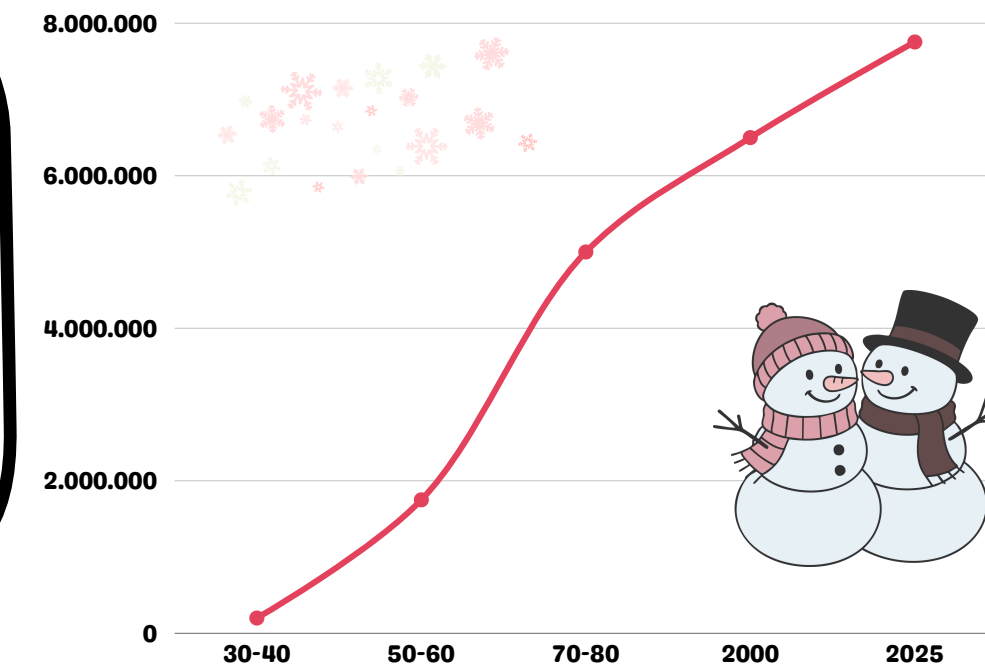


Il grafico illustra in modo chiaro la diversità di provenienza dei turisti in arrivo in Trentino nel 2025, suddivisi per nazionalità. Come possiamo notare la componente predominante è rappresentata ovviamente dai visitatori italiani, che costituiscono il 60% del totale, confermando il ruolo centrale del turismo domestico.

Accanto a questa maggioranza, emerge una presenza straniera significativa. Il gruppo più numeroso è quello dei turisti tedeschi, pari al 17%, seguito dalla categoria "altri Stati", che raccoglie complessivamente il 14%. Quote più contenute, ma comunque molto rilevanti provengono dai Paesi Bassi con il 5%, mentre Austria e Polonia incidono ciascuna per il 2%. Nel complesso, il grafico evidenzia l'equilibrio costante tra la forte presenza dei turisti italiani e una grande varietà dei turisti stranieri, con una prevalenza di visitatori provenienti dall'Europa centro-settentrionale. I dati sono forniti dall'Istituto di Statistica della Provincia di Trento.

L'EVOLUZIONE DEL TURISMO INVERNALE

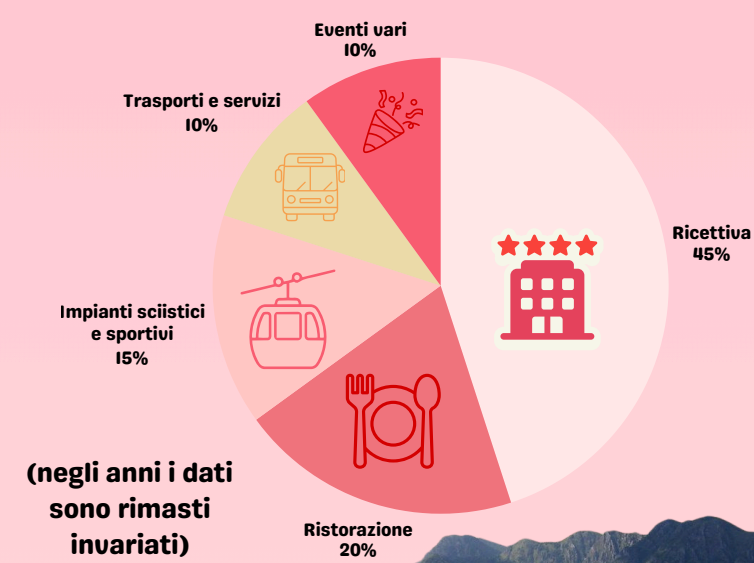
Il turismo invernale in Trentino è cresciuto nel tempo. All'inizio del Novecento c'erano pochi turisti e si praticavano soprattutto escursioni e alpinismo. Con il passare degli anni il settore è migliorato grazie alla costruzione di impianti sciistici e di strutture ricettive moderne. Negli anni '70 e '80 si sono raggiunti circa 5 milioni di turisti, mentre negli anni '90 e nei primi anni 2000 il numero è salito fino a superare i 6-7 milioni. Oggi il Trentino registra più di 7,7 milioni di pernottamenti in inverno, confermandosi una delle principali mete di montagna in Italia e una risorsa molto importante per l'economia della provincia.



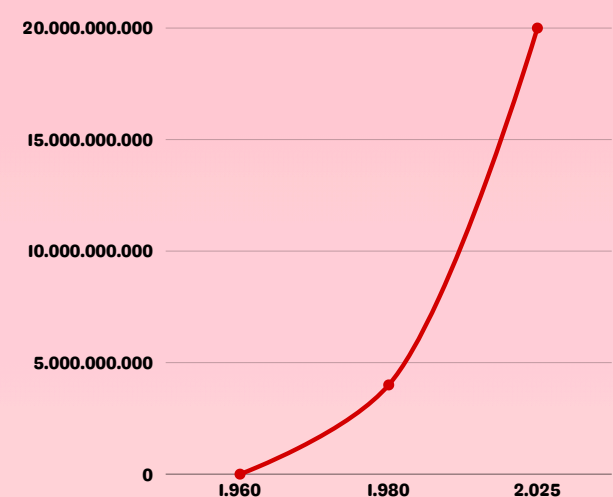
I dati più antichi potrebbero essere meno precisi. I seguenti dati sono stati presi dall'ISTAT.

GUADAGNI DAL TURISMO

Stima dei guadagnati dai vari fattori

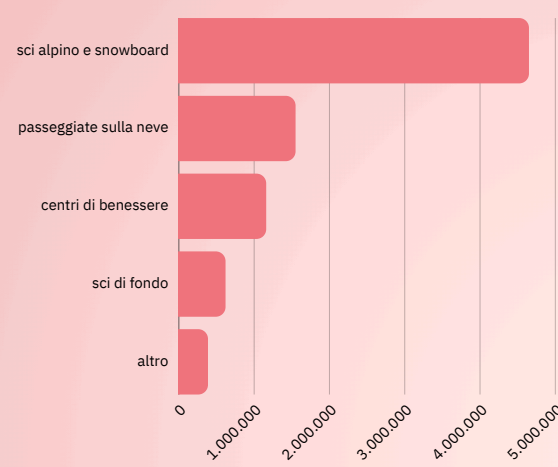


€ guadagnati negli anni



I numeri provengono da report dell'Istituto di Statistica della Provincia Autonoma di Trento (ISPAT) e Società Alpinisti Tridentini (SAT)

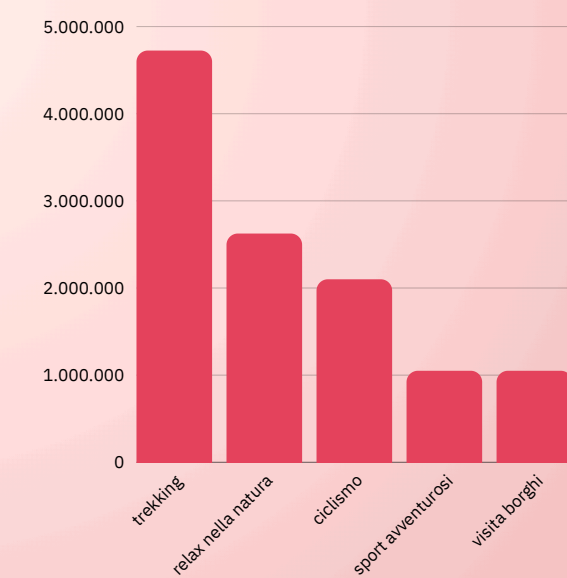
attività invernali



PREFERENZE DEI TURISTI

I dati sono basati su stime e analisi di settore e, pertanto, possono presentare alcune imprecisioni o approssimazioni.

attività estive



I dati sono stati presi dall'Istituto di Statistica della Provincia Autonoma di Trento (ISPAT)

CONCLUSIONE

In conclusione, il Trentino è diventato una meta turistica alpina di successo a livello internazionale grazie a un percorso costruito nel tempo, fondato su scelte strategiche e sulla valorizzazione della propria identità. La crescita del turismo lo conferma: dalle circa 2 milioni di presenze negli anni '50 si è arrivati oggi a oltre 8 milioni, segno di uno sviluppo costante e ben organizzato.

Il territorio ha saputo trasformare le sue risorse naturali, come paesaggi alpini, laghi e ambienti incontaminati, in un elemento distintivo, mantenendo attenzione alla sostenibilità. Anche la provenienza dei turisti evidenzia questo successo: circa il 60% è italiano, mentre molti arrivano dall'estero, soprattutto da Germania (17%) e altri Paesi europei.

Determinante è stata la capacità di sviluppare un'offerta turistica completa e diversificata, adatta a un pubblico sempre più ampio. Le attività invernali, come lo sci, rappresentano un punto di forza, mentre in estate sono molto diffuse escursionismo, ciclismo e turismo lacustre. Il turismo genera inoltre guadagni importanti nei settori di alloggio, ristorazione, trasporti e servizi.

L'attenzione alla qualità, alle infrastrutture e alle esperienze autentiche ha reso il Trentino una destinazione attrattiva tutto l'anno. Fondamentale è anche la capacità di innovare senza perdere il legame con la tradizione, rispondendo alle nuove tendenze del turismo sostenibile.

In questo modo, il successo del Trentino deriva da un equilibrio tra ambiente, economia e cultura, che lo ha reso un punto di riferimento nel panorama del turismo alpino internazionale.

dati ufficiali della Provincia Autonoma di Trento (ISPAT), report di settore nazionali e studi strategici recenti.