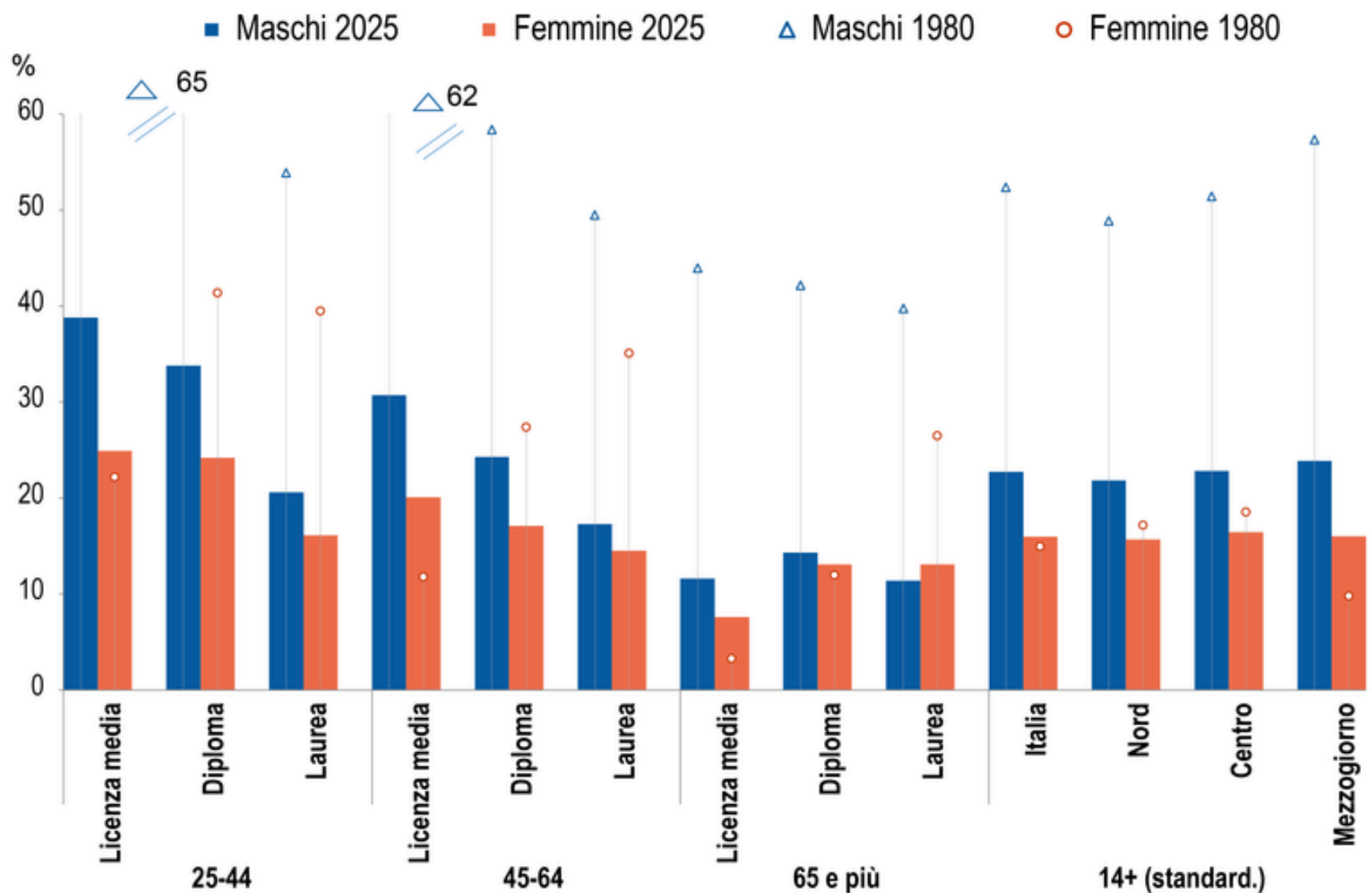


## Fumatori di 14 anni e più per sesso e territorio; di 25 anni e più per classe di età e titolo di studio.

Anni 1980 e 2025. Valori per 100 persone



Fonte: Istat, per il 1980 "Indagine statistica sulle condizioni di salute della popolazione e sul ricorso ai servizi sanitari", per il 2025 Indagine multiscopo Aspetti della vita quotidiana.

