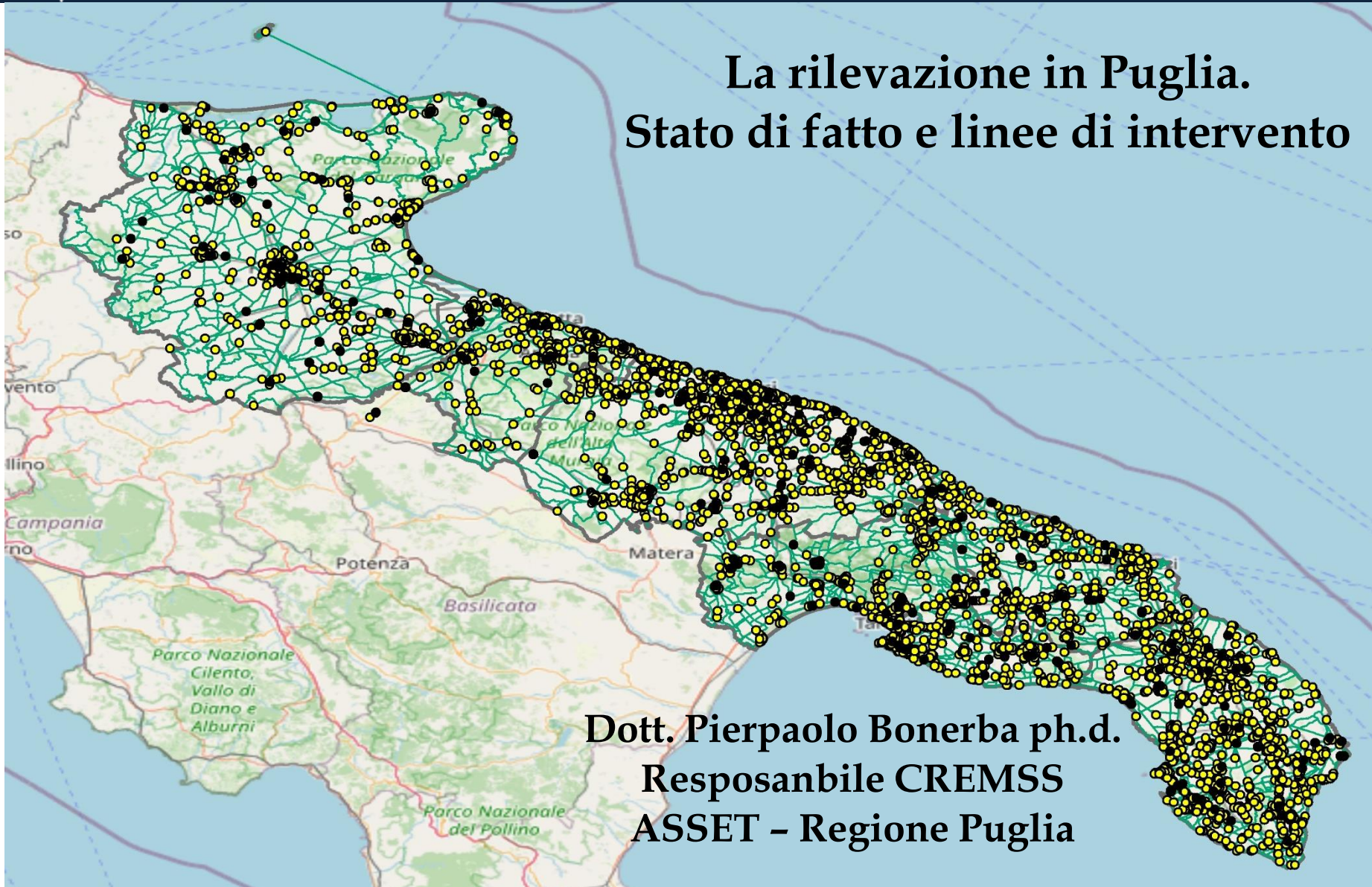


## La rilevazione in Puglia. Stato di fatto e linee di intervento



**Dott. Pierpaolo Bonerba ph.d.**  
**Resposanbile CREMSS**  
**ASSET - Regione Puglia**

## *IL CREMSS*

L.R. 18 del 25 ottobre 2004 --> DGR n.1957/2006, DGR n.275/2008  
--> L.R. 9/2010 --> *L.R.41 del 2/11/2017*

*All'ASSET sono stati affidati i compiti dal Centro di Monitoraggio per la  
Sicurezza Stradale*

## **Attività del CREMSS**

**Monitoraggio  
dell'incidentalità stradale**

**Educazione, formazione e  
comunicazione della  
sicurezza stradale**

**SIRIS**

**Dati ISTAT  
Studio ed elaborazione  
incidentalità stradale**

**Accordi con  
USR, Università,  
INAIL, ACI, ed  
altri enti**

**Associazioni  
Fondazioni**

**Prefettura Regione Provincia Comune**

**Sensibilizzazione  
Cittadinanza pugliese**

# Monitoraggio incidenti stradali



REGIONE  
PUGLIA



cremss  
CENTRO REGIONALE DI MONITORAGGIO DELLA SICUREZZA STRADALE



asset  
AGENZIA REGIONALE STRATEGICA PER LO  
SVILUPPO ECOSOSTENIBILE DEL TERRITORIO

**SIRIS**

ore 13:11:09 del 21/11/2025

welcome page

**Benvenuti !****SIRIS - Sistema Informativo Regionale Incidentalità Stradale**  
**Agenzia regionale Strategica per lo Sviluppo Ecosostenibile del Territorio**  
**Censimento incidenti stradali**Attenzione questa applicazione è supportata dal browser "MOZZILLA FIREFOX" ed è necessario abilitare i pop-up del vostro browser web. come abilitare i popup? [click qui](#) Il browser "GOOGLE CRHOME" al momento non è più supportato

ENTRA

versione 2.1 - last update mercoledì 21 marzo 2018 ore 10.40

**CONTATTI:**  
Centro Regionale di Monitoraggio per la Sicurezza Stradale  
Responsabile: dott. Bonerba  
numero di telefono: 080 540 4260  
e-mail: [p.bonerba@asset.regione.puglia.it](mailto:p.bonerba@asset.regione.puglia.it)



# Elaborazione dati e stesura Rapporto incidenti stradali

## Centro regionale di Monitoraggio per la sicurezza stradale (CReMSS)

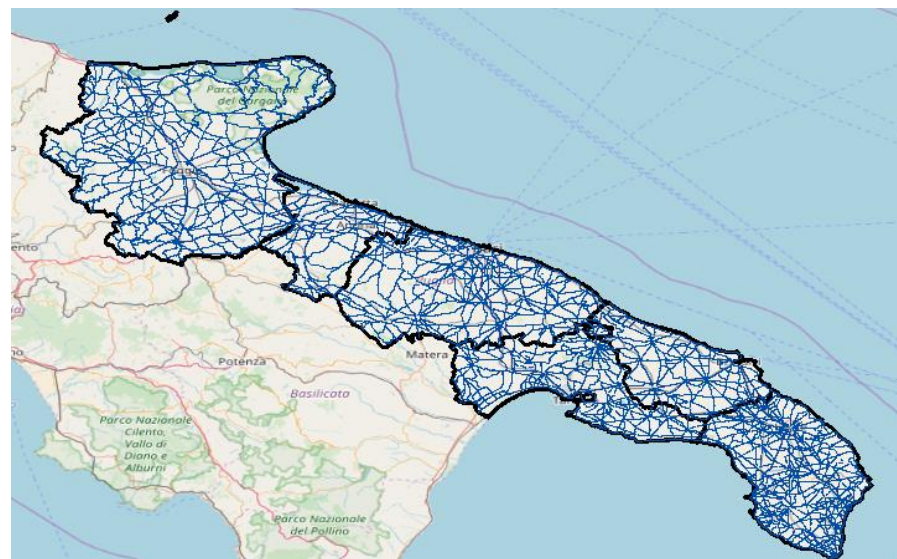
La Regione Puglia è dotata di un Centro Regionale di Monitoraggio per la Sicurezza Stradale (CReMSS), istituito con legge regionale 18/2004, che ha il compito di raccogliere, catalogare e analizzare tutte le informazioni sull'incidentalità stradale. La Regione Puglia con legge regionale 41/2017 ha assegnato all'Agenzia Regionale Strategica per lo Sviluppo Ecosostenibile del Territorio (ASSET) i compiti del Centro regionale di Monitoraggio e governo della Sicurezza Stradale (CReMSS). Dal 1° luglio 2009 il CReMSS si occupa della rilevazione di tutti i sinistri stradali occorsi nella regione Puglia, in virtù del protocollo d'intesa per gestione decentrata della rilevazione degli incidenti stradali di titolarità dell'ISTAT tra Ministero dell'Interno (servizio Polizia Stradale), Ministero della Difesa, Ministero delle Infrastrutture e dei Trasporti, ISTAT, Conferenza delle Regioni e delle Province Autonome, UPI e ANCI a cui ha aderito la Regione Puglia per il periodo 2009-2024.

## RAPPORTO SULL'INCIDENTALITA' STRADALE IN PUGLIA

Rapporto sull'incidentalità stradale - anno 2024

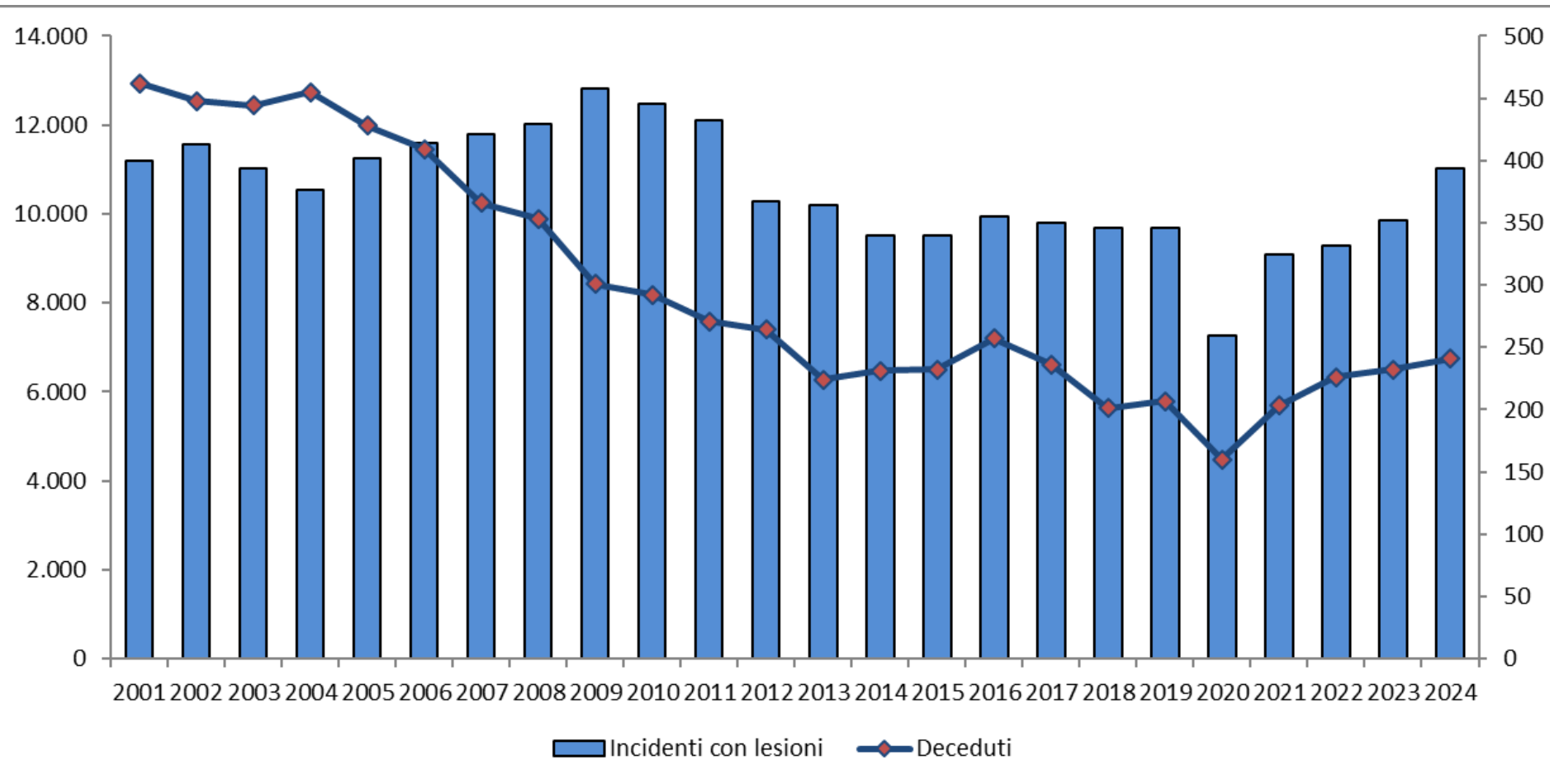
Anni precedenti: 2016 2017 2018 2019 2020 2021 2022 2023

2009 2010 2011 2012 2013 2014 2015




# Elaborazione dati


## Incidenti stradali con danno a persone, deceduti, Puglia, 2001 – 2024




# Archivio incidenti stradali



CREMSS  
CENTRO REGIONALE DI MONITORAGGIO DELLA SICUREZZA STRADALE



asset  
AGENZIA REGIONALE STRATEGICA PER LO  
SVILUPPO ECOSOSTENIBILE DEL TERRITORIO



REGIONE  
PUGLIA

Anno2024▼

Provincia \*Tutte▼

Abitato / Fuori Abitato- totale -▼

Localizzazione- totale -▼

Intersezione- totale -▼

Natura incidente- totale -▼

Incidentecon deceduti▼

Mappa

Mese- totale -▼

Giorno- totale -▼

Ora- totale -▼

Esegui Ricerca

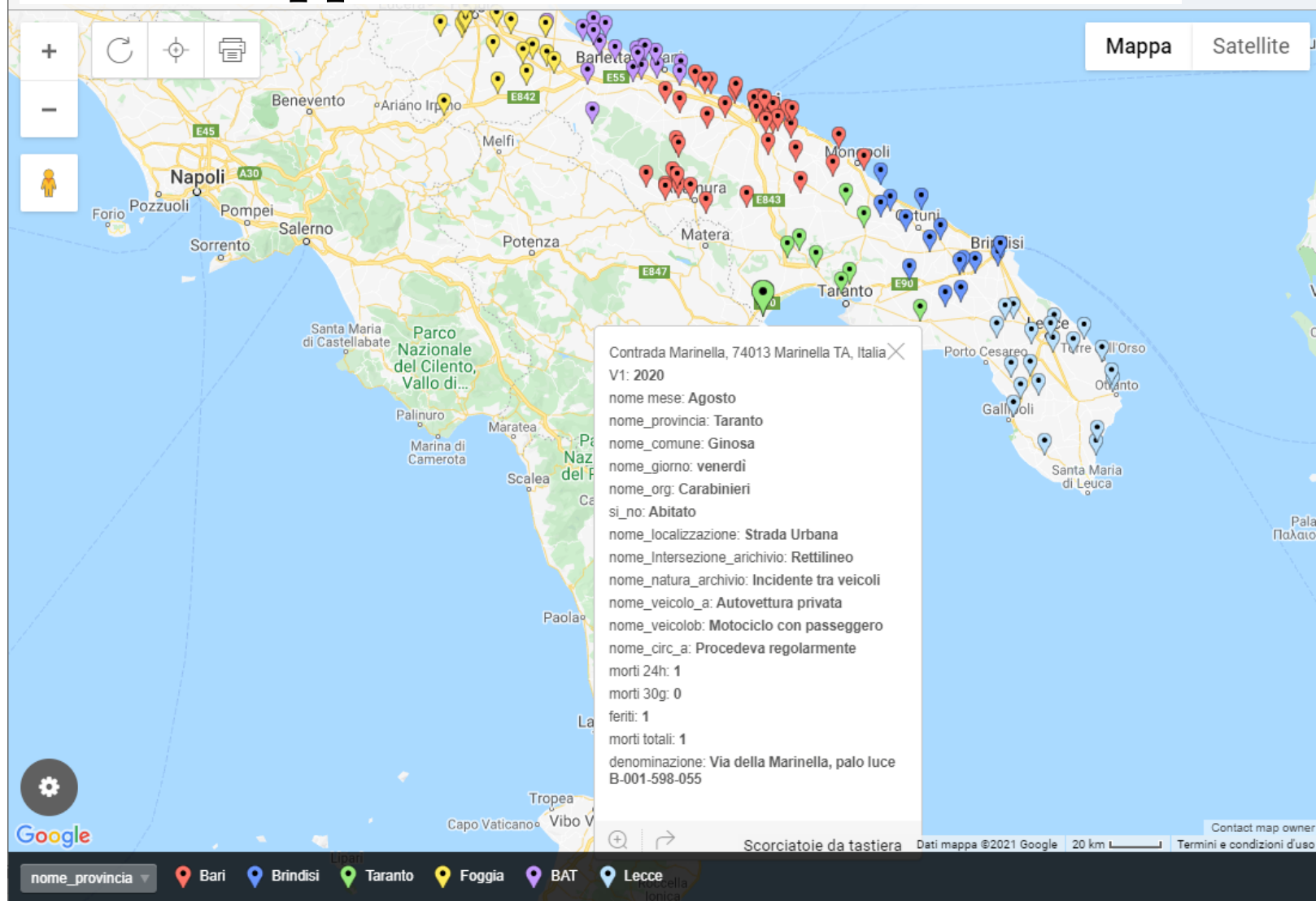
Reimposta

ore 14:26:39 del 21/11/2025

fonte dati ISTAT (2001-2008), ISTAT / ASSET (2009-2024)

archivio aggiornato al 21/11/2025

# Mappatura incidenti stradali





# Assistenza a Prefetture, Province e Comuni

Linee guida per la moderazione  
del traffico in ambito urbano



Bari, in arrivo autovelox su 5 tratti statali e  
provinciali: ecco dove verranno installati

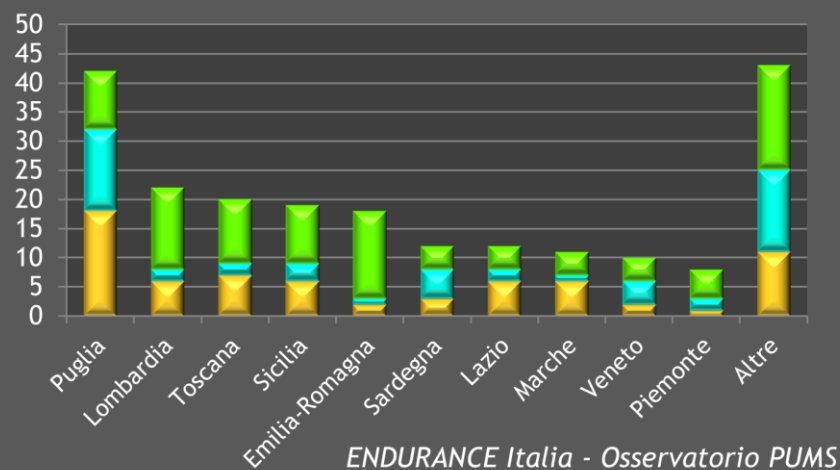


*Relazioni ed elaborazioni  
dati per messa in sicurezza  
di strade e misure di  
prevenzione*

# Assistenza a Prefetture, Province e Comuni

## *Redazione di relazioni e elaborazioni dati per PUMS*

I PUMS in Italia: localizzazione per Regioni a giugno 2025



Regione	PUMS approvati	PUMS adottati	PUMS in redazione	PUMS totali
Puglia	10	14	18	42
Lombardia	14	2	6	22
Toscana	11	2	7	20
Sicilia	10	3	6	19
Emilia-Romagna	15	1	2	18
Sardegna	4	5	3	12
Lazio	4	2	6	12
Marche	4	1	6	11
Veneto	4	4	2	10
Piemonte	5	2	1	8
Altre	18	14	11	43
<i>Totale</i>	<i>99</i>	<i>50</i>	<i>68</i>	<i>217</i>

# Educazione alla sicurezza stradale nelle scuole

Quiz Campionato Strumenti didattici Media gallery



Il campionato studentesco sulla sicurezza stradale «La strada non è una giungla»

Certificazione Buona Pratica 2022



MINISTERO  
DELL'INTERNO  
Certificazione  
Buona Pratica



<http://asset.regione.puglia.it>



# Educazione alla sicurezza stradale

***La strada non è una  
giungla...a scuola!***

*Giornate dedicate ad incontri di  
sensibilizzazione con gli studenti in  
collaborazione  
con Forze dell'Ordine*



## *Promozione della Sicurezza stradale in Piazza, Fiera e Scuola*





# Video spot di comunicazione sulla sicurezza stradale



Al volante, il cellulare può aspettare. ASSET Regione Puglia



**Grazie per l'attenzione**

**Pierpaolo Bonerba  
Responsabile  
Centro Regionale di Monitoraggio per la  
Sicurezza Stradale  
ASSET - REGIONE PUGLIA**

**Tel. 080 5404260  
E-mail: [p.bonerba@asset.regione.puglia.it](mailto:p.bonerba@asset.regione.puglia.it)**