

ACCADEMIA DI AGRICOLTURA SCIENZE E LETTERE DI VERONA
VERONA | PALAZZO ERBISTI | VIA LEONCINO, 6
11 dicembre 2025

Verona e i Comuni della provincia. Analisi delle condizioni socio-economiche.

Presentazione a cura di GIANCARLO CARBONETTI
ISTAT - Istituto Nazionale di Statistica

Ambito di analisi – Quartieri di Verona e Comuni della provincia

Provincia di Verona

Popolazione totale = 924.024
Popolazione residente in famiglia = 916.991
Famiglie = 400.723

Popolazione totale (popolazione in famiglia)	Domini della provincia di Verona (120)	
	Quartieri di Verona (23)	Comuni della provincia (97) escluso Verona
più piccolo	1.861 (1.861) MIZSOLE	259 (251) FERRARA DI MONTE BALDO
media	11.130 (10.990)	6.887 (6.848)
più grande	42.419 (42.232) BORGO MILANO	33.044 (32.794) VILLAFRANCA DI VERONA
Totale	255.985 (252.771)	668.039 (664.220)



I Comuni con **meno di 5mila** abitanti sono il **53,6%** - con **meno di 10mila** sono il **76,3%**

Istat – Censimento Popolazione 2021

Confronto degli indicatori elementari tra Provincia e Comune

	Disagio Economico			Disagio Occupazionale			Disagio Educativo		
	DIS1	DIS2	DIS3	DIS4	DIS5	DIS6	DIS7	DIS8	DIS9
Regione Veneto	7,3	5,7	12,0	75,3	8,4	15,5	32,0	16,2	6,9
Provincia di Verona	7,7	5,4	12,9	75,4	8,2	17,1	32,0	17,0	6,6
Comune di Verona	10,3	7,4	13,8	75,4	10,0	16,4	25,3	17,5	7,2

% della popolazione di 70 anni e oltre che vive da sola e senza una casa di proprietà

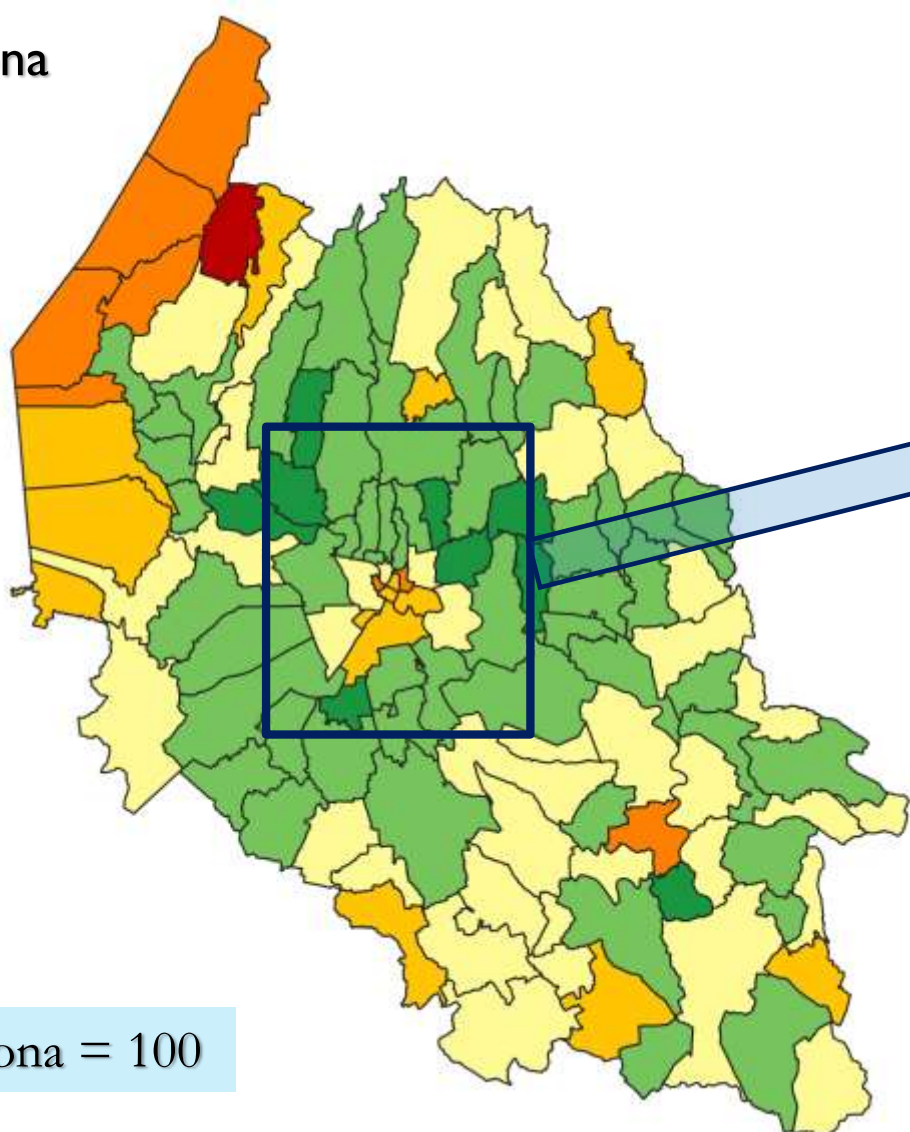
% di individui in famiglie nelle quali nessun componente è occupato o percepisce una pensione da lavoro

% di individui di età 0-64 anni che vivono in famiglie con una bassa intensità lavorativa

% della popolazione di età 25-64 anni con basso livello di istruzione

Distribuzione IDISE sui domini di analisi della provincia di Verona

Provincia di Verona

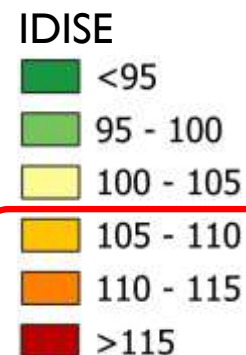


Livello di Disagio		aree	Quartieri VR	Comuni (VR)
< 95	Assente	8	2	6
95-100		51	9	42
100-105	Basso	38	5	33
105-110	Medio	14	5	9
110-115	Alto	8	2	6
>115	Molto alto	1	0	1
Totale		120	23	97

Provincia di Verona = 100

Distribuzione IDISE sui domini di analisi della provincia di Verona

Provincia di Verona
Comuni intorno a Verona



Malcesine
Brenzone
San Zeno
Torri del Benaco
Garda

Ferrara di Monte Baldo **outlier** ...solo 259 residenti

Cerro Veronese

Vestenanova

Bardolino
Lazise
Peschiera del Garda

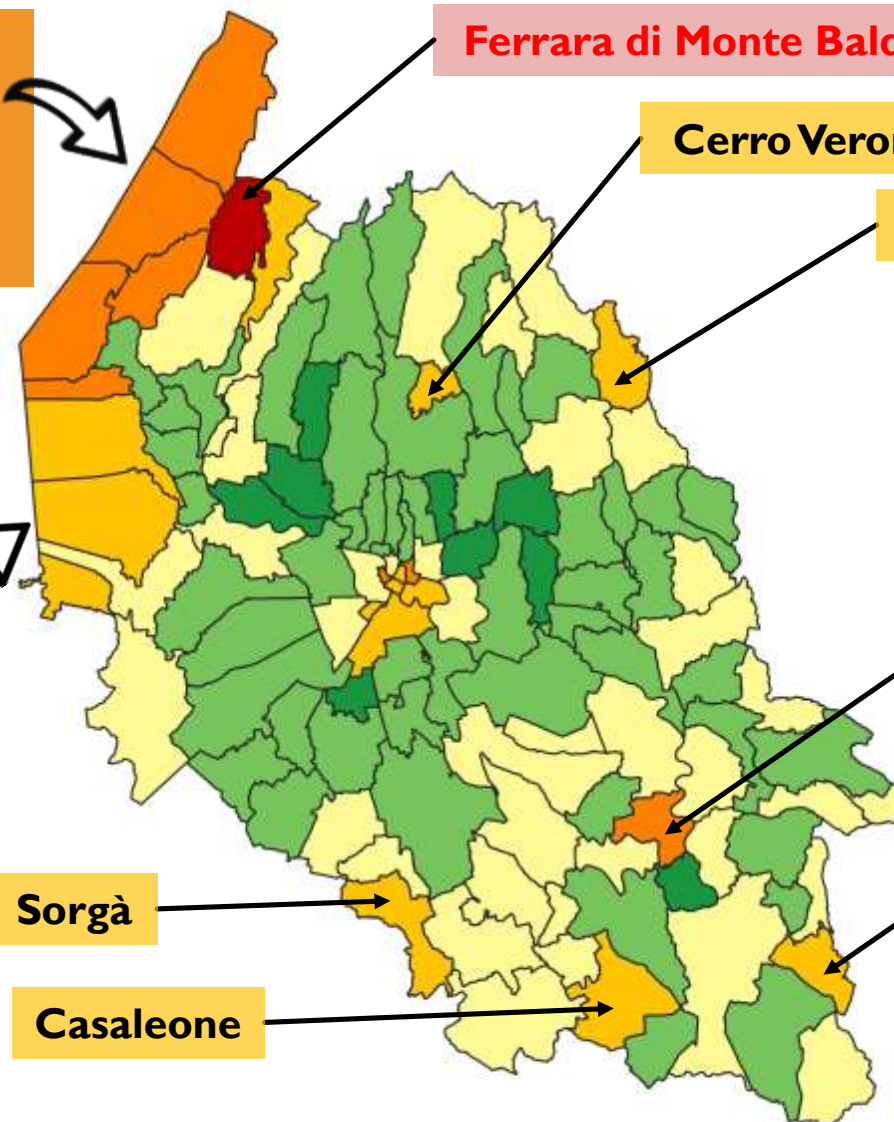
Roverchiara

Terrazzo

Sorgà

Casaleone

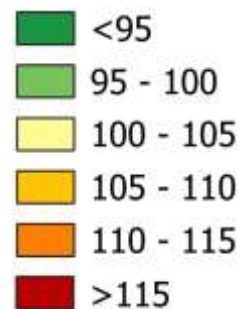
Provincia di Verona = 100



Alcuni **cluster territoriali** del Disagio nella provincia di Verona

Provincia di Verona

IDISE



Cluster "lungolago"

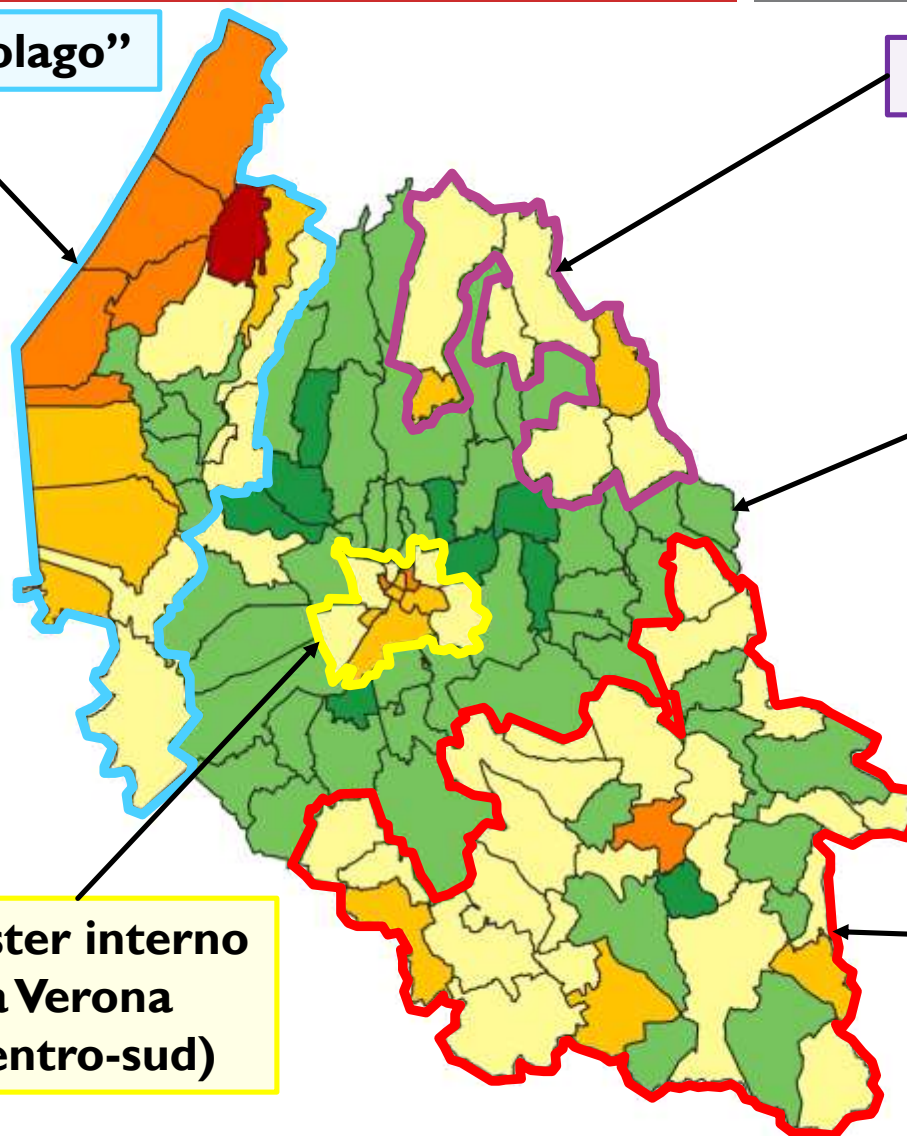
Cluster Nord-Est

Cluster centrale

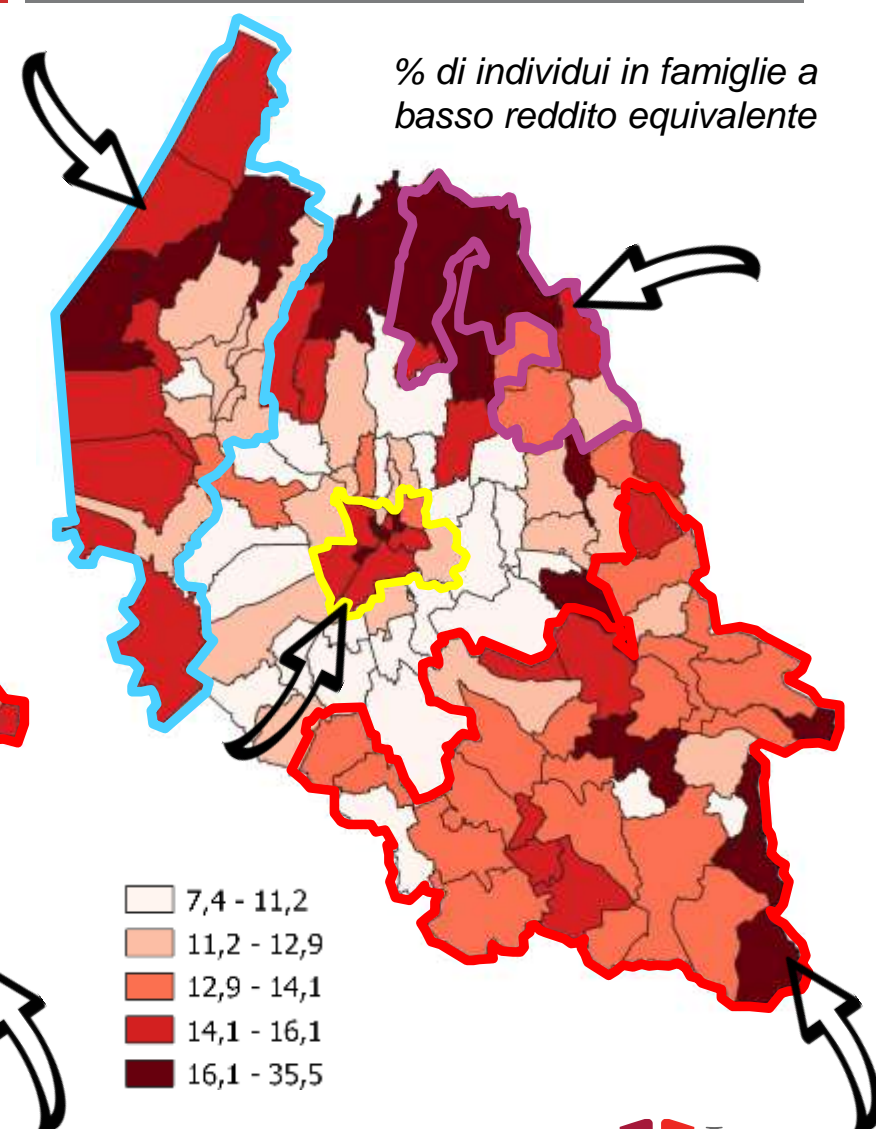
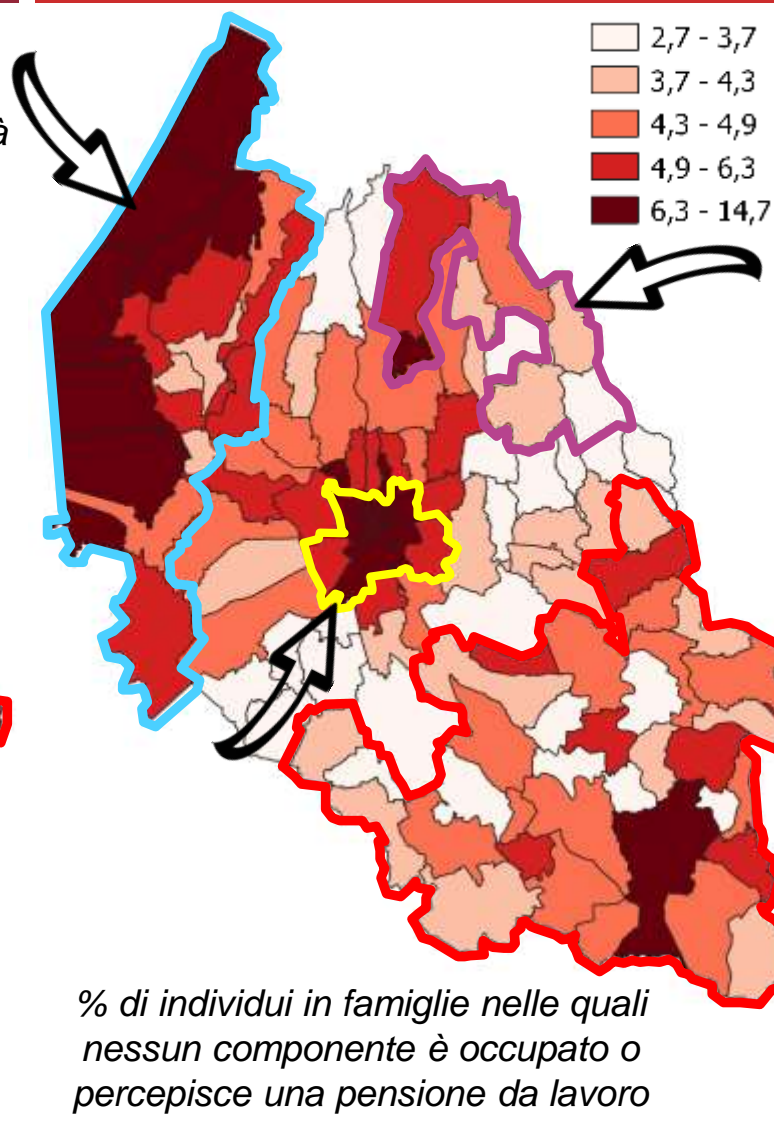
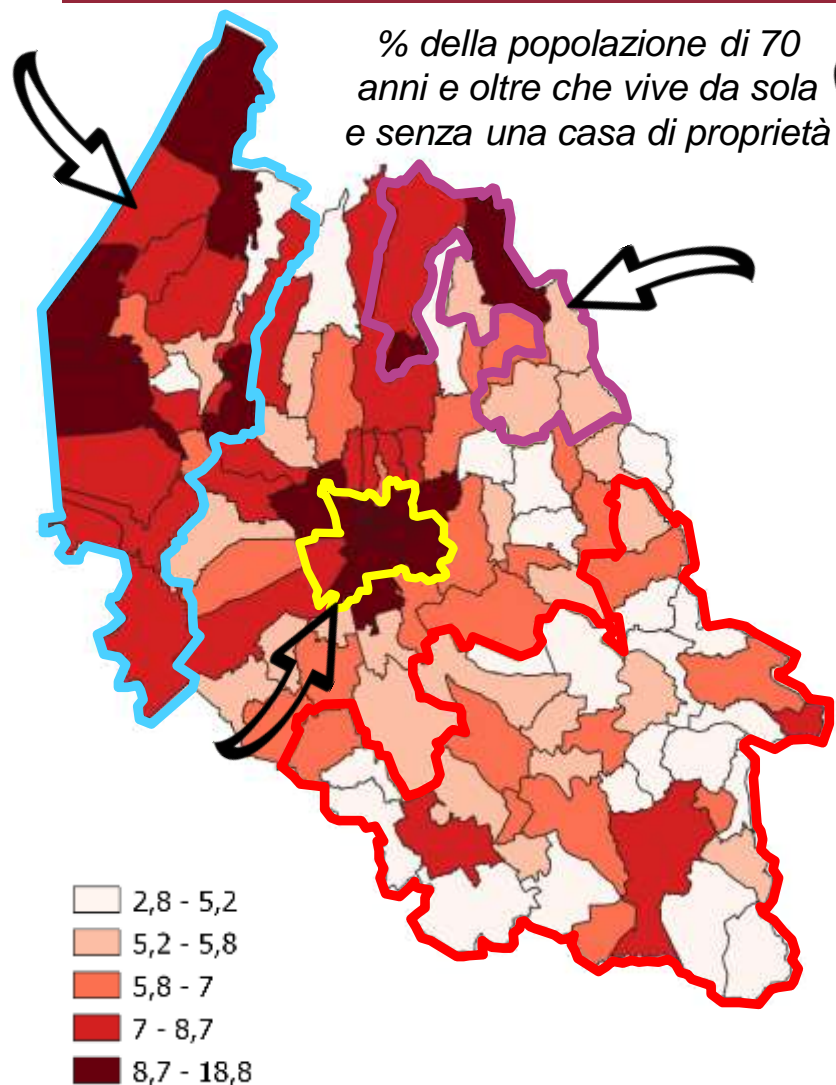
Cluster interno
a Verona
(centro-sud)

Cluster Sud-Est

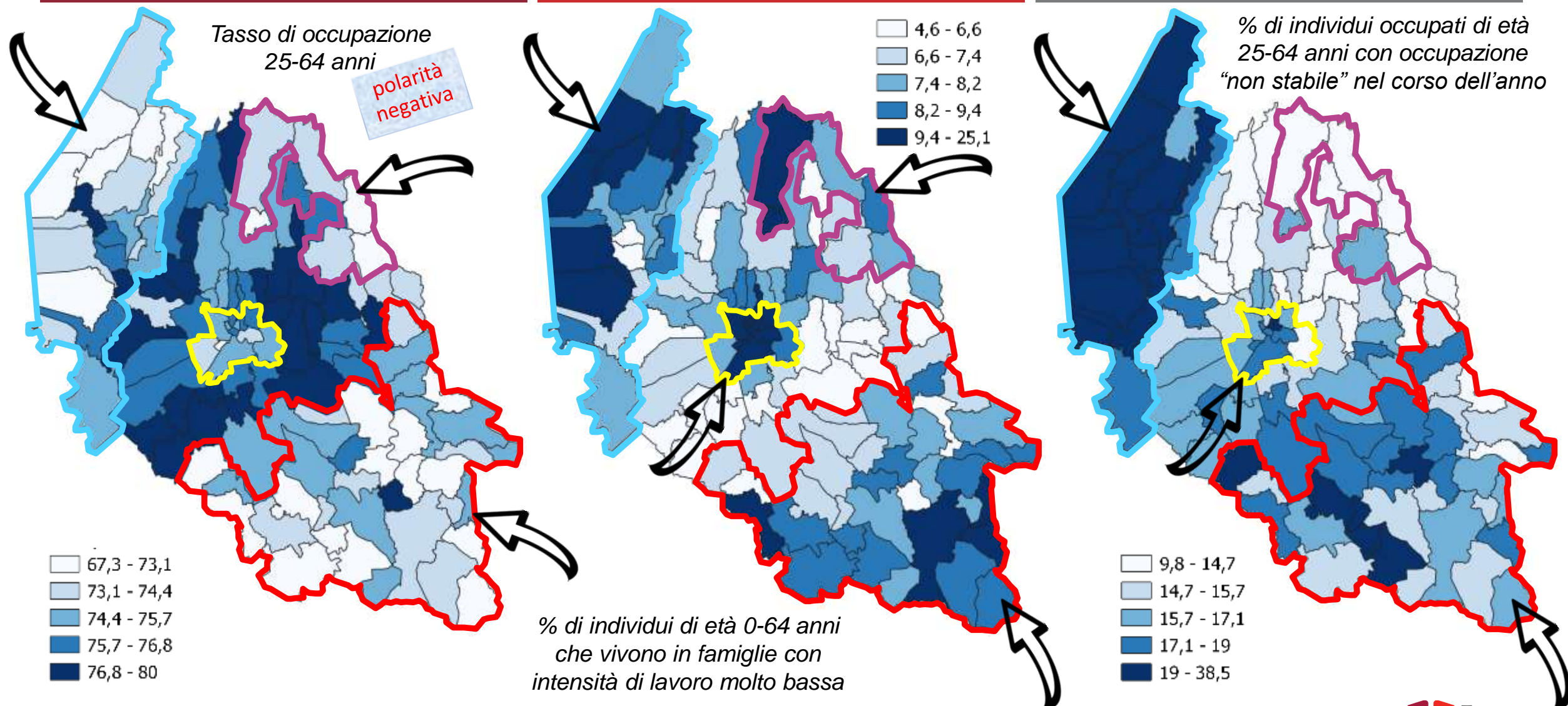
Provincia di Verona = 100



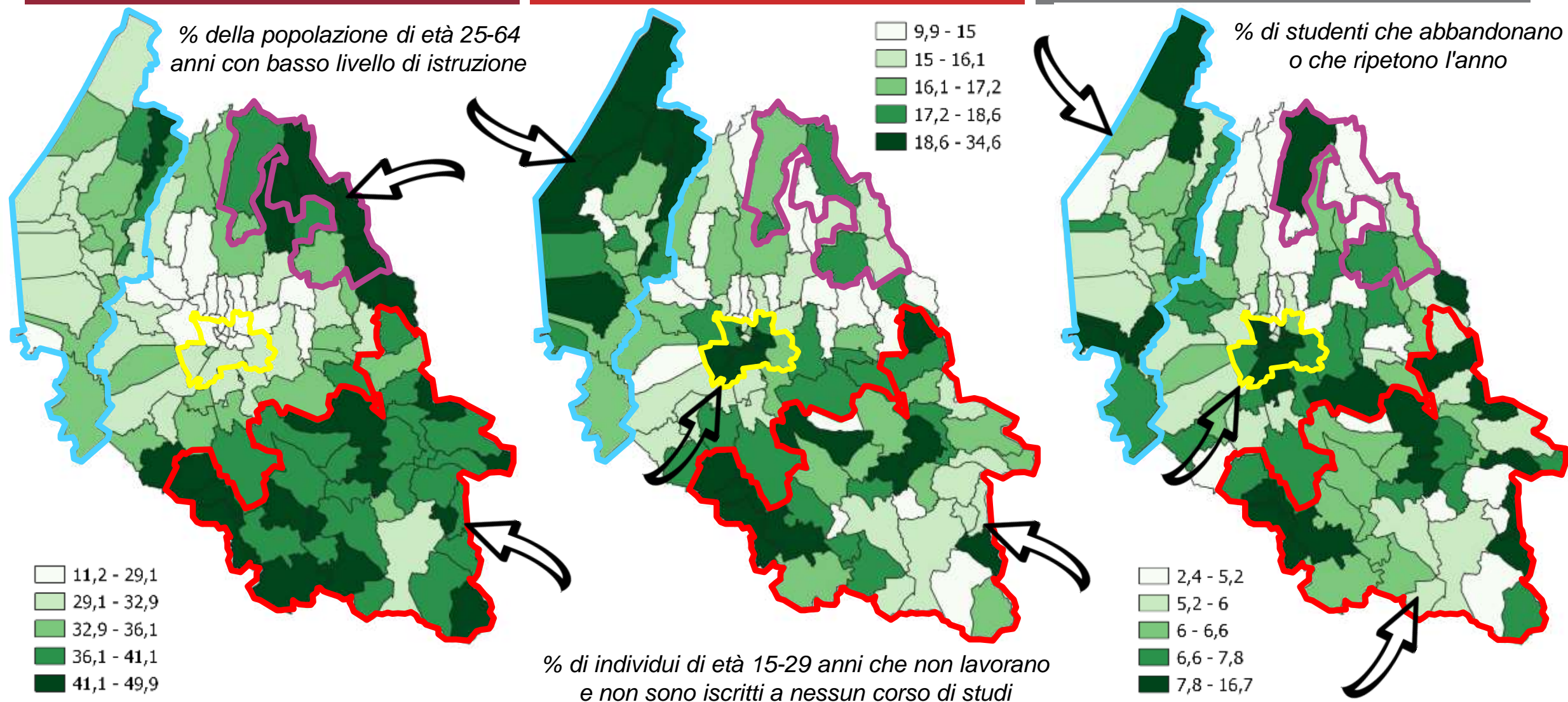
Mappe degli **indicatori di disagio** economico per Comune



Mappe degli **indicatori di disagio** occupazionale per Comune



Mappe degli **indicatori di disagio** educativo per Comune

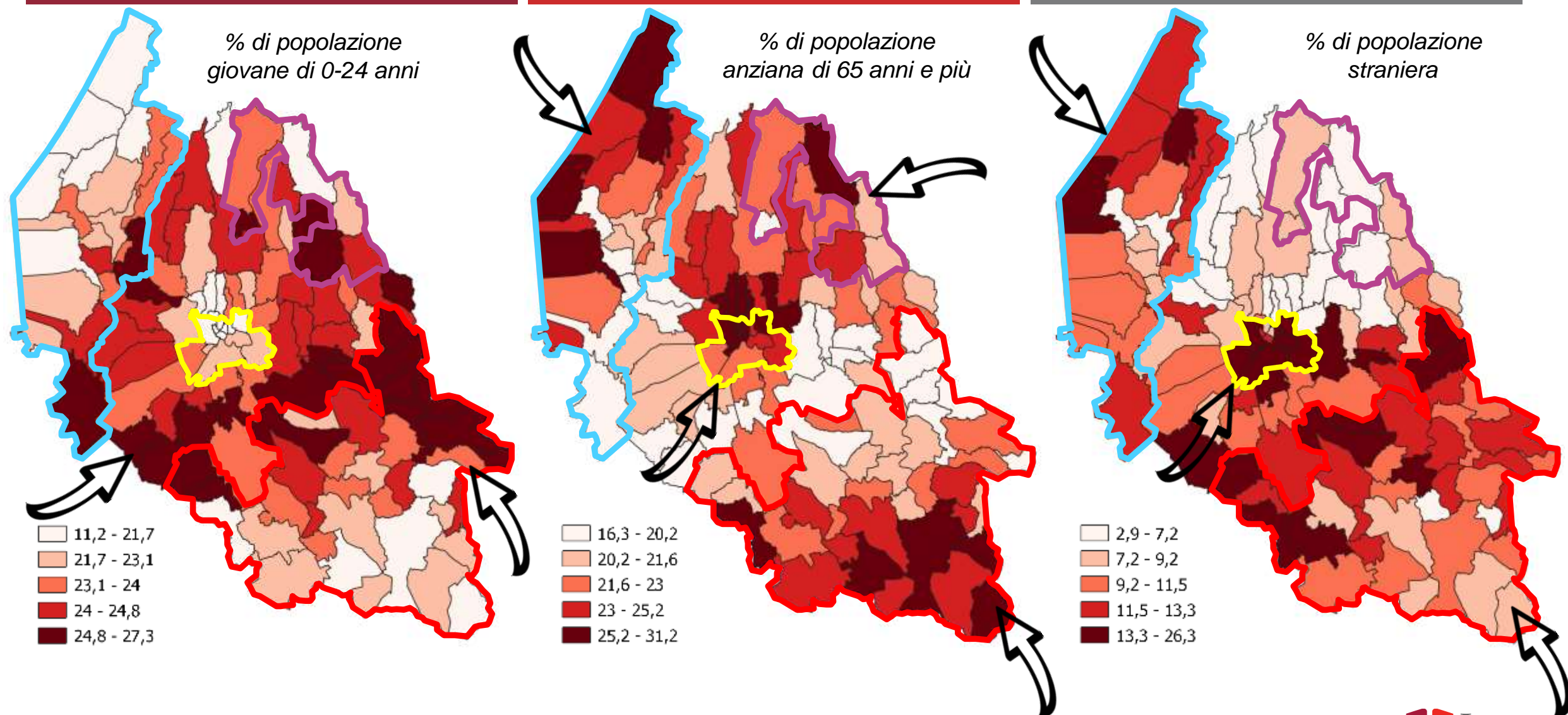


Contributo delle componenti del disagio nei cluster territoriali

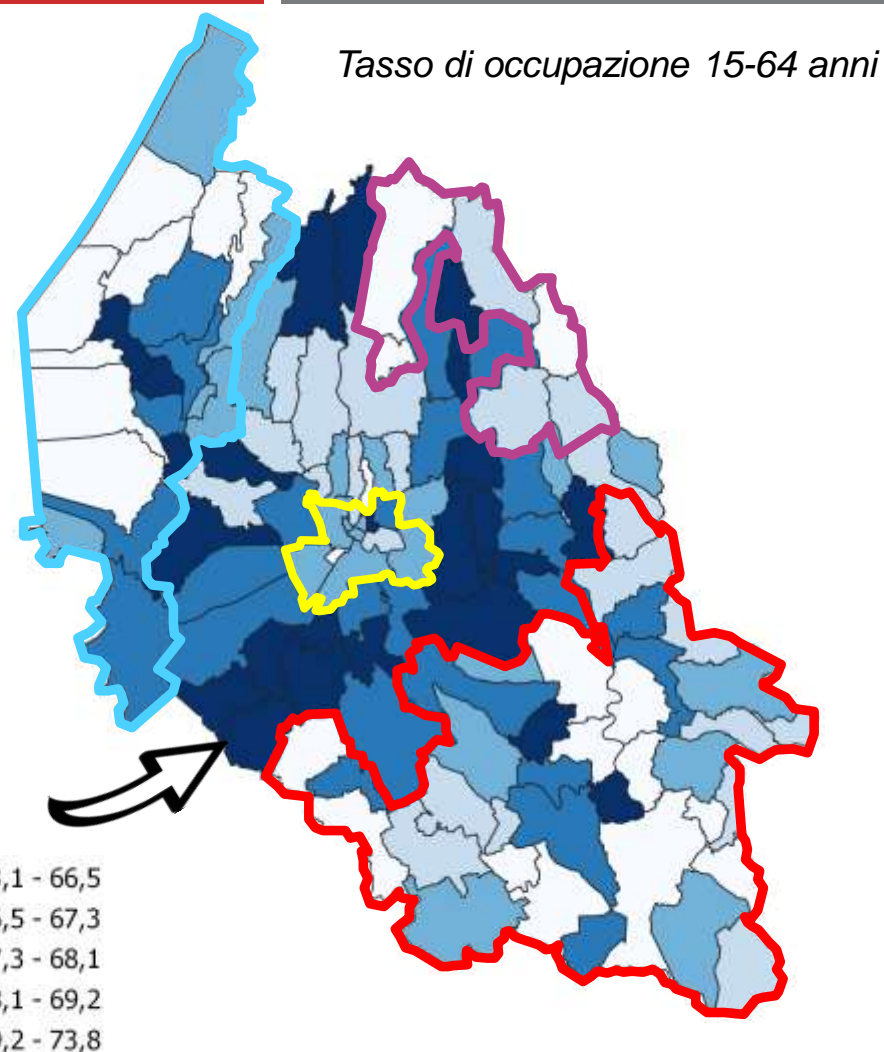
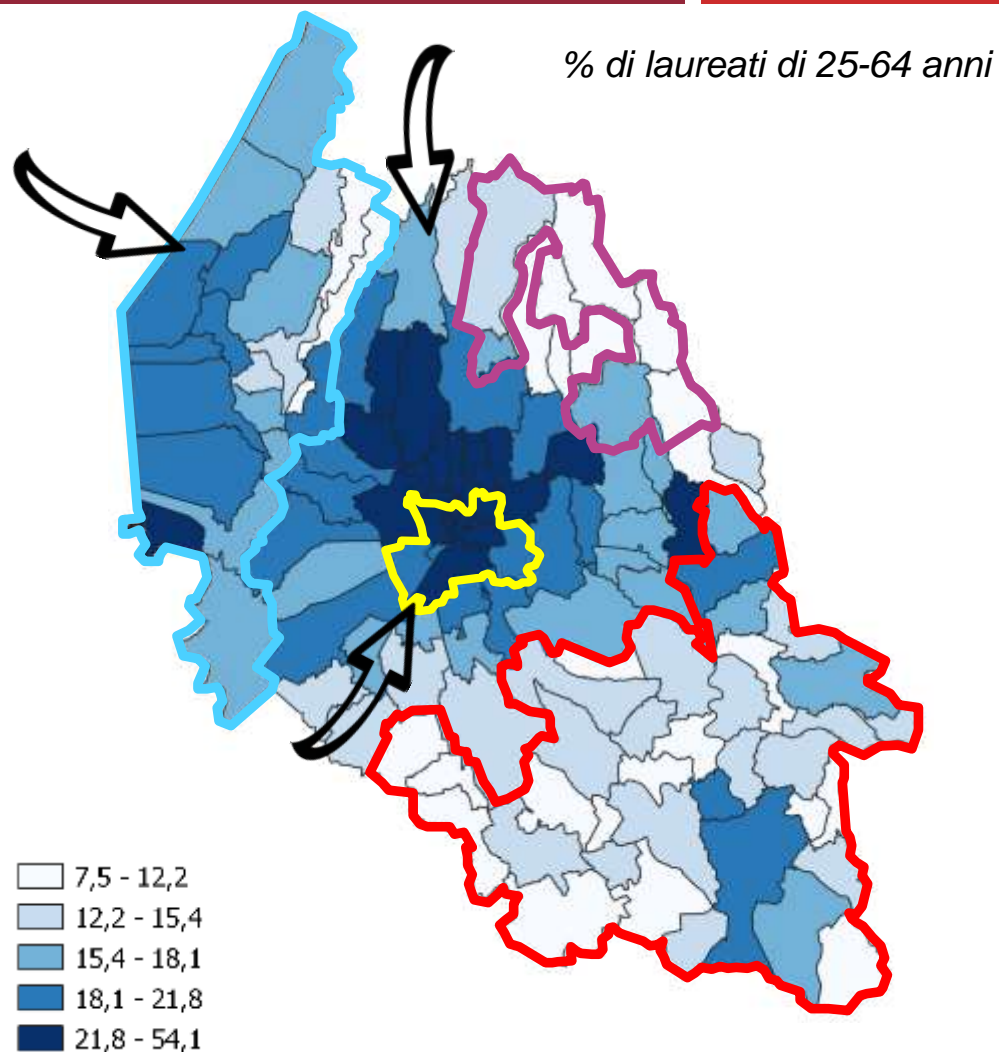
Cluster territoriali	Economico			Occupazionale			Educativo			componenti prevalenti
	DIS1	DIS2	DIS3	DIS4	DIS5	DIS6	DIS7	DIS8	DIS9	
Lungolago										ECO-OCC
Nord-Est										ECO-OCC
Sud-Est										ECO-OCC-EDU
Centro-Sud di Verona										ECO-OCC
Centrale										nessuna

ALTO
 MEDIO-ALTO
 MEDIO
 MEDIO-BASSO
 BASSO

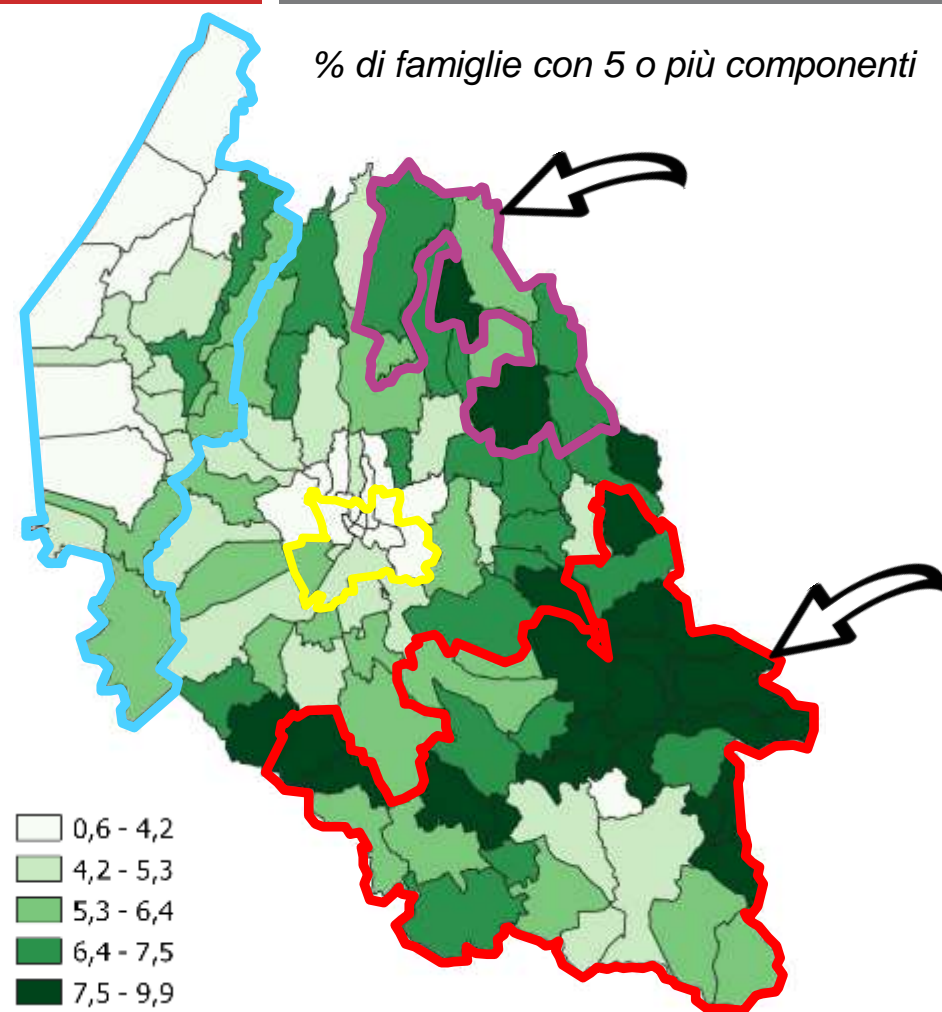
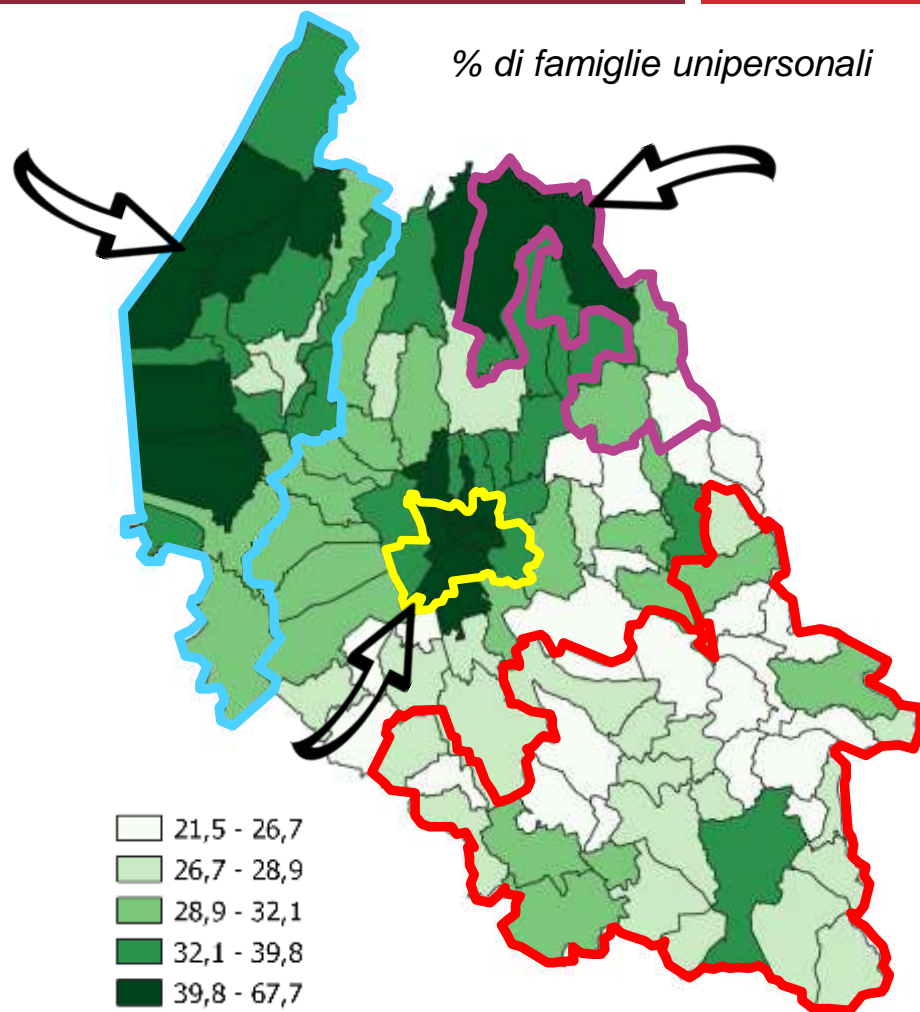
Mappe degli indicatori di contesto socio-demografico



Mappe degli indicatori di contesto socio-demografico



Mappe degli indicatori di contesto socio-demografico



Gli indicatori di contesto nei cluster territoriali

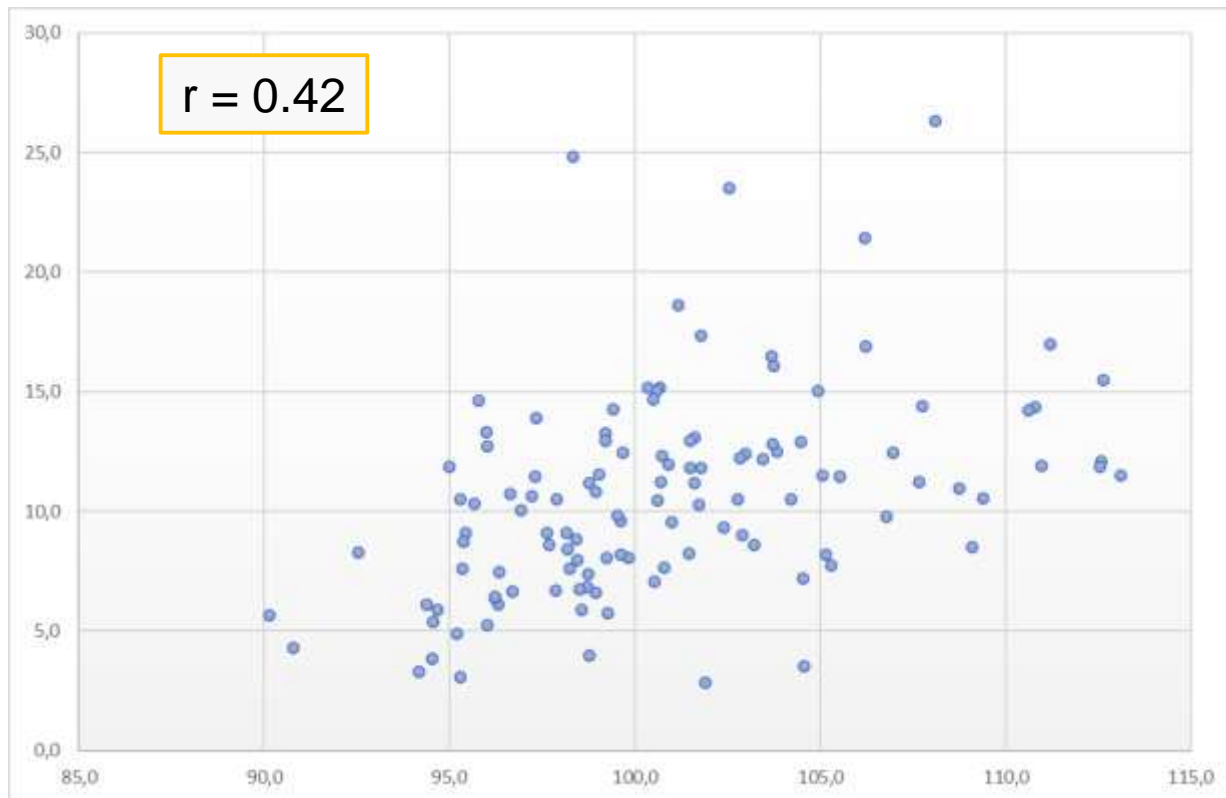
Cluster territoriali	% giovani 0-24 anni	% anziani 65+ anni	% stranieri	% laureati 25-64 anni	% occupati 15-64 anni	% famiglie unipersonali	% famiglie 5+ componenti
Lungolago							
Nord-Est							
Sud-Est							
Centro-Sud di Verona							
Centrale							

	ALTO
	MEDIO-ALTO
	MEDIO
	MEDIO-BASSO
	BASSO

Ci sono situazioni più eterogenee all'interno dei cluster

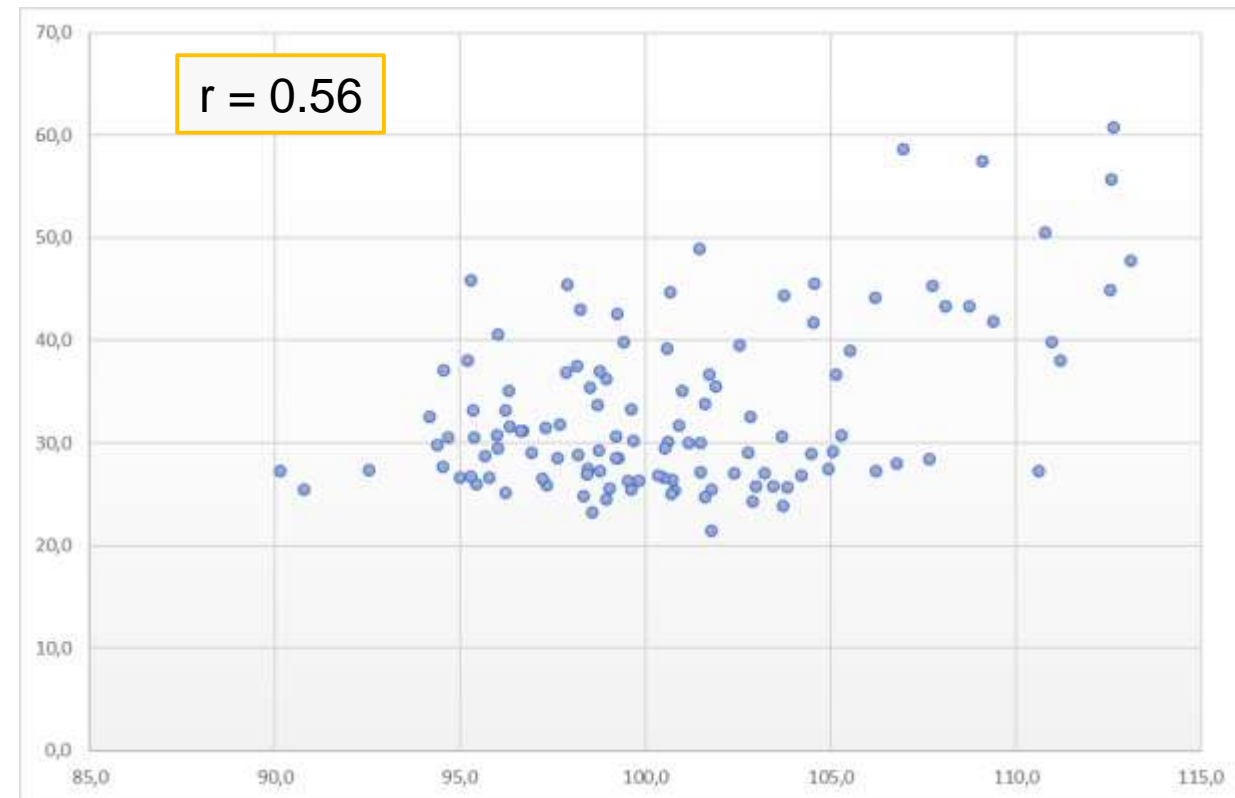
Analisi di correlazione tra IDISE e alcuni indicatori di contesto

% di popolazione straniera



IDISE

% di famiglie unipersonali



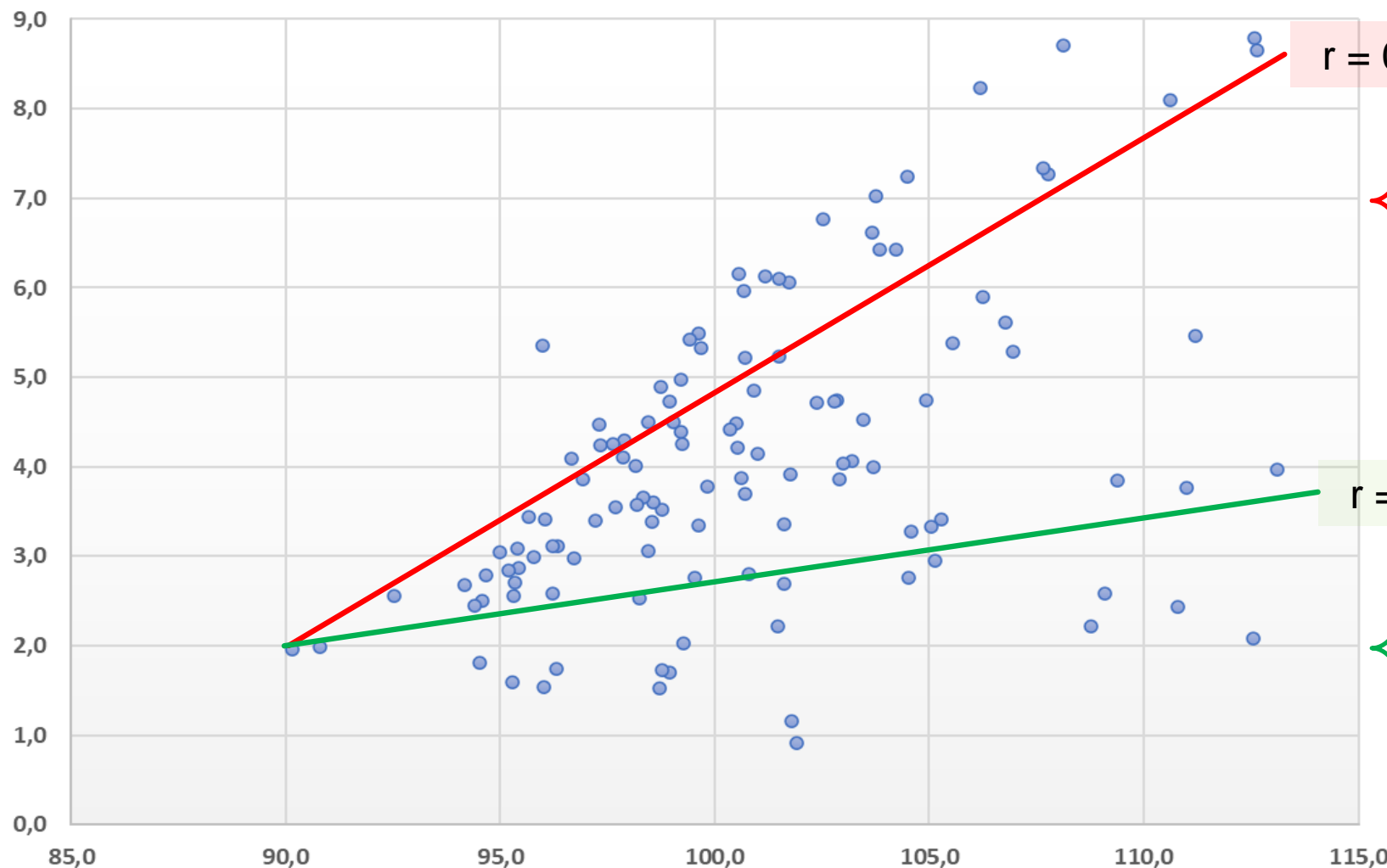
IDISE

Analisi di correlazione tra IDISE e alcuni indicatori di contesto

% di individui in famiglie che beneficiano di trasferimenti per contrastare l'esclusione sociale

Anno di riferimento: 2021

$r = 0.43$



$r = 0.85$

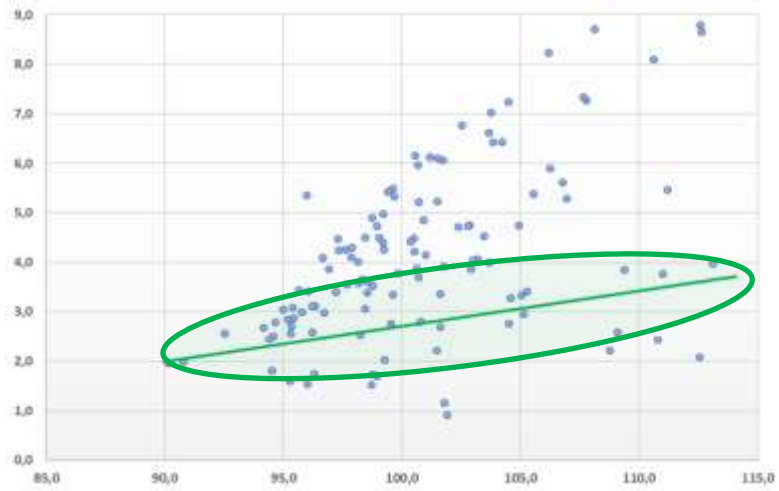
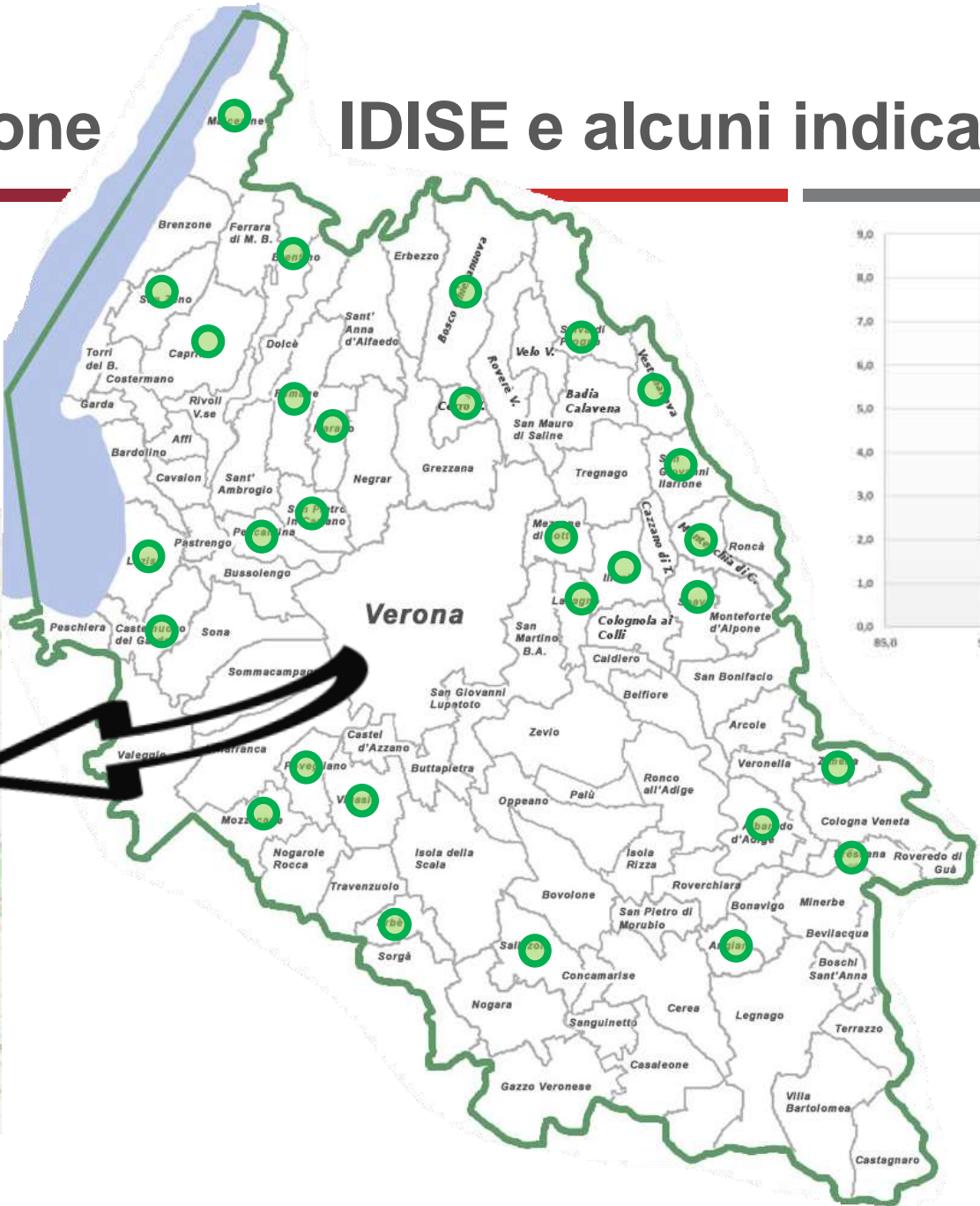
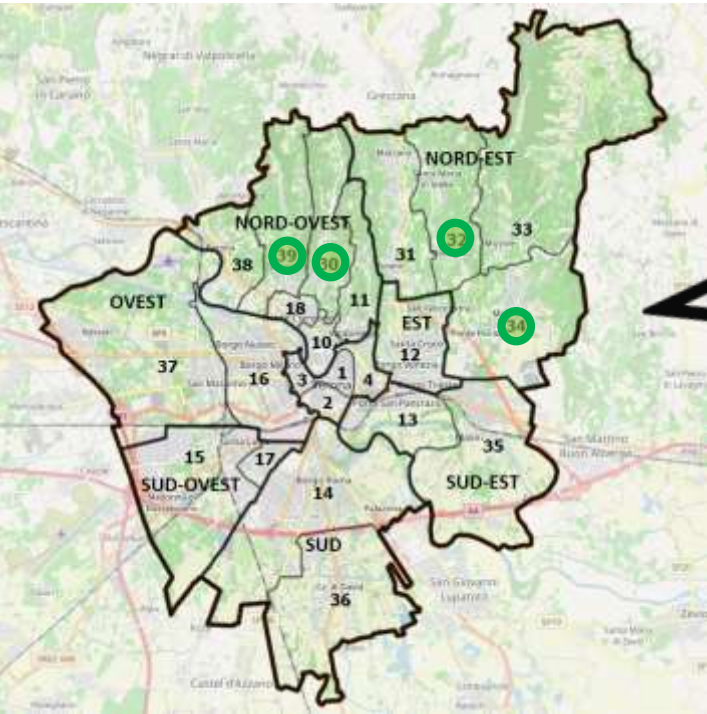
58 Comuni
18 Quartieri di Verona
(tutti i più critici)
% trasferimenti 2,5-8,7

$r = 0.78$

29 Comuni
4 Quartieri di Verona
(nessuno dei critici)
% trasferimenti 2,0-4,0

IDISE

Analisi di correlazione IDISE e alcuni indicatori di contesto

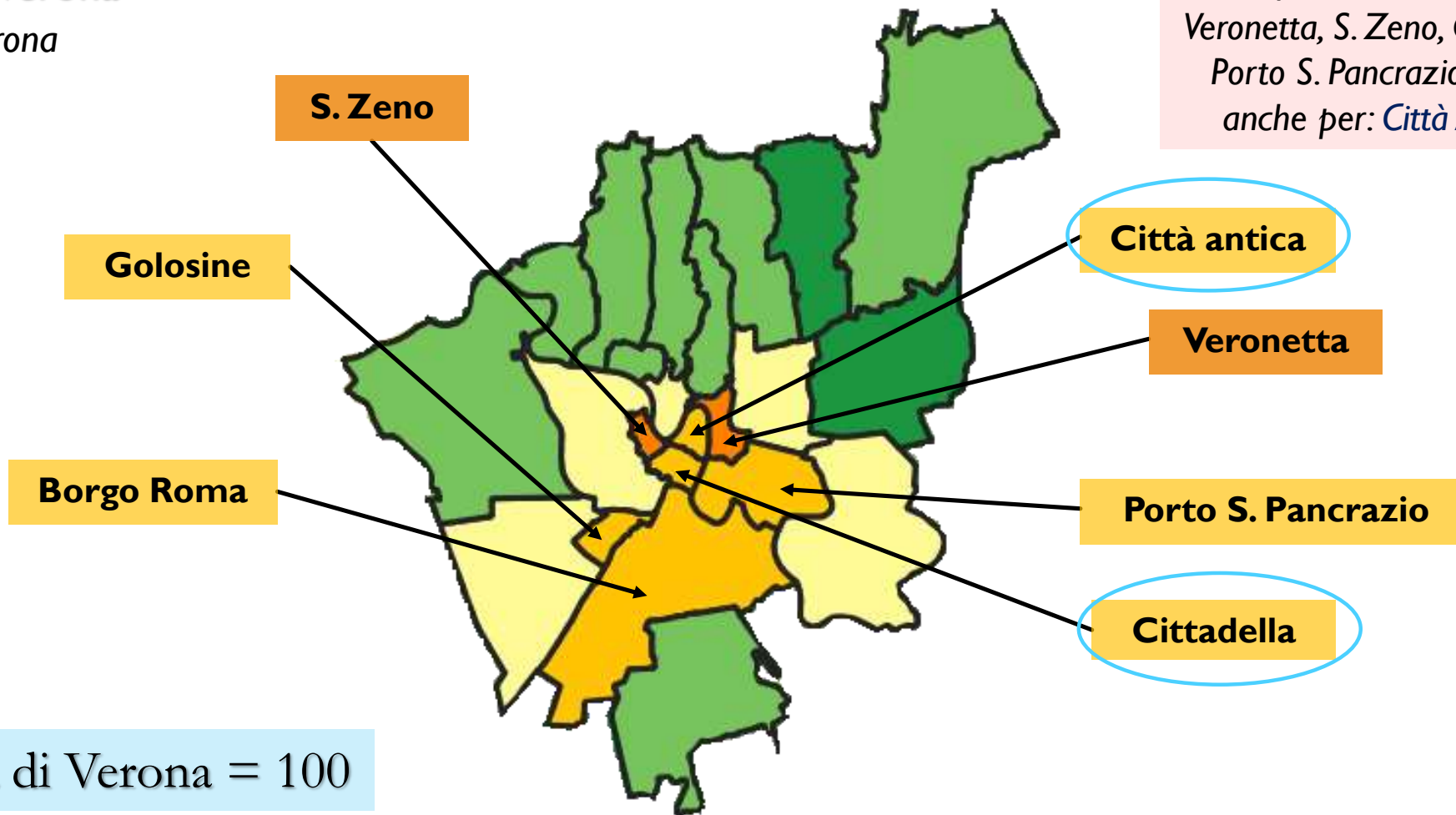
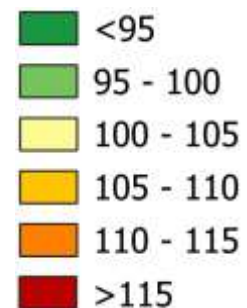


Distribuzione IDISE sui Quartieri di Verona

Provincia di Verona

Quartieri di Verona

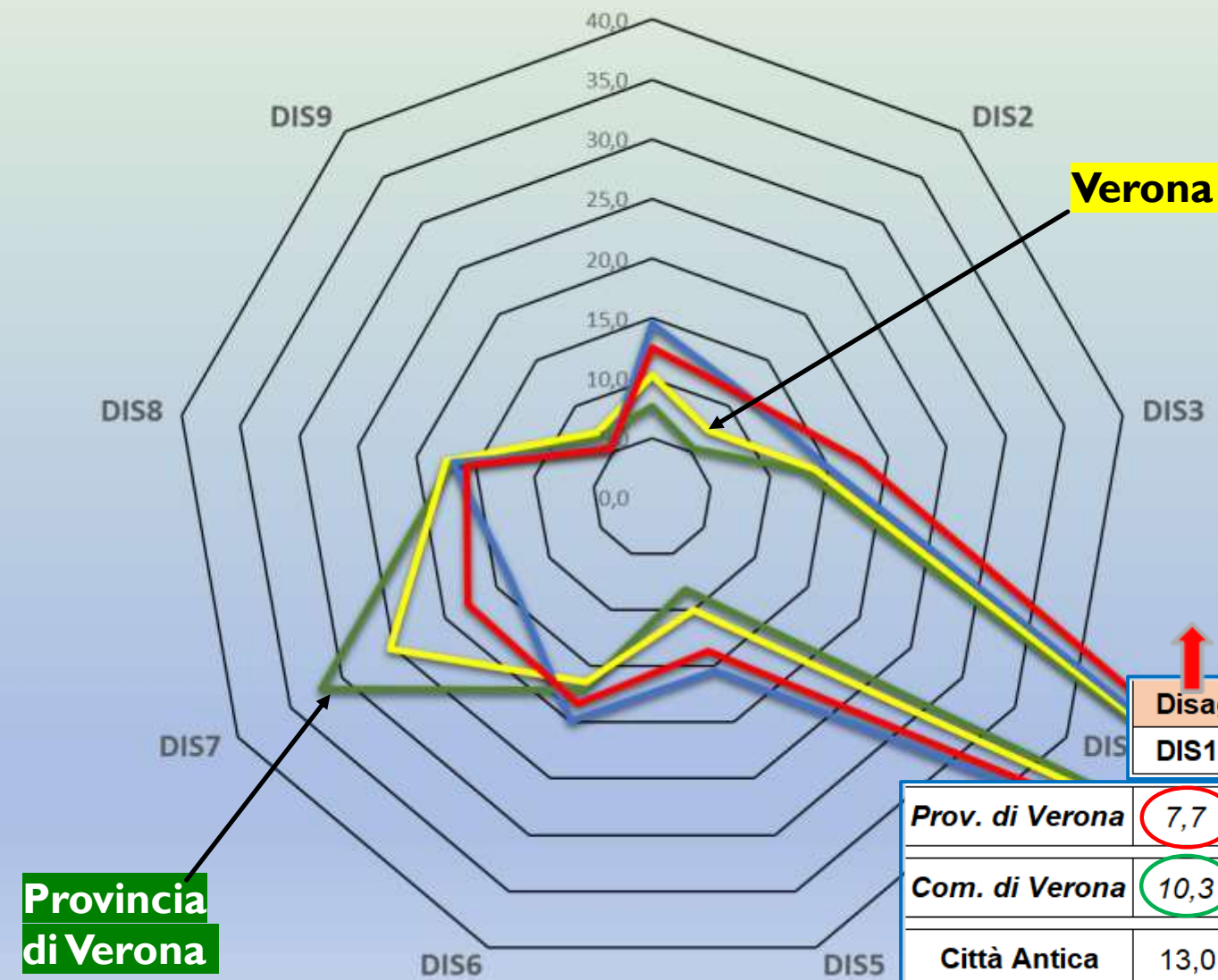
IDISE



Si confermano come “critici” i Quartieri: Veronetta, S. Zeno, Golosine, Borgo Roma Porto S. Pancrazio. Emergono criticità anche per: *Città Antica* e *Cittadella*.

Provincia di Verona = 100

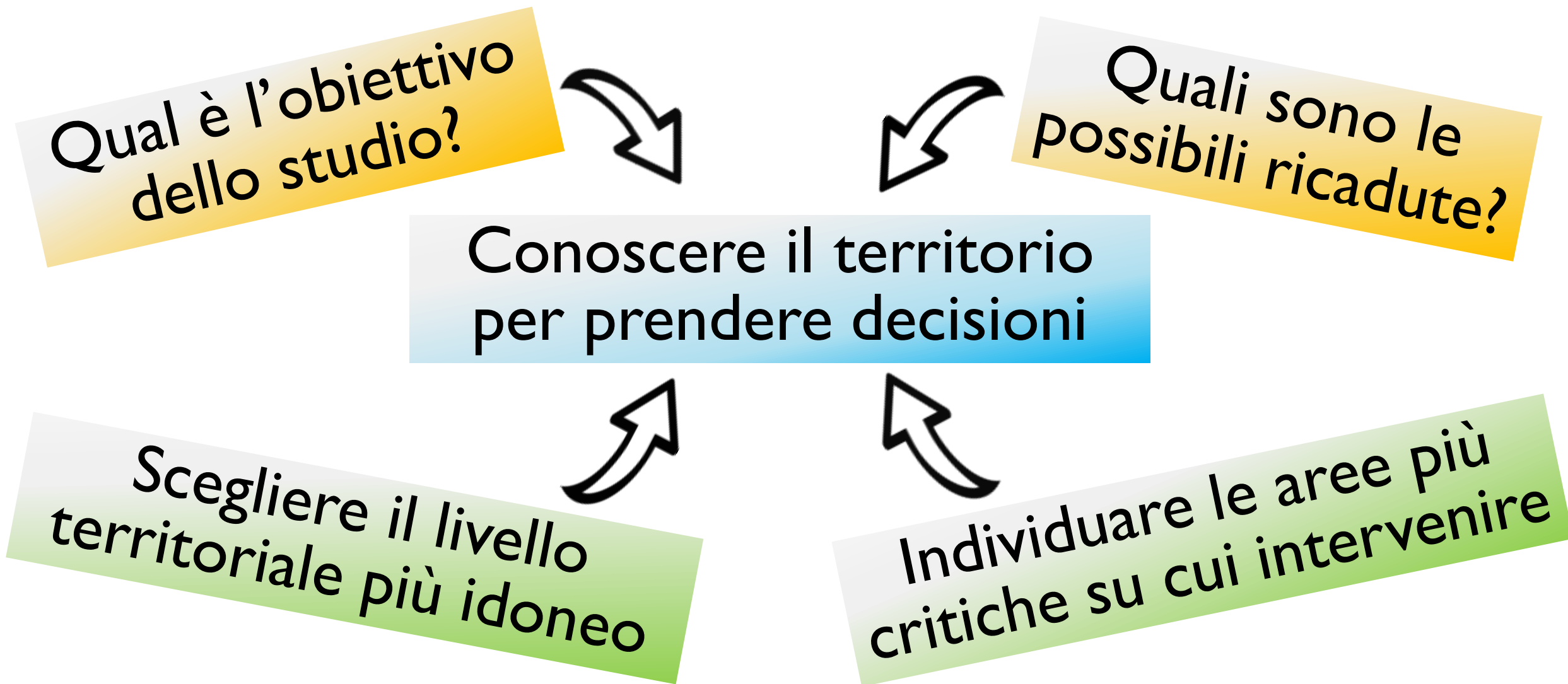
Provincia di Verona Verona Città Antica Cittadella



Città Antica e Cittadella
emergono in quanto alcuni indicatori elementari evidenziano una diversa e significativa “distanza” dai valori riferiti alla Provincia rispetto a quelli del Comune.

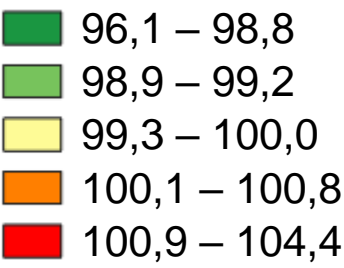
Disagio Economico			Disagio Occupazionale			Disagio Educativo		
DIS1	DIS2	DIS3	DIS4	DIS5	DIS6	DIS7	DIS8	DIS9
7,7	5,4	12,9	75,4	8,2	17,1	32,0	17,0	6,6
10,3	7,4	13,8	75,4	10,0	16,4	25,3	17,5	7,2
13,0	11,4	15,0	75,1	15,2	20,2	13,9	17,3	5,9
11,6	9,3	15,4	77,9	11,1	17,6	16,1	13,7	4,5

Obiettivo dello studio e ricadute sulle scelte di policy locale



Distribuzione IDISE sulle Zone Territoriali Omogenee di Verona

IDISE - quintili della distribuzione

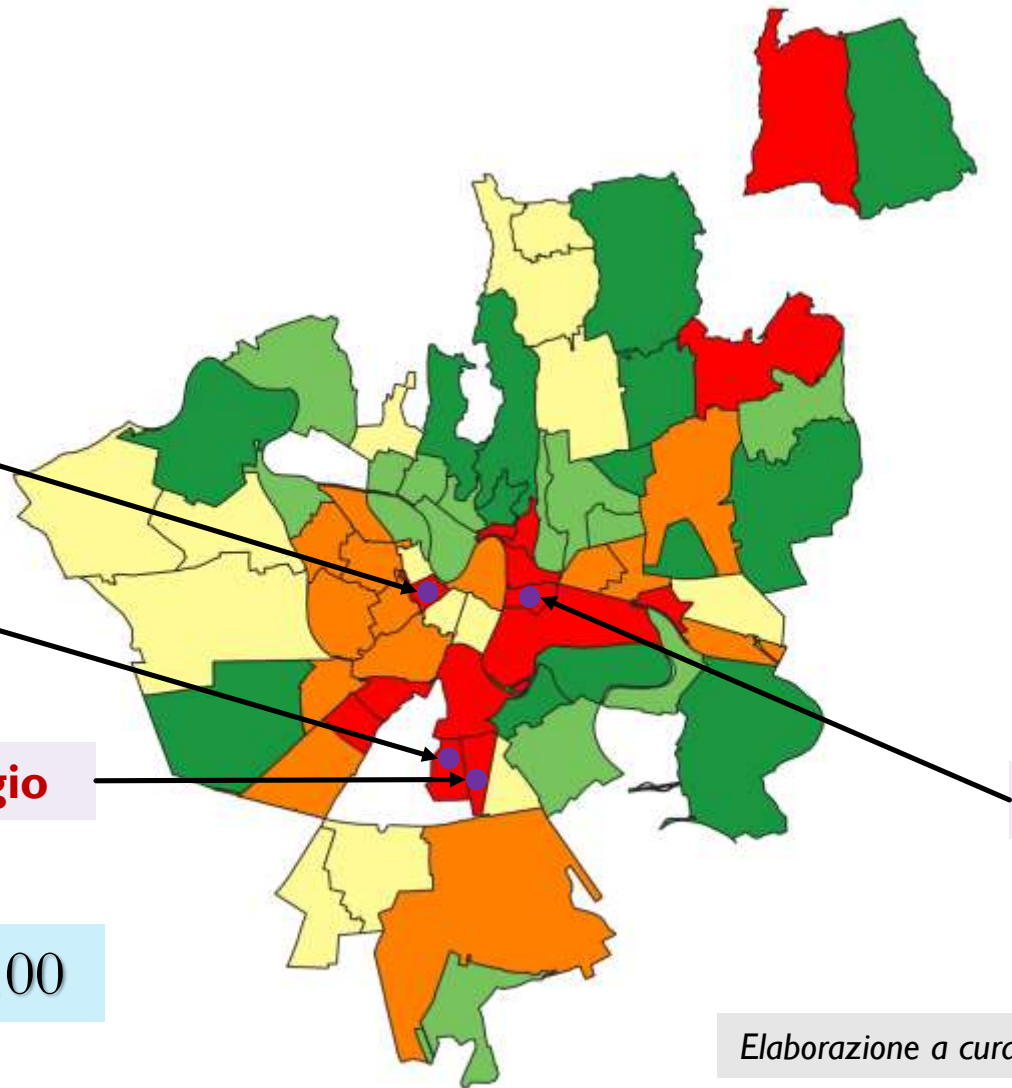


4 – **S. Bernardino**
IDISE molto alto

27 – **Tomba**
IDISE alto

26 – **I^a Maggio**
IDISE alto

Comune di Verona = 100



Anno di riferimento: 2021

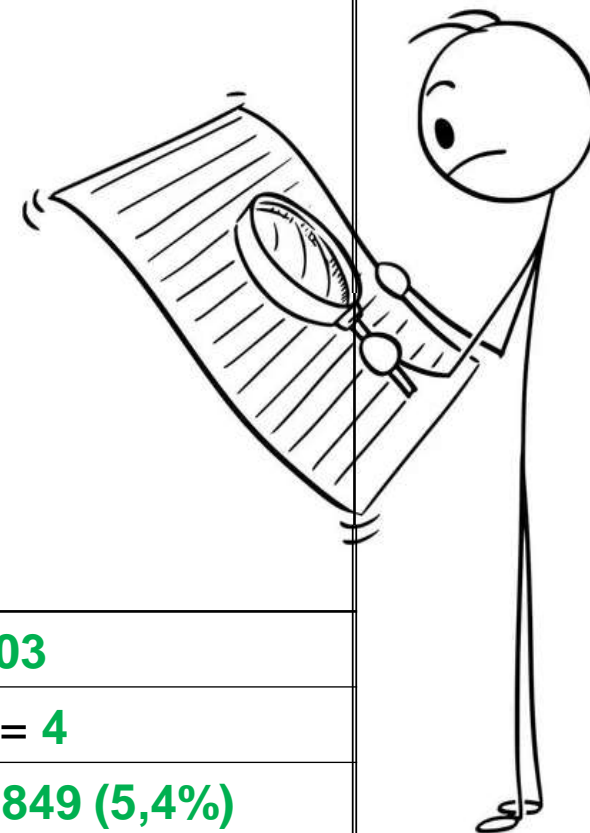
Livelli di disagio		n. ZTO
>103	Molto alto	2
102-103	Alto	2
101-102	Medio	9
100-101	Basso	15
< 100	Assente	41
non eleggibili		10
Totale		79

6 – **S. Paolo**
IDISE molto alto

Elaborazione a cura dell'Ufficio di statistica del Comune di Verona su dati Istat

Confronto tra i risultati per i diversi livelli di analisi

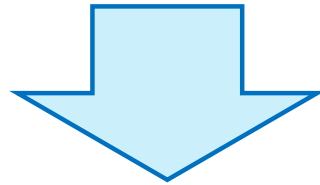
Quartieri		Zone Territoriali Omogenee		ADU
IDISE > 101	➔	IDISE > 101	⬇	
n. di aree = 6		n. di aree = 13		
pop. = 63.148 (24,7%)		pop. = 47.462 (18,5%)		
		IDISE > 102		
		n. di aree = 4		
		pop. = 13.474 (5,3%)		
		IDISE > 103	➔	IDISE > 103
		n. di aree = 2		n. di aree = 4
		pop. = 4.107 (1,6%)		pop. = 13.849 (5,4%)
Comune di Verona = 100				



La statistica e le scelte di policy locale


L'Istat fornisce dati come strumento per la conoscenza e per le decisioni.

La scelta del **livello territoriale di analisi e di intervento** dipende da scelte politiche e disponibilità economiche, fattori che possono variare tra i diversi comuni e tra le diverse amministrazioni di uno stesso comune.



Le **scelte** per le politiche di prossimità dovranno essere definite in relazione agli obiettivi e dovranno rispondere a specifici criteri di **qualità** delle singole **azioni** da mettere in campo.

Qualità delle azioni

- ✓ **EFFICACIA** – grado di successo dell'azione nel produrre i risultati desiderati e nel raggiungere gli obiettivi prefissati  cambiamento tangibile.
- ✓ **EFFICIENZA** – capacità di raggiungere un risultato desiderato con il minimo tempo/costo/sforzo.
- ✓ **SOSTENIBILITA' NEL TEMPO** – il potenziale dell'azione deve essere mantenuto nel tempo.
- ✓ **TRASFERIBILITA' E SCALABILITA'** – possibilità di trasferire l'azione in un altro contesto o di applicarla su una scala diversa.
- ✓ **COOPERAZIONE INTERSETTORIALE** – possibilità di una collaborazione tra il settore privato e pubblico e/o tra diversi attori.

Grazie

GIANCARLO CARBONETTI | carbonet@istat.it