



Istituto Nazionale di Statistica

Rilevazione sulle Forze di Lavoro



**File Longitudinale
III TRIMESTRE 2023 – IV TRIMESTRE 2023**

NOTA BENE: Le variabili che si riferiscono al 3° trimestre 2023 sono identificate con il suffisso _T0 sul tracciato record e sul file di microdati. Le variabili che si riferiscono al 4° trimestre 2023 sono identificate con il suffisso _T1 sul tracciato record e sul file di microdati.

VARIABILI

Scheda generale (SG)

Per tutte le persone della famiglia

QSF04. Numero componenti della famiglia

- Numero: |_|_|

QSF11. Sesso del componente

RICODIFICATA NELLA VARIABILE SESSO

- Maschio 1
- Femmina 2

QSF13. Sa dirmi quanti anni ha?

RICODIFICATA NELLE VARIABILI CETAD E CLETAQ

QSF14. Età in anni compiuti nell'ultimo giorno della settimana di riferimento

RICODIFICATA NELLE VARIABILI CETAD E CLETAQ

QSF16. Relazione di parentela

RICODIFICATA NELLA VARIABILE RUOLOFAM

QSF17. Cittadinanza italiana

- Sì 1
- No 2

QSF20. Luogo di nascita

- In Italia 1
- All'estero 2

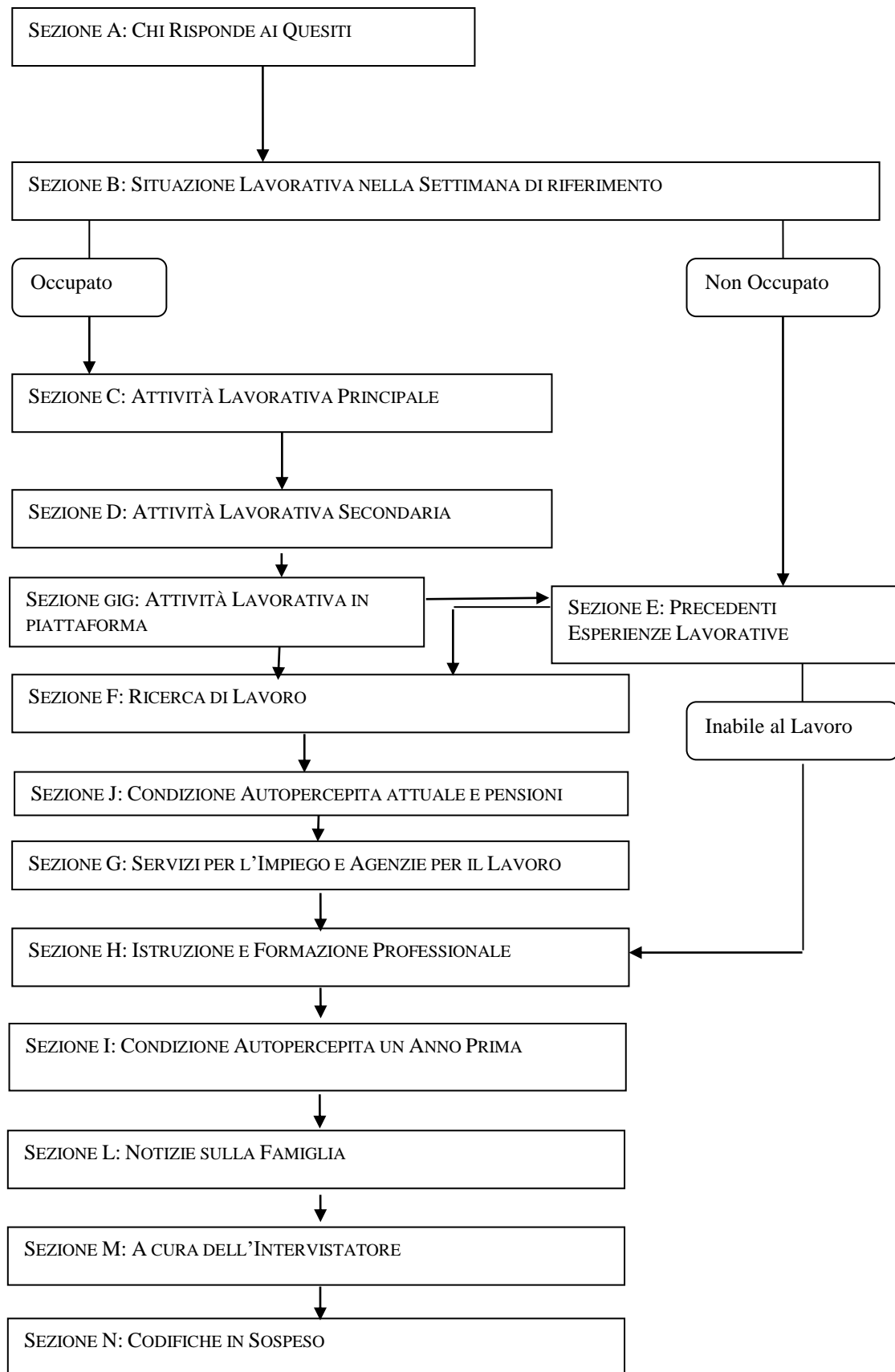
QSF30. Per quale motivo principale "NOME" era venuta/o in Italia?

- Lavoro 1
- Famiglia (ricongiungimento, trasferimento) 2
- Legame affettivo, sposarsi 3
- Studio o formazione 4
- Pensionamento 5
- Altro motivo 996

QSF33. Stato civile

RICODIFICATA NELLA VARIABILE STACIM

SCHEMA DELLE SEZIONI DEL QUESTIONARIO INDIVIDUALE



SEZIONE B

Situazione lavorativa nella settimana di riferimento

Per le persone di età compresa fra 15 e 89 anni

QB01. “LA SCORSA SETTIMANA” “NOME” ha svolto almeno un’ora di lavoro da cui ha ricavato o ricaverà un guadagno?

RICODIFICATA anche NELLA VARIABILE ASSOCC

- Sì 1
- No 2

QB02 Sempre nella settimana che va “DA LUNEDÌ ... A DOMENICA...”, “NOME” ha lavorato almeno un’ora, senza essere pagata/o, presso la ditta di un familiare?

RICODIFICATA anche NELLA VARIABILE ASSOCC

- Sì 1
- No 2

QB03 Sempre in quella settimana, “NOME” aveva comunque un lavoro che non ha svolto, ad esempio per un periodo limitato di ridotta attività, per malattia, per vacanza, per un corso di formazione legato al suo lavoro, per cassa integrazione guadagni, etc.?

- Sì 1
- No 2

QB04 E invece, nelle quattro settimane che vanno “DA LUNEDÌ 4 settimane precedenti ... A DOMENICA...”, “NOME”, ha svolto lavori occasionali o lavoretti guadagnando qualcosa, ad esempio come baby-sitter, cameriere, ripetizioni, consegne, etc.?

- Sì (escluse eventuali ore di lavoro per percepire il reddito di cittadinanza) 1
- No, ho lavorato solo poche ore per percepire il reddito di cittadinanza 2 (passare a sezione E)
- No, nessuna ora di lavoro 3 (passare a sezione E)

QB05 “NOME” ha svolto almeno un’ora di questi lavori nella settimana che va “DA LUNEDÌ ... A DOMENICA...”?

RICODIFICATA anche NELLA VARIABILE ASSOCC

- Sì 1 (passare a QB11)
- No 2 (passare a modulo GIG)

QB06 Qual è il motivo principale per cui non ha lavorato in quella settimana?

- Ferie e festività 1 (passare a QB11)
- Regimi di orario flessibile (incluso part time verticale) o compensazione delle ore di lavoro straordinario 2 (passare a QB11)
- Malattia, problemi di salute, infortunio 3 (passare a QB11)
- Congedo di maternità obbligatorio o congedo di paternità 4 (passare a QB11)
- Congedo parentale, ossia assenza facoltativa fino al dodicesimo anno del bambino 5 (passare a QB08)
- Altri motivi familiari (esclusa maternità obbligatoria e congedo parentale) 6 (passare a QB09)
- Formazione professionale direttamente collegata al lavoro oppure retribuita dal datore di lavoro (incluso il dottorato retribuito) 7 (passare a QB11)
- Formazione professionale non direttamente collegata al lavoro oppure non retribuita dal datore di lavoro 8 (passare a QB09)
- Cassa Integrazione Guadagni (CIG ordinaria o straordinaria) 9 (passare a QB09)

- Ridotta attività/mancanza lavoro (esclusa CIG) 10 (passare a QB09)
- Lavoro stagionale (ad es. bagnino, raccoglitore di frutta, cameriere in montagna d'inverno etc.) 11 (passare a QB10)
- Ha un lavoro che non ha ancora iniziato 12 (passare a sezione E)
- Fa un lavoro occasionale 994
- Altro motivo (specificare) (QB06_a)_____ 996 (passare a QB09)

QB11. Nella settimana che va “DA LUNEDÌ ... A DOMENICA...”, “NOME” aveva un solo lavoro o più lavori? Consideri tutte le attività da cui ha ricavato o ricaverà un guadagno come dipendente o autonoma/o, e anche quelle non retribuite svolte come coadiuvante familiare.

Se QB01=1 cioè ha svolto un'ora di lavoro

Anche se era assente per [risposta QB06], nella settimana che va “DA LUNEDÌ ... A DOMENICA...”, “NOME” aveva un solo lavoro o più lavori? Consideri tutte le attività da cui ha ricavato o ricaverà un guadagno come dipendente o autonoma/o e anche quelle non retribuite svolte come coadiuvante familiare.

Se QB06=1,2,3,4,7 oppure QB08=1,2,3 cioè è assente per congedo parentale retribuito oppure QB09=1 cioè ha un'assenza inferiore ai 3 mesi oppure QB10=1 cioè ha un lavoro stagionale che richiede impegno nella settimana di riferimento

Nella settimana che va “DA LUNEDÌ ... A DOMENICA...”, “NOME” lavorava solo nell'azienda di un familiare o aveva anche un altro lavoro? Consideri tutte le attività da cui ha ricavato o ricaverà un guadagno come dipendente o autonoma/o.

Se QB02=1 cioè è un coadiuvante familiare

- Svolgo un unico lavoro 1 (passare a sezione C)
- Svolgo due lavori 2 (passare a sezione C)
- Svolgo più di due lavori 3 (passare a sezione C)
- Non sa 997 (passare a sezione C)

SEZIONE C

Attività lavorativa principale Per gli occupati 16 - 89 anni

QC02_c. Codifica della professione
DISPONIBILE NELLE VARIABILI RICOSTRUITE PROF1, PROF3

QC02_f. Codifica della professione
Vedere Allegato Professioni a 5 digit

QC03 “NOME” svolge:
RICODIFICATA anche NELLA VARIABILE DIPIND

- Un lavoro come dipendente 1 | _ | (passare a QC05)
- Un lavoro di:
- Collaborazione coordinata e continuativa (con o senza progetto) 2 | _ | (passare a QC07)
- Prestazione d'opera occasionale 3 | _ | (passare a QC07)
- Un lavoro autonomo come:
- Imprenditrice/ore 4 | _ | (passare a QC04)
- Libera/o professionista 5 | _ | (passare a QC04)
- Lavoratrice/ore in proprio 6 | _ | (passare a QC04)
- Coadiuvante nell'azienda di un familiare (non retribuita/o) 7 | _ |

QC04 Ha dei dipendenti? Non consideri i familiari o le altre persone che la aiutano senza essere pagati

- Sì 1 | _ | (passare a QC06)
- No 2 | _ | (passare a QC09c)

QC05BIS “NOME” è:

- Dirigente 1 | _ |
- Quadro 2 | _ |
- Impiegato 3 | _ |
- Operaio 4 | _ |

QC06. L'Ente, l'Azienda in cui “NOME” lavora ha una o più sedi (o stabilimenti)?

Se QC03=1,4 oppure (QC03=5,6 e QC04=1) cioè dipendenti, imprenditori o lavoratori autonomi con dipendenti

L'azienda familiare in cui “NOME” lavora ha una o più sedi (o stabilimenti)?

se QC03=7 cioè coadiuvanti familiari

- Solo una sede 1 | _ |
- Più sedi 2 | _ |
- Non sa 997 | _ |

QC10_c. Codifica della attività economica

Codifica a 4 digit in base all'allegato “Classificazione delle attività economiche”

DISPONIBILE ANCHE NELLA VARIABILE RICOSTRUITA ATE2D E RICODIFICATA IN CAT12, CAT5, CAT3

QC10_f. Codifica della attività economica

DISPONIBILE ANCHE NELLA VARIABILE RICOSTRUITA ATE2D E RICODIFICATA IN CAT12, CAT5, CAT3

QC11. Compresa/o “NOME” quante persone lavorano nella sede in cui lavora? Conteggi tutti i lavoratori con qualsiasi mansione e qualifica. (Escluda gli eventuali lavoratori in subappalto coinvolti in attività non centrali per l'azienda, come ad esempio le pulizie).

Se (QC03=1,7) oppure (QC04=1) cioè se è dipendente, coadiuvante familiare o un autonomo con dipendenti

Quante persone lavorano nella sede in cui “NOME” lavora? (Consideri la sede/ufficio in cui lavora più spesso, conti anche se stesso e tutte le persone con qualsiasi mansione e qualifica, esclusi i lavoratori in subappalto coinvolti in attività non centrali per l'azienda, come ad esempio le pulizie).

Se (QC03=2,3) oppure (QC04=2) cioè se è un collaboratore o un autonomo senza dipendenti

- Fino a 9 persone 1 | _ |
- Da 10 a 15 2 | _ | (passare a QC13)
- Da 16 a 19 3 | _ | (passare a QC13)
- Da 20 a 49 4 | _ | (passare a QC13)
- Da 50 a 249 5 | _ | (passare a QC13)
- 250 persone o più 6 | _ | (passare a QC13)
- Non sa ma fino a 9 7 | _ | (passare a QC13)
- Non sa ma 10 e oltre 8 | _ | (passare a QC13)

QC13. Negli ultimi 12 mesi, per quante aziende “NOME” ha lavorato o quanti clienti ha avuto?

Se QC04<>1, cioè se non ha dipendenti

Negli ultimi 12 mesi, per quante aziende ha lavorato la sua società/azienda o quanti clienti ha avuto?

Se QC04=1 e QA03=1, cioè se ha dipendenti e risponde l'interessato

Negli ultimi 12 mesi, per quante aziende ha lavorato la società/azienda di “NOME”, o quanti clienti ha avuto?

Se QC04=1 e QA03<>1, cioè se ha dipendenti e non risponde l'interessato

- Nessuno 1 | _ | (passare a QC15)
- Uno 2 | _ |
- da 2 a 9 3 | _ |
- da 10 a 99 4 | _ |
- 100 e più 5 | _ |
- Non sa 997 | _ |

QC15. Abitualmente “NOME” decide dove lavorare o è tenuta/o a lavorare presso l'azienda e/o il cliente?

Se QC03=2,3 cioè per i collaboratori coordinati e continuativi o i prestatori d'opera occasionali

Abitualmente “NOME” lavora presso il suo studio o presso il committente/cliente?

Se (QC03=5,6 e QC04=2) cioè per i liberi professionisti e i lavoratori in proprio senza dipendenti

- Decide dove lavorare/lavora presso il proprio studio/ufficio 1 | _ |
- Lavora presso l'azienda/cliente/committente 2 | _ |
- Non sa 997 | _ |

QC18 Nello svolgimento del suo lavoro “NOME” utilizza strumenti/strutture di sua proprietà o di proprietà del suo principale cliente/committente (ad esempio computer o macchinari, locali per la vendita, uffici)?

- Strumenti di proprietà, affitto o leasing 1 | _ |
- Strumenti di proprietà esclusiva del cliente/committente 2 | _ |
- Strumenti in parte di proprietà e in parte del cliente/committente 3 | _ |
- Altro (specificare) _____ (QC18_a) 996 | _ |
- Non sa 997 | _ |

QC19 “NOME” ha l’incarico di coordinare il lavoro svolto da altre persone?

- Sì 1 | _ |
- No 2 | _ |
- Non sa 997 | _ |

QC20. “NOME” ha un contratto a termine (a tempo determinato) o a tempo indeterminato (senza una scadenza)?

Se QC05=1, cioè se il lavoro è regolato da un contratto

Il suo lavoro è a termine oppure non ha una scadenza?

- A termine (tempo determinato) 1 | _ |
- A tempo indeterminato (senza una scadenza) 2 | _ |

QC21. Anche se ha un contratto a tempo indeterminato “NOME” è una/un lavoratrice/ore in somministrazione (ex interinale)?

Se QC20=2 cioè a tempo indeterminato

“NOME” è una/un lavoratrice/tore in somministrazione (ex interinale)?

Se QC20=1 cioè a tempo determinato

- Sì 1 | _ |
- No 2 | _ | (passare a QC23)
- Non sa 997 | _ | (passare a QC23)

QC22 “NOME” lavora direttamente per l’agenzia di somministrazione (ad esempio come contabile, amministrativa/o, responsabile del personale), o viene inviata/o di volta in volta presso le imprese clienti?

- Lavora direttamente per l’agenzia di somministrazione 1 | _ |
- Lavora di volta in volta presso le imprese clienti 2 | _ |
- Non sa 997 | _ |

QC24. Qual è la durata complessiva in mesi dell’attuale contratto?

Se QC03=1 e QC05=1, cioè se è un dipendente con un contratto, oppure QC03=2,3, cioè è un collaboratore

Qual è la durata complessiva in mesi dell’attuale lavoro a termine?

Se QC05=2,997, cioè non ha un contratto

- Meno di un mese | _ | _ | 0 | (se QC03=2,3 passare a QC26; altrimenti a QC25)
- Numero di mesi | _ | _ | _ | (se QC03=2,3 passare a QC26; altrimenti a QC25)
- Non è specificata la durata/scadenza | 9 | 9 | 5 | (se QC03=2,3 passare a QC27c; altrimenti a QC25)
- Non sa | 9 | 9 | 7 | (se QC03=2,3 passare a QC26; altrimenti a QC25)

QC25. A prescindere dal tipo di contratto, per quale motivo il suo lavoro è a termine?

Se QC05=1, cioè se il lavoro è regolato da un contratto

Per quale motivo il suo lavoro è a termine?

Se QC05=2,997, cioè non ha un contratto

- Per imparare il lavoro (stage, tirocinio, praticantato) 1 | _ |
- Per svolgere un periodo di prova 2 | _ |
- Per acquisire un titolo di studio che prevede esperienza di lavoro (apprendistato in parte studio e in parte lavoro) 3 | _ |
- È un lavoro stagionale 4 | _ |
- Il lavoro è per sua natura occasionale, discontinuo o intermittente 5 | _ |

- Per occupare un posto vacante (comprese supplenze brevi e incarico a termine nella scuola, nella sanità, etc.) 6|_|
- È l'unico che è stato proposto (compreso lavoro senza contratto e chi dice non c'è una ragione specifica) 7|_|
- Altro (specificare) (QC25_a)_____ 996|_|
- Non sa 997|_|

QC26. "NOME" ha un lavoro a tempo determinato perché non vuole un lavoro a tempo indeterminato o perché non lo ha trovato?

Se QC05=1, cioè se il lavoro è regolato da un contratto

"NOME" ha un lavoro a termine perché non vuole un lavoro stabile o perché non lo ha trovato?

Se QC05=2,997, cioè non ha un contratto oppure QC03=2,3 e QC24<>995 cioè è un collaboratore

- Non vuole un lavoro a tempo indeterminato 1|_|
- Non ha trovato un lavoro a tempo indeterminato 2|_|
- Non sa 997|_|

QC27 "NOME" lavora a tempo pieno o a tempo parziale (part-time)?

- A tempo pieno 1|_| (passare a QC31)
- A tempo parziale (part-time) 2|_|

QC28 "NOME" Lavora part-time (a tempo parziale) perché non vuole un lavoro a tempo pieno, non ha trovato un lavoro a tempo pieno o per altri motivi?

- Non vuole un lavoro a tempo pieno 1|_|
- Non ha trovato un lavoro a tempo pieno 2|_| (passare a QC31)
- Non c'è abbastanza lavoro 3|_| (passare a QC31)
- Altri motivi 4|_|
- Non sa 997|_| (passare a QC31)

QC29 Per quale tra questi motivi lavora part time (a tempo parziale):

- Studia o segue corsi di formazione 1|_| (passare a QC31)
- Malattia, problemi di salute personali 2|_| (passare a QC31)
- Si prende cura dei figli e/o di altri familiari non autosufficienti 3|_|
- Altri motivi familiari (ad esempio si occupa della casa, è in attesa di un figlio, vuole più tempo per la famiglia) 4|_| (passare a QC31)
- Fa volontariato 5|_| (passare a QC31)
- Ha un secondo lavoro 6|_| (passare a QC31)
- Non le/gli interessa un lavoro a tempo pieno/non ne ha bisogno 7|_| (passare a QC31)
- Altri motivi personali (ad esempio vuole più tempo per sé stesso) 8|_| (passare a QC31)
- Altri motivi (specificare)(QC29_a) 996|_| (passare a QC31)
- Non sa 997|_| (passare a QC31)

QC30 Perché "NOME" non ricorre (o non ricorre di più) ai servizi pubblici o privati cui affidare la cura di figli o di altri familiari bisognosi di assistenza? (Consideri anche baby-sitter o assistenti a pagamento).

- I servizi non sono disponibili/adequati 1|_|
- I costi dei servizi non sono sostenibili 2|_|
- Preferisco occuparmene personalmente 3|_|
- Non uso i servizi per altri motivi (specificare) (QC30_a)_____ 996|_|
- Non sa 997|_|

QC31. Quante ore di lavoro settimanali prevede il suo contratto? Indichi anche frazioni di ore.

se QC05=1 cioè ha un contratto

Quante ore di lavoro settimanali prevede il suo accordo di lavoro?

se QC05=2,997 cioè non ha un contratto

- Numero di ore | _ | _ | _ | . | _ |
- Ha un contratto o un accordo con orari non definiti (a priori) | 9 | 6 | 0 | (passare a QC32)
- Non ha un accordo | 9 | 7 | 0 | (passare a QC32)
- Non sa | 9 | 9 | 7 | (passare a QC32)

QC31A Escludendo l'interruzione per i pasti e gli spostamenti casa-lavoro, "NOME" di solito lavora più o meno ore di quante ne prevede il suo contratto?

se QC05 = 1 cioè ha un contratto

Escludendo l'interruzione per i pasti e gli spostamenti casa-lavoro, "NOME" di solito lavora più o meno ore di quante ne prevede il suo accordo di lavoro?

se QC05 = 2, 997 cioè non ha un contratto

- Lavora più ore 1 | _ |
- Lavora meno ore 2 | _ |
- Lavora lo stesso numero di ore 3 | _ |
- Non sa 997 | _ |

QC32 "NOME" di solito quante ore lavora a settimana? Indichi anche frazioni di ore (ed escluda l'interruzione per i pasti e gli spostamenti casa lavoro)..

- Numero di ore | _ | _ | _ | . | _ | (se QB11=1 passare QC34; se QB11=2,3 passare QC38)
- Le ore variano di settimana in settimana | 9 | 7 | 0 |
- Non sa | 9 | 9 | 7 |

QC33 Considerando le ultime 4 settimane "NOME" mediamente quante ore ha lavorato a settimana? Indichi anche frazioni di ore (ed escluda l'interruzione per i pasti e gli spostamenti casa-lavoro).

- Numero di ore | _ | _ | _ | . | _ |
- Non sa | 9 | 9 | 7 |

QC34 Rispetto alle [risposta QC32 (se QC32 <> 997,0) oppure risposta QC33 (se QC33 <> 997,0)] ore che lavora di solito vorrebbe lavorare più o meno ore?

- Meno ore 1 | _ |
- Più ore 2 | _ |
- Lo stesso numero di ore 3 | _ | (passare a ScriptQC38)
- Non sa 997 | _ | (passare a Script QC38)

QC35 Complessivamente quante ore vorrebbe lavorare a settimana? (Indichi anche frazioni di ore)

- Numero di ore | _ | _ | _ | . | _ |
- Non sa | 9 | 9 | 7 |

QC35A Entro due settimane "NOME" sarebbe disponibile a lavorare queste ore in più?

Visualizzare la modalità 997 solo se QA03 <> 1, cioè solo in caso di intervista proxy

- Sì 1 | _ | (passare a script QC38)
- No 2 | _ |
- Non sa 997 | _ | (passare a script QC38)

QC38. "LA SETTIMANA SCORSA", cioè "DA LUNEDÌ... A DOMENICA..." ci sono stati giorni o mezze giornate in cui "NOME" è stata/o assente dal lavoro per uno dei seguenti motivi?

- | | Sì | No | Non sa |
|--------------------------------|-------|-------|---------|
| • QC38_1 Ferie o festività | 1 _ | 2 _ | 997 _ |
| • QC38_2 Malattia o infortunio | 1 _ | 2 _ | 997 _ |
| • QC38_3 Altri motivi | 1 _ | 2 _ | 997 _ |

QC39 Quanti giorni di ferie o festività ha preso? Si prega di includere anche mezze giornate, contando ognuna di esse come 0,5.

- Numero di giorni o mezze giornate di assenza | _ | _ | . | _ |
- Non sa 997 | _ | _ |

QC40 Quanti giorni di malattia o infortunio ha preso? Si prega di includere anche mezze giornate, contando ognuna di esse come 0,5.

- Numero di giorni o mezze giornate di assenza | _ | _ | . | _ |
- Non sa 997 | _ | _ |

QC41 Quanti giorni per altri motivi ha preso nella settimana “DA LUNEDÌ... A DOMENICA...”? Si prega di includere anche mezze giornate, contando ognuna di esse come 0,5

- Numero di giorni o mezze giornate di assenza | _ | _ | . | _ |
- Non sa 997 | _ | _ |

QC42 LA SETTIMANA SCORSA”, cioè “DA LUNEDÌ... A DOMENICA...”, ci sono stati giorni in cui “NOME” ha fatto straordinari, siano essi retribuiti o no, o ha fatto ore extra recuperabili in seguito? Prenda le ore contrattuali come riferimento.

Se QC31<>960, 970,997 (cioè ha indicato ore) e QC03=1 cioè dipendente

LA SETTIMANA SCORSA”, cioè “DA LUNEDÌ... A DOMENICA...” , ci sono stati giorni in cui “NOME” ha lavorato più del solito?

Se QC31=960, 970,997 (cioè non ha indicato le ore) oppure QC03<>1 cioè autonomo

- Sì 1 | _ |
- No 2 | _ | (porre QC43=0 e passare a QC44)
- Non sa 997 | _ | (porre QC43=997 e passare a QC44)

QC43 In totale, in quella settimana, quante ore in più ha lavorato? Si prega di considerare le ore extra fatte ogni giorno e sommarle (anche se sono state recuperate nella settimana stessa)

- Numero di ore | _ | _ | _ | . | _ |
- Non sa | 9 | 9 | 7 |

QC44 Complessivamente nella settimana che va “DA LUNEDÌ... A DOMENICA...” “NOME” quante ore ha lavorato? Indichi anche frazioni di ore.

- Numero di ore | _ | _ | _ | . | _ |
- Non sa | 9 | 9 | 7 |

QC45 (HOC1_2019) Di solito “NOME” in che modo decide l'orario di inizio e di fine della sua giornata lavorativa?

- Decide in piena autonomia 1 | _ |
- Decide ma con alcune limitazioni 2 | _ |
- L'orario è stabilito principalmente dal datore di lavoro 3 | _ |
- L'inizio e la fine della giornata lavorativa sono stabiliti principalmente dalle esigenze dei clienti o dalla normativa 4 | _ |
- L'orario è deciso da una terza parte 5 | _ |
- Non sa 997 | _ |

QC46. Per il suo tipo di lavoro è prevista una organizzazione a turni, cioè più lavoratori si alternano in determinati orari o giorni della settimana?

se QA03=1 cioè intervista diretta

Per il tipo di lavoro svolto da “NOME” è prevista una organizzazione a turni, cioè più lavoratori si alternano in determinati orari o giorni della settimana?

se QA03<>1 cioè intervista proxy

- Sì 1 | _ |
- No 2 | _ | (porre QC47=2 e passare a QC48)
- Non sa 997 | _ | (porre QC47=997 e passare a QC48)

QC47 Nelle 4 settimane “DAL... AL...” “NOME” ha svolto turni di lavoro?

- Sì 1 | _ |
- No 2 | _ |
- Non sa 997 | _ |

QC48 Nelle 4 settimane “DAL... AL...” “NOME” ha lavorato di sera? (dalle ore 20 alle 23 circa)

- Sì, più della metà dei giorni 1 | _ |
- Sì, meno della metà dei giorni 2 | _ |
- No 3 | _ |
- Non sa 997 | _ |

QC49 Nelle 4 settimane “DAL... AL...” “NOME” ha lavorato di notte? (dopo le ore 23 fino alle 5)

- Sì, più della metà dei giorni 1 | _ |
- Sì, meno della metà dei giorni 2 | _ |
- No 3 | _ |
- Non sa 997 | _ |

QC50 Nelle 4 settimane “DAL... AL...” “NOME” ha lavorato di sabato (indipendentemente dall’orario diurno, serale, notturno)?

- Sì, almeno due sabati 1 | _ |
- Sì, un solo sabato 2 | _ |
- No 3 | _ |
- Non sa 997 | _ |

QC51 Nelle 4 settimane “DAL... AL...” “NOME” ha lavorato di domenica (indipendentemente dall’orario diurno, serale, notturno)?

- Sì, almeno due domeniche 1 | _ |
- Sì, solo una domenica 2 | _ |
- No 3 | _ |
- Non sa 997 | _ |

QC52. Sempre facendo riferimento al suo lavoro principale, nelle 4 settimane “DAL... AL...” “NOME” ha lavorato da casa? (compreso telelavoro e smart work)

Se QC03=1 cioè se è un lavoratore dipendente

Sempre con riferimento al suo lavoro principale, nelle 4 settimane “DAL... AL...” “NOME” ha lavorato da casa? Non consideri il lavoro eventualmente svolto in un ufficio adiacente alla sua abitazione se è fornito di ingresso indipendente.

Se QC03<>1 cioè sono lavoratori autonomi

- Sì, per la maggior parte del tempo di lavoro (almeno la metà) 1 | _ |
- Sì, qualche volta (meno della metà del tempo di lavoro) 2 | _ |
- No, mai 3 | _ |
- Non sa 997 | _ |

QC61 Il Centro pubblico per l’Impiego l’ha aiutata a trovare l’attuale lavoro?

Se QA03=1

Il Centro pubblico per l’Impiego ha aiutato “NOME” a trovare l’attuale lavoro?

Se QA03<>1

- Sì 1 | _ |
- No 2 | _ |
- Non sa 997 | _ |

QC62 In che modo “NOME” ha trovato l’attuale lavoro? Indichi il più efficace.

- Annunci su giornali, siti specializzati o simili, anche online 1 | _ |
- Si è rivolto direttamente al datore di lavoro o all’azienda 2 | _ |
- È stato contattato direttamente dal datore di lavoro o dall’azienda 3 | _ |
- Attraverso parenti o familiari (rete familiare) 4 | _ |
- Attraverso amici o conoscenti, colleghi o ex colleghi (rete personale) 5 | _ |
- Concorso pubblico 6 | _ |
- Centro pubblico per l’impiego 7 | _ |
- Società privata di intermediazione (agenzia di somministrazione) 8 | _ |
- Scuola o ente di formazione 9 | _ |
- Stage o precedenti esperienze lavorative 10 | _ |
- Inizio di un’attività autonoma 11 | _ |
- Altro metodo (specificare) (QC62_a) 996 | _ |
- Non sa 997 | _ |

QC63 Questo è il suo primo lavoro?

- Sì 1 | _ | (passare a script QC65)
- No 2 | _ |
- Non sa 997 | _ | (passare a script QC65)

SEZIONE D

Attività lavorativa secondaria *Per gli occupati 16-89 anni*

PROFESSIONE

QD02_c Codifica della professione

DISPONIBILE NELLE VARIABILI RICOSTRUITE PROF1S, PROF3S

QD02_f. Codifica della professione

Vedere Allegato Professioni a 5 digit

QD03 “NOME” svolge:

RICODIFICATA anche NELLA VARIABILE DIPINS

- Un lavoro alle dipendenze 1 | _ | (passare a QD05)
- Un lavoro di:
 - Collaborazione coordinata e continuativa (con o senza progetto) 2 | _ | (passare a QD06c)
 - Prestazione d’opera occasionale 3 | _ | (passare a QD06c)
- Un lavoro autonomo come:
 - Imprenditrice/ore 4 | _ |
 - Libera/o professionista 5 | _ |
 - Lavoratrice/ore in proprio 6 | _ |
 - Coadiuvante nell’azienda di un familiare (non retribuita/o) 7 | _ | (passare a QD06c)

QD07_c. Codifica della attività economica

Codifica a 4 digit in base all’allegato “Classificazione delle attività economiche”

DISPONIBILE ANCHE NELLA VARIABILE RICOSTRUITA ATE2DS E RICODIFICATA IN CAT12S, CAT5S, CAT3S

QD08 In genere “NOME” quante ore dedica a settimana a questo secondo lavoro? Indichi anche frazioni di ore.

- Numero di ore | _ | _ | _ | . | _ |
- Numero di ore variabile da settimana a settimana | 9 | 7 | 0 |
- Non sa | 9 | 9 | 7 |

QD09 “LA SETTIMANA SCORSA”, “DA LUNEDÌ... A DOMENICA...”, “NOME” quante ore ha dedicato a questo secondo lavoro? Indichi anche frazioni di ore.

- Numero di ore | _ | _ | _ | . | _ |
- Non ha lavorato | _ | _ | 0 |
- Non sa | 9 | 9 | 7 |

QD10 Considerando le ore che lavora di solito in entrambi i lavori, “NOME” vorrebbe lavorare più o meno ore?

- Meno ore 1 | _ |
- Più ore 2 | _ |
- Lo stesso numero di ore 3 | _ | (passare a Sezione GIG)
- Non sa 997 | _ | (passare a Sezione GIG)

SEZIONE GIG

Occupati in piattaforma

Per gli occupati 16-74 anni e coloro che hanno svolto lavori occasionali nel mese precedente l'intervista (esclusa la settimana di riferimento)

INTERA SEZIONE RISERVATA ISTAT

SEZIONE E

Precedenti esperienze di lavoro

Per i non occupati 16 – 89 anni

INTERA SEZIONE RISERVATA ISTAT

SEZIONE F

Ricerca di lavoro

Per le persone di 16 – 89 anni

PER GLI OCCUPATI

QF01 “NOME” cerca un altro lavoro?

- Sì 1 | _ |
- No 2 | _ | (passare a sezione J)

QF02 Sta cercando un nuovo lavoro o un secondo lavoro (da aggiungere a quello attuale)?

- Un nuovo lavoro 1 | _ |
- Un secondo lavoro (da aggiungere a quello attuale) 2 | _ |

QF02A Nelle 4 settimane che vanno “DAL... AL...” ha fatto qualcosa per cercare lavoro?

- Sì 1 | _ |
- No 2 | _ |

QF03 Qual è il motivo principale per cui “NOME” cerca un altro lavoro?

- Lavoro attuale a termine (lavoro a tempo determinato) 1 | _ | (passare a sezione J)
- Teme di perdere l'attuale lavoro 2 | _ | (passare a sezione J)
- Considera l'attuale lavoro occasionale 3 | _ | (passare a sezione J)
- Guadagnare di più 4 | _ | (passare a sezione J)
- Raggiungere più facilmente il luogo di lavoro 5 | _ | (passare a sezione J)
- Orario più adatto a prendersi cura dei figli e/o di altri familiari 6 | _ | (passare a sezione J)
- Orario diverso per altri motivi 7 | _ | (passare a sezione J)
- Cerca un lavoro più qualificante per le proprie capacità/competenze e con maggiori prospettive di carriera 8 | _ | (passare a sezione J)
- Cerca un lavoro più adatto alle proprie condizioni di salute 9 | _ | (passare a sezione J)
- Altri motivi (specificare)(QF3_a) 996 | _ | (passare a sezione J)

QF04 “NOME” cerca un lavoro?

- Sì 1 | _ |
- No 2 | _ | (passare a QF07)

QF05 Nelle 4 settimane che vanno “DAL... AL...” ha fatto qualcosa per cercare lavoro?

- Sì 1 | _ | (passare a Script QF15)
- No 2 | _ |

QF07 Qual è il motivo principale per cui “NOME” non ha cercato un lavoro nelle 4 settimane che vanno “DAL... AL...”?

- Ritiene di non riuscire a trovare lavoro 1 | _ |
- Ha già un lavoro che inizierà in futuro (compresi gli stagionali) 2 | _ | (passare a QF39)
- Studia o segue corsi di formazione 3 | _ | (passare a QF10)
- Malattia, problemi di salute personali 4 | _ | (passare a QF10)
- Si prende cura dei figli e/o di altri familiari non autosufficienti 5 | _ | (passare a QF09)
- Altri motivi familiari (ad esempio fa la casalinga/o, in attesa di un figlio, vuole più tempo per la famiglia) 6 | _ | (passare a QF10)
- Fa volontariato 7 | _ | (passare a QF10)
- Non gli interessa/non ne ha bisogno (anche per motivi di età) 8 | _ | (passare a QF10)
- Altri motivi personali(ad esempio vuole più tempo per sé stesso) 9 | _ | (passare a QF10)
- In attesa di tornare al suo posto di lavoro 10 | _ | (passare a QF10)
- Pensione da lavoro (anzianità o vecchiaia) 11 | _ | (passare a QF10)
- Sta aspettando gli esiti di passate azioni di ricerca 12 | _ | (passare a QF10)
- È in attesa di iniziare a ricevere la pensione 13 | _ | (passare a QF10)

- Altri motivi (specificare) (QF07_a) 996 | _ | (passare a QF10)
- Non sa 997 | _ | (passare a QF10)

QF08 “NOME” ritiene di non riuscire a trovare un lavoro in generale o un lavoro adeguato alle sue esigenze?

- In generale 1 | _ | (passare a QF10)
- Adeguato alle sue esigenze 2 | _ | (passare a QF10)

QF09 Perché “NOME” non ricorre (o non ricorre di più) ai servizi pubblici o privati cui affidare la cura di figli o di altri familiari bisognosi di assistenza? Consideri anche baby-sitter o assistenti a pagamento.

- I servizi non sono disponibili/adequati 1 | _ |
- I costi dei servizi non sono sostenibili 2 | _ |
- Preferisco occuparmene personalmente 3 | _ |
- Non uso i servizi per altri motivi (specificare) (QF09_a) 996 | _ |
- Non sa 997 | _ |

QF10 Anche se al momento non sta cercando lavoro, “NOME” vorrebbe comunque lavorare?

Se QF04=2, cioè non cerca lavoro

Anche se nelle 4 settimane “DAL... AL...” non ha cercato lavoro, “NOME” vorrebbe comunque lavorare?

Se QF04=1 e QF05=2, cioè non ha cercato lavoro nelle 4 settimane di riferimento

- Sì 1 | _ |
- No 2 | _ | (passare a QF13)

QF11 Se “NOME” avesse trovato lavoro nella settimana “DA LUNEDÌ ... A DOMENICA...” avrebbe potuto iniziare in quella settimana o entro le due settimane successive?

- Sì 1 | _ | (passare a sezione J)
- No 2 | _ |

QF12 Per quale motivo non avrebbe potuto iniziare a lavorare?

- Studia o segue corsi di formazione 1 | _ | (passare a sezione J)
- Malattia, problemi di salute personali 2 | _ | (passare a sezione J)
- Si prende cura dei figli e/o di altri familiari non autosufficienti 3 | _ | (passare a QF14)
- Altri motivi familiari (ad esempio fa la casalinga/o, in attesa di un figlio, vuole più tempo per la famiglia) 4 | _ | (passare a sezione J)
- Fa volontariato 5 | _ | (passare a sezione J)
- Altri motivi personali (ad esempio vuole più tempo per sé stesso) 6 | _ | (passare a sezione J)
- In attesa di tornare al suo posto di lavoro o deve dare un preavviso 7 | _ | (passare a sezione J)
- Frequenta uno stage o un tirocinio 8 | _ | (passare a sezione J)
- Altri motivi (specificare) (QF12_a) 996 | _ | (passare a sezione J)
- Non sa 997 | _ | (passare a sezione J)

QF13 Qual è il motivo principale per cui “NOME” non vorrebbe comunque lavorare?

- Studia o segue corsi di formazione 1 | _ | (passare a sezione J)
- Malattia, problemi di salute personali 2 | _ | (passare a sezione J)
- Si prende cura dei figli e/o di altri familiari non autosufficienti 3 | _ | (passare a QF14)
- Altri motivi familiari (ad esempio fa la casalinga/o, in attesa di un figlio, vuole più tempo per la famiglia) 4 | _ | (passare a sezione J)

- Fa volontariato 5|_| (passare a sezione J)
- Non gli interessa/non ne ha bisogno (anche per motivi di età) 6|_| (passare a sezione J)
- Altri motivi personali(ad esempio vuole più tempo per sé stesso) 7|_| (passare a sezione J)
- Pensione da lavoro (anzianità o vecchiaia) 8|_| (passare a sezione J)
- È in attesa di iniziare a ricevere la pensione 9|_| (passare a sezione J)
- Frequenta uno stage o un tirocinio 10|_| (passare a sezione J)
- Altri motivi (specificare) (QF13_a) 996|_| (passare a sezione J)
- Non sa 997|_| (passare a sezione J)

QF14 Perché “NOME” non ricorre (o non ricorre di più) ai servizi pubblici o privati cui affidare la cura di figli o di altri familiari bisognosi di assistenza? Consideri anche baby-sitter o assistenti a pagamento.

- I servizi non sono disponibili/adequati 1|_| (passare a sezione J)
- I costi dei servizi non sono sostenibili 2|_| (passare a sezione J)
- Preferisco occuparmene personalmente 3|_| (passare a sezione J)
- Non uso i servizi per altri motivi (specificare)(QF14_a)_____ 996|_| (passare a sezione J)
- Non sa 997|_| (passare a sezione J)

QF15 Nelle 4 settimane “DAL... AL...” “NOME” ha avuto contatti con un Centro pubblico per l'impiego per cercare lavoro? Consideri anche il contatto via Internet.

- Sì 1|_|
- No 2|_|

QF16 Nelle 4 settimane “DAL... AL...” “NOME” ha sostenuto un colloquio di lavoro o una selezione presso datori di lavoro/aziende privati?

- Sì 1|_|
- No 2|_|

QF17 (Nelle 4 settimane “DAL... AL...” “NOME” ha fatto domande di lavoro e/o contattato datori di lavoro/aziende privati?

- Sì 1|_|
- No 2|_|

QF18 (Nelle 4 settimane “DAL... AL...” “NOME” ha sostenuto le prove scritte e/o orali di un concorso pubblico?

- Sì 1|_|
- No 2|_|

QF19 (Nelle 4 settimane “DAL... AL...” “NOME” ha inviato una domanda per partecipare ad un concorso pubblico?

- Sì 1|_|
- No 2|_|

QF20 (Nelle 4 settimane “DAL... AL...” “NOME” ha messo inserzioni o ha risposto ad annunci su giornali o siti specializzati, anche online?

- Sì 1 | _ |
- No 2 | _ |

QF21 (Nelle 4 settimane “DAL... AL...” “NOME” ha esaminato offerte di lavoro su giornali o siti specializzati, anche online?)

- Sì 1 | _ |
- No 2 | _ |

QF22 (Nelle 4 settimane “DAL... AL...” “NOME” ha inviato, consegnato o aggiornato il suo curriculum, anche online? (Escluso il sito web del Centro pubblico per l'impiego)

- Sì 1 | _ |
- No 2 | _ |

QF23 (Nelle 4 settimane “DAL... AL...” “NOME”) si è rivolta/o a parenti o familiari per ottenere lavoro?

- Sì 1 | _ |
- No 2 | _ |

QF24 (“Nelle 4 settimane “DAL... AL...” “NOME”) si è rivolta/o ad amici, conoscenti, ex colleghi per trovare lavoro?

- Sì 1 | _ |
- No 2 | _ |

QF25 (Nelle 4 settimane “DAL... AL...” “NOME”) ha avuto contatti con una società privata di intermediazione/agenzia di somministrazione?

- Sì 1 | _ |
- No 2 | _ |

QF26 (Nelle 4 settimane “DAL... AL...” “NOME” ha cercato terreni, locali, attrezzature per avviare una attività autonoma?

- Sì 1 | _ |
- No 2 | _ |

QF27 (Nelle 4 settimane “DAL... AL...” “NOME” ha chiesto permessi, licenze, finanziamenti per avviare una attività autonoma?

- Sì 1 | _ |
- No 2 | _ |

QF28 (Nelle 4 settimane “DAL... AL...” “NOME” ha fatto altre azioni di ricerca di lavoro, non comprese tra quelle precedenti?

- Sì (specificare) (QF28_a) 1 | _ |
- No 2 | _ |

QF29 Nelle 4 settimane “DAL... AL...” “NOME” ha utilizzato Internet per effettuare una di queste azioni per cercare lavoro?

- Sì 1 | _ |
- No 2 | _ |

QF30 Nelle 4 settimane “DAL... AL...” “NOME” è stata/o in attesa di risultati di concorsi pubblici, risposte da aziende, da privati e/o di una chiamata dal Centro per l'Impiego? (Possibili più risposte)

- Sì, in attesa di risultati di concorsi pubblici 1 | _ |
- Sì, in attesa di risposte da aziende, da privati 2 | _ |
- Sì, in attesa di una chiamata dal centro per l'impiego 3 | _ |
- No 4 | _ |
- Non sa 997 | _ |

QF31 “NOME” ha già trovato un lavoro che deve iniziare?

- Sì 1 | _ | (passare a QF39)
- No 2 | _ |

QF32 Da quanti mesi “NOME” sta cercando lavoro?

- Meno di un mese | _ | _ | 0 |
- Mesi | _ | _ | _ |
- Non sa | 9 | 9 | 7 |

QF32A “NOME” immediatamente prima di iniziare a cercare un lavoro:

- Studiava 1 | _ |
- Lavorava 2 | _ |
- Si prendeva cura della casa e/o dei familiari 3 | _ |
- In altra condizione 4 | _ |

QF33 Se “NOME” avesse trovato lavoro nella settimana “DA LUNEDÌ ... A DOMENICA...” avrebbe potuto iniziare in quella settimana o entro le due settimane successive?

- Sì 1 | _ | (passare a QF36)
- No 2 | _ |

QF34 Per quale motivo non avrebbe potuto iniziare a lavorare?

- Studia o segue corsi di formazione 1 | _ | (passare a sezione J)
- Malattia, problemi di salute personali 2 | _ | (passare a sezione J)
- Si prende cura dei figli e/o di altri familiari non autosufficienti 3 | _ |
- Altri motivi familiari (ad esempio fa la casalinga/o, in attesa di un figlio, vuole più tempo per la famiglia) 4 | _ | (passare a sezione J)
- Fa volontariato 5 | _ | (passare a sezione J)
- Altri motivi personali (ad esempio vuole più tempo per sé stesso) 6 | _ | (passare a sezione J)
- Deve dare un preavviso, deve o vuole concludere il lavoro già iniziato 7 | _ | (passare a sezione J)
- Frequenta uno stage o un tirocinio 8 | _ | (passare a sezione J)
- Altri motivi (specificare) (QF34_a) 996 | _ | (passare a sezione J)

- Non sa
997|_| (passare a sezione J)

QF36 “NOME” sta cercando un lavoro a tempo pieno o part-time (a tempo parziale)

- Tempo pieno 1|_|
- Part-time (a tempo parziale) 2|_|
- Senza preferenze 3|_|

QF38 “NOME” Sarebbe disposta/o a lavorare:

- Soltanto nel comune di residenza 1|_| (passare a sezione J)
- In altro comune raggiungibile giornalmente 2|_| (passare a sezione J)
- Ovunque, in Italia 3|_| (passare a sezione J)
- Ovunque, anche all'estero 4|_| (passare a sezione J)
- Non sa 997|_| (passare a sezione J)

QF39 Per quanti mesi ha cercato lavoro prima di trovare questo che sta per iniziare?

- Mesi |_|_|_|
- Meno di un mese |_|_|0|
- Non ha fatto azioni di ricerca per trovare il lavoro che sta per iniziare |9|9|5|
- Non sa |9|9|7|

QF40 Immediatamente prima di iniziare a cercare questo lavoro “NOME”:

- Studiava 1|_|
- Lavorava 2|_|
- Si prendeva cura dei figli e/o di altri familiari 3|_|
- In altra condizione 4|_|

QF42 “NOME” inizierà questo lavoro entro il [DOMENICA+90gg]?

- Sì 1|_|
- No 2|_|

QF43 Se “NOME” avesse trovato lavoro nella settimana “DA LUNEDI’ ... A DOMENICA...” avrebbe potuto iniziare in quella settimana o entro le due settimane successive?

- Sì 1|_| (passare a sezione J)
- No 2|_|

QF44 Per quale motivo non avrebbe potuto iniziare a lavorare?

- Studia o segue corsi di formazione 1|_| (passare a sezione J)
- Malattia, problemi di salute personali 2|_| (passare a sezione J)
- Si prende cura dei figli e/o di altri familiari non autosufficienti 3|_|
- Altri motivi familiari (ad esempio fa la casalinga/o, in attesa di un figlio, vuole più tempo per la famiglia) 4|_| (passare a sezione J)
- Fa volontariato 5|_| (passare a sezione J)
- Non gli interessa/non ne ha bisogno (anche per motivi di età) 6|_| (passare a sezione J)
- Altri motivi personali (ad esempio vuole più tempo per sé stesso) 7|_| (passare a sezione J)

- Deve dare un preavviso, deve o vuole concludere il lavoro già iniziato 8|_| (passare a sezione J)
- Frequenta uno stage o un tirocinio 9|_| (passare a sezione J)
- Altri motivi (specificare) (QF44_a) 996|_| (passare a sezione J)
- Non sa 997|_| (passare a sezione J)

SEZIONE J

Condizione autopercipita e pensione

Per le persone di 15-89 anni

QJ01. Passiamo ora a parlare di come [NOME] si percepisce, al di là di quello che ha dichiarato fino ad ora. In generale “NOME” si considera occupata/o, disoccupata/o, ritirata/o dal lavoro, inabile al lavoro, studentessa/e o casalinga/o?

Se QSF14>15, cioè le persone con più di 15 anni

Cominciamo a parlare di come [NOME] si percepisce. “NOME” si considera occupata/o, disoccupata/o, ritirata/o dal lavoro, inabile al lavoro, studentessa/e o casalinga/o?

Se QSF14=15, cioè per le persone di 15 anni

- Occupata/o 1|_| (se QF07=11 o QF13=8 ossia non cerca perché in pensione, oppure QE11=8 o QE12=8 cioè in pensione oppure QSF14>54 passare a QJ02; altrimenti vai a sez.G)
- Disoccupata/o 2|_| (se QF07=11 o QF13=8 non cerca perché in pensione oppure QE11=8 o QE12=8 cioè pensione oppure QSF14>54 passare a QJ02; altrimenti vai a sez.G)
- Ritirata/o dal lavoro 3|_|
- Inabile al lavoro, per problemi di salute di lunga durata 4|_| (se QF07=11 o QF13=8 ossia non cerca perché in pensione oppure QE11=8 o QE12=8 cioè in pensione oppure QSF14>54 passare a QJ02; altrimenti vai a sez.G)
- Studentessa/e 5|_| se QSF14>54 passare a QJ02; altrimenti vai a sez.G)
- Casalinga/o 6|_| (se QF07=11 o QF13=8 ossia non cerca perché in pensione, oppure QE11=8 o QE12=8 cioè in pensione oppure QSF14>54 passare a QJ02; altrimenti vai a sez.G)
- In altra condizione (specificare))(QJ01_a)___ 7|_| (se QF07=11 o QF13=8 ossia non cerca perché in pensione oppure QE11=8 o QE12=8 cioè in pensione oppure QSF14>54 passare a QJ02; altrimenti vai a sez.G)

SEZIONE G

Servizi per l'Impiego e agenzie per il lavoro

Per le persone di 15-74 anni

INTERA SEZIONE RISERVATA ISTAT

SEZIONE H

Istruzione e formazione

Per le persone tra i 15 e gli 89 anni

QH01A Il titolo di studio più elevato che “NOME” ha è stato conseguito in Italia o all'estero?

- In Italia 1|_| (se QH01Ac=1 passare a QH01c; altrimenti passare a QH01);
- All'estero 2|_| (se QH01Ac=1 passare a QH01Ec; altrimenti passare a QH01E);
- Non ha titoli di studio (neppure la licenza elementare) 3|_| (porre QH01=1 e seguire i filtri della QH01)

QH01. Qual è il titolo di studio più elevato che “NOME” ha conseguito? Sono compresi i titoli rilasciati dai corsi di istruzione e formazione (IFP, IFTS, ITS).

RICODIFICATO NELLE VARIABILI HATLEV E HATLEV_D

QH01E Qual è il titolo di studio più elevato che “NOME” ha conseguito?

RICODIFICATO NELLE VARIABILI HATLEV E HATLEV_D

QH02 Ha conseguito un titolo di studio post-laurea, post-diploma accademico AFAM o dottorato di ricerca?

RICODIFICATO NELLE VARIABILI HATLEV E HATLEV_D

QH03E Gli studi per conseguire il titolo erano di carattere generale oppure professionale, cioè rivolti ad acquisire specifiche competenze orientate al lavoro?

- Carattere generale 1|_|
- Carattere professionale 2|_|
- Non sa 997|_|

SEZIONE I

Condizione autopercipita attuale e un anno prima e residenza

Per le persone di 15 anni o più

QI01 A “MESE INDAGINE” del “ANNO PRECEDENTE INDAGINE” “NOME” si considerava occupata/o, disoccupata/o, ritirata/o dal lavoro, studentessa/o, casalinga/o o altro?

- Occupata/o 1|_|
- Disoccupata/o 2|_| (passare a QI08)
- Ritirata/o dal lavoro 3|_| (passare a QI08)
- Inabile al lavoro, per problemi di salute di lunga durata 4|_| (passare a QI08)
- Studentessa/e 5|_| (passare a QI08)
- Casalinga/o 6|_| (passare a QI08)
- In altra condizione 7|_| (passare a QI08)

QI02 “NOME” svolgeva:

RICODIFICATA anche NELLA VARIABILE DIPINP

- Un lavoro alle dipendenze 1|_| (passare a QI06)
Un lavoro di:
- Collaborazione coordinata e continuativa (con o senza progetto) 2|_| (passare a QI06)
- Prestazione d'opera occasionale 3|_| (passare a QI06)
Un lavoro autonomo come:
- Imprenditrice/ore 4|_|
- Libera/o professionista 5|_|
- Lavoratrice/ore in proprio 6|_|
- Coadiuvante nell'azienda di un familiare (non retribuita/o) 7|_| (passare a QI06)

QI03 “NOME” aveva dei dipendenti? Non consideri i familiari o le altre persone che la aiutano senza essere pagati

- Sì 1|_| (passare a QI06)
- No 2|_| (passare a QI06)

QI12 Potrebbe dirmi il titolo di studio di suo padre?

Se Q_A03=1, cioè risponde l'interessato

Qual è il titolo di studio del padre di “NOME”?

Se Q_A03<>1, cioè intervista proxy

- Licenza elementare (compreso nessun titolo) 1|_|
- Licenza media 2|_|
- Diploma 3|_|
- Laurea e oltre 4|_|
- Non sa 997|_|

QI13 Potrebbe dirmi il titolo di studio di sua madre?

Se Q_A03=1, cioè risponde l'interessato

Qual è il titolo di studio della madre di “NOME”?

Se Q_A03<>1, cioè intervista proxy

- Licenza elementare (compreso nessun titolo) 1|_|
- Licenza media 2|_|
- Diploma 3|_|
- Laurea e oltre 4|_|
- Non sa 997|_|

VARIABILI RICOSTRUITE

ANNO	Anno di riferimento	
	▪ Anno	0000
TRIM	Trimestre di riferimento	
	▪ Primo trimestre	1
	▪ Secondo trimestre	2
	▪ Terzo trimestre	3
	▪ Quarto trimestre	4
RIP3	Ripartizione geografica in 3 classi	
	▪ Nord	1
	▪ Centro	2
	▪ Mezzogiorno	3
REGIO	Regione di residenza	
	<i>Vedere Allegato Regioni</i>	
SISFAM_LONG	Codice famiglia	
	<i>Codice Famiglia</i>	00000
SISIND_LONG	Codice identificativo dell'individuo	
	<i>Codice Individuo</i>	00000

Caratteristiche individuali e familiari

CITTAD	Cittadinanza	
	▪ Cittadino Italiano	1
	▪ Cittadino straniero UE (27 paesi)	2
	▪ Cittadino straniero non UE	3
ETA	Età	
	▪ Età in anni compiuti	000
CLETAD	Classi di età decennali	
	▪ 0-14	1
	▪ 15-24	2
	▪ 25-34	3
	▪ 35-44	4
	▪ 45-54	5
	▪ 55-64	6
	▪ 65-74	7
	▪ 75-89	8
	▪ 90 e +	9
CLETAQ	Classi di età quinquennali	
	▪ 0-14	01
	▪ 15-19	02
	▪ 20-24	03
	▪ 25-29	04
	▪ 30-34	05
	▪ 35-39	06
	▪ 40-44	07
	▪ 45-49	08
	▪ 50-54	09
	▪ 55-59	10
	▪ 60-64	11
	▪ 65-69	12
	▪ 70-74	13
	▪ 75-79	14
	▪ 80-84	15
	▪ 85-89	16
	▪ 90 e +	17
STACIM	Stato civile	
	▪ Celibe/nubile	1
	▪ Coniugato/a coabitante o non coabitante con il coniuge	2
	▪ Separato/a di fatto/ Separato/a legalmente/Divorziato/a	3
	▪ Vedovo/a	6
RUOLOFAM	Ruolo in famiglia	
	▪ Unipersonale	1
	▪ Genitore in coppia	2
	▪ Monogenitore	3
	▪ Coniuge senza figli	4
	▪ Figlio	5
	▪ Figlio di monogenitore	6
	▪ Altro	7

Condizione Professionale

COND3	Condizione professionale a 3 modalità	
	▪ Occupati	1
	▪ Persone in cerca	2

COND10	Condizione professionale a 10 modalità	
	▪ Occupati	01
	▪ Persone in cerca, con precedenti esperienze, ex-occupati	02
	▪ Persone in cerca, con precedenti esperienze, ex-inattivi	03
	▪ Persone in cerca, senza precedenti esperienze	04
	▪ Inattivi in età lavorativa, cercano non attivamente ma disponibili	05
	▪ Inattivi in età lavorativa, cercano ma non disponibili	06
	▪ Inattivi in età lavorativa, non cercano ma disponibili	07
	▪ Inattivi in età lavorativa, non cercano e non disponibili (anche militari di leva e inabili al lavoro)	08
	▪ Inattivi in età non lavorativa, meno di 15 anni	09
	▪ Inattivi in età non lavorativa, più di 64 anni	10

Attività Principale

DIPIND	Dipendenti - Indipendenti attività principale	
	▪ Dipendente	1
	▪ Indipendente	2
DIPAUT	Posizione nella professione attività principale	
	▪ Dipendente	1
	▪ Collaboratore	2
	▪ Autonomo	3
POSPRO	Posizione nella professione dettagliata	
	▪ Dirigente	01
	▪ Quadro	02
	▪ Impiegato	03
	▪ Operaio	04
	▪ Imprenditore	07
	▪ Libero professionista	08
	▪ Lavoratore in proprio	09
	▪ Coadiuvante nell'azienda di un familiare	11
	▪ Collaborazione coordinata e continuativa	12
	▪ Prestazione d'opera occasionale	13
ASSOCC	Assente dal lavoro (classificato come occupato: Si - No)	
	▪ Si	1
	▪ No	2
DETIND	Lavoro a tempo determinato o indeterminato (per i dipendenti)	
	▪ Tempo determinato	1
	▪ Tempo indeterminato	2
PIEPAR	Lavoro a tempo pieno/parziale	
	▪ Tempo pieno	1
	▪ Tempo parziale	2
	▪	
ORELAV	Ore complessivamente lavorate	000,0
	▪ n.d.	999
PROF1	Professione attività principale 1 digit <i>Vedere Allegato Professioni a 1 digit</i>	
PROF3	Professione attività principale 3 digit <i>Vedere Allegato Professioni a 3 digit</i>	000
ATE2D	Attività economica principale 2 digit <i>Vedere Allegato ATECO a 2 digit</i>	

CAT12 **Ateco 12 classi**

Vedere Allegato ATECO a 12 classi

CAT5

Ateco 5 classi

Vedere Allegato ATECO a 5 classi

CAT3

Ateco 3 classi

Vedere Allegato ATECO a 3 classi

REGSPE

Codice regione dove lavora più spesso

Vedere Allegato Regioni

PROSPE

Codice provincia dove lavora più spesso

Vedere Allegato Province/ Città metropolitane

LAVSPE

Luogo di lavoro abituale

- Nel comune di residenza 1
- Altro comune della stessa provincia 2
- Altra provincia nella stessa regione 3
- Altra regione 4
- All'estero 5

Attività Secondaria

DIPINS

Dipendenti - Indipendenti attività secondaria

- Dipendente 1
- Indipendente 2

DIPAUS

Posizione nella professione attività secondaria

- Dipendente 1
- Collaboratore 2
- Autonomo 3

PROF1S

Professione secondaria 1 digit

Vedere Allegato Professioni a 1 digit

PROF3S

Professione secondaria 3 digit

Vedere Allegato Professioni a 3 digit

ATE2DS

Attività economica secondaria 2 digit

Vedere Allegato ATECO a 2 digit

CAT12S

Ateco 12 classi per il secondo lavoro

Vedere Allegato ATECO a 12 classi

CAT5S

Ateco 5 classi per il secondo lavoro

Vedere Allegato ATECO a 5 classi

CAT3S

Ateco 3 classi per il secondo lavoro

Vedere Allegato ATECO a 3 classi

Precedente esperienza di lavoro (per i non occupati)

ESPLAV

Ha precedenti esperienze

- Ha precedenti esperienze lavorative 1
- Non ha precedenti esperienze lavorative 2

DURRIC

Durata della ricerca (in mesi)

- n.d. 999

DIPAUE	Posizione nella professione precedente esperienza di lavoro	
	▪ Dipendente	1
	▪ Collaboratore	2
	▪ Autonomo	3
PROF1E	Professione precedente esperienza di lavoro 1 digit <i>Vedere Allegato Professioni a 1 digit</i>	
PROF3E	Professione precedente esperienza di lavoro 3 digit <i>Vedere Allegato Professioni a 3 digit</i>	
ATE2DE	Attività economica precedente esperienza di lavoro 2 digit <i>Vedere Allegato ATECO a 2 digit</i>	
CAT12E	Ateco 12 classi per la precedente esperienza di lavoro <i>Vedere Allegato ATECO a 12 classi</i>	
CAT5E	Ateco 5 classi per la precedente esperienza di lavoro <i>Vedere Allegato ATECO a 5 classi</i>	
CAT3E	Ateco 3 classi per la precedente esperienza di lavoro <i>Vedere Allegato ATECO a 3 classi</i>	

Condizione professionale e residenza anno precedente

DIPINP	Dipendenti - Indipendenti anno precedente	
	▪ Dipendente	1
	▪ Indipendente	2
DIPAUP	Posizione nella professione anno precedente	
	▪ Dipendente	1
	▪ Collaboratore	2
	▪ Autonomo	3

Coefficiente di riporto all'universo

COEF_PANEL	Coefficiente di riporto all'universo	00000,0
-------------------	--------------------------------------	---------

Variabili Istruzione

HATLEV_D Livello di istruzione secondo la Classificazione internazionale ISCED2011 (7 modalità)

ISCED 0	1
ISCED 1	2
ISCED 2	3
ISCED 3(without direct access to tertiary education)	4
ISCED 3(with direct access to tertiary education) and ISCED 4	5
ISCED 5,6	6
ISCED 7,8	7

- | | |
|--|---|
| ▪ Al più secondario inferiore (ISCED 0,1,2) | 1 |
| ▪ Secondario superiore o post-secondario non terziario (ISCED 3,4) | 2 |
| ▪ Terziario (ISCED 5,6,7,8) | 3 |

EDUCFED4 Partecipazione all'istruzione formale (corsi scolastici, universitari, accademici, ecc.) nelle 4 settimane precedenti

- | | |
|-------------------|---|
| ▪ Si | 1 |
| ▪ No | 2 |
| ▪ Non sa | |
| ▪ Non applicabile | 9 |

EDUCNFE4 Partecipazione ad attività formative non-formali (altri corsi e attività formative) nelle 4 settimane precedenti

- | | |
|--|---|
| ▪ Sì, ALMENO un corso di formazione/workshop/seminari/conferenze PER INTERESSE PROFESSIONALE | 1 |
| ▪ Sì, SOLO corsi/lezioni private PER INTERESSE PERSONALE | 2 |
| ▪ No | 3 |
| ▪ Non sa | |
| ▪ Non applicabile | 9 |

ISCO3D. Occupation

Codifica a 3 digit in base all'allegato Classificazione delle professioni ISCO08

NEET 15 - 29enni non occupati né inseriti in un percorso di istruzione o di formazione

- | | |
|------|---|
| ▪ Si | 1 |
| ▪ No | |

NEET_d Popolazione di riferimento per la definizione della variabile NEET

- | | |
|------|---|
| ▪ Si | 1 |
|------|---|

ALLEGATI

ALLEGATO: ATTIVITA' ECONOMICA A 3 CLASSI

Agricoltura	1
Industria	2
Terziario	3

ALLEGATO: ATTIVITA' ECONOMICA A 5 CLASSI

Agricoltura	1
Industria in senso stretto	2
Costruzioni	3
Commercio	4
Altre attività	5

ALLEGATO: ATTIVITA' ECONOMICA A 12 CLASSI

Agricoltura, silvicoltura e pesca	01
Industria in senso stretto	02
Costruzioni	03
Commercio	04
Alberghi e ristoranti	05
Trasporto e magazzinaggio	06
Servizi di informazione e comunicazione	07
Attività finanziarie e assicurative	08
Attività immobiliari, servizi alle imprese e altre attività professionali e imprenditoriali	09
Amministrazione pubblica e difesa assicurazione sociale obbligatoria	10
Istruzione, sanità ed altri servizi sociali	11
Altri servizi collettivi e personali	12

ALLEGATO: PROFESSIONE A 1 DIGIT (CP2021)

LEGISLATORI, IMPRENDITORI E ALTA DIRIGENZA	1
PROFESSIONI INTELLETTUALI, SCIENTIFICHE E DI ELEVATA SPECIALIZZAZIONE	2
PROFESSIONI TECNICHE	3
PROFESSIONI ESECUTIVE NEL LAVORO D'UFFICIO	4
PROFESSIONI QUALIFICATE NELLE ATTIVITA' COMMERCIALI E NEI SERVIZI	5
ARTIGIANI, OPERAI SPECIALIZZATI E AGRICOLTORI	6
CONDUTTORI DI IMPIANTI, OPERAI DI MACCHINARI FISSI E MOBILI E CONDUCENTI DI VEICOLI	7
PROFESSIONI NON QUALIFICATE	8
FORZE ARMATE	9

ALLEGATO: REGIONI

<i>Piemonte</i>	<i>01</i>	<i>Marche</i>	<i>11</i>
<i>Valle d'Aosta</i>	<i>02</i>	<i>Lazio</i>	<i>12</i>
<i>Lombardia</i>	<i>03</i>	<i>Abruzzo</i>	<i>13</i>
<i>Bolzano</i>	<i>21</i>	<i>Molise</i>	<i>14</i>
<i>Trento</i>	<i>22</i>	<i>Campania</i>	<i>15</i>
<i>Veneto</i>	<i>05</i>	<i>Puglia</i>	<i>16</i>
<i>Friuli Venezia Giulia</i>	<i>06</i>	<i>Basilicata</i>	<i>17</i>
<i>Liguria</i>	<i>07</i>	<i>Calabria</i>	<i>18</i>
<i>Emilia Romagna</i>	<i>08</i>	<i>Sicilia</i>	<i>19</i>
<i>Toscana</i>	<i>09</i>	<i>Sardegna</i>	<i>20</i>
<i>Umbria</i>	<i>10</i>		