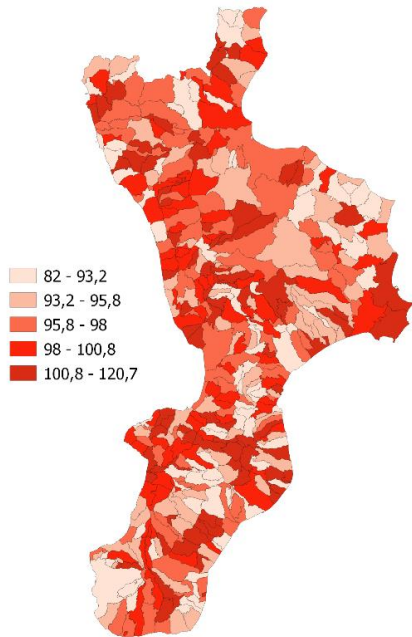


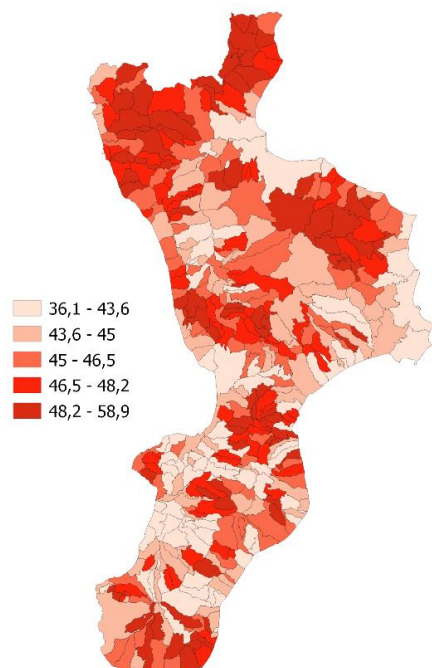
# Il Censimento permanente della popolazione in Calabria

## Cartogrammi

**CARTOGRAMMA 1. RAPPORTO DI MASCOLINITÀ: RAPPORTO TRA IL NUMERO DI PERSONE DI SESSO MASCHILE E IL NUMERO DI PERSONE DI SESSO FEMMINILE.** Censimento 2019, valori percentuali, quintili

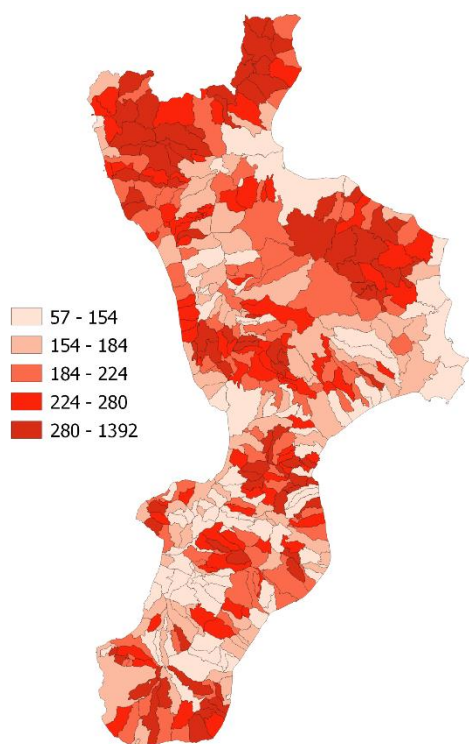


**CARTOGRAMMA 2. ETÀ MEDIA DELLA POPOLAZIONE.** Censimento 2019, quintili

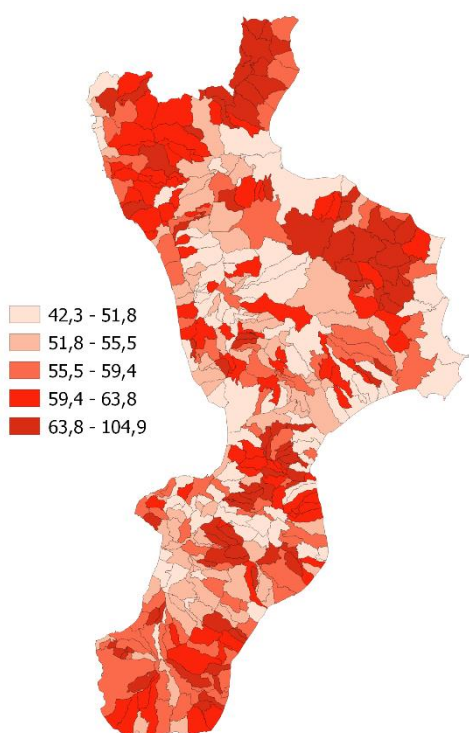




**CARTOGRAMMA 3. INDICE DI VECCHIAIA: RAPPORTO TRA GLI OVER 65 E LA POPOLAZIONE DI ETÀ 0-14 ANNI.**  
Censimento 2019, valori percentuali, quintili

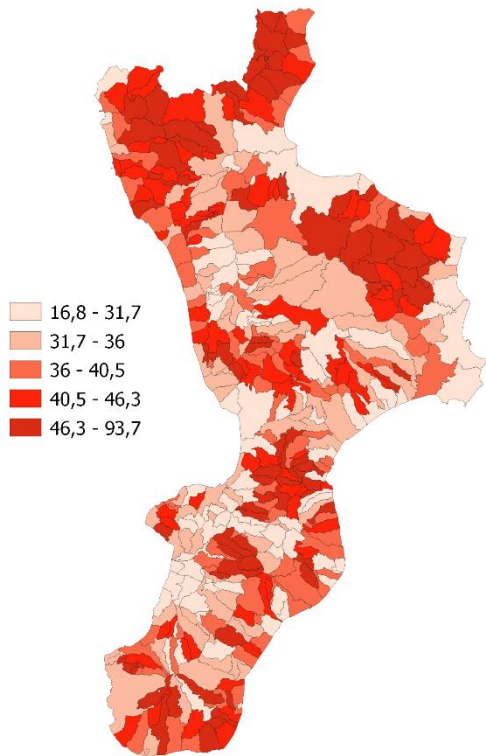


**CARTOGRAMMA 4. INDICE DI DIPENDENZA STRUTTURALE: RAPPORTO TRA LA POPOLAZIONE IN ETÀ NON ATTIVA (0-14 ANNI E OVER 65) E LA POPOLAZIONE IN ETÀ ATTIVA (15-64 ANNI).**  
Censimento 2019, valori percentuali, quintili

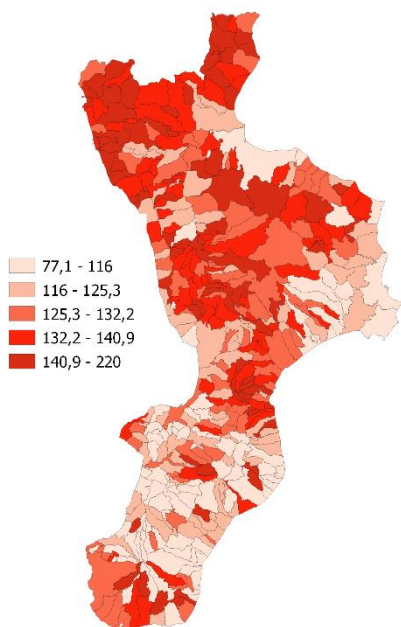




**CARTOGRAMMA 5.** INDICE DI DIPENDENZA STRUTTURALE DEGLI ANZIANI: RAPPORTO TRA GLI OVER 65 E LA POPOLAZIONE IN ETÀ ATTIVA (15-64 ANNI). Censimento 2019, valori percentuali, quintili

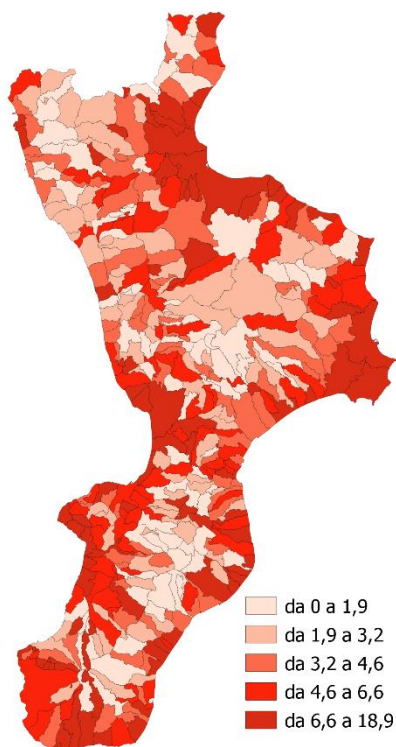


**CARTOGRAMMA 6.** INDICE DI STRUTTURA DELLA POPOLAZIONE ATTIVA: RAPPORTO TRA LA POPOLAZIONE DI 40-64 ANNI E QUELLA DI 15-39 ANNI. Censimento 2019, valori percentuali, quintili

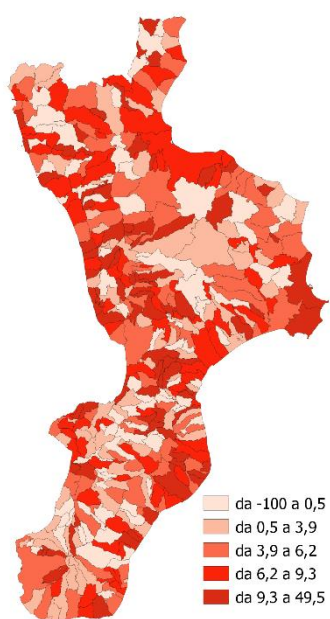




**CARTOGRAMMA 7. INCIDENZA DELLA POPOLAZIONE STRANIERA RESIDENTE: RAPPORTO TRA STRANIERI RESIDENTI E POPOLAZIONE RESIDENTE.** Censimento 2019, valori percentuali, quintili

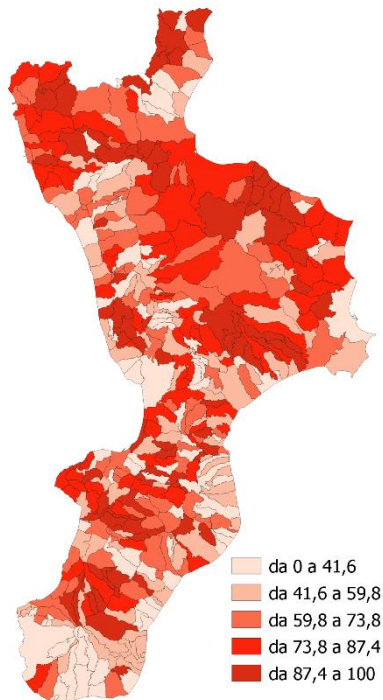


**CARTOGRAMMA 8. VARIAZIONE INTERCENSUARIA DEL NUMERO DI RESIDENTI STRANIERI.** Censimenti 2019 e 2011, valori percentuali, quintili



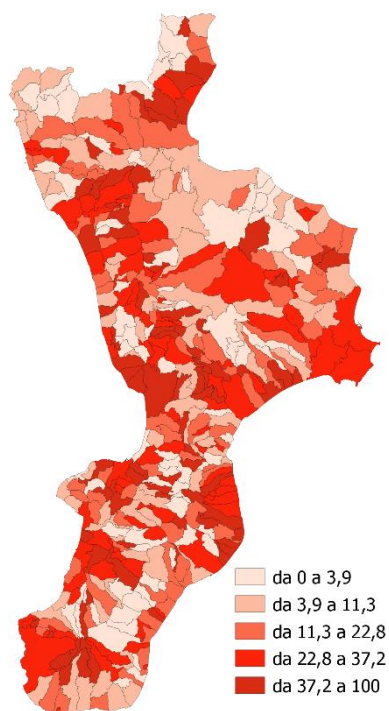


**CARTOGRAMMA 9.** POPOLAZIONE STRANIERA DI CITTADINANZA EUROPEA: RAPPORTO TRA IL NUMERO DEGLI STRANIERI CITTADINI DI UN PAESE EUROPEO<sup>(a)</sup> E LA POPOLAZIONE STRANIERA RESIDENTE. Censimento 2019, valori percentuali, quintili



<sup>(a)</sup> Per la classificazione degli Stati esteri si veda <https://www.istat.it/it/archivio/6747>

**CARTOGRAMMA 10.** POPOLAZIONE STRANIERA DI CITTADINANZA AFRICANA: RAPPORTO TRA IL NUMERO DEGLI STRANIERI CITTADINI DI UN PAESE AFRICANO<sup>(a)</sup> E LA POPOLAZIONE STRANIERA RESIDENTE. Censimento 2019, valori percentuali, quintili



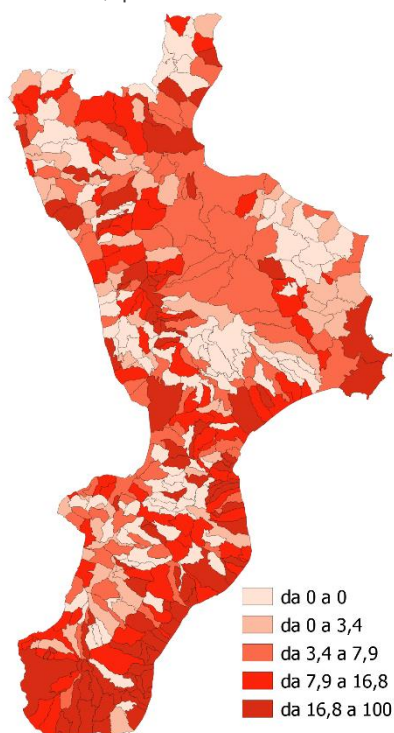
<sup>(a)</sup>

Per la classificazione degli Stati esteri si veda <https://www.istat.it/it/archivio/6747>



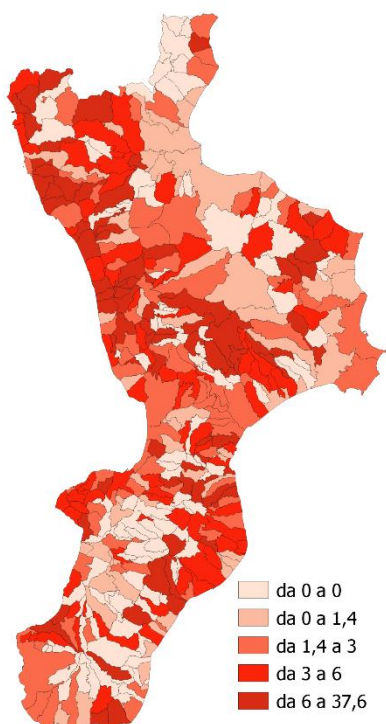


**CARTOGRAMMA 11. POPOLAZIONE STRANIERA DI CITTADINANZA ASIATICA: RAPPORTO TRA IL NUMERO DEGLI STRANIERI CITTADINI DI UN PAESE ASIATICO<sup>(a)</sup> E LA POPOLAZIONE STRANIERA RESIDENTE.** Censimento 2019, valori percentuali, quintili



<sup>(a)</sup> Per la classificazione degli Stati esteri si veda <https://www.istat.it/it/archivio/6747>

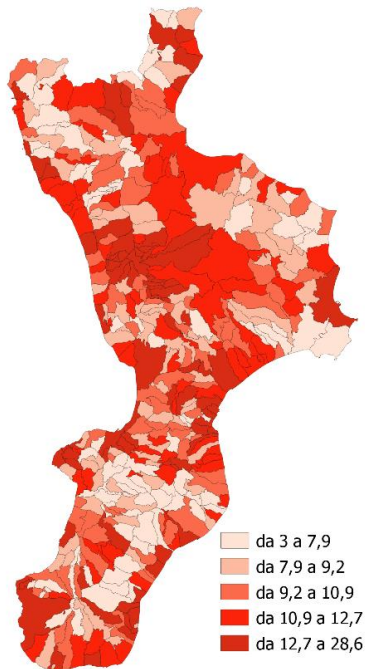
**CARTOGRAMMA 12. POPOLAZIONE STRANIERA DI CITTADINANZA AMERICANA: RAPPORTO TRA IL NUMERO DEGLI STRANIERI CITTADINI DI UN PAESE AMERICANO<sup>(a)</sup> E LA POPOLAZIONE STRANIERA RESIDENTE.** Censimento 2019, valori percentuali, quintili



<sup>(a)</sup> Per la classificazione degli Stati esteri si veda <https://www.istat.it/it/archivio/6747>

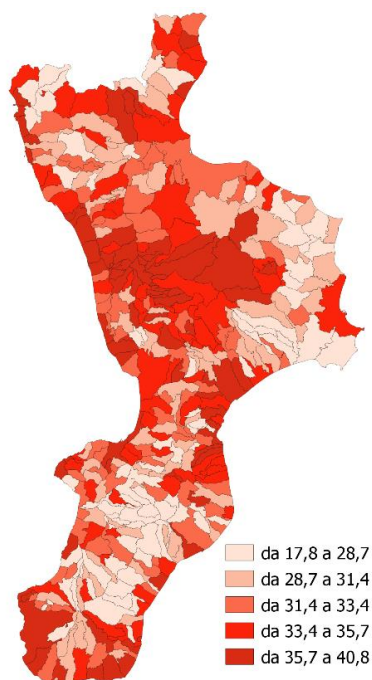


**CARTOGRAMMA 13.** POPOLAZIONE CON ISTRUZIONE TERZIARIA E SUPERIORE: RAPPORTO TRA LE PERSONE CON ISTRUZIONE TERZIARIA E SUPERIORE<sup>(a)</sup> E LA POPOLAZIONE DI 9 ANNI E PIÙ. Censimento 2019, valori percentuali, quintili



<sup>(a)</sup> La categoria 'Terziario e superiore' comprende i titoli terziari di I livello, quelli di II livello, il dottorato di ricerca e i titoli rilasciati dalle scuole di alta formazione alla ricerca.

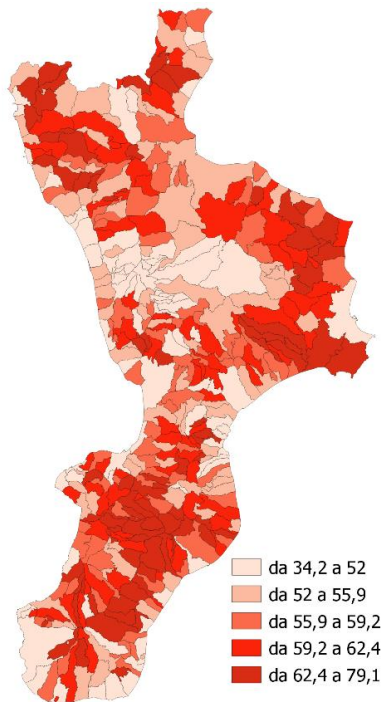
**CARTOGRAMMA 14.** POPOLAZIONE CON ISTRUZIONE SECONDARIA DI II GRADO: RAPPORTO TRA LE PERSONE CON ISTRUZIONE SECONDARIA DI II GRADO<sup>(a)</sup> E LA POPOLAZIONE DI 9 ANNI E PIÙ. Censimento 2019, valori percentuali, quintili



<sup>(a)</sup> Sono inclusi la qualifica 2/3 anni, l'attestato di qualifica professionale e il diploma professionale IFP, la maturità di 4/5 anni e il Certificato di specializzazione tecnica superiore IFTS.

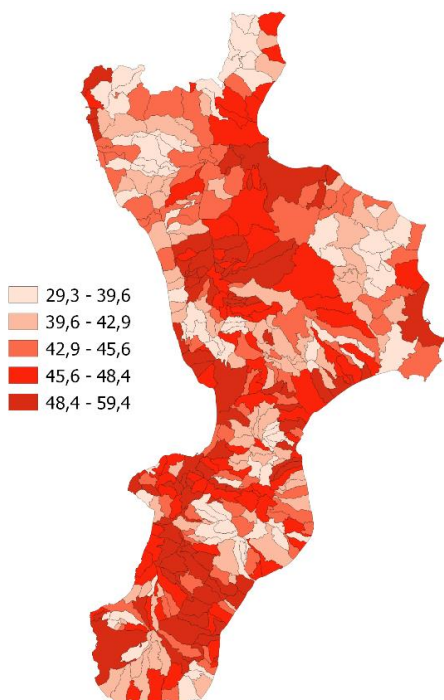


**CARTOGRAMMA 15. POPOLAZIONE CON ISTRUZIONE FINO A SECONDARIA DI I GRADO: RAPPORTO TRA LE PERSONE CON ISTRUZIONE FINO A SECONDARIA DI I GRADO<sup>(a)</sup> E LA POPOLAZIONE CON 9 ANNI E PIÙ.** Censimento 2019, valori percentuali, quintili



<sup>(a)</sup> Sono inclusi gli analfabeti, gli alfabeti privi di titoli di studio, coloro che sono in possesso di licenza di scuola elementare e di scuola media

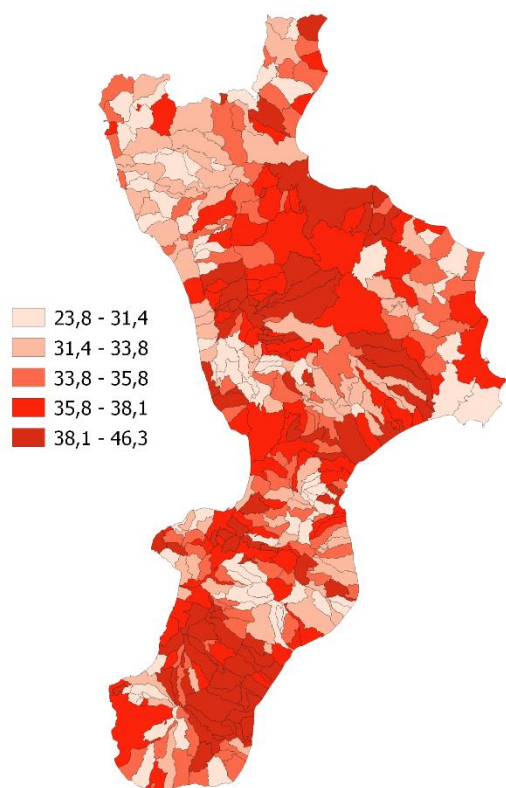
**CARTOGRAMMA 16. TASSO DI ATTIVITÀ: RAPPORTO TRA LE FORZE DI LAVORO (SOMMA DI OCCUPATI E DISOCCUPATI) E LA POPOLAZIONE DI 15 ANNI E OLTRE.** Censimento 2019, valori percentuali, quintili







**CARTOGRAMMA 17. TASSO DI OCCUPAZIONE: RAPPORTO TRA GLI OCCUPATI E LA POPOLAZIONE DI 15 ANNI E OLTRE.** Censimento 2019, valori percentuali, quintili



**CARTOGRAMMA 18. TASSO DI DISOCCUPAZIONE: RAPPORTO TRA LE PERSONE IN CERCA DI LAVORO E LE FORZE DI LAVORO (SOMMA DI OCCUPATI E DISOCCUPATI).** Censimento 2019, valori percentuali, quintili

