



Istituto Nazionale di Statistica

## **Rilevazione sulle Forze di Lavoro**



### **IV TRIMESTRE 2018**

Comprende il modulo ad hoc  
*“Famiglia e lavoro”*

**Roma, Marzo 2019**

## Scheda generale (SG)

*Per tutte le persone della famiglia*

**SG1. Data di inizio dell'intervista familiare**  
*RISERVATO ISTAT*

**SG2. Orario di inizio dell'intervista familiare**  
*RISERVATO ISTAT*

**SG3. Codice intervistatore**  
*RISERVATO ISTAT*

**SG4. Quante persone vivono abitualmente in questa casa, compreso lei? Escluda eventuali collaboratori domestici o affittuari**

- Numero di componenti

**SG5. Nome e Cognome dell'intestatario della scheda di famiglia**  
*RISERVATO ISTAT*

**SG6. Nome e cognome del coniuge/convivente dell'intestatario della scheda di famiglia**  
*RISERVATO ISTAT*

**SG7. Nome del coniuge/convivente (o ex-coniuge/ex-convivente) dell'intestatario della scheda di famiglia**  
*RISERVATO ISTAT*

**SG8. Cognome dell'intestatario della scheda di famiglia**  
*RISERVATO ISTAT*

**SG9. Numero identificativo del componente**  
*RISERVATO ISTAT*

**SG10. Nome del componente**  
*RISERVATO ISTAT*

**SG10A. Cognome del componente**  
*RISERVATO ISTAT*

**SG11. Sesso del componente**

- Maschio 1
- Femmina 2

**SG12. Relazione di parentela**  
*RICODIFICATA NELLA VARIABILE RELPARM*

**SG13. Luogo di nascita**

- In Italia 1
- All' estero 2 *(passare a SG15)*

**SG14. Provincia di nascita**

*RISERVATO ISTAT*

**SG14A. Comune di nascita**

*RISERVATO ISTAT*

**SG15. Stato estero di nascita**

*RICODIFICATA NELLA VARIABILE NASSES*

**SG16. Cittadinanza italiana**

- Sì 1
- No 2 *(passare a SG17)*

*Se SG16A\_PI<>blank porre SG16A= SG16A\_PI e seguire i salti di SG.16A; altrimenti passare a SG16A.*

**SG.16A** "NOME" ha la cittadinanza italiana dalla nascita?

*RISERVATO ISTAT*

**SG17. Cittadinanza straniera**

*RICODIFICATA NELLA VARIABILE CITSES*

**RESIDENZA IN ITALIA**

*Porre il quesito solo se SG13=2, cioè la persona è nata all'estero, altrimenti passare a SG19\_1*

**SG18B. In quale anno è venuto/a a vivere in Italia la prima volta?**

- Anno
- Non sa 0997 *(passare a SG18E)*

**SG18D. Si ricorda in quale mese?**

- Mese
- Non sa 997

*Se SG18B=ANNO INDAGINE porre SG18E=1 e passare SG19\_1*

**SG18E. Da quel momento ha sempre vissuto in Italia? Non tenga conto di viaggi, vacanze fuori dall'Italia di durata inferiore ad un anno**

- Sì 1 *(passare a SG19\_1)*
- No 2

**SG18F. Da che anno vive in Italia senza allontanarsi per un anno o più?**

- Anno
- Non sa 0997 *(passare a SG19\_1)*

**SG18G. Si ricorda in quale mese?**

- Mese
- Non sa 997

**SG19\_1. Giorno di nascita**

*RISERVATO ISTAT*

**SG19\_2. Mese di nascita**  
*RISERVATO ISTAT*

**SG19\_3. Anno di nascita**  
*RISERVATO ISTAT*

**SG20. Sa dirmi quanti anni ha?**  
*RICODIFICATA NELLA VARIABILE ETAM*

**SG21. Et  in anni compiuti nell'ultimo giorno della settimana di riferimento**  
*RICODIFICATA NELLA VARIABILE ETAM*

**SG22. Stato civile**  
*RICODIFICATA NELLA VARIABILE STACIM*

**SG23. Anno di matrimonio**  
*RICODIFICATA NELLA VARIABILE AMATRI*

**SG23A. Stato civile precedente l'ultimo matrimonio**  
*RISERVATO ISTAT*

*Se   coniegato/a non coabitante col coniuge/separato di fatto, passare alla SG.23B, altrimenti passare a SG.24*

**SG23B.   separato/a oppure non coabita col coniuge per motivi di lavoro, studio, salute o altra ragione (coppia a distanza)?**  
*RISERVATO ISTAT*

*Se SG21 <15, cio  la persona ha meno di 15 anni, passare a SG29*

**SG24. Qual   il titolo di studio pi  elevato che Lei ha conseguito? Sono compresi i titoli rilasciati dai corsi di istruzione e formazione professionale (IFP,IFTS,ITS).**  
*RICODIFICATO NELLE VARIABILI TISTUD ED EDULEV*

**SG24A. A quale di questi diplomi fa riferimento?**

- Diploma (vecchio ordinamento) 1 *(passare a SG25)*
- Diploma accademico di alta formazione artistica, musicale e coreutica di I livello 2
- Diploma accademico di alta formazione artistica, musicale e coreutica di II livello 3
- Non sa 997 *(passare a SG25)*

**SG24B. Ha conseguito un titolo di studio post-laurea, post-diploma accademico AFAM o dottorato di ricerca?**

- Master universitario di I livello/ Diploma accademico di perfezionamento o Master di I livello/  
Diploma accademico di specializzazione di I livello 1 *(passare a SG25)*
- Master universitario di II livello/ Diploma accademico di perfezionamento o Master di II livello/  
Diploma accademico di specializzazione di II livello 2 *(passare a SG25)*
- Diploma di specializzazione universitaria 3 *(passare a SG25)*
- Dottorato di ricerca/Diploma accademico di formazione alla ricerca AFAM 4 *(passare a SG25)*
- Nessuno di questi 5 *(passare a SG25)*

**SG25filter. Si tratta di:**  
*RISERVATO ISTAT*

**SG25. Tipo "TITOLO DI STUDIO"**  
*Codifica in base all'allegato "Titolo di studio"*

**SG26. Anno di conseguimento del “TITOLO DI STUDIO”**

- Anno
- Non sa 0997
- Non risponde 0998

*(passare a SG27A)*

**SG27. Età di conseguimento del “TITOLO DI STUDIO”**

- Età

*Se SG21>34, cioè ha un'età superiore ai 34 anni, passare a SG29*

**SG27A. Si ricorda il mese in cui lo ha conseguito?**

- Mese
- Non sa 997

**SG29. Conferma dati anagrafici registrati**

*RISERVATO ISTAT*

**SG30. Presenza/assenza del padre dell'intervistato**

*RISERVATO ISTAT*

**SG31. Presenza/assenza della madre dell'intervistato**

*RISERVATO ISTAT*

**SG32. Presenza/assenza del coniuge/convivente dell'intervistato**

*RISERVATO ISTAT*

**SG33. Indicare chi ha risposto alle domande sulle notizie anagrafiche della famiglia (possibili più risposte)**

*RISERVATO ISTAT*

**SG34. Data di fine compilazione della scheda**

*RISERVATO ISTAT*

**SG35. Orario di fine compilazione della scheda**

*RISERVATO ISTAT*

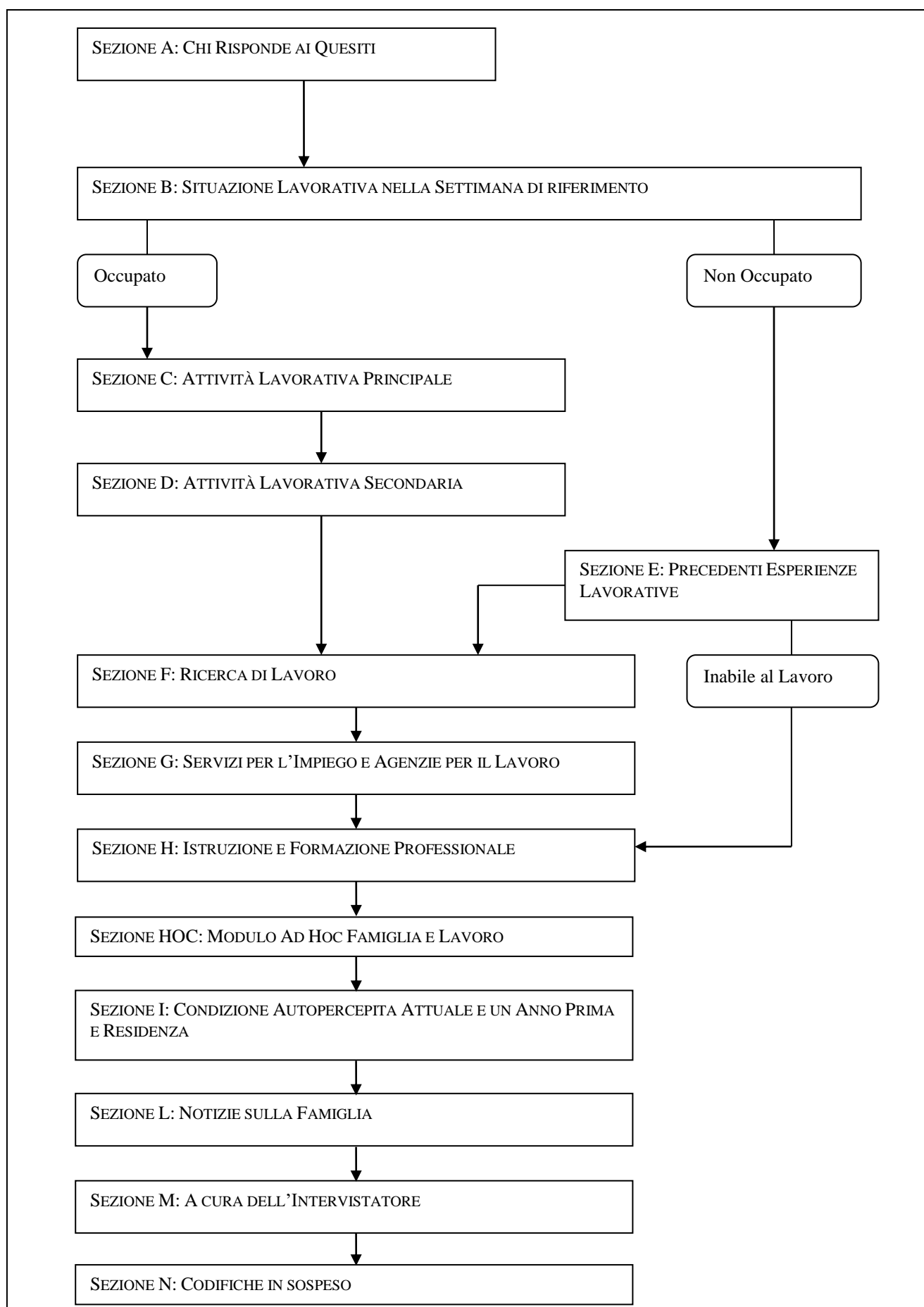
**SG36. Durata compilazione della scheda**

*RISERVATO ISTAT*

**SG37. Presenza/assenza del componente**

*RISERVATO ISTAT*

## Questionario individuale: diagramma di flusso



## Questionario individuale

**Le notizie devono riferirsi al componente familiare indicato con lo stesso numero d'ordine contenuto nella variabile SG9 della Scheda Generale**

### SEZIONE A

**Chi risponde ai quesiti**  
**Per le persone di 15 anni o più**

A1. Data di inizio dell'intervista individuale

*RISERVATO ISTAT*

A2. Orario di inizio dell'intervista individuale

*RISERVATO ISTAT*

A3. Chi risponde ai quesiti

*RISERVATO ISTAT*

A3A. Indicare nome, cognome, indirizzo, numero telefonico di chi risponde ai quesiti e relazione con la persona a cui si riferiscono le informazioni

*RISERVATO ISTAT*

A4. Indicare il familiare che risponde

*RISERVATO ISTAT*

A5. Indicare il motivo principale per cui l'interessato non risponde personalmente

*RISERVATO ISTAT*

A6. Distanza dalla settimana di riferimento (in giorni)

*RISERVATO ISTAT*

A7. Data Indagine (giorno, mese e anno della settimana di riferimento)

*RISERVATO ISTAT*

## SEZIONE B

### Situazione lavorativa nella settimana di riferimento

*Per le persone di 15 anni o più*

**B1.α** “LA SCORSA SETTIMANA” “NOME” ha svolto almeno un’ora di lavoro? Consideri il lavoro da cui ha ricavato o ricaverà un guadagno o il lavoro non pagato solo se effettuato abitualmente presso la ditta di un familiare *se SG24=9,10 (cioè è laureato vecchio ordinamento o nuovo specialistica)*

**B1.β** α “LA SCORSA SETTIMANA” “NOME” ha svolto almeno un’ora di lavoro? Consideri il lavoro da cui ha ricavato o ricaverà un guadagno o il lavoro non pagato solo se effettuato abitualmente presso la ditta di un familiare. [escluda eventuale frequenza a corso di dottorato di ricerca se unica attività nella settimana di riferimento]

- Sì 1 *(passare a sezione C)*
- No 2
- Permanentemente inabile al lavoro 3 *(passare a sezione E)*

**B2.** Sempre nella settimana che va “DA LUNEDÌ.... A DOMENICA....” Lei aveva comunque un lavoro che non ha svolto, ad esempio: per un periodo limitato di ridotta attività, per malattia, per vacanza, per cassa integrazione guadagni, etc.?

- Sì 1
- No 2 *(passare a sezione E)*

**B3.** Qual è il motivo principale per cui non ha lavorato in quella settimana?

- Cassa Integrazione Guadagni (CIG ordinaria o straordinaria) 1 *(porre B4=1 e passare a B6)*
- Ridotta attività dell'impresa per motivi economici e/o tecnici (esclusa CIG) 2 *(passare a B4)*
- Controversia di lavoro 4 *(passare a B4)*
- Maltempo 5 *(passare a sezione C)*
- Malattia, problemi di salute personali, infortunio 6 *(passare a sezione C)*
- Ferie 7 *(passare a sezione C)*
- Festività nella settimana 8 *(passare a sezione C)*
- Orario variabile o flessibile (ad es. riposo compensativo) 9 *(passare a sezione C)*
- Part-time verticale 10 *(passare a B4)*
- Studio o formazione non riconosciuta nell'orario lavorativo 18 *(passare a B4)*
- Studio o formazione riconosciuta nell'orario lavorativo nell'ambito del proprio lavoro 11 *(passare a sezione C)*
- Assenza obbligatoria per maternità 12 *(passare a sezione C)*
- Assenza facoltativa fino al dodicesimo anno del bambino (congedo parentale) 13 *(passare a B4)*
- Motivi familiari (esclusa maternità obbligatoria e congedo parentale) 14 *(passare a B4)*
- Mancanza/scarsità di lavoro 15 *(passare a B4)*
- Fa un lavoro occasionale 994
- Fa un lavoro stagionale alle dipendenze (ad es. bagnino, raccoglitore di frutta, cameriere in montagna d'inverno, ecc.) 995
- Altro motivo 996 *(passare a B4)*

*Porre il quesito se B3=995, cioè svolge un lavoro stagionale alle dipendenze*

**B3bisα.** In quella settimana aveva un contratto o un accordo verbale con il datore di lavoro?

- Sì 1 *(tornare alla B3)*
- No 2 *(passare alla B13B)*

*Porre il quesito se B3=994, cioè svolge un lavoro occasionale*

**B3bisβ.** In quella settimana era assente o proprio non aveva impegni di lavoro?

- Aveva un lavoro, ma era assente 3 *(tornare alla B3)*
- Non aveva un lavoro 4 *(passare a B13B)*



**B4. Lei svolge:**

**RICODIFICATA anche NELLA VARIABILE DIPINA**

- Un lavoro alle dipendenze 1 *(passare a B6)*
- Un lavoro di:
  - Collaborazione coordinata e continuativa (con o senza progetto) 2 *(passare a B4bisα)*
  - Prestazione d'opera occasionale 3 *(passare a B4bisβ)*
- Un lavoro autonomo come:
  - Imprenditore 4 *(passare a B11)*
  - Libero professionista 5 *(passare a B11)*
  - Lavoratore in proprio 6 *(passare a B11)*
  - Coadiuvante nell'azienda di un familiare 7 *(passare a B4Aα)*
  - Socio di cooperativa 8 *(passare a B4Aβ)*

**B4A Lei è assunto con un contratto di lavoro alle dipendenze o con contratto di collaborazione coordinata e continuativa?**

- Sì, Contratto di lavoro alle dipendenze 1 *(passare a B6)*
- Sì, Contratto di collaborazione coordinata e continuativa (con o senza progetto) 2 *(passare a B4bisα)*
- No 3 *(se B4=7 passare a B6, altrimenti passare a B11)*

**B4bisα. Il contratto di collaborazione coordinata e continuativa (con o senza progetto) prevede l'obbligo per il datore di lavoro di versare i contributi previdenziali presso l'INPS. Per questo lavoro Le vengono versati i contributi presso l'INPS?**

- Sì 1 *(passare a B10)*
- No 2 *(porre B4A=blank e tornare alla B4)*

**B4bisβ. Il contratto di prestazione d'opera occasionale prevede l'obbligo di applicazione della ritenuta d'acconto. Per questo lavoro Le viene applicata una ritenuta d'acconto?**

- Sì 1 *(passare a B10)*
- No 2 *(porre B4A=blank e tornare alla B4)*

**B6. Questo periodo di assenza dal lavoro durerà meno o più di tre mesi, da quando è iniziato a quando terminerà?**

- Fino a tre mesi 1 *(passare a sezione C)*
- Più di tre mesi 2 *(se B4=7 e B4A=3 passare a B9, altrimenti a B7)*

**B7. Questo periodo di assenza è retribuito almeno in parte?**

- Sì, il 50% o più 1 *(passare a sezione C)*
- Sì, meno del 50% 2 *(se B3=1 porre E1=1 e passare a E2; altrimenti a B8)*
- No, non retribuito 3 *(se B3=1 porre E1=1 e passare a E2; altrimenti a B8)*

**B8. Si tratta di un periodo di aspettativa?**

- Sì 1 *(porre E1=1 e passare a E2)*
- No 2 *(porre E1=1 e passare a E2)*
- Non sa 997 *(porre E1=1 e passare a E2)*
- Non risponde 998 *(porre E1=1 e passare a E2)*

*Porre il quesito solo se B4=7 e B4.A=3, cioè solo se è coadiuvante familiare; se B4=8 e B4.A=3, cioè è un socio di cooperativa, passare a B11*

**B9. Come coadiuvante familiare percepisce una retribuzione?**

*RICODIFICATA anche NELLA VARIABILE ASSOCC*

- Sì 1 *(passare a B12)*
- No 2 *(passare a B12)*

**B10. Nella settimana che va “DA LUNEDI’ ... A DOMENICA...” il contratto era in vigore, cioè la data di scadenza era successiva a “LUNEDI’ ...”?**

*RICODIFICATA anche NELLA VARIABILE ASSOCC*

- Sì 1 *(passare a B12)*
- No 2 *(passare a B12)*

**B11. La Sua attività lavorativa è momentaneamente sospesa (ad esempio, per aggiornamento professionale, per ristrutturazione dei locali, per chiusura stagionale) o è definitivamente conclusa?**

*RICODIFICATA anche NELLA VARIABILE ASSOCC*

- Momentaneamente sospesa 1 *(passare a B12)*
- Conclusa 2 *(passare a B12)*

## SEZIONE C

### Attività lavorativa principale *Per gli occupati*

#### POSIZIONE NELLA PROFESSIONE

*Se è assente dal lavoro perché in cassa integrazione guadagni (B3=1) porre C1=1, C8=1 e passare a C9; se ha già risposto alla domanda (B4≠blank), porre C1=B4 e seguire i filtri della C1*

**C1. Lei svolge:**

**RICODIFICATA anche NELLA VARIABILE DIPIND**

- Un lavoro alle dipendenze 1 *(passare a C8)*
- Un lavoro di:
  - Collaborazione coordinata e continuativa (con o senza progetto) 2 *(passare a C1bisα)*
  - Prestazione d'opera occasionale 3 *(passare a C1bisβ)*
- Un lavoro autonomo come:
  - Imprenditore 4 *(passare a C4)*
  - Libero professionista 5 *(passare a C3)*
  - Lavoratore in proprio 6 *(passare a C4)*
  - Coadiuvante nell'azienda di un familiare 7 *(passare a C1Aα)*
  - Socio di cooperativa 8 *(passare a C1Aβ)*

*Se B4A≠blank, cioè ha già risposto alla domanda, porre C1A=B4A e seguire i filtri della C1A*

**C1Aα. Lei è assunto con un contratto di lavoro alle dipendenze?**

- Sì, Contratto di lavoro alle dipendenze 1 *(passare a C8)*
- No 3 *(se C1=7 passare a C1D;  
se C1=8 passare a C10)*

*Se B4A≠blank, cioè ha già risposto alla domanda, porre C1A=B4A e seguire i filtri della C1A*

**C1Aβ. Lei è assunto con un contratto di lavoro alle dipendenze o con contratto di collaborazione coordinata e continuativa?**

- Sì, Contratto di lavoro alle dipendenze 1 *(passare a C8)*
- Sì, Contratto di collaborazione coordinata e continuativa (con o senza progetto) 2 *(passare a C1bisa)*
- No 3 *(se C1=7 passare a C1D;  
se C1=8 passare a C10)*

*Se B4bis=1, cioè ha già risposto affermativamente alla domanda, porre C1bis=B4bis*

**C1bisα. Il contratto di collaborazione coordinata e continuativa prevede l'obbligo per il datore di lavoro di versare i contributi previdenziali presso l'INPS. Per questo lavoro Le vengono versati i contributi presso l'INPS?**

- Sì 1 *(passare a C1B)*
- No 2 *(porre C1A=blank e tornare alla C1)*

*Se B4bis=1, cioè ha già risposto affermativamente alla domanda, porre C1bis=B4bis*

**C1bisβ. Il contratto di prestazione d'opera occasionale prevede l'obbligo di applicazione della ritenuta d'acconto. Per questo lavoro Le viene applicata una ritenuta d'acconto?**

- Sì 1 *(passare a C1B)*
- No 2 *(porre C1A=blank e tornare alla C1)*

*Se C1=3, cioè svolge un lavoro di prestazione d'opera occasionale, non porre il quesito e passare a C5*

**C1B. Il contratto è finalizzato alla realizzazione di un progetto, si tratta cioè di un lavoro a progetto?**

- Sì 1 *(passare a C5)*
- No 2 *(passare a C5)*

**C1D.** Il proprietario dell'azienda familiare è uno dei componenti che vivono in questa famiglia?

- Sì 1 (passare a C10)
- No 2 (passare a C10)

**C4.** Ha dei dipendenti? Se l'aiutano dei familiari o altre persone senza essere pagati non li consideri

- Sì 1 (passare a C10)
- No 2 (passare a C5)

**C5.** Lei lavora per una sola azienda e/o cliente o per più di una azienda e/o cliente?

- Per una sola azienda/cliente 1
- Per più aziende/clienti 2
- Non sa 997

*Se C1=2,3 oppure (C1=8 e C1A=2), cioè svolge un lavoro di collaborazione coordinata e continuativa o di prestazione d'opera occasionale*

**C6α.** Abitualmente decide dove lavorare o è tenuto a lavorare presso l'azienda e/o il cliente?

*Se C1=5,6 cioè è un libero professionista o un lavoratore in proprio*

**C6β.** Abitualmente lavora presso il suo studio o presso il committente/cliente?

- Decide dove lavorare/lavora presso il proprio ufficio 1
- Lavora presso l'azienda/cliente/committente 2
- Non sa 997

*Se C1=2,3 oppure (C1=8 e C1A=2), cioè svolge un lavoro di collaborazione coordinata e continuativa o di prestazione d'opera occasionale*

**C7α.** Decide autonomamente l'orario di lavoro o è tenuto/a a rispettare quello dell'azienda e/o del cliente per cui lavora?

*Se C1=5,6 cioè è un libero professionista o un lavoratore in proprio*

**C7β.** Escluso il caso in cui l'orario è imposto da leggi e regolamenti, decide autonomamente il suo orario di lavoro?

- Decide autonomamente l'orario 1
- Non decide l'orario 2
- Non sa 997

**C8.** Il suo rapporto di lavoro è regolato da un contratto o da un accordo verbale con il datore di lavoro?  
*RISERVATO ISTAT*

**C9.** Lei è:

- Dirigente 1
- Quadro 2
- Impiegato 3
- Operaio 4
- Apprendista 5
- Lavoratore presso il proprio domicilio per conto di un'impresa 6

*Se C9=5 e C8=1,997 e S.G.21>15 e =<35 cioè è un apprendista con contratto di 15-35 anni*

**C9D.** Lei ha un contratto di apprendistato?

*RISERVATO ISTAT*

*Se C4=1 cioè ha dipendenti porre C10 = 1 e passare al quesito successivo senza porre la domanda*

**C10.** Lei ha l'incarico di coordinare il lavoro svolto da altre persone?

- Sì 1
- No 2
- Non sa 997

## PROFESSIONE

**C11.** Può dirmi il nome della sua professione e in che cosa consiste il suo lavoro?

RISERVATO ISTAT

**C12\_c.** Codifica della professione

DISPONIBILE NELLE VARIABILI RICOSTRUITE PROF1, PROF3 e RICODIFICATA IN PROFM

**C12\_f.** Codifica della professione

RISERVATO ISTAT

## ATTIVITÀ ECONOMICA

*Se C1=2,3 oppure (C1=8 e C1A=2), cioè svolge un lavoro di collaborazione coordinata e continuativa o di prestazione d'opera occasionale, oppure C4=2, cioè è un lavoratore autonomo senza dipendenti, non porre il quesito e passare a C14A*

**C14.** L'Ente, l'azienda in cui lavora ha una o più sedi (o stabilimenti)?

- Solo una sede 1
- Più sedi 2
- Non sa 997

*se [C1=1 e C8=1] oppure C1bis=1, cioè i dipendenti con contratto (esclusi i coadiuvanti e i soci) e collaboratori, passare a C14A; altrimenti non visualizzare passare a C15*

**C14Aα.** Lei è un dipendente pubblico o privato?

*Se C1=1 cioè è un dipendente*

**C14Aβ.** L'ente per cui lavora è pubblico o privato?

*Se C1bis=1 cioè è un collaboratore*

RISERVATO ISTAT

*se [C1=1 e C8=1] oppure C1bis=1, cioè i dipendenti con contratto (esclusi i coadiuvanti e i soci) e collaboratori, passare a C14B; altrimenti non visualizzare passare a C15c*

**C15α.** Cosa fa l'Ente o l'Azienda presso la quale lavora? (Indichi i principali beni e/o servizi prodotti)

RISERVATO ISTAT

*Se (C1=1 oppure (C1=7,8 e C1A=1)) e C14=2, cioè svolge un lavoro alle dipendenze in una azienda con più sedi*

**C15β.** Quale attività viene svolta nella sede in cui lavora? (indichi i principali beni e/o servizi prodotti)

RISERVATO ISTAT

*Se C1=2,3,4,5,6 oppure se (C1=7 e C1A=3) oppure se (C1=8 e C1A=3), cioè è un lavoratore autonomo;*

*se (C1=2 oppure C1A=2) e C5≠1 e C6≠2 e C7≠2*

**C15γ.** Qual è l'attività principale che svolge e quali sono i beni e/o servizi prodotti?

RISERVATO ISTAT

**C16\_c.** Codifica della attività economica

*Codifica a 4 digit in base all'allegato "Classificazione delle attività economiche"*

DISPONIBILE NELLA VARIABILE RICOSTRUITA ATE2D E RICODIFICATA IN CAT12, CAT5, CAT3

**C16\_f.** Codifica della attività economica

RISERVATO ISTAT

*Se C1=2,3 oppure (C1=8 e C1A=2), cioè svolge un lavoro di collaborazione coordinata e continuativa o di prestazione d'opera occasionale, passare a C21; se C4=2, cioè è un lavoratore autonomo senza dipendenti, passare a C27*

**C18.** Quante persone lavorano nella sede in cui Lei lavora? Conti anche se stesso e tutti gli altri lavoratori con qualsiasi mansione e qualifica

- Fino a 10 persone 1
- Da 11 a 15 2 *(passare a C20)*
- Da 20 a 49 4 *(passare a C20)*
- Da 16 a 19 3 *(passare a C20)*
- Da 50 a 249 5 *(passare a C20)*
- 250 persone o più 6 *(passare a C20)*
- Non sa ma fino a 10 7 *(passare a C20)*
- Non sa ma più di 10 8 *(passare a C20)*

**C19.** Mi può dire esattamente il numero di persone?

- Numero di persone
- Non sa 997

## DURATA DEL LAVORO

*Porre il quesito solo se C1=1 oppure (C1=7,8 e C1A=1), cioè se è un lavoratore dipendente; se C1=2,3, oppure C1A=2, cioè è un "collaboratore", non porre il quesito e passare a C21; altrimenti passare a C27*

**C20α.** Ha un contratto a termine (a tempo determinato) o un contratto a tempo indeterminato (senza una scadenza)?

*Se C8=1, cioè il lavoro è regolato da un contratto*

**C20β.** Il suo lavoro è a termine (lavoro a tempo determinato), oppure non ha una scadenza (lavoro a tempo indeterminato)?

*Se C8=2,997 cioè non ha un contratto*

- A termine (tempo determinato) 1
- A tempo indeterminato (senza una scadenza) 2 *(passare a C22β)*

**C21α.** Qual è la durata complessiva in mesi dell'attuale contratto?

*Se C8=1, cioè se il lavoro è regolato da un contratto oppure C1=2,3 oppure (C1=8 e C1A=2), cioè svolge un lavoro di collaborazione coordinata e continuativa o di prestazione d'opera occasionale*

**C21β.** Qual è la durata complessiva in mesi dell'attuale lavoro a termine?

*Se C8=2,997 cioè non ha un contratto*

- Meno di un mese 000 *(se C1=2,3 oppure C1A=2 passare a C25; altrimenti a C21A)*
- Numero di mesi *(se C1=2,3 oppure C1A=2 passare a C25; altrimenti a C21A)*
- Non è specificata la durata/scadenza 995 *(se C1=2,3 oppure C1A=2 passare a C27; altrimenti a C21A)*
- Non sa 997 *(se C1=2,3 oppure C1A=2 passare a C25; altrimenti a C21A)*

*Porre il quesito solo se C8=1 e C20=1, cioè il lavoro è regolato da contratto ed è un lavoro dipendente a termine; altrimenti passare a C22;*

**C21A** In quale tipologia rientra il suo contratto?

- di Apprendistato 1
- Stage o tirocinio 2
- A termine (compreso tempo determinato, interinale o somministrazione, supplenze nelle scuole, voucher, ecc.) 3
- Assegno di ricerca o altro tipo di incarico universitario (compresa specializzazione, docenza a contratto) 4
- A chiamata (compreso stagionale) 5
- Non sa 997

*Porre il quesito solo se C20=1, cioè il lavoro è a termine; altrimenti passare a C22B*

**C22 α. A prescindere dal tipo di contratto, per quale ragione il suo lavoro è a termine**

*Se C8=2 cioè non ha un contratto di lavoro*

**C22 β. A prescindere dal tipo di accordo con il datore di lavoro, per quale ragione il suo lavoro è a termine?**

- Per imparare il lavoro (stage, tirocinio e apprendistato) 1
- Per svolgere un periodo di prova 2
- È un lavoro stagionale 3
- Il lavoro è per sua natura occasionale, discontinuo o intermittente 4
- Per realizzare un progetto specifico 5
- Per occupare un posto vacante (comprese supplenze brevi e incarico a termine nella scuola, nella sanità, etc.) 6
- È l'unico che è stato proposto (compreso eventuale lavoro senza contratto e chi dice non c'è una ragione specifica) 7
- Altro 996
- Non sa 997

*Porre il quesito se C8=1 e SG.21>15 e =<35 e [(C21A=2 4 oppure C22=1)] cioè se ha un contratto e un'età compresa tra 15 e 35 anni ed è un dipendente a termine che dichiara di svolgere uno stage o tirocinio o di lavorare per imparare; oppure se C8=1 e SG.21>15 e =<35 e (C20=2,997) e C9 ne (1,5), cioè ha un contratto e ha un'età compresa tra 15 e 35 anni ed è un dipendente a tempo indeterminato (o non sa) esclusi i dirigenti e gli apprendisti;*

**C22B. Lei ha un contratto di apprendistato?**

*RISERVATO ISTAT*

*Porre il quesito solo se (C8=1 e C20=2) cioè ha un contratto ed è a tempo indeterminato oppure (C20=1 e C21A=3, 5) cioè il contratto è a tempo determinato o a chiamata altrimenti passare a C25;*

**C24. Per caso Lei è un/una lavoratore/trice in somministrazione (ex interinale), cioè ha un contratto con un'agenzia di somministrazione (ex interinale) ma lavora in un'altra impresa?**

- Sì 1
- No 2 *(passare a C25)*
- Non sa 997 *(passare a C25)*

**C24bis. Per questo lavoro, Lei è retribuito dall'impresa presso la quale lavora o dall'agenzia di somministrazione?**

- Dall'impresa 1 *(passare a C25)*
- Dall'agenzia di somministrazione 2
- Non sa 997 *(passare a C25)*

**C24ter. Lei lavora presso la sede dell'agenzia di somministrazione (ad esempio come contabile, amministrativo, responsabile del personale, ecc.)?**

- Sì 1
- No 2
- Non sa 997

*Porre il quesito se [C1=1 oppure (C1=7,8 e C1A=1 e se C20=1 cioè è un dipendente a tempo determinato; Oppure se C1bis=1 e C21 <> 995, cioè è un collaboratore che ha un contratto con una scadenza. Se C22=7 poni C25=2 e passa al quesito successivo.*

**C25. Lei ha accettato un lavoro a tempo determinato perché non vuole un lavoro stabile o perché non ha trovato un lavoro a tempo indeterminato?**

- Non vuole un lavoro a tempo indeterminato 1
- Non ha trovato un lavoro a tempo indeterminato 2
- Non sa 997

## ORARIO DI LAVORO

**C27α.** Lei ha un contratto a tempo pieno o un contratto part-time (a tempo parziale)?

*Se C8=1, cioè il lavoro è regolato da un contratto*

**C27β.** Lei lavora a tempo pieno o part-time (a tempo parziale)?

*Se C8≠1, cioè il lavoro non è regolato da un contratto oppure è un lavoratore autonomo*

- A tempo pieno 1 *(passare a C31)*
- A tempo parziale (part-time) 2

**C27B.** Di che tipo di part-time si tratta?

- Part-time orizzontale: lavora tutti i giorni ma meno ore rispetto all'orario normale giornaliero 1
- Part-time verticale: lavora a tempo pieno ma solo alcuni giorni della settimana, del mese o dell'anno 2
- Combinazione di part-time orizzontale e verticale 3
- Part-time occasionale o saltuario 4
- Non sa 997

**C27D.** Lavora prevalentemente

- Alcuni giorni a settimana 1
- Alcune settimane al mese 2
- Alcuni mesi all'anno 3
- Altro 996
- Non sa 997

**C28.** Lavora part-time (a tempo parziale) perché non vuole un lavoro a tempo pieno, non ha trovato un lavoro a tempo pieno o per altri motivi?

- Non vuole un lavoro a tempo pieno 1
- Non ha trovato un lavoro a tempo pieno/non c'è abbastanza lavoro 2 *(passare a C31)*
- Altri motivi 3
- Non sa 997 *(passare a C31)*

**C29AB.** Per quale tra questi motivi lavora part-time (a tempo parziale)?

*RICODIFICATA NELLA VARIABILE MOTPAR*

**C29B.** Lei lavora part-time perché nella zona in cui vive i servizi pubblici e/o privati, cui affidare la cura di bambini o di altre persone bisognose di assistenza, sono assenti, inadeguati o troppo costosi? Consideri anche baby-sitter o assistenti a pagamento:

- Sì, sono assenti/inadeguati i servizi per la cura di bambini 1
- Sì, sono assenti/inadeguati i servizi per la cura di persone anziane, malate, disabili 2
- Sì, entrambi i servizi sono assenti/inadeguati 3
- No, lavoro a part-time per altri motivi 4
- Non sa 997

**C31α.** Escludendo l'interruzione per i pasti e gli spostamenti casa-lavoro, Lei di solito quante ore lavora a settimana?

*Se C1=2,3,4,5,6 oppure (C1=7,8 e C1A=2,3), cioè è un lavoratore autonomo oppure se C8=2,997, cioè è un lavoratore dipendente senza contratto*



**C31β.** Escludendo l'interruzione per i pasti e gli spostamenti casa-lavoro, Lei di solito quante ore lavora a settimana? La prego di dirmi il numero di ore che effettivamente lavora di solito e non l'orario contrattuale.

*Se B3≠1 e C8=1, cioè è un lavoratore dipendente con contratto non in cassa integrazione*

**C31γ.** Il suo orario contrattuale quante ore prevede alla settimana?

*Se B3=1, cioè è un lavoratore dipendente in cassa integrazione*

- Numero di ore (passare a C32)
- Orario molto variabile 900
- Non sa 997

**C31A.** Considerando le ultime 4 settimane, escludendo l'interruzione per i pasti e gli spostamenti casa-lavoro, mediamente quante ore ha lavorato a settimana?

- Numero di ore
- Non sa 997

*Se occupato non in Cassa Integrazione (C1≠blank e B3≠1)*

**C31Bα.** Lei di solito quanti giorni lavora a settimana?

RISERVATO ISTAT

*Se occupato in Cassa Integrazione (B3=1)*

**C31Bβ.** Il suo contratto quanti giorni di lavoro prevede a settimana?

RISERVATO ISTAT

#### ORARIO DI LAVORO NELLA SETTIMANA DI RIFERIMENTO

*Se B1=2 e B2=1 e (C1=1 o (C1=7,8 e C1A=1)), cioè per i dipendenti che non hanno lavorato nella settimana di riferimento, porre automaticamente C32=1, C34=B3, C35=2, C36=0, C37=0 e passare a C39;*

*se B1=2 e B2=1 e (C1=2,3,4,5,6 o (C1=7,8 e C1A=2,3)), cioè per gli autonomi che non hanno lavorato nella settimana di riferimento, porre automaticamente C32=1, C34=B3, C37=0 e passare a C39*

**C32α.** “LA SETTIMANA SCORSA”, cioè “DA LUNEDÌ... A DOMENICA...” ha lavorato meno ore o più ore del solito? Ad esempio per ferie, festività, malattia, straordinario

*Se C31=900,997 cioè non ha dichiarato il numero di ore di lavoro abituali*

**C32β.** “LA SETTIMANA SCORSA”, cioè “DA LUNEDÌ... A DOMENICA...” ha lavorato meno ore o più ore rispetto alle ore che lavora di solito? Ad esempio per ferie, festività, malattia, straordinario

*Se C31≠900,997 cioè ha dichiarato il numero di ore di lavoro abituali*

- Meno del solito 1 (passare a C34)
- Più del solito 2
- Come al solito 3 (passare a C35)
- Non sa 997 (passare a C35)

**C33α.** Principalmente ha lavorato più del solito perché ha svolto:

*Se C1=1 oppure (C1=7,8 e C1A=1), cioè è un lavoratore dipendente*

**C33β.** Qual è il motivo principale per cui ha lavorato più del solito?

*Se C1=2,3,4,5,6 oppure (C1=7,8 e C1A=2,3), cioè è un lavoratore autonomo*

- Orario variabile, flessibile 1 (passare a C35)
- Straordinario retribuito e/o non retribuito 2 (porre C35=1 e passare a C36)
- Maggiori impegni di lavoro 4 (passare a C37)
- Altro 996 (passare a C35)

**C34.** Qual è il motivo principale per cui ha lavorato meno del solito?

- Cassa Integrazione Guadagni (ordinaria o straordinaria) 1 (porre C35=2)

•	Ridotta attività dell'impresa per motivi economici e/o tecnici (esclusa CIG)	2
•	Controversia di lavoro	4
•	Maltempo	5
•	Malattia, problemi di salute personali, infortunio	6
•	Ferie	7
•	Festività nella settimana	8
•	Orario variabile o flessibile (ad es. riposo compensativo)	9
•	Part-time verticale	10
•	Studio o formazione non riconosciuta nell'orario lavorativo	18
•	Studio o formazione riconosciuta nell'orario di lavoro	11
•	Assenza obbligatoria per maternità	12
•	Assenza facoltativa fino al dodicesimo anno del bambino	13
•	Motivi familiari (esclusa maternità obbligatoria , congedo parentale, allattamento)	14
•	Mancanza/scarsità di lavoro	15
•	Inizio o cambiamento del lavoro nella settimana	16
•	Ha concluso il lavoro nella settimana	17
•	Fa un lavoro occasionale	994
•	Fa un lavoro stagionale ALLE DIPENDENZE (ad es. bagnino, raccoglitore di frutta, cameriere in montagna d'inverno etc.)	995
•	Altro	996

*Se C1=2,3,4,5,6 oppure (C1=7,8 e C1A=2,3), cioè è un lavoratore autonomo, non porre il quesito e passare a C37*

**C35. Rispetto all'orario contrattuale (o all'accordo verbale) "LA SETTIMANA SCORSA", "DA LUNEDÌ... A DOMENICA...", Lei ha svolto comunque ore di straordinario retribuito e/o di straordinario non retribuito (ore in più non recuperabili)**

- |   |        |  |
|---|--------|--|
| • | Sì     | 1  |
| • | No     | 2 <i>(porre C36=0 e passare a C37)</i>               |
| • | Non sa | 997 <i>(porre C36=997, C36A=997 e passare a C37)</i> |

**C36. Rispetto all'orario contrattuale (o all'accordo verbale) quante ore di straordinario retribuito e/o non retribuito ha fatto?**

- |   |                                |                            |
|---|--------------------------------|----------------------------|
| • | Numero di ore di straordinario |                            |
| • | Non sa                         | 997 <i>(passare a C37)</i> |

**C36A. Quante ore di straordinario le verranno retribuite?**

- |   |   |     |
|---|---|-----|
| • | Numero di ore di straordinario retribuite |     |
| • | Non sa                                    | 997 |

*Se (C31≠900,997 e C32=3), cioè ha dichiarato il numero di ore abituali e la settimana di riferimento ha lavorato lo stesso numero di ore, porre automaticamente C37=C31 e passare a C38*

**C37. Complessivamente nella settimana che va "DA LUNEDÌ... A DOMENICA..." quante ore ha lavorato?**

- |   |               |     |
|---|---------------|-----|
| • | Numero di ore |     |
| • | Non sa        | 997 |

*Se C37=0, cioè non ha lavorato la settimana di riferimento, non porre il quesito e passare a C39*

**C38. Nella settimana "DA LUNEDÌ... A DOMENICA..." avrebbe voluto lavorare un numero di ore diverso da quelle che ha svolto? Se svolge più di un lavoro consideri l'orario complessivo**

- |   |  |                            |
|---|--|----------------------------|
| • | Sì, meno ore   | 1                          |
| • | Sì, più ore  | 2                          |
| • | No (avrebbe voluto lavorare lo stesso numero di ore) | 3 <i>(passare a C42)</i>   |
| • | Non sa   | 997 <i>(passare a C42)</i> |

**C39.** Complessivamente nella settimana che va “DA LUNEDÌ... A DOMENICA...” quante ore avrebbe voluto lavorare? Se svolge più di un lavoro consideri l’orario complessivo

- Non voleva lavorare 000 *(passare a C42)*
- Numero di ore *(se C37=0 oppure C38=2 passare a C39A, altrimenti a C42)*
- Non sa 997 *(se C38=2 passare a C39A, altrimenti passare a C42)*

**C39A.** Nella settimana “DA LUNEDÌ... A DOMENICA...” in quale dei seguenti modi avrebbe voluto lavorare più ore con un corrispondente aumento di guadagno?

- Aggiungendo un nuovo lavoro a quello che ha già 1
- Cambiando lavoro 2
- Continuando a fare lo stesso lavoro 3
- In uno qualunque dei modi precedenti 4

**C40.** Nella settimana “DA LUNEDÌ” ... A DOMENICA...” o entro le due settimane successive sarebbe stato/a disponibile a lavorare più ore?

- Sì, nella settimana specificata o entro le due settimane successive 1 *(passare a C42)*
- No 2
- Non sa 997 *(passare a C42)*

**C41.** Se avesse avuto l’opportunità di lavorare più ore per quale motivo non sarebbe stato/a disponibile ?

- Malattia, problemi di salute personali 1
- Studio o formazione non organizzata nell’ambito del proprio lavoro 2
- Altri motivi personali 3
- Maternità, nascita di un figlio 4
- Altri motivi familiari (esclusa cura dei figli o di altre persone) 5
- Deve dare un preavviso 6
- Per prendersi cura dei figli, bambini e/o di altre persone non autosufficienti 7
- Altro motivo 996
- Non sa 997
- Non risponde 998

**LAVORO IN ORARI DISAGIATI E A TURNI**

**C42.** Nelle 4 settimane “DAL... AL...” ha lavorato di sera? *(dalle ore 20 alle 23 circa)*

- Sì, 2 o più volte a settimana 1
- Sì, meno di 2 volte a settimana 2
- No 3
- Non sa 997

**C43.** Nelle 4 settimane “DAL... AL...” ha lavorato di notte? *(dopo le ore 23 fino alle 5)*

- Sì, 2 o più volte a settimana 1
- Sì, meno di 2 volte a settimana 2
- No 3
- Non sa 997

**C44. Nelle 4 settimane “DAL... AL...” ha lavorato di sabato (indipendentemente dall’orario)?**

- |   |     |
|---|-----|
| • Sì, 2 o più volte (nelle 4 settimane)   | 1   |
| • Sì, meno di 2 volte (nelle 4 settimane) | 2   |
| • No                                      | 3   |
| • Non sa                                  | 997 |

**C45. Nelle 4 settimane “DAL... AL...” ha lavorato di domenica (indipendentemente dall’orario)?**

- |   |     |
|---|-----|
| • Sì, 2 o più volte (nelle 4 settimane)   | 1   |
| • Sì, meno di 2 volte (nelle 4 settimane) | 2   |
| • No                                      | 3   |
| • Non sa                                  | 997 |

*Se C1=2,3,4,5,6 oppure (C1=7,8 e C1A=2,3) cioè è un lavoratore autonomo, non porre il quesito e passare a C48*

**C46. Per il tipo di lavoro svolto da Lei è prevista una organizzazione a turni, cioè si alternano più lavoratori in particolari orari o giorni della settimana?**

- |          |                                   |
|----------|-----------------------------------|
| • Sì     | 1                                 |
| • No     | 2 (porre C47=2 e passare a C48)   |
| • Non sa | 997 (porre C47=2 e passare a C48) |

**C47. Nelle 4 settimane “DAL... AL...” Lei ha svolto turni di lavoro?**

- |          |     |
|----------|-----|
| • Sì     | 1   |
| • No     | 2   |
| • Non sa | 997 |

*Se C9=6, cioè è un lavoratore a domicilio, porre automaticamente C48=1 e C48A=0 e passare a C50A*

**C48α. Per accordo con il datore di lavoro, nelle 4 settimane “DAL... AL...” Lei ha effettuato a casa ore di lavoro retribuite o che possono essere recuperate?**

*Se C1=1 oppure (C1=7,8 e C1A=1) e C9≠6, cioè è un lavoratore dipendente non a domicilio*

**C48β. Nelle 4 settimane “DAL... AL...” Le è capitato di svolgere a casa il suo lavoro?**

*Se C1=2,3,4,5,6 oppure (C1=7,8 e C1A=2,3), cioè è un lavoratore autonomo*

- |                                   |     |
|-----------------------------------|-----|
| • Sì, 2 o più volte a settimana   | 1   |
| • Sì, meno di 2 volte a settimana | 2   |
| • No                              | 3   |
| • Non sa                          | 997 |

**C48A. Per andare da casa a lavoro Lei abitualmente quanto tempo impiega? Non consideri l’eventuale tempo per accompagnare i figli a scuola**

**RISERVATO ISTAT**

*Se B2=1 e C1<>blank, cioè è occupato assente dal lavoro nella settimana di riferimento, non porre il quesito e passare a C50A*

**C48B. Nella settimana che va da “DA LUNEDÌ”... A DOMENICA...” per andare da casa a lavoro Lei quanto tempo ha impiegato l’ultimo giorno in cui ha lavorato?”**

**RISERVATO ISTAT**

### **LUOGO DI LAVORO**

**C50A. Lei in quale comune lavora? Se non ha un luogo abituale di lavoro, consideri quello dove lavora più spesso**

**RICODIFICATA NELLA VARIABILE LAVSPE**

**C51A. In quale comune?**

**RICODIFICATA NELLA VARIABILE REGSPE (In quale regione?)**

**RICODIFICATA NELLA VARIABILE PROSPE (In quale provincia?)**

**C52. In quale Stato estero?**

**RICODIFICATA NELLA VARIABILE LLASES**

**C53. Per iniziare questo lavoro ha dovuto trasferire il suo domicilio/abitazione da un altro comune?**

**RICODIFICATA anche NELLA VARIABILE TRACOM**

- |  |     |                        |
|--|-----|------------------------|
| • Sì, da un altro comune italiano              | 1   | <i>(passare a C55)</i> |
| • Sì, dall'estero                              | 3   | <i>(passare a C55)</i> |
| • No   | 4   | <i>(passare a C55)</i> |
| • Sì, ma poi è tornato nel comune di residenza | 5   | <i>(passare a C55)</i> |
| • Non sa                                       | 997 | <i>(passare a C55)</i> |

**C54A. In quale comune abitava prima?**

**RICODIFICATA NELLA VARIABILE REGTRA** *(In quale regione abitava prima?)*

**RICODIFICATA NELLA VARIABILE PROTRA** *(In quale provincia abitava prima?)*

### **INIZIO DELL'ATTIVITÀ LAVORATIVA**

**C55α. In che anno ha cominciato a lavorare per il datore di lavoro attuale a prescindere dal tipo di contratto?**

*Se C1=1 oppure (C1=7,8 e C1A=1), cioè per i lavoratori dipendenti*

**C55β. In che anno ha cominciato questo lavoro?**

*Se C1=2,3,4,5,6 oppure (C1=7,8 e C1A=2,3), cioè per i lavoratori autonomi*

- |          |   |
|----------|---|
| • Anno   | <i>(se ha iniziato da meno di 3 anni, passare a C57; altrimenti passare a C57D)</i> |
| • Non sa | 997   |

**C56. Si ricorda l'età in cui lo ha iniziato?**

- |       |   |
|-------|---|
| • Età | <i>(se ha iniziato da meno di 3 anni, passare a C57; altrimenti passare a C57D)</i> |
|-------|---|

**C57. Si ricorda il mese?**

- |          |     |
|----------|-----|
| • Mese   |     |
| • Non sa | 997 |

*Porre il quesito solo se C20=2 e C1=1 o c1A=1 cioè è un lavoratore dipendente a tempo indeterminato  
se C57D\_PI = 997,blank oppure C55c<>1 cioè se la precedente intervista è blank o non sa oppure se non ha confermato anno di inizio*

**C57D. Con l'attuale datore di lavoro Lei ha cominciato da subito a lavorare a tempo indeterminato (senza scadenza?)**

**RISERVATO ISTAT**

*Porre il quesito solo se C20=2 e C1=1 o c1A=1 e C8=1 cioè è un lavoratore dipendente a tempo indeterminato e ha un contratto di lavoro*

**C57E. Mi può dire l'anno in cui Lei ha iniziato a lavorare con l'attuale contratto a tempo indeterminato?**

**RISERVATO ISTAT**

**C57F. Si ricorda l'età in cui Lei ha iniziato a lavorare a tempo indeterminato?**

**RISERVATO ISTAT**

**C57G. Si ricorda il mese?**

**RISERVATO ISTAT**

*Se il lavoro non è cambiato, oppure se è stata corretta Ateco/professione (C11c=3 o C15c=3), registrare C59=C59\_PI e seguire il flusso di C59; se (C1=4,5,6) o (C1=7,8 e C1A=3), cioè per imprenditori, liberi professionisti, lavoratori in proprio, coadiuvanti familiari, soci di cooperativa senza contratto da dipendente, non porre il quesito e passare a C59AB*

**C59. Ha trovato questo lavoro tramite un Centro pubblico per l'Impiego, cioè l'ex ufficio di collocamento?**

- Sì 1 *(passare a C60)*
- No 2
- Non sa 997

*Se è lo stesso lavoro di N-Mesi precedenti oppure è stata solo corretta la codifica Ateco/professione, registrare C59AB=C59AB\_PI e C59AB\_a=C59AB\_a\_PI e seguire i salti di C59AB; altrimenti visualizzare il quesito.*

**C59AB. Lei come ha trovato questo lavoro?**

RICODIFICATA NELLA VARIABILE TROLAV

**C60. Questo è il suo primo lavoro?**

- Sì 1 *(passare a C63)*
- No 2
- Non sa 997 *(passare a C63)*

**C61. In che anno ha iniziato il suo primo lavoro?**

- Anno *(passare a C63)*
- Non sa 0997

**C62. Si ricorda l'età in cui ha iniziato a lavorare?**

- Età

## RETRIBUZIONE

La prossima domanda si riferisce al guadagno ricevuto il mese scorso per l'attuale lavoro. Si tratta di un'informazione molto importante perché permette di valutare l'equità delle retribuzioni, il rispetto del minimo contrattuale, e le differenze di guadagno tra i lavoratori italiani e i lavoratori degli altri paesi europei

**C63α.** Qual è stata la retribuzione netta che Lei ha ricevuto il mese scorso per questo lavoro? Escluda altre mensilità (tredicesima, quattordicesima, ecc.) e le voci accessorie non percepite regolarmente tutti i mesi (premi di produttività annuali, arretrati, indennità per missioni, straordinari non abituali, ecc.)

*Se B3≠1, cioè è un lavoratore dipendente non in cassa integrazione*

*RICODIFICATA nella VARIABILE RETRIC*

*RICODIFICATA nella VARIABILE INCDEC*

**C63β.** Mi può dire a quanto ammonta l'indennità di cassa integrazione netta che Lei ha ricevuto il mese scorso?

*Se B3=1, cioè è un lavoratore dipendente in cassa integrazione*

*RICODIFICATA nella VARIABILE RETRIC*

*RICODIFICATA nella VARIABILE INCDEC*

*Se C63=99997, 99998, cioè non sa o non risponde*

**C64.** Può indicarmi in quale delle seguenti classi di reddito?

*RISERVATO ISTAT*

*Se B3=1, cioè è in cassa integrazione guadagni porre C65=7 porre C65A=3 e passare a C73*

**C65.** Nel corso dell'anno per questo lavoro riceve alcuni dei seguenti compensi aggiuntivi non percepiti tutti i mesi

*RISERVATO ISTAT*

*Se C1 in (4,5,6) oppure (C1=7 e C1A<>1) oppure (C1=7,8 e C1A=1 e C20=2) oppure (C8=1 e C20=2) cioè imprenditori o liberi professionisti o lavoratori in proprio o coadiuvanti familiari non dipendenti o coadiuvanti familiari dipendenti a tempo indeterminato o soci di cooperativa dipendenti a tempo indeterminato oppure dipendente con contratto a tempo indeterminato passare a Script C73*

**C65A.** Nell'ultimo mese per questo lavoro Lei è stato retribuito utilizzando il Libretto famiglia o la Prestazione Occasionale/Presto(ex voucher)?

- Sì, esclusivamente con questi strumenti 1 *(passare a C73)*
- Sì, solo in parte con questi strumenti 2 *(passare a C73)*
- No 3 *(passare a C73)*
- Non sa 997 *(passare a C73)*
- 

## SODDISFAZIONE PER IL LAVORO SVOLTO

**C73.** Lei quanto è soddisfatto/a del suo lavoro attuale?  
„

- Punteggio (0-10)
- Non sa 0997

**C74.** Lei quanto è soddisfatto/a del guadagno?

- Punteggio (0-10)
- Non sa 0997

**C75.** Lei quanto è soddisfatto/a del clima e delle relazioni di lavoro

- Punteggio (0-10)
- Non sa 0997

**C76α.** Nel lavoro attuale Lei quanto è soddisfatto/a delle opportunità di carriera offerte dal suo lavoro?

*Se C1=1, oppure C1A=1 cioè sono dipendenti*

**C76β.** Lei quanto è soddisfatto/a della carriera, del suo giro di affari?

*Se C1=2,3, cioè sono collaboratori Se C1=8 e C1A=2, cioè sono collaboratori*

**C76γ.** Lei quanto è soddisfatto/a del suo giro di affari?

*Se C1= 4,5,6, cioè sono lavoratori autonomi*

*Se C1=7 e C1A=3, cioè sono lavoratori autonomi*

*Se C1=8 e C1A=3, cioè sono lavoratori autonomi*

- Punteggio (0-10)
- Non sa 0997

**C77.** Lei quanto è soddisfatto/a del numero di ore lavorate?

- Punteggio (0-10)
- Non sa 0997

**C78.** Lei quanto è soddisfatto/a della stabilità del lavoro?

- Punteggio (0-10)
- Non sa 0997

**C80.** Lei quanto è soddisfatto/a della distanza e dei tempi di percorrenza casa-lavoro?

- Punteggio (0-10)
- Non sa 0997

**C81A.** Lei quanto ritiene interessante il lavoro che fa? Dia un punteggio da 0 a 10, dove 0 indica “per niente interessante” e 10 “totalmente interessante”.

- Punteggio (0-10)
- Non sa 0997

**C82.** Lei ritiene probabile perdere l'attuale lavoro/cessare l'attività nei prossimi 6 mesi?

- Sì 1
- No 2
- Non sa 997

**C83.** Lei ritiene facile trovare/avviare un lavoro simile a quello che ora sta svolgendo?

- Sì 1
- No 2
- Non sa 997



## SEZIONE D

### Attività lavorativa secondaria *Per gli occupati*

**D1.** Oltre al lavoro di cui abbiamo parlato finora, “LA SETTIMANA SCORSA”, cioè “DA LUNEDÌ... A DOMENICA...”, Lei aveva anche altri lavori? Consideri qualsiasi lavoro (ad esempio, lezioni private, lavori svolti nel fine settimana) da cui ricava un guadagno anche mediante voucher, o il lavoro non pagato solo se effettuato abitualmente presso la ditta di un familiare

- Sì, un altro lavoro 1
- Sì, più di uno 2
- No 3 *(passare a sezione F)*

**D2α.** “LA SETTIMANA SCORSA”, “DA LUNEDÌ... A DOMENICA...”, quante ore ha dedicato a questo secondo lavoro?

*Se D1=1, cioè se oltre al lavoro principale svolge un solo lavoro*

**D2β.** “LA SETTIMANA SCORSA”, “DA LUNEDÌ... A DOMENICA...”, quante ore ha dedicato a questi altri lavori?

*Se D1=2, cioè se oltre al lavoro principale svolge più lavori*

- Non ha lavorato 000
- Numero di ore
- Non sa 997

**D3α.** Lei fa questo lavoro:

*Se D1=1, cioè se oltre al lavoro principale svolge un solo lavoro*

**D3β.** Tra le diverse attività lavorative che svolge oltre al lavoro principale consideri quella a cui Lei dedica più tempo. Fa questo lavoro:

*Se D1=2, cioè se oltre al lavoro principale svolge più lavori*

- Regolarmente 1
- Solo in alcune stagioni (o in particolari periodi dell'anno) 2
- Ogni tanto, quando capita 3
- Non sa 997

**D4.** Lei svolge:

**RICODIFICATA anche NELLA VARIABILE DIPINS**

- Un lavoro alle dipendenze 1 *(passare a D7A)*
- Un lavoro di:
  - Collaborazione coordinata e continuativa (con o senza progetto) 2 *(passare a D5bisα)*
  - Prestazione d'opera occasionale 3 *(passare a D5bisβ)*
- Un lavoro autonomo come:
  - Imprenditore 4 *(passare a D7)*
  - Libero professionista 5 *(passare a D6)*
  - Lavoratore in proprio 6 *(passare a D7)*
  - Coadiuvante nell'azienda di un familiare 7 *(passare a D5α)*
  - Socio di cooperativa 8 *(passare a D5β)*

**D5α. Lei è assunto/a con un contratto di lavoro alle dipendenze?**

- Sì, Contratto di lavoro alle dipendenze 1 *(passare a D7A)*
- No 3 *(passare a D7B)*

**D5β. Lei è assunto/a con un contratto di lavoro alle dipendenze o con contratto di collaborazione coordinata e continuativa?**

- Sì, Contratto di lavoro alle dipendenze 1 *(passare a D7A)*
- Sì, Contratto di collaborazione coordinata e continuativa (con o senza progetto) 2 *(passare a D5bisα)*
- No 3 *(passare a D7B)*

**D5bisα. Il contratto di collaborazione coordinata e continuativa prevede l'obbligo per il datore di lavoro di versare i contributi previdenziali presso l'INPS. Per questo lavoro Le vengono versati i contributi presso l'INPS?**

- Sì 1 *(passare a D7B)*
- No 2 *(porre D=blank 5 e tornare alla D4)*

**D5bisβ. Il contratto di prestazione d'opera occasionale prevede l'obbligo di applicazione della ritenuta d'acconto. Per questo lavoro Le viene applicata una ritenuta d'acconto?**

- Sì 1 1 *(passare a D7B)*
- No 2 *(porre D5=blank e tornare alla D4)*

**D7. Ha dei dipendenti? Se l'aiutano dei familiari o altre persone senza essere pagati non li consideri**

- Sì 1 *(passare a D7B)*
- No 2 *(passare a D7B)*

**D7A. Il suo rapporto di lavoro è regolato da un contratto o da un accordo verbale con il datore di lavoro?**  
*RISERVATO ISTAT*

### **PROFESSIONE**

**D7B. Può dirmi il nome della sua professione e in che cosa consiste il suo lavoro?**  
*RISERVATO ISTAT*

**D7D\_c Codifica della professione**

*DISPONIBILE NELLE VARIABILI RICOSTRUITE PROF1S, PROF3S e RICODIFICATA IN PROF5M*

**D7D\_f. Codifica della professione**

*RISERVATO ISTAT*

### **ATTIVITÀ ECONOMICA**

*Se D4=1 oppure (D4=7,8 e D5=1), cioè è un dipendente*

**D8α. Quale attività viene svolta nella sede in cui lavora? (indichi i principali beni e/o servizi prodotti)**  
*RISERVATO ISTAT*

*Se D4=2,3,4,5,6 oppure (D4=7,8 e D5=2,3), cioè è un lavoratore autonomo*

**D8β. Qual è l'attività principale che svolge e quali sono i beni e/o servizi prodotti?**  
*RISERVATO ISTAT*

**D9\_c. Codifica della attività economica**

*Codifica a 4 digit in base all'allegato "Classificazione delle attività economiche"*

*DISPONIBILE NELLA VARIABILE RICOSTRUITA ATE2DS E RICODIFICATA IN CAT12S, CAT5S, CAT3S*

**D9\_f. Codifica della attività economica**

*RISERVATO ISTAT*

*Se D4=1 oppure (D4=7,8 e D5=1), cioè è un dipendente*

**D10. Nell'ultimo mese per questo lavoro Lei è stato retribuito utilizzando il Libretto famiglia o la Prestazione Occasionale/Presto (ex voucher)?**

**RISERVATO ISTAT**

## SEZIONE E

### Precedenti esperienze di lavoro *Per i non occupati*

*Se B3=994,995, cioè ha un lavoro occasionale o stagionale, porre E1=1 e passare a E2*

**E1.** Nel corso della sua vita, Lei ha mai svolto un lavoro? Consideri il lavoro da cui ha ricevuto un guadagno o il lavoro non pagato solo se effettuato presso l'azienda di un familiare

- Sì 1
- No 2 *(passare a F7)*
- No, permanentemente inabile al lavoro 3 *(se SG21<75 porre F7=2, F10=11, F12=2, G1=2, G5A=2, G7=3, G9=3 e passare a sezione H; se SG21>74 passare a sezione H))*

**E2α.** In che anno ha smesso di lavorare?

*Se B2=2 e B3≠994,995 cioè non ha un lavoro oppure B1=3, cioè è inabile al lavoro*

**E2β.** Quando è stata l'ultima volta che ha lavorato? Indichi l'anno

*Se B2=1, cioè è assente dal lavoro nella settimana di riferimento oppure B3=994,995 cioè ha un lavoro occasionale o stagionale*

- Anno *(se ha interrotto da meno di 3 anni passare a E4; se ha interrotto da oltre 7 anni passare a sezione F; altrimenti passare a E6)*
- Non sa 0997

**E3.** Quanti anni aveva?

- Età *(se ha interrotto da meno di 3 anni passare a E4; se ha interrotto da oltre 7 anni passare a sezione F; altrimenti passare a E6)*

**E4.** In che mese?

- Mese *(passare a E6)*
- Non sa 997 *(passare a E6)*

*Se B4≠blank, cioè ha già risposto a questa domanda, porre E6=B4 e seguire i filtri della E6*

**E6.** Lei svolgeva:

**RICODIFICATA anche NELLA VARIABILE DIPINE**

- Un lavoro alle dipendenze 1 *(passare a E9)*
- Un lavoro di:
  - Collaborazione coordinata e continuativa (con o senza progetto) 2 *(passare a E9)*
  - Prestazione d'opera occasionale 3 *(passare a E9)*
- Un lavoro autonomo come:
  - Imprenditore 4 *(passare a E8)*
  - Libero professionista 5 *(passare a E8)*
  - Lavoratore in proprio 6 *(passare a E8)*
  - Coadiuvante nell'azienda di un familiare 7 *(passare a E7α)*
  - Socio di cooperativa 8 *(passare a E7β)*

*Se B4A≠blank, cioè ha già risposto a questa domanda, porre E7=B4A e seguire i filtri della E7*

**E7α. Lei è assunto/a con un contratto di lavoro alle dipendenze?**

- Sì, Contratto di lavoro alle dipendenze 1 *(passare a E9)*
- No 3 *(passare a E9)*

*Se B4A≠blank, cioè ha già risposto a questa domanda, porre E7=B4A e seguire i filtri della E7*

**E7β. Lei è assunto/a con un contratto di lavoro alle dipendenze o con contratto di collaborazione coordinata e continuativa?**

- Sì, Contratto di lavoro alle dipendenze 1 *(passare a E9)*
- Sì, Contratto di collaborazione coordinata e continuativa (con o senza progetto) 2 *(passare a E9)*
- No 3 *(passare a E9)*

**E8. Aveva dei dipendenti? Se l'aiutavano dei familiari o altre persone senza essere pagati non li consideri**

- Sì 1
- No 2

### **PROFESSIONE**

**E9α. Quale professione esercitava? Consideri l'ultimo lavoro svolto**

*Se (B2=2 e B3≠994,995), cioè non ha un lavoro oppure B1=3, cioè è inabile al lavoro*

**RISERVATO ISTAT**

**E9β. Può dirmi il nome della sua professione e in che cosa consisteva il suo lavoro?**

*Se B2=1, cioè è assente dal lavoro nella settimana di riferimento oppure B3=994,995, cioè ha un lavoro occasionale o stagionale*

**RISERVATO ISTAT**

**E10\_c. Codifica della professione**

**DISPONIBILE NELLE VARIABILI RICOSTRUITE PROF1E, PROF3E e RICODIFICATA IN PROFEM**

**E10\_f. Codifica della professione**

**RISERVATO ISTAT**

### **ATTIVITÀ ECONOMICA**

**E12α. Cosa faceva l'Ente o l'Azienda presso la quale lavorava? (indichi i principali beni e/o servizi prodotti)**

*Se E6=1 oppure (E6=7,8 e E7=1), cioè per i lavoratori dipendenti*

**RISERVATO ISTAT**

**E12β. Qual era l'attività principale che svolgeva e quali erano i beni e/o servizi prodotti?**

*Se E6=2,3,4,5,6 oppure (E6=7,8 e E7=2,3), cioè per i lavoratori autonomi*

**RISERVATO ISTAT**

**E13\_c. Codifica della attività economica**

*Codifica a 4 digit in base all'allegato "Classificazione delle attività economiche"*

**DISPONIBILE NELLA VARIABILE RICOSTRUITA ATE2DE E RICODIFICATA IN CAT12E, CAT5E, CAT3E**

**E13\_f. Codifica della attività economica**

**RISERVATO ISTAT**

*Se B2=1, cioè è un lavoratore assente dal lavoro, passare a E19;*

*se E1c=2,3 e E14\_PI <> 1,10, blank cioè se non hai lavorato negli*

*N-mesi precedenti e nella precedente intervista non eri pensionato, porre E14=E14\_PI e seguire i salti di E14*

*se B3=994,995 e (E6=1 oppure (E6=7,8 e E7=1)), cioè ha un lavoro occasionale o stagionale, porre E14=3 e passare a E19;*

*se B3=994,995 e (E6=2,3,4,5,6 oppure (E6=7,8 e E7=2,3)), cioè ha un lavoro occasionale o stagionale, porre E15=3 e passare a E19;*

*se ((B2=2 e B3≠994,995) o B1=3) e E6=1 oppure (E6=7,8 e E7=1), cioè per gli ex lavoratori dipendenti, passare a E14;*

*se ((B2=2 e B3≠994,995) o B1=3) e E6=2,3,4,5,6 oppure (E6=7,8 e E7=2,3), cioè per gli ex lavoratori autonomi, passare a E15*

**E14. Qual è il motivo principale per cui ha smesso di lavorare?**

- Pensionamento 1 (passare a E18.A)
- Licenziamento o mobilità (anche a seguito di fallimento o chiusura attività della ditta in cui lavorava) 2 (passare a E19)
- Lavoro a termine (compreso lavoro occasionale e stagionale) 3 (passare a E19)
- Malattia, problemi di salute personali 4 (passare a E19)
- Maternità, nascita di un figlio 5 (passare a E19)
- Per prendersi cura dei figli, di bambini e/o di altre persone non autosufficienti 6 (passare a E19)
- Studio o formazione professionale 7 (passare a E19)
- Servizio di leva o servizio civile sostitutivo 8 (passare a E19)
- Altri motivi familiari (esclusa maternità, cura dei figli o di altre persone) 9 (passare a E19)
- Altri motivi 996 (passare a E19)

*Se E1c=2,3 e E15\_PI <> 1 e blank porre E15=E15\_PI e seguire i salti di E15*

**E15. Qual è il motivo principale per cui ha concluso la sua attività lavorativa?**

- Pensionamento 1 (passare a E18.A)
- Chiusura o cessazione dell'attività (compreso il passaggio della gestione della ditta ad un altro familiare) 2 (passare a E19)
- Lavoro a termine (compreso lavoro occasionale e stagionale) 3 (passare a E19)
- Malattia, problemi di salute personali 4 (passare a E19)
- Maternità, nascita di un figlio 5 (passare a E19)
- Per prendersi cura dei figli, di bambini e/o di altre persone non autosufficienti 6 (passare a E19)
- Studio o formazione professionale 7 (passare a E19)
- Servizio di leva o servizio civile sostitutivo 8 (passare a E19)
- Altri motivi familiari (esclusa maternità, cura dei figli o di altre persone) 9 (passare a E19)
- Altri motivi 996 (passare a E19)

*Per il programma: (filtro per la E18.A) se E14 o E15=1 cioè ha smesso di lavorare per pensionamento porre il quesito altrimenti salta a E19*

**E18A. Lei è andato in pensione**

**RISERVATO ISTAT**

**E19. Il suo lavoro era a tempo pieno o part-time (a tempo parziale)?**

**RISERVATO ISTAT**

**E20. Il suo lavoro era a termine (lavoro a tempo determinato), oppure non aveva una scadenza (lavoro a tempo indeterminato)?**

**RISERVATO ISTAT**

## SEZIONE F

### Ricerca di lavoro *Per le persone di 15 anni o più*

#### PER GLI OCCUPATI

F1. Lei cerca un altro lavoro?

- Sì 1
- No 2 *(passare a sezione G)*

F2. Sta cercando un nuovo lavoro o un secondo lavoro (da aggiungere a quello attuale)?

- Un nuovo lavoro 1
- Un secondo lavoro (da aggiungere a quello attuale) 2

F3. Qual è il motivo principale per cui cerca un altro lavoro?

- Il lavoro attuale a termine (lavoro a tempo determinato) 1
- Teme di perdere l'attuale lavoro 2
- Considera l'attuale lavoro occasionale 3
- Guadagnare di più 4
- Raggiungere più facilmente il luogo di lavoro 5
- Orario più adatto a prendersi cura dei figli e/o di altri familiari 6
- Orario diverso per altri motivi 7
- Cerca un lavoro più qualificante per le proprie capacità/competenze e con maggiori prospettive di carriera 8
- Cerca un lavoro più adatto alle proprie condizioni di salute 9
- Altri motivi 996

*Se F2=2, cioè cerca un secondo lavoro, non porre il quesito e passare a F5*

F4. Nel nuovo lavoro vorrebbe lavorare più o meno ore rispetto a quelle lavorate attualmente?

- Più ore 1
- Meno ore 2
- Lo stesso numero di ore 3
- Non sa 997

F5. Nelle 4 settimane "DAL... AL" ha fatto qualcosa per cercare lavoro?

- Sì 1
- No 2 *(passare a F29)*

**F6. Quali delle seguenti azioni di ricerca di lavoro ha fatto nelle 4 settimane “DAL.. AL..”:**

*Possibili più risposte: 0=No; 1=Si*

- |   |     |                        |
|---|-----|------------------------|
| <b>F6_01.</b> Ha avuto contatti con un Centro pubblico per l'impiego (ex Ufficio di Collocamento) per cercare lavoro  | 0/1 | <i>(passare a F29)</i> |
| <b>F6_02.</b> Ha sostenuto un colloquio di lavoro, una selezione presso privati   | 0/1 | <i>(passare a F29)</i> |
| <b>F6_03.</b> Ha sostenuto prove scritte e/o orali di un concorso pubblico  | 0/1 | <i>(passare a F29)</i> |
| <b>F6_04.</b> Ha inviato una domanda per partecipare ad un concorso pubblico  | 0/1 | <i>(passare a F29)</i> |
| <b>F6_05.</b> Ha esaminato offerte di lavoro sui giornali   | 0/1 | <i>(passare a F29)</i> |
| <b>F6_06.</b> Ha messo inserzioni sui giornali o ha risposto ad annunci   | 0/1 | <i>(passare a F29)</i> |
| <b>F6_07.</b> Ha fatto domande di lavoro e/o inviato (o consegnato) curriculum a privati  | 0/1 | <i>(passare a F29)</i> |
| <b>F6_08.</b> Si è rivolto a parenti, amici, conoscenti, sindacati  | 0/1 | <i>(passare a F29)</i> |
| <b>F6_09.</b> Ha cercato lavoro su Internet   | 0/1 | <i>(passare a F6A)</i> |
| <b>F6_10.</b> Ha avuto contatti con una agenzia di somministrazione (ex interinale) o con una struttura di intermediazione diversa da un Centro pubblico per l'impiego per cercare lavoro | 0/1 | <i>(passare a F29)</i> |
| <b>F6_11.</b> Ha cercato terreni, locali, attrezzature per avviare una attività autonoma  | 0/1 | <i>(passare a F29)</i> |
| <b>F6_12.</b> Ha chiesto permessi, licenze, finanziamenti per avviare una attività autonoma   | 0/1 | <i>(passare a F29)</i> |
| <b>F6_96.</b> Altra azione  | 0/1 | <i>(passare a F29)</i> |

**F6A. Nelle 4 settimane “DAL.. AL..”, ha cercato lavoro su Internet:**

*Possibili più risposte: 0=No; 1=Si*

- |  |     |                        |
|--|-----|------------------------|
| <b>F6A_01.</b> Collegandosi al sito web di un Centro pubblico per l'impiego (ex Ufficio di collocamento) | 0/1 | <i>(passare a F29)</i> |
| <b>F6A_02.</b> Esaminando offerte di lavoro  | 0/1 | <i>(passare a F29)</i> |
| <b>F6A_03.</b> Mettendo inserzioni o rispondendo ad annunci  | 0/1 | <i>(passare a F29)</i> |
| <b>F6A_96.</b> Altro   | 0/1 | <i>(passare a F29)</i> |

**PER I NON OCCUPATI**

*Se SG21>74, cioè l'età è maggiore di 74 anni, non porre il quesito e passare a sezione H*

*Se SG21<75 e ((B1=3 e E1=1,2) oppure E1=3), cioè è permanentemente inabile e ha/non ha avuto precedenti esperienze di lavoro oppure E1=3, porre F7=2, F10=11, F12=2, G1=2, G5A=2, G7=3, G9=3 e passare a sezione H*

**F7. Lei cerca un lavoro?**

- |      |                          |
|------|--------------------------|
| • Sì | 1                        |
| • No | 2 <i>(passare a F10)</i> |

**F8. Nelle 4 settimane “DAL... AL...” ha fatto qualcosa per cercare lavoro?**

- |      |                          |
|------|--------------------------|
| • Sì | 1 <i>(passare a F16)</i> |
| • No | 2                        |

**F9. Quanti mesi sono passati dall'ultima volta che ha fatto qualcosa per cercare lavoro?**

- |   |     |
|---|-----|
| • Mesi                                    |     |
| • Meno di un mese                         | 000 |
| • Non ha ancora iniziato a cercare lavoro | 995 |
| • Non sa                                  | 997 |



**F10. Qual è il motivo principale per cui non ha cercato un lavoro nelle 4 settimane “DAL... AL...”**

- Ha già un lavoro che inizierà in futuro 1 *(passare a F43)*
- Studia o segue corsi di formazione professionale 2 *(passare a F12)*
- Malattia, problemi di salute personali 3 *(passare a F12)*
- Per prendersi cura dei figli, di bambini e/o di altre persone non autosufficienti 4
- In attesa di tornare al suo posto di lavoro 5 *(passare a F12)*
- Pensione da lavoro (anzianità o vecchiaia) 7 *(passare a F12)*
- Ritene di non riuscire a trovare lavoro 8 *(passare a F12)*
- Non gli interessa/non ne ha bisogno (anche per motivi di età) 9 *(passare a F12)*
- Sta aspettando gli esiti di passate azioni di ricerca 10 *(passare a F12)*
- Permanentemente inabile al lavoro 11 *(porre F12=2, passare a sez. H)*
- Maternità, nascita di un figlio 12
- Altri motivi familiari (compreso “fa la casalinga”, esclusa maternità, cura dei figli o di altre persone) 13 *(passare a F12)*
- È in attesa di iniziare a ricevere la pensione 14 *(passare a F12)*
- Altri motivi 996 *(passare a F12)*
- Non sa 997 *(passare a F12)*

**F10A. Lei non ha cercato lavoro perché nella zona in cui vive i servizi di supporto alla famiglia, compresi quelli a pagamento, sono assenti, inadeguati o troppo costosi? Consideri anche baby-sitter o assistenti a pagamento?**

- Sì, sono assenti/inadeguati i servizi per la cura di bambini 1
- Sì, sono assenti/inadeguati i servizi per la cura di persone anziane, malate, disabili 2
- Sì, entrambi i servizi sono assenti/inadeguati 3
- No, non ha cercato lavoro per altri motivi 4 *(passare a F12)*
- Non sa 997 *(passare a F12)*

*Se 64<SG21<75, cioè l'età è compresa tra 65 e 74 anni, porre F12=2, e passare a sezione G*

**F12α. Anche se al momento non sta cercando lavoro, vorrebbe comunque lavorare?**

*Se F7=2, cioè non cerca lavoro*

**F12β. Anche se nelle 4 settimane “DAL... AL...” non ha cercato lavoro, vorrebbe comunque lavorare?**

*Se F7=1 e F8=2, cioè cerca lavoro ma non ha fatto nulla per cercare lavoro nelle 4 settimane precedenti l'ultimo giorno della settimana di riferimento*

- Sì 1
- No 2 *(passare a Sez G)*

**F13. Se avesse trovato lavoro nella settimana “DA LUNEDÌ... A DOMENICA...”, avrebbe potuto iniziare in quella settimana o entro le due settimane successive?**

- Sì 1 *(passare a sezione G)*
- No 2

**F14. Per quale motivo non potrebbe iniziare un lavoro entro 2 settimane?**

- Studia o segue corsi di formazione professionale 1 *(passare a sezione G)*
- Altri motivi personali 2 *(passare a sezione G)*
- Maternità, nascita di un figlio 3 *(passare a sezione G)*
- Altri motivi familiari (compreso “fa la casalinga” esclusa la maternità, cura dei figli o di altre persone) 4 *(passare a sezione G)*
- Malattia, problemi di salute personali 5 *(passare a sezione G)*
- Deve dare un preavviso 6 *(passare a sezione G)*
- Deve o vuole concludere il lavoro già iniziato 7 *(passare a sezione G)*
- Frequenta uno stage o un tirocinio 8 *(passare a sezione G)*
- Per prendersi cura dei figli, di bambini e/o di altre persone non autosufficienti 9 *(passare a sezione G)*
- Altri motivi 996 *(passare a sezione G)*
- Non sa 997 *(passare a sezione G)*
- Non risponde 998 *(passare a sezione G)*

**F16. Nelle 4 settimane “DAL... AL...” Lei ha avuto contatti con un Centro pubblico per l’impiego (ex Ufficio di collocamento) per cercare lavoro?**

- Sì 1
- No 2

**F17. Nelle 4 settimane “DAL... AL...” ha sostenuto un colloquio di lavoro, una selezione presso privati?**

- Sì 1
- No 2

**F18. Nelle 4 settimane “DAL... AL...” ha sostenuto le prove scritte e/o orali di un concorso pubblico?**

- Sì 1
- No 2

**F19. Nelle 4 settimane “DAL... AL...” ha inviato una domanda per partecipare ad un concorso pubblico?**

- Sì 1
- No 2

**F20. Nelle 4 settimane “DAL... AL...” ha esaminato offerte di lavoro sui giornali?**

- Sì 1
- No 2

**F21. Nelle 4 settimane “DAL... AL...” ha messo inserzioni sui giornali o ha risposto ad annunci?**

- Sì 1
- No 2

**F22. Nelle 4 settimane “DAL... AL...” ha fatto domande di lavoro e/o ha inviato (o consegnato) curriculum a privati?**

- Sì 1
- No 2

**F23. Nelle 4 settimane “DAL... AL...” si è rivolto/a a parenti, amici, conoscenti, sindacati per trovare lavoro?**

- Sì 1
- No 2

**F24. Nelle 4 settimane “DAL... AL...” ha cercato lavoro su internet?**

- Sì 1
- No 2 *(passare a F25)*

**F24A. Ha cercato lavoro su Internet...?**

*Possibili più risposte: 0=No; 1=Si*

- F24\_01.** Collegandosi al sito web di un Centro pubblico per l'impiego (ex Ufficio di collocamento) 0/1 *(passare a F29)*
- F24\_02.** Esaminando offerte di lavoro 0/1 *(passare a F29)*
- F24\_03.** Mettendo inserzioni o rispondendo ad annunci 0/1 *(passare a F29)*
- F24\_06.** Altro 0/1 *(passare a F29)*

**F25. Nelle 4 settimane “DAL... AL...” ha avuto contatti con una agenzia di somministrazione (ex interinale) o con una struttura di intermediazione diversa da un Centro pubblico per l'impiego per cercare lavoro?**

- Sì 1
- No 2

**F26. Nelle 4 settimane “DAL... AL...” ha cercato terreni, locali, attrezzature per avviare una attività autonoma?**

- Sì 1
- No 2

**F27. Nelle 4 settimane “DAL... AL...” ha chiesto permessi, licenze, finanziamenti per avviare una attività autonoma?**

- Sì 1
- No 2

**F28. Nelle 4 settimane “DAL... AL...” ha fatto altre azioni di ricerca di lavoro, non comprese tra quelle precedenti? (esclusa l'attesa di risultati di precedenti azioni di ricerca per concorsi, colloqui di lavoro, etc.)**

- Sì 1
- No 2

**PER GLI OCCUPATI E I NON OCCUPATI**

**F29.** Nelle 4 settimane “DAL... AL...” Lei era in attesa di risultati di concorsi pubblici, risposte da aziende, da privati e/o di una chiamata dal Centro per l'impiego?

*Possibili più risposte: 0=No; 1=Si*

F29_01. Sì, in attesa di risultati di concorsi pubblici	0/1
F29_02. Sì, in attesa di risposte da aziende, da privati	0/1
F29_03. Sì, in attesa di una chiamata dal Centro per l'impiego	0/1
F29_04. No	0/1
F29_97. Non sa	0/1

*Se da F16 a F28 sono tutte uguali a 2, cioè non ha effettuato azioni di ricerca nelle 4 settimane precedenti l'ultimo giorno della settimana di riferimento, e F29≠4,997 cioè è in attesa di risultati di precedenti ricerche, passare a F30; altrimenti passare a F31*

**F30.** Lei ha già trovato un lavoro che deve iniziare?

- Sì 1 *(passare a F43)*
- No 2

**F31.** Da quanti mesi sta cercando lavoro?

- Meno di un mese 000 *(se F1≠blank, passare a F33; altrimenti a F32)*
- Mesi *(se F1≠blank, passare a F33; altrimenti a F32)*
- Non sa 997 *(se F1≠blank, passare a F33; altrimenti a F32)*

**F32.** Lei immediatamente prima di iniziare a cercare un lavoro:

- Studiava 1
- Lavorava 3
- Si prendeva cura della casa e/o dei familiari 4
- In altra condizione 5

**F33.** Se avesse trovato lavoro nella settimana “DA LUNEDÌ... A DOMENICA...”, avrebbe potuto iniziare in quella settimana o entro le due settimane successive?

- Sì 1 *(passare a F35)*
- No 2

**F34.** Per quale motivo non avrebbe potuto iniziare a lavorare?

- Studia o segue corsi di formazione professionale 1
- Altri motivi personali 2
- Maternità, nascita di un figlio 3
- Altri motivi familiari (compreso “fa la casalinga” esclusa la maternità, cura dei figli o di altre persone) 4
- Malattia, problemi di salute personali 5
- Deve dare un preavviso 6
- Deve o vuole concludere il lavoro già iniziato 7
- Frequenta uno stage o un tirocinio 8
- Per prendersi cura dei figli, di bambini e/o di altre persone non autosufficienti 9
- Altri motivi 996
- Non sa 997
- Non risponde 998

**F35. Sta cercando un lavoro in proprio o come dipendente?**

- In proprio 1 *(passare a F40)*
- Dipendente 2
- Senza preferenze 3

**F36. Sta cercando un lavoro a tempo pieno o part-time (a tempo parziale)?**

- Tempo pieno 1
- Part-time (a tempo parziale) 2 *(passare a F38)*
- Senza preferenze 3 *(passare a F40)*

**F37. Se non trovasse un lavoro a tempo pieno accetterebbe un lavoro part-time (a tempo parziale)?**

- Sì 1 *(passare a F40)*
- No 2 *(passare a F40)*

**F38. Se non trovasse un lavoro part-time (a tempo parziale) accetterebbe un lavoro a tempo pieno?**

- Sì 1
- No 2

**F40. Sarebbe disposto/a ad accettare un lavoro a termine (con una specifica durata)?**

- Sì 1
- No 2
- Non sa 997

**F41. Sarebbe disposto/a a lavorare:**

- Soltanto nel comune di residenza 1 *(passare a sezione G)*
- In altro comune raggiungibile giornalmente 2 *(passare a sezione G)*
- Ovunque, in Italia 3 *(passare a sezione G)*
- Ovunque, anche all'estero 4 *(passare a sezione G)*
- Non sa 997 *(passare a sezione G)*

## PER CHI INIZIERÀ UN'ATTIVITÀ IN FUTURO

*Risponde chi a F10=1 o F30=1*

*Se F9=995, cioè non ha mai iniziato a cercare lavoro, porre F43=995 e passare a F44.*

**F43. Per quanti mesi ha cercato lavoro prima di trovare questo che sta per iniziare?**

Nel caso di frazione di mese arrotondare per difetto

- Mesi
- Meno di un mese 000
- Non ha fatto azioni di ricerca per trovare il lavoro che sta per iniziare 995
- Non sa 997

**F44. Lei immediatamente prima di iniziare a cercare questo lavoro:**

- Studiava 1
- Lavorava 3
- Si prendeva cura dei figli e/o di altri familiari 4
- In altra condizione 5

**F45. Lei inizierà questo lavoro entro il [DOMENICA+90gg]?**

- Sì 1
- No 2

**F46. Se avesse trovato lavoro nella settimana “DA LUNEDÌ... A DOMENICA...”, avrebbe potuto iniziare in quella settimana o entro le 2 settimane successive?**

- Sì 1 *(passare a F48)*
- No 2

**F47. Per quale motivo non avrebbe potuto iniziare a lavorare?**

- Studia o segue corsi di formazione professionale 1
- Altri motivi personali 2
- Maternità, nascita di un figlio 3
- Altri motivi familiari (compreso “fa la casalinga” esclusa la maternità, cura dei figli o di altre persone) 4
- Malattia, problemi di salute personali 5
- Deve dare un preavviso 6
- Deve o vuole concludere il lavoro già iniziato 7
- Frequenta uno stage o un tirocinio 8
- Per prendersi cura dei figli, di bambini e/o di altre persone non autosufficienti 9
- Altri motivi 996
- Non sa 997
- Non risponde 998

**F48. Il lavoro che sta per iniziare è in proprio o alle dipendenze?**

- In proprio 1 *(passare a Sez. G)*
- Alle dipendenze 2

**F49. Lavorerà a tempo pieno o part-time (a tempo parziale)?**

- Tempo pieno 1
- Part-time (a tempo parziale) 2
- Non sa 997

**F50. Si tratta di un lavoro a termine (con una specifica durata)?**

- Sì 1 *(passare a sezione G)*
- No 2 *(passare a sezione G)*
- Non sa 997 *(passare a sezione G)*

## SEZIONE G

### Servizi per l'Impiego e agenzie per il lavoro *Per le persone di 15-74 anni*

*Se SG21>74, cioè l'età è maggiore di 74 anni, non porre il quesito e passare a sezione H*

**G1.** Lei è mai stato/a in contatto con un Centro pubblico per l'impiego (ex Ufficio pubblico di collocamento)?

- Sì 1
- No 2 *(passare a G5.A)*
- Non sa 997 *(passare a G5.A)*

**G3.** Quando è stata l'ultima volta che Lei ha avuto contatti con un Centro pubblico per l'Impiego?

- Meno di 1 mese 1
- Da 1 a meno di 4 mesi 2
- Da 4 mesi a meno di 7 mesi 3
- Da 7 mesi a meno di 1 anno 4
- Da 1 a meno di 2 anni 5
- Da 2 a meno di 3 anni 6
- Da 3 o più anni 7 *(passare a G5.A)*
- Non sa 997

**G4.** Qual è stato il motivo dell'ultimo contatto?

*Possibili più risposte 0=No; 1=Si*

- **G4\_03** Verificare l'esistenza di opportunità di lavoro 0/1
- **G4\_04** Ha ricevuto un'offerta di lavoro 0/1
- **G4\_05** Ha ricevuto un'offerta di partecipazione ad un corso di formazione professionale organizzato e/o riconosciuto dalla Regione 0/1
- **G4\_06** Ha ricevuto un'offerta di partecipazione ad un altro tipo di corso di formazione professionale (non della Regione) 0/1
- **G4\_08** Consulenza o orientamento finalizzata alla ricerca di lavoro
  - (compresa formazione e tutoraggio per avviare un'attività autonoma) 0/1
- **G4\_10** Primo contatto per informazioni e/o compilazione o aggiornamento
  - scheda anagrafica professionale (SAP) 0/1
- **G4\_11** Effettuare per la prima volta la dichiarazione di disponibilità al lavoro (DID) 0/1
- **G4\_12** Rinnovare la dichiarazione di disponibilità al lavoro (DID) o
  - confermare lo stato di disoccupazione 0/1
- **G4\_13** Ha ricevuto un'offerta di tirocinio 0/1
- **G4\_14** Sottoscrivere il Patto di Servizio 0/1
- **G4\_15** Ha ricevuto una proposta di partecipazione a una selezione 0/1
- **G4\_96** Altro 0/1
- **G4\_97** Non sa 0/1

*se (E1=2 o E14=1 o E15=1), cioè non ha mai lavorato o ha smesso di lavorare perché in pensione, porre G5A=2 e proseguire;  
 Se C1<> blank (cioè è occupato): se C8=2 cioè se non ha un contratto porre il quesito; se C20=1 cioè è un dipendente a termine porre il quesito;  
 se C20=2 e (C55=ANNO INDAGINE oppure C57D=ANNO INDAGINE) cioè è a tempo indeterminato dall'anno di indagine porre  
 il quesito; se C1bis=1 cioè è un collaboratore, porre il quesito; se C1=4,5,6,8,7 cioè indipendente porre G5a=2 e saltare il quesito; oppure se  
 C20=2 e C57D<ANNO INDAGINE porre G5a=2 e saltare il quesito;  
 Inoltre se G4=11,12,14 cioè se si deduce che ci sia DID attiva, porre G5A=1 e non porre il quesito*

**G5A.α. Nella settimana “DA LUNEDI’ .... A DOMENICA” Lei aveva una dichiarazione di disponibilità al lavoro (DID) attiva o che aveva appena sottoscritto? (La dichiarazione di disponibilità è quella pratica che attesta lo stato di disoccupazione e può essere effettuata presso il centro pubblico per l’impiego, il Caaf, l’Inps, on line o presso altri operatori del mercato del lavoro)**

*Se G1=1*

**G5A.β. Anche se non è stato in contatto con un Centro pubblico per l’impiego, nella settimana “DA LUNEDI’ .... A DOMENICA” Lei aveva una dichiarazione di disponibilità al lavoro (DID) attiva? (La dichiarazione di disponibilità è quella pratica che attesta lo stato di disoccupazione e può essere effettuata presso il centro pubblico per l’impiego, il Caaf, l’Inps, on line o presso altri operatori del mercato del lavoro)**

**RISERVATO ISTAT**

*Porre il quesito solo se G3=1,2,3 cioè se l’ultimo contatto con il CPI è stato entro 7 mesi; se G4=4 cioè il motivo dell’ultimo contatto con il CPI è stato aver ricevuto un’offerta di lavoro, porre G6A=1 e non porre il quesito; altrimenti passare a G7.*

*Inoltre se (E14=1 o E15=1) e F7=2, cioè ha smesso di lavorare perché in pensione e non cerca lavoro, porre G6A=2, G7=3 e passare a G9;  
 se F10=11, cioè se non cerca lavoro perché è inabile, porre G6A=2, G7=3, G9=3 e passare a Sezione H*

**G6A. Negli ultimi 6 mesi Lei ha ricevuto un’offerta di lavoro da un Centro pubblico per l’impiego?**

**RISERVATO ISTAT**

*Se (E14=1 o E15=1) e F7=2, cioè ha smesso di lavorare perché in pensione e non cerca lavoro, porre G7\_03=1; se F10=11, cioè non cerca lavoro perché è inabile, porre G7\_03=1, G9=3 e passare a sezione H*

**G7. Negli ultimi 6 mesi ha avuto contatti con una agenzia di somministrazione(ex interinale) o con altri operatori del mercato del lavoro pubblici o privati diversi da un Centro pubblico per l’Impiego?**

*Possibili più risposte 0=No; 1=Si*

- |   |                    |
|---|--------------------|
| • G7_01. Sì, con una agenzia di somministrazione    | 0/1                |
| • G7_02. Sì, con altri operatori pubblici o privati | 0/1                |
| • G7_03. No   | 0/1 (passare a G9) |
| • G7_97. Non sa                                     | 0/1 (passare a G9) |

**G8.Negli ultimi 6 mesi Lei ha ricevuto un’offerta di lavoro da una di queste strutture?**

*Possibili più risposte 0=No; 1=Si*

- |   |     |
|---|-----|
| • G8_01 Sì, da una agenzia di somministrazione    | 0/1 |
| • G8_02 Sì, da altri operatori pubblici o privati | 0/1 |
| • G8_03 No  | 0/1 |
| • G8_97 Non sa                                    | 0/1 |

*Se C8=2 cioè se non ha un contratto porre il quesito; se C20=1 cioè è un dipendente a termine porre il quesito; se C20=2 e (C55=ANNO INDAGINE oppure C57E=ANNO INDAGINE) cioè è a tempo indeterminato dall’anno di indagine porre il quesito; se C1bis=1 cioè è un collaboratore, porre il quesito; se C1=4,5,6,8,7 cioè indipendente porre G9=3 e saltare il quesito; oppure se C20=2 e C57E<ANNO INDAGINE porre G9=3 e saltare il quesito*

**G9α. Nella settimana “DA LUNEDI’ ... A DOMENICA...” Lei aveva il sussidio di disoccupazione (ad es. NASPI o DISCOLL) o l’indennità di mobilità o, pur avendone maturato il diritto, era in attesa di riscuoterlo?**

*Se C1=blank cioè non occupato*

**G9β. Anche se Lei è occupato, nella settimana “DA LUNEDI’ ... A DOMENICA...” percepiva un sussidio di disoccupazione (NASPI o DISCOLL) o era in attesa di riceverlo?**

*se C1<> blank cioè è occupato con le condizioni specificate nel filtro*

- |                |     |
|----------------|-----|
| • Sì           | 1   |
| • No           | 3   |
| • Non sa       | 997 |
| • Non risponde | 998 |



## SEZIONE H

### Istruzione e formazione professionale *Per le persone di 15 anni o più*

#### ISTRUZIONE E FORMAZIONE NELLE 4 SETTIMANE PRECEDENTI L'ULTIMO GIORNO DELLA SETTIMANA DI RIFERIMENTO

*Se SG21>74, cioè l'età è maggiore di 74 anni, non porre il quesito e passare a H4*

**H1.** Nelle 4 settimane "DAL... AL..." Lei era iscritto/a ad un corso di istruzione scolastico, universitario, accademico (Conservatorio di musica, Accademia di belle arti, ecc)? Includa anche l'iscrizione ai corsi di istruzione e formazione professionale (IFP, IFTS, ITS)

- Sì 1 *(passare a H2)*
- No 2

*Se SG21>34 oppure SG24B=3,4 oppure (ANNO INDAGINE-SG26>14 e SG26<>blank,997,998) oppure (SG21-SG27>14 e SG27<>blank), cioè se ha 35 anni o più, oppure ha la specializzazione o il dottorato, oppure il titolo di studio più alto è stato conseguito da 15 anni o più, non porre il quesito e passare a H1B.A*

**H1Bα.** Si è iscritto/a ad un corso di istruzione scolastico, universitario, accademico, di istruzione e formazione professionale (IFP, IFTS, ITS), successivamente a "ULTIMO GIORNO SETTIMANA DI RIFERIMENTO"?

*Se TRIMESTRE di RIFERIMENTO=1,2,4*

**H1Bβ.** Si è iscritto/a ad un corso di istruzione scolastico, universitario, accademico, di istruzione e formazione professionale (IFP, IFTS, ITS), successivamente a "ULTIMO GIORNO SETTIMANA DI RIFERIMENTO" o si iscriverà al termine delle vacanze?

*Se TRIMESTRE di RIFERIMENTO=3*

- Sì, iscritto dopo l'ultimo giorno della settimana di riferimento 1
- Sì, si iscriverà al termine delle vacanze 2
- No 4

**H1B.A.** Nelle 4 settimane "DAL... AL..." ha partecipato ad un Corso di formazione professionale organizzato e/o riconosciuto (diverso da IFP, IFTS, ITS) dalla regione ?

*RICODIFICATO NELLE VARIABILI EDUCST E COURAT*

**H1BAA.** E' di durata uguale o superiore alle 600 ore (almeno 6 mesi) e rilascia una qualifica professionale?

*RICODIFICATO NELLE VARIABILI EDUCST E COURAT*

*Se TRIMESTRE RIFERIMENTO=4, passare a H1D altrimenti passare script H4;*

**H1D.** Considerando, invece, i 12 mesi dal "[ULTIMO GIORNO DELLA SETTIMANA DI RIFERIMENTO]-365gg" al "ULTIMO GIORNO DELLA SETTIMANA DI RIFERIMENTO" Lei è stato iscritto/a ad un corso di istruzione scolastico, universitario, accademico? Consideri anche l'iscrizione ai corsi di istruzione e formazione professionale (IFP, IFTS, ITS), ai corsi di formazione professionale regionale di durata uguale o superiore alle 600 ore (6 mesi) che rilasciano una qualifica e ai corsi pre-accademici di Conservatorio di musica e Accademia di danza.

- Sì 1 *(se H1B=4,blank passare a H4, altrimenti passare a H2)*
- No 2 *(se H1B=4,blank passare a H4, altrimenti passare a H2)*

**H2α.** A quale corso era iscritto/a?

*Per il programma: se H1=1, cioè era iscritto/a a scuola o all'università nelle ultime 4 settimane ma non successivamente alla settimana di riferimento*

*RICODIFICATO NELLA VARIABILE COISTR*

**H2β.** A quale corso si è iscritto/a successivamente a "ULTIMO GIORNO SETTIMANA DI RIFERIMENTO"?

*Se H1B=1, cioè si è iscritto/a dopo la settimana di riferimento*

*RICODIFICATO NELLA VARIABILE COISTR*

**H2γ.** A quale corso ha intenzione di iscriversi?

*Se H1B=2, cioè si iscriverà al termine delle vacanze*

*RICODIFICATO NELLA VARIABILE COISTR*

**H2A. A quale di questi corsi fa riferimento?**

- Corso di alta formazione artistica, musicale e coreutica di I livello 2|\_| (passare a H3c)
- Corso di alta formazione artistica, musicale e coreutica di II livello 3|\_| (passare a H3c)
- Corso di Accademia, Conservatorio, ecc. (vecchio ordinamento) 1|\_| (passare a H3c)
- Corso pre-accademico di Conservatorio o Accademia di danza 4|\_| (passare a H3c)
- Non sa 997|\_| (passare a H3c)

**H2B. A quale di questi corsi corsi fa riferimento?**

- Master universitario di I livello/ Corso accademico di perfezionamento o master di I livello/  
Corso accademico di specializzazione di I livello 1
- Master universitario di II livello/ Corso accademico di perfezionamento o master di II livello/  
Corso accademico di specializzazione di II livello 2
- Corso di specializzazione universitaria 3
- Non sa 997

**H3filter. Si tratta di?****RISERVATO ISTAT**

*Porre il quesito solo se risulta ancora iscritto al corso di istruzione della precedente intervista e aveva dichiarato il tipo di corso nella precedente intervista.*

**H3. Mi può dire più esattamente a quale corso era iscritto/a o ha intenzione di iscriversi?**

*Codifica a 3 digit in base all'Allegato 4*

- Argomento
- Non sa 997

*Porre la domanda solo se H1BAA=1, cioè se ha seguito o segue un corso di formazione professionale organizzato dalla regione; altrimenti passare a H4*

**H3A. Per frequentare questo corso è necessario un titolo di studio particolare?****RICODIFICATO NELLE VARIABILI EDUCST E COURAT****H3B. Il corso di cui mi ha parlato è terminato?****RICODIFICATO NELLE VARIABILI EDUCST E COURAT**

Consideriamo ora altre attività formative diverse da quelle di cui abbiamo parlato prima (svolte sia in ambito lavorativo che per ragioni personali) quali ad esempio corsi di aggiornamento o formazione professionale, seminari, conferenze, lezioni private, corsi sportivi, di lingue, di musica o danza (*esclusi i corsi di Conservatorio o Accademia di danza*) di pittura, di cucina, per la patente di guida, nautica, etc. purché supportati da insegnante. Anche corsi a distanza (via computer, ecc).

**H4. Nelle 4 settimane “DAL... AL...” ha partecipato a qualcuna di queste altre attività formative?**

- Sì, una sola attività 1 (passare a H5)
- Sì, più attività 2 (passare a H5)
- No 3 (se H1BAA=2,997 passare a H5, altrimenti passare a H4H)
- Non sa 997 (se H1BAA=2,997 passare a H5, altrimenti passare a H4H)

*Se TRIMESTRE RIFERIMENTO= 4 altrimenti passare ad H12A;*

**H4H. Considerando, invece, i 12 mesi dal “[ULTIMO GIORNO DELLA SETTIMANA DI RIFERIMENTO]-365gg” al “ULTIMO GIORNO DELLA SETTIMANA DI RIFERIMENTO” ?**

*Possibili più risposte*

- H4H\_01 Sì, corsi di formazione/workshop/seminari/conferenze per interesse professionale 0/1 (passare a H12A)
- H4H\_02 Sì, corsi/lezioni private per interesse personale (es. cucina, ceramica, musica, danza, lingue, informatica, fotografia ecc.) 0/1 (passare a H12A)
- H4H\_03 Sì, corsi sportivi con la presenza di un istruttore/maestro 0/1 (passare a H12A)
- H4H\_04 Sì, lezioni private con l'ausilio di un insegnante o di un tutor a pagamento (escluse le lezioni gratuite ricevute da un amico/conoscente o da un collega) 0/1 (passare a H12A)
- H4H\_05 Sì, altro corso/attività formativa 0/1 (passare a H12A)
- H4H\_06 No 0/1 (passare a H12A)
- H4H\_97 Non sa 0/1 (passare a H12A)

**H5. α. “DAL ... AL ...” complessivamente quante ore ha dedicato a questa/e attività formative/e? Escluda gli spostamenti ed eventuali compiti a casa**

*Per il programma: se H4=1,2 e (H1BAA=1,blank) cioè se nelle 4 settimane ha partecipato ad altre attività formative e ha dichiarato in precedenza (o non gli è stato chiesto) di non aver fatto un corso di formazione professionale regionale di durata inferiore alle 600 ore (6 mesi) o che non rilascia una qualifica.*

**H5. β. “DAL ... AL ...” complessivamente quante ore ha dedicato a queste attività formative? Ora consideri anche il corso di formazione regionale di cui mi ha parlato precedentemente. Escluda gli spostamenti ed eventuali compiti a casa.**

*Per il programma: se H4=1,2 e H1BAA=2,997 cioè se nelle 4 settimane ha partecipato ad altre attività formative ed ha dichiarato in precedenza di aver fatto un corso di formazione professionale regionale di durata inferiore alle 600 ore (6 mesi) o che non rilascia una qualifica.*

**H5. ε. Allora, ritornando al solo corso di formazione professionale regionale di cui mi ha parlato precedentemente, “DAL ... AL ...” complessivamente quante ore ci ha dedicato? Escluda gli spostamenti ed eventuali compiti a casa.**

*Per il programma: se H4=3,997 e H1BAA=2,997 cioè se nelle 4 settimane non ha partecipato ad altre attività formative ed ha dichiarato in precedenza di aver fatto un corso di formazione professionale regionale di durata inferiore alle 600 ore (6 mesi) o che non rilascia una qualifica.*

- Numero di ore
- Non sa 997

*Se H4=3,997 e H1BAA=2,997 cioè se nelle 4 settimane non ha partecipato ad altre attività formative ed ha dichiarato in precedenza di aver fatto un corso di formazione professionale regionale di durata inferiore alle 600 ore (6 mesi) o che non rilascia una qualifica passare a H7;*

**H6. α. Di quale attività formativa si tratta?**

*Per il programma: se H4=1 e (H1BAA=1,blank) cioè se nelle 4 settimane ha partecipato ad una sola attività formativa ed ha dichiarato in precedenza (o non gli è stato chiesto) di non aver fatto un corso di formazione professionale regionale di durata inferiore alle 600 ore (6 mesi) o che non rilascia una qualifica .*

**H6. β. Tra le attività formative che ha seguito qual è la più recente?**

*Se H4=2 e (H1BAA=1,blank) cioè se nelle 4 settimane ha partecipato a più attività formative ed ha dichiarato in precedenza (o non gli è stato chiesto) di non aver fatto un corso di formazione professionale regionale di durata inferiore alle 600 ore (6 mesi) o che non rilascia una qualifica .*

**H6. γ. Tra le attività formative che ha seguito (compreso il corso di formazione regionale) qual è la più recente? Se H4=1,2 e H1BAA=2,997 cioè se nelle 4 settimane ha partecipato ad altre attività formative ed ha dichiarato in precedenza di aver fatto un corso di formazione professionale regionale di durata inferiore alle 600 ore (6 mesi) o che non rilascia una qualifica.**

Corso di formazione professionale

- Corso organizzato e/o riconosciuto dalla regione di durata inferiore alle 600 ore (o 6 mesi) oppure che non rilascia una qualifica professionale 1
- Corso organizzato dall'azienda o ente in cui lavora 2
- Altro corso di formazione professionale 3

Altro tipo di attività formativa

- Seminario, conferenza 4
- Lezioni private, corso individuale 5
- Università della terza età o del tempo libero 6
- Altro tipo di corso (ad es. corso di inglese, di informatica, di musica, etc.) 7

**H7. Qual è l'argomento del corso/attività cui ha partecipato?**

*Codifica a 3 digit in base all'Allegato 4*

- Argomento
- Non sa 997

**H8. Lei ha seguito questo/a corso/attività prevalentemente:**

- Per motivi professionali/di ricerca del lavoro 1
- Per interesse personale 2
- Non sa 997

*Porre il quesito solo se è occupato o se non è occupato e ha concluso il lavoro dopo le 4 settimane precedenti l'ultimo giorno della settimana di riferimento; altrimenti passare a H12A*

**H9. Sempre nelle 4 settimane “DAL ... AL ... ha seguito questo/a corso/attività durante l'orario di lavoro?**

- Sì, esclusivamente durante l'orario di lavoro 1
- Sì, principalmente durante l'orario di lavoro 2
- No, principalmente fuori dall'orario di lavoro 3
- No, esclusivamente fuori dall'orario di lavoro 4
- In quel periodo non aveva un lavoro 5
- Non sa 997

*Se SG21>40 o c1<>blank, cioè l'intervistato ha più di 40 anni o è occupato, passare a H13*

**H12A. Nelle 4 settimane dal ..... al ..... Lei ha svolto uno stage o un tirocinio non retribuito?**  
RISERVATO ISTAT

**H12B. Complessivamente, quanto mesi dura questo stage o tirocinio?**  
RISERVATO ISTAT

### CORSI REGIONALI

*Se SG24=1,2, cioè se non ha titolo di studio o ha conseguito la licenza elementare, non porre il quesito e passare a sezione I*

*Se H3B=2,997,blank; cioè se nelle quattro settimane precedenti non ha frequentato un corso di formazione professionale regionale di durata uguale o superiore alle 600 ore (o 6 mesi) e che rilascia una qualifica o lo ha frequentato ma non lo ha ancora terminato;*

**H13α. In passato Lei ha portato a termine un corso di formazione professionale riconosciuto dalla Regione e che ha rilasciato una qualifica professionale?**

*Per il programma: Se H3B=1; cioè se nelle quattro settimane precedenti ha frequentato un corso di formazione professionale regionale di durata uguale o superiore alle 600 ore (o 6 mesi) e che rilascia una qualifica e lo ha anche terminato;*

**H13β. In passato Lei ha portato a termine un altro corso di formazione professionale riconosciuto dalla Regione di livello uguale o superiore a quello di cui mi ha già parlato e che ha rilasciato una qualifica professionale?**

- Sì 1
- No 2 *(passare a sezione I)*
- Non sa 997 *(passare a sezione I)*

**H14. Quanto durava questo corso?**

- Meno di 6 mesi (o di 600 ore) 1 *(passare a sezione I)*
- da 6 mesi (o 600 ore) a meno di 1 anno 2
- da 1 anno a meno di 2 anni 3
- da 2 anni a meno di 3 anni 4
- 3 anni o più 5
- Non ricorda 995
- Non sa 997

**H15. Per frequentare questo corso era necessario un titolo di studio particolare?**

- Sì, un diploma di laurea 1
- Sì, un diploma di scuola secondaria di II grado o una qualifica professionale (compresi gli IFP) 2
- Sì, la licenza media 3
- No 4
- Non sa 997

**H16. Qual era l'argomento del corso?**

*Codifica a 3 digit in base all'Allegato 4*

- Argomento
- Non sa 997

**H17. In che anno ha concluso questo corso?**

- Anno *(passare a H19)*
- Non sa 0997

**H18. Si ricorda l'età?**

- Età *(passare a H19)*
- Non sa 997 *(passare a sezione I)*

*Se SG21>34, cioè ha un'età superiore ai 34 anni, passare a sezione I*

**H19. Si ricorda il mese in cui lo ha concluso?**

- Mese *(passare a sezione I)*
- Non sa 997 *(passare a sezione I)*

## MODULO AD HOC

### Famiglia e lavoro

**Per le persone di 18-64 anni**

**HOC1.** Lei ha figli con meno di 15 anni che vivono in famiglia? Consideri sia i suoi figli sia i figli del partner.

- Sì 1
- No 2 *(passare a HOC2β)*

*Se ha figli con meno di 15 anni che vivono in casa (HOC1=1)*

**HOC2.α.** Oltre ai figli che vivono in casa, Lei ha figli con meno di 15 anni che NON vivono in casa di cui si prende cura? Consideri sempre sia i suoi figli sia i figli del partner.

Se la cura consiste esclusivamente in un supporto economico non deve essere considerata.

*Se non ha figli con meno di 15 anni che vivono in casa (HOC1=2)*

**HOC2.β.** Lei ha figli con meno di 15 anni che NON vivono in casa di cui si prende cura? Consideri sempre sia i suoi figli sia i figli del partner.

Se la cura consiste esclusivamente in un supporto economico non deve essere considerata.

- Sì, regolarmente 1
- Sì, solo occasionalmente 2 *(se HOC1 =2 passare a HOC7, altrimenti se HOC1 =1 passare a HOC3)*
- No 3 *(se HOC1 =2 passare a HOC7, altrimenti se HOC1 =1 passare a HOC3)*

*Se si prende regolarmente cura di figli con meno di 15 anni che non vivono in casa (HOC2=1)*

**HOC2a.** Mi può dire quanti sono? Consideri solo i figli di cui si occupa regolarmente.

Numero

*Se si prende regolarmente cura di figli con meno di 15 anni che non vivono in casa (HOC2=1)*

**HOC2b.** Mi può dire il nome e l'età?

- HOC2b1\_Nome \_\_\_\_\_ HOC2b1\_Eta |\_|\_|  
RISERVATO ISTAT RICODIFICATO NELLA VARIABILE CLETA\_PICC\_F  
...
- HOC2b5\_Nome \_\_\_\_\_ HOC2b5\_Eta |\_|\_|  
RISERVATO ISTAT RICODIFICATO NELLA VARIABILE CLETA\_PICC\_F

*Se si prende regolarmente cura di figli con meno di 15 anni che vivono in casa o fuori (HOC1=1 o HOC2=1)*

**HOC3. (Se HOC1=1 e HOC2=1 visualizzare il testo: Considerando anche quelli che vivono fuori casa)**

Per i figli di 0-14 anni Lei utilizza **REGOLARMENTE** dei servizi pubblici e/o privati come asili nido, scuole materne, pre o post-scuola, ludoteche, baby-sitter?

Escluda la scuola dell'obbligo (elementare e media) e i corsi extra-scolastici (sportivi, di musica, danza, lingue, ecc.)

- |                       |     |                   |
|-----------------------|-----|-------------------|
| • Sì, per tutti       | 1   | (passare a HOC3a) |
| • Sì, solo per alcuni | 2   | (passare a HOC3a) |
| • No                  | 3   | (passare a HOC4β) |
| • Non sa              | 997 | (passare a HOC5β) |

*Se usa i servizi per tutti i figli o solo per alcuni (HOC3=1, 2).*

*Il quesito va posto per ciascuno dei figli di 0-14 anni dell'intervistato o del partner che vivono in casa o fuori casa*

**HOC3a. Per <NOME\_bambino> quali servizi utilizza?**

*(Possibili più risposte)*

**DISPONIBILE NELLE VARIABILI RICOSTRUITE HOC3S\_01, HOC3S\_02, HOC3S\_03, HOC3S\_04, HOC3S\_05, HOC3S\_06**

*Se usa i servizi per tutti i figli (HOC3=1) passare a HOC5.a., altrimenti se usa i servizi solo per alcuni figli (HOC3=2) passare a HOC4.a.*

*Se usa i servizi solo per alcuni figli (HOC3=2)*

**HOC4.a. Qual è il motivo principale per cui non usa i servizi pubblici e/o privati per alcuni dei suoi figli?**

*Se non usa i servizi (HOC3=3)*

**HOC4.β. Qual è il motivo principale per cui non usa i servizi pubblici e/o privati per i suoi figli?**

- |   |     |                   |
|---|-----|-------------------|
| • Assenti o senza posti disponibili                   | 1   | (passare a HOC5)  |
| • Troppo costosi                                      | 2   | (passare a HOC5)  |
| • Qualità e tipologia dei servizi non soddisfacente   | 3   | (passare a HOC5)  |
| • Altri motivi relativi ai servizi (specificare)_____ | 4   | (passare a HOC5)  |
| • Non ne ha bisogno, non è interessato                | 5   | (passare a HOC4a) |
| • Non sa  | 997 | (passare a HOC5)  |

*Se non ne ha bisogno o non è interessato (HOC4=5)*

**HOC4a. Per quale motivo non ne ha bisogno o non è interessato?**

**DISPONIBILE NELLA VARIABILE RICOSTRUITA HOC4a5**

*Se si occupa di loro con l'aiuto di parenti/persone non pagate (HOC4a5=2) passare a HOC5a.*

*Se NON si occupa di loro con l'aiuto di parenti/persone non pagate ed è attualmente occupato (HOC4a5<>2 e C1<>blank) passare a HOC6.*

*Se NON si occupa di loro con l'aiuto di parenti/persone non pagate e non è attualmente occupato (HOC4a5<>2 e C1=blank) passare a HOC7.*

*Se usa i servizi (HOC3=1 o (HOC3=2 e HOC4<>5))*

**HOC5.α. Oltre a utilizzare questi servizi, affida regolarmente la cura dei figli ad altre persone o parenti non pagati?**

**DISPONIBILE NELLA VARIABILE RICOSTRUITA HOC4a5**

*Se NON usa i servizi (HOC3=997 o (HOC3=3 e HOC4<>5))*

**HOC5.β. Lei affida regolarmente la cura dei figli a persone o parenti non pagati?**

**DISPONIBILE NELLA VARIABILE RICOSTRUITA HOC4a5**

*Se ricorre all'aiuto di parenti/persone non pagate (HOC4a5=2)*

**HOC5a. A chi li affida?**

*(Possibili più risposte 0=No; 1=Si)*

- |   |     |
|---|-----|
| <b>HOC5a_1.</b> Ai nonni                | 0/1 |
| <b>HOC5a_2.</b> Ad altri familiari      | 0/1 |
| <b>HOC5a_3.</b> Ad amici/vicini di casa | 0/1 |

*Se attualmente occupato (C1<>blank) passare a HOC6; altrimenti se non attualmente occupato (C1=blank) passare a HOC7.*

*Se ha figli di cui si prende cura ed è attualmente occupato ((HOC1=1 o HOC2=1) e C1<>blank)*

**HOC6. Ha dovuto modificare qualche aspetto dell'attività lavorativa attuale per prendersi cura dei figli?**

- |   |     |
|---|-----|
| • Ha cambiato qualcosa per guadagnare più soldi                         | 1   |
| • Ha ridotto l'orario di lavoro   | 2   |
| • Ha assunto compiti meno impegnativi sul posto di lavoro               | 3   |
| • Ha cambiato lavoro o datore di lavoro per facilitare la conciliazione | 4   |
| • Sta usufruendo di congedo parentale o altri permessi familiari        | 5   |
| • Ha cambiato orario senza ridurlo                                      | 6   |
| • Altro (specificare)_____  | 7   |
| • Nessun aspetto  | 8   |
| • Non sa  | 997 |

**HOC7. Si prende cura di figli o di parenti di 15 anni o più perché malati, disabili o anziani? Consideri sia i suoi familiari sia quelli del partner che vivono in casa o fuori casa.**

- |  |   |
|--|---|
| • Sì, regolarmente   | 1 |
| <i>Se lavoratore dipendente (C1=1 o (C1=7,8 e C1A=1)) passare a HOC8.</i>  |   |
| <i>Se lavoratore autonomo (C1=2,3,4,5,6 o (C1=7,8 e C1A=2,3)) passare a HOC10.</i>   |   |
| <i>Se attualmente non lavora (C1=blank) passare a Script_HOC11.</i>  |   |
| • Sì, solo occasionalmente   | 2 |
| <i>Se lavoratore dipendente e si prende cura di figli con meno di 15 anni ((C1=1 o (C1=7,8 e C1A=1)) e (HOC1=1 o HOC2=1)) passare a HOC8</i>           |   |
| <i>Se lavoratore autonomo e si prende cura di figli con meno di 15 anni ((C1=2,3,4,5,6 o (C1=7,8 e C1A=2,3)) e (HOC1=1 o HOC2=1)) passare a HOC10.</i> |   |
| <i>Se attualmente non lavora e si prende cura di figli con meno di 15 anni (C1=blank e (HOC1=1 o HOC2=1)) passare a Script_HOC11.</i>                  |   |
| <i>Se non si prende cura di figli con meno di 15 anni (HOC1&lt;&gt;1 e HOC2&lt;&gt;1) passare a Script_HOC11.</i>                                      |   |
| • No   | 3 |
| <i>Se lavoratore dipendente e si prende cura di figli con meno di 15 anni ((C1=1 o (C1=7,8 e C1A=1)) e (HOC1=1 o HOC2=1)) passare a HOC8</i>           |   |
| <i>Se lavoratore autonomo e si prende cura di figli con meno di 15 anni ((C1=2,3,4,5,6 o (C1=7,8 e C1A=2,3)) e (HOC1=1 o HOC2=1)) passare a HOC10.</i> |   |
| <i>Se attualmente non lavora e si prende cura di figli con meno di 15 anni (C1=blank e (HOC1=1 o HOC2=1)) passare a Script_HOC11.</i>                  |   |
| <i>Se non si prende cura di figli con meno di 15 anni (HOC1&lt;&gt;1 e HOC2&lt;&gt;1) passare a Script_HOC11.</i>                                      |   |

*Se lavoratore dipendente e si prende cura di figli o parenti ((C1=1 o (C1=7,8 e C1A=1)) e (HOC1=1 o HOC2=1 o HOC7=1))*

**HOC8. Per far fronte alle responsabilità di cura verso i figli e/o i familiari, è possibile per lei modificare l'orario di inizio o di fine della giornata lavorativa?**

- |  |     |
|--|-----|
| • Sì, è generalmente possibile                 | 1   |
| • Sì, è possibile, ma solo in casi particolari | 2   |
| • No, non è possibile                          | 3   |
| • Non sa                                       | 997 |



*Se lavoratore dipendente e si prende cura di figli o parenti ((C1=1 o (C1=7,8 e C1A=1)) e (HOC1=1 o HOC2=1 o HOC7=1))*

**HOC9.** Sempre per far fronte alle responsabilità di cura, è possibile per lei assentarsi dal lavoro per una giornata intera senza usare le ferie?

- |  |     |
|--|-----|
| • Sì, è generalmente possibile                 | 1   |
| • Sì, è possibile, ma solo in casi particolari | 2   |
| • No, non è possibile                          | 3   |
| • Non sa                                       | 997 |

*Se attualmente occupato e si prende cura di figli o parenti ((C1<>blank) e (HOC1=1 o HOC2=1 o HOC7=1))*

**HOC10.** Per lei, c'è un aspetto del lavoro che rende particolarmente difficile conciliare la vita familiare e professionale?

- |   |     |
|---|-----|
| • Orario di lavoro lungo  | 1   |
| • Programmazione del lavoro complessa o imprevedibile                           | 2   |
| • Troppo tempo necessario per raggiungere il posto di lavoro                    | 3   |
| • Lavoro impegnativo o faticoso   | 4   |
| • Scarsa disponibilità del datore di lavoro e/o dei colleghi                    | 5   |
| • Lavoro a turni, lavoro pomeridiano o serale, lavoro durante il fine settimana | 6   |
| • Rigidità dell'orario di lavoro  | 7   |
| • Altri aspetti (specificare) _____   | 8   |
| • Nessun aspetto  | 9   |
| • Non sa  | 997 |

*Se attualmente non si prende cura di figli con meno di 15 anni (HOC1=2 e HOC2=3) visualizzare il quesito HOC11.*

*Altrimenti se si prende cura di figli con meno di 15 anni (HOC1=1 oppure HOC2=1,2) non visualizzare il quesito HOC11 e porre HOC11=1.*

*Se attualmente non si prende cura di figli con meno di 15 anni e ha tra i 18 e 28 anni ((HOC1=2 e HOC2=3) e 18<=SG21<=28) non visualizzare il quesito HOC11 e porre HOC11=2*

**HOC11.** Nel corso della vita, ha avuto figli di cui si è preso cura? Includa anche eventuali figli di un suo partner.

- |      |   |  |
|------|---|--|
| • Sì | 1 | <i>(passare a HOC11a)</i>  |
| • No | 2 | <i>(se (C1&lt;&gt;blank o E1=1) passare a HOC15; se (C1=blank e E1=2,3) passare a sezione I)</i> |

*Se si è preso cura di figli ed è attualmente occupato o è stato occupato in passato (HOC11=1 e (C1<>blank o E1=1))*

**HOC12.** Facendo riferimento alla sua carriera lavorativa dall'inizio fino adesso, ha mai smesso di lavorare per almeno un mese continuativo per prendersi cura dei propri figli (o di quelli di un suo partner) quando avevano meno di 15 anni?

Includa interruzioni per maternità/paternità, congedo parentale, interruzioni accordate con il datore di lavoro, abbandono del lavoro, chiusura dell'attività o rinvio dell'ingresso nel mercato del lavoro dopo aver completato gli studi.

**RICODIFICATO NELLA VARIABILE HOC12S**

**HOC12a.** Il motivo principale per cui non ha mai lavorato, è perché doveva prendersi cura dei figli propri o del partner)?

- |          |     |                                 |
|----------|-----|---------------------------------|
| • Sì     | 1   | <i>(passare alla sezione I)</i> |
| • No     | 2   | <i>(passare alla sezione I)</i> |
| • Non sa | 997 | <i>(passare alla sezione I)</i> |

*Se ha interrotto e poi ripreso o riprenderà il lavoro (HOC12S=1)*

**HOC13.α.** Considerando tutte le interruzioni dell'attività lavorativa legate alla cura dei figli, per quanto tempo approssimativamente non ha lavorato? Includa, se lo ha utilizzato, il congedo di maternità/paternità o congedo parentale.

**RICODIFICATO NELLA VARIABILE HOC13S**

*Se ha smesso definitivamente di lavorare (HOC12S=2)*

**HOC13.β.** Da quanto tempo ha smesso definitivamente di lavorare per prendersi cura dei figli?

**RICODIFICATO NELLA VARIABILE HOC13S**

*Se ha interrotto temporaneamente o ha smesso definitivamente di lavorare (HOC12S=1,2)*

**HOC14.** Ha utilizzato il congedo parentale (astensione facoltativa) per assentarsi almeno un mese dal lavoro?

- |   |     |
|---|-----|
| • Sì, sia congedo parentale sia congedo per maternità/paternità | 1   |
| • Sì, solo congedo parentale                                    | 2   |
| • No, solo congedo per maternità/paternità                      | 3   |
| • No, né congedo per maternità/paternità né congedo parentale   | 4   |
| • Non sa  | 997 |

*Se attualmente occupato o è stato occupato in passato (C1<>blank o E1=1)*

**HOC15.** Nel corso della vita, ha dovuto assistere figli o parenti di 15 anni o più perché malati, disabili o anziani?

- |          |     |                                 |
|----------|-----|---------------------------------|
| • Sì     | 1   |                                 |
| • No     | 2   | <i>(passare alla sezione I)</i> |
| • Non sa | 997 | <i>(passare alla sezione I)</i> |

*Se attualmente occupato o è stato occupato in passato e si è preso cura nella vita di malati, disabili o anziani ((C1<>blank o E1=1) e HOC15=1)*

**HOC15a.** Ha smesso di lavorare per almeno un mese continuativo per assistere parenti di 15 anni o più malati, disabili o anziani?

*(Se HOC11=1 visualizzare il testo: Consideri anche i figli se avevano 15 anni o più al momento dell'interruzione)*

Includa congedi speciali, interruzioni accordate con il datore di lavoro, abbandono del lavoro, chiusura dell'attività.

- |      |   |
|------|---|
| • Sì | 1 |
| • No | 2 |

*Se attualmente occupato o è stato occupato in passato e si è preso cura nella vita di malati, disabili o anziani ((C1<>blank o E1=1) e HOC15=1)*

**HOC16.** Ha ridotto l'orario lavorativo per almeno un mese per assistere parenti di 15 anni o più malati, disabili o anziani?

*(Se HOC11=1 visualizzare il testo: Consideri anche i figli se avevano 15 anni o più al momento dell'interruzione)*

- |      |   |                                 |
|------|---|---------------------------------|
| • Sì | 1 | <i>(passare alla sezione I)</i> |
| • No | 2 | <i>(passare alla sezione I)</i> |

## SEZIONE I

### Condizione autopercipita attuale e un anno prima e residenza *Per le persone di 15 anni o più*

#### CONDIZIONE ATTUALE

I1α. Nella settimana “DAL .....AL” Lei si considerava occupato, disoccupato, casalinga, studente o ritirato dal lavoro?

*Se B1=3*

I1β. Nella settimana “DAL .....AL” Lei si considerava occupato, disoccupato, casalinga, studente o ritirato dal lavoro o inabile al lavoro?

- |   |  |
|---|--|
| • Occupato                                      | 1 <i>(se F10=7 oppure E14=1 o E15=1 oppure SG21&gt;54 passare a I1bis; altrimenti a I5)</i>          |
| • Disoccupato alla ricerca di nuova occupazione | 2 <i>(se F10=7 oppure E14=1 o E15=1 oppure (SG21&gt;54 e E1=1) passare a I1bis; altrimenti a I5)</i> |
| • Disoccupato in cerca di prima occupazione     | 3 <i>(passare a I3)</i>  |
| • Casalinga/o<br><i>(SG21&gt;54 e</i>           | 4 <i>(se F10=7 oppure E14=1 o E15=1 oppure</i>   |
|   | <i>E1=1) passare a I1bis; altrimenti a I5)</i>   |
| • Studente                                      | 5 <i>(passare a I3)</i>  |
| • Ritirato/a dal lavoro                         | 6  |
| • Inabile al lavoro                             | 7 <i>(se F10=7 oppure E14=1 o E15=1 oppure (SG21&gt;54 e E1=1) passare a I1bis; altrimenti a I5)</i> |
| • In altra condizione                           | 9 <i>(se F10=7 oppure E14=1 o E15=1 oppure (SG21&gt;54 e E1=1) passare a I1bis; altrimenti a I5)</i> |

I1BIS. Lei percepisce una pensione da lavoro (anzianità o vecchiaia)?

RISERVATO ISTAT

I2. Quanti anni aveva quando ha iniziato a ricevere la pensione?

RISERVATO ISTAT

*se [(E1=1 oppure C1<>blank) e (I1BIS=1,2)], cioè ha lavorato in passato oppure è occupato e alla I1bis risponde 1 o 2, porre il quesito, altrimenti non visualizzare il quesito e passare a I5*

I3α. Quanti anni di contributi sono stati versati per ottenere la pensione? Consideri anche eventuali periodi riscattati (ad esempio, università, servizio militare)

*Se I1bis=1*

I3β. Quanti anni di contributi sono stati versati finora per la pensione da lavoro? Consideri anche eventuali periodi riscattati (ad esempio, università, servizio militare e tutti i contributi indipendentemente dalla gestione)

*Se I1bis=2*

RISERVATO ISTAT

#### CONDIZIONE AUTOPERCEPITA UN ANNO PRIMA

I5α. A “MESE INDAGINE” del “ANNO PRECEDENTE INDAGINE” Lei si considerava occupato, disoccupato, casalinga, studente o ritirato dal lavoro?

I5β. A “MESE INDAGINE” del “ANNO PRECEDENTE INDAGINE” Lei si considerava occupato, disoccupato, casalinga, studente o ritirato dal lavoro o inabile al lavoro?

*Se B1=3*

- Occupato 1
- Disoccupato alla ricerca di nuova occupazione 2 *(passare a I12)*
- Disoccupato in cerca di prima occupazione 3 *(passare a I12)*
- Casalinga/o 4 *(passare a I12)*
- Studente 5 *(passare a I12)*
- Ritirato dal lavoro 6 *(passare a I12)*
- Inabile al lavoro 7 *(passare a I12)*
- In altra condizione 9 *(passare a I12)*

**I6. Lei svolgeva:**

**RICODIFICATA anche NELLA VARIABILE DIPINP**

- Un lavoro alle dipendenze 1 *(passare a I9)*
- Un lavoro di:
- Collaborazione coordinata e continuativa (con o senza progetto) 2 *(passare a I10)*
- Prestazione d'opera occasionale 3 *(passare a I10)*
- Un lavoro autonomo come:
- Imprenditore 4 *(passare a I8)*
- Libero professionista 5 *(passare a I8)*
- Lavoratore in proprio 6 *(passare a I8)*
- Coadiuvante nell'azienda di un familiare 7 *(passare a I7α)*
- Socio di cooperativa 8 *(passare a I7β)*

**I7α. Lei era assunto/a con un contratto di lavoro alle dipendenze?**

- Sì, Contratto di lavoro alle dipendenze 1 *(passare a I9)*
- No 3 *(passare a I10)*

**I7β. Lei era assunto/a con un contratto di lavoro alle dipendenze o con contratto di collaborazione coordinata e continuativa?**

- Sì, Contratto di lavoro alle dipendenze 1 *(passare a I9)*
- Sì, Contratto di collaborazione coordinata e continuativa (con o senza progetto) 2 *(passare a I10)*
- No 3 *(passare a I10)*

**I8. Lei aveva dei dipendenti? Se l'aiutavano dei familiari o altre persone senza essere pagati non li consideri**

- Sì 1 *(passare a I10)*
- No 2 *(passare a I10)*

**I9. Il suo lavoro era a termine (lavoro a tempo determinato), oppure non aveva una scadenza (lavoro a tempo indeterminato)?**

- A termine (tempo determinato) 1
- A tempo indeterminato (senza una scadenza) 2
- Non sa 997

## ATTIVITÀ ECONOMICA

**I10α.** Cosa faceva l'Ente o l'Azienda presso la quale lavorava? (Indichi i principali beni o servizi prodotti)

*Se I6=1 o (I6=7,8 e I7=1), cioè è un dipendente*

RISERVATO ISTAT

**I10β.** Quale era l'attività principale che svolgeva e quali erano i beni e servizi prodotti?

*Se I6=2,3,4,5,6 o (I6=7,8 e I7=2,3), cioè è un lavoratore autonomo*

RISERVATO ISTAT

**I11\_c.** Codifica della attività economica

*Codifica a 4 digit in base all'allegato "Classificazione delle attività economiche"*

DISPONIBILE NELLA VARIABILE RICOSTRUITA ATE2DP E RICODIFICATA IN CAT12P, CAT5P, CAT3P

## RESIDENZA UN ANNO PRIMA

**I12.** A "MESE INDAGINE" del "ANNO INDAGINE-1" risiedeva a "COMUNE"?

- Sì 1
- No 2 *(passare a I14)*

**I13.** E a "MESE INDAGINE" del "ANNO INDAGINE-2" risiedeva a "COMUNE"?

- Sì 1 *(passare a I17)*
- No 2

**I14.** Dove risiedeva:

RICODIFICATA NELLA VARIABILE DOVRIS

**I15A.** In quale comune?

RICODIFICATA NELLA VARIABILE REGPRE *(In quale regione?)*

RICODIFICATA NELLA VARIABILE PROPRE *(In quale provincia?)*

**I16.** In quale Stato estero?

RICODIFICATA NELLA VARIABILE RAPSES

## LUOGO DI NASCITA DEI GENITORI

**I16E.** Suo padre è nato in Italia o all'estero?

RISERVATO ISTAT

**I16F.** In quale Stato estero?

RISERVATO ISTAT

**I16G.** Sua madre è nata in Italia o all'estero?

RISERVATO ISTAT

**I16H.** In quale Stato estero?

RISERVATO ISTAT

**I17.** Data di fine dell'intervista individuale

RISERVATO ISTAT

**I18.** Orario di fine dell'intervista individuale

RISERVATO ISTAT

## VARIABILI RICOSTRUITE

**ANNO**      **Anno di riferimento**  
                  ■ Anno 0000

**TRIM**      **Trimestre di riferimento**  
                  ■ Primo trimestre 1  
                  ■ Secondo trimestre 2  
                  ■ Terzo trimestre 3  
                  ■ Quarto trimestre 4

**ANNOES**      **Anno di estrazione della famiglia campione**  
*RISERVATO ISTAT*

**RIP5**      **Ripartizione geografica in 5 classi**  
                  ■ Nord ovest 1  
                  ■ Nord est 2  
                  ■ Centro 3  
                  ■ Sud 4  
                  ■ Isole 5

**RIP3**      **Ripartizione geografica in 3 classi**  
                  ■ Nord 1  
                  ■ Centro 2  
                  ■ Mezzogiorno 3

**REG**      **Regione di residenza**  
*Vedere Allegato Regioni*

**CODCOM**      **Comune di residenza**  
*RISERVATO ISTAT*

**CODQUA**      **Codice quartina di appartenenza della famiglia**  
*RISERVATO ISTAT*

**CODFAM**      **Codice famiglia**  
*RISERVATO ISTAT*

**INDIV**      **Codice identificativo dell'individuo all'interno della famiglia**  
*RISERVATO ISTAT*

**WAVQUA**      **Wave di quartina o Gruppo di rotazione \***  
                  ■ Prima intervista 1  
                  ■ Seconda intervista 2  
                  ■ Terza intervista 3  
                  ■ Quarta intervista 4

*\* Per un uso corretto di questa variabile vedere lo schema di rotazione sul volume ISTAT (2006) - Metodi e norme, n. 32 - "La rilevazione sulle forze di lavoro: contenuti, metodologie, organizzazione" all'indirizzo [http://www.istat.it/dati/catalogo/20060830\\_00/](http://www.istat.it/dati/catalogo/20060830_00/)*

**NASSES**      **Stato estero di nascita**  
*Vedere Allegato Stati Esteri*

**CITTAD**      **Cittadinanza**  
                  ■ Cittadino Italiano 1  
                  ■ Cittadino straniero UE (27 paesi) 2  
                  ■ Cittadino straniero non UE 3

**CITSES**      **Cittadinanza straniera**  
*Vedere Allegato Stati Esteri*

<b>ETAM</b>	<b>Età in anni compiuti (con ricodifiche per MFR)</b>	
	▪ 0-2	00
	▪ 3-5	03
	▪ 6-10	06
	▪ 11-14	11
	▪ 15	15
	▪ 16	16
	▪ -----	-----
	▪ -----	-----
	▪ 73	73
	▪ 74	74
	▪ 75 e +	75
<b>CLETAD</b>	<b>Classi di età decennali</b>	
	▪ 0-14	1
	▪ 15-24	2
	▪ 25-34	3
	▪ 35-44	4
	▪ 45-54	5
	▪ 55-64	6
	▪ 65-74	7
	▪ 75 e +	8
<b>CLETAQ</b>	<b>Classi di età quinquennali</b>	
	▪ 0-14	01
	▪ 15-19	02
	▪ 20-24	03
	▪ 25-29	04
	▪ 30-34	05
	▪ 35-39	06
	▪ 40-44	07
	▪ 45-49	08
	▪ 50-54	09
	▪ 55-59	10
	▪ 60-64	11
	▪ 65-69	12
	▪ 70-74	13
	▪ 75 e +	14
<b>CLETAS</b>	<b>Classi di età quinquennali con disaggregazione dei minori di 14 anni</b>	
	▪ 0-2	01
	▪ 3-5	02
	▪ 6-10	03
	▪ 11-14	04
	▪ 15-19	05
	▪ 20-24	06
	▪ 25-29	07
	▪ 30-34	08
	▪ 35-39	09
	▪ 40-44	10
	▪ 45-49	11
	▪ 50-54	12
	▪ 55-59	13
	▪ 60-64	14
	▪ 65-69	15
	▪ 70-74	16
	▪ 75 e +	17

**TISTUD****Titolo di studio a 10 modalità**

- Nessun titolo 1
- Licenza elementare / Attestato di valutazione finale 2
- Licenza media (dall'anno 2007 denominata "Diploma di Istruzione secondaria di I grado") o avviamento professionale (conseguito non oltre all'anno 1965) 3
- Diploma di qualifica professionale di scuola secondaria superiore (di II grado) di 2-3 anni che non permette l'iscrizione all'Università / Attestato IFP di qualifica professionale triennale (operatore)/ Diploma professionale IFP di tecnico (quarto anno) (dal 2005) 4
- Diploma di maturità / Diploma di istruzione secondaria superiore (di II grado) di 4-5 anni che permette l'iscrizione all'Università/Certificato di specializzazione tecnica superiore IFTS (dal 2000)/ Diploma di tecnico superiore ITS (corsi biennali) (dal 2013) 5
- Diploma di Accademia (Belle Arti, Nazionale di arte drammatica, Nazionale di Danza), Istituto superiore Industrie artistiche, Conservatorio di musica statale, Istituto di Musica Pareggiato 6
- Diploma universitario di due/tre anni, Scuola diretta a fini speciali, Scuola parauniversitaria 7
- Laurea di primo livello (triennale) 8
- Laurea specialistica/magistrale biennale 9
- Laurea di 4-6 anni: laurea del vecchio ordinamento o laurea specialistica/magistrale a ciclo unico 10

**EDULEV****Titolo di studio a 6 modalità**

- Nessun titolo 1
- Licenza elementare 2
- Licenza media 3
- Diploma 2-3 anni 4
- Diploma 4-5 anni 5
- Laurea 6

**COISTR****Corso d'istruzione a 11 modalità**

- Scuola elementare (scuola primaria) 1
- Scuola media (scuola secondaria di primo grado) 2
- Percorsi triennali o IV anno di istruzione e formazione professionale IFP 3
- Scuola secondaria di II grado di 5 anni/ Percorsi di istruzione e formazione tecnica superiore IFTS/ Istituti tecnici superiori ITS 4
- Conservatorio di musica, Istituto Musicale Pareggiato, Accademia di Belle Arti, Accademia di Danza, Accademia di arte drammatica, Istituto Superiore Industrie Artistiche e altri Istituti abilitati a rilasciare titoli di alta formazione artistica e musicale 5
- Corso di Laurea di primo livello (triennale), Corso di Diploma universitario di due/tre anni, Scuola diretta a fini speciali, Scuola parauniversitaria 7
- Corso di Laurea specialistica/magistrale biennale 8
- Corso di Laurea di 4-6 anni: laurea del vecchio ordinamento o laurea specialistica/magistrale a ciclo unico 9
- Corso di specializzazione post-laurea o post-Diploma accademico AFAM (compresi master di 1° e 2° livello) 10
- Dottorato di ricerca o Corso di Diploma accademico di formazione alla ricerca AFAM 11



## Condizione Professionale

<b>COND3</b>	<b>Condizione professionale a 3 modalità</b>	
	▪ Occupati	1
	▪ Persone in cerca	2
	▪ Inattivi	3
<b>COND10</b>	<b>Condizione professionale a 10 modalità</b>	
	▪ Occupati	01
	▪ Persone in cerca, con precedenti esperienze, ex-occupati	02
	▪ Persone in cerca, con precedenti esperienze, ex-inattivi	03
	▪ Persone in cerca, senza precedenti esperienze	04
	▪ Inattivi in età lavorativa, cercano non attivamente ma disponibili	05
	▪ Inattivi in età lavorativa, cercano ma non disponibili	06
	▪ Inattivi in età lavorativa, non cercano ma disponibili	07
	▪ Inattivi in età lavorativa, non cercano e non disponibili (anche militari di leva e inabili al lavoro)	08
	▪ Inattivi in età non lavorativa, meno di 15 anni	09
	▪ Inattivi in età non lavorativa, più di 64 anni	10

## Attività Principale

<b>DIPIND</b>	<b>Dipendenti - Indipendenti attività principale</b>	
	▪ Dipendente	1
	▪ Indipendente	2
<b>DIPAUT</b>	<b>Posizione nella professione attività principale</b>	
	▪ Dipendente	1
	▪ Collaboratore	2
	▪ Autonomo	3
<b>POSPRO</b>	<b>Posizione nella professione dettagliata</b>	
	▪ Dirigente	01
	▪ Quadro	02
	▪ Impiegato	03
	▪ Operaio	04
	▪ Apprendista	05
	▪ Lavoratore presso il proprio domicilio per conto di un'impresa	06
	▪ Imprenditore	07
	▪ Libero professionista	08
	▪ Lavoratore in proprio	09
	▪ Socio di cooperativa	10
	▪ Coadiuvante nell'azienda di un familiare	11
	▪ Collaborazione coordinata e continuativa	12
	▪ Prestazione d'opera occasionale	13
<b>ASSOCC</b>	<b>Assente dal lavoro (classificato come occupato: Si - No)</b>	
	▪ Sì	1
	▪ No	2
<b>DETIND</b>	<b>Lavoro a tempo determinato o indeterminato (per i dipendenti)</b>	
	▪ Tempo determinato	1
	▪ Tempo indeterminato	2
<b>PIEPAR</b>	<b>Lavoro a tempo pieno/parziale</b>	
	▪ Tempo pieno	1
	▪ Tempo parziale	2
<b>DURATT</b>	<b>Durata del lavoro attuale (in mesi)</b> (periodo che intercorre tra l'inizio dell'attuale lavoro e la settimana di riferimento)	
	▪ n.d.	999

<b>INIATT</b>	<b>Inizio del lavoro attuale</b>	
	▪ Nelle ultime 13 settimane	001
	▪ Oltre 13 settimane	002
	▪ Non sa	997
<b>ORELAV</b>	<b>Ore complessivamente lavorate</b>	
	▪ n.d.	999
<b>PROF1</b>	<b>Professione attività principale 1 digit</b> <i>Vedere Allegato Professioni a 1 digit</i>	
<b>PROF3</b>	<b>Professione attività principale 3 digit</b> <i>Vedere Allegato Professioni a 3 digit</i>	
<b>PROFM</b>	<b>Professione attività principale 4 digit</b> <i>Vedere Allegato Professioni a 4 digit</i>	
<b>ATE2D</b>	<b>Attività economica principale 2 digit</b> <i>Vedere Allegato ATECO a 2 digit</i>	
<b>CAT12</b>	<b>Ateco 12 classi</b> <i>Vedere Allegato ATECO a 12 classi</i>	
<b>CAT5</b>	<b>Ateco 5 classi</b> <i>Vedere Allegato ATECO a 5 classi</i>	
<b>CAT3</b>	<b>Ateco 3 classi</b> <i>Vedere Allegato ATECO a 3 classi</i>	
<b>REGSPE</b>	<b>Codice regione dove lavora più spesso</b> <i>Vedere Allegato Regioni</i>	
<b>PROSPE</b>	<b>Codice provincia dove lavora più spesso</b> <i>Vedere Allegato Province/Città metropolitane</i>	
<b>REGTRA</b>	<b>Codice regione in cui abitava prima</b> <i>Vedere Allegato Regioni</i>	
<b>PROTRA</b>	<b>Codice provincia in cui abitava prima</b> <i>Vedere Allegato PROVINCE/CITTÀ METROPOLITANE</i>	
<b>MOTPAR</b>	<b>Motivo del Part time</b>	
	• Studia o segue corsi di formazione professionale	1
	• Malattia, problemi di salute personali	2
	• Per prendersi cura dei figli, di bambini e/o di altre persone non autosufficienti	3
	• Svolge un secondo lavoro	4
	• Altri motivi familiari (esclusa cura dei figli o di altre persone)	5
	• Avere a disposizione più tempo libero	6
	• Altri motivi	7

**TROLAV Modalità della collocazione lavorativa**

- Ha risposto ad annunci sui giornali, internet, bacheche ecc. 001
- Si è rivolto direttamente al datore di lavoro 002
- Contattato direttamente dal datore di lavoro 003
- Attraverso parenti, amici o conoscenti 004
- Concorso pubblico (comprese le graduatorie per gli insegnanti) 005
- Struttura di intermediazione pubblica diversa da un Centro pubblico per l'impiego 006
- Agenzia di somministrazione (ex interinale) o altra agenzia privata di intermediazione 007
- Segnalazione di una scuola, dell'università, di centri di formazione 008
- Precedenti esperienze (stage, tirocini, lavori di breve durata) nella stessa impresa dove lavora oggi 009
- Inizio di un'attività autonoma 010
- Altro tipologia 011
- Non sa 997

**LAVSPE****Luogo di lavoro abituale**

- Nel comune di residenza 1
- Altro comune della stessa provincia 2
- Altra provincia nella stessa regione 3
- Altra regione 4
- All'estero 5

**LLASES****Luogo di lavoro abituale all'estero (codifica stato estero)***Vedere Allegato Stati Esteri***TRACOM****Trasferimento per lavoro attuale**

- Sì, da altro comune della stessa provincia 001
- Sì, da altra provincia della stessa regione 002
- Sì, da altra regione 003
- Sì, dall'estero 004
- No 005
- Sì, ma poi è tornato nella provincia di residenza 006
- Non sa 997

**RETRIC Retribuzione netta del mese scorso escluse altre mensilità (tredicesima, quattordicesima, ecc.) e voci accessorie non percepite regolarmente tutti i mesi (premi di produttività annuali, arretrati, indennità per missioni, straordinari non abituali, ecc.)**

- Fino a 250 euro 250
- 260 260
- 270 270
- ----- -----
- ----- -----
- ----- -----
- 2980 2980
- 2990 2990
- 3000 euro o più 3000

**Attività Secondaria****DIPINS****Dipendenti - Indipendenti attività secondaria**

- Dipendente 1
- Indipendente 2

**DIPAUS****Posizione nella professione attività secondaria**

- Dipendente 1
- Collaboratore 2
- Autonomo 3

<b>PROF1S</b>	<b>Professione secondaria 1 digit</b> <i>Vedere Allegato Professioni a 1 digit</i>	
<b>PROF3S</b>	<b>Professione secondaria 3 digit</b> <i>Vedere Allegato Professioni a 3 digit</i>	
<b>PROFSM</b>	<b>Professione attività secondaria 4 digit</b> <i>Vedere Allegato Professioni a 4 digit</i>	
<b>ATE2DS</b>	<b>Attività economica secondaria 2 digit</b> <i>Vedere Allegato ATECO a 2 digit</i>	
<b>CAT12S</b>	<b>Ateco 12 classi per il secondo lavoro</b> <i>Vedere Allegato ATECO a 12 classi</i>	
<b>CAT5S</b>	<b>Ateco 5 classi per il secondo lavoro</b> <i>Vedere Allegato ATECO a 5 classi</i>	
<b>CAT3S</b>	<b>Ateco 3 classi per il secondo lavoro</b> <i>Vedere Allegato ATECO a 3 classi</i>	
<b>Precedente esperienza di lavoro (per i non occupati)</b>		
<b>ESPLAV</b>	<b>Ha precedenti esperienze</b>	
	▪ Ha precedenti esperienze lavorative	1
	▪ Non ha precedenti esperienze lavorative	2
<b>DURNO</b>	<b>Durata della non occupazione (in mesi)</b> (periodo che intercorre tra la conclusione della precedente esperienza lavorativa e la settimana di riferimento)	
	▪ n.d.	999
<b>DURRIC</b>	<b>Durata della ricerca (in mesi)</b>	
	▪ n.d.	999
<b>DURAD</b>	<b>Durata della disoccupazione (in mesi)</b> (minimo tra la durata della non occupazione e la durata della ricerca)	
	▪ n.d.	999
<b>DIPINE</b>	<b>Dipendenti - Indipendenti precedente esperienza di lavoro</b>	
	▪ Dipendente	1
	▪ Indipendente	2
<b>DIPAUE</b>	<b>Posizione nella professione precedente esperienza di lavoro</b>	
	▪ Dipendente	1
	▪ Collaboratore	2
	▪ Autonomo	3
<b>PROF1E</b>	<b>Professione precedente esperienza di lavoro 1 digit</b> <i>Vedere Allegato Professioni a 1 digit</i>	
<b>PROF3E</b>	<b>Professione precedente esperienza di lavoro 3 digit</b> <i>Vedere Allegato Professioni a 3 digit</i>	
<b>PROFEM</b>	<b>Professione precedente esperienza di lavoro 4 digit</b> <i>Vedere Allegato Professioni a 4 digit</i>	
<b>ATE2DE</b>	<b>Attività economica precedente esperienza di lavoro 2 digit</b> <i>Vedere Allegato ATECO a 2 digit</i>	
<b>CAT12E</b>	<b>Ateco 12 classi per la precedente esperienza di lavoro</b> <i>Vedere Allegato ATECO a 12 classi</i>	

<b>CAT5E</b>	<b>Ateco 5 classi per la precedente esperienza di lavoro</b> <i>Vedere Allegato ATECO a 5 classi</i>	
<b>CAT3E</b>	<b>Ateco 3 classi per la precedente esperienza di lavoro</b> <i>Vedere Allegato ATECO a 3 classi</i>	
<b>DIPINA</b>	<b>Dipendenti - Indipendenti assenti</b>	
	▪ Dipendente	1
	▪ Indipendente	2
<b>DIPAUA</b>	<b>Posizione nella professione assenti</b>	
	▪ Dipendente	1
	▪ Collaboratore	2
	▪ Autonomo	3
<b>Condizione professionale e residenza anno precedente</b>		
<b>DIPINP</b>	<b>Dipendenti - Indipendenti anno precedente</b>	
	▪ Dipendente	1
	▪ Indipendente	2
<b>DIPAUP</b>	<b>Posizione nella professione anno precedente</b>	
	▪ Dipendente	1
	▪ Collaboratore	2
	▪ Autonomo	3
<b>ATE2DP</b>	<b>Attività economica anno precedente 2 digit</b> <i>Vedere Allegato ATECO a 2 digit</i>	
<b>CAT12P</b>	<b>Ateco 12 classi anno precedente</b> <i>Vedere Allegato ATECO a 12 classi</i>	
<b>CAT5P</b>	<b>Ateco 5 classi anno precedente</b> <i>Vedere Allegato ATECO a 5 classi</i>	
<b>CAT3P</b>	<b>Ateco 3 classi anno precedente</b> <i>Vedere Allegato ATECO a 3 classi</i>	
<b>REGPRE</b>	<b>Codice regione residenza anno precedente</b> <i>Vedere Allegato Regioni</i>	
<b>PROPRE</b>	<b>Codice provincia residenza anno precedente</b> <i>Vedere Allegato Province/ Città metropolitane</i>	
<b>DOVRIS</b>	<b>Residenza anno precedente</b>	
	▪ In altro comune della stessa provincia	1
	▪ In altra provincia nella stessa regione	2
	▪ In altra regione	3
	▪ All'estero	4
<b>RAPSES</b>	<b>Residenza anno precedente (codifica stato estero)</b> <i>Vedere allegato Stati Esteri</i>	

## Variabili familiari

### STACIM

#### Stato civile

- |   |  |   |
|---|--|---|
| ▪ | Celibe/ nubile   | 1 |
| ▪ | Coniugato/a coabitante col coniuge                       | 2 |
| ▪ | Separato/a di fatto/ Separato/a legalmente/ Divorziato/a | 3 |
| ▪ | Vedovo/a   | 6 |

### RELPARM

#### Relazione di parentela

- |   |   |    |
|---|---|----|
| ▪ | Persona di riferimento (PR)   | 01 |
| ▪ | Coniuge di "PR"   | 02 |
| ▪ | Convivente di "PR"  | 03 |
| ▪ | Genitore (coniuge del genitore, convivente del genitore) di "PR"  | 04 |
| ▪ | Genitore (coniuge del genitore, convivente del genitore) del coniuge o del convivente di "PR" (Suocero/a) | 05 |
| ▪ | Figlio di "PR" nato dall'ultimo matrimonio (o convivenza)   | 06 |
| ▪ | Figlio di "PR" o del coniuge o del convivente nato da precedente matrimonio o convivenza                  | 07 |
| ▪ | Coniuge del figlio di "PR" (o del coniuge o convivente di "PR") (Genero/Nuora)                            | 08 |
| ▪ | Convivente del figlio di "PR" (o del coniuge o convivente di "PR")  | 09 |
| ▪ | Nipote (= figlio del figlio) di "PR" (o del coniuge o convivente di "PR")                                 | 10 |
| ▪ | Nipote (= figlio del fratello/sorella) di "PR" (o del coniuge o convivente di "PR")                       | 11 |
| ▪ | Fratello/sorella di "PR"  | 12 |
| ▪ | Fratello/sorella del coniuge o convivente di "PR" (Cognato/a)   | 13 |
| ▪ | Coniuge del fratello/sorella di PR (o del coniuge o convivente di "PR") (Cognato/a)                       | 14 |
| ▪ | Convivente del fratello/sorella di PR (o del coniuge o convivente di "PR")                                | 15 |
| ▪ | Altro parente di PR (o del coniuge o convivente di "PR")  | 16 |
| ▪ | Altra persona convivente non legata da vincoli di parentela   | 17 |

### AMATRI

#### Anno di matrimonio

- |   |      |      |
|---|------|------|
| ▪ | Anno | 0000 |
|---|------|------|

### MFRFAM

#### Codice famiglia per MFR (ricodificato con metodo casuale)

**MFRIND** Codice identificativo dell'individuo all'interno della famiglia per MFR (ricodificato con metodo casuale)

### NN2M

#### Numero nucleo 2

- |   |  |   |
|---|--|---|
| ▪ | Codice identificativo del nucleo familiare | 0 |
|---|--|---|

### RPN2M

#### Relazione di parentela nel nucleo 2

- |   |                                      |   |
|---|--------------------------------------|---|
| ▪ | Persona isolata                      | 0 |
| ▪ | Capo nucleo                          | 1 |
| ▪ | Coniuge o convivente del capo nucleo | 2 |
| ▪ | Figlio                               | 3 |

<b>TFM</b>	<b>Tipologia familiare</b>	
	▪ Persona sola	01
	▪ Genitore con figli non celibi o nubili	02
	▪ Insieme di parenti	03
	▪ Insieme di parenti più altri	04
	▪ Insieme di persone non parenti	05
	▪ Coppia coniugata senza figli e senza persone isolate	06
	▪ Coppia non coniugata senza figli e senza persone isolate	07
	▪ Coppia coniugata con figli e senza persone isolate	08
	▪ Coppia non coniugata con figli e senza persone isolate	09
	▪ Genitore maschio celibe solo con figli e senza persone isolate	10
	▪ Genitore maschio coniugato non convivente solo con figli e senza persone isolate	11
	▪ Genitore maschio separato o divorziato solo con figli e senza persone isolate	12
	▪ Genitore maschio vedovo solo con figli e senza persone isolate	14
	▪ Genitore femmina nubile sola con figli e senza persone isolate	15
	▪ Genitore femmina coniugata non convivente sola con figli e senza persone isolate	16
	▪ Genitore femmina separata o divorziata sola con figli e senza persone isolate	17
	▪ Genitore femmina vedova sola con figli e senza persone isolate	19
	▪ Coppia coniugata senza figli e con persone isolate	20
	▪ Coppia non coniugata senza figli e con persone isolate	21
	▪ Coppia coniugata con figli e persone isolate	22
	▪ Coppia non coniugata con figli e persone isolate	23
	▪ Genitore maschio celibe solo con figli e persone isolate	24
	▪ Genitore maschio coniugato non convivente solo con figli e persone isolate	25
	▪ Genitore maschio separato / divorziato solo con figli e persone isolate	26
	▪ Genitore maschio vedovo solo con figli e persone isolate	28
	▪ Genitore femmina nubile sola con figli e persone isolate	29
	▪ Genitore femmina coniugata non convivente sola con figli e persone isolate	30
	▪ Genitore femmina separata / divorziato sola con figli e persone isolate	31
	▪ Genitore femmina vedova sola con figli e persone isolate	33
	▪ Binucleare con due generazioni e senza altre persone	34
	▪ Binucleare di tipo fraterno senza altre persone	35
	▪ Binucleare di altro tipo senza altre persone	36
	▪ Binucleare con due generazioni e altre persone	37
	▪ Binucleare di tipo fraterno con altre persone	38
	▪ Binucleare di altro tipo con altre persone	39
	▪ Tre o più nuclei senza altre persone	40
	▪ Tre o più nuclei con altre persone	41
<b>TN2M</b>	<b>Tipo nucleo 2</b>	
	▪ Persona isolata	0
	▪ Coppia con figli	1
	▪ Coppia senza figli	2
	▪ Monogenitore maschio	3
	▪ Monogenitore femmina	4

## Variabili Eurostat

### INCDEC

#### Monthly (take-home) pay from main job

▪ Decile 1	01
▪ Decile 2	02
▪ Decile 3	03
▪ Decile 4	04
▪ Decile 5	05
▪ Decile 6	06
▪ Decile 7	07
▪ Decile 8	08
▪ Decile 9	09
▪ Decile 10	10
▪ Not applicable	99

### HATLEV

#### Highest level of education or training successfully completed

▪ No formal education or below ISCED 1	000
▪ ISCED 1	100
▪ ISCED 2 (incl. ISCED 3 programmes of duration less than 2 years)	200
▪ ISCED 3 programme duration of 2 years and more, sequential (i.e. access to next ISCED 3 programme only)	302
▪ ISCED 3 programme duration of 2 years and more, terminal or access to ISCED 4 only	303
▪ ISCED 3 with access to ISCED 5, 6 or 7	304
▪ ISCED 3 programme of duration of 2 years and more, without possible distinction of access to other ISCED levels	300
▪ ISCED 4	400
▪ ISCED 5	500
▪ ISCED 6	600
▪ ISCED 7	700
▪ ISCED 8	800
▪ Not applicable (child less than 15 years)	999

### ISCO3D.

#### Occupation

*Codifica a 3 digit in base all'allegato "Classificazione delle professioni ISCO88-COM"*

### EDUCST

#### Student or apprentice in regular education during the last four weeks

▪ Has been a student or an apprentice	1
▪ Person in regular education but on holiday	3
▪ Has not been a student or apprentice	2
▪ Not applicable (child less than 15 years)	9

### COURAT

#### Did you attend any courses, seminars, conferences or receive private lessons or instruction outside the regular education system (hereafter referred to as taught-learning activities) within the last four weeks?

▪ Yes	1
▪ No	2
▪ Not applicable (child less than 15 years)	9



## Variabili Ricostruite Modulo ad HOC

HOC3s_01	Ha figli (in casa o fuori) per i quali utilizza la baby sitter <i>(0=No; 1=Si)</i>	0/1
HOC3s_02	Ha figli (in casa o fuori) per i quali utilizza l'asilo nido <i>(0=No; 1=Si)</i>	0/1
HOC3s_03	Ha figli (in casa o fuori) per i quali utilizza la scuola materna <i>(0=No; 1=Si)</i>	0/1
HOC3s_04	Ha figli (in casa o fuori) per i quali utilizza pre-scuola o post-scuola <i>(0=No; 1=Si)</i>	0/1
HOC3s_05	Ha figli (in casa o fuori) per i quali utilizza la ludoteca <i>(0=No; 1=Si)</i>	0/1
HOC3s_06	Ha figli (in casa o fuori) per i quali utilizza un altro servizio <i>(0=No; 1=Si)</i>	0/1
HOC4a5	Affida regolarmente la cura dei figli a persone o parenti non pagati? <ul style="list-style-type: none"> <li>▪ No, se ne occupa da solo/partner 1</li> <li>▪ Sì, parenti/altre persone non pagate 2</li> <li>▪ No, figli autosufficienti 3</li> <li>▪ Altro 4</li> <li>▪ Non sa 5</li> </ul>	
HOC12S	Considerando la carriera lavorativa dall'inizio fino adesso, ha mai smesso di lavorare per almeno un mese continuativo per prendersi cura dei propri figli (o di quelli di un suo partner) quando avevano meno di 15 anni? Includa interruzioni per maternità/paternità, congedo parentale, interruzioni accordate con il datore di lavoro, abbandono del lavoro, chiusura dell'attività o rinvio dell'ingresso nel mercato del lavoro dopo aver completato gli studi. <ul style="list-style-type: none"> <li>▪ Sì, ha interrotto e poi ripreso o riprenderà il lavoro (inclusa maternità obbligatoria) 1</li> <li>▪ Sì, ha smesso definitivamente di lavorare 2</li> <li>▪ No 3</li> </ul>	
HOC13S	Considerando tutte le interruzioni dell'attività lavorativa legate alla cura dei figli, per quanto tempo approssimativamente non ha lavorato? O da quanto tempo ha smesso definitivamente di lavorare per prendersi cura dei figli? Includa, se lo ha utilizzato, il congedo di maternità/paternità o congedo parentale. <ul style="list-style-type: none"> <li>▪ Meno di 6 mesi 1</li> <li>▪ Da più di 6 mesi a 1 anno 2</li> <li>▪ Da più di 1 anno 3</li> <li>▪ Non sa 997</li> </ul>	

**CLETA\_PICC\_I Classe di età del figlio più piccolo coabitante**

▪ 0-2	1
▪ 3-5	2
▪ 6-10	3
▪ 11-14	4

**CLETA\_PICC\_F Classe di età del figlio più piccolo non coabitante**

▪ 0-2	1
▪ 3-5	2
▪ 6-10	3
▪ 11-14	4

**CLETA\_PICC Classe di età del figlio più piccolo**

▪ 0-2	1
▪ 3-5	2
▪ 6-10	3
▪ 11-14	4

**Coefficiente di riporto all'universo per il modulo ad hoc**

**COEFMH**      Coefficiente di riporto all'universo      00000,0

## ALLEGATI

### **ALLEGATO 4: CODICI DEI TITOLI DI STUDIO PER I QUESITI SG25 E H3**

Se TISTUD=4 codificare SG25 con i seguenti codici :

<b>Codice</b>	<b>Diploma di qualifica professionale di scuola superiore di 2-3 anni che non permette l'iscrizione all'Università</b>
1	Ist. prof. per l'agricoltura
2	Ist. prof. per l'industria e l' artigianato
3	Marinaro
4	Ist. prof. per i servizi commerciali, turistici e pubblicità
5	Ist. prof. per i servizi alberghieri, ristorazione
6	Ist. prof. per i servizi sociali
7	Ist. prof. per programmatori
8	Altro Istituto professionale
9	Scuola magistrale - 3 anni, fino al 1998 (licenza di scuola magistrale)
10	Istituto d'arte - 3 anni (licenza di maestro d'arte)
997	Non sa

Se COISTR=3 codificare H3 con i seguenti codici:

<b>Codice</b>	<b>SG24=13 Attestato di qualifica professionale/Diploma professionale di tecnico (Percorsi triennali/quadriennali di istruzione e formazione (IFP)  Se H2=3 Percorsi triennali/quadriennali di istruzione e formazione professionale (IFP) Corso di scuola secondaria di secondo grado di 3 anni che non permette l'iscrizione all'Università</b>
1	Operatore dell'abbigliamento
2	Operatore delle calzature
3	Operatore delle produzioni chimiche
4	Operatore edile
5	Operatore elettrico
6	Operatore elettronico
7	Operatore grafico Stampa e allestimento
8	Operatore grafico Multimedia
9	Operatore di impianti termoidraulici
10	Operatore delle lavorazioni artistiche
11	Operatore del legno
12	Operatore delle imbarcazioni da diporto
13	Operatore del benessere Estetica
14	Operatore alla riparazione dei veicoli a motore
15	Operatore meccanico / elettrico / elettronico / di impianti termoidraulici
16	Operatore della ristorazione Preparazione pasti
17	Operatore della ristorazione Servizi di sala e bar
18	Operatore ai servizi di promozione e accoglienza Strutture ricettive
19	Operatore ai servizi di promozione e accoglienza Servizi del turismo
20	Operatore amministrativo - segretariale
21	Operatore ai servizi di vendita
22	Operatore dei sistemi e dei servizi logistici
23	Operatore della trasformazione agroalimentare
24	Operatore agricolo Allevamento animali domestici
25	Operatore agricolo Coltivazione

26	Tecnico edile
27	Tecnico elettrico
28	Tecnico elettronico
29	Tecnico grafico
30	Tecnico delle lavorazioni artistiche
31	Tecnico del legno
32	Tecnico riparatore di veicoli a motore
33	Tecnico per la conduzione e la manutenzione di impianti automatizzati
34	Tecnico per l'automazione industriale
35	Tecnico dei trattamenti estetici
36	Tecnico dei servizi di sala e bar
37	Tecnico dei servizi di impresa
38	Tecnico commerciale e delle vendite
39	Tecnico agricolo
40	Tecnico dei servizi di animazione turistico-sportiva e del tempo libero
41	Tecnico dell'abbigliamento
42	Tecnico dell'acconciatura
43	Tecnico di cucina
44	Tecnico di impianti termici
45	Tecnico dei servizi di promozione e accoglienza
46	Tecnico della trasformazione agroalimentare
997	Non sa

Se TISTUD=5 codificare SG25 con i seguenti codici:

Codice	Diploma di maturità / Diploma di istruzione secondaria superiore di 4-5 anni che permette l'iscrizione all'Università
	<b>Istituti professionali/Istituto d'arte</b>
1	Istituto professionale per l' agricoltura
2	Istituto professionale per l' industria e l' artigianato
3	Istituto professionale Marinaro
4	Istituto professionale per i servizi commerciali, turistici e pubblicità
5	Istituto professionale per i servizi alberghieri, ristorazione
6	Istituto professionale per i servizi sociali
7	Istituto professionale per programmatori
8	Altro Istituto professionale (diploma di istituto professionale)
29	Istituto d'arte - 4 anni (diploma d'arte applicata)
30	Istituto d'arte - 5 anni (diploma d'arte applicata)
33	Istituto professionale per il settore industria e artigianato ad indirizzo Produzioni industriali e artigianali (NUOVO DIPLOMA)
34	Istituto professionale per il settore industria e artigianato ad indirizzo Manutenzione e assistenza tecnica (NUOVO DIPLOMA)
35	Istituto professionale per il settore Servizi per l'agricoltura e lo sviluppo rurale (NUOVO DIPLOMA)
36	Istituto professionale per il settore Servizi socio-sanitari (NUOVO DIPLOMA)
37	Istituto professionale per il settore Servizi per l'enogastronomia e l'ospitalità alberghiera (NUOVO DIPLOMA)
38	Istituto professionale per il settore Servizi commerciali (NUOVO DIPLOMA)
997	Non sa

	<b>Istituti tecnici</b>
9	Istituto tecnico agrario
10	Istituto tecnico industriale
11	Istituto tecnico nautico
12	Istituto tecnico aeronautico
13	Istituto tecnico commerciale (ragioneria)
14	Istituto tecnico per geometri
15	Istituto tecnico per il turismo
16	Istituto tecnico per periti d'azienda
17	Istituto tecnico femminile e per attività sociali
18	Istituto tecnico per l'informatica
19	Altro Istituto tecnico (diploma di istituto tecnico)
39	Istituto tecnico per il settore tecnologico ad indirizzo Meccanica, mecatronica ed energia (NUOVO DIPLOMA)
40	Istituto tecnico per il settore tecnologico ad indirizzo Trasporti e logistica (NUOVO DIPLOMA)
41	Istituto tecnico per il settore tecnologico ad indirizzo Elettronica ed elettrotecnica (NUOVO DIPLOMA)
42	Istituto tecnico per il settore tecnologico ad indirizzo Informatica e telecomunicazioni (NUOVO DIPLOMA)
43	Istituto tecnico per il settore tecnologico ad indirizzo Grafica e comunicazione (NUOVO DIPLOMA)
44	Istituto tecnico per il settore tecnologico ad indirizzo Chimica, materiali e biotecnologie (NUOVO DIPLOMA)
45	Istituto tecnico per il settore tecnologico ad indirizzo Sistema moda (NUOVO DIPLOMA)
46	Istituto tecnico per il settore tecnologico ad indirizzo Agraria, agroalimentare e agroindustria (NUOVO DIPLOMA)
47	Istituto tecnico per il settore tecnologico ad indirizzo Costruzioni, ambiente e territorio (NUOVO DIPLOMA)
48	Istituto tecnico per il settore economico ad indirizzo Amministrazione finanziaria e marketing (NUOVO DIPLOMA)
49	Istituto tecnico per il settore economico ad indirizzo Turismo (NUOVO DIPLOMA)
997	Non sa
	<b>Licei / Istituto magistrale</b>
20	Liceo classico
21	Liceo scientifico (vari indirizzi incluso l'indirizzo sportivo)
22	Liceo scientifico-tecnologico
23	Liceo linguistico
24	Liceo artistico - 4 anni
25	Liceo artistico - 5 anni
26	Liceo socio-psico-pedagogico
27	Altro Liceo (diploma di liceo)
28	Istituto magistrale - dal 1999 (diploma di istituto magistrale)
50	Liceo delle scienze umane (NUOVO CORSO)
51	Liceo musicale e coreutico (NUOVO CORSO)
997	Non sa

Se COISTR =4 codificare H3 con i seguenti codici:

Codice	Diploma di maturità / Diploma di istruzione secondaria superiore di 4-5 anni che permette l'iscrizione all'Università
	<b>Istituti professionali</b>
8	Altro Istituto professionale (diploma di istituto professionale)
33	Istituto professionale per il settore industria e artigianato ad indirizzo Produzioni industriali e artigianali
34	Istituto professionale per il settore industria e artigianato ad indirizzo Manutenzione e assistenza tecnica
35	Istituto professionale per il settore Servizi per l'agricoltura e lo sviluppo rurale
36	Istituto professionale per il settore Servizi socio-sanitari
37	Istituto professionale per il settore Servizi per l'enogastronomia e l'ospitalità alberghiera
38	Istituto professionale per il settore Servizi commerciali
997	Non sa
	<b>Istituti tecnici</b>
19	Altro Istituto tecnico (diploma di istituto tecnico)
39	Istituto tecnico per il settore tecnologico ad indirizzo Meccanica, mecatronica ed energia
40	Istituto tecnico per il settore tecnologico ad indirizzo Trasporti e logistica
41	Istituto tecnico per il settore tecnologico ad indirizzo Elettronica ed elettrotecnica
42	Istituto tecnico per il settore tecnologico ad indirizzo Informatica e telecomunicazioni
43	Istituto tecnico per il settore tecnologico ad indirizzo Grafica e comunicazione
44	Istituto tecnico per il settore tecnologico ad indirizzo Chimica, materiali e biotecnologie
45	Istituto tecnico per il settore tecnologico ad indirizzo Sistema moda
46	Istituto tecnico per il settore tecnologico ad indirizzo Agraria, agroalimentare e agroindustria
47	Istituto tecnico per il settore tecnologico ad indirizzo Costruzioni, ambiente e territorio
48	Istituto tecnico per il settore economico ad indirizzo Amministrazione finanziaria e marketing
49	Istituto tecnico per il settore economico ad indirizzo Turismo
997	Non sa
	<b>Licei</b>
20	Liceo classico
21	Liceo scientifico (vari indirizzi incluso l'indirizzo sportivo)
23	Liceo linguistico
25	Liceo artistico
27	Altro Liceo (diploma di liceo)
50	Liceo delle scienze umane
51	Liceo musicale e coreutico
997	Non sa

Se TISTUD=6 e SG24B=5,blank codificare SG25 con i seguenti codici:

Se COISTR=5 codificare H3 con i seguenti codici:

Codice	Diplomi
1	Accademia di belle arti
2	Istituto superiore di industrie artistiche
3	Accademia di arte drammatica
4	Conservatorio musicale
5	Istituto di musica pareggiato
6	Accademia di danza
7	Altri Istituti AFAM (Accademia della Moda; Fondazione Siena Jazz; Istituto d'Arte Applicata e Design (IAAD); Istituto Pantheon Design & Technology; Saint Louis College Music Center; Scuola di musica di Fiesole, Accademia di Costume e Moda; Accademia Italiana di Arte, Moda e Design; Istituto Europeo del Design; Milano Civica Scuola di Musica)
997	Non sa

Se TISTUD =7,8,9,10 oppure TISTUD =6 e SG24B=1,2,3,4 codificare SG25 con i seguenti codici:

Se COISTR =7,8,9,10,11 codificare H3 con i seguenti codici:

Codice	Lauree, Master, Specializzazioni, Dottorati, Diplomi universitari
1	Educazione, formazione, pedagogia, insegnamento
2	Arte, musica, danza, regia, recitazione, comunicazione audiovisiva e multimediale, disegno industriale
3	Lettere, linguistica, storia, filosofia, archeologia, religione, beni culturali
4	Lingue straniere
5	Scienze sociali (sociologia, scienze politiche, antropologia, etnologia), giornalismo, comunicazione. Scienze dell'informazione (comunicazione)
6	Psicologia
7	Scienze archivistiche librerie e dell'informazione (documentaria). Biblioteconomia
8	Economia (aziendale, del commercio, marketing, finanza, bancaria, delle assicurazioni, dell'amministrazione, del turismo), scienze economiche
9	Giurisprudenza, scienze giuridiche, diritto (dell'impresa, delle amministrazioni, ecc), consulente del lavoro
10	Scienze biologiche, ambientali e naturali. Biochimica. Conservazione e gestione della natura, del territorio, della fauna, delle biodiversità. Scienze dell'alimentazione
11	Biotecnologie, farmacologia, chimica farmaceutica
12	Fisica, astronomia
13	Chimica
14	Geologia, geofisica
15	Matematica
16	Statistica
17	Informatica, scienze dell'informazione (informatica)
19	Ingegneria (meccanica chimica, metallurgica, elettrica, elettronica, dell'energia, dei trasporti, gestionale, clinica, biomedica, ecc.). Tecnologia di protezione ambientale
21	Architettura, urbanistica, ingegneria civile
22	Agricoltura, scienze e tecnologie forestali, veterinaria, scienze e tecnologie alimentari. Biotecnologie delle produzioni animali
23	Medicina, odontoiatria, infermieristica, terapia della riabilitazione, fisioterapia, tecnici di laboratorio, di radiologia. Assistenza sanitaria. Biotecnologie mediche, veterinarie e farmaceutiche. Scienze dell'alimentazione e della nutrizione umana
24	Farmacia, Tecniche erboristiche
25	Servizi sociali
26	Scienze del turismo
27	Sport, educazione fisica, attività motorie e sportive
29	Scienze nautiche e aeronautiche

30	Tecniche della prevenzione nell'ambiente e nei luoghi di lavoro
31	Scienze della difesa e della sicurezza
32	Economia, storia economica, economia politica, econometria
997	Non sa

**ALLEGATO: ATTIVITA' ECONOMICA A 3 CLASSI**

Agricoltura	1
Industria	2
Terziario	3

**ALLEGATO: ATTIVITA' ECONOMICA A 5 CLASSI**

Agricoltura	1
Industria in senso stretto	2
Costruzioni	3
Commercio	4
Altre attività	5

**ALLEGATO: ATTIVITA' ECONOMICA A 12 CLASSI**

Agricoltura, silvicoltura e pesca	01
Industria in senso stretto	02
Costruzioni	03
Commercio	04
Alberghi e ristoranti	05
Trasporto e magazzinaggio	06
Servizi di informazione e comunicazione	07
Attività finanziarie e assicurative	08
Attività immobiliari, servizi alle imprese e altre attività professionali e imprenditoriali	09
Amministrazione pubblica e difesa assicurazione sociale obbligatoria	10
Istruzione, sanità ed altri servizi sociali	11
Altri servizi collettivi e personali	12

**ALLEGATO: PROFESSIONE A 1 DIGIT (CP2011)**

LEGISLATORI, IMPRENDITORI E ALTA DIRIGENZA	1
PROFESSIONI INTELLETTUALI, SCIENTIFICHE E DI ELEVATA SPECIALIZZAZIONE	2
PROFESSIONI TECNICHE	3
PROFESSIONI ESECUTIVE NEL LAVORO D'UFFICIO	4
PROFESSIONI QUALIFICATE NELLE ATTIVITA' COMMERCIALI E NEI SERVIZI	5
ARTIGIANI, OPERAI SPECIALIZZATI E AGRICOLTORI	6
CONDUTTORI DI IMPIANTI, OPERAI DI MACCHINARI FISSI E MOBILI E CONDUCENTI DI VEICOLI	7
PROFESSIONI NON QUALIFICATE	8
FORZE ARMATE	9



**ALLEGATO: REGIONI**

<i>Piemonte</i>	<i>01</i>	<i>Marche</i>	<i>11</i>
<i>Valle d'Aosta</i>	<i>02</i>	<i>Lazio</i>	<i>12</i>
<i>Lombardia</i>	<i>03</i>	<i>Abruzzo</i>	<i>13</i>
<i>Trentino Alto Adige</i>	<i>04</i>	<i>Molise</i>	<i>14</i>
<i>Veneto</i>	<i>05</i>	<i>Campania</i>	<i>15</i>
<i>Friuli Venezia Giulia</i>	<i>06</i>	<i>Puglia</i>	<i>16</i>
<i>Liguria</i>	<i>07</i>	<i>Basilicata</i>	<i>17</i>
<i>Emilia Romagna</i>	<i>08</i>	<i>Calabria</i>	<i>18</i>
<i>Toscana</i>	<i>09</i>	<i>Sicilia</i>	<i>19</i>
<i>Umbria</i>	<i>10</i>	<i>Sardegna</i>	<i>20</i>

**ALLEGATO: PROVINCE/CITTA' METROPOLITANE**

VERCELLI	002	ANCONA	042	AGRIGENTO	084
NOVARA	003	MACERATA	043	CALTANISSETTA	085
CUNEO	004	ASCOLI PICENO	044	ENNA	086
ASTI	005	MASSA - CARRARA	045	RAGUSA	088
ALESSANDRIA	006	LUCCA	046	SIRACUSA	089
AOSTA	007	PISTOIA	047	SASSARI	090
IMPERIA	008	LIVORNO	049	NUORO	091
SAVONA	009	PISA	050	PORDENONE	093
LA SPEZIA	011	AREZZO	051	ISERNIA	094
VARESE	012	SIENA	052	ORISTANO	095
COMO	013	GROSSETO	053	BIELLA	096
SONDRIO	014	PERUGIA	054	LECCO	097
BERGAMO	016	TERNI	055	LODI	098
BRESCIA	017	VITERBO	056	RIMINI	099
PAVIA	018	RIETI	057	PRATO	100
CREMONA	019	LATINA	059	CROTONE	101
MANTOVA	020	FROSINONE	060	VIBO VALENTIA	102
BOLZANO	021	CASERTA	061	VERBANO-CUSIO- OSSOLA	103
TRENTO	022	BENEVENTO	062	MONZA E DELLA BRIANZA	108
VERONA	023	AVELLINO	064	FERMO	109
VICENZA	024	SALERNO	065	BARLETTA-ANDRIA- TRANI	110
BELLUNO	025	L'AQUILA	066	SUD SARDEGNA	111
TREVISO	026	TERAMO	067	TORINO	201
PADOVA	028	PESCARA	068	GENOVA	210
ROVIGO	029	CHIETI	069	MILANO	215
UDINE	030	CAMPOBASSO	070	VENEZIA	227
GORIZIA	031	FOGGIA	071	BOLOGNA	237
TRIESTE	032	TARANTO	073	FIRENZE	248
PLACENZA	033	BRINDISI	074	ROMA	258
PARMA	034	LECCE	075	NAPOLI	263
REGGIO NELL'EMILIA	035	POTENZA	076	BARI	272
MODENA	036	MATERA	077	REGGIO DI CALABRIA	280
FERRARA	038	COSENZA	078	PALERMO	282
RAVENNA	039	CATANZARO	079	MESSINA	283
FORLI' - CESENA	040	TRAPANI	081	CATANIA	287
PESARO E URBINO	041			CAGLIARI	292

## ALLEGATO: STATI ESTERI

### **Europa - UE (unione europea)**

203 Austria  
206 Belgio  
209 Bulgaria  
257 Ceca, Repubblica  
315 Cipro  
212 Danimarca  
247 Estonia  
214 Finlandia  
215 Francia  
216 Germania  
220 Grecia  
221 Irlanda  
248 Lettonia  
249 Lituania  
226 Lussemburgo  
227 Malta  
232 Paesi Bassi  
233 Polonia  
234 Portogallo  
219 Regno Unito  
235 Romania  
255 Slovacchia  
251 Slovenia  
239 Spagna  
240 Svezia  
244 Ungheria  
250 Croazia

### **Altri paesi europei**

201 Albania  
202 Andorra  
256 Bielorussia  
252 Bosnia-Erzegovina  
964 Faroe, Isole\*\*  
965 Guernsey\*\*  
966 Gibilterra\*\*  
223 Islanda  
967 Jersey, Isola\*\*  
272 Kosovo  
225 Liechtenstein  
253 Macedonia, ex-Rep. Jugoslavia  
968 Man, Isola\*\*  
254 Moldavia  
229 Monaco  
270 Montenegro  
231 Norvegia  
245 Russa, Federazione  
236 San Marino  
271 Serbia  
246 Stato della Città del Vaticano  
241 Svizzera  
351 Turchia  
243 Ucraina

### **Africa**

401 Algeria  
402 Angola  
406 Benin (*Dahomey*)  
408 Botswana  
409 Burkina Faso (*Alto Volta*)  
410 Burundi  
411 Camerun  
413 Capo Verde  
414 Centrafricana, Rep.  
415 Ciad  
417 Comore  
418 Congo  
463 Congo, Rep.Dem. (*Zaire*)  
404 Costa d'Avorio  
419 Egitto  
466 Eritrea  
420 Etiopia  
421 Gabon  
422 Gambia  
423 Ghana  
424 Gibuti  
425 Guinea  
426 Guinea Bissau

427 Guinea Equatoriale  
428 Kenia  
429 Lesotho  
430 Liberia  
431 Libia  
432 Madagascar  
434 Malawi  
435 Mali  
436 Marocco  
437 Mauritania  
438 Mauritius  
969 Mayotte\*\*  
440 Mozambico  
441 Namibia  
442 Niger  
443 Nigeria  
446 Ruanda  
970 Sant'Elena, isola \*\*  
448 Sao Tomè e Principe  
449 Seycelles  
450 Senegal  
451 Sierra Leone  
453 Somalia  
454 Sudafricana, Rep.  
467 Sud Sudan, Repub.  
455 Sudan  
456 Swaziland  
457 Tanzania  
458 Togo  
460 Tunisia  
461 Uganda  
464 Zambia  
465 Zimbabwe (*Rhodesia*)  
**America**  
971 Anguilla\*\*  
503 Antigua e Barbuda  
985 Antille Olandesi \*\*  
602 Argentina  
972 Aruba\*\*  
505 Bahamas  
506 Barbados  
507 Belize  
989 Bermuda  
604 Bolivia  
605 Brasile  
973 Caimane, Isole\*\*  
509 Canada  
606 Cile  
608 Colombia  
513 Costarica  
514 Cuba  
515 Dominica  
516 Dominicana, Rep.  
609 Ecuador  
517 El Salvador  
974 Falkland, Isole (Malvinas) \*\*  
518 Giamaica  
519 Grenada  
988 Groenlandia \*\*  
523 Guatemala  
612 Guyana  
524 Haiti  
525 Honduras  
527 Messico  
975 Montserrat, Isola \*\*  
529 Nicaragua  
530 Panama  
614 Paraguay  
615 Perù  
986 Porto Rico \*\*  
976 Saint-Barthélemy, Caraibi\*\*  
534 Saint Kitts e Nevis  
532 Saint Lucia  
977 Saint Martin\*\*  
987 Saint Pierre and Miquelon\*\*  
533 Saint Vincent e Grenadine  
536 Stati Uniti d'America

616 Suriname  
617 Trinidad e Tobago  
978 Territori francesi meridionali\*\*  
979 Turks e Caicos, Isole\*\*  
618 Uruguay  
980 Vergini Britanniche, Isole\*\*  
619 Venezuela  
**Asia**  
301 Afghanistan  
302 Arabia Saudita  
358 Armenia  
359 Azerbaigian  
304 Bahrein  
305 Bangladesh  
306 Bhutan  
309 Brunei  
310 Cambogia  
314 Cinese, Repubblica Popolare  
319 Corea, Repubblica Popolare (Nord)  
320 Corea, Repubblica (Sud)  
322 Emirati Arabi Uniti  
323 Filippine  
360 Georgia  
326 Giappone  
327 Giordania  
330 India  
331 Indonesia  
332 Iran  
333 Iraq  
334 Israele  
356 Kazakistan  
361 Kirghizistan  
335 Kuwait  
336 Laos  
337 Libano  
340 Malaysia  
339 Maldive  
341 Mongolia  
307 Myanmar (*Birmania*)  
342 Nepal  
343 Oman  
344 Pakistan  
324 Territori dell'Autonomia Palestinese  
345 Qatar  
346 Singapore  
348 Siria  
311 Sri Lanka (*Ceylon*)  
362 Tagikistan  
363 Taiwan (*Formosa*)  
349 Thailandia  
338 Timor orientale  
364 Turkmenistan  
357 Uzbekistan  
353 Vietnam  
354 Yemen  
**Oceania**  
701 Australia  
703 Figi  
708 Kiribati  
712 Marshall, Isole  
713 Micronesia, Stati Federati  
715 Nauru  
984 Nuova Caledonia \*\*  
719 Nuova Zelanda  
720 Palau  
721 Papua Nuova Guinea  
981 Pitcairn\*\*  
983 Polinesia Francese \*\*  
725 Salomone  
727 Samoa  
730 Tonga  
731 Tuvalu  
732 Vanuatu  
982 Wallis e Futuna\*\*  
999\* **Apolide (da utilizzare solo per la codifica di SG17 e L0D\_(j))**  
\*\* **Non utilizzare per la codifica di SG17 e L0D\_(j))**