

USO E COPERTURA DEL SUOLO NELLE NUOVE BASI TERRITORIALI DELL’ISTAT

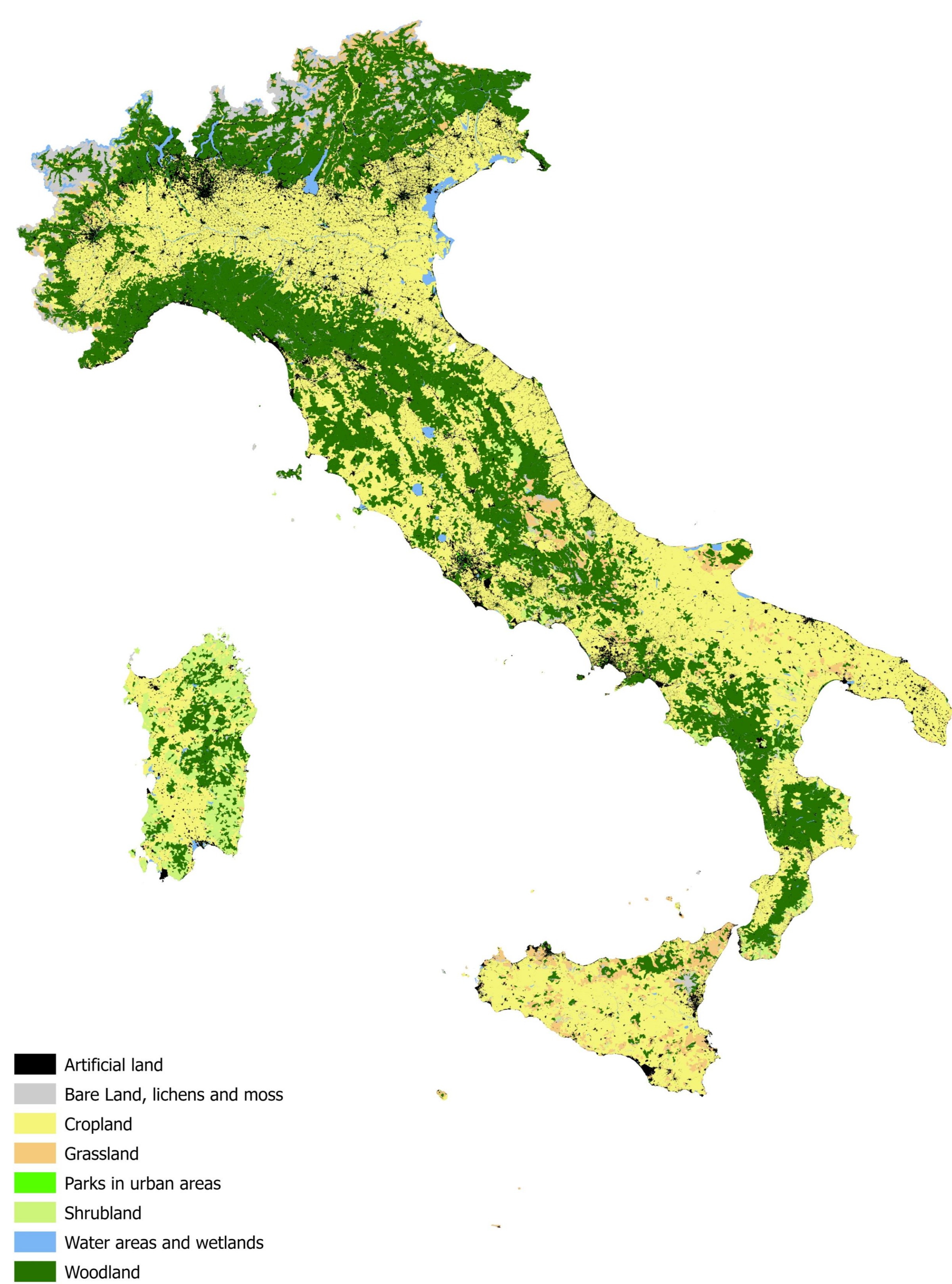
STEFANO MUGNOLI⁽¹⁾- Istat mugnoli@istat.it | ALBERTO SABBI⁽¹⁾ - Istat sabbi@istat.it | TIZIANA BALDONI⁽²⁾ - Istat baldoni@istat.it | GIOVANNI LOMBARDO⁽¹⁾ – Istat lombardo@istat.it

OBIETTIVI: Le caratteristiche di omogeneità delle basi territoriali sono il presupposto per l’utilizzo di questo enorme patrimonio informativo in un’ottica mirata ad una più ampia conoscenza del territorio sub-comunale. Le nuove sezioni di censimento sono state tracciate seguendo un criterio di omogeneità interna che si riflette nell'assegnazione di un codice di tipo speciale (Cod_Tipo_S) in grado di caratterizzare ogni area in termini di uso e copertura del suolo, anche secondo legende utilizzate a livello Continentale (ad es. LUCAS – Land Cover and Use Area Survey).

METODI: Il codice speciale è uno degli elementi caratteristici delle nuove Basi Territoriali 2021 (BT21) ed è stato progettato nell’ambito delle attività di aggiornamento delle BT21. La prima versione viene elaborata dall’integrazione geografica di numerosi strati informativi cartografici: istituzionali (Carta di Uso/Copertura del Suolo rilasciate dalle Regioni CTR e Geodatabase amministrativi), commerciali (ad es. stradari commerciali) e Open Data.

RISULTATI: Le sezioni sono state concepite anche come ritaglio di porzioni omogenee di territorio collegabili a classificazioni geografiche definite in un’ottica di uso e copertura del suolo. Queste ultime sono state foto-interpretate attraverso uno strato geografico di supporto. Aggregando le sezioni di sezioni di censimento per macro classi del Cod_Tipo_S, si può notare che le classi prevalenti a livello nazionale corrispondono a *Artificial land* (7,7%), *Cropland* (45,0%) e *Woodland* (33,9%).

Carta delle sezioni di censimento tematizzata per macro classi del Cod_Tipo_S



Fonte: Elaborazione Istat su dati Istat

Tabella delle sezioni di censimento tematizzata per macro classi del Cod_Tipo_S (Classi di copertura del suolo) (valori % rispetto alla superficie regionale)

REGIONE	Artificial land	Cropland	Woodland	Bare Land, lichens and moss	Grassland	Shrubland	Water areas and wetlands	Parks in urban areas	Totale
Piemonte	7,9%	39,9%	40,3%	6,4%	3,0%	0,0%	2,4%	0,2%	100,0%
Valle d'Aosta	2,1%	2,6%	33,9%	50,3%	1,9%	0,0%	9,2%	0,0%	100,0%
Lombardia	14,3%	41,5%	29,8%	9,1%	1,1%	0,0%	3,8%	0,3%	100,0%
Bolzano-Bozen	2,4%	6,1%	53,5%	17,6%	17,9%	0,6%	2,0%	0,0%	100,0%
Trento	3,7%	5,3%	68,3%	12,7%	7,0%	1,3%	1,6%	0,1%	100,0%
Trentino-Alto Adige	3,0%	5,7%	60,2%	15,4%	12,9%	1,0%	1,8%	0,0%	100,0%
Veneto	14,2%	47,3%	27,2%	3,0%	1,5%	1,0%	5,6%	0,3%	100,0%
Friuli-Venezia Giulia	9,9%	33,6%	45,7%	2,5%	2,1%	2,0%	3,9%	0,2%	100,0%
Liguria	10,4%	3,6%	83,6%	1,2%	0,7%	0,3%	0,2%	0,1%	100,0%
Emilia-Romagna	8,3%	57,2%	30,6%	0,5%	0,4%	0,2%	2,6%	0,2%	100,0%
Toscana	6,2%	33,6%	57,9%	1,1%	0,0%	0,5%	0,5%	0,1%	100,0%
Umbria	4,9%	42,5%	46,4%	0,2%	0,0%	4,0%	1,9%	0,1%	100,0%
Marche	6,0%	52,3%	37,3%	0,4%	0,0%	3,5%	0,3%	0,1%	100,0%
Lazio	12,0%	45,7%	33,6%	2,0%	1,5%	3,3%	1,5%	0,5%	100,0%
Abruzzo	5,4%	40,7%	36,9%	3,4%	11,1%	2,2%	0,3%	0,0%	100,0%
Molise	3,5%	53,5%	36,1%	1,1%	5,3%	0,0%	0,4%	0,1%	100,0%
Campania	11,0%	50,6%	31,4%	0,9%	1,9%	3,6%	0,5%	0,2%	100,0%
Puglia	6,2%	81,3%	4,7%	0,8%	5,9%	0,0%	1,1%	0,1%	100,0%
Basilicata	2,8%	56,1%	35,0%	0,7%	0,5%	3,7%	1,2%	0,0%	100,0%
Calabria	5,3%	36,7%	46,4%	1,3%	1,5%	7,3%	1,3%	0,0%	100,0%
Sicilia	6,7%	64,4%	8,0%	3,0%	16,8%	0,6%	0,5%	0,0%	100,0%
Sardegna	3,6%	38,2%	23,7%	0,7%	0,6%	32,2%	1,1%	0,0%	100,0%
ITALIA	7,7%	45,0%	33,9%	3,6%	3,7%	4,0%	1,9%	0,2%	100,0%

Fonte: Elaborazione Istat su dati Istat

RIFERIMENTI ESSENZIALI

- Lipizzi F., ‘Innovazioni di processo e di prodotto nelle fasi di aggiornamento delle basi territoriali 2010-2011’, ISTAT Working Papers, n. 2/2013.
- Mugnoli S., Lipizzi F., Esposto A., ‘New ISTAT ‘microzones’ layer: a new way to read land cover statistics’, in Journal of Research and Didactics in Geography (J-READING) Vol 2 (2018) pp 95-104
- Lipizzi F., Mugnoli S. ‘Profili e Dinamiche delle Località abitate in Italia in ‘ISTAT - Forme, Livelli e dinamiche dell’Urbanizzazione in Italia’ - ISBN 978-88-458-1916-2 – Anno 2017

(1) ISTAT – DCAT – ATA (Servizio Ambiente, Territorio e Registro delle Unità Geografiche e Territoriali)

(2) ISTAT – DCAT – ATB (Servizio Reti Territoriali e Ambientali)