



# CENSIMENTI PERMANENTI POPOLAZIONE E ABITAZIONI

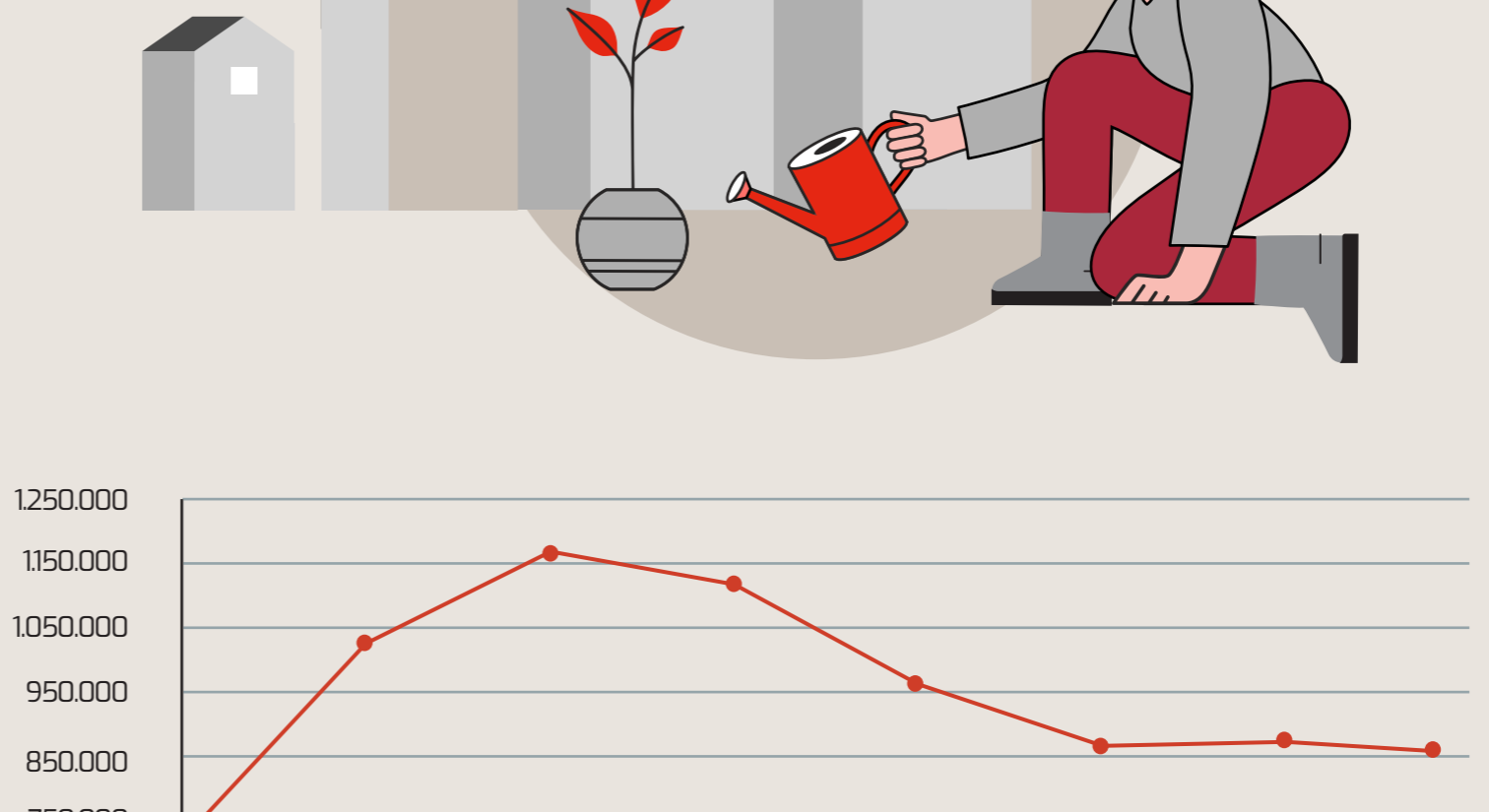
## CAPOLUOGHI DELLE CITTÀ METROPOLITANE

# TORINO

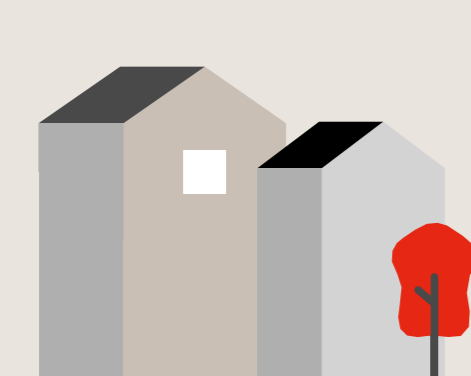
### LA POPOLAZIONE

#### Residenti ai censimenti dal 1951

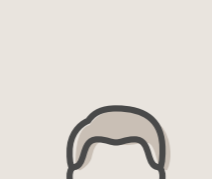
ANNO	NUMERO DI RESIDENTI
1951	719.300
1961	1.025.822
1971	1.167.968
1981	1.117.154
1991	962.507
2001	865.263
2011	872.367
2019	857.910



#### Anno 2019



**857.910**  
RESIDENTI



**47,7%**  
UOMINI



**14,3%**  
MINORI

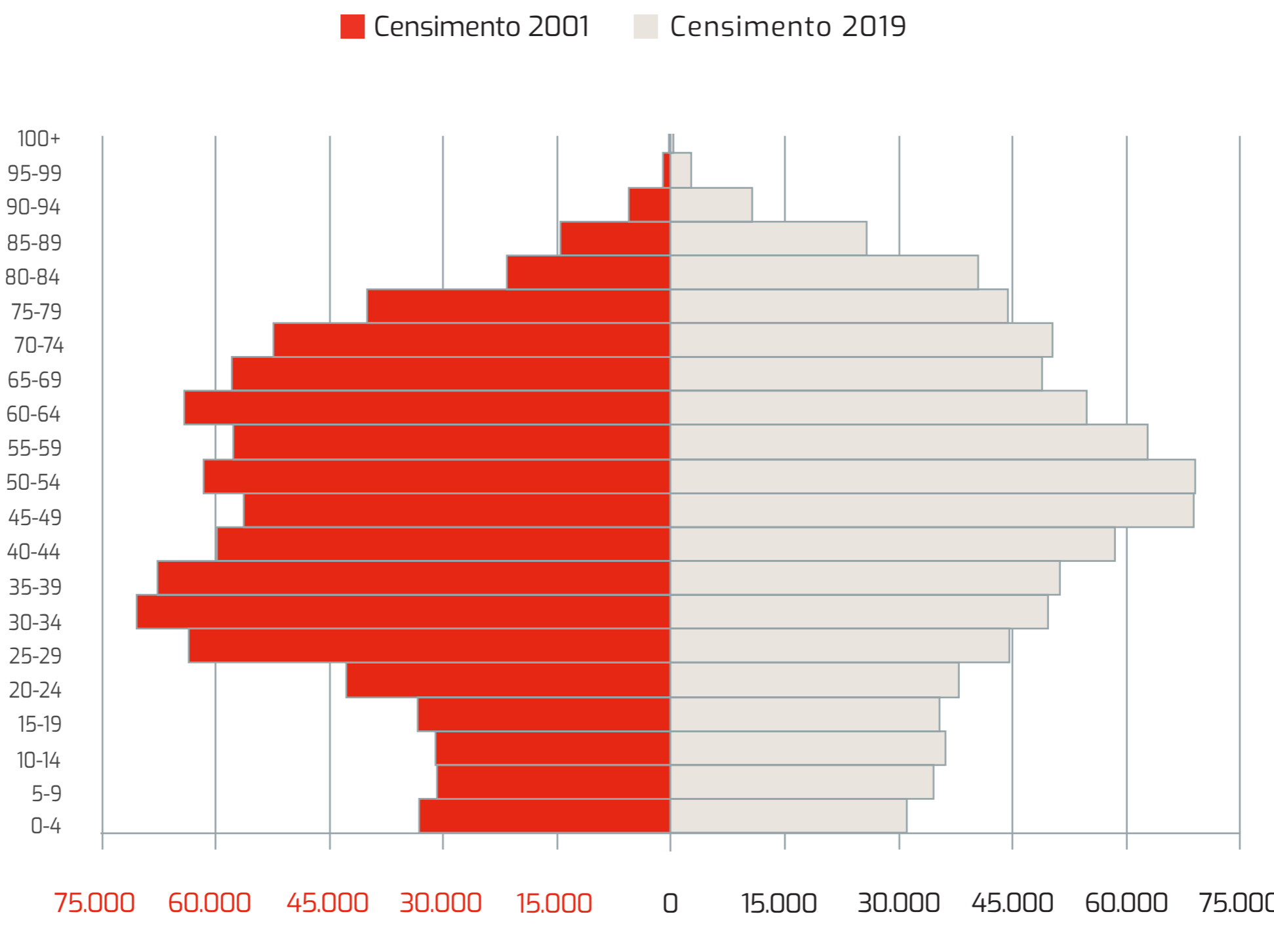


**52,3%**  
DONNE



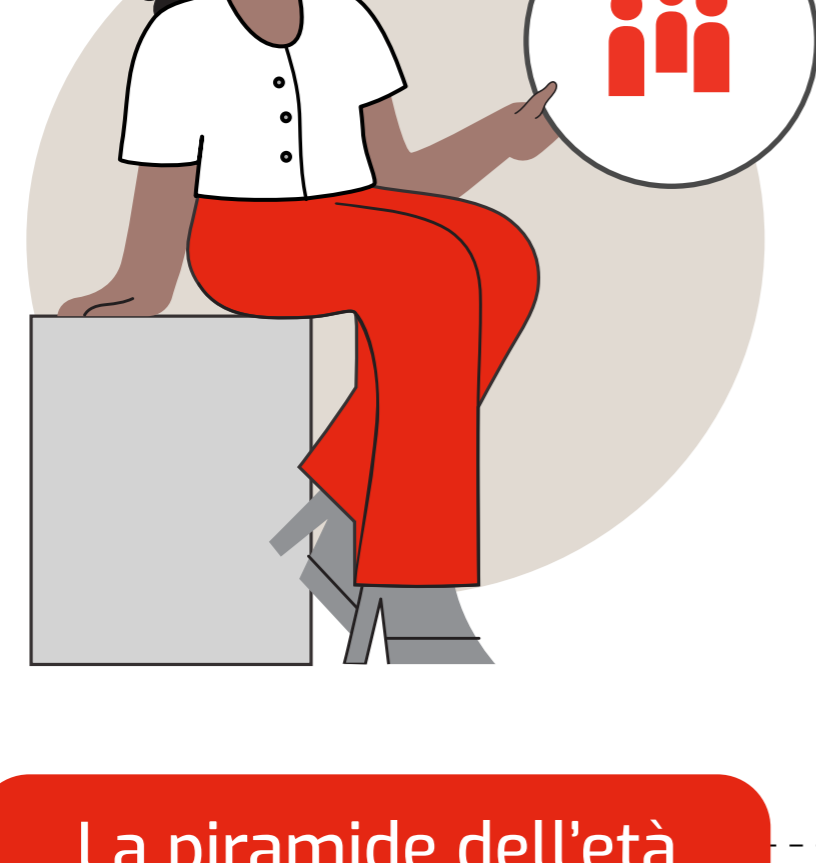
**9,3%**  
PERSONE DI  
80 ANNI E PIÙ

#### La piramide dell'età



### LA PRESENZA STRANIERA

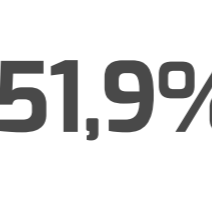
#### Anno 2019



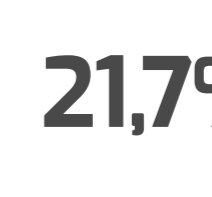
**123.659** STRANIERI  
RESIDENTI



**48,1%**  
UOMINI

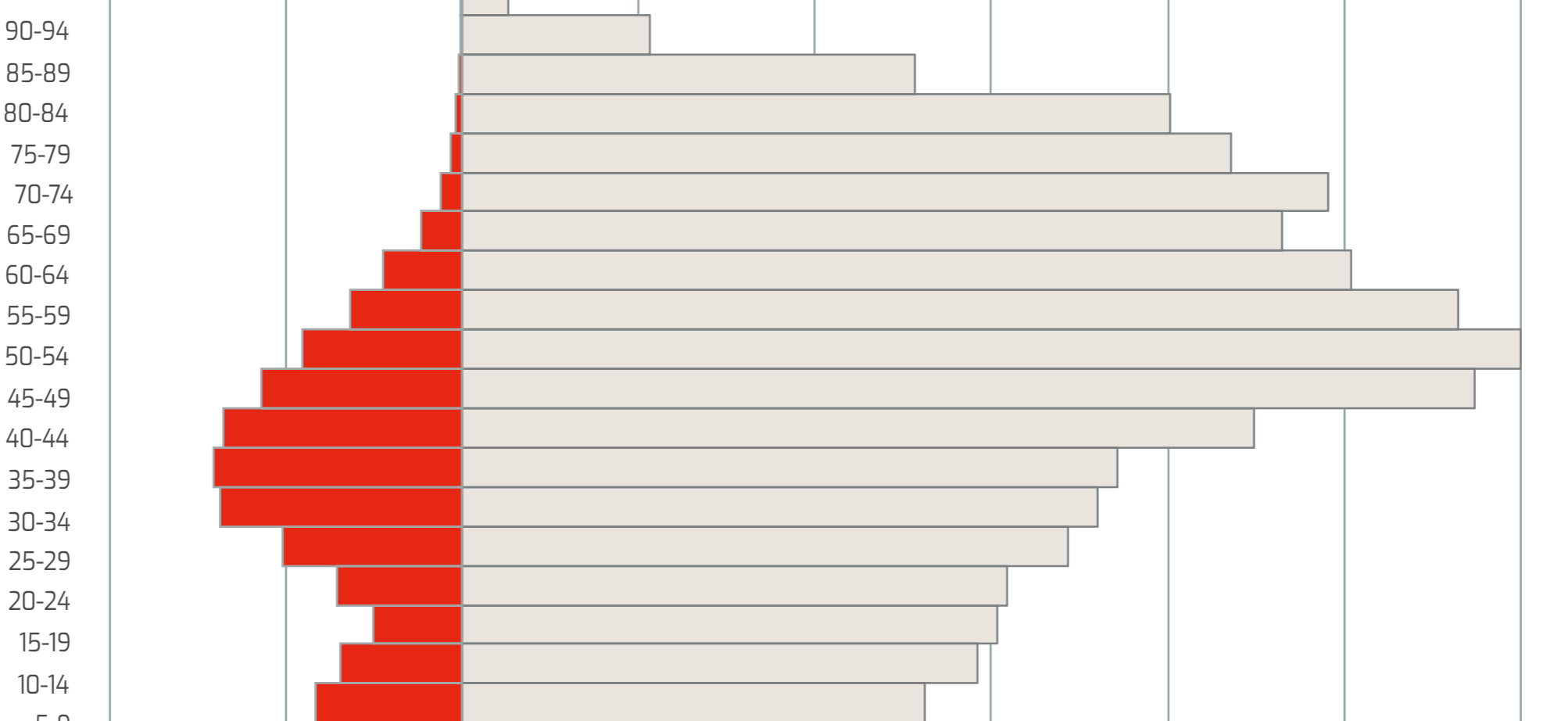


**51,9%**  
DONNE



**21,7%**  
MINORI

#### La piramide dell'età



### L'ISTRUZIONE

#### PERSONE DI 9 ANNI E PIÙ

#### Anno 2019

Persone con titolo di studio terziario di I o II livello (incluso dottorato di ricerca)

**TORINO: 19,5%**

**ITALIA: 14,3%**



**TORINO: 46,9%**



**TORINO: 53,1%**

**ITALIA: 44,2%**

**ITALIA: 55,8%**

#### Anno 2011

#### Persone con titolo di studio terziario di I o II livello (incluso dottorato di ricerca)

**TORINO: 16,1%**

**ITALIA: 11,5%**



**TORINO: 47,6%**

**ITALIA: 45,1%**



**TORINO: 52,4%**

**ITALIA: 54,9%**



### L'OCCUPAZIONE

#### PERSONE DI 15 ANNI E PIÙ

#### Anno 2019

**OCCUPATI 357.106**

Uomini

**TORINO: 54,3%**

**ITALIA: 57,6%**

Donne

**TORINO: 45,7%**

**ITALIA: 42,4%**

**304.378**  
ITALIANI OCCUPATI

Tasso di occupazione degli italiani:  
**TORINO: 46,4%** **ITALIA: 45,2%**

**52.728**  
STRANIERI OCCUPATI

Tasso di occupazione degli stranieri:  
**TORINO: 52,8%** **ITALIA: 50,0%**

#### Anno 2011

**OCCUPATI 352.044**

Uomini

**TORINO: 53,5%**

**ITALIA: 58,2%**

Donne

**TORINO: 46,5%**

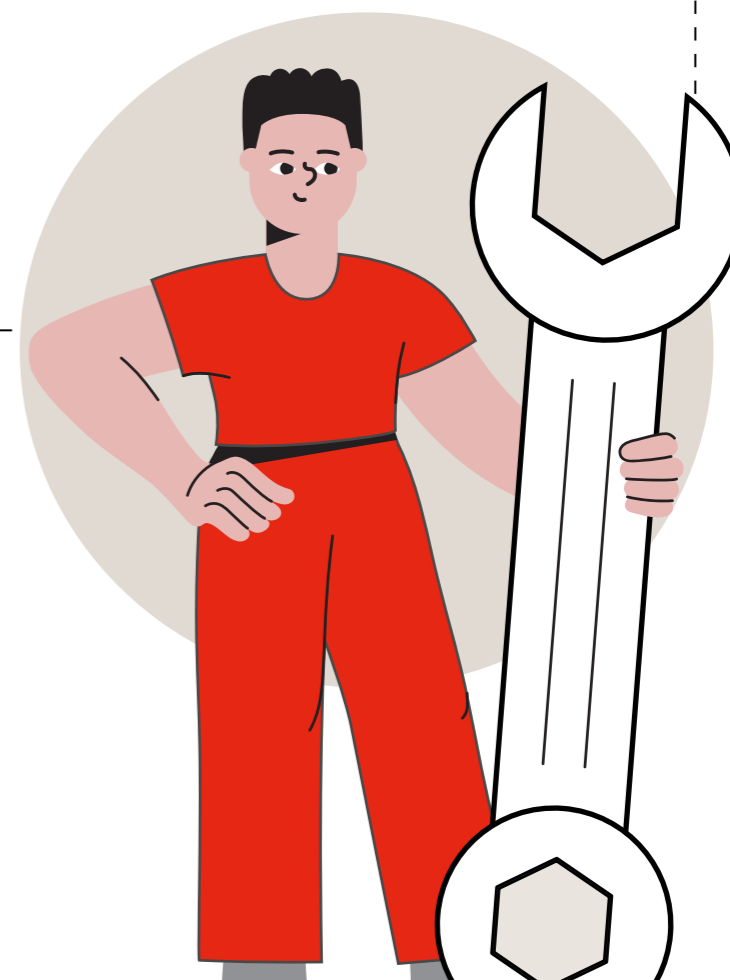
**ITALIA: 41,8%**

**300.499**  
ITALIANI OCCUPATI

Tasso di occupazione degli italiani:  
**TORINO: 44,4%** **ITALIA: 44,1%**

**51.545**  
STRANIERI OCCUPATI

Tasso di occupazione degli stranieri:  
**TORINO: 58,3%** **ITALIA: 58,9%**



### GLI SPOSTAMENTI PER STUDIO O LAVORO

#### Anno 2019

#### Pendolarismo per studio



**134.860**  
PERSONE

Nel comune

**TORINO: 94,7%**

**ITALIA: 70,7%**

Fuori dal comune

**TORINO: 5,3%**

**ITALIA: 29,3%**

#### Pendolarismo per lavoro

**314.821**  
PERSONE

Nel comune

**TORINO: 75,9%**

**ITALIA: 51,3%**

Fuori dal comune

**TORINO: 24,1%**

**ITALIA: 48,7%**

