

**Nota di Aggiornamento al
Documento di Economia e Finanza 2017**

Allegato statistico

**Commissioni congiunte
5a Commissione "Programmazione economica, bilancio" del Senato della Repubblica
V Commissione "Bilancio, tesoro e programmazione" della Camera dei Deputati**

Roma, 3 ottobre 2017

ELENCO DI FIGURE E TAVOLE

Economia internazionale

- Figura 1 Andamento del Pil nell'Area euro, negli Stati Uniti, in Giappone
Figura 2 Commercio mondiale in volume, mondo, economie avanzate, emergenti e Area euro
Figura 3 Tasso di cambio dell'euro e prezzo del Brent

Economia italiana: dinamica della domanda e dell'offerta

- Figura 4 Andamento del Pil in Italia e nell'Area euro
Figura 5 Contributi delle componenti di domanda alla crescita del Pil in Italia
Figura 6 Andamento del valore aggiunto settoriale in Italia

Commercio internazionale

- Tavola 1 Esportazioni dei paesi Ue
Figura 7 Esportazioni, importazioni e saldi della bilancia commerciale dell'Italia

Produzione, fatturato, ordinativi

- Figura 8 Indice della produzione industriale
Figura 9 Indice della produzione nelle costruzioni
Figura 10 Indici del fatturato dell'industria
Figura 11 Indice degli ordinativi dell'industria
Figura 12 Indice del valore delle vendite del commercio fisso al dettaglio
Figura 13 Indici del fatturato dei servizi

Prezzi

- Figura 14 Indici armonizzati dei prezzi al consumo nell'Uem
Figura 15 Inflazione al consumo in Italia: componente di fondo ed energia (indice NIC)
Figura 16 Peso delle variazioni positive moderate e sostenute, delle variazioni negative e nulle dei prezzi dei prodotti del paniere Ipca
Figura 17 Distribuzione delle frequenze pesate degli aggregati di prodotto per classe di ampiezza della variazione tendenziale
Figura 18 Indici dei prezzi alla produzione dei prodotti industriali venduti sul mercato interno
Figura 19 Indici dei prezzi all'importazione dei prodotti industriali

Mercato del lavoro

- Tavola 2 Principali indicatori del mercato del lavoro per sesso
Figura 20 Andamento del mercato del lavoro (variazioni in migliaia)
Figura 21 Variazioni tendenziali del numero di occupati (15 anni e più) per caratteristiche
Figura 22 Monte ore lavorate nelle imprese con almeno 10 dipendenti nell'industria e nei servizi
Figura 23 Ricorso alla CIG nelle imprese con almeno 10 dipendenti nell'industria e nei servizi
Figura 24 Retribuzioni lorde per ULA nelle imprese con dipendenti nell'industria e nei servizi

Climi di fiducia

- Figura 25 Clima di fiducia nell'Area euro - Economic Sentiment Indicator
Figura 26 Clima di fiducia delle imprese e dei consumatori

Finanza pubblica

- Tavola 3 Conto economico consolidato delle amministrazioni pubbliche
Tavola 4 Rapporti caratteristici del conto economico consolidato delle amministrazioni pubbliche

PER SAPERNE DI PIÙ

www.istat.it/it/congiuntura

dati.istat.it

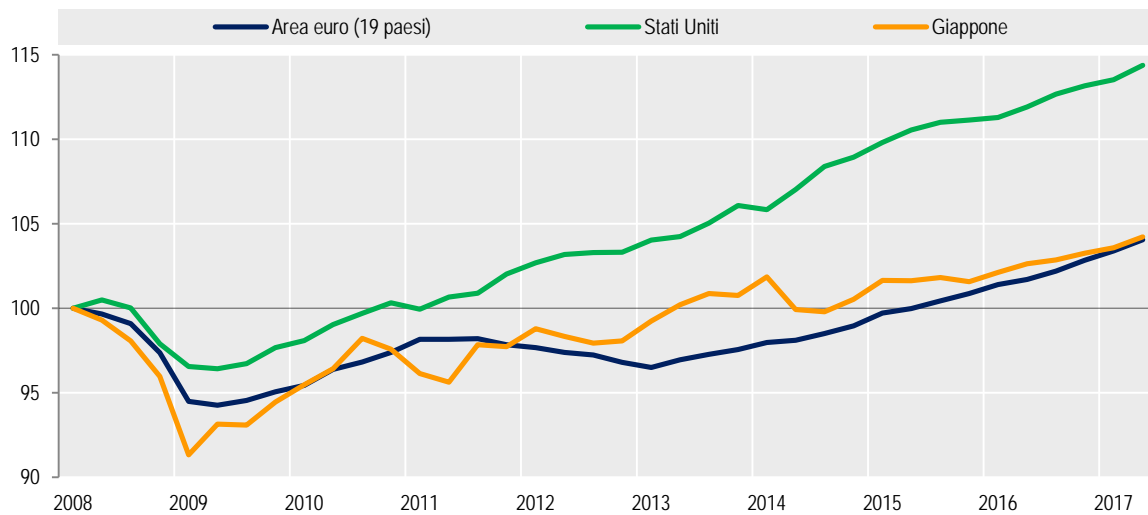
www.istat.it

→ La congiuntura italiana a distanza di un click

→ Il datawarehouse dell'informazione statistica

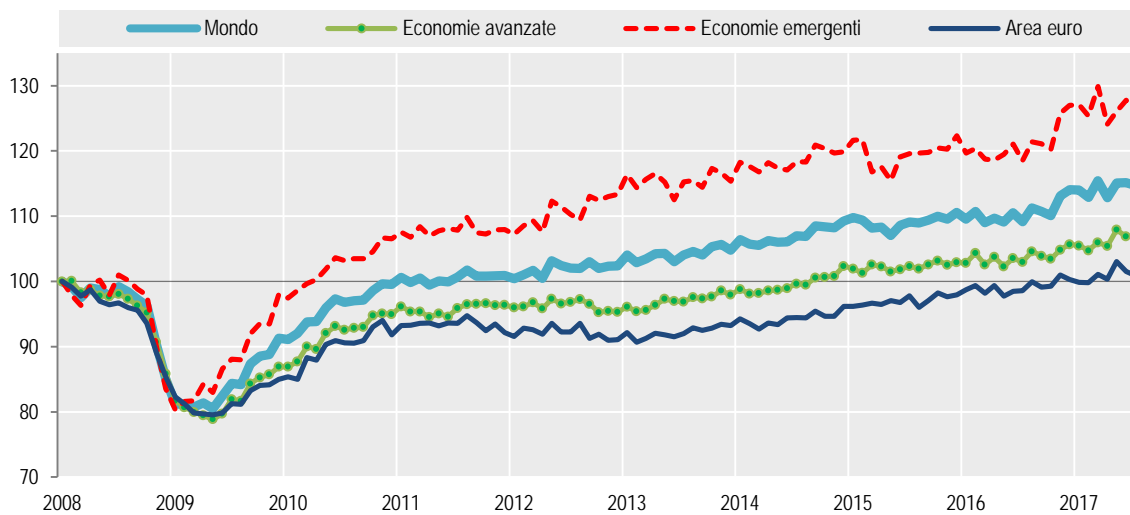
→ Tutta la produzione statistica dell'Istituto: dati, analisi, metodologie

Figura 1 - Andamento del Pil nell'Area euro, negli Stati Uniti, in Giappone - T1:2008-T2:2017
(numeri indice, base T1:2008=100)



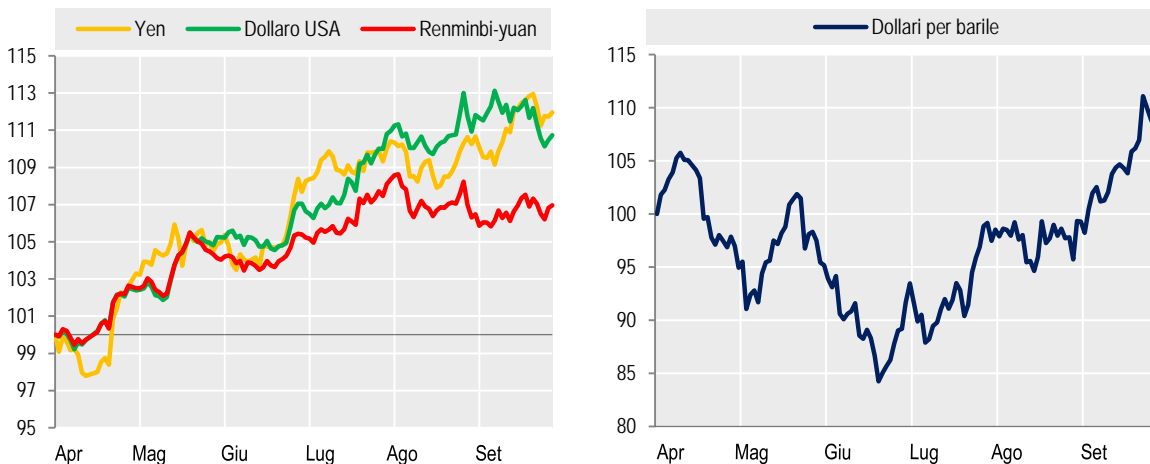
Fonte: Ocse, Quarterly National Accounts

Figura 2 - Commercio mondiale in volume, mondo, economie avanzate, emergenti e Area euro - Gennaio 2008-Luglio 2018
(indici destagionalizzati, base gennaio 2008=100)



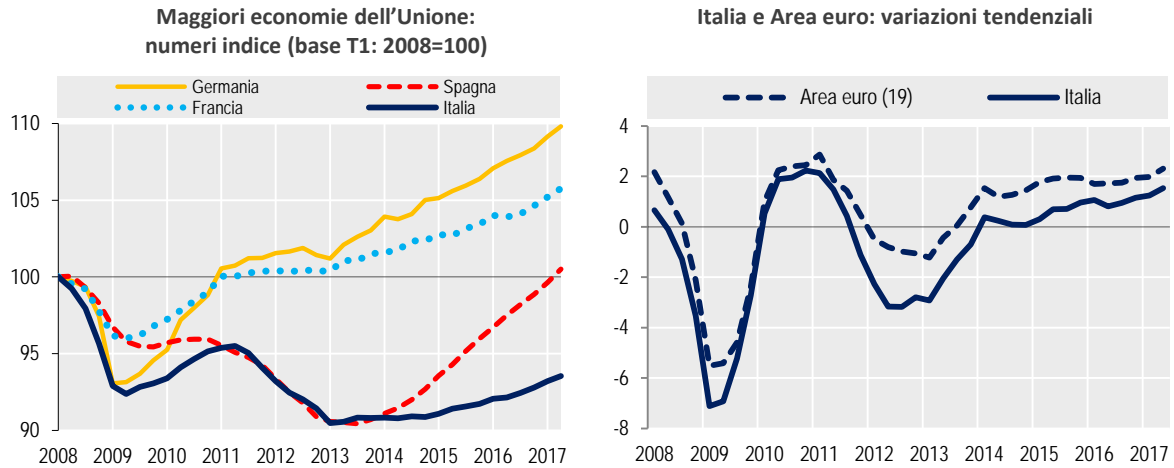
Fonte: CPB, World trade monitor

Figura 3 - Tasso di cambio dell'euro e prezzo del Brent - aprile 2017-settembre 2017
(quotazioni giornaliere, numeri indice base 3 aprile 2017=100)



Fonte: Eurostat; IHS

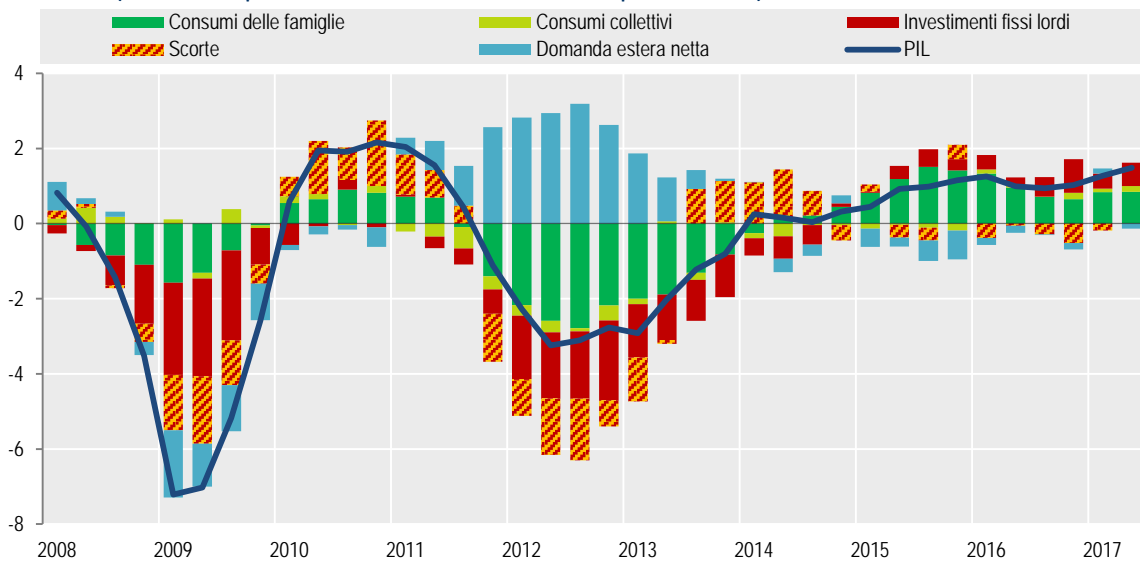
Figura 4 - Andamento del Pil in Italia e nell'Area euro



Fonte: Eurostat, National Accounts (agg. 29 settembre)

Figura 5 - Crescita del Pil in Italia e contributi delle componenti di domanda - T1:2008-T2:2017

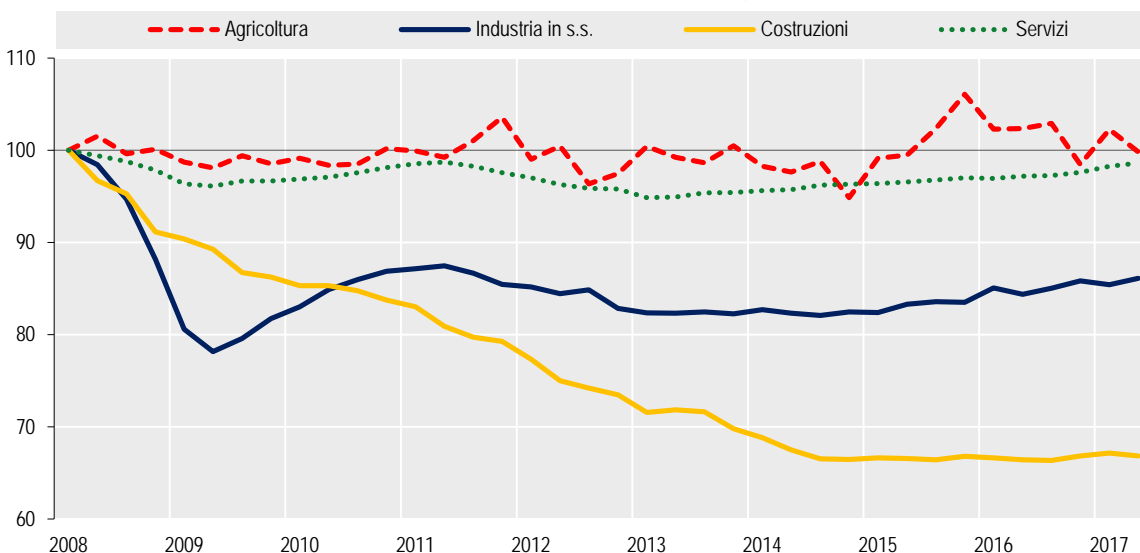
(variazioni percentuali tendenziali e valori percentuali)



Fonte: Istat, Conti economici trimestrali

Figura 6 - Andamento del valore aggiunto settoriale in Italia - T1:2008-T2:2017

(valori concatenati, numeri indice base T1:2008=100)



Fonte: Istat, Conti economici trimestrali

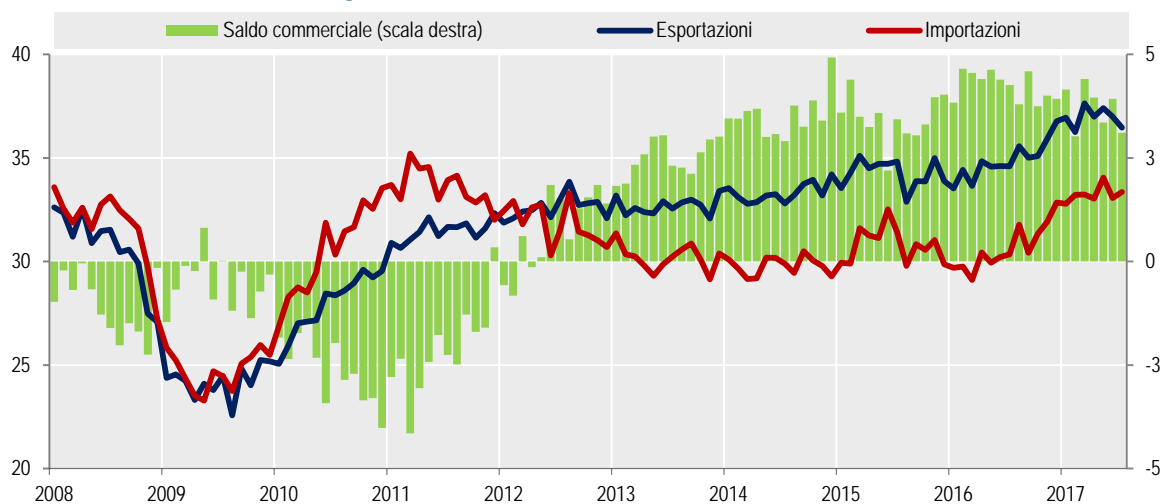
Tavola 1 - Esportazioni dei paesi Ue - Gennaio-Luglio 2017

(miliardi di euro, variazioni percentuali sullo stesso periodo dell'anno precedente)

| | Totale | | Intra-Ue | | Extra-Ue | |
|-----------------|---------------------|------------------------------|---------------------|------------------------------|---------------------|------------------------------|
| | Gennaio-Luglio 2017 | Crescita Gennaio-Luglio 2016 | Gennaio-Luglio 2017 | Crescita Gennaio-Luglio 2016 | Gennaio-Luglio 2017 | Crescita Gennaio-Luglio 2016 |
| Italia | 263,3 | 8 | 148,2 | 7 | 115,1 | 8 |
| Austria | 86,3 | 8 | 61,6 | 9 | 24,7 | 7 |
| Belgio | 219,6 | 5 | 157,4 | 4 | 62,2 | 7 |
| Bulgaria | 15,1 | 15 | 9,9 | 10 | 5,2 | 25 |
| Cipro | 1,6 | -2 | 0,6 | -33 | 1,0 | 41 |
| Croazia | 7,9 | 15 | 5,1 | 11 | 2,8 | 23 |
| Danimarca | 52,4 | 6 | 31,9 | 5 | 20,5 | 8 |
| Estonia | 7,3 | 10 | 5,3 | 6 | 2,0 | 20 |
| Finlandia | 34,7 | 16 | 20,7 | 17 | 14,0 | 15 |
| Francia | 274,8 | 4 | 163,8 | 3 | 110,9 | 6 |
| Germania | 743,9 | 6 | 437,0 | 6 | 306,8 | 7 |
| Grecia | 16,6 | 17 | 9,1 | 9 | 7,5 | 28 |
| Irlanda | 70,2 | 6 | 35,5 | 5 | 34,7 | 8 |
| Lettonia | 6,7 | 12 | 4,6 | 10 | 2,1 | 16 |
| Lituania | 14,7 | 17 | 8,7 | 12 | 6,0 | 3 |
| Lussemburgo | 8,4 | -3 | 7,0 | -3 | 1,4 | -7 |
| Malta | 1,2 | -32 | 0,7 | 7 | 0,5 | -53 |
| Paesi Bassi | 329,0 | 13 | 247,2 | 11 | 81,8 | 19 |
| Polonia | 115,5 | 10 | 91,6 | 9 | 23,9 | 12 |
| Portogallo | 32,4 | 11 | 24,1 | 7 | 8,3 | 22 |
| Regno Unito | 232,6 | 10 | 109,7 | 6 | 122,9 | 12 |
| Repubblica Ceca | 90,8 | 7 | 76,1 | 6 | 14,7 | 9 |
| Romania | 36,1 | 9 | 27,4 | 10 | 8,7 | 8 |
| Slovacchia | 42,4 | 7 | 36,2 | 7 | 6,2 | 10 |
| Slovenia | 19,6 | 13 | 14,9 | 13 | 4,7 | 14 |
| Spagna | 166,5 | 9 | 110,0 | 8 | 55,6 | 10 |
| Svezia | 77,9 | 8 | 45,9 | 8 | 32,0 | 9 |
| Ungheria | 58,1 | 10 | 47,0 | 8 | 11,1 | 16 |

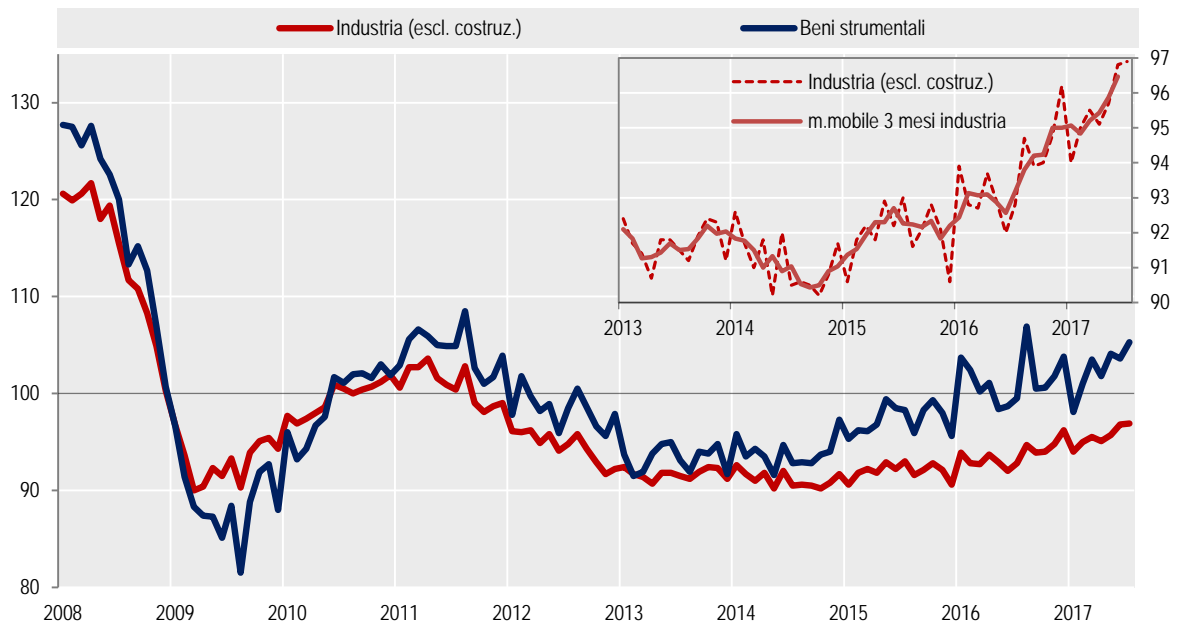
Fonte: Eurostat, International Trade

Figura 7 - Esportazioni, importazioni e saldi della bilancia commerciale dell'Italia - Gennaio 2008-Luglio 2017
 (dati mensili destagionalizzati, miliardi di euro)



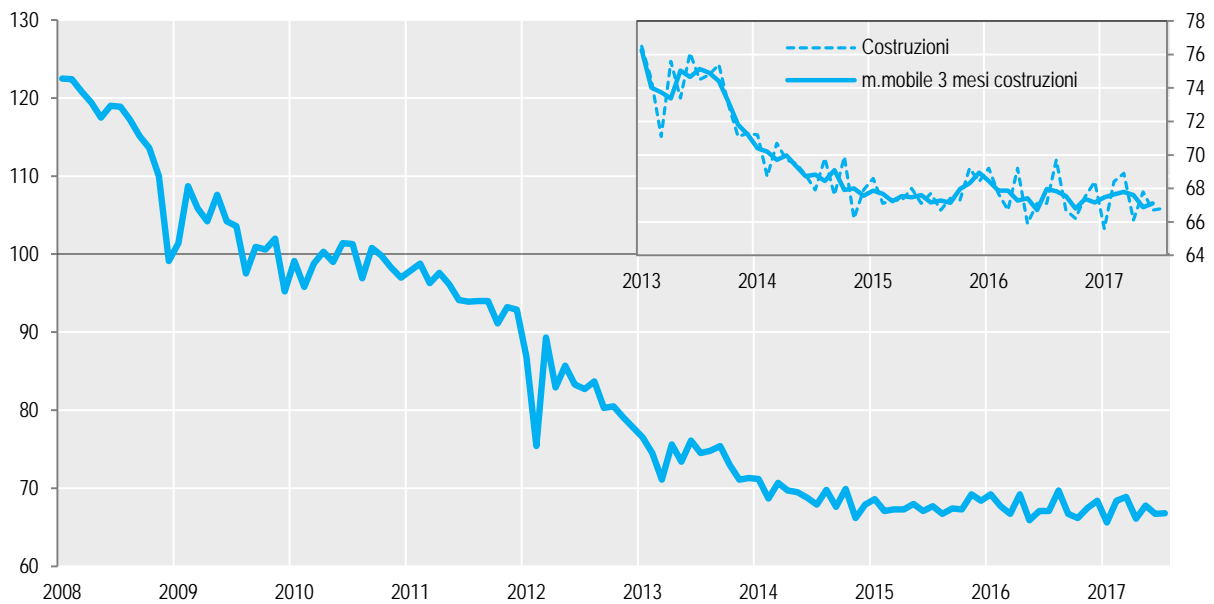
Fonte: Istat, Statistiche sul commercio estero

Figura 8 - Indice della produzione industriale - Gennaio 2008-Luglio 2017
(indici destagionalizzati, base 2010=100)



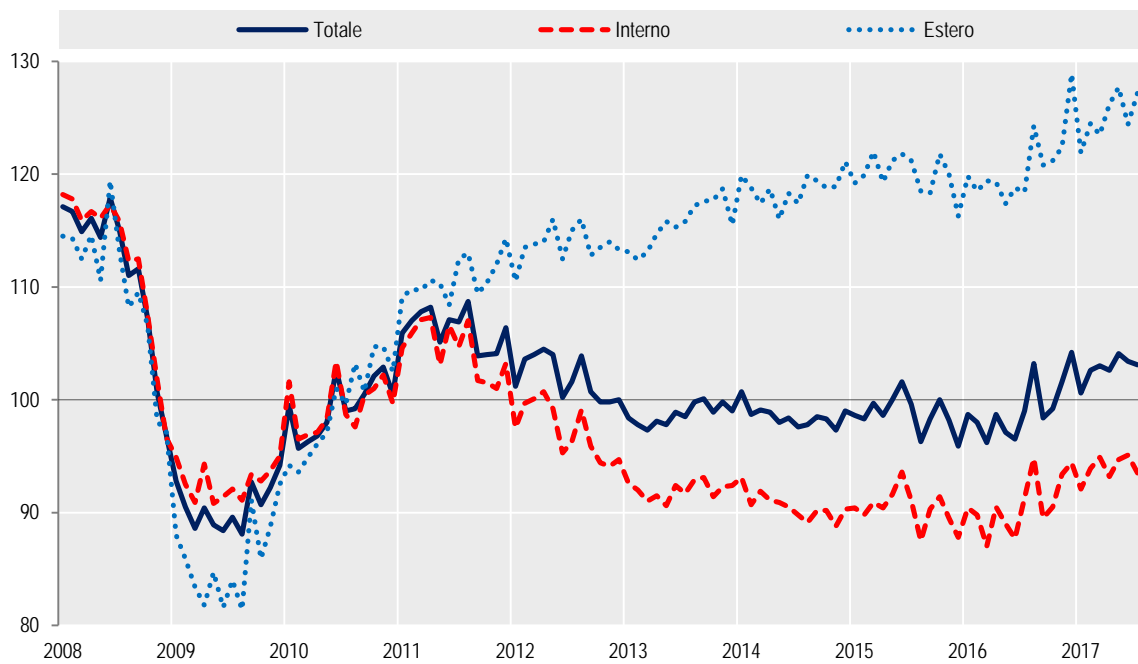
Fonte: Istat, Indagine mensile sulla produzione industriale

Figura 9 - Indice della produzione nelle costruzioni - Gennaio 2008-Luglio 2017
(indici destagionalizzati, base 2010=100)



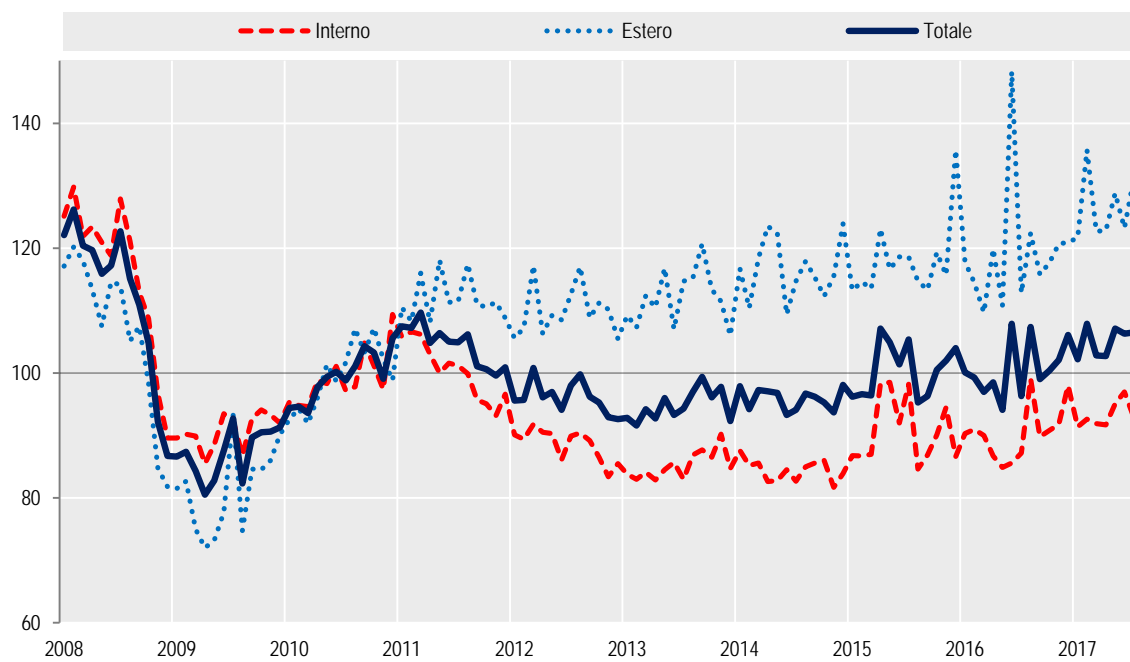
Fonte: Istat, Produzione nelle costruzioni

Figura 10 - Indici del fatturato dell'industria - Gennaio 2008-Luglio 2017
(indici destagionalizzati, base 2010=100)



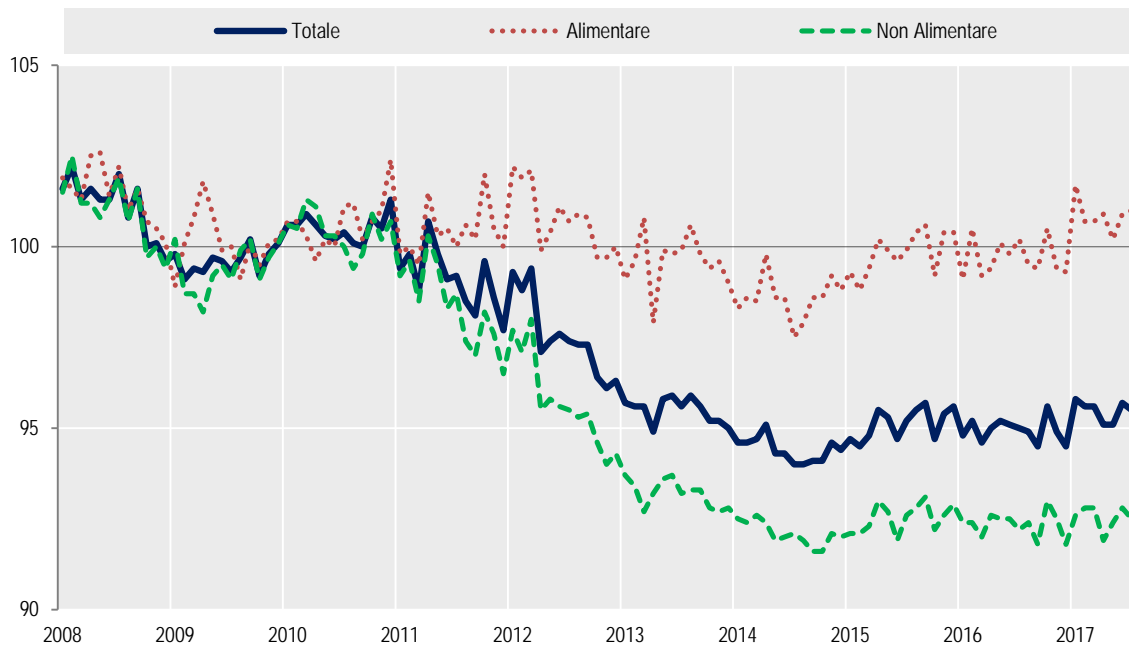
Fonte: Istat, Rilevazione mensile sul fatturato e gli ordinativi dell'industria

Figura 11 - Indice degli ordinativi dell'industria - Gennaio 2008-Luglio 2017
(indici destagionalizzati, base 2010=100)



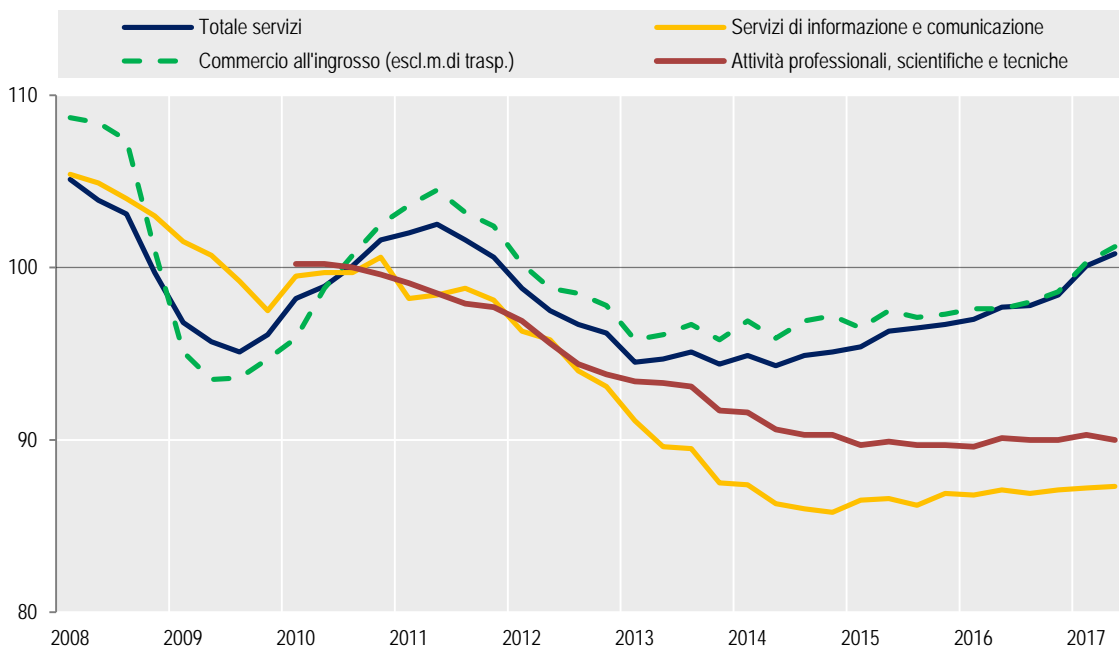
Fonte: Istat, Rilevazione mensile sul fatturato e gli ordinativi dell'industria

**Figura 12 - Indice del valore delle vendite del commercio fisso al dettaglio -
Gennaio 2008-Luglio 2017**
(indici destagionalizzati, base 2010=100)



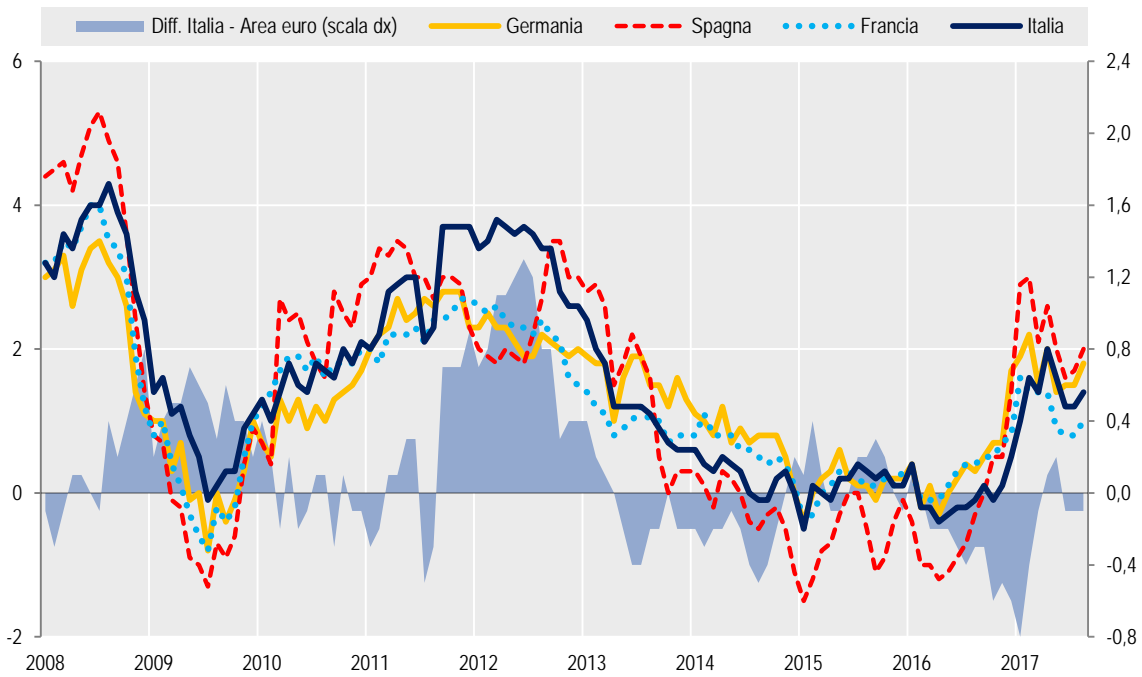
Fonte: Istat, Rilevazione mensile sulle vendite al dettaglio

Figura 13 - Indici del fatturato dei servizi - T1:2008-T2:2017
(indici destagionalizzati, base 2010=100)



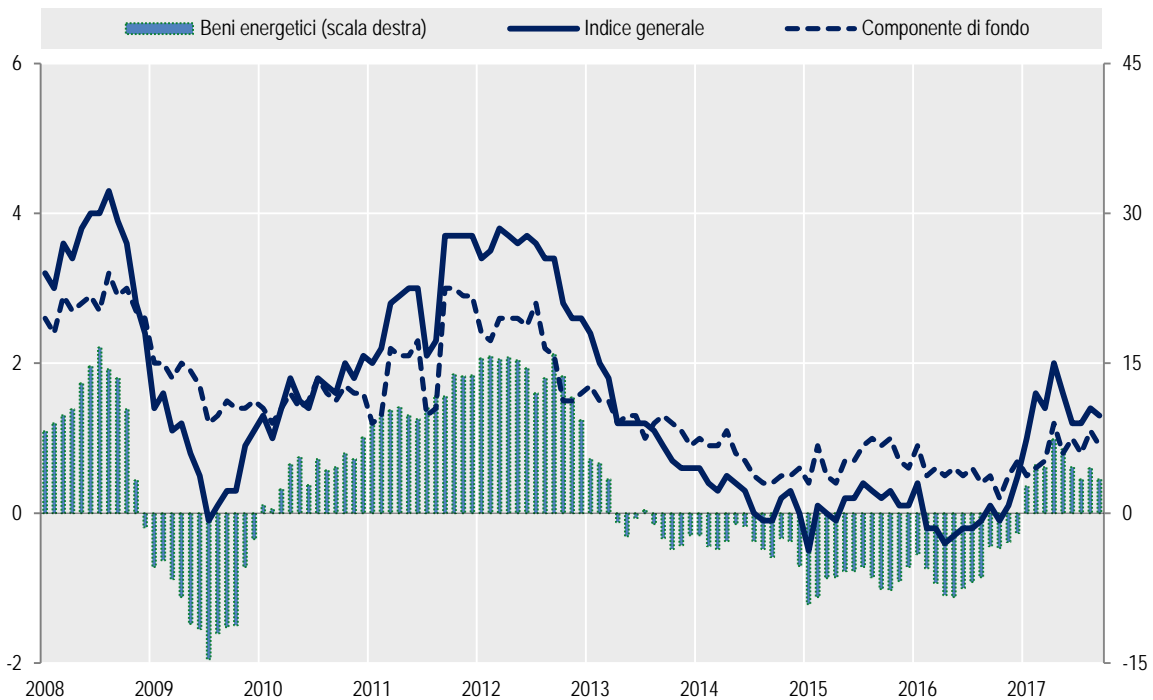
Fonte: Istat, Rilevazione trimestrale sul fatturato dei servizi

Figura 14 - Indici armonizzati dei prezzi al consumo nell'Area euro - Gennaio 2008-Agosto 2017
(variazioni percentuali tendenziali e differenze in punti percentuali)



Fonte: Eurostat, Harmonised Indices of Consumer Prices (HICP)

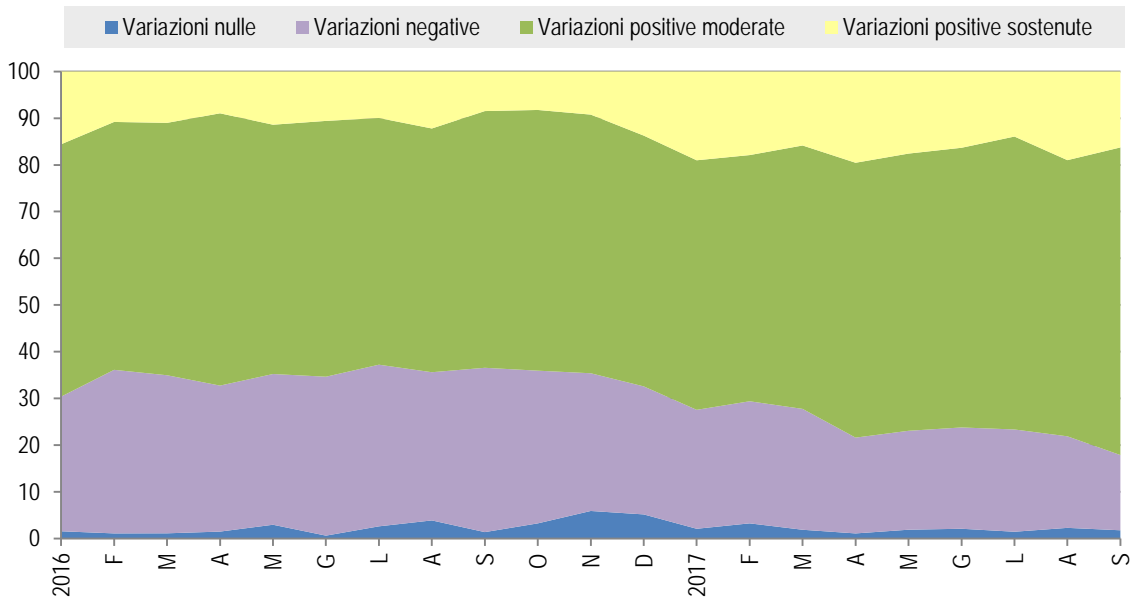
Figura 15 - Inflazione al consumo in Italia - componente di fondo ed energia -
Gennaio 2008-Settembre 2017 (a)
(indice IPCA - variazioni percentuali tendenziali, dati grezzi)



Fonte: Istat, Indagine sui prezzi al consumo

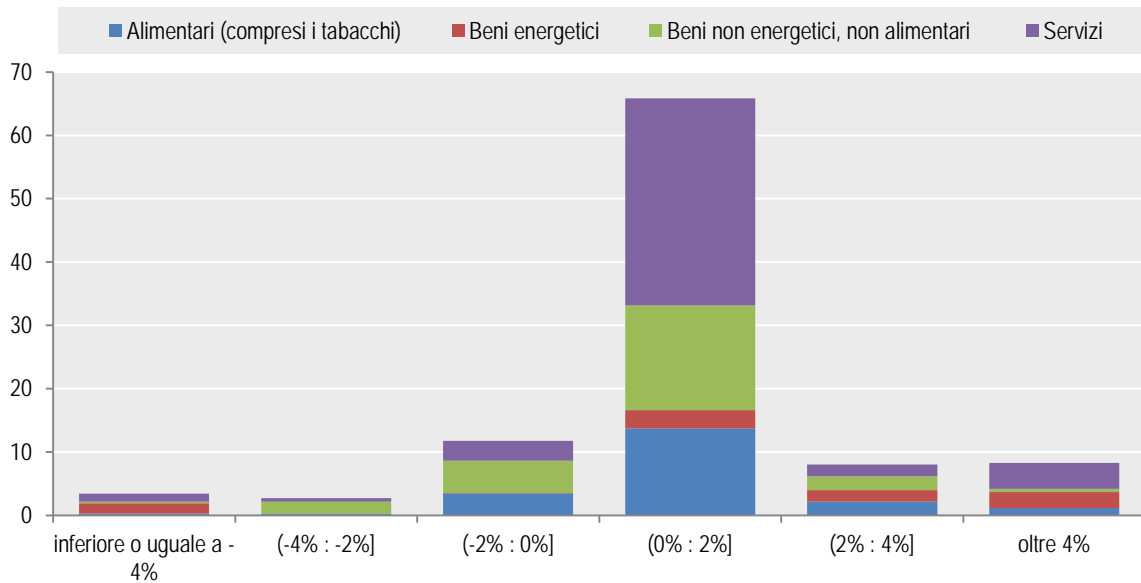
(a) Il dato di settembre 2017 è provvisorio

Figura 16 - Peso delle variazioni positive moderate e sostenute, delle variazioni negative e nulle dei prezzi dei prodotti del paniere Ipca - Gennaio 2016-Settembre 2017 (composizione percentuale)



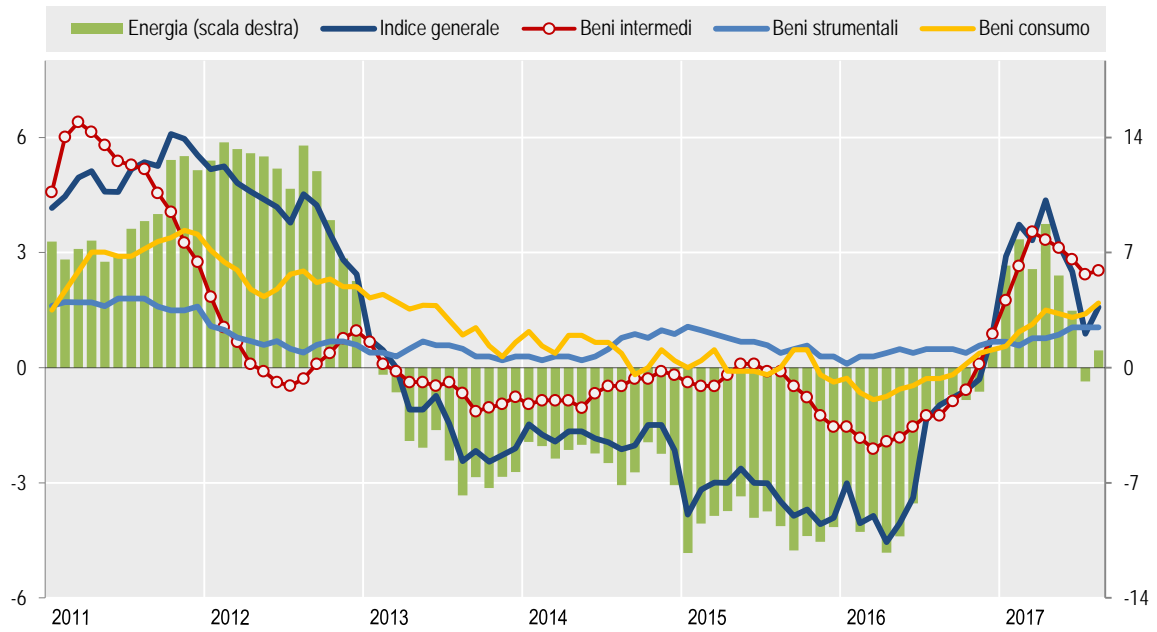
Fonte: Istat, Indagine sui prezzi al consumo

Figura 17 - Distribuzione delle frequenze pesate degli aggregati di prodotto per classe di ampiezza della variazione tendenziale - Settembre 2017 (frequenze percentuali)



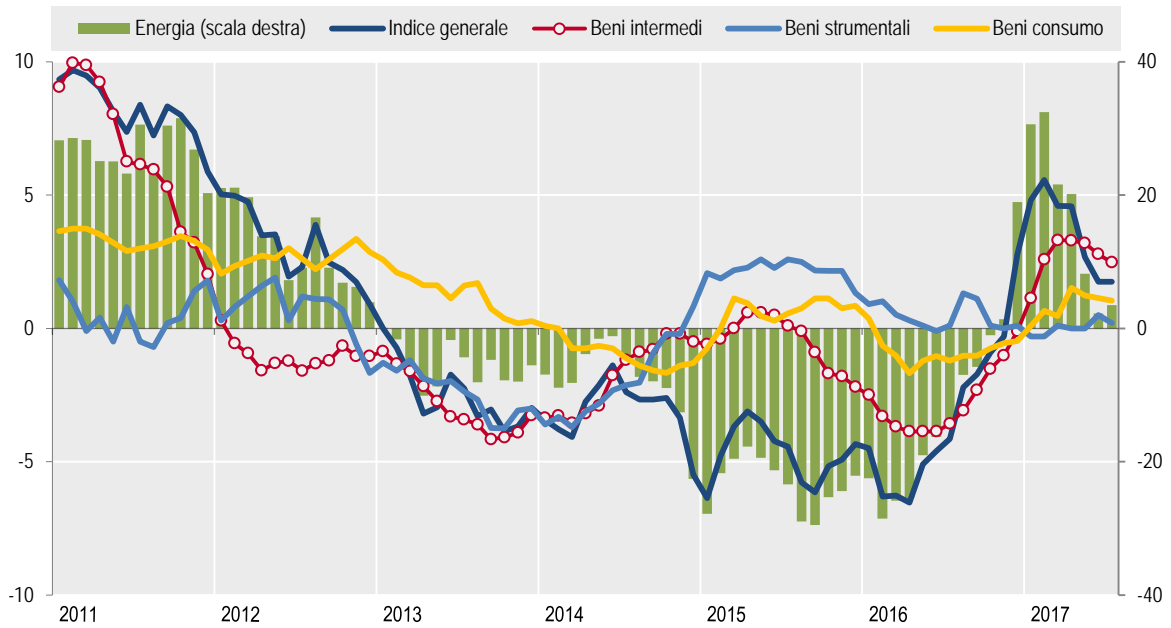
Fonte: Istat, Indagine sui prezzi al consumo

Figura 18 - Indici dei prezzi alla produzione dei prodotti industriali venduti sul mercato interno per raggruppamenti principali di industrie - Gennaio 2011-Agosto 2017 (variazioni percentuali tendenziali)



Fonte: Istat, Indagine sui prezzi alla produzione

Figura 19 - Indici dei prezzi all'importazione dei prodotti industriali per raggruppamenti principali di industrie - Gennaio 2011-Luglio 2017 (variazioni percentuali tendenziali)



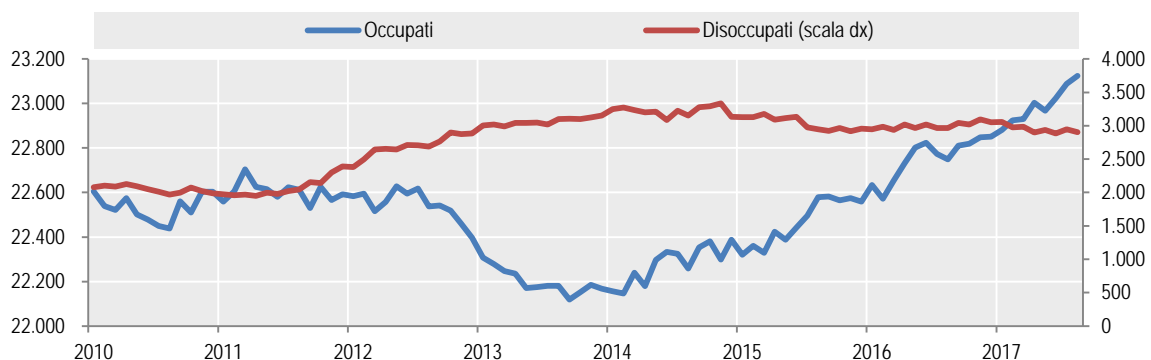
Fonte: Istat, Indagine sui prezzi all'importazione dei prodotti industriali

Tavola 2 - Principali indicatori del mercato del lavoro per sesso - T1:2008-T2:2017
(valori percentuali)

| | | Tasso di attività (15-64 anni) | | | Tasso di occupazione (15-64 anni) | | | Tasso di disoccupazione (15 anni e più) | | | Tasso di disoccupazione giovanile (15-24 anni) | | |
|------|-----|-----------------------------------|------|--------|--------------------------------------|------|--------|--|------|--------|--|------|--------|
| | | M | F | Totale | M | F | Totale | M | F | Totale | M | F | Totale |
| 2008 | I | 74,2 | 51,6 | 62,9 | 70,4 | 47,3 | 58,8 | 5,1 | 8,4 | 6,5 | 17,4 | 23,3 | 19,8 |
| | II | 74,6 | 51,8 | 63,1 | 70,4 | 47,3 | 58,8 | 5,5 | 8,7 | 6,8 | 18,5 | 25,4 | 21,2 |
| | III | 74,3 | 51,6 | 62,9 | 70,1 | 47,2 | 58,6 | 5,5 | 8,5 | 6,7 | 20,0 | 24,9 | 22,0 |
| | IV | 74,1 | 51,4 | 62,7 | 69,7 | 47,0 | 58,3 | 5,9 | 8,4 | 6,9 | 20,0 | 25,2 | 22,1 |
| 2009 | I | 73,8 | 51,3 | 62,5 | 69,1 | 46,7 | 57,8 | 6,3 | 8,9 | 7,3 | 21,5 | 28,3 | 24,3 |
| | II | 73,5 | 51,2 | 62,3 | 68,8 | 46,6 | 57,6 | 6,4 | 9,0 | 7,4 | 22,0 | 28,4 | 24,6 |
| | III | 73,6 | 51,0 | 62,2 | 68,4 | 46,2 | 57,2 | 7,0 | 9,3 | 7,9 | 24,0 | 28,8 | 25,9 |
| | IV | 73,4 | 51,0 | 62,1 | 68,0 | 46,1 | 57,0 | 7,2 | 9,6 | 8,2 | 24,9 | 28,3 | 26,3 |
| 2010 | I | 73,5 | 51,0 | 62,2 | 67,9 | 46,0 | 56,9 | 7,5 | 9,8 | 8,5 | 26,8 | 28,3 | 27,3 |
| | II | 73,2 | 51,1 | 62,1 | 67,5 | 46,1 | 56,7 | 7,6 | 9,7 | 8,5 | 28,0 | 29,5 | 28,6 |
| | III | 72,7 | 50,9 | 61,8 | 67,3 | 46,2 | 56,7 | 7,3 | 9,3 | 8,1 | 26,0 | 29,0 | 27,2 |
| | IV | 73,0 | 51,2 | 62,0 | 67,5 | 46,3 | 56,8 | 7,4 | 9,4 | 8,2 | 26,4 | 31,1 | 28,3 |
| 2011 | I | 72,9 | 51,1 | 61,9 | 67,5 | 46,5 | 56,9 | 7,2 | 9,1 | 8,0 | 25,9 | 30,9 | 27,9 |
| | II | 72,6 | 51,2 | 61,8 | 67,4 | 46,4 | 56,8 | 7,1 | 9,3 | 8,0 | 25,2 | 33,3 | 28,5 |
| | III | 72,8 | 51,5 | 62,1 | 67,2 | 46,5 | 56,8 | 7,6 | 9,7 | 8,4 | 27,4 | 31,3 | 29,0 |
| | IV | 73,1 | 52,3 | 62,6 | 66,9 | 46,8 | 56,8 | 8,4 | 10,4 | 9,2 | 29,6 | 32,6 | 30,8 |
| 2012 | I | 73,5 | 52,9 | 63,1 | 66,7 | 46,9 | 56,7 | 9,1 | 11,3 | 10,0 | 31,5 | 37,1 | 33,8 |
| | II | 73,8 | 53,4 | 63,5 | 66,5 | 47,1 | 56,7 | 9,7 | 11,7 | 10,6 | 34,0 | 37,2 | 35,3 |
| | III | 73,7 | 53,5 | 63,5 | 66,3 | 47,1 | 56,6 | 9,9 | 11,9 | 10,7 | 34,0 | 36,8 | 35,2 |
| | IV | 73,7 | 53,7 | 63,6 | 65,7 | 46,9 | 56,3 | 10,6 | 12,5 | 11,4 | 36,3 | 39,3 | 37,5 |
| 2013 | I | 73,4 | 53,6 | 63,5 | 65,1 | 46,6 | 55,8 | 11,1 | 12,9 | 11,9 | 39,0 | 40,2 | 39,5 |
| | II | 73,3 | 53,4 | 63,3 | 64,7 | 46,5 | 55,5 | 11,5 | 12,9 | 12,1 | 38,2 | 38,7 | 38,4 |
| | III | 73,2 | 53,5 | 63,3 | 64,5 | 46,5 | 55,4 | 11,6 | 13,0 | 12,2 | 40,0 | 41,0 | 40,4 |
| | IV | 73,3 | 53,7 | 63,4 | 64,6 | 46,5 | 55,5 | 11,7 | 13,3 | 12,4 | 39,3 | 45,8 | 42,1 |
| 2014 | I | 73,5 | 54,1 | 63,7 | 64,4 | 46,6 | 55,5 | 12,1 | 13,7 | 12,8 | 42,1 | 45,5 | 43,5 |
| | II | 73,4 | 54,1 | 63,7 | 64,7 | 46,7 | 55,7 | 11,7 | 13,5 | 12,5 | 42,0 | 43,5 | 42,6 |
| | III | 73,7 | 54,4 | 64,0 | 64,7 | 46,9 | 55,8 | 11,9 | 13,6 | 12,6 | 41,7 | 44,3 | 42,8 |
| | IV | 73,8 | 54,7 | 64,2 | 64,9 | 47,0 | 55,9 | 11,8 | 13,9 | 12,7 | 39,3 | 44,8 | 41,6 |
| 2015 | I | 73,7 | 54,2 | 63,9 | 65,0 | 46,9 | 55,9 | 11,6 | 13,3 | 12,3 | 39,4 | 45,8 | 42,1 |
| | II | 74,0 | 54,2 | 64,1 | 65,2 | 47,1 | 56,1 | 11,6 | 13,0 | 12,2 | 39,9 | 44,7 | 41,8 |
| | III | 74,2 | 54,0 | 64,0 | 65,9 | 47,2 | 56,5 | 11,0 | 12,4 | 11,6 | 38,0 | 41,3 | 39,3 |
| | IV | 74,4 | 54,1 | 64,2 | 66,0 | 47,4 | 56,7 | 11,0 | 12,3 | 11,6 | 38,1 | 38,7 | 38,3 |
| 2016 | I | 74,4 | 54,5 | 64,4 | 66,1 | 47,7 | 56,8 | 10,9 | 12,5 | 11,6 | 37,4 | 38,7 | 37,9 |
| | II | 74,9 | 55,2 | 65,0 | 66,6 | 48,0 | 57,3 | 10,8 | 12,8 | 11,6 | 36,1 | 38,1 | 36,9 |
| | III | 74,8 | 55,3 | 65,0 | 66,5 | 48,2 | 57,3 | 10,8 | 12,7 | 11,6 | 35,5 | 40,4 | 37,5 |
| | IV | 75,1 | 55,6 | 65,3 | 66,7 | 48,3 | 57,4 | 10,9 | 13,0 | 11,8 | 37,0 | 41,3 | 38,8 |
| 2017 | I | 75,1 | 55,7 | 65,4 | 66,9 | 48,5 | 57,6 | 10,7 | 12,8 | 11,6 | 33,9 | 37,5 | 35,4 |
| | II | 75,0 | 55,7 | 65,3 | 67,0 | 48,7 | 57,8 | 10,4 | 12,4 | 11,2 | 33,8 | 37,6 | 35,4 |

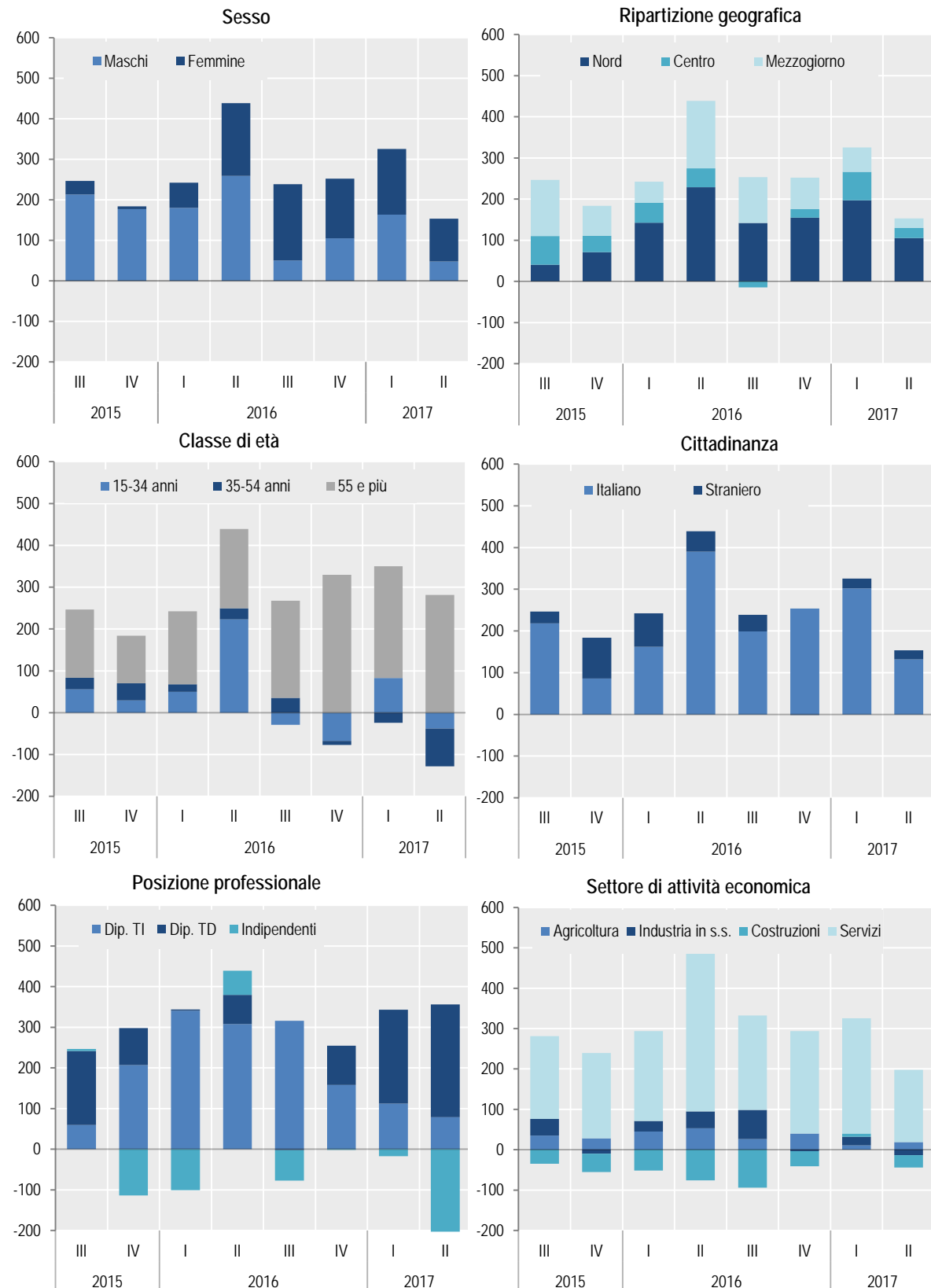
Fonte: Istat, Rilevazione sulle forze di lavoro

Figura 20 - Andamento del mercato del lavoro - Gennaio 2010-Agosto 2017
(occupati e disoccupati in migliaia)



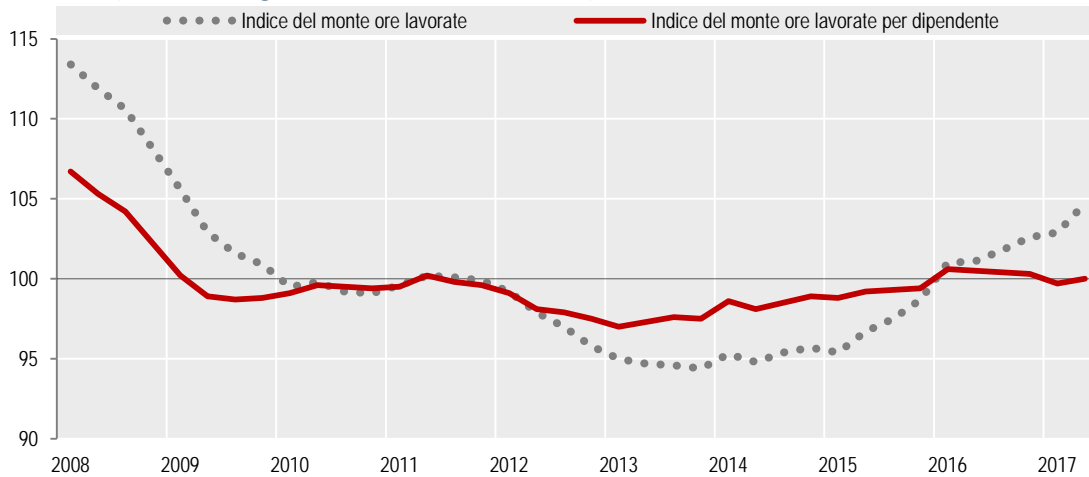
Fonte: Istat, Rilevazione sulle forze di lavoro

Figura 21 - Variazioni tendenziali del numero di occupati (15 anni e più) per alcune caratteristiche
T3:2015-T2:2017
(valori in migliaia)



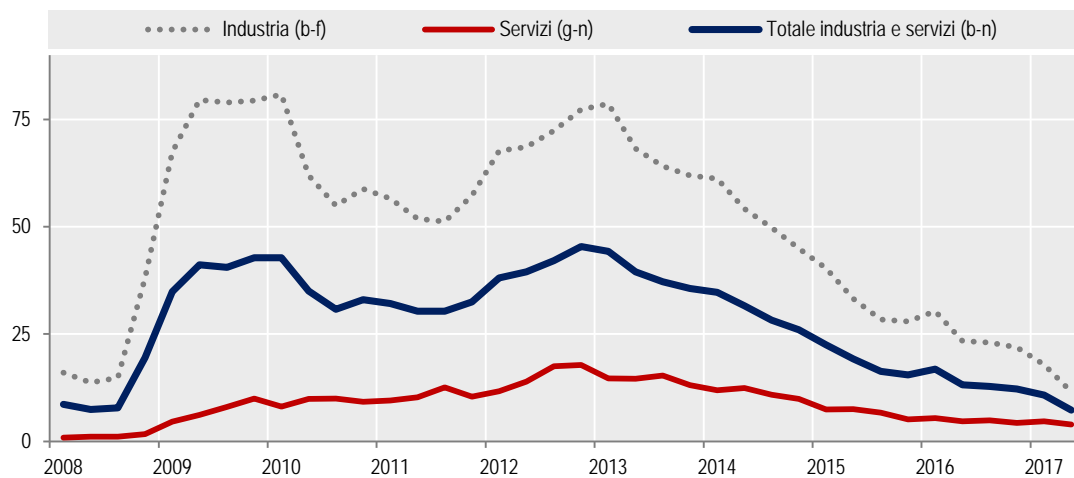
Fonte: Istat, Rilevazione sulle forze di lavoro

Figura 22 - Monte ore lavorate nelle imprese con almeno 10 dipendenti - T1:2008-T2:2017
(indici destagionalizzati, base 2010=100)



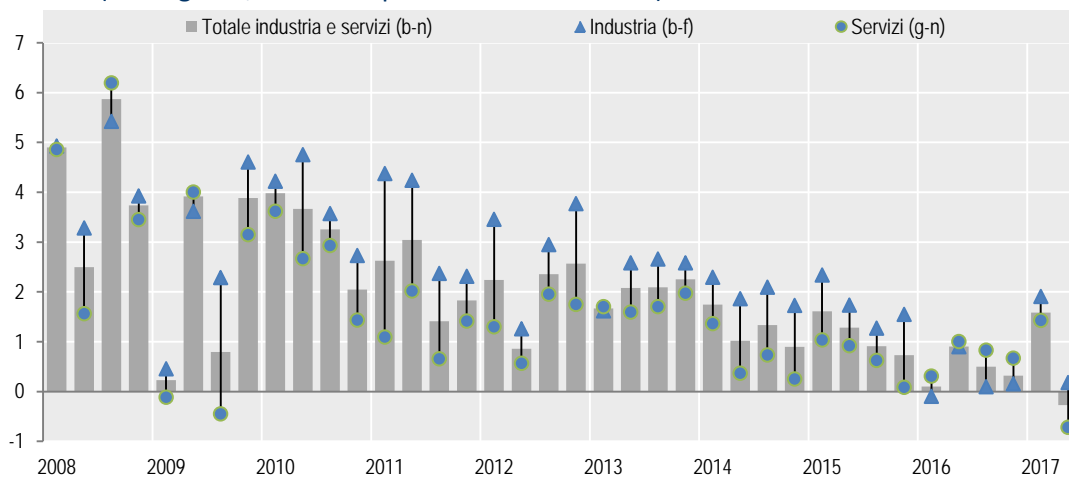
Fonte: Istat, Rilevazioni Grandi Imprese, Oros e Vela

Figura 23 - Ricorso alla Cassa Integrazione Guadagni nelle imprese con almeno 10 dipendenti nell'industria e nei servizi - T1:2008-T2:2017
(ore di CIG per 1000 ore lavorate)



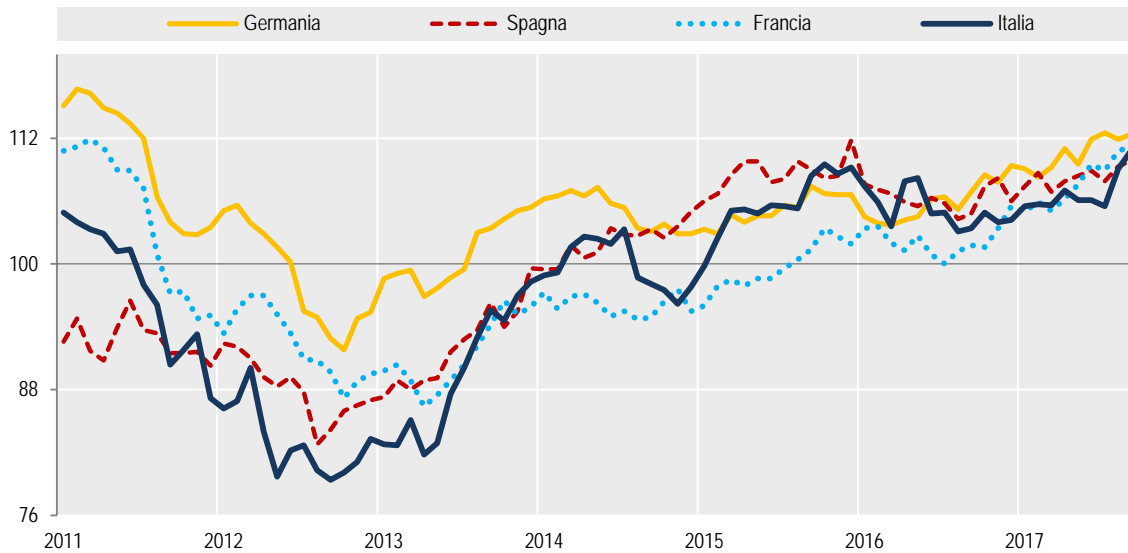
Fonte: Istat, Rilevazioni Grandi Imprese, Oros e Vela

Figura 24 - Retribuzioni lorde per ULA nelle imprese con dipendenti nell'industria e nei servizi - T1:2008-T2:2017
(indici grezzi, variazioni percentuali tendenziali)



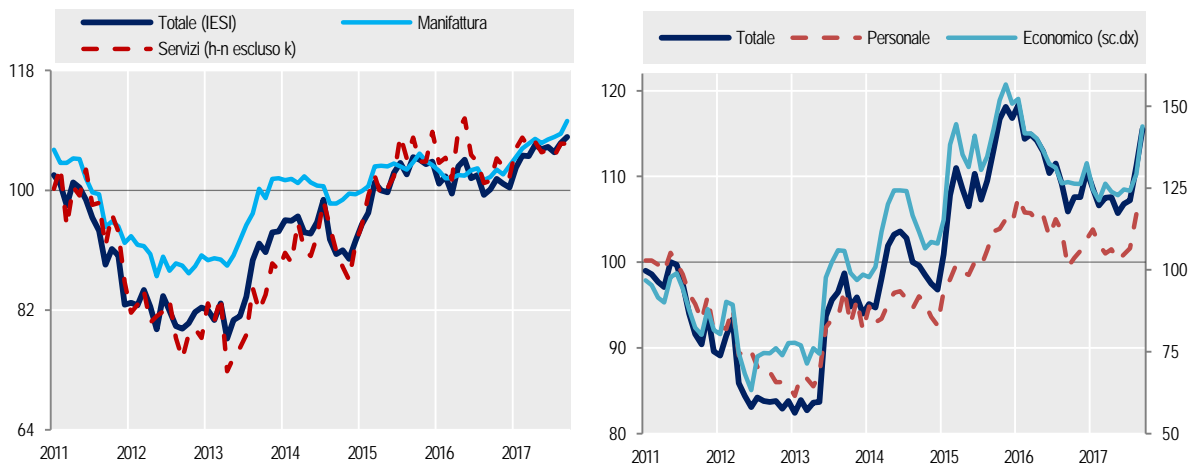
Fonte: Istat, Rilevazioni Grandi Imprese, Oros e Vela

**Figura 25 - Clima di fiducia nell'Area euro - Economic Sentiment Indicator (ESI) -
Gennaio 2011-Settembre 2017**
(indici destagionalizzati, base 2010=100)



Fonte: Eurostat, Business and consumer surveys

**Figura 26 - Clima di fiducia delle imprese e dei consumatori (a) -
Gennaio 2011-Settembre 2017**
(indici destagionalizzati, base 2010=100)



Fonte: Istat, Indagini sul clima di fiducia delle imprese e dei consumatori

(a) Il clima di fiducia personale dei consumatori non è affetto da stagionalità

Tavola 3 - Conto economico consolidato delle amministrazioni pubbliche
(milioni di euro)

| VOCI ECONOMICHE | 2012 | 2013 | 2014 | 2015 (a) | 2016 (a) |
|---|----------------|----------------|----------------|----------------|----------------|
| USCITE | | | | | |
| Redditi da lavoro dipendente | 166.142 | 164.784 | 163.468 | 162.087 | 163.960 |
| Consumi intermedi | 87.023 | 89.579 | 88.890 | 89.620 | 90.707 |
| Prestazioni sociali in natura acquistate dire | 43.345 | 43.552 | 44.210 | 43.719 | 44.480 |
| Prestazioni sociali in denaro | 311.442 | 319.688 | 326.863 | 332.792 | 337.513 |
| Altre uscite correnti | 63.479 | 66.061 | 67.558 | 64.854 | 68.212 |
| Uscite correnti al netto interessi | 671.431 | 683.664 | 690.989 | 693.072 | 704.872 |
| Interessi passivi | 83.566 | 77.605 | 74.377 | 68.040 | 66.475 |
| Totale uscite correnti | 754.997 | 761.269 | 765.366 | 761.112 | 771.347 |
| Investimenti fissi lordi | 41.422 | 38.555 | 36.819 | 36.860 | 35.394 |
| Contributi agli investimenti | 17.029 | 13.866 | 12.786 | 16.053 | 16.448 |
| Altre uscite in c/capitale | 5.426 | 5.691 | 10.594 | 16.101 | 6.922 |
| Totale uscite in c/capitale | 63.877 | 58.112 | 60.199 | 69.014 | 58.764 |
| Totale uscite | 818.874 | 819.381 | 825.565 | 830.126 | 830.111 |
| ENTRATE | | | | | |
| Produzione vendibile e per uso proprio | 34.246 | 36.574 | 37.234 | 37.993 | 37.808 |
| Imposte dirette | 239.760 | 240.920 | 237.815 | 242.881 | 247.788 |
| Imposte indirette | 246.746 | 239.813 | 248.849 | 250.069 | 242.668 |
| Contributi sociali effettivi | 211.733 | 211.200 | 210.414 | 215.134 | 217.577 |
| Contributi sociali figurativi | 4.104 | 4.089 | 3.932 | 3.941 | 3.947 |
| Altre entrate correnti | 29.148 | 30.684 | 31.515 | 30.562 | 31.640 |
| Totale entrate correnti | 765.737 | 763.280 | 769.759 | 780.580 | 781.428 |
| Imposte in c/capitale | 1.524 | 4.154 | 1.582 | 1.217 | 5.293 |
| Altre entrate in c/capitale | 4.397 | 4.614 | 5.082 | 5.627 | 1.453 |
| Totale entrate in c/capitale | 5.921 | 8.768 | 6.664 | 6.844 | 6.746 |
| Totale entrate | 771.658 | 772.048 | 776.423 | 787.424 | 788.174 |
| SALDI | | | | | |
| Saldo corrente | 10.740 | 2.011 | 4.393 | 19.468 | 10.081 |
| Indebitamento netto | -47.216 | -47.333 | -49.142 | -42.702 | -41.937 |
| Saldo primario | 36.350 | 30.272 | 25.235 | 25.338 | 24.538 |

Fonte: Istat, Conti economici nazionali
(a) Dati provvisori.

Tavola 4 - Rapporti caratteristici del conto economico consolidato delle amministrazioni pubbliche (a) - Anni 2012-2016
(valori percentuali del Pil)

| | 2012 | 2013 | 2014 | 2015 (b) | 2016 (b) |
|----------------------------------|-------------|-------------|-------------|-------------|-------------|
| Entrate totali | 47,8 | 48,1 | 47,9 | 47,7 | 46,9 |
| Entrate correnti | 47,5 | 47,6 | 47,5 | 47,2 | 46,5 |
| Uscite totali | 50,8 | 51,1 | 50,9 | 50,2 | 49,4 |
| Uscite correnti | 46,8 | 47,4 | 47,2 | 46,1 | 45,9 |
| Uscite totali al netto interessi | 45,6 | 46,2 | 46,3 | 46,1 | 45,4 |
| Indebitamento netto | -2,9 | -2,9 | -3,0 | -2,6 | -2,5 |
| Saldo primario | 2,3 | 1,9 | 1,6 | 1,5 | 1,5 |
| Pressione fiscale | 43,6 | 43,6 | 43,3 | 43,2 | 42,7 |

Fonte: Istat, Conti economici nazionali

(a) Le possibili differenze nelle diverse modalità di calcolo dello stesso "rapporto caratteristico" sono dovute agli arrotondamenti.

(b) Dati provvisori.