

## Indicatori sulle revisioni del PIL e dei principali aggregati dei conti economici trimestrali<sup>1</sup>

*IV trimestre 2016*

Nel periodo tra il terzo trimestre 2000 e il quarto trimestre 2016, la revisione media assoluta della stima preliminare del PIL rispetto alla stima dei conti economici trimestrali è risultata pari a 0.05% in termini congiunturali. La revisione media assoluta delle variazioni tendenziali è pari a 0.07%.

Con riguardo ai conti economici trimestrali, nel periodo compreso tra il primo trimestre 1999 e il terzo trimestre 2016 si registra una revisione media assoluta delle variazioni congiunturali pari allo 0.05% per il PIL, allo 0.58% per le importazioni, allo 0.10% per i consumi delle famiglie, allo 0.15% per i consumi della PA e delle ISP, allo 0.31% per gli investimenti fissi lordi ed allo 0.60% per le esportazioni.

### Indicatori sulle revisioni<sup>1</sup> dei tassi di variazione della stima preliminare del PIL

*Dati destagionalizzati in valori concatenati. Periodo di calcolo: 2000:3 – 2016:4*

	Variazioni congiunturali				Variazioni tendenziali			
	RM	RMA	RMAR	DSR	RM	RMA	RMAR	DSR
PIL	0.00	0.05	0.12	0.07	0.00	0.07	0.05	0.10

### Indicatori sulle revisioni<sup>2</sup> dei tassi di variazione del PIL e dei principali aggregati dei conti economici trimestrali.

*Dati destagionalizzati in valori concatenati. Periodo di calcolo: 1999:1 – 2016:3*

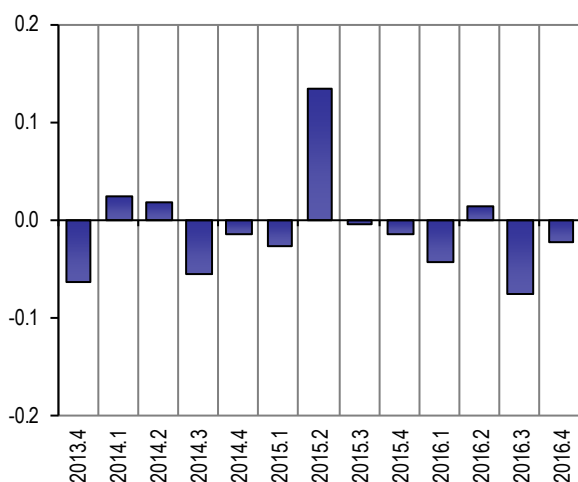
Aggregato	Variazioni congiunturali				Variazioni tendenziali			
	RM	RMA	RMAR	DSR	RM	RMA	RMAR	DSR
PIL	0.00	0.05	0.12	0.07	0.00	0.09	0.06	0.12
Importazioni	-0.12	0.58	0.31	0.89	0.01	0.64	0.13	0.98
Consumi delle fam. e ISP	-0.01	0.10	0.28	0.13	-0.02	0.18	0.13	0.25
Consumi della PA	0.02	0.15	0.51	0.23	-0.10	0.31	0.35	0.51
Investimenti fissi lordi	0.13	0.31	0.24	0.43	0.20	0.46	0.13	0.57
Esportazioni	-0.19	0.60	0.27	0.89	-0.02	0.71	0.14	0.95

RM: Revisione Media; RMA: Revisione Media Assoluta; RMAR: Revisione Media Assoluta in termini Relativi; DSR: Deviazione Standard delle Revisioni

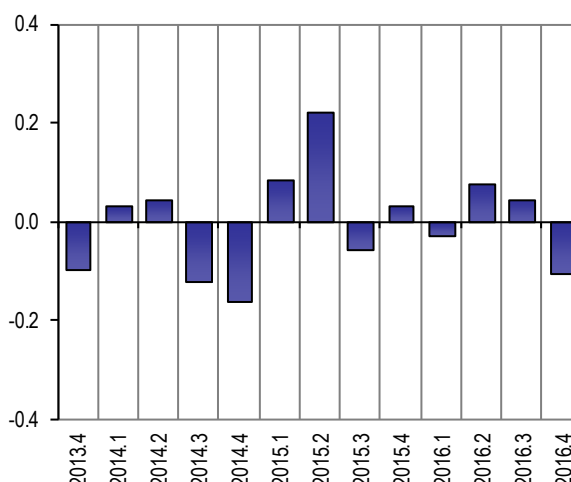
<sup>1</sup>Differenze tra la prima stima dei conti economici trimestrali e la stima preliminare.

<sup>2</sup>Differenze tra la seconda stima e la prima stima dei conti economici trimestrali.

**Revisioni in termini congiunturali della stima preliminare del PIL (differenze tra la prima stima dei conti trimestrali e la stima preliminare).** *Dati destagionalizzati. Periodo 2013:4- 2016:4*



**Revisioni in termini tendenziali della stima preliminare del PIL (differenze tra la prima stima dei conti trimestrali e la stima preliminare).** *Dati destagionalizzati. Periodo 2013:4- 2016:4*



Data prossimo rilascio: 1 Giugno 2017

Per maggiori informazioni

**Maria Giovanna Piras telefono +39 06 46733151**

Gli indicatori sulle revisioni sono espressi in punti percentuali. Per ulteriori informazioni sull'analisi delle revisioni si rimanda all'approfondimento disponibile all'indirizzo

[http://www3.istat.it/salastampa/comunicati/non\\_calendario/20101013\\_00/](http://www3.istat.it/salastampa/comunicati/non_calendario/20101013_00/)