

# **Quadro statistico semestrale dei principali indicatori economici**

**n. 1  
10 novembre 2016**



## INDICE FIGURE E TAVOLE

### Economia internazionale

- [Foglio 1](#) Figura 1 Andamento del Pil nell'Area euro, negli Stati Uniti, in Giappone e nel Regno Unito  
Figura 2 Commercio mondiale in volume, mondo, economie avanzate, emergenti e Area euro  
Figura 3 Tasso di cambio dell'euro e prezzo del Brent

### Economia italiana: dinamica della domanda e dell'offerta

- [Foglio 2](#) Figura 4 Andamento del Pil in Italia e nell'Area euro  
Figura 5 Contributi delle componenti di domanda alla crescita del Pil in Italia  
Figura 6 Andamento del valore aggiunto settoriale in Italia

### Redditi e spesa delle famiglie consumatrici

- [Foglio 3](#) Figura 7 Potere d'acquisto e reddito lordo disponibile delle famiglie consumatrici  
Figura 8 Propensione al risparmio e tasso di investimento delle famiglie consumatrici

### Profitti e investimenti delle imprese

- [Foglio 4](#) Figura 9 Quota di profitto e tasso di investimento delle società non finanziarie  
Figura 10 Investimenti fissi lordi nell'Area euro  
Figura 11 Investimenti fissi lordi per tipo di investimento

### Commercio internazionale

- [Foglio 5](#) Figura 12 Esportazioni, importazioni e saldi della bilancia commerciale dell'Italia  
Tavola 1 Esportazioni dei paesi Ue

### Competitività e performance

- [Foglio 6](#) Figura 13 Costo del lavoro per addetto e per unità di prodotto: Italia e altre maggiori economie Uem  
Figura 14 Produttività del lavoro

### Produzione, fatturato, ordinativi

- [Foglio 7](#) Figura 15 Indice della produzione industriale e indice della produzione nelle costruzioni  
Figura 16 Indice di diffusione. Quota dei settori industriali in espansione  
[Foglio 8](#) Figura 17 Indici del fatturato dell'industria  
Figura 18 Indice degli ordinativi dell'industria  
[Foglio 9](#) Figura 19 Indici delle compravendite immobiliari e dei mutui ipotecari  
Figura 20 Indice del valore delle vendite del commercio fisso al dettaglio  
Figura 21 Indici del fatturato dei servizi

### Prezzi

- [Foglio 10](#) Figura 22 Indici dei prezzi alla produzione dei prodotti industriali - raggrupp. principali di industrie  
Figura 23 Indici dei prezzi all'importazione dei prodotti industriali - raggrupp. principali di industrie  
[Foglio 11](#) Figura 24 Indici armonizzati dei prezzi al consumo nell'Uem  
Figura 25 Inflazione al consumo in Italia: componente di fondo ed energia (indice NIC)

### Mercato del lavoro

- [Foglio 12](#) Figura 26 Principali indicatori del mercato del lavoro  
[Foglio 13](#) Tavola 2 Principali indicatori del mercato del lavoro per sesso  
[Foglio 14](#) Figura 27 Variazioni tendenziali del numero di occupati (15 anni e più) per caratteristiche  
[Foglio 15](#) Figura 28 Permanenze e transizioni della popolazione attiva 15-64 anni  
[Foglio 16](#) Figura 29 Monte ore lavorate nelle imprese con almeno 10 dipendenti nell'industria e nei servizi  
Figura 30 Ricorso alla CIG nelle imprese con almeno 10 dipendenti nell'industria e nei servizi  
Figura 31 Retribuzioni di fatto per ULA nelle imprese con dipendenti nell'industria e nei servizi

### Climi di fiducia

- [Foglio 17](#) Figura 32 Clima di fiducia nell'Area Euro - Economic Sentiment Indicator  
Figura 33 Clima di fiducia delle imprese per settore di attività e dei consumatori  
Figura 34 Indicatore anticipatore dell'economia italiana

### Finanza pubblica

- [Foglio 18](#) Tavola 3 Rapporti caratteristici del conto economico consolidato delle amministrazioni pubbliche

---

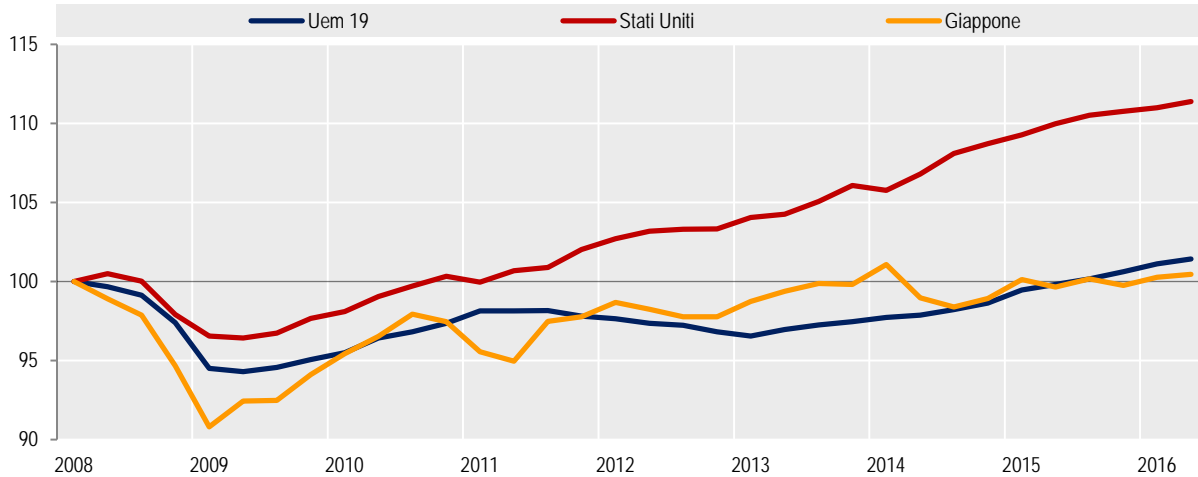
#### PER SAPERNE DI PIÙ

- [www.istat.it/it/congiuntura](http://www.istat.it/it/congiuntura) → La congiuntura italiana a distanza di un click  
[dati.istat.it](http://dati.istat.it) → Il datawarehouse dell'informazione statistica  
[www.istat.it](http://www.istat.it) → Tutta la produzione statistica dell'Istituto: dati, analisi, metodologie
-



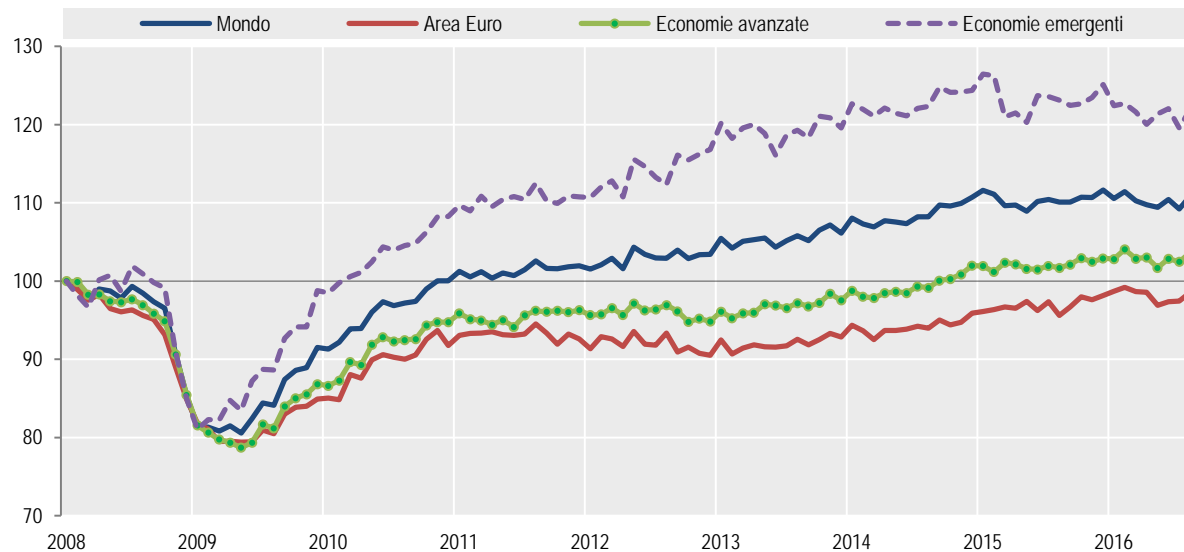
**ECONOMIA INTERNAZIONALE**

**Figura 1 - Andamento del Pil nell'Area euro, negli Stati Uniti, in Giappone - T1:2008-T2:2016 (numeri indice, base T1:2008=100)**



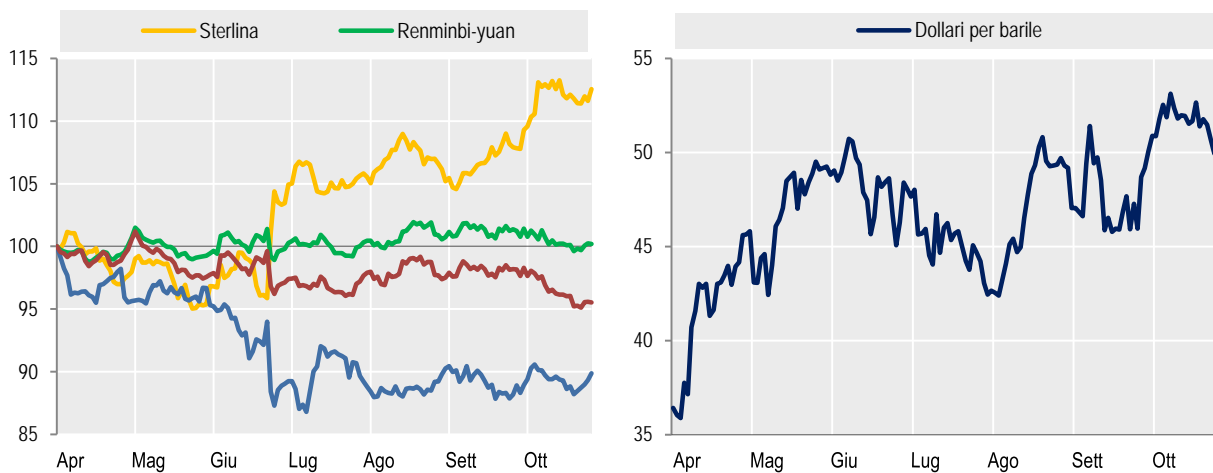
Fonte: Ocse, Quarterly National Accounts

**Figura 2 - Commercio mondiale in volume, mondo, economie avanzate, emergenti e Area euro - Gennaio 2008 - Agosto 2016 (indici destagionalizzati, base gennaio 2008=100)**



Fonte: CPB, World trade monitor

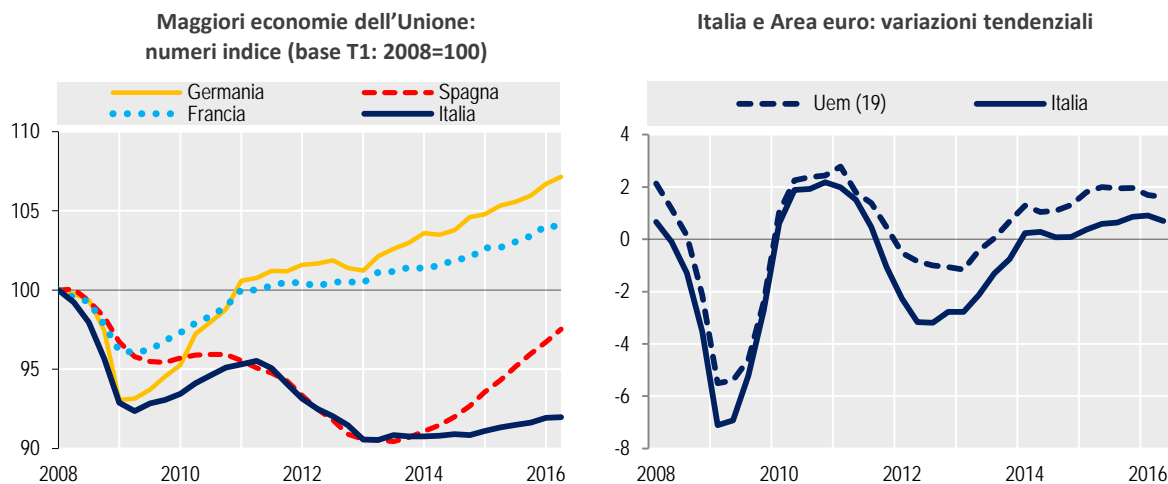
**Figura 3 - Tasso di cambio dell'euro e prezzo del Brent - 1 aprile 2016-28 ottobre 2016 (quotazioni giornaliere, per i tassi di cambio numeri indice base 1 aprile 2016=100)**



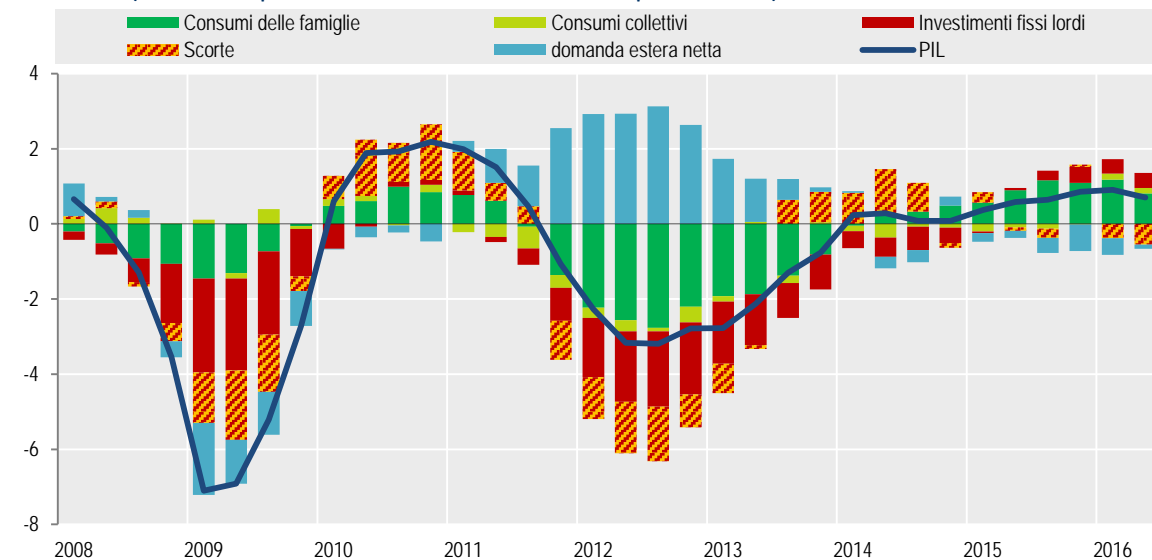
Fonte: Eurostat; IHS

**ECONOMIA ITALIANA: DINAMICA DELLA DOMANDA E DELL'OFFERTA**

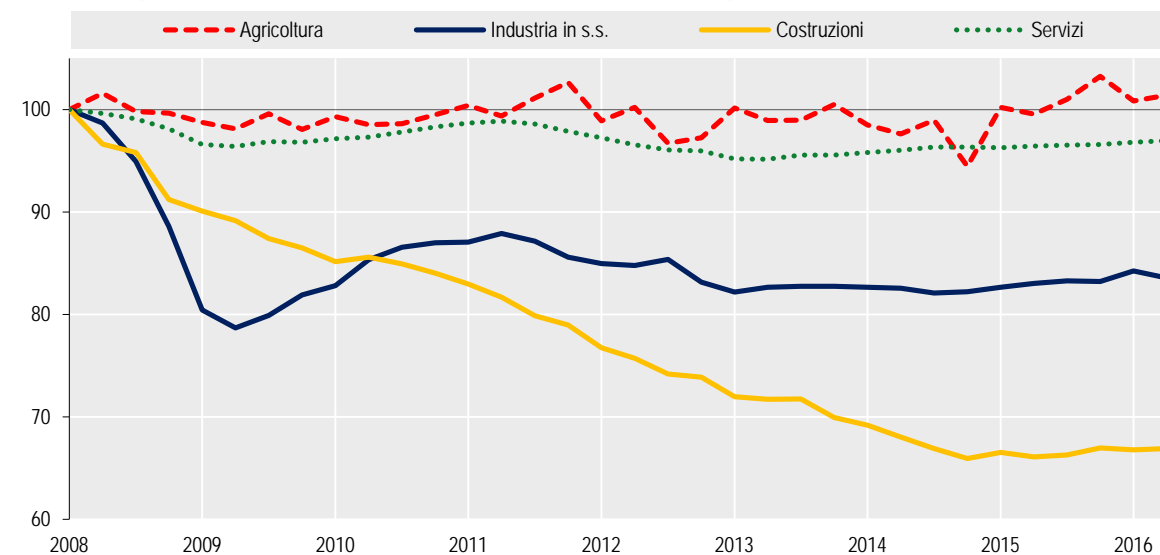
**Figura 4 - Andamento del Pil in Italia e nell'Area euro (a) (numeri indice, base T1:2008=100)**



**Figura 5 - Contributi delle componenti di domanda alla crescita del Pil in Italia - T1:2008-T2:2016 (variazioni percentuali tendenziali e valori percentuali)**

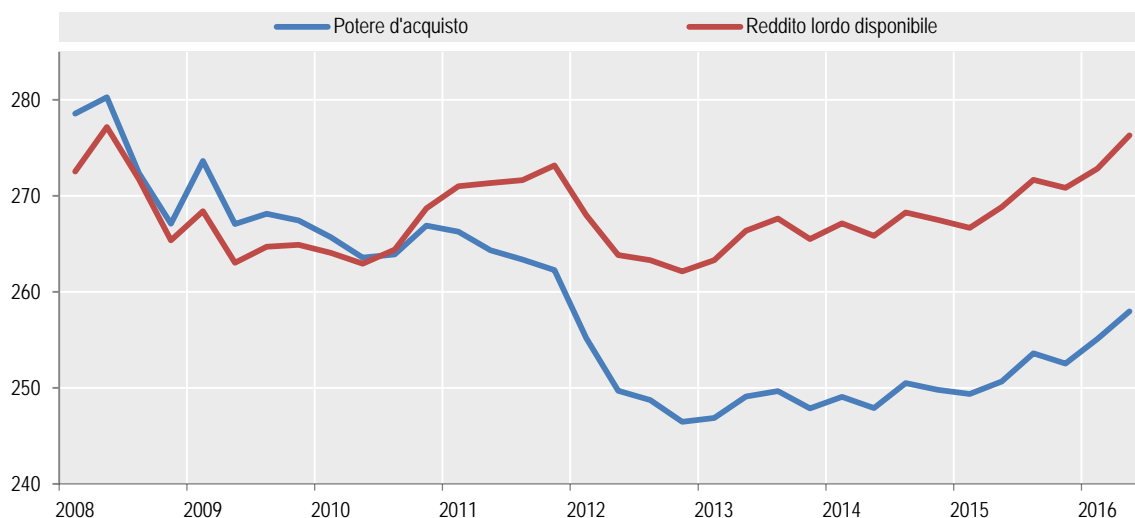


**Figura 6 - Andamento del valore aggiunto settoriale in Italia - T1:2008-T2:2016 (valori concatenati, numeri indice base 2010=100)**



REDDITI E SPESA DELLE FAMIGLIE CONSUMATRICI

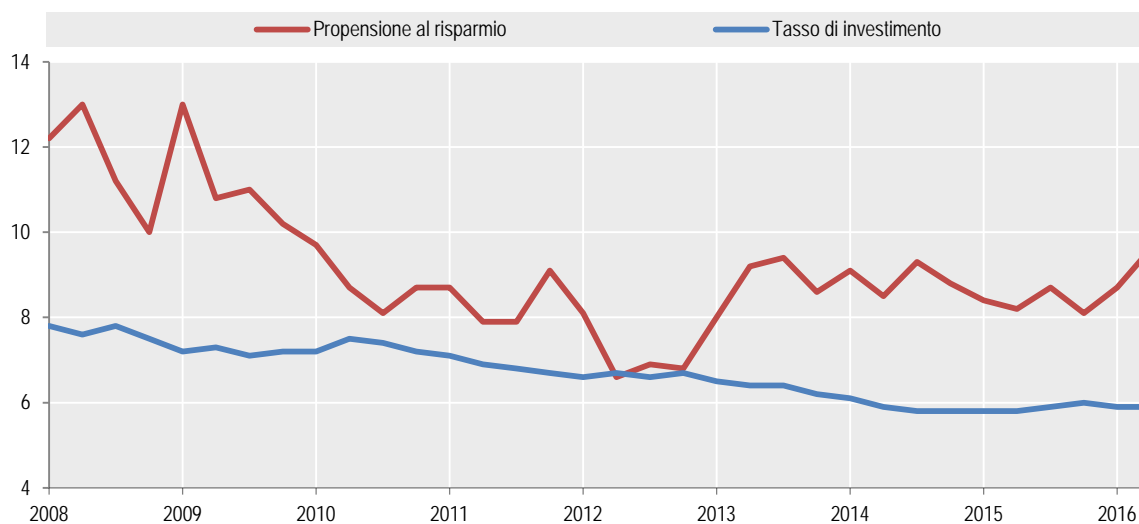
**Figura 7 - Potere d'acquisto (a) e reddito lordo disponibile delle famiglie consumatrici - T1:2008-T2:2016**  
(valori destagionalizzati, miliardi di euro ai prezzi 2010)



Fonte: Istat, Reddito e risparmio delle famiglie e profitti delle società

(a) Reddito lordo disponibile delle famiglie consumatrici in termini reali, ottenuto utilizzando il deflatore della spesa per consumi finali delle famiglie (valori concatenati con anno di riferimento 2010).

**Figura 8 - Propensione al risparmio (a) e tasso di investimento delle famiglie consumatrici (b) - T1:2008-T2:2016**  
(valori destagionalizzati, valori percentuali)



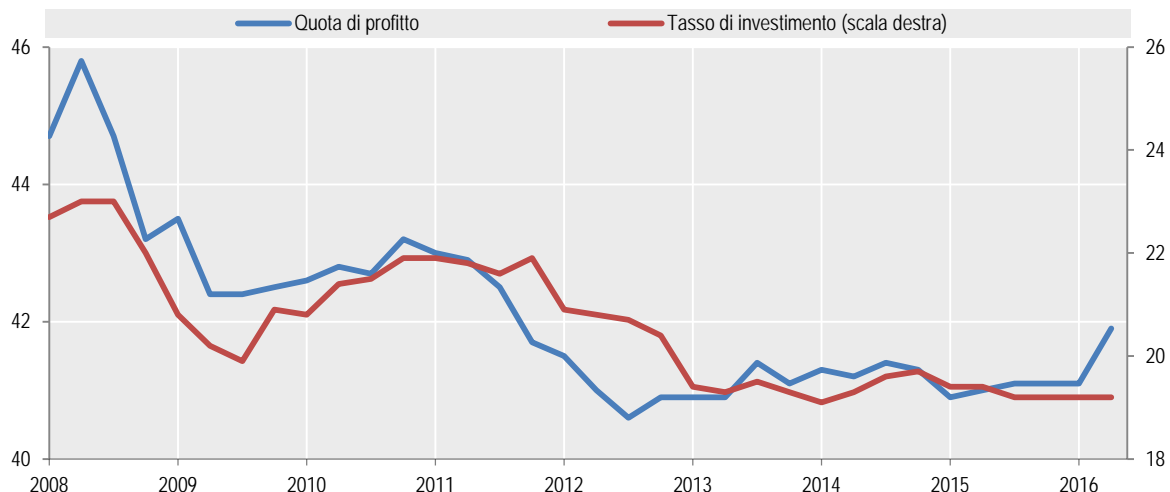
Fonte: Istat, Reddito e risparmio delle famiglie e profitti delle società

(a) Quota del Risparmio lordo sul Reddito disponibile lordo delle famiglie consumatrici corretto per tener conto della variazione dei diritti netti delle famiglie sulle riserve tecniche dei fondi pensione.

(b) Incidenza degli Investimenti fissi lordi sul Reddito disponibile lordo delle famiglie consumatrici corretto per tener conto della variazione dei diritti netti delle famiglie sulle riserve tecniche dei fondi pensione.

**PROFITTI E INVESTIMENTI DELLE IMPRESE**

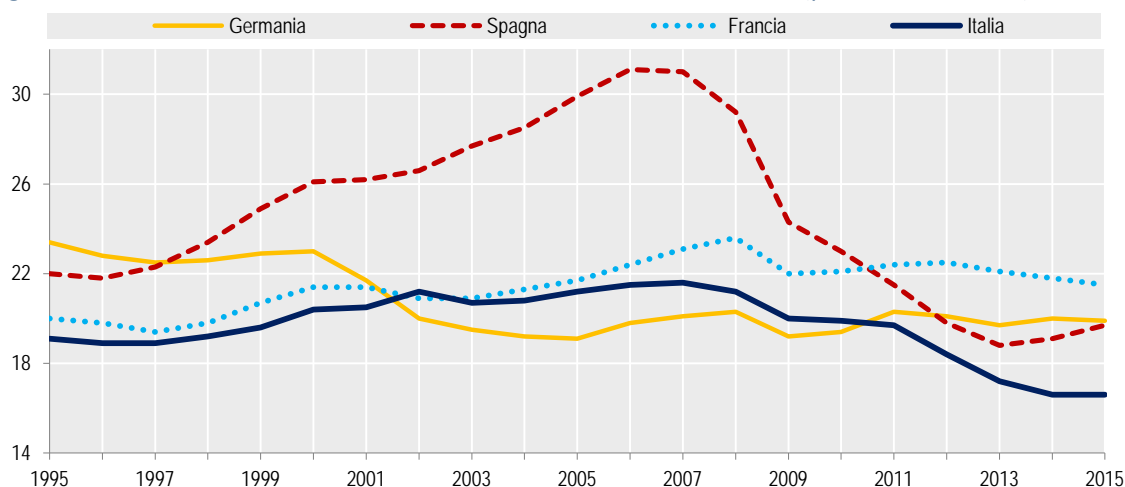
**Figura 9 - Quota di profitto (a) e tasso di investimento (b) delle società non finanziarie - T1:2008-T2:2016 (valori percentuali)**



Fonte: Istat, Reddito e risparmio delle famiglie e profitti delle società

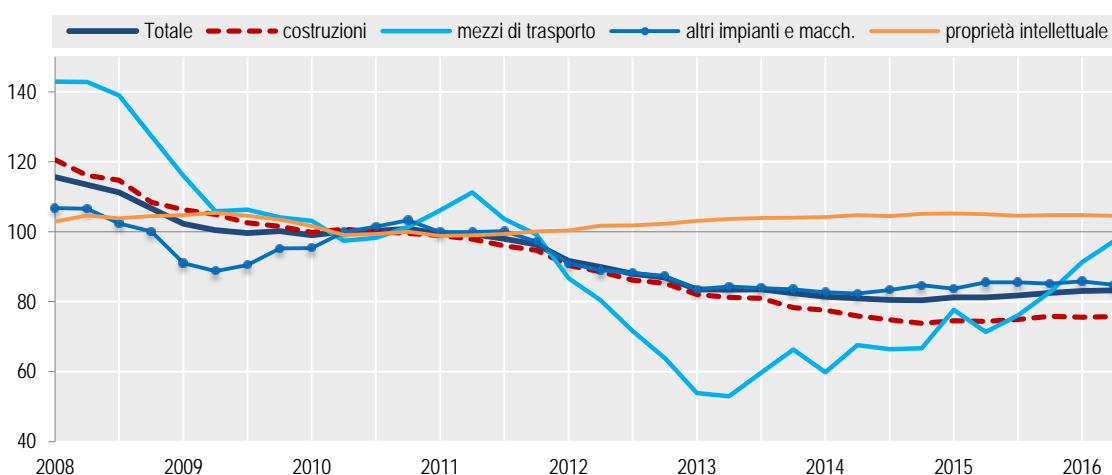
- (a) Quota del Risultato lordo di gestione sul Valore aggiunto ai prezzi base delle società non finanziarie.
- (b) Incidenza degli Investimenti fissi lordi sul Valore aggiunto ai prezzi base delle società non finanziarie.

**Figura 10 - Investimenti fissi lordi nell'Area euro - Anni 1995-2016 (percentuali sul Pil)**



Fonte: Eurostat, National Accounts

**Figura 11 - Investimenti fissi lordi per tipo di investimento - T1:2008-T2:2016 dati destagionalizzati, numeri indice (2010=100)**



Fonte: elaborazione su dati Istat - Conti nazionali trimestrali



COMMERCIO INTERNAZIONALE

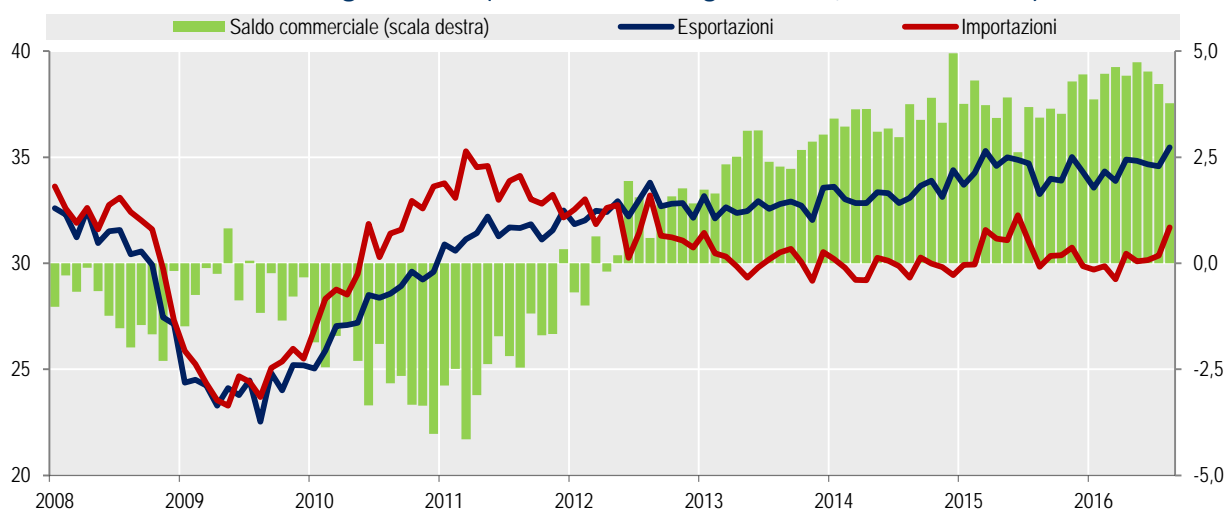
Tavola 1 - Esportazioni dei paesi Ue - Gennaio 2016-Agosto 2016

(miliardi di euro, variazioni percentuali sullo stesso periodo dell'anno precedente)

	Totale		Intra-Ue		Extra-Ue	
	Gennaio-Agosto 2016	gen.-ago. 2016/ gen.lug.2015	Gennaio-Agosto 2016	gen.-ago. 2016/ gen.lug.2015	Gennaio-Agosto 2016	gen.-ago. 2016/ gen.lug.2015
<b>Italia</b>	<b>271,9</b>	<b>0%</b>	<b>152,8</b>	<b>2%</b>	<b>119,1</b>	<b>-3%</b>
Austria	89,8	0%	63,3	1%	26,5	-2%
Belgio	232,8	-3%	167,2	-2%	65,6	-4%
Bulgaria	15,1	-3%	10,3	5%	4,8	-14%
Cipro	1,1	-12%	0,5	-20%	0,5	-3%
Croazia	7,8	4%	5,1	4%	2,6	6%
Danimarca	56,3	-2%	34,6	-2%	21,7	-1%
Estonia	7,7	1%	5,7	-1%	2,0	5%
Finlandia	33,8	-5%	20,0	-3%	13,8	-8%
Francia	295,9	-1%	177,9	1%	118,1	-5%
Germania	797,6	1%	468,9	3%	328,7	-2%
Grecia	14,3	-7%	8,4	-1%	5,9	-15%
Irlanda	74,7	3%	38,3	-2%	36,4	9%
Lettonia	6,8	-3%	4,8	-3%	2,1	-1%
Lituania	14,4	-3%	8,8	-5%	5,6	1%
Lussemburgo	10,0	0%	8,3	-1%	1,7	9%
Malta	1,9	22%	0,7	1%	1,2	38%
Paesi Bassi	330,5	-2%	249,9	-2%	80,7	-3%
Polonia	118,6	1%	94,3	2%	24,2	0%
Portogallo	32,8	-1%	25,0	4%	7,8	-15%
Regno Unito	239,6	-12%	116,0	-5%	123,6	-18%
Repubblica Ceca	96,6	5%	81,1	7%	15,5	-1%
Romania	37,5	4%	28,1	7%	9,4	-3%
Slovacchia	45,3	3%	38,7	3%	6,6	1%
Slovenia	19,4	4%	14,8	3%	4,7	4%
Spagna	170,1	2%	113,2	5%	56,9	-4%
Svezia	81,2	-2%	48,3	0%	33,0	-4%
Ungheria	60,1	3%	49,2	4%	10,9	0%

Fonte: Eurostat, International Trade

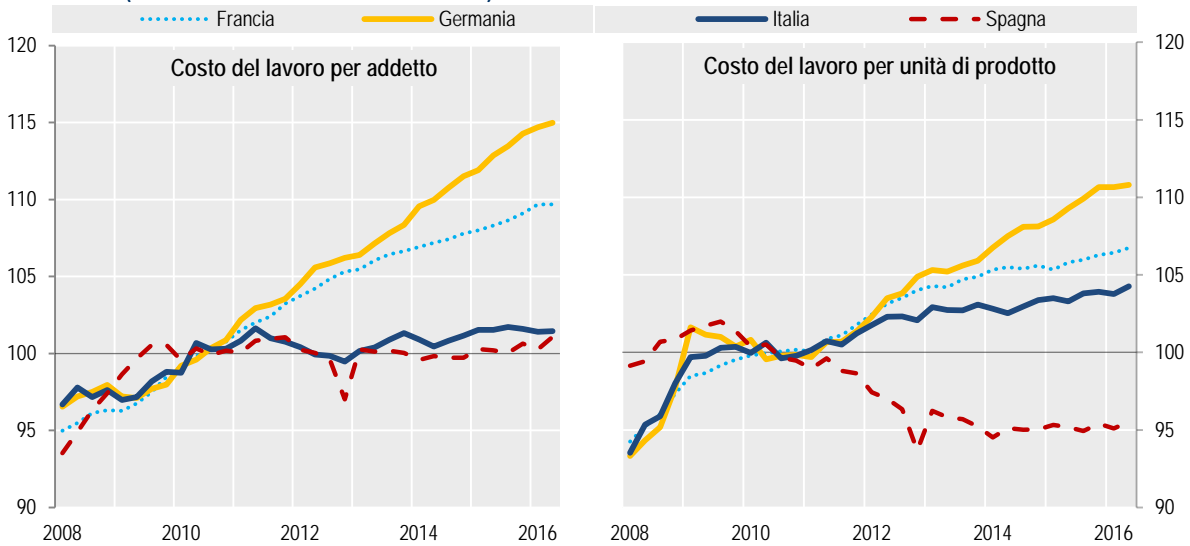
Figura 12 - Esportazioni, importazioni e saldi della bilancia commerciale dell'Italia -  
Gennaio 2008 - Agosto 2016 (dati mensili destagionalizzati, miliardi di euro)



Fonte: Istat, Statistiche sul commercio estero

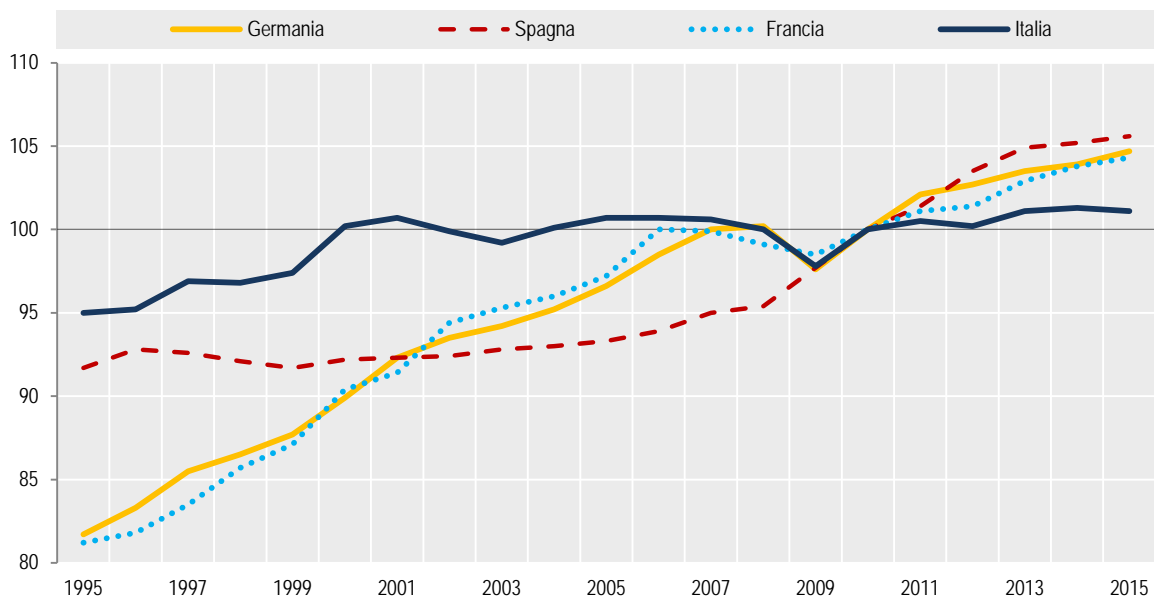
COMPETITIVITÀ E PERFORMANCE

**Figura 13 - Costo del lavoro per addetto e per unità di prodotto in Italia e nelle altre maggiori economie Uem, T1:2008-T2:2016**  
(numeri indice base 2010=100)



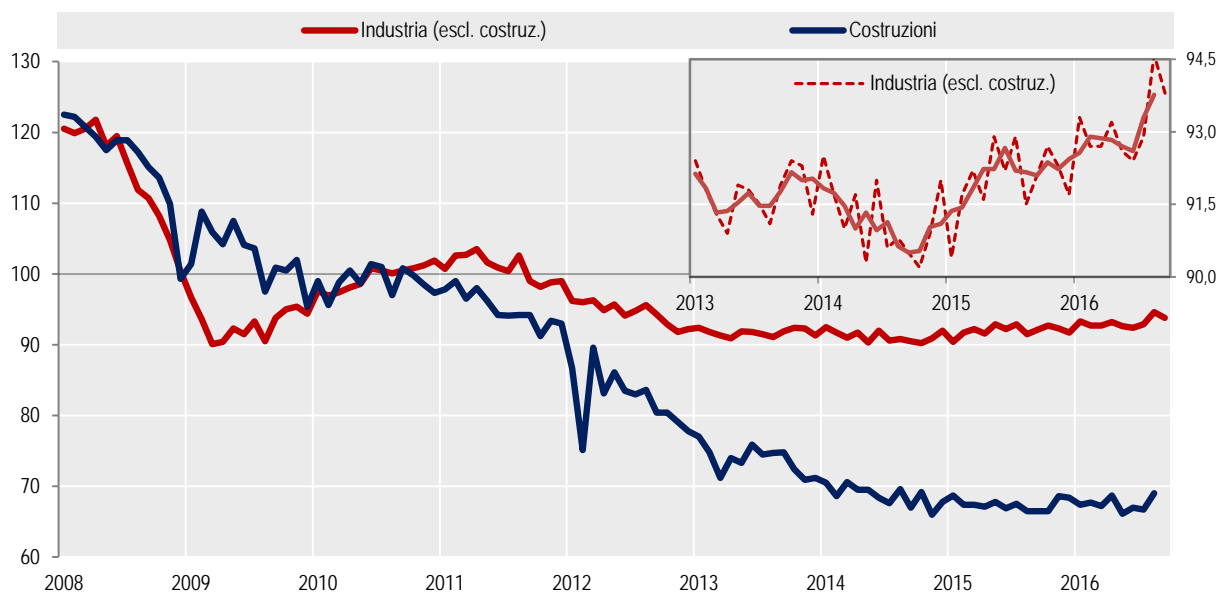
Fonte: Ocse, Productivity and ULC, Total economy, Quarterly early estimates

**Figura 14 - Produttività del lavoro (Pil per ora lavorata) - Anni 1995-2015**  
(valori concatenati, numeri indice base 2010=100)



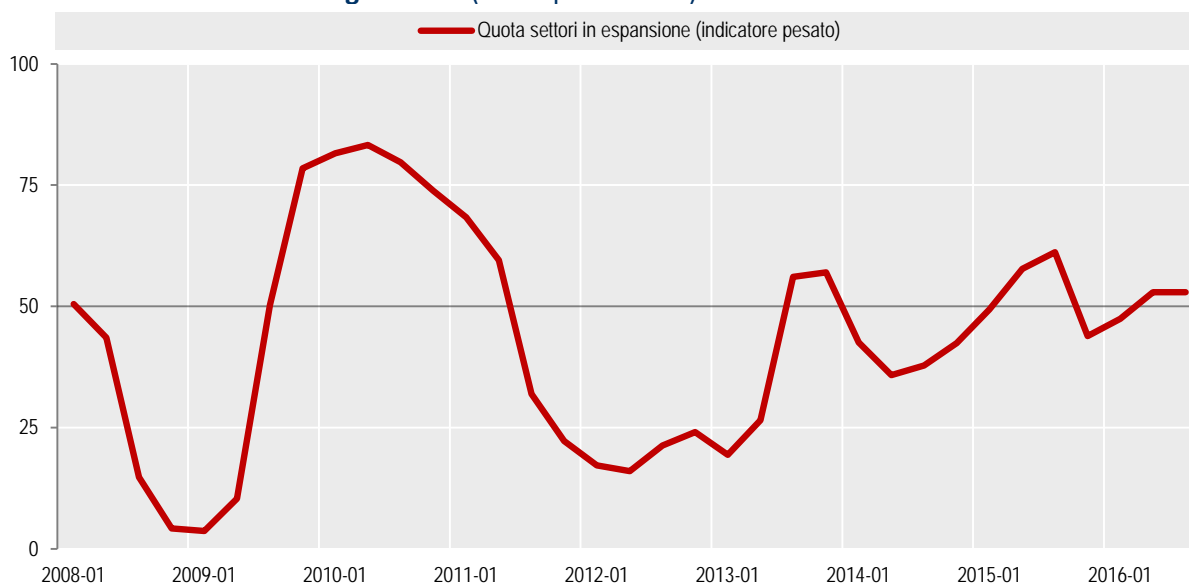
Fonte: Eurostat, labour productivity per hour worked

**Figura 15 - Indice della produzione industriale e indice della produzione nelle costruzioni -  
 Gennaio 2008-Agosto-settembre 2016**  
 (indici destagionalizzati, base 2010=100)



Fonte: Istat, Indagine mensile sulla produzione industriale; Produzione nelle costruzioni

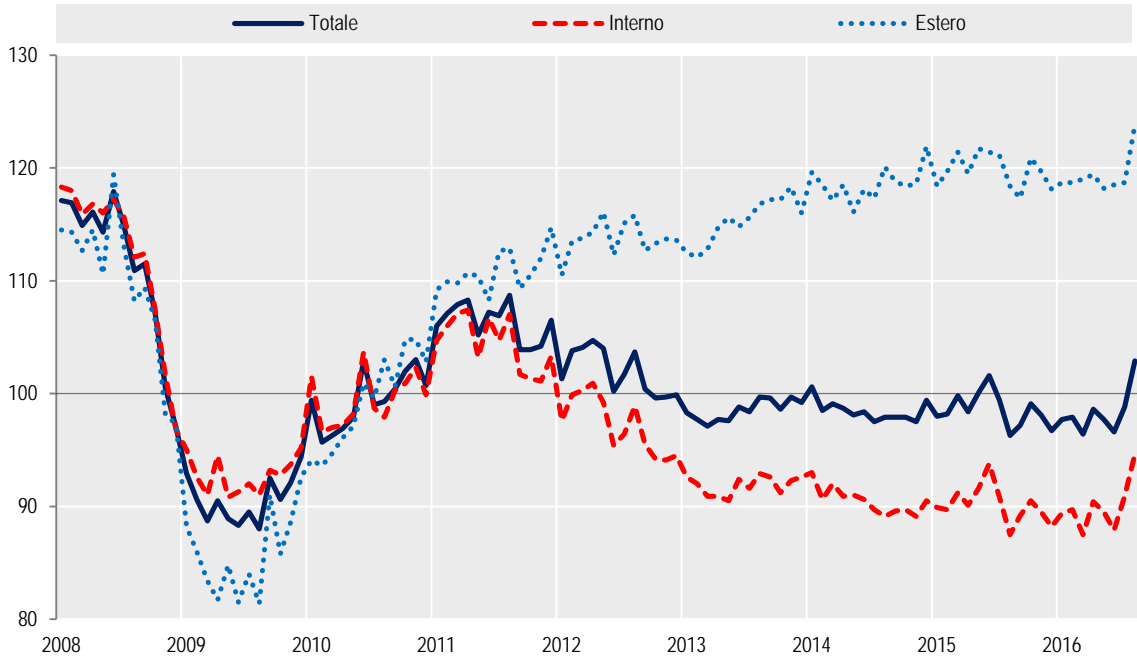
**Figura 16 - Indice di diffusione. Quota dei settori industriali in espansione (a) -  
 Gennaio 2008-Luglio 2016 (valori percentuali)**



Fonte: Istat, Elaborazione sull'Indagine mensile sulla produzione industriale

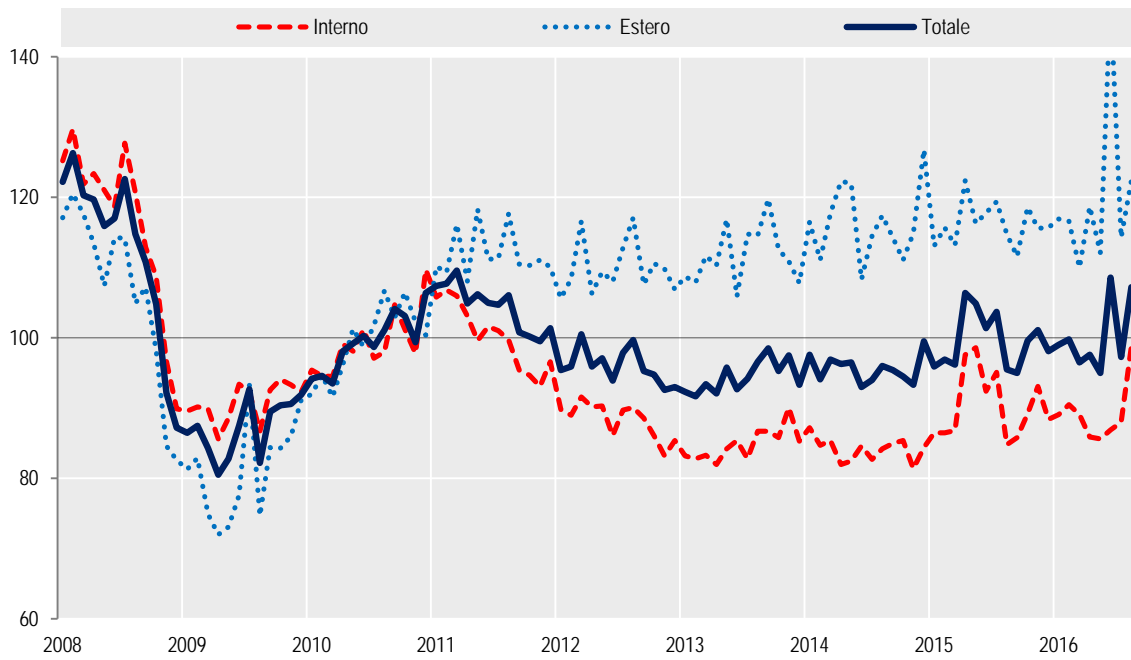
(a) Sono classificati in espansione i settori in base alla procedura di Hardin-Pagan (2002).

**Figura 17 - Indici del fatturato dell'industria - Gennaio 2008-Agosto 2016**  
(indici destagionalizzati, base 2010=100)



Fonte: Istat, Rilevazione mensile sul fatturato e gli ordinativi dell'industria

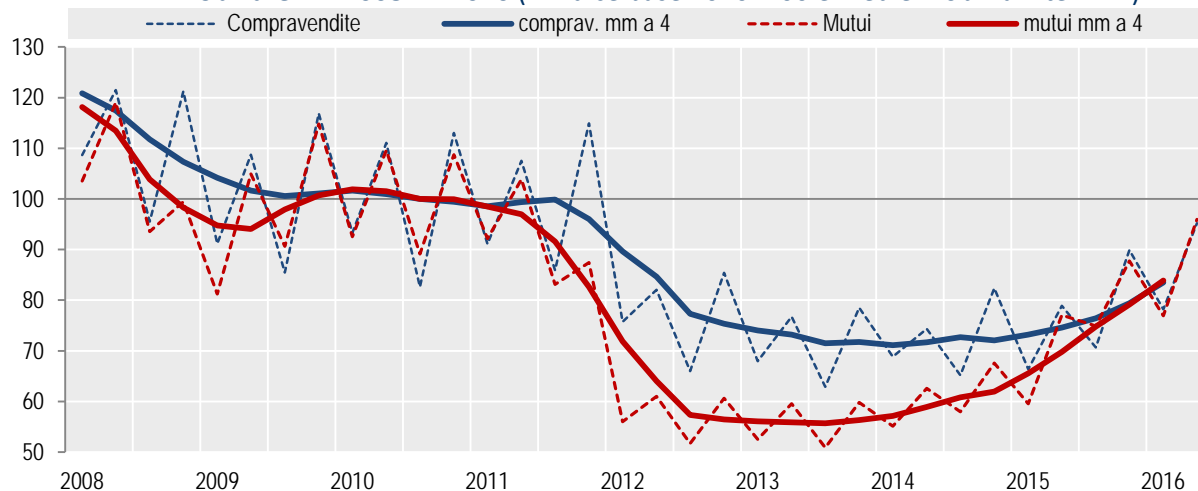
**Figura 18 - Indice degli ordinativi dell'industria - Gennaio 2008-Agosto 2016**  
(indici destagionalizzati, base 2010=100)



Fonte: Istat, Rilevazione mensile sul fatturato e gli ordinativi dell'industria

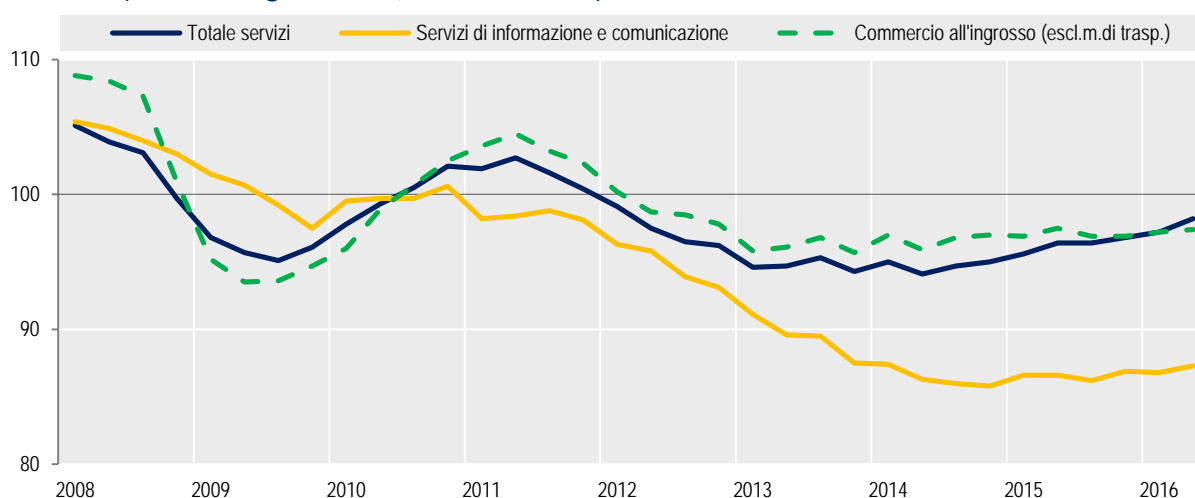
**PRODUZIONE, FATTURATO, ORDINATIVI**

**Figura 19 - Compravendite di unità immobiliari e mutui stipulati con costituzione di ipoteca immobiliare. T1:2008-T2:2016 (n.indice base 2010=100 e medie mobili a 4 termini)**



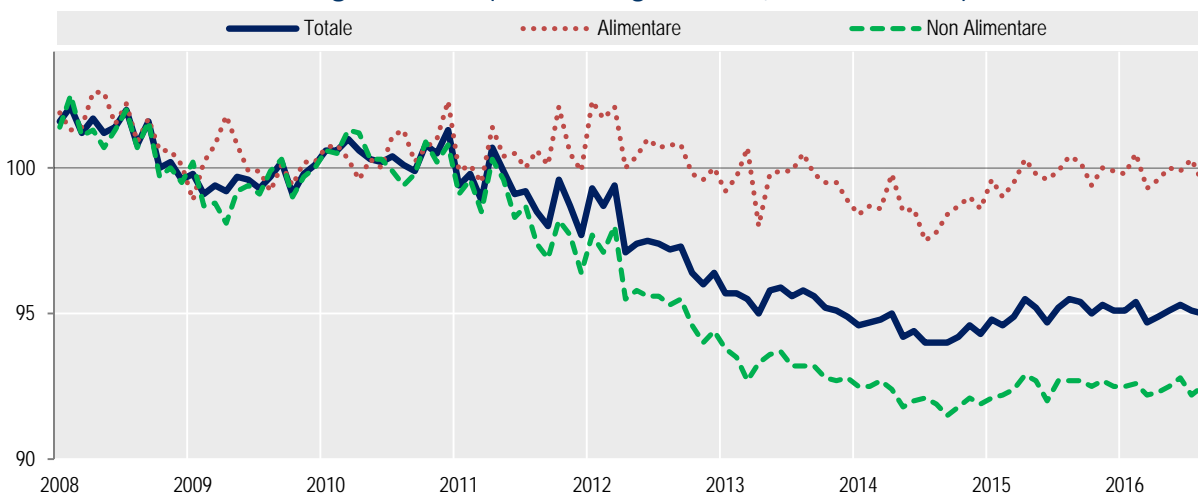
Fonte: Istat, rilevazione sull'attività notarile (sugli archivi notarili distrettuali)

**Figura 20 - Indici del fatturato dei servizi - T1:2008-T2:2016 (indici destagionalizzati, base 2010=100)**



Fonte: Istat, Rilevazione trimestrale sul fatturato dei servizi

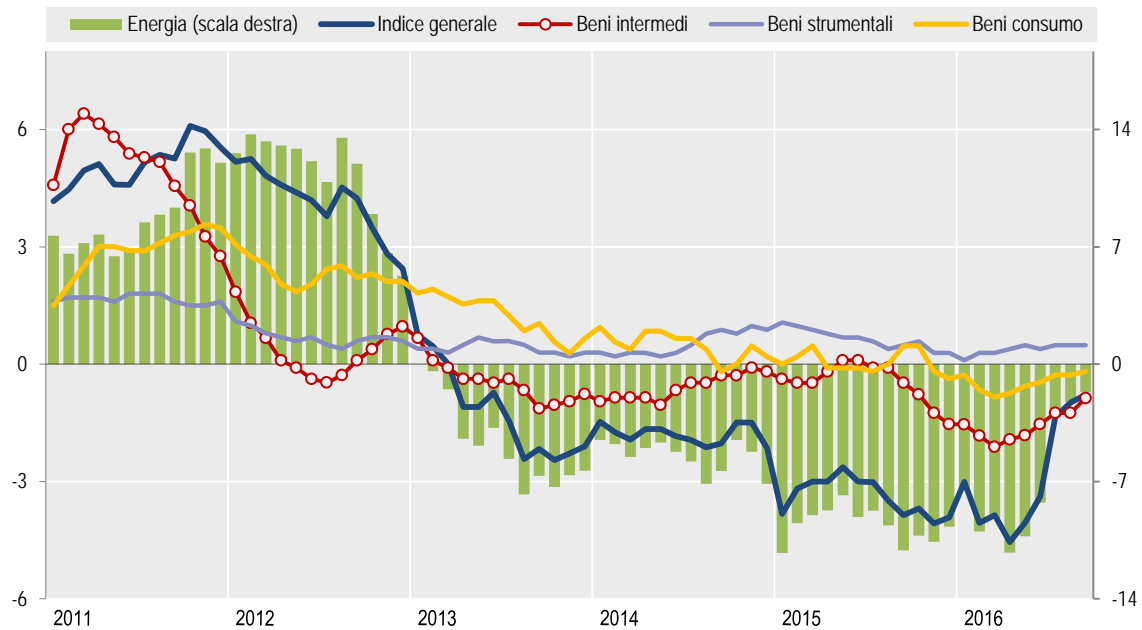
**Figura 21 - Indice del valore delle vendite del commercio fisso al dettaglio - Gennaio 2008-Agosto 2016 (indici destagionalizzati, base 2010=100)**



Fonte: Istat, Rilevazione mensile sulle vendite al dettaglio

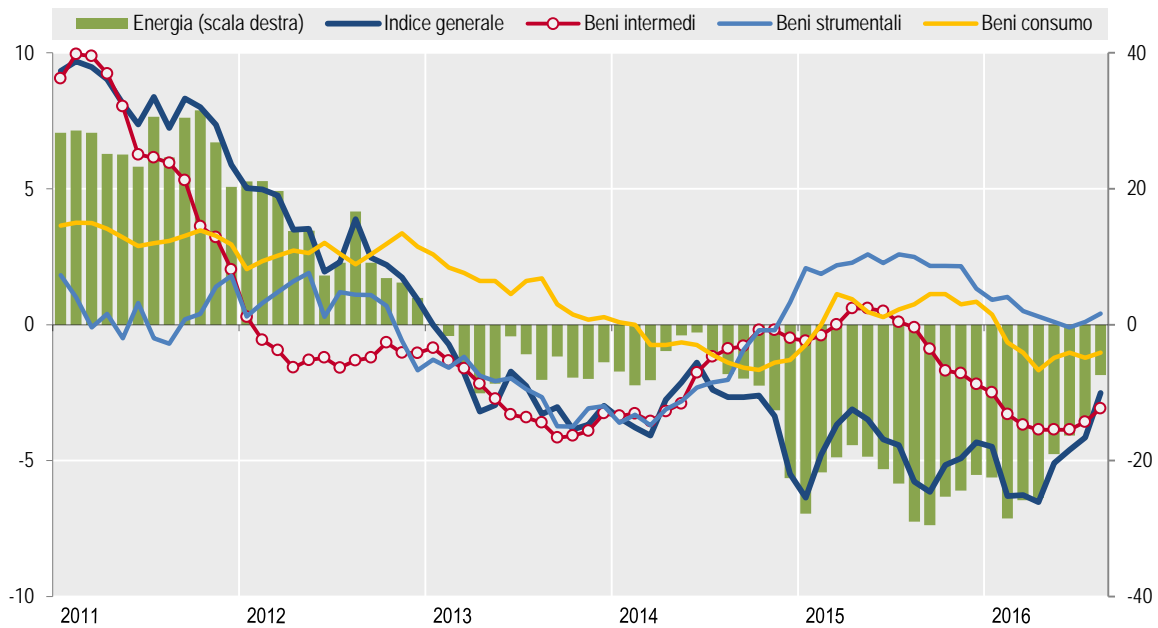
**PREZZI**

**Figura 22 - Indici dei prezzi alla produzione dei prodotti industriali venduti sul mercato interno per raggruppamenti principali di industrie - Gennaio 2011-Settembre 2016 (variazioni tendenziali)**



Fonte: Istat, Indagine sui prezzi alla produzione

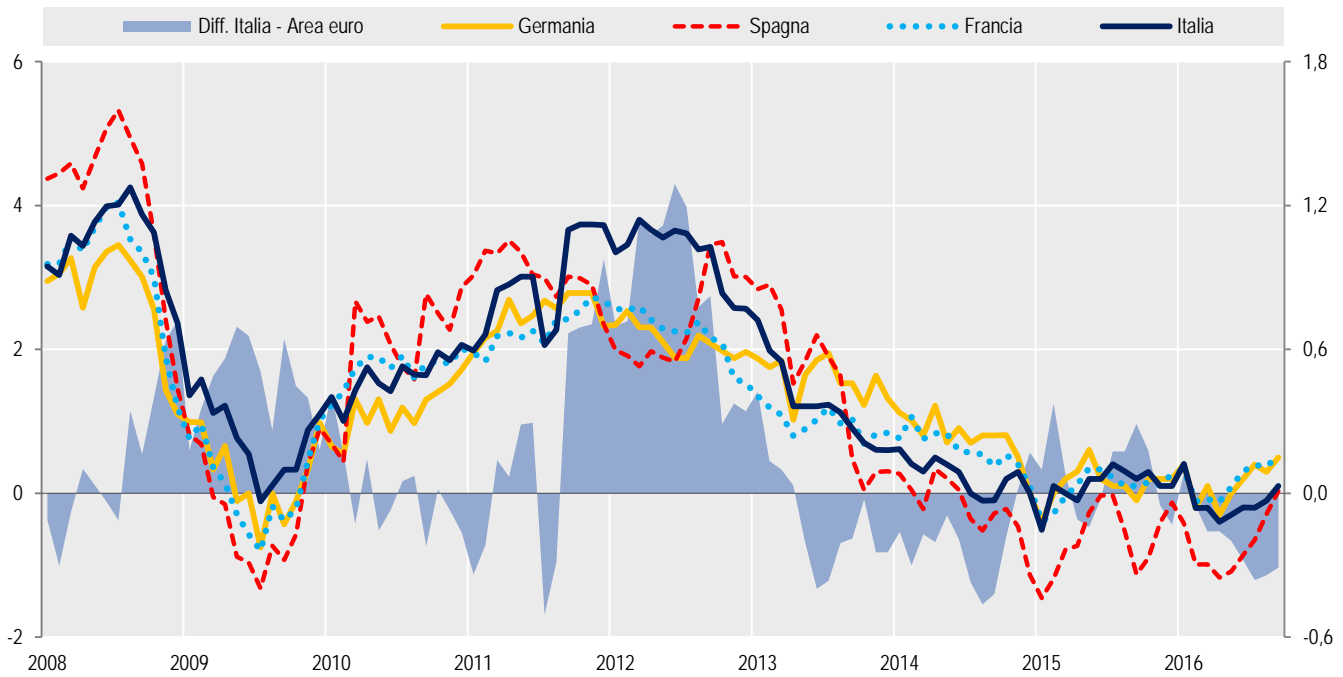
**Figura 23 - Indici dei prezzi all'importazione dei prodotti industriali per raggruppamenti principali di industrie - Gennaio 2011-Agosto 2016 (variazioni tendenziali)**



Fonte: Istat, Indagine sui prezzi all'importazione dei prodotti industriali

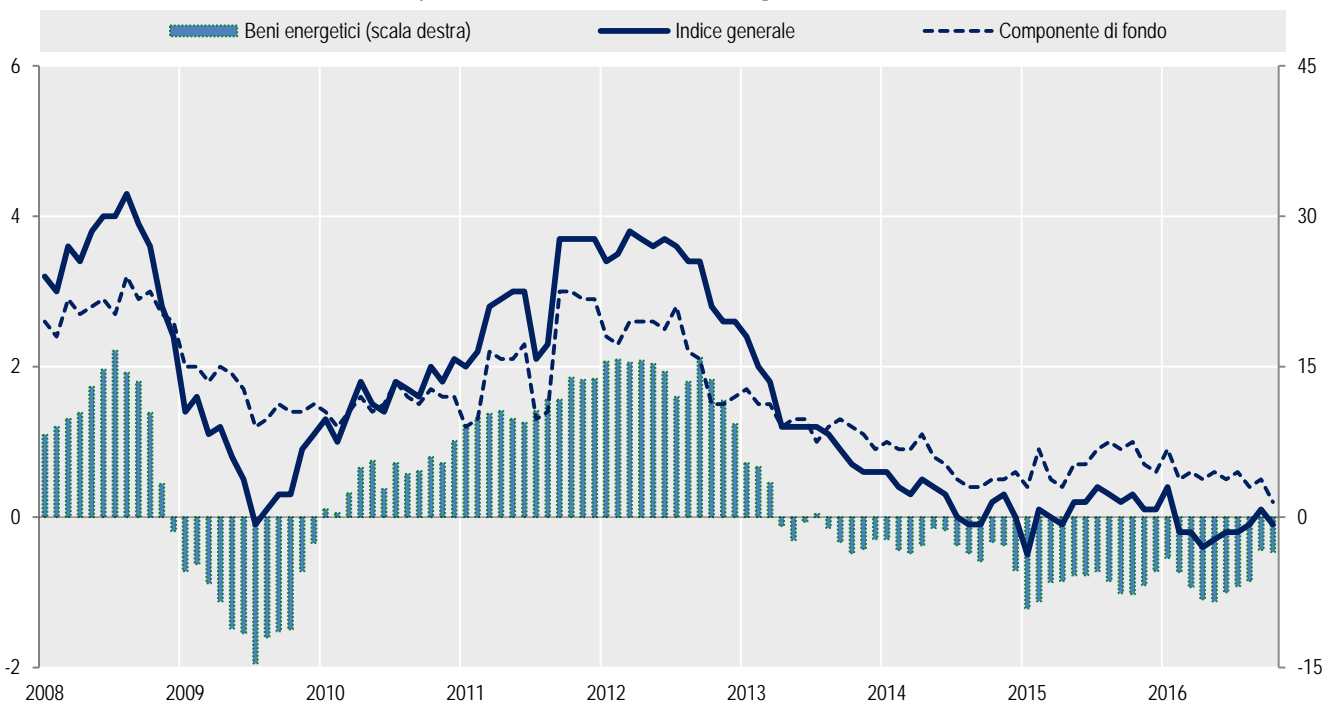
PREZZI

**Figura 24 - Indici armonizzati dei prezzi al consumo nell'Uem - Gennaio 2008-Settembre 2016**  
(variazioni percentuali tendenziali e differenze in punti percentuali)



Fonte: Eurostat, Harmonised Indices of Consumer Prices (HICP)

**Figura 25 - Inflazione al consumo in Italia - componente di fondo ed energia - Gennaio 2008-Ottobre 2016**  
(indice IPCA - variazioni percentuali tendenziali, dati grezzi)

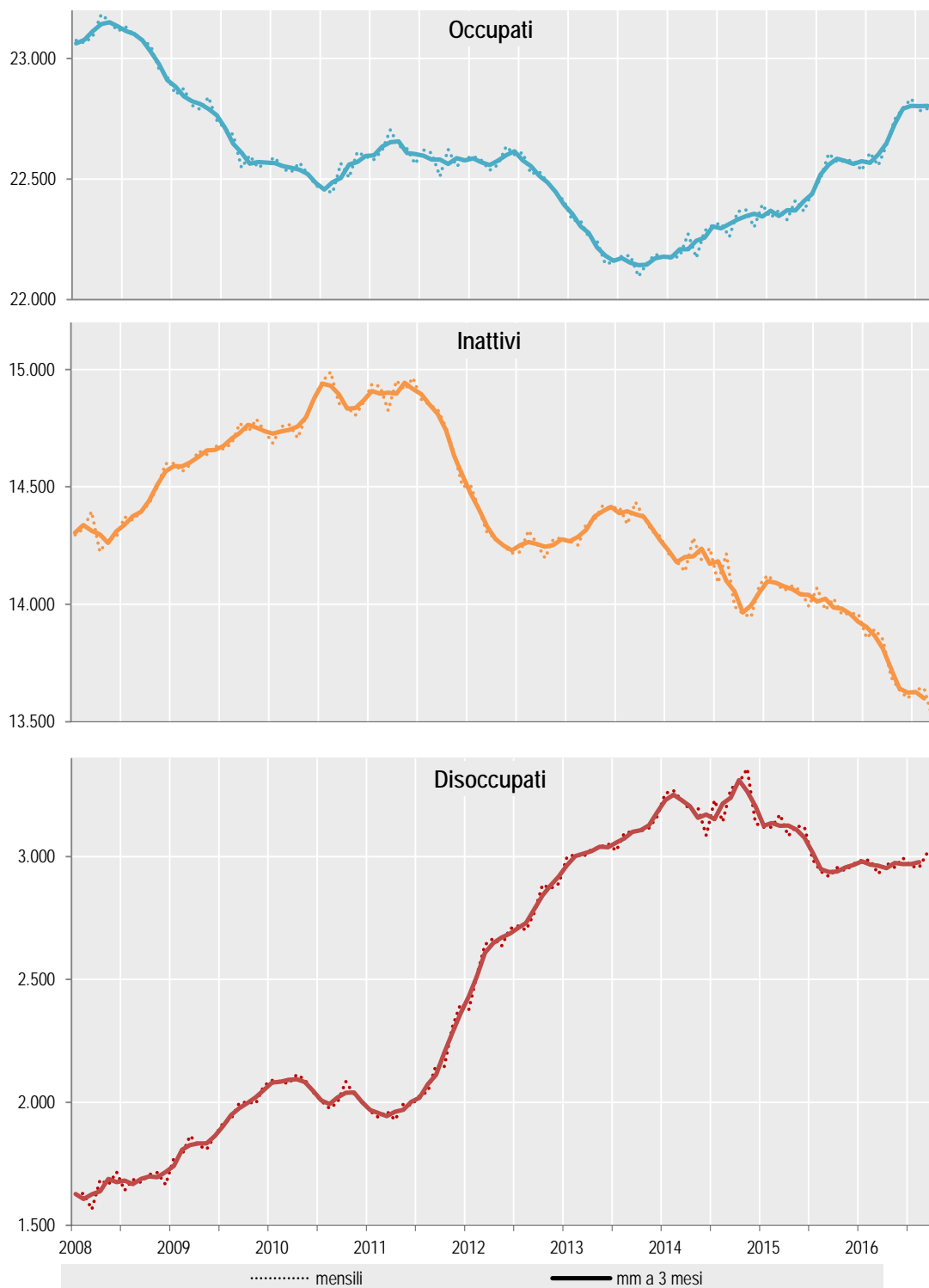


Fonte: Istat, Indagine sui prezzi al consumo

**MERCATO DEL LAVORO**

**Figura 26 - Principali indicatori del mercato del lavoro - Gennaio 2008-Agosto 2016**

(Occupati, inattivi e disoccupati in migliaia, medie mobili a tre mesi)



Fonte: Istat, Rilevazione sulle forze di lavoro



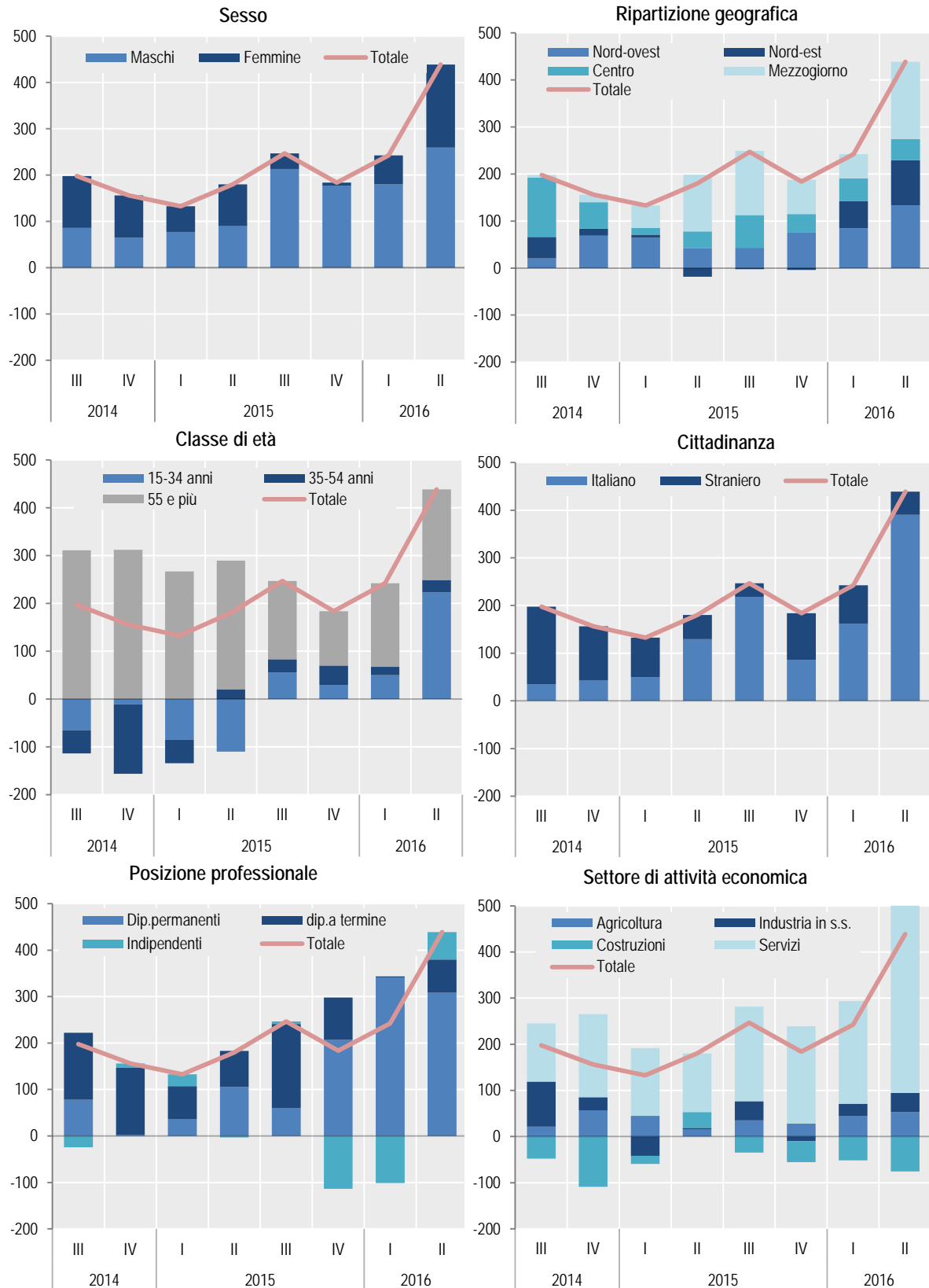
**Tavola 2 - Principali indicatori del mercato del lavoro per sesso - T1:2008-T2:2016**  
(valori percentuali)

		Tasso di attività (15-64 anni)			Tasso di occupazione (15-64 anni)			Tasso di disoccupazione (15 anni e più)			Tasso di disoccupazione giovanile (15-24 anni)		
		M	F	Totale	M	F	Totale	M	F	Totale	M	F	Totale
2008	I	74,2	51,6	<b>62,9</b>	70,3	47,3	<b>58,7</b>	5,2	8,4	<b>6,5</b>	18,1	23,0	<b>20,1</b>
	II	74,6	51,8	<b>63,1</b>	70,4	47,3	<b>58,8</b>	5,5	8,7	<b>6,8</b>	18,5	25,3	<b>21,3</b>
	III	74,3	51,6	<b>62,9</b>	70,1	47,2	<b>58,6</b>	5,5	8,5	<b>6,7</b>	19,9	24,9	<b>21,9</b>
	IV	74,1	51,3	<b>62,6</b>	69,6	47,0	<b>58,3</b>	5,9	8,3	<b>6,9</b>	20,1	25,4	<b>22,3</b>
2009	I	73,8	51,2	<b>62,5</b>	69,1	46,7	<b>57,8</b>	6,2	8,9	<b>7,3</b>	21,1	28,2	<b>24,0</b>
	II	73,5	51,2	<b>62,3</b>	68,8	46,6	<b>57,6</b>	6,4	9,0	<b>7,4</b>	22,1	28,3	<b>24,6</b>
	III	73,6	51,0	<b>62,2</b>	68,4	46,2	<b>57,2</b>	7,0	9,3	<b>7,9</b>	24,0	29,0	<b>25,9</b>
	IV	73,4	51,0	<b>62,1</b>	68,0	46,1	<b>57,0</b>	7,2	9,7	<b>8,2</b>	24,9	28,2	<b>26,2</b>
2010	I	73,5	51,0	<b>62,2</b>	67,9	46,0	<b>56,9</b>	7,5	9,8	<b>8,5</b>	26,6	28,4	<b>27,3</b>
	II	73,2	51,1	<b>62,1</b>	67,5	46,1	<b>56,7</b>	7,6	9,7	<b>8,5</b>	28,0	29,6	<b>28,6</b>
	III	72,7	51,0	<b>61,8</b>	67,3	46,2	<b>56,7</b>	7,3	9,3	<b>8,1</b>	25,9	28,7	<b>27,0</b>
	IV	73,0	51,2	<b>62,0</b>	67,5	46,3	<b>56,8</b>	7,4	9,5	<b>8,3</b>	26,5	31,4	<b>28,5</b>
2011	I	72,9	51,1	<b>61,9</b>	67,5	46,5	<b>56,9</b>	7,2	9,0	<b>8,0</b>	25,5	30,7	<b>27,6</b>
	II	72,6	51,2	<b>61,8</b>	67,3	46,4	<b>56,8</b>	7,1	9,3	<b>8,0</b>	25,3	33,3	<b>28,6</b>
	III	72,7	51,5	<b>62,0</b>	67,1	46,5	<b>56,7</b>	7,5	9,7	<b>8,4</b>	27,3	31,2	<b>28,9</b>
	IV	73,1	52,2	<b>62,6</b>	66,9	46,8	<b>56,8</b>	8,4	10,4	<b>9,2</b>	29,7	32,7	<b>30,9</b>
2012	I	73,6	52,9	<b>63,2</b>	66,7	46,9	<b>56,7</b>	9,2	11,3	<b>10,1</b>	32,0	37,0	<b>34,0</b>
	II	73,8	53,4	<b>63,6</b>	66,5	47,1	<b>56,8</b>	9,7	11,7	<b>10,6</b>	34,0	37,0	<b>35,2</b>
	III	73,6	53,5	<b>63,5</b>	66,2	47,1	<b>56,6</b>	9,9	12,0	<b>10,8</b>	34,1	36,9	<b>35,2</b>
	IV	73,7	53,6	<b>63,6</b>	65,8	46,9	<b>56,2</b>	10,6	12,5	<b>11,4</b>	36,2	39,5	<b>37,6</b>
2013	I	73,5	53,7	<b>63,5</b>	65,1	46,7	<b>55,9</b>	11,1	12,9	<b>11,9</b>	38,8	40,1	<b>39,4</b>
	II	73,2	53,4	<b>63,2</b>	64,6	46,5	<b>55,5</b>	11,5	12,8	<b>12,1</b>	38,4	38,6	<b>38,4</b>
	III	73,2	53,5	<b>63,3</b>	64,5	46,4	<b>55,4</b>	11,6	13,0	<b>12,2</b>	39,6	41,1	<b>40,2</b>
	IV	73,3	53,7	<b>63,4</b>	64,6	46,5	<b>55,5</b>	11,7	13,3	<b>12,4</b>	39,4	46,0	<b>42,2</b>
2014	I	73,6	54,2	<b>63,8</b>	64,5	46,7	<b>55,5</b>	12,1	13,7	<b>12,8</b>	41,8	45,4	<b>43,3</b>
	II	73,4	54,1	<b>63,7</b>	64,6	46,7	<b>55,6</b>	11,7	13,5	<b>12,4</b>	42,2	43,2	<b>42,6</b>
	III	73,7	54,4	<b>64,0</b>	64,7	46,9	<b>55,8</b>	11,8	13,6	<b>12,6</b>	41,4	44,5	<b>42,6</b>
	IV	73,8	54,8	<b>64,2</b>	64,9	47,0	<b>55,9</b>	11,8	14,0	<b>12,8</b>	39,7	45,2	<b>41,9</b>
2015	I	73,7	54,2	<b>63,9</b>	65,0	47,0	<b>55,9</b>	11,6	13,3	<b>12,3</b>	38,9	45,5	<b>41,6</b>
	II	74,0	54,1	<b>64,0</b>	65,2	47,1	<b>56,1</b>	11,6	12,9	<b>12,2</b>	40,0	44,4	<b>41,8</b>
	III	74,2	54,0	<b>64,1</b>	65,9	47,2	<b>56,5</b>	11,0	12,4	<b>11,6</b>	37,6	41,5	<b>39,2</b>
	IV	74,4	54,1	<b>64,2</b>	65,9	47,4	<b>56,6</b>	11,1	12,3	<b>11,6</b>	38,4	38,9	<b>38,6</b>
2016	I	74,4	54,4	<b>64,4</b>	66,1	47,6	<b>56,8</b>	10,9	12,5	<b>11,6</b>	37,9	38,3	<b>38,1</b>
	II	74,9	55,0	<b>64,9</b>	66,7	47,9	<b>57,3</b>	10,6	12,7	<b>11,5</b>	36,4	37,7	<b>36,9</b>

Fonte: Istat, Rilevazione sulle forze di lavoro

MERCATO DEL LAVORO

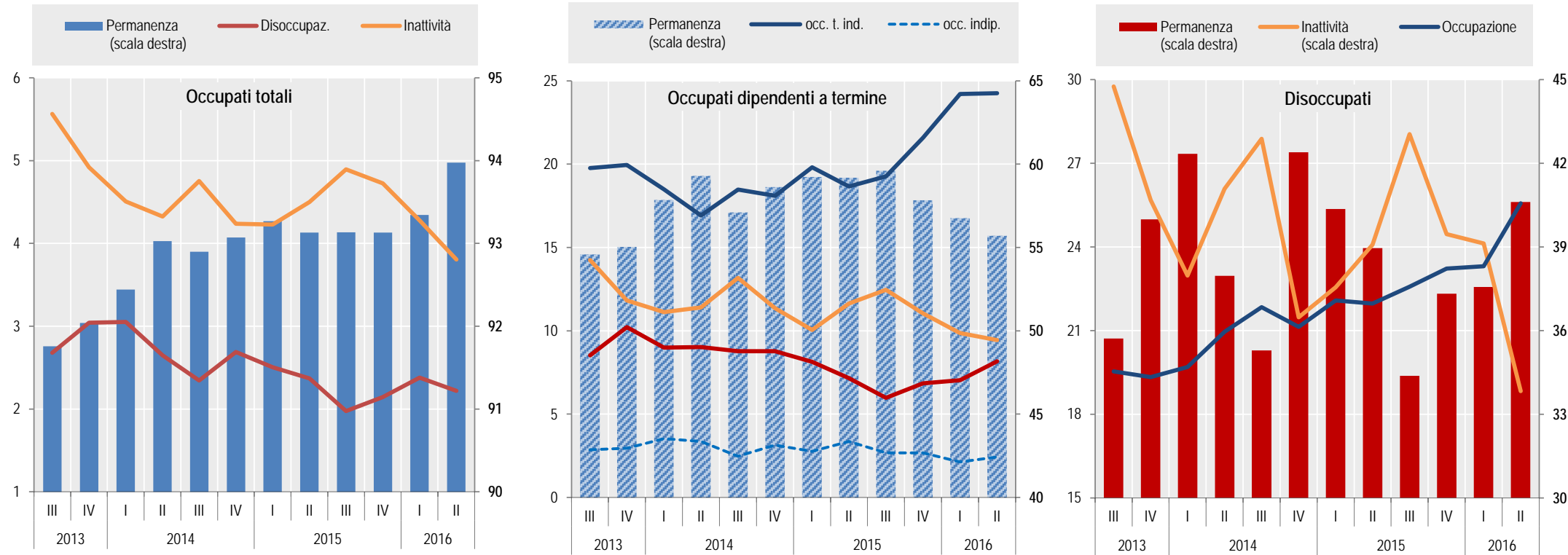
**Figura 27 - Variazioni tendenziali del numero di occupati (15 anni e più) per caratteristiche - T3:2014-T2:2016**  
(valori in migliaia)



Fonte: Istat, Rilevazione sulle forze di lavoro

MERCATO DEL LAVORO

**Figura 28 - Permanenze e transizioni della popolazione attiva 15-64 anni - dati di flusso a 12 mesi - T3:2013-T2:2016**  
(valori percentuali; per 100 individui nella medesima posizione lo stesso trimestre dell'anno precedente)

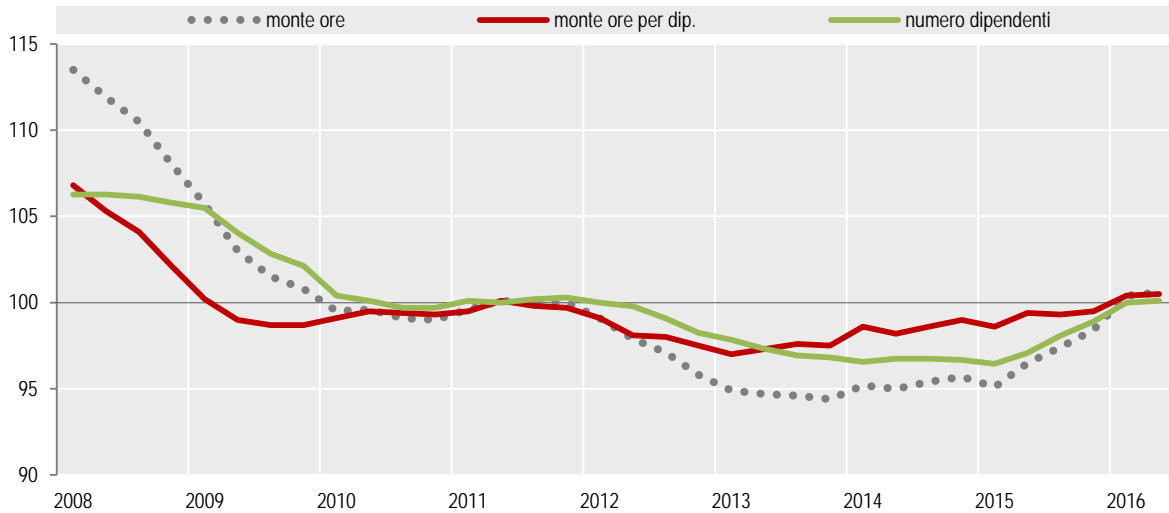


Fonte: Istat, Rilevazione sulle forze di lavoro

MERCATO DEL LAVORO

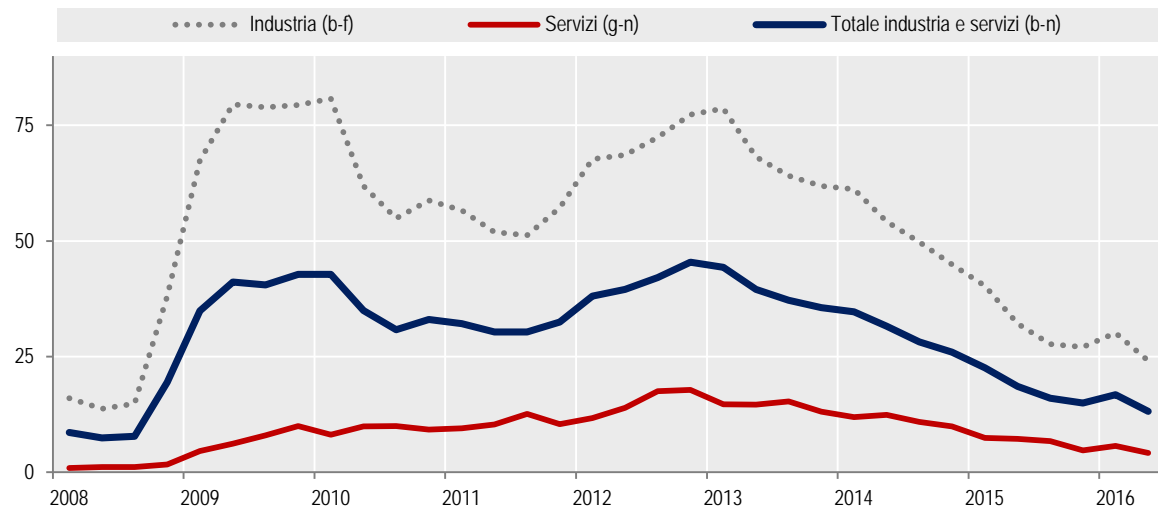
**Figura 29 - Monte ore lavorate nelle imprese con più di 10 dipendenti - T1:2008-T2:2016**

(indici destagionalizzati, base 2010=100)



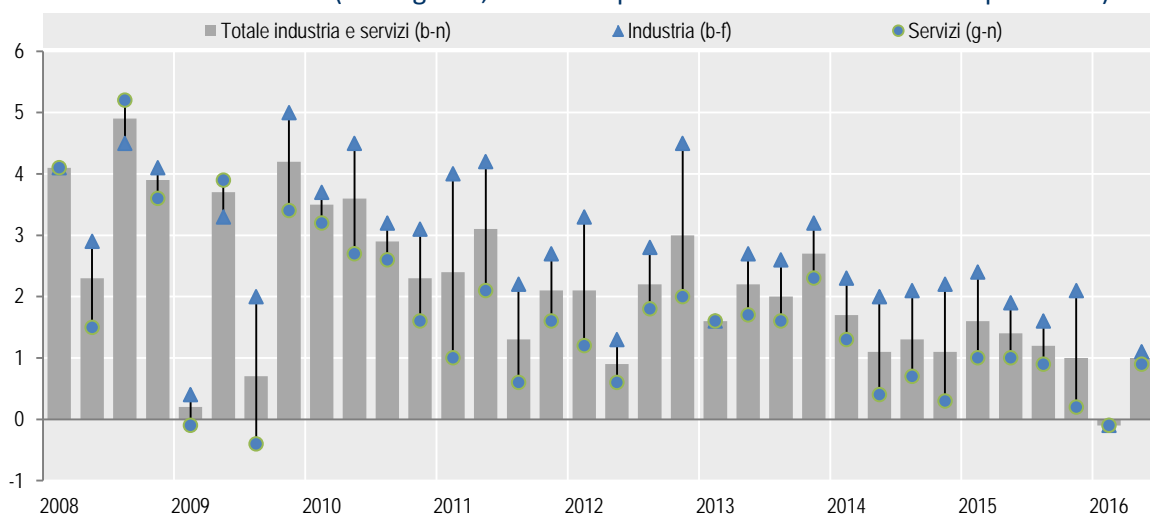
Fonte: Istat, Rilevazioni Grandi Imprese, Oros e Vela

**Figura 30 - Ricorso alla Cassa Integrazione Guadagni nelle imprese con almeno 10 dipendenti nell'industria e nei servizi - T1:2008-T2:2016 (ore di CIG per 1000 ore lavorate)**



Fonte: Istat, Rilevazioni Grandi Imprese, Oros e Vela

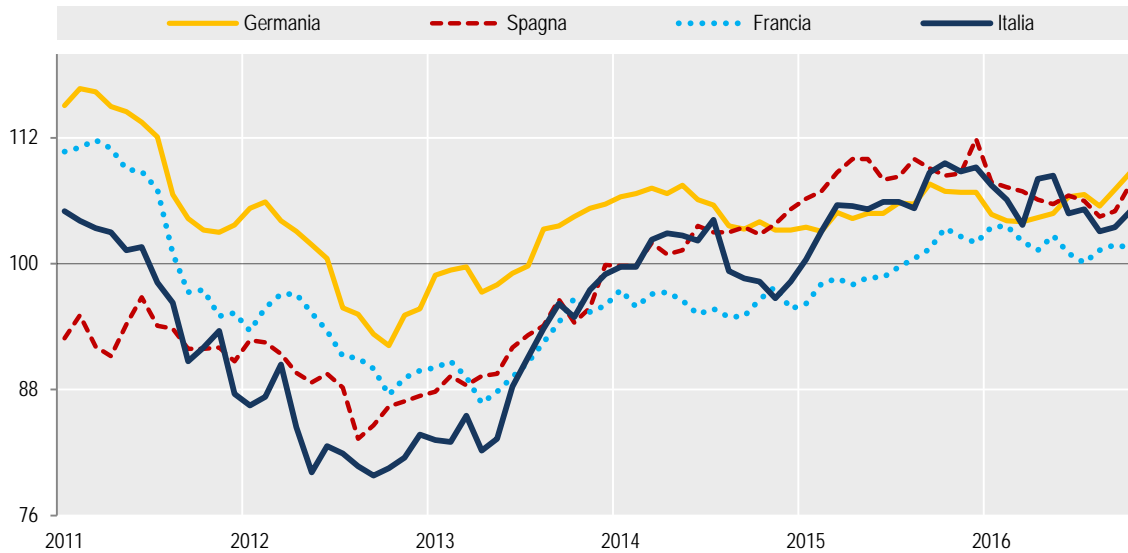
**Figura 31 - Retribuzioni di fatto per ULA nelle imprese con dipendenti nell'industria e nei servizi - T1:2008-T2:2016 (indici grezzi, variazioni percentuali sul trimestre corrispondente)**



Fonte: Istat, Rilevazioni Grandi Imprese, Oros e Vela

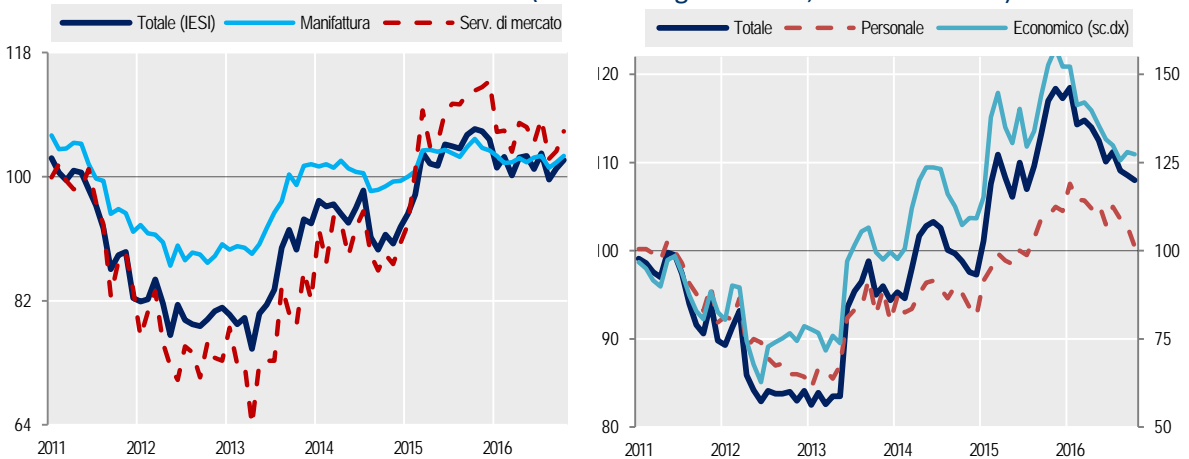
CLIMI DI FIDUCIA

**Figura 32 - Clima di fiducia nell'Area Euro - Economic Sentiment Indicator (ESI) - Gennaio 2011-Ottobre 2016 (indici destagionalizzati, base 2010=100)**



Fonte: Eurostat

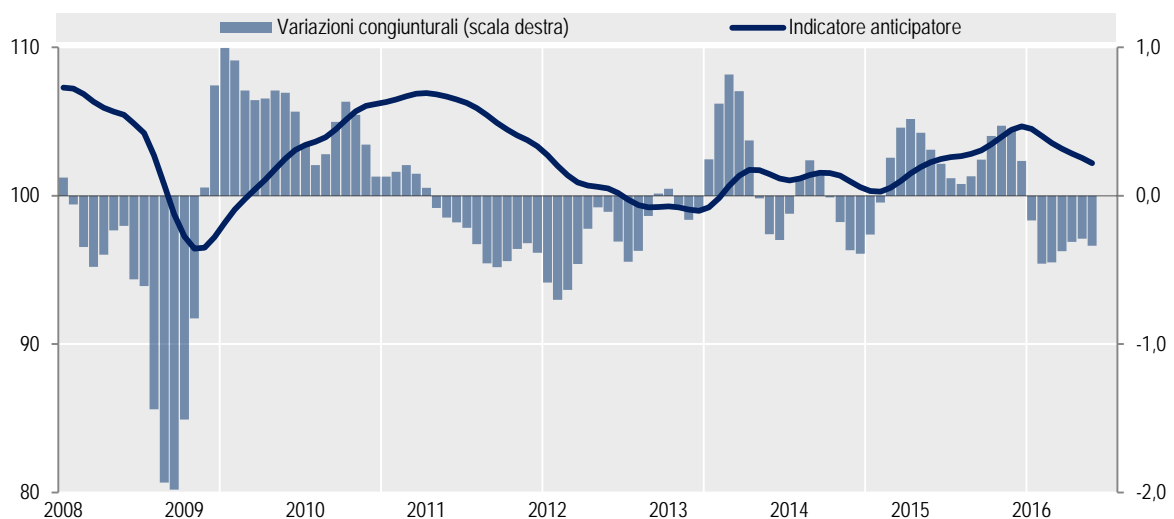
**Figura 33 - Clima di fiducia delle imprese per settore di attività e dei consumatori (a)- Gennaio 2011-Settembre 2016 (indici destagionalizzati, base 2010=100)**



Fonte: Istat, Indagini sul clima di fiducia delle imprese e dei consumatori

(a) Il clima di fiducia personale dei consumatori non è affetto da stagionalità

**Figura 34 - Indicatore anticipatore dell'economia italiana - Anni 2008-2016 (indice 2005=100)**



Fonte: Istat

## FINANZA PUBBLICA

**Tavola 3 - Rapporti caratteristici del conto economico consolidato delle amministrazioni pubbliche (a) - Anni 2011-2015/16**  
(valori percentuali del Pil)

Dati annuali, 2011-2015						
	2011	2012	2013	2014 (b)	2015 (b)	
<b>Entrate totali</b>	<b>45,7</b>	<b>47,8</b>	<b>48,1</b>	<b>47,9</b>	<b>47,8</b>	
Entrate correnti	45,0	47,5	47,6	47,5	47,5	
<b>Uscite totali</b>	<b>49,4</b>	<b>50,8</b>	<b>50,8</b>	<b>50,9</b>	<b>50,4</b>	
Uscite correnti	45,4	46,8	47,4	47,2	46,3	
Uscite totali al netto interessi	44,7	45,6	46,0	46,3	46,2	
<b>Indebitamento netto</b>	<b>-3,7</b>	<b>-2,9</b>	<b>-2,7</b>	<b>-3,0</b>	<b>-2,6</b>	
Saldo primario	1,0	2,3	2,1	1,6	1,5	
Pressione fiscale	41,6	43,6	43,6	43,4	43,4	
Primo semestre, 2011-2016						
	2011	2012	2013	2014(b)	2015(b)	2016(b)
<b>Entrate totali</b>	<b>42,7</b>	<b>44,7</b>	<b>46,2</b>	<b>45,7</b>	<b>45,6</b>	<b>45,0</b>
Pressione fiscale	38,6	40,6	41,5	40,9	40,8	40,6
<b>Uscite totali</b>	<b>47,5</b>	<b>48,8</b>	<b>49,3</b>	<b>49,1</b>	<b>48,5</b>	<b>47,4</b>
Uscite totali al netto interessi	42,8	43,4	44,3	44,3	44,2	43,3
<i>P.M.: Interessi</i>	4,7	5,4	5,0	4,8	4,3	4,1
<b>Indebitamento netto</b>	<b>-4,7</b>	<b>-4,1</b>	<b>-3,1</b>	<b>-3,4</b>	<b>-3,0</b>	<b>-2,3</b>
Saldo corrente	-1,1	-0,7	-0,4	-0,1	0,4	0,6
Saldo primario	-0,1	1,2	1,9	1,4	1,4	1,7

Fonte: Istat, Conti economici nazionali

(a) Le possibili differenze nelle diverse modalità di calcolo dello stesso "rapporto caratteristico" sono dovute agli arrotondamenti.

(b) Dati provvisori