

## **Allegato statistico**

**Audizione del Presidente dell'Istituto nazionale di statistica  
Giorgio Alleva**

**Commissioni riunite  
V Commissione "Bilancio, tesoro e programmazione" della Camera dei Deputati e  
5ª Commissione "Bilancio" del Senato della Repubblica  
Roma, 3 ottobre 2016**



## ELENCO GRAFICI ALLEGATO STATISTICO

Fonte

### PRINCIPALI INDICATORI ECONOMICI

Figura 1	Andamento del Pil nell'Area euro, negli Stati Uniti, in Giappone e in Gran Bretagna	Ocse
Figura 2	Andamento del Pil in Italia e nell'Area euro	Eurostat
Figura 3	Tasso di cambio dell'euro e prezzo del Brent	Eurostat
Figura 4	Contributi delle componenti di domanda alla crescita del Pil in Italia	Istat
Figura 5	Andamento del valore aggiunto settoriale in Italia	Istat
Figura 6	Costo del lavoro per addetto e per unità di prodotto in Italia e nelle altre maggiori economie Uem	Ocse
Figura 7	Potere d'acquisto e reddito lordo disponibile delle famiglie consumatrici	Istat
Figura 8	Propensione al risparmio e tasso di investimento delle famiglie consumatrici	Istat
Figura 9	Quota di profitto e tasso di investimento delle società non finanziarie	Istat
Figura 10	Investimenti fissi lordi nell'Area euro	Eurostat
Figura 11	Differenze nelle quote di investimento in macchinari, costruzioni, diritti di proprietà intellettuale	Eurostat
Figura 12	Produttività del lavoro	Eurostat
Figura 13	Commercio mondiale in volume, mondo, economie avanzate, emergenti e Area euro	CPB
Figura 14	Esportazioni, importazioni e saldi della bilancia commerciale dell'Italia	Istat
Tavola 1	Esportazioni dei paesi Ue	Eurostat

### IMPRESE

Figura 15	Indice della produzione industriale e indice della produzione nelle costruzioni	Istat
Figura 16	Indice di diffusione. Quota dei settori industriali in espansione	Istat
Figura 17	Indici del fatturato dell'industria	Istat
Figura 18	Indici del fatturato dei servizi	Istat
Figura 19	Indice degli ordinativi dell'industria	Istat
Figura 20	Indice del valore delle vendite del commercio fisso al dettaglio	Istat

### PREZZI

Figura 21	Indice Armonizzato dei Prezzi al Consumo in Europa	Eurostat
Figura 22	Dinamica dei prezzi	Istat
Figura 23	Indici dei prezzi all'importazione dei prodotti industriali per raggruppamenti principali di industrie	Istat
Figura 24	Indici dei prezzi alla produzione dei prodotti industriali venduti sul mercato interno per raggruppamenti principali di industrie	Istat

### FIDUCIA

Figura 25	Clima di fiducia nell'Area Euro - Economic Sentiment Indicator	Eurostat
Figura 26	Clima di fiducia delle imprese per settore di attività	Istat
Figura 27	Clima di fiducia, clima economico, clima personale dei consumatori	Istat

### SALDI FINANZA PUBBLICA e PREVISIONI

Tavola 2	Rapporti caratteristici del conto economico consolidato delle amministrazioni pubbliche	Istat
Figura 28	Indicatore anticipatore dell'economia italiana	Istat

### LAVORO

Tavola 3	Principali indicatori del mercato del lavoro per sesso	Istat
Figura 29	Principali indicatori del mercato del lavoro	Istat
Figura 30	Variazioni tendenziali del numero di occupati (15 anni e più) per differenti dimensioni	Istat
Figura 31	Permanenze e transizioni della popolazione attiva 15-64 anni	Istat
Figura 32	Monte ore lavorate nelle imprese con almeno 10 dipendenti nell'industria e nei servizi	Istat
Figura 33	Ricorso alla Cassa Integrazione Guadagni nelle imprese con almeno 10 dipendenti nell'industria e nei servizi	Istat
Figura 34	Retribuzioni di fatto per ULA nelle imprese con dipendenti nell'industria e nei servizi	Istat

#### PER SAPERNE DI PIU'

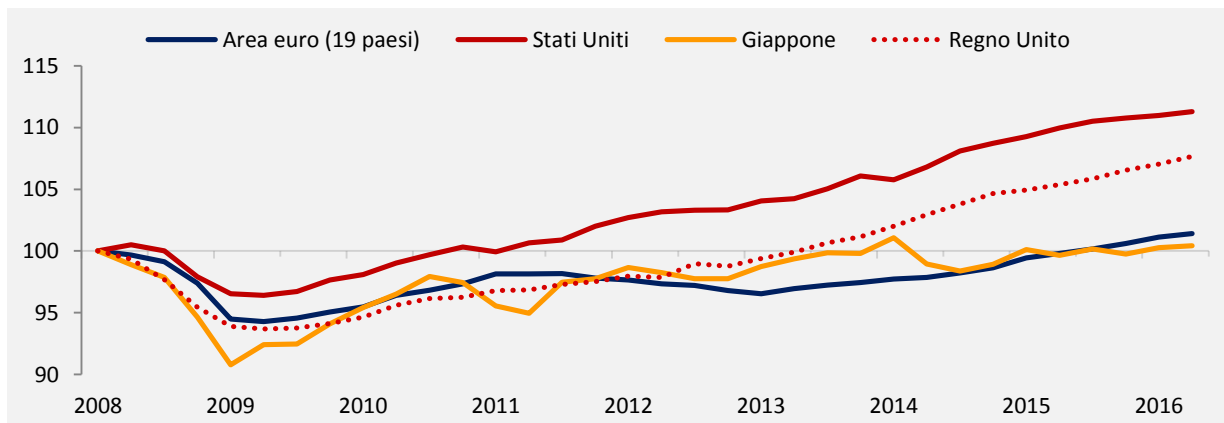
IL PORTALE ISTAT CON L'INFORMAZIONE CONGIUNTURALE A DISTANZA DI UN CLICK → [www.istat.it/it/congiuntura](http://www.istat.it/it/congiuntura)

IL DATAWAREHOUSE DELL'INFORMAZIONE STATISTICA → [www.dati.istat.it](http://www.dati.istat.it)

IL SITO ISTITUZIONALE, CON COMUNICATI, ANALISI E DOCUMENTAZIONE → [www.istat.it](http://www.istat.it)

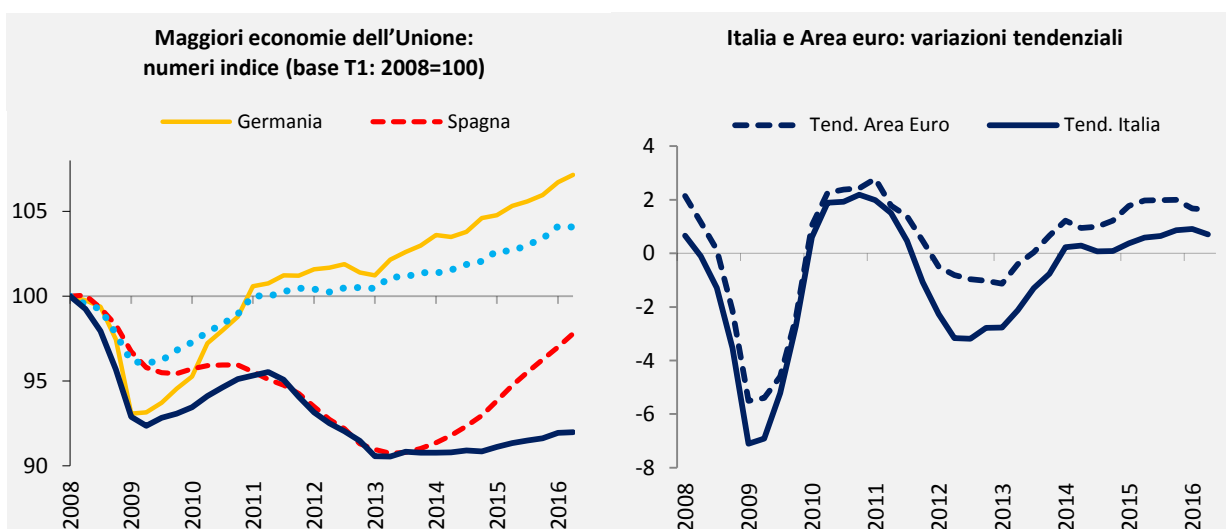


**Figura 1 - Andamento del Pil nell'Area euro, negli Stati Uniti, in Giappone e in Gran Bretagna - T1:2008-T2:2016**  
(numeri indice, base T1:2008=100)



Fonte: Ocse, Quarterly National Accounts

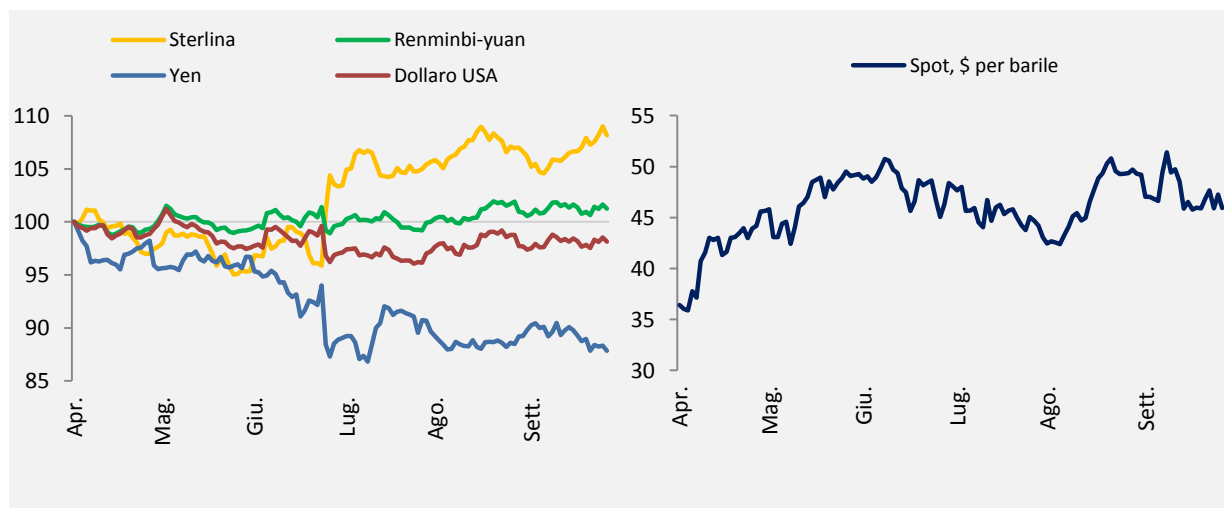
**Figura 2 - Andamento del Pil in Italia e nell'Area euro (a)**  
(numeri indice, base T1:2008=100)



Fonte: Eurostat, National Accounts; Istat, Conti Nazionali

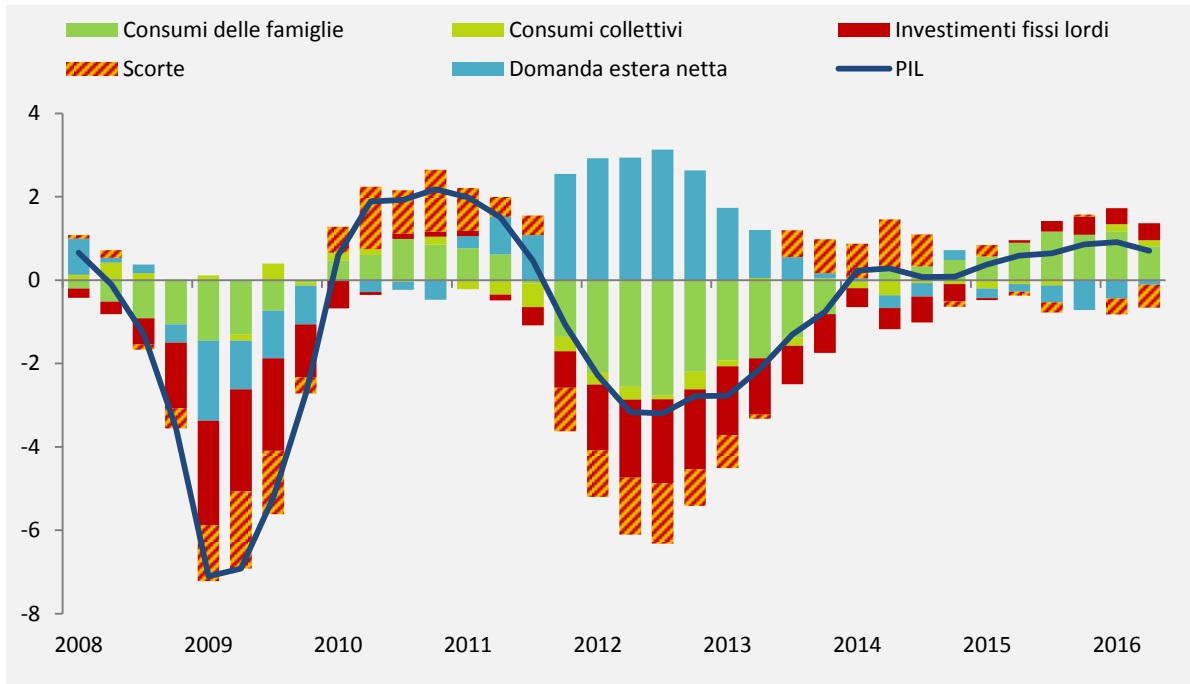
(a) I dati riferiti all'Ue non tengono conto degli aggiornamenti per l'Italia diffusi il 3 ottobre 2016.

**Figura 3 - Tasso di cambio dell'euro e prezzo del Brent - 1 aprile 2016-27 settembre 2016**  
(quotazioni giornaliere, per i tassi di cambio numeri indice base 1 aprile 2016=100)



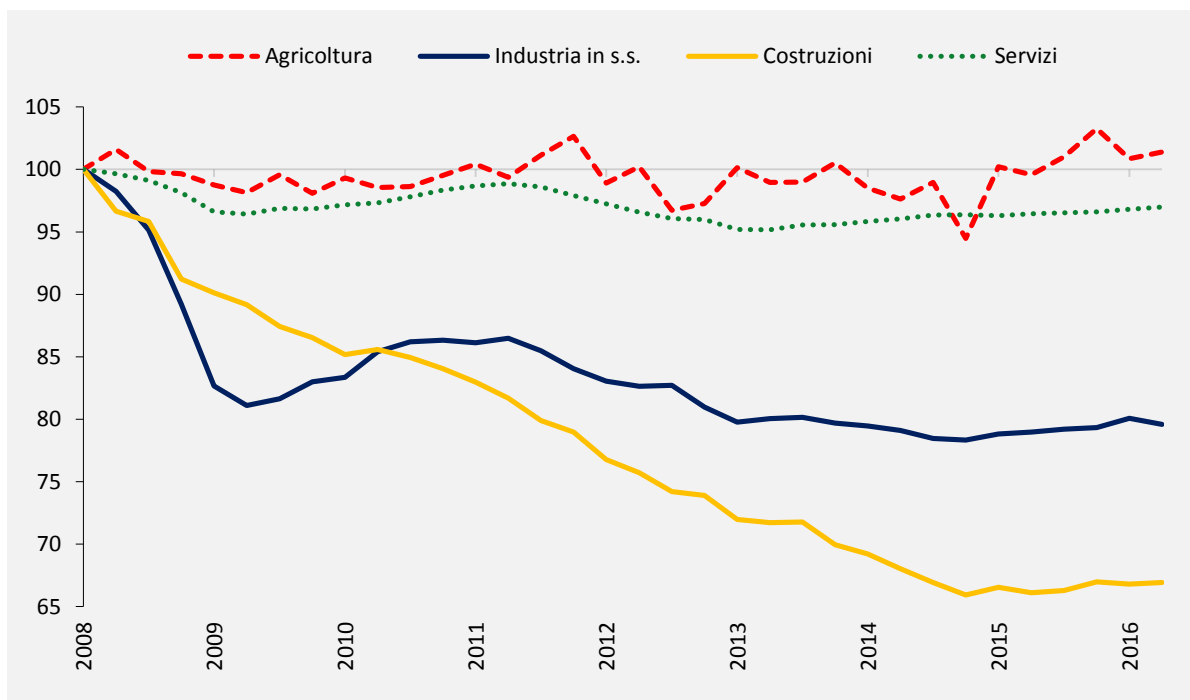
Fonte: Eurostat; IHS

**Figura 4 - Contributi delle componenti di domanda alla crescita del Pil in Italia - T1:2008-T2:2016**  
(variazioni percentuali tendenziali e valori percentuali)



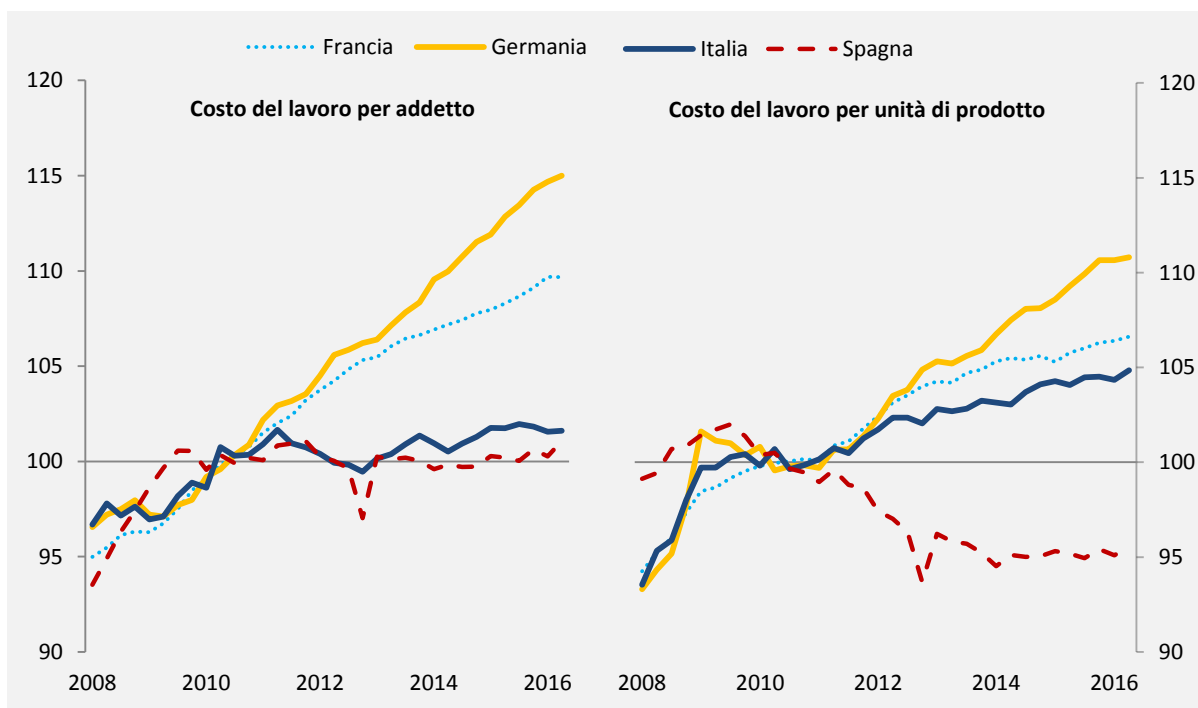
Fonte: Istat, Conti economici trimestrali

**Figura 5 - Andamento del valore aggiunto settoriale in Italia - T1:2008-T2:2016**  
(valori concatenati, numeri indice base 2010=100)



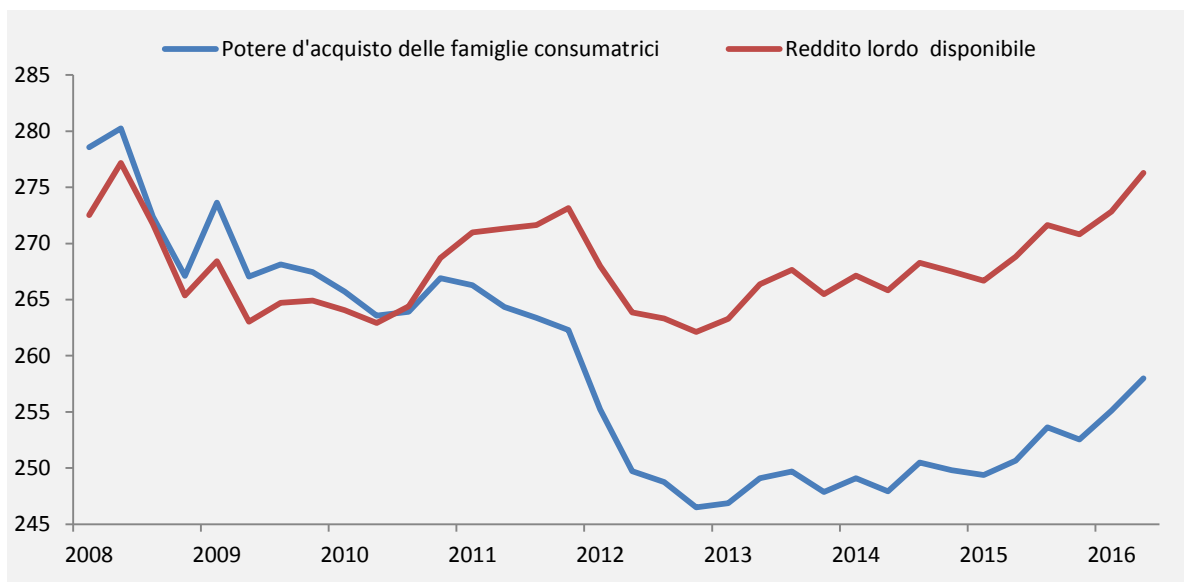
Fonte: Istat, Conti economici trimestrali

**Figura 6 - Costo del lavoro per addetto e per unità di prodotto in Italia e nelle altre maggiori economie Uem, T1:2008-T2:2016**  
(numeri indice base 2010=100)



Fonte: Ocse, Productivity and ULC, Total economy, Quarterly early estimates

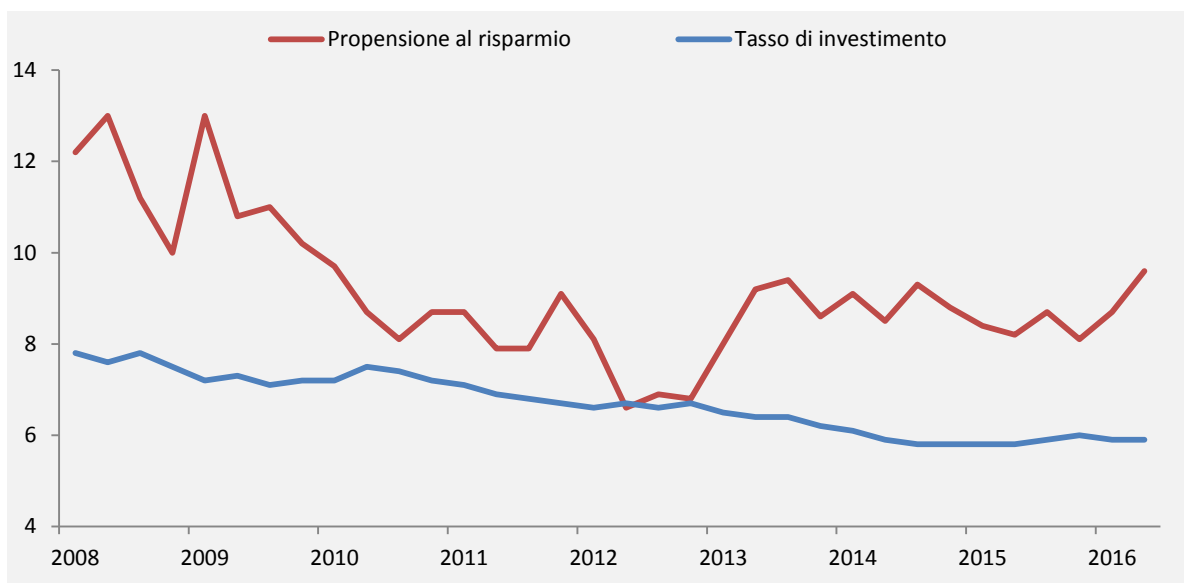
**Figura 7 - Potere d'acquisto (a) e reddito lordo disponibile delle famiglie consumatrici - T1:2008-T2:2016**  
(valori destagionalizzati, miliardi di euro)



Fonte: Istat, Reddito e risparmio delle famiglie e profitti delle società

(a) Reddito lordo disponibile delle famiglie consumatrici in termini reali, ottenuto utilizzando il deflatore della spesa per consumi finali delle famiglie (valori concatenati con anno di riferimento 2010).

**Figura 8 - Propensione al risparmio (a) e tasso di investimento delle famiglie (b) consumatrici - T1:2008-T2:2016**  
(valori destagionalizzati, valori percentuali)



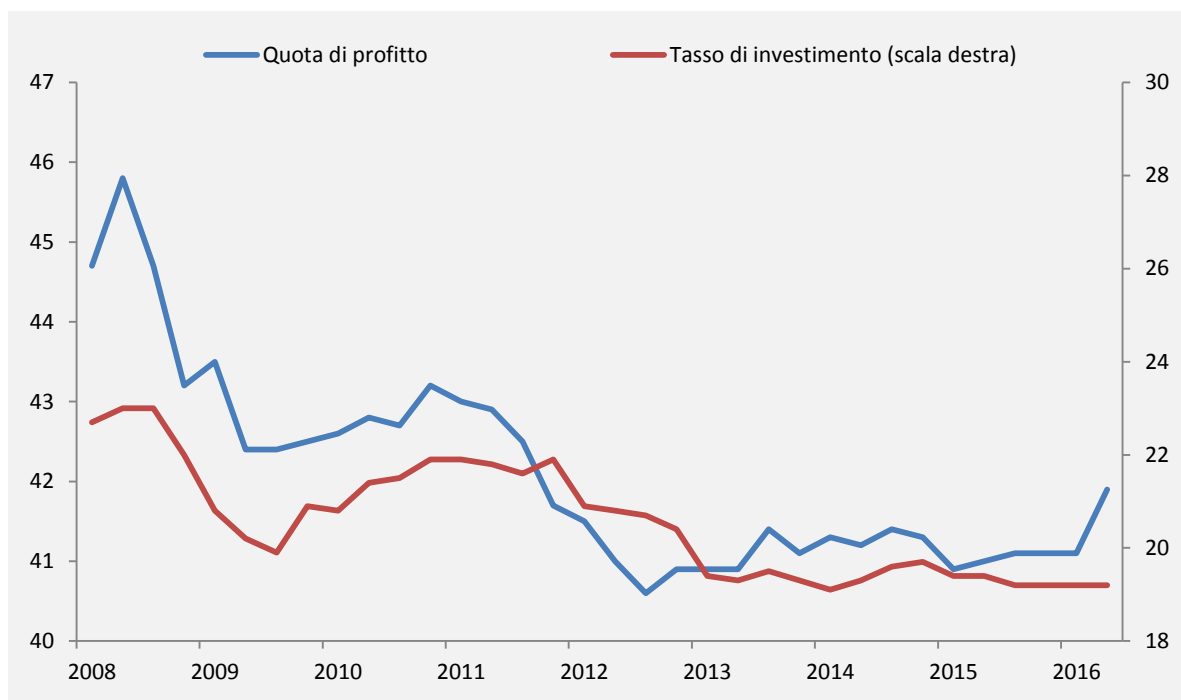
Fonte: Istat, Reddito e risparmio delle famiglie e profitti delle società

(a) Quota del Risparmio lordo sul Reddito disponibile lordo delle famiglie consumatrici corretto per tener conto della variazione dei diritti netti delle famiglie sulle riserve tecniche dei fondi pensione.

(b) Incidenza degli Investimenti fissi lordi sul Reddito disponibile lordo delle famiglie consumatrici corretto per tener conto della variazione dei diritti netti delle famiglie sulle riserve tecniche dei fondi pensione.



**Figura 9 - Quota di profitto (a) e tasso di investimento (b) delle società non finanziarie - T1:2008-T2:2016**  
(valori percentuali)

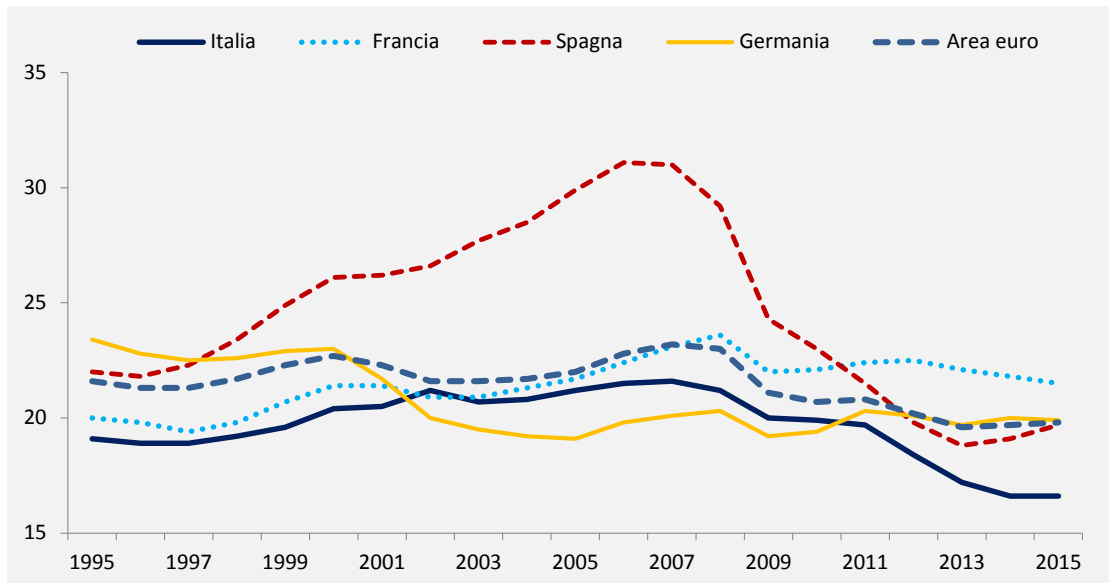


Fonte: Istat, Reddito e risparmio delle famiglie e profitti delle società

(a) Quota del Risultato lordo di gestione sul Valore aggiunto ai prezzi base delle società non finanziarie.

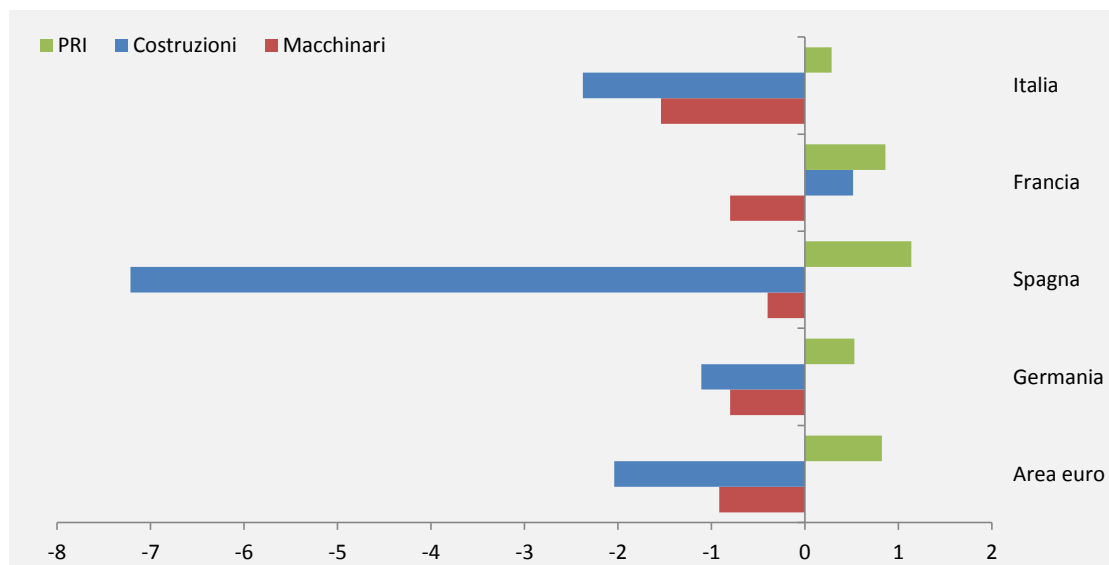
(b) Incidenza degli Investimenti fissi lordi sul Valore aggiunto ai prezzi base delle società non finanziarie.

**Figura 10 - Investimenti fissi lordi nell'Area euro - Anni 1995-2016**  
(percentuali sul Pil)



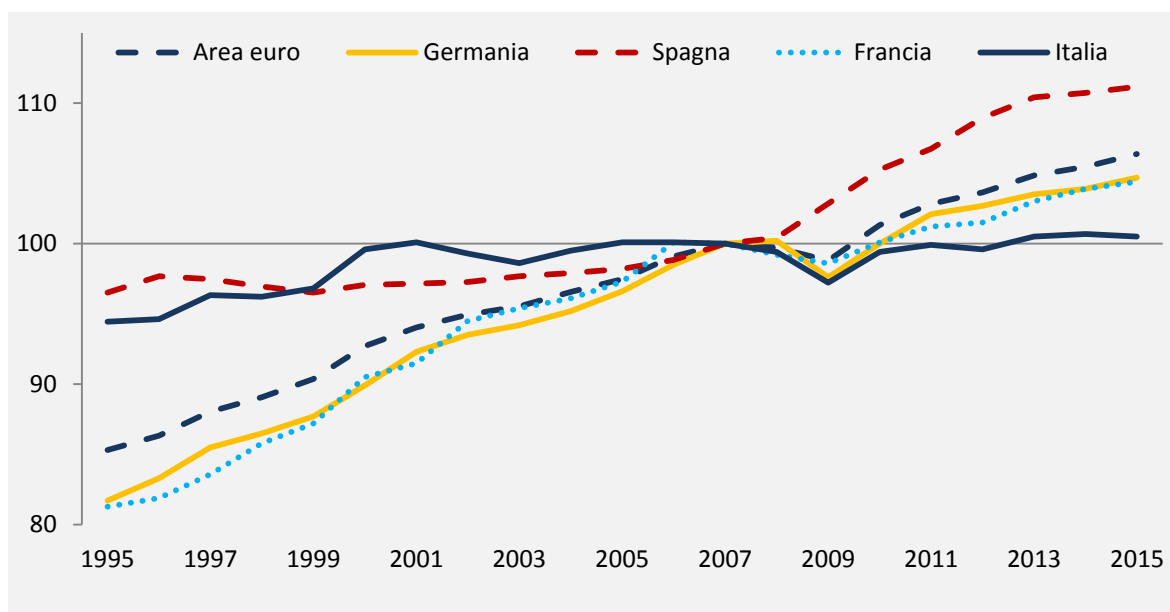
Fonte: Eurostat

**Figura 11 - Differenze nelle quote di investimento in macchinari, costruzioni, diritti di proprietà intellettuale - Anni 1995-2007/2015**  
(differenze percentuali fra la media 1995-2007 e 2015)



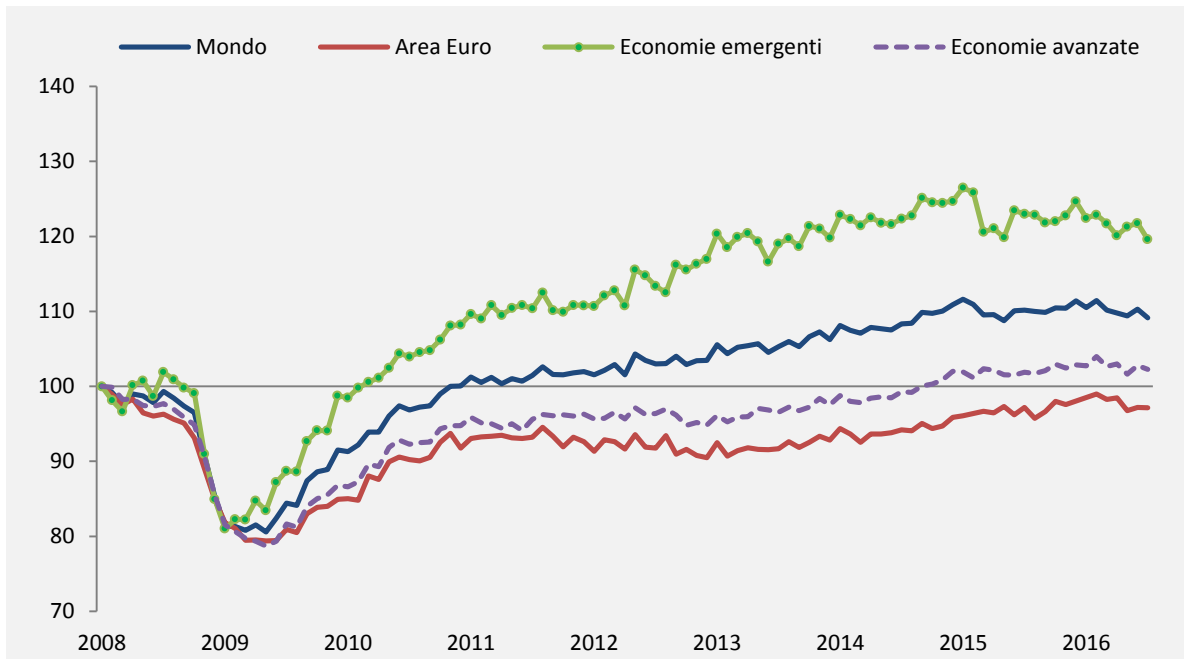
Fonte: Eurostat

**Figura 12 - Produttività del lavoro (ore lavorate) - Anni 1995-2015**  
(valori concatenati, numeri indice base 2007=100)



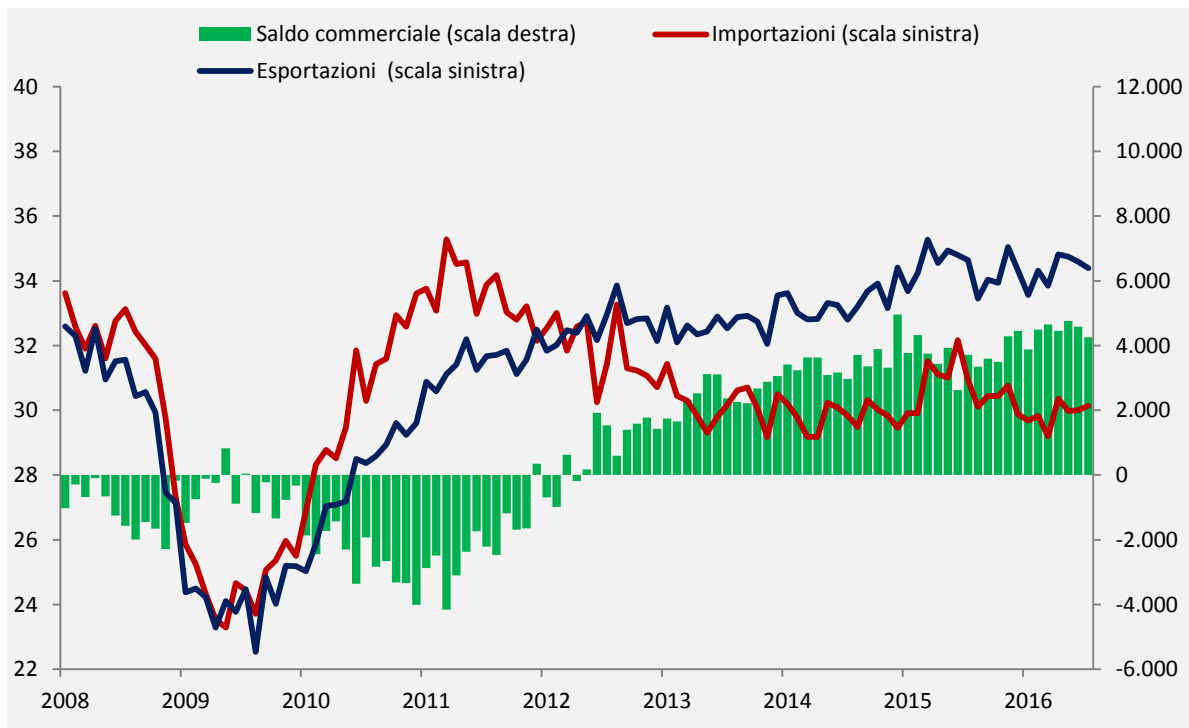
Fonte: Eurostat

**Figura 13 - Commercio mondiale in volume, mondo, economie avanzate, emergenti e Area euro - Gennaio 2008 - Luglio 2016**  
(indici destagionalizzati, base gennaio 2008=100)



Fonte: CPB, World trade monitor

**Figura 14 - Esportazioni, importazioni e saldi della bilancia commerciale dell'Italia - Gennaio 2008 - Luglio 2016**  
(dati mensili destagionalizzati, miliardi di euro)



Fonte: Istat, Statistiche sul commercio estero

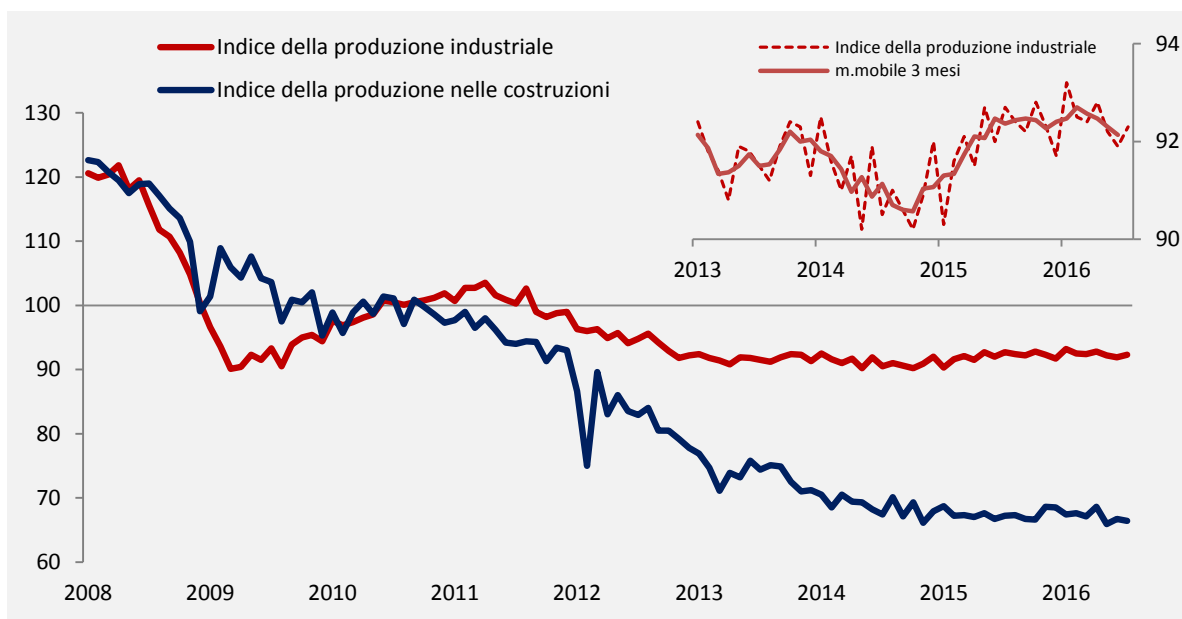
## Tavola 1 - Esportazioni dei paesi Ue - Gennaio 2016-Luglio 2016

(miliardi di euro, variazioni percentuali sullo stesso periodo dell'anno precedente)

	Totale		Intra-Ue		Extra-Ue	
	Gennaio-Luglio 2016	Variazione Gennaio-Luglio 2015	Gennaio-Luglio 2016	Variazione Gennaio-Luglio 2015	Gennaio-Luglio 2016	Variazione Gennaio-Luglio 2015
<b>Italia</b>	<b>244,8</b>	<b>-1,0</b>	<b>138,5</b>	<b>2,0</b>	<b>106,3</b>	<b>-5,0</b>
Austria	79,9	0,0	56,5	1,0	23,3	-2,0
Belgio	204,1	-4,0	146,3	-4,0	57,8	-5,0
Bulgaria	13,1	-3,0	8,9	4,0	4,2	-15,0
Cipro	0,9	-16,0	0,5	-23,0	0,5	-8,0
Croazia	6,8	3,0	4,5	1,0	2,3	5,0
Danimarca	49,5	-2,0	30,5	-2,0	19,0	-3,0
Estonia	6,7	-1,0	5,0	-2,0	1,7	2,0
Finlandia	29,8	-6,0	17,7	-4,0	12,1	-9,0
Francia	264,3	-2,0	159,9	0,0	104,4	-6,0
Germania	700,9	0,0	414,6	2,0	286,3	-3,0
Grecia	14,3	-7,0	8,4	-1,0	5,9	-15,0
Irlanda	64,5	1,0	33,1	-4,0	31,4	8,0
Lettonia	5,9	-4,0	4,1	-4,0	1,8	-2,0
Lituania	12,5	-3,0	7,7	-4,0	4,8	-1,0
Lussemburgo	8,9	0,0	7,4	-1,0	1,5	7,0
Malta	1,7	23,0	0,6	0,0	1,1	41,0
Paesi Bassi	290,3	-3,0	219,7	-3,0	70,6	-4,0
Polonia	104,2	1,0	82,8	1,0	21,4	0,0
Portogallo	29,3	-2,0	22,5	3,0	6,8	-17,0
Regno Unito	212,1	-12,0	102,8	5,0	109,3	-17,0
Repubblica Ceca	85,2	4,0	71,7	6,0	13,5	-3,0
Romania	33,0	3,0	24,9	6,0	8,1	-6,0
Slovacchia	39,6	1,0	33,9	2,0	5,7	-3,0
Slovenia	17,3	3,0	13,2	3,0	4,1	2,0
Spagna	152,3	1,0	102,0	3,0	50,3	-5,0
Svezia	71,9	-2,0	42,6	0,0	29,3	-4,0
Ungheria	53,2	3,0	43,6	4,0	9,6	-1,0

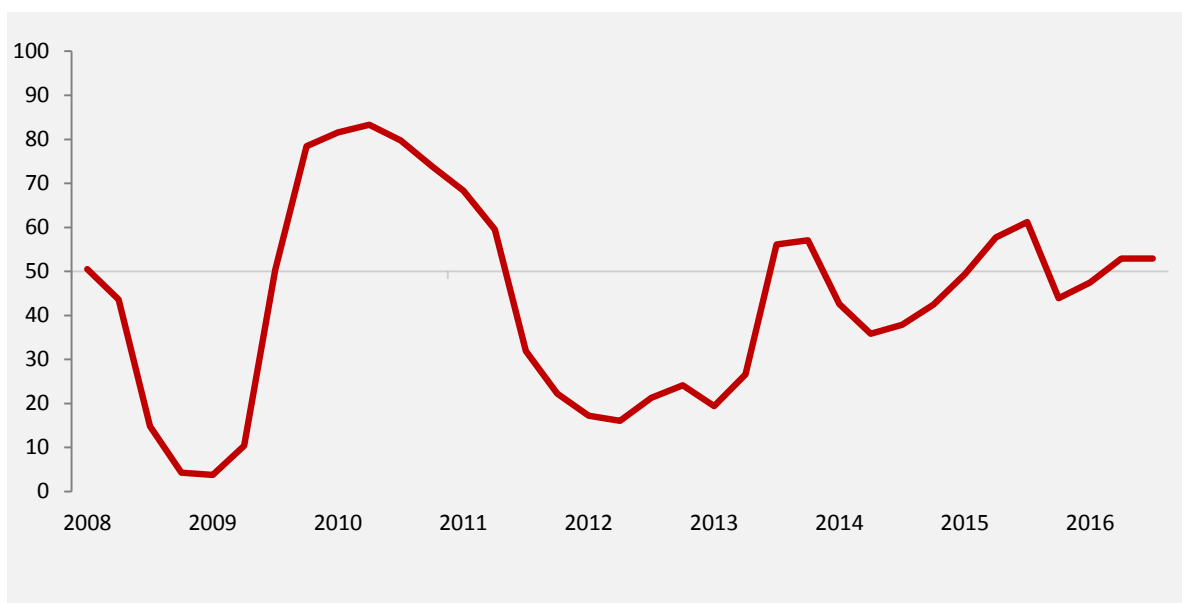
Fonte: Eurostat, International Trade

**Figura 15 - Indice della produzione industriale e indice della produzione nelle costruzioni - Gennaio 2008-Luglio 2016**  
(indici destagionalizzati, base 2010=100)



Fonte: Istat, Indagine mensile sulla produzione industriale; Produzione nelle costruzioni

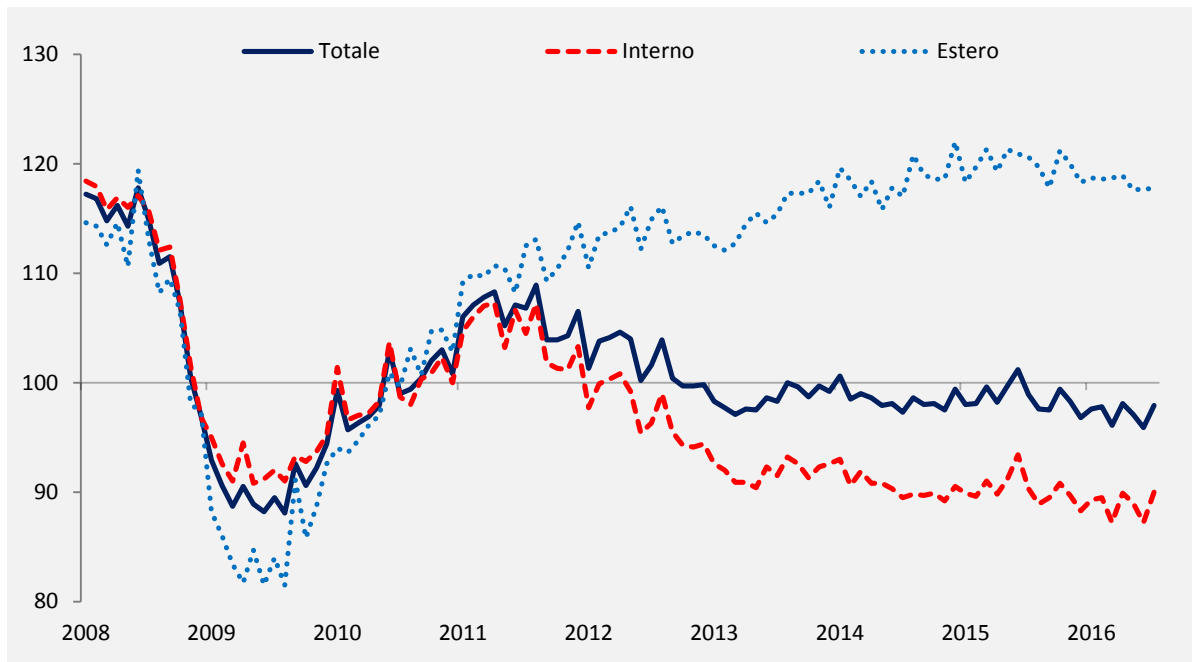
**Figura 16 - Indice di diffusione. Quota dei settori industriali in espansione (a) - Gennaio 2008-Luglio 2016**  
(valori percentuali)



Fonte: Istat, Elaborazione sull'Indagine mensile sulla produzione industriale

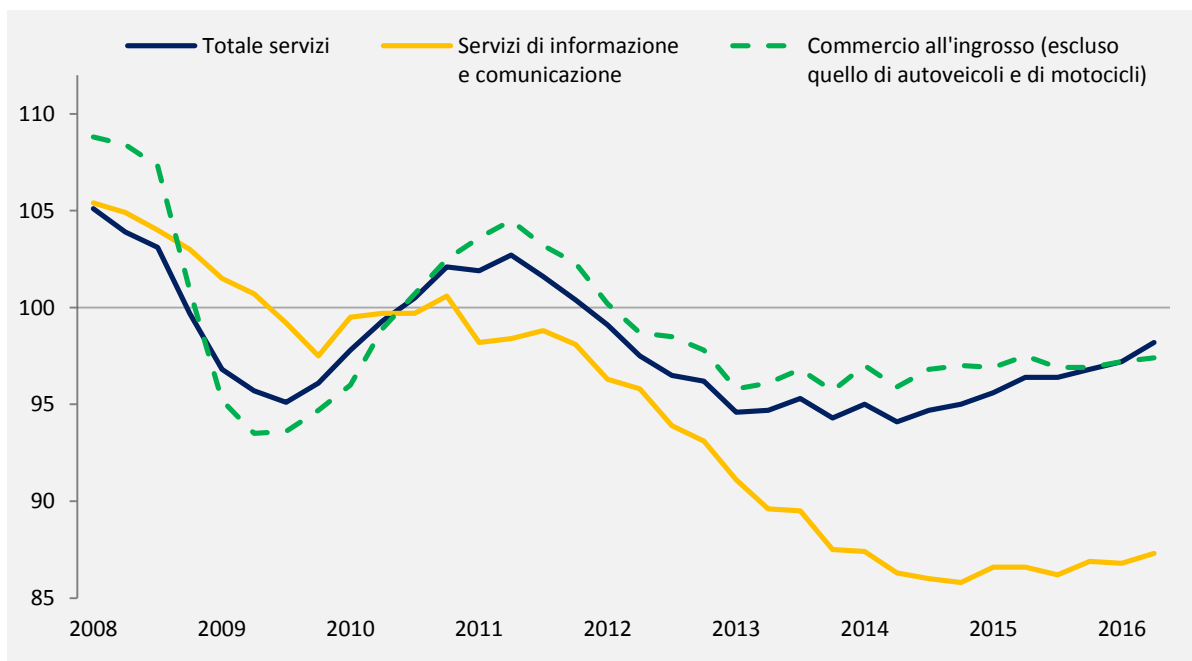
(a) Sono classificati in espansione i settori in base alla procedura di Hardin-Pagan (2002).

**Figura 17 - Indici del fatturato dell'industria - Gennaio 2008-Luglio 2016**  
(indici destagionalizzati, base 2010=100)



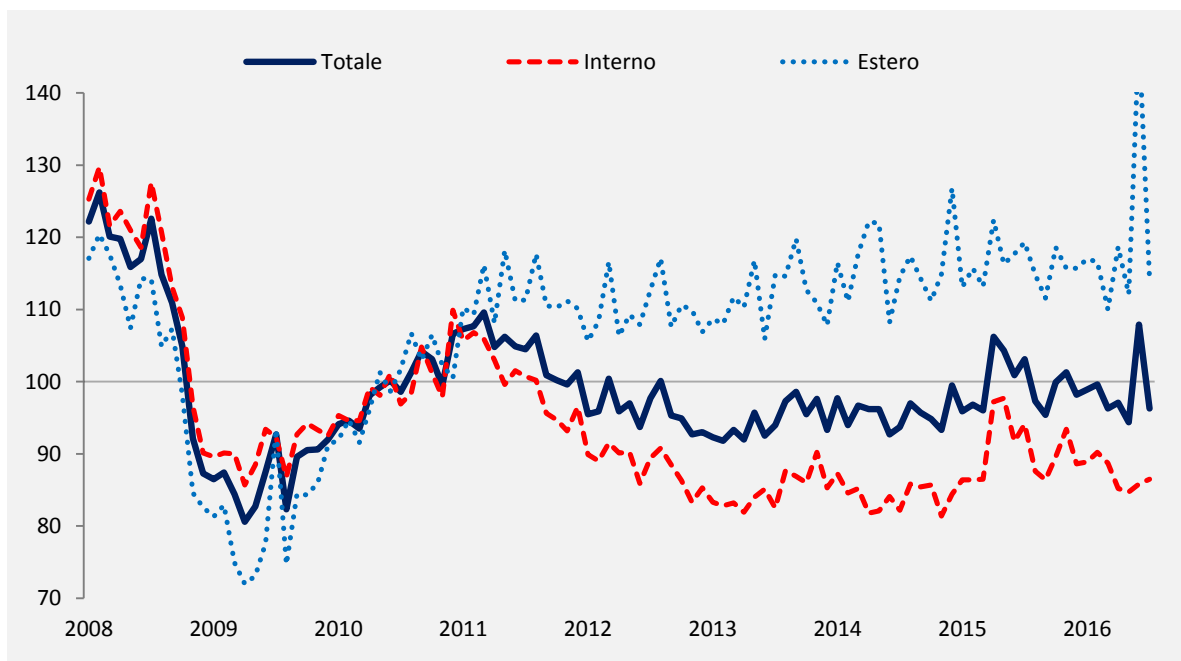
Fonte: Istat, Rilevazione mensile sul fatturato e gli ordinativi dell'industria

**Figura 18 - Indici del fatturato dei servizi - T1:2008-T2:2016**  
(indici destagionalizzati, base 2010=100)



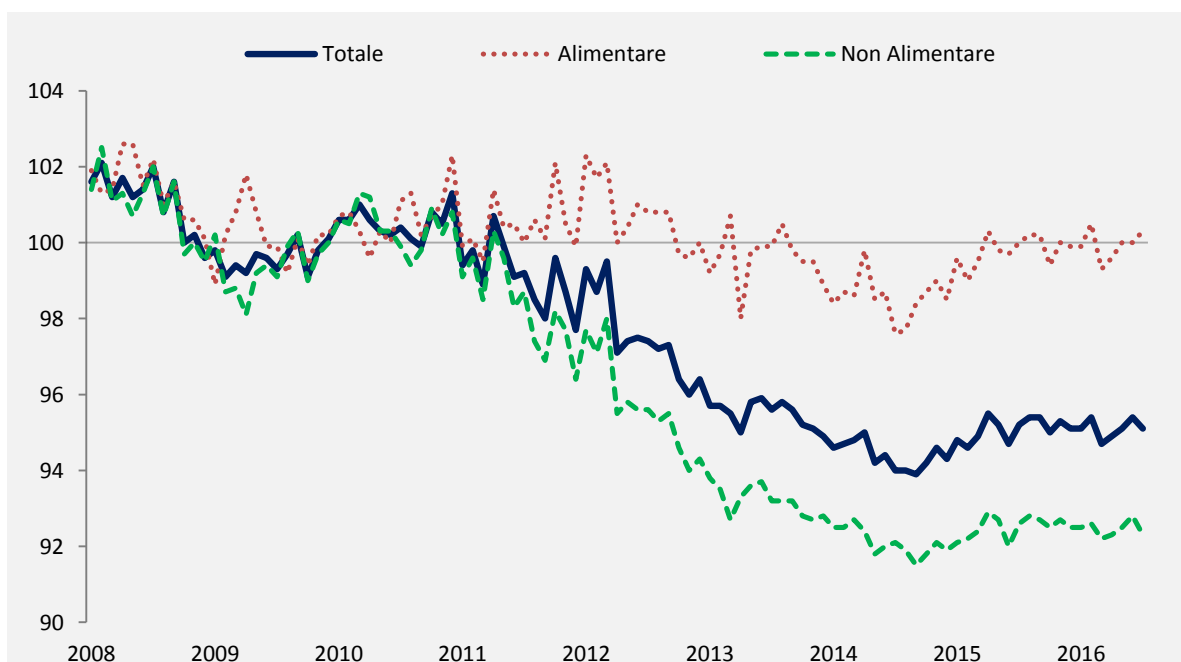
Fonte: Istat, Rilevazione trimestrale sul fatturato dei servizi

**Figura 19 - Indice degli ordinativi dell'industria - Gennaio 2008-Luglio 2016**  
(indici destagionalizzati, base 2010=100)



Fonte: Istat, Rilevazione mensile sul fatturato e gli ordinativi dell'industria

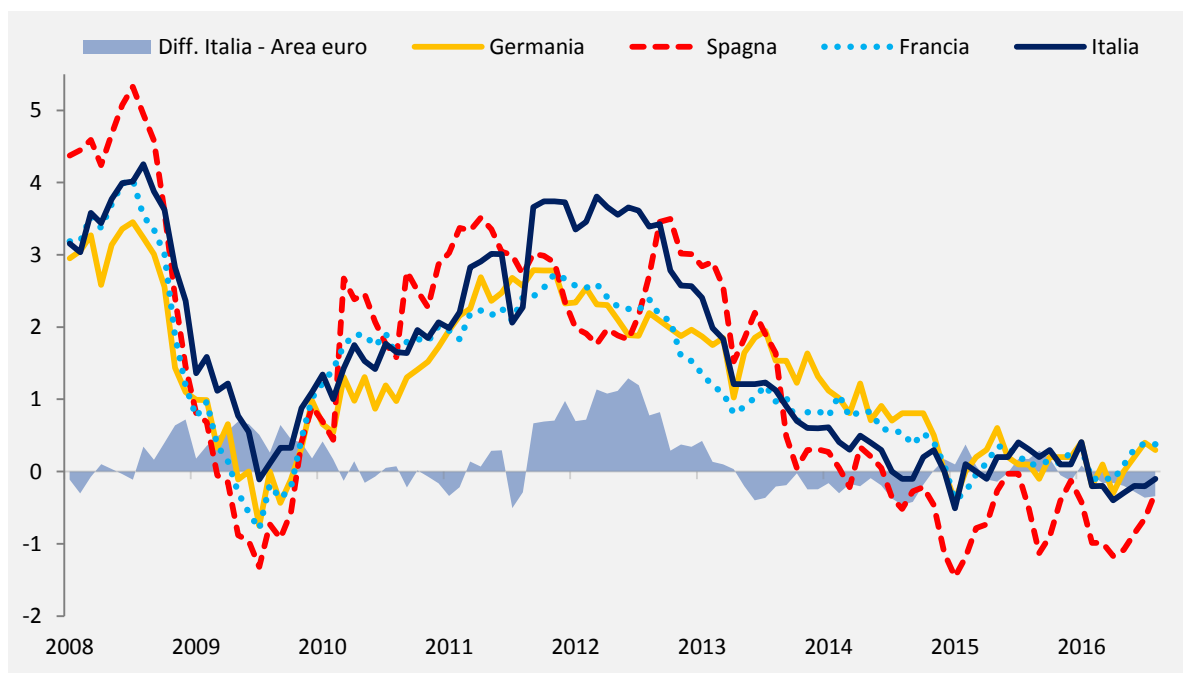
**Figura 20 - Indice del valore delle vendite del commercio fisso al dettaglio - Gennaio 2008-Luglio 2016**  
(indici destagionalizzati, base 2010=100)



Fonte: Istat, Rilevazione mensile sulle vendite al dettaglio

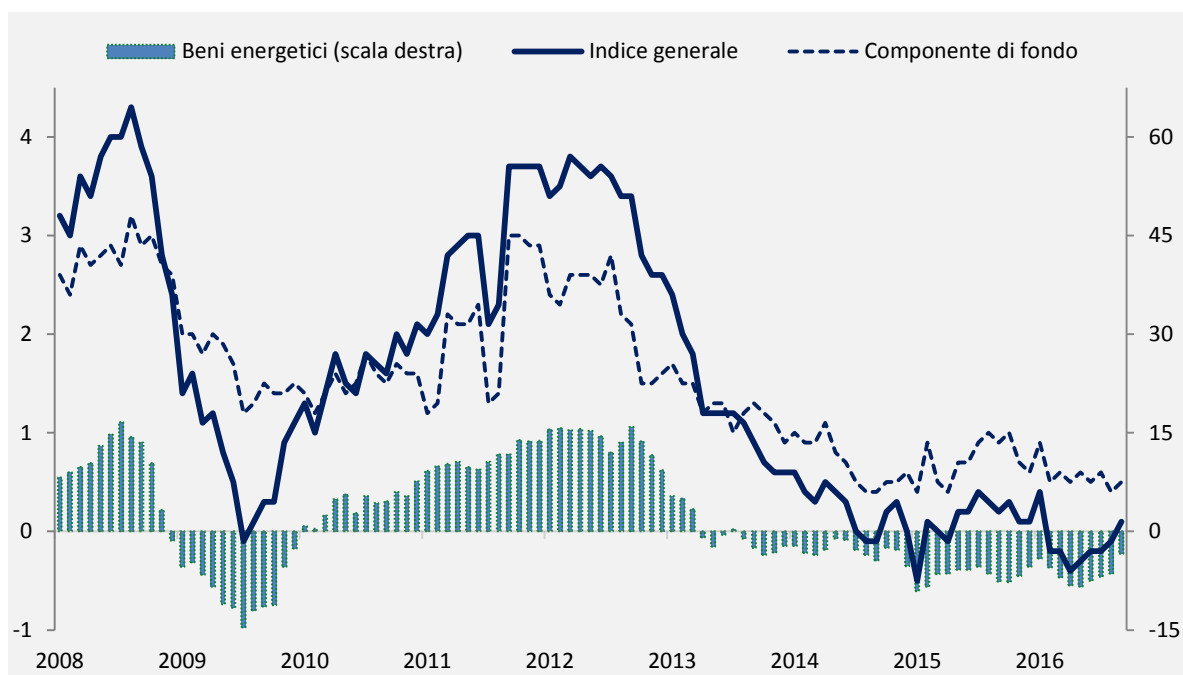


**Figura 21 - Indice Armonizzato dei Prezzi al Consumo in Europa - Gennaio 2008-Agosto 2016**  
(variazioni percentuali tendenziali e differenze in punti percentuali)



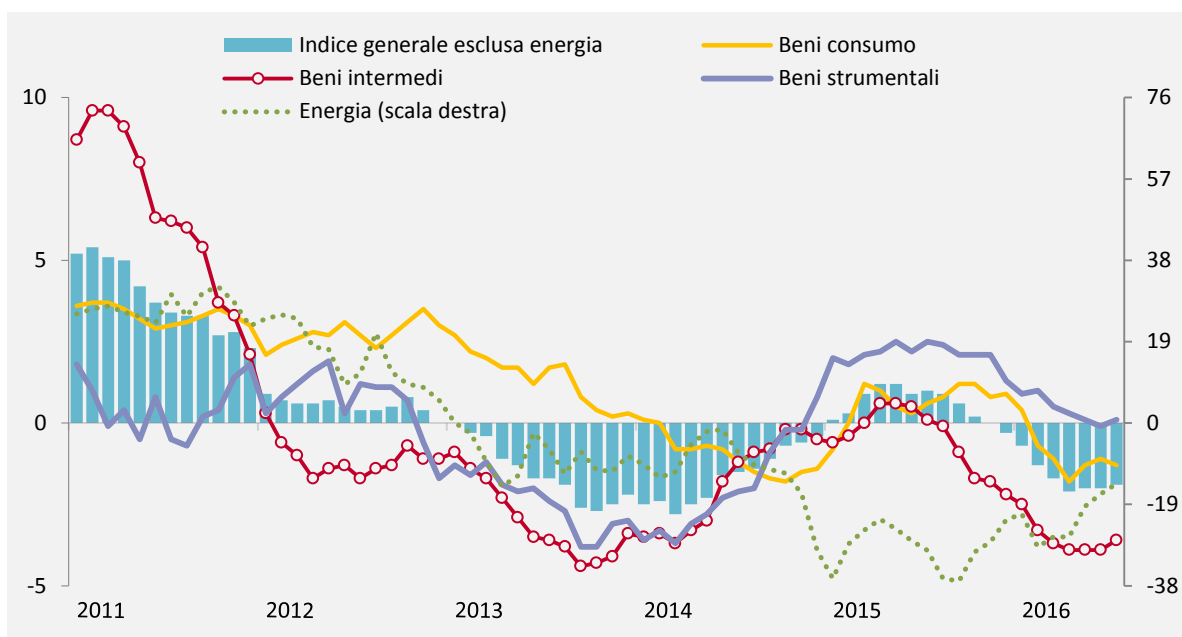
Fonte: Eurostat, Harmonised Indices of Consumer Prices (HICP)

**Figura 22 - Dinamica dei prezzi - Gennaio 2008-Settembre 2016**  
(variazioni percentuali tendenziali, dati grezzi)



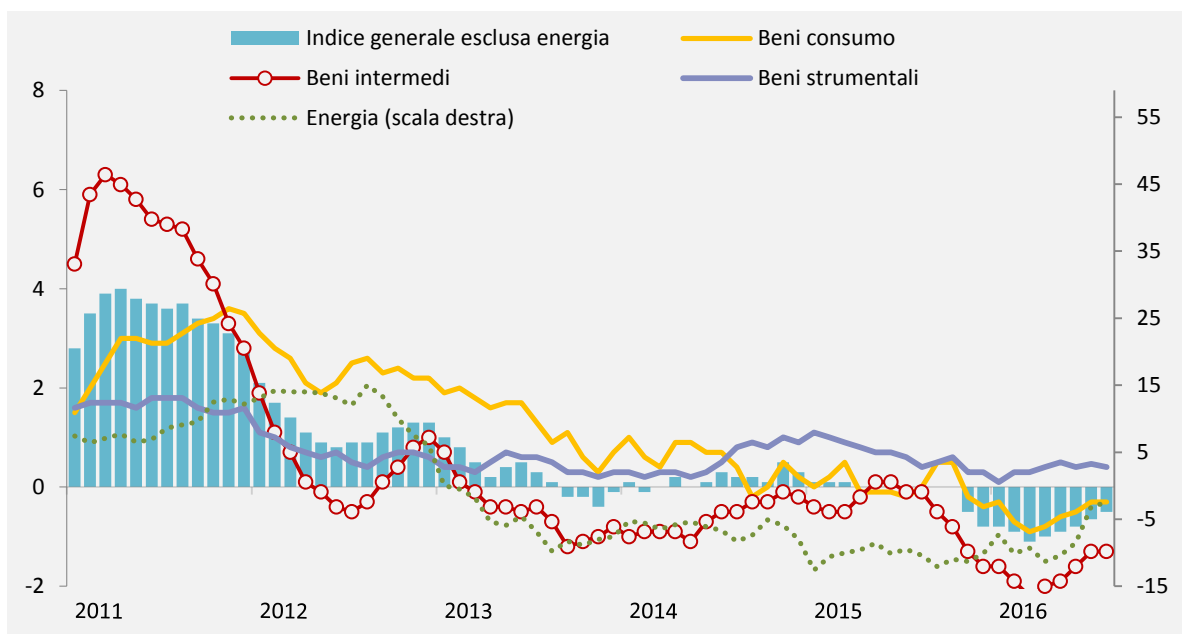
Fonte: Istat, Indagine sui prezzi al consumo

**Figura 23 - Indici dei prezzi all'importazione dei prodotti industriali per raggruppamenti principali di industrie - Gennaio 2011-Luglio 2016**  
(variazioni tendenziali)



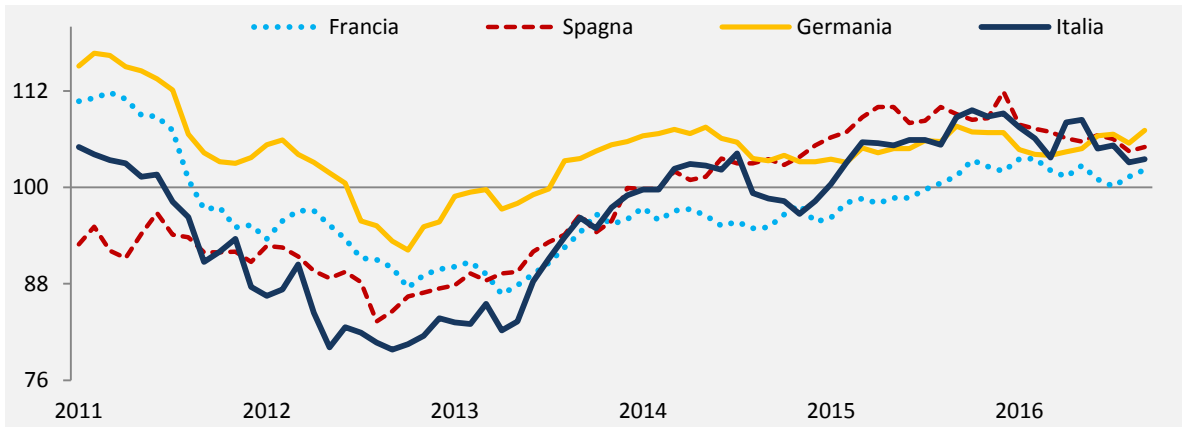
Fonte: Istat, Indagine sui prezzi all'importazione dei prodotti industriali

**Figura 24 - Indici dei prezzi alla produzione dei prodotti industriali venduti sul mercato interno per raggruppamenti principali di industrie - Gennaio 2011-Febbraio 2016**  
(variazioni tendenziali)



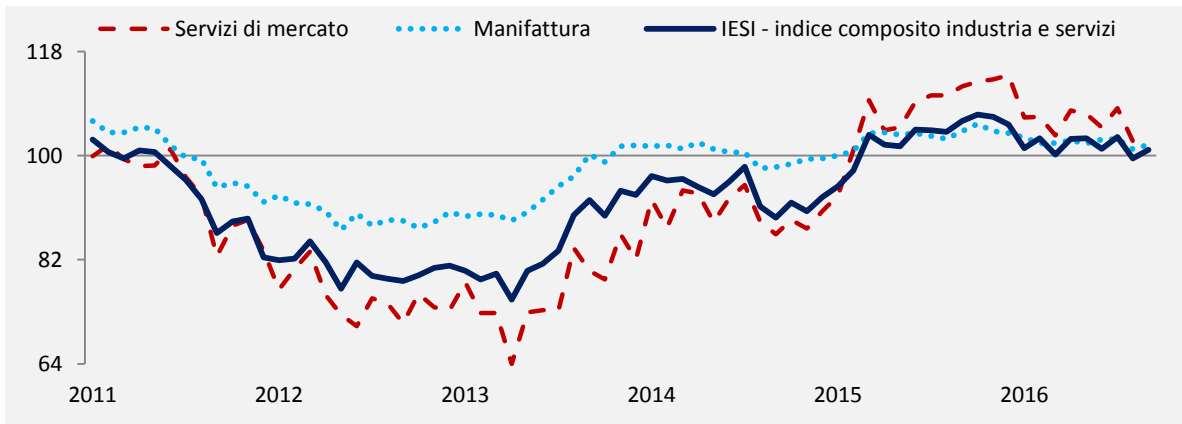
Fonte: Istat, Indagine sui prezzi alla produzione

**Figura 25 - Clima di fiducia nell'Area Euro - Economic Sentiment Indicator -**  
**Gennaio 2011-Settembre 2016**  
 (indici destagionalizzati, base 2010=100)



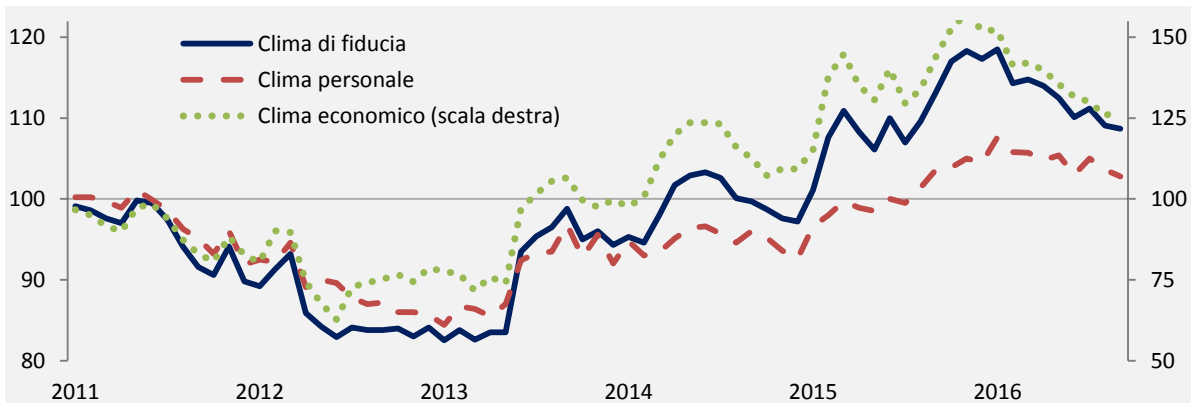
Fonte: Eurostat

**Figura 26 - Clima di fiducia delle imprese per settore di attività -**  
**Gennaio 2011-Settembre 2016**  
 (indici destagionalizzati, base 2010=100)



Fonte: Istat, Indagini sul clima di fiducia delle imprese

**Figura 27 - Clima di fiducia, clima economico, clima personale dei consumatori (a) (b) -**  
**Gennaio 2011 - Marzo 2016**  
 (indici destagionalizzati, base 2010=100)



Fonte: Istat, Indagine sul clima di fiducia dei consumatori

(a) Il clima di fiducia può essere disaggregato nei climi economico e personale.

(b) Il clima personale non è affetto da stagionalità.

**Tavola 2 - Rapporti caratteristici del conto economico consolidato delle amministrazioni pubbliche (a) - Anni 2011-2015**  
(valori percentuali)

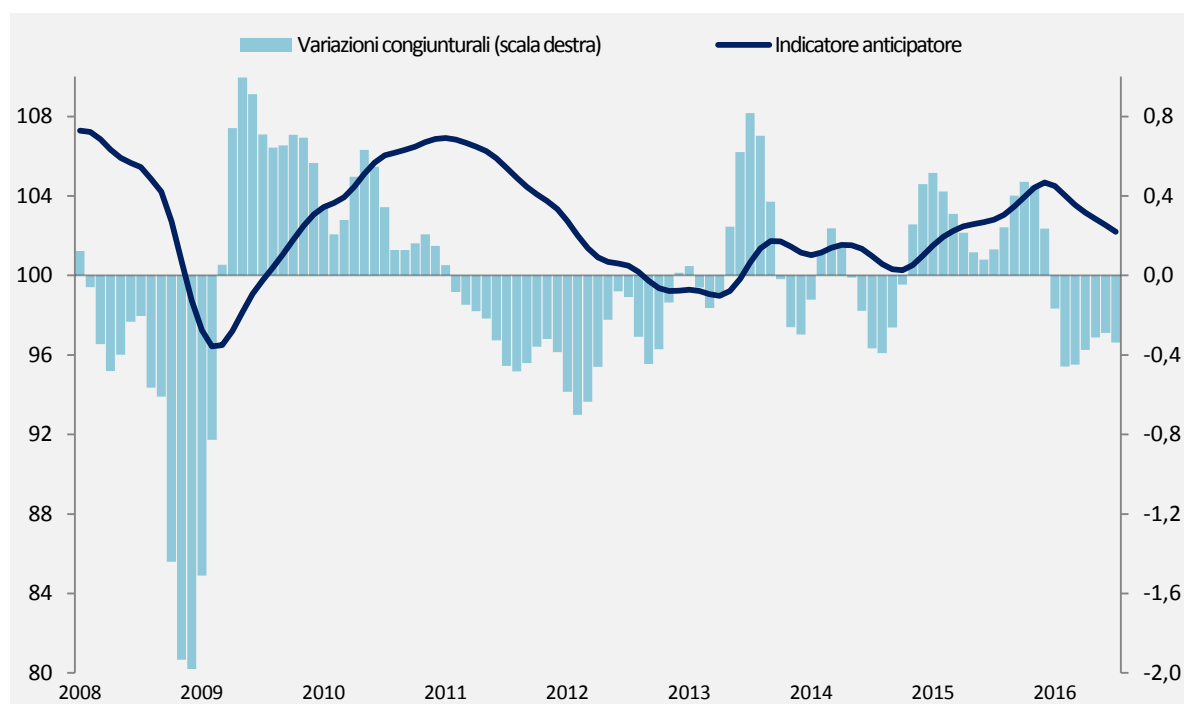
	2011	2012	2013	2014 (b)	2015 (b)
Indebitamento netto / Pil	-3,7	-2,9	-2,7	-3,0	-2,6
Saldo primario / Pil	1,0	2,3	2,1	1,6	1,5
Pressione fiscale	41,6	43,6	43,6	43,4	43,4
Entrate correnti / Pil	45,0	47,5	47,6	47,5	47,5
Entrate totali / Pil	45,7	47,8	48,1	47,9	47,8
Uscite correnti / Pil	45,4	46,8	47,4	47,2	46,3
Uscite totali al netto interessi / Pil	44,7	45,6	46,0	46,3	46,2
Uscite totali / Pil	49,4	50,8	50,8	50,9	50,4

Fonte: Istat, Conti economici nazionali

(a) Le possibili differenze nelle diverse modalità di calcolo dello stesso "rapporto caratteristico" sono dovute agli arrotondamenti.

(b) Dati provvisori

**Figura 28 - Indicatore anticipatore dell'economia italiana - Anni 2008-2016**  
(indice 2005=100)



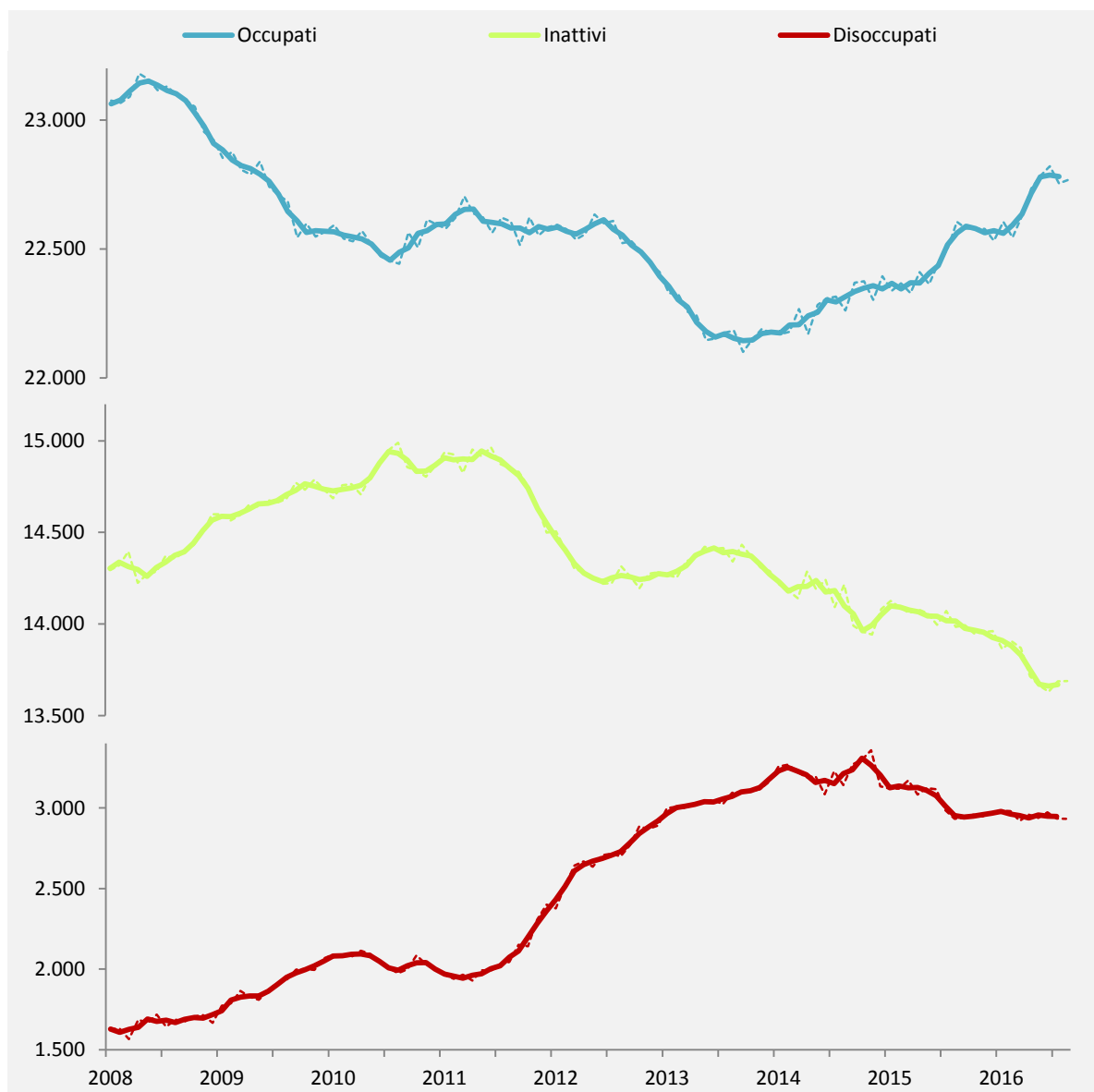
Fonte: Istat

**Tavola 3 - Principali indicatori del mercato del lavoro per sesso - T1:2008-T2:2016**  
(valori percentuali)

		Tasso di attività (15-64 anni)			Tasso di occupazione (15-64 anni)			Tasso di disoccupazione (15 anni e più)			Tasso di disoccupazione giovanile (15-24 anni)		
		Maschi	Femmine	Totale	Maschi	Femmine	Totale	Maschi	Femmine	Totale	Maschi	Femmine	Totale
2008	I	74,2	51,6	62,9	70,3	47,3	58,7	5,2	8,4	6,5	18,1	23,0	20,1
	II	74,6	51,8	63,1	70,4	47,3	58,8	5,5	8,7	6,8	18,5	25,3	21,3
	III	74,3	51,6	62,9	70,1	47,2	58,6	5,5	8,5	6,7	19,9	24,9	21,9
	IV	74,1	51,3	62,6	69,6	47,0	58,3	5,9	8,3	6,9	20,1	25,4	22,3
2009	I	73,8	51,2	62,5	69,1	46,7	57,8	6,2	8,9	7,3	21,1	28,2	24,0
	II	73,5	51,2	62,3	68,8	46,6	57,6	6,4	9,0	7,4	22,1	28,3	24,6
	III	73,6	51,0	62,2	68,4	46,2	57,2	7,0	9,3	7,9	24,0	29,0	25,9
	IV	73,4	51,0	62,1	68,0	46,1	57,0	7,2	9,7	8,2	24,9	28,2	26,2
2010	I	73,5	51,0	62,2	67,9	46,0	56,9	7,5	9,8	8,5	26,6	28,4	27,3
	II	73,2	51,1	62,1	67,5	46,1	56,7	7,6	9,7	8,5	28,0	29,6	28,6
	III	72,7	51,0	61,8	67,3	46,2	56,7	7,3	9,3	8,1	25,9	28,7	27,0
	IV	73,0	51,2	62,0	67,5	46,3	56,8	7,4	9,5	8,3	26,5	31,4	28,5
2011	I	72,9	51,1	61,9	67,5	46,5	56,9	7,2	9,0	8,0	25,5	30,7	27,6
	II	72,6	51,2	61,8	67,3	46,4	56,8	7,1	9,3	8,0	25,3	33,3	28,6
	III	72,7	51,5	62,0	67,1	46,5	56,7	7,5	9,7	8,4	27,3	31,2	28,9
	IV	73,1	52,2	62,6	66,9	46,8	56,8	8,4	10,4	9,2	29,7	32,7	30,9
2012	I	73,6	52,9	63,2	66,7	46,9	56,7	9,2	11,3	10,1	32,0	37,0	34,0
	II	73,8	53,4	63,6	66,5	47,1	56,8	9,7	11,7	10,6	34,0	37,0	35,2
	III	73,6	53,5	63,5	66,2	47,1	56,6	9,9	12,0	10,8	34,1	36,9	35,2
	IV	73,7	53,6	63,6	65,8	46,9	56,2	10,6	12,5	11,4	36,2	39,5	37,6
2013	I	73,5	53,7	63,5	65,1	46,7	55,9	11,1	12,9	11,9	38,8	40,1	39,4
	II	73,2	53,4	63,2	64,6	46,5	55,5	11,5	12,8	12,1	38,4	38,6	38,4
	III	73,2	53,5	63,3	64,5	46,4	55,4	11,6	13,0	12,2	39,6	41,1	40,2
	IV	73,3	53,7	63,4	64,6	46,5	55,5	11,7	13,3	12,4	39,4	46,0	42,2
2014	I	73,6	54,2	63,8	64,5	46,7	55,5	12,1	13,7	12,8	41,8	45,4	43,3
	II	73,4	54,1	63,7	64,6	46,7	55,6	11,7	13,5	12,4	42,2	43,2	42,6
	III	73,7	54,4	64,0	64,7	46,9	55,8	11,8	13,6	12,6	41,4	44,5	42,6
	IV	73,8	54,8	64,2	64,9	47,0	55,9	11,8	14,0	12,8	39,7	45,2	41,9
2015	I	73,7	54,2	63,9	65,0	47,0	55,9	11,6	13,3	12,3	38,9	45,5	41,6
	II	74,0	54,1	64,0	65,2	47,1	56,1	11,6	12,9	12,2	40,0	44,4	41,8
	III	74,2	54,0	64,1	65,9	47,2	56,5	11,0	12,4	11,6	37,6	41,5	39,2
	IV	74,4	54,1	64,2	65,9	47,4	56,6	11,1	12,3	11,6	38,4	38,9	38,6
2016	I	74,4	54,4	64,4	66,1	47,6	56,8	10,9	12,5	11,6	37,9	38,3	38,1
	II	74,9	55,0	64,9	66,7	47,9	57,3	10,6	12,7	11,5	36,4	37,7	36,9

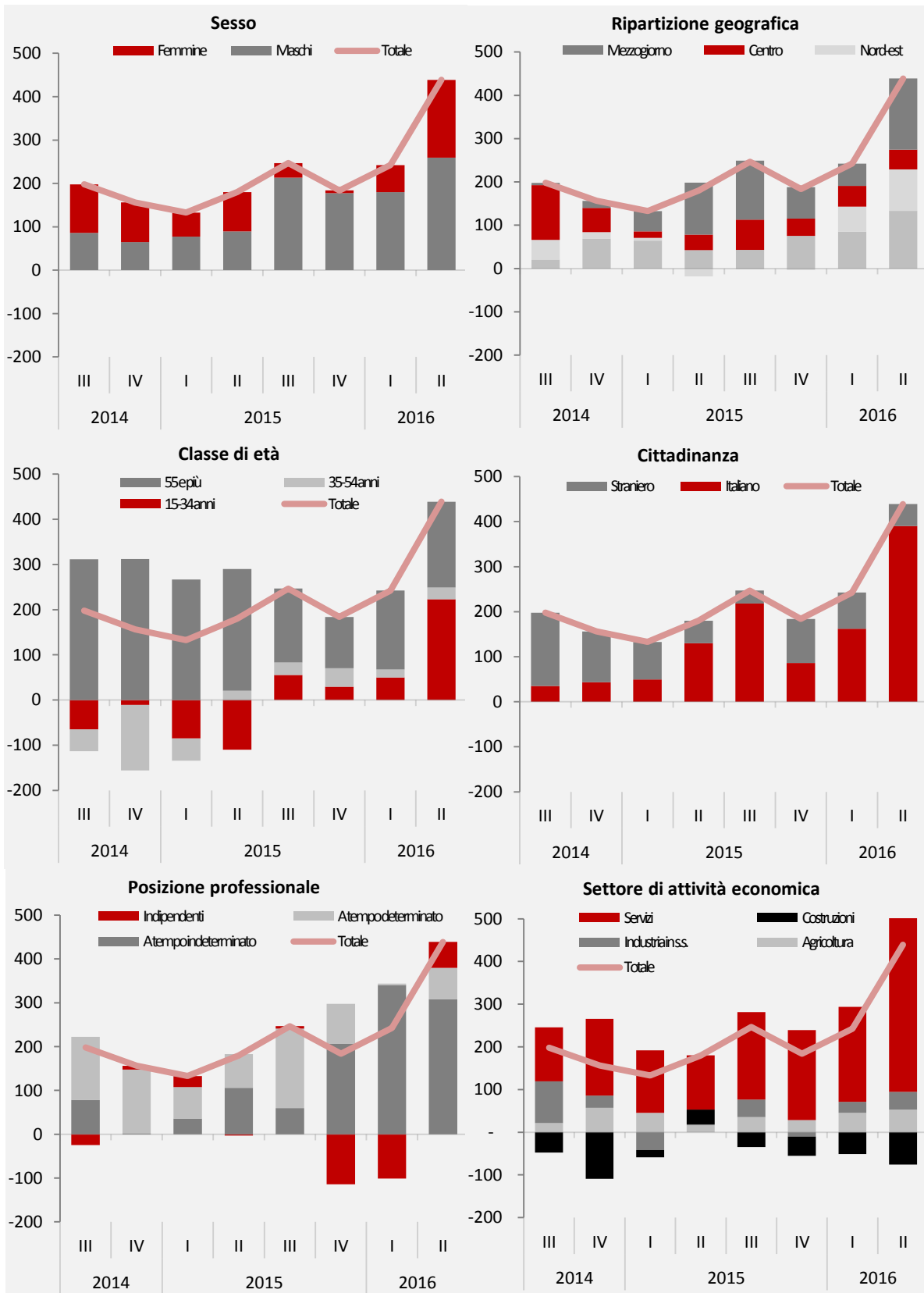
Fonte: Istat, Rilevazione sulle forze di lavoro

**Figura 29 - Principali indicatori del mercato del lavoro - Gennaio 2008-Agosto 2016**  
(Occupati, inattivi e disoccupati in migliaia, medie mobili a tre mesi)



Fonte: Istat, Rilevazione sulle forze di lavoro

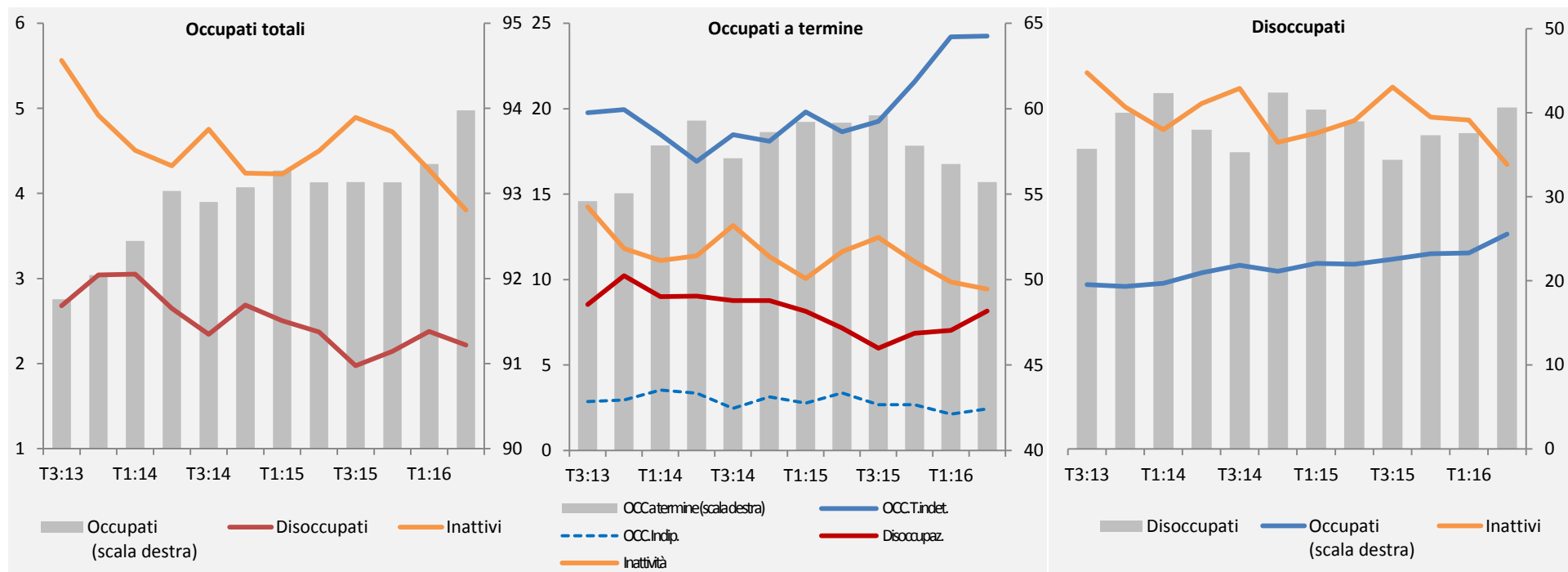
**Figura 30 - Variazioni tendenziali del numero di occupati (15 anni e più) per differenti dimensioni**  
**- T3:2014-T2:2016**  
 (valori in migliaia)



Fonte: Istat, Rilevazione sulle forze di lavoro

**Figura 31 - Permanenze e transizioni della popolazione attiva 15-64 anni - dati di flusso a 12 mesi - T3:2013-T2:2016**

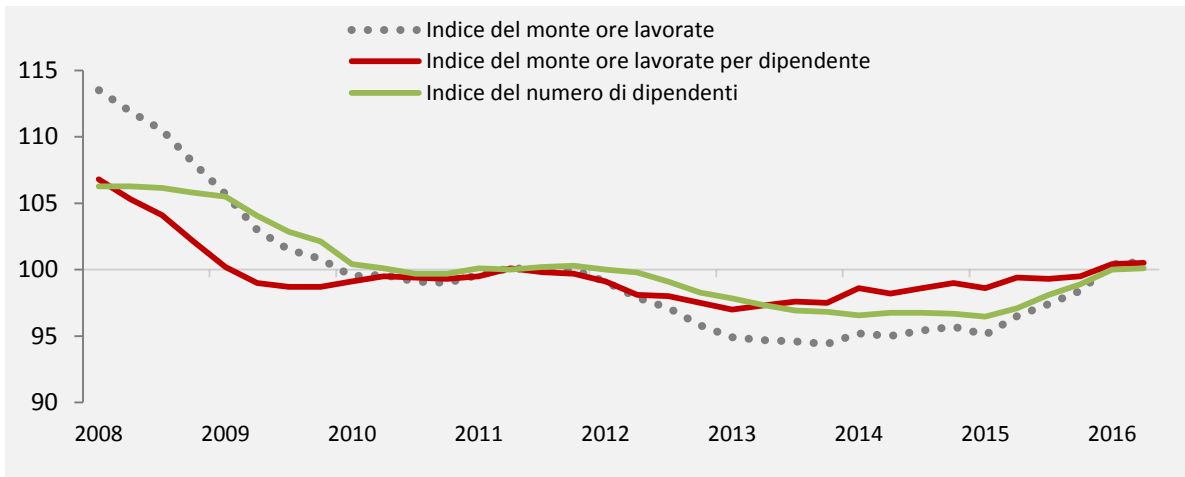
(valori percentuali; per 100 individui nella medesima posizione lo stesso trimestre dell'anno precedente)



Fonte: Istat, Rilevazione sulle forze di lavoro

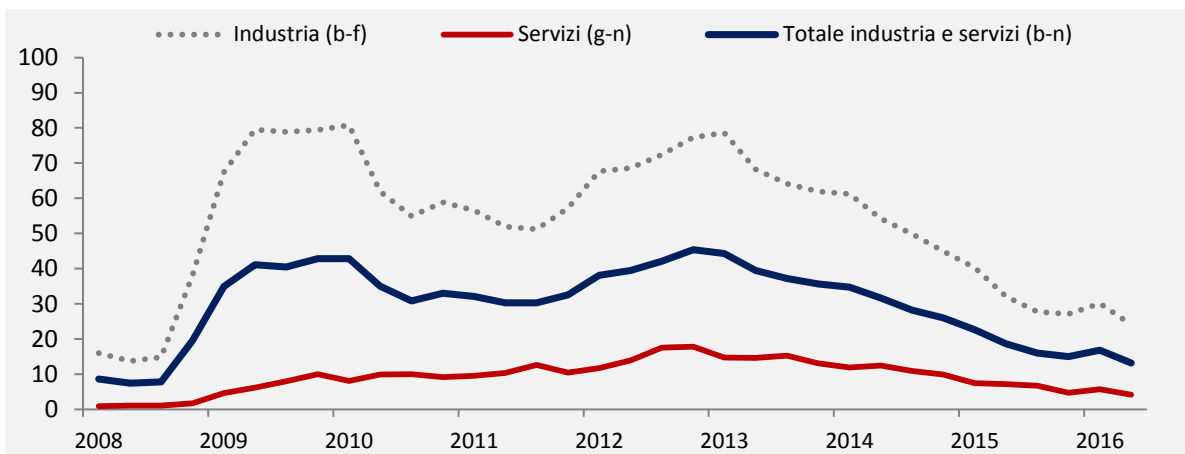


**Figura 32 - Monte ore lavorate nelle imprese con almeno 10 dipendenti nell'industria e nei servizi  
T1:2008-T2:2016**  
(indici destagionalizzati, base 2010=100)



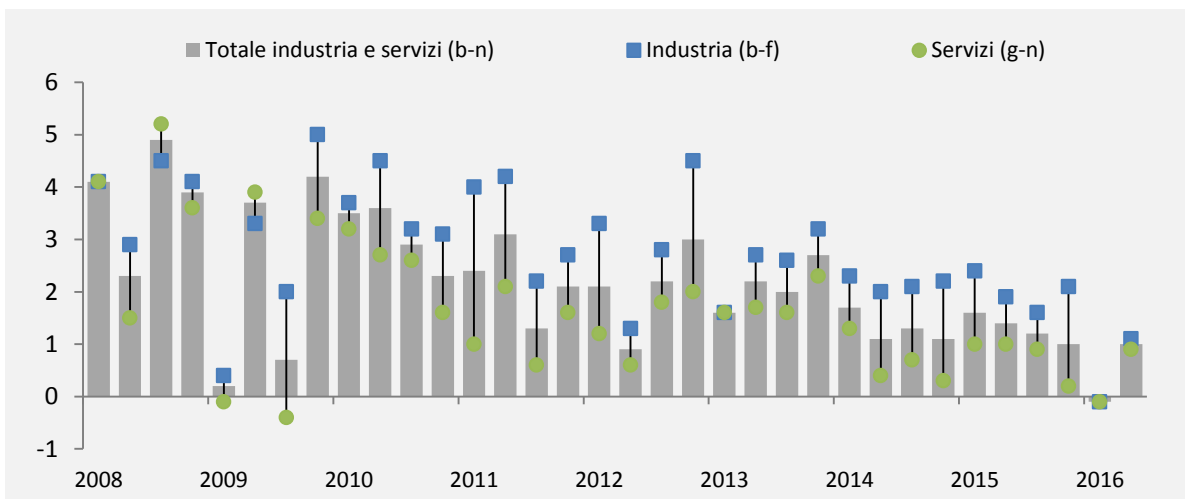
Fonte: Istat, Rilevazioni Grandi Imprese, Oros e Vela

**Figura 33 - Ricorso alla Cassa Integrazione Guadagni nelle imprese con almeno 10 dipendenti nell'industria e nei servizi - T1:2008-T2:2016**  
(ore di CIG per 1000 ore lavorate)



Fonte: Istat, Rilevazioni Grandi Imprese, Oros e Vela

**Figura 34 - Retribuzioni di fatto per ULA nelle imprese con dipendenti nell'industria e nei servizi - T1:2008-T2:2016**  
(indici grezzi, variazioni percentuali sullo stesso trimestre dell'anno precedente)



Fonte: Istat, Rilevazioni Grandi Imprese, Oros e Vela