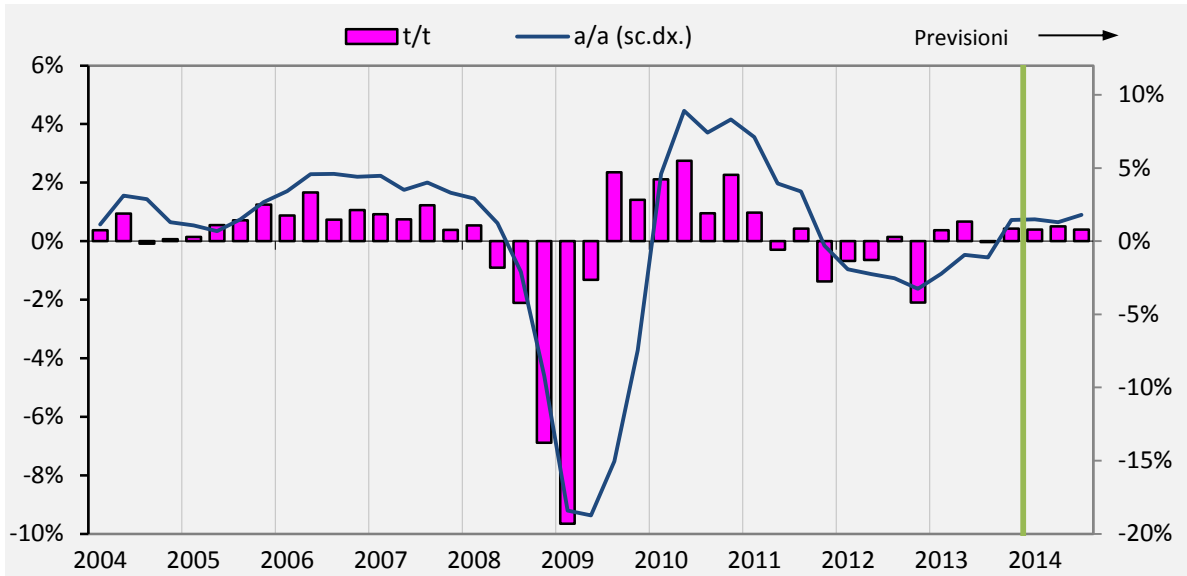


## **Allegato statistico**

**Audizione del Presidente *f.f.* dell'Istituto nazionale di statistica, Antonio Golini  
Commissioni riunite  
V Commissione "Bilancio, tesoro e programmazione" della Camera dei Deputati e  
V Commissione "Programmazione economica, bilancio" del Senato della Repubblica  
Roma, 15 aprile 2014**

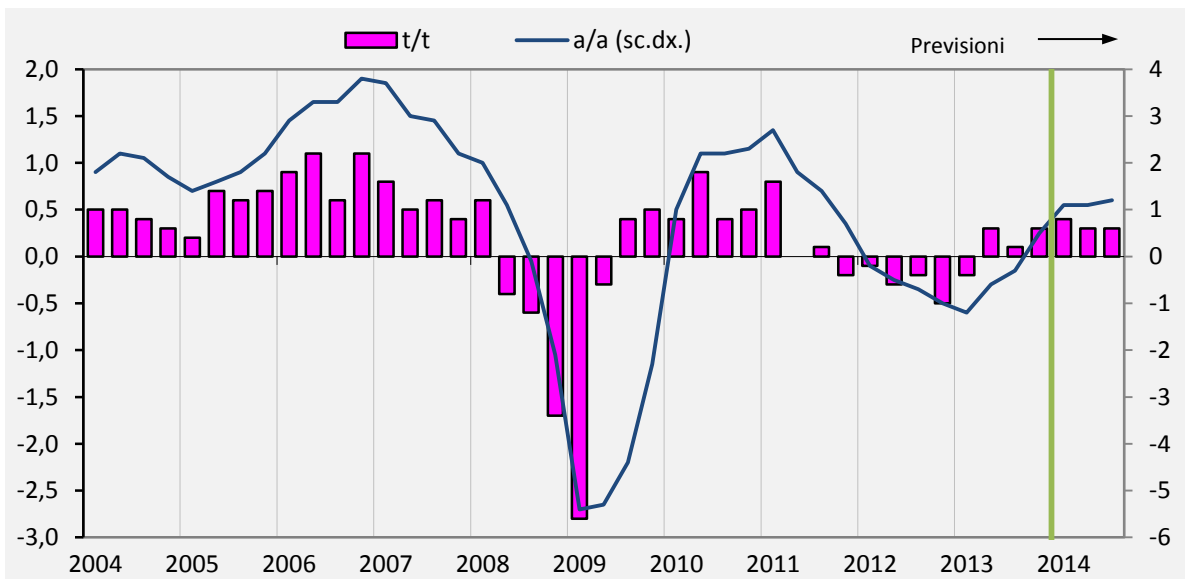


**Figura 1 - Prospettive economiche dell'Area Euro (EZEO): Indice di Produzione Industriale dell'area euro -T1:2004-T3:2014** (dati destagionalizzati e corretti per diverso numero di giornate lavorative; variazioni congiunturali e tendenziali)



Fonti: Eurostat e previsioni Ifo-INSEE-Istat

**Figura 2 - Prospettive economiche dell'Area Euro (EZEO): Prodotto Interno Lordo dell'area euro -T1:2004-T3:2014** (dati destagionalizzati e corretti per diverso numero di giornate lavorative; variazioni congiunturali e tendenziali)



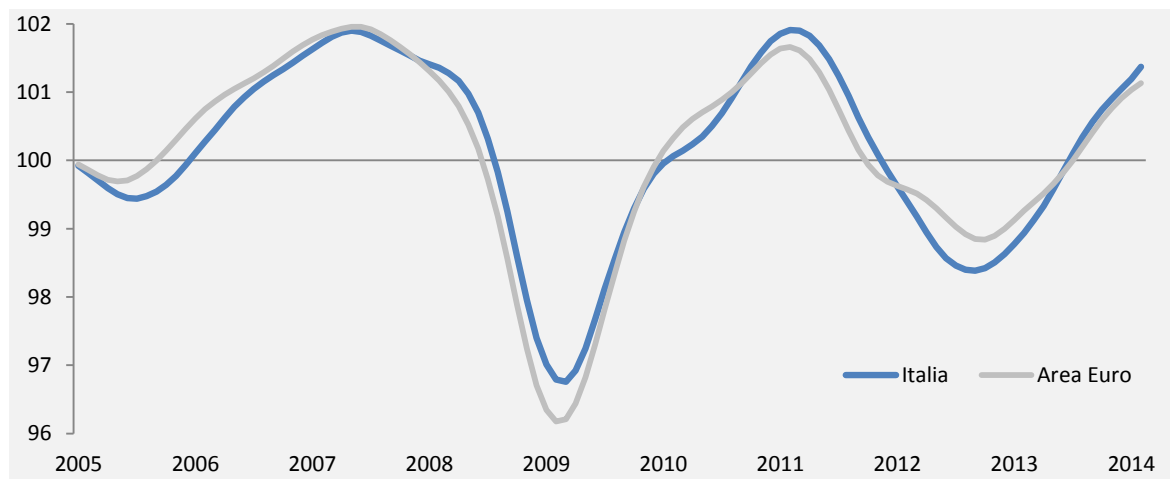
Fonti: Eurostat e previsioni Ifo-INSEE-Istat

**Tavola 1 - Prospettive economiche mondiali del Fondo Monetario Internazionale (World Economic Economic Outlook, Aprile 2014) – Anni 2012-2015**

	Year over Year				Q4 over Q4		
	2012	2013	Proiezioni		Stime 2013	Proiezioni	
			2014	2015		2014	2015
<b>Produzione mondiale</b>	<b>3.2</b>	<b>3.0</b>	<b>3.6</b>	<b>3.9</b>	<b>3.3</b>	<b>3.6</b>	<b>3.7</b>
<b>Economie avanzate</b>	<b>1.4</b>	<b>1.3</b>	<b>2.2</b>	<b>2.3</b>	<b>2.1</b>	<b>2.1</b>	<b>2.4</b>
Stati Uniti	2.8	1.9	2.8	3.0	2.6	2.7	3.0
Unione Europea	-0.3	0.2	1.6	1.8	1.1	1.7	1.7
Area Euro	-0.7	-0.5	1.2	1.5	0.5	1.3	1.5
<i>Germania</i>	0.9	0.5	1.7	1.6	1.4	1.6	1.7
<i>Francia</i>	0.0	0.3	1.0	1.5	0.8	1.2	1.6
<b><i>Italia</i></b>	<b>-2.4</b>	<b>-1.9</b>	<b>0.6</b>	<b>1.1</b>	<b>-0.9</b>	<b>0.7</b>	<b>1.4</b>
<i>Spagna</i>	-1.6	-1.2	0.9	1.0	-0.2	1.1	0.9
Giappone	1.4	1.5	1.4	1.0	2.5	1.2	0.5
Regno Unito	0.3	1.8	2.9	2.5	2.7	3.0	1.9
Canada	1.7	2.0	2.3	2.4	2.7	2.1	2.4
Altre economie avanzate	1.9	2.3	3.0	3.2	2.9	2.7	3.6
<b>Economie emergenti e in via di sviluppo</b>	<b>5.0</b>	<b>4.7</b>	<b>4.9</b>	<b>5.3</b>	<b>4.8</b>	<b>5.2</b>	<b>5.3</b>
Comunità Stati Indipendenti	3.4	2.1	2.3	3.1	1.3	2.0	2.5
<i>Russia</i>	3.4	1.3	1.3	2.3	1.1	1.6	2.5
Asia in via di sviluppo	6.7	6.5	6.7	6.8	6.4	6.7	6.8
<i>Cina</i>	7.7	7.7	7.5	7.3	7.7	7.6	7.2
<i>India</i>	4.7	4.4	5.4	6.4	4.7	5.7	6.5
<i>ASEAN-5</i>	6.2	5.2	4.9	5.4	.	.	.
America Latina e Caraibi	2.7	2.5	3.0	-0.4	3.1	2.5	3.8
<i>Brasile</i>	1.0	2.3	1.8	2.7	1.9	2.0	2.9
Medio Oriente e Nord Africa	4.1	2.2	3.2	4.5	...	...	...

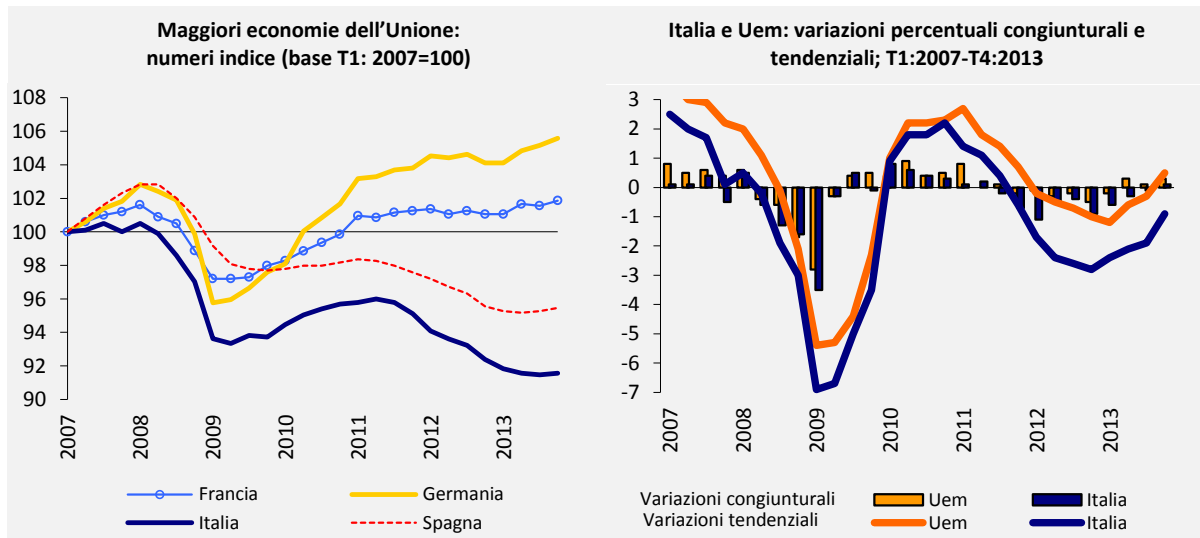
Fonte: Fondo Monetario Internazionale

**Figura 3 - OECD Composite Leading Indicator, amplitudine adjusted, Italia e Area Euro – Gennaio 2005-Febbraio 2014**



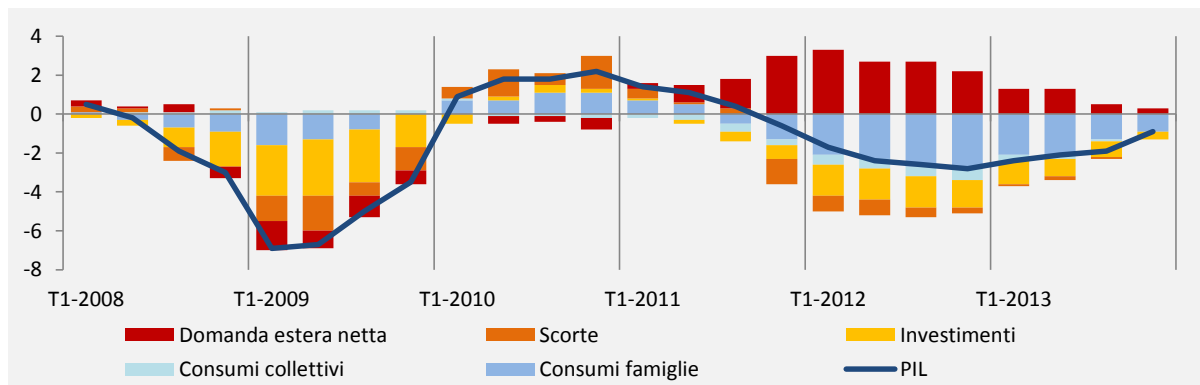
Fonte: OCSE

**Figura 4 - Andamento del Pil in Italia e nell'Area euro – T1:2007-T4:2013**



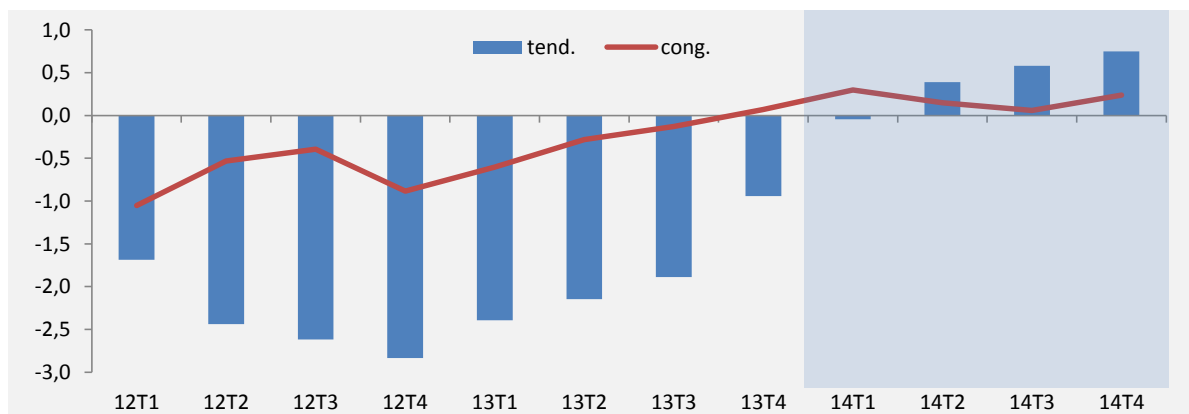
Fonte: Eurostat

**Figura 5 - Contributi delle componenti di domanda alla crescita del Pil in Italia – T1:2008-T4:2013 (variazioni tendenziali e valori percentuali)**



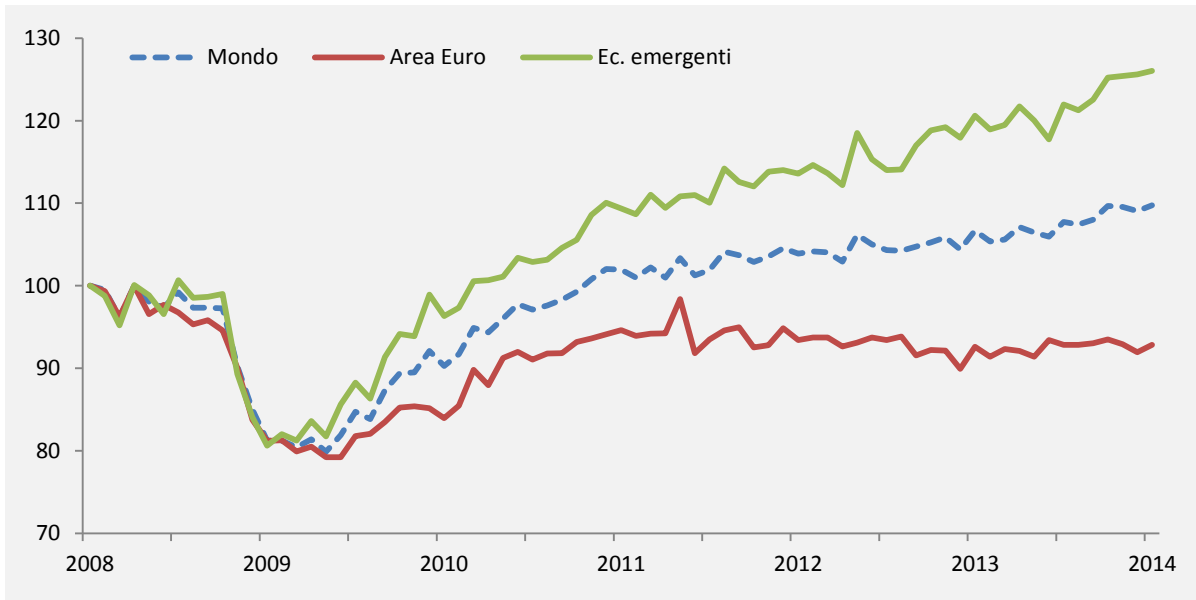
Fonte: Istat

**Figura 6 - Previsioni dell'andamento del Pil in Italia – T1:2012-T4:2014**



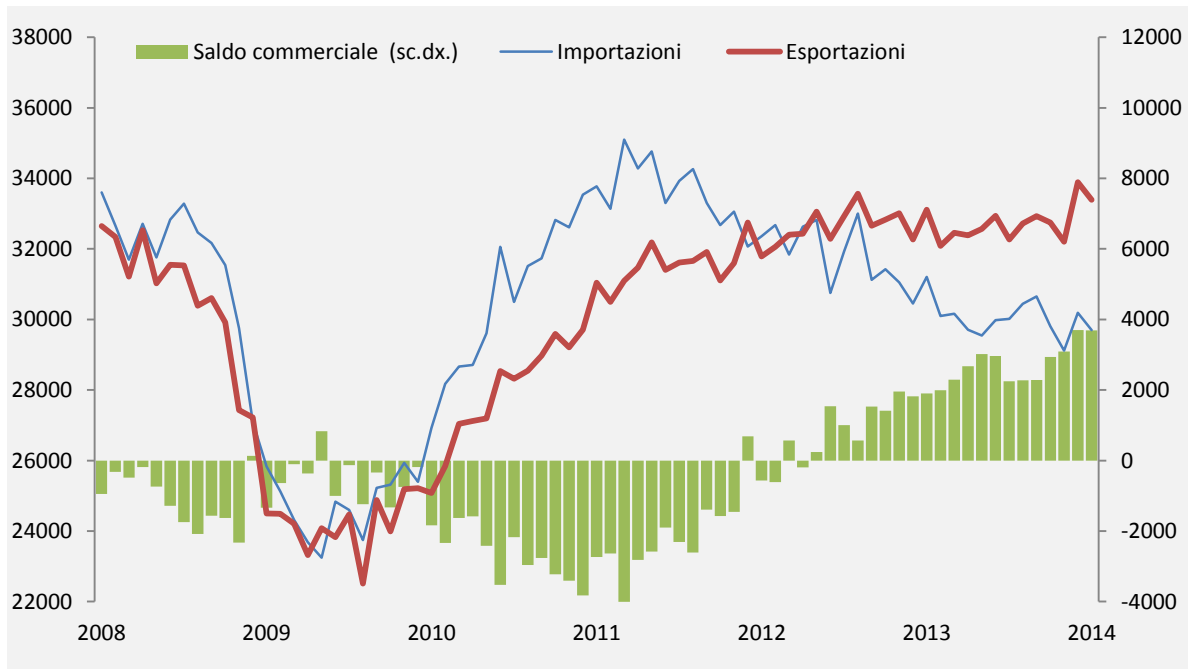
Fonte: Istat

**Figura 7 - Commercio mondiale in volume, mondo, Area euro ed economie emergenti – Gennaio 2008-Febbraio 2014 (indici destagionalizzati, base gennaio 2008=100)**



Fonte: CPB

**Figura 8 - Esportazioni, importazioni e saldi della bilancia commerciale – Gennaio 2008–Gennaio 2014 (dati mensili destagionalizzati, milioni di euro)**



Fonte: Istat

**Tavola 2 - Esportazioni, importazioni e saldi della bilancia commerciale per paesi e aree geografiche e geoeconomiche - Gennaio 2014**

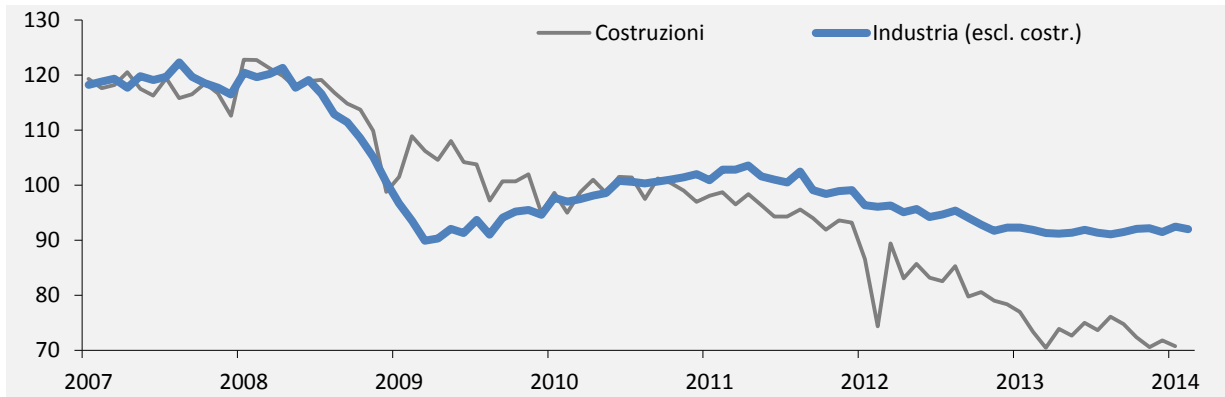
PAESI E AREE GEOECONOMICHE	Esportazioni		Importazioni		Saldi
	Quote % (a)	Variazioni	Quote % (a)	Variazioni	Milioni di euro
		Gen. 14		Gen. 14	Gen. 14
		Gen. 13		Gen. 13	
<b>Paesi UE:</b>	<b>53,7</b>	<b>2,6</b>	<b>55,3</b>	<b>-1,6</b>	<b>1.262</b>
Uem	39,8	1,7	44,3	-2,4	168
<i>Austria</i>	2,2	-0,7	2,5	-4,7	-22
<i>Belgio</i>	2,9	10,1	4,2	-8,5	-170
<i>Francia</i>	10,8	-1,8	8,4	-2,8	1.000
<i>Germania</i>	12,4	3,2	14,7	-0,4	-125
<i>Paesi Bassi</i>	2,3	-3,1	5,8	-3,6	-918
<i>Spagna</i>	4,4	0,0	4,5	0,0	155
Polonia	2,4	4,4	1,8	2,7	229
Regno Unito	5,0	2,4	2,7	-1,5	754
Repubblica Ceca	1,1	9,2	1,2	4,3	-5
Romania	1,5	9,2	1,4	7,2	31
<b>Paesi extra UE:</b>	<b>46,3</b>	<b>-2,7</b>	<b>44,7</b>	<b>-11,9</b>	<b>-897</b>
Paesi Europei non Ue	13,0	-11,5	12,1	-14,9	-43
<i>Russia</i>	2,8	0,6	5,6	-20,1	-851
<i>Svizzera</i>	5,2	-22,7	2,9	-23,9	721
<i>Turchia</i>	2,6	-8,8	1,5	-8,4	122
Africa settentrionale	3,8	4,5	5,3	-47,6	-207
Altri paesi africani	1,5	-9,0	2,1	-3,4	-344
America settentrionale	7,7	6,1	3,7	-0,3	961
<i>Stati Uniti</i>	6,9	7,1	3,2	-1,4	899
America centro-meridionale	3,7	2,9	2,5	-10,5	285
Medio Oriente	5,1	-18,8	5,6	9,1	-346
Altri paesi asiatici	9,6	8,8	12,8	-1,0	-1.591
<i>Cina</i>	2,5	11,4	6,4	0,2	-1.557
<i>Giappone</i>	1,5	2,4	0,7	-7,5	253
<i>India</i>	0,8	-11,4	1,1	-8,4	-154
Oceania e altri territori	1,9	-1,4	0,5	-14,3	388
OPEC	6,0	-15,5	8,1	-42,0	-388
Mercosur	1,8	5,3	1,3	-22,1	215
EDA	3,6	14,8	1,7	-2,8	535
ASEAN	1,7	6,3	1,8	0,5	-132
<b>Mondo</b>	<b>100,0</b>	<b>0,2</b>	<b>100,0</b>	<b>-6,6</b>	<b>365</b>

Fonte: Istat

(a) Il valore delle quote è calcolato sul totale dei flussi di scambio con il resto del mondo per l'anno 2013 provvisorio.

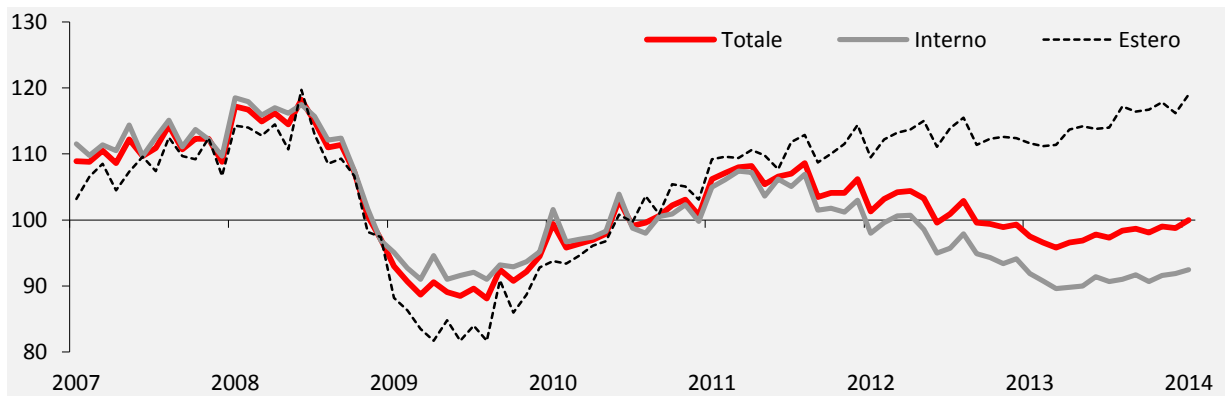
(b) A partire dal 1° gennaio 2014 l'area Uem include anche la Lettonia (Uem18). La serie storica Uem18 è stata ricostruita per facilitare l'analisi dei dati.

**Figura 9 - Indice della produzione industriale e indice della produzione nelle costruzioni – Gennaio 2007- Febbraio 2014 (indici destagionalizzati, base 2010=100)**



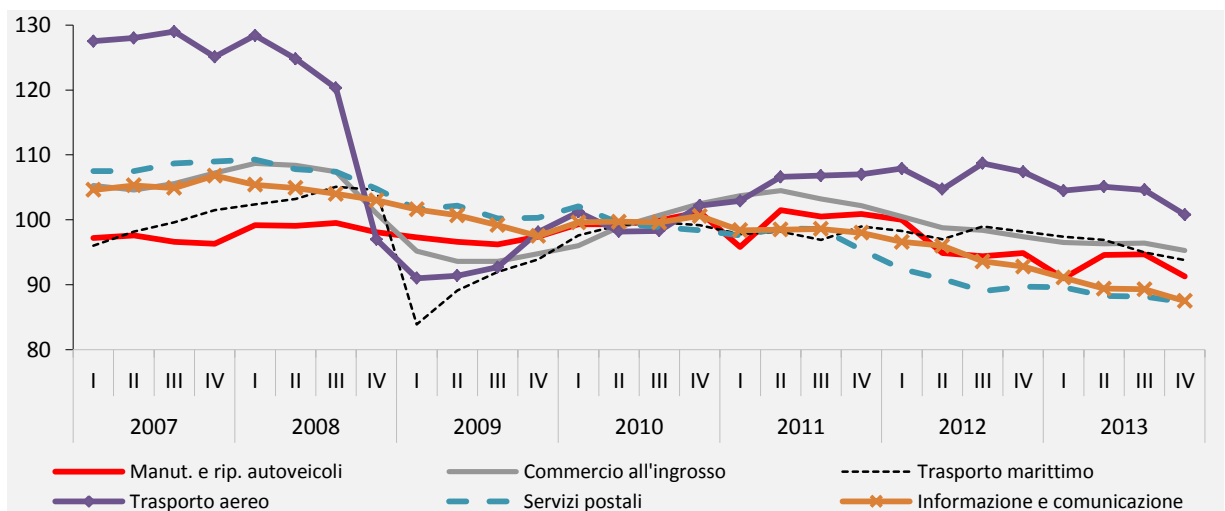
Fonte: Istat

**Figura 10 - Indici del fatturato dell'industria – Gennaio 2007-Gennaio 2014 (indici destagionalizzati, base 2010=100)**



Fonte: Istat

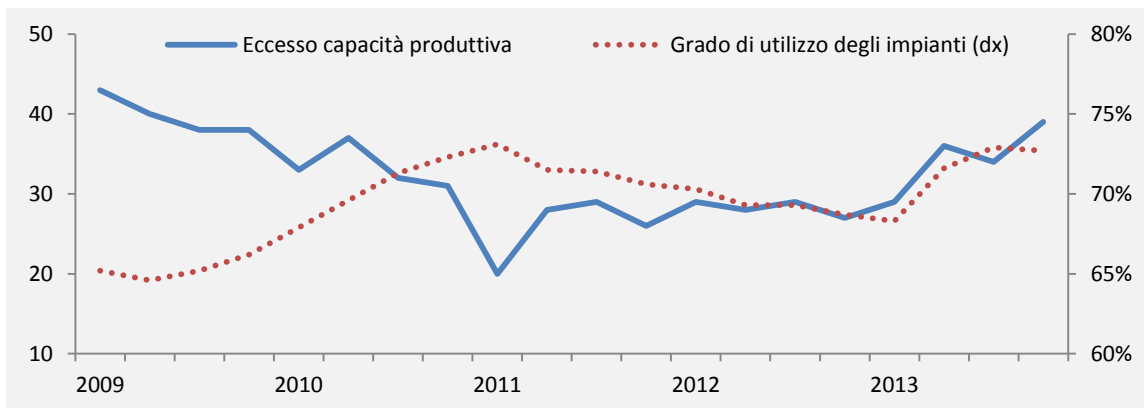
**Figura 11 - Indici del fatturato dei servizi – T1:2007-T4:2013 (Indici destagionalizzati, base 2005=100)**



Fonte: Istat

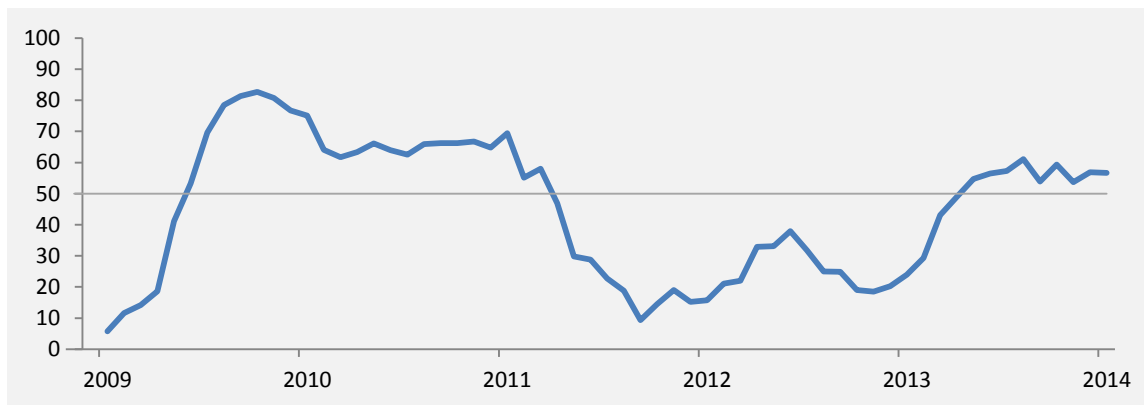


**Figura 12 - Eccesso di capacità produttiva e grado di utilizzo degli impianti - Gennaio 2009-Ottobre 2013 (saldi e valori percentuali)**



Fonte: Istat

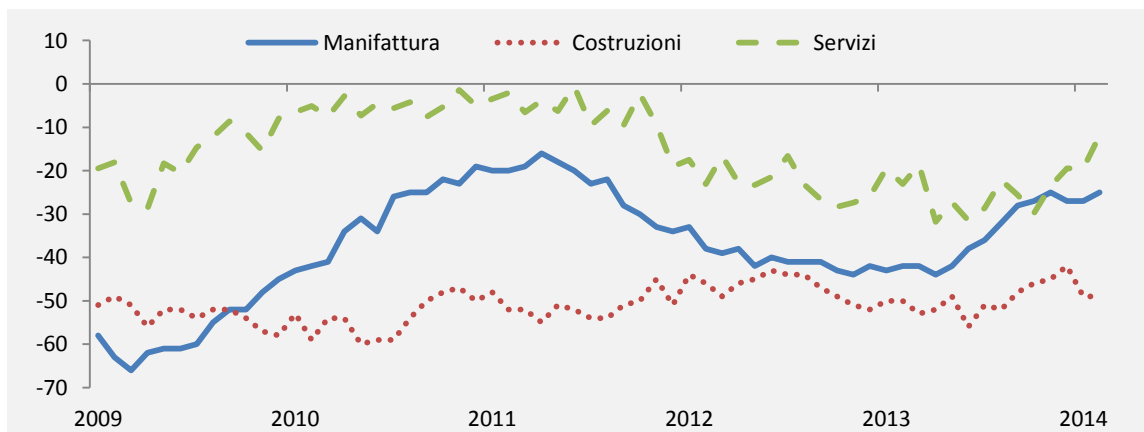
**Figura 13 - Quota percentuale dei settori industriali in espansione (a) - Gennaio 2009-Gennaio 2014 (valori percentuali)**



Fonte: Elaborazioni su dati dell'Indagine mensile sulla produzione industriale

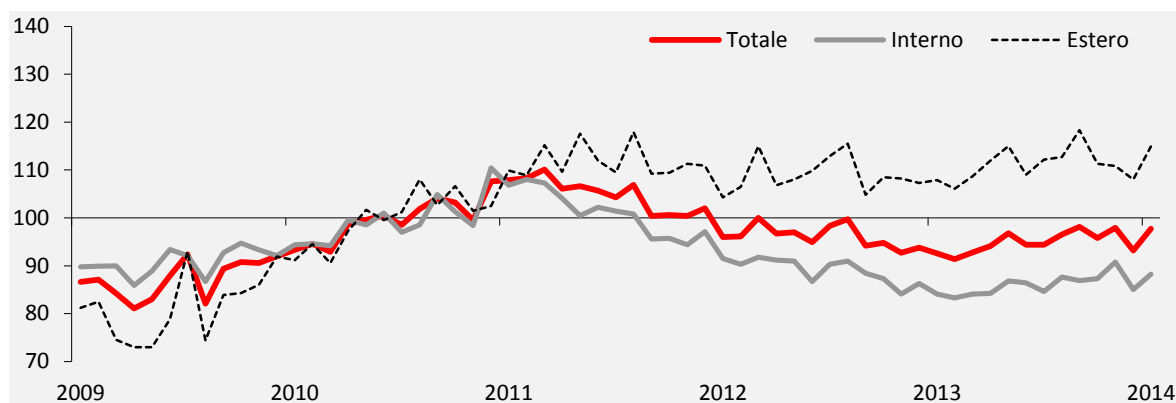
(a) Sono classificati in espansione i settori per i quali un indicatore di trend segnala una variazione congiunturale positiva.

**Figura 14 - Ordinativi dell'industria – Gennaio 2009-Gennaio 2014 (Indici destagionalizzati, base 2010=100)**



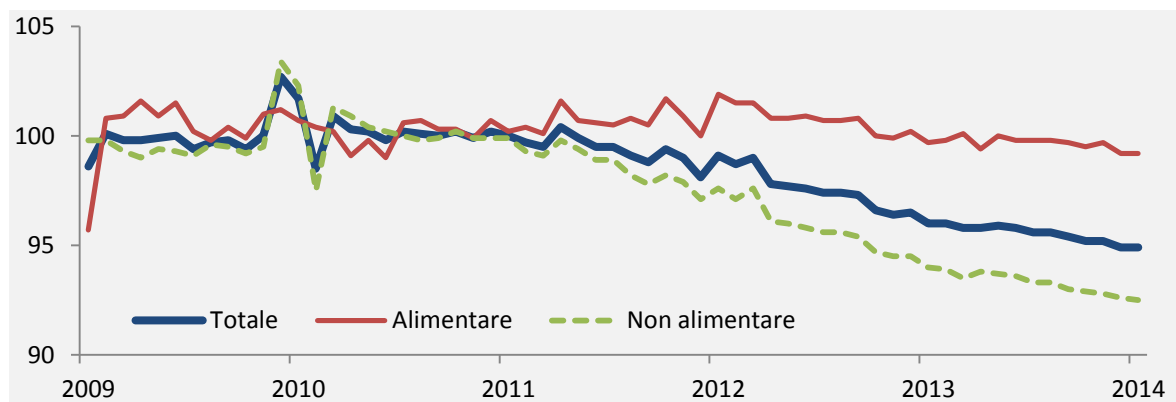
Fonte: Istat

**Figura 15 - Ordinativi dell'industria – Gennaio 2009-Gennaio 2014** (Indici destagionalizzati, base 2010=100)



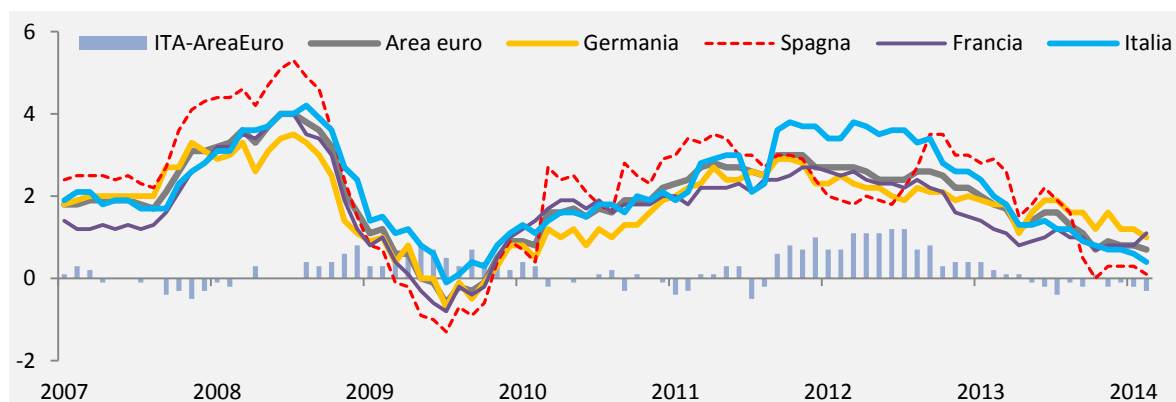
Fonte: Istat

**Figura 16 - Indice del valore delle vendite del commercio fisso al dettaglio – Gennaio 2009-Gennaio 2014** (Indici destagionalizzati, base 2005=100)



Fonte: Istat

**Figura 17 - Indice Armonizzato dei Prezzi al Consumo in Europa – Gennaio 2007-Febbraio 2014** (variazioni tendenziali e differenze in punti percentuali)



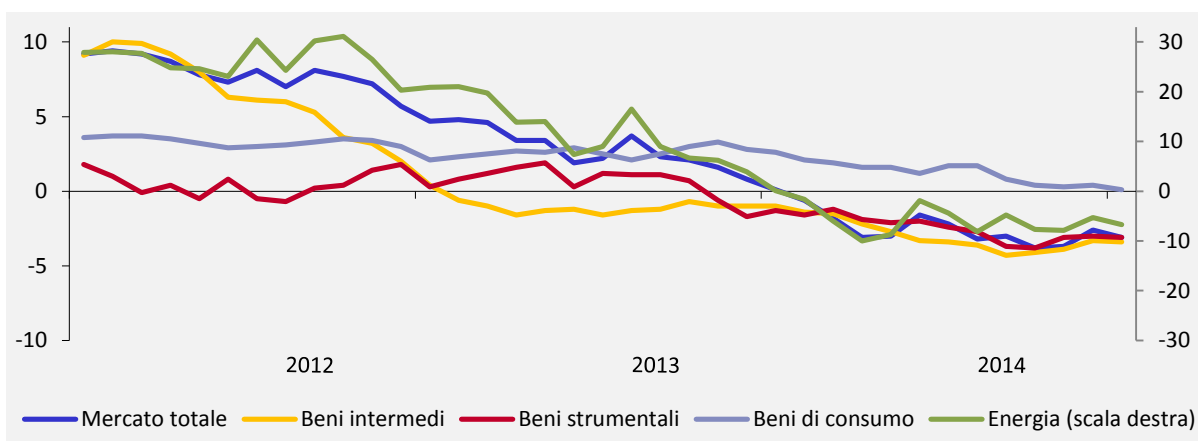
Fonte: Eurostat

**Tavola 3 - Indice nazionale dei prezzi al consumo per l'intera collettività delle tipologie di prodotto e indice generale - Anni 2012-2014 (variazioni tendenziali)**

TIPOLOGIE DI PRODOTTO	Anni		2013					2014			
	2012	2013	IV trim	I trim	II trim	III trim	IV trim	I trim	Gen	Feb	Mar
<b>Beni alimentari</b>	<b>2,5</b>	<b>2,4</b>	<b>2,6</b>	<b>2,7</b>	<b>2,9</b>	<b>2,6</b>	<b>1,5</b>	<b>1,0</b>	<b>1,4</b>	<b>1,0</b>	<b>0,7</b>
Alimentari lavorati	2,7	2,1	2,1	2,0	2,1	2,1	2,0	1,7	1,8	1,7	1,5
Alimentari non lavorati	2,2	3,0	3,2	3,5	4,1	3,3	0,9	0,1	0,8	0,0	-0,6
<b>Beni energetici</b>	<b>13,9</b>	<b>-0,2</b>	<b>11,5</b>	<b>4,6</b>	<b>-1,3</b>	<b>-1,1</b>	<b>-3,0</b>	<b>-3,0</b>	<b>-2,2</b>	<b>-3,3</b>	<b>-3,6</b>
Energetici regolamentati	13,4	1,7	11,5	7,9	1,8	-0,2	-2,7	-3,4	-3,4	-3,4	-3,4
Energetici non regolamentati	14,2	-1,6	11,3	2,2	-3,5	-1,8	-3,2	-2,7	-1,2	-3,0	-3,7
<b>Tabacchi</b>	<b>6,8</b>	<b>0,7</b>	<b>2,7</b>	<b>2,1</b>	<b>0,5</b>	<b>0,3</b>	<b>0,2</b>	<b>-0,2</b>	<b>0,0</b>	<b>0,0</b>	<b>-0,4</b>
<b>Altri beni</b>	<b>1,2</b>	<b>0,5</b>	<b>0,6</b>	<b>0,7</b>	<b>0,5</b>	<b>0,4</b>	<b>0,5</b>	<b>0,2</b>	<b>0,3</b>	<b>0,2</b>	<b>0,2</b>
Beni durevoli	0,5	-0,5	-0,3	-0,1	-0,3	-0,7	-0,8	-0,8	-0,9	-0,7	-0,7
Beni non durevoli	0,6	1,3	0,4	0,8	1,4	1,6	1,7	1,2	1,4	1,1	1,1
Beni semidurevoli	2,4	0,8	1,4	1,2	0,4	0,7	0,9	0,7	0,8	0,6	0,7
<b>Beni</b>	<b>3,8</b>	<b>0,9</b>	<b>3,0</b>	<b>2,0</b>	<b>0,9</b>	<b>0,7</b>	<b>0,3</b>	<b>-0,1</b>	<b>0,3</b>	<b>-0,1</b>	<b>-0,3</b>
<b>Servizi</b>	<b>2,2</b>	<b>1,5</b>	<b>1,9</b>	<b>1,8</b>	<b>1,5</b>	<b>1,4</b>	<b>1,1</b>	<b>1,1</b>	<b>1,1</b>	<b>1,2</b>	<b>1,0</b>
<b>Indice generale</b>	<b>3,0</b>	<b>1,2</b>	<b>2,4</b>	<b>1,9</b>	<b>1,1</b>	<b>1,1</b>	<b>0,8</b>	<b>0,6</b>	<b>0,7</b>	<b>0,5</b>	<b>0,4</b>
Componente di fondo	2,0	1,2	1,5	1,6	1,3	1,2	1,1	1,0	1,0	1,0	0,9
Indice generale al netto degli energetici	2,1	1,3	1,7	1,6	1,4	1,3	1,1	0,9	1,0	1,0	0,8

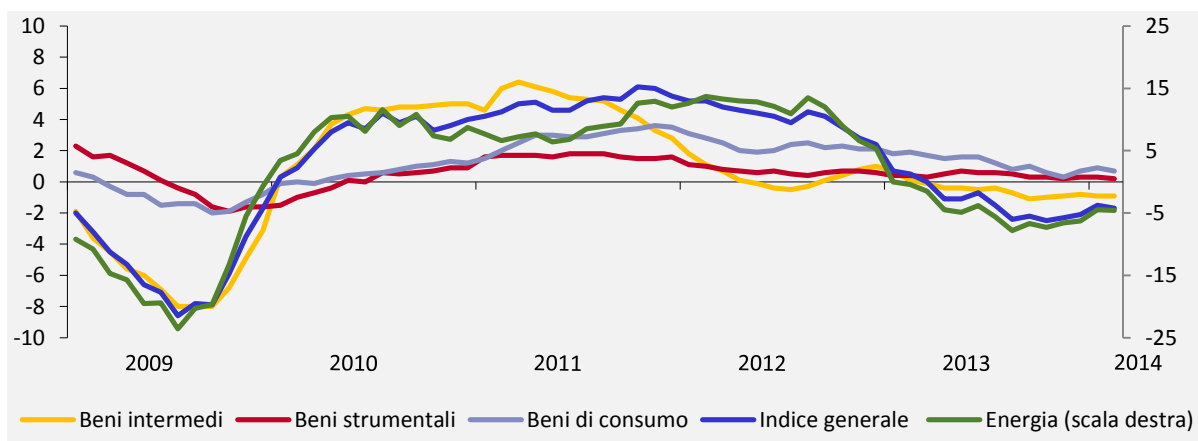
Fonte: Istat

**Figura 18 - Indici dei prezzi all'importazione dei prodotti industriali per raggruppamenti principali di industrie - Anni 2011-2014 (variazioni tendenziali)**



Fonte: Istat, Indagine sui prezzi all'importazione dei prodotti industriali  
(a) I dati di gennaio 2014 sono provvisori.

**Figura 19 - Indici dei prezzi alla produzione dei prodotti industriali venduti sul mercato interno per raggruppamenti principali di industrie - Anni 2009-2014 (variazioni tendenziali)**



Fonte: Istat, Indagine sui prezzi alla produzione  
(a) I dati di febbraio 2014 sono provvisori.

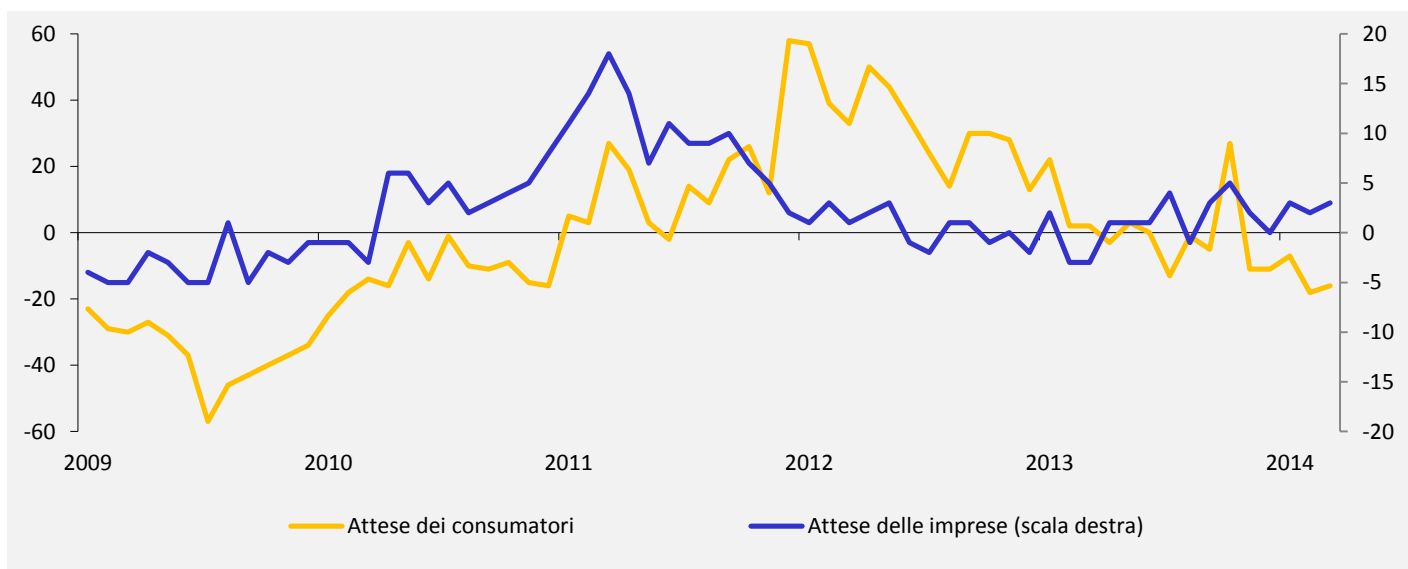
**Tavola 4 - Deflatori, costi variabili unitari e margini in alcuni settori di attività economica - Anni 2011-2013 (a)**  
(variazioni percentuali)

	2011				2012				2013			
	I trim	II trim	III trim	IV trim	I trim	II trim	III trim	IV trim	I trim	II trim	III trim	IV trim
<b>Industria in senso stretto</b>												
Costo del lavoro per unità di prodotto	-1,6	1,7	3,6	3,8	5,6	4,8	3,7	4,9	4,0	5,2	5,4	1,1
Deflatore dei costi intermedi al costo dei fattori	7,8	6,9	6,5	5,6	4,2	2,6	2,5	2,4	0,0	-0,7	-1,2	-1,7
Costi variabili per unità di prodotto	6,1	5,8	5,8	5,0	4,0	2,5	2,3	2,4	0,6	0,3	0,0	-1,0
Deflatore della produzione al costo dei fattori	5,6	5,0	4,8	4,2	2,7	1,8	1,9	2,0	0,8	0,2	-0,4	-0,8
Mark-up	-0,5	-0,7	-0,9	-0,8	-1,2	-0,8	-0,4	-0,4	0,2	-0,1	-0,5	0,3
<b>Commercio, alberghi, trasporti, comunicazione e informatica</b>												
Costo del lavoro per unità di prodotto	0,9	2,0	3,0	3,1	4,0	4,2	7,9	7,2	4,9	4,5	2,5	3,2
Deflatore dei costi intermedi al costo dei fattori	4,0	4,7	4,9	3,9	4,7	2,6	1,9	2,2	1,3	1,1	1,3	0,9
Costi variabili per unità di prodotto	2,3	3,0	3,2	2,7	3,5	2,4	3,4	3,3	2,0	1,8	1,2	1,5
Deflatore della produzione al costo dei fattori	1,4	2,7	3,1	2,8	4,0	2,5	2,0	2,5	1,8	1,6	2,0	1,5
Mark-up	-0,9	-0,3	-0,1	0,2	0,5	0,1	-1,3	-0,9	-0,2	-0,1	0,6	0,0
<b>Servizi finanziari, immobiliari, noleggio e servizi alle imprese</b>												
Costo del lavoro per unità di prodotto	2,9	4,4	2,2	4,6	2,3	2,8	8,4	4,8	3,4	0,2	-2,1	-2,4
Deflatore dei costi intermedi al costo dei fattori	2,9	2,2	2,6	2,8	2,8	2,4	1,7	1,0	0,9	0,2	0,3	-0,5
Costi variabili per unità di prodotto	2,2	2,5	1,9	3,1	1,7	1,7	3,8	1,9	1,5	-0,2	-1,1	-1,5
Deflatore della produzione al costo dei fattori	2,4	1,8	1,8	2,3	2,5	1,7	0,5	-0,2	0,1	-0,1	0,1	-0,1
Mark-up	0,1	-0,8	0,0	-0,6	0,8	0,1	-3,3	-2,2	-1,4	0,1	1,3	1,4

Fonte: Istat

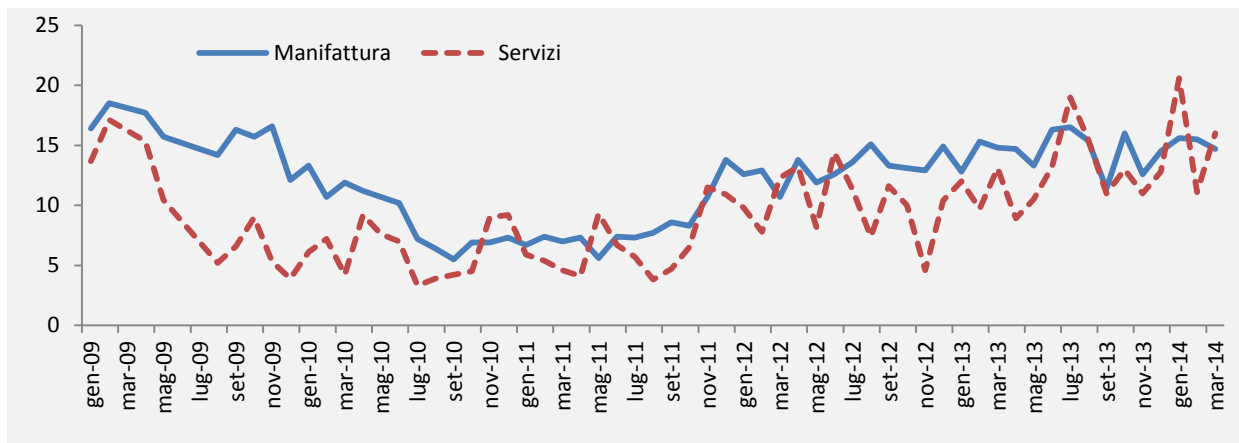
(a) I dati sono al netto della locazione fabbricati.

**Figura 20 - Attese delle imprese e dei consumatori sull'andamento dei prezzi - Anni 2009-2014 (saldi destagionalizzati) (a)**



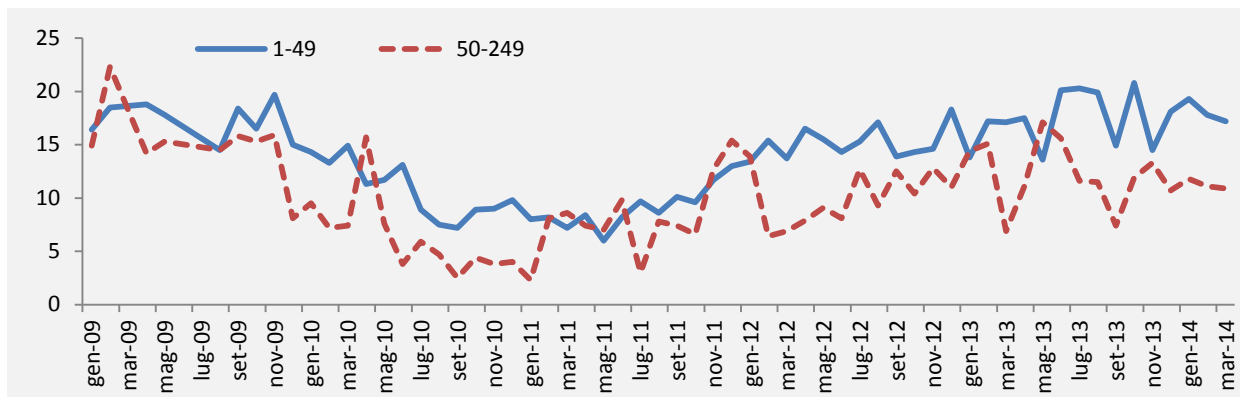
Fonte: Istat, Indagine sulla fiducia delle imprese manifatturiere, Indagine sulla fiducia dei consumatori

**Figura 21 - Imprese che non hanno ottenuto il credito richiesto per macrosettore - Gennaio 2009-Febbraio 2014 (valori percentuali)**



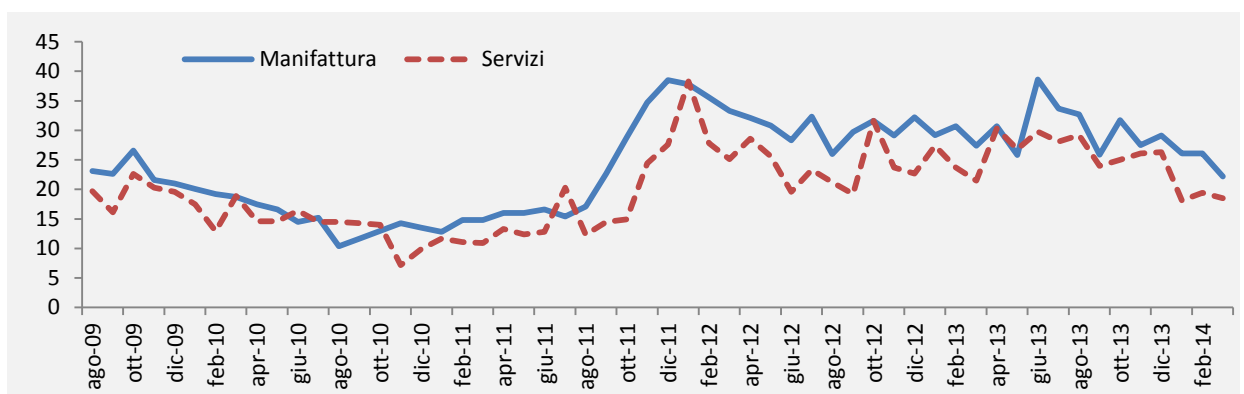
Fonte: Istat

**Figura 22 - Imprese manifatturiere che non hanno ottenuto il credito richiesto per classe d'addetti - Gennaio 2009-Febbraio 2014 (valori percentuali)**



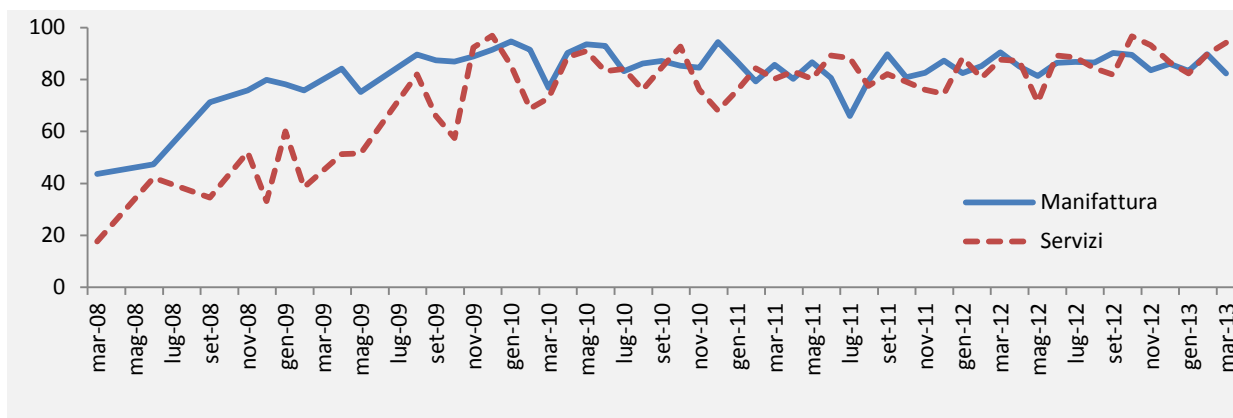
Fonte: Istat

**Figura 23 - Imprese che sperimentano un peggioramento delle condizioni di accesso al credito per macrosettore - Gennaio 2009-Febbraio 2014 (valori percentuali)**



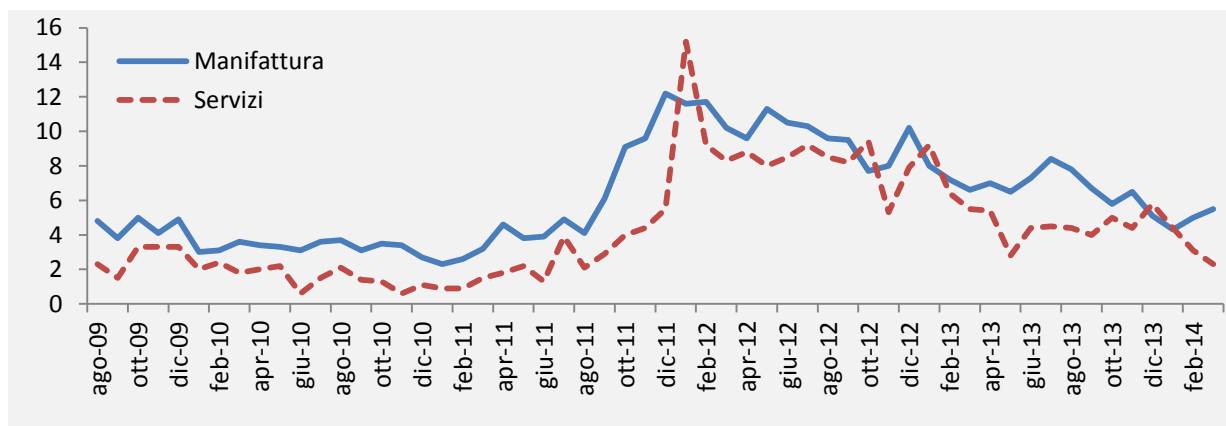
Fonte: Istat

**Figura 24 - Razionamento in senso forte: imprese che non hanno ottenuto il credito richiesto perché non concesso dalla banca per macrosettore - Marzo 2008-Marzo 2014 (valori percentuali)**



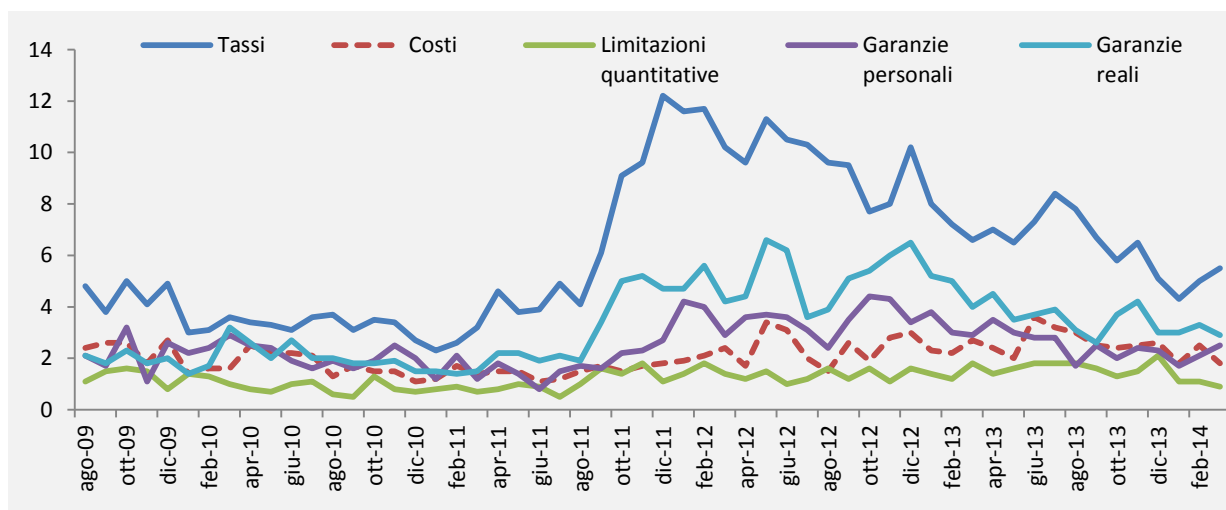
Fonte: Istat

**Figura 25 - Percentuale di imprese che identificano l'aggravio delle condizioni con maggiori tassi per macrosettore - Agosto 2009-Marzo 2014 (valori percentuali)**



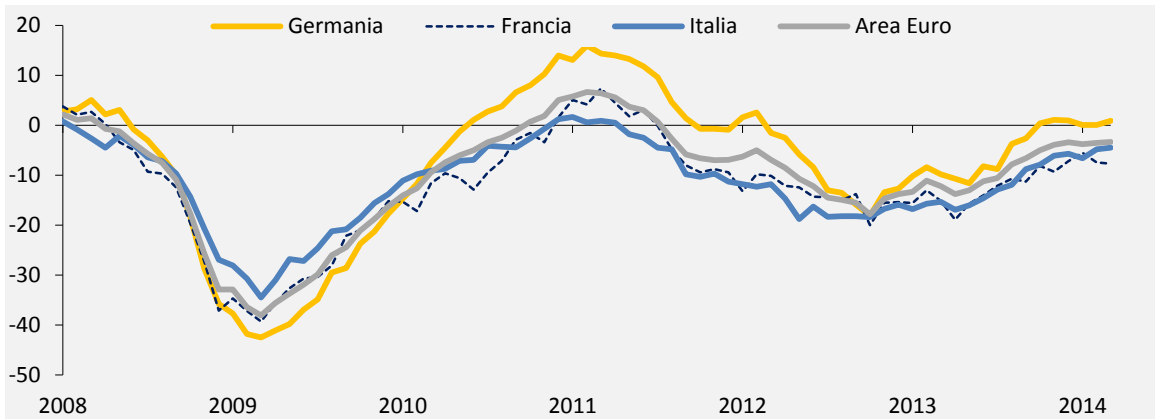
Fonte: Istat

**Figura 26 - Motivi d'aggravio delle condizioni d'accesso al credito, percentuale delle imprese manifatturiere - Agosto 2009 - Marzo 2014 (valori percentuali)**



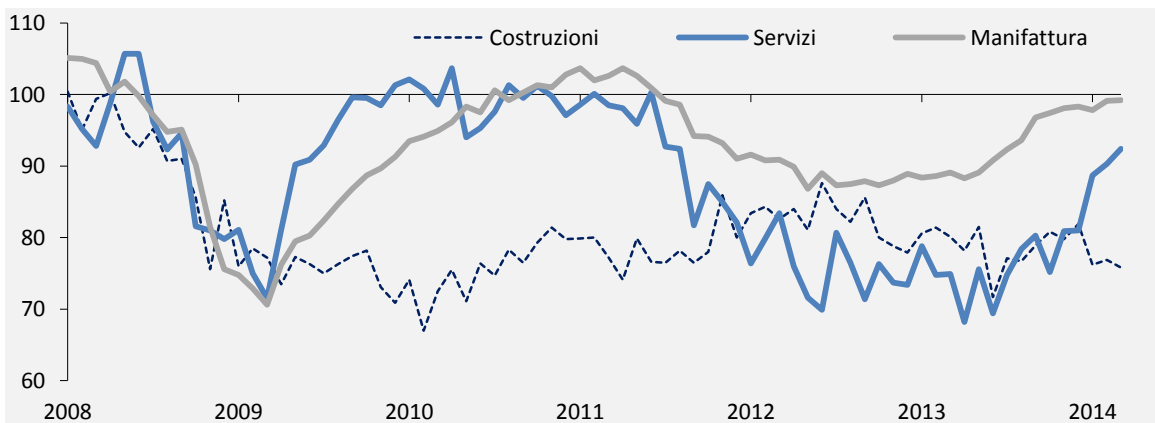
Fonte: Istat

**Figura 27 - Clima di fiducia delle imprese manifatturiere nell'Area Euro - Gennaio 2008–Marzo 2014 (indici destagionalizzati, base 2005=100)**



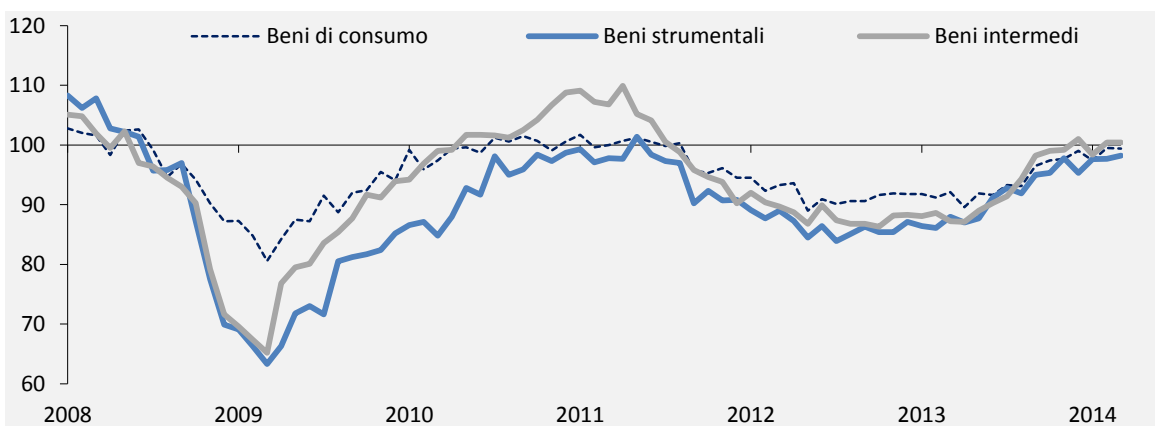
Fonte: Eurostat

**Figura 28 - Clima di fiducia delle imprese per settore di attività - Gennaio 2008–Marzo 2014 (indici destagionalizzati, base 2005=100)**



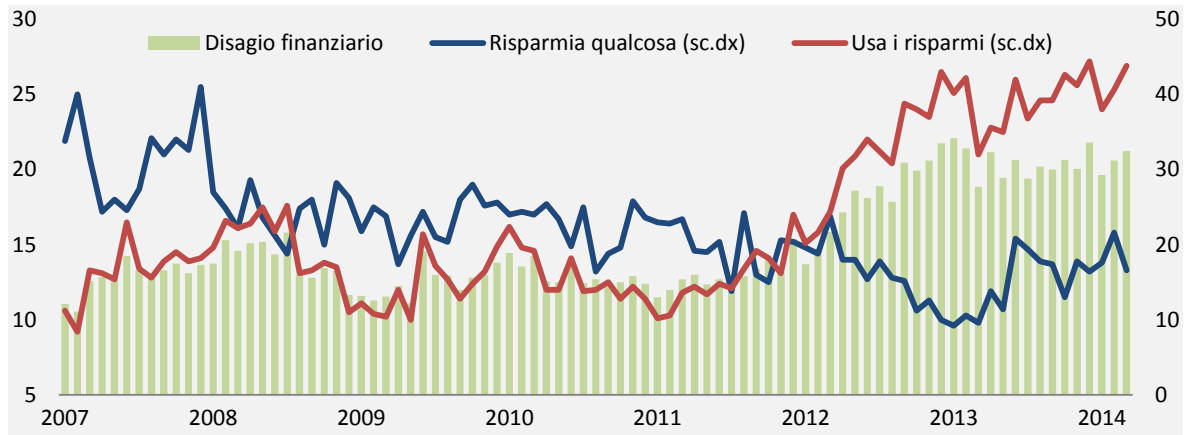
Fonte: Istat

**Figura 29 - Clima di fiducia delle imprese manifatturiere - Gennaio 2008–Marzo 2014 (indici destagionalizzati, base 2005=100)**



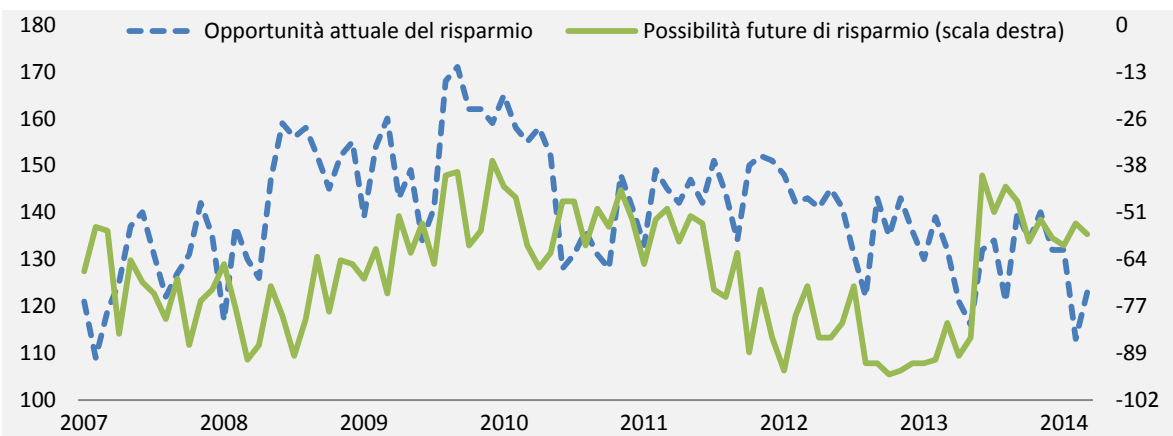
Fonte: Istat

**Figura 30 - Disagio finanziario delle famiglie - Gennaio 2007-Marzo 2014 (saldi percentuali)**



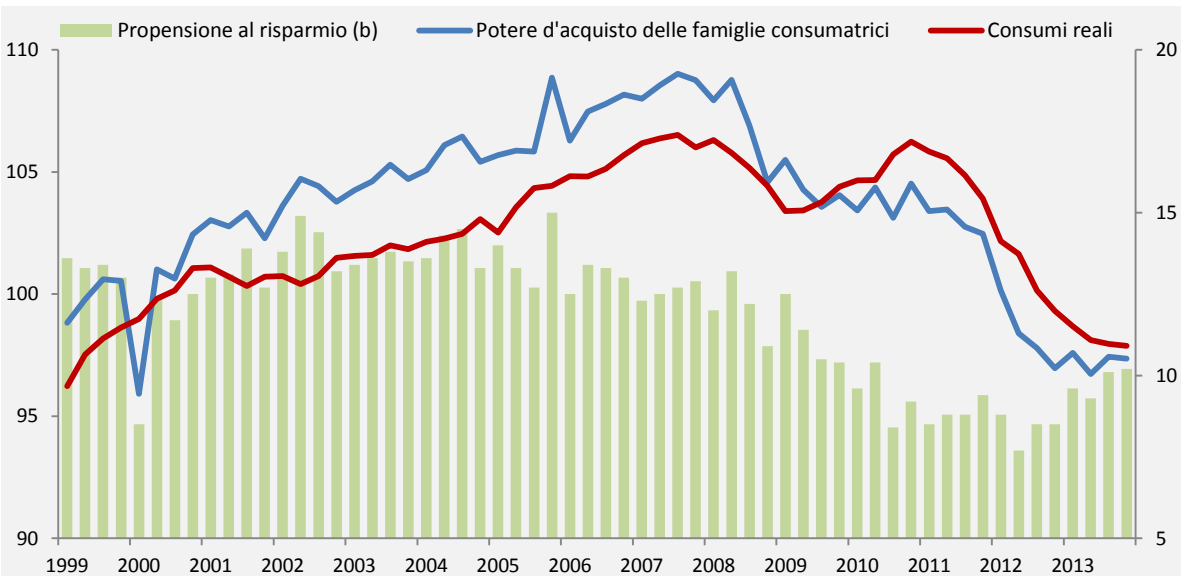
Fonte: Istat

**Figura 31 - Intenzioni attuali e future di risparmio - Gennaio 2007-Marzo 2014 (saldi percentuali)**



Fonte: Istat

**Figura 32 - Potere di acquisto (a) e risparmio delle famiglie consumatrici - T1:2009-T4:2013 (indici 200=100 e valori percentuali)**



Fonte: Istat

(a) Reddito lordo disponibile delle famiglie consumatrici in termini reali, ottenuto utilizzando il deflatore della spesa per consumi finali delle famiglie (valori concatenati con anno di riferimento 2005).

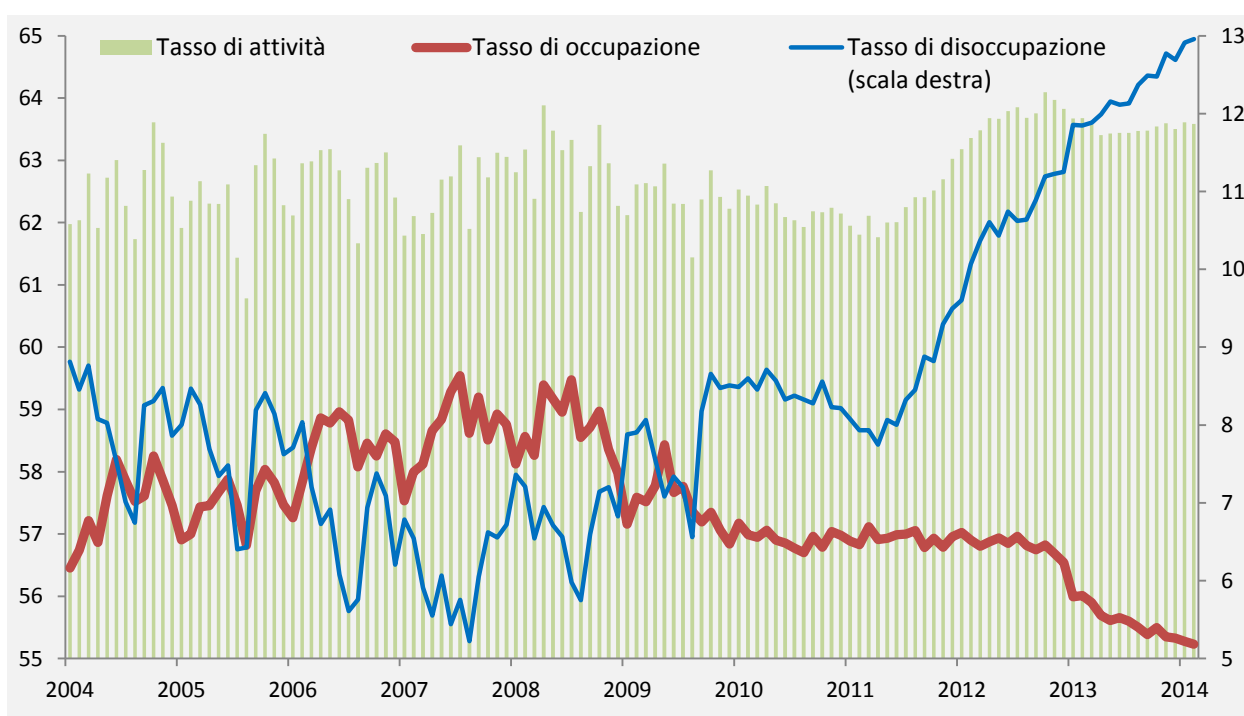


**Tavola 5 - Principali indicatori del mercato del lavoro per sesso – Anni 2008-2012 (valori percentuali)**

		Tasso di attività			Tasso di occupazione			Tasso di disoccupazione		
		Maschi	Femmine	Totale	Maschi	Femmine	Totale	Maschi	Femmine	Totale
2008	II	74,9	52,1	<b>63,5</b>	70,8	47,5	<b>59,2</b>	5,4	8,7	<b>6,7</b>
	III	74,4	51,3	<b>62,8</b>	70,7	47,2	<b>59,0</b>	4,9	7,9	<b>6,1</b>
	IV	74,4	51,6	<b>63,0</b>	69,8	47,2	<b>58,5</b>	6,0	8,6	<b>7,1</b>
2009	I	73,6	51,3	<b>62,4</b>	68,5	46,3	<b>57,4</b>	6,8	9,5	<b>7,9</b>
	II	73,8	51,5	<b>62,6</b>	69,0	46,9	<b>57,9</b>	6,3	8,8	<b>7,3</b>
	III	73,7	50,5	<b>62,1</b>	68,9	46,1	<b>57,5</b>	6,4	8,6	<b>7,3</b>
	IV	73,7	51,4	<b>62,5</b>	68,1	46,1	<b>57,1</b>	7,4	10,2	<b>8,6</b>
2010	I	73,6	51,2	<b>62,4</b>	67,6	45,7	<b>56,6</b>	8,1	10,5	<b>9,1</b>
	II	73,6	51,4	<b>62,5</b>	68,0	46,5	<b>57,2</b>	7,6	9,4	<b>8,3</b>
	III	72,7	50,2	<b>61,4</b>	67,6	45,8	<b>56,7</b>	6,8	8,7	<b>7,6</b>
	IV	73,4	51,7	<b>62,5</b>	67,6	46,5	<b>57,0</b>	7,8	10,0	<b>8,7</b>
2011	I	73,1	51,4	<b>62,2</b>	67,2	46,4	<b>56,8</b>	7,9	9,6	<b>8,6</b>
	II	73,0	51,4	<b>62,1</b>	67,8	46,7	<b>57,3</b>	6,9	9,0	<b>7,8</b>
	III	72,8	50,6	<b>61,7</b>	67,8	46,1	<b>56,9</b>	6,7	9,0	<b>7,6</b>
	IV	73,5	52,5	<b>63,0</b>	67,0	46,8	<b>56,9</b>	8,7	10,8	<b>9,6</b>
2012	I	73,8	53,4	<b>63,6</b>	66,2	46,9	<b>56,5</b>	10,0	12,2	<b>10,9</b>
	II	74,2	53,7	<b>63,9</b>	66,8	47,5	<b>57,1</b>	9,8	11,4	<b>10,5</b>
	III	73,6	52,7	<b>63,1</b>	67,0	46,9	<b>56,9</b>	8,8	11,0	<b>9,8</b>
	IV	74,1	54,1	<b>64,1</b>	66,1	47,1	<b>56,5</b>	10,7	12,8	<b>11,6</b>
2013	I	73,6	54,1	<b>63,8</b>	64,6	46,5	<b>55,5</b>	11,9	13,9	<b>12,8</b>
	II	73,4	53,6	<b>63,4</b>	64,8	46,7	<b>55,7</b>	11,5	12,8	<b>12,0</b>
	III	73,1	52,6	<b>62,8</b>	65,1	46,2	<b>55,6</b>	10,7	12,1	<b>11,3</b>
	IV	73,7	54,2	<b>63,9</b>	64,8	46,7	<b>55,7</b>	11,9	13,8	<b>12,7</b>

Fonte: Istat

**Figura 33 - Principali indicatori del mercato del lavoro – Gennaio 2004–Febbraio 2014 (valori percentuali)**



Fonte: Istat

**Tavola 6 - Tasso di occupazione (15-64 anni) e occupati per caratteristiche - Anni 2008, 2012-2013**  
(valori percentuali e variazioni tendenziali in punti percentuali e migliaia)

CARATTERISTICHE	Tasso occupazione (15-64 anni)			Occupazione (15 anni e più)					
	Valori 2013	Variazioni		Valori 2013	Variazioni				
		2008-2013	2012-2013		2008-2013		2012-2013		
					Assolute	%	Assolute	%	
SESSO									
Maschi	64,8	-5,5	-1,7	13.090	-973	-6,9	-350	-2,6	
Femmine	46,5	-0,7	-0,6	9.330	-11	-0,1	-128	-1,4	
RIPARTIZIONI									
Nord	64,2	-2,7	-0,8	11.776	-291	-2,4	-125	-1,1	
<i>Nord-est</i>	63,8	-2,4	-0,4	6.779	-164	-2,4	-34	-0,5	
<i>Nord-ovest</i>	64,9	-3,0	-1,3	4.997	-126	-2,5	-91	-1,8	
Centro	59,9	-2,8	-1,0	4.746	-111	-2,3	-72	-1,5	
Mezzogiorno	42,0	-4,1	-1,8	5.899	-583	-9,0	-282	-4,6	
CITTADINANZA									
Italiana	55,3	-2,8	-1,0	20.064	-1.589	-7,3	-500	-2,4	
Straniera	58,1	-9,0	-2,5	2.356	605	34,5	22	0,9	
CLASSI DI ETA'									
15-34 anni	40,2	-10,2	-3,1	5.307	-1.803	-25,4	-482	-8,3	
35-49 anni	72,2	-3,9	-1,4	10.433	-251	-2,4	-235	-2,2	
50 anni e oltre	52,6	5,3	1,3	6.680	1.070	19,1	239	3,7	
<b>Italia</b>	<b>55,6</b>	<b>-3,1</b>	<b>-1,1</b>	<b>22.420</b>	<b>-984</b>	<b>-4,2</b>	<b>-478</b>	<b>-2,1</b>	

Fonte: Istat, Rilevazione sulle forze di lavoro

**Tavola 7 - Disoccupati e forze lavoro potenziali (15-74 anni) per principali caratteristiche - Anni 2008, 2012 e 2013**  
(valori in migliaia, valori percentuali, variazioni tendenziali assolute in migliaia e percentuali)

CARATTERISTICHE	Disoccupati						Forze lavoro potenziali					
	2013		Variazioni				2013		Variazioni			
			2013-2008		2013-2012				2013-2008		2013-2012	
	Valori	Incidenze %	Assolute	%	Assolute	%	Valori	Incidenze %	Assolute	%	Assolute	%
SESSO												
Maschi	1.702	54,7	881	107,4	233	15,8	1.268	39,6	285	29,0	88	7,4
Femmine	1.411	45,3	539	61,9	136	10,7	1.937	60,4	132	7,3	31	1,6
RIPARTIZIONI GEOGRAFICHE												
Nord	1.085	34,8	596	122,1	129	13,5	746	23,3	218	41,3	69	10,2
<i>Nord-ovest</i>	665	21,4	358	116,4	72	12,2	444	13,9	128	40,7	30	7,2
<i>Nord-est</i>	419	13,5	238	131,6	57	15,7	302	9,4	90	42,2	39	14,9
Centro	578	18,6	261	82,4	71	14,0	462	14,4	99	27,5	19	4,4
Mezzogiorno	1.450	46,6	563	63,6	169	13,2	1.997	62,3	99	5,2	30	1,5
CITTADINANZA												
Italiano	2.620	84,2	1.089	71,2	259	11,0	2.840	88,6	190	7,2	70	2,5
Straniero	493	15,8	331	204,9	110	28,8	365	11,4	227	163,6	49	15,4
CLASSI DI ETA'												
15-34	1.584	50,9	639	67,6	158	11,1	1.314	41,0	31	2,4	51	4,1
35-49	1.091	35,0	521	91,6	147	15,5	1.203	37,5	214	21,6	36	3,1
50 e oltre	438	14,1	261	147,0	64	17,2	688	21,5	172	33,4	31	4,7
TITOLO DI STUDIO												
Fino a licenza media	1.418	45,6	599	73,0	169	13,5	1.703	53,1	97	6,1	6	0,4
Diploma	1.348	43,3	666	97,7	161	13,6	1.240	38,7	275	28,5	81	7,0
Laurea e oltre	346	11,1	156	82,1	39	12,8	263	8,2	45	20,6	32	13,8
<b>TOTALE</b>	<b>3.113</b>	<b>100,0</b>	<b>1.421</b>	<b>84,0</b>	<b>369</b>	<b>13,4</b>	<b>3.205</b>	<b>100,0</b>	<b>417</b>	<b>15,0</b>	<b>119</b>	<b>3,8</b>

Fonte: Istat, Rilevazione sulle forze di lavoro

**Tavola 8 - Giovani 15-34 anni per condizione occupazionale per genere e classe di età - Anno 2013 (valori in migliaia e variazioni e composizioni percentuali)**

	TOTALE				Maschi				Femmine			
	2013 (v.a.)	2013 (%)	2013-2008	2013-2012	2013 (v.a.)	2013 (%)	2013-2008	2013-2012	2013 (v.a.)	2013 (%)	2013-2008	2013-2012
<b>15-34 anni</b>												
Occupato	5.307	40,2	-25,4	-8,3	3.049	45,5	-26,6	-8,9	2.257	34,7	-23,6	-7,5
Disoccupato	1.584	12,0	67,6	11,1	855	12,8	82,9	12,0	729	11,2	52,6	10,1
Studente	4.056	30,7	2,9	1,7	1.970	29,4	4,3	2,3	2.086	32,1	1,6	1,1
Forze di lavoro potenziali	1.101	8,3	14,7	7,6	513	7,7	29,9	11,3	588	9,0	4,0	4,6
Non cerca non disponibile	1.158	8,8	0,6	2,3	313	4,7	32,5	13,9	844	13,0	-7,6	-1,4
<b>TOTALE</b>	<b>13.205</b>	<b>100,0</b>	<b>-6,4</b>	<b>-1,1</b>	<b>6.701</b>	<b>100,0</b>	<b>-6,2</b>	<b>-1,1</b>	<b>6.504</b>	<b>100,0</b>	<b>-6,6</b>	<b>-1,2</b>
<b>15-29 anni</b>												
Occupato	2.754	29,4	-27,5	-10,3	1.588	33,3	-28,7	-11,0	1.166	25,3	-25,7	-9,3
Disoccupato	1.158	12,4	68,9	11,7	627	13,1	80,1	11,0	531	11,5	57,4	12,6
Studente	3.979	42,4	3,4	1,6	1.936	40,5	4,8	2,4	2.042	44,4	2,0	0,9
Forze di lavoro potenziali	750	8,0	15,0	5,6	378	7,9	26,6	8,0	372	8,1	5,3	3,3
Non cerca non disponibile	735	7,8	6,6	3,8	246	5,2	33,3	15,4	489	10,6	-3,1	-1,3
<b>TOTALE</b>	<b>9.375</b>	<b>100,0</b>	<b>-3,1</b>	<b>-0,7</b>	<b>4.776</b>	<b>100,0</b>	<b>-2,7</b>	<b>-0,6</b>	<b>4.599</b>	<b>100,0</b>	<b>-3,5</b>	<b>-0,8</b>
<b>15-19 anni</b>												
Occupato	76	2,7	-64,4	-29,7	49	3,3	-65,5	-27,9	27	1,9	-62,3	-32,8
Disoccupato	132	4,6	16,4	-5,4	76	5,1	20,5	-10,0	56	4,1	11,4	1,6
Studente	2.430	84,7	1,8	1,1	1.227	83,0	2,5	1,0	1.203	86,5	1,2	1,1
Forze di lavoro potenziali	106	3,7	-8,6	-3,1	64	4,3	4,7	4,0	41	3,0	-23,5	-12,2
Non cerca non disponibile	126	4,4	-15,1	-8,4	62	4,2	-3,9	-2,2	63	4,6	-23,8	-13,8
<b>TOTALE</b>	<b>2.870</b>	<b>100,0</b>	<b>-3,6</b>	<b>-1,0</b>	<b>1.479</b>	<b>100,0</b>	<b>-3,3</b>	<b>-0,9</b>	<b>1.391</b>	<b>100,0</b>	<b>-3,9</b>	<b>-1,0</b>
<b>20-24 anni</b>												
Occupato	907	28,8	-28,3	-10,5	531	33,0	-30,2	-13,0	376	24,4	-25,4	-6,5
Disoccupato	523	16,6	83,3	11,1	295	18,3	100,1	13,0	228	14,8	65,5	8,7
Studente	1.146	36,4	4,8	2,4	518	32,2	7,9	4,9	629	40,8	2,3	0,4
Forze di lavoro potenziali	319	10,1	27,7	2,9	166	10,3	39,1	2,7	153	9,9	17,3	3,3
Non cerca non disponibile	255	8,1	28,7	11,0	99	6,2	62,8	29,6	156	10,1	13,5	1,8
<b>TOTALE</b>	<b>3.151</b>	<b>100,0</b>	<b>1,9</b>	<b>0,2</b>	<b>1.609</b>	<b>100,0</b>	<b>2,6</b>	<b>0,3</b>	<b>1.542</b>	<b>100,0</b>	<b>1,2</b>	<b>0,2</b>
<b>15-24 anni</b>												
Occupato	983	16,3	-33,5	-12,3	580	18,8	-35,7	-14,5	403	13,7	-30,0	-8,9
Disoccupato	655	10,9	64,3	7,3	371	12,0	76,2	7,4	285	9,7	50,9	7,2
Studente	3.576	59,4	2,7	1,5	1.745	56,5	4,0	2,1	1.831	62,4	1,6	0,9
Forze di lavoro potenziali	425	7,1	16,2	1,4	230	7,5	27,4	3,0	194	6,6	5,3	-0,5
Non cerca non disponibile	381	6,3	10,0	3,8	162	5,2	28,5	15,2	219	7,5	-0,6	-3,3
<b>TOTALE</b>	<b>6.020</b>	<b>100,0</b>	<b>-0,8</b>	<b>-0,3</b>	<b>3.088</b>	<b>100,0</b>	<b>-0,3</b>	<b>-0,3</b>	<b>2.933</b>	<b>100,0</b>	<b>-1,3</b>	<b>-0,4</b>
<b>25-29 anni</b>												
Occupato	1.771	52,8	-23,6	-9,1	1.008	59,7	-23,9	-8,8	763	45,8	-23,2	-9,5
Disoccupato	502	15,0	75,4	17,9	256	15,2	86,0	16,5	246	14,8	65,7	19,4
Studente	402	12,0	9,1	2,7	191	11,3	12,5	4,5	211	12,7	6,2	1,1
Forze di lavoro potenziali	325	9,7	13,5	11,7	148	8,8	25,3	16,7	177	10,6	5,2	7,9
Non cerca non disponibile	354	10,6	3,3	3,7	85	5,0	43,7	15,8	269	16,2	-5,1	0,4
<b>TOTALE</b>	<b>3.355</b>	<b>100,0</b>	<b>-6,9</b>	<b>-1,3</b>	<b>1.688</b>	<b>100,0</b>	<b>-6,7</b>	<b>-1,1</b>	<b>1.666</b>	<b>100,0</b>	<b>-7,0</b>	<b>-1,4</b>
<b>30-34 anni</b>												
Occupato	2.553	66,7	-23,0	-6,1	1.461	75,9	-24,2	-6,6	1.092	57,3	-21,2	-5,6
Disoccupato	426	11,1	63,9	9,4	228	11,8	90,9	14,8	198	10,4	41,1	3,8
Studente	77	2,0	-15,4	4,4	34	1,8	-16,5	0,4	44	2,3	-14,5	7,8
Forze di lavoro potenziali	352	9,2	13,9	12,1	135	7,0	40,2	21,6	216	11,4	2,0	6,9
Non cerca non disponibile	423	11,0	-8,4	0,0	67	3,5	29,6	8,8	356	18,7	-13,2	-1,5
<b>TOTALE</b>	<b>3.830</b>	<b>100,0</b>	<b>-13,6</b>	<b>-2,3</b>	<b>1.924</b>	<b>100,0</b>	<b>-13,9</b>	<b>-2,2</b>	<b>1.905</b>	<b>100,0</b>	<b>-13,4</b>	<b>-2,3</b>

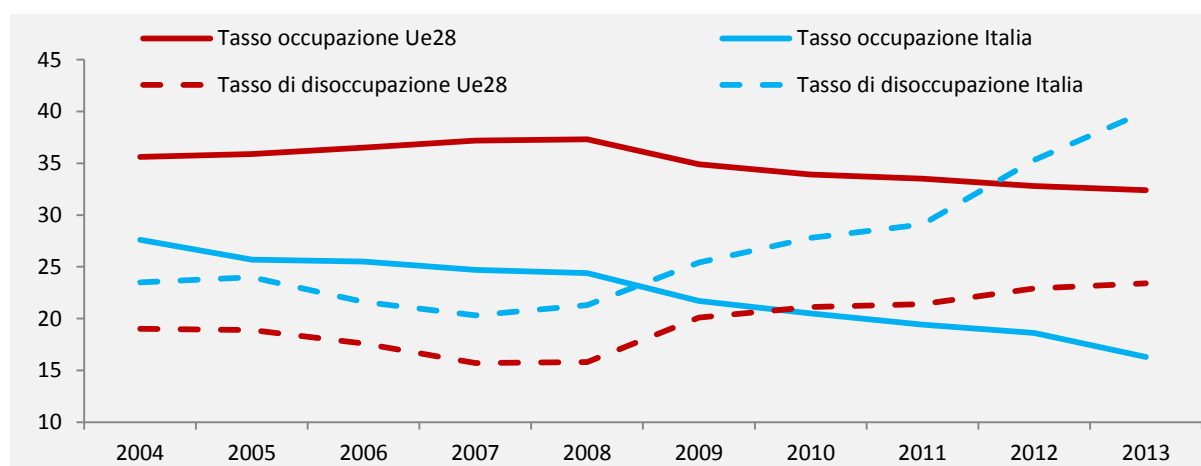
Fonte: Istat, Rilevazione sulle forze di lavoro

**Tavola 9 - Neet 15-24 anni e 15-29 anni per ripartizione, condizione professionale e sesso - Anno 2013 (valori assoluti)**

	15-24 anni			15-29 anni		
	Maschi	Femmine	Totale	Maschi	Femmine	Totale
Italia						
Disoccupati	333	249	582	567	461	1.028
Forze lavoro potenziali	222	184	407	367	356	723
Non cercano e non disponibili	147	198	345	226	457	684
<b>Totale</b>	<b>702</b>	<b>631</b>	<b>1.334</b>	<b>1.161</b>	<b>1.274</b>	<b>2.435</b>
Nord						
Disoccupati	115	90	205	187	162	349
Forze lavoro potenziali	45	41	86	68	75	143
Non cercano e non disponibili	50	69	119	76	170	246
<b>Totale</b>	<b>210</b>	<b>200</b>	<b>410</b>	<b>332</b>	<b>407</b>	<b>739</b>
Centro						
Disoccupati	53	49	102	87	84	172
Forze lavoro potenziali	29	23	52	46	49	94
Non cercano e non disponibili	26	31	57	40	74	114
<b>Totale</b>	<b>108</b>	<b>103</b>	<b>211</b>	<b>172</b>	<b>207</b>	<b>379</b>
Mezzogiorno						
Disoccupati	165	110	274	293	214	507
Forze lavoro potenziali	149	120	269	253	232	485
Non cercano e non disponibili	71	99	169	110	213	324
<b>Totale</b>	<b>385</b>	<b>328</b>	<b>713</b>	<b>657</b>	<b>660</b>	<b>1.317</b>

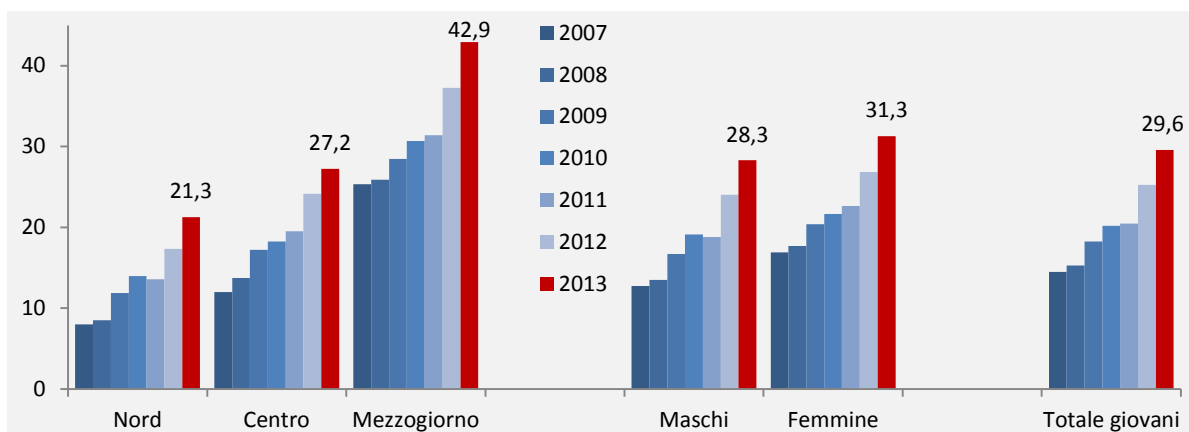
Fonte: Istat, Rilevazione sulle forze di lavoro

**Figura 29 - Tasso di occupazione e disoccupazione della popolazione di 15-24 anni in Italia e nell'Ue28 – Anni 2004-2013 (valori percentuali)**



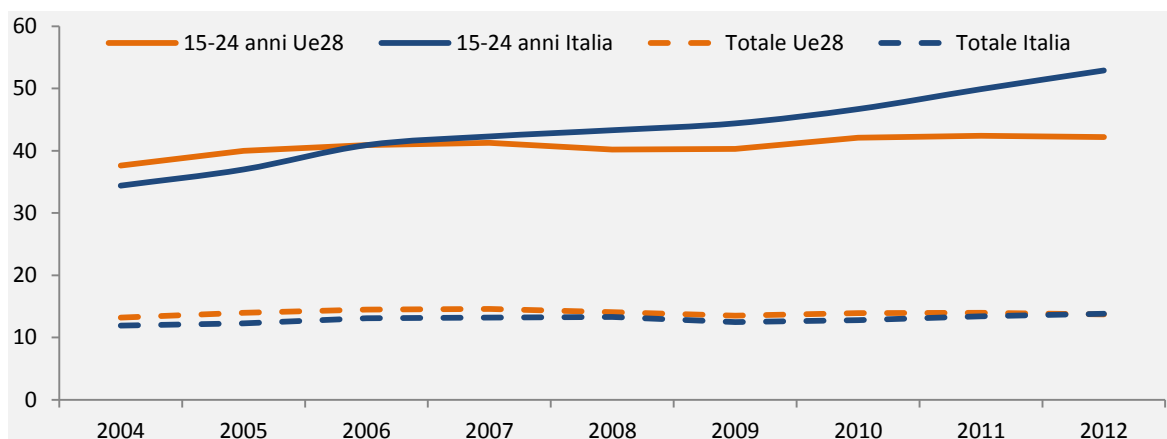
Fonte: Istat

**Figura 35 - Disoccupazione giovanile (15-29 anni) – Anni 2007-2013 (valori percentuali)**



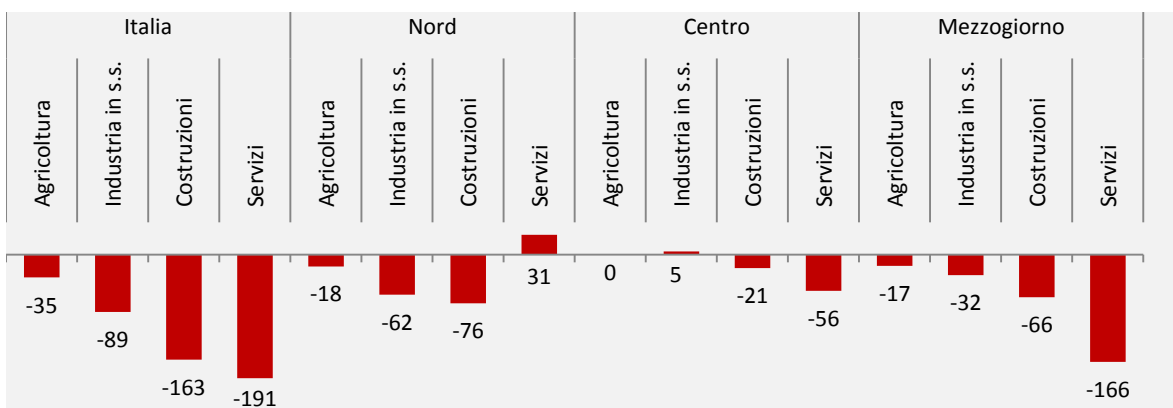
Fonte: Istat

**Figura 36 - Occupati dipendenti a tempo determinato per età in Italia e Ue28 – Anni 2004-2012 (incidenza sul totale dipendenti)**



Fonte: Istat

**Figura 37 - Variazioni del numero di occupati (15 anni e più) per settore e ripartizione geografica - Anni 2012-2013 (valori in migliaia)**



Fonte: Istat

**Tavola 10 - Spesa media mensile per capitolo di spesa e ripartizione geografica. Anni 2007 e 2012 (valori assoluti in euro e percentuali)**

	Spesa alimentare	Abbigliamento e calzature	Abitazione	Combustibili ed energia	Mobili, elett. e servizi casa	Sanità	Trasporti	Comunicazioni	Istruzione	Tempo libero	Altri beni e servizi	Spesa totale (=100%)
<b>2007</b>												
Nord	16,1	5,7	27,7	4,7	5,9	4,4	15,5	1,9	1,0	4,7	12,4	2.796
Centro	19,1	6,0	29,0	4,7	5,0	3,6	14,6	2,1	0,9	4,2	10,8	2.539
Mezzogiorno	24,4	7,8	22,9	4,6	5,9	3,6	13,2	2,3	1,2	3,9	10,2	1.969
<b>Italia</b>	<b>18,8</b>	<b>6,3</b>	<b>26,7</b>	<b>4,7</b>	<b>5,7</b>	<b>4,0</b>	<b>14,7</b>	<b>2,0</b>	<b>1,0</b>	<b>4,4</b>	<b>11,5</b>	<b>2.480</b>
<b>2012</b>												
Nord	16,8	4,8	29,1	5,5	5,0	3,8	15,3	1,8	1,3	4,7	12,1	2.761
Centro	19,3	4,6	31,0	5,2	4,3	3,6	14,3	1,9	1,2	3,9	10,6	2.511
Mezzogiorno	25,3	5,7	26,8	6,0	4,8	3,4	12,8	2,2	1,1	3,0	8,9	1.844
<b>Italia</b>	<b>19,4</b>	<b>5,0</b>	<b>28,9</b>	<b>5,6</b>	<b>4,8</b>	<b>3,6</b>	<b>14,5</b>	<b>1,9</b>	<b>1,2</b>	<b>4,1</b>	<b>11,0</b>	<b>2.419</b>

Fonte: Istat

**Tavola 11 - Spesa media mensile per capitolo di spesa e tipologia familiare. Anni 2007 e 2012 (valori assoluti in euro e percentuali)**

	Spesa alimentare	Abbigliamento e calzature	Abitazione	Combustibili ed energia	Mobili, elett. e servizi casa	Sanità	Trasporti	Comunicazioni	Istruzione	Tempo libero	Altri beni e servizi	Spesa totale (=100%)
<b>2007</b>												
Persona sola < 35 anni	15,5	7,3	29,2	4,0	4,7	2,1	13,1	2,1	1,2	5,2	15,6	1.944
Persona sola 35-64 anni	16,2	5,8	31,2	4,4	4,4	3,2	13,5	2,1	0,3	4,9	14,1	1.951
Persona sola >= 65 anni	21,3	3,3	40,2	6,7	5,7	5,3	5,4	2,2	0,0	3,2	6,8	1.356
Coppia senza figli con P.R. < 35 anni	14,1	7,0	24,8	3,3	7,9	3,1	19,6	1,9	0,6	4,0	13,8	2.762
Coppia senza figli con P.R. 35-64 anni	16,8	6,1	26,9	4,3	5,7	4,1	15,9	1,9	0,4	4,4	13,5	2.874
Coppia senza figli con P.R. >= 65 anni	21,7	4,0	32,9	5,5	5,8	5,7	10,4	1,8	0,0	3,4	8,8	2.159
Coppia con 1 figlio	18,1	6,7	24,2	4,4	5,9	3,9	17,1	2,0	1,2	4,5	12,1	2.957
Coppia con 2 figli	18,8	7,9	22,0	4,2	5,9	3,8	16,6	2,0	1,9	4,9	12,1	3.188
Coppia con 3 o più figli	21,1	7,9	19,2	4,4	6,1	3,3	17,3	2,2	2,0	4,8	11,8	3.189
Monogenitore	19,0	6,3	26,2	4,8	5,9	4,1	14,7	2,3	1,3	4,5	11,0	2.495
Altra tipologia	20,2	6,1	25,0	4,9	5,7	3,6	16,9	2,2	1,0	4,2	10,4	2.751
<b>Totale</b>	<b>18,8</b>	<b>6,3</b>	<b>26,7</b>	<b>4,7</b>	<b>5,7</b>	<b>4,0</b>	<b>14,7</b>	<b>2,0</b>	<b>1,0</b>	<b>4,4</b>	<b>11,5</b>	<b>2.480</b>
<b>2012</b>												
Persona sola < 35 anni	17,0	5,7	29,3	4,3	5,0	2,1	15,7	1,7	0,9	4,3	14,0	1.907
Persona sola 35-64 anni	17,1	4,9	31,3	4,9	4,4	2,6	15,5	1,9	0,3	4,1	13,0	2.008
Persona sola >= 65 anni	21,1	3,3	39,3	7,2	6,3	4,7	5,4	2,0	0,0	3,3	7,4	1.539
Coppia senza figli con P.R. < 35 anni	15,2	5,0	27,0	4,2	5,8	3,7	18,1	1,9	0,2	4,3	14,6	2.535
Coppia senza figli con P.R. 35-64 anni	17,2	5,1	28,8	5,0	4,6	3,6	16,7	1,7	0,2	4,6	12,5	2.710
Coppia senza figli con P.R. >= 65 anni	20,4	3,3	33,9	6,1	5,0	5,3	12,2	1,7	0,0	3,6	8,4	2.397
Coppia con 1 figlio	18,9	5,4	26,2	5,3	4,6	3,5	16,8	1,9	1,5	4,3	11,5	2.842
Coppia con 2 figli	19,4	6,0	24,4	5,3	4,2	3,3	16,1	1,9	2,5	4,4	12,4	3.023
Coppia con 3 o più figli	21,7	5,9	21,7	5,4	4,8	2,8	17,8	2,0	3,0	4,3	10,6	3.035
Monogenitore	20,3	5,3	28,6	5,8	5,0	3,7	12,6	2,1	2,0	4,4	10,4	2.358
Altra tipologia	21,2	4,5	27,2	5,9	5,4	3,4	15,8	2,0	1,3	3,7	9,7	2.615
<b>Totale</b>	<b>19,4</b>	<b>5,0</b>	<b>28,9</b>	<b>5,6</b>	<b>4,8</b>	<b>3,6</b>	<b>14,5</b>	<b>1,9</b>	<b>1,2</b>	<b>4,1</b>	<b>11,0</b>	<b>2.419</b>

Fonte: Istat

**Tavola 12 - Spesa media mensile per capitolo di spesa e posizione nella professione della persona di riferimento - Anni 2007 e 2012 (valori assoluti in euro e percentuali)**

	Spesa alimentare	Abbigliamento e calzature	Abitazione	Combustibili ed energia	Mobili, elett. e servizi casa	Sanità	Trasporti	Comunicazioni	Istruzione	Tempo libero	Altri beni e servizi	Spesa totale (=100%)
<b>2007</b>												
Imprenditori e liberi professionisti	14,5	7,9	25,4	4,1	6,3	3,1	16,8	1,9	1,4	4,8	13,8	3.624
Lavoratori in proprio	18,2	7,0	23,1	4,3	5,5	3,4	16,5	2,1	1,2	4,7	14,0	2.940
Dirigenti e impiegati	16,1	7,7	25,4	3,9	5,8	3,3	15,8	1,9	1,5	5,1	13,4	3.032
Operai e assimilati	19,9	6,5	22,3	4,5	5,7	3,7	17,9	2,2	1,2	4,5	11,7	2.481
Ritirati dal lavoro	20,9	4,6	31,0	5,4	5,7	5,2	11,7	2,0	0,4	3,8	9,2	2.101
Altri in condizione non professione	21,3	5,5	30,2	5,3	5,8	4,1	11,8	2,3	1,0	3,6	9,1	1.822
<b>Totale</b>	<b>18,8</b>	<b>6,3</b>	<b>26,7</b>	<b>4,7</b>	<b>5,7</b>	<b>4,0</b>	<b>14,7</b>	<b>2,0</b>	<b>1,0</b>	<b>4,4</b>	<b>11,5</b>	<b>2.480</b>
<b>2012</b>												
Imprenditori e liberi professionisti	14,9	6,0	26,6	4,8	4,8	2,8	16,5	1,8	1,8	4,4	15,8	3.489
Lavoratori in proprio	18,9	5,5	26,6	5,7	3,9	2,9	16,1	2,0	1,4	4,1	12,8	2.615
Dirigenti e impiegati	17,0	6,3	27,1	4,7	4,9	3,2	15,8	1,7	1,9	4,9	12,5	2.953
Operai e assimilati	21,1	5,0	24,6	5,5	4,4	3,1	17,4	2,1	1,3	3,9	11,6	2.329
Ritirati dal lavoro	20,5	3,7	33,3	6,2	5,3	4,7	11,6	1,8	0,4	3,8	8,6	2.168
Altri in condizione non professione	22,3	4,3	30,8	6,3	4,5	3,4	12,4	2,1	1,4	3,4	9,2	1.827
<b>Totale</b>	<b>19,4</b>	<b>5,0</b>	<b>28,9</b>	<b>5,6</b>	<b>4,8</b>	<b>3,6</b>	<b>14,5</b>	<b>1,9</b>	<b>1,2</b>	<b>4,1</b>	<b>11,0</b>	<b>2.419</b>

Fonte: Istat

**Tavola 13 - Spesa media mensile per capitolo di spesa e decimo di spesa equivalente. Anni 2007 e 2012 (valori assoluti in euro e percentuali)**

	Spesa alimentare	Abbigliamento e calzature	Abitazione	Combustibili ed energia	Mobili, elett. e servizi casa	Sanità	Trasporti	Comunicazioni	Istruzione	Tempo libero	Altri beni e servizi	Spesa totale (=100%)
<b>2007</b>												
Primo decimo	29,8	3,9	30,0	7,2	3,0	2,7	11,2	3,3	0,3	2,2	6,4	947
Secondo decimo	26,6	5,2	29,8	6,5	3,2	2,8	12,2	2,8	0,6	2,9	7,3	1.340
Terzo decimo	25,3	5,8	28,3	6,1	3,7	3,2	12,1	2,5	0,6	3,7	8,7	1.626
Quarto decimo	23,4	6,1	28,9	5,8	3,8	3,4	12,1	2,4	0,8	3,7	9,5	1.852
Quinto decimo	22,2	6,3	28,1	5,5	4,6	3,7	12,4	2,3	0,9	4,3	9,7	2.100
Sesto decimo	20,6	6,6	27,8	5,1	4,7	4,0	12,3	2,2	1,1	4,5	11,1	2.336
Settimo decimo	19,8	6,8	28,0	4,9	5,0	4,2	11,8	2,1	1,0	4,9	11,7	2.567
Ottavo decimo	18,0	6,9	26,7	4,6	5,6	4,4	12,8	2,0	1,2	5,1	12,7	2.935
Nono decimo	16,5	6,9	25,9	4,0	6,3	4,5	13,3	1,8	1,3	5,2	14,2	3.474
Ultimo decimo	11,1	6,1	23,4	2,8	8,9	4,6	22,7	1,3	1,2	4,4	13,5	5.623
<b>Totale</b>	<b>18,8</b>	<b>6,3</b>	<b>26,7</b>	<b>4,7</b>	<b>5,7</b>	<b>4,0</b>	<b>14,7</b>	<b>2,0</b>	<b>1,0</b>	<b>4,4</b>	<b>11,5</b>	<b>2.480</b>
<b>2012</b>												
Primo decimo	29,4	2,8	32,1	8,9	2,5	2,3	11,5	2,9	0,6	1,8	5,2	972
Secondo decimo	27,3	3,6	32,1	8,0	2,9	2,7	11,9	2,5	0,8	2,4	5,8	1.333
Terzo decimo	25,1	4,2	29,7	7,2	3,2	2,9	11,9	2,4	1,0	3,0	9,2	1.681
Quarto decimo	24,3	4,8	28,7	6,6	3,7	3,2	12,3	2,3	1,3	3,4	9,4	1.909
Quinto decimo	22,8	5,0	30,0	6,5	4,0	3,4	11,9	2,2	1,2	3,8	9,3	2.081
Sesto decimo	21,3	5,2	29,6	5,9	4,1	4,4	12,5	2,0	0,9	4,0	10,1	2.349
Settimo decimo	19,3	5,0	30,5	5,6	4,4	3,5	13,4	1,9	1,3	4,5	10,4	2.553
Ottavo decimo	18,8	5,1	27,8	5,5	5,0	4,1	13,0	1,9	1,4	4,9	12,6	2.803
Nono decimo	16,9	5,7	27,3	4,9	6,0	4,1	13,5	1,7	1,4	5,1	13,5	3.280
Ultimo decimo	11,4	5,3	27,6	3,3	6,7	3,8	21,1	1,2	1,4	4,5	13,6	5.233
<b>Totale</b>	<b>19,4</b>	<b>5,0</b>	<b>28,9</b>	<b>5,6</b>	<b>4,8</b>	<b>3,6</b>	<b>14,5</b>	<b>1,9</b>	<b>1,2</b>	<b>4,1</b>	<b>11,0</b>	<b>2.419</b>

Fonte: Istat

**Tavola 14 - Abitudini di spesa - Anni 2007-2013 (valori percentuali)**

	2007	2008	2009	2010	2011	2012	2013
Acquista generi alimentari presso hard-discount	9,7	10,9	10,4	10,1	10,5	12,3	14,4
Diminuisce quantità e/o qualità dei prodotti acquistati	51,5	62,8	55,5	52,2	53,6	62,3	65,0

Fonte: Istat

**Tavola 15 - Incidenza di povertà assoluta per ripartizione geografica - Anni 2011-2012 (valori percentuali)**

	Italia	Nord	Centro	Mezzogiorno
2011	5,2	3,7	4,1	8,0
2012	6,8	5,5	5,1	9,8

Fonte: Istat

**Tavola 16 - Indicatori di povertà assoluta per ripartizione geografica - Anni 2011-2012 (migliaia di unità e valori percentuali)**

	Nord		Centro		Mezzogiorno		Italia	
	2011	2012	2011	2012	2011	2012	2011	2012
Migliaia di unità								
Famiglie povere	454	677	203	256	640	792	1.297	1.725
Famiglie residenti	12.163	12.267	4.988	5.037	8.014	8.080	25.165	25.384
Persone povere	1.096	1.783	491	684	1.828	2.347	3.415	4.814
Persone residenti	27.578	27.693	11.885	11.947	20.824	20.810	60.287	60.450
Incidenza della povertà (%)								
Famiglie	3,7	5,5	4,1	5,1	8,0	9,8	5,2	6,8
Persone	4,0	6,4	4,1	5,7	8,8	11,3	5,7	8,0
Intensità della povertà (%)								
Famiglie	16,4	16,7	18,4	17,0	18,8	18,0	17,8	17,3

Fonte: Istat



**Tavola 17 - Incidenza di povertà assoluta per ampiezza, tipologia familiare, numero di figli minori e di anziani presenti in famiglia - Anni 2011-2012 (valori percentuali)**

	2011	2012
<b>Ampiezza della famiglia</b>		
1 componente	5,1	5,5
2 componenti	4,1	5,5
3 componenti	4,7	6,6
4 componenti	5,2	8,3
5 o più componenti	12,3	17,2
<b>Tipologia familiare</b>		
persona sola con meno di 65 anni	3,5	4,9
persona sola con 65 anni e più	6,8	6,2
coppia con p.r. (a) con meno di 65 anni	2,6	4,6
coppia con p.r. (a) con 65 anni e più	4,3	4,0
coppia con 1 figlio	4,0	5,9
coppia con 2 figli	4,9	7,8
coppia con 3 o più figli	10,4	16,2
monogenitore	5,8	9,1
altre tipologie	10,4	13,3
<b>Famiglie con figli minori</b>		
con 1 figlio minore	5,7	7,1
con 2 figli minori	5,8	10,0
con 3 o più figli minori	10,9	17,1
almeno 1 figlio minore	6,1	8,9
<b>Famiglie con anziani</b>		
con 1 anziano	6,3	6,5
con 2 o più anziani	5,3	5,1

Fonte: Istat

**Tavola 18 - Incidenza di povertà assoluta per condizione e posizione professionale della persona di riferimento - Anni 2011-2012 (valori percentuali)**

CONDIZIONE E POSIZIONE PROFESSIONALE	2011	2012
<b>Occupato</b>	<b>3,9</b>	<b>5,5</b>
- <b>Dipendente</b>	4,1	5,8
dirigente / impiegato	1,3	2,6
operaio o assimilato	7,5	9,4
- <b>Autonomo</b>	2,9	4,6
Imprenditore / libero professionista	-	2,6
lavoratore in proprio	4,2	6,0
<b>Non occupato</b>	<b>6,6</b>	<b>8,2</b>
Ritirato dal lavoro	5,4	5,8
In cerca di occupazione	15,5	23,6
In altra condizione	8,4	11,3

Fonte: Istat

**Tavola 19 - Incidenza di povertà relativa per ripartizione geografica  
- Anni 2011-2012 (valori percentuali)**

	Italia	Nord	Centro	Mezzogiorno
2011	11,1	4,9	6,4	23,3
2012	12,7	6,2	7,1	26,2

Fonte: Istat

**Tavola 20 - Indicatori di povertà relativa per ripartizione geografica - Anni 2011-2012 (migliaia di unità e valori percentuali)**

	Nord		Centro		Mezzogiorno		Italia	
	2011	2012	2011	2012	2011	2012	2011	2012
Migliaia di unità								
Famiglie povere	601	760	318	358	1.863	2.114	2.782	3.232
Famiglie residenti	12.163	12.267	4.988	5.037	8.014	8.080	25.165	25.384
Persone povere	1.634	2.157	936	1.121	5.603	6.284	8.173	9.563
Persone residenti	27.578	27.693	11.885	11.947	20.824	20.810	60.287	60.450
Composizione percentuale								
Famiglie povere	21,6	23,5	11,4	11,1	67,0	65,4	100,0	100,0
Famiglie residenti	48,3	48,3	19,8	19,8	31,8	31,8	100,0	100,0
Persone povere	20,0	22,6	11,4	11,7	68,6	65,7	100,0	100,0
Persone residenti	45,7	45,8	19,7	19,8	34,5	34,4	100,0	100,0
Incidenza della povertà (%)								
Famiglie	4,9	6,2	6,4	7,1	23,3	26,2	11,1	12,7
Persone	5,9	7,8	7,9	9,4	26,9	30,2	13,6	15,8
Intensità della povertà (%)								
Famiglie	18,2	16,7	20,0	18,3	22,3	21,4	21,1	19,9

Fonte: Istat

**Tavola 21 - Incidenza di povertà relativa per ampiezza, tipologia familiare, numero di figli minori e di anziani presenti in famiglia - Anni 2011-2012 (valori percentuali)**

	Nord		Centro		Mezzogiorno		Italia	
	2011	2012	2011	2012	2011	2012	2011	2012
<b>Ampiezza della famiglia</b>								
1 componente	3,2	3,4	3,3	3,1	16,2	15,6	6,7	6,8
2 componenti	4,6	5,6	5,9	5,5	20,1	24,5	9,4	10,8
3 componenti	5,9	7,9	7,1	9,4	22,8	30,8	11,7	15,9
4 componenti	6,2	8,9	8,0	10,1	28,7	31,8	15,6	18,1
5 o più componenti	12,9	17,4	19,5	23,7	45,2	42,9	28,5	30,2
<b>Tipologia familiare</b>								
persona sola con meno di 65 anni	1,2	2,6	-	-	10,6	11,7	3,6	4,9
persona sola con 65 anni e più	5,4	4,2	5,8	3,4	21,1	18,9	10,1	8,6
coppia con p.r. (a) con meno di 65 anni	2,0	3,8	-	-	12,1	18,1	4,6	7,0
coppia con p.r. (a) con 65 anni e più	5,9	5,4	6,8	6,1	23,2	27,8	11,3	11,9
coppia con 1 figlio	4,8	7,4	7,3	8,2	20,5	31,3	10,4	15,4
coppia con 2 figli	5,7	8,4	7,0	8,8	27,5	30,9	14,8	17,4
coppia con 3 o più figli	10,0	13,6	17,9	21,6	43,0	43,3	27,2	29,8
monogenitore	7,8	7,8	6,8	10,0	24,3	27,6	13,2	14,8
altre tipologie	11,9	16,3	13,8	17,2	42,6	34,3	22,0	22,3
<b>Famiglie con figli minori</b>								
con 1 figlio minore	5,8	7,6	8,3	7,1	26,0	32,7	13,5	15,7
con 2 figli minori	7,3	10,9	8,5	12,3	30,5	34,3	16,2	20,1
con 3 o più figli minori	12,4	17,4	-	-	50,6	40,2	27,8	28,5
almeno 1 figlio minore	6,8	9,5	9,0	10,3	29,7	33,9	15,6	18,3
<b>Famiglie con anziani</b>								
con 1 anziano	5,9	5,2	7,2	6,8	22,1	21,9	11,2	10,8
con 2 o più anziani	7,4	7,2	9,0	8,0	27,6	32,6	14,3	15,4
con almeno 1 anziano	6,4	5,8	7,8	7,2	24,0	25,4	12,2	12,3

Fonte: Istat

**Tavola 22 - Incidenza di povertà assoluta per condizione e posizione professionale della persona di riferimento - Anni 2011-2012 (valori percentuali)**

CONDIZIONE E POSIZIONE PROFESSIONALE	Nord		Centro		Mezzogiorno		Italia	
	2011	2012	2011	2012	2011	2012	2011	2012
<b>Occupato</b>	<b>3,9</b>	<b>5,5</b>	<b>5,2</b>	<b>5,6</b>	<b>20,0</b>	<b>23,4</b>	<b>9,1</b>	<b>10,8</b>
- <b>Dipendente</b>	<b>4,2</b>	<b>5,7</b>	<b>5,2</b>	<b>6,2</b>	<b>20,6</b>	<b>24,1</b>	<b>9,4</b>	<b>11,3</b>
dirigente / impiegato	1,8	2,2	1,9	-	11,1	16,4	4,4	6,5
operaio o assimilato	7,3	9,6	9,8	10,8	30,0	32,3	15,4	16,9
- <b>Autonomo</b>	<b>2,9</b>	<b>4,8</b>	<b>5,4</b>	<b>3,6</b>	<b>17,6</b>	<b>20,7</b>	<b>7,9</b>	<b>9,0</b>
Imprenditore / libero professionista	-	-	-	-	7,0	11,8	3,4	4,9
lavoratore in proprio	3,8	6,6	7,4	-	23,8	25,6	11,2	11,9
<b>Non occupato</b>	<b>6,1</b>	<b>7,0</b>	<b>7,7</b>	<b>8,9</b>	<b>26,5</b>	<b>28,7</b>	<b>13,3</b>	<b>14,8</b>
Ritirato dal lavoro	5,5	5,8	6,7	7,4	23,5	25,4	11,0	12,0
In cerca di occupazione	11,7	22,3	18,8	17,2	42,5	49,7	27,8	35,6
In altra condizione	8,2	7,7	7,9	12,7	28,5	26,9	17,6	17,6

Fonte: Istat

**Tavola 23 - Persone appartenenti a famiglie in condizioni di grave deprivazione materiale per ripartizione geografica e caratteristiche della famiglia - Anni 2007-2013 (per 100 persone con le stesse caratteristiche)**

	2007	2008	2009	2010	2011	2012	2013
<b>AREA GEOGRAFICA</b>							
Nord	3,3	3,3	4,0	3,7	6,3	8,3	7,3
Centro	5,2	5,6	5,2	5,4	7,4	10,1	7,5
Mezzogiorno	12,3	14,1	12,0	12,1	19,7	25,2	22,3
<b>N. COMPONENTI LA FAMIGLIA</b>							
Un componente	8,8	8,9	7,7	8,4	14,0	16,9	13,8
Due componenti	5,5	5,7	5,6	6,1	9,3	12,1	10,5
Tre componenti	5,7	5,6	6,3	5,7	10,1	12,4	10,5
Quattro componenti	6,0	7,0	6,2	6,4	9,7	13,7	12,7
Cinque componenti e oltre	11,9	15,2	12,7	11,2	17,9	22,9	18,4
<b>ANZIANI IN FAMIGLIA</b>							
Nessun anziano	6,8	7,6	7,5	7,1	11,1	14,9	13,1
Almeno un anziano	6,8	7,4	5,9	6,6	11,2	13,5	10,8
- Solo anziani	6,0	6,3	5,5	6,3	11,1	13,2	10,8
- Anziani e non anziani	7,5	8,4	6,3	6,9	11,4	13,8	10,8
<b>MINORI IN FAMIGLIA</b>							
Nessun minore	6,1	6,5	6,2	6,3	10,4	13,2	11,6
Almeno un minore	7,8	8,9	8,2	7,8	12,1	16,3	13,6
- Un minore	6,7	7,3	7,3	7,2	11,3	14,0	12,8
- Due minori e oltre	8,8	10,4	9,0	8,4	12,8	18,4	14,4
<b>TIPOLOGIA FAMILIARE</b>							
Persone sole	8,8	8,9	7,7	8,4	14,0	16,9	13,8
Coppie senza figli	4,3	4,3	4,1	4,9	8,5	9,5	8,6
Coppie con figli minori	6,4	7,5	6,9	6,8	11,0	14,9	13,0
Coppie con figli adulti	4,6	5,9	6,1	5,2	8,5	12,1	11,2
Monogenitori con figli minori	15,9	15,2	15,2	15,9	18,1	23,7	17,6
Monogenitori con figli adulti	10,3	9,7	9,1	8,0	14,7	18,5	15,6
Altra tipologia	13,6	15,4	12,2	11,0	16,3	22,1	16,4
<b>SESSO PR</b>							
Maschio	5,7	6,7	6,3	6,2	10,1	13,7	12,2
Femmina	10,8	10,2	9,4	9,4	14,4	17,0	13,2
<b>ETA' PR</b>							
Fino a 35 anni	8,3	11,0	7,9	8,2	15,4	18,6	12,8
35-44 anni	6,8	7,7	7,8	7,8	10,9	16,9	14,9
45-54 anni	6,4	7,2	7,6	6,7	11,0	12,7	12,6
55-64 anni	6,4	5,6	6,1	5,7	9,4	13,4	11,8
65 anni e oltre	6,9	7,5	6,2	6,7	11,2	13,4	10,7
<b>TITOLO DI STUDIO PERSONA DI RIFERIMENTO</b>							
Fino alla licenza media inferiore	9,2	10,4	9,7	9,5	15,6	20,6	17,1
Diploma	4,2	3,8	4,2	4,4	6,5	8,8	9,0
Laurea/Post-laurea	1,2	2,9	1,4	1,5	2,7	2,7	2,5
<b>CONDIZIONE PROFESSIONALE PERSONA DI RIFERIMENTO</b>							
Occupato full-time	4,6	5,4	4,9	4,5	7,5	10,7	8,7
Occupato part-time	13,9	15,9	14,0	15,8	20,8	22,2	20,4
Disoccupato/in cerca di prima occupazione	25,0	27,5	27,3	27,7	33,7	41,4	39,0
In altra condizione	16,5	15,8	13,8	13,9	18,6	25,8	19,9
Ritirato dal lavoro	4,9	5,3	4,8	4,9	9,1	10,9	8,7
<b>TOTALE</b>	<b>6,8</b>	<b>7,5</b>	<b>7,0</b>	<b>6,9</b>	<b>11,2</b>	<b>14,5</b>	<b>12,5</b>

Fonte: Istat

**Tavola 24 - Persone appartenenti a famiglie in condizioni di grave deprivazione materiale per sintomo e ripartizione geografica - Anni 2007-2013  
per 100 persone della stessa ripartizione geografica**

	2007	2008	2009	2010	2011	2012	2013
In condizione di grave deprivazione materiale	6,8	7,5	7,0	6,9	11,1	14,5	12,5
In arretrato con i pagamenti	12,5	15,8	13,1	12,8	14,1	13,6	14,3
Incapace di far fronte a spese impreviste	32,0	31,6	33,1	33,3	38,6	42,5	40,5
Non può permettersi una settimana di ferie all'anno	39,1	39,8	41,0	39,8	46,7	50,8	51,1
Non può permettersi un pasto proteico almeno una volta ogni due giorni	6,2	7,5	6,2	6,7	12,4	16,8	14,3
Non può permettersi di riscaldare adeguatamente l'abitazione	10,4	11,3	10,6	11,2	18,0	21,2	19,2
Non può permettersi beni durevoli	3,8	4,0	3,3	3,2	3,1	2,0	2,1

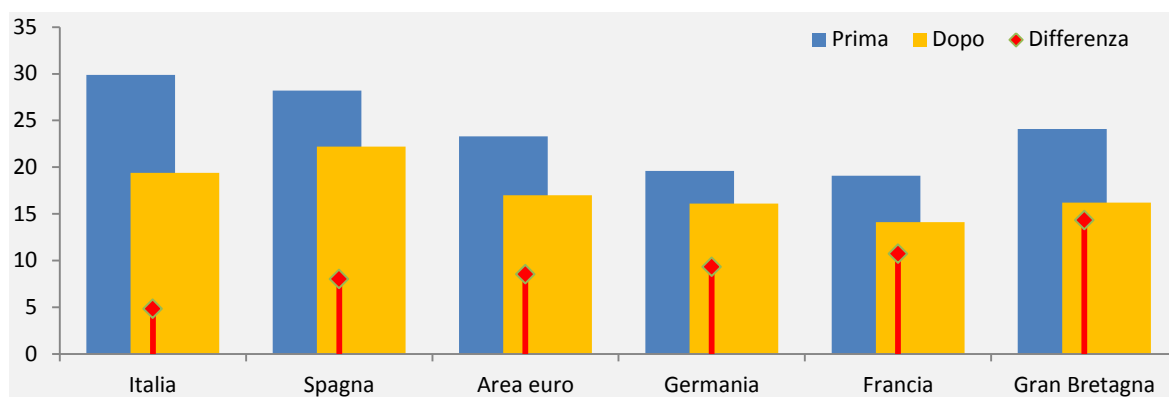
Fonte: Istat

**Tavola 25 - Persone appartenenti a famiglie con difficoltà a sostenere alcune spese - Anni 2007-2013**

	2007	2008	2009	2010	2011	2012	2013
Non aveva soldi per il cibo	5,6	5,7	5,8	5,5	9,2	8,0	9,0
Non aveva soldi per le spese di cure mediche	11,0	11,0	11,0	10,9	10,7	11,3	13,3
Non aveva soldi per le spese scolastiche	6,1	6,6	6,6	6,1	6,0	6,7	6,6
Non aveva soldi per i trasporti	8,4	9,5	9,9	9,4	8,6	10,4	11,5

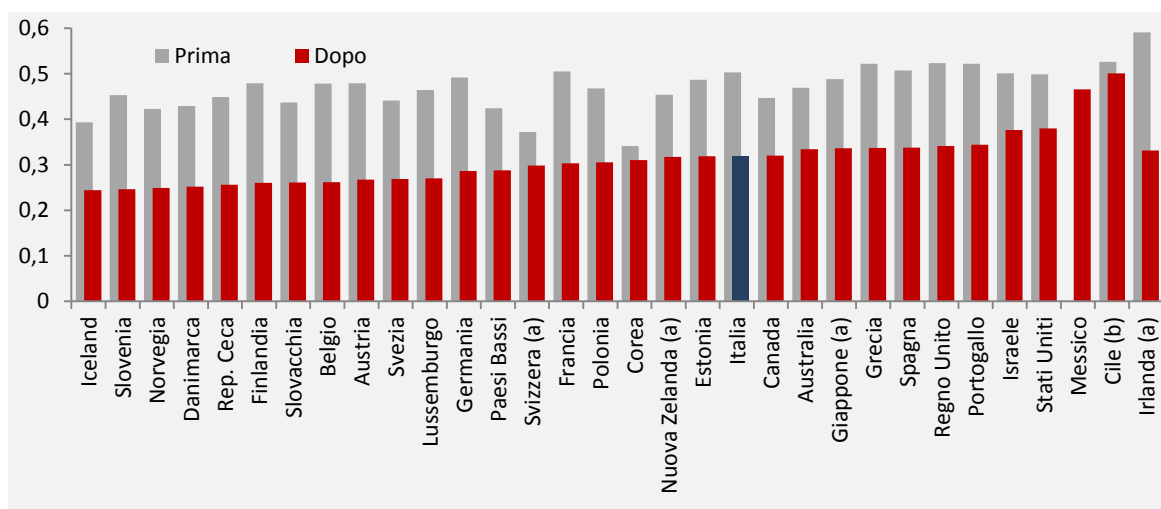
Fonte: Istat

**Figura 38 - Popolazione in famiglie a rischio di povertà o esclusione prima e dopo i trasferimenti sociali – Anno 2012 (valori percentuali)**



Fonte: Eurostat

**Figura 39 - Indice di Gini prima e dopo tasse e trasferimenti – Anno 2010 (incidenza sul totale dipendenti)**

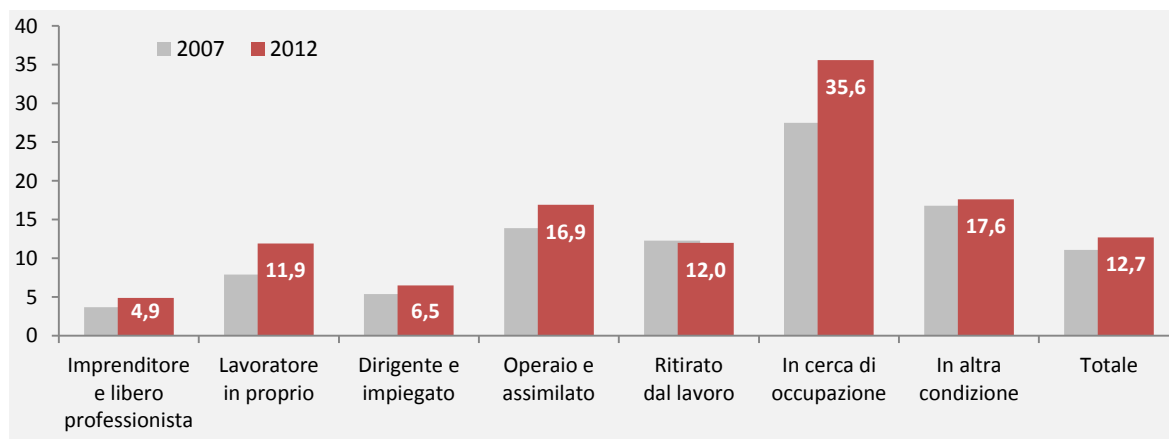


Fonte: Ocse

(a) 2009.

(b) 2011.

**Figura 40 - Incidenza di povertà relativa delle famiglie per condizione professionale della person di riferimento – Anni 2007 e 2012 (valori percentuali)**



Fonte: Istat

**Tavola 26 - Rapporti caratteristici del conto economico consolidato delle amministrazioni pubbliche (b)**

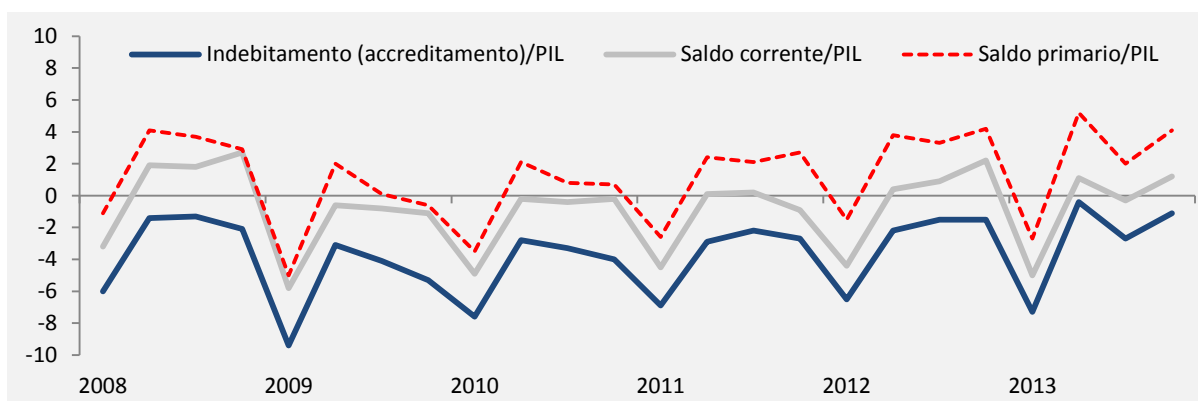
	2010	2011	2012 (a)	2013 (a)
Indebitamento netto / Pil	-4,5	-3,7	-3	-3
Saldo primario / Pil	0,1	1,2	2,5	2,2
Pressione fiscale	42,6	42,5	44	43,8
Entrate correnti / Pil	46,3	45,9	47,7	47,6
Entrate totali / Pil	46,7	46,5	48,1	48,2
Uscite correnti / Pil	47,8	47,2	48	48,5
Uscite totali al netto interessi / Pil	46,6	45,3	45,6	46
Uscite totali / Pil	51,2	50,3	51,1	51,2

Fonte: Istat

a) Dati provvisori

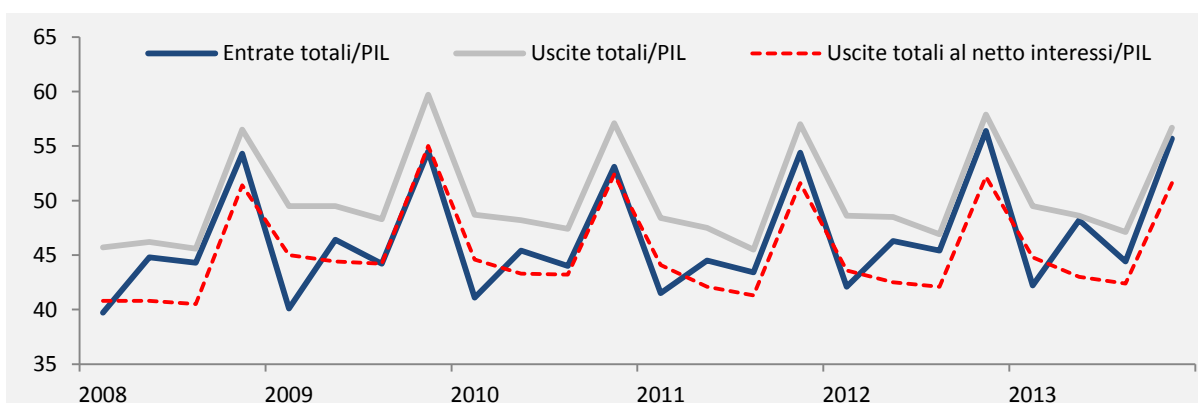
b) Le possibili differenze nelle diverse modalità di calcolo dello stesso "rapporto caratteristico" sono dovute agli arrotondamenti

**Figura 41 - Saldi di finanza pubblica – I trimestre 2008-IV trimestre 2013 (valori percentuali sul Pil)**



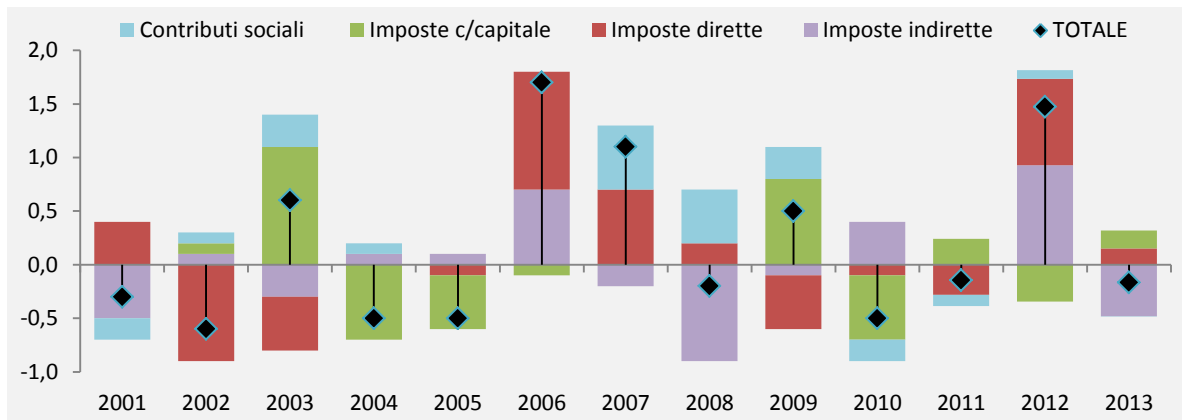
Fonte: Istat

**Figura 42 - Entrate ed uscite delle amministrazioni pubbliche – I trimestre 2008-IV trimestre 2013 (valori percentuali)**



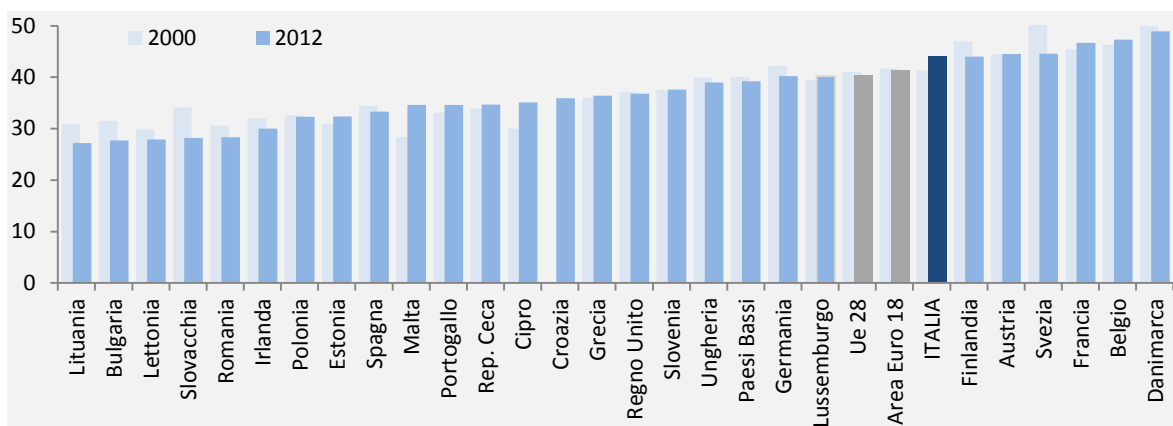
Fonte: Istat

**Figura 43 - Pressione fiscale in Italia per componente - Anni 2001-2013 (variazioni annuali in punti percentuali di Pil)**



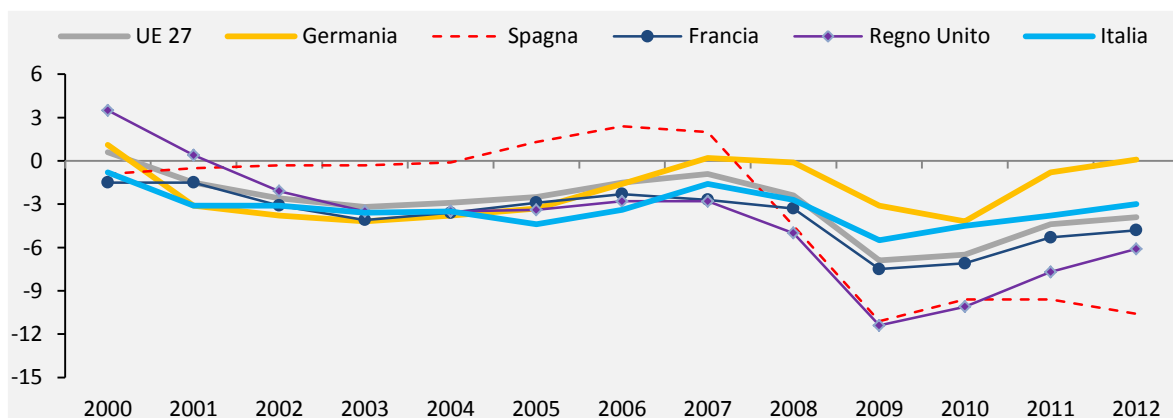
Fonte: Istat, Conti economici nazionali

**Figura 44 - Pressione fiscale nei paesi Ue - Anni 2000 e 2012 (in percentuale del Pil)**



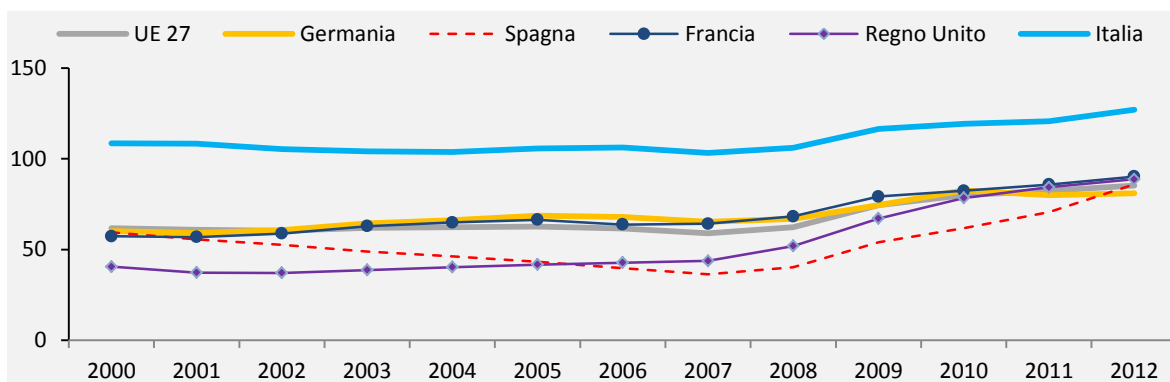
Fonte: Commissione europea

**Figura 45 - Rapporto deficit/Pil per le principali economie europee - Anni 2000-2012**



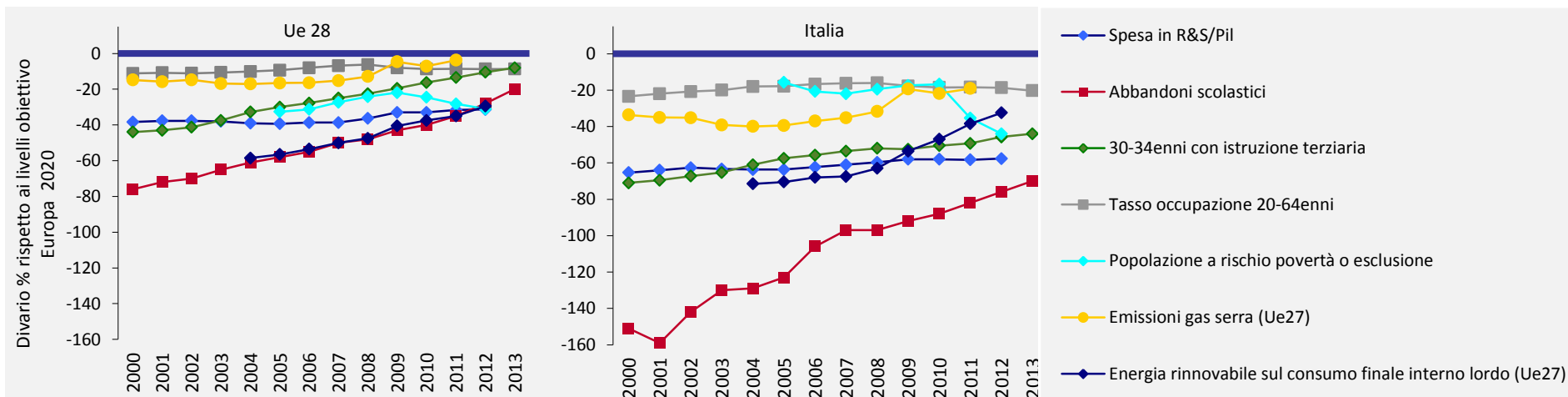
Fonte: Eurostat

**Figura 46 - Rapporto debito/Pil per le principali economie europee – Anni 2000-2012**



Fonte: Istat, Conti economici nazionali

**Figura 47 - Indicatori per il monitoraggio della strategia Europa 2020 - Anni 2000-2013 e 2020**



Fonte: Elaborazione Istat su dati Eurostat



**Tavola 27 - Risultati aggregati delle microsimulazioni su Irpef netta e detrazioni**  
(milioni di euro)

	Scenario base	Simulazione	Differenza
Irpef netta	103.214	91.897	-11,317
Detrazioni spettanti	20.838	34.823	13.985
Detrazioni incapienti (a)	1.673	4.077	2.404

Fonte: Istat

(a) Le detrazioni che eccedono l'imposta lorda non vengono percepite

**Tavola 28 - Effetti delle nuove detrazioni per i beneficiari, per quinti di reddito equivalente della famiglia di appartenenza e tipologia familiare**

	Beneficio medio	Beneficio (in % del reddito della famiglia di appartenenza)	Beneficio totale (ripartizione fra i quinti)	Beneficiari (migliaia)	Beneficiari (%)
<b>Quinti di reddito</b>					
Primo (redditi più bassi)	714	3,4%	9,5%	1.496	12,3%
Secondo	796	2,7%	18,6%	2.657	21,8%
Terzo	768	2,0%	23,8%	3.514	28,8%
Quarto	696	1,5%	29,2%	4.758	39,0%
Quinto (redditi più alti)	451	0,7%	19,2%	4.818	39,5%
<b>Totale</b>	<b>659</b>	<b>1,4%</b>	<b>100,0%</b>	<b>17.243</b>	<b>28,3%</b>
<b>Tipologia familiare</b>					
Singles	635	2,5%	12,3%	2.194	27,7%
Coppie senza figli	638	1,4%	13,6%	2.418	22,3%
Coppie con almeno un minore	647	1,4%	35,6%	6.266	28,3%
Coppie con figli tutti adulti	679	1,2%	24,2%	4.031	33,9%
Monogenitori con almeno un minore	649	2,1%	2,8%	489	21,7%
Monogenitori con figli tutti adulti	696	1,6%	7,4%	1.198	35,4%
Altra tipologia	757	1,5%	4,3%	647	26,3%
<b>Totale</b>	<b>696</b>	<b>1,6%</b>	<b>100,0%</b>	<b>17.243</b>	<b>28,3%</b>
<b>Tipologia familiare (famiglie con figli)</b>					
Coppie con un minore	667	1,4%	29,7%	3.553	34,0%
Coppie con due minori	636	1,3%	19,4%	2.431	25,1%
Coppie con tre o più minori	496	1,0%	1,8%	282	13,9%
Coppie con figli adulti	679	1,2%	34,6%	4.031	33,9%
Monogenitori con un minore	643	2,1%	3,2%	396	26,5%
Monogenitori con due minori	682	2,2%	0,8%	89	13,7%
Monogenitori con tre o più minori	412	1,1%	0,0%	4	3,4%
Monogenitori con figli tutti adulti	696	1,6%	10,5%	1.198	35,4%
<b>Totale (famiglie con figli)</b>	<b>663</b>	<b>1,3%</b>	<b>100,0%</b>	<b>11.984</b>	<b>30,2%</b>

Fonte: Istat

**Tavola 29 - Effetti delle nuove detrazioni sugli indici di concentrazione del reddito, di progressività e di redistribuzione**

	Vigente	Ipotesi di simulazione
<b>Indici di concentrazione</b>		
Pre-tax Gini	0,3525	0,3525
Post-tax Gini	0,3062	0,3041
<b>Indici di progressività</b>		
Kakwani	0,1433	0,1518
Suits	0,1556	0,1665
<b>Indici di redistribuzione</b>		
Reynolds-Smolensky	0,0463	0,0485
Musgrave-Thin	1,0715	1,0749

Fonte: Istat

**Tavola 30 - Percentuale di individui a rischio di povertà prima e dopo l'intervento per ripartizione geografica**

RIPARTIZIONI GEOGRAFICHE	Prima	Dopo	Differenza
Nord-ovest	11,5	10,9	-0,6
Nord-est	9,9	9,3	-0,6
Centro	13,3	12,6	-0,7
Sud	30,7	29,0	-1,7
Isole	33,3	32,2	-1,1
Italia	18,4	17,5	-0,9

Fonte: Istat

**Tavola 31 - Effetti distributivi del taglio dell'IRAP: imprese beneficiarie e variazione percentuale del debito d'imposta IRAP al netto della deducibilità dall'IRES (valori assoluti e percentuali)**

	Società (v.a.)	Beneficiari		Risparmio IRAP netto (%)
		v.a.	%	
<b>Totale</b>	860.330	621.177	72,2	9,2
<b>Settore:</b>				
Industria estr. e manifatturiera	134.109	109.429	81,6	9,1
Energia, gas, acqua, rifiuti	14.592	9.464	64,9	9,6
Costruzioni	157.251	107.075	68,1	8,9
Commercio	186.210	137.372	73,8	9,0
Altri servizi	368.168	257.837	70,0	9,2
<b>Classe di fatturato:</b>				
Minore di 1	38.908	1.715	4,4	9,9
Tra 1 e 500.000	511.420	326.636	63,9	9,3
Tra 500.000 e 2 milioni	187.143	175.024	93,5	9,0
Tra 2 e 10 milioni	93.140	89.292	95,9	8,9
Tra 10 e 50 milioni	23.644	22.760	96,3	9,0
Maggiore di 50 milioni	6.075	5.750	94,7	9,4
<b>Ripartizione geografica:</b>				
Nord-ovest	253.432	191.578	75,6	9,2
Nord-est	178.603	135.298	75,8	9,1
Centro	215.603	152.264	70,6	9,3
Mezzogiorno	212.692	142.037	66,8	9,0
<b>Struttura proprietaria:</b>				
impresa singola	696.640	497.417	71,4	8,9
impresa in gruppo naz.	137.285	102.183	74,4	9,0
Consolidato nazionale	18.172	14.440	79,5	9,6
Controllata estera	6.479	5.502	84,9	8,9
Multinazionale	1.754	1.635	93,2	8,9