

Allegato statistico

Audizione dell'Istituto nazionale di statistica

Dott. Emanuele Baldacci

**Direttore del Dipartimento per l'integrazione, la qualità e lo sviluppo delle
reti di produzione e ricerca**

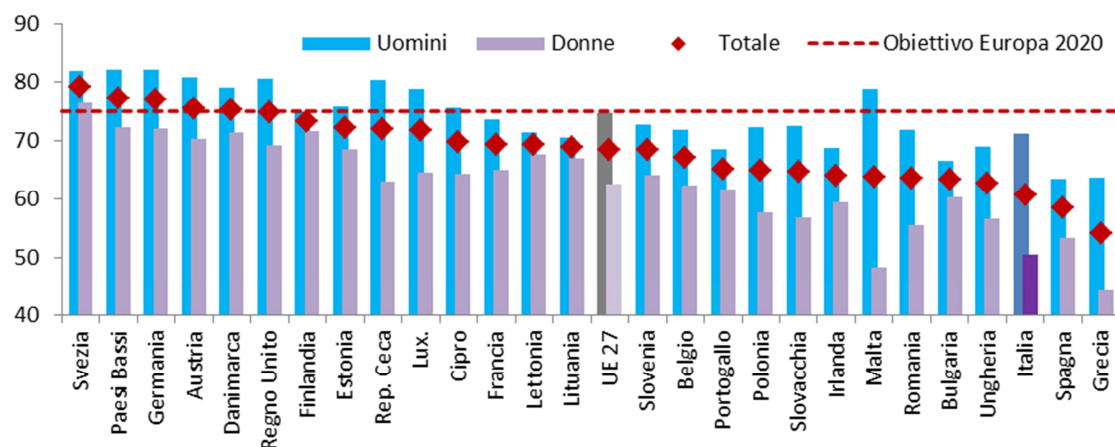
Dott.ssa L. L. Sabbadini

Direttore del Dipartimento per le statistiche sociali ed ambientali

**Commissione "Lavoro Pubblico e Privato"
Camera dei Deputati**

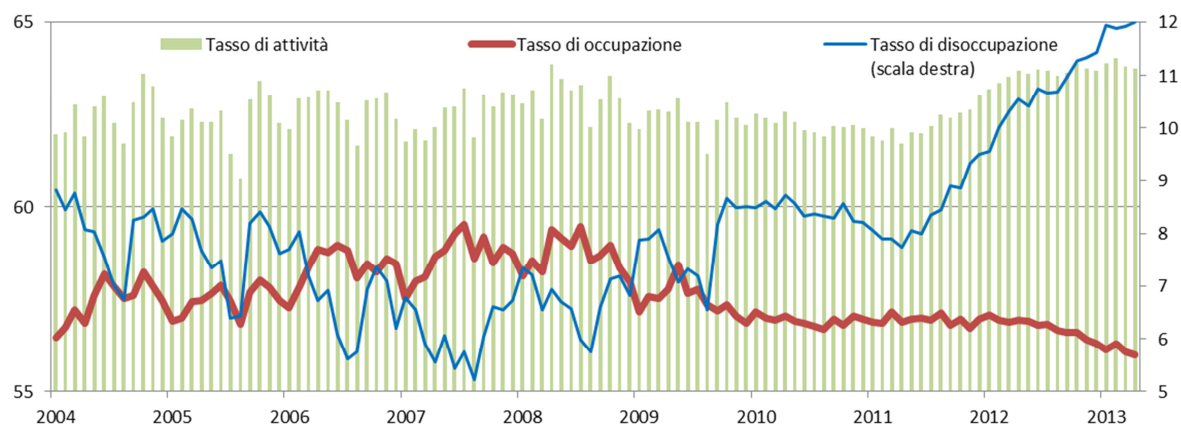
Roma, 27 giugno 2013

Figura 1 - Tasso di occupazione della popolazione di 20-64 anni per sesso nei paesi Ue – T4:2012 (valori percentuali)



Fonte: Eurostat

Figura 2 – Principali indicatori del mercato del lavoro – Gennaio 2004–Aprile 2013 (valori percentuali)



Fonte: Istat, Rilevazione sulle forze di lavoro

Tavola 1 – Principali indicatori trimestrali del mercato del lavoro per sesso – Anni 2008-2013 (valori percentuali)

		Tasso di attività			Tasso di occupazione			Tasso di disoccupazione		
		Maschi	Femmine	Totale	Maschi	Femmine	Totale	Maschi	Femmine	Totale
2008	II	74,9	52,1	63,5	70,8	47,5	59,2	5,4	8,7	6,7
	III	74,4	51,3	62,8	70,7	47,2	59,0	4,9	7,9	6,1
	IV	74,4	51,6	63,0	69,8	47,2	58,5	6,0	8,6	7,1
2009	I	73,6	51,3	62,4	68,5	46,3	57,4	6,8	9,5	7,9
	II	73,8	51,5	62,6	69,0	46,9	57,9	6,3	8,8	7,3
	III	73,7	50,5	62,1	68,9	46,1	57,5	6,4	8,6	7,3
	IV	73,7	51,4	62,5	68,1	46,1	57,1	7,4	10,2	8,6
2010	I	73,6	51,2	62,4	67,6	45,7	56,6	8,1	10,5	9,1
	II	73,6	51,4	62,5	68,0	46,5	57,2	7,6	9,4	8,3
	III	72,7	50,2	61,4	67,6	45,8	56,7	6,8	8,7	7,6
	IV	73,4	51,7	62,5	67,6	46,5	57,0	7,8	10,0	8,7
2011	I	73,1	51,4	62,2	67,2	46,4	56,8	7,9	9,6	8,6
	II	73,0	51,4	62,1	67,8	46,7	57,3	6,9	9,0	7,8
	III	72,8	50,6	61,7	67,8	46,1	56,9	6,7	9,0	7,6
	IV	73,5	52,5	63,0	67,0	46,8	56,9	8,7	10,8	9,6
2012	I	73,8	53,4	63,6	66,2	46,9	56,5	10,0	12,2	10,9
	II	74,2	53,7	63,9	66,8	47,5	57,1	9,8	11,4	10,5
	III	73,6	52,7	63,1	67,0	46,9	56,9	8,8	11,0	9,8
	IV	74,1	54,1	64,1	66,1	47,1	56,6	10,7	12,8	11,6
2013	I	73,6	54,1	63,8	64,6	46,5	55,5	11,9	13,9	12,8

Fonte: Istat, Rilevazione sulle forze di lavoro

Tavola 2 - Occupati per ripartizione geografica - dati destagionalizzati (migliaia di unità e variazioni congiunturali percentuali)

Periodo	Totale		Nord		Centro		Mezzogiorno		
	V.a.	t/t	V.a.	t/t	V.a.	t/t	V.	t/t	
2010	I	22.905	-0,1	11.868	-0,1	4.832	-0,2	6.205	-0,1
	II	22.884	-0,1	11.842	-0,2	4.836	0,1	6.206	0,0
	III	22.857	-0,1	11.845	0,0	4.829	-0,1	6.183	-0,4
	IV	22.923	0,3	11.859	0,1	4.845	0,3	6.220	0,6
2011	I	22.954	0,1	11.898	0,3	4.842	-0,1	6.215	-0,1
	II	22.971	0,1	11.913	0,1	4.835	-0,2	6.223	0,1
	III	22.977	0,0	11.922	0,1	4.832	0,0	6.223	0,0
	IV	22.957	-0,1	11.934	0,1	4.807	-0,5	6.216	-0,1
2012	I	22.977	0,1	11.930	0,0	4.826	0,4	6.221	0,1
	II	22.943	-0,2	11.915	-0,1	4.824	0,0	6.204	-0,3
	III	22.869	-0,3	11.884	-0,3	4.814	-0,2	6.170	-0,5
	IV	22.758	-0,5	11.846	-0,3	4.797	-0,4	6.116	-0,9
2013	I	22.648	-0,5	11.816	-0,3	4.774	-0,5	6.058	-1,0

Fonte: Istat, Rilevazione sulle forze di lavoro

Tavola 3 - Occupati per settore di attività economica - dati destagionalizzati (migliaia di unità e variazioni congiunturali percentuali)

Periodo	Totale		Agricoltura		Industria in senso stretto		Costruzioni		Servizi		
	V.a.	t/t	V.a.	t/t	V.a.	t/t	V.a.	t/t	V.a.	t/t	
2010	I	22.905	-0,1	853	0,2	4.665	-1,0	1.982	0,0	15.406	0,1
	II	22.884	-0,1	874	2,5	4.630	-0,7	1.957	-1,2	15.422	0,1
	III	22.857	-0,1	854	-2,3	4.647	0,4	1.935	-1,1	15.421	0,0
	IV	22.923	0,3	865	1,2	4.637	-0,2	1.928	-0,4	15.494	0,5
2011	I	22.954	0,1	860	-0,5	4.678	0,9	1.876	-2,7	15.540	0,3
	II	22.971	0,1	844	-1,8	4.676	0,0	1.884	0,4	15.566	0,2
	III	22.977	0,0	863	2,2	4.672	-0,1	1.846	-2,1	15.597	0,2
	IV	22.957	-0,1	852	-1,3	4.673	0,0	1.800	-2,5	15.633	0,2
2012	I	22.977	0,1	855	0,4	4.667	-0,1	1.800	0,0	15.655	0,1
	II	22.943	-0,2	862	0,8	4.617	-1,1	1.782	-1,0	15.681	0,2
	III	22.869	-0,3	847	-1,7	4.604	-0,3	1.726	-3,1	15.691	0,1
	IV	22.758	-0,5	839	-1,0	4.584	-0,4	1.681	-2,6	15.653	-0,2
2013	I	22.648	-0,5	830	-1,0	4.571	-0,3	1.620	-3,7	15.627	-0,2

Fonte: Istat, Rilevazione sulle forze di lavoro

Tavola 4a - Occupati e tasso di occupazione 15-29 anni per sesso, ripartizione geografica e titolo di studio - Anno 2012 (valori assoluti in migliaia, variazioni assolute in migliaia e percentuali)

CARATTERISTICHE	Occupati					Tasso di occupazione		
	2012	Variazioni assolute		Variazioni %		2012	Variazioni in p.p.	
		2012/2011	2012/2008	2012/2011	2012/2008		2012/2011	2012/2008
MASCHI								
RIPARTIZIONI GEOGRAFICHE								
Nord	907	-46	-202	-4,8	-18,2	45,7	-2,3	-10,0
Centro	344	-19	-77	-5,2	-18,2	38,5	-2,1	-8,3
Mezzogiorno	533	-21	-166	-3,8	-23,8	27,7	-0,7	-6,9
TITOLO DI STUDIO								
Fino alla licenza media	565	-36	-237	-5,9	-29,5	25,5	-1,3	-8,7
Diploma	1.037	-49	-183	-4,5	-15,0	46,9	-2,1	-8,8
Laurea	182	-1	-25	-0,5	-12,1	48,6	-1,4	-7,0
Totale	1.784	-86	-445	-4,6	-20,0	37,1	-1,6	-8,3
FEMMINE								
RIPARTIZIONI GEOGRAFICHE								
Nord	710	-22	-135	-3,0	-16,0	37,1	-1,1	-6,9
Centro	256	-12	-61	-4,4	-19,3	29,7	-1,2	-6,4
Mezzogiorno	319	-13	-86	-3,9	-21	17,2	-0,4	-3,5
TITOLO DI STUDIO								
Fino alla licenza media	247	-13	-99	-5,2	-28,6	13,2	-0,3	-4,1
Diploma	747	-47	-162	-5,9	-17,8	34,6	-1,8	-7,1
Laurea	292	13	-21	4,8	-6,8	47,6	-0,6	-5,7
Totale	1.285	-47	-283	-3,5	-18,0	27,7	-0,8	-5,2
TOTALE								
RIPARTIZIONI GEOGRAFICHE								
Nord	1.617	-68	-337	-4,0	-17,2	41,5	-1,7	-8,5
Centro	600	-31	-138	-4,9	-18,7	34,2	-1,6	-7,3
Mezzogiorno	852	-34	-252	-3,8	-22,9	22,5	-0,6	-5,2
TITOLO DI STUDIO								
Fino alla licenza media	812	-49	-336	-5,7	-29,3	19,9	-0,8	-6,5
Diploma	1.784	-96	-345	-5,1	-16,2	40,8	-2,0	-7,9
Laurea	474	12	-46	2,7	-8,9	48,0	-0,9	-6,2
TOTALE	3.069	-132	-727	-4,1	-19,2	32,5	-1,2	-6,7

Fonte: Istat, Rilevazione sulle forze di lavoro

Tavola 4b - Occupati e tasso di occupazione 15-24 anni per sesso, ripartizione geografica e titolo di studio - Anno 2012 (valori assoluti in migliaia, variazioni assolute in migliaia e percentuali)

CARATTERISTICHE	Occupati					Tasso di occupazione		
	2012	Variazioni assolute		Variazioni %		2012	Variazioni in p.p.	
		2012/2011	2012/2008	2012/2011	2012/2008		2012/2011	2012/2008
MASCHI								
RIPARTIZIONI GEOGRAFICHE								
Nord	348	-21	-107	-5,6	-23,5	27,4	-1,9	-9,8
Centro	126	-9	-37	-6,7	-22,9	22,1	-1,6	-7,1
Mezzogiorno	206	-7	-80	-3,3	-28,0	16,3	-0,3	-5,3
TITOLO DI STUDIO								
Fino alla licenza media	232	-26	-128	-10,1	-35,6	13,6	-1,2	-6,9
Diploma	430	-12	-93	-2,8	-17,8	32,8	-1,7	-8,8
Laurea	16	2	-2	14,4	-12,0	22,6	2,4	-0,8
Totale	679	-37	-224	-5,1	-24,8	21,9	-1,1	-7,2
FEMMINE								
RIPARTIZIONI GEOGRAFICHE								
Nord	242	-10	-68	-3,9	-21,9	20,2	-1,0	-6,4
Centro	80	-5	-32	-6,0	-28,3	14,9	-0,9	-5,9
Mezzogiorno	120	-2	-33	-1,8	-21,8	9,9	0,0	-2,1
TITOLO DI STUDIO								
Fino alla licenza media	102	-8	-56	-7,1	-35,6	6,9	-0,4	-3,3
Diploma	308	-12	-67	-3,8	-17,9	23,2	-1,0	-5,9
Laurea	32	3	-9	9,2	-22,8	23,4	-0,7	-8,2
Totale	442	-17	-133	-3,7	-23,1	15,0	-0,5	-4,3
TOTALE								
RIPARTIZIONI GEOGRAFICHE								
Nord	590	-30	-175	-4,9	-22,8	23,9	-1,4	-8,1
Centro	206	-14	-69	-6,4	-25,1	18,6	-1,3	-6,5
Mezzogiorno	325	-9	-113	-2,7	-25,8	13,2	-0,2	-3,8
TITOLO DI STUDIO								
Fino alla licenza media	334	-34	-185	-9,2	-35,6	10,5	-0,8	-5,2
Diploma	739	-25	-160	-3,2	-17,8	28,0	-1,3	-7,3
Laurea	48	5	-12	10,9	-19,4	23,1	0,4	-5,4
TOTALE	1.121	-54	-357	-4,6	-24,1	18,6	-0,8	-5,8

Fonte: Istat, Rilevazione sulle forze di lavoro

Tavola 4c - Occupati e tasso di occupazione 18-29 anni per sesso, ripartizione geografica e titolo di studio - Anno 2012 (valori assoluti in migliaia, variazioni assolute in migliaia e percentuali)

CARATTERISTICHE	Occupati					Tasso di occupazione		
	2012	Variazioni assolute		Variazioni %		2012	Variazioni in p.p.	
		2012/2011	2012/2008	2012/2011	2012/2008		2012/2011	2012/2008
MASCHI								
RIPARTIZIONI GEOGRAFICHE								
Nord	904	-44	-191	-4,6	-17,5	55,9	-2,8	-11,6
Centro	342	-20	-74	-5,5	-17,8	46,7	-2,7	-10,6
Mezzogiorno	530	-21	-157	-3,8	-22,9	33,9	-0,7	-8,1
TITOLO DI STUDIO								
Fino alla licenza media	558	-34	-218	-5,8	-28,1	41,7	-1,6	-12,5
Diploma	1.036	-50	-180	-4,6	-14,8	47,1	-2,1	-8,7
Laurea	182	-1	-25	-0,5	-12,1	48,6	-1,4	-7,0
Totale	1.776	-85	-423	-4,6	-19,2	45,4	-1,8	-9,8
FEMMINE								
RIPARTIZIONI GEOGRAFICHE								
Nord	708	-21	-132	-2,9	-15,7	45,2	-1,2	-8,2
Centro	255	-11	-59	-4,1	-18,8	36,2	-1,1	-7,2
Mezzogiorno	318	-12	-84	-3,6	-20,9	20,8	-0,5	-4,4
TITOLO DI STUDIO								
Fino alla licenza media	243	-12	-93	-4,6	-27,6	23,4	0,0	-6,2
Diploma	747	-46	-162	-5,8	-17,8	34,8	-1,8	-7,1
Laurea	292	13	-21	4,8	-6,8	47,6	-0,6	-5,7
Totale	1.282	-44	-276	-3,3	-17,7	33,7	-0,8	-6,3
TOTALE								
RIPARTIZIONI GEOGRAFICHE								
Nord	1.612	-65	-324	-3,9	-16,7	50,6	-2,0	-9,9
Centro	597	-31	-133	-4,9	-18,2	41,5	-1,9	-8,8
Mezzogiorno	848	-33	-242	-3,7	-22,2	27,5	-0,6	-6,3
TITOLO DI STUDIO								
Fino alla licenza media	801	-46	-311	-5,4	-28,0	33,7	-0,7	-9,6
Diploma	1.783	-95	-341	-5,1	-16,1	41,0	-1,9	-7,8
Laurea	474	12	-46	2,7	-8,9	48,0	-0,9	-6,2
TOTALE	3.057	-129	-698	-4,1	-18,6	39,7	-1,3	-8,0

Fonte: Istat, Rilevazione sulle forze di lavoro

Tavola 4d - Occupati e tasso di occupazione 15-64 anni per sesso, ripartizione geografica e titolo di studio - Anno 2012 (valori assoluti in migliaia, variazioni assolute in migliaia e percentuali)

CARATTERISTICHE	Occupati					Tasso di occupazione		
	2012	Variazioni assolute		Variazioni %		2012	Variazioni in p.p.	
		2012/2011	2012/2008	2012/2011	2012/2008		2012/2011	2012/2008
MASCHI								
RIPARTIZIONI GEOGRAFICHE								
Nord	6.757	-66	-224	-1,0	-3,2	73,0	-0,8	-3,2
Centro	2.747	-23	-70	-0,8	-2,5	69,8	-0,8	-3,2
Mezzogiorno	3.937	-90	-330	-2,2	-7,7	56,2	-1,2	-4,9
TITOLO DI STUDIO								
Fino alla licenza media	5.355	-202	-782	-3,6	-12,7	56,8	-1,2	-4,9
Diploma	6.044	-38	65	-0,6	1,1	72,8	-1,2	-4,3
Laurea	2.041	62	94	3,1	4,8	82,1	-0,8	-2,1
Totale	13.441	-178	-623	-1,3	-4,4	66,5	-0,9	-3,8
FEMMINE								
RIPARTIZIONI GEOGRAFICHE								
Nord	5.143	34	58	0,7	1,1	57,0	0,4	-0,5
Centro	2.071	22	30	1,1	1,5	52,3	0,6	-0,4
Mezzogiorno	2.244	54	29	2,5	1,3	31,6	0,8	0,3
TITOLO DI STUDIO								
Fino alla licenza media	2.589	-12	-231	-0,5	-8,2	29,6	0,8	-0,3
Diploma	4.619	-12	134	-0,3	3,0	55,7	-0,8	-3,0
Laurea	2.251	133	214	6,3	10,5	72,3	0,1	-1,5
Totale	9.458	110	117	1,2	1,3	47,1	0,6	-0,1
TOTALE								
RIPARTIZIONI GEOGRAFICHE								
Nord	11.901	-32	-166	-0,3	-1,4	65,0	-0,2	-1,9
Centro	4.818	-1	-39	0,0	-0,8	61,0	-0,1	-1,8
Mezzogiorno	6.180	-35	-301	-0,6	-4,6	43,8	-0,2	-2,3
TITOLO DI STUDIO								
Fino alla licenza media	7.944	-214	-1014	-2,6	-11,3	43,7	-0,1	-2,5
Diploma	10.663	-50	200	-0,5	1,9	64,2	-1,0	-3,7
Laurea	4.292	195	308	4,8	7,7	76,6	-0,4	-1,9
TOTALE	22.899	-69	-506	-0,3	-2,2	56,8	-0,2	-2,0

Fonte: Istat, Rilevazione sulle forze di lavoro

Tavola 5a - Disoccupati e tasso di disoccupazione 15-29 anni per sesso, ripartizione geografica e titolo di studio - Anno 2012 (valori assoluti in migliaia, variazioni assolute in migliaia e percentuali)

CARATTERISTICHE	Disoccupati					Tasso di disoccupazione		
	2012	Variazioni assolute		Variazioni %		2012	Variazioni in p.p.	
		2012/2011	2012/2008	2012/2011	2012/2008		2012/2011	2012/2008
MASCHI								
RIPARTIZIONI GEOGRAFICHE								
Nord	179	48	94	36,1	109,8	16,5	4,4	9,4
Centro	98	19	47	24,6	90,2	22,2	4,4	11,3
Mezzogiorno	287	64	76	28,9	36,2	35,0	6,4	11,8
TITOLO DI STUDIO								
Fino alla licenza media	220	51	75	30,3	51,7	28,0	6,1	12,7
Diploma	299	67	126	28,9	72,7	22,4	4,8	9,9
Laurea	46	13	16	40,6	53,9	20,3	5,0	7,6
Totale	565	132	217	30,3	62,3	24,1	5,2	10,5
FEMMINE								
RIPARTIZIONI GEOGRAFICHE								
Nord	160	26	63	19,8	65,9	18,4	3,0	8,1
Centro	93	19	27	25,6	40,8	26,6	5,0	9,4
Mezzogiorno	219	36	44	19,6	25,2	40,7	5,2	10,6
TITOLO DI STUDIO								
Fino alla licenza media	126	13	21	11,9	19,6	33,8	3,6	10,4
Diploma	268	53	93	24,6	53,4	26,4	5,1	10,3
Laurea	78	15	21	23,7	36,0	21,0	2,6	5,6
Totale	472	81	134	20,8	39,9	26,8	4,2	9,1
TOTALE								
RIPARTIZIONI GEOGRAFICHE								
Nord	339	74	157	27,9	86,5	17,3	3,7	8,8
Centro	191	38	74	25,1	62,5	24,2	4,7	10,4
Mezzogiorno	506	100	120	24,7	31,2	37,3	5,9	11,4
TITOLO DI STUDIO								
Fino alla licenza media	346	65	96	23,0	38,2	29,9	5,2	12,0
Diploma	567	120	219	26,8	63,0	24,1	4,9	10,1
Laurea	124	28	37	29,5	42,2	20,7	3,6	6,4
TOTALE	1.037	213	351	25,8	51,3	25,2	4,8	10,0

Fonte: Istat, Rilevazione sulle forze di lavoro

Tavola 5b - Disoccupati e tasso di disoccupazione 15-24 anni per sesso, ripartizione geografica e titolo di studio - Anno 2012 (valori assoluti in migliaia, variazioni assolute in migliaia e percentuali)

CARATTERISTICHE	Disoccupati					Tasso di disoccupazione		
	2012	Variazioni assolute		Variazioni %		2012	Variazioni in p.p.	
		2012/2011	2012/2008	2012/2011	2012/2008		2012/2011	2012/2008
MASCHI								
RIPARTIZIONI GEOGRAFICHE								
Nord	119	30	65	34,4	120,1	25,4	6,1	14,8
Centro	58	9	25	18,3	74,0	31,5	4,9	14,6
Mezzogiorno	169	40	45	31,5	36,9	45,1	7,4	14,9
TITOLO DI STUDIO								
Fino alla licenza media	144	34	53	30,5	58,5	38,3	8,3	18,2
Diploma	195	45	81	29,9	70,4	31,2	5,9	13,3
Laurea	6	1	1	23,0	19,0	26,1	1,4	5,4
Totale	345	80	135	30,0	64,1	33,7	6,6	14,8
FEMMINE								
RIPARTIZIONI GEOGRAFICHE								
Nord	95	17	39	22,1	70,6	28,2	4,6	13,0
Centro	51	11	17	26,7	51,7	39,0	6,8	15,8
Mezzogiorno	119	21	20	21,3	20,2	49,9	5,2	10,6
TITOLO DI STUDIO								
Fino alla licenza media	79	10	13	14,1	19,5	43,6	5,0	14,2
Diploma	168	32	59	23,7	54,7	35,3	5,5	12,8
Laurea	18	7	5	60,7	32,9	36,6	8,4	11,5
Totale	265	49	77	22,6	40,8	37,5	5,5	12,8
TOTALE								
RIPARTIZIONI GEOGRAFICHE								
Nord	214	48	104	28,6	95,0	26,6	5,5	14,1
Centro	109	20	42	22,1	62,8	34,7	5,8	15,0
Mezzogiorno	288	61	65	27,0	29,5	46,9	6,6	13,3
TITOLO DI STUDIO								
Fino alla licenza media	223	43	66	24,2	42,1	40,0	7,2	16,8
Diploma	363	77	140	26,9	62,7	33,0	5,7	13,1
Laurea	24	8	5	49,7	29,2	33,3	6,3	9,6
TOTALE	611	129	212	26,7	53,1	35,3	6,2	14,0

Fonte: Istat, Rilevazione sulle forze di lavoro

Tavola 5c - Disoccupati e tasso di disoccupazione 18-29 anni per sesso, ripartizione geografica e titolo di studio - Anno 2012 (valori assoluti in migliaia, variazioni assolute in migliaia e percentuali)

CARATTERISTICHE	Disoccupati					Tasso di disoccupazione		
	2012	Variazioni assolute		Variazioni %		2012	Variazioni in p.p.	
		2012/2011	2012/2008	2012/2011	2012/2008		2012/2011	2012/2008
MASCHI								
RIPARTIZIONI GEOGRAFICHE								
Nord	174	46	97	36,2	125,2	16,1	4,3	9,6
Centro	96	18	46	23,4	93,3	21,9	4,2	11,3
Mezzogiorno	279	60	76	27,4	37,7	34,5	6,1	11,7
TITOLO DI STUDIO								
Fino alla licenza media	206	45	79	28,1	61,9	27,0	5,6	12,9
Diploma	297	66	125	28,6	72,3	22,3	4,7	9,9
Laurea	46	13	16	40,6	53,9	20,3	5,0	7,6
Totale	549	125	219	29,3	66,6	23,6	5,0	10,6
FEMMINE								
RIPARTIZIONI GEOGRAFICHE								
Nord	157	27	65	20,8	70,6	18,1	3,0	8,3
Centro	92	19	27	26,0	42,4	26,4	5,0	9,4
Mezzogiorno	216	35	44	19,3	25,7	40,4	5,0	10,5
TITOLO DI STUDIO								
Fino alla licenza media	119	12	23	11,7	23,4	32,9	3,4	10,6
Diploma	267	53	93	25,0	53,5	26,4	5,1	10,3
Laurea	78	15	21	23,7	36,0	21,0	2,6	5,6
Totale	464	81	136	21,1	41,6	26,6	4,2	9,2
TOTALE								
RIPARTIZIONI GEOGRAFICHE								
Nord	331	73	162	28,5	95,5	17,0	3,7	9,0
Centro	188	37	74	24,6	64,6	23,9	4,6	10,4
Mezzogiorno	495	95	121	23,7	32,2	36,8	5,6	11,3
TITOLO DI STUDIO								
Fino alla licenza media	325	58	101	21,5	45,3	28,9	4,9	12,1
Diploma	564	120	218	26,9	62,8	24,0	4,9	10,0
Laurea	124	28	37	29,5	42,2	20,7	3,6	6,4
TOTALE	1.013	205	356	25,4	54,1	24,9	4,7	10,0

Fonte: Istat, Rilevazione sulle forze di lavoro

Tavola 5d - Disoccupati e tasso di disoccupazione per sesso, ripartizione geografica e titolo di studio - Anno 2012 (valori assoluti in migliaia, variazioni assolute in migliaia e percentuali)

CARATTERISTICHE	Disoccupati					Tasso di disoccupazione		
	2012	Variazioni assolute		Variazioni%		2012	Variazioni in p.p.	
		2012/2011	2012/2008	2012/2011	2012/2008		2012/2011	2012/2008
MASCHI								
RIPARTIZIONI GEOGRAFICHE								
Nord	474	114	264	31,8	125,5	6,6	1,5	3,6
Centro	251	53	115	26,6	85,2	8,4	1,7	3,8
Mezzogiorno	744	188	269	33,7	56,7	15,9	3,8	5,9
TITOLO DI STUDIO								
Fino alla licenza media	766	180	316	30,8	70,2	12,5	3,0	5,7
Diploma	588	141	283	31,6	92,5	8,9	2,0	4,0
Laurea	115	33	50	39,9	76,7	5,3	1,3	2,1
Totale	1.469	355	649	31,8	79,0	9,9	2,3	4,3
FEMMINE								
RIPARTIZIONI GEOGRAFICHE								
Nord	481	110	203	29,6	73,1	8,6	1,8	3,4
Centro	256	56	75	27,9	41,1	11,0	2,1	2,8
Mezzogiorno	537	115	125	27,4	30,4	19,3	3,2	3,6
TITOLO DI STUDIO								
Fino alla licenza media	484	104	114	27,5	30,8	15,8	3,0	4,2
Diploma	599	135	222	29,2	59,0	11,5	2,4	3,7
Laurea	192	42	67	27,9	53,5	7,9	1,2	2,1
Totale	1.275	281	403	28,3	46,3	11,9	2,3	3,3
TOTALE								
RIPARTIZIONI GEOGRAFICHE								
Nord	956	224	467	30,7	95,7	7,4	1,7	3,5
Centro	507	109	190	27,3	60,0	9,5	1,9	3,4
Mezzogiorno	1.281	303	394	31,0	44,5	17,2	3,6	5,1
TITOLO DI STUDIO								
Fino alla licenza media	1.250	285	430	29,5	52,4	13,6	3,0	5,2
Diploma	1.187	277	505	30,4	74,0	10,0	2,2	3,9
Laurea	307	75	117	32,1	61,4	6,7	1,3	2,1
TOTALE	2.744	636	1052	30,2	62,2	10,7	2,3	4,0

Fonte: Istat, Rilevazione sulle forze di lavoro

Tavola 6a - Giovani 15-29 anni per condizione occupazionale e sesso - Anno 2012 (valori assoluti in migliaia, variazioni assolute in migliaia e percentuali)

CARATTERISTICHE	Valori assoluti					Valori percentuali		
	2012	Variazioni assolute		Variazioni %		2012	Variazioni in p.p.	
		2012/2011	2012/2008	2012/2011	2012/2008		2012/2011	2012/2008
TOTALE								
Totale	9.439	-63	-233	-0,7	-2,4	100,0	-	-
Occupato	3.069	-132	-727	-4,1	-19,2	32,5	-1,2	-6,7
Disoccupato	1.037	213	351	25,8	51,3	11,0	2,3	3,9
Studente	3915	-68	66	-1,7	1,7	41,5	-0,4	1,7
Inattivo disponibile	682	-67	74	-9,0	12,1	7,2	-0,7	0,9
Inattivo non disponibile	736	-8	3	-1,1	0,5	7,8	0,0	0,2
MASCHI								
Totale	4.804	-25	-104	-0,5	-2,1	100,0	-	-
Occupato	1783,92	-86	-445	-4,6	-20,0	37,1	-1,6	-8,3
Disoccupato	565	132	217	30,3	62,3	11,8	2,8	4,7
Studente	1.891	-28	44	-1,5	2,4	39,4	-0,4	1,7
Inattivo disponibile	338	-39	59	-10,3	21,0	7,0	-0,8	1,3
Inattivo non disponibile	226	-4	22	-1,7	10,6	4,7	-0,1	0,5
FEMMINE								
Totale	4.635	-37	-129	-0,8	-2,7	100,0	-	-
Occupato	1.285	-47	-283	-3,5	-18,0	27,7	-0,8	-5,2
Disoccupato	472	81	134	20,8	39,9	10,2	1,8	3,1
Studente	2.024	-39	22	-1,9	1,1	43,7	-0,5	1,6
Inattivo disponibile	343,99	-28	15	-7,6	4,6	7,4	-0,5	0,5
Inattivo non disponibile	510,47	-5	-18	-0,9	-3,4	11,0	0,0	-0,1

Fonte: Istat, Rilevazione sulle forze di lavoro

Tavola 6b - Giovani 15-24 anni per condizione occupazionale e sesso - Anno 2012 (valori assoluti in migliaia, variazioni assolute in migliaia e percentuali)

CARATTERISTICHE	Valori assoluti					Valori percentuali		
	2012	Variazioni assolute		Variazioni %		2012	Variazioni in p.p.	
		2012/2011	2012/2008	2012/2011	2012/2008		2012/2011	2012/2008
TOTALE								
Totale	6.041	-15	-28	-0,2	-0,5	100,0	-	-
Occupato	1.121	-54	-357	-4,6	-24,2	18,6	-0,8	-5,8
Disoccupato	611	129	212	26,7	53,1	10,1	2,1	3,5
Studente	3.523	-55	43	-1,5	1,2	58,3	-0,8	1,0
Inattivo disponibile	405	-20	61	-4,7	17,8	6,7	-0,3	1,0
Inattivo non disponibile	381	-15	13	-3,8	3,5	6,3	-0,2	0,2
MASCHI								
Totale	3.096	-5	-1	-0,2	0,0	100,0	-	-
Occupato	679	-37	-224	-5,1	-24,8	21,9	-1,1	-7,2
Disoccupato	345	80	135	30,0	64,1	11,1	2,6	4,4
Studente	1.708	-28	31	-1,6	1,8	55,2	-0,8	1,0
Inattivo disponibile	216	-12	46	-5,1	27,0	7,0	-0,4	1,5
Inattivo non disponibile	148	-9	11	-5,4	8,4	4,8	-0,3	0,4
FEMMINE								
Totale	2.945	-10	-27	-0,3	-0,9	100,0	-	-
Occupato	442	-17	-133	-3,7	-23,1	15,0	-0,5	-4,3
Disoccupato	265	49	77	22,6	40,8	9,0	1,7	2,7
Studente	1.815	-27	12	-1,5	0,7	61,6	-0,7	1,0
Inattivo disponibile	188	-8	15	-4,2	8,8	6,4	-0,3	0,6
Inattivo non disponibile	234	-7	2	-2,8	0,7	7,9	-0,2	0,1

Fonte: Istat, Rilevazione sulle forze di lavoro

Tavola 6c - Giovani 18-29 anni per condizione occupazionale e sesso - Anno 2012 (valori assoluti in migliaia, variazioni assolute in migliaia e percentuali)

CARATTERISTICHE	Valori assoluti					Valori percentuali		
	2012	Variazioni assolute		Variazioni %		2012	Variazioni in p.p.	
		2012/2011	2012/2008	2012/2011	2012/2008		2012/2011	2012/2008
TOTALE								
Totale	7.711	-64	-165	-0,8	-2,1	100,0	-	-
Occupato	3.057	-129	-698	-4,1	-18,6	39,7	-1,3	-8,0
Disoccupato	1.013	205	356	25,4	54,1	13,1	2,7	4,8
Studente	2.320	-75	86	-3,1	3,9	30,1	-0,7	1,7
Inattivo disponibile	653	-61	79	-8,5	13,8	8,5	-0,7	1,2
Inattivo non disponibile	667	-5	13	-0,7	1,9	8,7	0,0	0,3
MASCHI								
Totale	3.912	-29	-70	-0,7	-1,8	100,0	-	-
Occupato	1.776	-85	-423	-4,6	-19,2	45,4	-1,8	-9,8
Disoccupato	549	125	219	29,3	66,6	14,0	3,3	5,8
Studente	1.074	-28	49	-2,5	4,8	27,5	-0,5	1,7
Inattivo disponibile	321	-35	60	-9,9	23,0	8,2	-0,8	1,7
Inattivo non disponibile	192	-6	24	-2,8	14,0	4,9	-0,1	0,7
FEMMINE								
Totale	3.799	-35	-95	-0,9	-2,4	100,0	-	-
Occupato	1.282	-44	-276	-3,3	-17,7	33,7	-0,8	-6,3
Disoccupato	464	81	136	21,1	41,6	12,2	2,2	3,8
Studente	1.246	-47	37	-3,6	3,0	32,8	-0,9	1,7
Inattivo disponibile	332	-25	19	-7,1	6,1	8,7	-0,6	0,7
Inattivo non disponibile	475	1	-11	0,1	-2,3	12,5	0,1	0,0

Fonte: Istat, Rilevazione sulle forze di lavoro

Tavola 7a - Principali indicatori mercato del lavoro

		valori assoluti (migliaia)					variazioni assolute					variazioni relativa				
		2008	2009	2010	2011	2012	2009-2008	2010-2009	2011-2010	2012-2011	2012-2008	2009-2008	2010-2009	2011-2010	2012-2011	2012-2008
TOTALE	Occupati 15-24	1.478	1.319	1.243	1.175	1.121	-160	-75	-68	-54	-357	-10,8	-5,7	-5,5	-4,6	-24,1
	Disoccupati 15-24	399	450	480	482	611	51	30	2	129	212	12,8	6,6	0,5	26,7	53,1
	Inattivi 15-24	4.192	4.312	4.347	4.399	4.309	120	35	52	-90	117	2,9	0,8	1,2	-2,0	2,8
	Popolazione 15-24	6.069	6.081	6.070	6.056	6.041	11	-11	-14	-15	-28	0,2	-0,2	-0,2	-0,3	-0,5
	Tasso di occupazione (15-24 anni)	24,4	21,7	20,5	19,4	18,6	-2,7	-1,2	-1,1	-0,8	-5,8	-11,0	-5,5	-5,3	-4,3	-23,8
	Tasso di disoccupazione 15-24	21,3	25,4	27,8	29,1	35,3	4,2	2,4	1,3	6,2	14,0	19,7	9,4	4,5	21,2	65,9
	Occupati 15-29	3.796	3.485	3.295	3.202	3.069	-311	-190	-93	-132	-727	-8,2	-5,5	-2,8	-4,1	-19,2
	Disoccupati 15-29	685	779	834	824	1.037	94	54	-10	213	351	13,7	7,0	-1,1	25,8	51,3
	Inattivi 15-29	5.190	5.355	5.428	5.476	5.333	165	73	48	-143	143	3,2	1,4	0,9	-2,6	2,8
	Popolazione 15-29	9.672	9.619	9.557	9.502	9.439	-53	-62	-55	-63	-233	-0,5	-0,6	-0,6	-0,7	-2,4
	Tasso di occupazione (15-29 anni)	39,3	36,2	34,5	33,7	32,5	-3,0	-1,8	-0,8	-1,2	-6,7	-7,7	-4,8	-2,3	-3,5	-17,2
	Tasso di disoccupazione 15-29	15,3	18,3	20,2	20,5	25,2	3,0	1,9	0,3	4,8	10,0	19,5	10,5	1,4	23,4	65,1
	Occupati 18-29	3.756	3.456	3.274	3.187	3.057	-300	-182	-87	-129	-698	-8,0	-5,3	-2,7	-4,1	-18,6
	Disoccupati 18-29	657	755	813	808	1.013	98	58	-5	205	356	14,9	7,6	-0,6	25,4	54,1
	Inattivi 18-29	3.462	3.637	3.716	3.780	3.640	174	79	65	-141	178	5,0	2,2	1,7	-3,7	5,1
	Popolazione 18-29	7.876	7.848	7.802	7.775	7.711	-28	-46	-27	-64	-165	-0,4	-0,6	-0,4	-0,8	-2,1
	Tasso di occupazione (18-29 anni)	47,7	44,0	42,0	41,0	39,7	-3,7	-2,1	-1,0	-1,3	-8,0	-7,7	-4,7	-2,3	-3,3	-16,9
	Tasso di disoccupazione 18-29	14,9	17,9	19,9	20,2	24,9	3,0	2,0	0,3	4,7	10,0	20,4	10,9	1,7	23,1	67,1
	Occupati	23.405	23.025	22.872	22.967	22.899	-380	-153	95	-69	-506	-1,6	-0,7	0,4	-0,3	-2,2
	Disoccupati	1.692	1.945	2.102	2.108	2.744	253	158	5	636	1.052	15,0	8,1	0,3	30,2	62,2
	Inattivi 15-64	14.486	14.815	14.951	14.972	14.386	329	136	21	-586	-100	2,3	0,9	0,1	-3,9	-0,7
Popolazione 15+	50.956	51.315	51.571	51.820	51.995	359	257	249	175	1.039	0,7	0,5	0,5	0,3	2,0	
Tasso di occupazione (15-64 anni)	58,7	57,5	56,9	56,9	56,8	-1,2	-0,6	0,1	-0,2	-2,0	-2,1	-1,0	0,1	-0,3	-3,3	
Tasso di disoccupazione	6,7	7,8	8,4	8,4	10,7	1,0	0,6	0,0	2,3	4,0	15,5	8,1	-0,1	27,3	58,7	

Tavola 7b - Principali indicatori mercato del lavoro

		valori assoluti (migliaia)					variazioni assolute					variazioni relativa				
		2008	2009	2010	2011	2012	2009-2008	2010-2009	2011-2010	2012-2011	2012-2008	2009-2008	2010-2009	2011-2010	2012-2011	2012-2008
Maschi	Occupati 15-24	903	812	754	715	679	-91	-58	-39	-37	-224	-10,1	-7,1	-5,1	-5,1	-24,8
	Disoccupati 15-24	210	246	276	266	345	36	30	-10	80	135	16,9	12,2	-3,8	30,0	64,1
	Inattivi 15-24	1.984	2.049	2.074	2.120	2.072	65	25	46	-48	88	3,3	1,2	2,2	-2,3	4,4
	Popolazione 15-24	3.097	3.107	3.104	3.101	3.096	10	-3	-3	-5	-1	0,3	-0,1	-0,1	-0,2	0,0
	Tasso di occupazione (15-24 anni)	29,1	26,1	24,3	23,1	21,9	-3,0	-1,8	-1,2	-1,1	-7,2	-10,4	-7,0	-5,0	-5,0	-24,8
	Tasso di disoccupazione 15-24	18,9	23,3	26,8	27,1	33,7	4,4	3,5	0,3	6,6	14,8	23,0	15,2	1,0	24,5	78,3
	Occupati 15-29	2.229	2.041	1.924	1.870	1.784	-188	-117	-54	-86	-445	-8,4	-5,7	-2,8	-4,6	-20,0
	Disoccupati 15-29	348	409	454	434	565	61	45	-21	132	217	17,5	11,1	-4,6	30,3	62,3
	Inattivi 15-29	2.331	2.434	2.475	2.526	2.455	102	41	51	-71	124	4,4	1,7	2,1	-2,8	5,3
	Popolazione 15-29	4.908	4.884	4.853	4.829	4.804	-24	-31	-24	-25	-104	-0,5	-0,6	-0,5	-0,5	-2,1
	Tasso di occupazione (15-29 anni)	45,4	41,8	39,6	38,7	37,1	-3,6	-2,2	-0,9	-1,6	-8,3	-8,0	-5,1	-2,3	-4,1	-18,2
	Tasso di disoccupazione 15-29	13,5	16,7	19,1	18,8	24,1	3,2	2,4	-0,3	5,2	10,5	23,6	14,4	-1,5	27,8	78,0
	Occupati 18-29	2.199	2.021	1.909	1.861	1.776	-177	-113	-48	-85	-423	-8,1	-5,6	-2,5	-4,6	-19,2
	Disoccupati 18-29	330	392	441	425	549	62	49	-16	125	219	18,9	12,5	-3,7	29,3	66,6
	Inattivi 18-29	1.454	1.559	1.596	1.656	1.587	105	37	60	-69	133	7,2	2,4	3,8	-4,2	9,1
	Popolazione 18-29	3.982	3.972	3.945	3.941	3.912	-11	-27	-4	-29	-70	-0,3	-0,7	-0,1	-0,7	-1,8
	Tasso di occupazione (18-29 anni)	55,2	50,9	48,4	47,2	45,4	-4,3	-2,5	-1,2	-1,8	-9,8	-7,8	-4,9	-2,4	-3,9	-17,8
	Tasso di disoccupazione 18-29	13,0	16,2	18,8	18,6	23,6	3,2	2,5	-0,2	5,0	10,6	24,5	15,5	-1,0	27,1	81,1
	Occupati	14.064	13.789	13.634	13.619	13.441	-274	-155	-15	-178	-623	-2,0	-1,1	-0,1	-1,3	-4,4
	Disoccupati	820	1.000	1.114	1.114	1.469	180	113	1	355	649	21,9	11,3	0,1	31,8	79,0
Inattivi 15-64	5.002	5.172	5.262	5.316	5.140	170	90	54	-176	138	3,4	1,7	1,0	-3,3	2,8	
Popolazione 15+	24.543	24.710	24.822	24.930	25.019	167	112	108	89	476	0,7	0,5	0,4	0,4	1,9	
Tasso di occupazione (15-64 anni)	70,3	68,6	67,7	67,5	66,5	-1,6	-0,9	-0,2	-0,9	-3,8	-2,3	-1,4	-0,3	-1,4	-5,3	
Tasso di disoccupazione	5,5	6,8	7,6	7,6	9,9	1,3	0,8	0,0	2,3	4,3	22,7	11,6	0,2	30,3	78,7	

Tavola 7c - Principali indicatori mercato del lavoro

	valori assoluti (migliaia)					variazioni assolute					variazioni relativa					
	2008	2009	2010	2011	2012	2009-2008	2010-2009	2011-2010	2012-2011	2012-2008	2009-2008	2010-2009	2011-2010	2012-2011	2012-2008	
Femmine	Occupati 15-24	575	507	489	459	442	-69	-18	-30	-17	-133	-11,9	-3,5	-6,1	-3,7	-23,1
	Disoccupati 15-24	189	204	204	217	265	15	0	13	49	77	8,1	-0,1	6,3	22,6	40,8
	Inattivi 15-24	2.208	2.263	2.273	2.279	2.237	55	10	6	-42	29	2,5	0,4	0,3	-1,8	1,3
	Popolazione 15-24	2.972	2.974	2.966	2.955	2.945	2	-8	-11	-10	-27	0,1	-0,3	-0,4	-0,3	-0,9
	Tasso di occupazione (15-24 anni)	19,4	17,0	16,5	15,5	15,0	-2,3	-0,5	-0,9	-0,5	-4,3	-12,0	-3,2	-5,7	-3,4	-22,4
	Tasso di disoccupazione 15-24	24,7	28,7	29,4	32,0	37,5	4,0	0,7	2,6	5,5	12,8	16,3	2,5	9,0	17,1	52,0
	Occupati 15-29	1.568	1.444	1.371	1.332	1.285	-124	-73	-39	-47	-283	-7,9	-5,0	-2,9	-3,5	-18,0
	Disoccupati 15-29	337	370	379	390	472	33	9	11	81	134	9,7	2,5	3,0	20,8	39,9
	Inattivi 15-29	2.859	2.921	2.953	2.950	2.878	62	32	-3	-72	19	2,2	1,1	-0,1	-2,4	0,7
	Popolazione 15-29	4.764	4.735	4.703	4.673	4.635	-29	-32	-31	-37	-129	-0,6	-0,7	-0,7	-0,8	-2,7
	Tasso di occupazione (15-29 anni)	32,9	30,5	29,2	28,5	27,7	-2,4	-1,3	-0,7	-0,8	-5,2	-7,3	-4,4	-2,2	-2,7	-15,7
	Tasso di disoccupazione 15-29	17,7	20,4	21,7	22,7	26,8	2,7	1,3	1,0	4,2	9,1	15,2	6,2	4,7	18,4	51,7
	Occupati 18-29	1.557	1.435	1.365	1.326	1.282	-122	-70	-39	-44	-276	-7,9	-4,9	-2,9	-3,3	-17,7
	Disoccupati 18-29	328	363	372	383	464	36	9	11	81	136	10,9	2,4	3,0	21,1	41,6
	Inattivi 18-29	2.008	2.078	2.120	2.124	2.053	70	42	5	-72	45	3,5	2,0	0,2	-3,4	2,2
	Popolazione 18-29	3.893	3.876	3.857	3.834	3.799	-17	-19	-24	-35	-95	-0,4	-0,5	-0,6	-0,9	-2,4
	Tasso di occupazione (18-29 anni)	40,0	37,0	35,4	34,6	33,7	-3,0	-1,6	-0,8	-0,8	-6,3	-7,4	-4,4	-2,3	-2,4	-15,6
	Tasso di disoccupazione 18-29	17,4	20,2	21,4	22,4	26,6	2,8	1,2	1,0	4,2	9,2	16,2	6,0	4,7	18,5	52,9
	Occupati	9.341	9.236	9.238	9.349	9.458	-105	3	110	110	117	-1,1	0,0	1,2	1,2	1,3
	Disoccupati	872	945	989	993	1.275	73	44	5	281	403	8,4	4,7	0,5	28,3	46,3
Inattivi 15-64	9.483	9.643	9.689	9.656	9.246	160	46	-34	-410	-237	1,7	0,5	-0,3	-4,2	-2,5	
Popolazione 15+	26.413	26.604	26.749	26.890	26.975	191	145	140	86	562	0,7	0,5	0,5	0,3	2,1	
Tasso di occupazione (15-64 anni)	47,2	46,4	46,1	46,5	47,1	-0,8	-0,2	0,4	0,6	-0,1	-1,8	-0,5	0,8	1,3	-0,2	
Tasso di disoccupazione	8,5	9,3	9,7	9,6	11,9	0,7	0,4	-0,1	2,3	3,3	8,7	4,2	-0,6	23,6	39,2	

Tavola 7d - Principali indicatori mercato del lavoro

		valori assoluti (migliaia)					variazioni assolute					variazioni relativa				
		2008	2009	2010	2011	2012	2009-2008	2010-2009	2011-2010	2012-2011	2012-2008	2009-2008	2010-2009	2011-2010	2012-2011	2012-2008
Nord	Occupati 15-24	765	685	641	621	590	-80	-43	-21	-30	-175	-10,5	-6,3	-3,2	-4,9	-22,8
	Disoccupati 15-24	110	152	166	166	214	43	14	0	48	104	39,0	9,1	0,0	28,6	95,0
	Inattivi 15-24	1.518	1.585	1.632	1.667	1.669	67	47	35	2	151	4,4	3,0	2,2	0,1	9,9
	Popolazione 15-24	2.392	2.422	2.439	2.454	2.473	29	18	15	19	80	1,2	0,7	0,6	0,8	3,4
	Tasso di occupazione (15-24 anni)	32,0	28,3	26,3	25,3	23,9	-3,7	-2,0	-1,0	-1,4	-8,1	-11,6	-7,0	-3,8	-5,6	-25,4
	Tasso di disoccupazione 15-24	12,5	18,2	20,6	21,1	26,6	5,7	2,4	0,6	5,5	14,1	45,2	13,0	2,7	25,9	112,1
	Occupati 15-29	1.954	1.814	1.712	1.685	1.617	-141	-102	-27	-68	-337	-7,2	-5,6	-1,6	-4,0	-17,2
	Disoccupati 15-29	182	245	278	265	339	63	33	-13	74	157	34,6	13,7	-4,7	27,9	86,5
	Inattivi 15-29	1.775	1.857	1.918	1.954	1.944	81	62	35	-9	169	4,6	3,3	1,8	-0,5	9,5
	Popolazione 15-29	3.911	3.915	3.908	3.904	3.901	4	-7	-5	-3	-11	0,1	-0,2	-0,1	-0,1	-0,3
	Tasso di occupazione (15-29 anni)	50,0	46,3	43,8	43,2	41,5	-3,6	-2,5	-0,6	-1,7	-8,5	-7,3	-5,5	-1,4	-3,9	-17,0
	Tasso di disoccupazione 15-29	8,5	11,9	14,0	13,6	17,3	3,4	2,1	-0,4	3,7	8,8	39,7	17,6	-2,8	27,5	103,7
	Occupati 18-29	1.936	1.799	1.700	1.677	1.612	-137	-99	-22	-65	-324	-7,1	-5,5	-1,3	-3,9	-16,7
	Disoccupati 18-29	169	235	271	257	331	65	36	-13	73	162	38,7	15,3	-4,9	28,5	95,5
	Inattivi 18-29	1.091	1.173	1.220	1.254	1.242	81	47	35	-12	150	7,4	4,0	2,8	-1,0	13,8
	Popolazione 18-29	3.196	3.206	3.190	3.189	3.184	10	-16	-1	-4	-12	0,3	-0,5	0,0	-0,1	-0,4
	Tasso di occupazione (18-29 anni)	60,6	56,1	53,3	52,6	50,6	-4,5	-2,8	-0,7	-2,0	-9,9	-7,4	-5,0	-1,3	-3,8	-16,4
	Tasso di disoccupazione 18-29	8,0	11,5	13,7	13,3	17,0	3,5	2,2	-0,4	3,7	9,0	43,6	19,0	-3,1	27,9	111,8
	Occupati	12.066	11.905	11.845	11.932	11.901	-161	-60	87	-32	-166	-1,3	-0,5	0,7	-0,3	-1,4
	Disoccupati	488	669	746	731	956	181	77	-15	224	467	37,0	11,6	-2,0	30,7	95,7
Inattivi 15-64	5.363	5.463	5.513	5.518	5.330	100	50	5	-188	-33	1,9	0,9	0,1	-3,4	-0,6	
Popolazione 15+	23.321	23.521	23.665	23.796	23.897	199	145	131	101	575	0,9	0,6	0,6	0,4	2,5	
Tasso di occupazione (15-64 anni)	66,9	65,6	65,0	65,2	65,0	-1,3	-0,6	0,2	-0,2	-1,9	-2,0	-0,9	0,3	-0,3	-2,9	
Tasso di disoccupazione	3,9	5,3	5,9	5,8	7,4	1,4	0,6	-0,2	1,7	3,5	36,8	11,4	-2,6	28,7	91,1	

Tavola 7e - Principali indicatori mercato del lavoro

		valori assoluti (migliaia)					variazioni assolute					variazioni relativa				
		2008	2009	2010	2011	2012	2009-2008	2010-2009	2011-2010	2012-2011	2012-2008	2009-2008	2010-2009	2011-2010	2012-2011	2012-2008
Centro	Occupati 15-24	275	253	238	220	206	-21	-15	-18	-14	-69	-7,8	-6,0	-7,6	-6,4	-25,1
	Disoccupati 15-24	67	83	83	89	109	16	0	6	20	42	24,3	-0,3	7,5	22,1	62,8
	Inattivi 15-24	753	766	784	797	792	13	18	13	-5	40	1,8	2,3	1,7	-0,6	5,2
	Popolazione 15-24	1.095	1.103	1.105	1.106	1.107	8	2	1	1	13	0,7	0,2	0,1	0,1	1,1
	Tasso di occupazione (15-24 anni)	25,1	23,0	21,6	19,9	18,6	-2,1	-1,4	-1,7	-1,3	-6,5	-8,5	-6,2	-7,7	-6,5	-26,0
	Tasso di disoccupazione 15-24	19,6	24,8	25,9	28,9	34,7	5,1	1,1	3,0	5,8	15,0	26,2	4,5	11,7	19,9	76,7
	Occupati 15-29	738	691	665	631	600	-46	-27	-34	-31	-138	-6,2	-3,9	-5,1	-4,9	-18,7
	Disoccupati 15-29	118	144	148	153	191	26	4	4	38	74	22,4	3,1	3,0	25,1	62,5
	Inattivi 15-29	920	935	950	975	962	16	15	25	-13	43	1,7	1,6	2,6	-1,3	4,6
	Popolazione 15-29	1.775	1.771	1.763	1.758	1.753	-4	-8	-5	-5	-22	-0,2	-0,4	-0,3	-0,3	-1,2
	Tasso di occupazione (15-29 anni)	41,6	39,1	37,7	35,9	34,2	-2,5	-1,4	-1,8	-1,6	-7,3	-6,0	-3,5	-4,9	-4,6	-17,7
	Tasso di disoccupazione 15-29	13,8	17,2	18,3	19,5	24,2	3,5	1,0	1,2	4,7	10,4	25,3	6,0	6,8	23,9	75,7
	Occupati 18-29	731	688	662	628	597	-43	-25	-34	-31	-133	-5,9	-3,7	-5,2	-4,9	-18,2
	Disoccupati 18-29	114	140	145	151	188	26	5	5	37	74	22,8	3,8	3,6	24,6	64,6
	Inattivi 18-29	607	621	647	667	653	14	27	20	-15	46	2,3	4,3	3,1	-2,2	7,5
	Popolazione 18-29	1.452	1.449	1.455	1.446	1.438	-3	7	-9	-8	-14	-0,2	0,5	-0,6	-0,6	-1,0
	Tasso di occupazione (18-29 anni)	50,3	47,5	45,5	43,4	41,5	-2,9	-2,0	-2,1	-1,9	-8,8	-5,7	-4,1	-4,6	-4,4	-17,5
	Tasso di disoccupazione 18-29	13,5	16,9	18,0	19,3	23,9	3,4	1,1	1,3	4,6	10,4	25,3	6,3	7,5	23,6	77,1
	Occupati	4.857	4.832	4.826	4.819	4.818	-25	-6	-7	-1	-39	-0,5	-0,1	-0,1	0,0	-0,8
	Disoccupati	317	377	398	398	507	60	21	1	109	190	18,9	5,5	0,2	27,3	60,0
Inattivi 15-64	2.513	2.540	2.571	2.613	2.516	27	31	42	-97	3	1,1	1,2	1,6	-3,7	0,1	
Popolazione 15+	10.061	10.158	10.213	10.276	10.328	97	55	63	52	267	1,0	0,5	0,6	0,5	2,7	
Tasso di occupazione (15-64 anni)	62,8	61,9	61,5	61,1	61,0	-0,8	-0,5	-0,4	-0,1	-1,8	-1,3	-0,8	-0,6	-0,2	-2,9	
Tasso di disoccupazione	6,1	7,2	7,6	7,6	9,5	1,1	0,4	0,0	1,9	3,4	18,1	5,2	0,3	24,7	55,4	

Tavola 7f - Principali indicatori mercato del lavoro

		valori assoluti (migliaia)					variazioni assolute					variazioni relativa				
		2008	2009	2010	2011	2012	2009-2008	2010-2009	2011-2010	2012-2011	2012-2008	2009-2008	2010-2009	2011-2010	2012-2011	2012-2008
Mezzogiorno	Occupati 15-24	438	381	364	334	325	-58	-17	-29	-9	-113	-13,2	-4,4	-8,1	-2,7	-25,8
	Disoccupati 15-24	222	214	230	226	288	-8	16	-4	61	65	-3,6	7,6	-1,7	27,0	29,5
	Inattivi 15-24	1.922	1.962	1.932	1.936	1.848	40	-30	4	-87	-74	2,1	-1,5	0,2	-4,5	-3,8
	Popolazione 15-24	2.583	2.557	2.526	2.496	2.461	-26	-30	-30	-35	-121	-1,0	-1,2	-1,2	-1,4	-4,7
	Tasso di occupazione (15-24 anni)	17,0	14,9	14,4	13,4	13,2	-2,1	-0,5	-1,0	-0,2	-3,8	-12,3	-3,3	-7,0	-1,3	-22,2
	Tasso di disoccupazione 15-24	33,6	36,0	38,8	40,4	46,9	2,4	2,8	1,6	6,6	13,3	7,0	7,7	4,2	16,2	39,5
	Occupati 15-29	1.105	980	919	886	852	-125	-61	-33	-34	-252	-11,3	-6,2	-3,6	-3,8	-22,9
	Disoccupati 15-29	386	390	407	406	506	4	17	-1	100	120	1,1	4,2	-0,2	24,7	31,2
	Inattivi 15-29	2.495	2.563	2.559	2.548	2.427	68	-4	-12	-121	-69	2,7	-0,1	-0,5	-4,7	-2,7
	Popolazione 15-29	3.986	3.933	3.885	3.840	3.785	-53	-48	-45	-55	-201	-1,3	-1,2	-1,2	-1,4	-5,0
	Tasso di occupazione (15-29 anni)	27,7	24,9	23,7	23,1	22,5	-2,8	-1,3	-0,6	-0,6	-5,2	-10,1	-5,1	-2,4	-2,5	-18,8
	Tasso di disoccupazione 15-29	25,9	28,5	30,7	31,4	37,3	2,6	2,2	0,7	5,9	11,4	10,0	7,7	2,4	18,6	44,0
	Occupati 18-29	1.090	969	912	881	848	-120	-58	-31	-33	-242	-11,0	-6,0	-3,4	-3,7	-22,2
	Disoccupati 18-29	374	381	397	400	495	6	16	3	95	121	1,7	4,3	0,7	23,7	32,2
	Inattivi 18-29	1.764	1.843	1.849	1.859	1.746	79	5	11	-114	-18	4,5	0,3	0,6	-6,1	-1,0
	Popolazione 18-29	3.228	3.193	3.157	3.140	3.088	-35	-36	-17	-52	-139	-1,1	-1,1	-0,5	-1,6	-4,3
	Tasso di occupazione (18-29 anni)	33,8	30,4	28,9	28,1	27,5	-3,4	-1,5	-0,8	-0,6	-6,3	-10,1	-4,9	-2,8	-2,1	-18,7
	Tasso di disoccupazione 18-29	25,6	28,2	30,3	31,2	36,8	2,6	2,1	0,9	5,6	11,3	10,3	7,6	2,9	18,0	44,1
	Occupati	6.482	6.288	6.201	6.216	6.180	-194	-87	15	-35	-301	-3,0	-1,4	0,2	-0,6	-4,6
	Disoccupati	886	899	958	978	1.281	12	59	20	303	394	1,4	6,6	2,0	31,0	44,5
Inattivi 15-64	6.609	6.812	6.867	6.841	6.540	202	55	-26	-301	-70	3,1	0,8	-0,4	-4,4	-1,1	
Popolazione 15+	17.574	17.636	17.693	17.748	17.770	62	57	55	22	197	0,4	0,3	0,3	0,1	1,1	
Tasso di occupazione (15-64 anni)	46,1	44,6	43,9	44,0	43,8	-1,4	-0,7	0,1	-0,2	-2,3	-3,1	-1,6	0,1	-0,4	-5,0	
Tasso di disoccupazione	12,0	12,5	13,4	13,6	17,2	0,5	0,9	0,2	3,6	5,1	4,0	7,0	1,6	26,3	42,7	

Tavola 8a - Occupati 15-29 anni per caratteristiche dell'occupazione per sesso - Anno 2012
(valori assoluti in migliaia, variazioni assolute in migliaia e percentuali)

CARATTERISTICHE	Occupati					Incidenze percentuali		
	2012	Variazioni assolute		Variazioni %		2012	Variazioni in p.p.	
		2012/ 2011	2012/ 2008	2012/ 2011	2012/ 2008		2012/ 2011	2012/ 2008
TOTALE								
TOTALE	3.069	-132	-727	-4,1	-19,2	100,0		
TOTALE DIPENDENTI	2.545	-126	-604	-4,7	-19,2	82,9	-0,5	0,0
Dipendenti a tempo indeterminato	1.590	-141	-554	-8,1	-25,9	51,8	-2,2	-4,7
Dipendenti a termine	955	15	-49	1,6	-4,9	31,1	1,7	4,7
TOTALE INDIPENDENTI	524	-7	-123	-1,3	-19,1	17,1	0,5	0,0
Collaboratori	133	6	-10	4,5	-6,9	4,3	0,4	0,6
Autonomi monocommittenti	64	2	-17	2,7	-21,3	2,1	0,1	-0,1
Altri autonomi senza dipendenti	254	-10	-73	-3,6	-22,2	8,3	0,0	-0,3
Autonomi con dipendenti	73	-5	-24	-5,8	-24,4	2,4	0,0	-0,2
MASCHI								
TOTALE	1.784	-86	-445	-4,6	-20,0	100,0		
TOTALE DIPENDENTI	1.449	-77	-361	-5,0	-19,9	81,2	-0,4	0,0
Dipendenti a tempo indeterminato	926	-94	-343	-9,2	-27,0	51,9	-2,6	-5,0
Dipendenti a termine	523	17	-18	3,4	-3,3	29,3	2,3	5,1
TOTALE INDIPENDENTI	335	-9	-84	-2,7	-20,0	18,8	0,4	0,0
Collaboratori	59	3	-1	5,9	-1,6	3,3	0,3	0,6
Autonomi monocommittenti	42	1	-15	1,5	-25,7	2,4	0,1	-0,2
Altri autonomi senza dipendenti	180	-10	-50	-5,5	-21,7	10,1	-0,1	-0,2
Autonomi con dipendenti	53	-3	-18	-4,8	-25,2	3,0	0,0	-0,2
FEMMINE								
TOTALE	1.285	-47	-283	-3,5	-18,0	100,0		
TOTALE DIPENDENTI	1.096	-49	-243	-4,3	-18,1	85,3	-0,7	-0,1
Dipendenti a tempo indeterminato	664	-47	-211	-6,6	-24,1	51,6	-1,7	-4,2
Dipendenti a termine	432	-3	-32	-0,6	-6,8	33,6	1,0	4,0
TOTALE INDIPENDENTI	190	3	-40	1,4	-17,4	14,7	0,7	0,1
Collaboratori	74	2	-9	3,3	-10,7	5,8	0,4	0,5
Autonomi monocommittenti	21	1	-3	5,3	-10,7	1,7	0,1	0,1
Altri autonomi senza dipendenti	74	1	-23	1,3	-23,4	5,7	0,3	-0,4
Autonomi con dipendenti	20	-2	-6	-8,3	-22,2	1,6	-0,1	-0,1

Fonte: Istat, Rilevazione sulle forze di lavoro

Tavola 8b - Occupati 15-24 anni per caratteristiche dell'occupazione per sesso - Anno 2012
(valori assoluti in migliaia, variazioni assolute in migliaia e percentuali)

CARATTERISTICHE	Occupati					Incidenze percentuali		
	2012	Variazioni assolute		Variazioni %		2012	Variazioni in p.p.	
		2012/ 2011	2012/ 2008	2012/ 2011	2012/ 2008		2012/ 2011	2012/ 2008
TOTALE								
TOTALE	1.121	-54	-357	-4,6	-24,2	100,0		
TOTALE DIPENDENTI	953	-57	-331	-5,7	-25,8	85,0	-1,0	-1,9
Dipendenti a tempo indeterminato	449	-58	-279	-11,4	-38,4	40,0	-3,1	-9,2
Dipendenti a termine	504	0	-51	0,1	-9,3	44,9	2,1	7,4
TOTALE INDIPENDENTI	169	4	-26	2,2	-13,5	15,0	1,0	1,9
Collaboratori	56	3	3	5,5	5,4	5,0	0,5	1,4
Autonomi monocommittenti	17	2	-2	12,9	-11,6	1,5	0,2	0,2
Altri autonomi senza dipendenti	76	-5	-28	-6,2	-26,6	6,8	-0,1	-0,2
Autonomi con dipendenti	20	4	1	24,3	3,8	1,8	0,4	0,5
MASCHI								
TOTALE	679	-37	-224	-5,1	-24,8	100,0		
TOTALE DIPENDENTI	573	-33	-204	-5,5	-26,2	84,4	-0,3	-1,6
Dipendenti a tempo indeterminato	277	-41	-181	-12,9	-39,6	40,7	-3,6	-10,0
Dipendenti a termine	296	8	-23	2,7	-7,1	43,7	3,3	8,3
TOTALE INDIPENDENTI	106	-3	-20	-3,1	-15,9	15,6	0,3	1,6
Collaboratori	25	-1	2	-4,2	11,0	3,7	0,0	1,2
Autonomi monocommittenti	10	-1	-3	-5,8	-21,6	1,5	0,0	0,1
Altri autonomi senza dipendenti	55	-5	-20	-8,7	-27,0	8,1	-0,3	-0,2
Autonomi con dipendenti	15	4	1	30,5	4,4	2,3	0,6	0,6
FEMMINE								
TOTALE	442	-17	-133	-3,7	-23,1	100,0		
TOTALE DIPENDENTI	380	-24	-127	-6,0	-25,1	85,8	-2,1	-2,2
Dipendenti a tempo indeterminato	172	-17	-98	-8,8	-36,3	38,9	-2,2	-8,1
Dipendenti a termine	207	-8	-29	-3,5	-12,2	46,9	0,1	5,9
TOTALE INDIPENDENTI	63	7	-6	12,7	-9,0	14,2	2,1	2,2
Collaboratori	30	4	0	15,0	1,2	6,9	1,1	1,7
Autonomi monocommittenti	7	3	1	62,8	10,1	1,5	0,6	0,5
Altri autonomi senza dipendenti	21	0	-7	0,9	-25,6	4,7	0,2	-0,2
Autonomi con dipendenti	5	0	0	7,0	1,8	1,0	0,1	0,3

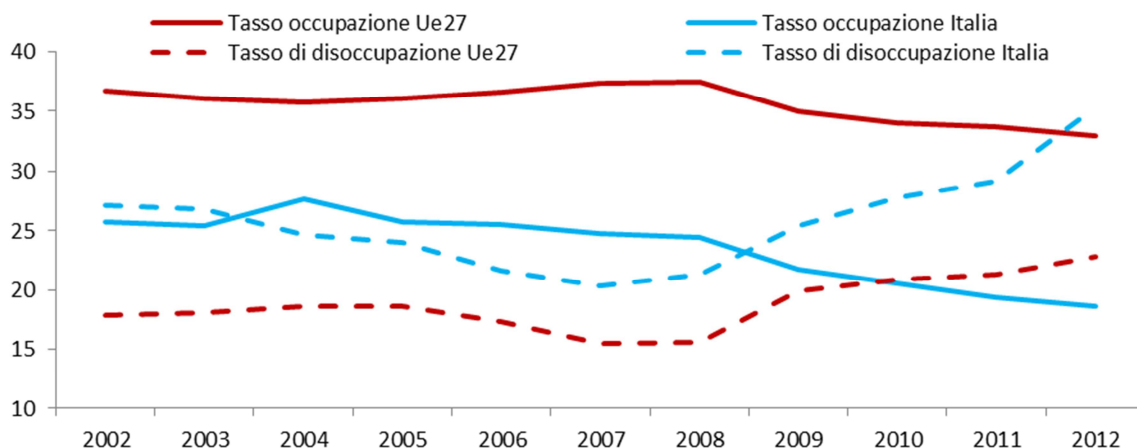
Fonte: Istat, Rilevazione sulle forze di lavoro

Tavola 8c - Occupati 18-29 anni per caratteristiche dell'occupazione per sesso - Anno 2012
(valori assoluti in migliaia, variazioni assolute in migliaia e percentuali)

CARATTERISTICHE	Occupati					Incidenze percentuali		
	2012	Variazioni assolute		Variazioni %		2012	Variazioni in p.p.	
		2012/ 2011	2012/ 2008	2012/ 2011	2012/ 2008		2012/ 2011	2012/ 2008
TOTALE								
TOTALE	3.057	-129	-698	-4,1	-18,6	100,0	-	-
TOTALE DIPENDENTI	2.535	-123	-580	-4,6	-18,6	82,9	-0,5	0,0
Dipendenti a tempo indeterminato	1.587	-140	-542	-8,1	-25,4	51,9	-2,3	-4,8
Dipendenti a termine	948	17	-38	1,8	-3,9	31,0	1,8	4,7
TOTALE INDIPENDENTI	523	-6	-118	-1,2	-18,5	17,1	0,5	0,0
Collaboratori	133	6	-10	4,6	-6,7	4,3	0,4	0,6
Autonomi monocommittenti	64	2	-17	2,7	-20,7	2,1	0,1	-0,1
Altri autonomi senza dipendenti	253	-9	-68	-3,5	-21,3	8,3	0,0	-0,3
Autonomi con dipendenti	73	-5	-24	-5,8	-24,4	2,4	0,0	-0,2
MASCHI								
TOTALE	1.776	-85	-423	-4,6	-19,2	100,0	-	-
TOTALE DIPENDENTI	1.442	-76	-342	-5,0	-19,2	81,2	-0,4	0,0
Dipendenti a tempo indeterminato	924	-94	-333	-9,2	-26,5	52,0	-2,7	-5,1
Dipendenti a termine	518	18	-10	3,6	-1,8	29,2	2,3	5,2
TOTALE INDIPENDENTI	333	-9	-80	-2,7	-19,4	18,8	0,4	0,0
Collaboratori	59	3	-1	5,3	-1,6	3,3	0,3	0,6
Autonomi monocommittenti	42	1	-14	1,5	-25,5	2,4	0,1	-0,2
Altri autonomi senza dipendenti	179	-10	-47	-5,3	-20,8	10,1	-0,1	-0,2
Autonomi con dipendenti	53	-3	-18	-4,8	-25,2	3,0	0,0	-0,2
FEMMINE								
TOTALE	1.282	-44	-276	-3,3	-17,7	100,0	-	-
TOTALE DIPENDENTI	1.092	-47	-238	-4,1	-17,9	85,2	-0,7	-0,2
Dipendenti a tempo indeterminato	663	-46	-209	-6,4	-24,0	51,7	-1,7	-4,3
Dipendenti a termine	430	-2	-29	-0,4	-6,3	33,5	1,0	4,1
TOTALE INDIPENDENTI	189	3	-38	1,6	-16,7	14,8	0,7	0,2
Collaboratori	74	3	-9	4,0	-10,4	5,8	0,4	0,5
Autonomi monocommittenti	21	1	-2	5,3	-9,1	1,7	0,1	0,2
Altri autonomi senza dipendenti	74	1	-21	1,3	-22,5	5,8	0,3	-0,4
Autonomi con dipendenti	20	-2	-6	-8,3	-22,2	1,6	-0,1	-0,1

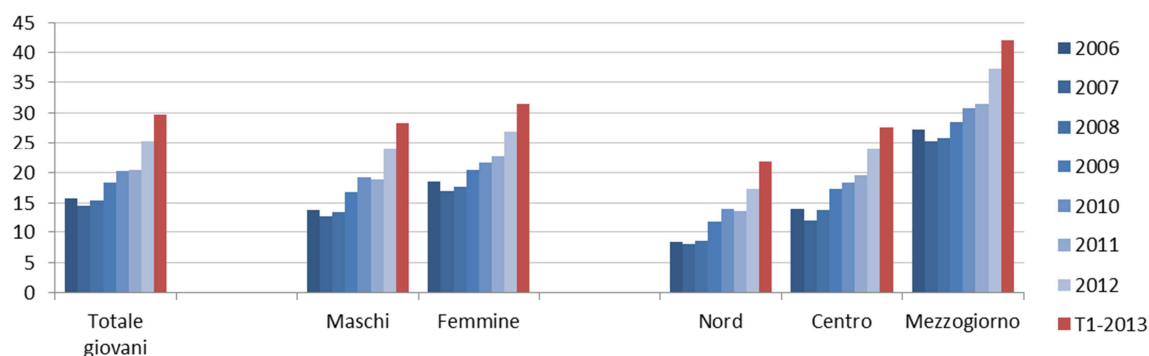
Fonte: Istat, Rilevazione sulle forze di lavoro

Figura 3 – Tasso di occupazione e disoccupazione della popolazione di 15-24 anni in Italia e nell'Ue27 – Anni 2002-2012 (valori percentuali)



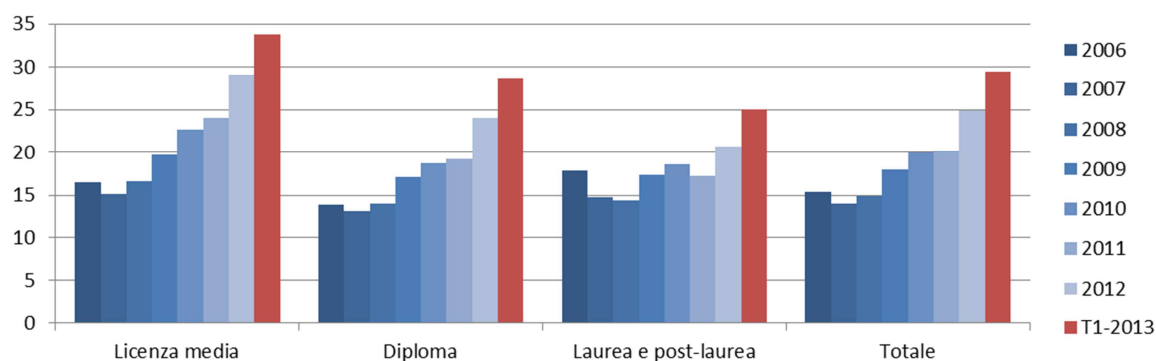
Fonte: Eurostat

Figura 4 – Disoccupazione giovanile (18-29 anni) – Anni 2007-2012 (valori percentuali)



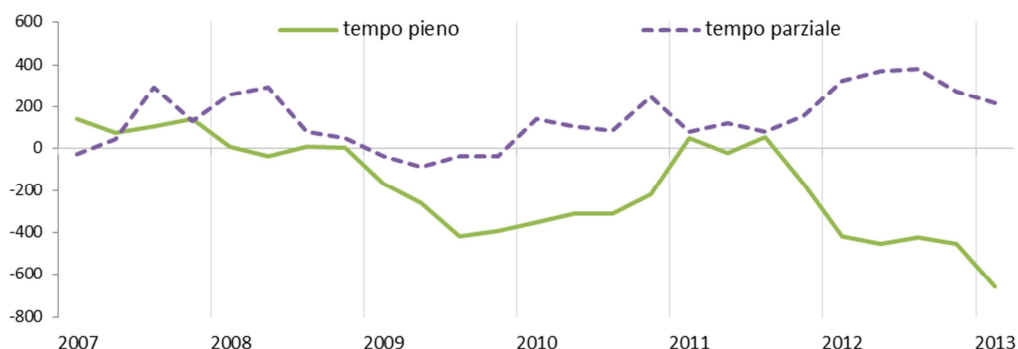
Fonte: Istat, Rilevazione sulle forze di lavoro

Figura 5 – Disoccupazione giovanile (18-29 anni) per titolo di studio – Anni 2007-2012 (valori percentuali)



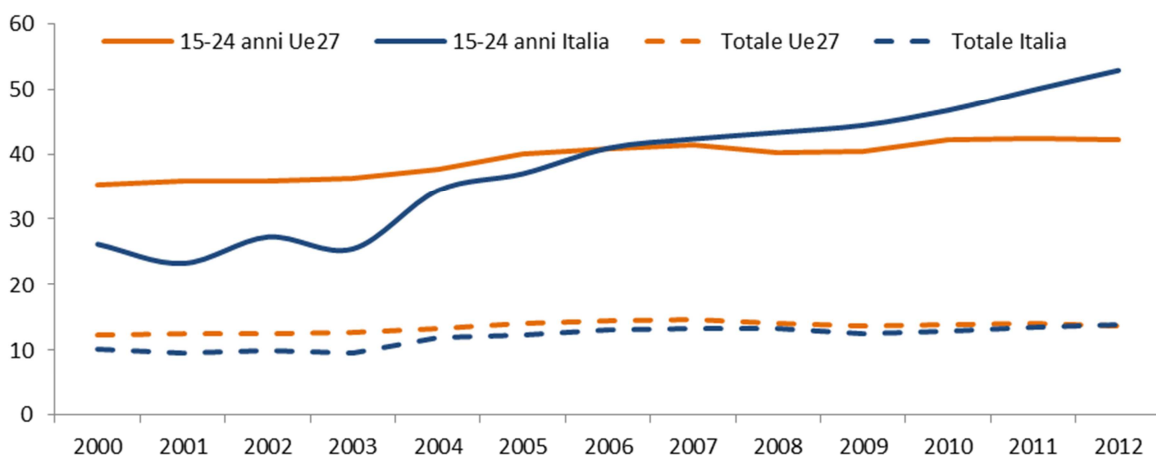
Fonte: Istat, Rilevazione sulle forze di lavoro

Figura 6 – Occupati per tipologia contrattuale (tempo pieno, tempo parziale), T1:2007 – T1:2013 (variazioni in migliaia sullo stesso trimestre dell'anno precedente)



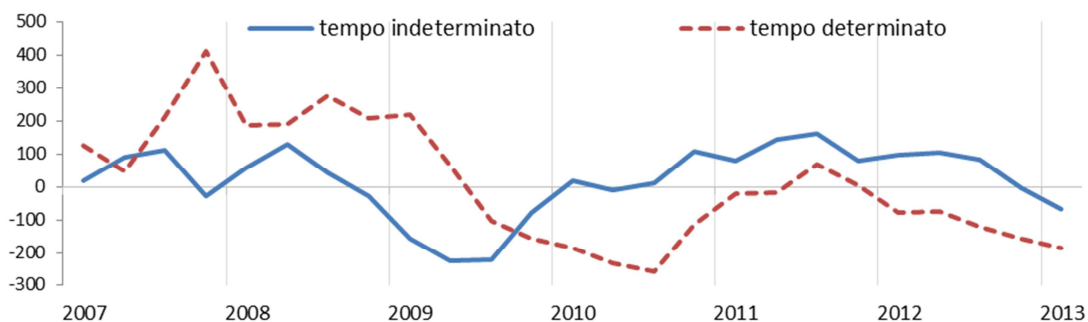
Fonte: Istat, Rilevazione sulle forze di lavoro

Figura 7 – Occupati dipendenti a tempo determinato – Anni 2000-2012 (incidenza sul totale dipendenti)



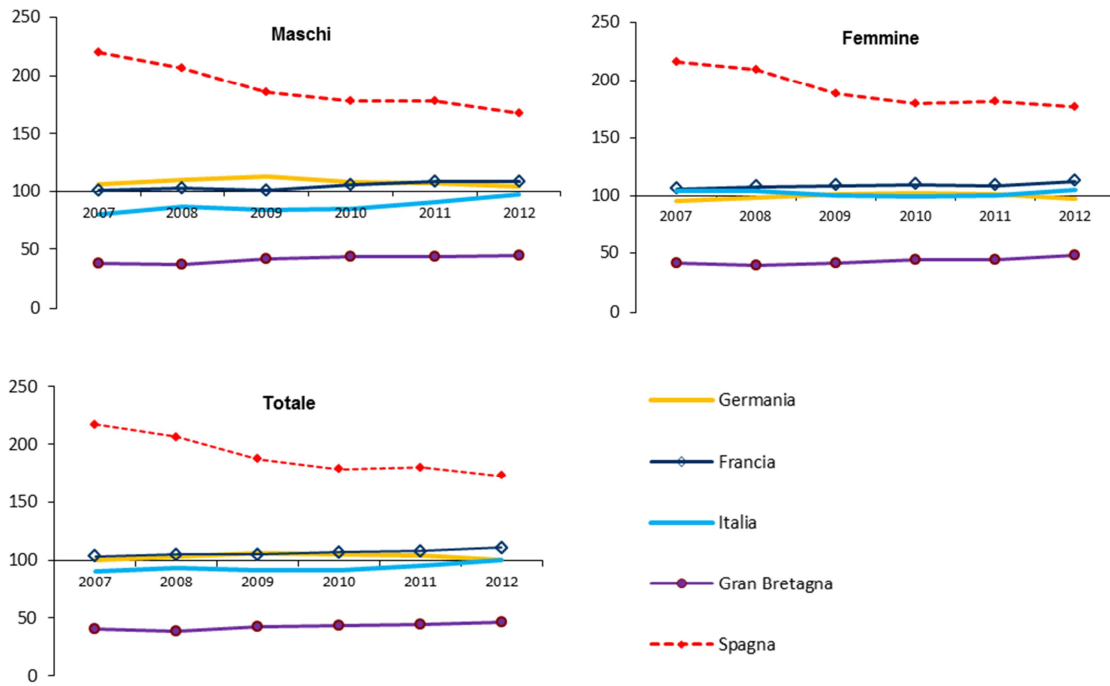
Fonte: Eurostat

Figura 8 – Occupati dipendenti per carattere occupazionale (tempo determinato, tempo indeterminato), T1:2007 – T1:2013 (variazioni in migliaia sullo stesso trimestre dell'anno precedente)



Fonte: Istat, Rilevazione sulle forze di lavoro

Figura 9 - Percentuale di lavoratori con contratto a tempo determinato – Anni 2007-2012
(distanza dalla media EU27, valori percentuali)



Fonte: Eurostat

Tavola 9 - Giovani occupati 15-29 anni per sesso, ripartizione, titolo di studio e azione più utile per trovare l'attuale lavoro – Anno 2012 (migliaia)

	Centro pubblico per l'impiego	Agenzia intermediazione diversa da CPI	Annunci sul giornale	Internet	Richiesta diretta a datore di lavoro	Parenti e/o amici	Precedenti esperienze di lavoro	Segnalazione da scuola, università	Inizio attività autonoma	Concorso pubblico	Altro	TOTALE
					v.a.							
Totale	44	134	62	78	796	1.349	177	104	250	72	4	3.069
Maschi	24	89	31	33	427	808	97	56	177	40	2	1.784
Femmine	20	45	31	45	369	541	80	48	73	32	2	1.285
Nord	24	103	34	49	430	657	105	76	109	27	3	1.617
Centro	10	18	13	15	134	298	36	17	44	15	0	600
Mezzogiorno	10	14	15	14	232	394	36	11	96	30	1	852
Fino licenza media	13	27	9	5	180	468	36	8	62	3	1	812
Diploma	26	86	39	44	484	772	97	49	147	38	2	1.784
Laurea	6	21	13	29	132	109	45	47	41	31	1	474
					%							
Totale	1,4	4,4	2,0	2,5	25,9	43,9	5,8	3,4	8,1	2,3	0,1	100,0
Maschi	1,3	5,0	1,8	1,9	23,9	45,3	5,4	3,2	9,9	2,2	0,1	100,0
Femmine	1,6	3,5	2,4	3,5	28,7	42,1	6,2	3,7	5,7	2,5	0,2	100,0
Nord	1,5	6,4	2,1	3,0	26,6	40,6	6,5	4,7	6,8	1,7	0,2	100,0
Centro	1,7	2,9	2,2	2,6	22,3	49,7	6,0	2,9	7,4	2,4	0,0	100,0
Mezzogiorno	1,2	1,6	1,7	1,6	27,3	46,3	4,2	1,2	11,3	3,5	0,1	100,0
Fino licenza media	1,6	3,3	1,2	0,6	22,2	57,7	4,4	1,0	7,7	0,3	0,2	100,0
Diploma	1,4	4,8	2,2	2,5	27,1	43,3	5,4	2,7	8,2	2,1	0,1	100,0
Laurea	1,2	4,4	2,8	6,1	27,9	23,0	9,4	10,0	8,6	6,5	0,2	100,0

Tavola 10 – Azioni di ricerca intraprese dalle persone in cerca di lavoro nell'ultimo mese per classi d'età – Anno 2012 (valori percentuali)

	Totale	Maschi	Femmine	Nord	Centro	Mezzogiorno	
15-24 anni	Centro per l'impiego	31,3	31,9	30,6	37,2	31,6	26,9
	Colloquio lavoro	32,0	32,3	31,6	35,7	34,6	28,3
	Prove concorso	2,2	2,4	1,9	1,5	2,1	2,7
	Domanda concorso	6,3	6,3	6,3	4,7	6,0	7,7
	Consultato offerte su giornali	53,7	53,9	53,5	62,7	59,7	44,8
	Risposto o messo inserzioni su giornali	27,0	27,3	26,6	33,7	28,5	21,4
	Inviato curriculum	74,0	72,7	75,5	80,4	74,6	68,9
	Amici e conoscenti	78,6	79,8	77,1	79,9	76,6	78,4
	Internet	61,3	60,3	62,5	70,3	65,8	52,8
	Agenzia interinale	20,3	21,6	18,6	36,6	18,6	8,9
	Cercato locali per lavoro autonomo	0,9	0,9	0,9	0,4	1,0	1,2
	Chiesto permessi	0,4	0,5	0,3	0,2	0,1	0,7
	TOTALE	100,0	100,0	100,0	100,0	100,0	100,0
15-29 anni	Centro per l'impiego	29,9	29,9	29,8	34,1	31,8	26,3
	Colloquio lavoro	32,3	32,4	32,1	35,6	33,8	29,4
	Prove concorso	2,7	2,7	2,7	1,7	3,2	3,2
	Domanda concorso	6,4	6,2	6,6	4,2	6,9	7,7
	Consultato offerte su giornali	53,6	53,6	53,7	63,6	59,3	44,8
	Risposto o messo inserzioni su giornali	26,5	26,8	26,1	31,8	28,7	22,0
	Inviato curriculum	74,6	73,4	76,0	79,6	76,6	70,5
	Amici e conoscenti	77,6	79,1	75,8	78,5	76,8	77,3
	Internet	62,2	61,3	63,4	69,2	68,1	55,4
	Agenzia interinale	20,5	21,2	19,8	37,1	19,2	10,0
	Cercato locali per lavoro autonomo	1,2	1,4	1,0	0,8	1,5	1,5
	Chiesto permessi	0,7	0,8	0,6	0,4	0,6	0,9
	TOTALE	100,0	100,0	100,0	100,0	100,0	100,0
18-29 anni	Centro per l'impiego	30,1	30,1	30,1	34,3	32,1	26,6
	Colloquio lavoro	32,6	32,9	32,2	35,9	33,9	29,8
	Prove concorso	2,8	2,8	2,7	1,8	3,2	3,3
	Domanda concorso	6,5	6,4	6,7	4,3	7,1	7,8
	Consultato offerte su giornali	53,9	53,8	54,1	63,8	60,0	45,0
	Risposto o messo inserzioni su giornali	26,7	27,0	26,4	32,1	28,9	22,2
	Inviato curriculum	75,2	74,3	76,2	80,1	77,2	71,2
	Amici e conoscenti	77,4	78,9	75,6	78,3	76,6	77,1
	Internet	62,8	62,0	63,8	69,4	68,5	56,2
	Agenzia interinale	20,8	21,6	19,9	37,6	19,4	10,2
	Cercato locali per lavoro autonomo	1,3	1,5	1,0	0,8	1,5	1,5
	Chiesto permessi	0,7	0,8	0,6	0,4	0,6	0,9
	TOTALE	100,0	100,0	100,0	100,0	100,0	100,0

Tavola 11 - Occupati dipendenti a tempo determinato per sesso, classi di età e durata del contratto di lavoro - Anno 2012 (dati in migliaia e incidenza percentuale)

		Totale						Uomini						Donne					
		Totale	Meno di	1-3	4-6	7-12	più di 12	Totale	Meno di	1-3	4-6	7-12	più di 12	Totale	Meno di	1-3	4-6	7-12	più di 12
			un mese	mesi	mesi	mesi	mesi		un mese	mesi	mesi	mesi	mesi		un mese	mesi	mesi	mesi	mesi
Ue27	15-64	24.332	5,2	13,9	14,2	23,2	26,9	12.219	5,6	14,5	14,2	21,1	28,6	12.475	4,8	13,4	14,2	25,2	25,2
	<i>di cui:</i> 15-24	7.304	4,6	10,5	11,0	16,4	37,0	3.881	4,3	10,5	10,4	15,1	40,3	3.592	4,8	10,6	11,6	17,8	33,2
	25-49	14.010	5,3	15,6	15,5	25,7	22,9	6.847	6,1	16,8	15,8	23,5	23,4	7.381	4,5	14,5	15,1	27,8	22,5
	50-64	3.019	6,5	15,4	17,4	30,2	20,8	1.491	6,6	15,9	18,3	28,2	21,8	1.502	6,5	14,9	16,5	32,3	19,8
Ue15	15-64	19.849	5,6	13,7	13,7	21,5	25,2	9.800	5,9	14,2	13,5	18,8	27,1	10.356	5,3	13,2	13,9	24,1	23,2
	<i>di cui:</i> 15-24	6.395	4,8	9,6	10,2	15,0	38,5	3.364	4,5	9,5	9,5	13,3	42,2	3.185	5,1	9,8	10,9	16,9	34,5
	25-49	11.163	5,8	15,8	15,2	24,2	19,2	5.353	6,7	17,1	15,4	21,4	19,6	5.986	5,0	14,7	15,1	26,8	18,8
	50-64	2.291	7,5	15,6	17,2	28,3	17,0	1.083	7,6	16,2	18,1	25,5	17,7	1.185	7,3	15,0	16,4	30,9	16,5
Germania	15-64	4.862	-	3,7	11,6	27,5	53,7	2.538	-	3,9	11,1	24,8	56,2	2.470	-	3,6	12,2	30,6	50,9
	<i>di cui:</i> 15-24	2.184	-	2,9	6,5	15,7	69,7	1.198	-	2,9	6,4	14,0	71,9	1.084	-	2,9	6,7	17,6	67,0
	25-49	2.211	-	4,4	15,7	36,5	42,3	1.102	-	4,7	15,4	33,8	43,6	1.152	-	4,0	16,1	39,4	40,9
	50-64	468	-	5,5	20,3	51,2	32,7	237	-	5,9	18,5	46,1	34,9	235	-	4,9	22,3	57,0	30,3
Spagna	15-64	3.353	3,1	30,9	10,2	10,2	5,3	1.649	3,1	30,0	9,3	8,1	6,1	1.884	3,1	31,8	11,3	12,5	4,5
	<i>di cui:</i> 15-24	474	2,7	20,1	9,3	7,1	5,1	238	2,4	18,6	8,9	5,5	7,0	288	3,1	22,0	9,8	9,2	-
	25-49	2.514	3,0	32,9	10,6	11,0	5,5	1.247	3,1	32,9	9,6	9,0	6,0	1.396	3,0	32,8	11,7	13,1	5,0
	50-64	365	4,4	40,1	9,4	10,5	4,0	164	4,5	35,0	7,7	7,2	5,4	201	4,3	45,9	11,3	14,3	-
Francia	15-64	3.434	18,7	12,2	18,6	22,0	18,2	1.637	21,6	13,1	17,6	16,6	21,6	1.773	16,0	11,4	19,5	26,7	15,0
	<i>di cui:</i> 15-24	1.156	14,6	11,8	14,9	17,7	31,0	608	14,2	11,5	12,9	14,7	36,6	554	15,2	12,1	17,3	21,3	-
	25-49	1.831	20,8	12,8	19,9	23,8	11,7	833	26,8	14,1	19,2	17,3	13,5	990	16,1	11,7	20,4	28,9	10,1
	50-64	447	20,7	10,8	24,1	26,3	-	197	25,9	15,1	29,8	21,0	-	228	17,5	8,2	20,5	29,6	-
Italia	15-64	2.363	2,7	15,5	21,6	34,7	19,7	1.216	2,8	17,5	23,9	32,9	20,4	1.120	2,5	13,5	19,3	36,4	19,0
	<i>di cui:</i> 15-24	504	1,7	14,2	15,5	18,9	36,8	297	1,8	15,6	14,7	19,1	37,6	215	1,7	12,4	16,6	18,6	35,6
	25-49	1.579	2,7	15,2	22,3	38,2	16,3	770	3,1	17,9	26,4	36,9	16,0	778	2,4	13,0	18,9	39,3	16,7
	50-64	281	4,5	20,6	31,9	49,6	8,4	150	3,9	20,6	34,0	46,1	9,3	127	5,2	20,7	29,5	54,0	-
Regno Unito	15-64	1.507	2,6	5,4	9,4	15,4	18,9	706	3,6	6,7	10,4	13,6	17,2	762	1,8	4,4	8,5	17,0	20,4
	<i>di cui:</i> 15-24	502	3,0	7,2	10,1	14,1	12,3	252	4,0	8,2	9,7	13,1	-	222	1,9	6,2	10,5	15,2	-
	25-49	719	2,1	4,6	9,5	17,0	22,2	332	2,9	6,3	11,4	14,8	19,8	387	1,5	3,4	8,1	18,6	24,1
	50-64	286	3,2	4,3	7,9	14,1	22,2	122	4,3	4,5	9,7	11,7	-	152	-	4,2	6,4	16,0	22,1

Fonte: Eurostat

Tavola 12 - Non occupati 18-29 anni (disoccupati e inattivi) che hanno smesso di lavorare da almeno 6 mesi o non hanno mai lavorato. Anno 2012 (migliaia)

		Totale			Disoccupato			Inattivo disponibile a lavorare			Inattivo non disponibile a lavorare			Studente		
		Totale	Con esperienze di lavoro	Senza esperienze di lavoro	Totale	Con esperienze di lavoro	Senza esperienze di lavoro	Totale	Con esperienze di lavoro	Senza esperienze di lavoro	Totale	Con esperienze di lavoro	Senza esperienze di lavoro	Totale	Con esperienze di lavoro	Senza esperienze di lavoro
Totale	Totale	4.265	892	3.373	818	327	491	575	182	393	621	167	455	2.251	217	2.035
	Nord	1.410	317	1.093	248	112	135	92	34	58	217	63	154	853	106	747
	Centro	761	164	597	144	61	83	73	27	45	98	30	68	447	45	401
	Mezzogiorno	2.093	411	1.682	426	153	273	410	120	290	306	73	233	952	65	887
maschio	Totale	1.929	435	1.494	437	186	250	275	96	179	174	40	134	1.043	112	931
	Nord	633	143	490	126	60	66	45	17	28	54	12	41	409	54	355
	Centro	351	74	277	73	31	42	36	12	24	26	7	19	216	24	191
	Mezzogiorno	945	218	727	237	96	142	195	67	128	94	21	73	419	34	384
femmina	Totale	2.336	457	1.879	381	140	241	299	86	214	447	126	321	1.208	104	1.104
	Nord	777	174	603	122	53	69	47	18	30	164	51	113	444	53	392
	Centro	410	90	321	71	30	41	37	15	22	72	24	48	231	21	210
	Mezzogiorno	1.148	193	955	189	58	131	215	54	162	211	51	160	533	30	503

Fonte: Istat, Rilevazione sulle forze di lavoro

Tavola 13 - Non occupati 18-29 anni (disoccupati e inattivi) privi di un diploma di scuola media superiore o professionale. Anno 2012 (migliaia)

		Totale			Disoccupato			Inattivo disponibile a lavorare			Inattivo non disponibile a lavorare			Studente		
		Totale	Con esperienze di lavoro	Senza esperienze di lavoro	Totale	Con esperienze di lavoro	Senza esperienze di lavoro	Totale	Con esperienze di lavoro	Senza esperienze di lavoro	Totale	Con esperienze di lavoro	Senza esperienze di lavoro	Totale	Con esperienze di lavoro	Senza esperienze di lavoro
Totale	Totale	1.576	421	1.155	325	178	147	289	118	170	301	87	214	661	37	624
	Nord	535	137	397	108	67	41	43	20	23	100	31	69	283	19	264
	Centro	250	65	184	48	28	20	29	16	13	44	16	28	129	6	123
	Mezzogiorno	791	218	573	169	83	86	217	82	135	157	40	116	248	12	236
maschio	Totale	781	242	539	206	121	85	155	73	81	80	25	55	340	23	317
	Nord	263	77	185	68	46	22	24	12	12	24	8	16	146	11	136
	Centro	124	33	91	29	18	12	16	8	8	11	3	7	68	4	64
	Mezzogiorno	394	132	263	109	57	51	115	53	62	45	13	32	126	8	118
femmina	Totale	795	179	616	119	57	62	134	45	89	221	62	159	321	15	306
	Nord	272	60	212	40	21	19	19	8	11	76	23	53	137	8	129
	Centro	126	33	94	18	11	8	13	7	5	33	12	21	62	2	59
	Mezzogiorno	397	86	310	60	26	35	102	29	73	112	27	84	122	4	118

Fonte: Istat, Rilevazione sulle forze di lavoro

Tavola 14 - Non occupati 18-29 anni (disoccupati e inattivi) monogenitori che vivono in famiglie senza altri adulti. Anno 2012 (migliaia)

TOTALE	Totale	10
	Nord	3
	Centro	1
	Mezzogiorno	6

Fonte: Istat, Rilevazione sulle forze di lavoro

Tavola 15 - Non occupati 18-29 anni (disoccupati e inattivi) che rispettano almeno un criterio tra le tavole 12, 13 e 14. Anno 2012 (migliaia)

		Totale			Disoccupato			Inattivo disponibile a lavorare			Inattivo non disponibile a lavorare			Studente		
		Totale	Con esperienze di lavoro	Senza esperienze di lavoro	Totale	Con esperienze di lavoro	Senza esperienze di lavoro	Totale	Con esperienze di lavoro	Senza esperienze di lavoro	Totale	Con esperienze di lavoro	Senza esperienze di lavoro	Totale	Con esperienze di lavoro	Senza esperienze di lavoro
Totale	Totale	4.385	1.012	3.373	877	386	491	606	213	393	638	183	455	2.264	229	2.035
	Nord	1.459	366	1.093	275	140	135	100	42	58	225	72	154	860	113	747
	Centro	780	183	597	153	70	83	77	32	45	101	33	68	449	48	401
	Mezzogiorno	2.145	463	1.682	449	176	273	430	140	290	312	79	233	955	68	887
maschio	Totale	2.006	512	1.494	477	227	250	298	118	179	180	46	134	1.051	120	931
	Nord	663	172	490	145	79	66	49	21	28	56	15	41	413	58	355
	Centro	363	86	277	80	37	42	39	15	24	27	7	19	217	26	191
	Mezzogiorno	980	253	727	253	111	142	210	82	128	97	24	73	421	37	384
femmina	Totale	2.379	500	1.879	400	159	241	309	95	214	458	137	321	1.212	108	1.104
	Nord	797	193	603	130	61	69	50	20	30	170	57	113	446	55	392
	Centro	418	97	321	74	33	41	38	16	22	74	25	48	232	22	210
	Mezzogiorno	1.165	210	955	196	65	131	220	58	162	215	55	160	534	31	503

Fonte: Istat, Rilevazione sulle forze di lavoro

Tavola 16 - Occupati 18-29 anni privi di un diploma di scuola media superiore o professionale - Anno 2012 (migliaia)

		Totale	Dipendenti a tempo indeterminato	Dipendenti a termine	Collaboratori	Autonomi monocommittenti	Altri autonomi senza dipendenti	Autonomi con dipendenti
Totale	Totale	801	466	220	13	12	67	22
	Nord	391	235	106	7	5	29	9
	Centro	154	86	48	2	3	12	4
	Mezzogiorno	256	145	67	4	4	27	8
maschio	Totale	558	318	151	7	10	54	18
	Nord	268	159	69	4	4	24	8
	Centro	104	58	32	1	3	8	3
	Mezzogiorno	185	101	49	2	4	22	7
femmina	Totale	243	149	69	6	2	14	4
	Nord	123	76	36	3	1	4	2
	Centro	50	28	16	1	1	4	1
	Mezzogiorno	71	44	17	2	0	6	1

Fonte: Istat, Rilevazione sulle forze di lavoro

Tavola 17 - Occupati autonomi per sesso, classe di età e tipologia di lavoro autonomo (con e senza dipendenti) - Anno 2012 (migliaia di unità e incidenza percentuale su totale occupati)

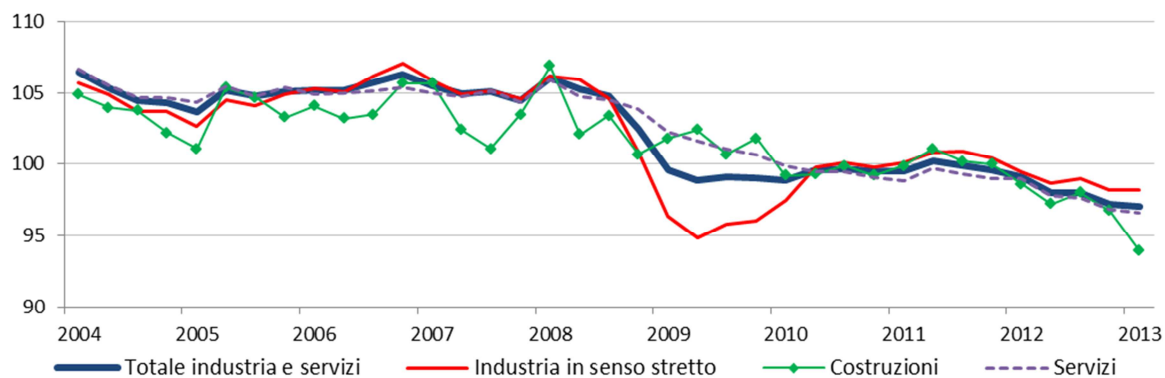
		Totale			Uomini			Donne		
		Occupati autonomi (a)	Autonomi con dipendenti (b)	Autonomi senza dipendenti (b)	Occupati autonomi (a)	Autonomi con dipendenti (b)	Autonomi senza dipendenti (b)	Occupati autonomi (a)	Autonomi con dipendenti (b)	Autonomi senza dipendenti (b)
Ue27	15-64	14,5	28,8	71,2	18,4	31,0	69,0	9,8	23,8	76,2
	<i>di cui:</i> 15-24	4,3	11,3	88,7	5,4	12,0	88,0	3,0	9,8	90,2
	25-49	13,9	28,5	71,5	17,5	30,7	69,3	9,7	23,9	76,1
	50-64	19,2	30,6	69,4	24,7	33,0	67,0	12,5	24,9	75,1
Ue15	15-64	14,1	31,1	68,9	17,9	33,7	66,3	9,5	25,3	74,7
	<i>di cui:</i> 15-24	3,8	12,1	87,9	4,8	13,3	86,7	2,8	9,6	90,4
	25-49	13,6	30,8	69,2	17,1	33,3	66,7	9,5	25,4	74,6
	50-64	18,6	33,1	66,9	24,2	35,8	64,2	11,9	26,5	73,5
Germania	15-64	10,4	43,2	56,8	13,2	48,1	51,9	7,2	33,0	67,0
	<i>di cui:</i> 15-24	1,7	14,8	85,2	2,1	18,4	81,6	1,2	-	91,7
	25-49	10,4	41,7	58,3	12,9	46,5	53,5	7,5	32,1	67,9
	50-64	13,6	46,8	53,2	17,7	51,6	48,4	8,9	35,5	64,4
Spagna	15-64	16,5	31,1	68,9	20,4	32,4	67,6	11,8	28,2	71,8
	<i>di cui:</i> 15-24	5,7	15,5	84,5	7,2	15,8	84,2	4,1	15,1	84,9
	25-49	14,6	30,0	70,0	18,0	31,1	68,9	10,6	27,8	72,2
	50-64	23,8	33,6	66,4	29,1	35,4	64,6	17,0	29,5	70,5
Francia	15-64	10,7	39,9	60,1	14,3	43,1	56,9	6,8	32,3	67,7
	<i>di cui:</i> 15-24	2,1	22,2	77,8	2,7	28,0	71,7	1,5	-	90,3
	25-49	10,2	39,6	60,4	13,3	42,4	57,6	6,7	33,3	66,6
	50-64	14,6	41,2	58,8	20,6	44,9	55,1	8,3	31,4	68,6
Italia	15-64	22,4	27,9	72,1	27,2	29,9	70,1	15,8	23,2	76,8
	<i>di cui:</i> 15-24	12,2	14,5	85,5	12,1	18,6	81,3	12,4	8,4	91,6
	25-49	21,8	26,9	73,1	26,0	28,9	71,1	16,1	22,5	77,5
	50-64	25,9	31,3	68,7	32,9	32,6	67,4	15,5	27,2	72,8
Regno Unito	15-64	13,5	17,8	82,2	17,7	18,7	81,3	8,7	15,6	84,4
	<i>di cui:</i> 15-24	4,9	3,8	96,2	7,1	3,6	96,5	2,6	-	95,5
	25-49	13,0	17,8	82,2	16,7	18,9	81,1	8,8	15,6	84,4
	50-64	18,7	19,4	80,6	24,9	20,5	79,5	11,7	16,8	83,2

Fonte: Eurostat

(a) Per 100 occupati

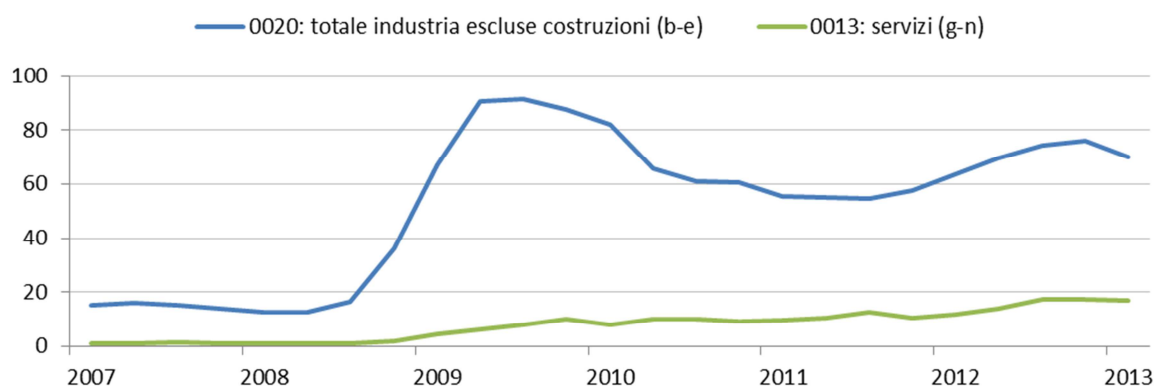
(b) Per 100 occupati autonomi

Figura 10 - Ore lavorate per dipendente per sezione di attività economica nelle imprese con almeno 10 dipendenti. Anni T1:2004- T1:2013 (Dati destagionalizzati, indici in base 2010=100)



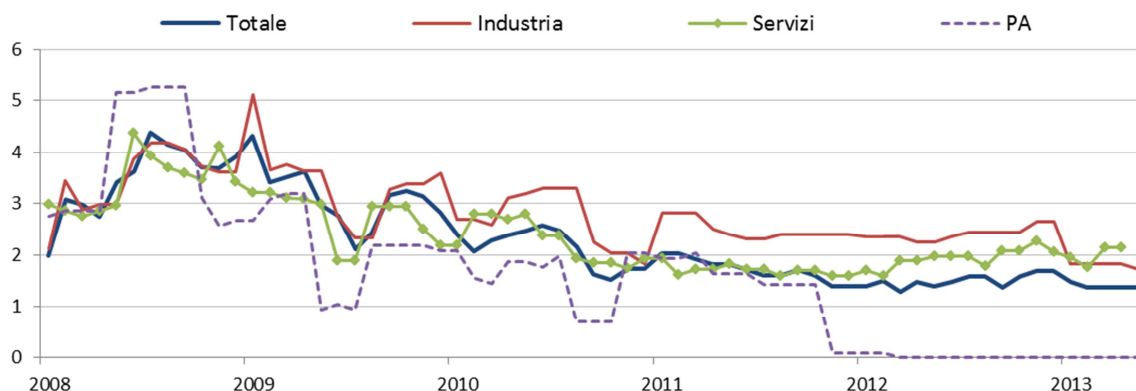
Fonte: Istat

Figura 11 – Ore di Cassa Integrazione Guadagni nelle imprese con almeno 10 dipendenti – T1:2007 – T1:2013 (per mille ore lavorate)



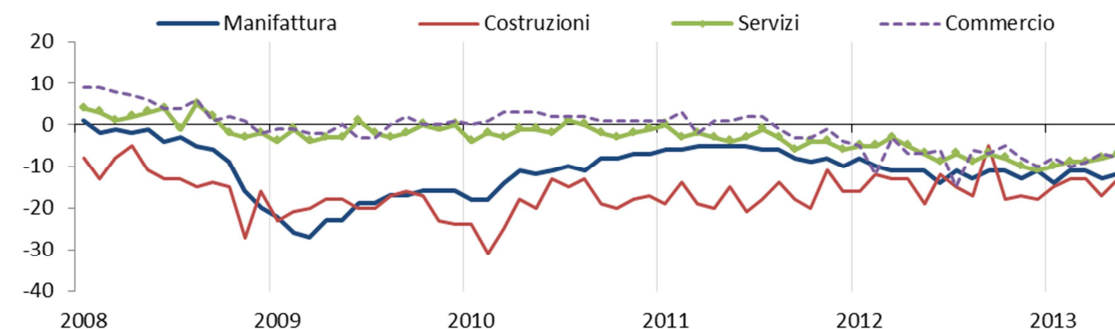
Fonte: Istat

Figura 12 - Indice delle retribuzioni contrattuali per settore di attività economica- Gennaio 2008 – maggio 2013 (variazioni percentuali tendenziali)



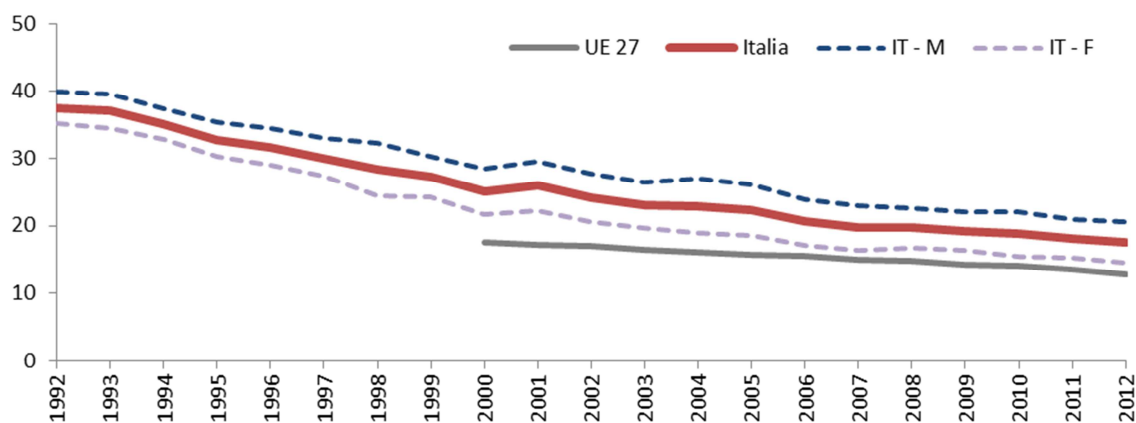
Fonte: Istat

Figura 13 – Attese degli imprenditori sull'occupazione nei successivi tre mesi per settore di attività – Gennaio 2008 - maggio 2013 (saldi)



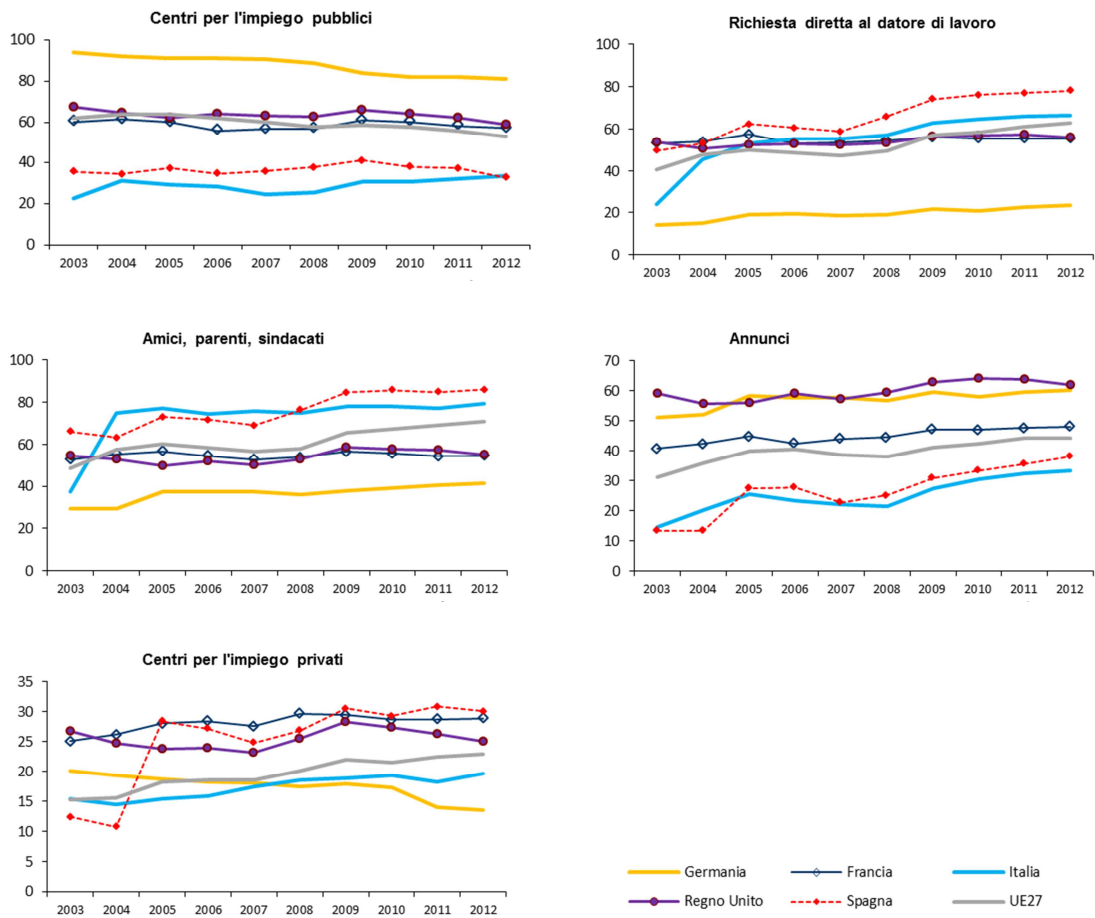
Fonte: Istat

Figura 14 - Giovani che abbandonano prematuramente gli studi (Esl) - Anni 1992- 2012 (valori percentuali)



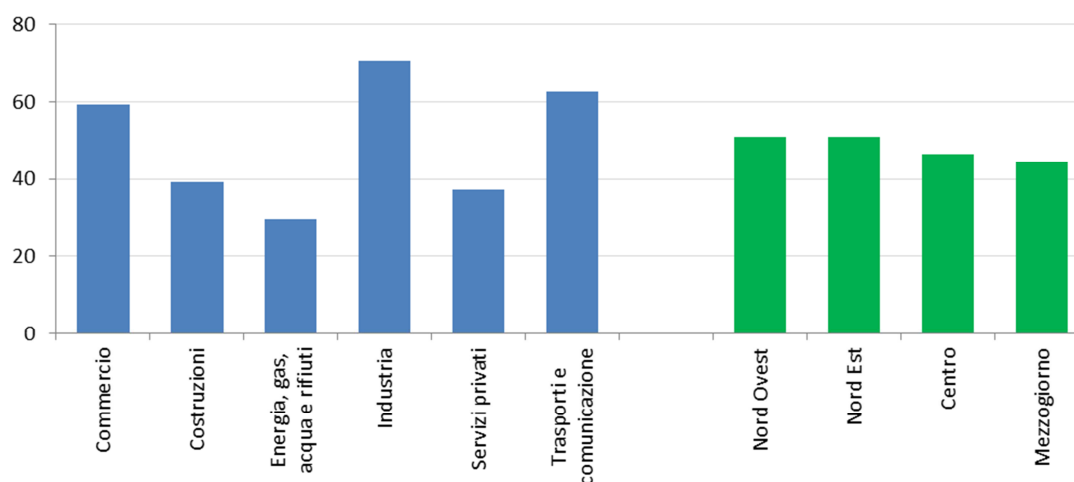
Fonte: Eurostat

Figura 15 – Metodi per la ricerca di lavoro: disoccupati dichiarano di aver utilizzato un dato metodo – Anni 2003-2012 (valori percentuali)



Fonte: Eurostat

Figura 16 - Profili distributivi di un abbattimento degli oneri sociali a carico del datore di lavoro del 10%: quota di imprese beneficiarie per macro settore di attività economica e ripartizione territoriale



Fonte: Elaborazioni Istat

Tavola 18 - Distribuzione del beneficio netto per macro settore di attività economica

Macro settore economico	beneficio netto (%)
Commercio	17,1
Costruzioni	9,8
Energia, gas, acqua e rifiuti	2,7
Industria	42,7
Servizi privati	19,9
Trasporti e comunicazione	7,6
	100

Fonte: Elaborazioni Istat

Tavola 19- Distribuzione del beneficio netto per classe di fatturato

Classe di fatturato	beneficio netto (%)
non classificate	0,2
< 500 mila euro	5,1
>500 mila euro e < 7,5 mil. di euro	33,5
> 7,5 mil. di euro	61,2
	100

Fonte: Elaborazioni Istat

Tavola 20- Distribuzione del beneficio netto per ripartizione geografica

Ripartizione	beneficio netto (%)
Nord Ovest	42,6
Nord Est	25,6
Centro	18,9
Mezzogiorno	13,0
	100

Fonte: Elaborazioni Istat

Tavola 21 - Effetti della riduzione del costo del lavoro a carico del datore di lavoro di un punto percentuale di PIL – Anni 2013-2015 (variazioni percentuali rispetto a uno scenario di base)

	2013	2014	2015
Pil	0	0,2	0,2
Consumi delle famiglie	0,1	0,4	0,5
Investimenti totali	0,3	0,6	0,9
Occupati (forze lav.)	0,7	1,2	1,6
Reddito disp. fam.	0,6	0,7	0,9

Fonte: Elaborazioni Istat

Tavola 22 - Effetti della riduzione dei contributi sociali a carico dei lavoratori di un punto percentuale di PIL– Anni 2013-2015 (variazioni percentuali rispetto a uno scenario di base)

	2013	2014	2015
Pil	0,1	0,3	0,3
Consumi delle famiglie	0,3	0,7	0,8
Investimenti totali	0,4	0,6	0,7
Occupati (forze lav.)	0,0	0,2	0,2
Reddito disp. fam.	1,2	1,4	1,5

Fonte: Elaborazioni Istat

Appendice metodologica

Le principali caratteristiche del modello MeMo-It¹

MEMo-It è parte di una suite di modelli che includono strumenti per le previsioni di breve periodo dell'economia italiana e dell'area euro, quest'ultime diffuse con apposito comunicato stampa.

MEMo-It contiene 53 equazioni stocastiche e 78 identità contabili con frequenza annuale e fornisce una rappresentazione del sistema economico italiano mediante la specificazione di equazioni di comportamento per gli operatori del sistema economico (Famiglie, Imprese, Amministrazioni Pubbliche e Resto del mondo). Le serie storiche delle variabili utilizzate dal modello sono riferite al periodo 1970-2011. Laddove i dati delle serie non erano presenti si è proceduto a ricostruzioni ad hoc dei dati mancanti.

L'approccio teorico utilizzato nella costruzione del modello è di tipo neo-keynesiano. Nel modello, la dinamica della crescita economica nel breve periodo è trainata da fattori di domanda, mentre nel lungo periodo il sistema tende a condizioni di equilibrio rappresentate dal prodotto potenziale. L'interazione fra domanda e offerta aggregate avviene mediante il sistema dei prezzi che reagiscono a scostamenti del tasso di disoccupazione effettivo rispetto al tasso di disoccupazione naturale (NAIRU) e a squilibri fra prodotto effettivo e potenziale (output gap). Il modello si articola in blocchi, in cui è stata definita a priori la direzione di causalità nelle equazioni di comportamento e l'intelaiatura delle identità contabili.

Le fasi di specificazione e stima del modello seguono tre momenti successivi: (a) analisi per singole equazioni o blocchi di esse delle proprietà di integrazione e cointegrazione delle variabili e valutazione dell'esogeneità debole per blocchi di variabili rilevanti; (b) stime uniequazionali a due stadi delle variabili del modello per dare conto di endogeneità e di errori di misura delle variabili esplicative; (c) unione delle singole equazioni e blocchi del modello con stima a tre stadi dei loro parametri per tenere conto della covarianza fra termini di disturbo appartenenti a diverse equazioni stocastiche.

Le proprietà dinamiche del modello sono valutate a livello di sistema mediante una sequenza prefissata di esercizi di shock ad alcune variabili esogene rispetto alla soluzione di base. Tali esercizi sono svolti mediante tecniche di simulazione deterministica e stocastica. Gli errori standard ottenuti nella fase di stima a tre stadi del modello completo generano la soluzione stocastica del modello che permette di quantificare l'incertezza della previsione.

¹ All'indirizzo <http://www.istat.it/it/archivio/89447> è disponibile la nota metodologica

Le principali caratteristiche del modello microeconomico

Le elaborazioni presentate sono state effettuate con il modello di microsimulazione sulle imprese fondato sull'integrazione di diverse fonti di dati, in particolare le dichiarazioni dei redditi delle società di capitali e i dati di bilancio, ed aggiornato all'anno di imposta 2010. Il modello è di tipo statico e simula, a livello dell'impresa, il debito di imposta in base ai dati pregressi disponibili, applicando la normativa fiscale attualmente in vigore. Il modello tiene conto delle principali novità in materia fiscale recentemente introdotte, tra cui la nuova disciplina sul riporto delle perdite, la deducibilità del costo del lavoro IRAP dall'IRES, l'Aiuto alla Crescita Economica sia per quanto riguarda la sua natura incrementale che per quanto riguarda la possibilità di riportare in avanti l'agevolazione non fruita. Il modello distingue i contribuenti a fini IRES in società singole e società aderenti alla tassazione consolidata di gruppo. La modellizzazione delle principali operazioni infra-gruppo è stata oggetto di uno specifico sviluppo del modello.

Il modello microeconomico è stato utilizzato in occasione dell'ultimo Rapporto Annuale Istat per valutare gli effetti dell'Ace, l'aiuto alla crescita economica.