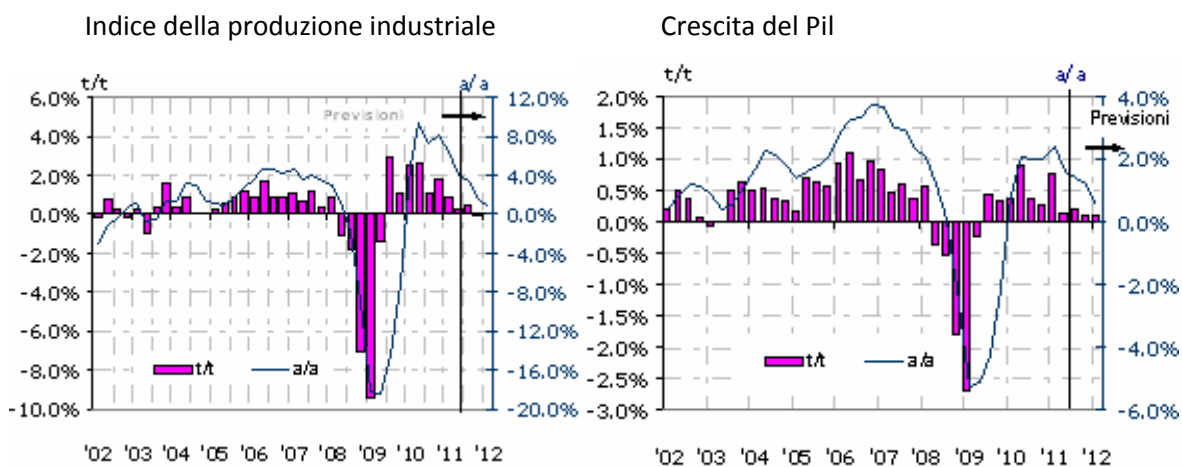


Allegato statistico

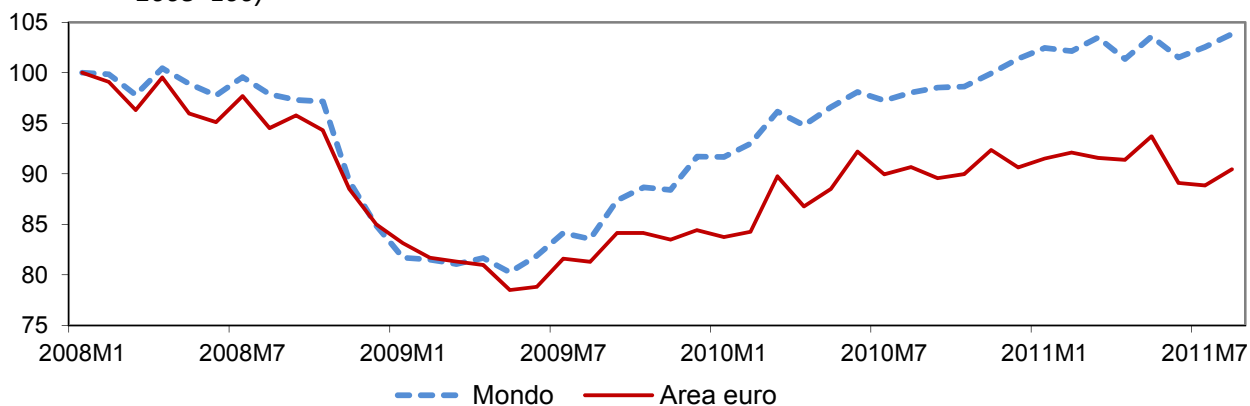
**Audizione del Presidente dell'Istituto nazionale di statistica, Enrico Giovannini
Commissioni riunite
V Commissione "Programmazione economica, bilancio" del Senato e
V Commissione "Bilancio" della Camera
Roma, 26 ottobre 2011**

Figura 1 - Prospettive economiche dell'Area Euro (EZEO) (dati destagionalizzati e corretti per diverso numero di giornate lavorative, variazioni congiunturali e tendenziali 2002-2012)



Fonte: Eurostat e previsioni Ifo-INSEE-Istat

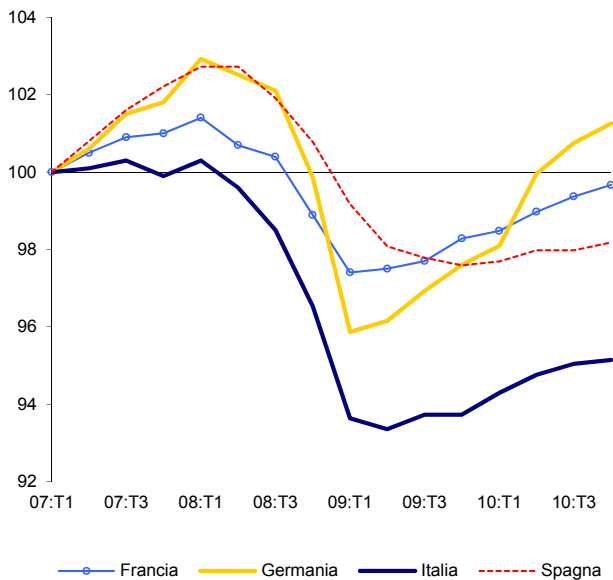
Figura 2 - Commercio mondiale in volume, mondo e Area Euro (indici destagionalizzati, base gennaio 2008=100)



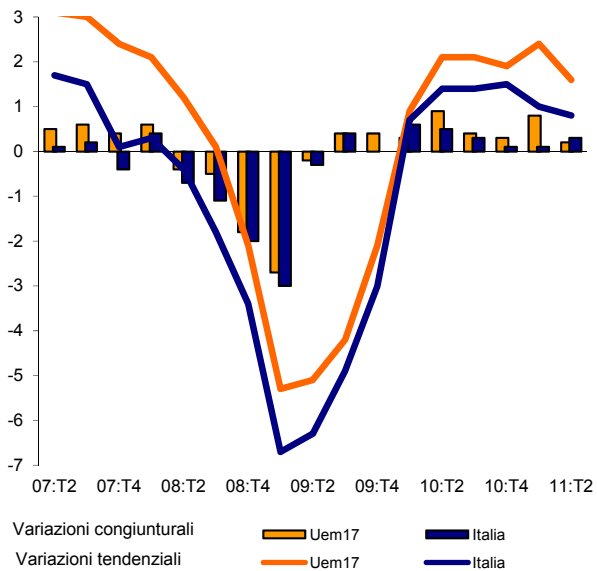
Fonte: CPB

Figura 3 - Andamento del Pil in Italia e nell'Uem

Maggiori economie dell'Unione: numeri indice
(base T1: 2007=100)

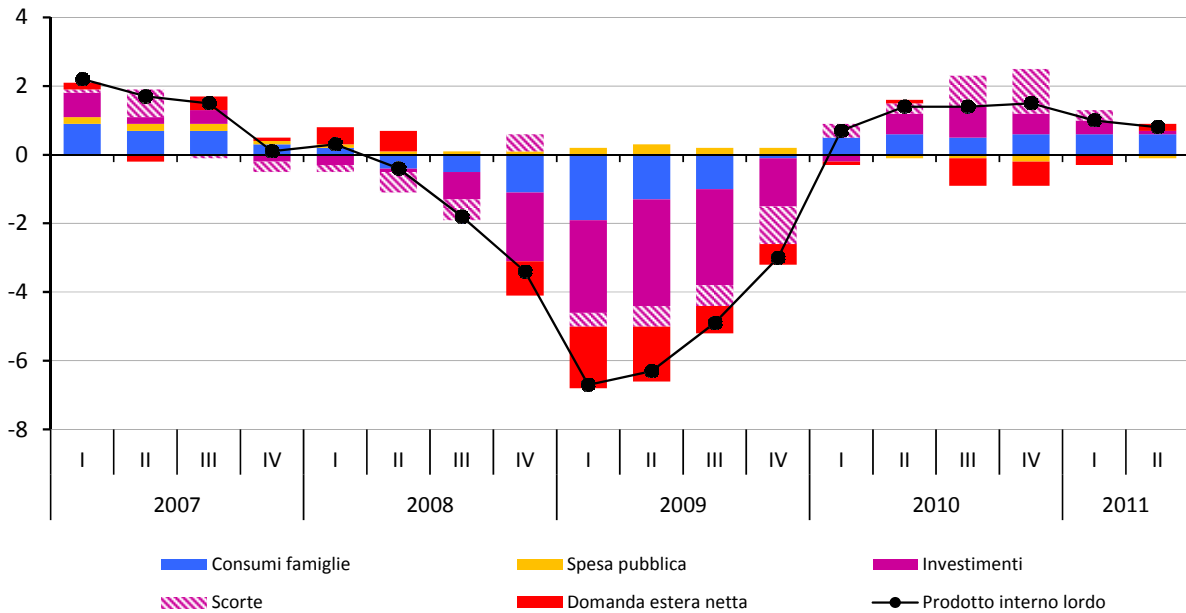


Italia e Uem: variazioni percentuali congiunturali e tendenziali; T3:2007-T2:2011



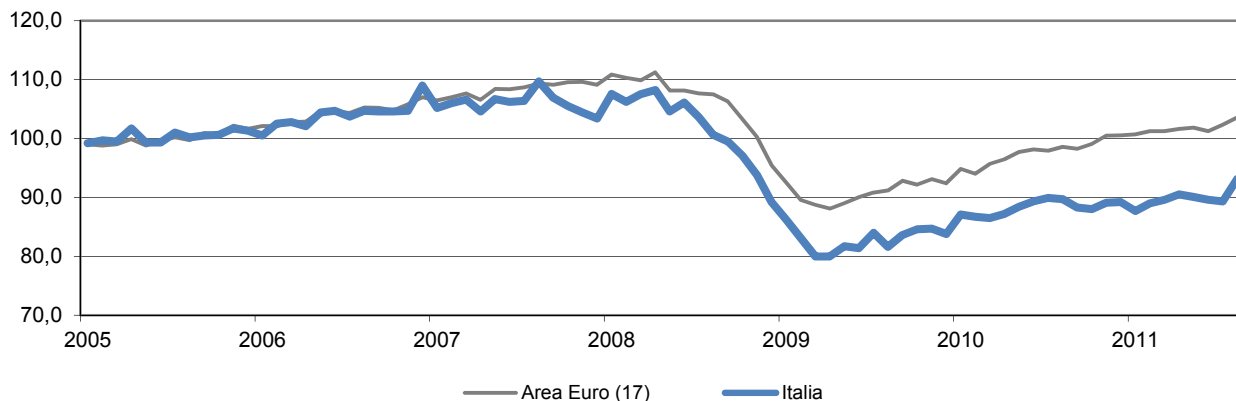
Fonte: Eurostat

Figura 4 - Contributi delle componenti di domanda alla crescita del Pil in Italia (variazioni tendenziali e valori percentuali)



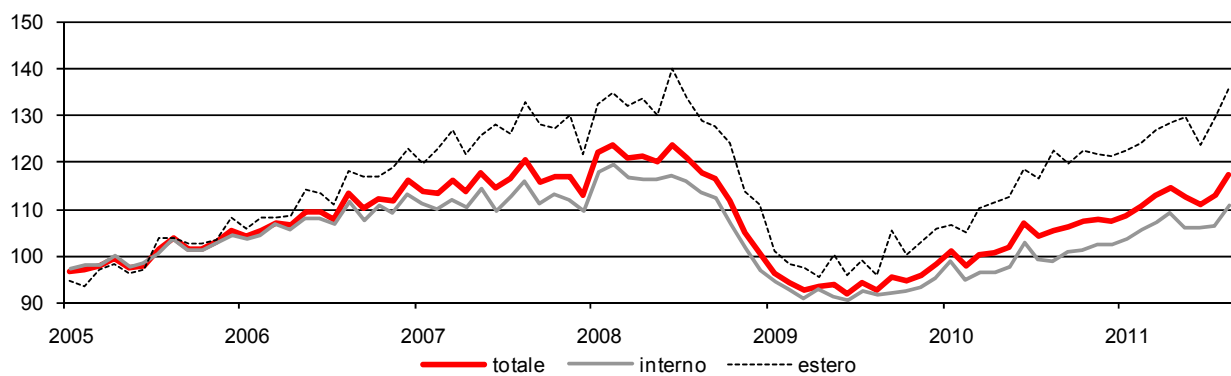
Fonte: Istat

Figura 5 - Indice della produzione industriale dell'Area Euro e dell'Italia - Anni 2005-2011 (indici destagionalizzati, base 2005=100)



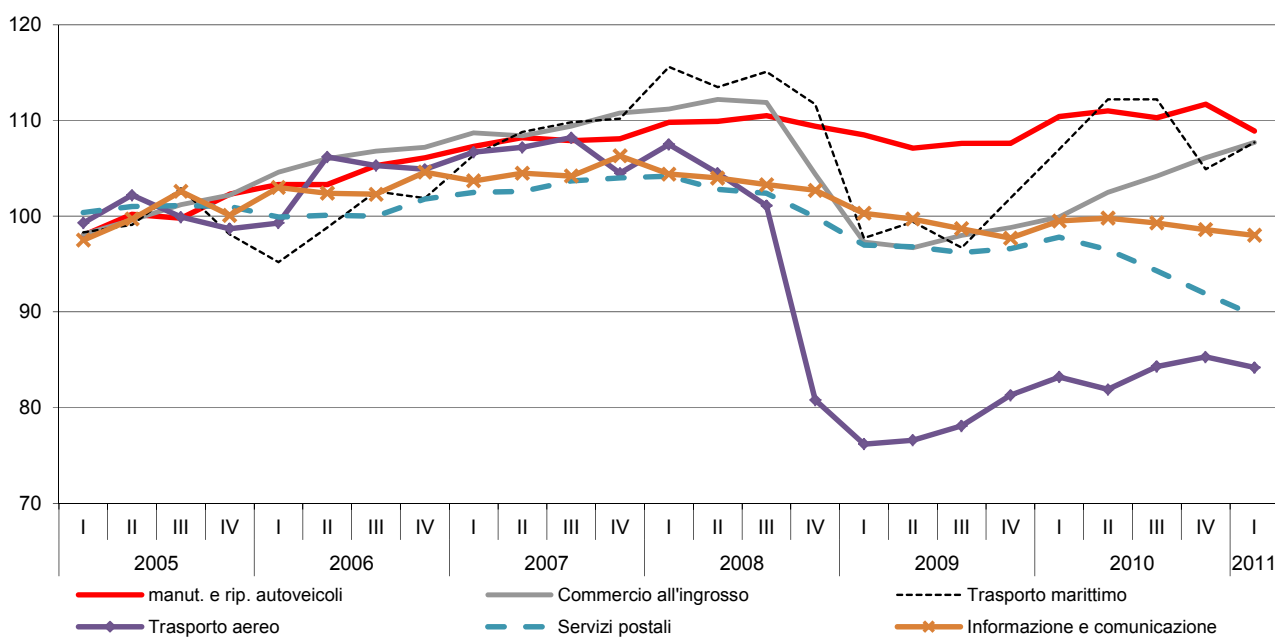
Fonte: Eurostat

Figura 6 - Indici del fatturato dell'industria - Anni 2005-2011 (indici destagionalizzati, base 2005=100)



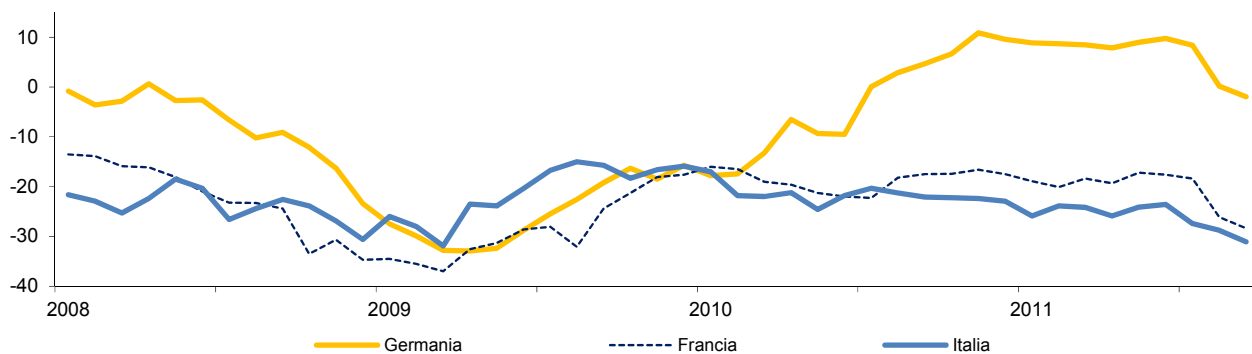
Fonte: Istat

Figura 7 - Indici del fatturato dei servizi- Anni 2005-2011 (indici destagionalizzati, base 2005=100)



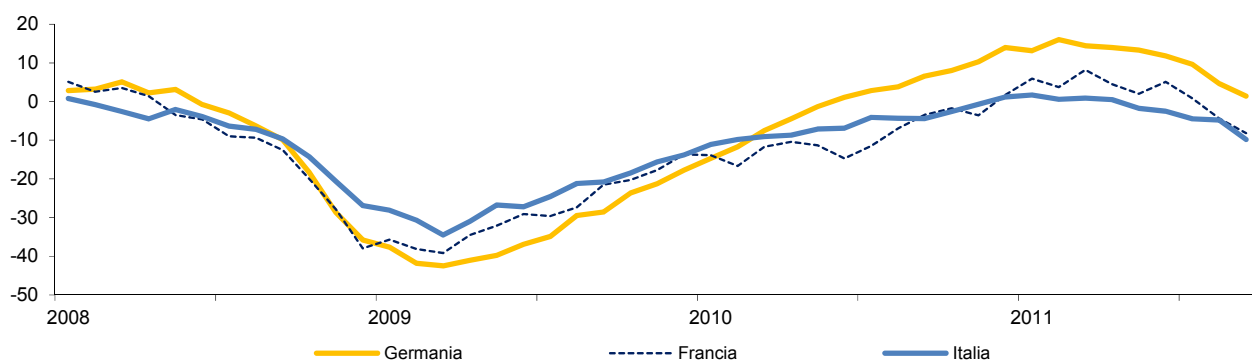
Fonte: Istat

Figura 8 - Clima di fiducia dei consumatori - Anni 2008-2011 (dati destagionalizzati)



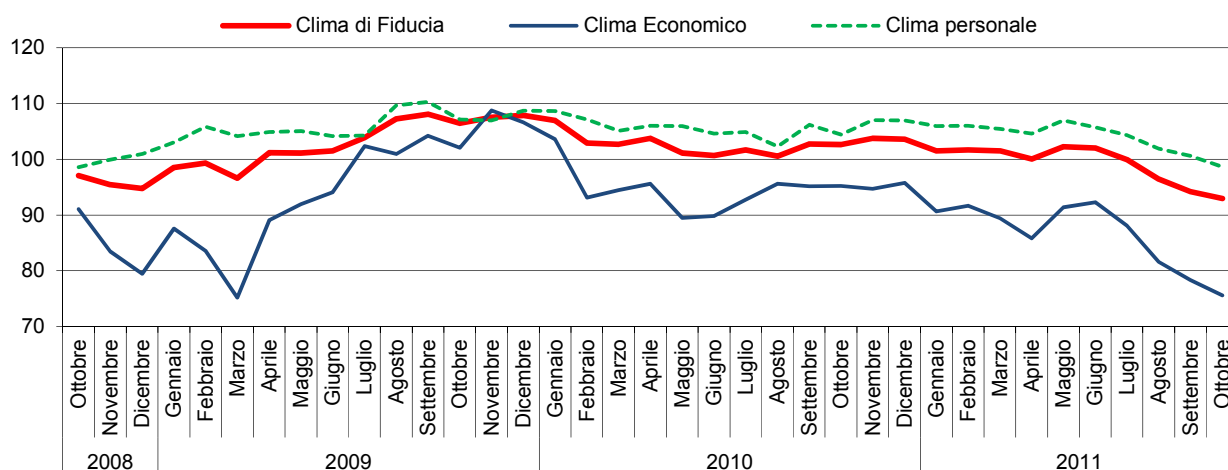
Fonte: EC

Figura 9 - Clima di fiducia delle imprese - Anni 2008-2011 (dati destagionalizzati)



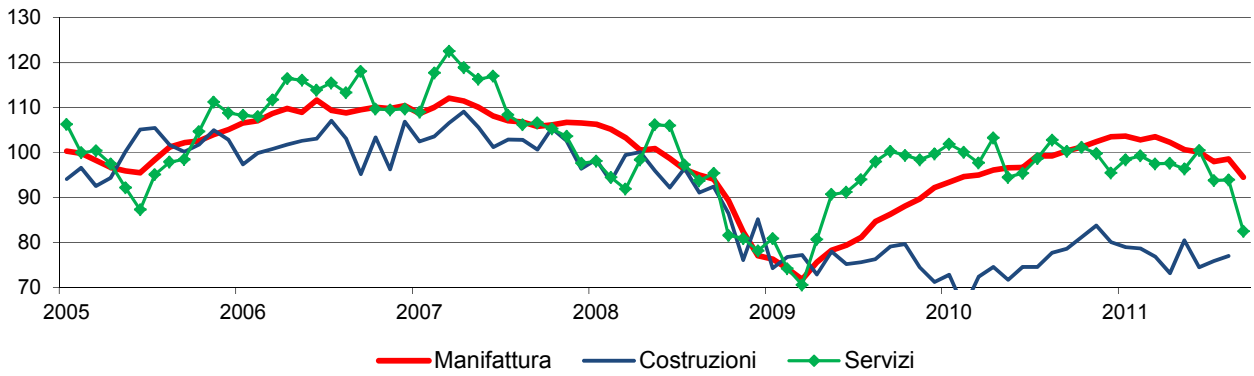
Fonte: EC

Figura 10 - Clima di fiducia dei consumatori - Anni 2008-2011 (Base 2005=100)



Fonte: Istat

Figura 11 - Clima di fiducia delle imprese - Anni 2005-2011 (indici destagionalizzati, base 2005=100 - gen2005-ott2011)



Fonte: Istat

Tavola 1 - Esportazioni, importazioni e saldi della bilancia commerciale per paesi e aree geografiche e geoeconomiche - Agosto 2011

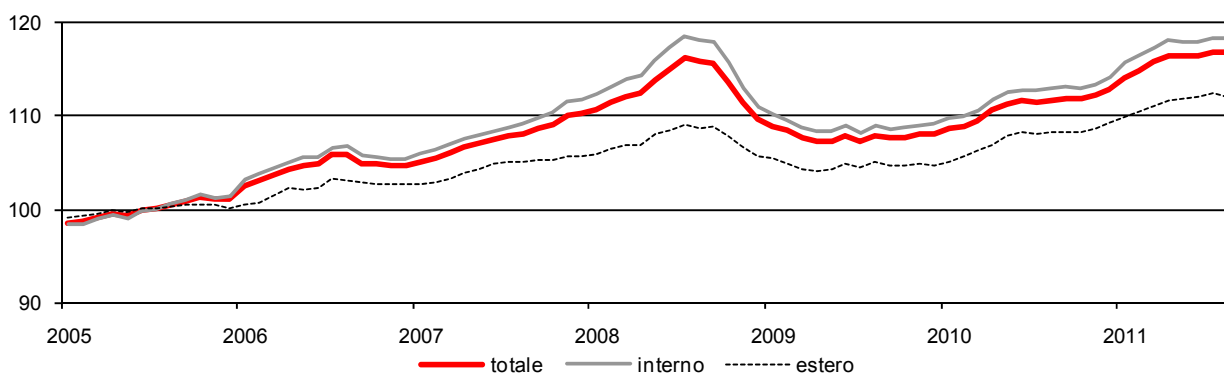
PAESI E AREE GEOECONOMICHE	ESPORTAZIONI			IMPORTAZIONI			SALDI	
	Quote % (a)	Variazioni %		Quote % (a)	Variazioni %		Milioni di euro	
		<u>Ago.11</u>	<u>Gen.-ago.11</u>		<u>Ago.11</u>	<u>Gen.-ago.11</u>	Ago.11	Gen.-ago.11
		Ago.10	Gen.-ago.10		Ago.10	Gen.-ago.10		
Paesi UE:	57,3	17,1	12,5	54,9	14,2	11,9	-766	-3.293
Uem	43,6	16,4	12,4	44,2	16,2	11,2	-1.341	-7.493
<i>Austria</i>	2,4	6,1	12,6	2,5	27,8	15,5	-161	-786
<i>Belgio</i>	2,6	26,9	12,5	3,6	36,7	16,8	-435	-3.542
<i>Francia</i>	11,6	21,3	13,3	8,3	7,0	8,4	569	7.498
<i>Germania</i>	13,0	23,2	17,2	15,9	20,1	12,8	-941	-8.418
<i>Paesi Bassi</i>	2,5	14,9	11,8	5,3	5,6	5,6	-746	-7.271
<i>Spagna</i>	5,8	5,6	4,9	4,5	5,8	12,6	100	1.550
Polonia	2,5	22,4	15,2	2,0	6,6	7,0	141	1.223
Regno Unito	5,3	8,4	3,1	3,3	-11,9	22,9	472	2.432
Repubblica Ceca	1,1	23,5	19,5	1,2	15,8	11,9	-33	-439
Romania	1,5	49,1	21,0	1,2	21,9	19,5	12	555
Paesi extra UE:	42,7	15,2	16,5	45,1	10,9	20,8	-2.386	-20.521
Paesi Europei non Ue	12,1	27,9	25,2	10,3	15,7	22,5	630	1.830
<i>Russia</i>	2,3	15,0	23,9	3,6	16,7	32,7	-427	-5.104
<i>Svizzera</i>	4,7	37,2	28,2	3,2	13,8	12,8	614	4.260
<i>Turchia</i>	2,4	9,8	24,2	1,4	28,3	24,2	230	2.158
Africa settentrionale	4,0	-27,7	-16,7	6,7	-43,5	-18,2	-410	-5.965
Altri paesi africani	1,3	24,4	11,0	1,6	101,2	76,0	-514	-3.071
America settentrionale	6,7	5,6	14,3	3,4	23,5	20,6	745	7.129
<i>Stati Uniti</i>	6,0	3,8	14,2	3,0	20,3	22,0	676	6.394
America centro-meridionale	3,3	43,3	32,8	2,7	59,4	33,2	110	966
Medio Oriente	4,8	19,2	15,5	5,7	28,0	40,7	-1.240	-7.388
Altri paesi asiatici	9,0	13,8	17,3	14,2	5,6	22,1	-2.014	-16.519
<i>Cina</i>	2,5	6,2	18,8	7,8	-0,4	18,3	-1.843	-13.843
<i>Giappone</i>	1,2	24,7	17,0	1,2	-1,9	0,3	89	50
<i>India</i>	1,0	11,3	21,7	1,0	11,8	33,9	-49	-747
Oceania e altri territori	1,6	9,1	15,8	0,5	8,6	21,2	309	2.496
OPEC	5,3	8,6	-0,6	9,4	-6,9	5,2	-1.576	-12.066
Mercosur	1,5	32,6	23,9	1,3	54,3	31,1	-44	-176
EDA	3,0	28,4	17,5	2,1	-17,9	23,3	368	1.934
ASEAN	1,4	31,7	22,0	1,6	28,8	28,2	-195	-1.025
Mondo	100,0	16,2	14,2	100,0	12,5	16,0	-3.152	-23.814

Fonte: Istat

(a) Il valore delle quote è calcolato sul totale dei flussi di scambio con il resto del mondo per l'anno 2010.

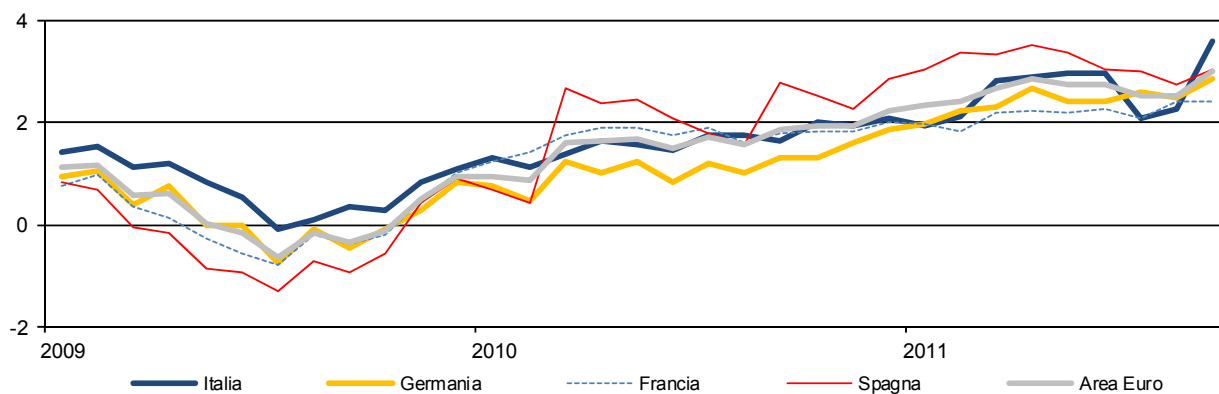
(b) L'area Uem include dal primo gennaio 2011 l'Estonia, la quale è stata inclusa anche per il 2010 al fine di garantire la comparabilità dei risultati tra i due anni.

Figura 12 - Indice dei prezzi alla produzione dei prodotti industriali - Anni 2005-2011 (base 2005=100)



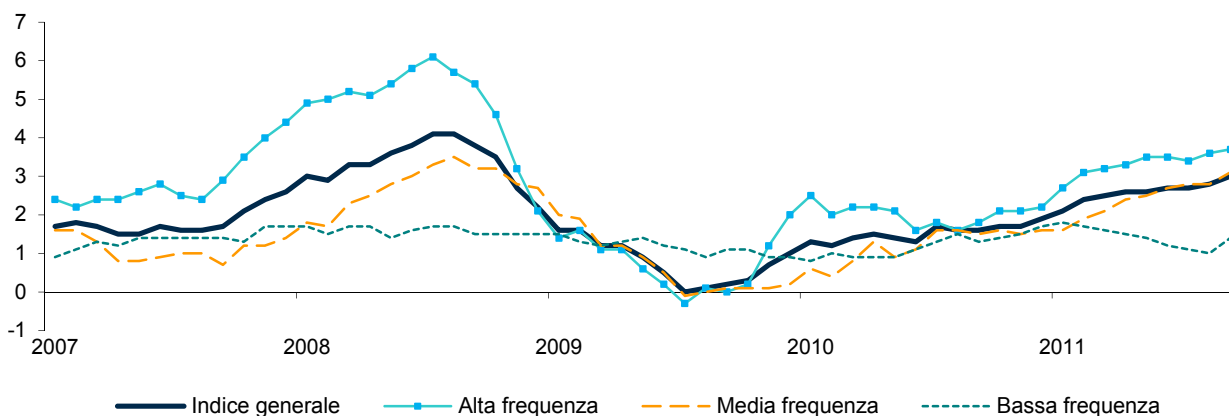
Fonte: Istat

Figura 13 - Indici armonizzati dei prezzi al consumo nell'Area Euro e nelle maggiori economie dell'Unione monetaria - Anni 2005-2011 (variazioni tendenziali)



Fonte: Eurostat

Figura 14 - Indice generale dei prezzi al consumo per l'intera collettività e indici per frequenza di acquisto dei prodotti - Anni 2007-2011 (variazioni tendenziali)



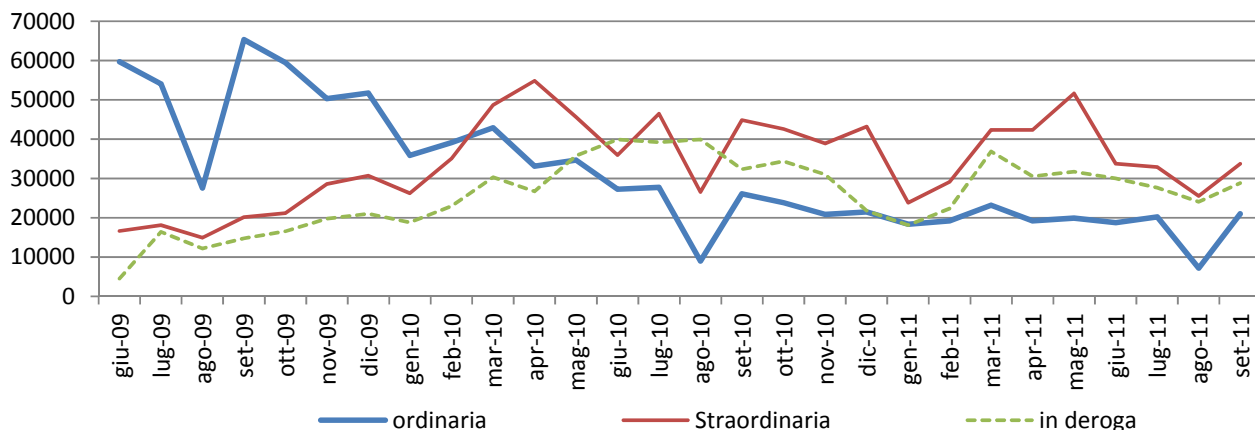
Fonte: Istat

Tavola 2 - Principali indicatori del mercato del lavoro per sesso

		Tasso di attività			Tasso di occupazione			Tasso di disoccupazione		
		Maschi	Femmine	Totale	Maschi	Femmine	Totale	Maschi	Femmine	Totale
2008	II	74,9	52,1	63,5	70,8	47,5	59,2	5,4	8,7	6,7
	III	74,4	51,3	62,8	70,7	47,2	59,0	4,9	7,9	6,1
	IV	74,4	51,6	63,0	69,8	47,2	58,5	6,0	8,6	7,1
2009	I	73,6	51,3	62,4	68,5	46,3	57,4	6,8	9,5	7,9
	II	73,8	51,5	62,6	69,0	46,9	57,9	6,3	8,8	7,3
	III	73,7	50,5	62,1	68,9	46,1	57,5	6,4	8,6	7,3
	IV	73,7	51,4	62,5	68,1	46,1	57,1	7,4	10,2	8,6
2010	I	73,6	51,2	62,4	67,6	45,7	56,6	8,1	10,5	9,1
	II	73,6	51,4	62,5	68,0	46,5	57,2	7,6	9,4	8,3
	III	72,7	50,2	61,4	67,6	45,8	56,7	6,8	8,7	7,6
	IV	73,4	51,7	62,5	67,6	46,5	57,0	7,8	10,0	8,7
2011	I	73,1	51,4	62,2	67,2	46,4	56,8	7,9	9,6	8,6
	II	73,0	51,4	62,1	67,8	46,7	57,3	6,9	9,0	7,8

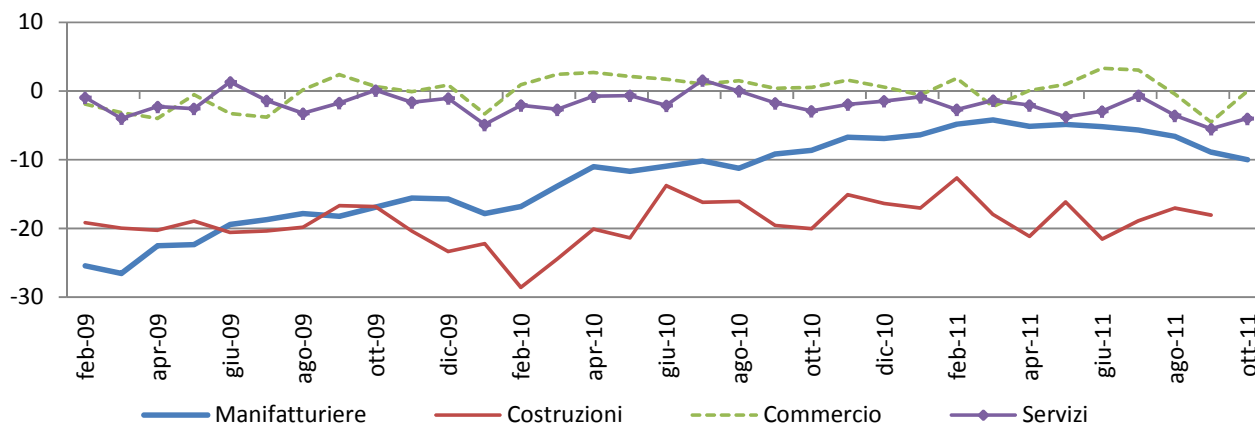
Fonte: Istat

Figura 15 - Ore autorizzate di Cassa Integrazione Guadagni - giu2009-set2011



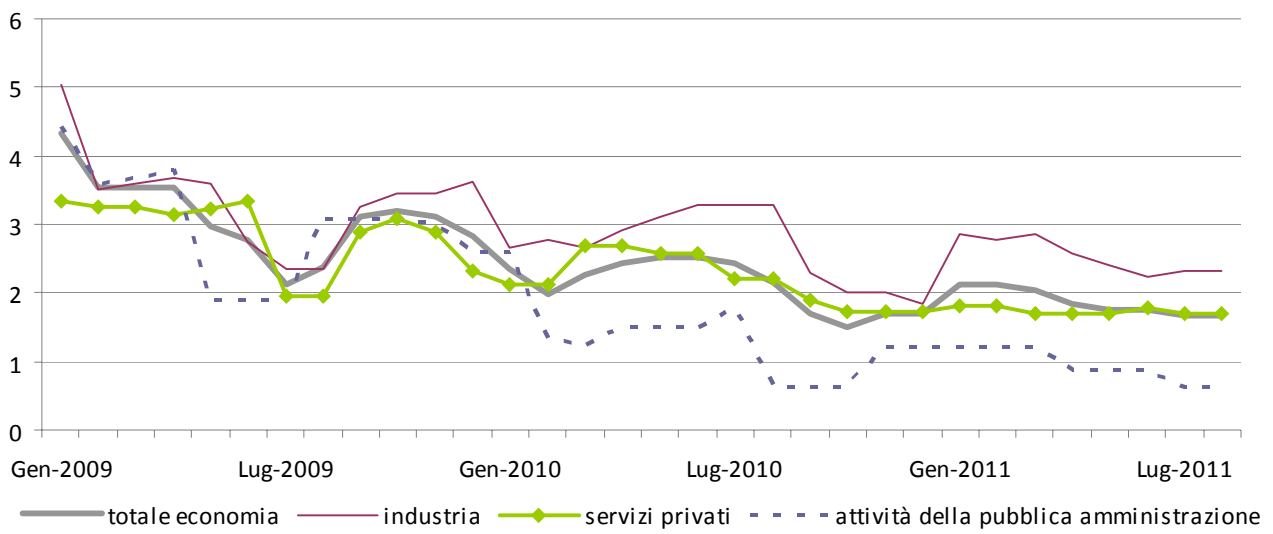
Fonte: INPS

Figura 16 - Attese degli imprenditori riguardo alle tendenze dell'occupazione per i tre mesi successivi a quello di rilevazione - giu2009-ott2011 (saldi delle risposte)



Fonte: Istat

Figura 17 - Retribuzioni contrattuali per dipendente - Anni 2006-2011 (variazioni tendenziali)



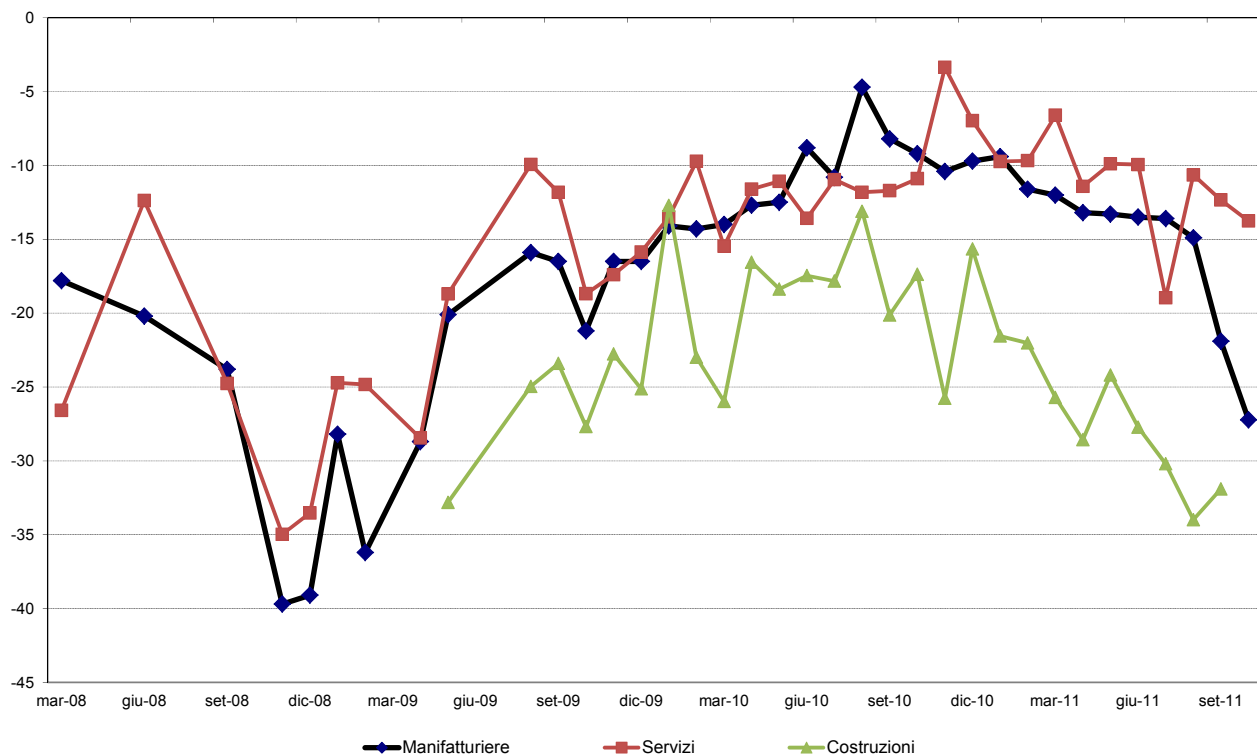
Fonte: Istat

Tavola 3 - Razionamento del credito in senso debole e in senso forte - Anni 2008-2011

MESE	Manifattura		Costruzioni		Servizi	
	Forte	Debole	Forte	Debole	Forte	Debole
Marzo-08	2,2	2,9			0,5	2,3
Giugno 2008	1,6	1,8			0,5	0,7
Settembre 2008	3,0	1,2			0,9	1,7
Novembre 2008	5,2	1,7			1,8	1,6
Dicembre 2008	4,9	1,2			1,6	3,3
Gennaio 2009	5,7	1,6			2,8	1,9
Febbraio 2009	6,3	2,0			2,1	3,3
April 2009	6,8	1,3			3,4	3,3
Maggio 2009	5,5	1,8	11,5	3,6	2,3	2,2
August 2009	5,1	0,6	9,1	2,6	1,7	0,4
Settembre 2009	6,1	0,9	7,9	2,0	1,4	0,7
Ottobre 2009	6,2	0,9	11,1	1,8	2,1	1,5
Novembre 2009	6,3	0,8	10,3	3,3	2,2	0,2
Dicembre 2009	4,8	0,4	9,2	3,5	1,6	0,1
Gennaio 2010	5,1	0,3	6,2	0,3	2,2	0,4
Febbraio 2010	3,6	0,3	9,6	5,5	1,9	0,9
Marzo 2010	3,9	1,2	12,3	7,9	1,2	0,5
April 2010	4,4	0,5	9,6	5,9	3,5	0,5
Maggio 2010	4,1	0,3	8,6	1,4	2,4	0,2
Giugno 2010	3,8	0,3	5,3	1,3	1,8	0,4
Luglio 2010	2,5	0,5	5,4	2,3	1,1	0,2
August 2010	2,2	0,3	5,9	0,6	1,0	0,3
Settembre 2010	1,7	0,3	8,2	3,8	1,0	0,2
Ottobre 2010	2,4	0,4	9,5	1,1	1,3	0,1
Novembre 2010	2,4	0,4	9,7	2,1	1,6	0,5
Dicembre 2010	2,7	0,2	6,7	2,2	1,8	0,9
Gennaio 2011	2,1	0,3	6,1	3,2	1,3	0,4
Febbraio 2011	2,3	0,6	6,0	1,1	1,1	0,2
Marzo 2011	2,2	0,4	5,3	2,6	0,9	0,2
April 2011	2,3	0,6	7,6	4,1	1,0	0,2
Maggio 2011	1,9	0,3	9,4	3,8	2,1	0,5
Giugno 2011	2,1	0,5	5,3	2,4	1,5	0,2
Luglio 2011	1,9	1,0	9,8	2,3	1,4	0,2
August 2011	2,2	0,6	7,2	3,5	0,7	0,2
Settembre 2011	2,6	0,3	7,3	2,1	0,7	0,2
Ottobre 2011	2,9	0,7			1,4	0,4
			Medie annuali			
2008	3,4	1,8			1,1	1,9
2009	5,9	1,1	9,8	2,8	2,2	1,5
2010	3,2	0,4	8,1	2,9	1,7	0,4
2011	2,2	0,5	7,1	2,8	1,2	0,3

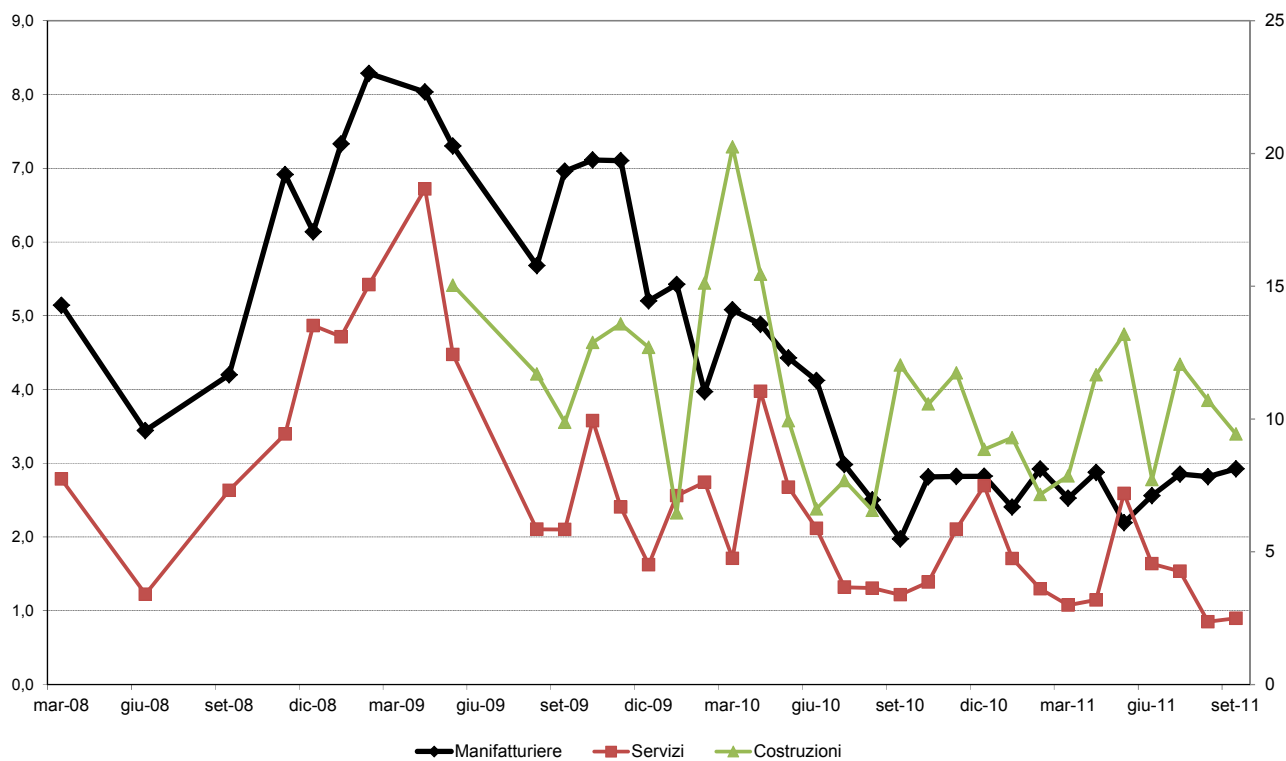
Fonte: Istat

Figura 18 - Le condizioni di accesso al mercato del credito (saldi, percentuale "condizioni più favorevoli" meno percentuale "condizioni meno favorevoli")



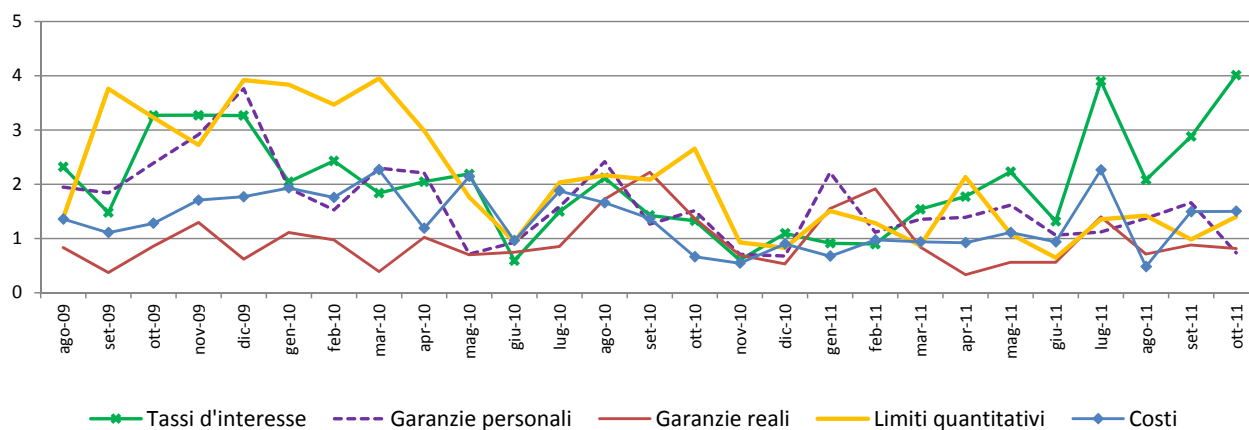
Fonte: Istat

Figura 19 - Accesso al credito: Quota di imprese razionate (valori percentuali)



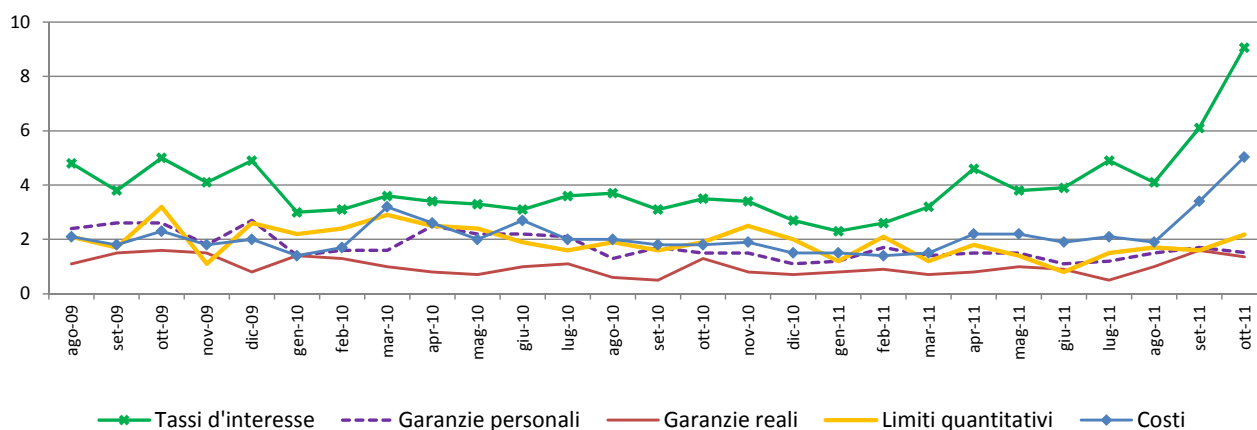
Fonte: Istat

Figura 20 - Motivi dell'aggravio delle condizioni creditizie. Servizi (valori percentuali)



Fonte: Istat

Figura 21 - Motivi dell'aggravio delle condizioni creditizie. Manifattura (valori percentuali)



Fonte: Istat

Tavola 4 - Rapporti caratteristici del conto economico consolidato delle amministrazioni pubbliche - Anni 2000-2011 (valori percentuali)

	2000	2001	2002	2003	2004	2005	2006	2007	2008	2009	2010
Indebitamento netto / Pil	-0,8	-3,1	-3,1	-3,6	-3,5	-4,4	-3,4	-1,6	-2,7	-5,4	-4,6
Saldo primario / Pil	5,4	3,1	2,5	1,5	1,2	0,2	1,2	3,4	2,5	-0,8	-0,1
Pressione fiscale	41,3	41,0	40,5	41,0	40,4	40,1	41,7	42,7	42,6	42,8	42,3
Entrate correnti / Pil	44,6	44,4	43,7	43,1	43,4	43,4	45,2	46,2	46,2	45,8	45,9
Entrate totali / Pil	45,1	44,7	44,1	44,7	44,3	43,9	45,5	46,5	46,5	46,8	46,4
Uscite correnti / Pil	43,3	43,7	43,6	44,0	43,9	44,2	44,0	44,1	45,4	47,9	47,5
Uscite totali al netto interessi / Pil	39,6	41,6	41,7	43,2	43,1	43,7	44,3	43,2	44,0	47,7	46,5
Uscite totali / Pil	45,9	47,8	47,2	48,4	47,8	48,3	49,0	48,2	49,2	52,3	51,0

Fonte: Istat

Tavola 5 - Indebitamento e debito delle amministrazioni pubbliche nei paesi Ue (a) - Anni 2007-2010 (percentuali del Pil)

PAESI	Indebitamento				Debito pubblico			
	2007	2008	2009	2010	2007	2008	2009	2010
Italia	-1,6	-2,7	-5,4	-4,6	103,1	105,8	115,5	118,4
Austria	-0,9	-0,9	-4,1	-4,4	60,2	63,8	69,5	71,8
Belgio	-0,3	-1,3	-5,8	-4,1	84,1	89,3	95,9	96,2
Cipro	3,5	0,9	-6,1	-5,3	58,8	48,9	58,5	61,5
Finlandia	5,3	4,3	-2,5	-2,5	35,2	33,9	43,3	48,3
Francia	-2,7	-3,3	-7,5	-7,1	64,2	68,2	79,0	82,3
Germania	0,2	-0,1	-3,2	-4,3	65,2	66,7	74,4	83,2
Grecia	-6,5	-9,8	-15,8	-10,6	107,4	113,0	129,3	144,9
Irlanda	0,1	-7,3	-14,2	-31,3	24,9	44,3	65,2	94,9
Lussemburgo	3,7	3,0	-0,9	-1,1	6,7	13,7	14,8	19,1
Malta	-2,4	-4,6	-3,7	-3,6	62,1	62,2	67,8	69,0
Paesi Bassi	0,2	0,5	-5,6	-5,1	45,3	58,5	60,8	62,9
Portogallo	-3,1	-3,6	-10,1	-9,8	68,3	71,6	83,0	93,3
Slovacchia	-1,8	-2,1	-8,0	-7,7	29,6	27,8	35,5	41,0
Slovenia	0,0	-1,9	-6,1	-5,8	23,1	21,9	35,3	38,8
Spagna	1,9	-4,5	-11,2	-9,3	36,2	40,1	53,8	61,0
Estonia (b)	2,4	-2,9	-2,0	0,2	3,7	4,5	7,2	6,7
Uem17	-0,7	-2,1	-6,4	-6,2	66,3	70,1	79,8	85,4
Bulgaria	1,2	1,7	-4,3	-3,1	17,2	13,7	14,6	16,3
Danimarca	4,8	3,2	-2,7	-2,6	27,5	34,5	41,8	43,7
Lettonia	-0,4	-4,2	-9,7	-8,3	9,0	19,8	36,7	44,7
Lituania	-1,0	-3,3	-9,5	-7,0	16,8	15,5	29,4	38,0
Polonia	-1,9	-3,7	-7,3	-7,8	45,0	47,1	50,9	54,9
Regno Unito (c)	-2,7	-5,0	-11,5	-10,3	44,4	54,8	69,6	79,9
Repubblica Ceca	-0,7	-2,2	-5,8	-4,8	27,9	28,7	34,4	37,6
Romania	-2,9	-5,7	-9,0	-6,9	12,8	13,4	23,6	31,0
Svezia	3,6	2,2	-0,7	0,2	40,2	38,8	42,7	39,7
Ungheria	-5,1	-3,7	-4,6	-4,2	67,0	72,9	79,7	81,3
Ue	-0,9	-2,4	-6,9	-6,6	59,0	62,5	74,7	80,2

Fonte: Eurostat (21 ottobre 2011)

(a) Secondo Regolamento n. 3605/93, come emendato dal Regolamento CE n. 351 del 25/2/2002 e CE n. 2103 del 12/12/2005, e Regolamento CE n. 479/2009 come emendato dal Regolamento CE n. 679/2010.

(b) Dal 1 gennaio 2011 parte della Uem.

(c) Dati riferiti all'anno solare.