

Dossier 1

“Gli indicatori congiunturali”
(Tavole e Figure)

**Audizione del Presidente dell’Istituto nazionale di statistica, Luigi Biggeri
presso le Commissioni congiunte
V del Senato della Repubblica “Bilancio”
V della Camera dei Deputati “Bilancio e Tesoro”**

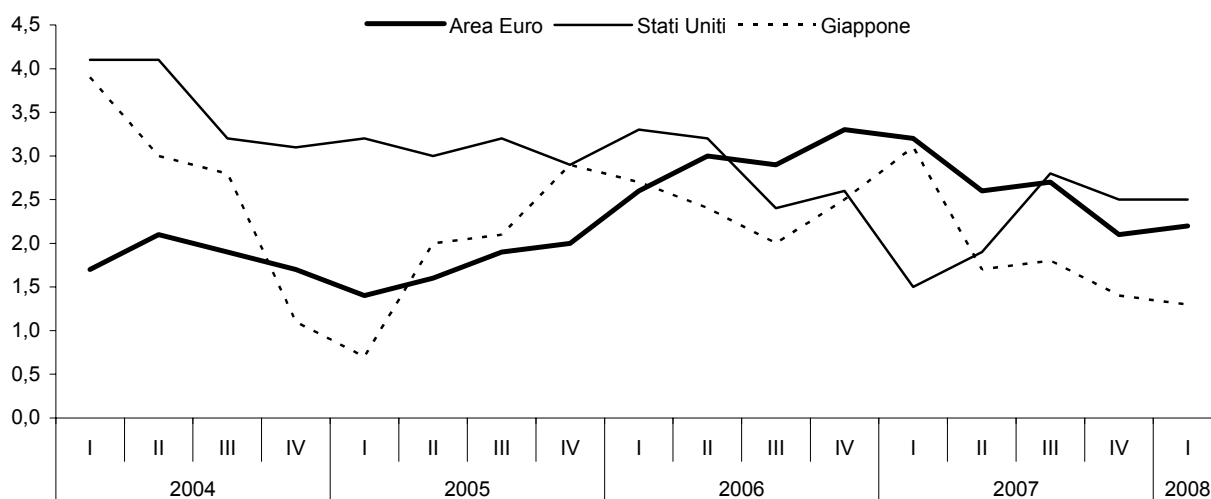
Roma, 2 Luglio 2008

PIL (variazioni congiunturali) e contributi alla crescita del PIL

		Uem	Francia	Germania	Italia	Spagna	Regno Unito	Stati Uniti	Giappone
PIL	2007 t02	0,4	0,6	0,2	0,0	0,9	0,8	0,9	-0,6
	2007 t03	0,7	0,7	0,7	0,2	0,7	0,6	1,2	0,2
	2007 t04	0,3	0,3	0,3	-0,4	0,8	0,6	0,1	0,7
	2008 t01	0,8	0,6	1,5	0,5	0,3	0,4	0,2	1,0
Investimenti	2007 t02	0,0	0,1	-0,3	-0,1	0,5	-0,2	0,1	-0,7
	2007 t03	0,2	0,2	0,1	0,0	0,2	0,4	0,0	-0,2
	2007 t04	0,2	0,2	0,3	0,1	0,3	0,3	-0,2	-0,1
	2008 t01	0,4	0,2	0,7	0,0	0,0	-0,3	-0,3	0,2
Variazione delle scorte	2007 t02	-0,3	-0,1	-1,0	0,4	0,0	0,1	0,0	-0,2
	2007 t03	0,1	0,3	0,3	-0,3	0,0	0,5	0,2	-0,1
	2007 t04	-0,1	-0,6	0,0	-0,2	0,0	0,1	-0,4	0,1
	2008 t01	0,2	0,0	0,7	-0,2	0,1	-0,6	0,0	-0,1
Consumi	2007 t02	0,4	0,6	0,4	0,1	0,4	0,5	0,4	0,1
	2007 t03	0,4	0,4	0,3	0,2	0,6	0,6	0,7	0,0
	2007 t04	0,0	0,4	-0,5	-0,2	0,4	0,0	0,5	0,4
	2008 t01	0,2	0,1	0,4	0,2	0,5	1,1	0,3	0,4
Esportazioni nette	2007 t02	0,3	-0,1	1,1	-0,3	0,0	0,4	0,3	0,1
	2007 t03	0,0	-0,2	0,0	0,3	-0,2	-1,0	0,4	0,5
	2007 t04	0,3	0,3	0,5	-0,1	0,0	0,2	0,3	0,3
	2008 t01	0,1	0,3	-0,3	0,6	-0,3	0,2	0,2	0,5

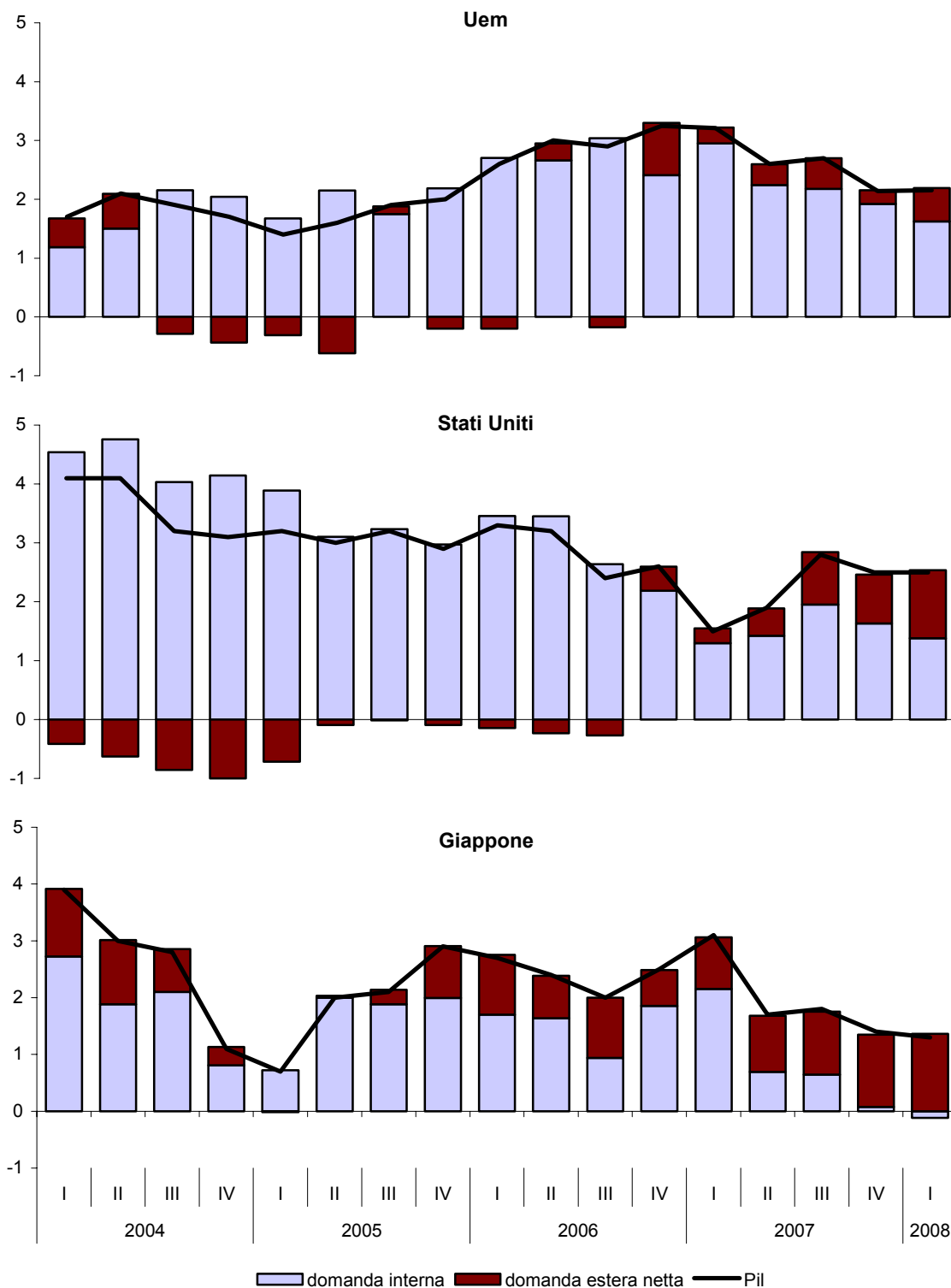
Fonte: Eurostat e comunicati stampa nazionali.

Dinamica del Pil nell'Uem, negli Stati Uniti e in Giappone. Anni 2004-2008 (variazioni percentuali rispetto al corrispondente trimestre dell'anno precedente)



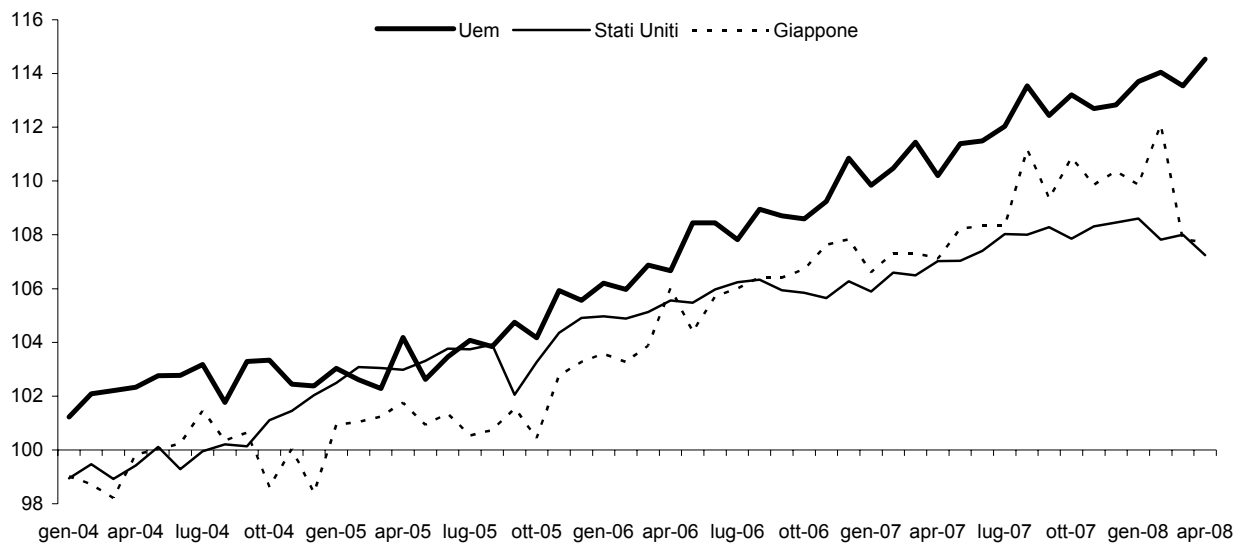
Fonte: Eurostat.

Componenti della domanda interna ed estera alla crescita del Pil nell'Uem, negli Stati Uniti e in Giappone. Anni 2004-2008 (variazioni percentuali rispetto al corrispondente trimestre dell'anno precedente)



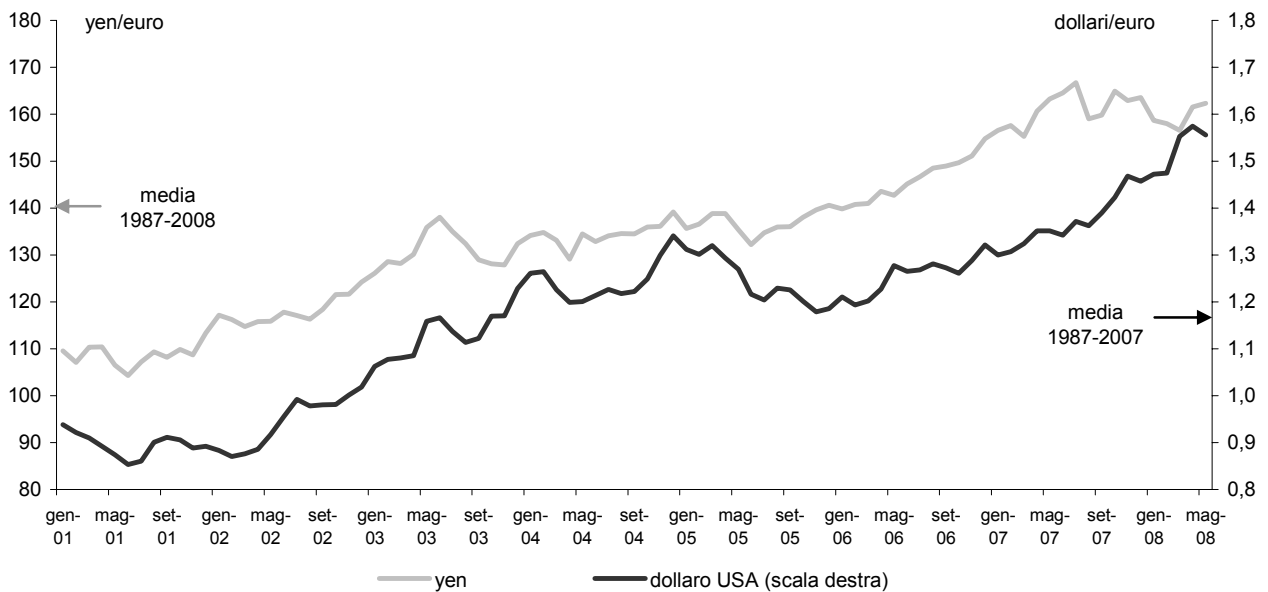
Fonte: Eurostat.

Produzione industriale di Uem, Stati Uniti e Giappone (numeri indice, 2000=100) - gennaio 2004-aprile 2008 (dati destagionalizzati)



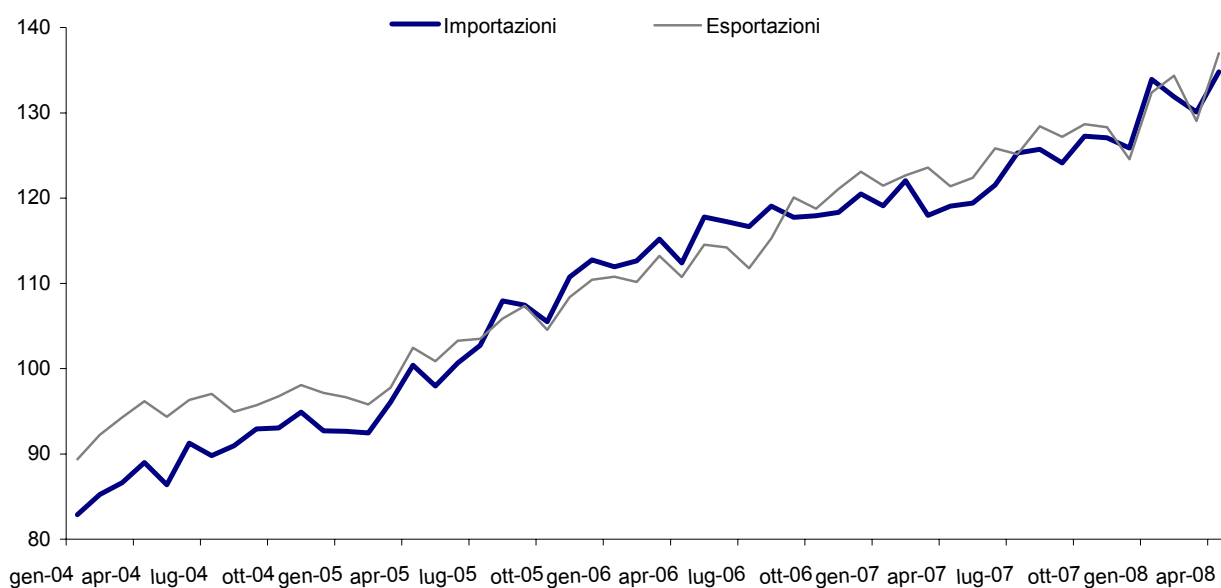
Fonte: Eurostat.

Quotazioni mensili dal gennaio 2001 al maggio 2008 del dollaro e dello yen (quantità di valuta per 1 €)



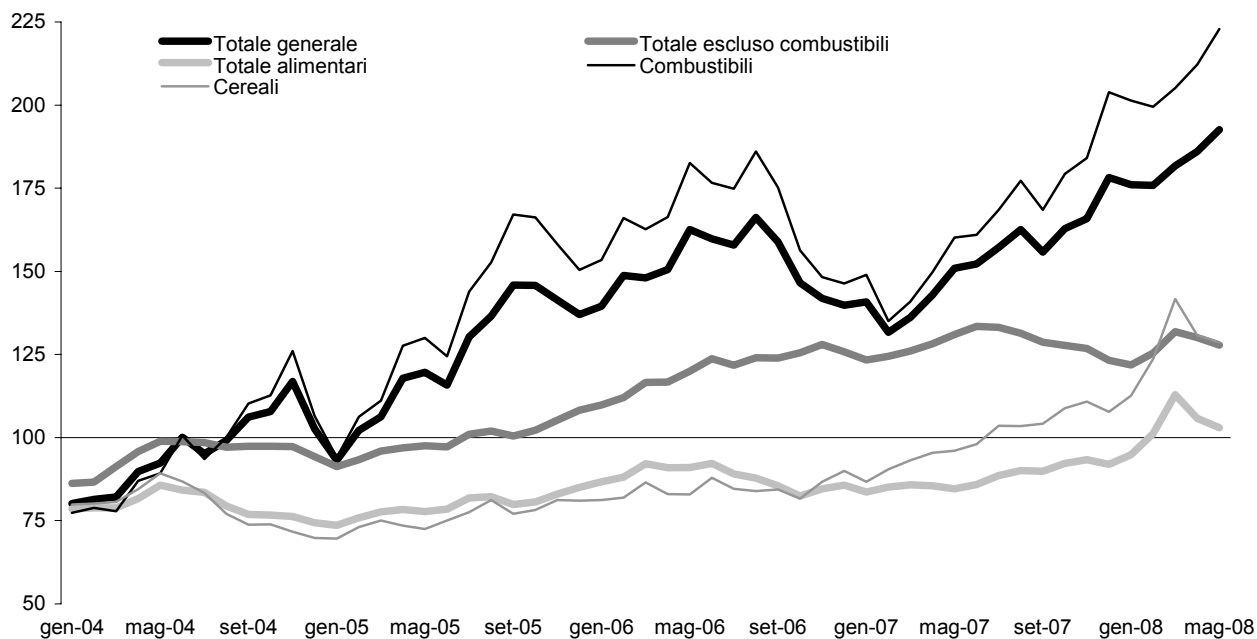
Fonte: Eurostat.

Importazioni ed esportazioni totali dell'Uem - Anni 2004-2008 (miliardi di euro; dati destagionalizzati)



Fonte: Eurostat.

Indici dei prezzi in euro delle materie prime: totale e raggruppamenti merceologici. Base 2000=100 - Anni 2004-2008 (valori ponderati con le quote del commercio mondiale)



Fonte: Confindustria

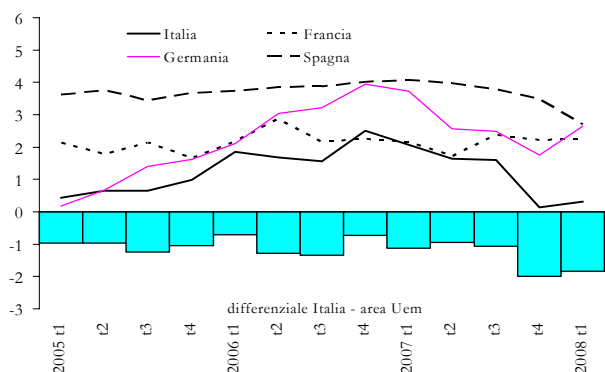
L'EVOLUZIONE DELL'ECONOMIA ITALIANA NEI CONTI NAZIONALI

- **Conto economico delle risorse e degli impieghi** Dati destagionalizzati e corretti per gli effetti di calendario. Valori concatenati in milioni di euro lire 2000. I trimestre 2008

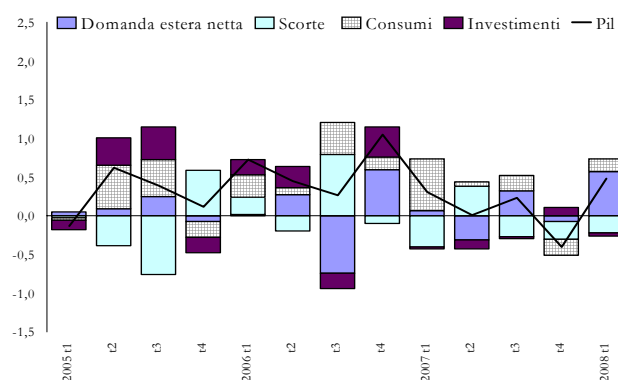
	valori	variazioni		acq	prev
		tend	cong	(a)	(b)
Prodotto interno lordo	322.137	0,3	0,5	0,3	0,5
Importazioni	93.543	-1,0	-0,5	-0,9	1,1
Consumi finali nazionali	253.565	0,3	0,2	0,2	0,4
- spesa delle famiglie	188.477	0,1	0,1	0,0	0,3
- spesa della AA.PP. e ISP	65.056	0,8	0,4	0,6	0,7
Investimenti fissi lordi	67.980	-0,3	-0,2	0,0	0,1
Var. scorte e oggetti di valore	-	-	-	-	-
Esportazioni	93.934	0,7	1,4	1,2	2,1

(a) Acquisito al I trimestre 2008 (b) Documento di Programmazione Economica e Finanziaria 2009-2013

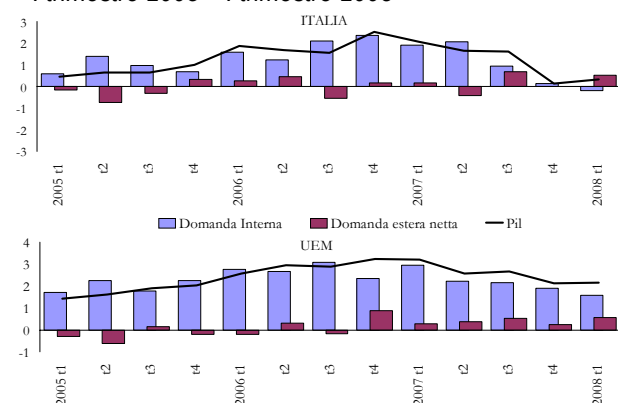
- **Evoluzione del PIL nei principali paesi dell'area Euro e differenziale nei tassi di crescita tra Italia e area Euro.** I trimestre 2005 – I trimestre 2008



- **Contributi congiunturali alla variazione del Pil.** I trimestre 2005 - I trimestre 2008



- **Contributi della domanda interna e della domanda estera alla variazione percentuale del Pil rispetto allo stesso trimestre dell'anno precedente.** Italia e Uem. I trimestre 2005 – I trimestre 2008



- **Contributo delle componenti di domanda alla variazione percentuale del Pil nel I trimestre 2008 rispetto al I trimestre 2007 nei principali paesi dell'Uem**

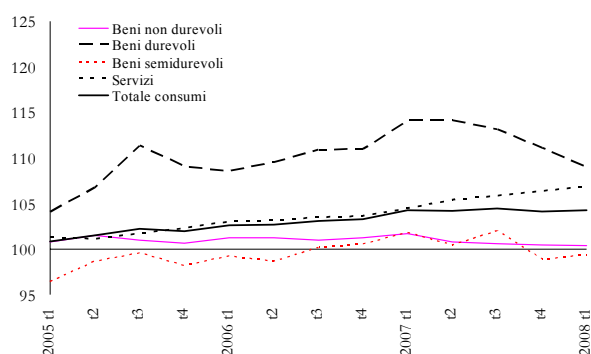
	Uem	Italia	Francia	Germania	Spagna
Consumi finali nazionali	0,9	0,2	1,5	0,6	2,0
Investimenti fissi lordi	0,8	-0,1	0,8	0,9	1,0
Domanda interna al netto delle scorte	1,7	0,2	2,3	1,5	2,9
Variazione delle scorte e oggetti di valore	-0,2	-0,3	-0,3	-0,2	0,3
Domanda interna	1,6	-0,2	2,0	1,3	3,2
Domanda estera netta	0,6	0,5	0,3	1,4	-0,5
Prodotto interno lordo (var. tendenz.)	2,2	0,3	2,2	2,6	2,7
Prodotto interno lordo (var. cong.)	0,8	0,5	0,6	1,5	0,3

LA DOMANDA

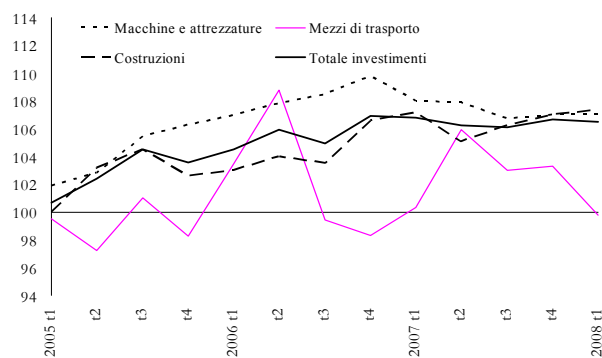
- Le componenti della domanda: valori concatenati e deflatori. I trimestre 2008

	Valori concatenati		Deflatori	
	tend	cong	tend	cong
Spesa delle famiglie residenti	0,1	0,1	3,2	0,8
- spesa sul territorio economico	0,0	0,1	3,2	0,8
-- Beni non durevoli	-1,3	-0,1	4,6	1,5
-- Beni durevoli	-4,6	-2,0	0,3	0,1
-- Beni semidurevoli	-2,4	0,5	1,4	0,3
-- Servizi	2,3	0,5	3,4	0,7
- acquisti all'estero dei residenti	5,3	1,2	1,1	0,1
- acquisti sul territorio dei non resid.	-0,6	-1,1	3,1	1,0
Spesa della P.A. e ISP	0,8	0,4	0,8	-2,1
Investimenti fissi lordi	-0,3	-0,2	2,5	1,2
-- macchinari, attrezzature e prod. vari	-0,9	0,0	2,5	1,9
-- mezzi di trasporto	-0,6	-3,4	1,2	0,2
-- costruzioni	0,2	0,3	3,0	0,9
Importazioni	-1,0	-0,5	5,5	2,1
Esportazioni	0,7	1,4	4,2	1,6

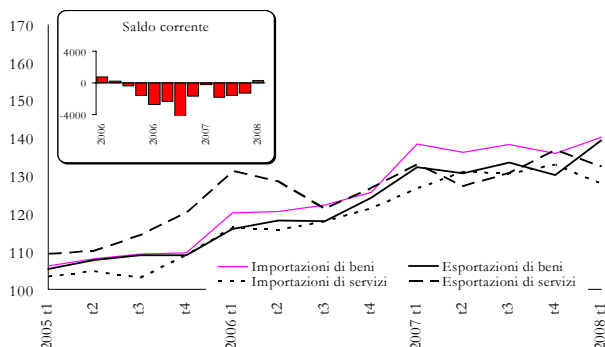
- Consumi interni delle famiglie. Numeri indici (base 2003=100). I trimestre 2005 – I trimestre 2008



- Investimenti fissi lordi. Numeri indici (base 2003=100). I trimestre 2005 – I trimestre 2008



- Importazioni ed esportazioni. Numeri indici (base 2003=100). I trimestre 2005 – I trimestre 2008

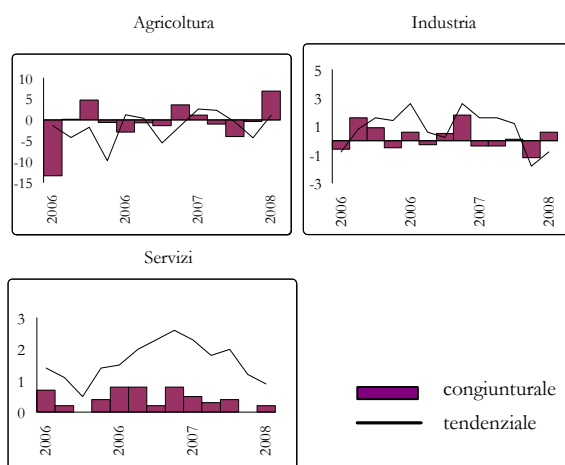


L'OFFERTA

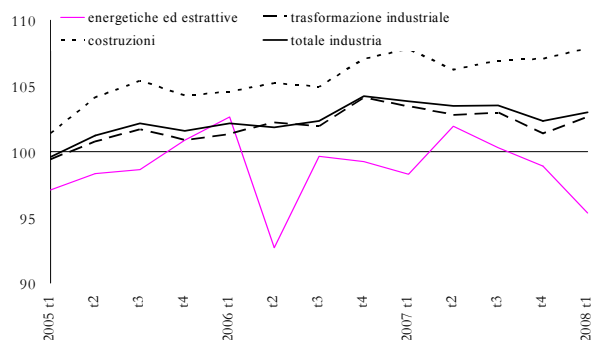
- Valore aggiunto settoriale: valori concatenati e deflatori. I trimestre 2008

	Valori concatenati		Deflatori	
	tend	cong	tend	cong
- Agricoltura silvicoltura e pesca	1,1	6,9	0,9	1,6
- Industria	-0,8	0,6	1,3	0,3
-- In senso stretto	-1,1	0,6	1,5	0,7
-- Costruzioni	0,0	0,8	0,6	-0,8
- Servizi	0,9	0,2	2,0	0,1
-- Commercio alberghi, trasporti e comunic.	0,8	0,3	-0,4	0,2
-- Credito attività immobiliari e servizi prof.	1,2	0,3	4,0	1,2
-- Altre attività dei servizi	0,5	0,0	1,8	-1,4
Valore aggiunto ai prezzi di mercato	0,4	0,5	1,8	0,2
Iva ed altre imposte sulle importazioni	-0,6	0,6	-0,2	0,9
PIL ai prezzi di mercato	0,3	0,5	1,5	0,2

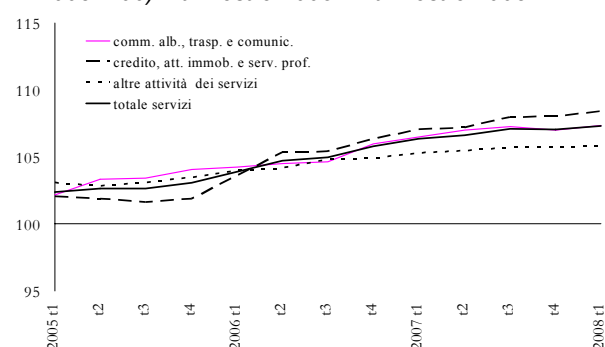
- Valore aggiunto settoriale: variazioni congiunturali e tendenziali



- Valore aggiunto dell'industria. Numeri indici (base 2003=100). I trimestre 2005 – I trimestre 2008



- Valore aggiunto dei servizi. Numeri indici (base 2003=100). I trimestre 2005 – I trimestre 2008

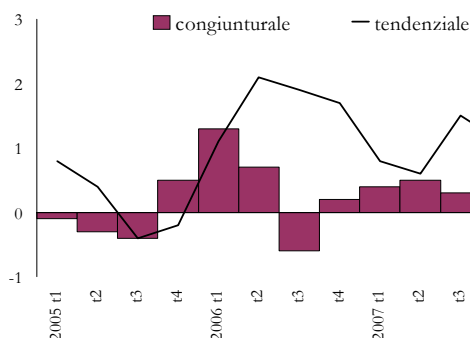


OCCUPAZIONE E REDDITI

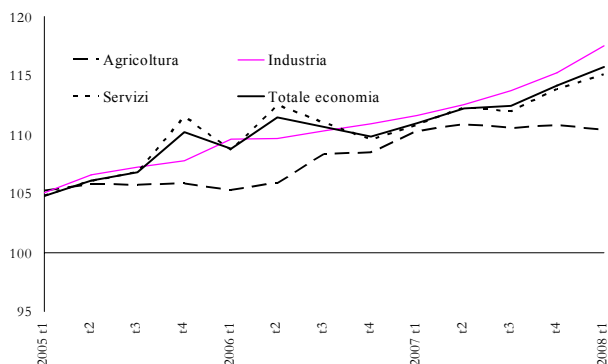
- Occupazione e retribuzioni settoriali: variazioni % I trimestre 2008

	Ula totali		Retr. lorde	
	tend	cong	tend	cong
- Agricoltura silvicoltura e pesca	-1,3	2,3	-3,7	-1,1
- Industria	-1,3	-1,2	4,2	0,4
-- In senso stretto	-1,5	-0,8	4,1	1,1
-- Costruzioni	-0,7	-2,4	4,8	-2,8
- Servizi	2,1	0,7	6,3	1,5
-- Commercio, alberghi, trasporti e comunicazioni	1,1	0,6	5,9	1,6
-- Credito attività immobiliari e servizi professionali	5,5	1,8	13,7	7,0
-- Altre attività dei servizi	1,3	0,3	3,3	-1,1
Totale economia	1,0	0,3	5,5	1,1

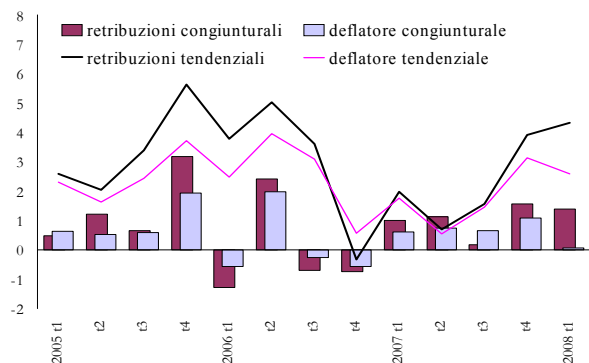
- La dinamica dell'occupazione: variazioni % unità di lavoro totali. I trimestre 2005 – I trimestre 2008



- Retribuzioni pro capite settoriali. Numeri indici (2003=100). I trimestre 2005 – I trimestre 2008



- Retribuzioni lorde pro capite e deflatore dei consumi: variazioni % I trimestre 2005 – I trimestre 2008



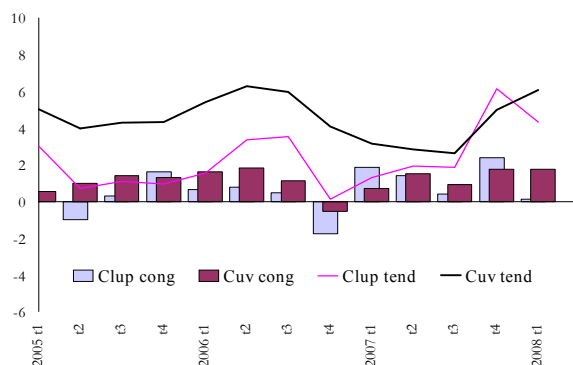
COSTI E MARGINI

- Indicatori di costi e margini settoriali: variazioni % I trimestre 2008

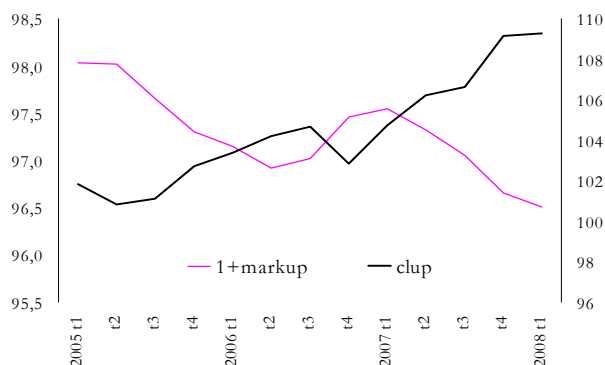
	DefOut	Definp	Clup	Cuv	1+mark-up
	<i>conginturali</i>				
Agricoltura	0,1	0,4	-2,2	-2,9	3,1
Industria in senso stretto	1,6	1,9	0,1	1,8	-0,2
Costruzioni	0,9	2,1	-1,5	0,8	0,1
Commercio, alberghi, trasporti e comunicazioni	0,9	1,4	1,8	1,5	-0,6
Credito, attività immobiliari e serv. professionali	1,7	2,0	5,3	3,6	-1,9
Altre attività dei servizi	-0,8	0,7	-1,7	-1,1	0,2
<i>tendenziali</i>					
Agricoltura	6,0	15,4	-2,3	4,9	1,0
Industria in senso stretto	4,9	6,2	4,3	6,1	-1,1
Costruzioni	3,2	5,1	3,9	4,5	-1,3
Commercio, alberghi, trasporti e comunicazioni	1,9	3,5	4,3	3,8	-1,8
Credito, attività immobiliari e serv. professionali	3,6	3,5	12,3	6,6	-2,8
Altre attività dei servizi	2,1	2,5	2,6	2,1	0,0

Legenda. Defout: deflatore dell'output; Definp: deflatore dell'input; Clup: costo del lavoro per unità di prodotto; Cuv: costi unitari variabili; Markup: margine lordo di profitto.

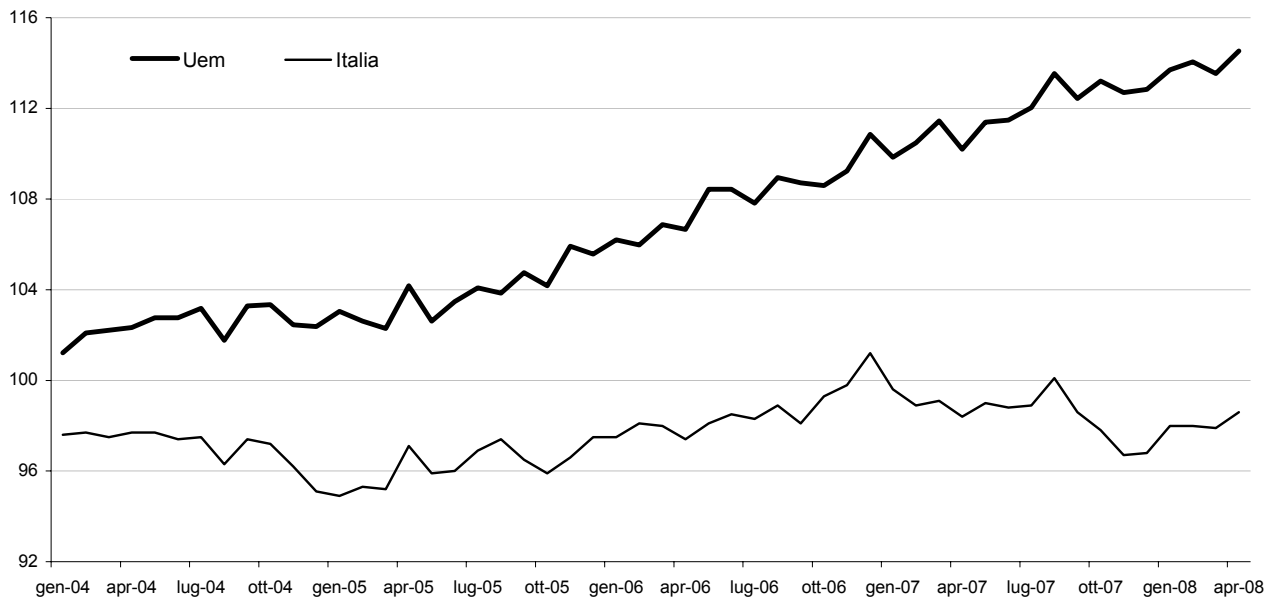
- Industria in senso stretto. Indicatori di costo. Variazioni % I trimestre 2005 - I trimestre 2008



- Industria in senso stretto. 1+markup (scala di sinistra) e costo del lavoro (scala di destra). Numeri indici (2000=100). I trimestre 2005 - I trimestre 2008

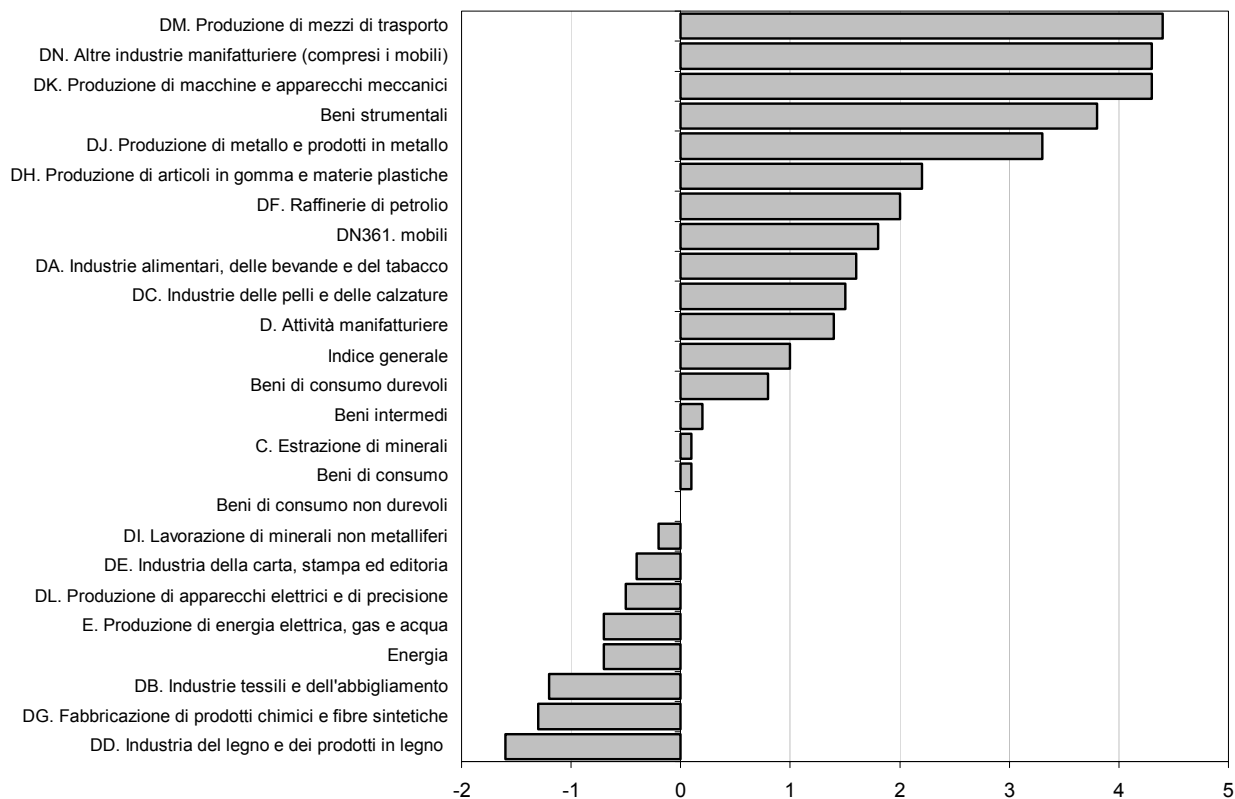


Indice della produzione industriale dell'Uem e dell'Italia. Base 2000=100 - Anni 2004-2008
(dati destagionalizzati)

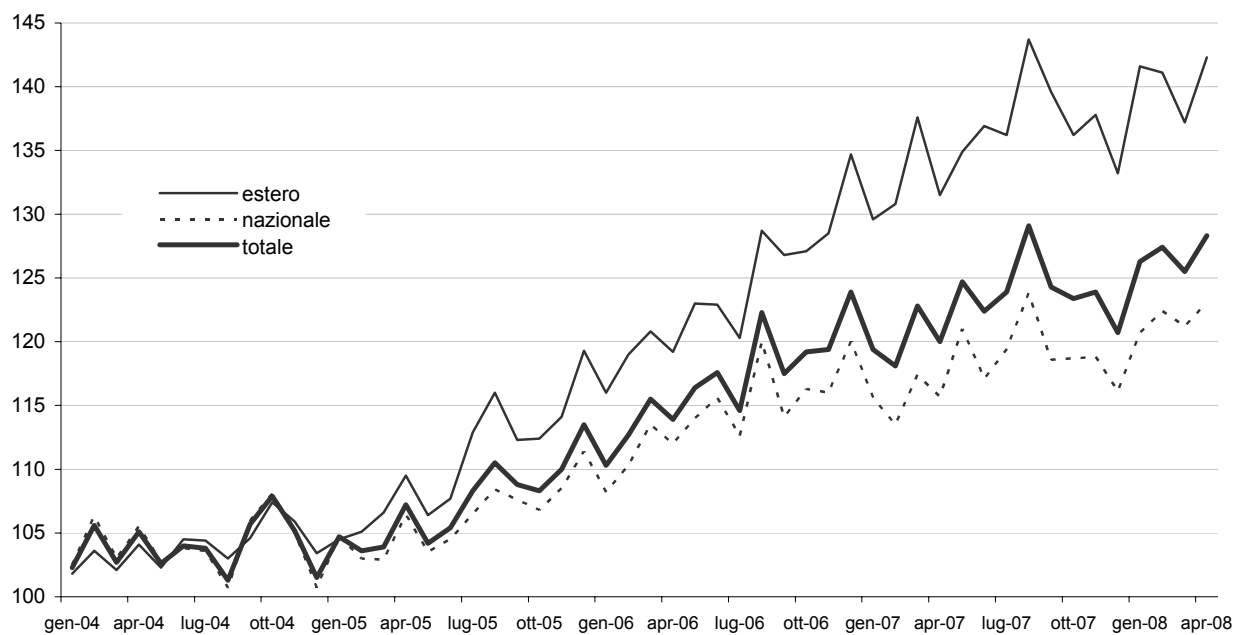


Fonte: Eurostat.

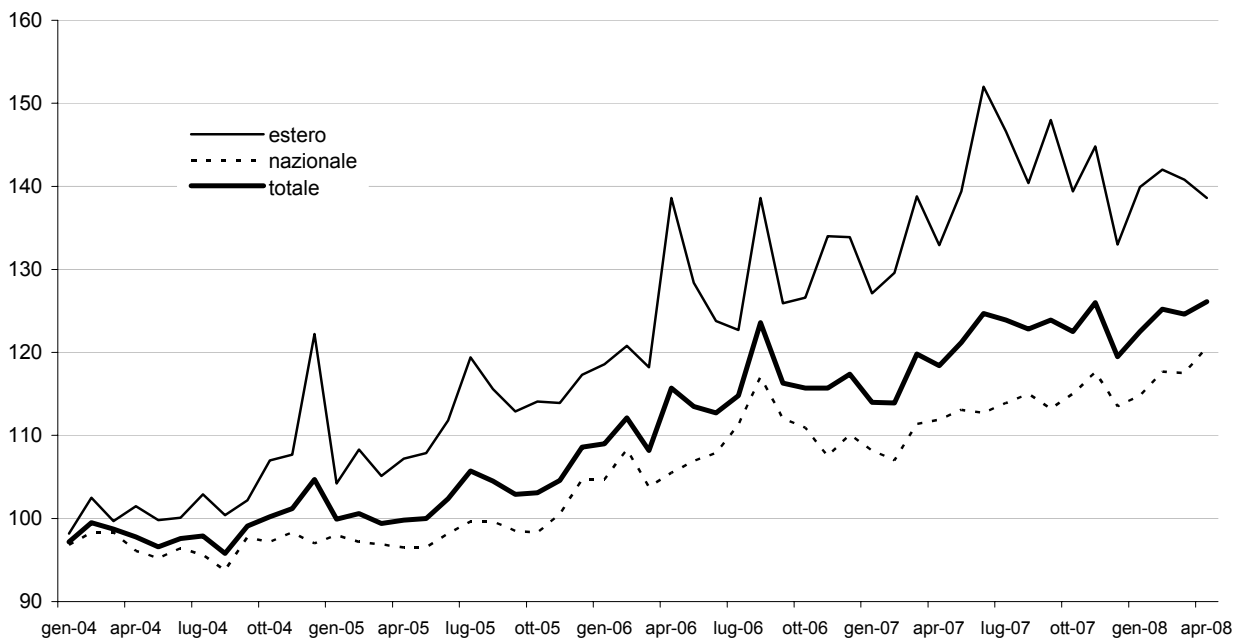
Produzione industriale per settori di attività economica. Base 2000=100 - Media febbraio-aprile 2008
(dati destagionalizzati – variazioni percentuali sul trimestre precedente)



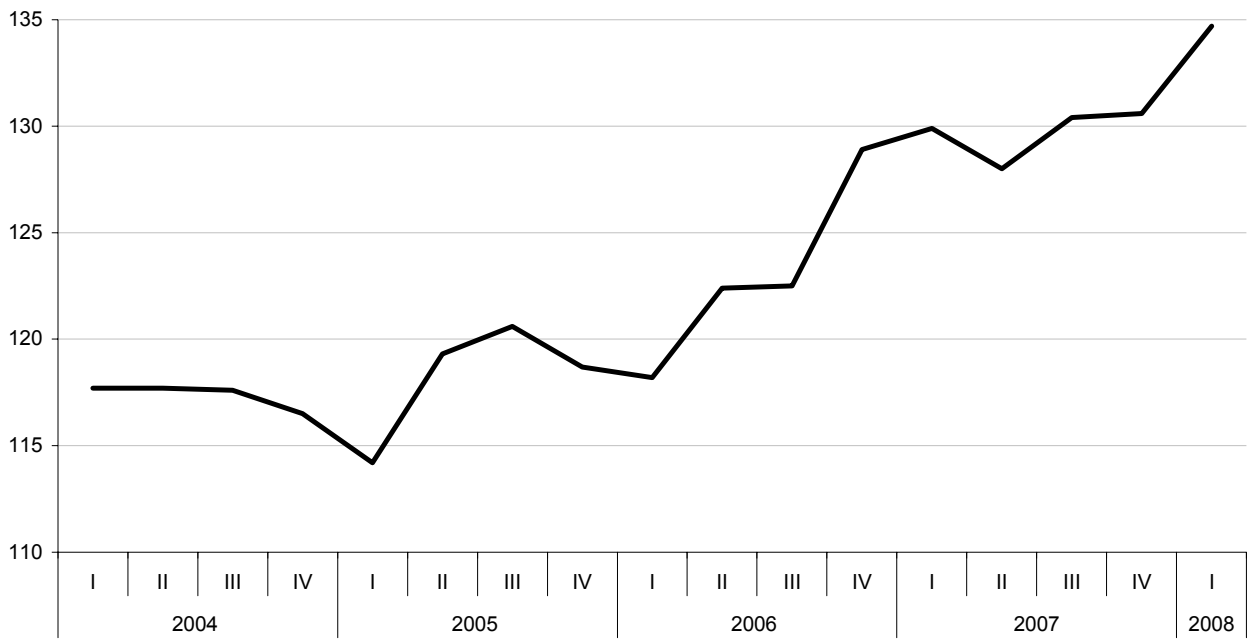
Indice del fatturato industriale. Base 2000=100 - Anni 2004-2008 (dati destagionalizzati)



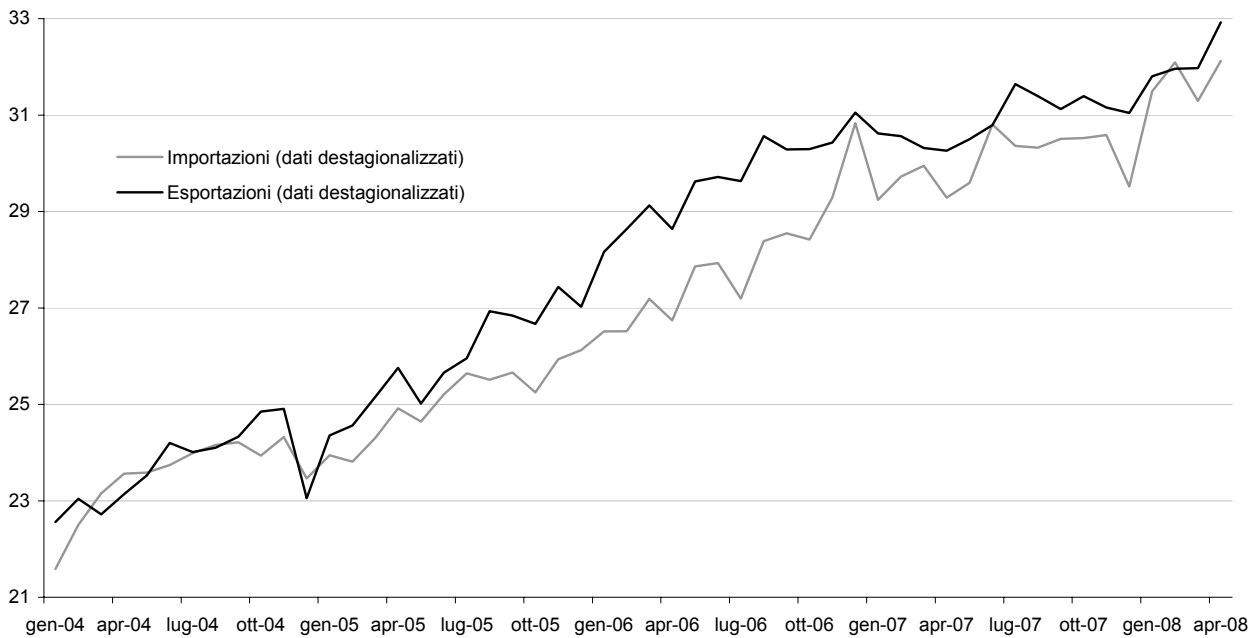
Indice dei nuovi ordinativi industriali. Base 2000=100 - Anni 2004-2008 (dati destagionalizzati)



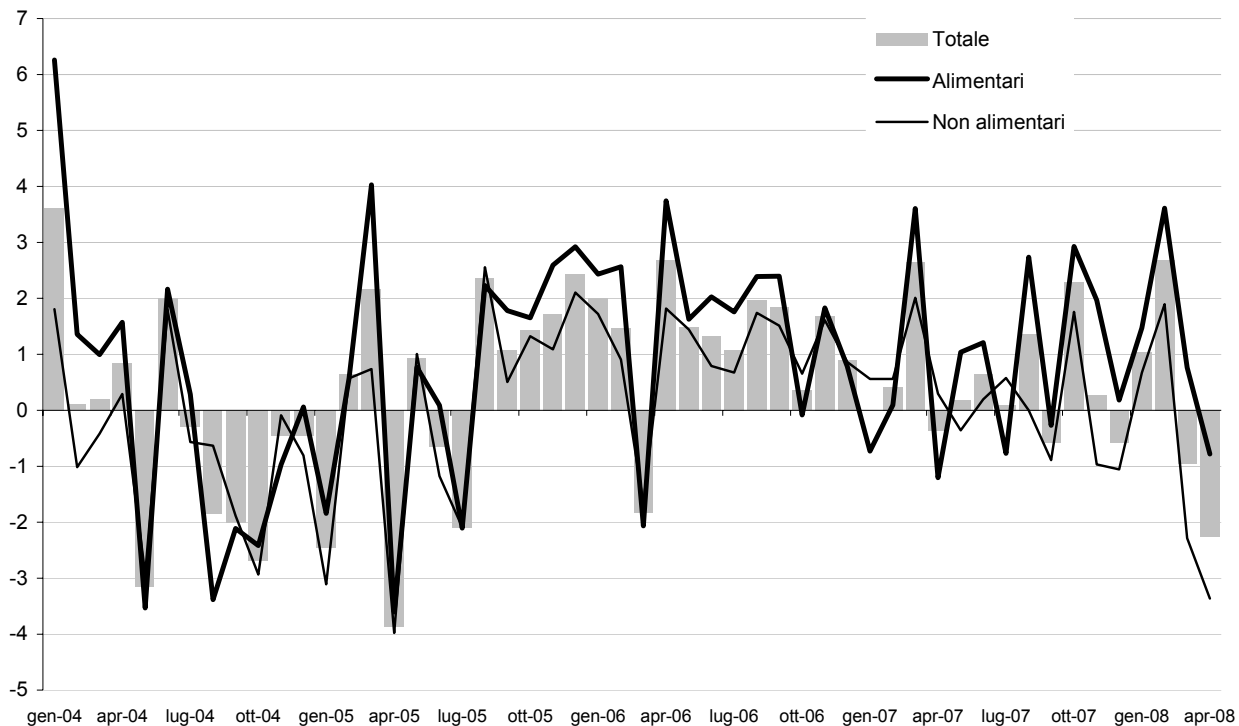
Indice della produzione nelle costruzioni. Base 2000=100 - Anni 2004-2008 (dati destagionalizzati)



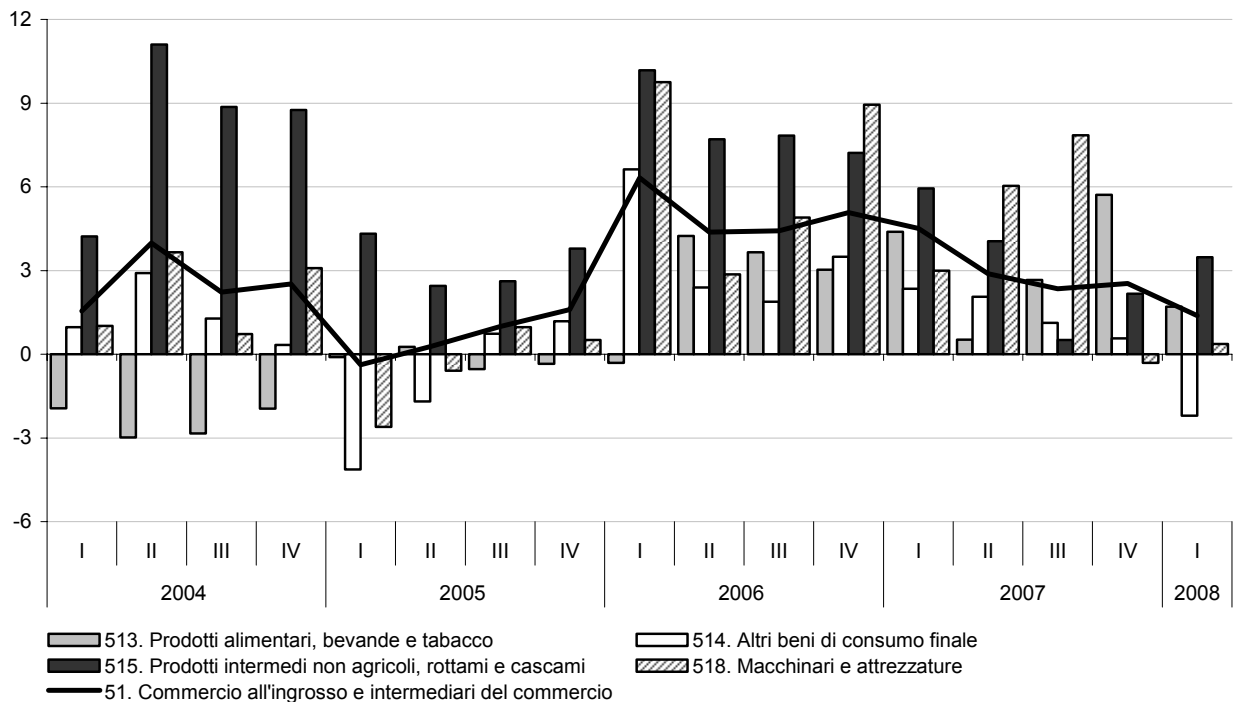
Importazioni ed esportazioni totali dell'Italia - Anni 2003-2007 (miliardi di euro)



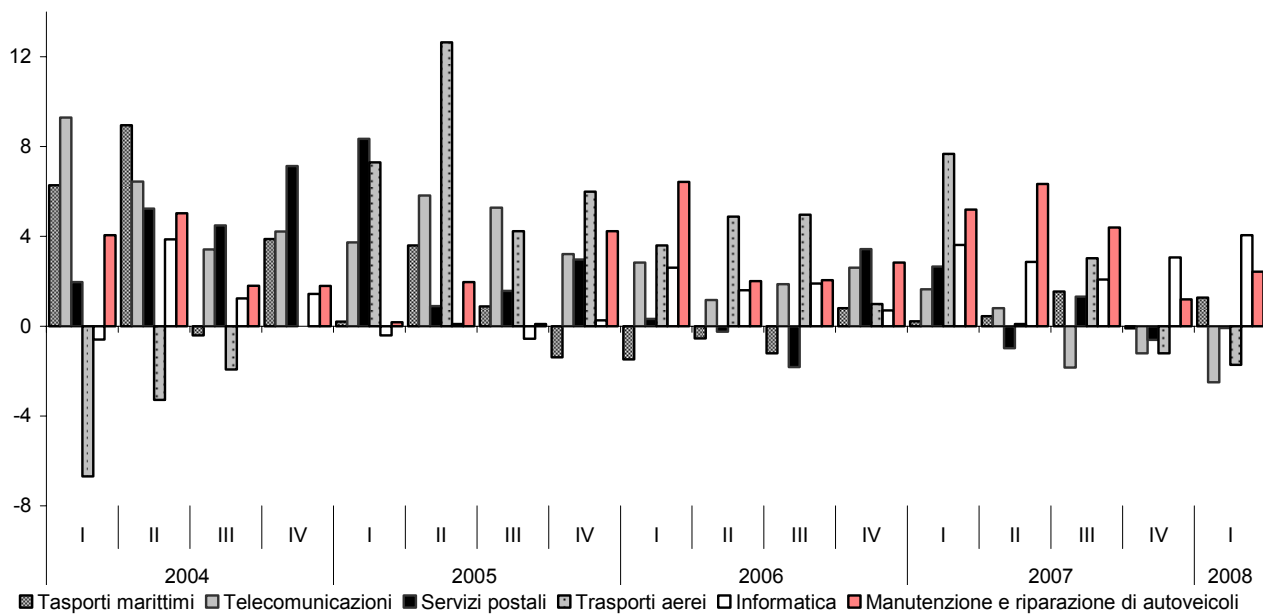
Indici del valore delle vendite al dettaglio per gruppi di prodotti. Base 2000=100 - Anni 2004-2008
(variazioni percentuali rispetto allo stesso mese dell'anno precedente)



Indice del fatturato del commercio all'ingrosso e degli intermediari del commercio e di alcune sue componenti. Base 2000=100 - Anni 2004-2008
(variazioni tendenziali)



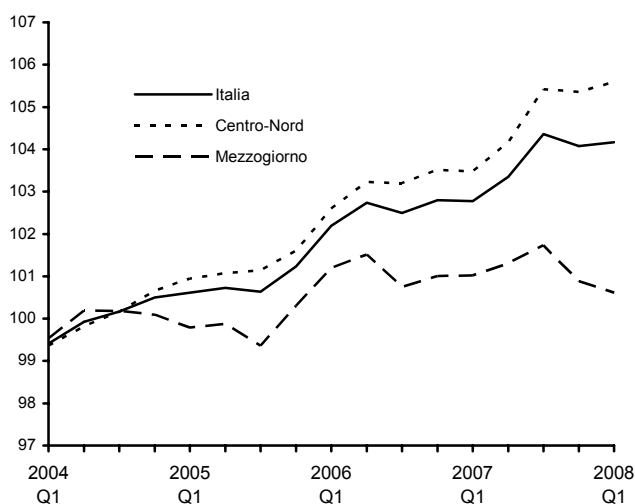
Indici trimestrali del fatturato per alcune attività dei servizi. Base 2000=100 - Anni 2004-2008 (variazioni tendenziali)



INDICATORI DEL MERCATO DEL LAVORO

Occupati per ripartizione geografica: 2004-2008

(dati destagionalizzati; numeri indice: base media 2004=100)

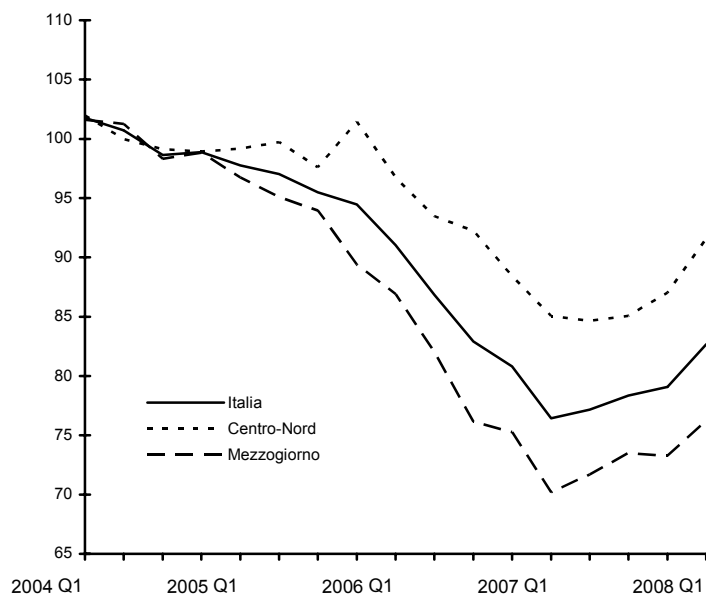


Tassi di occupazione 15-64 anni per sesso e ripartizione geografica (valori percentuali)

Ripartizione geografica	2007					2008
	1° trim.	2° trim.	3° trim.	4° trim.	Media	1° trim.
MASCHI						
Nord	75,8	76,5	76,6	76,2	76,3	75,7
Nord-ovest	75,0	75,6	75,6	75,3	75,4	74,6
Nord-est	76,8	77,6	78,0	77,6	77,5	77,2
Centro	71,9	73,7	73,4	73,0	73,0	77,2
Mezzogiorno	61,1	62,7	63,2	62,0	62,3	60,3
ITALIA	69,9	71,1	71,3	70,6	70,7	69,7
FEMMINE						
Nord	56,3	56,8	57,0	57,3	56,8	57,2
Nord-ovest	56,0	56,4	56,4	56,7	56,4	56,9
Nord-est	56,8	57,2	57,8	58,2	57,5	57,7
Centro	50,5	52,9	52,6	51,3	51,8	53,3
Mezzogiorno	30,6	31,0	31,2	31,7	31,1	30,6
ITALIA	46,0	46,8	46,9	46,9	46,7	46,9
MASCHI E FEMMINE						
Nord	66,1	66,7	66,9	66,9	66,7	66,6
Nord-ovest	65,6	66,1	66,1	66,0	66,0	65,9
Nord-est	66,9	67,6	68,0	68,0	67,6	67,6
Centro	61,1	63,2	62,9	62,0	62,3	62,9
Mezzogiorno	45,7	46,7	47,0	46,7	46,5	45,3
ITALIA	57,9	58,9	59,1	58,7	58,7	58,3

Persone in cerca di occupazione per ripartizione geografica: 2004-2008

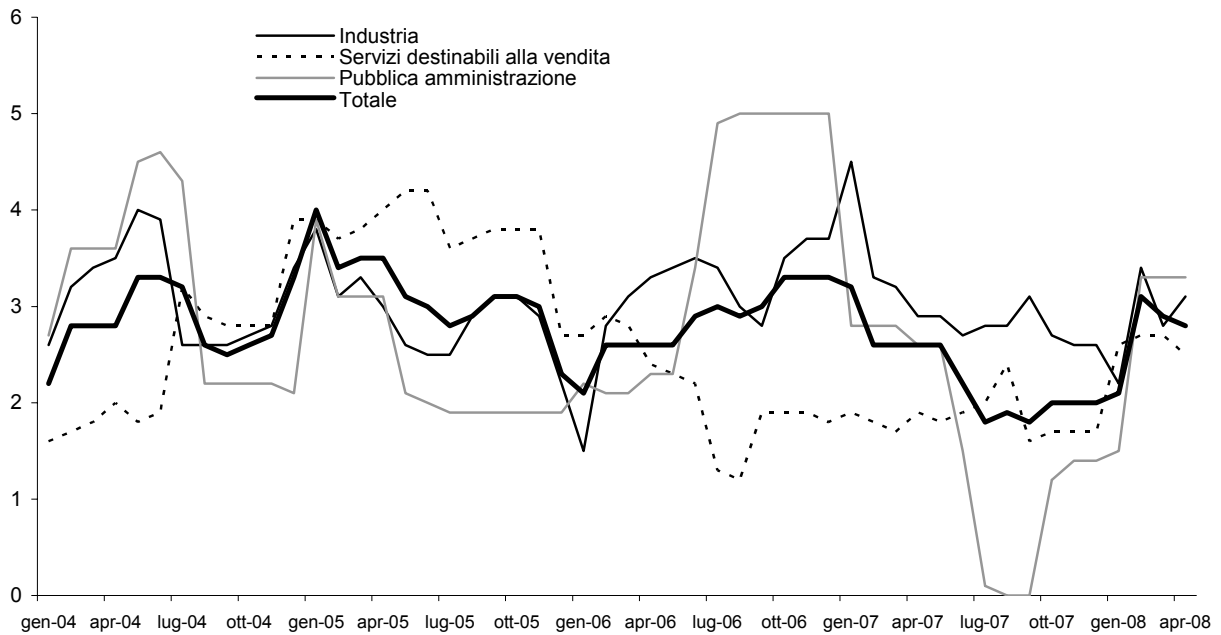
(dati destagionalizzati; numeri indice: base media 2004=100)



Tassi di disoccupazione per sesso e ripartizione geografica (valori percentuali)

Ripartizione geografica	2007					2008
	1° trim.	2° trim.	3° trim.	4° trim.	Media	1° trim.
MASCHI						
Nord	3,1	2,3	2,2	2,8	2,6	3,1
Nord-ovest	3,5	2,7	2,7	3,1	3,0	3,5
Nord-est	2,5	1,9	1,7	2,3	2,1	2,5
Centro	3,9	3,7	3,5	4,4	3,9	4,6
Mezzogiorno	9,5	8,4	8,3	9,5	8,9	10,5
ITALIA	5,3	4,6	4,4	5,3	4,9	5,7
FEMMINE						
Nord	4,7	4,3	4,6	5,1	4,7	5,2
Nord-ovest	4,6	4,3	4,8	5,6	4,9	5,0
Nord-est	4,8	4,4	4,4	4,5	4,5	5,6
Centro	7,7	6,3	6,3	8,3	7,2	8,1
Mezzogiorno	15,0	14,6	14,1	15,9	14,9	17,4
ITALIA	8,0	7,4	7,4	8,6	7,9	9,0
MASCHI E FEMMINE						
Nord	3,8	3,2	3,3	3,8	3,5	4,0
Nord-ovest	4,0	3,4	3,6	4,2	3,8	4,2
Nord-est	3,5	2,9	2,8	3,2	3,1	3,8
Centro	5,5	4,8	4,7	6,1	5,3	6,1
Mezzogiorno	11,4	10,6	10,3	11,8	11,0	13,0
ITALIA	6,4	5,7	5,6	6,6	6,1	7,1

Indice delle retribuzioni contrattuali per dipendente (base dicembre 2000=100). Anni 2004-2008
(variazioni tendenziali)



Indici delle retribuzioni lorde per Uil (Rilevazione OROS) per settore di attività economica (base 2000=100). Il trimestre 2006 - I trimestre 2008 (variazioni tendenziali)

	Indice generale	Settori di attività economica			
		Industria			Servizi
		Totale	In senso stretto	Costruzioni	Totale
2005	2,8	2,3	2,5	2,5	3,1
2006	3,3	4,0	4,3	3,4	2,5
2007	2,3	2,9	3,2	3,5	1,7
2006 II trim.	3,0	3,6	4,0	2,0	2,3
III trim.	2,9	3,7	4,2	2,3	2,0
IV trim.	2,6	3,5	3,7	3,9	1,9
2007 I trim. (*)	2,1	2,6	2,5	5,0	1,5
II trim. (*)	2,4	2,9	3,3	3,1	1,8
III trim. (*)	2,3	2,7	3,2	2,4	1,9
IV trim. (*)	2,5	3,1	3,3	3,3	1,9
2008 I trim. (*)	5,6	6,0	6,3	4,7	5,3

(*) Stime provvisorie.

Retribuzioni contrattuali per dipendente a tempo pieno e retribuzioni di fatto per Ula (Conti economici trimestrali): totale economia - Anni 2004-2008 (variazioni percentuali rispetto allo stesso trimestre dell'anno precedente e variazioni medie annue)

