

Roma, 06 maggio 2024

LA RC AUTO NELLA RILEVAZIONE DEI
PREZZI AL CONSUMO: STUDI E ANALISI

La nuova indagine Istat sui prezzi al consumo della RC auto: il contributo della rilevazione di IPER

ALESSANDRO BRUNETTI

Istat | Direzione centrale per le statistiche sociali e il welfare

Indice

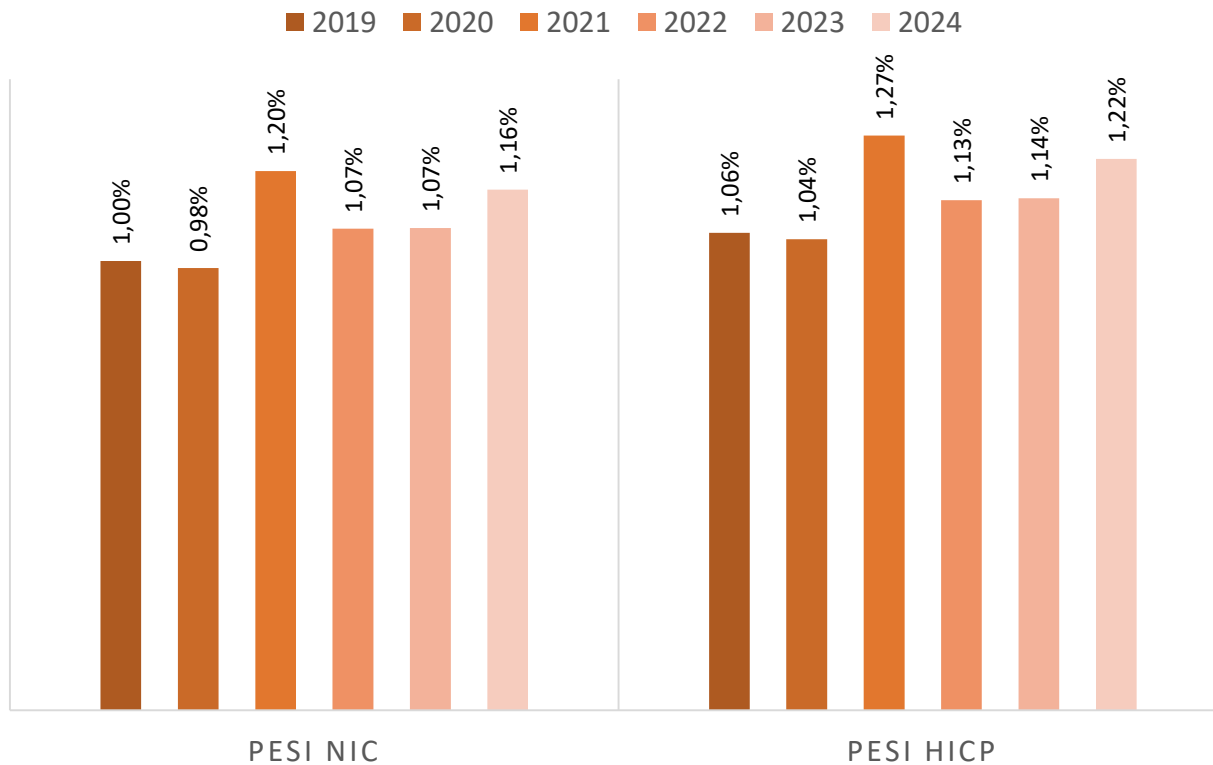
- Premesse metodologiche e fattuali
- Il peso della RC auto nel paniere dei prezzi al consumo
- Il sistema di ponderazione delle assicurazioni auto
- L'aumento di copertura territoriale
- La raccolta dei dati a confronto
- L'andamento degli indici in Italia e nell'UE

Premesse metodologiche e fattuali

- Per l'indagine sui prezzi al consumo, la strategia seguita dall'Istat è quella di privilegiare in misura crescente fonti di dati alternative alla rilevazione tradizionale che assicurino maggiore efficienza nella raccolta dati, maggiore tempestività e, allo stesso tempo, limitino i costi e il c.d. disturbo statistico.
- In quest'ottica negli ultimi anni, per un insieme crescente di prodotti, le attività dei rilevatori sul campo sono state progressivamente sostituite con tecniche di rilevazione basate sull'acquisizione di transaction data, di grandi banche dati da fornitori specializzati, di dati amministrativi, di dati provenienti da web scraping.
- In generale, l'uso di fonti amministrative richiede l'individuazione di soluzioni metodologiche adeguate per l'utilizzo dei dati per la produzione della statistica ufficiale. Nel caso dei servizi di assicurazione RC auto, è stato concordato con IVASS un intervento direttamente sulla indagine che produce i dati.
- Grazie alla collaborazione con tutti gli attori coinvolti, iniziata alla fine del 2019, l'indagine IPER ha potuto quindi incrementare tempestività (da 50 a 20 giorni di ritardo) e frequenza (da trimestrale a mensile) del processo di acquisizione dei dati.

Il peso della RC auto nel paniere dei prezzi al consumo

Assicurazioni auto, pesi percentuali NIC e HICP, 2019-2023



Il peso più alto nel 2021

Peso % HICP più alto del NIC

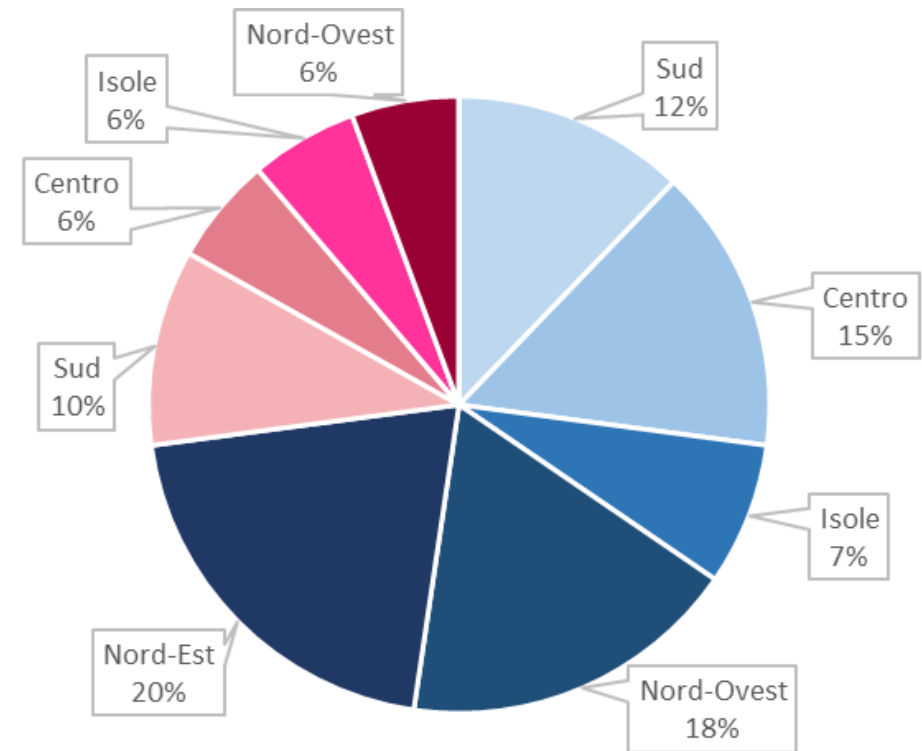
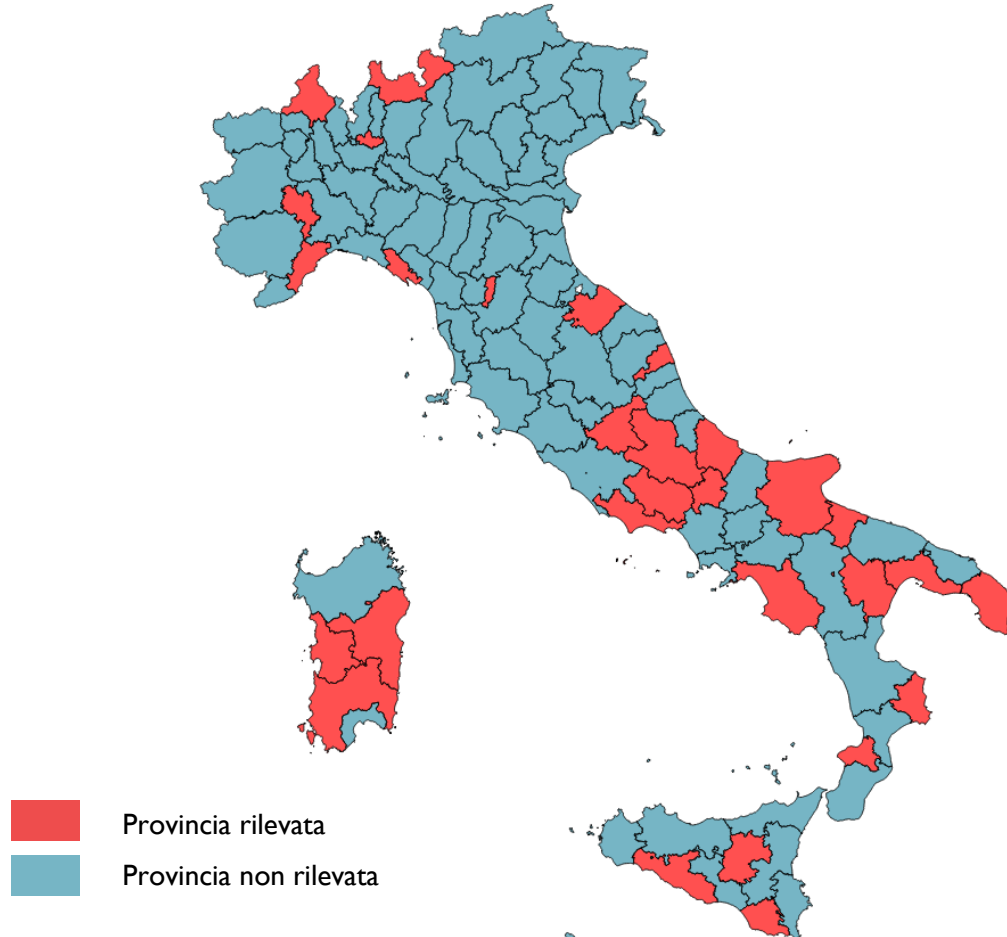
Il principio alla base del trattamento dei servizi assicurativi nel calcolo degli indici dei prezzi al consumo è che i pesi, ma non i premi, sono registrati al netto dei rimborsi per i sinistri

Il sistema di ponderazione delle assicurazioni auto

- L'approccio netto è coerente con la nozione degli indici dei prezzi al consumo quale indicatore dell'inflazione al consumo e con il concetto di spesa monetaria per consumi finali delle famiglie.
- La principale fonte di dati per la determinazione del peso dei servizi assicurativi è data dai Conti nazionali che seguono l'approccio netto per la stima della spesa per i servizi assicurativi.
- Il peso netto rappresenta quindi il costo del servizio assicurativo. La restante parte del premio, corrispondente al rimborso dei sinistri, costituisce un elemento di redistribuzione tra le famiglie.
- Inoltre, l'approccio netto evita il doppio conteggio delle spese sostenute dalle famiglie dopo i rimborsi assicurativi per le conseguenti riparazioni o sostituzioni di proprietà perdute o danneggiate.

L'aumento di copertura territoriale

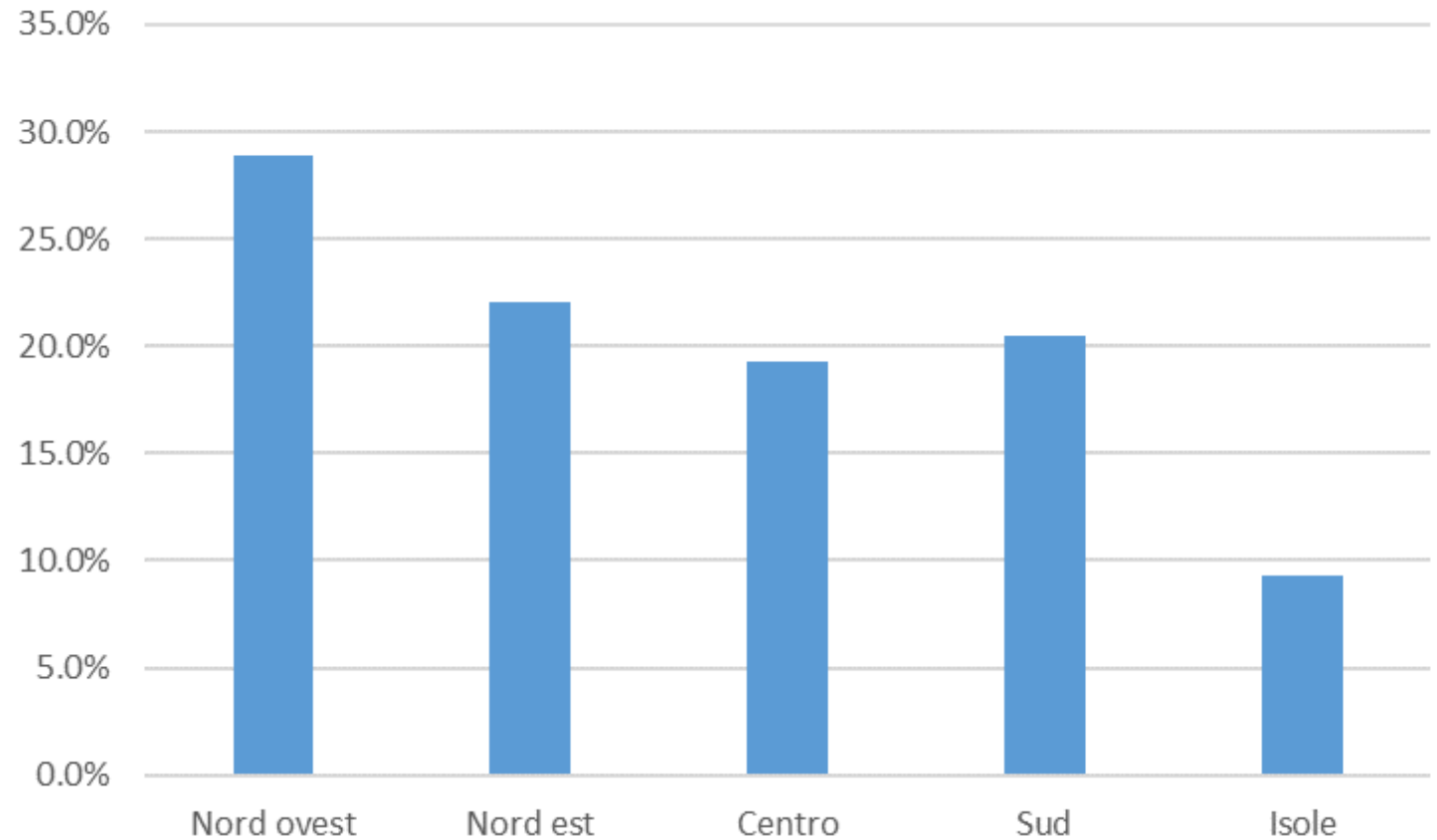
- Miglioramento della copertura dell'indagine sui prezzi RC auto a rilevazione territoriale



L'aumento di copertura territoriale

- Il miglioramento della copertura del territorio nazionale consente di misurare meglio le dinamiche dei prezzi in aree, come il Sud e le Isole, che rappresentano una quota importante della spesa nazionale per i servizi RC auto

Composizione % della spesa per RC auto a livello ripartizionale



La raccolta dei dati a confronto

Vecchia indagine

- Rilevazione diretta
- Prezzi di listino
- Quattro profili in base a
 - età
 - anzianità di patente
 - classe di merito
 - potenza fiscale dell'autoveicolo
- Numero relativamente limitato di quotazioni
- 78 province

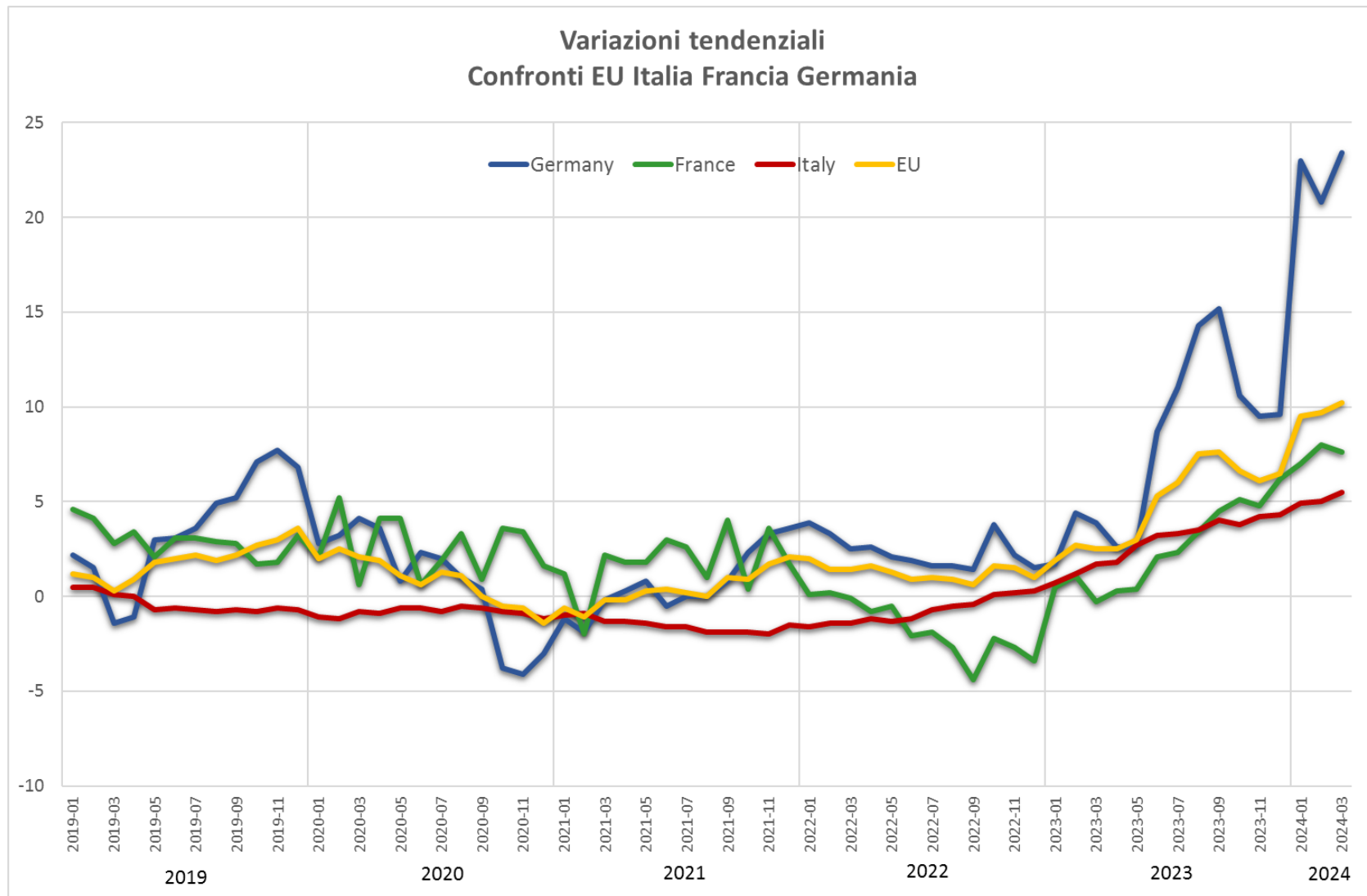
Nuova indagine

- Fonte indagine IPER
- Transaction prices
- Tutti i contratti sottoscritti distinti per
 - B/M
 - età
 - cilindrata
- Circa 7 mln di quotazioni su base annua
- Tutte le 107 province
- Nessun ulteriore disturbo statistico

Adattamento dei dati Iper ai fini della stima dell'inflazione

- Sono state escluse le assicurazioni acquistate nel c.d. periodo di comporto.
- La scelta è stata fondata sulla considerazione che: 1) tali assicurazioni erano in numero esiguo e, peraltro, la loro esclusione non avrebbe dato luogo ad alcuna apprezzabile distorsione nelle stime; 2) l'esclusione del periodo di comporto avrebbe garantito un incremento di tempestività di circa 20 giorni.
- È stata ridotta la rilevanza attribuita alla storica variabile della classe di merito in quanto, sulla base delle analisi condotte sui dati, è emersa la sua scarsa incidenza sulla determinazione delle dinamiche di prezzo.
- Da gennaio l'indice dei prezzi delle assicurazioni auto è calcolato utilizzando i dati riferiti ai contratti in essere nel mese di riferimento dell'indice, ovvero quelli stipulati nel mese e quelli stipulati negli 11 mesi precedenti (nell'ipotesi che continuino a essere in vigore).

L'andamento degli indici in Italia e nell'UE



L'andamento degli indici dei prezzi dell'assicurazione sui mezzi di trasporto in Italia appare in linea con quello degli altri paesi dell'Unione europea.

La fase di risalita nell'ultimo anno risulta più intensa in Germania e Francia rispetto al nostro paese.

grazie

ALESSANDRO BRUNETTI | albrunet@istat.it