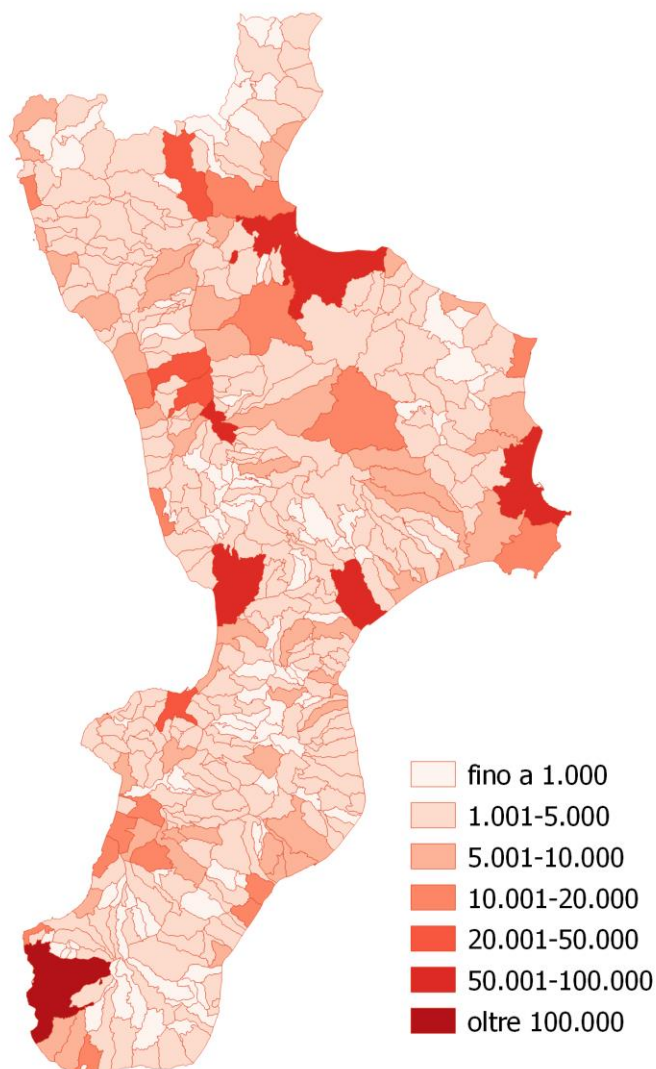


Il Censimento permanente della popolazione in Calabria

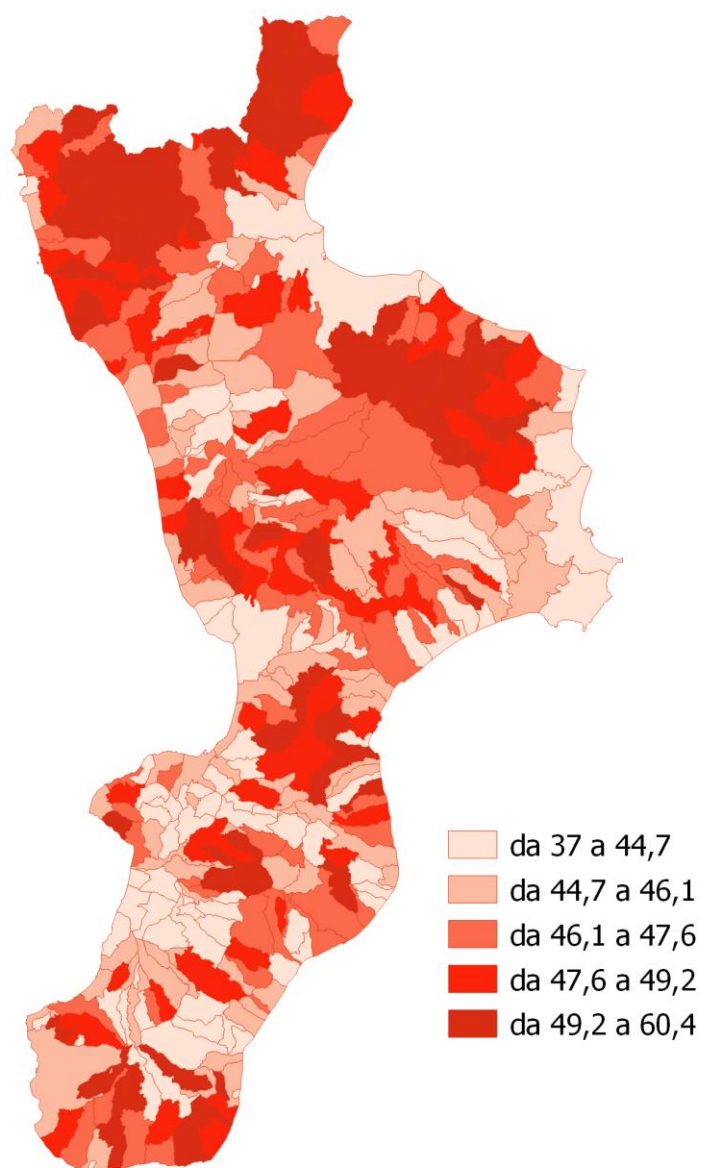
Anno 2021

CARTOGRAMMA 1. COMUNI PER CLASSI DI AMPIEZZA. Censimento 2021



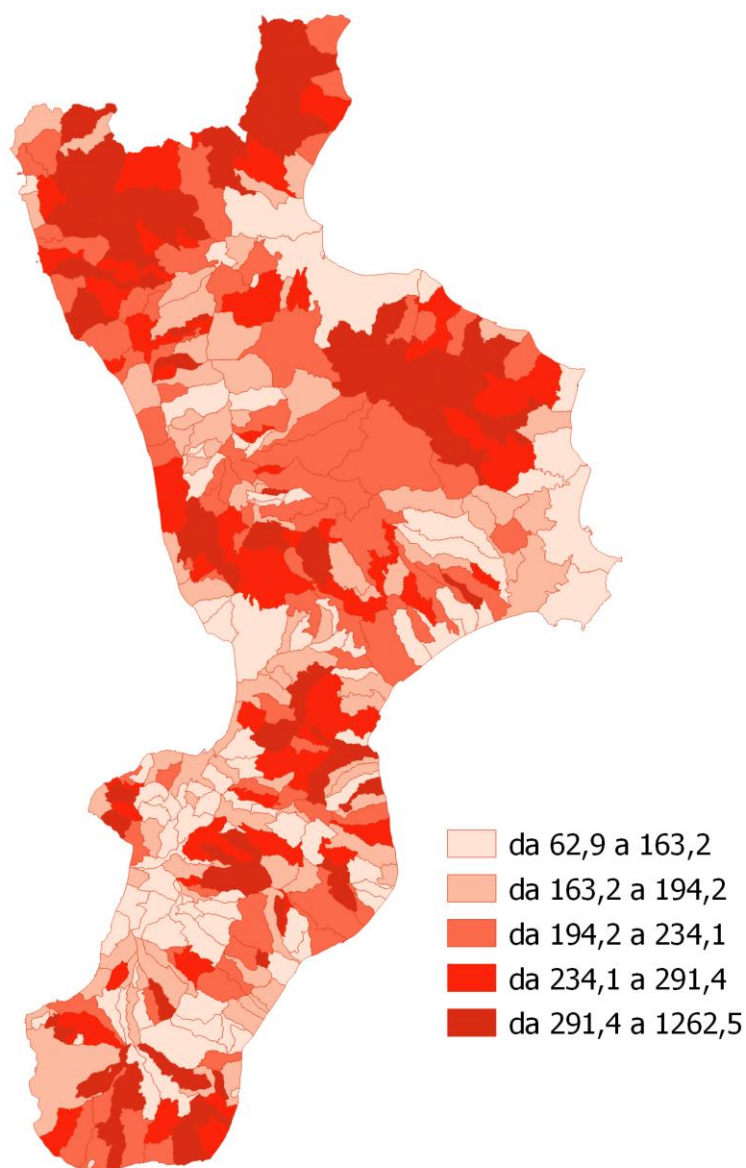


CARTOGRAMMA 2. ETA' MEDIA DELLA POPOLAZIONE. Censimento 2021, quintili



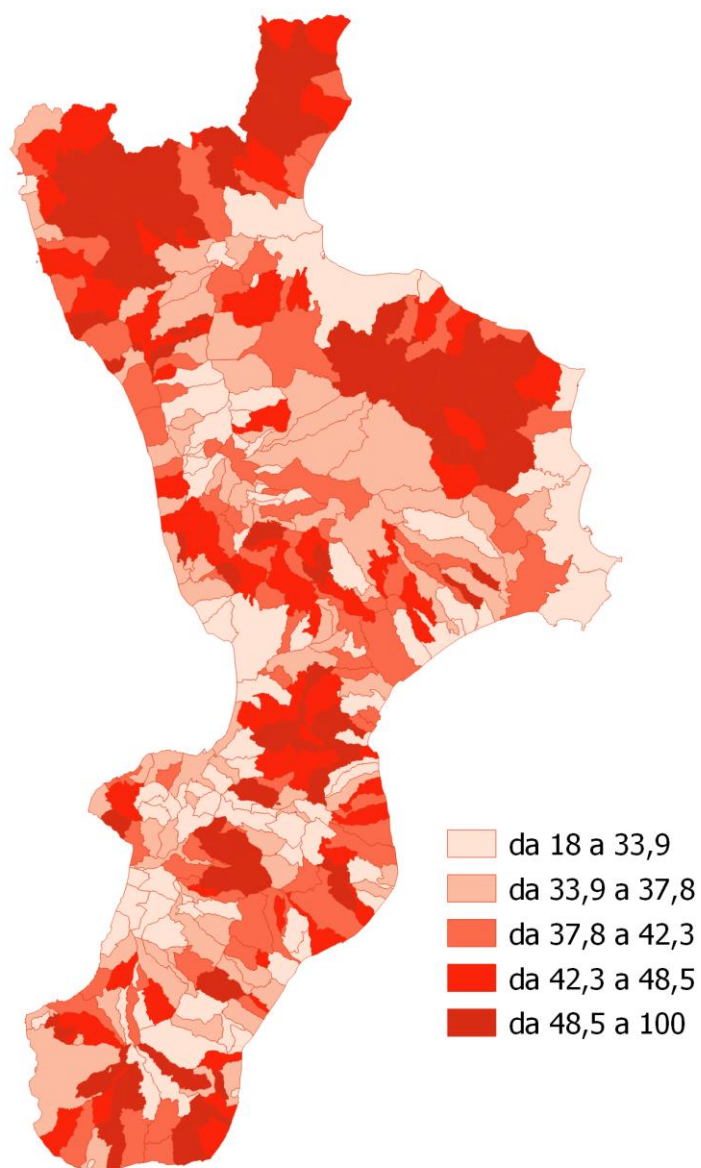


CARTOGRAMMA 3. INDICE DI VECCHIAIA: RAPPORTO TRA GLI OVER 65 E LA POPOLAZIONE DI ETÀ 0-14 ANNI.
Censimento 2021, valori percentuali, quintili



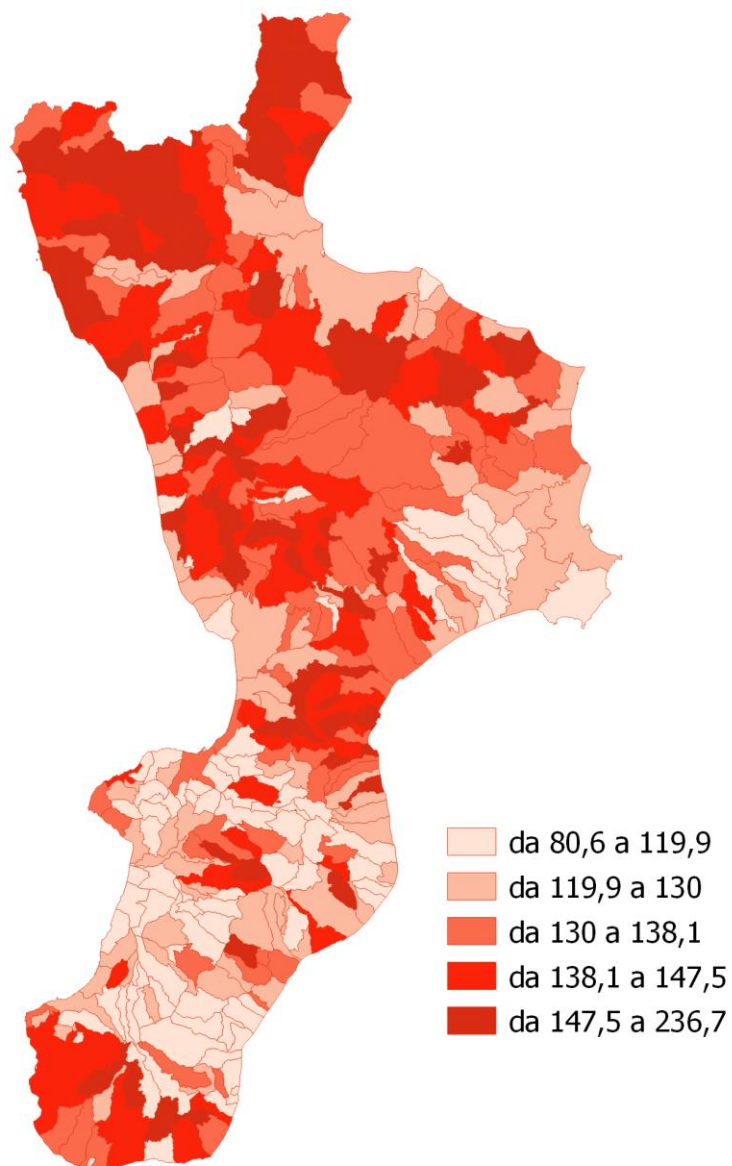


CARTOGRAMMA 4. INDICE DI DIPENDENZA STRUTTURALE DEGLI ANZIANI: RAPPORTO TRA GLI OVER 65 E LA POPOLAZIONE IN ETÀ ATTIVA (15-64 ANNI). Censimento 2021, valori percentuali, quintili



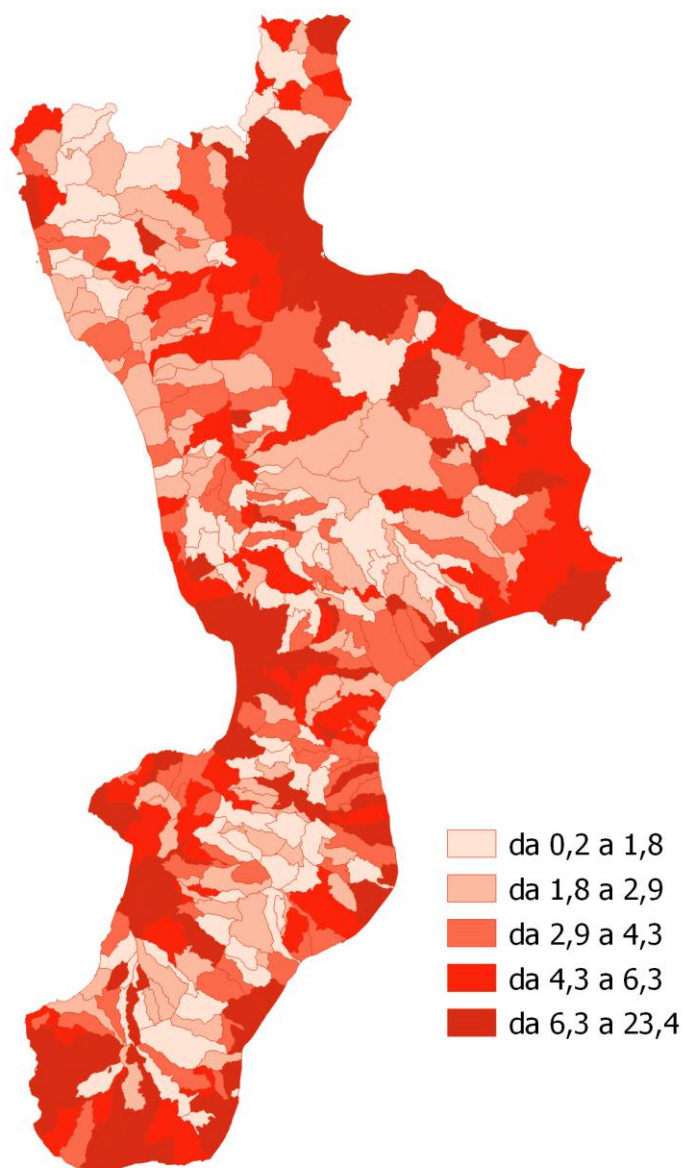


CARTOGRAMMA 5. INDICE DI STRUTTURA DELLA POPOLAZIONE ATTIVA: RAPPORTO TRA LA POPOLAZIONE DI 40-64 ANNI E QUELLA DI 15-39 ANNI. Censimento 2021, valori percentuali, quintili



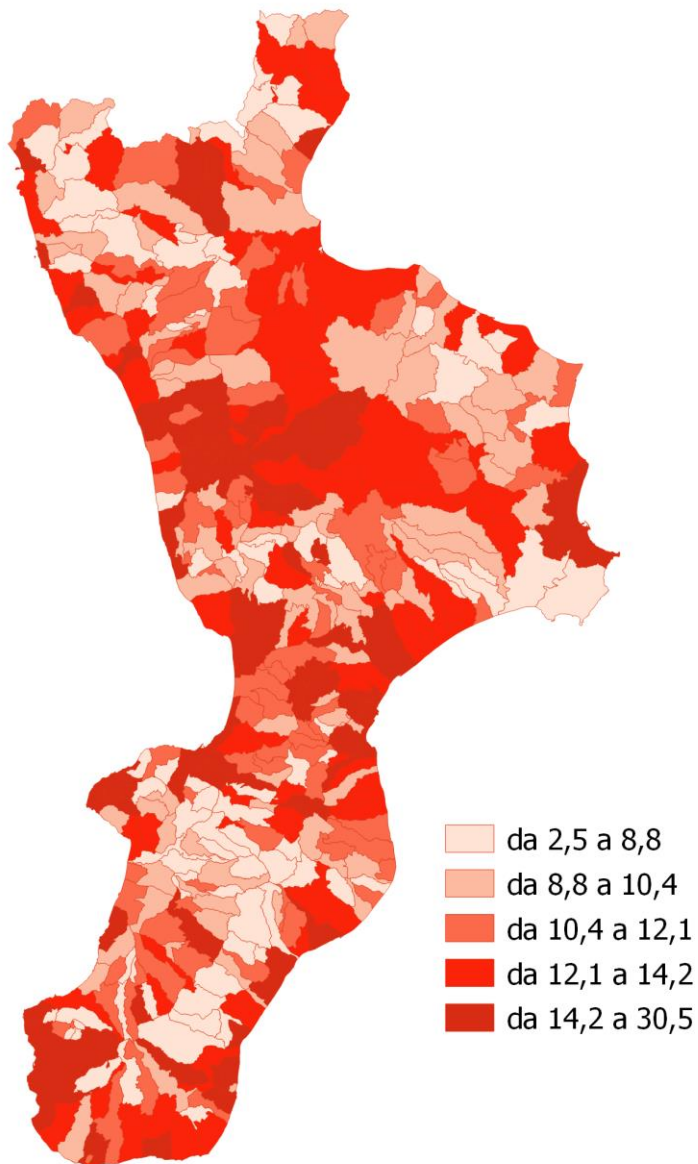


CARTOGRAMMA 6. INCIDENZA DELLA POPOLAZIONE STRANIERA RESIDENTE (RAPPORTO TRA STRANIERI RESIDENTI E POPOLAZIONE RESIDENTE). Censimento 2021, valori percentuali, quintili





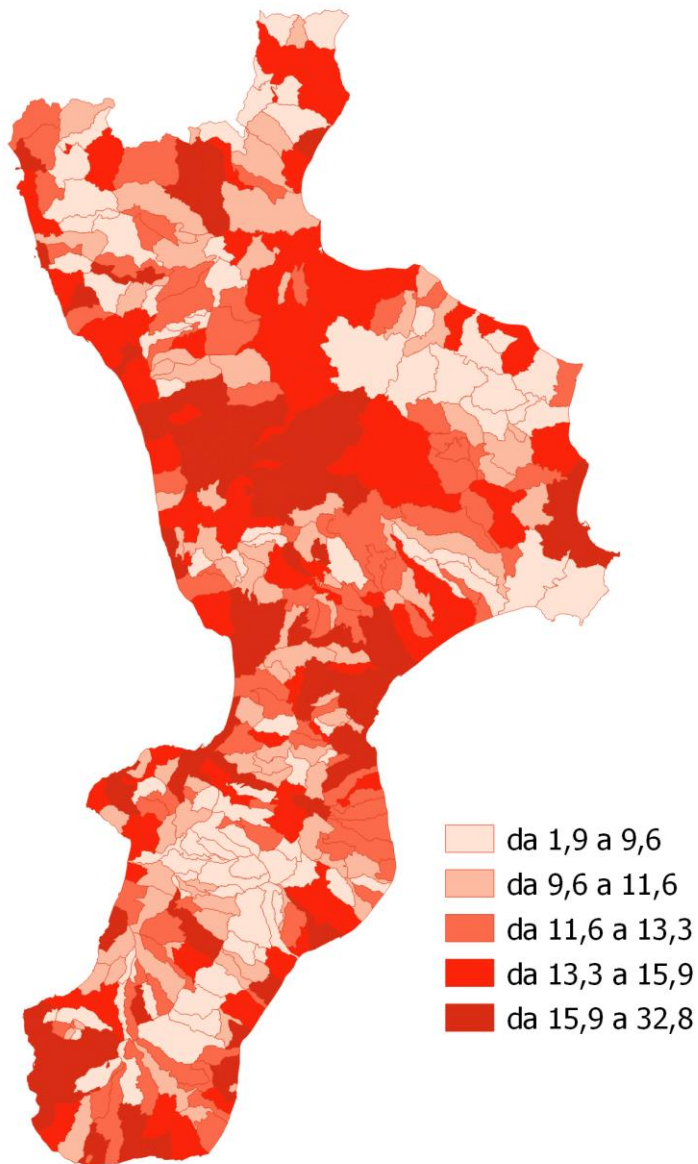
CARTOGRAMMA 7. POPOLAZIONE CON ISTRUZIONE TERZIARIA E SUPERIORE: RAPPORTO TRA LE PERSONE CON ISTRUZIONE TERZIARIA E SUPERIORE^(a) E LA POPOLAZIONE DI 9 ANNI E PIÙ. Censimento 2021, valori percentuali, quintili



^(a) La categoria 'Terziario e superiore' comprende i titoli terziari di I livello, quelli di II livello, il dottorato di ricerca e i titoli rilasciati dalle scuole di alta formazione alla ricerca.



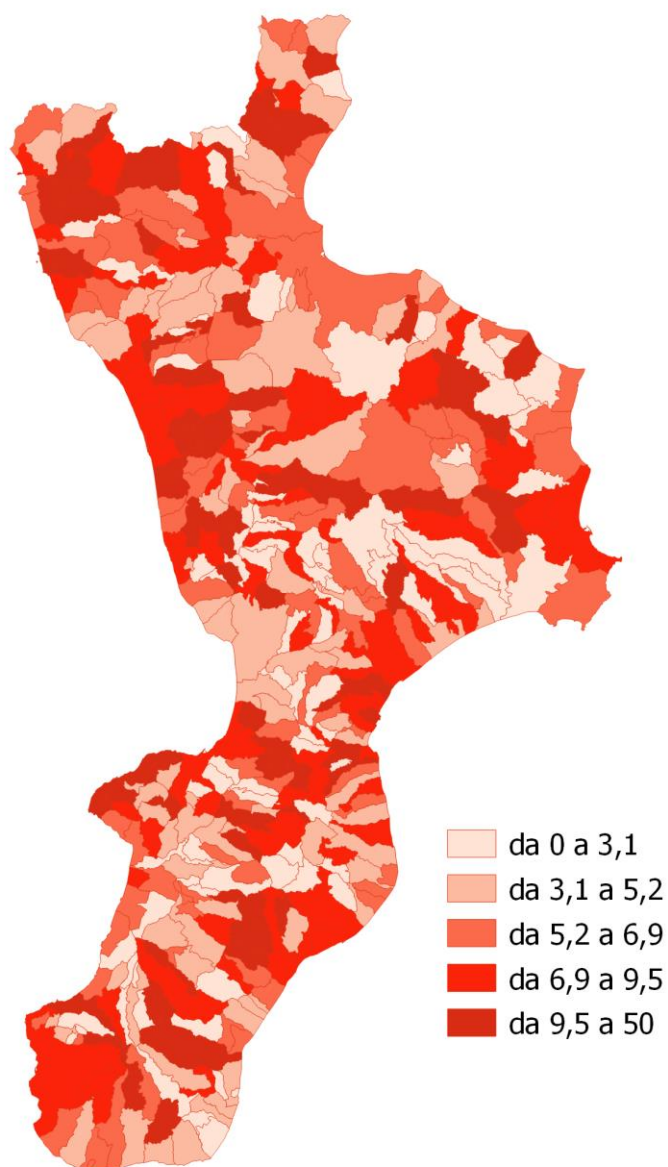
CARTOGRAMMA 8. FEMMINE CON ISTRUZIONE TERZIARIA E SUPERIORE^(a): RAPPORTO TRA LE DONNE CON ISTRUZIONE TERZIARIA E SUPERIORE^(a) E LA CORRISPONDENTE POPOLAZIONE DI 9 ANNI E PIÙ. Censimento 2021, valori percentuali, quintili



^(a) La categoria 'Terziario e superiore' comprende i titoli terziari di I livello, quelli di II livello, il dottorato di ricerca e i titoli rilasciati dalle scuole di alta formazione alla ricerca.



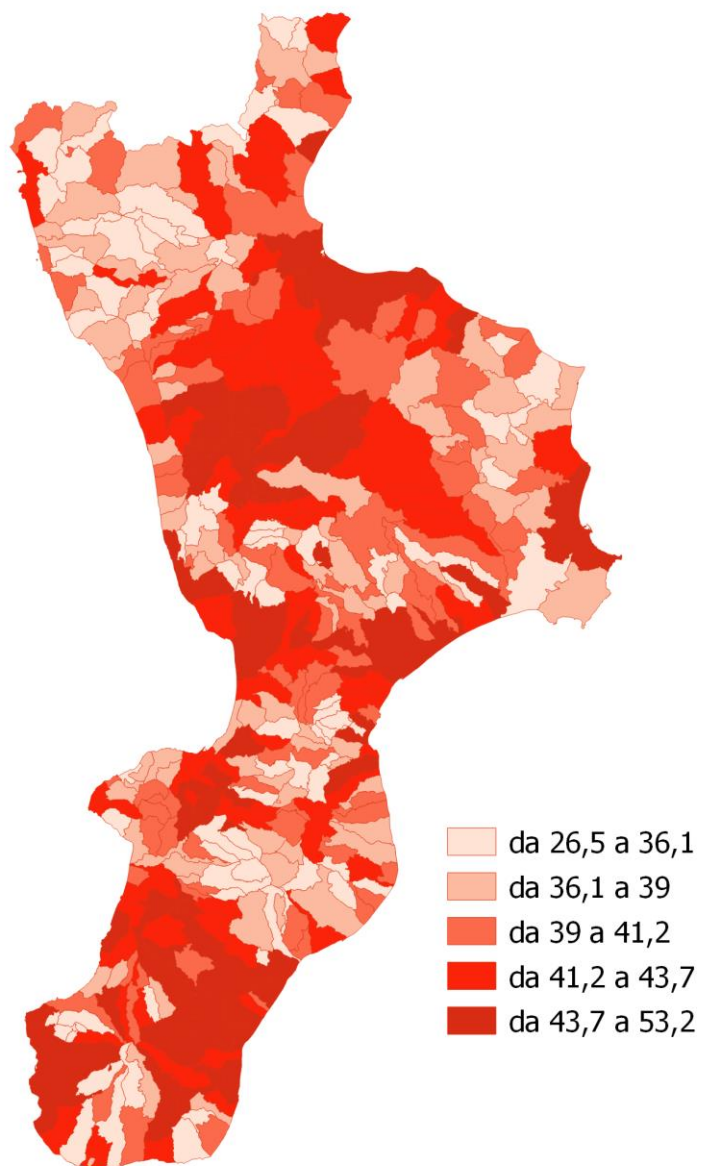
CARTOGRAMMA 9. STRANIERI CON ISTRUZIONE TERZIARIA E SUPERIORE^(a): RAPPORTO TRA GLI STRANIERI CON ISTRUZIONE TERZIARIA E SUPERIORE^(a) E LA CORRISPONDENTE POPOLAZIONE DI 9 ANNI E PIÙ. Censimento 2021, valori percentuali, quintili



^(a) La categoria 'Terziario e superiore' comprende i titoli terziari di I livello, quelli di II livello, il dottorato di ricerca e i titoli rilasciati dalle scuole di alta formazione alla ricerca.

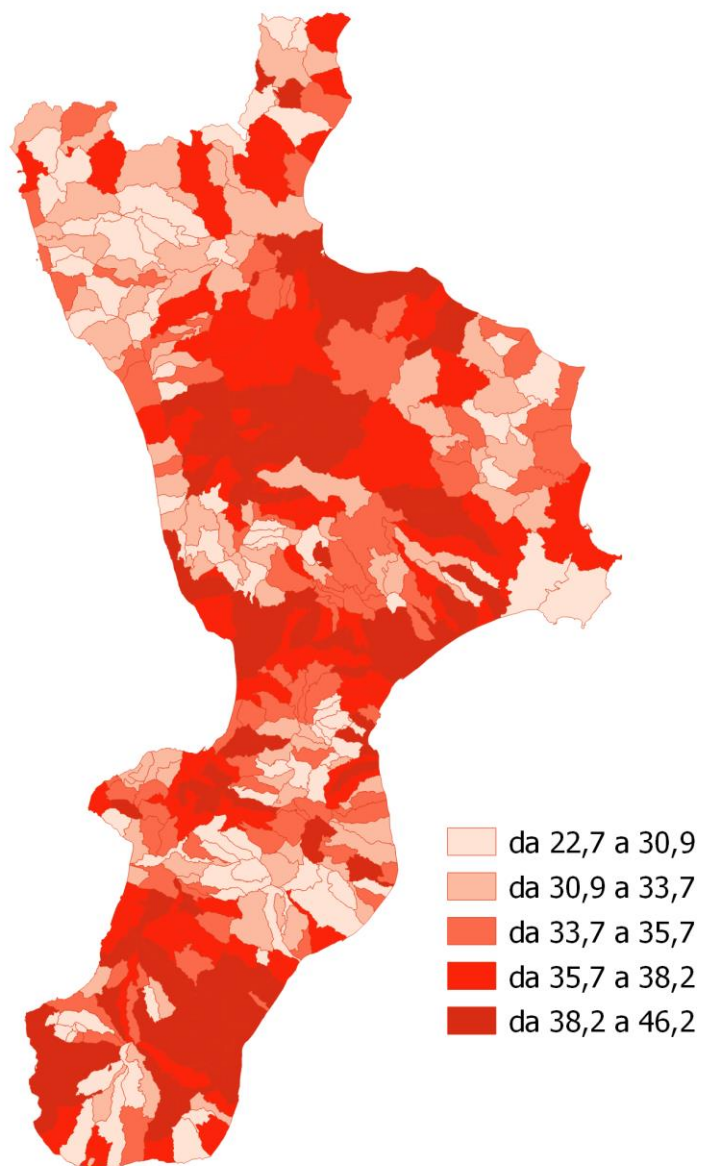


CARTOGRAMMA 10. TASSO DI ATTIVITÀ: RAPPORTO TRA LE FORZE DI LAVORO (SOMMA DI OCCUPATI E DISOCCUPATI) E LA POPOLAZIONE DI 15 ANNI E OLTRE. Censimento 2021, valori percentuali, quintili





CARTOGRAMMA 11. TASSO DI OCCUPAZIONE: RAPPORTO TRA GLI OCCUPATI E LA POPOLAZIONE DI 15 ANNI E OLTRE. Censimento 2021, valori percentuali, quintili





CARTOGRAMMA 12. TASSO DI DISOCCUPAZIONE: RAPPORTO TRA LE PERSONE IN CERCA DI LAVORO E LE FORZE DI LAVORO (SOMMA DI OCCUPATI E DISOCCUPATI). Censimento 2021, valori percentuali, quintili

