

Roma, 17 giugno 2022

FORUM PA 2022

# Utilizzo della nuova piattaforma per la diffusione dell'Istat

CARLO BOSELLI

Responsabile della gestione dei contenuti statistici del corporate data warehouse di Istat e Data Browser

# Indice della presentazione

---

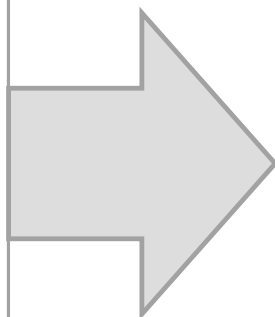
- I.Stat e sistemi di diffusione verso una nuova piattaforma unica
- La nuova piattaforma di diffusione
- Un nuovo sistema di navigazione: Data Browser
- Una nuova piattaforma gestionale: Meta e Data Manager
- Il processo di migrazione sul nuovo sistema

# I.Stat e sistemi di diffusione verso una nuova piattaforma unica

## VERSO UN'UNICA PIATTAFORMA

### Sistemi di diffusione

- I.Stat
  - Sistemi tematici
  - Censimenti Permanenti
  - STATBASE
  - COEWEB
  - Altre banche dati
- Tecnologia  
.Stat**



In grado di soddisfare esigenze diversificate dell'utenza (**circa 800 mila utenti all'anno**) sia rispetto alle capacità (di base/avanzate) che alle finalità nell'utilizzo dei dati (accesso/analisi), grazie a caratteristiche innovative:

- Dal punto di vista del sistema di navigazione

Migliori performance, set completo di tabelle, grafici e dashboard interattive, potenziamento del sistema di ricerca e di selezione dei dati a livello comunale

- Dal punto di vista tecnologico

Open source, modulare, basata su uno standard di trasferimento dati riconosciuto a livello internazionale

# La nuova piattaforma di diffusione: Data Browser, Meta e Data Manager

A partire dal 2020, i dati del Censimento Permanente della Popolazione e delle Abitazioni sono stati diffusi sulla nuova piattaforma che è costituita da due componenti:

- 1) visualizzazione e navigazione dei dati: **Data Browser**
- 2) gestione dei dataset con dati e metadati: **Meta e Data Manager**

Il sistema di navigazione è raggiungibile al link

<https://esploradati.censimentopopolazione.istat.it>

Censimento permanente della popolazione e delle abitazioni

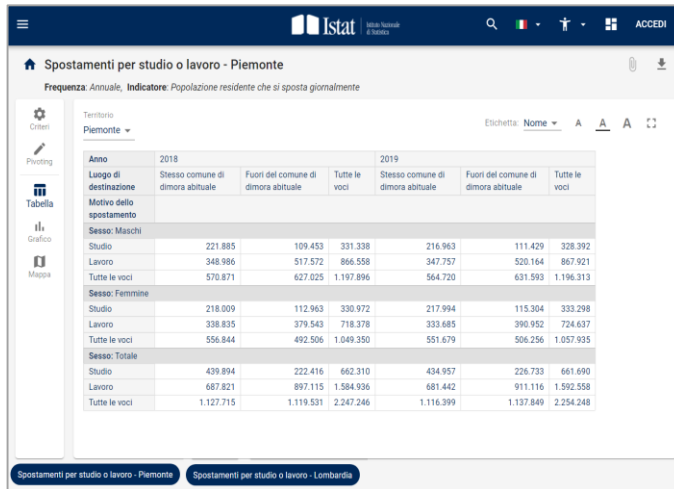
INFORMAZIONI   COSTRUISCI TAVOLE E GRAFICI   VISUALIZZA PER TERRITORIO

Costruisci tavole e grafici

Piemonte	Valle d'Aosta / Vallée d'Aoste	Liguria
Lombardia	Provincia Autonoma Bolzano / Bozen	Provincia Autonoma Trento
Veneto	Friuli-Venezia Giulia	Emilia-Romagna
Toscana	Umbria	Marche
Lazio	Abruzzo	Molise
Campania	Puglia	Basilicata
Calabria	Sicilia	Sardegna

# Un nuovo sistema di navigazione (Tabelle, grafici, dashboard)

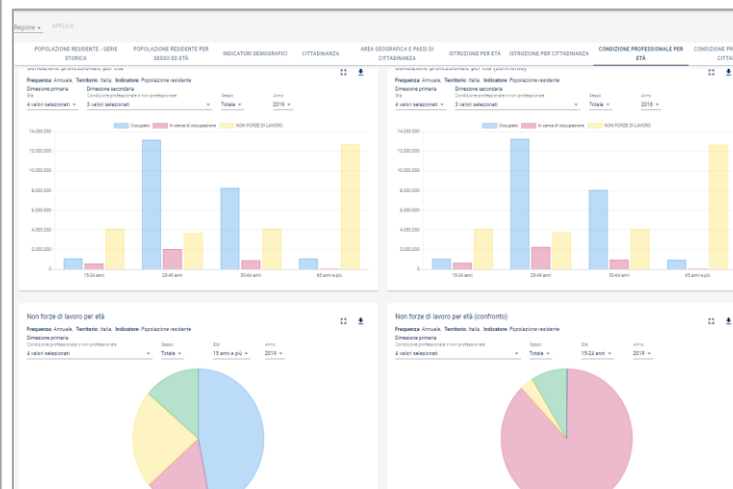
## TABELLE



Innovativo sistema di **cache** per una **visualizzazione molto rapida dei dati**

**Bookmark** che consentono di passare da una tabella all'altra e salvare, confrontare tabelle e grafici di temi diversi

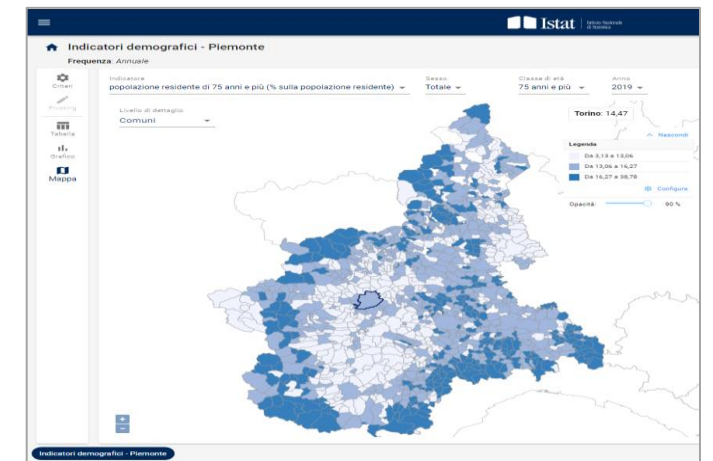
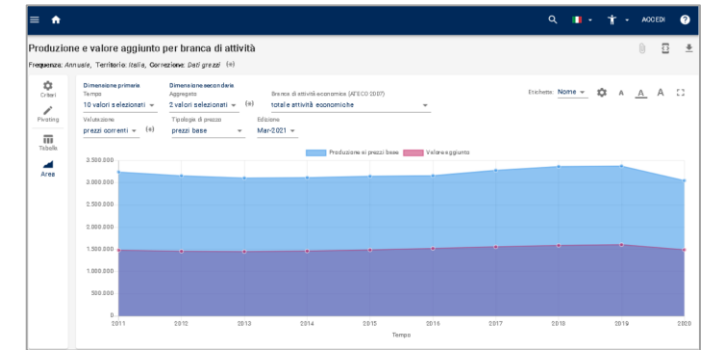
## DASHBOARD



**Dashboard** che visualizzano contemporaneamente tabelle e grafici interattivi navigabili per territorio fino al **livello comunale**

Presenti anche **elementi di testo esplicativi**

## GRAFICI E MAPPE



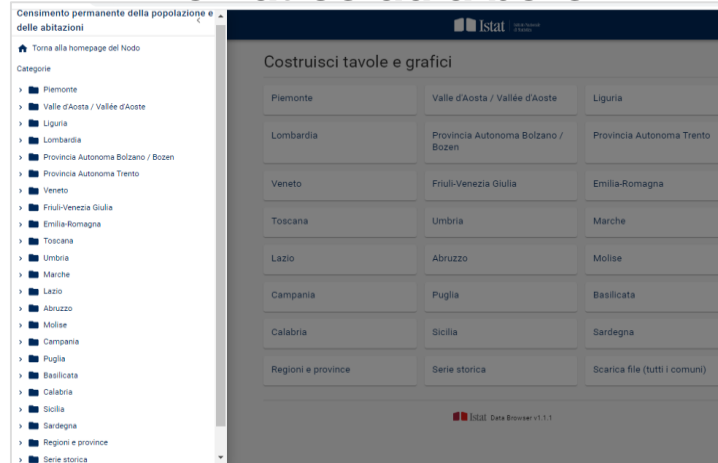
Set rinnovato di **mappe e grafici interattivi**

# Un nuovo sistema di navigazione (Ricerca tematica e testuale)

## Tematico orizzontale

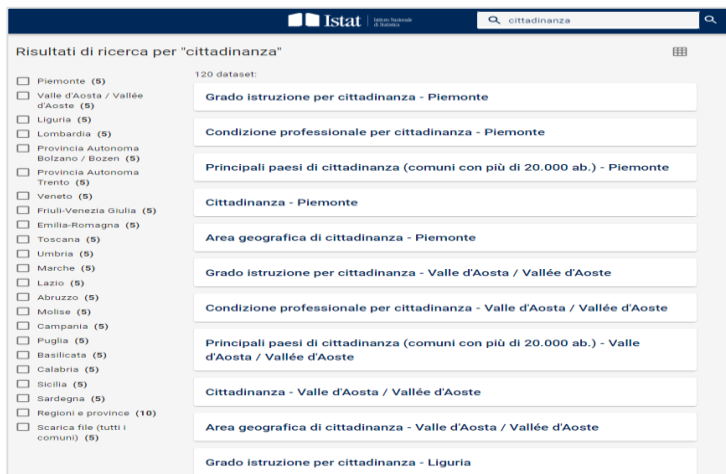


## Tematico ad albero

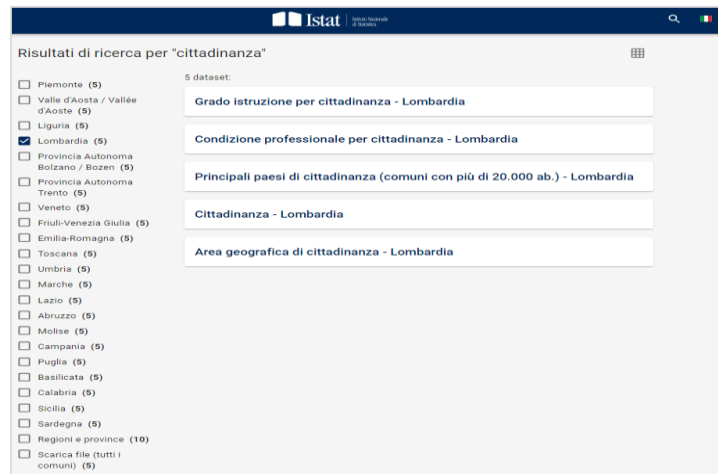


Il sistema di navigazione tematica avviene sia tramite una **navigazione orizzontale** basata su bottoni tematici, sia attraverso un **albero tematico** in verticale

## Ricerca testuale



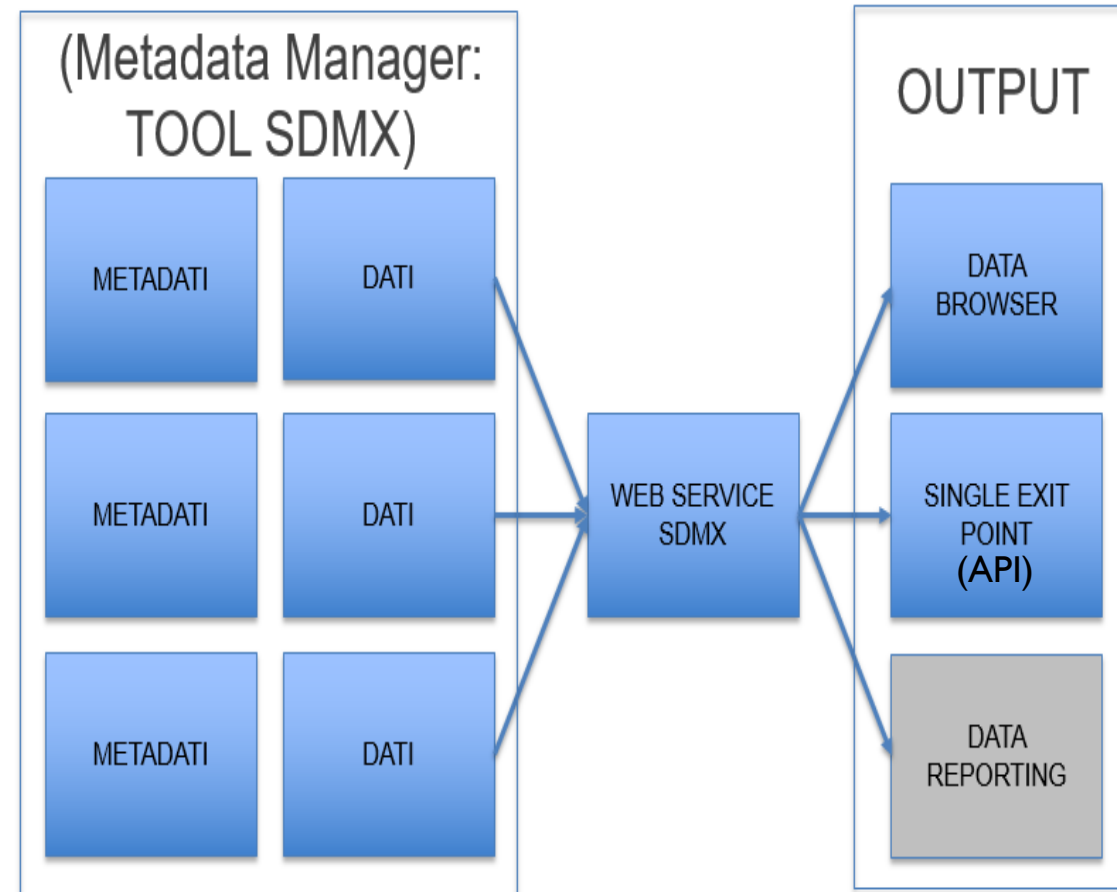
## Ricerca testuale: filtro tematico



Il sistema di **ricerca testuale** restituisce un **elenco di singoli data flow** (query) che possono essere ulteriormente **filtrati mediante l'albero tematico**

# La nuova piattaforma gestionale: Meta e Data Manager

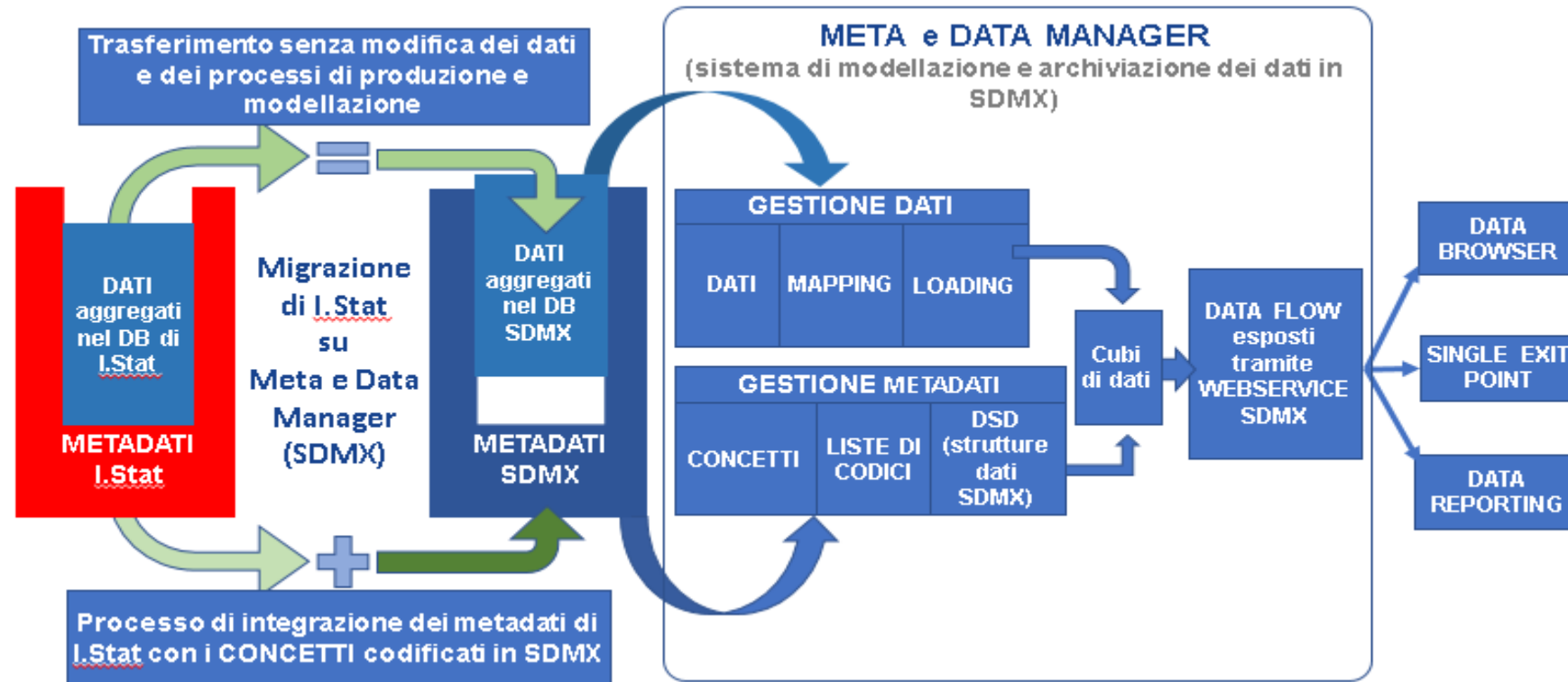
- Architettura basata in modo nativo su uno standard di trasferimento dati (SDMX) riconosciuto a livello internazionale
- Infrastruttura modulare con accesso tramite webservice
- Nuova infrastruttura tecnologica sviluppata da ISTAT e completamente Open Source



# Il processo di migrazione sul nuovo sistema: le fasi

Fasi del processo di migrazione:

- Modellazione di strutture dati in un nuovo ambiente
- Definizione dei processi di alimentazione mapping e caricamento dei dati
- Progettazione del layout di navigazione e delle dashboard





# Il processo di migrazione sul nuovo sistema: contenuti e vantaggi

---

Processo di migrazione coinvolge:

- I.Stat - Tutti i dati delle statistiche economiche e sociali e i dati dei censimenti permanenti - 450 strutture dati Mappatura e caricamento di 2 miliardi di record di dati aggregati
- Coeweb – Modellazione di 12 strutture dati  
Mappatura e caricamento di 6 miliardi di record di dati aggregati

Vantaggi:

- Unico ambiente di accesso su tutti i sistemi con economia di utilizzo per l'utenza
- Migrazione con impatto ridotto sui processi di produzione
- Elevata indipendenza del gruppo di diffusione rispetto al supporto informatico (solo installazione e configurazione – non sono richiesti servizi di manutenzione per le operazioni gestionali)

# grazie

CARLO BOSELLI | [carlo.boselli@istat.it](mailto:carlo.boselli@istat.it)