



# CENSIMENTI PERMANENTI POPOLAZIONE E ABITAZIONI

## CAPOLUOGHI DELLE CITTÀ METROPOLITANE

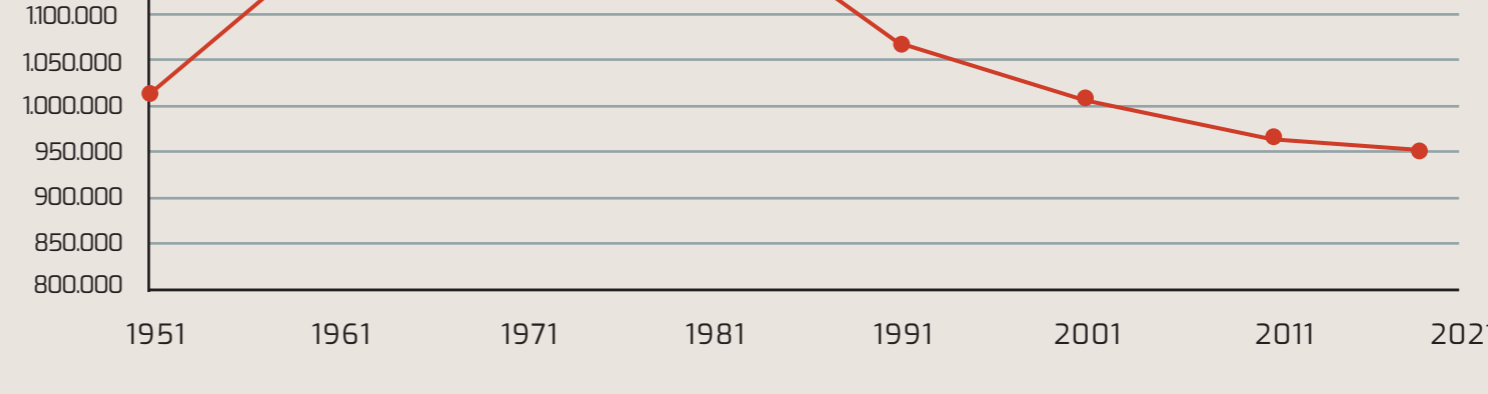
# NAPOLI



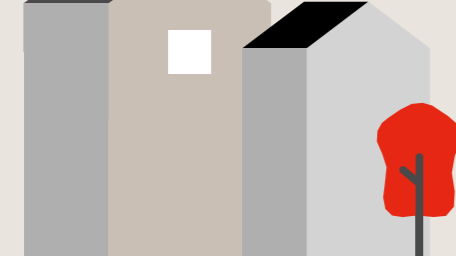
### LA POPOLAZIONE

#### Residenti ai censimenti dal 1951

ANNO	NUMERO DI RESIDENTI
1951	1.010.550
1961	1.182.815
1971	1.226.594
1981	1.212.387
1991	1.067.365
2001	1.004.500
2011	962.003
2019	948.850



Anno 2019



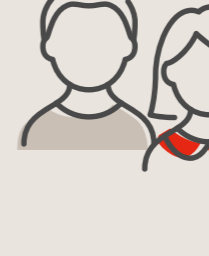
## 948.850

RESIDENTI



### 47,9%

UOMINI



### 17,4%

MINORI



### 52,1%

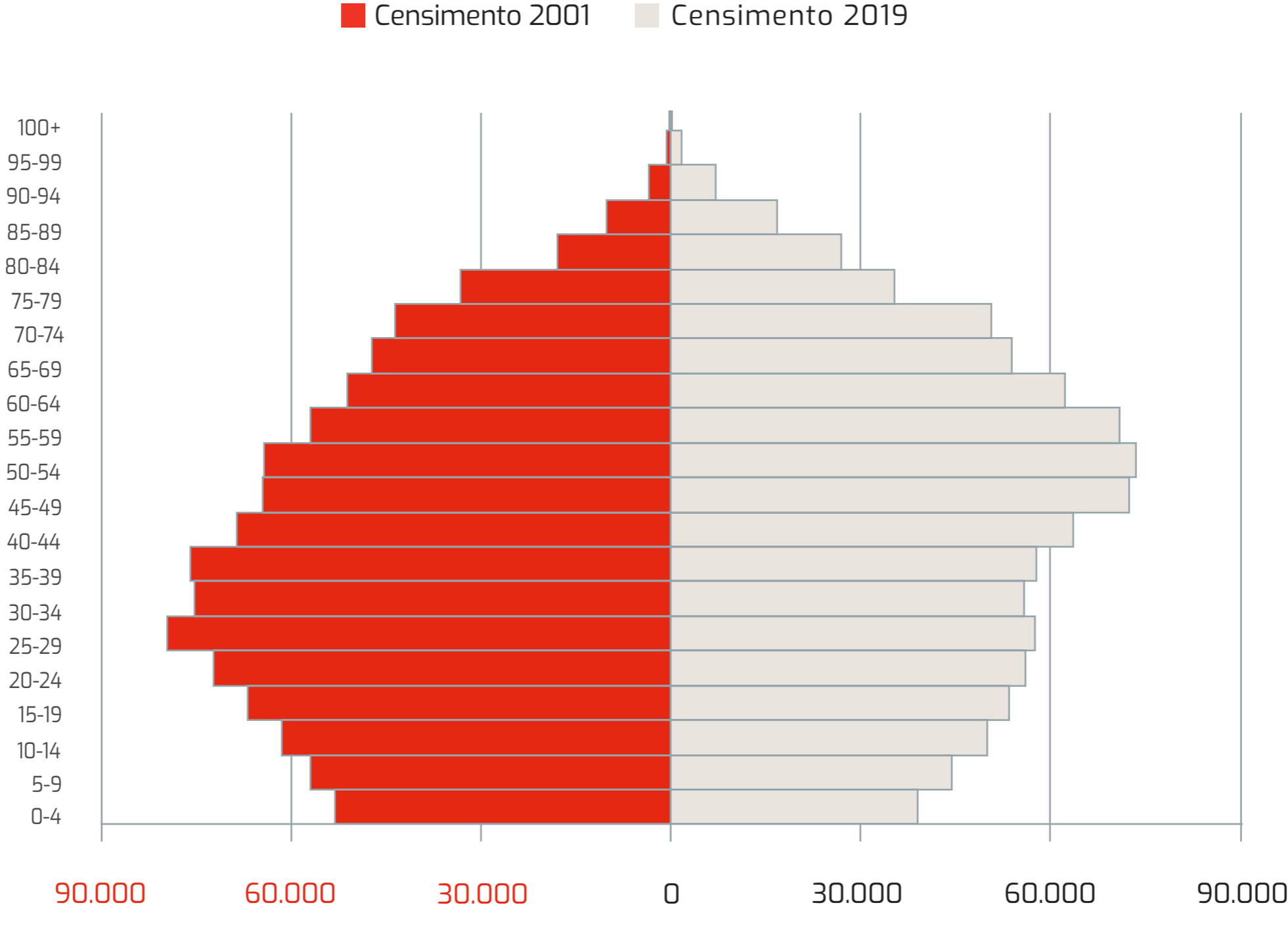
DONNE



### 5,5%

PERSONE DI 80 ANNI E PIÙ

#### La piramide dell'età

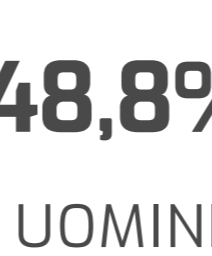


### LA PRESENZA STRANIERA

Anno 2019

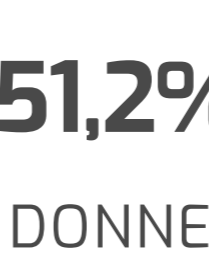


## 57.298

 STRANIERI RESIDENTI

### 48,8%

UOMINI



### 51,2%

DONNE



### 13,5%

MINORI

#### La piramide dell'età



### L'ISTRUZIONE

PERSONE DI 9 ANNI E PIÙ

Anno 2019

Persone con titolo di studio terziario di I o II livello (incluso dottorato di ricerca)

**NAPOLI:** 14,6%

**ITALIA:** 14,3%



Uomini



Donne

**NAPOLI:** 45,5%

**NAPOLI:** 54,5%

**ITALIA:** 44,2%

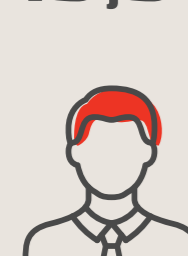
**ITALIA:** 55,8%

Anno 2011

Persone con titolo di studio terziario di I o II livello (incluso dottorato di ricerca)

**NAPOLI:** 13,3%

**ITALIA:** 11,5%



Uomini



Donne

**NAPOLI:** 46,4%

**NAPOLI:** 53,6%

**ITALIA:** 45,1%

**ITALIA:** 54,9%



### L'OCCUPAZIONE

PERSONE DI 15 ANNI E PIÙ

Anno 2019

## OCCUPATI 288.102

Uomini

**NAPOLI:** 62,3%

**ITALIA:** 57,6%

Donne

**NAPOLI:** 37,7%

**ITALIA:** 42,4%

## 264.461 ITALIANI OCCUPATI

Tasso di occupazione degli italiani:

**NAPOLI:** 34,6% **ITALIA:** 45,2%

## 23.640 STRANIERI OCCUPATI

Tasso di occupazione degli stranieri:

**NAPOLI:** 46,6% **ITALIA:** 50,0%

Anno 2011

## OCCUPATI 257.982

Uomini

**NAPOLI:** 62,4%

**ITALIA:** 58,2%

Donne

**NAPOLI:** 37,6%

**ITALIA:** 41,8%

## 242.131 ITALIANI OCCUPATI

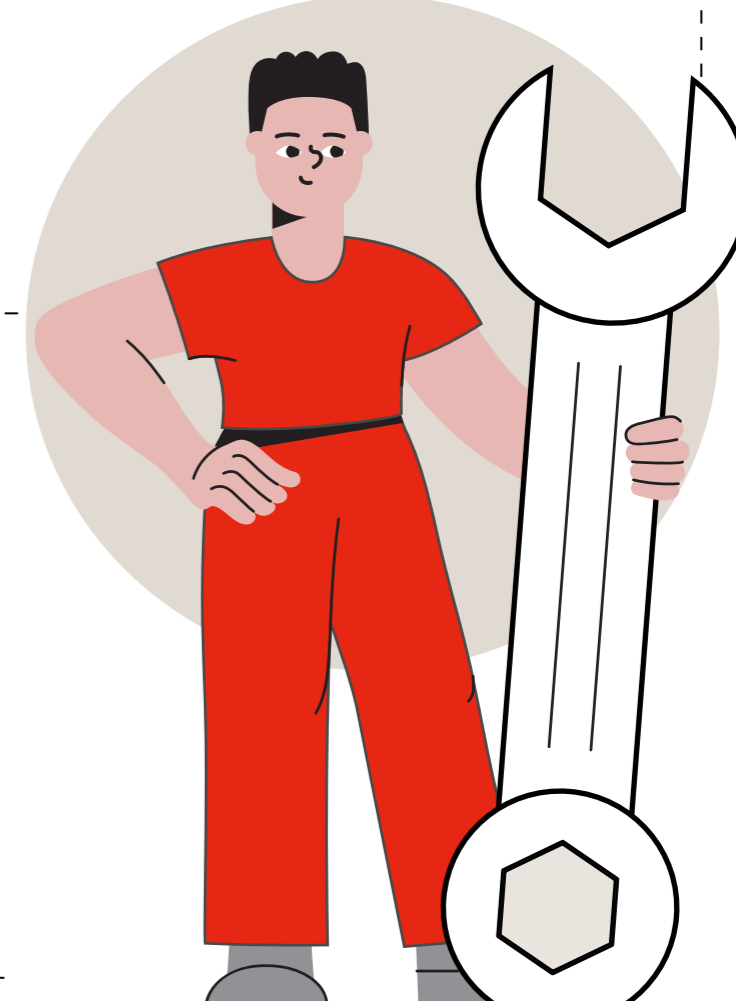
Tasso di occupazione degli italiani:

**NAPOLI:** 30,9% **ITALIA:** 44,1%

## 15.851 STRANIERI OCCUPATI

Tasso di occupazione degli stranieri:

**NAPOLI:** 58,5% **ITALIA:** 58,9%



### GLI SPOSTAMENTI PER STUDIO O LAVORO

Anno 2019

#### Pendolarismo per studio



## 169.594 PERSONE

Nel comune

**NAPOLI:** 97,4%

**ITALIA:** 70,7%

Fuori dal comune

**NAPOLI:** 2,6%

**ITALIA:** 29,3%

#### Pendolarismo per lavoro

## 248.010 PERSONE

Nel comune

**NAPOLI:** 86,1%

**ITALIA:** 51,3%

Fuori dal comune

**NAPOLI:** 13,9%

**ITALIA:** 48,7%

