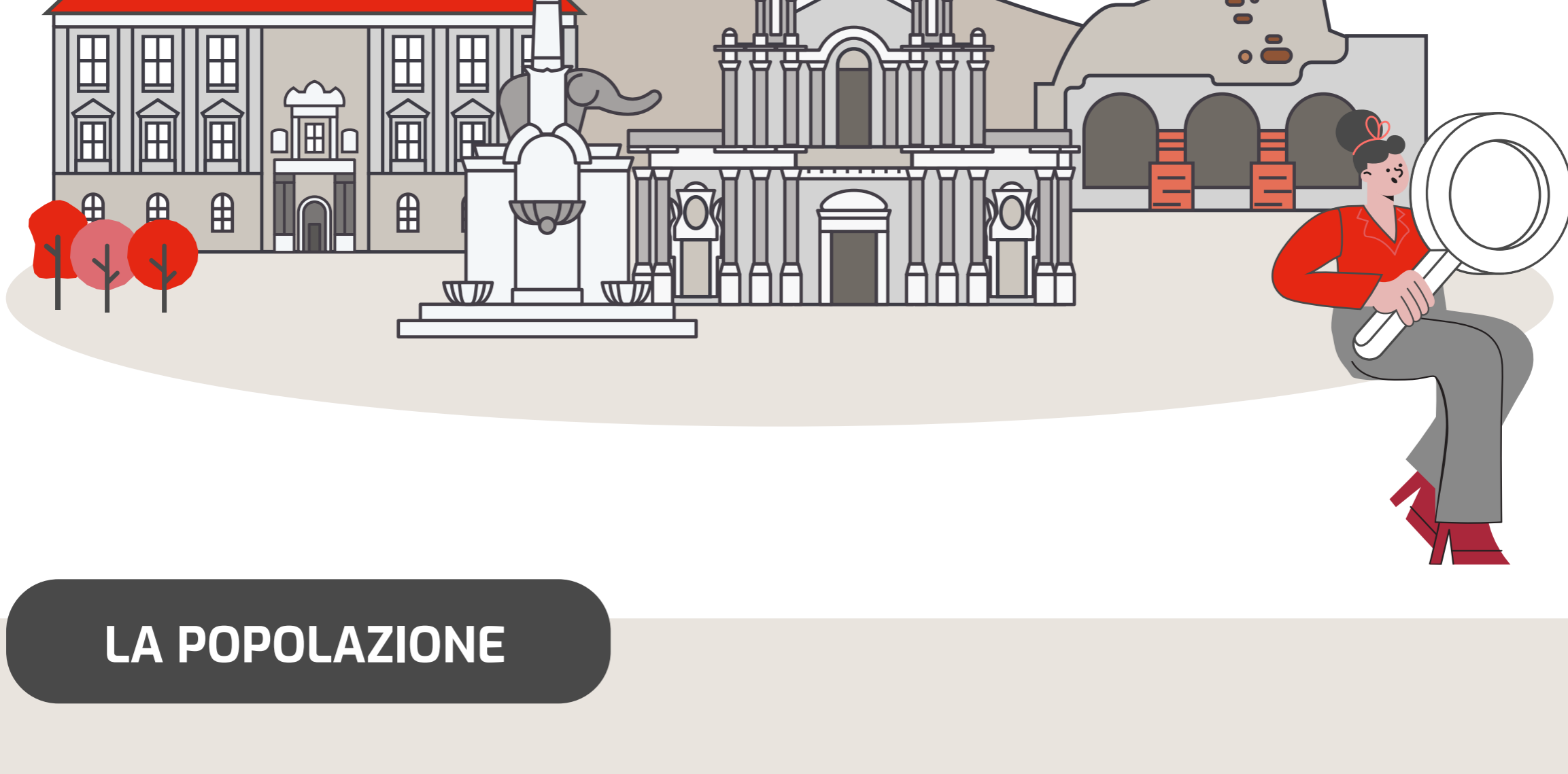


CAPOLUOGHI DELLE CITTÀ METROPOLITANE

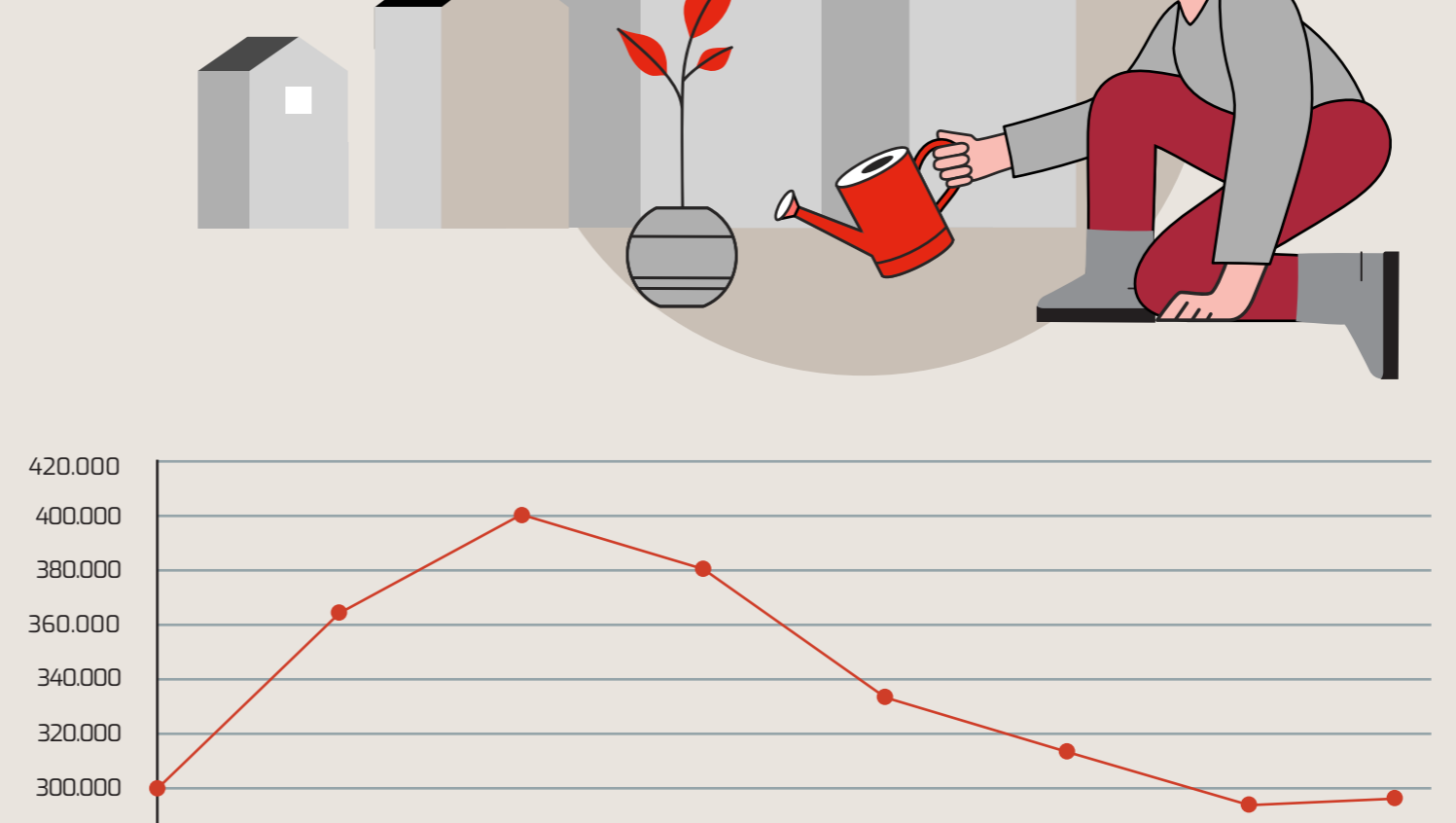
CATANIA



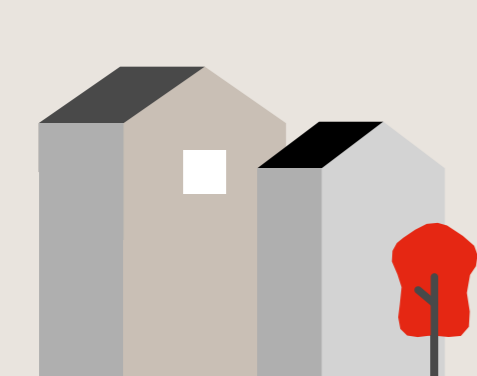
LA POPOLAZIONE

Residenti ai censimenti dal 1951

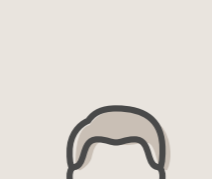
ANNO	NUMERO DI RESIDENTI
1951	299.629
1961	363.928
1971	400.048
1981	380.328
1991	333.075
2001	313.110
2011	293.902
2019	296.266



Anno 2019



296.266
RESIDENTI



48,0%
UOMINI



16,9%
MINORI

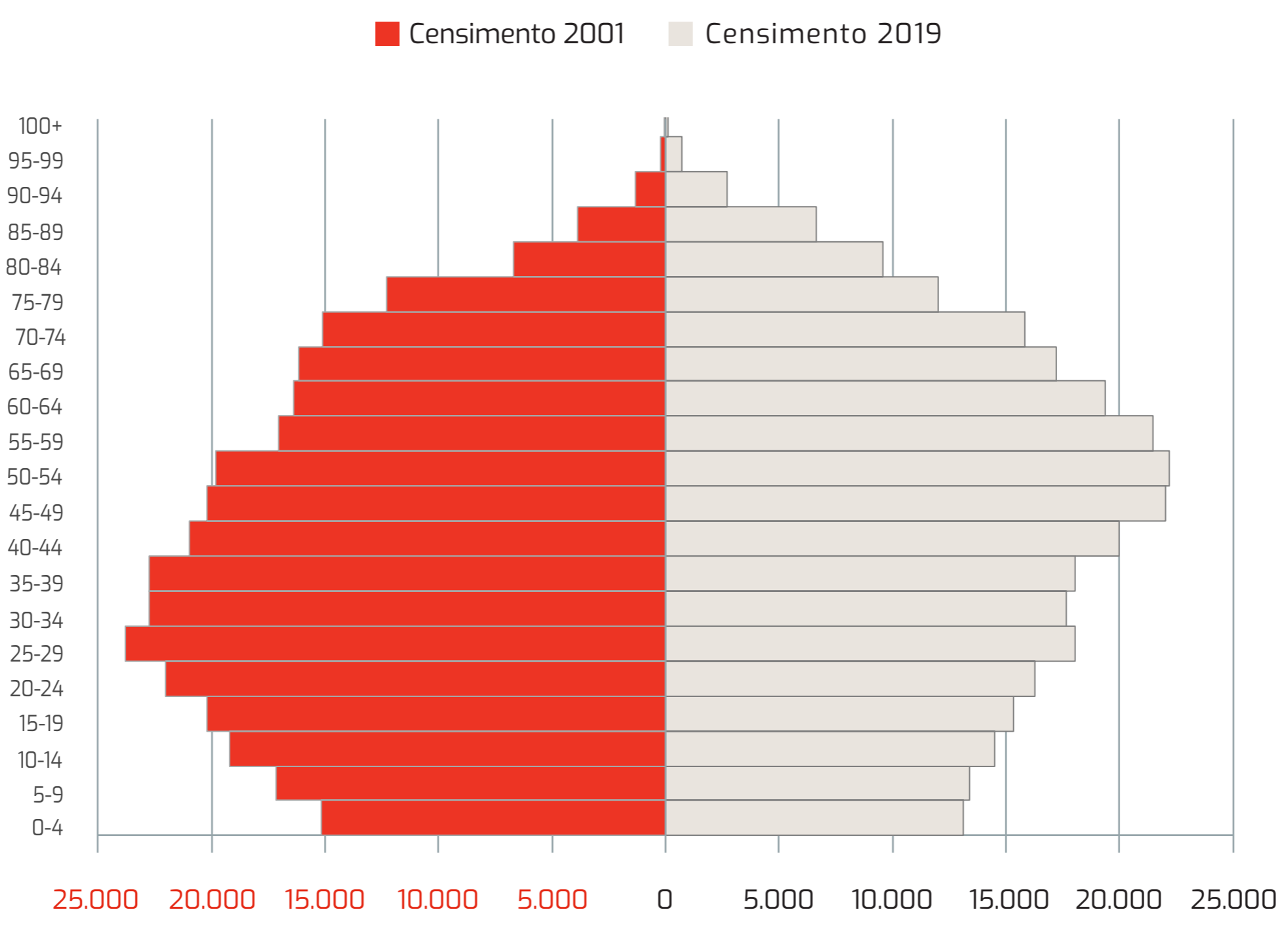


52,0%
DONNE



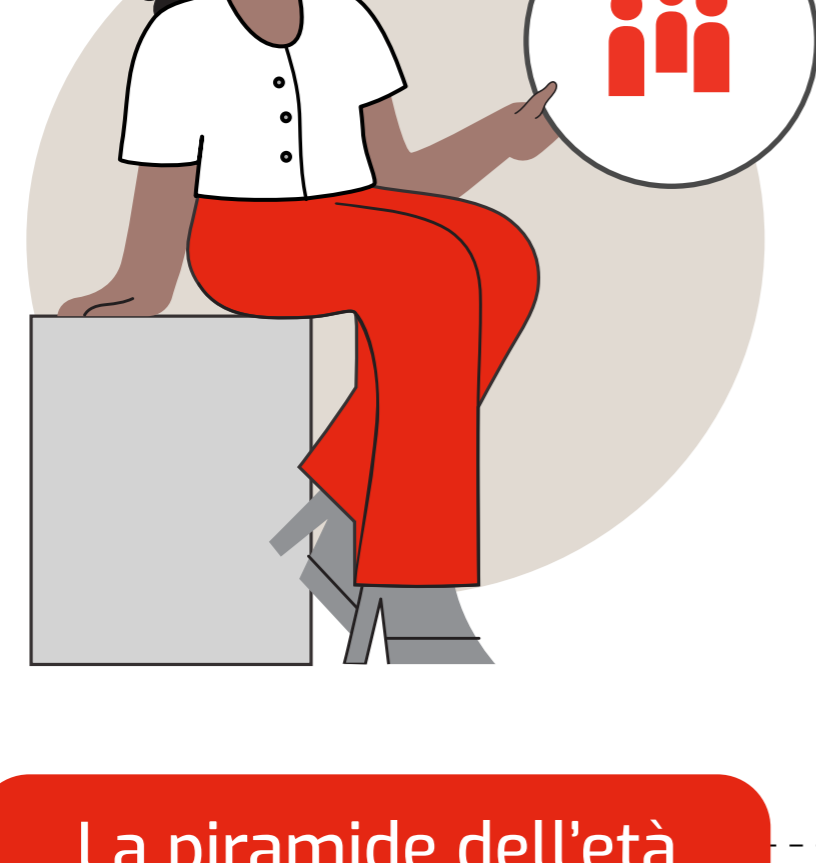
6,7%
PERSONE DI 80 ANNI E PIÙ

La piramide dell'età



LA PRESENZA STRANIERA

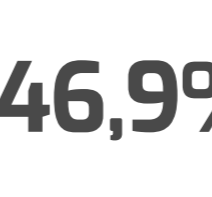
Anno 2019



12.758 STRANIERI
RESIDENTI



53,1%
UOMINI



46,9%
DONNE



16,5%
MINORI

La piramide dell'età



L'ISTRUZIONE

PERSONE DI 9 ANNI E PIÙ



Anno 2019

Persone con titolo di studio terziario di I o II livello (incluso dottorato di ricerca)

CATANIA: 14,2%

ITALIA: 14,3%



CATANIA: 44,6%
ITALIA: 44,2%



CATANIA: 55,4%
ITALIA: 55,8%

Anno 2011

Persone con titolo di studio terziario di I o II livello (incluso dottorato di ricerca)

CATANIA: 12,7%

ITALIA: 11,5%



CATANIA: 45,1%
ITALIA: 45,1%



CATANIA: 54,9%
ITALIA: 54,9%



L'OCCUPAZIONE

PERSONE DI 15 ANNI E PIÙ

Anno 2019

OCCUPATI 86.825

Uomini
CATANIA: 61,3%
ITALIA: 57,6%

Donne
CATANIA: 38,7%
ITALIA: 42,4%

82.425 ITALIANI OCCUPATI

Tasso di occupazione degli italiani:
CATANIA: 33,7% **ITALIA: 45,2%**

4.400 STRANIERI OCCUPATI

Tasso di occupazione degli stranieri:
CATANIA: 40,1% **ITALIA: 50,0%**

Anno 2011

OCCUPATI 82.246

Uomini
CATANIA: 61,0%
ITALIA: 58,2%

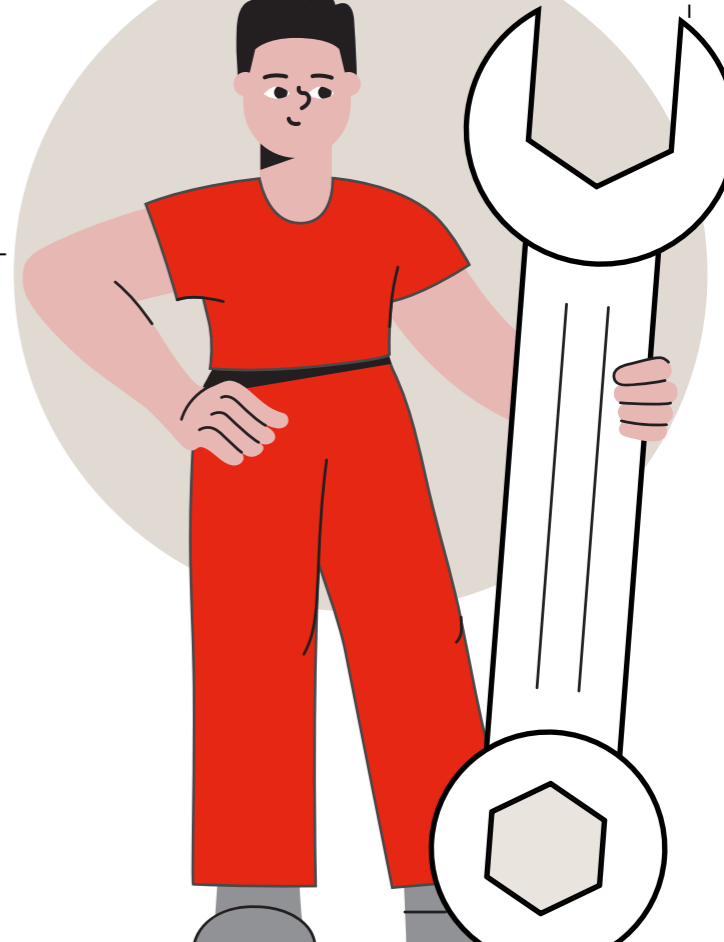
Donne
CATANIA: 39,0%
ITALIA: 41,8%

78.836 ITALIANI OCCUPATI

Tasso di occupazione degli italiani:
CATANIA: 32,1% **ITALIA: 44,1%**

3.410 STRANIERI OCCUPATI

Tasso di occupazione degli stranieri:
CATANIA: 58,7% **ITALIA: 58,9%**



GLI SPOSTAMENTI PER STUDIO O LAVORO

Anno 2019

Pendolarismo per studio



49.221
PERSONE

Nel comune
CATANIA: 95,8%
ITALIA: 70,7%

Fuori dal comune
CATANIA: 4,2%
ITALIA: 29,3%

Pendolarismo per lavoro

74.710
PERSONE

Nel comune
CATANIA: 84,7%
ITALIA: 51,3%

Fuori dal comune
CATANIA: 15,3%
ITALIA: 48,7%

