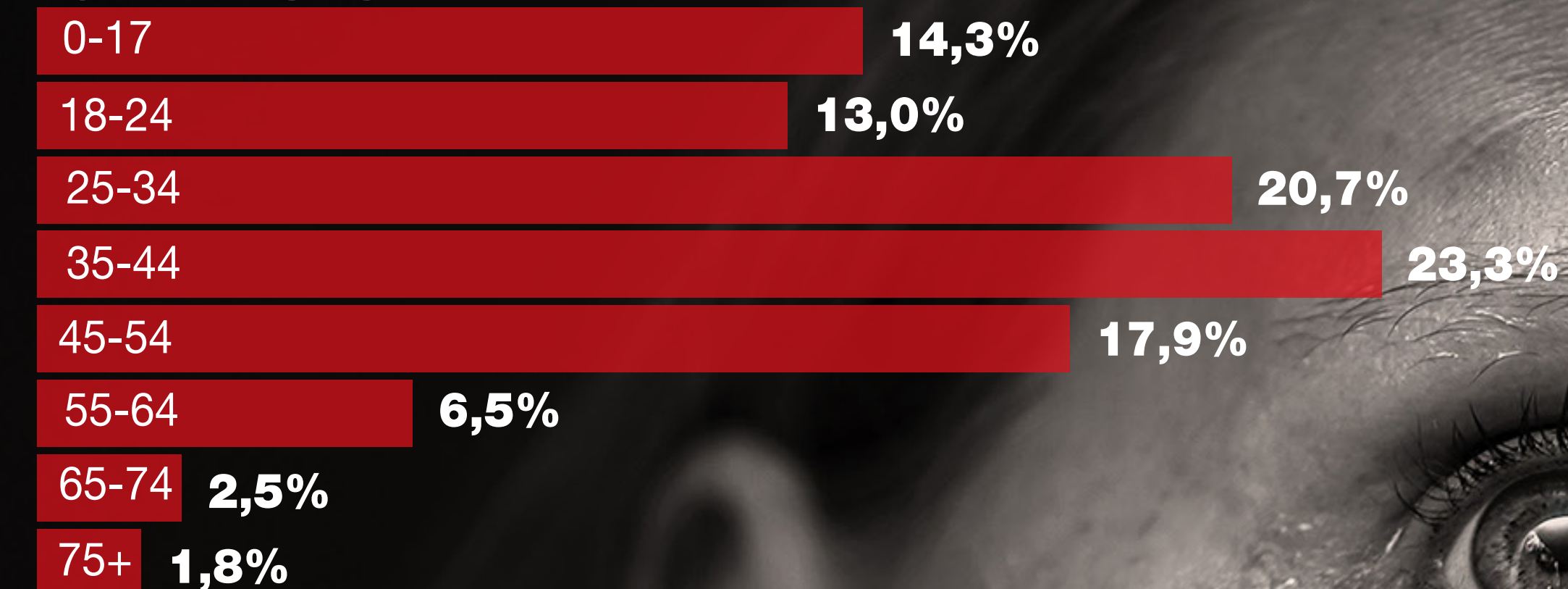


Accessi al pronto soccorso con diagnosi di violenza

Anni 2017-19 | Ministero della Salute, EMUR (Prestazioni di assistenza sanitaria in emergenza - urgenza)

16.140 VITTIME

CLASSE DI ETÀ

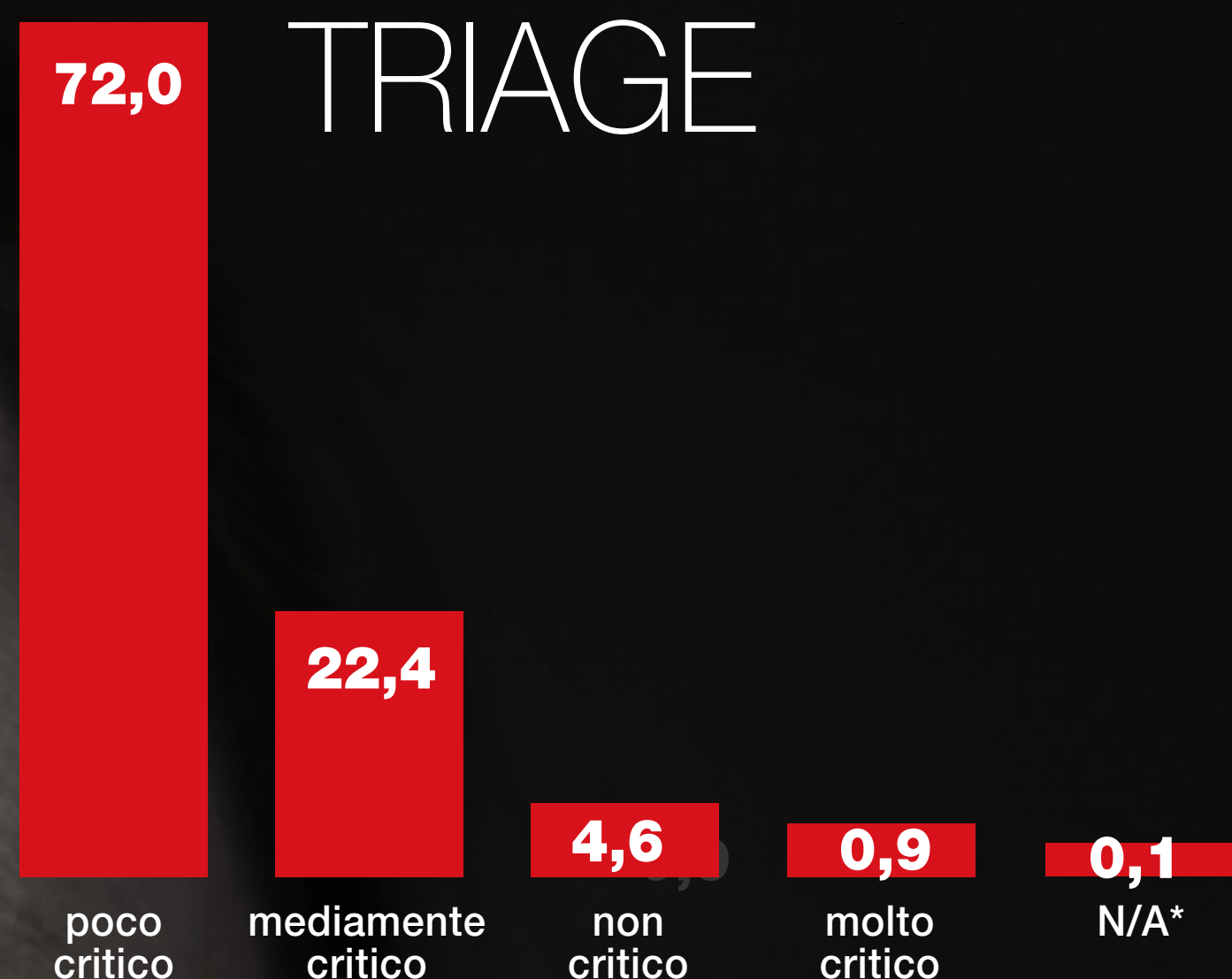


19.166 ACCESSI

INVIO

66,2%
arriva
per decisione
propria

24,3%
arriva con intervento
del 118



*accessi in cui la donna ha abbandonato il PS prima o durante la visita medica

PRINCIPALE PROBLEMA RICONTRATO

44,1%	trauma
16,6%	violenza subita
4,7%	disturbi ostetrico/ginecologici
3,8%	disturbi psichiatrici/neurologici

ESITO DELL'ACCESSO

89,1%	dimissione a domicilio
5,8%	ricovero in reparto d'urgenza
2,9%	rifiuta ricovero
2,1%	dimissione a strutture ambulatoriali
0,1%	abbandona il PS prima/durante la visita medica