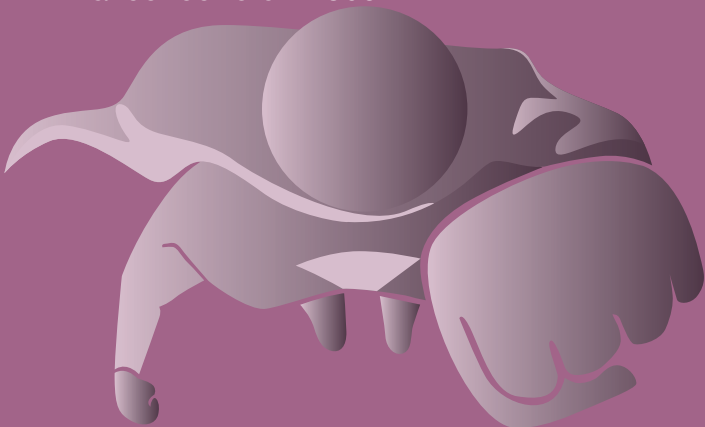


# LA MODA

Sono davvero tanti i supereroi che i fumettisti si sono sbizzarriti a creare nel corso del tempo e ognuno di noi ha certamente il suo preferito.

Ma se volessimo sapere qual è il supereroe che raccoglie più consensi nel nostro gruppo di amici? Ci staremmo divertendo senza saperlo intorno al concetto di **moda**.



Il nostro gruppo di amici vuole scoprire qual è la moda della distribuzione di dati rispetto alla variabile *supereroe preferito*:

AMICI	SUPEREROE PREFERITO
FRANCO	SPIDERMAN
PAOLA	BATMAN
SILVIA	CAPITAN AMERICA
GUIDO	THOR
DIEGO	SPIDERMAN
ADRIANO	BATMAN
RENATA	IRON MAN
FABIO	SPIDERMAN
MARCO	WONDER WOMAN
SOFIA	SUPERMAN
CAROLINA	BATMAN

Gli amici contano il numero di preferenze ricevute da ciascun supereroe e hanno una sorpresa: con tre voti a testa i supereroi vincitori sono in realtà due, e sono **Spiderman** e **Batman**.

In questo caso la distribuzione non è unimodale ma bimodale: in altre parole, due supereroi compaiono con la stessa frequenza massima nella distribuzione considerata.

SUPEREROE	PREFERENZE
SPIDERMAN	3
BATMAN	3
CAPITAN AMERICA	1
THOR	1
IRON MAN	1
WONDER WOMAN	1
SUPERMAN	1