

25 anni davanti al grande schermo

ANNI 1993-2017

GINEMA

UN BIGLIETTO IN TASCA
ALMENO UNA VOLTA L'ANNO

sul totale dei residenti

49,6% nel 2017

52,2% nel 2016

49,9% nel 2012

48,8% nel 2007

49,7% nel 2002

47,3% nel 1998

40,7%
nel 1993

Tutti i dati sono riferiti ai 12 mesi precedenti e a persone di 6 anni e più



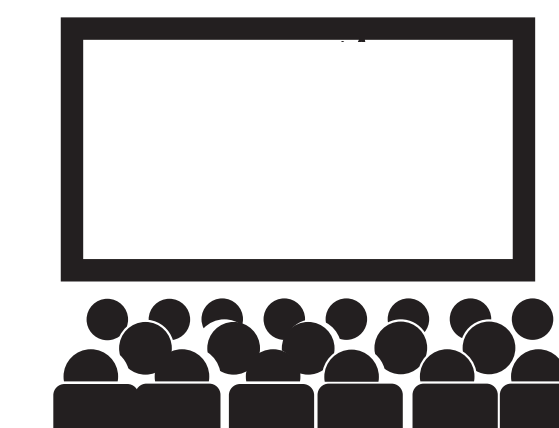
SCELGO IL CINEMA PER...



33% programmazione

28% raggiungibilità

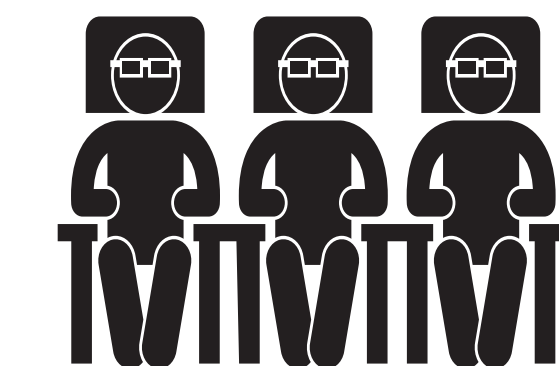
COMPRO UN BIGLIETTO PER...



54% commedie

49% action movie

DA AMATORE FREQUENTO ANCHE...



5% cineforum/club

5% festival/rassegne

NIENTE CINEMA PERCHÉ...



40% vedo i film in TV

18% non ci sono sale in zona

Anno 2015