

22 febbraio 2014

Censimento permanente  
ISTITUZIONI NON PROFIT

# La struttura e la dinamica delle istituzioni non profit in Liguria

Raffaella Succi

Istat - Sede territoriale per la Liguria



ISTITUZIONI NON PROFIT

CENSIMENTI PERMANENTI

1

## Obiettivi

- ① Censimento permanente: un nuovo sistema di misurazione
- ② Cosa abbiamo rilevato: definizione istituzioni non profit
- ③ I numeri del non profit in Liguria
- ④ Risorse umane: Dipendenti e volontari
- ⑤ Forme giuridiche
- ⑥ Attività economica prevalente

## Censimento permanente: un nuovo sistema di misurazione

Due elementi costitutivi della nuova strategia censuaria:

- Il **registro statistico**, basato sull'integrazione di fonti amministrative, delle rilevazioni di copertura e, in un'ottica evolutiva, dei big data.
- **Indagini campionarie**, con l'obiettivo di realizzati approfondimenti tematici finalizzati a misurare aspetti particolarmente rilevanti per i cittadini ed i principali stakeholder del settore

### OUTPUT

- a partire dal **registro statistico** verranno diffuse ogni anno informazioni aggiornate sulla consistenza e sulle caratteristiche strutturali delle unità non profit (numero istituzioni e occupazione per attività, forma giuridica e localizzazione territoriale ).
- con frequenza triennale verranno rilevate mediante rilevazioni campionarie tutte quelle informazioni non disponibili dal registro, quali quelle su assetto istituzionale, governance, struttura dei costi e volontari, etc.



## Definizione di istituzione non profit

Unità giuridica-economica dotata o meno di personalità giuridica, di natura privata,

- che produce beni e servizi destinabili o non destinabili alla vendita, e
- che, in base alle leggi vigenti o alle proprie norme statutarie, non ha facoltà di distribuire, anche indirettamente, profitti o altri guadagni, diversi dalla remunerazione del lavoro prestato, ai soggetti che la hanno istituita o ai soci.

## Esempi di istituzione non profit rilevate

- Associazioni riconosciute e non riconosciute
- Fondazioni
- Cooperative sociali
- Comitati
- Organizzazioni non governative
- Organizzazioni di volontariato
- Organizzazioni non lucrative di utilità sociale (ONLUS)
- Partiti politici
- Sindacati
- Associazioni di categoria
- Enti ecclesiastici civilmente riconosciuti che svolgono attività di carattere sociale
- Imprese sociali



## I numeri del settore in Liguria e in Italia

### Istituzioni, dipendenti e volontari in Liguria e in Italia

Valori assoluti, variazioni percentuali e valori medi per 10mila abitanti . Anno 2015

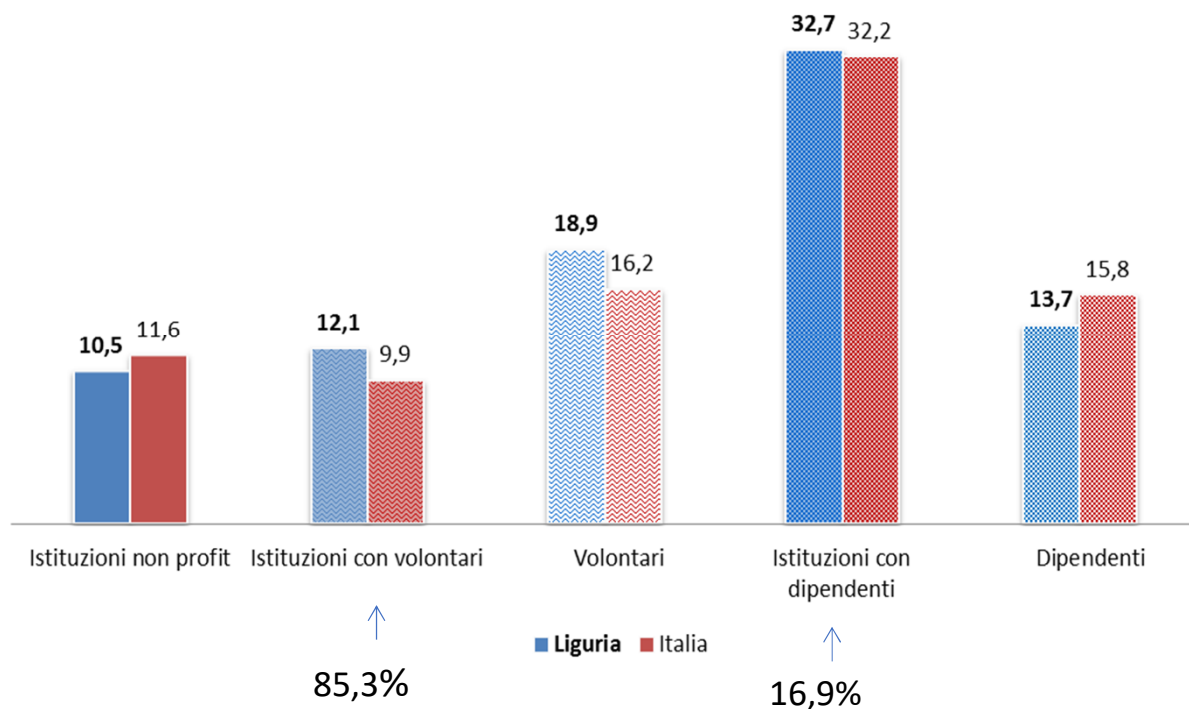
	LIGURIA			ITALIA		
	Istituzioni	Dipendenti	Volontari	Istituzioni	Dipendenti	Volontari
<b>#</b>	10.455	21.495	186.554	336.275	788.126	5.528.760
<b>Var % 2015/2011</b>	10,5	13,7	18,9	11,6	15,8	16,2
<b>Per 10mila abitanti</b>	66	137	1.187	55	130	911



## Istituzioni con volontari e con dipendenti

### Dinamica delle istituzioni e delle risorse umane

Variazioni percentuali. Anno 2015



ISTITUZIONI NON PROFIT

CENSIMENTI PERMANENTI

## Forma giuridica

Associazioni, dipendenti e volontari per forma giuridica, Liguria - anno 2015  
composizioni percentuali

Associazioni (riconosciute e non)

Cooperative sociali

Fondazioni

Altre:

Enti ecclesiastici

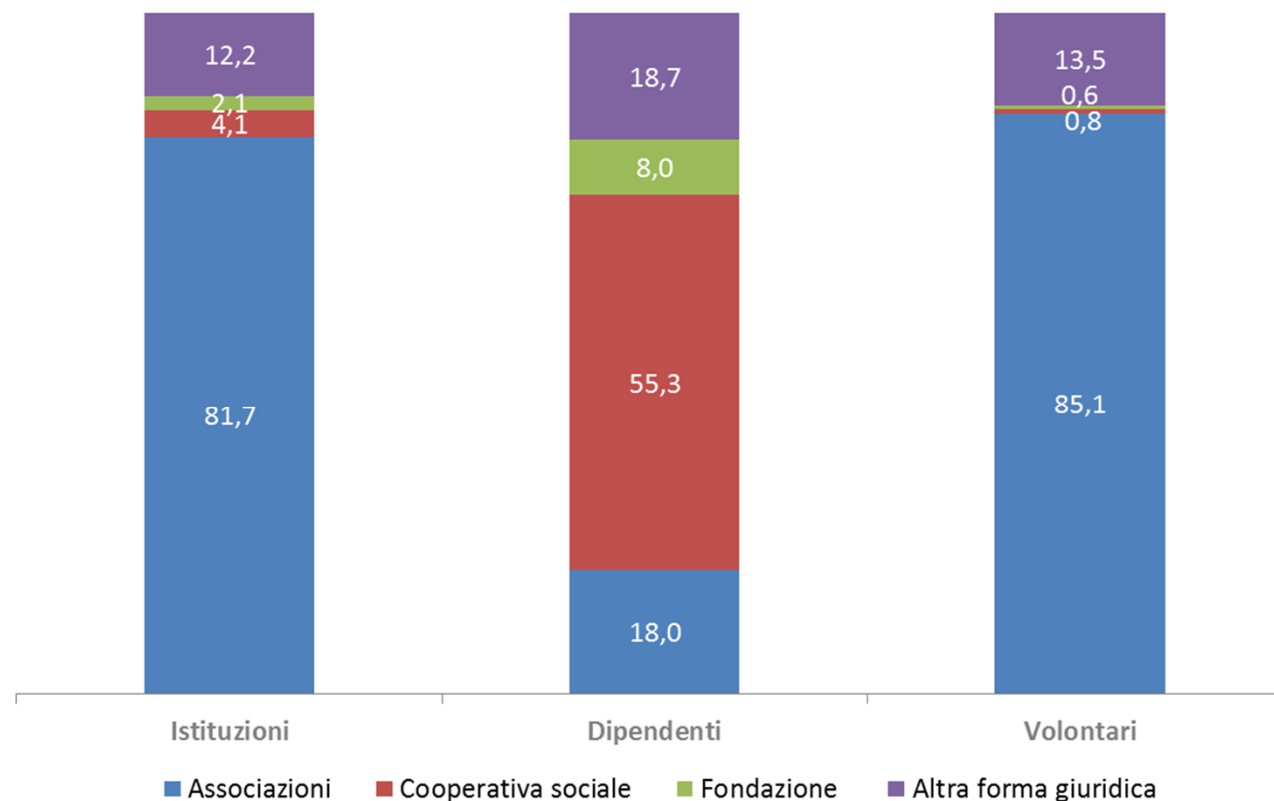
Comitati

Società di mutuo soccorso

Istituzioni sanitarie o educative

Imprese sociali con forma giuridica di impresa

etc.



ISTITUZIONI NON PROFIT

CENSIMENTI PERMANENTI

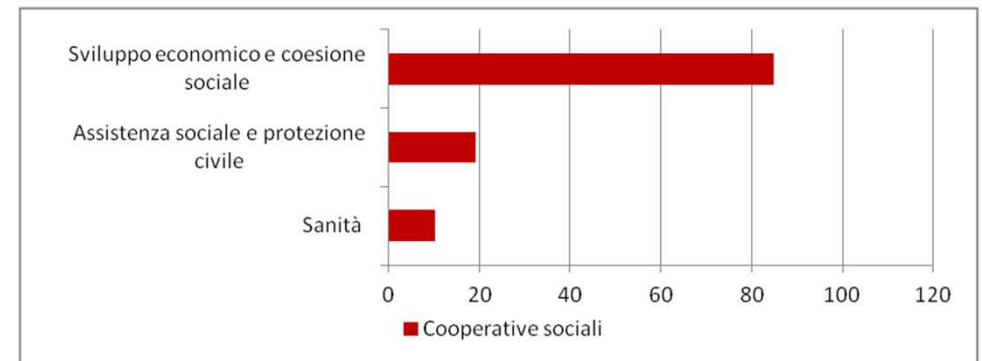
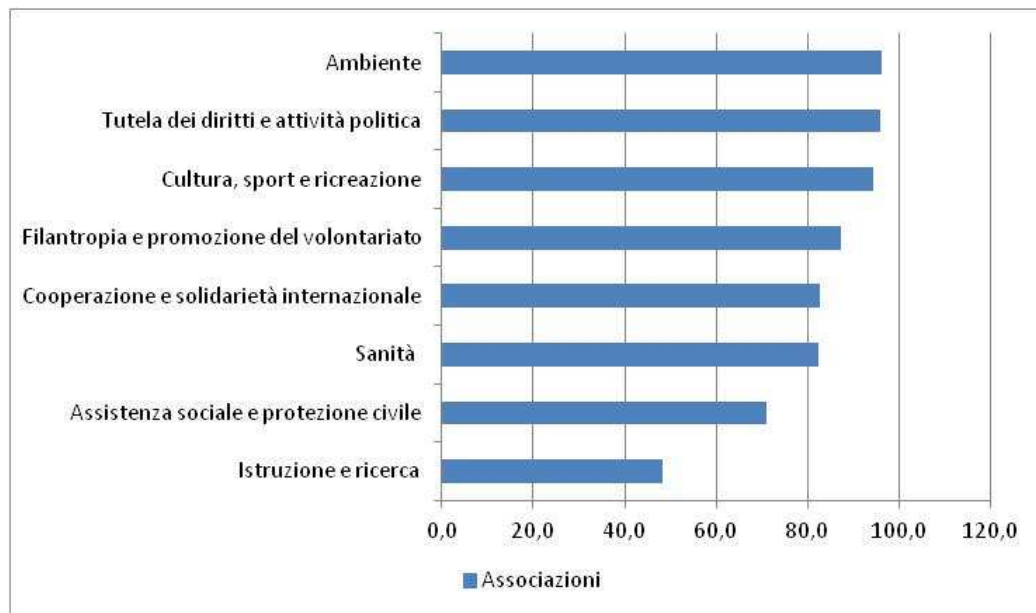


Istituto Nazionale  
di Statistica



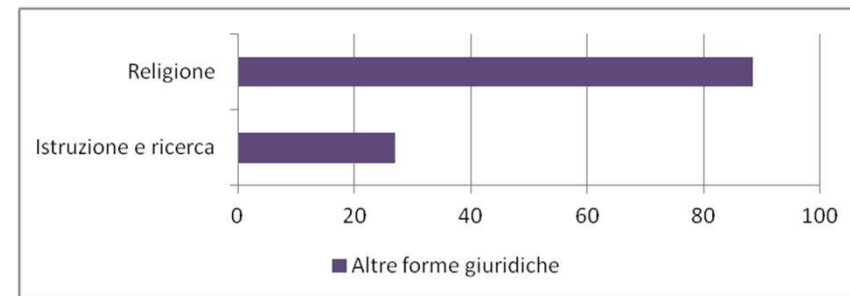
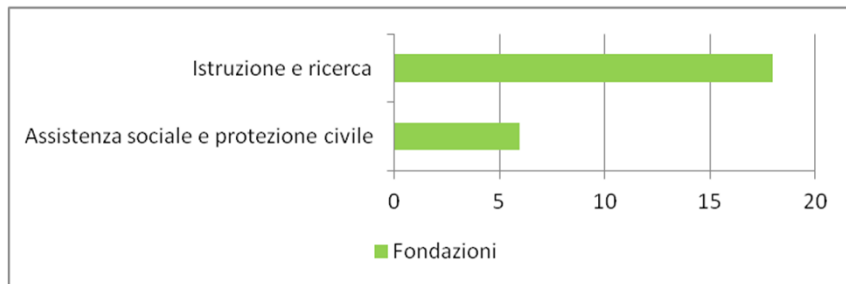
## Forma giuridica

Istituzioni per forma giuridica e attività prevalente, Liguria - anno 2015  
composizioni percentuali sul totale dell'attività prevalente



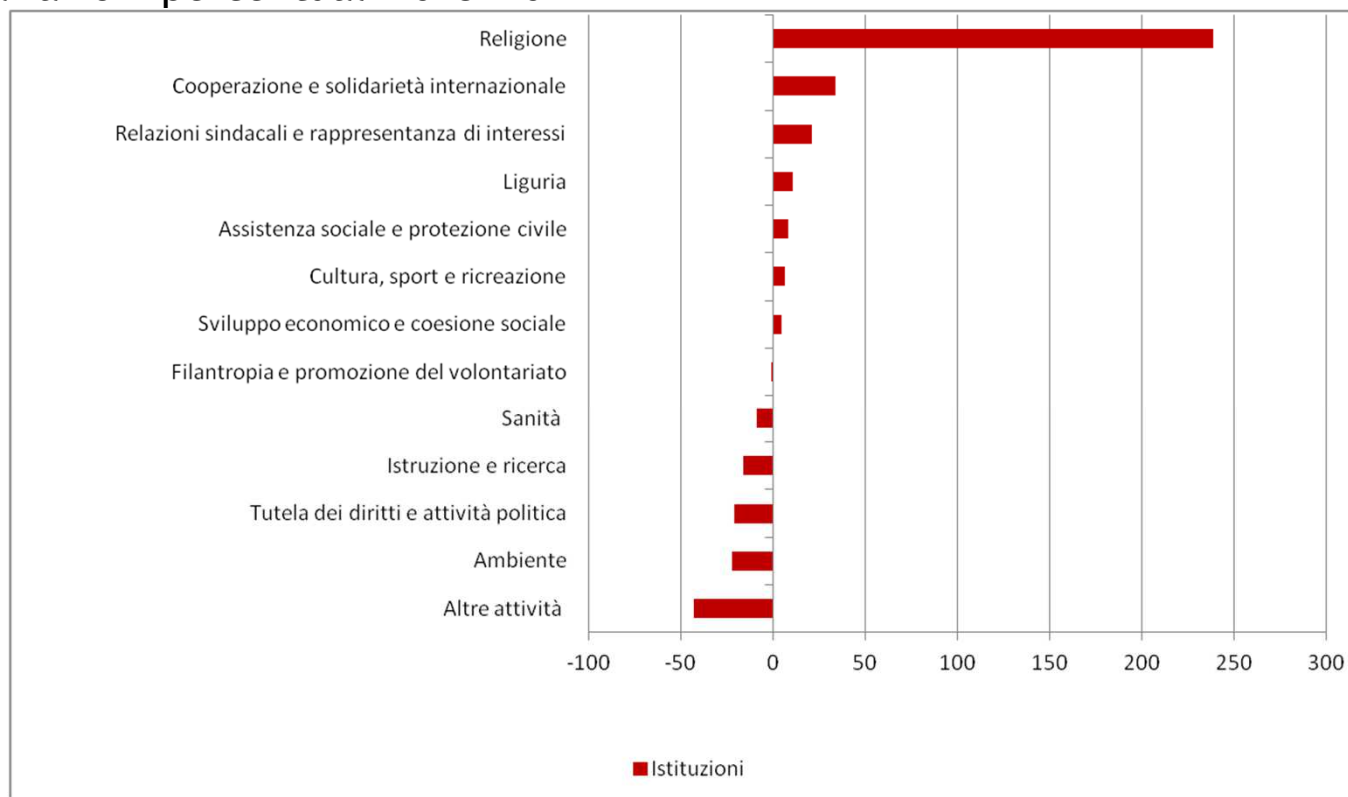
## Forma giuridica

Istituzioni per forma giuridica e attività prevalente, Liguria - anno 2015  
composizioni percentuali sul totale dell'attività prevalente



## Attività prevalente

### Istituzioni per attività prevalente, Liguria - anno 2015 variazioni percentuali 2015/2011

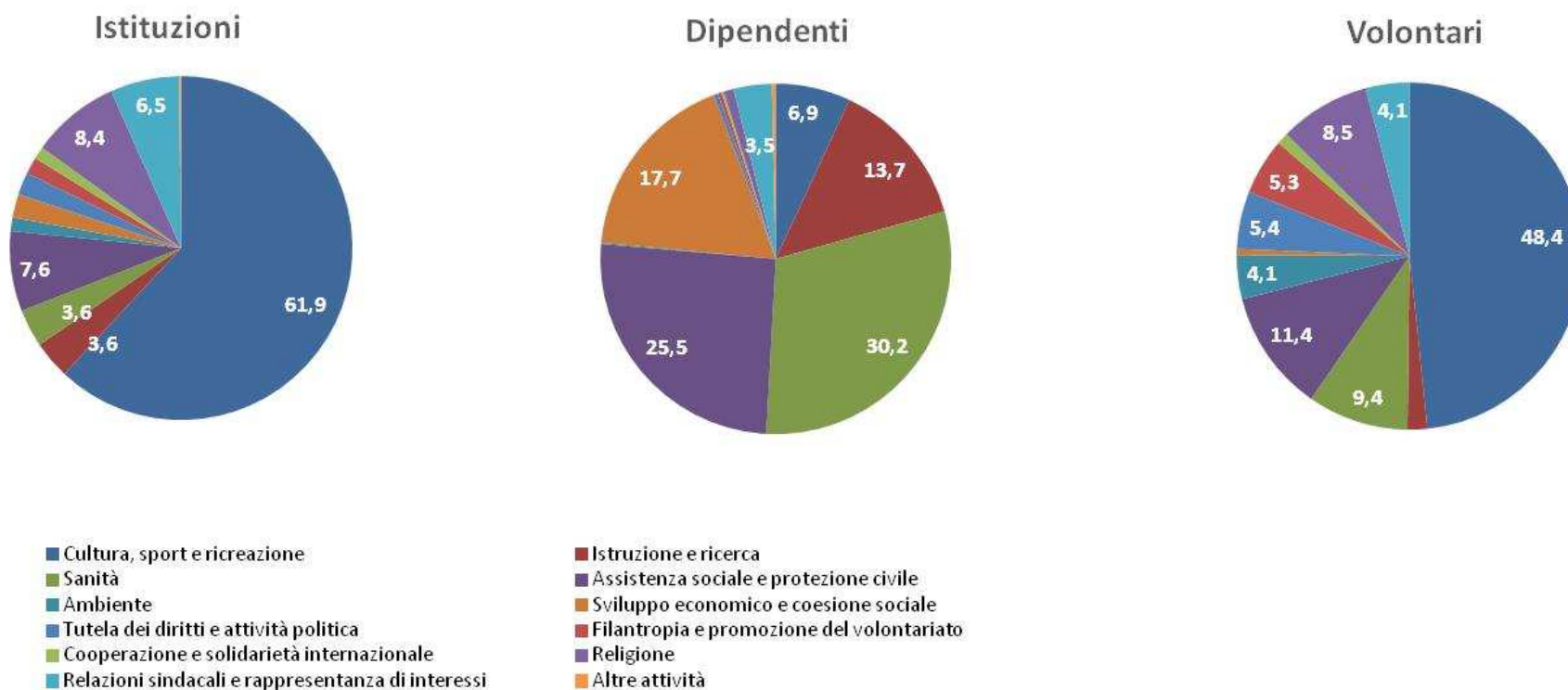


ISTITUZIONI NON PROFIT

CENSIMENTI PERMANENTI

## Attività prevalente

Associazioni, dipendenti e volontari per attività prevalente, Liguria - anno 2015  
composizioni percentuali



## Attività più consistenti in termini di dipendenti

### Dipendenti per alcune attività prevalenti, Liguria - anno 2015

composizioni percentuali, variazioni percentuali 2015/2011, valori medi per istituzione

	Composizione %	Var. % 2015/2011	Dipendenti per istituzione
Sanità	30,2	11,3	17
Assistenza sociale e protezione civile	25,5	28,7	7
Sviluppo economico e coesione sociale	17,7	25,0	16
Istruzione e ricerca	13,7	-5,1	8



## Attività più consistenti in termini di volontari

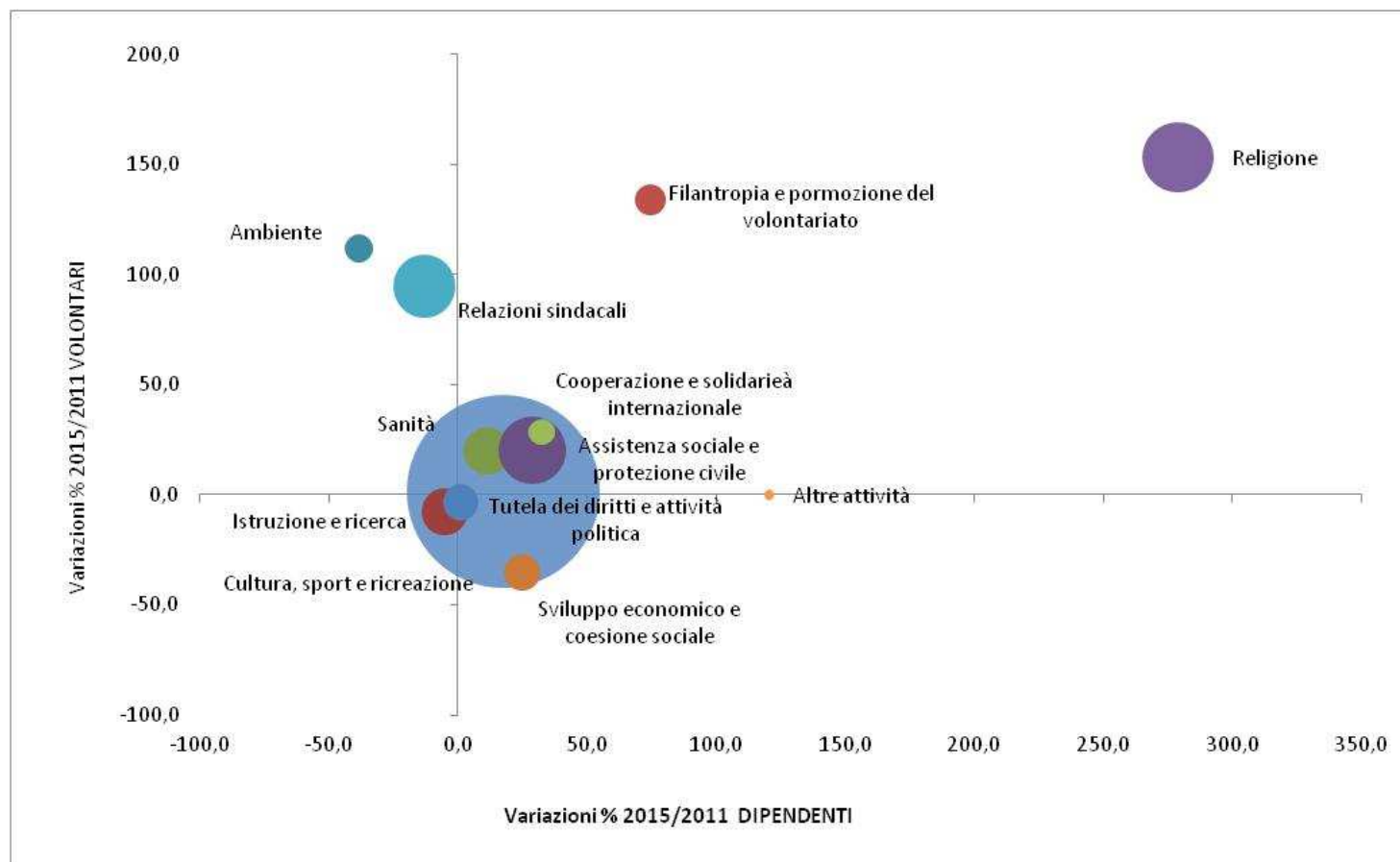
### Volontari per alcune attività prevalenti, Liguria - anno 2015

composizioni percentuali, variazioni percentuali 2015/2011, valori medi per istituzione

	Composizione %	Var. % 2015/2011	Volontari per istituzione
Cultura, sport e ricreazione	48,4	1,3	14
Assistenza sociale e protezione civile	11,4	19,9	27
Sanità	9,4	19,9	47
Religione	9,5	153,2	18



## Dinamica dei settori di attività prevalente



15

Grazie!

