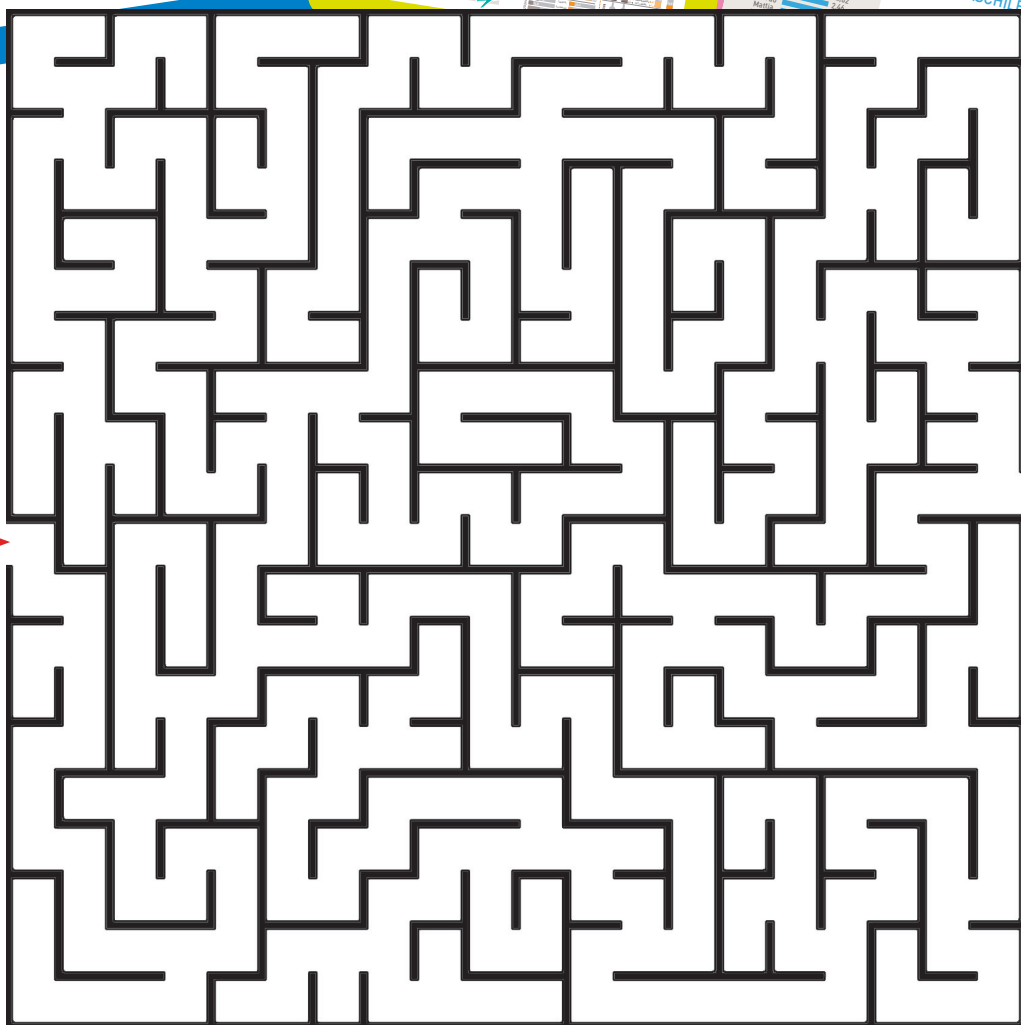
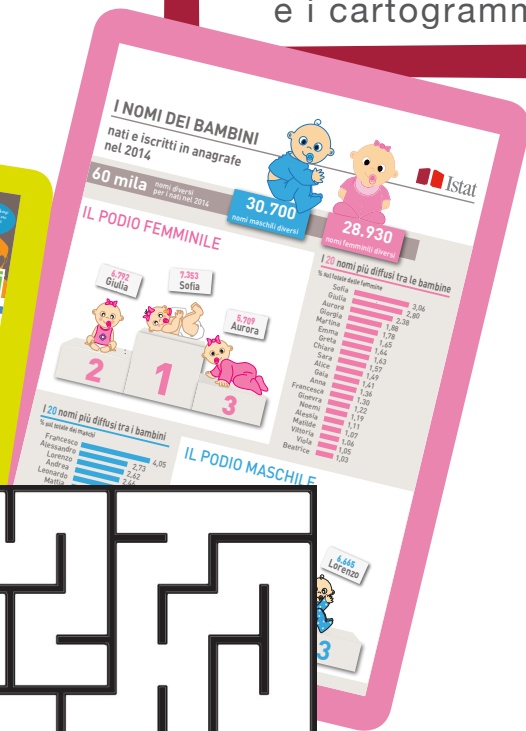
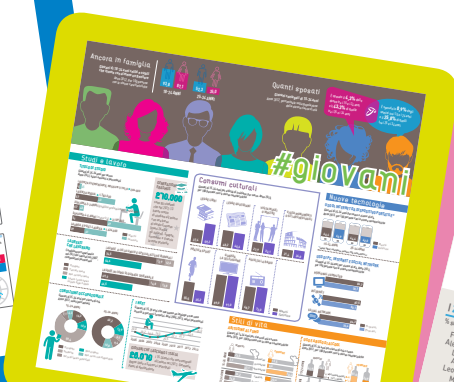
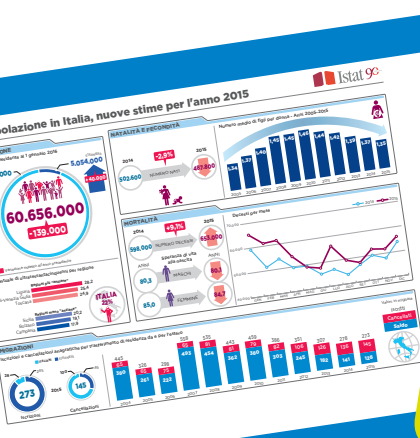


STATISTICA ENIGMISTICA

2 alla scoperta dei contenuti interattivi del sito

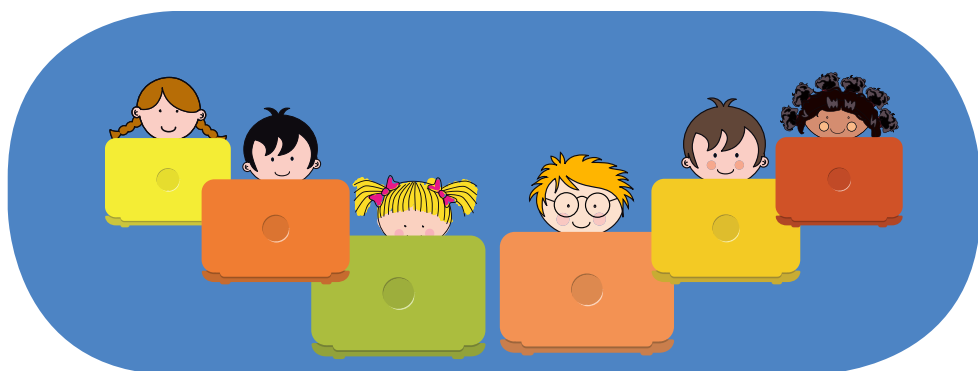


aiuta le infografiche ad arrivare alla sezione web del sito Istat visualizzazioni. In questa sezione sono raccolti e resi disponibili gratuitamente e in maniera strutturata anche i grafici interattivi e i cartogrammi



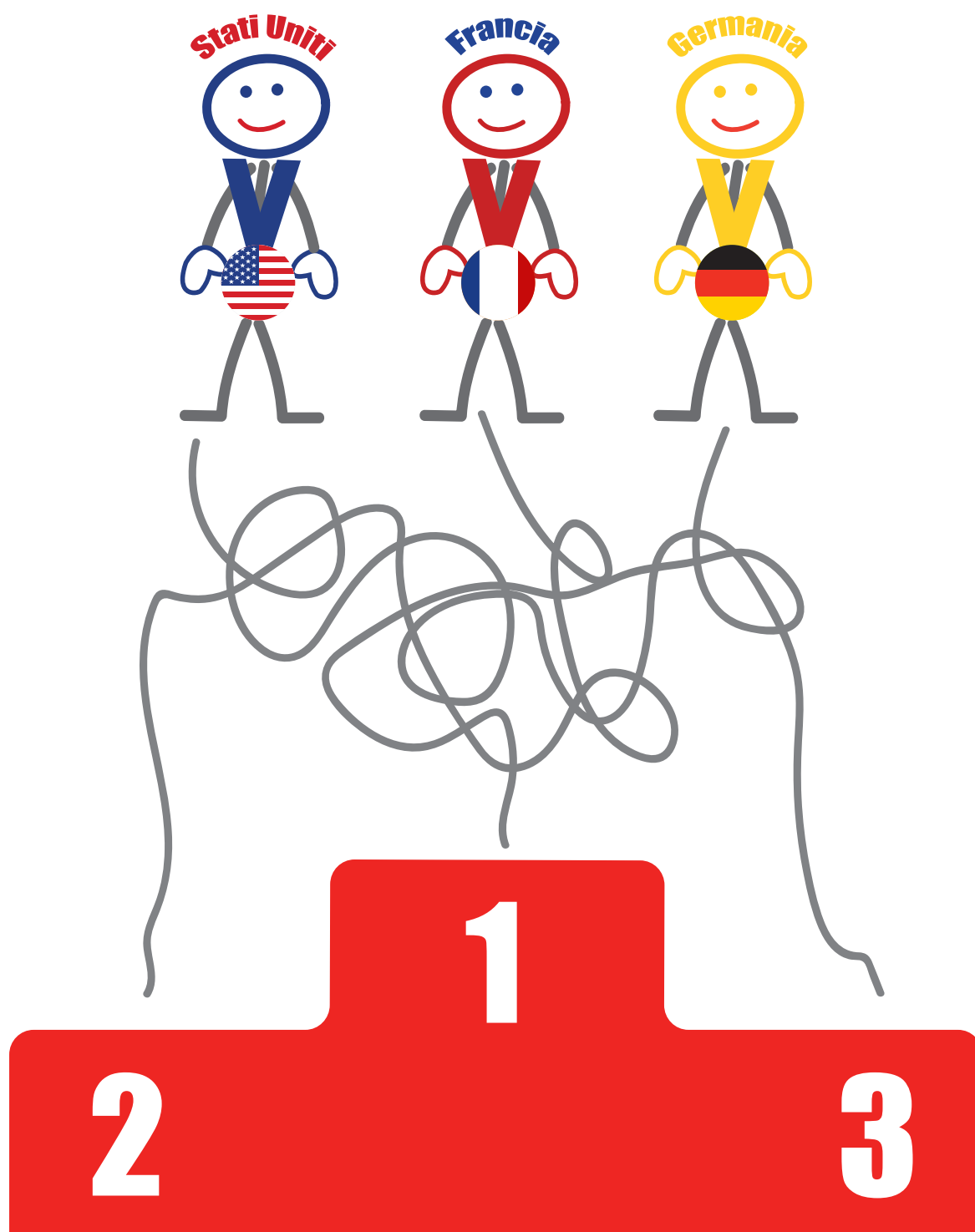
abirinto

aiuta la famiglia ad uscire dal centro del labirinto e scopri qual è il bene tecnologico che le famiglie italiane possiedono in misura maggiore tra computer, cellulare e internet nel 2014



Quali sono i principali paesi verso cui l'Italia esporta?

scopriilo seguendo i labirinti



Qual è l'intrattenimento più diffuso nel tempo libero?

scrivi nelle caselle le iniziali delle figure: otterrai il tipo di intrattenimento preferito dagli italiani di 6 anni e più nel 2015

rebus



IL CAPOLUOGO DI REGIONE
CON IL MAGGIOR NUMERO
DI AUTOVETTURE
OGNI 1000 ABITANTI NEL 2013 (1, 6)



NO

IL CAPOLUOGO
DI REGIONE
CON PIÙ PISTE
CICLABILI
NEL 2013 (6)





UNA TECNICA DI INDAGINE (10, 7)



DI _____

GLI ITALIANI IN VACANZA (2, 4, 2, 6, 2, 4)

AL



AD



STO

IN



IMPORTANTE PER LE ANALISI ECONOMICHE (6, 3, 6)

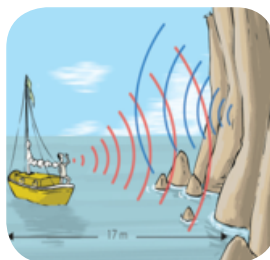


UN INDICATORE DEMOGRAFICO (5, 2, 9)

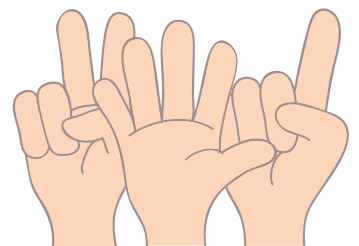
T



DI F



N





ancella le doppie che sono vicine in orizzontale

e leggendo di seguito le lettere avanzate, scopri i tre settori di attività in Italia, nell'ordine da quello con il maggior numero di occupati a quello con il minor numero di occupati

S	H	H	T	T	E	Z	Z	O	O
F	F	S	S	R	V	I	I	U	U
A	A	I	U	U	Z	R	R	G	G
I		G	G	I	H	H	N	L	L
M	M	D	V	V	U	L	L	X	X
D	D	S	T	E	E	B	B	O	O
R	T	T	I	W	W	A		F	F
A	Q	Q	C	C	G	T	T	R	I
X	X	C	P	P	O	E	E	A	A
L	K	K	T	C	C	U	R	Q	Q
R	R	G	G	A	Z	Z	X	X	

La casella rossa indica l'inizio della nuova parola

- 1 _____
- 2 _____
- 3 _____



I	N	U	M	E	h
I	F	P	F	G	I
S	I	S	C	N	U
S	E	N	P	R	F
F	A	I	S	I	.



lettere morsicate

Completa le lettere e leggerai una frase celebre sulla statistica di Samuel Johnson (1709 – 1784), poeta e scrittore britannico



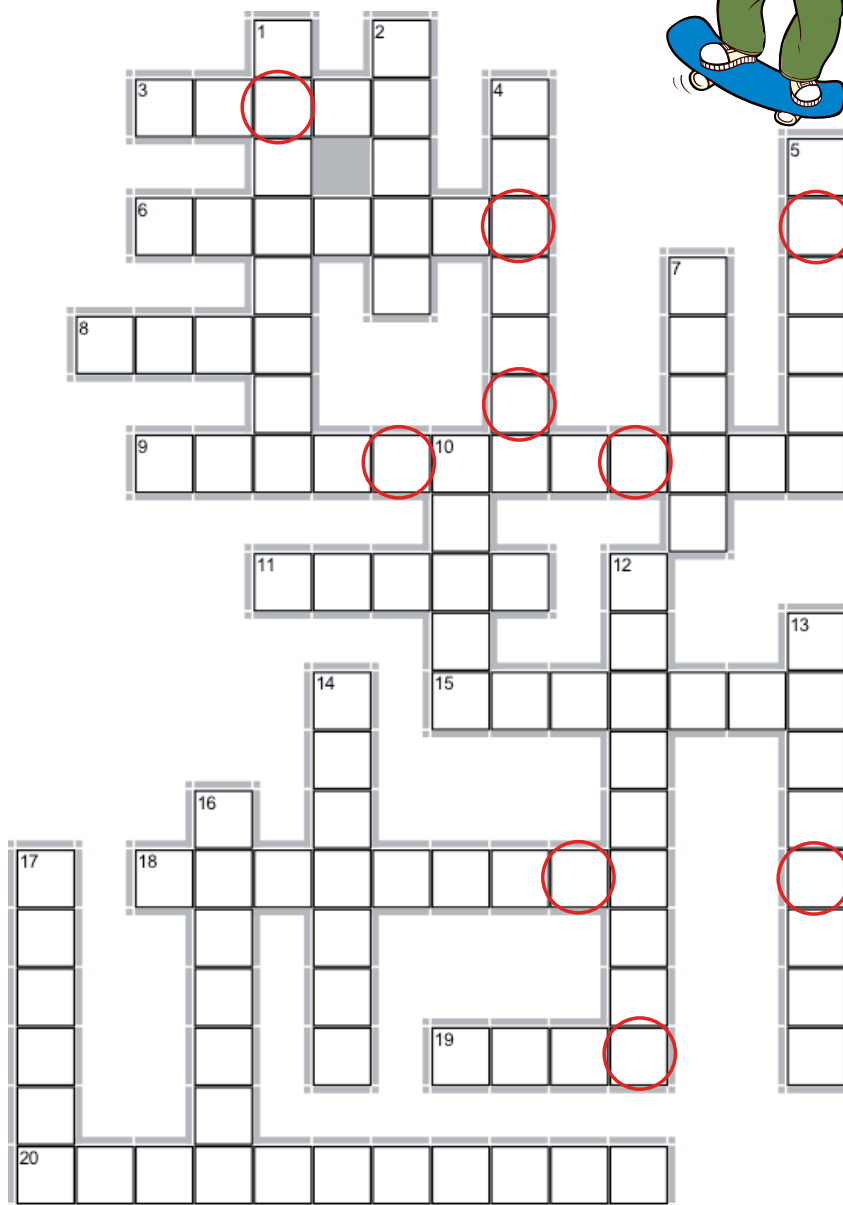
Cruciverba statistico

inserisci le parole in base alle definizioni

le lettere evidenziate sono il nome di una importante pubblicazione web



- DATI
- MODA
- BARRE
- CERTO
- ISTAT
- MEDIA
- RANGE
- MINIMO
- NUMERI
- GRAFICO
- MASSIMO
- MEDIANA
- SPOGLIO
- CAMPIONE
- INDAGINE
- TABELLA
- FREQUENZA
- VARIABILE
- IMPOSSIBILE
- QUESTIONARIO



Orizzontali

- 3. Differenza tra massimo e minimo
- 6. Sintetizza visivamente i dati
- 8. Li elabora lo statistico
- 9. Serve per raccogliere i dati
- 11. L'evento con probabilità pari a uno
- 15. Organizza i dati
- 18. Contrario di costante
- 19. Valore più frequente
- 20. Evento con probabilità pari a zero

Verticali

- 1. La fa lo statistico
- 2. Indice di sintesi
- 4. Operazione successiva alla raccolta dei dati
- 5. Valore più basso osservato
- 7. Rettangoli del grafico
- 10. Nel 2016 ha festeggiato il 90° compleanno
- 12. Conteggio del numero di volte che si presenta una modalità
- 13. Sottoinsieme della popolazione
- 14. Valore centrale nella graduatoria ordinata dei dati
- 16. Valore più alto osservato
- 17. Esprimono quantità

C

asellario

inserisci i gruppi di lettere nelle caselle con l'aiuto delle definizioni

nella colonna iniziale leggerai un metodo di selezione delle unità statistiche a partire dalla popolazione totale

1				
2				
3				
4				
5				
6				
7				
8				



1. Valore dell'insieme dei beni di cui dispone un'impresa **TA PI CA LE**
2. Dati di un singolo questionario **TI IC DA RO M**
3. E' un tipo di indagine, che si fa prima per testarla **LO PI TA**
4. Non si indaga su quello politico **RIEN TA MEN O TO**
5. Alcuni stimatori sono definiti così **TU LI NA RA**
6. Valore centrale di un set di dati ordinati **NA DIA ME**
7. Modo di esprimere quantità **UM ERI N**
8. Studia i luoghi **PO GIA TO LO**



Sudoku censimenti permanenti

Con i censimenti diventano permanenti, non più a cadenza decennale, prevedono la realizzazione dei registri statistici basati sull'utilizzo integrato di fonti amministrative e sullo svolgimento di rilevazioni statistiche a supporto. Le figure seguenti mostrano gli oggetti delle rilevazioni censuarie



nella tabella ogni figura è disposta in modo da comparire una sola volta per riga o per colonna. Quali figure vanno inserite al posto del punto interrogativo?





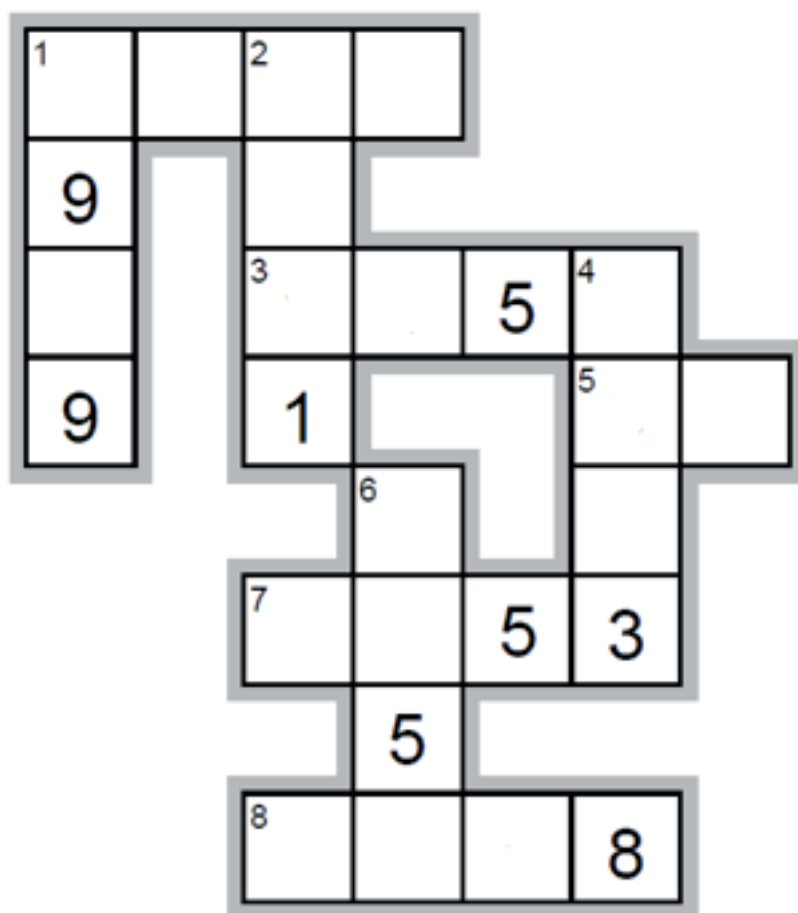
caccia di numeri trova le sette differenze



Cruciverba 90 anni di statistica ufficiale

Risolvi lo schema inserendo alcune date principali della storia dell'Istat

1943 2011
1953 1948
1926
1959 1949
1951



Scopri sul sito il ricco programma di iniziative per celebrare l'anniversario dell'Istat!

Orizzontali

1. Nasce l'Istituto Centrale di Statistica
3. Primo censimento delle abitazioni
5. Anni passati dalla nascita dell'Istat
7. Prime indagini sulle forze di lavoro
8. Iniziano le prime analisi per la costruzione dei numeri indice

Verticali

1. L'Istituto riceve dal Parlamento compito di fornire una relazione sulla situazione economica del Paese
2. Ultimo censimento tradizionale della popolazione
4. Anno in cui l'Istituto Centrale di Statistica è trasferito a Venezia
6. La rilevazione delle forze di lavoro diviene trimestrale

S copri i nomi alla moda nel 2014

anagramma le lettere e scopri i primi 5 nomi più diffusi tra i maschi e tra le femmine nel 2014

F								0	*	ACCENRS
A									0	ADELNRSS
L							0			ENORZ
A					A					DENR
L								0	**	AENOR



S				A	*	FIO		
G					A	IILU		
A					A	ORRU		
G						AGIOR		
M						A	**	AINRT

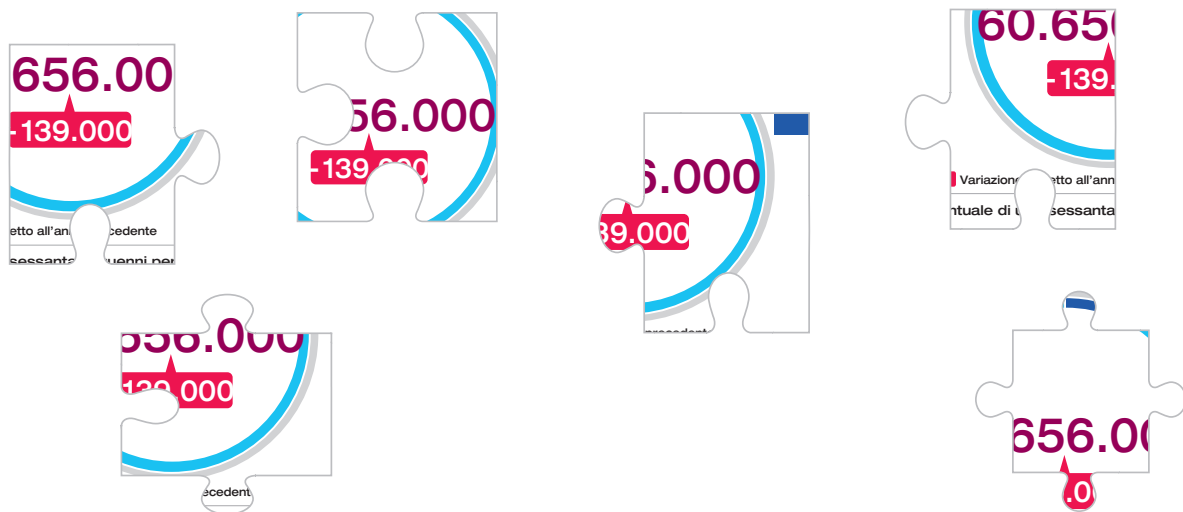
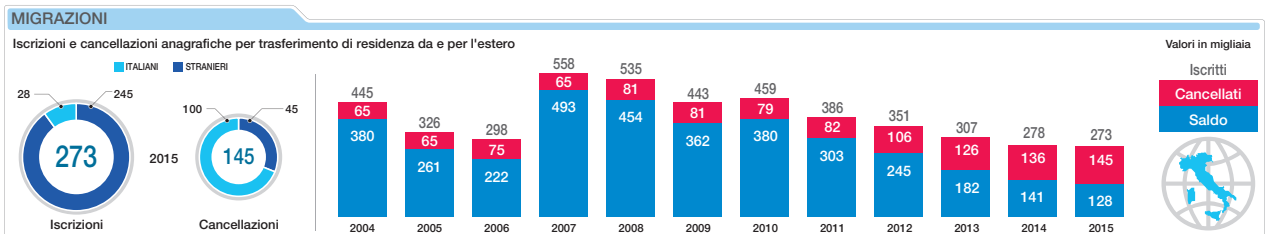
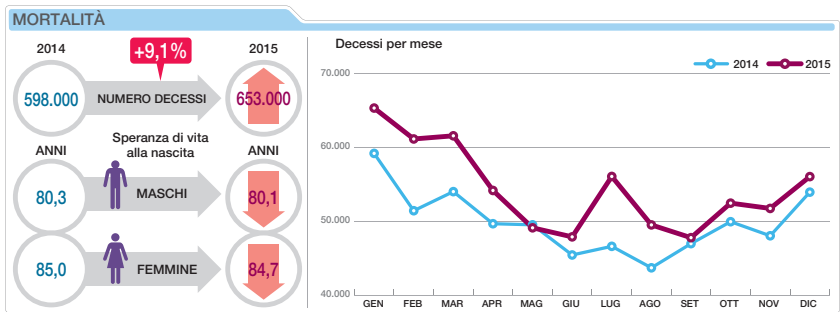
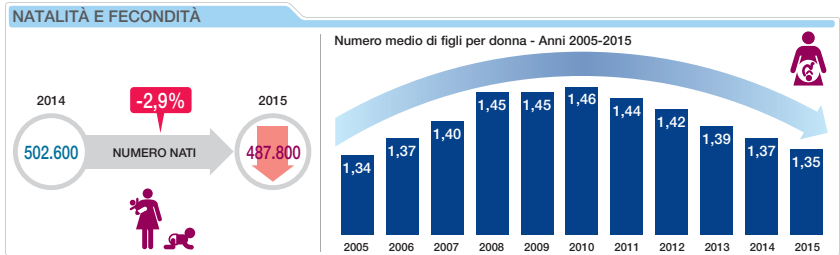
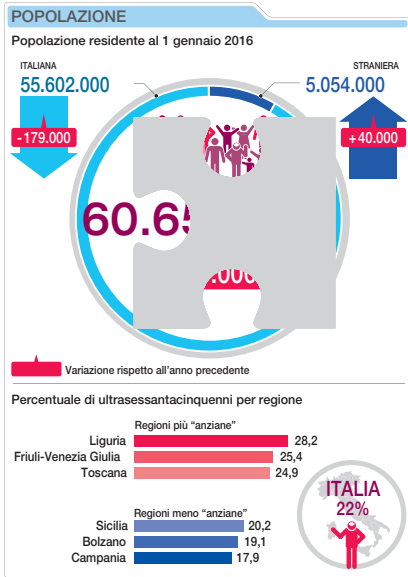
* nome più utilizzato

** nome meno utilizzato

Quanti siamo?

trova il tassello mancante e scopri la popolazione residente in Italia al 1 gennaio 2016

La popolazione in Italia, nuove stime per l'anno 2015

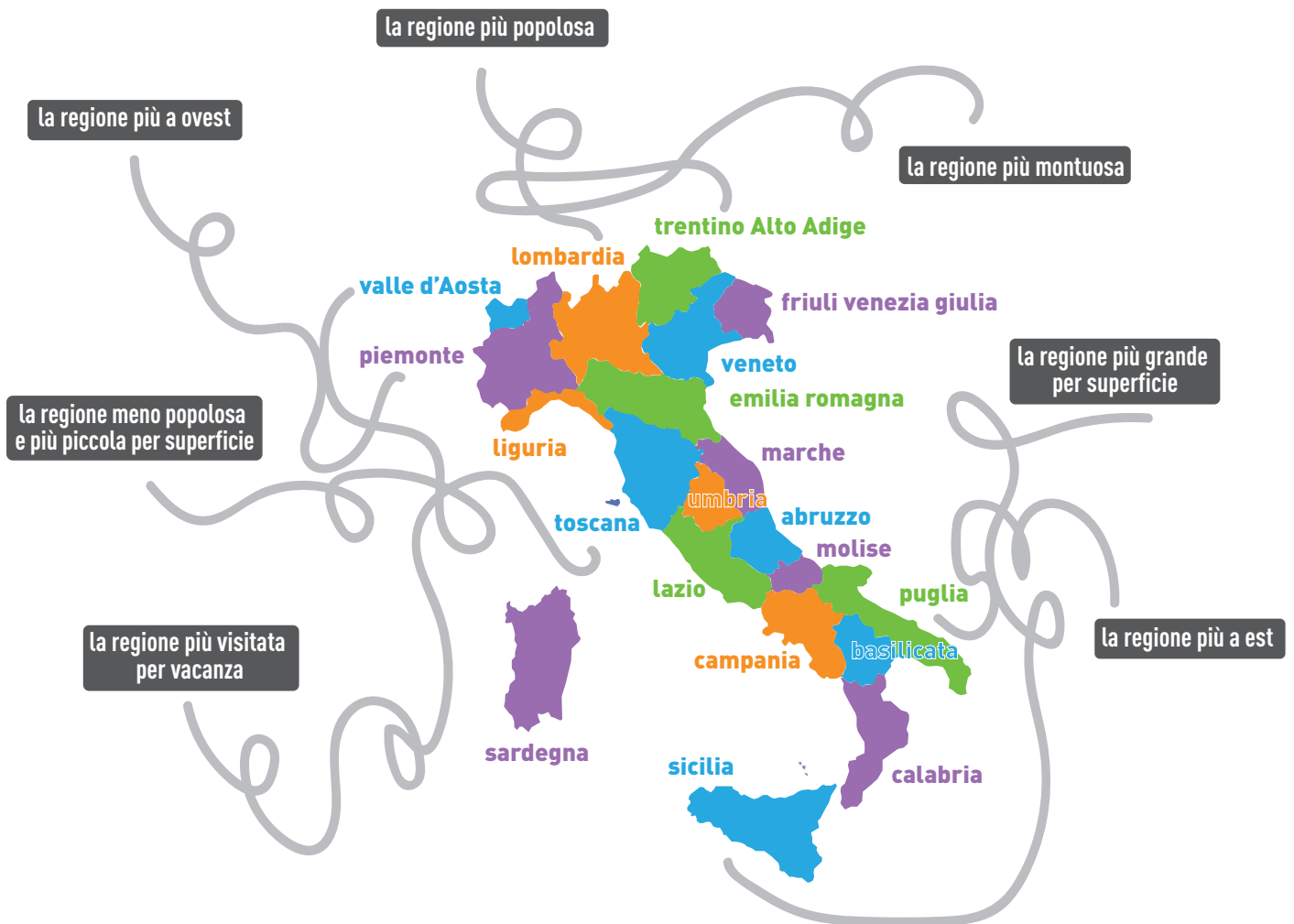


Popolazione residente in Italia al 1 gennaio 2016

--	--	--	--	--	--	--	--	--	--

a lla scoperta delle regioni italiane

scopri alcune caratteristiche delle regioni italiane.
Nelle soluzioni trovi tutti gli approfondimenti



Cruciverba per immagini: il paniere 2016

Ogni mese l'Istat misura l'inflazione, un importante indicatore utilizzato per valutare l'andamento del livello generale dei prezzi e per avere informazioni sulle variazioni del potere di acquisto della moneta

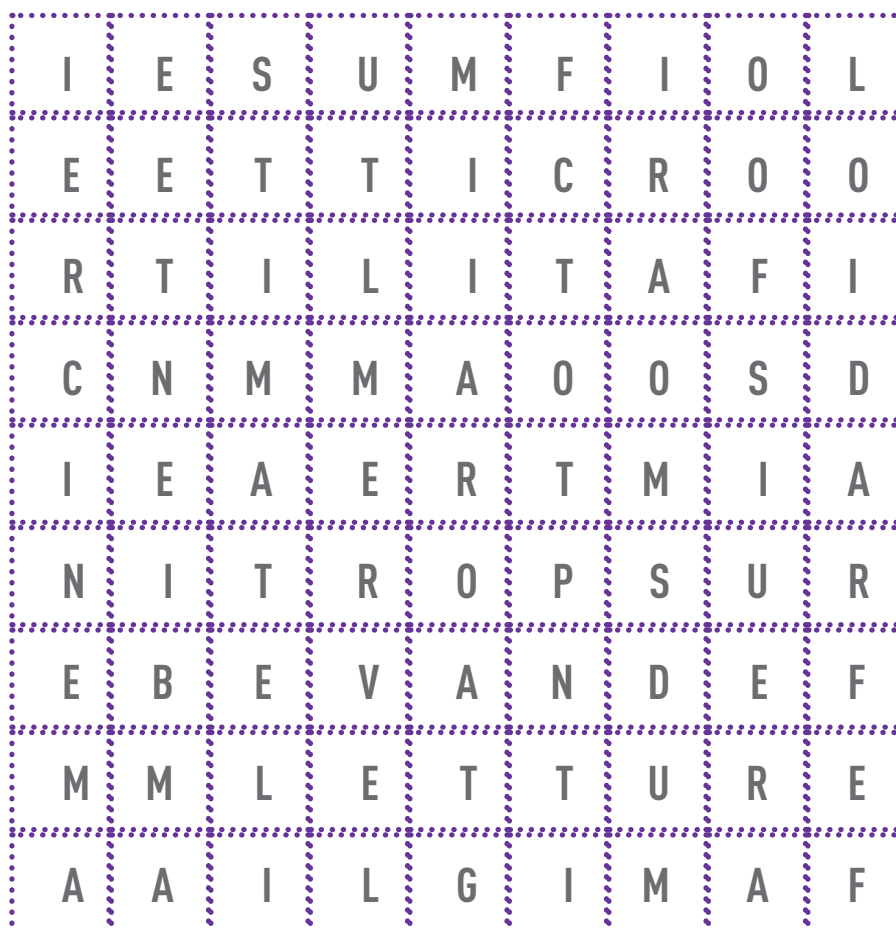
Completa il cruciverba con i nomi di alcuni prodotti che si trovano all'interno del paniere di riferimento della rilevazione dei prezzi al consumo, utilizzato per la misura dell'inflazione nel 2016

Riportando nell'ordine le lettere presenti nelle caselle numerate, scoprirai uno dei prodotti entrati nel paniere per la prima volta nel 2016

		T	U		G			
--	--	---	---	--	---	--	--	--

Quali sono i temi di indagine sulla vita quotidiana delle famiglie?

L'indagine campionaria "Aspetti della vita quotidiana" rileva le informazioni fondamentali relative alla vita quotidiana delle famiglie italiane



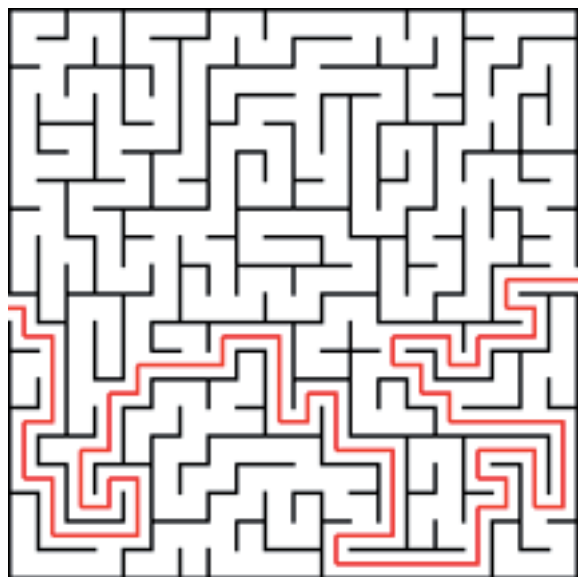
Le parole nascoste sono solo alcuni dei temi trattati da questa indagine. Dopo aver risolto il puzzle, utilizzando le lettere rimaste, scopri come si definiscono le persone che leggono almeno un libro al mese!

AMBIENTE	FAMIGLIA	RADIO
AMICI	FILM	TEATRO
BEVANDE	FUMO	SPORT
CASA	LETTURE	
CINEMA	MUSEI	

Soluzioni

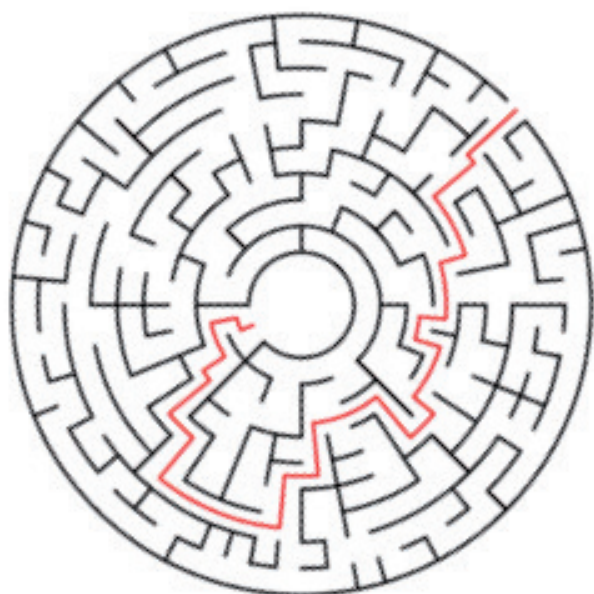


ALLA SCOPERTA DEI CONTENUTI INTERATTIVI DEL SITO (pg 2)



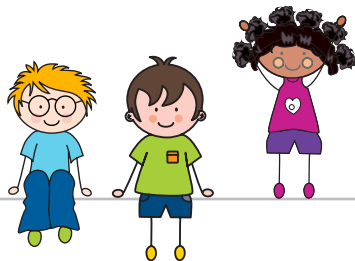
Le infografiche sono contenute nella sezione visualizzazioni dei contenuti interattivi del sito, per saperne di più <http://www.istat.it/it/prodotti/contenuti-interattivi>

LABIRINTO (pg3)



Nel 2014 il bene tecnologico più posseduto dalle famiglie è il cellulare (93,6% delle famiglie) segue l'accesso a internet con il 64% e il personal computer con il 63,2%.

Fonte: Italia in cifre ed. 2015 - <http://www.istat.it/it/archivio/166216>



QUALI SONO I PRINCIPALI PAESI VERSO CUI L'ITALIA ESPORTA? (pg 4)

1° Germania; 2° Francia; 3° Stati Uniti

Fonte: Italia in cifre ed. 2015 - <http://www.istat.it/it/archivio/166216>

QUAL È L'INTRATTENIMENTO PIÙ DIFFUSO NEL TEMPO LIBERO? (pg 5)

IL CINEMA

Anche per il 2015 tra le attività culturali il cinema si conferma al primo posto, seguono le visite a musei e mostre.

Fonte: **NoiItalia 2016** - <http://noi-italia.istat.it/>

REBUS (pg 5)

Il capoluogo di regione con il maggior numero di autovetture ogni 1000 abitanti nel 2013

(1 6) **L'AQUILA**

Il capoluogo di regione con più piste ciclabili nel 2013 (6) **TORINO**

Gli italiani in vacanza (2, 4, 2, 6, 2, 4) **AL MARE AD AGOSTO IN AUTO**

Importante per le analisi economiche (6, 3, 6) **INDICE DEI PREZZI**

Una tecnica di indagine (10, 7) **INTERVISTA DIRETTA**

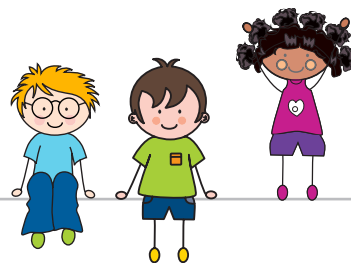
Un indicatore demografico (5, 2, 9) **TASSO DI FECONDITÀ**

CANCELLA LE DOPPIE E... (pg 7)

1. SERVIZI; 2. INDUSTRIA; 3. AGRICOLTURA

In Italia nel 2014 il settore dei servizi conta il 69,5% degli occupati; il 26,9% degli occupati risulta attivo nel settore dell'industria, mentre il restante 3,6% in agricoltura.

Fonte: **Italia in cifre ed. 2015** - <http://www.istat.it/it/archivio/166216>



LETTERE MORSICATE (pg 7)

I NUMERI PRECISI SONO SEMPRE FALSI

Trovi altre frasi celebri al link <http://www.istat.it/it/archivio/16514>

CRUCIVERBA STATISTICO (pg 8)



NOI ITALIA. 100 statistiche per capire il Paese in cui viviamo offre un quadro d'insieme dei diversi aspetti economici, sociali, demografici e ambientali del nostro Paese, delle differenze regionali che lo caratterizzano e della sua collocazione nel contesto europeo.

Gli oltre 100 indicatori si possono consultare in modo interattivo attraverso strumenti di visualizzazione grafica

<http://noi-italia.istat.it/>

CASELLARIO (pg 9)

1	CA	PI	TA	LE	
2	M	IC	RO	DA	TI
3	PI	LO	TA		
4	O	RIEN	TA	MEN	TO
5	NA	TU	RA	LI	
6	ME	DIA	NA		
7	N	UM	ERI		
8	TO	PO	LO	GIA	

CAMPIONAMENTO è una fase fondamentale nella realizzazione di un'indagine, per ulteriori dettagli è possibile consultare la sezione Metodi e Strumenti del sito <http://www.istat.it/it/strumenti/metodi-e-strumenti-it/progettazione>



SUDOKU CENSIMENTI PERMANENTI (pg 10)

Per approfondimenti <http://www.istat.it/it/censimento-permanente>

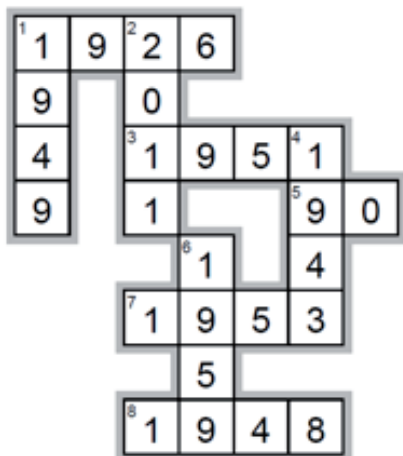


A CACCIA DI NUMERI! (pg 11)





CRUCIVERBA 90 ANNI DI STATISTICA UFFICIALE (pg 12)



Per essere aggiornati su tutte le iniziative per le celebrazioni dei 90 anni dell'Istat <http://www.istat.it/it/90-anni-di-istat>

SCOPRI I NOMI ALLA MODA NEL 2014 (pg 13)

I primi 5 nomi più diffusi nel 2014 sono per i maschi: **Francesco, Alessandro, Lorenzo, Andrea, Leonardo**, mentre per le femmine sono **Sofia, Giulia, Aurora, Giorgia, Martina**.

Per scoprire quanti bambini si chiamano nello stesso modo, l'Istat mette a disposizione il contatore dei nomi per anno di nascita.

<http://www.istat.it/it/prodotti/contenuti-interattivi/calcolatori/nomi>

QUANTI SIAMO? (pg 14)



I residenti in Italia al 1 gennaio 2016 sono **60.656.000**.

Secondo i risultati delle rilevazioni demografiche che l'Istat conduce mensilmente attraverso la collaborazione con i Comuni italiani, la popolazione residente al 1 gennaio 2016 è risultata pari a **60.665.551** unità (di cui 29.456.321 maschi e 31.209.230 femmine). Per saperne di più consultare il sito <http://demo.istat.it/>

ALLA SCOPERTA DELLE REGIONI ITALIANE (pg 15)

La regione più popolosa è la **Lombardia** con 10.008.349 residenti al 31 dicembre 2015

La regione meno popolosa è la **Valle D'Aosta** con 127329 residenti al 31 dicembre 2015

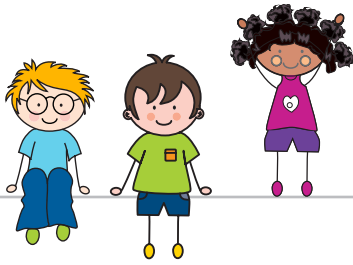
La regione più grande per superficie è la **Sicilia** con una superficie di 25.832,4 kmq (pari all'8,6% del totale nazionale). Seguono il Piemonte (25.387,1 kmq, 8,4% del totale) e la Sardegna (24.100,0 kmq, 8%)

La regione più piccola per superficie è la **Valle d'Aosta** con 3.260,9 kmq (1,1% del totale); seguono il Molise (4.460,6 kmq, 1,5%) e la Liguria (5.416,2 kmq, 1,8%)

Il **Trentino Alto Adige** è la regione con area montuosa maggiore: 13.606 chilometri quadrati. La **Lombardia**, presenta invece la maggiore estensione di pianura (11.246 chilometri quadrati)

La regione italiana più visitata per vacanza nel 2013 è la **Toscana** (11,4 vacanze su 100 in Italia)

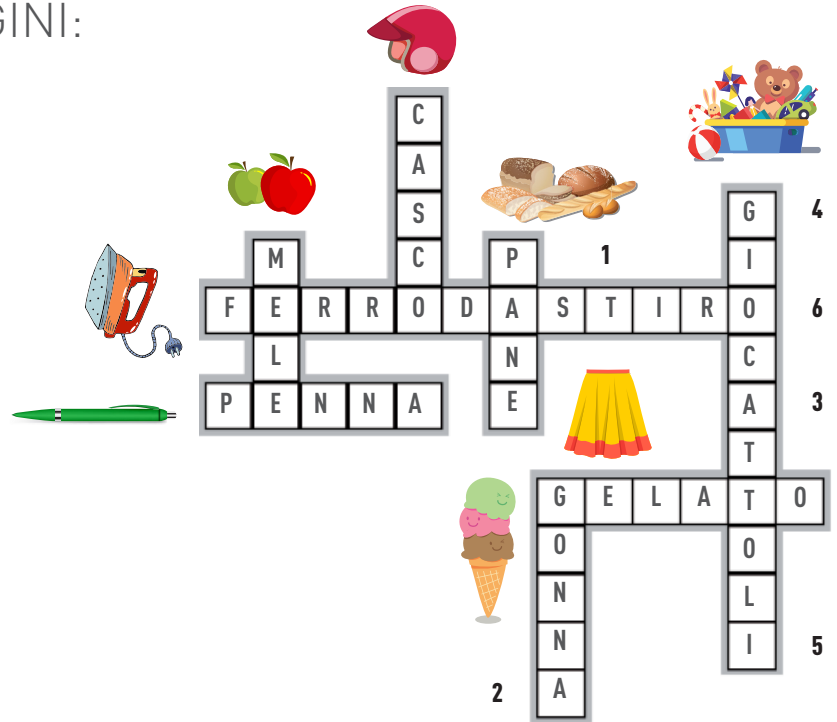
L'Italia si estende da nord a sud tra la Latitudine Nord 47° e 06' e Latitudine Sud 35° e 30'; da est a ovest, tra Longitudine Ovest 6° e 37' e Longitudine Est 18° e 31'



CRUCIVERBA PER IMMAGINI: IL PANIERE 2016 (pg 16)

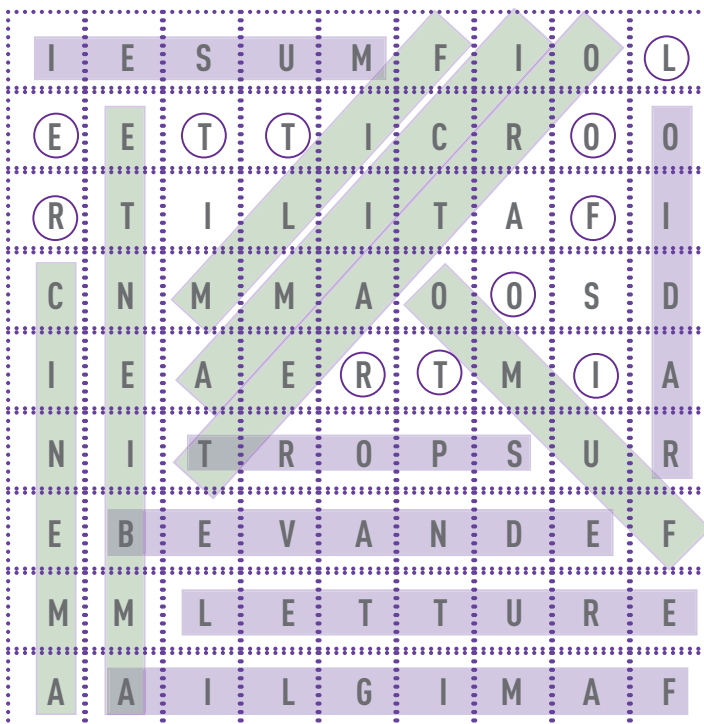
Ogni anno l'Istat rivede l'elenco dei prodotti che compongono il paniere di riferimento della rilevazione dei prezzi al consumo. L'aggiornamento tiene conto delle novità emerse nelle abitudini di spesa delle famiglie tagliando o arricchendo la gamma di prodotti e servizi. Per saperne di più sul paniere 2016

http://www.istat.it/it/files/2016/02/ISTAT_PANIERE-2016_CORRETTA.pdf



T A T U A G G I O

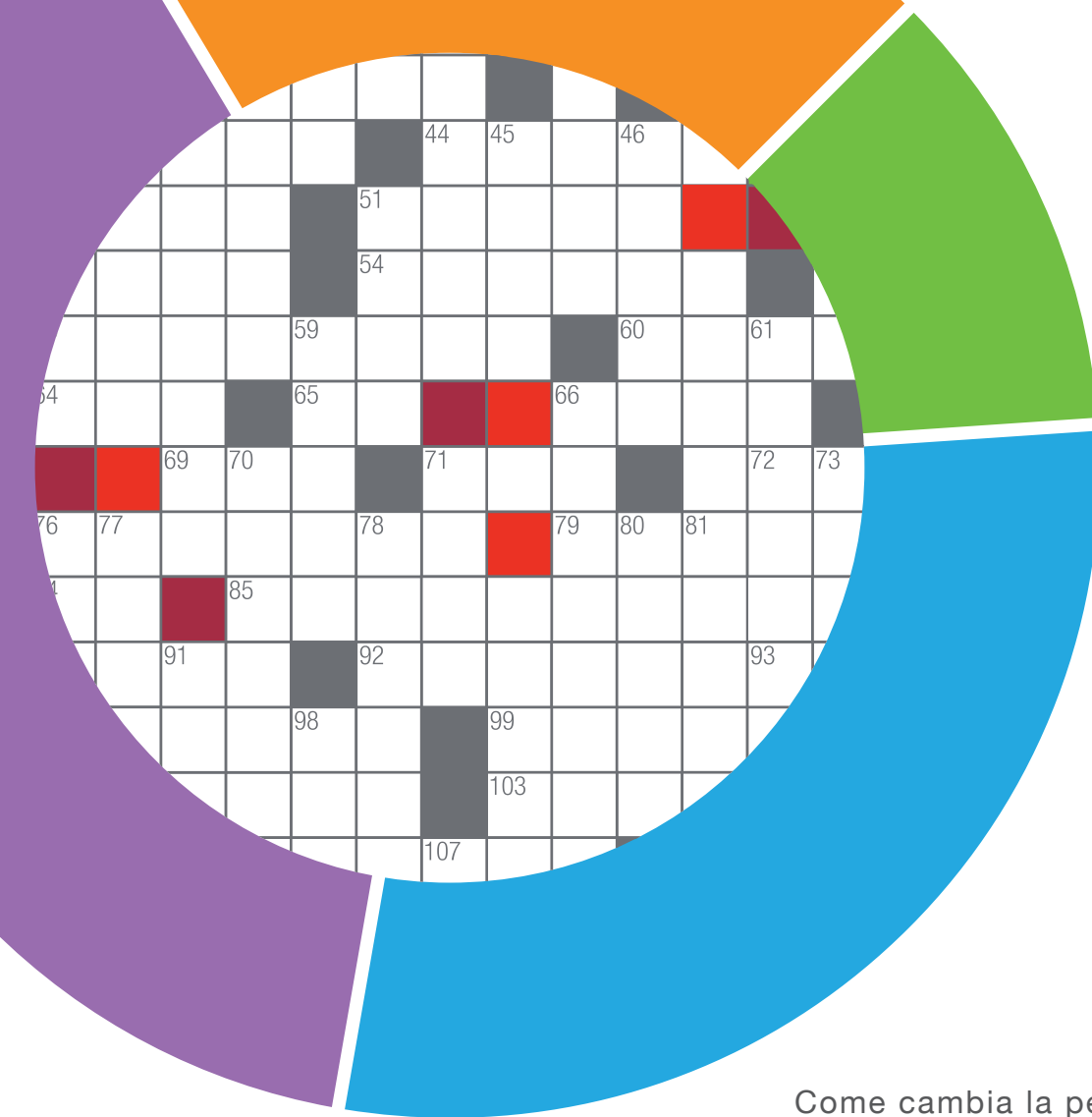
QUALI SONO I TEMI DI INDAGINE SULLA VITA QUOTIDIANA DELLE FAMIGLIE? (pg 17)



Nel 2015 i **lettori forti**, cioè le persone che leggono in media almeno un libro al mese, sono il **13,7%** dei lettori (14,3% nel 2014) mentre quasi **un lettore su due** (45,5%) si conferma "**lettore debole**", avendo letto non più di tre libri in un anno.

Fonte: Istat, indagine **Aspetti della vita quotidiana**, 2015

<http://www.istat.it/it/archivio/178337>



Come cambia la percezione della realtà e l'interpretazione dei fenomeni della vita quotidiana con l'utilizzo dei principali strumenti cognitivi della statistica? Come cambiano le aspettative sul futuro? Lo si può scoprire divertendosi, confrontando le idee che ci siamo fatti spontaneamente su accadimenti, probabilità, stime di valore dopo aver acquisito una cultura statistica.

L'Istat è impegnato da molti anni a far crescere la numeracy del Paese e anche in questa occasione si offre come intermediario per far comprendere come la statistica ufficiale sia uno strumento per agire, comprendere e valutare il mondo in cui viviamo. Lo fa per un pubblico ampio, non professionale, con un occhio di riguardo alle giovani generazioni, presentando la materia in modo accattivante e accessibile, attraverso modalità non proprie della ricerca scientifica.

Iniziative, esperienze e altri materiali per la didattica sono disponibili su www.istat.it