



Istituto Nazionale di Statistica

Rilevazione sulle Forze di Lavoro



**File Longitudinale
II TRIMESTRE 2017 – III TRIMESTRE 2017**

VARIABILI RELATIVE AL TRIM 2 2017

NOTA BENE: Le variabili che si riferiscono al 2° trimestre 2017 sono identificate con il suffisso _T0 sul tracciato record e sul file di microdati.

Scheda generale (SG)

Per tutte le persone della famiglia

SG4. Quante persone vivono abitualmente in questa casa, compreso lei? Escluda eventuali collaboratori domestici o affittuari

- Numero di componenti

SG11. Sesso del componente

- Maschio 1
- Femmina 2

SG13. Luogo di nascita

- In Italia 1
- All'estero 2

SG16. Cittadinanza italiana

- Sì 1
- No 2

SG21. Età in anni compiuti nell'ultimo giorno della settimana di riferimento
RICODIFICATA NELLE VARIABILI ETA, CLETAD E CLETAQ

Non porre se SG21 <15, cioè la persona ha meno di 15 anni

SG24. Qual è il titolo di studio più elevato che Lei ha conseguito? (a 10 modalità)

- Nessun titolo 1 *(passare a Sezione B)*
- Licenza elementare / Attestato di valutazione finale 2 *(passare a Sezione B)*
- Licenza media (o avviamento professionale)/ Diploma di istruzione secondaria di primo grado 3 *(passare a Sezione B)*
- Diploma di qualifica professionale di scuola superiore di 2-3 anni che non permette l'iscrizione all'Università/Attestato IFP di qualifica professionale (operatore) / Diploma professionale IFP di tecnico (Percorsi triennali-quadriennali di istruzione e formazione) 4 *(passare a Sezione B)*
- Diploma di maturità / Diploma di istruzione secondaria superiore di 4-5 anni che permette l'iscrizione all'Università / Certificato di specializzazione tecnica superiore (IFTS)/ Diploma di tecnico superiore (ITS) 5 *(passare a Sezione B)*
- Diploma di Accademia Belle Arti, Istituto Superiore Industrie Artistiche, Accademia di arte drammatica, Perfezionamento Accademia di Danza, Perfezionamento Conservatorio, Perfezionamento Istituto di Musica Pareggiato, Diploma accademico di alta formazione artistica e musicale 6
- Diploma universitario di due/tre anni, Scuola diretta a fini speciali, Scuola parauniversitaria 7 *(passare a SG24B)*
- Laurea di tre anni di primo livello 8 *(passare a SG24B)*
- Laurea specialistica di due anni di secondo livello 9 *(passare a SG24B)*
- Laurea di quattro anni o più (vecchio ordinamento o laurea specialistica/magistrale a ciclo unico) 10 *(passare a SG24B)*

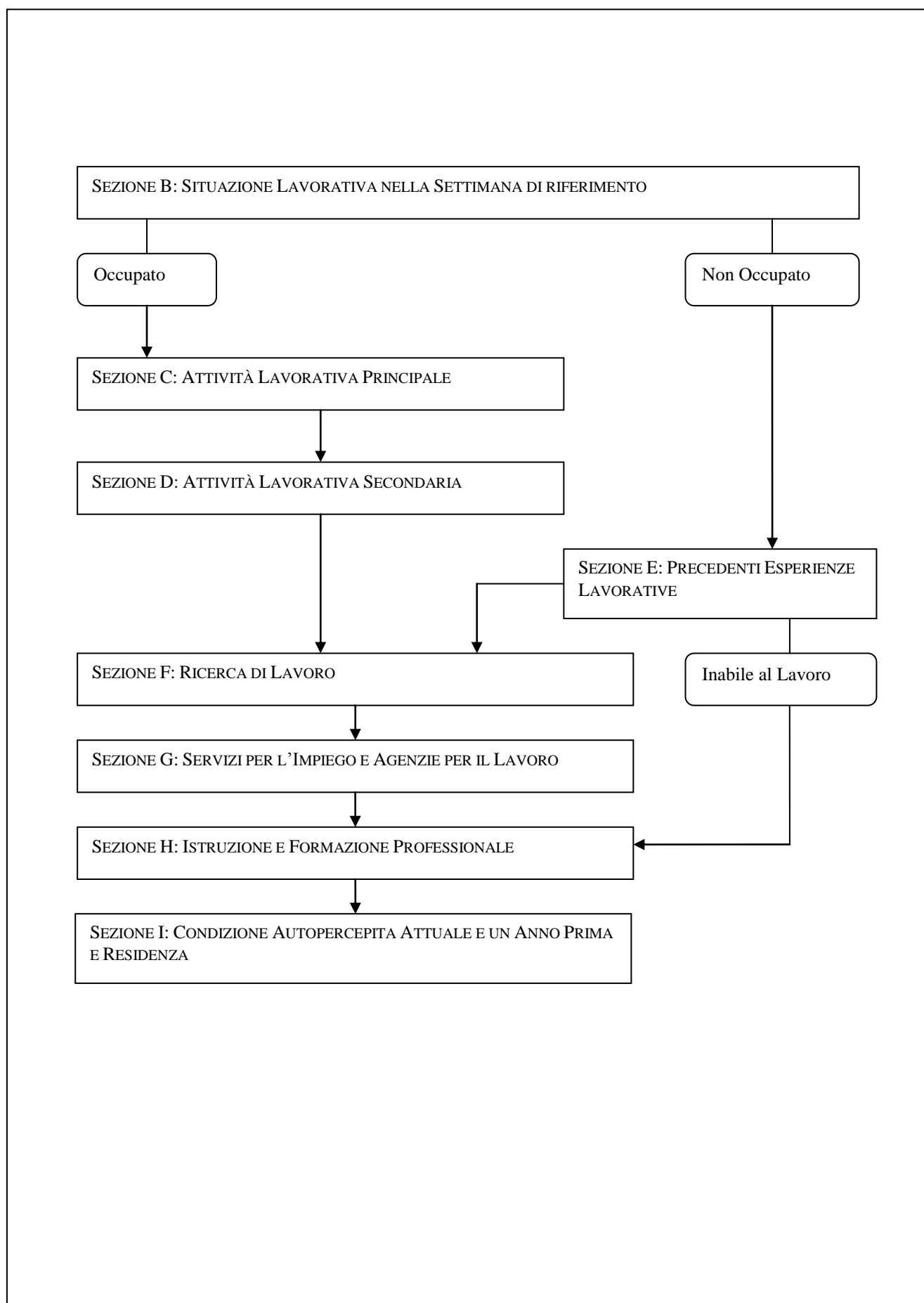
SG24A. A quale di questi diplomi fa riferimento?

- | | |
|---|----------------------------------|
| • Diploma (vecchio ordinamento) | 1 <i>(passare a Sezione B)</i> |
| • Diploma accademico di alta formazione artistica, musicale e coreutica di I livello | 2 <i>(passare a Sezione B)</i> |
| • Diploma accademico di alta formazione artistica, musicale e coreutica di II livello | 3 <i>(passare a Sezione B)</i> |
| • Non sa | 997 <i>(passare a Sezione B)</i> |

SG24B. Ha conseguito un titolo di studio post-laurea, post-diploma accademico AFAM o dottorato di ricerca?

- | | |
|---|---|
| • Master universitario di I livello/ Diploma accademico di perfezionamento o Master di I livello/
Diploma accademico di specializzazione di I livello | 1 |
| • Master universitario di II livello/ Diploma accademico di perfezionamento o Master di II livello/
Diploma accademico di specializzazione di II livello | 2 |
| • Diploma di specializzazione universitaria | 3 |
| • Dottorato di ricerca/Diploma accademico di formazione alla ricerca AFAM | 4 |
| • Nessuno di questi | 5 |

Questionario individuale: diagramma di flusso



Questionario individuale

SEZIONE B

Situazione lavorativa nella settimana di riferimento

Per le persone di 15 anni o più

B1. “LA SCORSA SETTIMANA” Lei ha svolto almeno un’ora di lavoro? Consideri il lavoro da cui ha ricavato o ricaverà un guadagno o il lavoro non pagato solo se effettuato abitualmente presso la ditta di un familiare

- Sì 1 *(passare a sezione C)*
- No 2
- Permanentemente inabile al lavoro 3 *(passare a sezione E)*

B2. Sempre nella settimana che va “DA LUNEDÌ.... A DOMENICA....” Lei aveva comunque un lavoro che non ha svolto, ad esempio: per un periodo limitato di ridotta attività, per malattia, per vacanza, per cassa integrazione guadagni, etc.?

- Sì 1
- No 2 *(passare a sezione E)*

B3. Qual è il motivo principale per cui non ha lavorato in quella settimana?

- Cassa Integrazione Guadagni (CIG ordinaria o straordinaria) 1
- Ridotta attività dell’impresa per motivi economici e/o tecnici (esclusa CIG) 2
- Controversia di lavoro 4
- Maltempo 5 *(passare a sezione C)*
- Malattia, problemi di salute personali, infortunio 6 *(passare a sezione C)*
- Ferie 7 *(passare a sezione C)*
- Festività nella settimana 8 *(passare a sezione C)*
- Orario variabile o flessibile (ad es. riposo compensativo) 9 *(passare a sezione C)*
- Part-time verticale 10
- Studio o formazione non organizzata nell’ambito del proprio lavoro 11
- Assenza obbligatoria per maternità 12 *(passare a sezione C)*
- Assenza facoltativa fino al dodicesimo anno del bambino (congedo parentale) 13
- Motivi familiari (esclusa maternità obbligatoria e congedo parentale) 14
- Mancanza/scarsità di lavoro 15
- Fa un lavoro occasionale 994
- Fa un lavoro stagionale alle dipendenze (ad es. bagnino, raccoglitore di frutta, cameriere in montagna d’inverno, ecc.) 995
- Altro motivo 996

B4. Lei svolge:

- Un lavoro alle dipendenze 1 *(passare a sezione C)*
- Un lavoro di:
 - Collaborazione coordinata e continuativa (con o senza progetto) 2) *(passare a sezione C)*
 - Prestazione d'opera occasionale 3 *(passare a sezione C)*
- Un lavoro autonomo come:
 - Imprenditore 4 *(passare a sezione C)*
 - Libero professionista 5 *(passare a sezione C)*
 - Lavoratore in proprio 6 *(passare a sezione C)*
 - Coadiuvante nell'azienda di un familiare 7 *(passare a sezione B4A α)*
 - Socio di cooperativa 8 *(passare a sezione B4A β)*

B4A α . Lei è assunto con un contratto di lavoro alle dipendenze?

- Sì, Contratto di lavoro alle dipendenze 1 *(passare a sezione C)*
- No 3 *(passare a sezione C)*

B4A β . Lei è assunto con un contratto di lavoro alle dipendenze o con contratto di collaborazione coordinata e continuativa?

- Sì, Contratto di lavoro alle dipendenze 1
- Sì, Contratto di collaborazione coordinata e continuativa (con o senza progetto) 2
- No 3

SEZIONE C

Attività lavorativa principale

Per gli occupati (anche gli assenti con variabile ricostruita ASSOC=1)

POSIZIONE NELLA PROFESSIONE

Se è assente dal lavoro perché in cassa integrazione guadagni (B3=1) porre C1=1 e passare a C9; se ha già risposto alla domanda (B4 \neq blank), porre C1=B4 e seguire i filtri della C1

C1. Lei svolge:

RICODIFICATA anche NELLA VARIABILE DIPIND, DIPAUT e POSPRO

- Un lavoro alle dipendenze 1 *(passare a C9)*
- Un lavoro di:
 - Collaborazione coordinata e continuativa (con o senza progetto) 2 *(passare a C5)*
 - Prestazione d'opera occasionale 3 *(passare a C5)*
- Un lavoro autonomo come:
 - Imprenditore 4 *(passare a C4)*
 - Libero professionista 5 *(passare a C4)*
 - Lavoratore in proprio 6 *(passare a C4)*
 - Coadiuvante nell'azienda di un familiare 7 *(passare a C1A α)*
 - Socio di cooperativa 8 *(passare a C1A β)*

Se B4A≠blank, cioè ha già risposto alla domanda, porre C1A=B4A e seguire i filtri della C1A

C1Aα. Lei è assunto con un contratto di lavoro alle dipendenze?

- Sì, Contratto di lavoro alle dipendenze 1 *(passare a C12_C)*
- No 3 *(passare a C12_C)*

Se B4A≠blank, cioè ha già risposto alla domanda, porre C1A=B4A e seguire i filtri della C1A

C1Aβ. Lei è assunto con un contratto di lavoro alle dipendenze o con contratto di collaborazione coordinata e continuativa?

- Sì, Contratto di lavoro alle dipendenze 1 *(passare a C8)*
- Sì, Contratto di collaborazione coordinata e continuativa (con o senza progetto) 2 *(passare a C5)*
- No 3 *(passare a C12_C)*

C4. Ha dei dipendenti? Se l'aiutano dei familiari o altre persone senza essere pagati non li consideri

- Sì 1 *(passare a C12_C)*
- No 2

C5. Lei lavora per una sola azienda e/o cliente o per più di una azienda e/o cliente?

- Per una sola azienda/cliente 1
- Per più aziende/clienti 2
- Non sa 997

Se C1=2,3 oppure (C1=8 e C1A=2), cioè svolge un lavoro di collaborazione coordinata e continuativa o di prestazione d'opera occasionale

C6α. Abitualmente decide dove lavorare o è tenuto a lavorare presso l'azienda e/o il cliente?

Se C1=5,6 cioè è un libero professionista o un lavoratore in proprio

C6β. Abitualmente lavora presso il suo studio o presso il committente/cliente?

- Decide dove lavorare/lavora presso il proprio ufficio 1
- Lavora presso l'azienda/cliente/committente 2
- Non sa 997

Se C1=2,3 oppure (C1=8 e C1A=2), cioè svolge un lavoro di collaborazione coordinata e continuativa o di prestazione d'opera occasionale

C7α. Decide autonomamente l'orario di lavoro o è tenuto a rispettare quello dell'azienda e/o del cliente per cui lavora?

Se C1=5,6 cioè è un libero professionista o un lavoratore in proprio

C7β. Escluso il caso in cui l'orario è imposto da leggi e regolamenti, decide autonomamente il suo orario di lavoro?

- Decide autonomamente l'orario 1 *(passare a C12_C)*
- Non decide l'orario 2 *(passare a C12_C)*
- Non sa 997 *(passare a C12_C)*

C9. Lei è:

RICODIFICATA anche NELLA VARIABILE POSPRO

- Dirigente 1
- Quadro 2
- Impiegato 3
- Operaio 4
- Apprendista 5
- Lavoratore presso il proprio domicilio per conto di un'impresa 6

C10. Lei ha l'incarico di coordinare il lavoro svolto da altre persone?

- | | | |
|---|--------|-----|
| • | Sì | 1 |
| • | No | 2 |
| • | Non sa | 997 |

PROFESSIONE

C12_c. Codifica della professione

RICODIFICATA NELLE VARIABILI PROF1 E PROF3

ATTIVITÀ ECONOMICA

Se C1=2,3 oppure (C1=8 e C1A=2), cioè svolge un lavoro di collaborazione coordinata e continuativa o di prestazione d'opera occasionale, oppure C4=2, cioè è un lavoratore autonomo senza dipendenti, non porre il quesito e passare a C16_c.

C14. L'Ente, l'azienda in cui lavora ha una o più sedi (o stabilimenti)?

- | | | |
|---|---------------|-----|
| • | Solo una sede | 1 |
| • | Più sedi | 2 |
| • | Non sa | 997 |

C16_c. Codifica della attività economica

DISPONIBILE NELLA VARIABILE RICOSTRUITA ATE2D E RICODIFICATA IN CAT12, CAT5, CAT3

Se C1=2,3 oppure (C1=8 e C1A=2), cioè svolge un lavoro di collaborazione coordinata e continuativa o di prestazione d'opera occasionale, passare a C21; se C4=2, cioè è un lavoratore autonomo senza dipendenti, passare a C27

C18. Quante persone lavorano nella sede in cui Lei lavora? Conti anche se stesso e tutti gli altri lavoratori con qualsiasi mansione e qualifica

- | | | |
|---|---------------------|---|
| • | Fino a 10 persone | 1 |
| • | Da 11 a 15 | 2 |
| • | Da 16 a 19 | 3 |
| • | Da 20 a 49 | 4 |
| • | Da 50 a 249 | 5 |
| • | 250 persone o più | 6 |
| • | Non sa ma fino a 10 | 7 |
| • | Non sa ma più di 10 | 8 |

DURATA DEL LAVORO

Porre il quesito solo se C1=1 oppure (C1=7,8 e C1A=1), cioè se è un lavoratore dipendente; se C1=2,3, oppure C1A=2, cioè è un "collaboratore", non porre il quesito e passare a C21; altrimenti passare a C27

C20α. Ha un contratto a termine (a tempo determinato) o un contratto a tempo indeterminato (senza una scadenza)?

Se C8=1, cioè il lavoro è regolato da un contratto

C20β. Il suo lavoro è a termine (lavoro a tempo determinato), oppure non ha una scadenza (lavoro a tempo indeterminato)?

Se C8=2,997 cioè non ha un contratto

RICODIFICATA anche NELLA VARIABILE DETIND

- | | | |
|---|--|--------------------------|
| • | A termine (tempo determinato) | 1 |
| • | A tempo indeterminato (senza una scadenza) | 2 <i>(passare a C24)</i> |

C21α. Qual è la durata complessiva in mesi dell'attuale contratto?

Se C8=1, cioè se il lavoro è regolato da un contratto oppure C1=2,3 oppure (C1=8 e C1A=2), cioè svolge un lavoro di collaborazione coordinata e continuativa o di prestazione d'opera occasionale

C21β. Qual è la durata complessiva in mesi dell'attuale lavoro a termine?

Se C8=2,997 cioè non ha un contratto

- Meno di un mese 000 *(se C1=2,3 oppure C1A=2 passare a C25; altrimenti a C22)*
- Numero di mesi *(se C1=2,3 oppure C1A=2 passare a C25; altrimenti a C22)*
- Non è specificata la durata/scadenza 995 *(se C1=2,3 oppure C1A=2 passare a C27; altrimenti a C22)*
- Non sa 997 *(se C1=2,3 oppure C1A=2 passare a C25; altrimenti a C22)*

C22. Il lavoro è a termine perché si tratta di:

- Periodo di formazione, stage o tirocinio 1
- Periodo di prova 2
- Lavoro stagionale 3
- Lavoro occasionale, discontinuo (comprese supplenza nella scuola o sostituzione di un lavoratore assente compresa l'assenza per maternità) 4
- Lavoro per la realizzazione di un progetto 5
- Occupare un posto vacante (incarico a termine nella scuola, nella sanità, ecc.) 6
- Altro 996
- Non sa 997

Porre il quesito solo se C8=1 e C20=1, cioè il lavoro è regolato da contratto ed è un lavoro a termine; altrimenti passare a C24

C23A. Il suo contratto rientra in una di queste tipologie?

- di inserimento lavorativo o formazione e lavoro 1
- di apprendistato 2
- altro tipo di contratto (tempo determinato, interinale, ecc.) 3
- Non sa 997

Porre il quesito solo se C8=1, cioè il lavoro è regolato da contratto; altrimenti passare a C25

C24. Lei è un lavoratore interinale, cioè ha un contratto con un'agenzia interinale ma lavora in un'altra impresa?

- Sì 1
- No 2 *(passare a C25)*
- Non sa 997 *(passare a C25)*

C24bis. Per questo lavoro, Lei è retribuito dall'impresa presso la quale lavora o dall'agenzia di lavoro interinale?

- Dall'impresa 1 *(passare a C25)*
- Dall'agenzia interinale 2
- Non sa 997 *(passare a C25)*

C24ter. Lei lavora presso la sede dell'agenzia di lavoro interinale (ad esempio come contabile, amministrativo, responsabile del personale, ecc.)?

- Sì 1
- No 2
- Non sa 997

Se C20=2, cioè ha un lavoro a tempo indeterminato, non porre il quesito e passare a C27

C25. Lei ha accettato un lavoro a tempo determinato perché non vuole un lavoro stabile o perché non ha trovato un lavoro a tempo indeterminato?

- Non vuole un lavoro a tempo indeterminato 1
- Non ha trovato un lavoro a tempo indeterminato 2
- Non sa 997

ORARIO DI LAVORO

C27α. Lei ha un contratto a tempo pieno o un contratto part-time (a tempo parziale)?

Se C8=1, cioè il lavoro è regolato da un contratto

C27β. Lei lavora a tempo pieno o part-time (a tempo parziale)?

Se C8≠1, cioè il lavoro non è regolato da un contratto oppure è un lavoratore autonomo

RICODIFICATA anche NELLA VARIABILE PIEPAR

- A tempo pieno 1 *(passare a C31)*
- A tempo parziale (part-time) 2

C27B. Di che tipo di part-time si tratta?

- Part-time orizzontale: lavora tutti i giorni ma meno ore rispetto all'orario normale giornaliero 1 *(passare a C28)*
- Part-time verticale: lavora a tempo pieno ma solo alcuni giorni della settimana, del mese o dell'anno 2
- Combinazione di part-time orizzontale e verticale) 3
- Part-time occasionale o saltuario 4 *(passare a C28)*
- Non sa 997 *(passare a C28)*

C27D. Lavora prevalentemente:

- Alcuni giorni a settimana 1
- Alcune settimane al mese 2
- Alcuni mesi all'anno 3
- Altro (specificare)(C27D_a) 996
- Non sa 997

C28. Lavora part-time (a tempo parziale) perché non vuole un lavoro a tempo pieno, non ha trovato un lavoro a tempo pieno o per altri motivi?

- Non vuole un lavoro a tempo pieno 1
- Non ha trovato un lavoro a tempo pieno 2 *(passare a C31)*
- Altri motivi 3
- Non sa 997 *(passare a C31)*

C29. Per quale tra questi motivi lavora part-time (a tempo parziale)?

- Studia o segue corsi di formazione professionale 1 *(passare a C31)*
- Malattia, problemi di salute personali 2 *(passare a C31)*
- Per prendersi cura dei figli, di bambini e/o di altre persone non autosufficienti 3
- Svolge un secondo lavoro 4 *(passare a C31)*
- Altri motivi familiari (esclusa cura dei figli o di altre persone) 5 *(passare a C31)*
- Avere a disposizione più tempo libero 6 *(passare a C31)*
- Altri motivi 996 *(passare a C31))*

C29B. Lei non può dedicare più ore al lavoro (cioè lavora part-time) perché nella zona in cui vive i servizi pubblici e/o privati, cui affidare la cura di bambini o di altre persone bisognose di assistenza, sono assenti, inadeguati o troppo costosi? Consideri anche baby-sitter o assistenti a pagamento:

- Sì, sono assenti/inadeguati i servizi per la cura di bambini 1
- Sì, sono assenti/inadeguati i servizi per la cura di persone anziane, malate, disabili 2
- Sì, entrambi i servizi sono assenti/inadeguati 3
- No, lavoro a part-time per altri motivi 4
- Non sa 997

C31α. Escludendo l'interruzione per i pasti e gli spostamenti casa-lavoro, Lei di solito quante ore lavora a settimana?

Se C1=2,3,4,5,6 oppure (C1=7,8 e C1A=2,3), cioè è un lavoratore autonomo oppure se C8=2,997, cioè è un lavoratore dipendente senza contratto

C31β. Escludendo l'interruzione per i pasti e gli spostamenti casa-lavoro, Lei di solito quante ore lavora a settimana? La prego di dirmi il numero di ore che effettivamente lavora di solito e non l'orario contrattuale.

Se B3≠1 e C8=1, cioè è un lavoratore dipendente con contratto non in cassa integrazione

C31γ. Il suo orario contrattuale quante ore prevede alla settimana?

Se B3=1, cioè è un lavoratore dipendente in cassa integrazione.

- Numero di ore (passare a C32)
- Orario molto variabile 900
- Non sa 997

C31A. Considerando le ultime 4 settimane, escludendo l'interruzione per i pasti e gli spostamenti casa-lavoro, mediamente quante ore ha lavorato a settimana?

- Numero di ore
- Non sa 997

ORARIO DI LAVORO NELLA SETTIMANA DI RIFERIMENTO

Se B1=2 e B2=1 e (C1=1 o (C1=7,8 e C1A=1)), cioè per i dipendenti che non hanno lavorato nella settimana di riferimento, porre automaticamente C32=1, C34=B3, C35=2, C36=0, C37=0 e passare a C39;

se B1=2 e B2=1 e (C1=2,3,4,5,6 o (C1=7,8 e C1A=2,3)), cioè per gli autonomi che non hanno lavorato nella settimana di riferimento, porre automaticamente C32=1, C34=B3, C37=0 e passare a C39

C32α. “LA SETTIMANA SCORSA”, cioè “DA LUNEDÌ... A DOMENICA...” ha lavorato meno ore o più ore del solito? Ad esempio per ferie, festività, malattia, straordinario

Se C31=900,997 cioè non ha dichiarato il numero di ore di lavoro abituali.

C32β. “LA SETTIMANA SCORSA”, cioè “DA LUNEDÌ... A DOMENICA...” ha lavorato meno ore o più ore rispetto alle ore che lavora di solito? Ad esempio per ferie, festività, malattia, straordinario

Se C31≠900,997 cioè ha dichiarato il numero di ore di lavoro abituali.

- Meno del solito 1 (passare a C34)
- Più del solito 2
- Come al solito 3 (passare a C35)
- Non sa 997 (passare a C35)

C33α. Principalmente ha lavorato più del solito perché ha svolto:

Se C1=1 oppure (C1=7,8 e C1A=1), cioè è un lavoratore dipendente

C33β. Qual è il motivo principale per cui ha lavorato più del solito?

Se C1=2,3,4,5,6 oppure (C1=7,8 e C1A=2,3), cioè è un lavoratore autonomo

- Orario variabile, flessibile 1 (passare a C35)
- Straordinario retribuito e/o non retribuito 2 (porre C35=1 e passare a C36)
- Maggiori impegni di lavoro 4 (passare a C37)
- Altro 996 (passare a C35)

C34. Qual è il motivo principale per cui ha lavorato meno del solito?

- Cassa Integrazione Guadagni (ordinaria o straordinaria) 1 *(porre C35=2)*
- Ridotta attività dell'impresa per motivi economici e/o tecnici (esclusa CIG) 2
- Controversia di lavoro 4
- Maltempo 5
- Malattia, problemi di salute personali, infortunio 6
- Ferie 7
- Festività nella settimana 8
- Orario variabile o flessibile (ad es. riposo compensativo) 9
- Part-time verticale 10
- Studio o formazione non organizzata nell'ambito del proprio lavoro 11
- Assenza obbligatoria per maternità 12
- Assenza facoltativa fino al dodicesimo anno del bambino (congedo parentale) 13
- Motivi familiari (esclusa maternità obbligatoria e congedo parentale) 14
- Mancanza/scarsità di lavoro 15
- Inizio o cambiamento del lavoro nella settimana 16
- Ha concluso il lavoro nella settimana 17
- Altro 996

Se C1=2,3,4,5,6 oppure (C1=7,8 e C1A=2,3), cioè è un lavoratore autonomo, non porre il quesito e passare a C37

C35. Rispetto all'orario contrattuale (o all'accordo verbale) "LA SETTIMANA SCORSA", "DA LUNEDÌ... A DOMENICA...", Lei ha svolto comunque ore di straordinario retribuito e/o di straordinario non retribuito (ore in più non recuperabili)

- Sì 1
- No 2 *(porre C36=0 e passare a C37)*
- Non sa 997 *(porre C36=997 e passare a C37)*

C36. Rispetto all'orario contrattuale (o all'accordo verbale) quante ore di straordinario retribuito e/o non retribuito ha fatto?

- Numero di ore di straordinario
- Non sa 997

Se (C31≠900,997 e C32=3), cioè ha dichiarato il numero di ore abituali e la settimana di riferimento ha lavorato lo stesso numero di ore, porre automaticamente C37=C31 e passare a C38

C37. Complessivamente nella settimana che va "DA LUNEDÌ... A DOMENICA..." quante ore ha lavorato?

- Numero di ore
- Non sa 997

Se C37=0, cioè non ha lavorato la settimana di riferimento, non porre il quesito e passare a C39

C38. Nella settimana "DA LUNEDÌ... A DOMENICA..." avrebbe voluto lavorare un numero di ore diverso da quelle che ha svolto? Se svolge più di un lavoro consideri l'orario complessivo

- Sì, meno ore 1
- Sì, più ore 2
- No (avrebbe voluto lavorare lo stesso numero di ore) 3 *(passare a C42)*
- Non sa 997 *(passare a C42)*

C39. Complessivamente nella settimana che va “DA LUNEDÌ... A DOMENICA...” quante ore avrebbe voluto lavorare? Se svolge più di un lavoro consideri l’orario complessivo

- Non voleva lavorare 000 *(passare a C42)*
- Numero di ore *(se C37=0 oppure C38=2 passare a C39A, altrimenti a C42)*
- Non sa 997 *(se C38=2 passare a C39A, altrimenti passare a C42)*

C39A. Nella settimana “DA LUNEDÌ... A DOMENICA...” in quale dei seguenti modi avrebbe voluto lavorare più ore con un corrispondente aumento di guadagno?

- Aggiungendo un nuovo lavoro a quello che ha già 1
- Cambiando lavoro 2
- Continuando a fare lo stesso lavoro 3
- In uno qualunque dei modi precedenti 4

C40. Nella settimana “DA LUNEDÌ ... A DOMENICA...” o entro le due settimane successive sarebbe stato disponibile a lavorare più ore?

- Sì, nella settimana specificata o entro le due settimane successive 1
- No 2
- Non sa 997

LAVORO IN ORARI DISAGIATI E A TURNI

C42. Nelle 4 settimane “DAL... AL...” ha lavorato di sera? *(dalle ore 20 alle 23 circa)*

- Sì, 2 o più volte a settimana 1
- Sì, meno di 2 volte a settimana 2
- No 3
- Non sa 997

C43. Nelle 4 settimane “DAL... AL...” ha lavorato di notte? *(dopo le ore 23 fino alle 5)*

- Sì, 2 o più volte a settimana 1
- Sì, meno di 2 volte a settimana 2
- No 3
- Non sa 997

C44. Nelle 4 settimane “DAL... AL...” ha lavorato di sabato *(indipendentemente dall’orario)?*

- Sì, 2 o più volte *(nelle 4 settimane)* 1
- Sì, meno di 2 volte *(nelle 4 settimane)* 2
- No 3
- Non sa 997

C45. Nelle 4 settimane “DAL... AL...” ha lavorato di domenica *(indipendentemente dall’orario)?*

- Sì, 2 o più volte *(nelle 4 settimane)* 1
- Sì, meno di 2 volte *(nelle 4 settimane)* 2
- No 3
- Non sa 997

Se C1=2,3,4,5,6 oppure (C1=7,8 e C1A=2,3) cioè è un lavoratore autonomo, non porre il quesito e passare a C48

C46. Per il tipo di lavoro svolto da Lei è prevista una organizzazione a turni, cioè si alternano più lavoratori in particolari orari o giorni della settimana?

- Sì 1
- No 2 *(porre C47=2 e passare a C48)*
- Non sa 997 *(porre C47=2 e passare a C48)*

C47. Nelle 4 settimane “DAL... AL...” Lei ha svolto turni di lavoro?

- Sì 1
- No 2
- Non sa 997

Se C9=6, cioè è un lavoratore a domicilio, porre automaticamente C48=1 e passare a C50A

C48α. Per accordo con il datore di lavoro, nelle 4 settimane “DAL... AL...” Lei ha effettuato a casa ore di lavoro retribuite o che possono essere recuperate?

Se C1=1 oppure (C1=7,8 e C1A=1) e C9≠6, cioè è un lavoratore dipendente non a domicilio

C48β. Nelle 4 settimane “DAL... AL...” Le è capitato di svolgere a casa il suo lavoro?

Se C1=2,3,4,5,6 oppure (C1=7,8 e C1A=2,3), cioè è un lavoratore autonomo

- Sì, 2 o più volte a settimana 1
- Sì, meno di 2 volte a settimana 2
- No 3
- Non sa 997

LUOGO DI LAVORO

C50A. Lei in quale comune lavora? Se non ha un luogo abituale di lavoro, consideri quello dove lavora più spesso

RICODIFICATA NELLA VARIABILE LAVSPE

C51A. In quale comune?

RICODIFICATA NELLA VARIABILE REGSPE (In quale regione?)

C53. Per iniziare questo lavoro ha dovuto trasferire il suo domicilio/abitazione da un altro comune?

RICODIFICATA anche NELLA VARIABILE TRACOM

- Sì, da un altro comune italiano 1
- Sì, dall'estero 3 *(passare a C59)*
- No 4 *(passare a C59)*
- Sì, ma poi è tornato nel comune di residenza 5 *(passare a C59)*
- Non sa 997 *(passare a C59)*

C54A. In quale comune abitava prima?

RICODIFICATA NELLA VARIABILE REGTRA (In quale regione abitava prima?)

INIZIO DELL'ATTIVITÀ LAVORATIVA

Se (C1=4,5,6) o (C1=7,8 e C1A=3), cioè per imprenditori, liberi professionisti, lavoratori in proprio, coadiuvanti familiari, soci di cooperativa senza contratto da dipendente, non porre il quesito e passare a C59AA

C59. Ha trovato questo lavoro tramite un Centro pubblico per l'Impiego, cioè l'ex ufficio di collocamento?

- Sì 1 *(passare a C60)*
- No 2
- Non sa 997

C59AA. "NOME" come ha trovato questo lavoro?

- Ha risposto ad annunci sui giornali, internet, bacheche ecc. 1
- Si è rivolto direttamente al datore di lavoro 2
- Contattato direttamente dal datore di lavoro 3
- Attraverso parenti, amici, conoscenti 4
- Concorso pubblico (comprese le graduatorie per gli insegnanti) 5
- Struttura di intermediazione pubblica diversa da un Centro pubblico per l'impiego 6
- Agenzia interinale o altra agenzia privata di intermediazione 7
- Segnalazione di una scuola, dell'università, di centri di formazione 8
- Precedenti esperienze (stage, tirocini, lavori di breve durata) nella stessa impresa dove lavora oggi 9
- Inizio di un'attività autonoma 10
- Altro aiuto (specificare) (C59AA_a) 996
- Non sa 997

C60. Questo è il suo primo lavoro?

- Sì 1
- No 2
- Non sa 997

SEZIONE D

Attività lavorativa secondaria *Per gli occupati*

D1. Oltre al lavoro di cui abbiamo parlato finora, "LA SETTIMANA SCORSA", cioè "DA LUNEDÌ... A DOMENICA...", Lei aveva anche altri lavori? Consideri qualsiasi lavoro (ad esempio, lezioni private, lavori svolti nel fine settimana) da cui ricava un guadagno anche mediante voucher, o il lavoro non pagato solo se effettuato abitualmente presso la ditta di un familiare

- Sì, un altro lavoro 1
- Sì, più di uno 2
- No 3 *(passare a sezione F)*

D2α. “LA SETTIMANA SCORSA”, “DA LUNEDÌ... A DOMENICA...”, quante ore ha dedicato a questo secondo lavoro?

Se D1=1, cioè se oltre al lavoro principale svolge un solo lavoro

D2β. “LA SETTIMANA SCORSA”, “DA LUNEDÌ... A DOMENICA...”, quante ore ha dedicato a questi altri lavori?

Se D1=2, cioè se oltre al lavoro principale svolge più lavori

- Non ha lavorato 000
- Numero di ore
- Non sa 997

D3α. Lei fa questo lavoro:

Se D1=1, cioè se oltre al lavoro principale svolge un solo lavoro

D3β. Tra le diverse attività lavorative che svolge oltre al lavoro principale consideri quella a cui Lei dedica più tempo. Fa questo lavoro:

Se D1=2, cioè se oltre al lavoro principale svolge più lavori

- Regolarmente 1
- Solo in alcune stagioni (o in particolari periodi dell'anno) 2
- Ogni tanto, quando capita 3
- Non sa 997

D4. Lei svolge:

RICODIFICATA ANCHE NELLE VARIABILI DIPINS E DIP AUS

- Un lavoro alle dipendenze 1 (passare a D7D_c)

Un lavoro di:

- Collaborazione coordinata e continuativa (con o senza progetto) 2 (passare a D7D_c)
- Prestazione d'opera occasionale 3 (passare a D7D_c)

Un lavoro autonomo come:

- Imprenditore 4 (passare a D7D_c)
- Libero professionista 5 (passare a D7D_c)
- Lavoratore in proprio 6 (passare a D7D_c)
- Coadiuvante nell'azienda di un familiare 7
- Socio di cooperativa 8

D5α. Lei è assunto con un contratto di lavoro alle dipendenze?

- Sì, Contratto di lavoro alle dipendenze 1 (passare a D7D_c)
- No 3 (passare a D7D_c)

D5β. Lei è assunto con un contratto di lavoro alle dipendenze o con contratto di collaborazione coordinata e continuativa?

- Sì, Contratto di lavoro alle dipendenze 1
- Sì, Contratto di collaborazione coordinata e continuativa (con o senza progetto) 2
- No 3

PROFESSIONE

D7D_c. Codifica della professione

DISPONIBILE NELLE VARIABILI RICOSTRUITE PROF1S, PROF3S

ATTIVITÀ ECONOMICA

D9_c. Codifica della attività economica

Codifica a 4 digit in base all'allegato "Classificazione delle attività economiche"

DISPONIBILE NELLA VARIABILE RICOSTRUITA ATE2DS E RICODIFICATA IN CAT12S, CAT5S, CAT3S

SEZIONE E

Precedenti esperienze di lavoro

Per i non occupati

Se B3=994,995, cioè ha un lavoro occasionale o stagionale, porre E1=1

E1. Nel corso della sua vita, Lei ha mai svolto un lavoro? Consideri il lavoro da cui ha ricevuto un guadagno o il lavoro non pagato solo se effettuato presso l'azienda di un familiare

RICODIFICATO NELLA VARIABILE ESPLAV

TUTTE LE ALTRE VARIABILI DELLA SEZIONE SONO RISERVATE ISTAT

SEZIONE F

Ricerca di lavoro

Per le persone di 15 anni o più

PER GLI OCCUPATI

F1. Lei cerca un altro lavoro?

- Sì 1
- No 2 *(passare a sezione G)*

F2. Sta cercando un nuovo lavoro o un secondo lavoro (da aggiungere a quello attuale)?

- Un nuovo lavoro 1
- Un secondo lavoro (da aggiungere a quello attuale) 2

F3. Qual è il motivo principale per cui cerca un altro lavoro?

- Il lavoro attuale a termine (lavoro a tempo determinato) 1
- Teme di perdere l'attuale lavoro 2
- Considera l'attuale lavoro occasionale 3
- Guadagnare di più 4
- Raggiungere più facilmente il luogo di lavoro 5
- Orario più adatto a prendersi cura dei figli e/o di altri familiari 6
- Orario diverso per altri motivi 7
- Cerca un lavoro più qualificante per le proprie capacità/competenze e con maggiori prospettive di carriera 8
- Cerca un lavoro più adatto alle proprie condizioni di salute 9
- Altri motivi 996

Se F2=2, cioè cerca un secondo lavoro, non porre il quesito e passare a F5

F4. Nel nuovo lavoro vorrebbe lavorare più o meno ore rispetto a quelle lavorate attualmente?

- Più ore 1
- Meno ore 2
- Lo stesso numero di ore 3
- Non sa 997

F5. Nelle 4 settimane “DAL... AL” ha fatto qualcosa per cercare lavoro?

- Sì 1
- No 2 *(passare a F29)*

F6. Quali delle seguenti azioni di ricerca di lavoro ha fatto nelle 4 settimane “DAL.. AL.”:

Possibili più risposte: 0=No; 1=Sì

- F6_01.** Ha avuto contatti con un Centro pubblico per l'impiego (ex Ufficio di Collocamento) per cercare lavoro 0/1 *(passare a F29)*
- F6_02.** Ha sostenuto un colloquio di lavoro, una selezione presso privati 0/1 *(passare a F29)*
- F6_03.** Ha sostenuto prove scritte e/o orali di un concorso pubblico 0/1 *(passare a F29)*
- F6_04.** Ha inviato una domanda per partecipare ad un concorso pubblico 0/1 *(passare a F29)*
- F6_05.** Ha esaminato offerte di lavoro sui giornali 0/1 *(passare a F29)*
- F6_06.** Ha messo inserzioni sui giornali o ha risposto ad annunci 0/1 *(passare a F29)*
- F6_07.** Ha fatto domande di lavoro e/o inviato(o consegnato) curriculum a privati 0/1 *(passare a F29)*
- F6_08.** Si è rivolto a parenti, amici, conoscenti, sindacati 0/1 *(passare a F29)*
- F6_09.** Ha cercato lavoro su Internet 0/1 *(passare a F6A)*
- F6_10.** Ha avuto contatti con una agenzia interinale o con una struttura di intermediazione diversa da un Centro pubblico per l'impiego per cercare lavoro 0/1 *(passare a F29)*
- F6_11.** Ha cercato terreni, locali, attrezzature per avviare una attività autonoma 0/1 *(passare a F29)*
- F6_12.** Ha chiesto permessi, licenze, finanziamenti per avviare una attività autonoma 0/1 *(passare a F29)*
- F6_96.** Altra azione 0/1 *(passare a F29)*

F6A. Nelle 4 settimane “DAL.. AL.”, ha cercato lavoro su Internet:

Possibili più risposte: 0=No; 1=Sì

- F6A_01.** Collegandosi al sito web di un Centro pubblico per l'impiego (ex Ufficio di collocamento) 0/1 *(passare a F29)*
- F6A_02.** Esaminando offerte di lavoro 0/1 *(passare a F29)*
- F6A_03.** Mettendo inserzioni o rispondendo ad annunci 0/1 *(passare a F29)*
- F6A_96.** Altro 0/1 *(passare a F29)*

PER I NON OCCUPATI

Se SG21>74, cioè l'età è maggiore di 74 anni, non porre il quesito e passare a sezione H

Se SG21<75 e ((B1=3 e E1=1,2) oppure E1=3), cioè è permanentemente inabile e ha/non ha avuto precedenti esperienze di lavoro oppure E1=3, porre F7=2, F10=11, F12=2, F15=2, G1=2, G7=3, G9=3 e passare a sezione H

F7. Lei cerca un lavoro?

- Sì 1
- No 2 *(passare a F10)*

F8. Nelle 4 settimane “DAL... AL...” ha fatto qualcosa per cercare lavoro?

- Sì 1 *(passare a F16)*
- No 2

F10. Qual è il motivo principale per cui non ha cercato un lavoro nelle 4 settimane “DAL... AL...”

- Ha già un lavoro che inizierà in futuro 1 *(passare a F43)*
- Studia o segue corsi di formazione professionale 2 *(passare a F12)*
- Malattia, problemi di salute personali 3 *(passare a F12)*
- Per prendersi cura dei figli, di bambini e/o di altre persone non autosufficienti 4
- In attesa di tornare al suo posto di lavoro 5 *(passare a F12)*
- Pensione da lavoro (anzianità o vecchiaia) 7 *(passare a F12)*
- Ritene di non riuscire a trovare lavoro 8 *(passare a F12)*
- Non gli interessa/non ne ha bisogno (anche per motivi di età) 9 *(passare a F12)*
- Sta aspettando gli esiti di passate azioni di ricerca 10 *(passare a F12)*
- Inabile al lavoro 11 *(porre F12=2, F15=2 e passare a sez. H)*
- Maternità, nascita di un figlio 12
- Altri motivi familiari (esclusa maternità, cura dei figli o di altre persone) 13 *(passare a F12)*
- Altri motivi 996 *(passare a F12)*
- Non sa 997 *(passare a F12)*

F10A. Lei non ha cercato lavoro perché nella zona in cui vive i servizi di supporto alla famiglia, compresi quelli a pagamento, sono assenti, inadeguati o troppo costosi? Consideri anche baby-sitter o assistenti a pagamento?

- Sì, sono assenti/inadeguati i servizi per la cura di bambini 1
- Sì, sono assenti/inadeguati i servizi per la cura di persone anziane, malate, disabili 2
- Sì, entrambi i servizi sono assenti/inadeguati 3
- No, non ha cercato lavoro per altri motivi 4 *(passare a F12)*
- Non sa 997 *(passare a F12)*

Se $64 < SG21 < 75$, cioè l'età è compresa tra 65 e 74 anni, porre F12=2, F15=2 e passare a sezione G

F12α. Anche se al momento non sta cercando lavoro, vorrebbe comunque lavorare?

Se F7=2, cioè non cerca lavoro

F12β. Anche se nelle 4 settimane “DAL... AL...” non ha cercato lavoro, vorrebbe comunque lavorare?

Se F7=1 e F8=2, cioè cerca lavoro ma non ha fatto nulla per cercare lavoro nelle 4 settimane precedenti l'ultimo giorno della settimana di riferimento

- Sì 1
- No 2 *(passare a F15)*

F13. Se avesse trovato lavoro nella settimana “DA LUNEDÌ... A DOMENICA...”, avrebbe potuto iniziare in quella settimana o entro le due settimane successive?

- Sì 1 *(passare a sezione G)*
- No 2

F14.	Per quale motivo non potrebbe iniziare un lavoro entro 2 settimane?	
	• Studia o segue corsi di formazione professionale	1 <i>(passare a sezione G)</i>
	• Altri motivi personali	2 <i>(passare a sezione G)</i>
	• Maternità, nascita di un figlio	3 <i>(passare a sezione G)</i>
	• Altri motivi familiari (esclusa la maternità, cura dei figli o di altre persone)	4 <i>(passare a sezione G)</i>
	• Malattia, problemi di salute personali	5 <i>(passare a sezione G)</i>
	• Deve dare un preavviso	6 <i>(passare a sezione G)</i>
	• Deve o vuole concludere il lavoro già iniziato	7 <i>(passare a sezione G)</i>
	• Per prendersi cura dei figli, di bambini e/o di altre persone non autosufficienti	9 <i>(passare a sezione G)</i>
	• Altri motivi	996 <i>(passare a sezione G)</i>
	• Non sa	997 <i>(passare a sezione G)</i>
	• Non risponde	998 <i>(passare a sezione G)</i>
F15.	Ha intenzione di cercare lavoro nei prossimi 12 mesi?	
	• Sì	1 <i>(passare a sezione G)</i>
	• No	2 <i>(passare a sezione G)</i>
	• Non sa	997 <i>(passare a sezione G)</i>
F16.	Nelle 4 settimane “DAL... AL...” Lei ha avuto contatti con un Centro pubblico per l’impiego (ex Ufficio di collocamento) per cercare lavoro?	
	• Sì	1
	• No	2
F17.	Nelle 4 settimane “DAL... AL...” ha sostenuto un colloquio di lavoro, una selezione presso privati?	
	• Sì	1
	• No	2
F18.	Nelle 4 settimane “DAL... AL...” ha sostenuto le prove scritte e/o orali di un concorso pubblico?	
	• Sì	1
	• No	2
F19.	Nelle 4 settimane “DAL... AL...” ha inviato una domanda per partecipare ad un concorso pubblico?	
	• Sì	1
	• No	2
F20.	Nelle 4 settimane “DAL... AL...” ha esaminato offerte di lavoro sui giornali?	
	• Sì	1
	• No	2
F21.	Nelle 4 settimane “DAL... AL...” ha messo inserzioni sui giornali o ha risposto ad annunci?	
	• Sì	1
	• No	2
F22.	Nelle 4 settimane “DAL... AL...” ha fatto domande di lavoro e/o ha inviato (o consegnato) curriculum a privati?	
	• Sì	1
	• No	2

F23. Nelle 4 settimane “DAL... AL...” si è rivolto a parenti, amici, conoscenti, sindacati per trovare lavoro?

- Sì 1
- No 2

F24. Nelle 4 settimane “DAL... AL...” ha cercato lavoro su internet?

- Sì 1
- No 2 *(passare a F25)*

F24A. Ha cercato lavoro su Internet...?

Possibili più risposte: 0=No; 1=Sì

- F24_01.** Collegandosi al sito web di un Centro pubblico per l'impiego (ex Ufficio di collocamento) 0/1 *(passare a F29)*
- F24_02.** Esaminando offerte di lavoro 0/1 *(passare a F29)*
- F24_03.** Mettendo inserzioni o rispondendo ad annunci 0/1 *(passare a F29)*
- F24_96.** Altro 0/1 *(passare a F29)*

F25. Nelle 4 settimane “DAL... AL...” ha avuto contatti con una agenzia interinale o con una struttura di intermediazione diversa da un Centro pubblico per l'impiego per cercare lavoro?

- Sì 1
- No 2

F26. Nelle 4 settimane “DAL... AL...” ha cercato terreni, locali, attrezzature per avviare una attività autonoma?

- Sì 1
- No 2

F27. Nelle 4 settimane “DAL... AL...” ha chiesto permessi, licenze, finanziamenti per avviare una attività autonoma?

- Sì 1
- No 2

F28. Nelle 4 settimane “DAL... AL...” ha fatto altre azioni di ricerca di lavoro, non comprese tra quelle precedenti? (esclusa l'attesa di risultati di precedenti azioni di ricerca per concorsi, colloqui di lavoro, etc.)

- Sì 1
- No 2

PER GLI OCCUPATI E I NON OCCUPATI

F29. Nelle 4 settimane “DAL... AL...” Lei era in attesa di risultati di concorsi pubblici, risposte da aziende, da privati e/o di una chiamata dal Centro per l'impiego?

Possibili più risposte: 0=No; 1=Sì

- F29_01.** Sì, in attesa di risultati di concorsi pubblici 0/1
- F29_02.** Sì, in attesa di risposte da aziende, da privati 0/1
- F29_03.** Sì, in attesa di una chiamata dal Centro per l'impiego 0/1
- F29_04.** No 0/1
- F29_97.** Non sa 0/1

Se da F16 a F28 sono tutte uguali a 2, cioè non ha effettuato azioni di ricerca nelle 4 settimane precedenti l'ultimo giorno della settimana di riferimento, e F29≠4,997 cioè è in attesa di risultati di precedenti ricerche, passare a F30; altrimenti passare a F31

F30. Lei ha già trovato un lavoro che deve iniziare?

- Sì 1 *(passare a F43)*
- No 2

F31. Da quanti mesi sta cercando lavoro?

RICODIFICATA ANCHE NELLA VARIABILE DURRIC

- Meno di un mese 000 *(se F1≠blank, passare a F33; altrimenti a F32)*
- Mesi *(se F1≠blank, passare a F33; altrimenti a F32)*
- Non sa 997 *(se F1≠blank, passare a F33; altrimenti a F32)*

F32. Lei immediatamente prima di iniziare a cercare un lavoro:

- Studiava 1
- Lavorava 3
- Si prendeva cura della casa e/o dei familiari 4
- In altra condizione 5

F33. Se avesse trovato lavoro nella settimana “DA LUNEDÌ... A DOMENICA...”, avrebbe potuto iniziare in quella settimana o entro le due settimane successive?

- Sì 1 *(passare a F35)*
- No 2

F34. Per quale motivo non avrebbe potuto iniziare a lavorare?

- Studia o segue corsi di formazione professionale 1
- Altri motivi personali 2
- Maternità, nascita di un figlio 3
- Altri motivi familiari (esclusa la maternità, cura dei figli o di altre persone) 4
- Malattia, problemi di salute personali 5
- Deve dare un preavviso 6
- Deve o vuole concludere il lavoro già iniziato 7
- Per prendersi cura dei figli, di bambini e/o di altre persone non autosufficienti 9
- Altri motivi 996
- Non sa 997
- Non risponde 998

F35. Sta cercando un lavoro in proprio o come dipendente?

- In proprio 1 *(passare a F40)*
- Dipendente 2
- Senza preferenze 3

F36. Sta cercando un lavoro a tempo pieno o part-time (a tempo parziale)?

- Tempo pieno 1
- Part-time (a tempo parziale) 2 *(passare a F38)*
- Senza preferenze 3 *(passare a F39)*

F37. Se non trovasse un lavoro a tempo pieno accetterebbe un lavoro part-time (a tempo parziale)?

- Sì 1 *(passare a F39)*
- No 2 *(passare a F39)*

F38. Se non trovasse un lavoro part-time (a tempo parziale) accetterebbe un lavoro a tempo pieno?

- Sì 1
- No 2

F39. Sta cercando un lavoro a termine o a tempo indeterminato (senza una scadenza)?

- A termine 1 *(passare a F41)*
- A tempo indeterminato 2
- Senza preferenze 3 *(passare a F41)*
- Non sa 997

F40. Sarebbe disposto/a ad accettare un lavoro a termine (con una specifica durata)?

- Sì 1
- No 2
- Non sa 997

F41. Sarebbe disposto/a a lavorare:

- Soltanto nel comune di residenza 1 *(passare a sezione G)*
- In altro comune raggiungibile giornalmente 2 *(passare a sezione G)*
- Ovunque, in Italia 3 *(passare a sezione G)*
- Ovunque, anche all'estero 4 *(passare a sezione G)*
- Non sa 997 *(passare a sezione G)*

PER CHI INIZIERÀ UN'ATTIVITÀ IN FUTURO

F43. Per quanti mesi ha cercato lavoro prima di trovare questo che sta per iniziare?

Nel caso di frazione di mese arrotondare per difetto

RICODIFICATA ANCHE NELLA VARIABILE DURRIC

- Mesi
- Meno di un mese 000
- Non ha fatto azioni di ricerca per trovare il lavoro che sta per iniziare 995
- Non sa 997

F44. Lei immediatamente prima di iniziare a cercare questo lavoro:

- Studiava 1
- Lavorava 3
- Si prendeva cura dei figli e/o di altri familiari 4
- In altra condizione 5

F45. Lei inizierà questo lavoro entro il [DOMENICA+90gg]?

- Sì 1
- No 2

F46. Se avesse trovato lavoro nella settimana “DA LUNEDÌ... A DOMENICA...”, avrebbe potuto iniziare in quella settimana o entro le 2 settimane successive?

- Sì 1 *(passare a F48)*
- No 2

F47. Per quale motivo non avrebbe potuto iniziare a lavorare?

- Studia o segue corsi di formazione professionale 1
- Altri motivi personali 2
- Maternità, nascita di un figlio 3
- Altri motivi familiari (esclusa la maternità, cura dei figli o di altre persone) 4
- Malattia, problemi di salute personali 5
- Deve dare un preavviso 6
- Deve o vuole concludere il lavoro già iniziato 7
- Per prendersi cura dei figli, di bambini e/o di altre persone non autosufficienti 9
- Altri motivi 996
- Non sa 997
- Non risponde 998

F48. Il lavoro che sta per iniziare è in proprio o alle dipendenze?

- In proprio 1 *(passare a F50)*
- Alle dipendenze 2

F49. Lavorerà a tempo pieno o part-time (a tempo parziale)?

- Tempo pieno 1
- Part-time (a tempo parziale) 2
- Non sa 997

F50. Si tratta di un lavoro a termine (con una specifica durata)?

- Sì 1 *(passare a sezione G)*
- No 2 *(passare a sezione G)*
- Non sa 997 *(passare a sezione G)*

SEZIONE G

Servizi per l'Impiego e agenzie per il lavoro
Per le persone di 15-74 anni

INTERA SEZIONE RISERVATA ISTAT

SEZIONE H

Istruzione e formazione professionale
Per le persone di 15 anni o più

INTERA SEZIONE RISERVATA ISTAT

SEZIONE I

Condizione autopercepita attuale e un anno prima e residenza *Per le persone di 15 anni o più*

CONDIZIONE ATTUALE

I1. In conclusione, nella settimana “DALAL” come si considerava:

- | | |
|---|---|
| • Occupato | 1 |
| • Disoccupato alla ricerca di nuova occupazione | 2 |
| • In cerca di prima occupazione | 3 |
| • Casalinga/o | 4 |
| • Studente | 5 |
| • Ritirato/a dal lavoro | 6 |
| • Inabile al lavoro | 7 |
| • In altra condizione | 9 |

CONDIZIONE AUTOPERCEPITA UN ANNO PRIMA

I5. A “MESE INDAGINE” del “ANNO PRECEDENTE INDAGINE” Lei era:

- | | |
|---|--------------------------------|
| • Occupato | 1 |
| • Disoccupato alla ricerca di nuova occupazione | 2 (<i>Fine questionario</i>) |
| • In cerca di prima occupazione | 3 (<i>Fine questionario</i>) |
| • Casalinga/o | 4 (<i>Fine questionario</i>) |
| • Studente | 5 (<i>Fine questionario</i>) |
| • Ritirato dal lavoro | 6 (<i>Fine questionario</i>) |
| • Inabile al lavoro | 7 (<i>Fine questionario</i>) |
| • In altra condizione | 9 (<i>Fine questionario</i>) |

I6. Lei svolgeva:

RICODIFICATA anche NELLA VARIABILE DIPINP

- | | |
|---|------------------------------|
| • Un lavoro alle dipendenze | 1 (<i>passare a I9</i>) |
| Un lavoro di: | |
| • Collaborazione coordinata e continuativa (con o senza progetto) | 2 (<i>passare a I11_c</i>) |
| • Prestazione d'opera occasionale | 3 (<i>passare a I11_c</i>) |
| Un lavoro autonomo come: | |
| • Imprenditore | 4 (<i>passare a I8</i>) |
| • Libero professionista | 5 (<i>passare a I8</i>) |
| • Lavoratore in proprio | 6 (<i>passare a I8</i>) |
| • Coadiuvante nell'azienda di un familiare | 7 (<i>passare a I7α</i>) |
| • Socio di cooperativa | 8 (<i>passare a I7β</i>) |

I7α. Lei era assunto con un contratto di lavoro alle dipendenze?

- Sì, Contratto di lavoro alle dipendenze 1 *(passare a I9)*
- No 3 *(passare a I11_c)*

I7β. Lei era assunto con un contratto di lavoro alle dipendenze o con contratto di collaborazione coordinata e continuativa?

- Sì, Contratto di lavoro alle dipendenze 1 *(passare a I9)*
- Sì, Contratto di collaborazione coordinata e continuativa (con o senza progetto) 2 *(passare a I11_c)*
- No 3 *(passare a I11_c)*

I8. Lei aveva dei dipendenti? Se l'aiutavano dei familiari o altre persone senza essere pagati non li consideri

- Sì 1 *(passare a I11_c)*
- No 2 *(passare a I11_c)*

I9. Il suo lavoro era a termine (lavoro a tempo determinato), oppure non aveva una scadenza (lavoro a tempo indeterminato)?

- A termine (tempo determinato) 1
- A tempo indeterminato (senza una scadenza) 2
- Non sa 997

ATTIVITÀ ECONOMICA

I11_c. Codifica della attività economica

Codifica a 4 digit in base all'allegato "Classificazione delle attività economiche"

DISPONIBILE NELLA VARIABILE RICOSTRUITA ATE2DP E RICODIFICATA IN CAT12P, CAT5P, CAT3P

VARIABILI RICOSTRUITE

ANNO	Anno di riferimento	
	▪ Anno	0000
TRIM	Trimestre di riferimento	
	▪ Primo trimestre	1
	▪ Secondo trimestre	2
	▪ Terzo trimestre	3
	▪ Quarto trimestre	4
REG	Regione di residenza	
	<i>Vedere Allegato Regioni</i>	
RIP4	Ripartizione geografica in 4 classi	
	▪ Nord ovest	1
	▪ Nord est	2
	▪ Centro	3
	▪ Sud	4
RIP3	Ripartizione geografica in 3 classi	
	▪ Nord	1
	▪ Centro	2
	▪ Mezzogiorno	3
ETA	Età	
	▪ Età in anni compiuti	000
CITTAD	Cittadinanza	
	▪ Cittadino Italiano	1
	▪ Cittadino straniero UE (27 paesi)	2
	▪ Cittadino straniero non UE	3
CLETAD	Classi di età decennali	
	▪ 0-14	1
	▪ 15-24	2
	▪ 25-34	3
	▪ 35-44	4
	▪ 45-54	5
	▪ 55-64	6
	▪ 65-74	7
	▪ 75 e +	8
CLETAQ	Classi di età quinquennali	
	▪ 0-14	01
	▪ 15-19	02
	▪ 20-24	03
	▪ 25-29	04
	▪ 30-34	05
	▪ 35-39	06
	▪ 40-44	07
	▪ 45-49	08
	▪ 50-54	09
	▪ 55-59	10
	▪ 60-64	11
	▪ 65-69	12
	▪ 70-74	13
	▪ 75 e +	14

CONDIZIONE PROFESSIONALE

COND3	Condizione professionale a 3 modalità	
	▪ Occupati	1
	▪ Persone in cerca	2
	▪ Inattivi	3
COND10	Condizione professionale a 10 modalità	
	▪ Occupati	01
	▪ Persone in cerca, con precedenti esperienze, ex-occupati	02
	▪ Persone in cerca, con precedenti esperienze, ex-inattivi	03
	▪ Persone in cerca, senza precedenti esperienze	04
	▪ Inattivi in età lavorativa, cercano non attivamente ma disponibili	05
	▪ Inattivi in età lavorativa, cercano ma non disponibili	06
	▪ Inattivi in età lavorativa, non cercano ma disponibili	07
	▪ Inattivi in età lavorativa, non cercano e non disponibili (anche militari di leva e inabili al lavoro)	08
	▪ Inattivi in età non lavorativa, meno di 15 anni	09
	▪ Inattivi in età non lavorativa, più di 64 anni	10

ATTIVITÀ PRINCIPALE

DIPIND	Dipendenti - Indipendenti attività principale	
	▪ Dipendente	1
	▪ Indipendente	2
DIPAUT	Posizione nella professione attività principale	
	▪ Dipendente	1
	▪ Collaboratore	2
	▪ Autonomo	3
POSPRO	Posizione nella professione dettagliata	
	▪ Dirigente	01
	▪ Quadro	02
	▪ Impiegato	03
	▪ Operaio	04
	▪ Apprendista	05
	▪ Lavoratore presso il proprio domicilio per conto di un'impresa	06
	▪ Imprenditore	07
	▪ Libero professionista	08
	▪ Lavoratore in proprio	09
	▪ Socio di cooperativa	10
	▪ Coadiuvante nell'azienda di un familiare	11
	▪ Collaborazione coordinata e continuativa	12
	▪ Prestazione d'opera occasionale	13
ASSOCC	Assente dal lavoro (classificato come occupato: Si - No)	
	▪ Si	1
	▪ No	2
DETIND	Lavoro a tempo determinato o indeterminato (per i dipendenti)	
	▪ Tempo determinato	1
	▪ Tempo indeterminato	2
PIEPAR	Lavoro a tempo pieno/parziale	
	▪ Tempo pieno	1
	▪ Tempo parziale	2

ORELAV	Ore complessivamente lavorate nell'attività lavorativa principale e nell'eventuale attività secondaria ▪ n.d.	999
PROF1	Professione attività principale 1 digit <i>Vedere Allegato Professioni a 1 digit</i>	
PROF3	Professione attività principale 3 digit <i>Vedere Allegato Professioni a 3 digit</i>	
ATE2D	Attività economica principale 2 digit <i>Vedere Allegato ATECO a 2 digit</i>	
CAT12	Ateco 12 classi <i>Vedere Allegato ATECO a 12 classi</i>	
CAT5	Ateco 5 classi <i>Vedere Allegato ATECO a 5 classi</i>	
CAT3	Ateco 3 classi <i>Vedere Allegato ATECO a 3 classi</i>	
REGSPE	Codice regione dove lavora più spesso <i>Vedere Allegato Regioni</i>	
REGTRA	Codice regione in cui abitava prima <i>Vedere Allegato Regioni</i>	
LAVSPE	Luogo di lavoro abituale ▪ Nel comune di residenza ▪ Altro comune della stessa provincia ▪ Altra provincia nella stessa regione ▪ Altra regione ▪ All'estero	1 2 3 4 5
TRACOM	Trasferimento per lavoro attuale ▪ Sì, da altro comune della stessa provincia ▪ Sì, da altra provincia della stessa regione ▪ Sì, da altra regione ▪ Sì, dall'estero ▪ No ▪ Sì, ma poi è tornato nella provincia di residenza ▪ Non sa	001 002 003 004 005 006 997

ATTIVITÀ SECONDARIA

DIPINS	Dipendenti - Indipendenti attività secondaria ▪ Dipendente ▪ Indipendente	1 2
DIPAUS	Posizione nella professione attività secondaria ▪ Dipendente ▪ Collaboratore ▪ Autonomo	1 2 3
PROF1S	Professione secondaria 1 digit <i>Vedere Allegato Professioni a 1 digit</i>	
PROF3S	Professione secondaria 3 digit <i>Vedere Allegato Professioni a 3 digit</i>	

ATE2DS **Attività economica secondaria 2 digit**
Vedere Allegato ATECO a 2 digit

CAT12S **Ateco 12 classi per il secondo lavoro**
Vedere Allegato ATECO a 12 classi

CAT5S **Ateco 5 classi per il secondo lavoro**
Vedere Allegato ATECO a 5 classi

CAT3S **Ateco 3 classi per il secondo lavoro**
Vedere Allegato ATECO a 3 classi

PRECEDENTE ESPERIENZA DI LAVORO (PER I NON OCCUPATI)

ESPLAV **Ha precedenti esperienze**

- Ha precedenti esperienze lavorative 1
- Non ha precedenti esperienze lavorative 2

DURRIC **Durata della ricerca (in mesi)**

- n.d. 999

CONDIZIONE PROFESSIONALE E RESIDENZA ANNO PRECEDENTE

DIPINP **Dipendenti - Indipendenti anno precedente**

- Dipendente 1
- Indipendente 2

DIPAUP **Posizione nella professione anno precedente**

- Dipendente 1
- Collaboratore 2
- Autonomo 3

ATE2DP **Attività economica anno precedente 2 digit**
Vedere Allegato ATECO a 2 digit

CAT12P **Ateco 12 classi anno precedente**
Vedere Allegato ATECO a 12 classi

CAT5P **Ateco 5 classi anno precedente**
Vedere Allegato ATECO a 5 classi

CAT3P **Ateco 3 classi anno precedente**
Vedere Allegato ATECO a 3 classi

VARIABILI RELATIVE AL TRIM 3 2017

NOTA BENE: Le variabili che si riferiscono al 3° trimestre 2017 sono identificate con il suffisso _T1 sul tracciato record e sul file di microdati.

Scheda generale (SG)

Per tutte le persone della famiglia

SG4. Quante persone vivono abitualmente in questa casa, compreso lei? Escluda eventuali collaboratori domestici o affittuari

- Numero di componenti

Se SG21_anno_precedente + 1 < 15, cioè la persona ha meno di 15 anni fine intervista.

SG24. Qual è il titolo di studio più elevato che Lei ha conseguito? (a 10 modalità)

- Nessun titolo 1 *(passare a Sezione B)*
- Licenza elementare / Attestato di valutazione finale 2 *(passare a Sezione B)*
- Licenza media (o avviamento professionale)/ Diploma di istruzione secondaria di primo grado 3 *(passare a Sezione B)*
- Diploma di qualifica professionale di scuola superiore di 2-3 anni che non permette l'iscrizione all'Università/Attestato IFP di qualifica professionale (operatore) / Diploma professionale IFP di tecnico (Percorsi triennali-quadriennali di istruzione e formazione) 4 *(passare a Sezione B)*
- Diploma di maturità / Diploma di istruzione secondaria superiore di 4-5 anni che permette l'iscrizione all'Università / Certificato di specializzazione tecnica superiore (IFTS)/ Diploma di tecnico superiore (ITS) 5 *(passare a Sezione B)*
- Diploma di Accademia Belle Arti, Istituto Superiore Industrie Artistiche, Accademia di arte drammatica, Perfezionamento Accademia di Danza, Perfezionamento Conservatorio, Perfezionamento Istituto di Musica Pareggiato, Diploma accademico di alta formazione artistica e musicale 6
- Diploma universitario di due/tre anni, Scuola diretta a fini speciali, Scuola parauniversitaria 7 *(passare a SG24B)*
- Laurea di tre anni di primo livello 8 *(passare a SG24B)*
- Laurea specialistica di due anni di secondo livello 9 *(passare a SG24B)*
- Laurea di quattro anni o più (vecchio ordinamento o laurea specialistica/magistrale a ciclo unico) 10 *(passare a SG24B)*

SG24A. A quale di questi diplomi fa riferimento?

- Diploma (vecchio ordinamento) 1 *(passare a Sezione B)*
- Diploma accademico di alta formazione artistica, musicale e coreutica di I livello 2 *(passare a Sezione B)*
- Diploma accademico di alta formazione artistica, musicale e coreutica di II livello 3 *(passare a Sezione B)*
- Non sa 997 *(passare a Sezione B)*

SG24B. Ha conseguito un titolo di studio post-laurea, post-diploma accademico AFAM o dottorato di ricerca?

- Master universitario di I livello/ Diploma accademico di perfezionamento o Master di I livello/ Diploma accademico di specializzazione di I livello 1
- Master universitario di II livello/ Diploma accademico di perfezionamento o Master di II livello/ Diploma accademico di specializzazione di II livello 2
- Diploma di specializzazione universitaria 3
- Dottorato di ricerca/Diploma accademico di formazione alla ricerca AFAM 4
- Nessuno di questi 5

SEZIONE B

Situazione lavorativa nella settimana di riferimento

Per le persone di 15 anni o più

B1. “LA SCORSA SETTIMANA” Lei ha svolto almeno un’ora di lavoro? Consideri il lavoro da cui ha ricavato o ricaverà un guadagno o il lavoro non pagato solo se effettuato abitualmente presso la ditta di un familiare

- Sì 1 *(passare a sezione C)*
- No 2
- Permanentemente inabile al lavoro 3 *(passare a sezione E)*

B2. Sempre nella settimana che va “DA LUNEDÌ.... A DOMENICA....” Lei aveva comunque un lavoro che non ha svolto, ad esempio: per un periodo limitato di ridotta attività, per malattia, per vacanza, per cassa integrazione guadagni, etc.?

- Sì 1
- No 2 *(passare a sezione E)*

B3. Qual è il motivo principale per cui non ha lavorato in quella settimana?

- Cassa Integrazione Guadagni (CIG ordinaria o straordinaria) 1
- Ridotta attività dell’impresa per motivi economici e/o tecnici (esclusa CIG) 2
- Controversia di lavoro 4
- Maltempo 5 *(passare a sezione C)*
- Malattia, problemi di salute personali, infortunio 6 *(passare a sezione C)*
- Ferie 7 *(passare a sezione C)*
- Festività nella settimana 8 *(passare a sezione C)*
- Orario variabile o flessibile (ad es. riposo compensativo) 9 *(passare a sezione C)*
- Part-time verticale 10
- Studio o formazione non organizzata nell’ambito del proprio lavoro 11
- Assenza obbligatoria per maternità 12 *(passare a sezione C)*
- Assenza facoltativa fino al dodicesimo anno del bambino (congedo parentale) 13
- Motivi familiari (esclusa maternità obbligatoria e congedo parentale) 14
- Mancanza/scarsità di lavoro 15
- Fa un lavoro occasionale 994
- Fa un lavoro stagionale alle dipendenze (ad es. bagnino, raccoglitore di frutta, cameriere in montagna d’inverno, ecc.) 995
- Altro motivo 996

B4. Lei svolge:

- Un lavoro alle dipendenze 1 *(passare a sezione C)*
- Un lavoro di:
 - Collaborazione coordinata e continuativa (con o senza progetto) 2) *(passare a sezione C)*
 - Prestazione d'opera occasionale 3 *(passare a sezione C)*
- Un lavoro autonomo come:
 - Imprenditore 4 *(passare a sezione C)*
 - Libero professionista 5 *(passare a sezione C)*
 - Lavoratore in proprio 6 *(passare a sezione C)*
 - Coadiuvante nell'azienda di un familiare 7 *(passare a sezione B4.Aα)*
 - Socio di cooperativa 8 *(passare a sezione B4.Aβ)*

B4Aα. Lei è assunto con un contratto di lavoro alle dipendenze?

- Sì, Contratto di lavoro alle dipendenze 1 *(passare a sezione C)*
- No 3 *(passare a sezione C)*

B4Aβ. Lei è assunto con un contratto di lavoro alle dipendenze o con contratto di collaborazione coordinata e continuativa?

- Sì, Contratto di lavoro alle dipendenze 1
- Sì, Contratto di collaborazione coordinata e continuativa (con o senza progetto) 2
- No 3

SEZIONE C

Attività lavorativa principale

Per gli occupati (anche gli assenti con variabile ricostruita ASSOC=1)

POSIZIONE NELLA PROFESSIONE

Se è assente dal lavoro perché in cassa integrazione guadagni (B3=1) porre C1=1, C8=1 e passare a C9; se ha già risposto alla domanda (B4≠blank), porre C1=B4 e seguire i filtri della C1

C1. Lei svolge:

RICODIFICATA anche NELLA VARIABILE DIPIND, DIPAUT e POSPRO

- Un lavoro alle dipendenze 1 *(passare a C9)*
- Un lavoro di:
 - Collaborazione coordinata e continuativa (con o senza progetto) 2 *(passare a C5)*
 - Prestazione d'opera occasionale 3 *(passare a C5)*
- Un lavoro autonomo come:
 - Imprenditore 4 *(passare a C4)*
 - Libero professionista 5 *(passare a C4)*
 - Lavoratore in proprio 6 *(passare a C4)*
 - Coadiuvante nell'azienda di un familiare 7 *(passare a C1Aα)*
 - Socio di cooperativa 8 *(passare a C1Aβ)*

Se B4A≠blank, cioè ha già risposto alla domanda, porre C1A=B4A e seguire i filtri della C1A

C1Aα. Lei è assunto con un contratto di lavoro alle dipendenze?

- Sì, Contratto di lavoro alle dipendenze 1 *(passare a C12_C)*
- No 3 *(passare a C12_C)*

Se B4A≠blank, cioè ha già risposto alla domanda, porre C1A=B4A e seguire i filtri della C1A

C1Aβ. Lei è assunto con un contratto di lavoro alle dipendenze o con contratto di collaborazione coordinata e continuativa?

- Sì, Contratto di lavoro alle dipendenze 1 *(passare a C8)*
- Sì, Contratto di collaborazione coordinata e continuativa (con o senza progetto) 2 *(passare a C5)*
- No 3 *(passare a C12_C)*

C4. Ha dei dipendenti? Se l'aiutano dei familiari o altre persone senza essere pagati non li consideri

- Sì 1 *(passare a C12_C)*
- No 2 *(passare a C5)*

C5. Lei lavora per una sola azienda e/o cliente o per più di una azienda e/o cliente?

- Per una sola azienda/cliente 1
- Per più aziende/clienti 2
- Non sa 997

Se C1=2,3 oppure (C1=8 e C1A=2), cioè svolge un lavoro di collaborazione coordinata e continuativa o di prestazione d'opera occasionale

C6α. Abitualmente decide dove lavorare o è tenuto a lavorare presso l'azienda e/o il cliente?

Se C1=5,6 cioè è un libero professionista o un lavoratore in proprio

C6β. Abitualmente lavora presso il suo studio o presso il committente/cliente?

- Decide dove lavorare/lavora presso il proprio ufficio 1
- Lavora presso l'azienda/cliente/committente 2
- Non sa 997

Se C1=2,3 oppure (C1=8 e C1A=2), cioè svolge un lavoro di collaborazione coordinata e continuativa o di prestazione d'opera occasionale

C7α. Decide autonomamente l'orario di lavoro o è tenuto a rispettare quello dell'azienda e/o del cliente per cui lavora?

Se C1=5,6 cioè è un libero professionista o un lavoratore in proprio

C7β. Escluso il caso in cui l'orario è imposto da leggi e regolamenti, decide autonomamente il suo orario di lavoro?

- Decide autonomamente l'orario 1 *(passare a C12_C)*
- Non decide l'orario 2 *(passare a C12_C)*
- Non sa 997 *(passare a C12_C)*

C9. Lei è:

RICODIFICATA anche NELLA VARIABILE POSPRO

- Dirigente 1
- Quadro 2
- Impiegato 3
- Operaio 4
- Apprendista 5
- Lavoratore presso il proprio domicilio per conto di un'impresa 6

C10. Lei ha l'incarico di coordinare il lavoro svolto da altre persone?

- | | | |
|---|--------|-----|
| • | Sì | 1 |
| • | No | 2 |
| • | Non sa | 997 |

PROFESSIONE

C12_c. Codifica della professione

DISPONIBILE NELLE VARIABILI RICOSTRUITE PROF1 e PROF3

ATTIVITÀ ECONOMICA

Se C1=2,3 oppure (C1=8 e C1A=2), cioè svolge un lavoro di collaborazione coordinata e continuativa o di prestazione d'opera occasionale, oppure C4=2, cioè è un lavoratore autonomo senza dipendenti, non porre il quesito e passare a C16_c.

C14. L'Ente, l'azienda in cui lavora ha una o più sedi (o stabilimenti)?

- | | | |
|---|---------------|-----|
| • | Solo una sede | 1 |
| • | Più sedi | 2 |
| • | Non sa | 997 |

C16_c. Codifica della attività economica

DISPONIBILE NELLA VARIABILE RICOSTRUITA ATE2D E RICODIFICATA IN CAT12, CAT5, CAT3

Se C1=2,3 oppure (C1=8 e C1A=2), cioè svolge un lavoro di collaborazione coordinata e continuativa o di prestazione d'opera occasionale, passare a C21; se C4=2, cioè è un lavoratore autonomo senza dipendenti, passare a C27

C18. Quante persone lavorano nella sede in cui Lei lavora? Conti anche se stesso e tutti gli altri lavoratori con qualsiasi mansione e qualifica

- | | | |
|---|---------------------|---|
| • | Fino a 10 persone | 1 |
| • | Da 11 a 15 | 2 |
| • | Da 16 a 19 | 3 |
| • | Da 20 a 49 | 4 |
| • | Da 50 a 249 | 5 |
| • | 250 persone o più | 6 |
| • | Non sa ma fino a 10 | 7 |
| • | Non sa ma più di 10 | 8 |

DURATA DEL LAVORO

Porre il quesito solo se C1=1 oppure (C1=7,8 e C1A=1), cioè se è un lavoratore dipendente; se C1=2,3, oppure C1A=2, cioè è un "collaboratore", non porre il quesito e passare a C21; altrimenti passare a C27

C20α. Ha un contratto a termine (a tempo determinato) o un contratto a tempo indeterminato (senza una scadenza)?

Se C8=1, cioè il lavoro è regolato da un contratto

C20β. Il suo lavoro è a termine (lavoro a tempo determinato), oppure non ha una scadenza (lavoro a tempo indeterminato)?

Se C8=2,997 cioè non ha un contratto

RICODIFICATA anche NELLA VARIABILE DETIND

- | | | |
|---|--|--------------------------|
| • | A termine (tempo determinato) | 1 |
| • | A tempo indeterminato (senza una scadenza) | 2 <i>(passare a C24)</i> |

C21α. Qual è la durata complessiva in mesi dell'attuale contratto?

Se C8=1, cioè se il lavoro è regolato da un contratto oppure C1=2,3 oppure (C1=8 e C1A=2), cioè svolge un lavoro di collaborazione coordinata e continuativa o di prestazione d'opera occasionale

C21β. Qual è la durata complessiva in mesi dell'attuale lavoro a termine?

Se C8=2,997 cioè non ha un contratto

- Meno di un mese 000 *(se C1=2,3 oppure C1A=2 passare a C25; altrimenti a C22)*
- Numero di mesi *(se C1=2,3 oppure C1A=2 passare a C25; altrimenti a C22)*
- Non è specificata la durata/scadenza 995 *(se C1=2,3 oppure C1A=2 passare a C27; altrimenti a C22)*
- Non sa 997 *(se C1=2,3 oppure C1A=2 passare a C25; altrimenti a C22)*

C22. Il lavoro è a termine perché si tratta di:

- Periodo di formazione, , stage o tirocinio 1
- Periodo di prova 2
- Lavoro stagionale 3
- Lavoro occasionale, discontinuo (comprese supplenza nella scuola o sostituzione di un lavoratore assente compresa l'assenza per maternità) 4
- Lavoro per la realizzazione di un progetto 5
- Occupare un posto vacante (incarico a termine nella scuola, nella sanità, ecc.) 6
- Altro 996
- Non sa 997

Porre il quesito solo se C8=1 e C20=1, cioè il lavoro è regolato da contratto ed è un lavoro a termine; altrimenti passare a C24

C23A. Il suo contratto rientra in una di queste tipologie?

- di inserimento lavorativo o formazione e lavoro 1
- di apprendistato 2
- altro tipo di contratto (tempo determinato, interinale, ecc.) 3
- Non sa 997

Porre il quesito solo se C8=1, cioè il lavoro è regolato da contratto; altrimenti passare a C25

C24. Lei è un lavoratore interinale, cioè ha un contratto con un'agenzia interinale ma lavora in un'altra impresa?

- Sì 1
- No 2 *(passare a C25)*
- Non sa 997 *(passare a C25)*

C24bis. Per questo lavoro, Lei è retribuito dall'impresa presso la quale lavora o dall'agenzia di lavoro interinale?

- Dall'impresa 1 *(passare a C25)*
- Dall'agenzia interinale 2
- Non sa 997 *(passare a C25)*

C24ter. Lei lavora presso la sede dell'agenzia di lavoro interinale (ad esempio come contabile, amministrativo, responsabile del personale, ecc.)?

- Sì 1
- No 2
- Non sa 997

Se C20=2, cioè ha un lavoro a tempo indeterminato, non porre il quesito e passare a C27

C25. Lei ha accettato un lavoro a tempo determinato perché non vuole un lavoro stabile o perché non ha trovato un lavoro a tempo indeterminato?

- Non vuole un lavoro a tempo indeterminato 1
- Non ha trovato un lavoro a tempo indeterminato 2
- Non sa 997

ORARIO DI LAVORO

C27α. Lei ha un contratto a tempo pieno o un contratto part-time (a tempo parziale)?

Se C8=1, cioè il lavoro è regolato da un contratto

C27β. Lei lavora a tempo pieno o part-time (a tempo parziale)?

Se C8≠1, cioè il lavoro non è regolato da un contratto oppure è un lavoratore autonomo

RICODIFICATA anche NELLA VARIABILE PIEPAR

- A tempo pieno 1 *(passare a C31)*
- A tempo parziale (part-time) 2

C27 B. Di che tipo di part time si tratta?

- Part-time orizzontale: lavora tutti i giorni ma meno ore rispetto all'orario normale giornaliero 1
- Part-time verticale: lavora a tempo pieno ma solo alcuni giorni della settimana, del mese o dell'anno 2
- Combinazione di part-time orizzontale e verticale) 3
- Part-time occasionale o saltuario 4 *(passare a C28)*
- Non sa 997 *(passare a C281)*
-

C27D. Lei lavora prevalentemente ?

- Alcuni giorni a settimana 1
- Alcune settimane al mese 2
- Alcuni mesi all'anno 3
- Altro (specificare)(C27D_a) 996
- Non sa 997

C28. Lavora part-time (a tempo parziale) perché non vuole un lavoro a tempo pieno, non ha trovato un lavoro a tempo pieno o per altri motivi?

- Non vuole un lavoro a tempo pieno 1
- Non ha trovato un lavoro a tempo pieno 2 *(passare a C31)*
- Altri motivi 3
- Non sa 997 *(passare a C31)*

C29. Per quale tra questi motivi lavora part-time (a tempo parziale)?

- Studia o segue corsi di formazione professionale 1 *(passare a C31)*
- Malattia, problemi di salute personali 2 *(passare a C31)*
- Per prendersi cura dei figli, di bambini e/o di altre persone non autosufficienti 3
- Svolge un secondo lavoro 4 *(passare a C31)*
- Altri motivi familiari (esclusa cura dei figli o di altre persone) 5 *(passare a C31)*
- Avere a disposizione più tempo libero 6 *(passare a C31)*
- Altri motivi 996 *(passare a C31))*

C29B. Lei non può dedicare più ore al lavoro (cioè lavora part-time) perché nella zona in cui vive i servizi pubblici e/o privati, cui affidare la cura di bambini o di altre persone bisognose di assistenza, sono assenti, inadeguati o troppo costosi? Consideri anche baby-sitter o assistenti a pagamento:

- Sì, sono assenti/inadeguati i servizi per la cura di bambini 1
- Sì, sono assenti/inadeguati i servizi per la cura di persone anziane, malate, disabili 2
- Sì, entrambi i servizi sono assenti/inadeguati 3
- No, lavoro a part-time per altri motivi 4
- Non sa 997

C31α. Escludendo l'interruzione per i pasti e gli spostamenti casa-lavoro, Lei di solito quante ore lavora a settimana?

Se C1=2,3,4,5,6 oppure (C1=7,8 e C1A=2,3), cioè è un lavoratore autonomo oppure se C8=2,997, cioè è un lavoratore dipendente senza contratto

C31β. Escludendo l'interruzione per i pasti e gli spostamenti casa-lavoro, Lei di solito quante ore lavora a settimana? La prego di dirmi il numero di ore che effettivamente lavora di solito e non l'orario contrattuale.

Se B3≠1 e C8=1, cioè è un lavoratore dipendente con contratto non in cassa integrazione

C31γ. Il suo orario contrattuale quante ore prevede alla settimana?

Se B3=1, cioè è un lavoratore dipendente in cassa integrazione

- Numero di ore (passare a C32)
- Orario molto variabile 900
- Non sa 997

C31A. Considerando le ultime 4 settimane, escludendo l'interruzione per i pasti e gli spostamenti casa-lavoro, mediamente quante ore ha lavorato a settimana?

- Numero di ore
- Non sa 997

ORARIO DI LAVORO NELLA SETTIMANA DI RIFERIMENTO

Se B1=2 e B2=1 e (C1=1 o (C1=7,8 e C1A=1)), cioè per i dipendenti che non hanno lavorato nella settimana di riferimento, porre automaticamente C32=1, C34=B3, C35=2, C36=0, C37=0 e passare a C39;

se B1=2 e B2=1 e (C1=2,3,4,5,6 o (C1=7,8 e C1A=2,3)), cioè per gli autonomi che non hanno lavorato nella settimana di riferimento, porre automaticamente C32=1, C34=B3, C37=0 e passare a C39

C32α. “LA SETTIMANA SCORSA”, cioè “DA LUNEDÌ... A DOMENICA...” ha lavorato meno ore o più ore del solito? Ad esempio per ferie, festività, malattia, straordinario

Se C31=900,997 cioè non ha dichiarato il numero di ore di lavoro abituali

C32β. “LA SETTIMANA SCORSA”, cioè “DA LUNEDÌ... A DOMENICA...” ha lavorato meno ore o più ore rispetto alle ore che lavora di solito? Ad esempio per ferie, festività, malattia, straordinario

Se C31≠900,997 cioè ha dichiarato il numero di ore di lavoro abituali

- Meno del solito 1 (passare a C34)
- Più del solito 2
- Come al solito 3 (passare a C35)
- Non sa 997 (passare a C35)

C33α. Principalmente ha lavorato più del solito perché ha svolto:

Se C1=1 oppure (C1=7,8 e C1A=1), cioè è un lavoratore dipendente

C33β. Qual è il motivo principale per cui ha lavorato più del solito?

Se C1=2,3,4,5,6 oppure (C1=7,8 e C1A=2,3), cioè è un lavoratore autonomo

- Orario variabile, flessibile 1 (passare a C35)
- Straordinario retribuito e/o non retribuito 2 (porre C35=1 e passare a C36)
- Maggiori impegni di lavoro 4 (passare a C37)
- Altro 996 (passare a C35)

C34. Qual è il motivo principale per cui ha lavorato meno del solito?

- Cassa Integrazione Guadagni (ordinaria o straordinaria) 1 (*porre C35=2*)
- Ridotta attività dell'impresa per motivi economici e/o tecnici (esclusa CIG) 2
- Controversia di lavoro 4
- Maltempo 5
- Malattia, problemi di salute personali, infortunio 6
- Ferie 7
- Festività nella settimana 8
- Orario variabile o flessibile (ad es. riposo compensativo) 9
- Part-time verticale 10
- Studio o formazione non organizzata nell'ambito del proprio lavoro 11
- Assenza obbligatoria per maternità 12
- Assenza facoltativa fino al dodicesimo anno del bambino (congedo parentale) 13
- Motivi familiari (esclusa maternità obbligatoria e congedo parentale) 14
- Mancanza/scarsità di lavoro 15
- Inizio o cambiamento del lavoro nella settimana 16
- Ha concluso il lavoro nella settimana 17
- Altro 996

Se C1=2,3,4,5,6 oppure (C1=7,8 e C1A=2,3), cioè è un lavoratore autonomo, non porre il quesito e passare a C37

C35. Rispetto all'orario contrattuale (o all'accordo verbale) "LA SETTIMANA SCORSA", "DA LUNEDÌ... A DOMENICA...", Lei ha svolto comunque ore di straordinario retribuito e/o di straordinario non retribuito (ore in più non recuperabili)

- Sì 1
- No 2 (*porre C36=0 e passare a C37*)
- Non sa 997 (*porre C36=997, C36A=997 e passare a C37*)

C36. Rispetto all'orario contrattuale (o all'accordo verbale) quante ore di straordinario retribuito e/o non retribuito ha fatto?

- Numero di ore di straordinario
- Non sa 997

Se (C31≠900,997 e C32=3), cioè ha dichiarato il numero di ore abituali e la settimana di riferimento ha lavorato lo stesso numero di ore, porre automaticamente C37=C31 e passare a C38

C37. Complessivamente nella settimana che va "DA LUNEDÌ... A DOMENICA..." quante ore ha lavorato?

- Numero di ore
- Non sa 997

Se C37=0, cioè non ha lavorato la settimana di riferimento, non porre il quesito e passare a C39

C38. Nella settimana "DA LUNEDÌ... A DOMENICA..." avrebbe voluto lavorare un numero di ore diverso da quelle che ha svolto? Se svolge più di un lavoro consideri l'orario complessivo

- Sì, meno ore 1
- Sì, più ore 2
- No (avrebbe voluto lavorare lo stesso numero di ore) 3 (*passare a C42*)
- Non sa 997 (*passare a C42*)

C39. Complessivamente nella settimana che va “DA LUNEDÌ... A DOMENICA...” quante ore avrebbe voluto lavorare? Se svolge più di un lavoro consideri l’orario complessivo

- Non voleva lavorare 000 *(passare a C42)*
- Numero di ore *(se C37=0 oppure C38=2 passare a C39A, altrimenti a C42)*
- Non sa 997 *(se C38=2 passare a C39A, altrimenti passare a C42)*

C39A. Nella settimana “DA LUNEDÌ... A DOMENICA...” in quale dei seguenti modi avrebbe voluto lavorare più ore con un corrispondente aumento di guadagno?

- Aggiungendo un nuovo lavoro a quello che ha già 1
- Cambiando lavoro 2
- Continuando a fare lo stesso lavoro 3
- In uno qualunque dei modi precedenti 4

C40. Nella settimana “DA LUNEDÌ... A DOMENICA...” o entro le due settimane successive sarebbe stato disponibile a lavorare più ore?

- Sì, nella settimana specificata o entro le due settimane successive 1
- No 2
- Non sa 997

LAVORO IN ORARI DISAGIATI E A TURNI

C42. Nelle 4 settimane “DAL... AL...” ha lavorato di sera? *(dalle ore 20 alle 23 circa)*

- Sì, 2 o più volte a settimana 1
- Sì, meno di 2 volte a settimana 2
- No 3
- Non sa 997

C43. Nelle 4 settimane “DAL... AL...” ha lavorato di notte? *(dopo le ore 23 fino alle 5)*

- Sì, 2 o più volte a settimana 1
- Sì, meno di 2 volte a settimana 2
- No 3
- Non sa 997

C44. Nelle 4 settimane “DAL... AL...” ha lavorato di sabato *(indipendentemente dall’orario)?*

- Sì, 2 o più volte *(nelle 4 settimane)* 1
- Sì, meno di 2 volte *(nelle 4 settimane)* 2
- No 3
- Non sa 997

C45. Nelle 4 settimane “DAL... AL...” ha lavorato di domenica *(indipendentemente dall’orario)?*

- Sì, 2 o più volte *(nelle 4 settimane)* 1
- Sì, meno di 2 volte *(nelle 4 settimane)* 2
- No 3
- Non sa 997

Se C1=2,3,4,5,6 oppure (C1=7,8 e C1A=2,3) cioè è un lavoratore autonomo, non porre il quesito e passare a C48

C46. Per il tipo di lavoro svolto da Lei è prevista una organizzazione a turni, cioè si alternano più lavoratori in particolari orari o giorni della settimana?

- Sì 1
- No 2 *(porre C47=2 e passare a C48)*
- Non sa 997 *(porre C47=2 e passare a C48)*

C47. Nelle 4 settimane “DAL... AL...” Lei ha svolto turni di lavoro?

- Sì 1
- No 2
- Non sa 997

Se C9=6, cioè è un lavoratore a domicilio, porre automaticamente C48=1 e passare a C50A

C48α. Per accordo con il datore di lavoro, nelle 4 settimane “DAL... AL...” Lei ha effettuato a casa ore di lavoro retribuite o che possono essere recuperate?

Se C1=1 oppure (C1=7,8 e C1A=1) e C9≠6, cioè è un lavoratore dipendente non a domicilio

C48β. Nelle 4 settimane “DAL... AL...” Le è capitato di svolgere a casa il suo lavoro?

Se C1=2,3,4,5,6 oppure (C1=7,8 e C1A=2,3), cioè è un lavoratore autonomo

- Sì, 2 o più volte a settimana 1
- Sì, meno di 2 volte a settimana 2
- No 3
- Non sa 997

LUOGO DI LAVORO

C50A. Lei in quale comune lavora? Se non ha un luogo abituale di lavoro, consideri quello dove lavora più spesso

RICODIFICATA NELLA VARIABILE LAVSPE

C51A. In quale comune?

RICODIFICATA NELLA VARIABILE REGSPE (In quale regione?)

INIZIO DELL'ATTIVITÀ LAVORATIVA

Se (C1=4,5,6) o (C1=7,8 e C1A=3), cioè per imprenditori, liberi professionisti, lavoratori in proprio, coadiuvanti familiari, soci di cooperativa senza contratto da dipendente, non porre il quesito e passare a C59AA

C59. Ha trovato questo lavoro tramite un Centro pubblico per l'Impiego, cioè l'ex ufficio di collocamento?

- Sì 1 *(passare a C60)*
- No 2
- Non sa 997

C59AA. “NOME” come ha trovato questo lavoro?

- Ha risposto ad annunci sui giornali, internet, bacheche ecc. 1
- Si è rivolto direttamente al datore di lavoro 2
- Contattato direttamente dal datore di lavoro 3
- Attraverso parenti, amici, conoscenti 4
- Concorso pubblico (comprese le graduatorie per gli insegnanti) 5
- Struttura di intermediazione pubblica diversa da un Centro pubblico per l'impiego 6
- Agenzia interinale o altra agenzia privata di intermediazione 7
- Segnalazione di una scuola, dell'università, di centri di formazione 8
- Precedenti esperienze (stage, tirocini, lavori di breve durata) nella stessa impresa dove lavora oggi 9
- Inizio di un'attività autonoma 10
- Altro aiuto (specificare) (C59AA_a) 996
- Non sa 997

C60. Questo è il suo primo lavoro?

- Sì 1
- No 2
- Non sa 997

SEZIONE D

Attività lavorativa secondaria *Per gli occupati*

D1. Oltre al lavoro di cui abbiamo parlato finora, “LA SETTIMANA SCORSA”, cioè “DA LUNEDÌ... A DOMENICA...”, Lei aveva anche altri lavori? Consideri qualsiasi lavoro (ad esempio, lezioni private, lavori svolti nel fine settimana) da cui ricava un guadagno anche mediante voucher o il lavoro non pagato solo se effettuato abitualmente presso la ditta di un familiare

- Sì, un altro lavoro 1
- Sì, più di uno 2
- No 3 *(passare a sezione F)*

D2α. “LA SETTIMANA SCORSA”, “DA LUNEDÌ... A DOMENICA...”, quante ore ha dedicato a questo secondo lavoro?

Se D1=1, cioè se oltre al lavoro principale svolge un solo lavoro

D2β. “LA SETTIMANA SCORSA”, “DA LUNEDÌ... A DOMENICA...”, quante ore ha dedicato a questi altri lavori?

Se D1=2, cioè se oltre al lavoro principale svolge più lavori

- Non ha lavorato 000
- Numero di ore
- Non sa 997

D3α. Lei fa questo lavoro:

Se D1=1, cioè se oltre al lavoro principale svolge un solo lavoro

D3β. Tra le diverse attività lavorative che svolge oltre al lavoro principale consideri quella a cui Lei dedica più tempo. Fa questo lavoro:

Se D1=2, cioè se oltre al lavoro principale svolge più lavori

- | | | |
|---|--|-----|
| • | Regolarmente | 1 |
| • | Solo in alcune stagioni (o in particolari periodi dell'anno) | 2 |
| • | Ogni tanto, quando capita | 3 |
| • | Non sa | 997 |

D4. Lei svolge:

RICODIFICATA ANCHE NELLE VARIABILI DIPINS E DIP AUS

- | | | |
|---|---------------------------|---------------------|
| • | Un lavoro alle dipendenze | 1 (passare a D7D_c) |
|---|---------------------------|---------------------|

Un lavoro di:

- | | | |
|---|---|---------------------|
| • | Collaborazione coordinata e continuativa (con o senza progetto) | 2 (passare a D7D_c) |
| • | Prestazione d'opera occasionale | 3 (passare a D7D_c) |

Un lavoro autonomo come:

- | | | |
|---|--|---------------------|
| • | Imprenditore | 4 (passare a D7D_c) |
| • | Libero professionista | 5 (passare a D7D_c) |
| • | Lavoratore in proprio | 6 (passare a D7D_c) |
| • | Coadiuvante nell'azienda di un familiare | 7 |
| • | Socio di cooperativa | 8 |

D5α. Lei è assunto con un contratto di lavoro alle dipendenze?

- | | | |
|---|---|---------------------|
| • | Sì, Contratto di lavoro alle dipendenze | 1 (passare a D7D_c) |
| • | No | 3 (passare a D7D_c) |

D5β. Lei è assunto/a con un contratto di lavoro alle dipendenze o con contratto di collaborazione coordinata e continuativa?

- | | | |
|---|--|---|
| • | Sì, Contratto di lavoro alle dipendenze | 1 |
| • | Sì, Contratto di collaborazione coordinata e continuativa (con o senza progetto) | 2 |
| • | No | 3 |

PROFESSIONE

D7D_c Codifica della professione

DISPONIBILE NELLE VARIABILI RICOSTRUITE PROF1S, PROF3S

ATTIVITÀ ECONOMICA

D9_c. Codifica della attività economica

Codifica a 4 digit in base all'allegato "Classificazione delle attività economiche"

DISPONIBILE NELLA VARIABILE RICOSTRUITA ATE2DS E RICODIFICATA IN CAT12S, CAT5S, CAT3S

SEZIONE E

Precedenti esperienze di lavoro

Per i non occupati

Se B3=994,995, cioè ha un lavoro occasionale o stagionale, porre E1=1

E1. Nel corso della sua vita, Lei ha mai svolto un lavoro? Consideri il lavoro da cui ha ricevuto un guadagno o il lavoro non pagato solo se effettuato presso l'azienda di un familiare

RICODIFICATO NELLA VARIABILE ESPLAV

TUTTE LE ALTRE VARIABILI DELLA SEZIONE SONO RISERVATE ISTAT

SEZIONE F

Ricerca di lavoro

Per le persone di 15 anni o più

PER GLI OCCUPATI

F1. Lei cerca un altro lavoro?

- Sì 1
- No 2 *(passare a sezione G)*

F2. Sta cercando un nuovo lavoro o un secondo lavoro (da aggiungere a quello attuale)?

- Un nuovo lavoro 1
- Un secondo lavoro (da aggiungere a quello attuale) 2

F3. Qual è il motivo principale per cui cerca un altro lavoro?

- Il lavoro attuale a termine (lavoro a tempo determinato) 1
- Teme di perdere l'attuale lavoro 2
- Considera l'attuale lavoro occasionale 3
- Guadagnare di più 4
- Raggiungere più facilmente il luogo di lavoro 5
- Orario più adatto a prendersi cura dei figli e/o di altri familiari 6
- Orario diverso per altri motivi 7
- Cerca un lavoro più qualificante per le proprie capacità/competenze e con maggiori prospettive di carriera 8
- Cerca un lavoro più adatto alle proprie condizioni di salute 9
- Altri motivi 996

Se F2=2, cioè cerca un secondo lavoro, non porre il quesito e passare a F5

F4. Nel nuovo lavoro vorrebbe lavorare più o meno ore rispetto a quelle lavorate attualmente?

- Più ore 1
- Meno ore 2
- Lo stesso numero di ore 3
- Non sa 997

F5. Nelle 4 settimane “DAL... AL” ha fatto qualcosa per cercare lavoro?

- Sì 1
- No 2 *(passare a F29)*

F6. Quali delle seguenti azioni di ricerca di lavoro ha fatto nelle 4 settimane “DAL.. AL.”:

Possibili più risposte: 0=No; 1=Si

- F6_01.** Ha avuto contatti con un Centro pubblico per l'impiego (ex Ufficio di Collocamento) per cercare lavoro 0/1 *(passare a F29)*
- F6_02.** Ha sostenuto un colloquio di lavoro, una selezione presso privati 0/1 *(passare a F29)*
- F6_03.** Ha sostenuto prove scritte e/o orali di un concorso pubblico 0/1 *(passare a F29)*
- F6_04.** Ha inviato una domanda per partecipare ad un concorso pubblico 0/1 *(passare a F29)*
- F6_05.** Ha esaminato offerte di lavoro sui giornali 0/1 *(passare a F29)*
- F6_06.** Ha messo inserzioni sui giornali o ha risposto ad annunci 0/1 *(passare a F29)*
- F6_07.** Ha fatto domande di lavoro e/o inviato (o consegnato) curriculum a privati 0/1 *(passare a F29)*
- F6_08.** Si è rivolto a parenti, amici, conoscenti, sindacati 0/1 *(passare a F29)*
- F6_09.** Ha cercato lavoro su Internet 0/1 *(passare a F6.4)*
- F6_10.** Ha avuto contatti con una agenzia interinale o con una struttura di intermediazione diversa da un Centro pubblico per l'impiego per cercare lavoro 0/1 *(passare a F29)*
- F6_11.** Ha cercato terreni, locali, attrezzature per avviare una attività autonoma 0/1 *(passare a F29)*
- F6_12.** Ha chiesto permessi, licenze, finanziamenti per avviare una attività autonoma 0/1 *(passare a F29)*
- F6_96.** Altra azione 0/1 *(passare a F29)*

F6A. Nelle 4 settimane “DAL.. AL.”, ha cercato lavoro su Internet:

Possibili più risposte: 0=No; 1=Si

- F6A_01.** Collegandosi al sito web di un Centro pubblico per l'impiego (ex Ufficio di collocamento) 0/1 *(passare a F29)*
- F6A_02.** Esaminando offerte di lavoro 0/1 *(passare a F29)*
- F6A_03.** Mettendo inserzioni o rispondendo ad annunci 0/1 *(passare a F29)*
- F6A_96.** Altro 0/1 *(passare a F29)*

PER I NON OCCUPATI

Se SG21>74, cioè l'età è maggiore di 74 anni, non porre il quesito e passare a sezione H

Se SG21<75 e ((B1=3 e E1=1,2) oppure E1=3), cioè è permanentemente inabile e ha/non ha avuto precedenti esperienze di lavoro oppure E1=3, porre F7=2, F10=11, F12=2, F15=2, G1=2, G7=3, G9=3 e passare a sezione H

F7. Lei cerca un lavoro?

- Sì 1
- No 2 *(passare a F10)*

F8. Nelle 4 settimane “DAL... AL...” ha fatto qualcosa per cercare lavoro?

- Sì 1 *(passare a F16)*
- No 2

F10. Qual è il motivo principale per cui non ha cercato un lavoro nelle 4 settimane “DAL... AL...”

- Ha già un lavoro che inizierà in futuro 1 *(passare a F45)*
- Studia o segue corsi di formazione professionale 2 *(passare a F12)*
- Malattia, problemi di salute personali 3 *(passare a F12)*
- Per prendersi cura dei figli, di bambini e/o di altre persone non autosufficienti 4
- In attesa di tornare al suo posto di lavoro 5 *(passare a F12)*
- Pensione da lavoro (anzianità o vecchiaia) 7 *(passare a F12)*
- Ritene di non riuscire a trovare lavoro 8 *(passare a F12)*
- Non gli interessa/non ne ha bisogno (anche per motivi di età) 9 *(passare a F12)*
- Sta aspettando gli esiti di passate azioni di ricerca 10 *(passare a F12)*
- Permanentemente inabile al lavoro 11 *(porre F12=2, F15=2 e passare a sez. H)*
- Maternità, nascita di un figlio 12
- Altri motivi familiari (esclusa maternità, cura dei figli o di altre persone) 13 *(passare a F12)*
- Altri motivi 996 *(passare a F12)*
- Non sa 997 *(passare a F12)*

F10A. Lei non ha cercato lavoro perché nella zona in cui vive i servizi di supporto alla famiglia, compresi quelli a pagamento, sono assenti, inadeguati o troppo costosi? Consideri anche baby-sitter o assistenti a pagamento?

- Sì, sono assenti/inadeguati i servizi per la cura di bambini 1
- Sì, sono assenti/inadeguati i servizi per la cura di persone anziane, malate, disabili 2
- Sì, entrambi i servizi sono assenti/inadeguati 3
- No, non ha cercato lavoro per altri motivi 4 *(passare a F12)*
- Non sa 997 *(passare a F12)*

Se $64 < SG21 < 75$, cioè l'età è compresa tra 65 e 74 anni, porre F12=2, F15=2 e passare a sezione G

F12α. Anche se al momento non sta cercando lavoro, vorrebbe comunque lavorare?

Se F7=2, cioè non cerca lavoro

F12β. Anche se nelle 4 settimane “DAL... AL...” non ha cercato lavoro, vorrebbe comunque lavorare?

Se F7=1 e F8=2, cioè cerca lavoro ma non ha fatto nulla per cercare lavoro nelle 4 settimane precedenti l'ultimo giorno della settimana di riferimento

- Sì 1
- No 2 *(passare a F15)*

F13. Se avesse trovato lavoro nella settimana “DA LUNEDÌ... A DOMENICA...”, avrebbe potuto iniziare in quella settimana o entro le due settimane successive?

- Sì 1 *(passare a sezione G)*
- No 2

F14.	Per quale motivo non potrebbe iniziare un lavoro entro 2 settimane?	
	• Studia o segue corsi di formazione professionale	1 <i>(passare a sezione G)</i>
	• Altri motivi personali	2 <i>(passare a sezione G)</i>
	• Maternità, nascita di un figlio	3 <i>(passare a sezione G)</i>
	• Altri motivi familiari (esclusa la maternità, cura dei figli o di altre persone)	4 <i>(passare a sezione G)</i>
	• Malattia, problemi di salute personali	5 <i>(passare a sezione G)</i>
	• Deve dare un preavviso	6 <i>(passare a sezione G)</i>
	• Deve o vuole concludere il lavoro già iniziato	7 <i>(passare a sezione G)</i>
	• Per prendersi cura dei figli, di bambini e/o di altre persone non autosufficienti	9 <i>(passare a sezione G)</i>
	• Altri motivi	996 <i>(passare a sezione G)</i>
	• Non sa	997 <i>(passare a sezione G)</i>
	• Non risponde	998 <i>(passare a sezione G)</i>
F15.	Ha intenzione di cercare lavoro nei prossimi 12 mesi?	
	• Sì	1 <i>(passare a sezione G)</i>
	• No	2 <i>(passare a sezione G)</i>
	• Non sa	997 <i>(passare a sezione G)</i>
F16.	Nelle 4 settimane “DAL... AL...” Lei ha avuto contatti con un Centro pubblico per l’impiego (ex Ufficio di collocamento) per cercare lavoro?	
	• Sì	1
	• No	2
F17.	Nelle 4 settimane “DAL... AL...” ha sostenuto un colloquio di lavoro, una selezione presso privati?	
	• Sì	1
	• No	2
F18.	Nelle 4 settimane “DAL... AL...” ha sostenuto le prove scritte e/o orali di un concorso pubblico?	
	• Sì	1
	• No	2
F19.	Nelle 4 settimane “DAL... AL...” ha inviato una domanda per partecipare ad un concorso pubblico?	
	• Sì	1
	• No	2
F20.	Nelle 4 settimane “DAL... AL...” ha esaminato offerte di lavoro sui giornali?	
	• Sì	1
	• No	2
F21.	Nelle 4 settimane “DAL... AL...” ha messo inserzioni sui giornali o ha risposto ad annunci?	
	• Sì	1
	• No	2
F22.	Nelle 4 settimane “DAL... AL...” ha fatto domande di lavoro e/o ha inviato (o consegnato) curriculum a privati?	
	• Sì	1
	• No	2

F23. Nelle 4 settimane “DAL... AL...” si è rivolto/a a parenti, amici, conoscenti, sindacati per trovare lavoro?

- Sì 1
- No 2

F24. Nelle 4 settimane “DAL... AL...” ha cercato lavoro su internet?

- Sì 1
- No 2 *(passare a F25)*

F24A. Ha cercato lavoro su Internet...?

Possibili più risposte: 0=No; 1=Si

F24_01. Collegandosi al sito web di un Centro pubblico per l'impiego (ex Ufficio di collocamento) 0/1 *(passare a F29)*

F24_02. Esaminando offerte di lavoro 0/1 *(passare a F29)*

F24_03. Mettendo inserzioni o rispondendo ad annunci 0/1 *(passare a F29)*

F24_96. Altro 0/1 *(passare a F29)*

F25. Nelle 4 settimane “DAL... AL...” ha avuto contatti con una agenzia interinale o con una struttura di intermediazione diversa da un Centro pubblico per l'impiego per cercare lavoro?

- Sì 1
- No 2

F26. Nelle 4 settimane “DAL... AL...” ha cercato terreni, locali, attrezzature per avviare una attività autonoma?

- Sì 1
- No 2

F27. Nelle 4 settimane “DAL... AL...” ha chiesto permessi, licenze, finanziamenti per avviare una attività autonoma?

- Sì 1
- No 2

F28. Nelle 4 settimane “DAL... AL...” ha fatto altre azioni di ricerca di lavoro, non comprese tra quelle precedenti? (esclusa l'attesa di risultati di precedenti azioni di ricerca per concorsi, colloqui di lavoro, etc.)

- Sì 1
- No 2

PER GLI OCCUPATI E I NON OCCUPATI

F29. Nelle 4 settimane “DAL... AL...” Lei era in attesa di risultati di concorsi pubblici, risposte da aziende, da privati e/o di una chiamata dal Centro per l'impiego?

Possibili più risposte: 0=No; 1=Si

F29_01. Sì, in attesa di risultati di concorsi pubblici 0/1

F29_02. Sì, in attesa di risposte da aziende, da privati 0/1

F29_03. Sì, in attesa di una chiamata dal Centro per l'impiego 0/1

F29_04. No 0/1

F29_97. Non sa 0/1

Se da F16 a F28 sono tutte uguali a 2, cioè non ha effettuato azioni di ricerca nelle 4 settimane precedenti l'ultimo giorno della settimana di riferimento, e F29≠4,997 cioè è in attesa di risultati di precedenti ricerche, passare a F30;

F30. Lei ha già trovato un lavoro che deve iniziare?

- Sì 1 *(passare a F45)*
- No 2

F33. Se avesse trovato lavoro nella settimana “DA LUNEDÌ... A DOMENICA...”, avrebbe potuto iniziare in quella settimana o entro le due settimane successive?

- Sì 1 *(passare a F35)*
- No 2

F34. Per quale motivo non avrebbe potuto iniziare a lavorare?

- Studia o segue corsi di formazione professionale 1
- Altri motivi personali 2
- Maternità, nascita di un figlio 3
- Altri motivi familiari (esclusa la maternità, cura dei figli o di altre persone) 4
- Malattia, problemi di salute personali 5
- Deve dare un preavviso 6
- Deve o vuole concludere il lavoro già iniziato 7
- Per prendersi cura dei figli, di bambini e/o di altre persone non autosufficienti 9
- Altri motivi 996
- Non sa 997
- Non risponde 998

F35. Sta cercando un lavoro in proprio o come dipendente?

- In proprio 1 *(passare a F40)*
- Dipendente 2
- Senza preferenze 3

F36. Sta cercando un lavoro a tempo pieno o part-time (a tempo parziale)?

- Tempo pieno 1
- Part-time (a tempo parziale) 2 *(passare a F38)*
- Senza preferenze 3 *(passare a F39)*

F37. Se non trovasse un lavoro a tempo pieno accetterebbe un lavoro part-time (a tempo parziale)?

- Sì 1 *(passare a F39)*
- No 2 *(passare a F39)*

F38. Se non trovasse un lavoro part-time (a tempo parziale) accetterebbe un lavoro a tempo pieno?

- Sì 1
- No 2

F39. Sta cercando un lavoro a termine o a tempo indeterminato (senza una scadenza)?

- A termine 1 *(passare a F41)*
- A tempo indeterminato 2
- Senza preferenze 3 *(passare a F41)*
- Non sa 997

F40. Sarebbe disposto/a ad accettare un lavoro a termine (con una specifica durata)?

- Sì 1
- No 2
- Non sa 997

F41. Sarebbe disposto/a a lavorare:

- Soltanto nel comune di residenza 1 *(passare a sezione G)*
- In altro comune raggiungibile giornalmente 2 *(passare a sezione G)*
- Ovunque, in Italia 3 *(passare a sezione G)*
- Ovunque, anche all'estero 4 *(passare a sezione G)*
- Non sa 997 *(passare a sezione G)*

PER CHI INIZIERÀ UN'ATTIVITÀ IN FUTURO

F45. Lei inizierà questo lavoro entro il [DOMENICA+90gg]?

- Sì 1
- No 2

F46. Se avesse trovato lavoro nella settimana "DA LUNEDÌ... A DOMENICA...", avrebbe potuto iniziare in quella settimana o entro le 2 settimane successive?

- Sì 1 *(passare a F48)*
- No 2

F47. Per quale motivo non avrebbe potuto iniziare a lavorare?

- Studia o segue corsi di formazione professionale 1
- Altri motivi personali 2
- Maternità, nascita di un figlio 3
- Altri motivi familiari (esclusa la maternità, cura dei figli o di altre persone) 4
- Malattia, problemi di salute personali 5
- Deve dare un preavviso 6
- Deve o vuole concludere il lavoro già iniziato 7
- Per prendersi cura dei figli, di bambini e/o di altre persone non autosufficienti 9
- Altri motivi 996
- Non sa 997
- Non risponde 998

F48. Il lavoro che sta per iniziare è in proprio o alle dipendenze?

- In proprio 1 *(passare a F50)*
- Alle dipendenze 2

F49. Lavorerà a tempo pieno o part-time (a tempo parziale)?

- Tempo pieno 1
- Part-time (a tempo parziale) 2
- Non sa 997

F50. Si tratta di un lavoro a termine (con una specifica durata)?

- Sì 1 *(passare a sezione G)*
- No 2 *(passare a sezione G)*
- Non sa 997 *(passare a sezione G)*

SEZIONE G

Servizi per l'Impiego e agenzie per il lavoro
Per le persone di 15-74 anni

INTERA SEZIONE RISERVATA ISTAT

SEZIONE H

Istruzione e formazione professionale
Per le persone di 15 anni o più

INTERA SEZIONE RISERVATA ISTAT

SEZIONE I

Condizione autopercipita attuale e un anno prima e residenza
Per le persone di 15 anni o più

CONDIZIONE ATTUALE

I1. In conclusione, nella settimana "DALAL" come si considerava:

- Occupato 1
- Disoccupato alla ricerca di nuova occupazione 2
- In cerca di prima occupazione 3
- Casalinga/o 4
- Studente 5
- Ritirato/a dal lavoro 6
- Inabile al lavoro 7
- In altra condizione 9

TUTTE LE ALTRE VARIABILI DELLA SEZIONE SONO RISERVATE ISTAT

VARIABILI RICOSTRUITE

ANNO	Anno di riferimento	
	▪ Anno	0000

TRIM	Trimestre di riferimento	
	▪ Primo trimestre	1
	▪ Secondo trimestre	2
	▪ Terzo trimestre	3
	▪ Quarto trimestre	4

Condizione Professionale

COND3	Condizione professionale a 3 modalità	
	▪ Occupati	1
	▪ Persone in cerca	2
	▪ Inattivi	3

COND10	Condizione professionale a 10 modalità	
	▪ Occupati	01
	▪ Persone in cerca, con precedenti esperienze, ex-occupati	02
	▪ Persone in cerca, con precedenti esperienze, ex-inattivi	03
	▪ Persone in cerca, senza precedenti esperienze	04
	▪ Inattivi in età lavorativa, cercano non attivamente ma disponibili	05
	▪ Inattivi in età lavorativa, cercano ma non disponibili	06
	▪ Inattivi in età lavorativa, non cercano ma disponibili	07
	▪ Inattivi in età lavorativa, non cercano e non disponibili (anche militari di leva e inabili al lavoro)	08
	▪ Inattivi in età non lavorativa, meno di 15 anni	09
	▪ Inattivi in età non lavorativa, più di 64 anni	10

Attività Principale

DIPIND	Dipendenti - Indipendenti attività principale	
	▪ Dipendente	1
	▪ Indipendente	2

DIPAUT	Posizione nella professione attività principale	
	▪ Dipendente	1
	▪ Collaboratore	2
	▪ Autonomo	3

POSPRO	Posizione nella professione dettagliata	
	▪ Dirigente	01
	▪ Quadro	02
	▪ Impiegato	03
	▪ Operaio	04
	▪ Apprendista	05
	▪ Lavoratore presso il proprio domicilio per conto di un'impresa	06
	▪ Imprenditore	07
	▪ Libero professionista	08
	▪ Lavoratore in proprio	09
	▪ Socio di cooperativa	10
	▪ Coadiuvante nell'azienda di un familiare	11
	▪ Collaborazione coordinata e continuativa	12
	▪ Prestazione d'opera occasionale	13

ASSOCC	Assente dal lavoro (classificato come occupato: Si - No)	
	▪ Si	1
	▪ No	2

DETIND	Lavoro a tempo determinato o indeterminato (per i dipendenti)	
	▪ Tempo determinato	1
	▪ Tempo indeterminato	2
PIEPAR	Lavoro a tempo pieno/parziale	
	▪ Tempo pieno	1
	▪ Tempo parziale	2
ORELAV	Ore complessivamente lavorate nell'attività lavorativa principale e nell'eventuale attività secondaria	
	▪ n.d.	999
PROF1	Professione attività principale 1 digit <i>Vedere Allegato Professioni a 1 digit</i>	
PROF3	Professione attività principale 3 digit <i>Vedere Allegato Professioni a 3 digit</i>	
ATE2D	Attività economica principale 2 digit <i>Vedere Allegato ATECO a 2 digit</i>	
CAT12	Ateco 12 classi <i>Vedere Allegato ATECO a 12 classi</i>	
CAT5	Ateco 5 classi <i>Vedere Allegato ATECO a 5 classi</i>	
CAT3	Ateco 3 classi <i>Vedere Allegato ATECO a 3 classi</i>	
REGSPE	Codice regione dove lavora più spesso <i>Vedere Allegato Regioni</i>	
LAVSPE	Luogo di lavoro abituale	
	▪ Nel comune di residenza	1
	▪ Altro comune della stessa provincia	2
	▪ Altra provincia nella stessa regione	3
	▪ Altra regione	4
	▪ All'estero	5

Attività Secondaria

DIPINS	Dipendenti - Indipendenti attività secondaria	
	▪ Dipendente	1
	▪ Indipendente	2
DIPAUS	Posizione nella professione attività secondaria	
	▪ Dipendente	1
	▪ Collaboratore	2
	▪ Autonomo	3
PROF1S	Professione secondaria 1 digit <i>Vedere Allegato Professioni a 1 digit</i>	
PROF3S	Professione secondaria 3 digit <i>Vedere Allegato Professioni a 3 digit</i>	
ATE2DS	Attività economica secondaria 2 digit <i>Vedere Allegato ATECO a 2 digit</i>	

CAT12S **Ateco 12 classi per il secondo lavoro**
Vedere Allegato ATECO a 12 classi

CAT5S **Ateco 5 classi per il secondo lavoro**
Vedere Allegato ATECO a 5 classi

CAT3S **Ateco 3 classi per il secondo lavoro**
Vedere Allegato ATECO a 3 classi

Precedente esperienza di lavoro (per i non occupati)

ESPLAV **Ha precedenti esperienze**

▪ Ha precedenti esperienze lavorative	1
▪ Non ha precedenti esperienze lavorative	2

VARIABILI LONGITUDINALI

MFRFAM_LONG **Codice famiglia (ricodificato con metodo casuale)**

MFRND_LONG **Codice identificativo dell'individuo all'interno della famiglia
(ricodificato con metodo casuale)**

COEF_PANEL **Coefficiente di riporto all'universo** 00000,0

ALLEGATI

ALLEGATO: ATTIVITA' ECONOMICA A 3 CLASSI

Agricoltura	1
Industria	2
Servizi	3

ALLEGATO: ATTIVITA' ECONOMICA A 5 CLASSI

Agricoltura	1
Industria in senso stretto	2
Costruzioni	3
Commercio	4
Altre attività dei servizi	5

ALLEGATO: ATTIVITA' ECONOMICA A 12 CLASSI

Agricoltura, silvicoltura e pesca	01
Industria in senso stretto	02
Costruzioni	03
Commercio	04
Alberghi e ristoranti	05
Trasporto e magazzinaggio	06
Servizi di informazione e comunicazione	07
Attività finanziarie e assicurative	08
Attività immobiliari, servizi alle imprese e altre attività professionali e imprenditoriali	09
Amministrazione pubblica e difesa assicurazione sociale obbligatoria	10
Istruzione, sanità ed altri servizi sociali	11
Altri servizi collettivi e personali	12

ALLEGATO: PROFESSIONE A 1 DIGIT (CP2011)

LEGISLATORI, IMPRENDITORI E ALTA DIRIGENZA	1
PROFESSIONI INTELLETTUALI, SCIENTIFICHE E DI ELEVATA SPECIALIZZAZIONE	2
PROFESSIONI TECNICHE	3
PROFESSIONI ESECUTIVE NEL LAVORO D'UFFICIO	4
PROFESSIONI QUALIFICATE NELLE ATTIVITA' COMMERCIALI E NEI SERVIZI	5
ARTIGIANI, OPERAI SPECIALIZZATI E AGRICOLTORI	6
CONDUTTORI DI IMPIANTI, OPERAI DI MACCHINARI FISSI E MOBILI E CONDUCENTI DI VEICOLI	7
PROFESSIONI NON QUALIFICATE	8
FORZE ARMATE	9

ALLEGATO: REGIONI

<i>Piemonte</i>	<i>01</i>	<i>Marche</i>	<i>11</i>
<i>Valle d'Aosta</i>	<i>02</i>	<i>Lazio</i>	<i>12</i>
<i>Lombardia</i>	<i>03</i>	<i>Abruzzo</i>	<i>13</i>
<i>Trentino Alto Adige</i>	<i>04</i>	<i>Molise</i>	<i>14</i>
<i>Veneto</i>	<i>05</i>	<i>Campania</i>	<i>15</i>
<i>Friuli Venezia Giulia</i>	<i>06</i>	<i>Puglia</i>	<i>16</i>
<i>Liguria</i>	<i>07</i>	<i>Basilicata</i>	<i>17</i>
<i>Emilia Romagna</i>	<i>08</i>	<i>Calabria</i>	<i>18</i>
<i>Toscana</i>	<i>09</i>	<i>Sicilia</i>	<i>19</i>
<i>Umbria</i>	<i>10</i>	<i>Sardegna</i>	<i>20</i>