

Il censimento permanente e gli archivi amministrativi: bacini informativi a sostegno delle politiche locali

GIORGIO ALLEVA | Presidente dell'Istituto nazionale di statistica

Palazzo Reale | Sala Conferenze
Milano, 19 aprile 2018

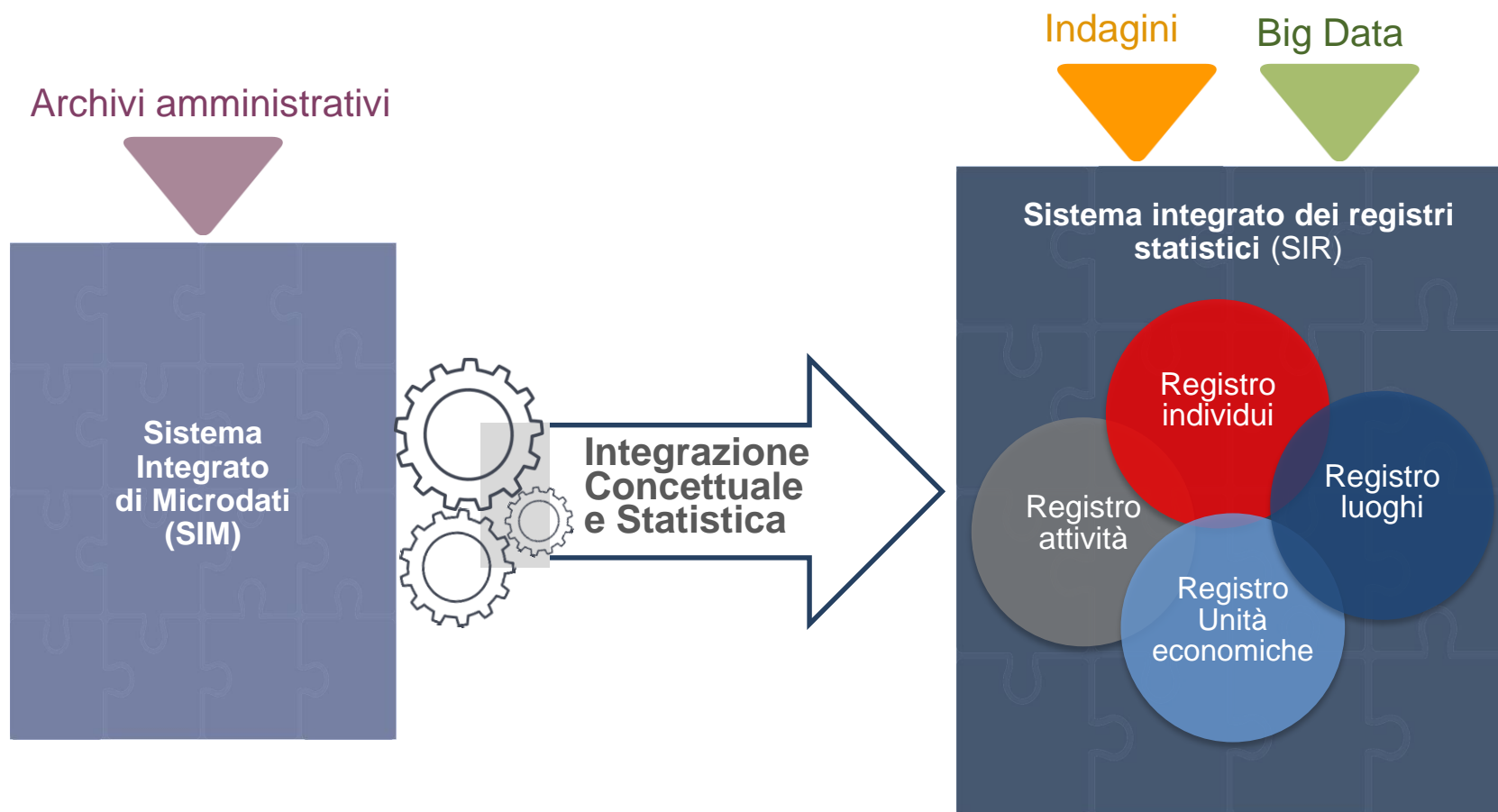
PRIMA DEL GIS...



NUOVE SFIDE PER LA STATISTICA UFFICIALE

- Rispondere al crescente fabbisogno di informazione statistica sul territorio
- Lavorare su geografie “flessibili” e “rilevanti”
- Integrare le informazioni che provengono dalle nuove fonti
- Aumentare la rilevanza locale dell’informazione statistica prodotta per aumentare la fiducia dei cittadini

LA STRATEGIA DEL CENSIMENTO PERMANENTE

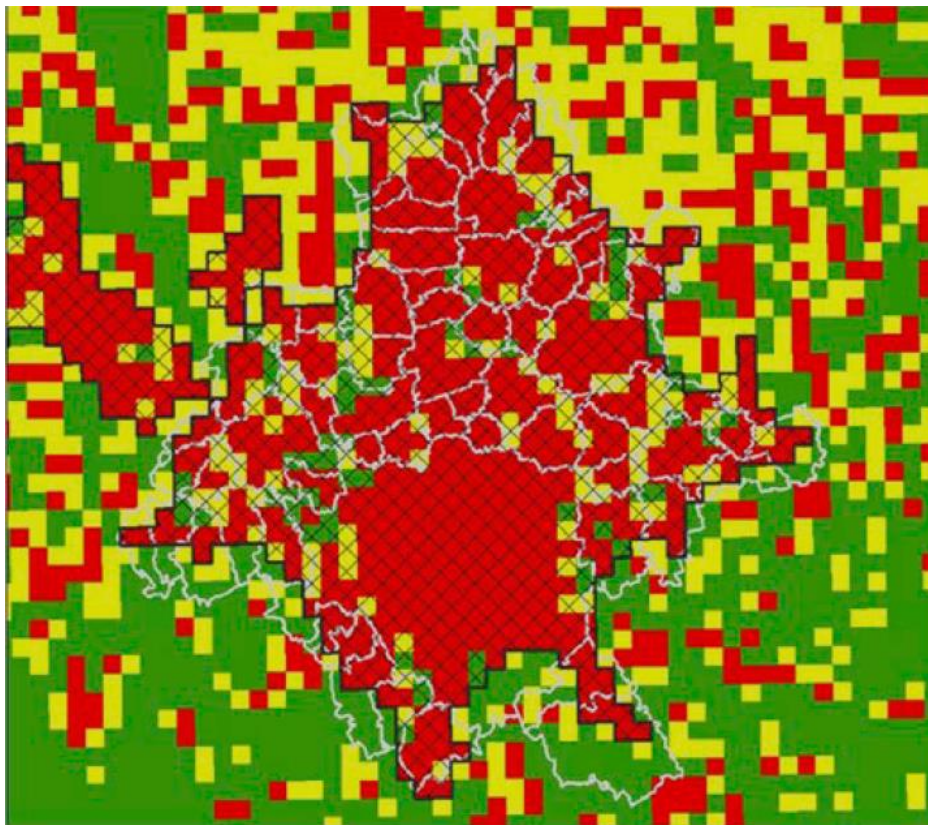


“EMBEDDING” THE GEOGRAPHY


- Costruire l’infrastruttura geo-statistica di base (fisica e concettuale)
- Rivedere l’architettura dei processi produttivi “a monte”
- Aumentare l’interoperabilità fra l’informazione spaziale e quella socio-economica
- Definire ex-ante strumenti efficaci di rappresentazione dell’informazione spaziale prodotta

LA GEOGRAFIA MORFOLOGICA


High density cluster MI





- La rappresentazione della popolazione censuaria per griglia regolare (1 km²) consente di delimitare l'area urbana «morfologica»
- Il contorno fisico della città interseca i confini amministrativi

 High density cluster

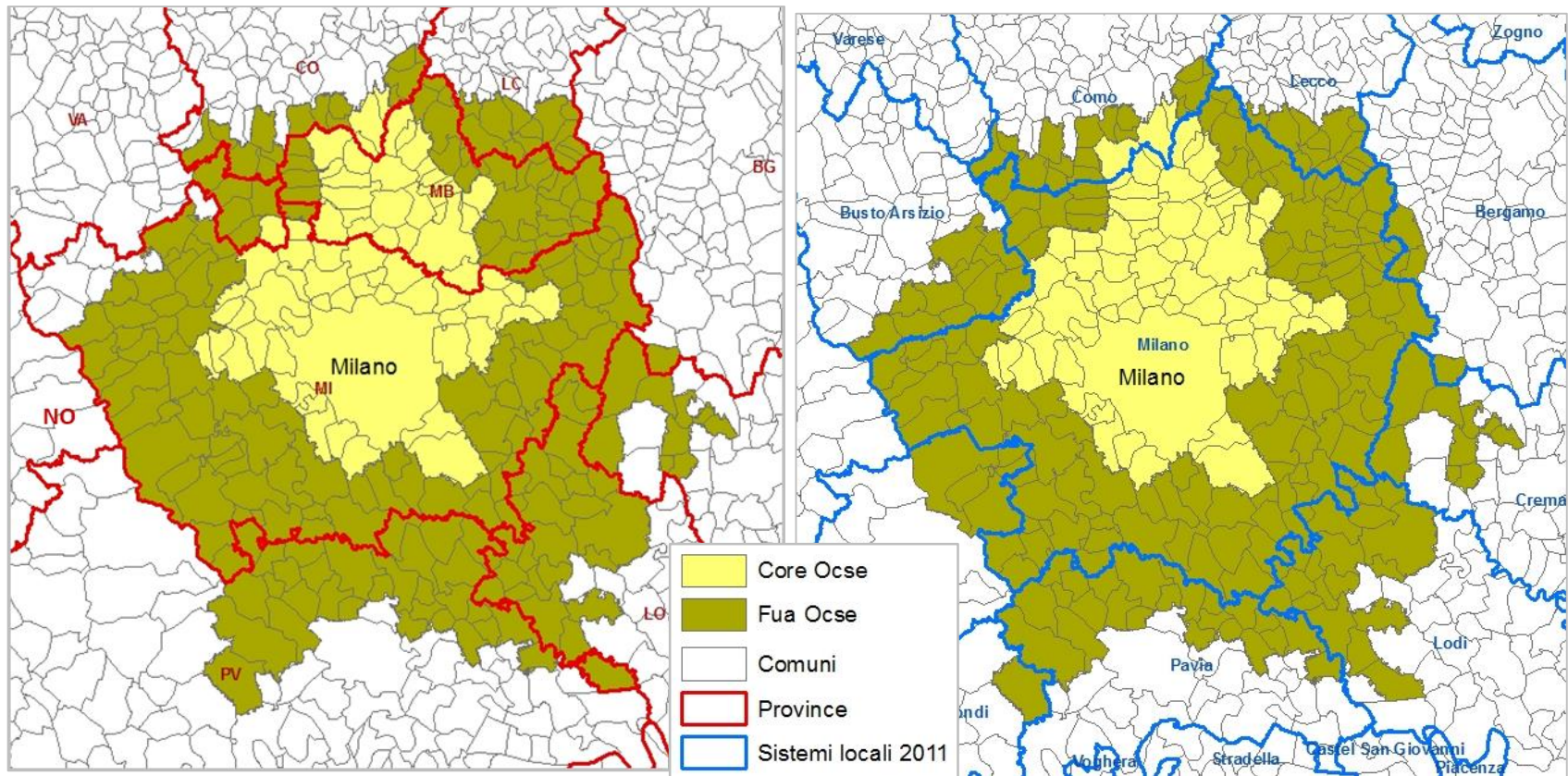
Persone per cella

 > 1500

 301 - 1500

 0 - 300

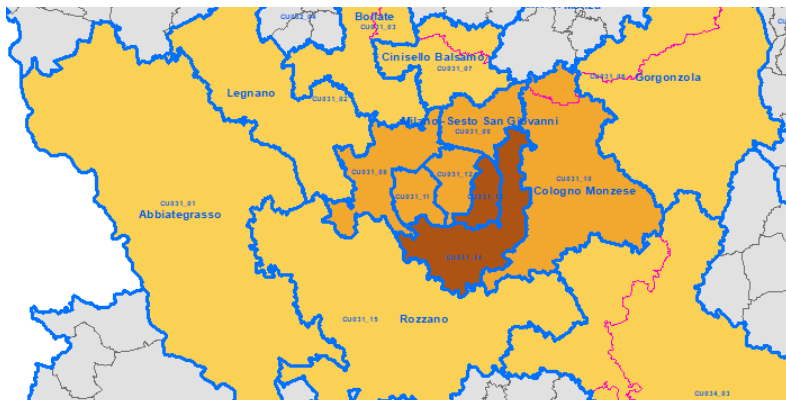
GEOGRAFIE A CONFRONTO



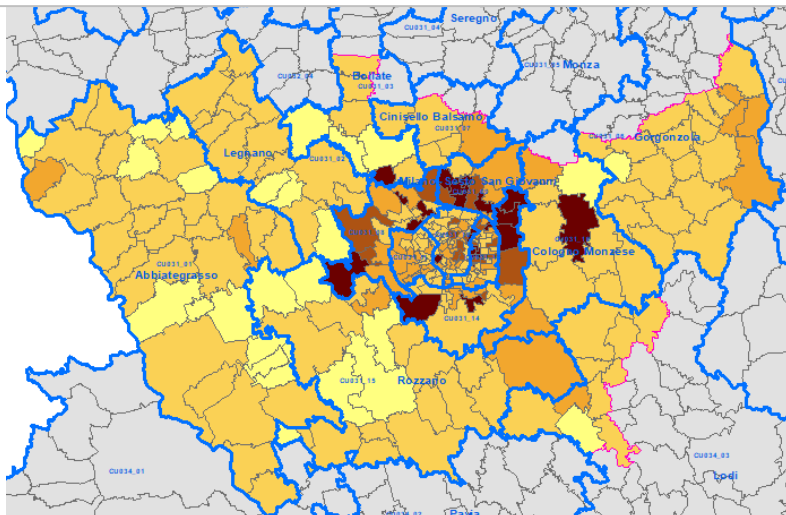
LA GEOGRAFIA DEI COLLEGI ELETTORALI

Collegi Camera UNINOMINALI

Milano - Città metropolitana

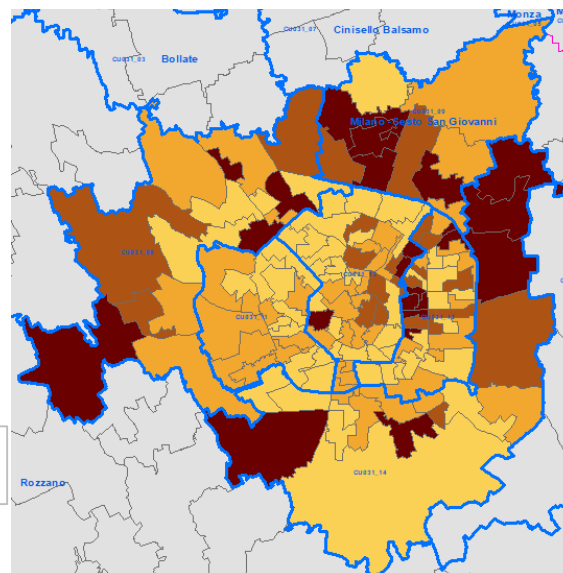


Dettaglio aree sub comunali e comuni afferenti

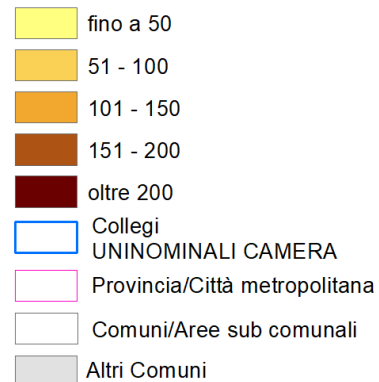


Collegi Camera UNINOMINALI

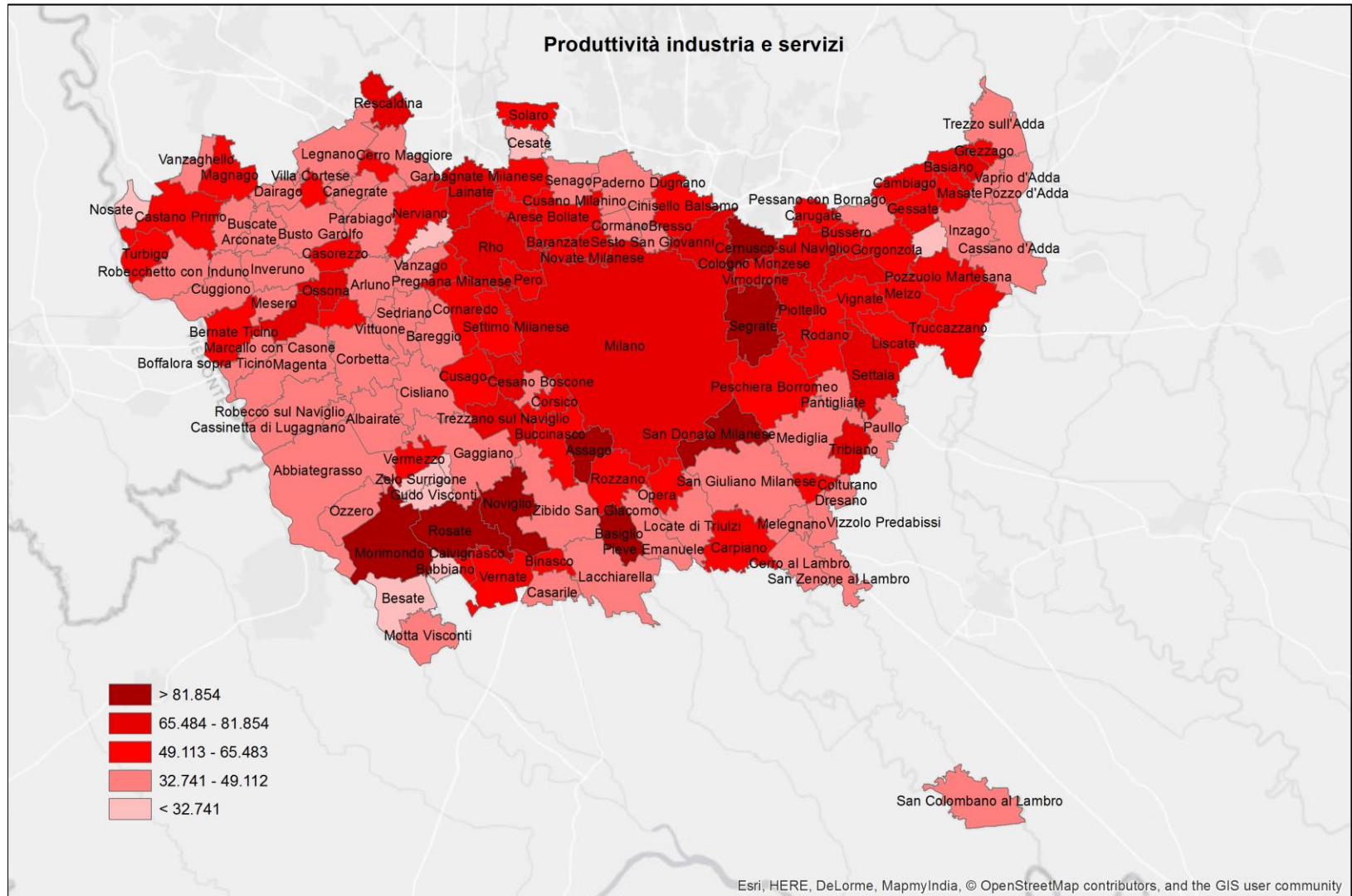
Milano - Dettaglio aree sub comunali



Stranieri per 1.000 residenti



I PRIMI RISULTATI: FRAME SBS



I VANTAGGI

- Variabili e indicatori aggregati di maggiore qualità
- Stime di variabili e indicatori sociali, economici e ambientali a livello territoriale fine
- Nuove classificazioni, nuove metriche con cui analizzare il territorio e disegnare politiche e interventi
- Nuovi spazi per la ricerca

IL RUOLO DEI COMUNI

Il Censimento permanente è un'opportunità per la crescita della funzione statistica dei comuni attraverso:

- la valorizzazione degli uffici di statistica
- la riprogettazione della rete di rilevazione comunale
- un ritorno informativo nuovo e potenziato

L'integrazione tra Censimento permanente e Master Sample permetterà di razionalizzare il lavoro dei Comuni e renderlo stabile nel tempo

IL SUPPORTO ALLE DECISIONI PUBBLICHE A LIVELLO LOCALE

- Gli indicatori di benessere a livello provinciale e comunale
- La sperimentazione del Comune di Roma
- Applicazione delle misure di benessere alla programmazione strategica degli enti locali
- Il protocollo Urban@it
- Casa Italia

CONCLUSIONI

- Gli Istituti di Statistica sono consapevoli della necessità di uno **sforzo innovativo di misurazione dei territori**
- L'integrazione strutturale dei dati statistici con quelli geografici consentirà una conoscenza approfondita della varietà dei nostri **luoghi**
- A regime l'**integrazione** fra registri, dati censuari, indagini sociali permetterà il **rilascio di dati** sempre più **dettagliati** e **tempestivi**
- Le **nuove fonti** potranno rappresentare in futuro un potente strumento di analisi
- Tutto ciò richiederà una sempre **maggiore collaborazione** fra gli attori

Grazie per l'attenzione

Milano, 19 aprile 2018