

IV trimestre 2014

CONTO ECONOMICO TRIMESTRALE DELLE AMMINISTRAZIONI PUBBLICHE

Indebitamento, saldo primario, saldo corrente, entrate totali, uscite totali

■ Nel quarto trimestre 2014 l'indebitamento netto delle Amministrazioni Pubbliche (AP) in rapporto al Pil (dati grezzi) è stato pari al 2,3%, risultando superiore di 1,1 punti percentuali rispetto a quello del corrispondente trimestre del 2013.

■ Complessivamente, nel 2014 il rapporto tra indebitamento netto e Pil è stato pari al 3,0%, in aumento di 0,1 punti percentuali rispetto a quello del 2013.

■ Nel quarto trimestre 2014 il saldo primario (indebitamento al netto degli interessi passivi) è risultato positivo e pari a 10.132 milioni di euro. L'incidenza dell'avanzo sul Pil è stata del 2,4%, inferiore di 1,2 punti percentuali rispetto a quella registrata nel quarto trimestre del 2013.

■ Il saldo corrente nel quarto trimestre 2014 è stato positivo e pari a 2.319 milioni di euro con un'incidenza sul Pil dello 0,5% (1,2% nel corrispondente trimestre dell'anno precedente).

■ Nel quarto trimestre 2014, le uscite totali sono aumentate, in termini tendenziali, del 2,6%; la loro incidenza rispetto al Pil è stata del 57,6% (56,1% nel corrispondente trimestre dell'anno precedente). Le uscite correnti sono aumentate del 2,3% e quelle in conto capitale del 6,6%.

■ Le entrate totali, nel quarto trimestre, sono aumentate, in termini tendenziali, dello 0,8% con un'incidenza sul Pil del 55,3%, superiore di 0,5 punti percentuali rispetto al corrispondente trimestre del 2013. La pressione fiscale è stata pari al 50,3%, in aumento di 0,1 punti percentuali rispetto allo stesso trimestre dell'anno precedente.

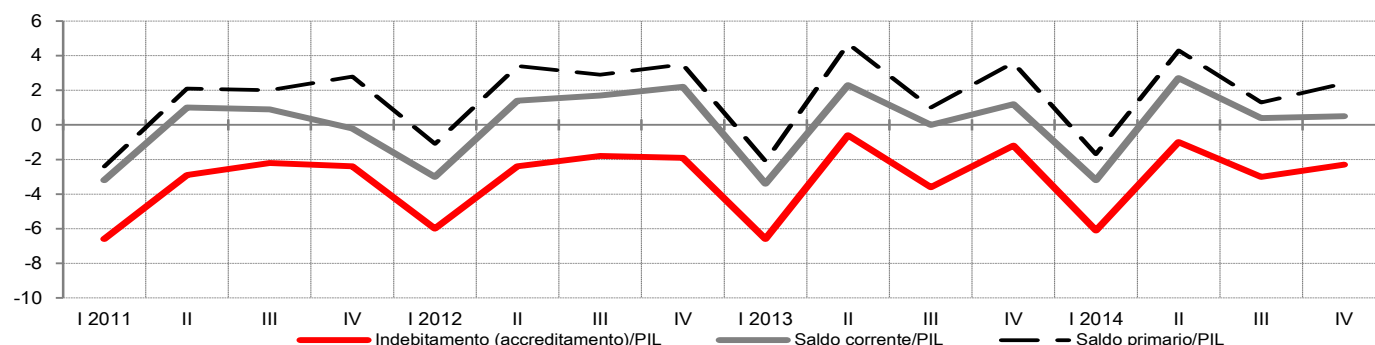
■ Nel complesso del 2014, le uscite totali sono aumentate dello 0,8% rispetto all'anno precedente e il corrispondente rapporto rispetto al Pil è stato pari a 51,1% (50,9% nel 2013); le entrate totali sono aumentate dello 0,6%, con un'incidenza sul Pil del 48,1% (+0,1 punti percentuali rispetto al 2013). La pressione fiscale è risultata pari nel 2014 al 43,5%, in aumento di 0,1 punti percentuali rispetto all'anno precedente.

■ Le stime degli aggregati trimestrali del conto delle AP sono coerenti con il conto annuale trasmesso ad Eurostat il 31 marzo, all'interno della procedura di notifica in applicazione del *Protocollo sulla Procedura per i Deficit Eccessivi*. Tale versione del conto annuale presenta, rispetto ai dati relativi al 2014 diffusi lo scorso 2 marzo (tavola 18 allegata al comunicato), limitate revisioni dovute all'inclusione di nuove informazioni rese disponibili dopo la chiusura della prima stima. Al fine di facilitare il confronto, il nuovo conto annuale è presentato a pagina 5 del presente comunicato.

■ Prossima diffusione: 1 luglio 2015

FIGURA 1. SALDI DI FINANZA PUBBLICA

I trimestre 2011-IV trimestre 2014, valori percentuali sul Pil



L'andamento dei saldi di finanza pubblica

Nel quarto trimestre del 2014 l'indebitamento netto delle AP in rapporto al Pil¹ è stato pari al 2,3%, a fronte dell'1,2% registrato nel corrispondente trimestre del 2013 (Figura 1 e Prospetto 1). Complessivamente, nell'anno 2014 si è registrato un indebitamento netto pari al 3,0% del Pil, in aumento di 0,1 punti percentuali rispetto al 2013.

PROSPETTO 1. INDICATORI TRIMESTRALI DI FINANZA PUBBLICA.

I trimestre 2011-IV trimestre 2014, valori percentuali

	Entrate totali/Pil	Uscite totali/Pil	Uscite totali al netto interessi/Pil	Indebitamento (accreditamento) /Pil	Saldo corrente/Pil	Saldo primario/Pil	Pressione fiscale
DATI TRIMESTRALI							
2011 - I	41,3	47,8	43,7	-6,6	-3,2	-2,4	37,4
2011 - II	44,0	46,9	41,9	-2,9	1,0	2,1	39,6
2011 - III	43,4	45,6	41,4	-2,2	0,9	2,0	40,0
2011 - IV	53,3	55,7	50,5	-2,4	-0,2	2,8	48,8
2012 - I	42,7	48,7	43,8	-6,0	-3,0	-1,1	38,8
2012 - II	46,5	48,9	43,1	-2,4	1,4	3,4	42,1
2012 - III	45,9	47,7	43,0	-1,8	1,7	2,9	42,3
2012 - IV	55,5	57,4	52,0	-1,9	2,2	3,5	50,5
2013 - I	43,5	50,1	45,6	-6,6	-3,4	-2,1	39,2
2013 - II	48,7	49,3	43,9	-0,6	2,3	4,7	43,4
2013 - III	44,4	48,0	43,4	-3,6	0,0	1,0	40,3
2013 - IV	54,8	56,1	51,2	-1,2	1,2	3,6	50,2
2014 - I	42,9	49,0	44,6	-6,1	-3,2	-1,7	38,7
2014 - II	48,6	49,6	44,3	-1,0	2,7	4,3	43,2
2014 - III	44,9	47,9	43,6	-3,0	0,4	1,3	41,1
2014 - IV	55,3	57,6	52,9	-2,3	0,5	2,4	50,3
DATI CUMULATI							
2011 - I	41,3	47,8	43,7	-6,6	-3,2	-2,4	37,4
2011 - II	42,7	47,4	42,7	-4,7	-1,1	-0,1	38,5
2011 - III	42,9	46,8	42,3	-3,9	-0,4	0,6	39,0
2011 - IV	45,6	49,1	44,5	-3,5	-0,4	1,2	41,6
2012 - I	42,7	48,7	43,8	-6,0	-3,0	-1,1	38,8
2012 - II	44,6	48,8	43,5	-4,2	-0,7	1,2	40,5
2012 - III	45,1	48,4	43,3	-3,4	0,1	1,8	41,1
2012 - IV	47,8	50,8	45,6	-3,0	0,6	2,2	43,5
2013 - I	43,5	50,1	45,6	-6,6	-3,4	-2,1	39,2
2013 - II	46,1	49,7	44,7	-3,6	-0,5	1,4	41,4
2013 - III	45,6	49,1	44,3	-3,6	-0,3	1,3	41,0
2013 - IV	48,0	50,9	46,1	-2,9	0,1	1,9	43,4
2014 - I	42,9	49,0	44,6	-6,1	-3,2	-1,7	38,7
2014 - II	45,8	49,3	44,5	-3,5	-0,2	1,4	41,0
2014 - III	45,5	48,8	44,2	-3,3	0,0	1,3	41,0
2014 - IV	48,1	51,1	46,5	-3,0	0,1	1,6	43,5

¹ Per una corretta lettura dei dati si fa presente che i valori degli aggregati del conto trimestrale delle Amministrazioni pubbliche sono grezzi, incorporando quindi gli effetti di fattori stagionali; i confronti temporali sono dunque possibili rispetto al corrispondente trimestre dell'anno precedente e non al trimestre precedente.

Nel quarto trimestre 2014 il saldo primario (indebitamento al netto degli interessi passivi) è risultato positivo e pari a 10.132 milioni di euro (+15.405 milioni di euro nel corrispondente trimestre del 2013). Nell'anno 2014, il saldo primario positivo è stato pari all'1,6% del Pil, in riduzione di 0,3 punti percentuali rispetto al 2013.

Nel quarto trimestre 2014, il saldo corrente (risparmio) è stato positivo e pari a 2.319 milioni di euro, inferiore a quello del corrispondente trimestre dell'anno precedente, quando era risultato pari a 5.248 milioni di euro (Prospetto 2). L'incidenza sul Pil è stata pari a +0,5%, a fronte di un valore di +1,2% nel corrispondente periodo del 2013. Complessivamente, nell'anno 2014 il saldo corrente in rapporto al Pil è stato pari a 0,1% invariato rispetto al 2013.

Entrate e uscite

Nel quarto trimestre 2014 le uscite totali sono aumentate del 2,6% rispetto al corrispondente trimestre del 2013 (Prospetto 2). La loro incidenza sul Pil (Figura 2 e Prospetto 1) è salita al 57,6% con un aumento in termini tendenziali di 1,5 punti percentuali. Complessivamente, nel 2014 l'incidenza delle uscite totali sul Pil è stata pari al 51,1% (50,9% nell'anno 2013).

PROSPETTO 2. CONTO TRIMESTRALE DELLE AMMINISTRAZIONI PUBBLICHE

I trimestre 2013-IV trimestre 2014 (a)

VOCI ECONOMICHE	IV trim. 2013	IV trim. 2014	IV trim. 2014 IV trim. 2013	I - IV trim. 2014 I - IV trim. 2013
	in milioni di euro		variazioni %	
USCITE				
Redditi da lavoro dipendente	50.998	50.612	-0,8	-0,6
Consumi intermedi	25.353	26.321	3,8	0,5
Prestazioni sociali in denaro	95.513	98.902	3,5	2,7
Altre uscite correnti	29.997	32.187	7,3	0,2
Uscite correnti al netto interessi	201.861	208.022	3,1	1,2
Interessi passivi	20.668	19.727	-4,6	-3,5
Totale uscite correnti	222.529	227.749	2,3	0,7
Investimenti fissi lordi	9.803	10.153	3,6	-6,0
Altre uscite in c/capitale	5.208	5.849	12,3	15,8
Totale uscite in c/capitale	15.011	16.002	6,6	1,4
Totale uscite	237.540	243.751	2,6	0,8
ENTRATE				
Imposte dirette	83.752	81.398	-2,8	-1,4
Imposte indirette	61.837	64.922	5,0	3,5
Contributi sociali	65.501	66.130	1,0	0,5
Altre entrate correnti	16.687	17.618	5,6	0,9
Totale entrate correnti	227.777	230.068	1,0	0,9
Imposte in c/capitale	1.454	412	-71,7	-68,5
Altre entrate in c/capitale	3.046	3.676	20,7	16,9
Totale entrate in c/capitale	4.500	4.088	-9,2	-21,3
Totale entrate	232.277	234.156	0,8	0,6
Saldo corrente	5.248	2.319		
Indebitamento/accredito netto	-5.263	-9.595		
Saldo primario	15.405	10.132		

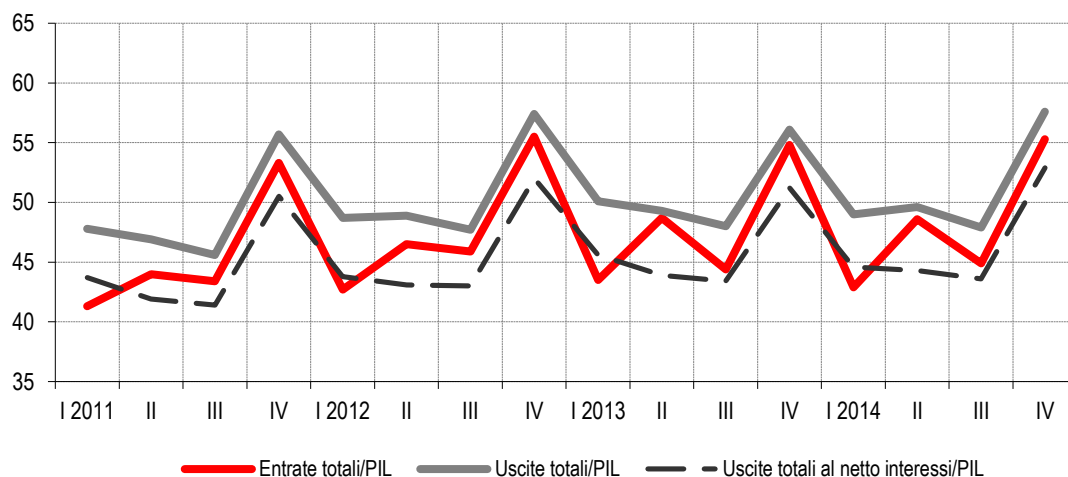
(a) Eventuali differenze tra i dati trimestrali e dati annuali dipendono da arrotondamenti.

Le uscite correnti hanno registrato, nel quarto trimestre 2014, un aumento tendenziale del 2,3%, risultante da una riduzione dello 0,8% dei redditi da lavoro dipendente, del 4,6% degli interessi passivi e da aumenti del 3,8% dei consumi intermedi, del 3,5% delle prestazioni sociali in denaro e del 7,3% delle altre uscite correnti. Le uscite in conto capitale hanno registrato una crescita del 6,6% in termini tendenziali, a seguito di aumenti del 3,6% degli investimenti fissi lordi e del 12,3% delle altre uscite in conto capitale.

Nel quarto trimestre 2014 le entrate totali sono aumentate in termini tendenziali dello 0,8% (Prospetto 2), con un'incidenza sul Pil del 55,3%, in aumento rispetto al 54,8% del corrispondente trimestre del 2013 (Figura 2 e Prospetto 1). Nell'anno 2014, l'incidenza delle entrate totali sul Pil è stata pari al 48,1% (+0,1 rispetto al 2013). Nel quarto trimestre 2014 le entrate correnti hanno registrato un aumento tendenziale dell'1,0%, per effetto di una diminuzione del 2,8% delle imposte dirette e di aumenti del 5,0% delle imposte indirette, dell'1,0% dei contributi sociali e del 5,6% delle altre entrate correnti. Le entrate in conto capitale sono diminuite del 9,2%.

FIGURA 2. ENTRATE ED USCITE DELLE AMMINISTRAZIONI PUBBLICHE

I trimestre 2011-IV trimestre 2014, valori percentuali



PROSPETTO 3. CONTO ECONOMICO CONSOLIDATO DELLE AMMINISTRAZIONI PUBBLICHE

Milioni di euro

VOCI ECONOMICHE	2011	2012	2013	2014
ENTRATE				
Produzione vendibile e per uso proprio	33.408	33.755	36.359	36.890
Imposte dirette	226.826	239.760	240.908	237.539
Imposte indirette	231.100	246.110	238.644	246.991
Contributi sociali effettivi	212.216	211.733	211.200	212.383
Contributi sociali figurativi	4.078	4.104	4.088	4.025
Altre entrate correnti	29.459	30.321	31.978	32.055
Totale entrate correnti	737.087	765.783	763.177	769.883
Imposte in c/capitale	6.981	1.524	4.154	1.307
Altre entrate in c/capitale	3.713	4.424	5.148	6.016
Totale entrate in c/capitale	10.694	5.948	9.302	7.323
Totale entrate complessive	747.781	771.731	772.479	777.206
USCITE				
Redditi da lavoro dipendente	169.615	166.130	164.910	163.874
Consumi intermedi	87.166	86.974	89.841	90.325
Prestazioni sociali in natura acquistate direttamente sul mercato	44.608	43.345	43.458	43.738
Prestazioni sociali in denaro	304.478	311.442	319.688	328.304
Altre uscite correnti	60.553	63.532	66.134	66.090
Uscite correnti al netto interessi	666.420	671.423	684.031	692.331
Interessi passivi	76.416	84.086	77.942	75.182
Totale uscite correnti	742.836	755.509	761.973	767.513
Investimenti fissi lordi e variazione delle scorte	45.210	41.341	38.261	35.981
Contributi agli investimenti	17.851	17.348	14.451	12.947
Altre uscite in c/capitale	-962	5.843	5.249	9.821
Totale uscite in c/capitale	62.099	64.532	57.961	58.749
Totale uscite complessive	804.935	820.041	819.934	826.262
SALDI				
Saldo corrente	-5.749	10.274	1.204	2.370
Saldo capitale	-51.405	-58.584	-48.659	-51.426
Indebitamento netto	-57.154	-48.310	-47.455	-49.056
Saldo primario	19.262	35.776	30.487	26.126

Glossario

Altre entrate correnti: produzione di beni e servizi destinabili alla vendita e per proprio uso finale; redditi da capitale; trasferimenti correnti da famiglie, imprese e resto del mondo.

Altre entrate in conto capitale: contributi agli investimenti, trasferimenti in conto capitale da famiglie, imprese e resto del mondo.

Altre uscite correnti: contributi ai prodotti e alla produzione; trasferimenti sociali in natura; trasferimenti correnti a famiglie, imprese e resto del mondo; altre voci minori.

Altre uscite in conto capitale: contributi agli investimenti; trasferimenti in conto capitale a famiglie, imprese e resto del mondo; acquisizioni meno cessioni di attività non finanziarie non prodotte.

Dati grezzi: dati non depurati delle fluttuazioni stagionali dovute a fattori legislativi, consuetudinari, meteorologici ecc.

Dati trimestrali cumulati: dati ottenuti sommando i dati del trimestre corrente a quelli dei trimestri precedenti dello stesso anno.

Indebitamento netto delle Amministrazioni pubbliche: saldo contabile tra le entrate e le uscite del conto economico delle Amministrazioni pubbliche.

Pressione fiscale: rapporto tra la somma di imposte dirette, imposte indirette, imposte in c/capitale, contributi sociali e il Prodotto interno lordo (Pil).

Saldo corrente: saldo contabile tra le entrate correnti e le uscite correnti.

Saldo primario: saldo contabile tra le entrate e le uscite al netto degli interessi passivi.

Variazione tendenziale: variazione percentuale rispetto allo stesso trimestre dell'anno precedente.

Link utili

Eurostat raccoglie i dati, i prodotti e i Regolamenti comunitari del settore agli indirizzi:

http://epp.eurostat.ec.europa.eu/portal/page/portal/government_finance_statistics/data/database

http://epp.eurostat.ec.europa.eu/portal/page/portal/government_finance_statistics/methodology/ES_A_95