

# Fonti e offerta di dati su famiglia, società e lavoro



Rita Maggian

Mestre Venezia, 21 ottobre 2014

# Indice

- Fonti di dati su famiglia e società
- Fonti di dati su lavoro
- Offerta di dati su famiglia, società e lavoro

# Fonti di dati su famiglia e società

## Rilevazioni statistiche totali e campionarie

- Nell'ambito dell'attività della Statistica ufficiale esistono **Rilevazioni statistiche totali** rivolte a **tutte le unità** oggetto di osservazione
- esempio il Censimento della popolazione, rilevazioni demografiche correnti, statistiche dei permessi di costruire ....
- **Rilevazioni statistiche campionarie** rivolte ad un **“campione”**, estratto a sorte, delle unità oggetto di osservazione
- esempio Indagine sulle Forze di Lavoro, Indagini Multiscopo (Aspetti della vita quotidiana, Uso del tempo, Famiglia e soggetti sociali, Condizione di salute e ricorso ai servizi sanitari, Cittadini e il tempo libero), Indagine sulle condizioni di vita delle Famiglie, sulle Spese delle famiglie (ex consumi), .....

# Il Censimento

## Il Censimento, rilevazione statistica totale

- Il **censimento** è una rilevazione statistica il cui obiettivo è il conteggio di tutti i componenti di un dato universo in un momento prefissato
- Il censimento della popolazione ha come obiettivo il conteggio di tutta la popolazione (residente e/o presente) sul territorio

Le sue tradizionali caratteristiche sono quindi di:

- **universalità**: la rilevazione riguarda tutte le persone sul territorio nazionale
- **individualità**: le informazioni sono rilevate su tutti gli individui
- **simultaneità**: tutte le informazioni raccolte sono riferite a una data predefinita
- **periodicità**: i censimenti vengono eseguiti con cadenza decennale
- **confrontabilità**: le principali informazioni raccolte devono poter essere confrontate con quelle rilevate nei censimenti precedenti

# Rilevazioni statistiche campionarie

## Indagini campionarie

Generalmente

Campionamento a due stadi:

➤ **Comuni**

➤ **Famiglie** (estratte dalla **Lista Anagrafica Comunale**)

- I risultati delle indagini campionarie vengono riportati al cosiddetto “universo statistico” come se avessero risposto tutte le unità oggetto di osservazione
- PER QUESTO MOTIVO ....
- ..... ogni famiglia estratta dall’anagrafe comunale ne rappresenta tante altre della stessa tipologia
- ..... ogni volta che perdiamo una famiglia non sarà più possibile recuperarne un’altra di quella stessa tipologia
- ..... ogni volta che facciamo un errore, si generano delle distorsioni nel risultato finale

# Rilevazioni statistiche totali

## Censimento

### Vantaggi

- Fornisce una misura reale (non affetta da errore campionario) della popolazione
- Le informazioni rilevate possono essere utilizzate come base di riferimento per studi successivi
- Elevato dettaglio di analisi

### Svantaggi

- Il rilascio delle informazioni richiede tempi molto lunghi
- Costi elevati sia in termini di risorse che economici

# Rilevazioni statistiche campionarie

## Indagini campionarie

Per ovviare ai problemi cui sono soggette le indagini totali si ricorre alle indagini campionarie caratterizzate dal fatto che solo una parte delle unità statistiche componenti la popolazione viene selezionata e indagata.

Inoltre si ricorre alle indagini campionarie quando:

- **L'ampiezza** della popolazione è infinita
- Si rende necessario **ridurre i costi**
- È necessario **ridurre i tempi** per ottenere le informazioni
- È necessario **migliorare la qualità dei dati** in termini di accuratezza, ovvero di precisione

# Indagini campionarie Istat – questionari e tecniche di somministrazione

Un cenno ai tipi di questionari e alle tecniche di somministrazione

## Le tipologie di questionario



- cartaceo:
- tecnica per intervista **PAPI** (Paper and Pencil Interviewing)
- tecnica per autocompilazione (sempre carta e penna)
- informatizzato (tecniche Computer Assisted) :
  - tecnica per intervista **CAPI** (Computer Assisted Personal Interviewing)
  - tecnica per intervista **CATI** (Computer Assisted Telephone Interviewing)
  - tecnica per autocompilazione **CASI** (Computer Assisted Self Interviewing), e via web **CAWI** (Computer Assisted Web Interviewing)



# Indagini Istat – questionari e tecniche di somministrazione

## Evoluzione delle tecniche di indagine

La scelta della tecnica dipende da una serie di fattori

- **tecnologia** disponibile
- **raggiungibilità** della popolazione di riferimento (es. **telefono fisso**)
- **evoluzioni metodologiche**
- **evitare molestia statistica**
  - da tecnica papi a cati, capi, cawi, tecniche miste, a seconda delle esigenze (es. papi e cawi)

## Vantaggi

Es. questionario elettronico: miglioramenti qualitativi, favorisce il monitoraggio dell'indagine, la gestione automatica dei filtri e la somministrazione di questionari molto complessi, la tempestività della registrazione e del controllo mediante regole di compatibilità.

# Rilevazioni statistiche campionarie

## La raccolta dei dati (rilevazione)



Se la tecnica di intervista è **PAPI** o **CAPI**, l'intervista viene effettuata:

- **faccia a faccia**, cioè alla presenza fisica del rispondente e, quindi non per telefono o in altri modi
- tramite il **questionario strutturato**, significa che le domande sono articolate in una sequenza precisa che non può essere modificata, (leggendo le domande nello stesso ordine e con le stesse parole che compaiono nel modello)



- in **casa** delle **famiglie** selezionate, significa che l'intervista può essere fatta solo in casa del rispondente e non in un locale pubblico o in un parco ecc.

# Famiglia anagrafica e famiglia di fatto

Dopo aver accertato che la famiglia è proprio quella estratta nel campione, è opportuno ricordare che:

- la **famiglia anagrafica** è quella risultante dallo stato di famiglia, la cui numerosità è riportata in anagrafe
- la **famiglia di fatto**, viene definita come un insieme di persone che vivono abitualmente sotto lo stesso tetto, legate da un legame di parentela, adozione, tutela, affettività, amicizia; cioè esclusi gli ospiti, gli addetti ai servizi della famiglia, gli affittuari o pensionanti e simili



**3 componenti**



**4 componenti**

# Sistema delle indagini Multiscopo

TITOLO DELLE INDAGINI	Cadenza teorica	Anni di rilevazione
Aspetti della vita quotidiana	Annuale	1993, 1994, 1995, 1996, 1997, 1998, 1999, 2000, 2001, 2002, 2003, 2004, 2005, 2006, 2007, 2008, 2009, 2010, 2011, 2012, 2013, 2014
Viaggi e Vacanze	Trimestrale	A partire dal 1997, Da fine 2013 inglobata in Spese famiglie
Condizioni di salute e ricorso ai servizi sanitari	Quinquennale	1994, 2000, 2005, 2012
I cittadini e il tempo libero	Quinquennale	1995, 2000, 2005, sarà nel 2015
Sicurezza dei cittadini- vittimizzazione	Quinquennale	1997, 2002, 2008-09
Condizioni di vita e sicurezza delle persone («violenza alle donne»)	Quinquennale	2006, 2014
Famiglia, soggetti sociali e condizione dell'infanzia	Quinquennale	1998, 2003, 2009
Uso del tempo	Quinquennale	1989, 2003, 2008, 2013

# Indagine Multiscopo Aspetti Della Vita Quotidiana

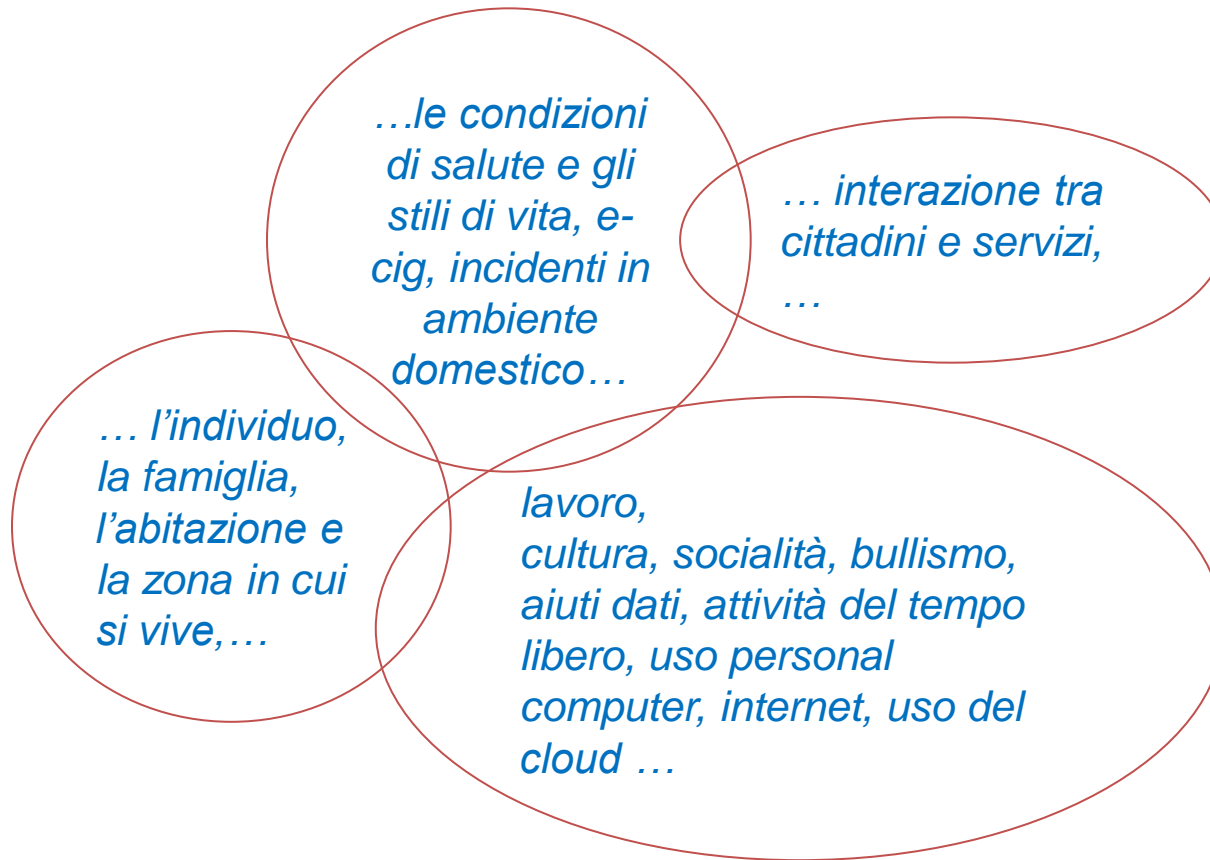


## La filosofia di indagine

- permette di cogliere importanti aspetti sulle abitudini e qualità della vita attraverso l'osservazione diretta dei comportamenti, delle percezioni e dell'autovalutazione delle persone;
- avvicina il cittadino alle istituzioni permettendogli di contribuire ai processi decisionali.

# Un viaggio attraverso la vita quotidiana

## Contenuti informativi



individuo



società

# Modelli di rilevazione

MOD. ISTAT/IMF-7/A.14

Istat  
SISTEMA STATISTICO NAZIONALE  
ISTITUTO NAZIONALE DI STATISTICA

**INDAGINE  
STATISTICA  
MULTISCOPO  
SULLE  
FAMIGLIE**

**ASPETTI DELLA VITA  
QUOTIDIANA  
ANNO 2014**

7 CODICE INTERVISTATORE [ ][ ][ ][ ]

8  
Data di consegna dell'Ufficio del Comune: GIORNO [ ][ ] MESE [ ][ ] ANNO [ ][ ][ ]  
**L'INTERVISTATORE**  
Cognome e nome (ogni) \_\_\_\_\_  
Visita per la famiglia e compilazione del questionario. ACREDITO ALLA RILEVAZIONE.

1 Provincia [ ][ ][ ][ ]  
Comune [ ][ ][ ][ ][ ]  
Sezione di Censimento [ ][ ][ ][ ][ ]

2 (a cura del Comune)  
Numero progressivo della famiglia intervistata [ ][ ][ ][ ]  
Da 0001 al totale delle famiglie intervistate

3 Numero d'ordine della famiglia nell'elenco Mod. ISTAT/IMF/2 Elenco [ ][ ][ ][ ]  
Da 0001 al totale delle famiglie nell'elenco

4 Numero dei componenti la famiglia anagrafica [ ][ ]  
(Colonna 4 del Mod. ISTAT/IMF/2 Elenco)

5 Numero dei componenti la famiglia attuale [ ][ ]

6 RISERVATO ISTAT [ ]

ISTAT/IMF-7/A (questionario rosa)  
Per tutti i componenti della famiglia  
Per intervista diretta  
Contiene:  
Scheda Generale, Schede Individuali  
Questionario Familiare

MOD. ISTAT/IMF-7/B.14

Istat  
SISTEMA STATISTICO NAZIONALE  
ISTITUTO NAZIONALE DI STATISTICA

**INDAGINE  
STATISTICA  
MULTISCOPO  
SULLE  
FAMIGLIE**

**ASPETTI DELLA VITA  
QUOTIDIANA  
ANNO 2014**

PER TUTTI  
Questionario per autocompilazione  
(componente n. [ ][ ])

1 Provincia [ ][ ][ ][ ]  
Comune [ ][ ][ ][ ][ ]  
Sezione di Censimento [ ][ ][ ][ ][ ]

2 (a cura del Comune)  
Numero progressivo della famiglia intervistata [ ][ ][ ][ ]  
Da 0001 al totale delle famiglie intervistate

3 Numero d'ordine della famiglia nell'elenco Mod. ISTAT/IMF/2 Elenco [ ][ ][ ][ ]  
Da 0001 al totale delle famiglie nell'elenco

ISTAT/IMF-7/B  
(questionario verde)  
Uno per ogni componente  
della famiglia.  
Per autocompilazione

# Strumenti del rilevatore

Modelli di rilevazione:

ISTAT/IMF-7/A. 14 (rosa)

contiene la Scheda generale, 4 Schede Individuali, il Questionario Familiare

ISTAT/IMF-7/A. Bis. 14 (bianco)

scheda aggiuntiva, per famiglie con più di quattro componenti

ISTAT/IMF-7/B.14 (verde)

questionario individuale per autocompilazione per ogni componente della famiglia

Altro materiale:

ISTAT/IMF-7/V/14

**GUIDA PER L'INTERVISTATORE**

Biglietto di «visita»

Istruzioni per l'esecuzione dell'indagine

ISTAT/IMF/2 Elenco

ISTAT/IMF-7/M.14

Elenco delle famiglie da intervistare

Scheda di monitoraggio

***Tesserino Istat di riconoscimento***

**Sito per la classificazione delle professioni <http://cp2011.istat.it/>**



## Alcuni link

- <http://www.istat.it/>
- <http://www.istat.it/it/informazioni/per-i-rispondenti/elenco-delle-rilevazioni>
- <http://www.sistan.it/>
- <http://www.istat.it/it/archivio/evento>
- In particolare gli eventi
- - Le innovazioni metodologiche nelle indagini socio-economiche sulle famiglie
- - Modelli statistici per lo studio della percezione, 11 novembre 2013
- <http://dati.istat.it/>

# Fonti di dati su lavoro

Sul sito [www.istat.it/it/lavoro](http://www.istat.it/it/lavoro)

## Lavoro

### **Italia in cifre 2014**

On line la nuova edizione, arricchita da un'infografica sui giovani e dagli indicatori del BES (Benessere equo e sostenibile)

Produzione editoriale, venerdì 3 ottobre 2014

### **Lavoro e retribuzioni grandi imprese**

A luglio l'occupazione al lordo della cig diminuisce dello 0,1% su giugno e dello 0,8% in un anno

Comunicato stampa, mercoledì 1 ottobre 2014

### **Nota mensile n. 8**

On line la Nota mensile sull'andamento dell'economia italiana del mese di settembre 2014

Comunicato stampa, martedì 30 settembre 2014

### **Occupati e disoccupati (mensili)**

Ad agosto 2014 il tasso di disoccupazione è pari al 12,3%, in calo di 0,3 punti percentuali su luglio

Comunicato stampa, martedì 30 settembre 2014

---

# Fonti di dati su lavoro

## Forze di lavoro – dati trasversali trimestrali

L'indagine fornisce trimestralmente le stime dei principali aggregati dell'offerta di lavoro

File per la ricerca, venerdì 26 settembre 2014

## Istat Working Papers n. 3/2014

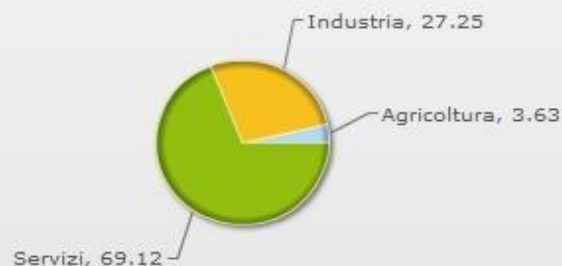
“Nero a metà”: contratti part-time e posizioni full-time fra i dipendenti delle imprese italiane

Pubblicazione scientifica, venerdì 26 settembre 2014

### Tasso di disoccupazione giovanile (15-24 anni)



### Occupati per settore di attività economica



# Statistica e mondo del lavoro

## NOTIZIE CORRELATE

- Cgil: in Italia oltre 4 milioni di precari (24/11/2012)
- A settembre 2,8 milioni di disoccupati: è il record negli ultimi 20 anni (31/10/2012)
- Istat, disoccupazione stabile ad agosto (10,7%) (01/10/2012)
- Disoccupazione al 10,9% nel primo trimestre (01/06/2012)
- Allarme Istat: «Disoccupati all'8,7%a ottobre, è il massimo dal 2004» (21/12/2010)

Spesso troviamo sulla stampa queste notizie. Ci siamo mai chiesti come vengono prodotti questi numeri, perché si arriva a certe conclusioni?

## Fvg, l'occupazione tiene ma 33 mila sono a casa

Cresce il congiunturale di 3mila unità (0,6%), valore più alto del Nordest L'assessore Brandi: rispetto a un anno fa ci sono meno disoccupati

ROMA - Nuovo calo degli infortuni sul lavoro; e dei decessi. Nel 2012 le "morti bianche" sono state 790, si tocca un altro minimo (erano state 866 nel 2011; 1.110 nel 2008), a fronte di 1.296 denunce di infortunio mortale. E anche se i 25 casi ancora in istruttoria fossero tutti riconosciuti sul lavoro «si avrebbe una riduzione del 6% rispetto al 2011 e del 27% sul 2008», sottolinea il presidente dell'Inail, Massimo De Felice.

## Lavoro, si chiude l'annus horribilis "Ma il prossimo andrà peggio servono investimenti e grandi aziende"

Repubblica.it ha chiesto a quattro esperti un'analisi degli ultimi dati Istat che hanno fotografato l'emergenza occupazione in Italia. Ecco i commenti e le proposte del sociologo Luciano Gallino, dell'economista Pietro Garibaldi, del giuslavorista Pietro Ichino e del responsabile del Centro Studi di Confindustria, Luca Paolazzi

di ROBERTO MANIA

# Statistica e mondo del lavoro

Il sistema statistico nazionale (Sistan) segue idealmente il percorso lavorativo di un individuo:



# L'indagine sulle forze di lavoro

- La rilevazione campionaria sulle forze di lavoro è la principale fonte statistica sul mondo del lavoro.
- Dal 1959 fornisce le stime ufficiali a livello aggregato degli occupati e delle persone in cerca di lavoro.
- Le definizioni dei principali aggregati corrispondono a quelle adottate in sede Eurostat (l'ufficio statistico dell'Unione europea).



# L'indagine sulle forze di lavoro

L'Unione europea ha fissato delle regole stringenti per l'esecuzione dell'indagine sulle forze di lavoro:

- 1) Regolamento comunitario 577/98 – indagine armonizzata continua sulle forze di lavoro;
- 2) Regolamento 1575/2000 – variabili target dell'indagine;
- 3) Regolamento 1897/2000 – definizione di persona in cerca di occupazione.

# L'indagine sulle forze di lavoro

A seguito dell'emanazione dei regolamenti comunitari, nel 2004 l'indagine sulle forze di lavoro ha subito una profonda riorganizzazione della rilevazione, ad esempio:

- 1) **passaggio da 4 rilevazioni trimestrali ad una indagine continua;**
- 2) disegno di campionamento;
- 3) operazioni sul campo;
- 4) operazioni di acquisizione, elaborazione e rilascio dei dati.



# L'indagine continua sulle forze di lavoro

## Principali obiettivi e utilizzo dei dati raccolti

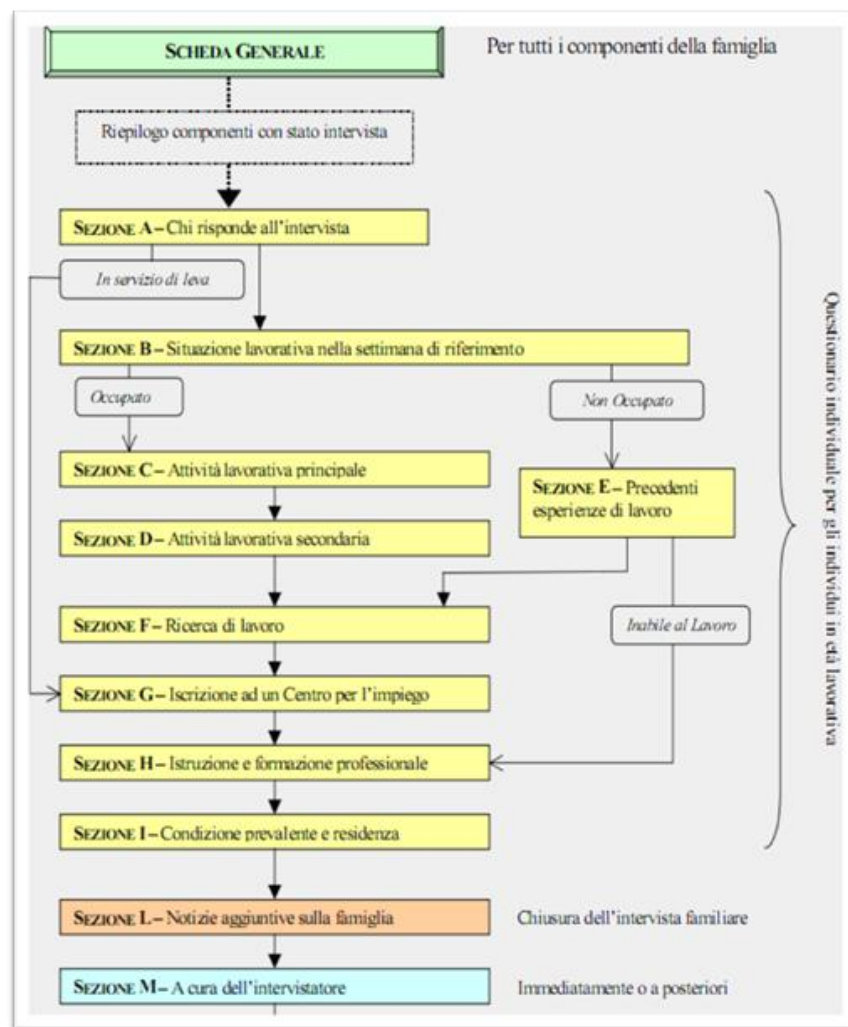
- Stime ufficiali degli occupati e dei disoccupati
- La rilevazione è progettata per garantire stime trimestrali a livello regionale e stime provinciali in media d'anno. Le stime trimestrali rappresentano lo stato del mercato del lavoro nell'intero trimestre.
- Da fine 2009 anche stime provvisorie mensili
- Indicazioni **sullo stato** e **sulla dinamica del mercato del lavoro**
- I dati raccolti rappresentano **la principale fonte informativa sul mercato del lavoro**
- Orientano le decisioni di:
  - **politica economica e del lavoro**
  - **politica sociale** (istruzione, pari opportunità, ecc.)
  - **Ricerca economica e socio-demografica**

# L'indagine continua sulle forze di lavoro

Oggi la rilevazione presenta le seguenti caratteristiche:

- 1) I rilevatori svolgono le interviste con tecnica mista **CAPI** (Computer Assisted Personal Interview) – **CATI** (Computer Assisted Telephone Interview);
- 2) Il disegno di campionamento è stratificato a livello provinciale e consente la diffusione di stime mensili;
- 3) Un sistema informatico gestisce le attività connesse all'estrazione ed alla sostituzione delle famiglie campione;
- 4) Le interviste CAPI vengono svolte da una rete professionale di rilevatori (ditta Ipsos in appalto all'Istat);
- 5) Il questionario assistito da un computer incorpora una serie di controlli sulla qualità delle informazioni raccolte.

# Contenuti informativi dell'indagine forze di lavoro



## Gli indicatori

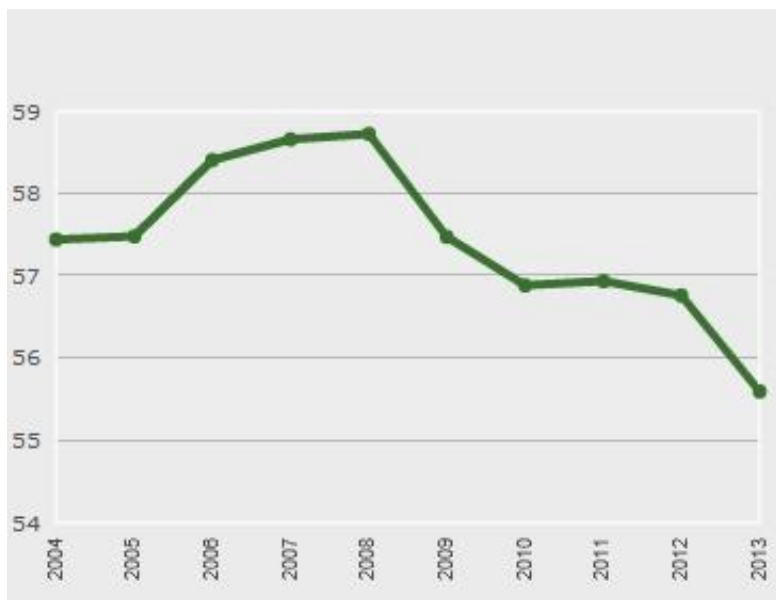
Al fine di effettuare comparazioni tra fenomeni nel tempo, nello spazio o in situazioni diverse, si utilizzano degli indicatori o rapporti statistici.

Tasso di attività	Attivi / Popolazione di riferimento
Tasso di occupazione	Occupati / Popolazione di riferimento
Tasso di disoccupazione	In cerca di occupazione / Forze di lavoro
Tasso di inattività	Inattivi / Popolazione di riferimento



# Tasso di occupazione e di disoccupazione in Italia

## Tasso di occupazione 15-64 anni



## Tasso di disoccupazione



## Per saperne di più:

- Bibliografia
- Istat: La rilevazione sulle forze di lavoro: contenuti, metodologie, organizzazione. Metodi e Norme n. 32, 2006
- Istat: Classificazione delle attività economiche Ateco 2007. Metodi e Norme n. 40, 2009
- Link utili
- [http://www3.istat.it/servizi/studenti/valoredati/Tavole/Tav\\_Lavoro.htm](http://www3.istat.it/servizi/studenti/valoredati/Tavole/Tav_Lavoro.htm)
- <http://www.istat.it/it/strumenti/definizioni-e-classificazioni>
- <http://www.istat.it/it/archivio/96418> (classificazione delle professioni)
- <http://www.istat.it/it/archivio/lavoro>
- <http://www3.istat.it/servizi/studenti/valoredati>
- [http://epp.eurostat.ec.europa.eu/portal/page/portal/labour\\_market/introduction](http://epp.eurostat.ec.europa.eu/portal/page/portal/labour_market/introduction)
- <http://www.ilo.org/global/statistics-and-databases/lang--en/index.htm>

# Offerta di dati su famiglia, società e lavoro

Dove possiamo trovare dati, tabelle e grafici

- Sito [www.istat.it](http://www.istat.it)
- Info rilevazioni:  
<http://www.istat.it/it/informazioni/per-i-rispondenti/elenco-delle-rilevazioni>
- I.Stat accedi a tutti i dati: <http://dati.istat.it/>
- Prodotti: <http://www.istat.it/it/prodotti>
- Banche dati: <http://www.istat.it/it/prodotti/banche-dati>
- Italia in cifre: <http://www.istat.it/it/archivio/133297>
- Noi Italia: <http://noi-italia.istat.it/>
- Annuario statistico italiano: <http://www.istat.it/it/archivio/107568>
- Rapporto annuale: <http://www.istat.it/it/archivio/120991>



http://www.istat.it/ Istat.it

Modifica Visualizza Preferiti Strumenti ?

Istituto nazionale di statistica | Bandi di gara | Concorsi | Amministrazione trasparente

ITA ENG

Istat

Prodotti Strumenti Informazioni

Cerca...

Regioni Argomento

Lavoriamo in uno dei 1.217 ospedali del servizio sanitario nazionale

sala stampa eventi istituzionali e scientifici info rilevazioni

I.Stat accedi a tutti i dati

ultime notizie

**Quarta Giornata italiana della statistica**  
 Il 21 ottobre 2014 si svolge la Giornata italiana della statistica, promossa e organizzata da Istat e Sis  
 Evento, martedì 21 ottobre 2014

Occupati	Tasso di disoccupazione
Commercio al dettaglio	Retribuzioni
Prezzi al consumo	Prodotto interno lordo

<http://www.istat.it/it/informazioni/per-i-rispondenti/elenco-delle-rilevazioni>

[Home](#) / [Informazioni](#) / [Per i rispondenti](#) / Elenco delle rilevazioni

## Elenco delle rilevazioni



### Ambiente ed energia

Dati ambientali nelle città  
Censimento delle acque per uso civile  
Uso delle risorse idriche  
I servizi idrici  
I consumi energetici delle famiglie

### Popolazione e famiglie

Separazioni e divorzi  
Rilevazioni demografiche e sanitarie  
Struttura per età della popolazione residente  
Famiglia e soggetti sociali  
Condizione e integrazione sociale dei cittadini stranieri  
Rilevazione pilota 15° Censimento della popolazione con Cnr  
Rilevazione pilota 15° Censimento della popolazione  
Rilevazione sperimentale sulle Liste Anagrafiche  
Acquisizione delle Liste Anagrafiche Comunali  
Rilevazione dei numeri civici

### Condizioni economiche delle famiglie

Povertà estrema  
EU-SILC sul reddito e le condizioni di vita  
I consumi delle famiglie  
Spese delle famiglie

### Salute e sanità

Condizioni di salute e ricorso ai servizi sanitari  
Interruzioni gravidanza e aborti spontanei  
Cause di morte

### Assistenza e previdenza

Gli interventi e i servizi sociali dei Comuni singoli e associati  
I presidi residenziali socio-assistenziali e socio-sanitari  
Integrazione delle persone con disabilità  
Alunni con disabilità nella scuola

.....

### Lavoro

Indagine trimestrale su posti vacanti e ore lavorate  
Forze di lavoro  
Professioni

<http://dati.istat.it/>

Tutti i temi

- Censimento agricoltura 2010
- Censimento industria, istituzioni pubbliche e non profit 2011
- Censimento popolazione e abitazioni 2011
- Ambiente ed energia
- Popolazione e famiglie
- Condizioni economiche delle famiglie e disuguaglianze
- Salute e sanità
- Assistenza e previdenza
- Istruzione e formazione
- Cultura, comunicazione, tempo libero, uso del tempo
- Giustizia e sicurezza
- Opinioni dei cittadini e soddisfazione per la vita
- Partecipazione sociale
- Conti nazionali
- Imprese
- Agricoltura
- Industria e Costruzioni
- Servizi
- Pubbliche amministrazioni e istituzioni private
- Commercio estero e internazionalizzazione
- Prezzi
- Lavoro



*Benvenuto in I.Stat*

## Cosa è I.Stat

I.Stat è la banca dati delle statistiche correntemente prodotte dall'Istituto nazionale di statistica. I dati sono organizzati in modo coerente e omogeneo e vengono costantemente aggiornati.

## Come funziona I.Stat

Le statistiche sono articolate per tema; ogni tema è suddiviso in più argomenti. Oltre che per tema, il sistema è interrogabile per parola chiave.

I dati sono presentati sotto forma di tavole multidimensionali che gli utenti possono esportare in formato xls, csv e sdmx. È inoltre possibile creare tabelle e grafici personalizzati agendo sulle variabili, il periodo di riferimento e la disposizione di testate e fiancate.

<http://dati.istat.it/>



I.Stat

versione di prova  
il tuo accesso diretto  
alla statistica italiana

Login | English Version | FAQs e Contatti | Manuale utente | Ho

Ricerca

Per Iniziare

- pubbliche e non profit 2011
- Censimento popolazione e abitazioni 2011
- Ambiente ed energia
- Popolazione e famiglie
- Condizioni economiche delle famiglie disuguaglianze
- Salute e sanità
- Assistenza e previdenza
- Istruzione e formazione
- Cultura, comunicazione, tempo libero uso del tempo
- Giustizia e sicurezza
- Opinioni dei cittadini e soddisfazione la vita
- Partecipazione sociale**
  - Attività gratuite a beneficio di altri svolte nelle 4 settimane precedenti l'intervista dalla popolazione di 14 anni e più
    - Attività gratuite a beneficio di altri svolte nelle 4 settimane precedenti l'intervista dalla popolazione di 14 anni e più per tipo di volontariato, sesso e classe di età
    - Attività gratuite a beneficio di altri svolte nelle 4 settimane precedenti l'intervista dalla popolazione di 14 anni e più per tipo di volontariato - dati subnazionali
  - Attività gratuite a beneficio di altri svolte tramite gruppi o organizzazioni nelle 4 settimane precedenti l'intervista dalla popolazione di 14 anni e più
  - Reti di amici

### Attività gratuite a beneficio di altri svolte nelle 4 settimane precedenti l'intervista dalla popolazione di 14 anni e più

Personalizza Esportazioni Grafici La tua interrogazione

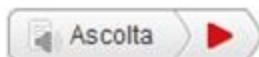
Territorio		Italia		
Tipo dato		persone di 14 anni e più che hanno svolto attività gratuite (valori percentuali)		
Tipo di attività svolta		totale		
Numero di anni di attività gratuita		totale		
Titolo di studio		totale		
Condizione lavorativa		totale		
Ampiezza della famiglia		totale		
Risorse economiche della famiglia		tutte le voci		
Tempo		2013		
Volontariato organizzato		no	si	totale
		▲▼	▲▼	▲▼
Sesso	Classe di età			
maschi	14-24 anni	3.2	7	9.5
	25-34 anni	5.2	7.7	11.1
	35-44 anni	5.9	8.2	11.3
	45-54 anni	7.5	11.2	17.7
	55-64 anni	7.3	11.7	17.1
	65-74 anni	6.1	9.5	14.1
	75 anni e più	2.9	4.3	6.1
femmine	14 anni e più	5.7	8.8	13.3
	14-24 anni	3.9	7.4	10.4
	25-34 anni	5.4	6.5	11.1
	35-44 anni	8.3	7.4	14.1
	45-54 anni	6.6	8.3	13.1
	55-64 anni	6.7	9.3	14.1
	65-74 anni	5.3	7.1	11.1
totale	75 anni e più	3.3	2.6	5.2
	14 anni e più	5.8	7	11.1
	14-24 anni	3.5	7.2	11.1
	25-34 anni	5.3	7.1	11.1



<http://www.istat.it/it/prodotti/>

The screenshot shows the Istat website interface. At the top, there is a navigation bar with links for 'Istituto nazionale di statistica', 'Bandi di gara', 'Concorsi', and 'Amministrazione trasparente'. Below this is the Istat logo and a search bar. A green oval highlights the main navigation menu, which includes 'Prodotti', 'Strumenti', and 'Informazioni'. Under 'Prodotti', there are sub-links for 'Banche dati', 'Tavole di dati', 'Microdati', 'Comunicati stampa', 'Produzione editoriale', and 'Pubblicazioni scientifiche'. The 'Comunicati stampa' link is highlighted with a green oval. To the right, there is a sidebar with 'Statistiche per Regione' and 'Argomento'. The main content area features a large image of a woman working on a laptop, with various data visualization icons floating around it. Below the image, there is a section titled 'Comunicati stampa' with an 'Ascolta' button and a list of products. The footer of the page includes the date '21.10.2014' and the time '23:42 10/09/2014'.

## Banche dati e sistemi tematici



Le banche dati e i sistemi statistici a carattere tematico forniscono una visione globale e accurata del fenomeno indagato. L'accesso è libero e gratuito. Ogni banca dati è corredata di metainformazioni (metodologie, classificazioni, definizioni) relative all'argomento trattato.

### TEMI TRASVERSALI

#### I.Stat: il data warehouse dell'Istat

Offre un patrimonio informativo statistico completo e omogeneo. I dati sono organizzati per temi, presentati in tavole multidimensionali e corredata di un ampio apparato di metadati

#### Serie storiche

Oltre 1.500 serie storiche per raccontare i mutamenti ambientali, sociali ed economici di cui l'Italia è stata protagonista dalla costituzione dello Stato unitario ai giorni nostri

#### Statistiche per le politiche di sviluppo

Informazioni e indicatori territoriali prodotti a supporto dell'attività di valutazione e programmazione prevista nell'ambito dei Fondi strutturali 2007-2013

#### Sistema di indicatori territoriali

Indicatori di tipo demografico, sociale, ambientale ed economico riferito a ripartizioni, regioni, province e capoluoghi. Il sistema è articolato in 15 aree informative

#### Sistat (Sistema Informativo STorico delle Amministrazioni Territoriali)

Sistema informativo che contiene informazioni storiche sulle unità amministrative presenti sul

### Prodotti

- | [Banche dati](#)
- | [Tavole di dati](#)
  - | [Bollettino mensile di statistica on line](#)
- | [Microdati](#)
- | [Comunicati stampa](#)
- | [Produzione editoriale](#)
  - | [Edizioni chiave](#)
- | [Pubblicazioni scientifiche](#)
- | [Contenuti interattivi](#)
  - | [Visualizzazioni](#)
  - | [Calcolatori](#)
  - | [App](#)
- | [Previsioni](#)

<http://www.istat.it/it/prodotti/banche-dati>

## DEMOGRAFIA E SOCIETA'

### Demo: demografia in cifre

Popolazione residente per età, sesso e stato civile. Sono disponibili anche informazioni sui principali fenomeni demografici: nascite, permessi di soggiorno, indice di vecchiaia, età media, mortalità, previsioni della popolazione residente

### Immigrati.Stat

Tutti i dati sulle migrazioni internazionali e la presenza straniera in Italia. I dati provengono da diverse fonti, sia campionarie sia di tipo amministrativo, e coprono una molteplicità di aree tematiche (dagli aspetti demografici a quelli socio-economici).

### CoesioneSociale.Stat

Il data warehouse raccoglie le statistiche ufficiali prodotte dall'Inps, dall'Istat e dal Ministero del Lavoro con più di 700 indicatori su demografia, lavoro, capitale umano, povertà, salute, politiche di protezione e assicurazione sociale, politiche attive sul mercato del lavoro

### Sistema informativo sulle professioni

Consente di sapere come è fatta una professione, quanti lavoratori la esercitano, quanti ne serviranno nel prossimo futuro, quali i rischi connessi al lavoro e molte altre informazioni

### Sistema informativo territoriale sulla giustizia

Tutte le statistiche sulla giustizia prodotte dall'Istat. Sono presenti le principali pubblicazioni, schede informative sulle indagini, glossario dei termini statistici utilizzati, normativa di riferimento

### Cultura in cifre

Principali istituzioni culturali, pubbliche e private e servizi erogati con riferimento al settore dell'editoria, biblioteche, archivi, musei, gallerie, monumenti e scavi, sport, spettacoli, cinema, radio e televisione

### Scuola, università e mondo del lavoro

Sistema informativo dedicato alle statistiche sull'istruzione e sull'inserimento dei giovani diplomati e laureati nel mercato del lavoro



<http://www.istat.it/it/popolazione>



Prodotti Strumenti Informazioni

Cerca...



[ English ]

## Popolazione e famiglie

### Italia in cifre 2014

On line la nuova edizione, arricchita da un'infografica sui giovani e dagli indicatori del BES  
Produzione editoriale, venerdì 3 ottobre 2014

### Revisione delle anagrafi della popolazione

Il seminario illustra gli elementi innovativi della revisione anagrafica attuata dai comuni  
Evento, venerdì 3 ottobre 2014

### Struttura della popolazione residente

Popolazione italiana e straniera residente per sesso, età e stato civile al 1° gennaio 2014  
Comunicato stampa, lunedì 29 settembre 2014

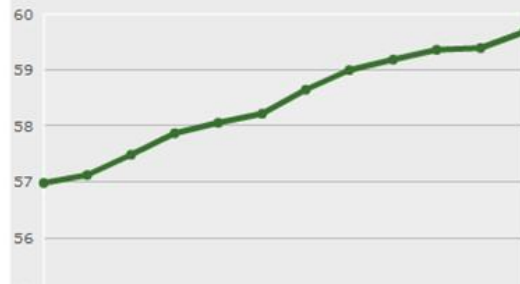
### Edifici e abitazioni

Gli edifici e i complessi censiti sono 14.515.795, in aumento del 13,1% rispetto al 2001  
Comunicato stampa, lunedì 11 agosto 2014

### Cittadini non comunitari regolarmente presenti

- >> Popolazione residente al primo gennaio
- >> Stranieri residenti al primo gennaio
- >> Matrimoni e primi matrimoni celebrati
- >> Numero medio di figli per donna

#### Popolazione residente al primo gennaio



Statistiche per

Regione Argomento

- Imprese
- Ambiente ed energia
- Popolazione
- Condizioni di vita
- Salute e sanità
- Assistenza e previdenza
- Istruzione e formazione
- Cultura comunicazione e tempo libero
- Giustizia e sicurezza
- Opinioni dei cittadini
- Partecipazione sociale
- Conti nazionali
- Agricoltura e zootecnia
- Industria e costruzioni
- Servizi
- Pubblica amministrazione
- Commercio estero
- Prezzi
- Lavoro

dei conti nazionali e regionali

- Competitività dei settori produttivi: il rapporto 2014
- Attività della ex-Scuola superiore di statistica

**noiitalia** | edizione 2014

**bes** | benessere equo e sostenibile

**15° CENSIMENTO GENERALE**  
DELLA POPOLAZIONE E DELLE ABITAZIONI 2011



<http://www.istat.it/it/archivio/133297>

## Italia in cifre: edizione 2014



Attraverso 16 sezioni tematiche, Italia in cifre offre un profilo sintetico dei principali aspetti economici, demografici, sociali e territoriali dell'Italia, nonché di alcuni fondamentali comportamenti e stili di vita della popolazione.

Approfondimenti, glossari e brevi note metodologiche consentono una migliore fruibilità delle informazioni statistiche anche a un pubblico di non addetti ai lavori.

Quest'anno il testo è arricchito da un'infografica dedicata ai giovani e da una sezione sugli indicatori del Benessere Equo e Sostenibile.

La versione on line di Italia in cifre può essere scaricata integralmente o consultata in modo ragionato per singole sezioni.

L'opuscolo, distribuito a istituzioni, organismi internazionali, media e opinion leader, è disponibile, su richiesta, presso la Direzione centrale per la diffusione e la comunicazione dell'informazione statistica dell'Istat (tel. 06 4673.2243-44, email [comunica@istat.it](mailto:comunica@istat.it)).

### - Italia in cifre: edizione 2014

#### VOLUME COMPLETO

Territorio | Ambiente | Popolazione | Salute e sanità | Condizioni di vita | Istruzione | Lavoro | Previdenza | Cultura | Giustizia | Economia | Prezzi | Commercio con l'estero | Agricoltura | Turismo | Industria e servizi

### + Infografica #giovani



**Publicato**  
venerdì 3 ottobre 2014



**Sportello per i giornalisti**  
tel. 06 4673.2243-4  
fax 06 4673.2240  
**contact centre**  
[ufficiostampa@istat.it](mailto:ufficiostampa@istat.it)

**Centro diffusione dati**  
tel. 06 4673.3102-3-5-6  
fax 06 4673.3101  
**contact centre**

Ti è stato utile questo documento?

Sì  No

Per informazioni scrivi a [comunica@istat.it](mailto:comunica@istat.it)

Qui puoi lasciare un commento:

Invia

- TERRITORIO
- AMBIENTE
- POPOLAZIONE
- STRANIERI
- ISTRUZIONE
- SANITÀ E SALUTE
- CULTURA E TEMPO LIBERO
- TURISMO
- CRIMINALITÀ E SICUREZZA
- STRUTTURE PRODUTTIVE
- AGRICOLTURA
- ENERGIA
- INFRASTRUTTURE E TRASPORTI
- SCIENZA, TECNOLOGIA E INNOVAZIONE
- MACROECONOMIA
- MERCATO DEL LAVORO
- CONDIZIONI ECONOMICHE DELLE FAMIGLIE
- PROTEZIONE SOCIALE
- FINANZA PUBBLICA

Sanità e salute

## 100 statistiche per capire il Paese in cui viviamo

noiitalia

Giunto alla sesta edizione, "Noi Italia. 100 statistiche per capire il Paese in cui viviamo" offre un quadro d'insieme dei diversi aspetti economici, sociali, demografici e ambientali del nostro Paese, della sua collocazione nel contesto europeo e delle differenze regionali che lo caratterizzano.

Il prodotto arricchisce l'ampia e articolata produzione dell'Istat attraverso la proposta di indicatori che spaziano dall'economia alla cultura, al mercato del lavoro, alle condizioni economiche delle famiglie, alla finanza pubblica, all'ambiente, alle tecnologie e all'innovazione.

Gli indicatori, raccolti in 19 settori per un totale di 120 schede, si possono consultare in modo interattivo attraverso innovativi strumenti di visualizzazione grafica; è possibile scaricare i dati su un foglio elettronico e approfondirne i diversi aspetti grazie ai link presenti in ogni pagina. Accanto alla versione on line, sono disponibili ulteriori formati, con la possibilità per gli utenti di consultare gli indicatori nelle versioni e-book, App per smartphone, nonché la tradizionale versione cartacea.

2014

## Fumo, alcol, obesità: i fattori di rischio

◀ 41/120 ▶

→ SANITÀ E SALUTE

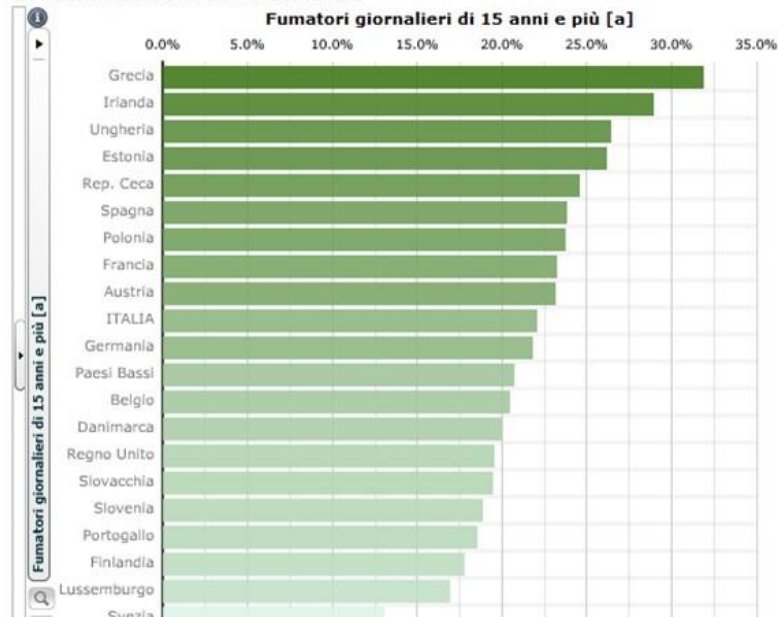


**Fumo, alcol e obesità interessano soprattutto gli uomini, con differenze rispetto alle fasce di età**

### UNO SGUARDO D'INSIEME

Molte delle malattie croniche, tra le principali cause di morte, si possono prevenire adottando stili di vita salutari fin dall'età giovanile. Il programma "Guadagnare salute" della Regione europea dell'Organizzazione mondiale della sanità (Oms) è stato adottato anche in Italia dal 2007. Esso sostiene gli interventi dei vari settori economici, sanitari e di comunicazione, atti a contrastare la diffusione dei principali fattori di rischio, quali fumo, alcol, stili alimentari non salutari e sedentarietà, questi ultimi strettamente connessi all'obesità. In Italia, nel 2012, con riferimento alla popolazione di 14 anni e più, i fumatori rappresentano il 21,9 per cento, i consumatori di alcol a rischio il 14,1 per cento, mentre la prevalenza delle persone obese ammonta al 10,4 per cento della popolazione adulta di 18 anni e più.

### L'ITALIA NEL CONTESTO EUROPEO



Scarica la scheda in PDF  
Avvertenze

#### Confronti europei

Fumatori giornalieri di 15 anni e più nei paesi Ue

#### Dati nazionali

Fumatori, consumatori di alcol a rischio e persone obese in Italia per sesso e classe di età

#### Confronti regionali

Fumatori, consumatori di alcol a rischio e persone obese per regione e ripartizione geografica

Fumatori di 14 anni e più per regione

Persone obese di 18 anni e più per regione

Persone che consumano alcol a rischio di 14 anni e più per regione

Persone che consumano alcol a rischio di 14 anni e più (3D)


#### Serie storiche

Fattori di rischio per regione

#### Definizioni utilizzate



## Annuario statistico italiano 2013

Ascolta 



Formati disponibili:  

Anno di edizione: 2013  
Pagine: 830  
ISBN: 978-88-458-1769-4  
Prezzo: € 60,00

Il volume cartaceo può essere richiesto compilando l'apposito **modulo d'acquisto** (è inoltre disponibile presso le **librerie** con cui l'Istat collabora).

[Contenuti dell'ultima edizione](#)

[Precedenti edizioni](#)

L'Annuario statistico italiano documenta in modo ampio e scientificamente solido i diversi temi ambientali, sociali ed economici che maggiormente interessano il nostro Paese.

Questa nuova edizione, aggiornata con i dati più recenti, è arricchita anche dai risultati degli ultimi censimenti. Il capitolo dedicato ai censimenti riporta le principali informazioni derivanti dal IV Censimento dell'Agricoltura, una sintesi dei risultati del IX Censimento dell'Industria e dei Servizi, la cui diffusione verrà completata nei prossimi mesi, nonché i primi risultati del XV Censimento Generale della Popolazione e della Abitazioni che permettono fin d'ora di delineare il profilo generale della popolazione italiana e straniera abitualmente dimorante in Italia.

E' possibile scaricare le tavole nei diversi formati e accedere alla versione .pdf completamente navigabile.

I testi, spesso corredati da rappresentazioni grafiche, offrono una breve sintesi dei principali risultati e accompagnano l'utente nell'approfondimento dei fenomeni.

Nel volume sono presenti anche le note metodologiche delle singole fonti statistiche che permettono di individuare in maniera precisa la provenienza di ciascuna informazione, un glossario completo dei termini utilizzati, i per saperne di più, i riferimenti bibliografici e un insieme di indici che ne semplifica ulteriormente la consultazione.

Grazie al suo ampio apparato di dati e metadati, l'Annuario costituisce ormai da molti anni per gli esperti, i policy maker e per i cittadini tutti un importante strumento per orientarsi nel mare di dati.

**Annuario statistico italiano 2013**  
(testo pdf + tavole xls)



**Periodo di riferimento**

Anno 2012

**Pubblicato**

giovedì 19 dicembre 2013



**>> Errata corrige**  
(pdf 13 KB)



**Centro diffusione dati**


tel. 06 4673.3102-3-5-6  
**contact centre**

**Editoria e**

**commercializzazione**

tel. 06 4673.2774-6438  
fax 06 4673.6103  
[editoria.acquisti@istat.it](mailto:editoria.acquisti@istat.it)

**Come acquistare l'edizione cartacea**

 Il volume può essere richiesto compilando l'apposito modulo di acquisto. È inoltre disponibile presso le librerie con cui l'Istat collabora.

Ti è stato utile questo documento?

Sì  No

Per informazioni scrivi a  
[comunica@istat.it](mailto:comunica@istat.it)

Qui puoi lasciare un commento:

<http://www.istat.it/it/archivio/120991>



[ English ]

## Rapporto annuale 2014 - La situazione del Paese

Ascolta



Il Rapporto annuale dell'Istat, giunto alla ventiduesima edizione, sviluppa una riflessione documentata sulle trasformazioni che interessano economia e società italiana, integrando le informazioni prodotte dall'Istat e dal Sistema statistico nazionale.

Quest'anno, oltre a illustrare gli effetti economici e sociali della crisi, il Rapporto guarda alle potenzialità del Paese e mette a fuoco le sfide più rilevanti che l'attendono.

L'analisi delle condizioni della finanza pubblica e dell'impatto redistributivo del bilancio pubblico offre, infine, alcuni scenari utili per la definizione di politiche a sostegno della ripresa.

- Capitolo 1**  
L'economia italiana tra forte recessione e fragile ripresa
- Capitolo 2**  
Il sistema delle imprese: effetti della crisi e potenzialità di crescita
- Capitolo 3**  
Il mercato del lavoro nei cinque anni della crisi
- Capitolo 4**  
Tendenze demografiche e trasformazioni sociali: nuove sfide per il sistema di welfare
- Capitolo 5**  
I conti pubblici negli anni della crisi: politiche fiscali e redistribuzione
- Volume integrale** (pdf) **Volume integrale** (epub)

Sintesi Focus Grafici Precedenti



**Periodo di riferimento**  
Anno 2013

**Pubblicato**  
mercoledì 28 maggio 2014



**>> Errata corrige**  
(pdf 14 KB)

**>> Modulo di acquisto**  
(pdf 132 KB)

Ti è stato utile questo documento?

Sì  No

Per informazioni scrivi a [comunica@istat.it](mailto:comunica@istat.it)

Qui puoi lasciare un commento:

Su questo sito sono pubblicati oltre 2.500 documenti tra comunicati stampa, eventi, audizioni, e-book, sistemi informativi



### in evidenza

- Presidenza italiana** del Consiglio dell'UE 2014
- Previsioni economiche** e microsimulazioni
- SEC 2010:** il nuovo sistema europeo dei conti nazionali e regionali
- Competitività** dei settori produttivi: il rapporto 2014
- Attività della **ex-Scuola superiore** di statistica

**noitalia** | edizione 2014

**bes** | benessere equo e sostenibile

**15° CENSIMENTO GENERALE** DELLA POPOLAZIONE E DELLE ABITAZIONI 2011

**CENSIMENTO DELL'INDUSTRIA E DEI SERVIZI 2011**

**6° Censimento Generale dell'Agricoltura**

# I prodotti per la diffusione della cultura statistica nelle scuole

# Dove?



<http://www.istat.it/it/>

→ Informazioni → Per studenti e docenti

# Under 21: la statistica per le nuove generazioni

L'Istat progetta e realizza pacchetti didattici differenziati per le scuole, dalle **primarie alle secondarie di primo e secondo grado**

- **Pacchetti didattici** realizzati dalla **rete territoriale** per i diversi livelli scolastici
- **Scuoladivistatistica-lab**, laboratorio interattivo dedicato a docenti e studenti delle scuole secondarie di secondo grado per la costruzione e l'analisi di indicatori statistici
- **FACCIAMO STATISTICA** realizzato in collaborazione con la Fondazione Giovanni Agnelli per le scuole secondarie di primo grado
- **visite studio** (presso le sedi dell'Istat o presso le scuole stesse)



# Pacchetti didattici realizzati dalla rete territoriale

- + Scuola primaria
- + Scuola secondaria di primo grado
- Scuola secondaria di secondo grado



## Percorso introduttivo alla statistica ufficiale

- Istat, Sistan e Programma statistico nazionale
- L'indagine statistica
- La diffusione della statistica ufficiale: dalla carta al web 2.0

## Percorso statistica e mondo del lavoro

- Le statistiche sul lavoro: fonti e definizioni

## Percorso: la rappresentazione dei dati

- La rappresentazione dei dati in tabelle
- La rappresentazione grafica dei dati
- La piramide delle età: come costruirla con excel

## Percorso: la progettazione e implementazione del questionario

- Il questionario: obiettivi, struttura, formulazione dei quesiti
- Le tecniche di somministrazione del questionario

## Materiali didattici in lingua tedesca (a cura dell'Astat di Bolzano)

# Come accedere a ScuoladiStatistica-Lab

<http://scuoladistatistica-lab.istat.it/>

scuoladistatistica-lab.istat.it/index.php

Home

NOME UTENTE

PASSWORD

ENTRA

Registrazione  
Password smarrita

La statistica  
non puoi evitarla...  
è come l'aria



Un laboratorio on line per lo sviluppo dell'abilità statistica

**Registrazione** tramite compilazione di un *form* on-line  
Presente una guida alla registrazione e al primo  
**accesso**

# Descrizione della piattaforma



## a) Area formazione

materiali didattici strutturati in maniera ipertestuale per l'autoformazione.

## b) Area Laboratorio

attraverso vari livelli di complessità, offre un percorso interattivo per avvicinare gli utenti alla comprensione dei dati statistici e delle informazioni maggiormente complesse.



*Se ascolto dimentico. Se guardo ricordo. Se faccio imparo*

# Area formazione

## moduli didattici

Sezione dedicata a un percorso didattico sottoforma di presentazioni che introducono ai concetti fondamentali di statistica descrittiva e alla statistica ufficiale, attraverso moduli didattici.

## documenti

Sezione con alcuni materiali utili per approfondimenti: manuale di statistica di base, glossario, nonché normativa rilevante in campo statistico, versioni ppt dei moduli didattici.

## test

Sezione dei test di autovalutazione correlati ai moduli didattici. Concepiti per consentire l'auto-valutazione delle competenze e di conseguenza, rafforzare la conoscenza degli elementi di base della disciplina.

## link utili

Link ad aree del sito Istat di particolare interesse, a siti web di organizzazioni che operano in campo statistico, ad alcuni siti che trattano dati e informazioni statistiche in maniera innovativa, attraverso l'uso di grafica avanzata.

# Area attività laboratoriali

## 1 scoperta *sperimentare la statistica*

**Area dedicata a un primo approccio alla conoscenza dei concetti e dei dati statistici**

Sono messi a disposizione alcuni video tutorial che guidano l'utente nella scoperta della statistica.

## 2 curiosità *incontrare la statistica*

**Area dedicata a link ad alcuni grafici dinamici creati con Statistics eXplorer**

I grafici permettono di "raccontare una storia" che descrive il fenomeno che ci interessa e ci aiuta a comprendere la realtà nella storia che si evolve.

## 3 esperienza *fare la statistica*

**Area che consente di gestire ed elaborare dati statistici ad un livello semplice di contenuti ma con un buon grado di interazione**

Vengono proposti alcuni esercizi in Excel per la creazione di indicatori statistici da parte degli utenti.

## 4 esplorazione *analizzare la statistica*

**Officina di lavoro. Consente agli utenti una elevata interazione e la possibilità di personalizzare le proprie "storie" tramite Statistics eXplorer**

è un'applicazione web che permette la visualizzazione statistica di informazioni socio-economiche e permette inoltre di comprendere in profondità le differenze tra i territori.

## Conclusioni

氣

L'IMPORTANTE NON E' SOLTANTO SAPERE,  
MA SAPER FARE BUON USO DI CIO' CHE SI SA  
*Han Fei*

Con questa massima di un saggio cinese vi auguriamo  
**Buon anno accademico!**

# Grazie dell'attenzione!

Per qualsiasi info:

Rita Maggian [maggian@istat.it](mailto:maggian@istat.it)

[culturastat.veneto@istat.it](mailto:culturastat.veneto@istat.it)

