



UNIVERSITÀ, DATI, TERRITORIO: ALCUNI TIROCINI SMID

Ivano Repetto – Maria Piera Rogantin

Dipartimento di Matematica

Corso di laurea in

Statistica matematica e trattamento informatico dei dati



Nel corso di laurea SMID è obbligatorio un TIROCINIO di due mesi presso Enti o Aziende pubbliche o private

Alcuni Enti pubblici coinvolti

- **Regione Liguria**
- **Provincia di Genova**
- **Comune di Genova**
- **Comune di Savona**
- **Agenzia delle entrate**
- **Camera di Commercio di Genova**
- **Aziende ospedaliere e sanitarie**

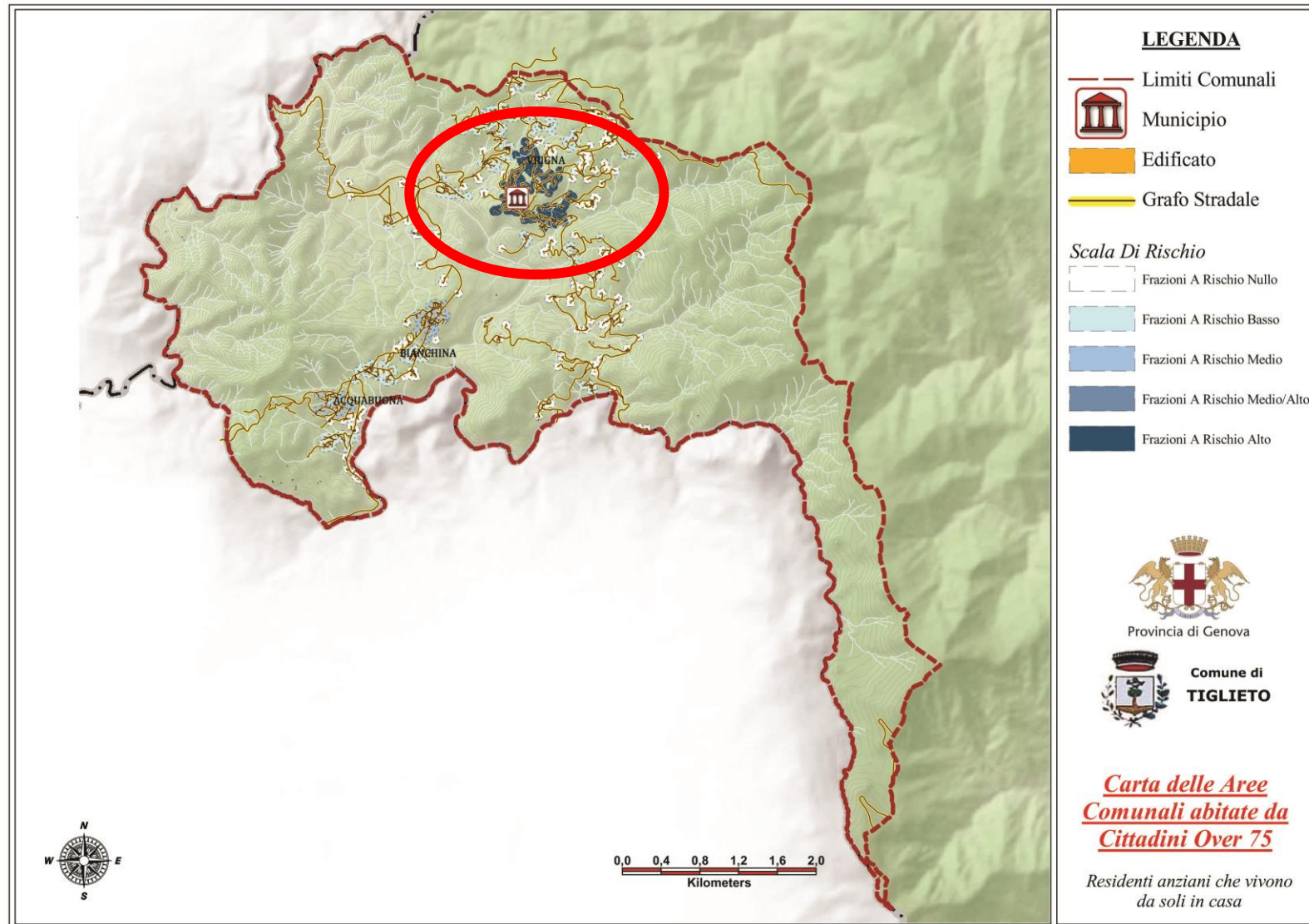
PROVINCIA DI GENOVA (2013)
(Ilaria Bussoli – tutor Flavio Rossi)

***Statistica e Sistemi Informativi Territoriali nella pianificazione
e gestione di interventi di Protezione Civile sul territorio
comunale***

Organizzazione e gestione informatizzata di piani d'intervento per la Protezione Civile (es. per allerta neve) redatti da un comune:

- **Individuazione delle frazioni comunali critiche, abitate da persone anziane;**
- **Ricerca del percorso minimo dal centro del comune alle frazioni critiche.**

Frazioni a rischio: distanti dal centro, con mezzi di comunicazione inefficienti, residenti con particolari condizioni psico-fisiche.



REGIONE LIGURIA – Ufficio statistico (2013)

(Arianna Vilardi – tutor Angelo Magliani)

***Incidenti stradali con lesioni a persone in Liguria
dal 2001 al 2010***

Analisi dei costi sociali degli incidenti stradali che hanno causato lesioni a persone (ferite o decedute entro i 30 giorni)

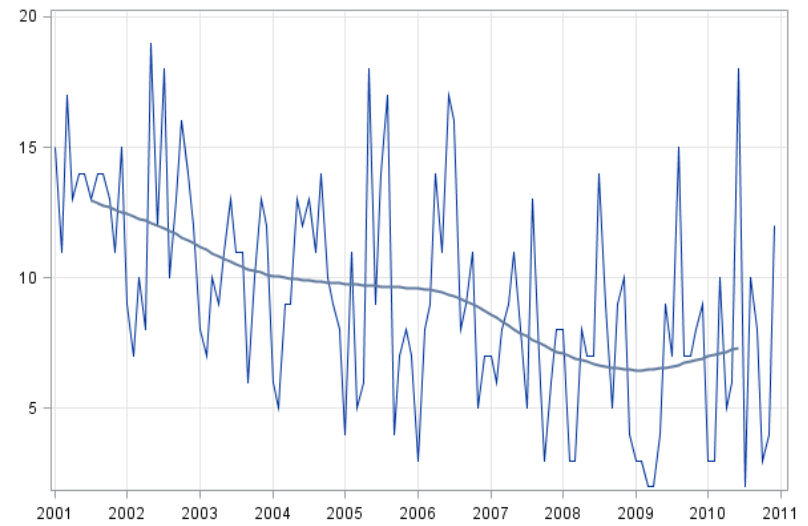
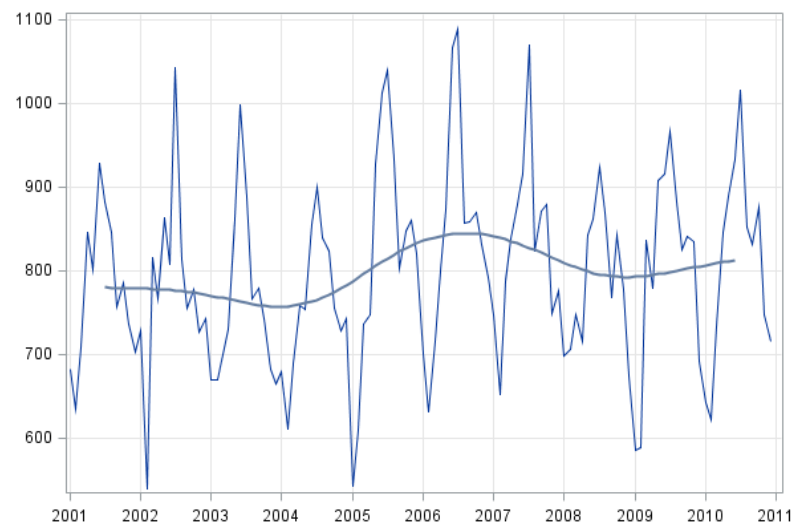
Costo sociale medio nel decennio:

- decesso: 1.400.000 euro**
- ferito: 27.000 euro**

Il costo sociale totale è diminuito di circa 100 milioni di Euro

È invariato il numero di incidenti e dei feriti

È calato il numero di morti



Localizzazione spaziale e temporale:

- Il maggior numero degli incidenti si localizza nel rettilineo seguito da curva, incrocio e intersezione segnalata.
- Gli incidenti in curva e in incrocio diminuiscono, mentre quelli nel rettilineo e nell'intersezione segnalata aumentano.
- Il maggior numero di morti si ha in incidenti in rettilineo e in curva
- Sono diminuiti gli incidenti notturni

Agenzia delle Entrate- Sede di Genova (2005)
(Francesco Catti, Stefano Teli – tutor C.Totoni)

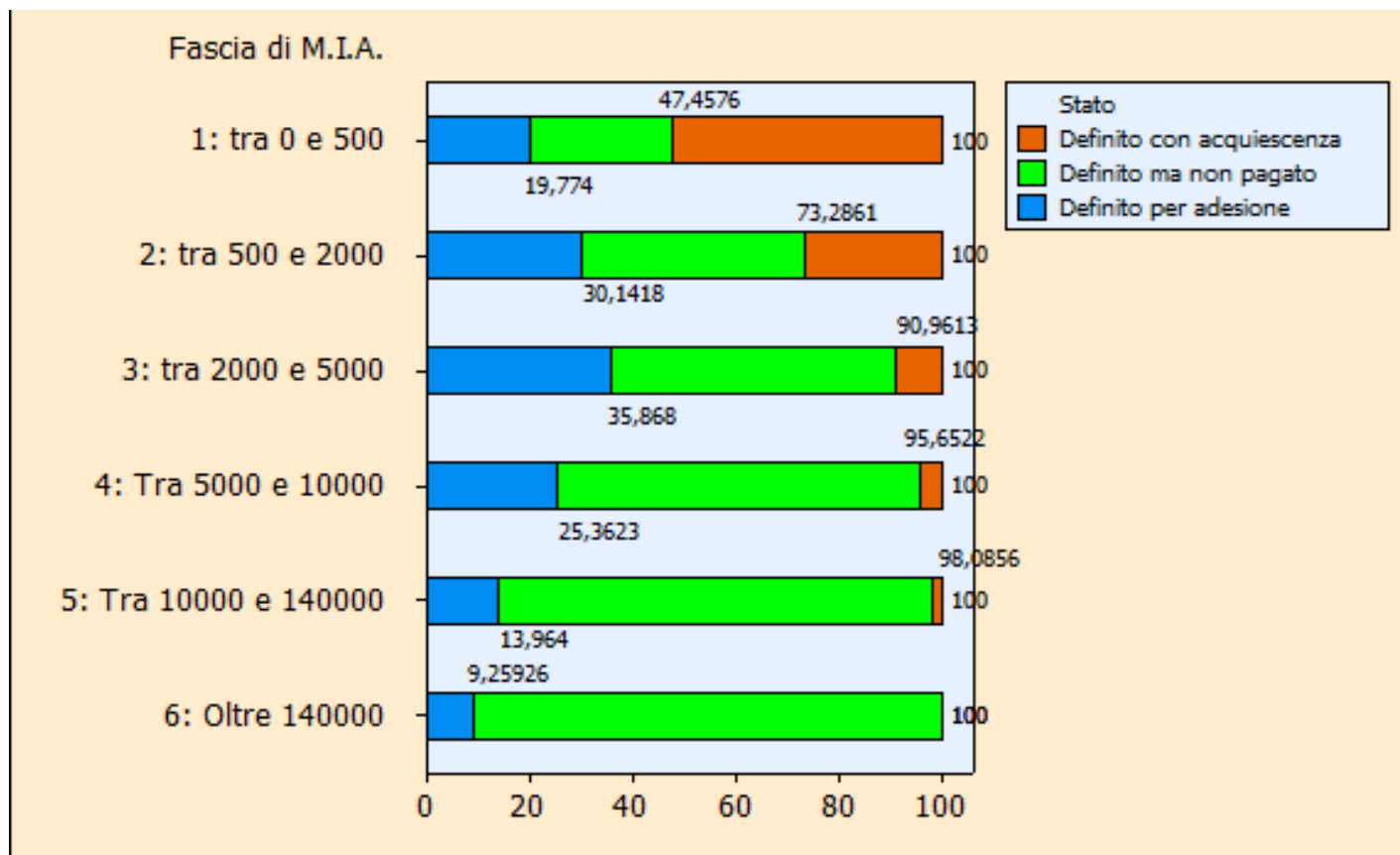
Accertamenti Unificati 2004

Studio della distribuzione delle riscossioni a seguito di maggiore imposta accertata rispetto a

- **settore lavorativo,**
- **volume di affari,**
- **dislocazione geografica,**
- **...**

al fine di stabilire “dove” sia meglio concentrare i controlli.

Tipologie di comportamento (con/senza trattativa, non pagato) per fascia di maggiore imposta accertata



Ricaduta: definizione di un indice della bontà dell'amministrazione nel selezionare i soggetti da controllare.

REGIONE LIGURIA – Ufficio statistico (2010)

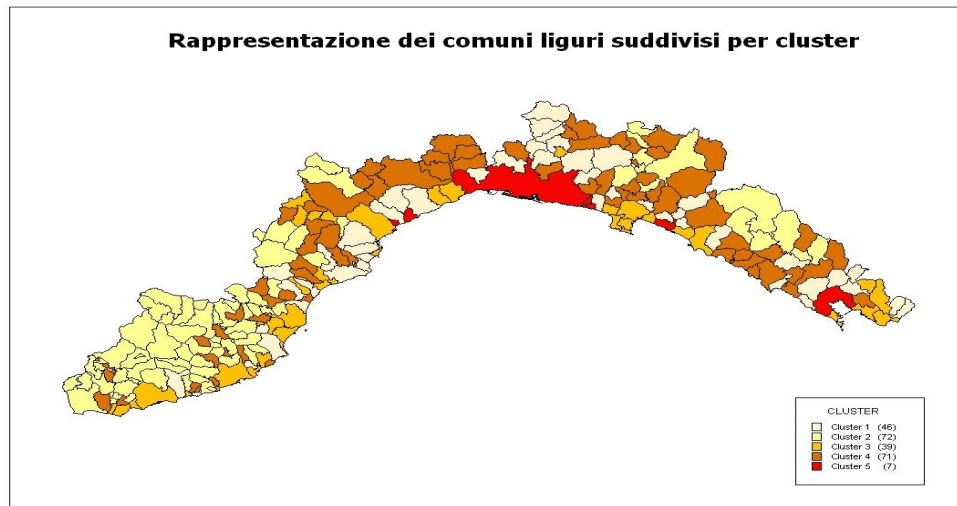
(Ferraris, Rota – tutor Angelo Magliani)

La qualità della vita in Liguria

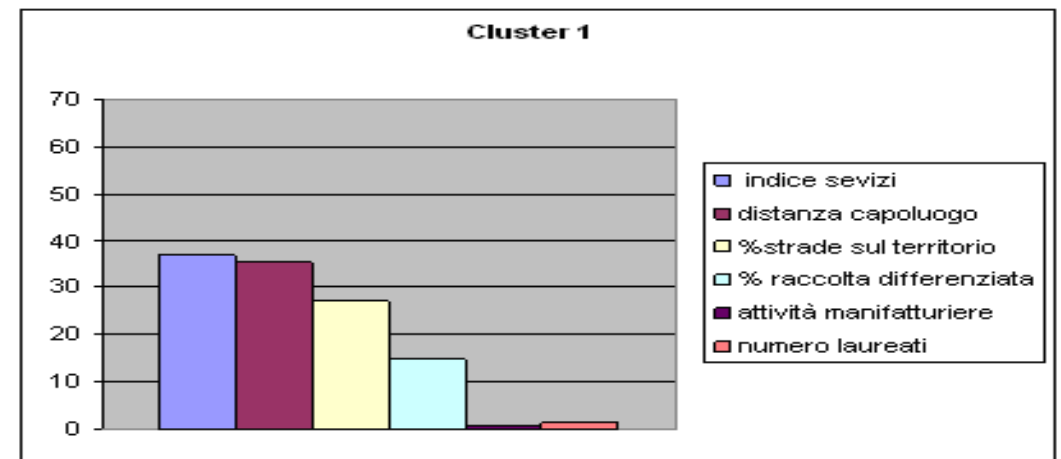
Costruzione di un indice per valutare la bontà della vita nei comuni liguri in dipendenza da:

- **fattori economici (reddito medio comunale)**
- **fattori demografici (tasso di crescita, densità demografica)**

Individuazione di gruppi di comuni con simile qualità di vita (analisi in cluster con il metodo di Ward)



Caratterizzazione del Cluster 1



Provincia di Genova – Osservatorio Pubblica Istruzione (2005)

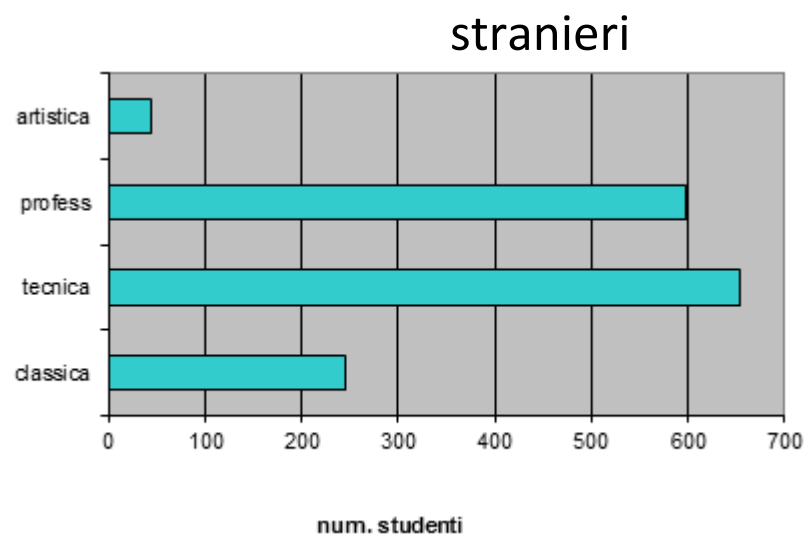
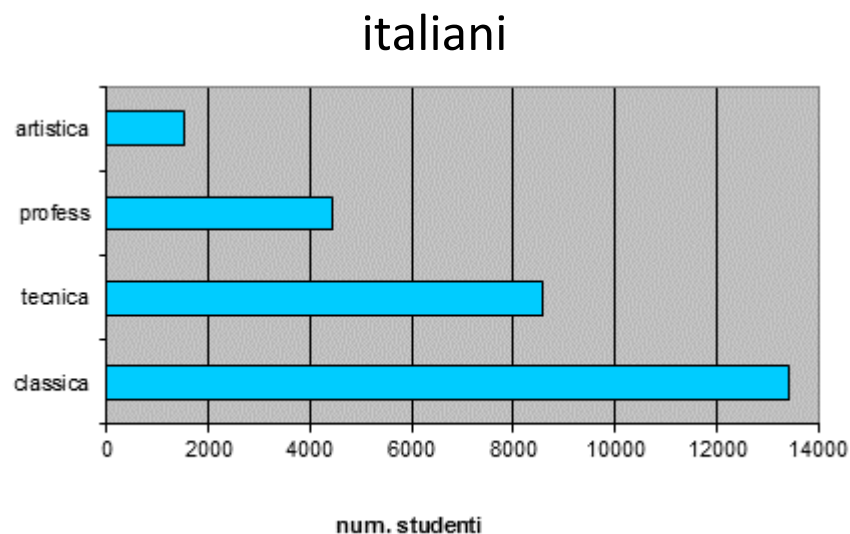
(Ilaria Bergonzi – tutor Flavio Rossi e Sonya Vignolo)

Dati relativi agli studenti delle scuole secondarie di II grado

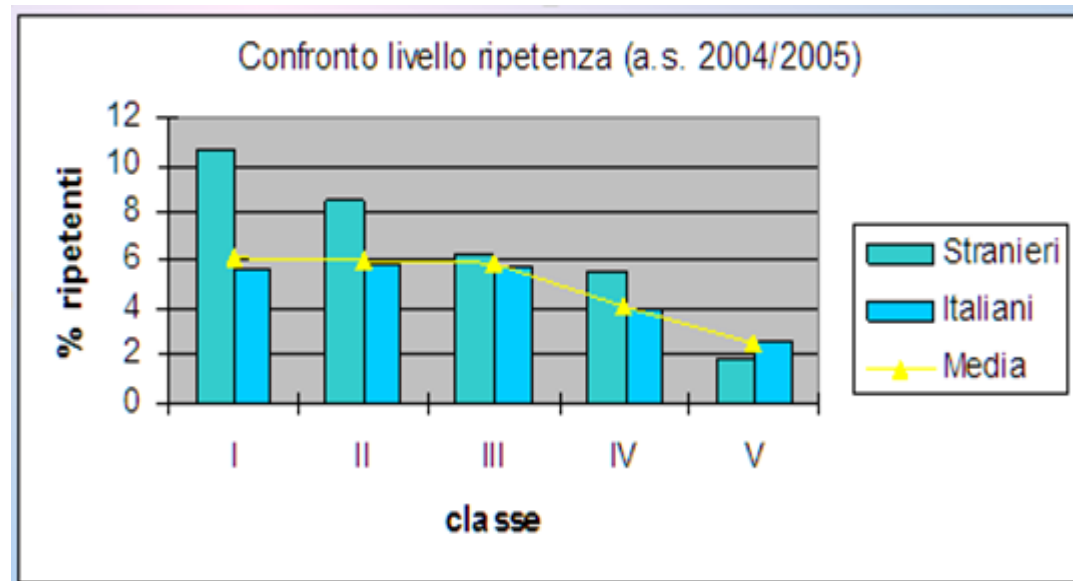
Cap. 7 Gli studenti stranieri

(l'indagine è proseguita post-laurea con una pubblicazione e un convegno)

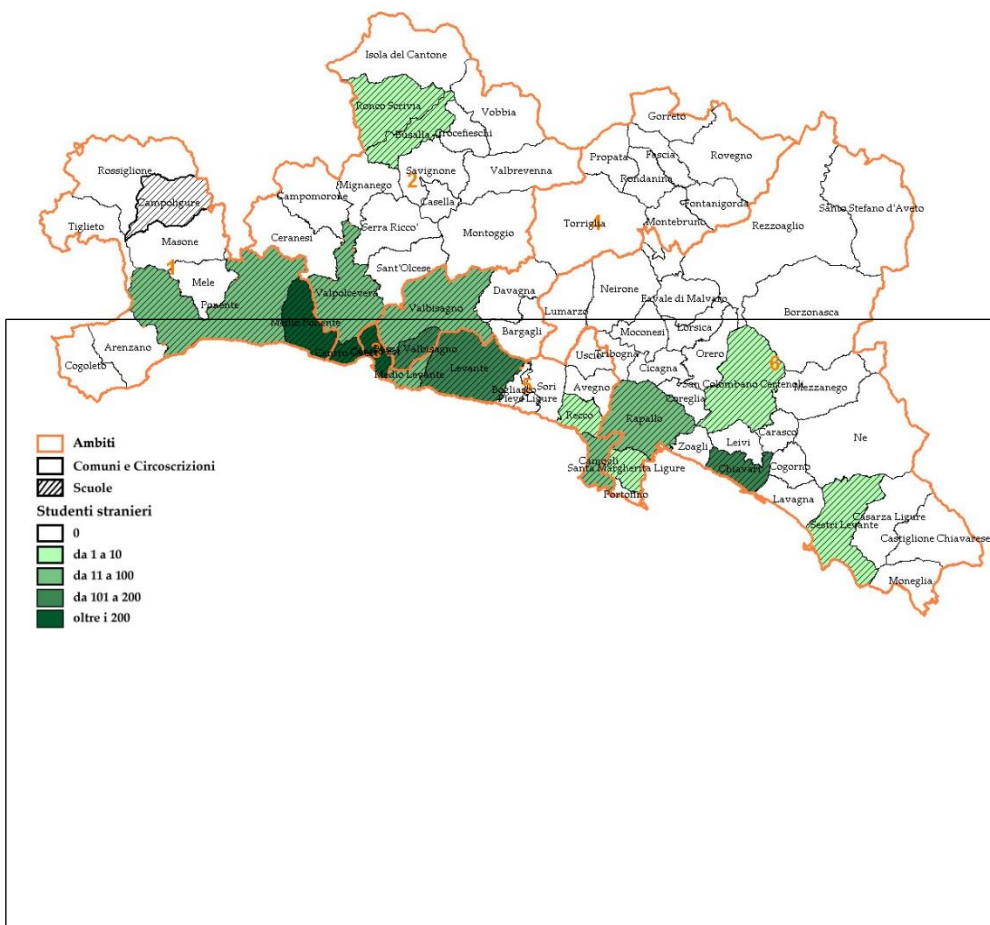
Tipo di scuola superiore



Livello di ripetenza



Dislocazione territoriale



Regione Liguria – Ufficio Statistico (2012)

(Sarah Maccagno, Luca Martino – tutor Elena Ricci)

Dall'OPEN DATA alla realizzazione dell'applicazione STIma©

Costruzione di applicazioni per la divulgazione di informazioni contenute in dataset in formato *open*.

OPEN DATA:

- **elettronici**
- **on-line**
- **indipendenti dalla piattaforma** (*non vincolati all'uso di macchine o software particolari e proprietari*)
- **machine-readable** (*l'informazione può essere processata da un computer*)




L'applicazione STIma©

(Software per il calcolo della Tua Inflazione)

L'utente inserisce la spesa mensile per 12 categorie di beni/servizi.

STIma® calcola:

- il **tasso mensile d'inflazione personale**
- informazioni relative **al livello di spesa per categoria rispetto a una famiglia con lo stesso numero di componenti dell'utente e stessa provincia**

	Spesa maggiore del 150% della media
	Spesa compresa fra il 50% e il 150% della media
	Spesa inferiore al 50% della media

Comune di Genova – Municipio Media Valbisagno (in corso)

(Fabrizio Ivaldi – tutor Massimo D'Avolio)

Il benessere dello studente a scuola

Raccolta e analisi di dati su

situazione familiare – certificazioni – apprendimento

dei ragazzi di tutte le scuole (infanzia, primaria, secondaria di primo grado) per individuare e promuovere azioni locali che concorrano al raggiungimento degli obiettivi educativi che la Comunità Europea si pone da qui al 2020.