

Benessere equo e sostenibile nelle province: esperienze della Provincia di Genova nella programmazione strategica

Cristiana Arzà – Provincia di Genova - Ufficio programmazione e controllo interno

Giulia De Candia – Istat – Ufficio territoriale per la Liguria

Genova, 22 ottobre 2014



Provincia di Genova



Sommario

- ❑ Il contesto
- ❑ Il BES – progetto Istat-Cnel
- ❑ Il BES delle province
- ❑ Il BES nella provincia di Genova



Il superamento del PIL

Per molti anni il progresso delle nazioni è stato misurato attraverso il

PIL – Prodotto Interno Lordo,

sebbene Kuznets già nel 1934, presentando l'indice al congresso USA **ne mettesse bene in evidenza i limiti.**

Il Pil non coglie

- alcuni costi della crescita economica,
- alcune interrelazioni tra cambiamenti strutturali del sistema economico ed altri aspetti della struttura sociale.



Studi e documenti di indirizzo sul well-being

- Beyond GDP; Europe 2020 (European Commission, 2007, 2010)
- *“Commissione sulla misura delle performance economiche e del progresso sociale”* (Stiglitz, Sen, Fitoussi et al - 2009)
- Iniziativa interistituzionale Istat-Cnel (BES 2013)



bes

benessere
equo
sostenibile



<http://www.misuredelbenessere.it/>

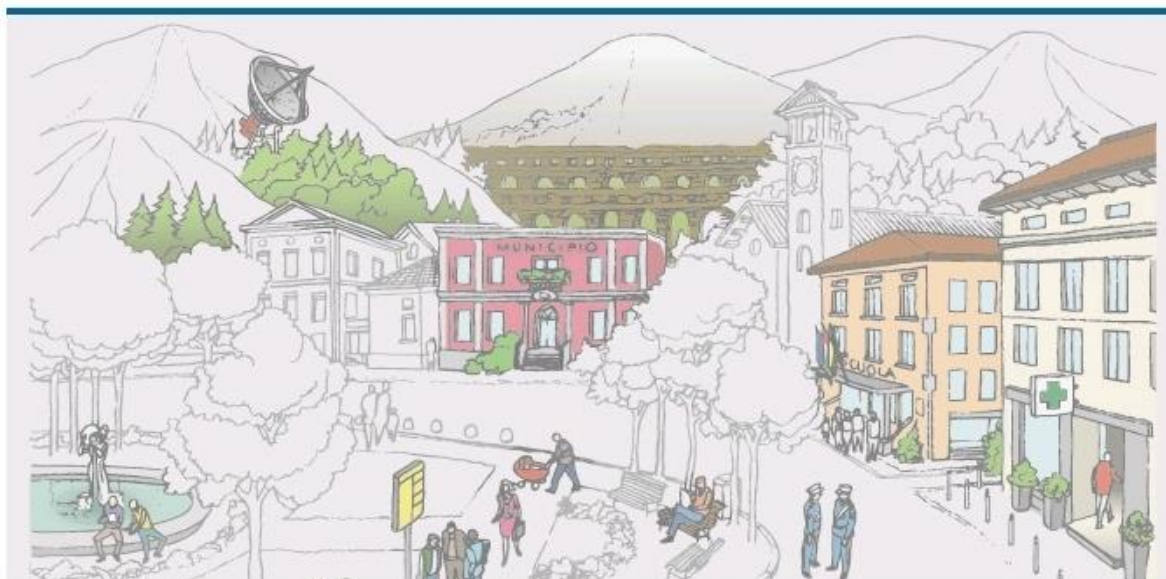
misurare e valutare
il progresso della società italiana

CERCA SU QUESTO SITO



RAPPORTO BES E ALTRE PUBBLICAZIONI

Il progetto per misurare il benessere equo e sostenibile, nato da un'iniziativa congiunta del Cnel e dell'Istat, si inquadra nel dibattito internazionale sul "superamento del Pil", alimentato dalla consapevolezza che i parametri sui quali valutare il progresso di una società non possano essere esclusivamente di carattere economico, ma debbano tenere conto anche delle fondamentali dimensioni sociali e ambientali del benessere, corredate da misure di disuguaglianza e sostenibilità.



LE 12 DIMENSIONI DEL BENESSERE

1. Salute
2. Istruzione e formazione
3. Lavoro e conciliazione tempi di vita
4. Benessere economico
5. Relazioni sociali
6. Politica e istituzioni
7. Sicurezza
8. Benessere soggettivo
9. Paesaggio e patrimonio culturale
10. Ambiente
11. Ricerca e innovazione
12. Qualità dei servizi

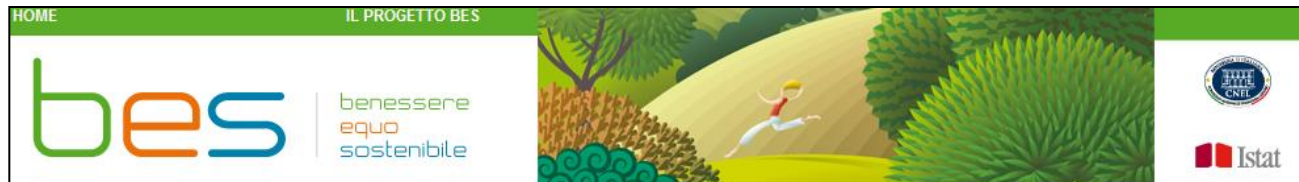


Provincia di Genova

bes DELLE PROVINCE

Istat

Le tre lettere del BES



Benessere: analisi multidimensionale degli aspetti rilevanti della qualità della vita dei cittadini

Equo: attenzione alla distribuzione delle determinanti del benessere tra soggetti sociali

Sostenibile: garanzia dello stesso benessere anche per le generazioni future



I domini del BES

LE **12** DIMENSIONI
DEL BENESSERE

1 AMBIENTE

2 SALUTE

3 BENESSERE ECONOMICO

4 ISTRUZIONE E FORMAZIONE

5 LAVORO E CONCILIAZIONE
TEMPI DI VITA

6 RELAZIONI SOCIALI

7 SICUREZZA

8 BENESSERE SOGGETTIVO

9 PAESAGGIO
E PATRIMONIO CULTURALE

10 RICERCA E INNOVAZIONE

11 QUALITÀ DEI SERVIZI

12 POLITICA E ISTITUZIONI



Gli indicatori

VISUALIZZA GLI INDICATORI

bes VISUALIZZA GLI INDICATORI

Le 12 dimensioni del Benessere

- Partecipazione alla scuola dell'infanzia
- Persone con almeno il diploma superiore
- Persone che hanno conseguito un titolo universitario
- Uscita precoce dal sistema di istruzione e formazione
- Giovani che non lavorano e non studiano (Neet)
- Partecipazione alla formazione continua
- Livello di competenza alfabetica degli studenti
- Livello di competenza numerica degli studenti
- Persone con alti livelli di competenza informatica
- Partecipazione culturale
- Lavoro e conciliazione tempi di vita
- Benessere economico
- Relazioni sociali

Rilevazione: 2010

Codice	Regione	Valore
13	Abruzzo	95,1
07	Liguria	94,8
11	Marche	94,8
01	Piemonte	94,5

Ambito di analisi

Partec

0 160 320 480 km

Statistiche

Copertura: 21/21
 Valore minimo: 87,8
 Valore massimo: 97,6
 Italia: 92,5

Funzioni base

- Grafici
- Serie storiche
- Esportazioni

Funzioni di analisi

- Archivi



I rapporti BES 2013 e 2014



Il BES sul territorio

Studio progettuale “**Analisi e ricerche per la valutazione del benessere Equo e Sostenibile delle province**” inserito nel Programma statistico Nazionale 2011-2013 (PSU – 00003) condotto dall’Ufficio Statistica della Provincia di Pesaro ed Urbino con la compartecipazione metodologia e tecnica dell’Istat.

Estensione dello studio progettuale (accordo Istat-Cuspi) **Bes delle province**

Nasce il Progetto **UrBes** con lo scopo di creare una rete di città metropolitane per la sperimentazione e il confronto di indicatori di benessere urbano equo sostenibile.



BES Province



- Per descrivere e monitorare il benessere nel territorio
- Per valutare gli effetti delle politiche provinciali sul territorio



La Provincia di Genova ha avviato un
percorso di allineamento e integrazione degli
strumenti di programmazione, controllo,
misurazione e valutazione,
anche in un'ottica di *accountability*



2009 – Integrazione RPP 2010 – 2012 e PEG 2010

2011 - sviluppo di un **sistema di indici e indicatori** e della piattaforma Pigreco a supporto delle attività di pianificazione e controllo (Progetto ELISTAT)

2013 - razionalizzazione dei processi PEG e scelta di **processi caratterizzanti l'attività dell'ente** in base alle competenze reali e in accordo con le missioni individuate nel nuovo schema di bilancio (D.lgs.vo118/2011)

Accorpamento dei procedimenti (n. 201) in circa **50 processi**

2013- adozione di un **nuovo sistema** per la determinazione dei criteri e degli indicatori necessari alla **misurazione e valutazione** del risultato organizzativo e per l'individuazione delle sue ricadute sul rendimento individuale di tutto il personale dipendente compresi i direttori e i dirigenti.



2013 - 2014 Integrazione degli strumenti di programmazione, controllo e valutazione e il **progetto BES (benessere equo e sostenibile)**

- ✓ classificazione delle funzioni della Provincia e le loro relazioni con il progetto BES
- ✓ individuazione di indicatori specifici del BES provinciale che integrano il set di indici e indicatori dei documenti di programmazione della provincia di Genova.





BES delle Province

- Il progetto
- Dimensioni ed indicatori
- Banca dati
- Gli archivi censiti
- Eventi
- Gruppo di lavoro

Il benessere equo e sostenibile delle Province



[Fascicolo introduttivo](#) (pdf 5,4 MB)

Le Province aderenti, anno 2014

- [Alessandria](#)
- [Vercelli](#)
- [Genova](#)
- [Milano](#)
- [Mantova](#)
- [Cremona](#)
- [Treviso](#)
- [Trieste](#)
- [Bologna](#)
- [Ravenna](#)
- [Parma](#)
- [Rimini](#)
- [Forlì-Cesena](#)
- [Pesaro e Urbino](#)
- [Pisa](#)
- [Grosseto](#)
- [Terni](#)
- [Roma](#)
- [Salerno](#)
- [Lecce](#)
- [Potenza](#)



[Home pr](#)

[Link utili](#)

- [UPI \(Unic](#)
- [CUSPI \(C](#)
- [di Statist](#)
- [Sistan \(S](#)
- [Nazionali](#)
- [PSN on-l](#)
- [Statistic](#)
- [Sistan.co](#)
- [Le misur](#)
- [sostenibi](#)

Le **11** dimensioni analizzate in Bes province:

1. Salute
2. Istruzione e formazione
3. Lavoro e conciliazione dei tempi di vita
4. Benessere economico
5. Relazioni sociali
6. Politica e istituzioni
7. Sicurezza
8. Paesaggio e patrimonio culturale
9. Ambiente
10. Ricerca e innovazione
11. Qualità dei servizi



Bes delle Province: gli obiettivi

- ❑ Misurare stato, livello e dinamiche del Bes della comunità locale
- ❑ Valutare il contributo dell'azione dell'Ente locale al Bes del territorio
- ❑ Alimentare e sostenere nel tempo i flussi informativi



La progettazione degli indicatori nel Documento unico di programmazione della Provincia di Genova

Analisi del contesto (indicatori di contesto)

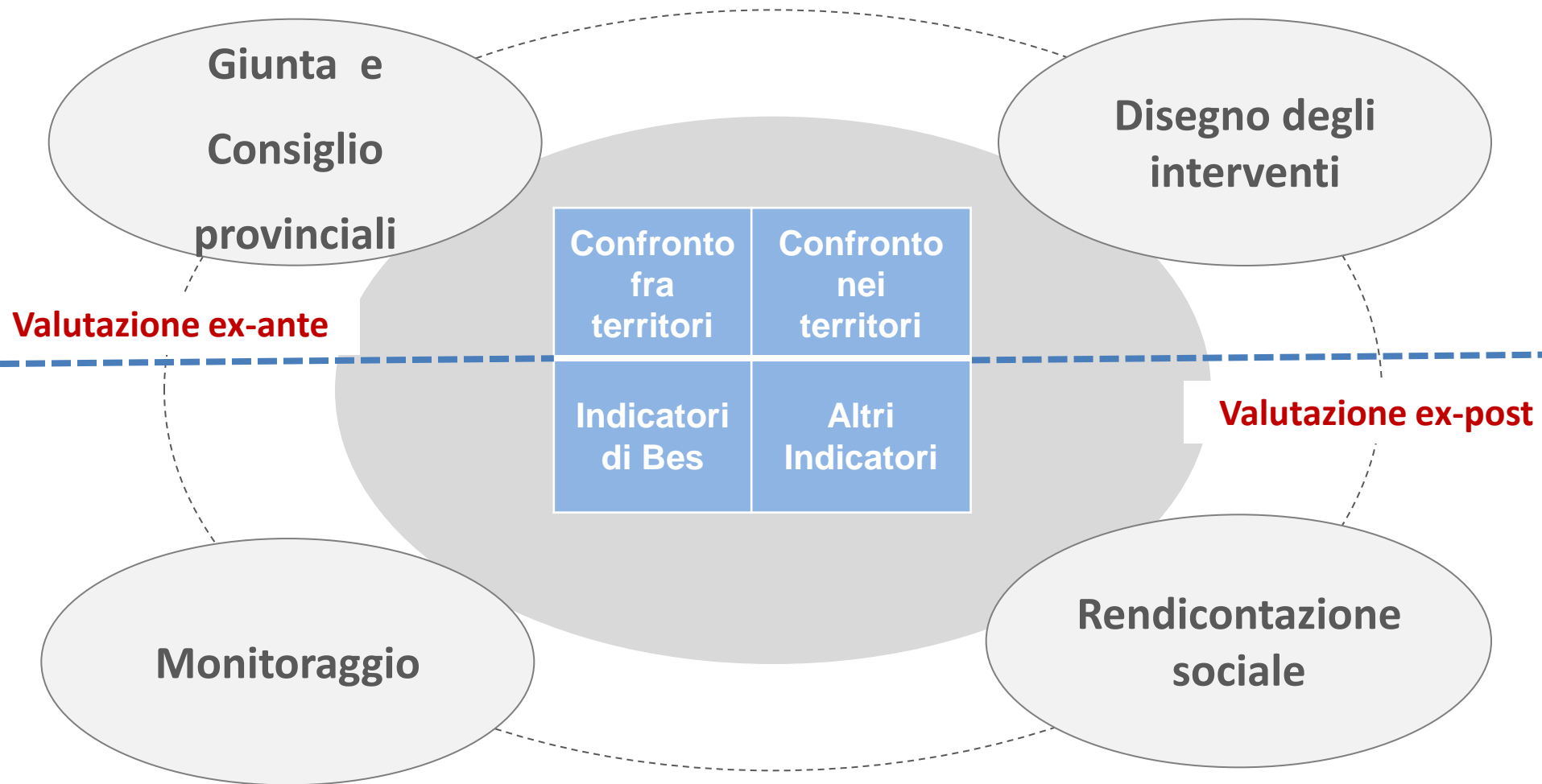
- ✓ Misure del Bes nazionale
- ✓ Ulteriori indicatori rilevanti per lo specifico contesto territoriale e istituzionale di analisi

Analisi dell'azione dell'Ente locale (indicatori di impatto)

- ✓ Livello dei bisogni
- ✓ Livello dei risultati



Sviluppi futuri



Prima realizzazione



Analizza i principali indicatori del benessere equo e sostenibile nel territorio dell'area metropolitana di Genova

Disponibili on-line

- ✓ Volumi
- ✓ Metadati
- ✓ Documentazione metodologica

<http://www.besdelleprovince.it>



Indicatori proposti

Salute

Speranza di vita alla nascita - Maschi

Speranza di vita alla nascita - Femmine

Tasso di mortalità infantile

Tasso di mortalità per incidenti di trasporto (15-34 anni)

Tasso di mortalità per tumore (20-64 anni)

Tasso di mortalità per demenza (65 anni e +)

Tasso di mortalità per suicidio

Mortalità evitabile

Istruzione

Giovani che hanno abbandonato precocemente gli studi

Persone in età lavorativa con istruzione non elevata

Partecipazione all'istruzione secondaria

Partecipazione all'istruzione terziaria (19-25 anni)

Partecipazione all'istruzione terziaria S&T (19-25 anni)

Livello di competenza alfabetica degli studenti

Livello di competenza numerica degli studenti

Persone in età lavorativa in formazione permanente

Lavoro e conciliazione dei tempi di vita

Tasso di mancata partecipazione al lavoro (15-74 anni)

Differenza di genere nel t. di mancata partecipazione (F-M)

Tasso di occupazione (20-64 anni)

Differenza di genere nel tasso di occupazione (F-M)

Tasso di occupazione giovanile (15-29 anni)

Tasso di disoccupazione (15-74 anni)

Tasso di disoccupazione giovanile (15-29 anni)

Tasso di rischio per infortuni sul lavoro

Tasso di rischio grave per infortuni sul lavoro

Benessere economico

Stima del reddito lordo disponibile per famiglia

Retribuzione media annua lavoratori dipendenti

Giornate retribuite nell'anno - lavoratori dipendenti

Importo medio annuo delle pensioni

Pensionati con pensione di basso importo

Ammontare medio del patrimonio familiare

Diff. di genere nella retribuzione media lav. dipendenti (F-M)

Diff. di generazione nella retribuzione media lav. dipendenti

Provvedimenti di sfratto emessi

T. di ingresso in sofferenza dei prestiti bancari alle famiglie

Incidenza della spesa alimentare sulla spesa familiare

Il colore arancio evidenzia gli indicatori che corrispondono o approssimano accettabilmente le misure del BES definite da Cnel e Istat a livello nazionale.



Indicatori proposti

Relazioni sociali

Scuole con percorsi privi di barriere (interni ed esterni)

Scuole con soli percorsi interni privi di barriere

Scuole con soli percorsi esterni privi di barriere

Presenza di alunni disabili

Acquisizioni di cittadinanza nell'anno su totale stranieri

Diffusione delle cooperative sociali

Diffusione delle istituzioni non profit

Volontari per 100 abitanti di 14 anni e più

Politica e Istituzioni

Tasso di partecipazione alle elezioni europee

Tasso di partecipazione alle elezioni provinciali

Percentuale di donne nelle amm. comunali

Percentuale di giovani (<40 anni) nelle amm. comunali

Percentuale di donne nelle amm. provinciali

Percentuale di giovani (<40 anni) nelle amm. provinciali

Amministrazioni provinciali: grado di finanziamento interno

Amministrazioni provinciali: capacità di riscossione

Comuni: grado di finanziamento interno

Comuni: capacità di riscossione

Durata media dei processi civili (tribunale ordinario)

Il colore arancio evidenzia gli indicatori che corrispondono o approssimano accettabilmente le misure del BES definite da Cnel e Istat a livello nazionale.

Sicurezza

Tasso di omicidi

Delitti denunciati

Delitti violenti denunciati

Delitti diffusi denunciati

Morti per 100 incidenti stradali

Morti per 100 incidenti su strade extraurbane

Paesaggio e patrimonio culturale

Consistenza del tessuto urbano storico in buone condizioni

Densità verde storico e parchi urbani di notevole interesse pubblico

Strutture museali fruibili

Visitatori delle strutture museali fruibili

Quota di superficie forestale

Ambiente

Disponibilità di verde urbano

Coste non balneabili

Superamento limiti inquinamento aria - PM10 (n° massimo)

Consumo di elettricità per uso domestico

Acqua potabile erogata giornalmente

Densità piste ciclabili

Energia prodotta da fonti rinnovabili

Rifiuti urbani smaltiti in discarica



Indicatori proposti

Ricerca e Innovazione

Propensione alla brevettazione (domande presentate)

Incidenza dei brevetti nel settore High-tech

Incidenza dei brevetti nel settore ICT

Incidenza dei brevetti nel settore delle biotecnologie

Flussi di nuovi laureati in S&T residenti

Flussi di nuovi laureati in S&T residenti (totale)

Specializzazione produttiva in settori ad alta intensità di conoscenza

Qualità dei servizi

Interruzioni di servizio elettrico senza preavviso

Bambini 0-2 anni che usufruiscono di servizi per l'infanzia

Raccolta differenziata di rifiuti urbani

Indice di sovraffollamento degli istituti di pena

Emigrazione ospedaliera in altra regione

Densità di linee urbane di TPL nei capoluoghi di provincia

Offerta di TPL: posti/km per abitante

Il colore arancio evidenzia gli indicatori che corrispondono o approssimano accettabilmente le misure del BES definite da Cnel e Istat a livello nazionale.




DUP 2014-2016

Politiche per il lavoro e la formazione

Adobe Acrobat Professional - [seo stamp del 31 dicembre.pdf]

File Modifica Vista Documento Commenti Strumenti Avanzate Finestra ?

Selezione Strumento dati oggetto 144%

Provincia di Genova  Stampa SEO

Missione 15 - Politiche per il lavoro e la formazione professionale Programma 15.1 - Servizi per lo sviluppo del mercato del lavoro

INDICATORI

Tipo	Indicatore	Descrizione	Udm	Ottenuto		
				2011	2012	2013
Contesto	11458 - Tasso di occupazione provinciale		Num	63,80	63,00	63,00
	11459 - Tasso di occupazione femminile provinciale		Num	57,00	55,00	55,00
	11460 - Tasso occupazione regionale		Num	63,20	61,60	61,40
	11461 - Tasso occupazione femminile regionale		Num	55,40	54,00	54,90
	11462 - Tasso di occupazione nord ovest		Num	64,50	63,90	64,10
	11463 - Tasso occupazione femminile nord ovest		Num	55,80	55,90	56,90
	11464 - Tasso di occupazione nazionale		Num	56,90	56,50	55,60
	11465 - Tasso di occupazione femminile nazionale		Num	46,50	47,10	46,20
	11466 - Tasso di disoccupazione provinciale		Num	6,90	7,80	7,80
	11467 - Tasso di disoccupazione femminile provinciale		Num	7,20	9,30	9,30
	11468 - Tasso di disoccupazione regionale		Num	6,30	8,20	8,60
	11469 - Tasso di disoccupazione femminile regionale		Num	7,00	11,50	9,90
	11470 - Tasso di disoccupazione Nazionale		Num	8,40	11,60	11,30
	11471 - Tasso di disoccupazione femminile Nazionale		Num	9,60	12,80	12,10
	11472 - Tasso di disoccupazione giovanile prov (15-24 anni)		Num	30,00	27,60	27,60
	11473 - Tasso di disoccupazione giovanile provinciale (25-34 anni)		Num	7,70	12,00	12,00
	11478 - N. soggetti NEET Inattivi nella fascia di età 15 - 64 anni	Evidenzia il n. di persone in età lavorativa (15 - 64 anni) che risultano inattive, ossia non sono impegnate nel lavoro, nello studio o in percorsi di formazione	Num	171.000	170.000	170.000

158 di 178 10:25 16/10/2014

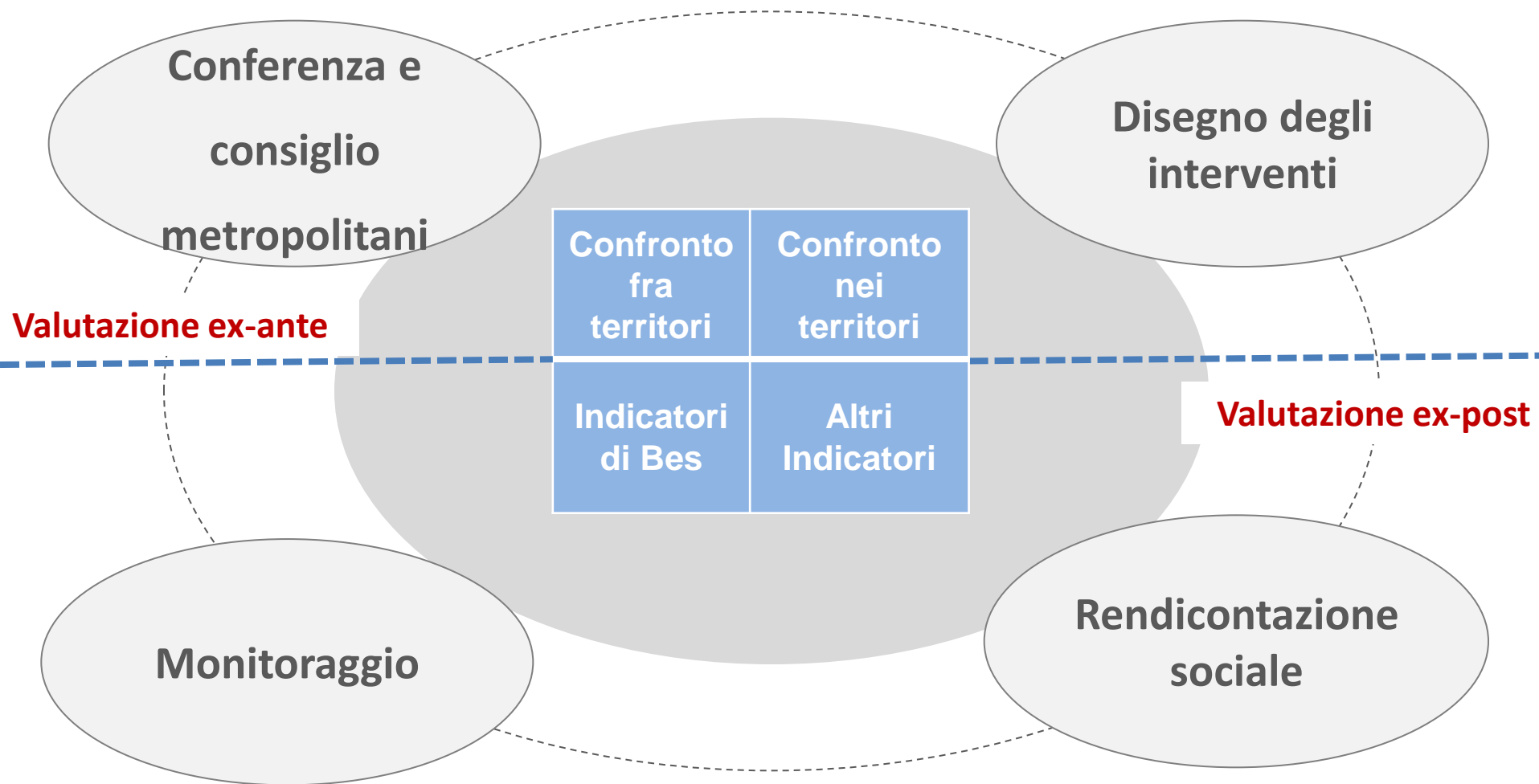


Sviluppi futuri

- ❑ Il metodo è replicabile e trasferibile anche al nuovo ente Città metropolitana
- ❑ L'integrazione dei dati è utile per le analisi e le decisioni di policy nel territorio (può essere un "ponte" tra statistica e politica)
- ❑ Un Sistema Informativo Statistico sul BES del territorio può contribuire a far crescere le capacità di rendicontazione sociale degli Enti locali



Sviluppi futuri



Grazie per l'attenzione!

*Provincia di Genova
Ufficio programmazione e controllo
interno*

Email: cdg@provincia.genova.it

*Istat
Ufficio Territoriale della Liguria*

Email: sede.liguria@istat.it

