

## Il benessere equo e sostenibile nelle Città:

### Il Progetto



Girolamo D'Anneo, Comune di Palermo

### L'integrazione dei dati per le analisi e le decisioni di policy nel territorio

Aula Magna "V. Li Donni"

Ex- Facoltà di Economia

Università degli studi di Palermo

Viale delle Scienze

21 ottobre 2014



# Oltre il PIL

✿ Il Progetto Urbes si inserisce nell'ampio dibattito volto al superamento del PIL.



✿ La misurazione del benessere, concetto ben più ampio e articolato, impone infatti che vengano prese in considerazione anche altre dimensioni, quali ad esempio:

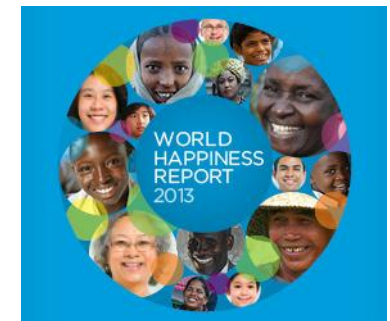
- ✿ Le relazioni sociali
- ✿ Il lavoro
- ✿ La salute
- ✿ La sicurezza
- ✿ L'ambiente
- ✿ Il benessere soggettivo



# A livello internazionale

Tra le esperienze portate avanti a livello internazionale:

- la **Commissione** voluta nel 2008 dall'ex Presidente francese Sarkozy (Joseph E. Stiglitz, Amartya Sen e Jean-Paul Fitoussi, ma anche Enrico Giovannini), i cui lavori hanno confermato la necessità di un approccio multidimensionale al tema del benessere, con un ruolo importante della componente soggettiva
- il **Better Life index** (OCSE), che prende in considerazione 11 dimensioni per misurare il benessere  
<http://www.oecdbetterlifeindex.org>
- il **Rapporto sulla Felicità nel mondo** dell'ONU, che prende in considerazione, oltre al PIL procapite, anche l'aspettativa di vita, l'assenza di corruzione, la generosità, la libertà di scelta e la solidarietà  
<http://unsdsn.org/happiness/>





In Italia, l'Istat e il Cnel hanno avviato, a fine 2010, un processo che ha portato alla definizione del BES (Benessere Equo e Sostenibile), primo tentativo italiano di misurare il benessere attraverso un approccio multidimensionale:

134 indicatori, di cui una buona parte soggettivi, suddivisi in 12 domini.

Il primo Rapporto BES è stato pubblicato l'11 marzo 2013.

<http://www.misuredelbenessere.it/>

I 12 domini:

1. Salute
2. Istruzione e formazione
3. Lavoro e conciliazione tempi di vita
4. Benessere economico
5. Relazioni sociali
6. Politica e istituzioni
7. Sicurezza
8. Benessere soggettivo
9. Paesaggio e patrimonio culturale
10. Ambiente
11. Ricerca e innovazione
12. Qualità dei servizi

Dal **bes** | benessere  
equo  
sostenibile

ad **ur** **b** **e** **s**

- ✿ Il Processo
- ✿ Il Prodotto
- ✿ Le Prospettive di sviluppo

# Il processo

- Il processo ha avuto avvio a febbraio del 2012, quando il Presidente dell'Istat, facendo propria l'iniziativa del Comune di Bologna e del Centro di ricerca Laboratorio Urbano, ha invitato le Città metropolitane ad aderire al Progetto Urbes (declinazione a livello locale del BES).
- Hanno aderito 15 Città e la Provincia di Pesaro e Urbino



Laboratorio Urbano



Roma Capitale



Comune di Torino



Comune di Genova



Comune di Milano



Comune di Brescia



Comune di Venezia



Comune di Bologna



Comune di Firenze



Comune di Pesaro



Provincia di Pesaro e Urbino



Comune di Napoli



Comune di Bari



Comune di Reggio di Calabria



Comune di Palermo

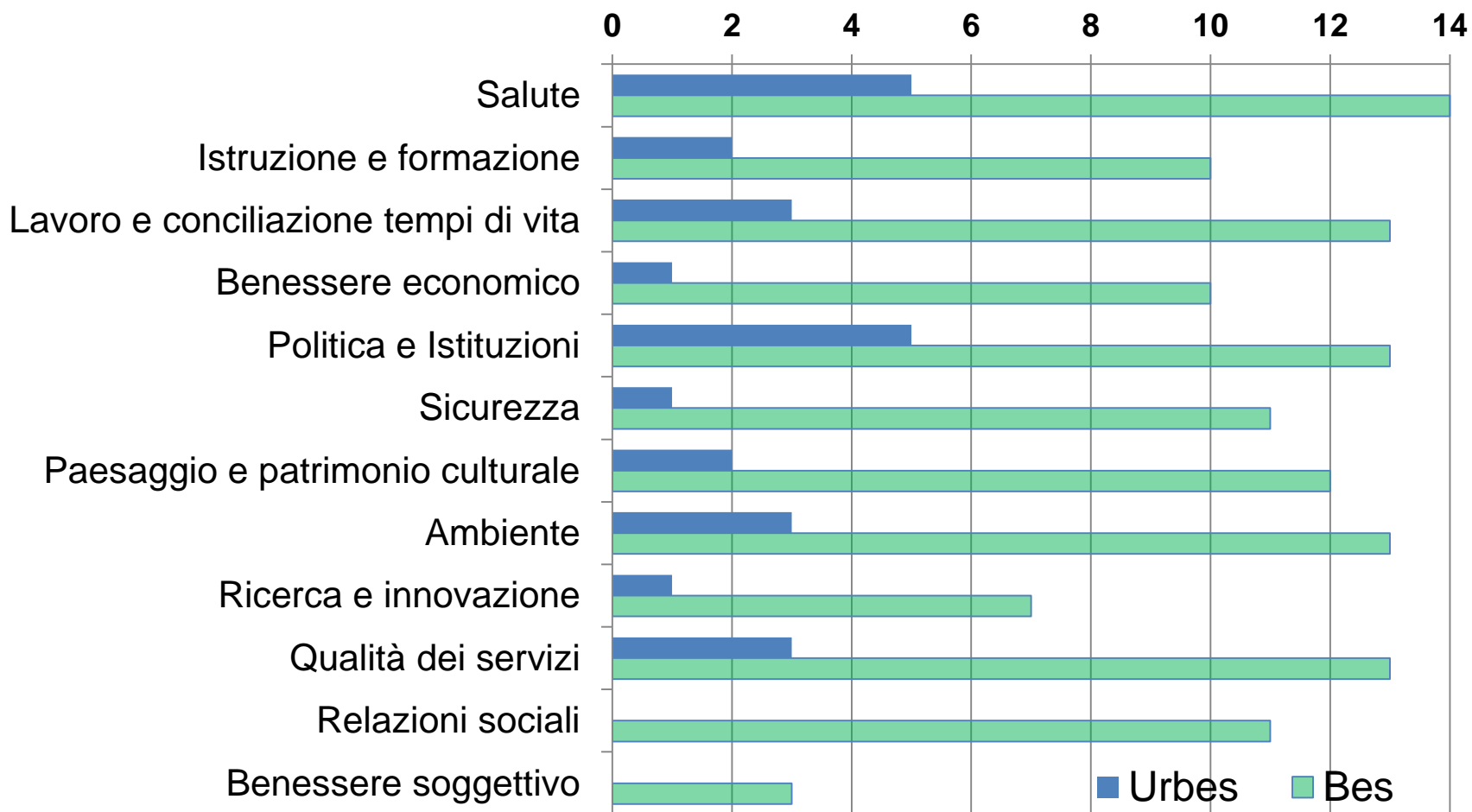


Comune di Messina



Comune di Cagliari

# Gli indicatori del Progetto Urbes



# I punti di forza del processo

- ✿ Proficua e innovativa cooperazione tra l'Istat (sia a livello centrale che a livello regionale) e gli Uffici di statistica degli Enti locali coinvolti nel Progetto ("rete Urbes" all'interno della rete del Sistema statistico nazionale).
- ✿ Avvio di un'attenta analisi volta alla ricerca e alla valorizzazione di informazioni locali utili per arricchire il Progetto.
- ✿ Stimolo all'analisi del territorio: ciascuna città è stata spinta a leggere i dati che la riguardano, in modo da fornire una rappresentazione multidimensionale dello stato del benessere nella propria realtà locale e delle linee di evoluzione che si sono manifestate nel periodo dal 2004 al 2012 (momento di crescita del ruolo degli UCS).



# Il prodotto

Il 15 giugno 2013 è stato presentato a Pesaro il

**I Rapporto Urbes.**

In poco più di un anno, si è passati dall'avvio del Progetto alla realizzazione del Rapporto

<http://www.istat.it/it/archivio/92375>



# Il prodotto

Punti di forza:

- ✿ Analisi interessante e innovativa dei territori
- ✿ Non la “solita” graduatoria dei comuni, ma confronti degli indicatori urbani con le aree territoriali di riferimento e, soprattutto, trend temporali
- ✿ Non un indicatore sintetico, ma un’analisi multidimensionale.



# Il prodotto

Punti di debolezza:

- ✿ Modello a geometria variabile (alcuni indicatori a livello provinciale, altri a livello comunale)
- ✿ Numero ridotto di indicatori
- ✿ Analisi sbilanciata su alcune dimensioni a scapito di altre
- ✿ Componente soggettiva assente



# I risultati: il benessere equo e sostenibile a Palermo

urbes

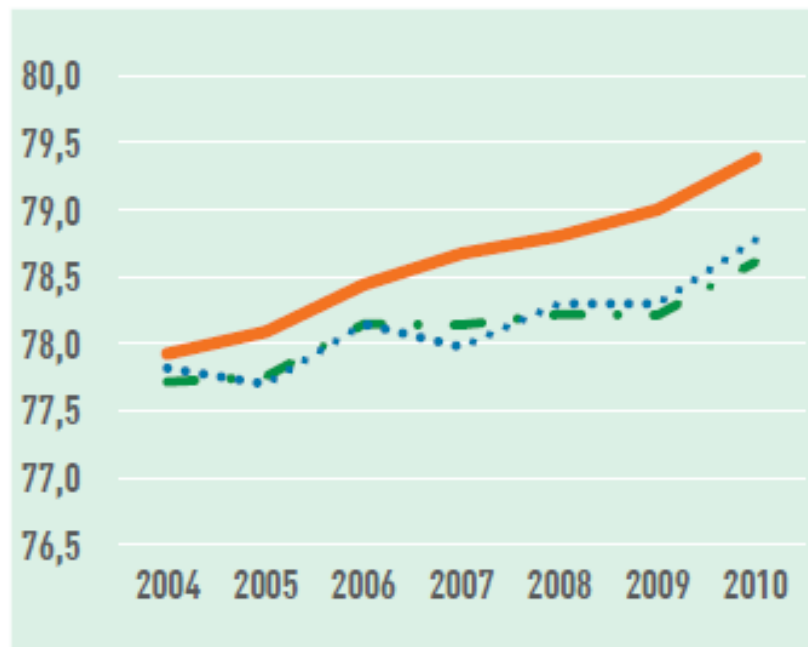
Palermo

## I NUMERI DEL TERRITORIO

	Capoluogo	Provincia
Abitanti al 9.10.2011	657.561	1.243.585
Superficie (km <sup>2</sup> )	158,9	4.992,2
Densità (ab. per km <sup>2</sup> )	4.138,7	249,1

# I risultati: Salute

## SPERANZA DI VITA ALLA NASCITA – MASCHI (NUMERO MEDIO DI ANNI)



**Pr. Palermo:** 78,6 (+11 m su 2004)

**Sicilia:** 78,8

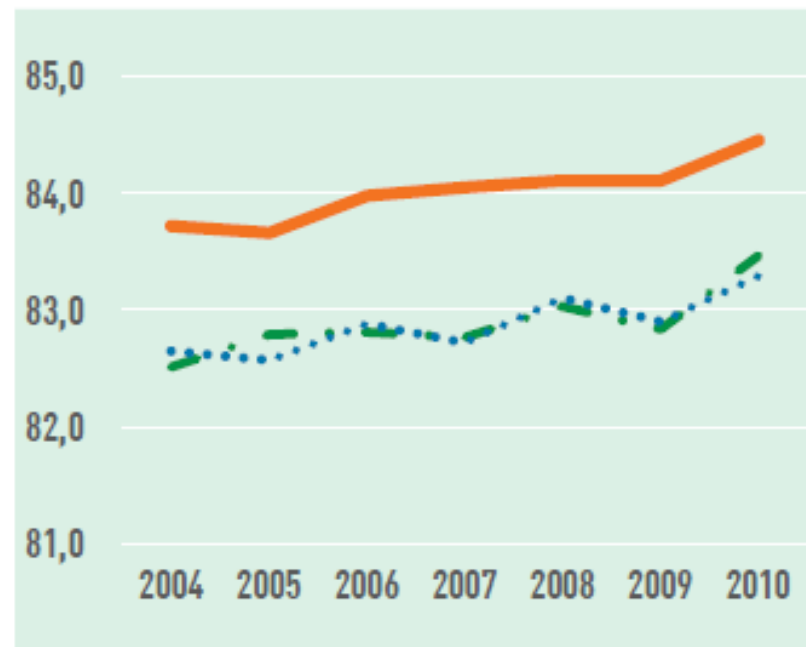
**Mezzogiorno:** 78,8

**Italia:** 79,4

### LEGENDA

- Comune
- . - . - Provincia
- ..... Regione
- Italia

## SPERANZA DI VITA ALLA NASCITA – FEMMINE (NUMERO MEDIO DI ANNI)



**Pr. Palermo:** 83,5 (+12 m su 2004)

**Sicilia:** 83,3

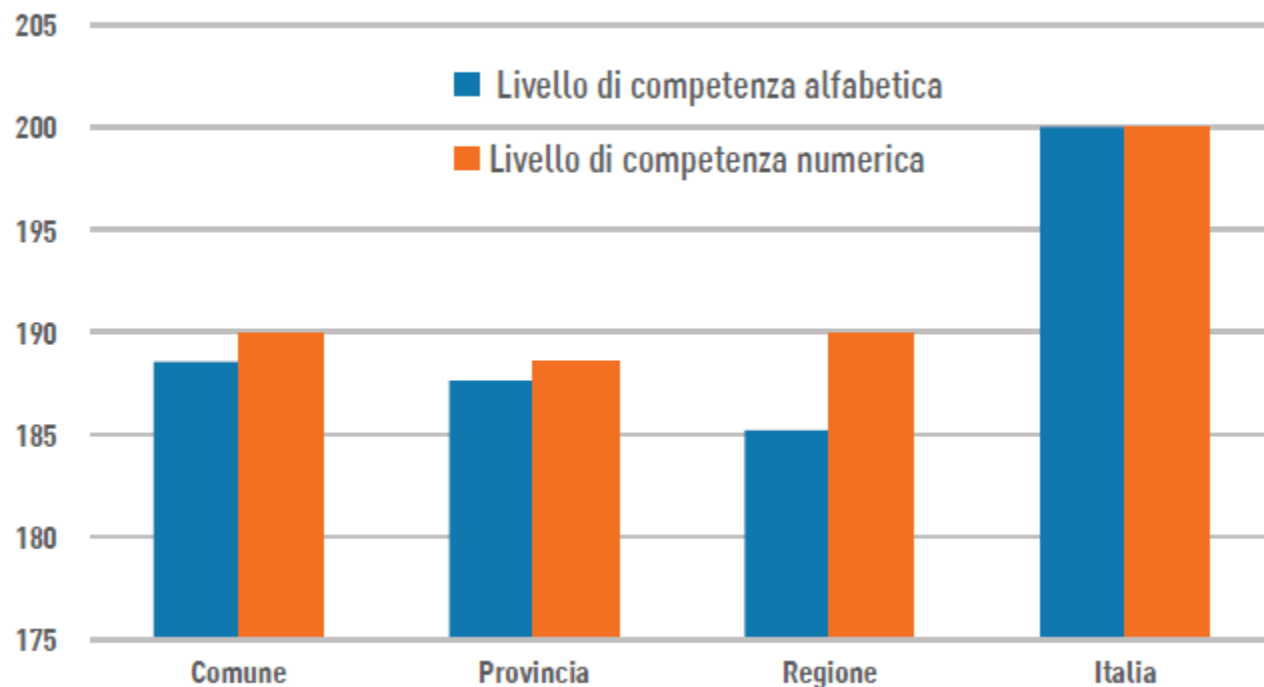
**Mezzogiorno:** 83,8

**Italia:** 84,4

# I risultati: Istruzione e formazione

**Livello di competenza  
alfabetica e numerica  
(punteggi medi)**

Anno 2011/2012



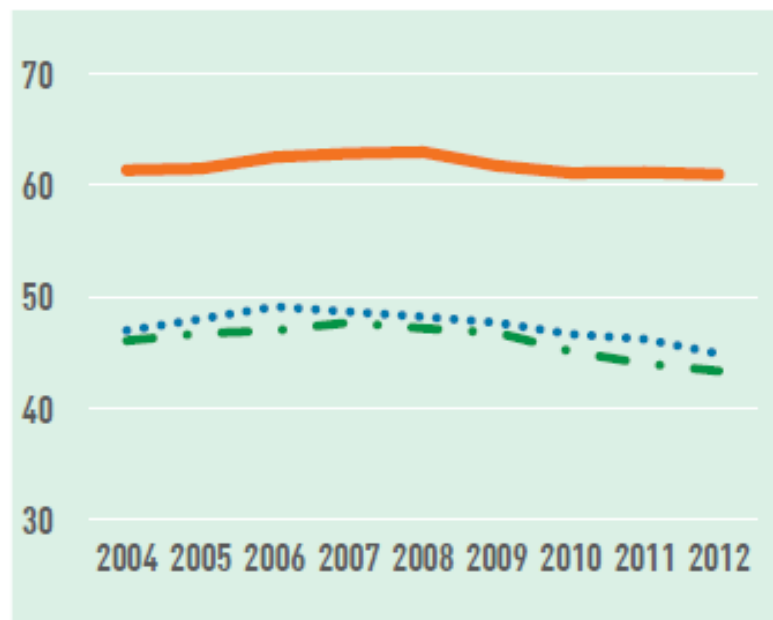
Fonte:  
Servizio Nazionale  
Valutazione INVALSI

**A: Palermo: 188,6 – Pr. Palermo; 187,6 – Sicilia: 185,2 – Mezzogiorno: 190,6 – Italia: 200**

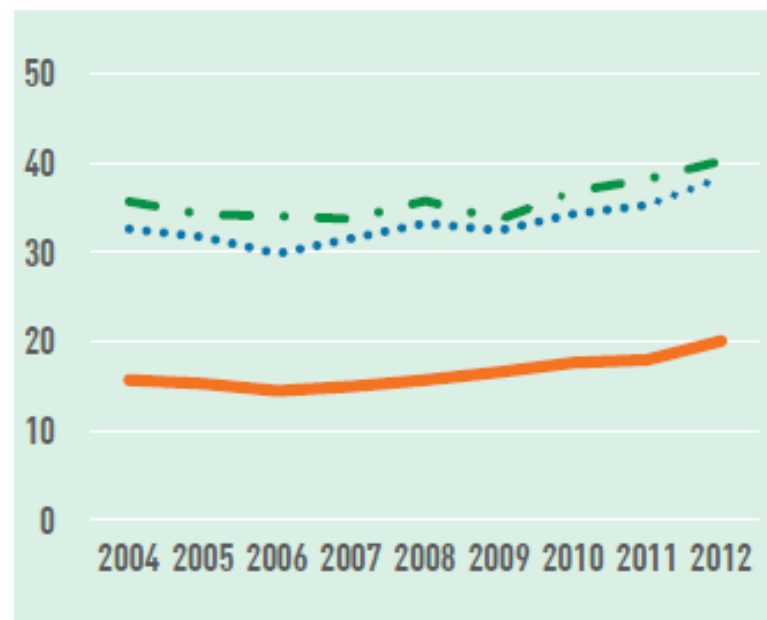
**N: Palermo: 189,9 – Pr. Palermo; 188,5 – Sicilia: 189,9 – Mezzogiorno: 192,6 – Italia: 200**

# I risultati: Lavoro e conciliazione tempi di vita

**TASSO DI OCCUPAZIONE 20-64 ANNI (PER 100 PERSONE DI 20-64 ANNI)**



**TASSO DI MANCATA PARTECIPAZIONE AL LAVORO (PER 100 FORZE DI LAVORO E PARTE DELLE FORZE DI LAVORO POTENZIALI)**



**Pr. Palermo:** 43,4 (-2,7 su 2004)  
**Sicilia:** 44,9  
**Mezzogiorno:** 47,6  
**Italia:** 61,0

**LEGENDA**

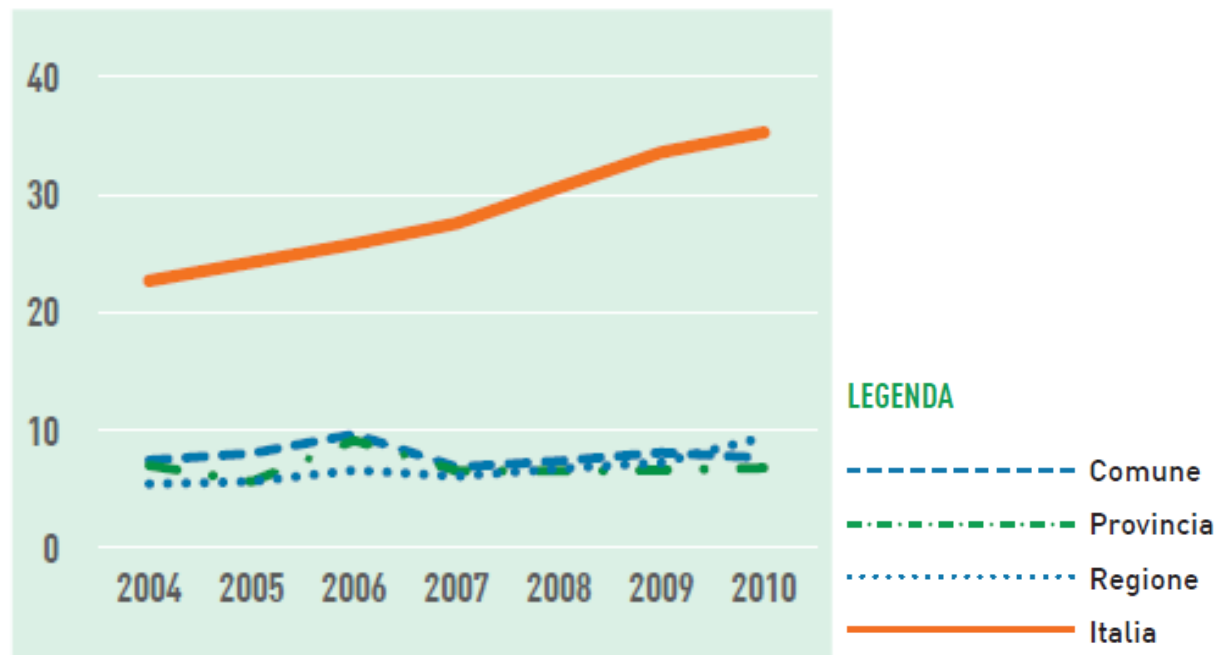
- Comune
- . - . - . Provincia
- ..... Regione
- Italia

**Pr. Palermo:** 40,2 (+4,6 su 2004)  
**Sicilia:** 38,3  
**Mezzogiorno:** 34,2  
**Italia:** 20,0

# I risultati: Qualità dei servizi

## RACCOLTA DIFFERENZIATA DEI RIFIUTI URBANI (PERCENTUALE SUL TOTALE DEI RIFIUTI URBANI RACCOLTI)

**Palermo:** 7,7%  
(+0,2 su 2004)  
**Pr. Palermo:** 6,8%  
**Sicilia:** 9,4%  
**Mezzogiorno:** 21,2%  
**Italia:** 35,3%

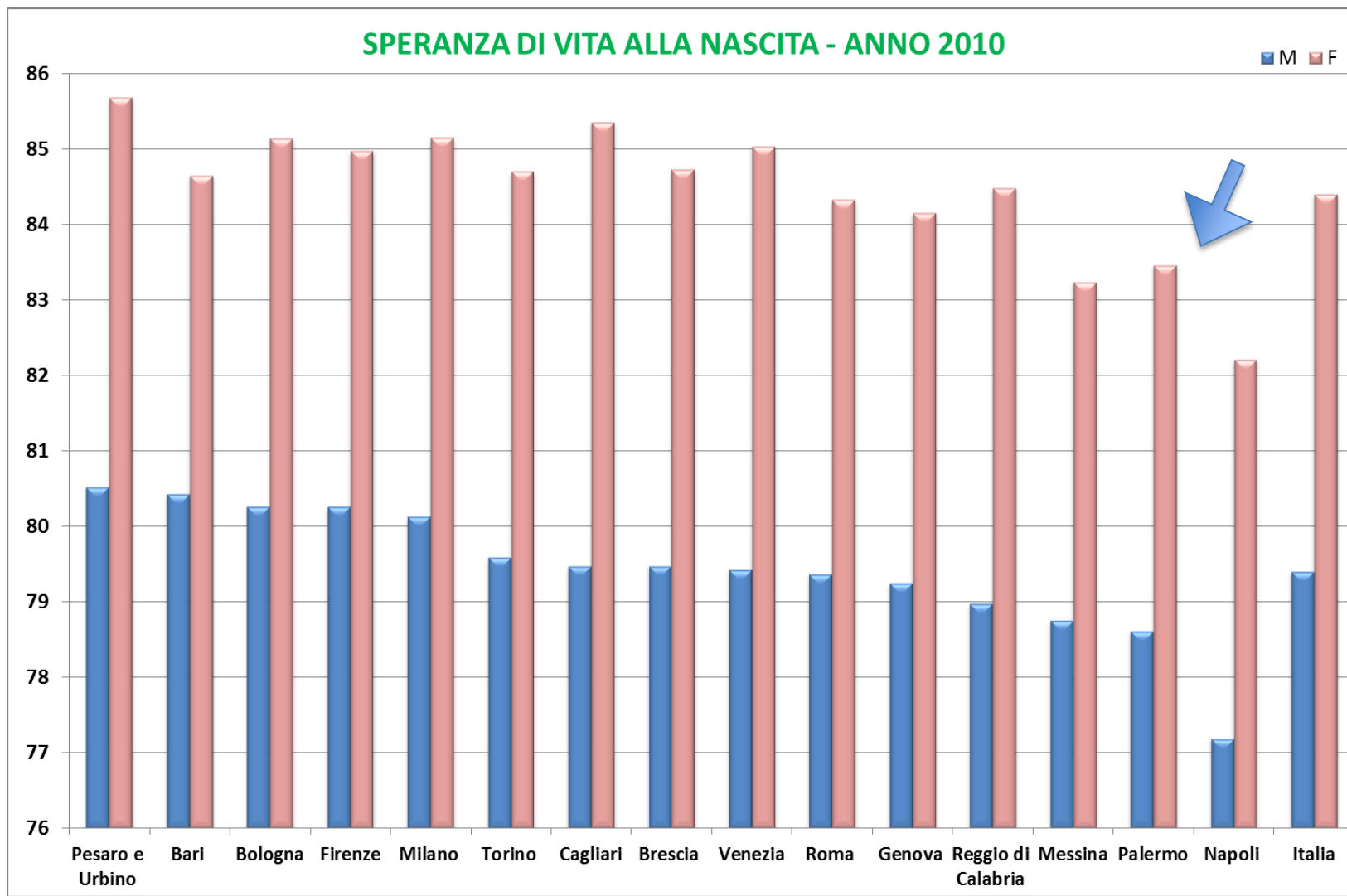




# I risultati: confronti territoriali

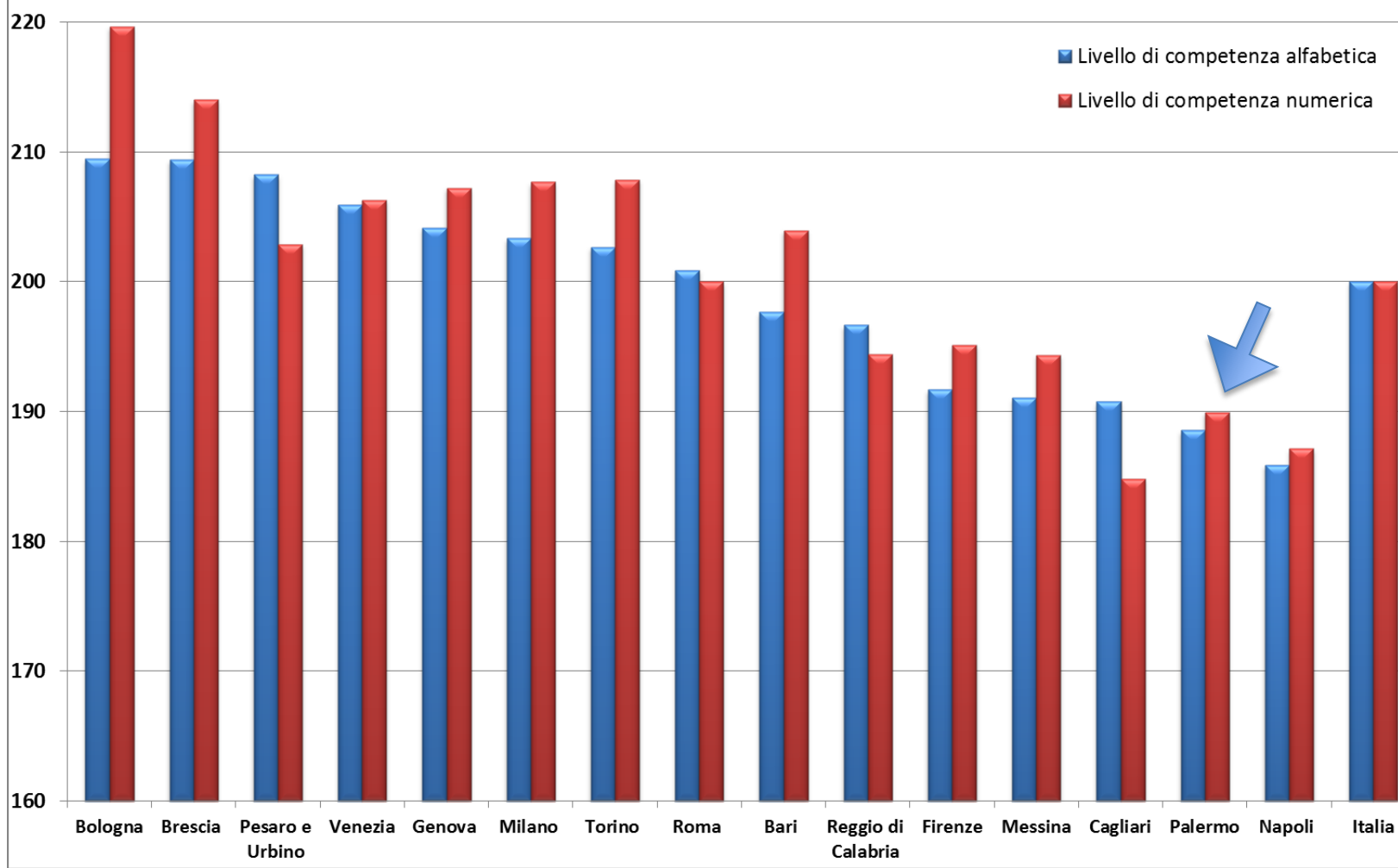


# Confronti territoriali: Salute

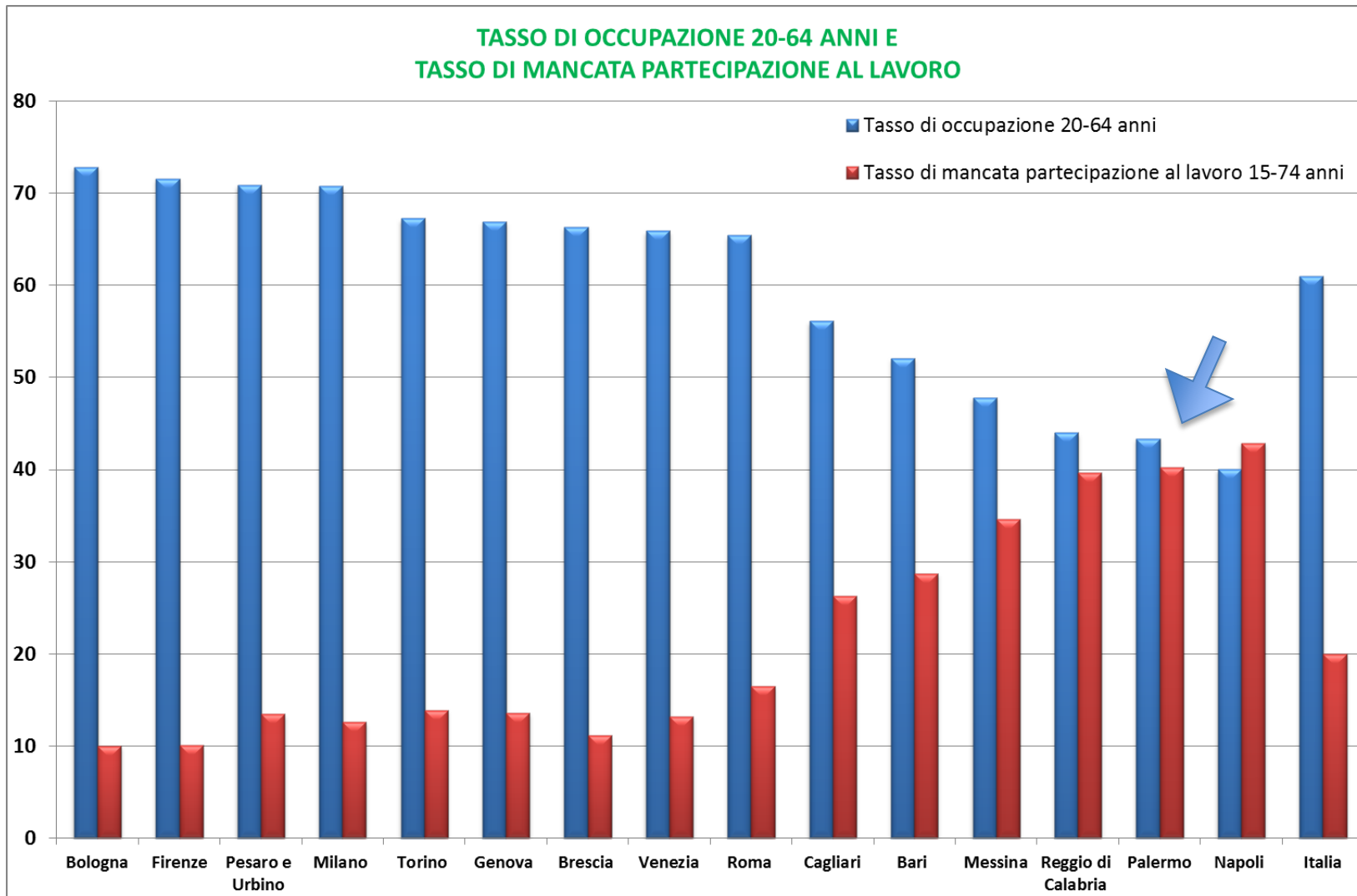


# Confronti territoriali: Istruzione e formazione

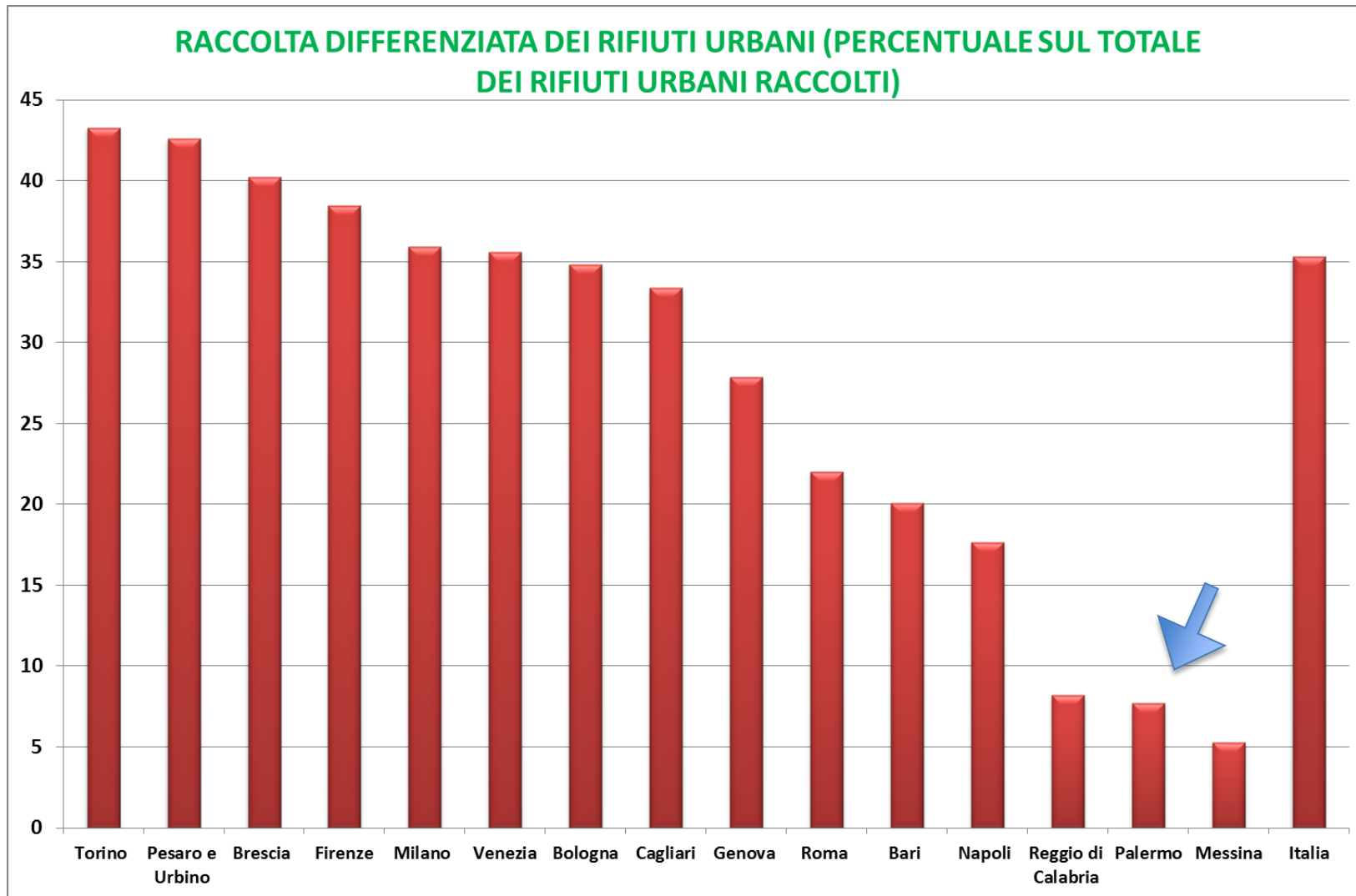
## LIVELLO DI COMPETENZA ALFABETICA E NUMERICA - ANNO 2011/2012



# Confronti territoriali: Lavoro



# Confronti territoriali: Qualità dei servizi



# Le prospettive di sviluppo del Progetto Urbes

- ✿ **Il Workshop Istat- Cnel** Idee e progetti per il futuro di Urbes e Smart cities (Cnel, Roma, 29 novembre 2013)
- ✿ **Il Nucleo misto Istat-Comuni** per il consolidamento e lo sviluppo degli indicatori per la misurazione del benessere equo e sostenibile nelle città (febbraio-marzo 2014)
- ✿ **Il Webmeeting** del 9 settembre 2014



# Il Workshop Istat-Cnel



Obiettivo: far compiere al Progetto un salto di qualità, dopo la prima fase conclusa con la pubblicazione del primo Rapporto.

- ✿ come incrementare la batteria di indicatori oggi presenti in Urbes
  - Nuove disaggregazioni di indicatori Bes
  - Utilizzo dei dati censuari (Censimento 2011 e Censimento permanente)
  - Stime ad hoc per i grandi Comuni di indicatori desunti dalle indagini campionarie Istat
- ✿ come tenere conto delle specificità delle funzioni assegnate alle amministrazioni (le policy) e degli aspetti di smartness
- ✿ come coinvolgere i cittadini e gli Amministratori locali



# Il nucleo misto Istat-Comuni

- ❁ Obiettivo: elaborazione di una proposta operativa per il consolidamento e lo sviluppo degli indicatori di Urbes
- ❁ Partecipanti: ricercatori Istat e uffici di statistica di nove Comuni (**Bologna, Brescia, Cesena, Firenze, Palermo, Perugia, Prato, Reggio Emilia, Terni**)
- ❁ Risultati: proposta di sviluppo degli indicatori per la misurazione del Bes nelle città, che costituisce la base per l'elaborazione del secondo rapporto Urbes



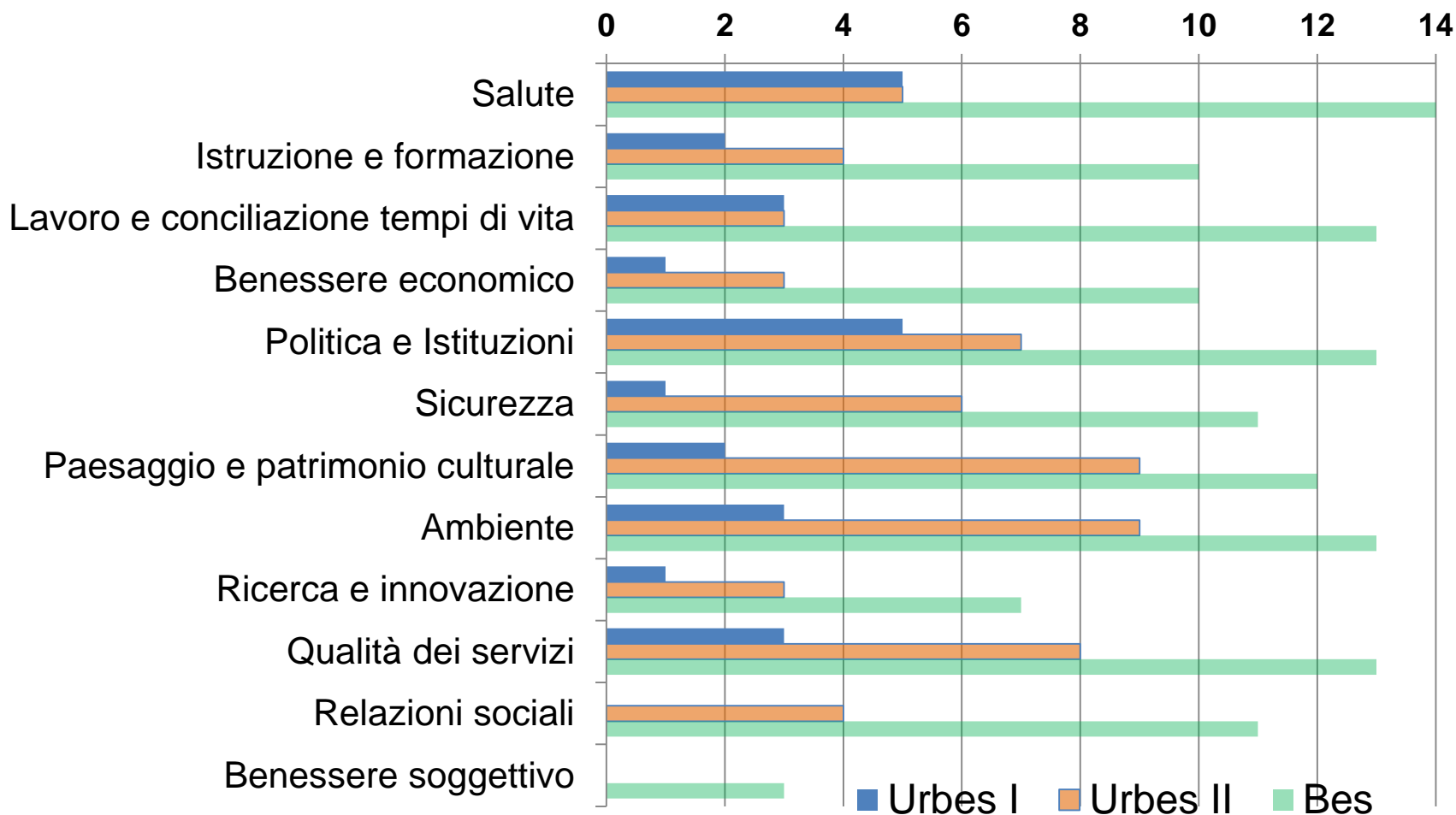


# Il Webmeeting del 9 settembre 2014

- ✿ Proposta la realizzazione del **II Rapporto Urbes**, con i seguenti obiettivi:
  - ✿ **Accrescere** la capacità informativa sul benessere equo e sostenibile nelle Città
  - ✿ **Incrementare** il numero di Città aderenti al progetto e rafforzare il loro apporto alla realizzazione del Rapporto
  - ✿ Lavorare sulla **connessione** tra Urbes e gli strumenti delle policy urbane
- ✿ Il **II Rapporto Urbes** avrà una struttura modulare:
  - ✿ **Una prima parte di carattere generale (realizzata dall'Istat), che fornirà il quadro d'insieme progettuale, metodologico e dei principali risultati, a cui si ricollegano le singole schede comunali**
  - ✿ **Una seconda parte (realizzata dai Comuni partecipanti insieme all'Istat) composta dalle schede comunali contenenti il commento ai principali risultati, una tavola con tutti gli indicatori, e una batteria di grafici rappresentanti le serie storiche dei singoli indicatori**



# Gli indicatori proposti per il II Rapporto Urbes



# Le modalità di diffusione del nuovo Rapporto

- ✿ Il II Rapporto Urbes sarà presentato all'interno della **Conferenza Nazionale di Statistica** (febbraio 2015)
- ✿ Le Città partecipanti promuoveranno **iniziative locali** per presentare il Rapporto ai cittadini, al fine di valorizzare l'impegno profuso nel Progetto:
  - ✿ Conferenze stampa
  - ✿ Pubblicazione sul sito internet
  - ✿ Eventi di presentazione dei risultati
  - ✿ ...
- ✿ E' infine prevista l'istituzione di una **Giornata nazionale** nel corso della quale i Sindaci delle Città aderenti possano, contestualmente, presentare il Progetto Urbes e i risultati del II Rapporto

# Conclusioni

*L'integrazione dei  
dati per le analisi e  
le decisioni di policy  
nel territorio*



# L'integrazione dei dati: le fonti utilizzate da Urbes

Dati storici sulle Amministrazioni comunali del Ministero dell'Interno

Istat, Dati ambientali nelle città

Ministero dell'Interno, dati SDI

Ministero dell' interno

Rilevazione sulla Popolazione residente comunale

Istat, Censimento delle acque per uso civile

Servizio Nazionale Valutazione INVALSI

Istat, Indagine sui decessi e sulle cause di morte

Eurostat

Istat, indagine censuaria sugli interventi e servizi sociali offerti dai Comuni singoli o associati

Istat, Elaborazione su dati Ispra.

Istituto Tagliacarne

Istat, Rilevazione sulle forze di lavoro

Istat, 13° Censimento generale della popolazione e delle abitazioni, Censimento degli edifici

Istat, Basi territoriali per i censimenti, anno 2010