

I trimestre 2014

## CONTO ECONOMICO TRIMESTRALE DELLE AMMINISTRAZIONI PUBBLICHE

*Indebitamento, saldo primario, saldo corrente, entrate totali, uscite totali*

■ Nel primo trimestre 2014 l'indebitamento netto delle Amministrazioni Pubbliche (AP)<sup>1</sup> (dati grezzi) è stato pari al 6,6% del Prodotto interno lordo (Pil). Nel corrispondente trimestre dell'anno precedente era stato pari al 7,3%.

■ Il saldo primario (indebitamento al netto degli interessi passivi) è risultato negativo per 8.140 milioni di euro. L'incidenza sul Pil è stata del -2,2%.

■ Il saldo corrente (risparmio) è stato pari a -17.684 milioni di euro (era stato -18.815 milioni di euro nel corrispondente trimestre dell'anno precedente), con un'incidenza sul Pil di -4,7%.

■ Nel primo trimestre 2014 le uscite totali sono diminuite, in termini tendenziali, dell'1,0%: le uscite correnti sono scese dello 0,3% e quelle in conto capitale del 13,8%.

■ Le entrate totali nel primo trimestre del 2014 sono aumentate dello 0,4% rispetto allo stesso trimestre del 2013. Tale andamento è stato determinato, in particolare, dall'incremento dello 0,3% delle entrate correnti. La pressione fiscale è stata pari al 38,5%, risultando inferiore di 0,3 punti percentuali rispetto allo stesso periodo dell'anno precedente.

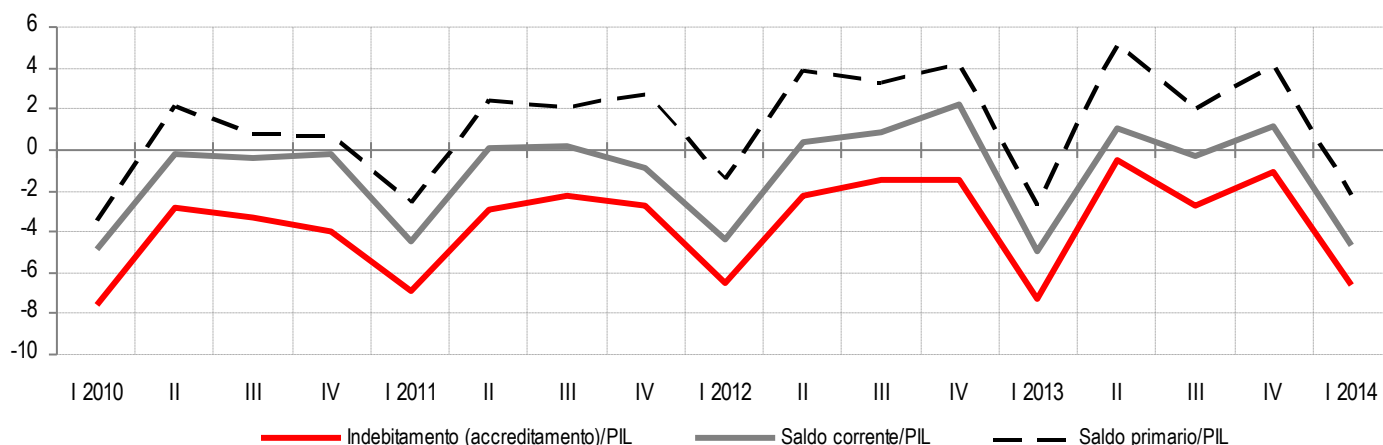
Da settembre 2014 l'Istat adotta, come gli altri paesi europei, il nuovo Sistema europeo dei conti nazionali e regionali, Sec 2010.

La prima diffusione con il nuovo Sec è prevista per i conti economici annuali il 3 ottobre 2014. Maggiori informazioni alla [pagina](#) dedicata su [www.istat.it](http://www.istat.it).

■ Prossima diffusione: 15 ottobre 2014

FIGURA 1. SALDI DI FINANZA PUBBLICA

I trimestre 2010-I trimestre 2014, valori percentuali sul Pil



<sup>1</sup> L'indebitamento netto delle AP qui presentato differisce da quello calcolato ai fini della Notifica dei parametri di Maastricht per il diverso trattamento delle operazioni di swap (Cfr. Nota metodologica).

## L'andamento dei saldi di finanza pubblica

Nel primo trimestre del 2014, l'indebitamento netto delle AP in rapporto al Pil<sup>2</sup> è stato pari al 6,6% (7,3% nel corrispondente trimestre del 2013) (Figura 1 e Prospetto 1).

### PROSPETTO 1. INDICATORI TRIMESTRALI DI FINANZA PUBBLICA.

I trimestre 2009-I trimestre 2013, valori percentuali

	Entrate totali/Pil	Uscite totali/Pil	Uscite totali al netto interessi/Pil	Indebitamento (accreditamento) /Pil	Saldo corrente/Pil	Saldo primario/Pil	Pressione fiscale
<b>DATI TRIMESTRALI</b>							
2010 - I	41,1	48,7	44,6	-7,6	-4,9	-3,5	37,7
2010 - II	45,4	48,2	43,3	-2,8	-0,2	2,1	41,4
2010 - III	44,0	47,4	43,2	-3,3	-0,4	0,8	40,9
2010 - IV	53,1	57,1	52,4	-4,0	-0,2	0,7	49,8
2011 - I	41,5	48,4	44,1	-6,9	-4,5	-2,6	38,2
2011 - II	44,5	47,5	42,1	-2,9	0,1	2,4	40,5
2011 - III	43,4	45,5	41,3	-2,2	0,2	2,1	40,5
2011 - IV	54,4	57,0	51,6	-2,7	-0,9	2,7	50,3
2012 - I	42,1	48,6	43,6	-6,5	-4,4	-1,5	38,7
2012 - II	46,3	48,5	42,5	-2,2	0,4	3,9	42,5
2012 - III	45,4	46,9	42,1	-1,5	0,9	3,3	42,3
2012 - IV	56,4	58,0	52,3	-1,5	2,2	4,2	51,9
2013 - I	42,2	49,5	44,8	-7,3	-5,0	-2,7	38,8
2013 - II	48,1	48,6	43,0	-0,5	1,1	5,1	43,5
2013 - III	44,5	47,1	42,4	-2,7	-0,3	2,0	40,9
2013 - IV	55,7	56,7	51,5	-1,1	1,2	4,1	51,5
2014 - I	42,0	48,6	44,1	-6,6	-4,7	-2,2	38,5
<b>DATI CUMULATI</b>							
2010 - I	41,1	48,7	44,6	-7,6	-4,9	-3,5	37,7
2010 - II	43,3	48,4	43,9	-5,1	-2,5	-0,6	39,6
2010 - III	43,6	48,1	43,7	-4,5	-1,8	-0,2	40,0
2010 - IV	46,1	50,5	46,0	-4,4	-1,4	0,1	42,6
2011 - I	41,5	48,4	44,1	-6,9	-4,5	-2,6	38,2
2011 - II	43,1	47,9	43,1	-4,9	-2,2	0,0	39,4
2011 - III	43,2	47,1	42,5	-4,0	-1,3	0,7	39,7
2011 - IV	46,1	49,7	44,9	-3,6	-1,2	1,2	42,5
2012 - I	42,1	48,6	43,6	-6,5	-4,4	-1,5	38,7
2012 - II	44,2	48,5	43,0	-4,3	-2,0	1,2	40,7
2012 - III	44,6	48,0	42,7	-3,4	-1,0	1,9	41,2
2012 - IV	47,7	50,6	45,2	-2,9	-0,2	2,5	44,0
2013 - I	42,2	49,5	44,8	-7,3	-5,0	-2,7	38,8
2013 - II	45,2	49,0	43,9	-3,8	-1,9	1,3	41,2
2013 - III	45,0	48,4	43,4	-3,5	-1,4	1,6	41,1
2013 - IV	47,7	50,6	45,5	-2,8	-0,7	2,2	43,8
2014 - I	42,0	48,6	44,1	-6,6	-4,7	-2,2	38,5

<sup>2</sup> Per una corretta lettura dei dati si fa presente che i valori degli aggregati del conto trimestrale delle Amministrazioni pubbliche sono grezzi; i confronti temporali sono dunque possibili rispetto al corrispondente trimestre dell'anno precedente e non al trimestre precedente.

Il saldo primario (indebitamento al netto degli interessi passivi) nel primo trimestre è risultato negativo e pari a 8.140 milioni di euro (era stato -9.948 milioni di euro nel corrispondente trimestre del 2013). Il rapporto saldo primario/Pil è risultato pari a -2,2%, in miglioramento di 0,5 punti percentuale rispetto al corrispondente periodo dell'anno precedente.

Nel primo trimestre 2014, il saldo corrente (risparmio) è risultato negativo per 17.684 milioni di euro, in miglioramento rispetto ai -18.815 milioni di euro registrati nel corrispondente trimestre dell'anno precedente (Prospetto 2). L'incidenza sul Pil è passata da -5,0% del primo trimestre del 2013 a -4,7%.

### Entrate e uscite

Nel primo trimestre 2014, le uscite totali sono diminuite dell'1,0% rispetto al corrispondente trimestre del 2013 (Prospetto 2). Il loro valore in rapporto al Pil (Figura 2 e Prospetto 1) è diminuito in termini tendenziali di 0,9 punti percentuali (48,6% contro 49,5%).

#### PROSPETTO 2. CONTO TRIMESTRALE DELLE AMMINISTRAZIONI PUBBLICHE

I trimestre 2013-I trimestre 2014

VOCI ECONOMICHE	I trim. 2013	I trim. 2014	I trim. 2014 I trim. 2013
	in milioni di euro		variazioni %
<b>USCITE</b>			
Redditi da lavoro dipendente	38.598	38.080	-1,3
Consumi intermedi	20.831	20.838	0,0
Prestazioni sociali in denaro	74.941	75.435	0,7
Altre uscite correnti	24.601	24.662	0,2
<b>Uscite correnti al netto interessi</b>	<b>158.971</b>	<b>159.015</b>	<b>0,0</b>
Interessi passivi	17.536	16.912	-3,6
<b>Totale uscite correnti</b>	<b>176.507</b>	<b>175.927</b>	<b>-0,3</b>
Investimenti fissi lordi	5.659	5.980	5,7
Altre uscite in c/capitale	3.650	2.043	-44,0
<b>Totale uscite in c/capitale</b>	<b>9.309</b>	<b>8.023</b>	<b>-13,8</b>
<b>Totale uscite</b>	<b>185.816</b>	<b>183.950</b>	<b>-1,0</b>
<b>ENTRATE</b>			
Imposte dirette	43.022	42.165	-2,0
Imposte indirette	56.503	58.319	3,2
Contributi sociali	46.003	44.994	-2,2
Altre entrate correnti	12.164	12.765	4,9
<b>Totale entrate correnti</b>	<b>157.692</b>	<b>158.243</b>	<b>0,3</b>
Imposte in c/capitale	173	246	42,2
Altre entrate in c/capitale	467	409	-12,4
<b>Totale entrate in c/capitale</b>	<b>640</b>	<b>655</b>	<b>2,3</b>
<b>Totale entrate</b>	<b>158.332</b>	<b>158.898</b>	<b>0,4</b>
<b>Saldo corrente</b>	<b>-18.815</b>	<b>-17.684</b>	
<b>Indebitamento/accredito netto</b>	<b>-27.484</b>	<b>-25.052</b>	
<b>Saldo primario</b>	<b>-9.948</b>	<b>-8.140</b>	

Le uscite correnti hanno registrato una diminuzione tendenziale dello 0,3%. Alle riduzioni dell'1,3% dei redditi da lavoro dipendente e del 3,6% gli interessi passivi, si sono contrapposte crescite dello 0,7% delle prestazioni sociali in denaro e dello 0,2% delle altre uscite correnti; i consumi intermedi sono rimasti invariati.

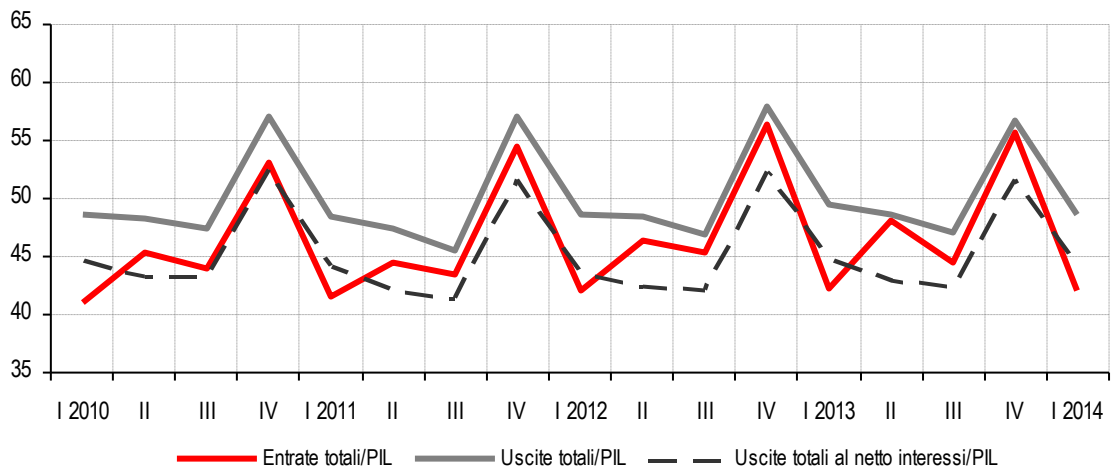
Le uscite in conto capitale sono diminuite, in termini tendenziali, del 13,8%, pur in presenza di un aumento degli investimenti fissi lordi (+5,7%), a causa della marcata caduta delle altre uscite in conto capitale.

Nel primo trimestre 2014, le entrate totali sono cresciute dello 0,4% (Prospetto 2): la loro incidenza sul Pil è stata pari al 42,0%, in diminuzione rispetto al 42,2% del corrispondente trimestre del 2013 (Figura 2 e Prospetto 1).

Le entrate correnti hanno registrato rispetto al primo trimestre del 2013 un incremento dello 0,3%. Tale andamento riflette aumenti del 3,2% delle imposte indirette, trainate dalla dinamica dell'IVA, e del 4,9% delle altre entrate correnti, combinati con riduzioni del 2,0% delle imposte dirette e del 2,2% dei contributi sociali.

**FIGURA 2. ENTRATE ED USCITE DELLE AMMINISTRAZIONI PUBBLICHE**

I trimestre 2010-I trimestre 2014, valori percentuali



## Glossario

**Altre entrate correnti:** produzione di beni e servizi destinabili alla vendita e per proprio uso finale; redditi da capitale; trasferimenti correnti da famiglie, imprese e resto del mondo.

**Altre entrate in conto capitale:** contributi agli investimenti, trasferimenti in conto capitale da famiglie, imprese e resto del mondo.

**Altre uscite correnti:** contributi ai prodotti e alla produzione; trasferimenti sociali in natura; trasferimenti correnti a famiglie, imprese e resto del mondo; altre voci minori.

**Altre uscite in conto capitale:** contributi agli investimenti; trasferimenti in conto capitale a famiglie, imprese e resto del mondo; acquisizioni meno cessioni di attività non finanziarie non prodotte.

**Dati grezzi:** dati non depurati delle fluttuazioni stagionali dovute a fattori legislativi, consuetudinari, meteorologici ecc.

**Dati trimestrali cumulati:** dati ottenuti sommando i dati del trimestre corrente a quelli dei trimestri precedenti dello stesso anno.

**Indebitamento netto delle Amministrazioni pubbliche:** saldo contabile tra le entrate e le uscite del conto economico delle Amministrazioni pubbliche.

**Pressione fiscale:** rapporto tra la somma di imposte dirette, imposte indirette, imposte in c/capitale, contributi sociali e il Prodotto interno lordo (Pil).

**Saldo corrente:** saldo contabile tra le entrate correnti e le uscite correnti.

**Saldo primario:** saldo contabile tra le entrate e le uscite al netto degli interessi passivi.

**Variazione tendenziale:** variazione percentuale rispetto allo stesso trimestre dell'anno precedente.

## Link utili

Eurostat raccoglie i dati, i prodotti e i Regolamenti comunitari del settore agli indirizzi:

[http://epp.eurostat.ec.europa.eu/portal/page/portal/government\\_finance\\_statistics/data/database](http://epp.eurostat.ec.europa.eu/portal/page/portal/government_finance_statistics/data/database)

[http://epp.eurostat.ec.europa.eu/portal/page/portal/government\\_finance\\_statistics/methodology/ESA\\_95](http://epp.eurostat.ec.europa.eu/portal/page/portal/government_finance_statistics/methodology/ESA_95)