

CONVEGNO

Lamezia Terme | 8 luglio 2014 | ore 9.30

Sala Convegni - Unioncamere Calabria

Via delle Nazioni, 24

.....
9° Censimento dell'industria e dei servizi
e Censimento delle Istituzioni non profit

Check-up
della Calabria
alla luce
dei dati censuari



CENSIMENTO
DELL'INDUSTRIA
E DEI SERVIZI 2011

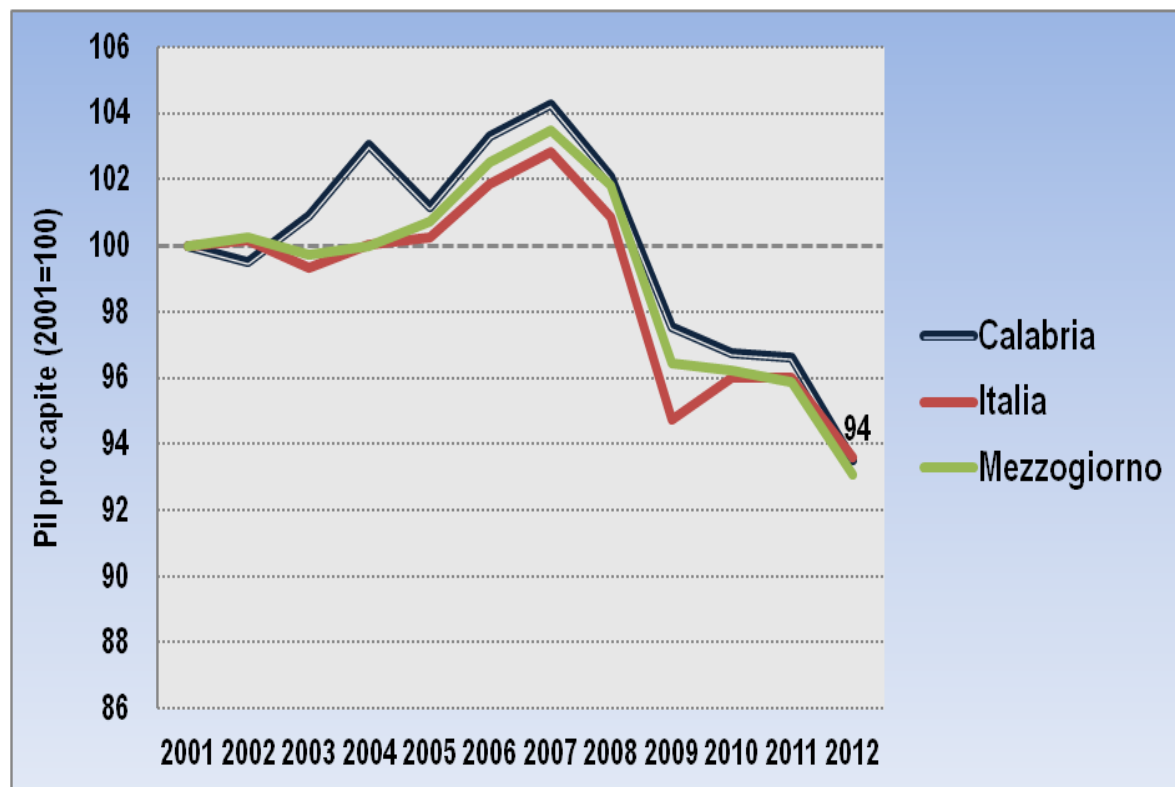


La struttura produttiva della Calabria e le dinamiche di crescita 2001-2011

Vittorio Daniele

Università Magna Graecia di Catanzaro

La dinamica del Pil pro capite 2001-2012 (2001=100)



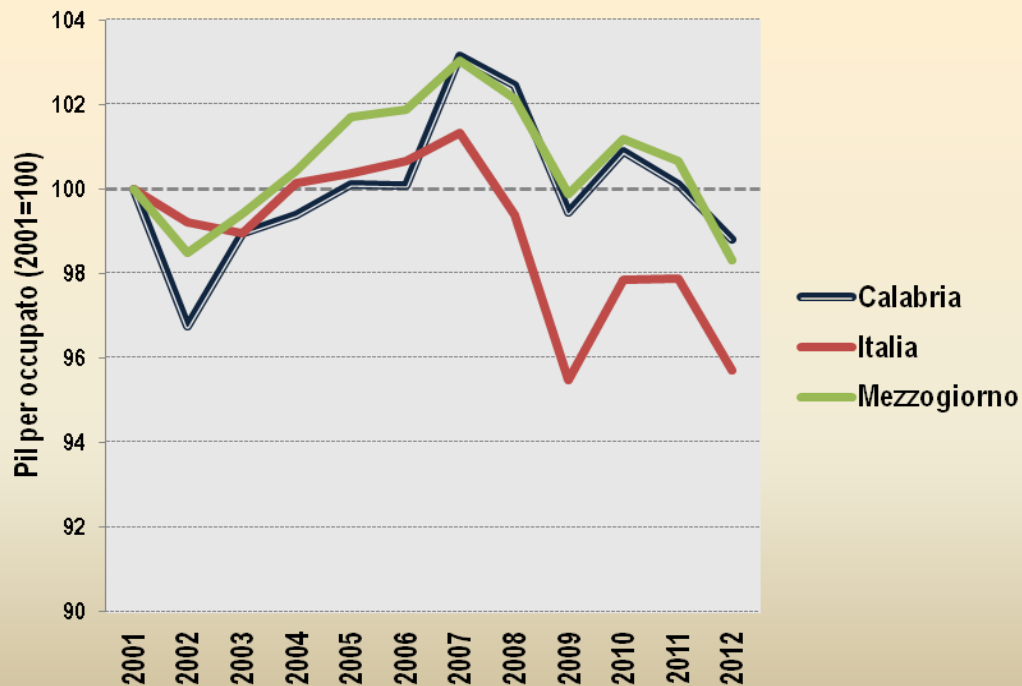
Fino al 2012, l'andamento del Pil pro capite in Calabria è simile a quello del Sud.

Nel 2013, il livello è analogo a quello del 1998.

Calabria rispetto all'Italia (%)

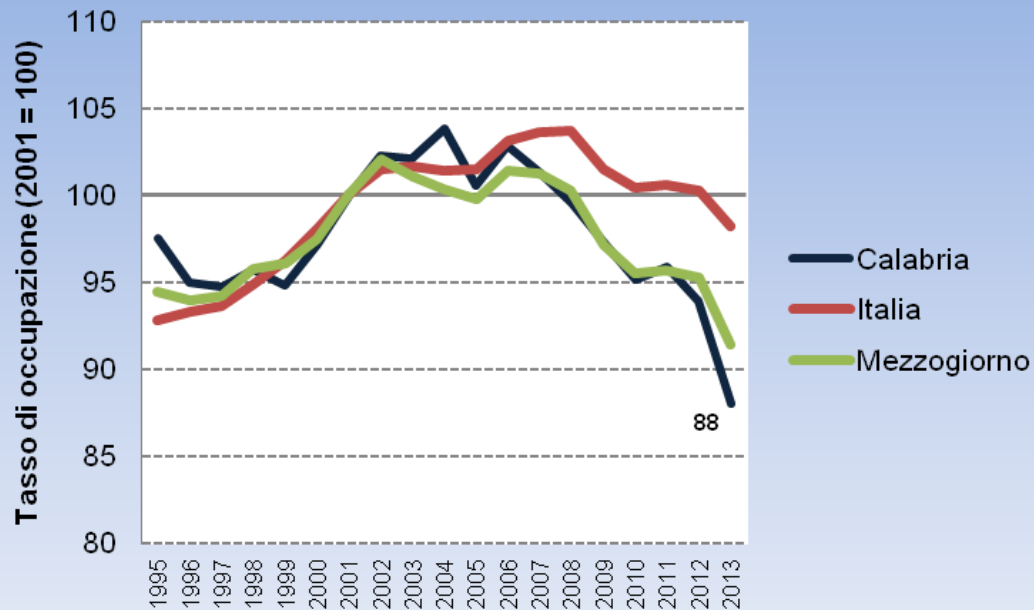
	2001	2012
Pil pro capite	62	62
Produttività	81	84
Occupazione	77	74

$$\underbrace{\frac{PIL}{P}}_{\text{Pil p.c.}} = \underbrace{\frac{PIL}{L}}_{\text{Produttività}} \times \underbrace{\frac{L}{FL}}_{\text{Tasso di occupazione}} \times \underbrace{\frac{FL}{P}}_{\text{Tasso di attività}}$$



Il calo della produttività del lavoro (la crisi)

**Produttività (apparente) del lavoro 1995-2012
(PIL/occupati 2001=100).
Valori concatenati**



Il crollo dell'occupazione

**Tasso di occupazione
1995-2013
(2001= 100)**

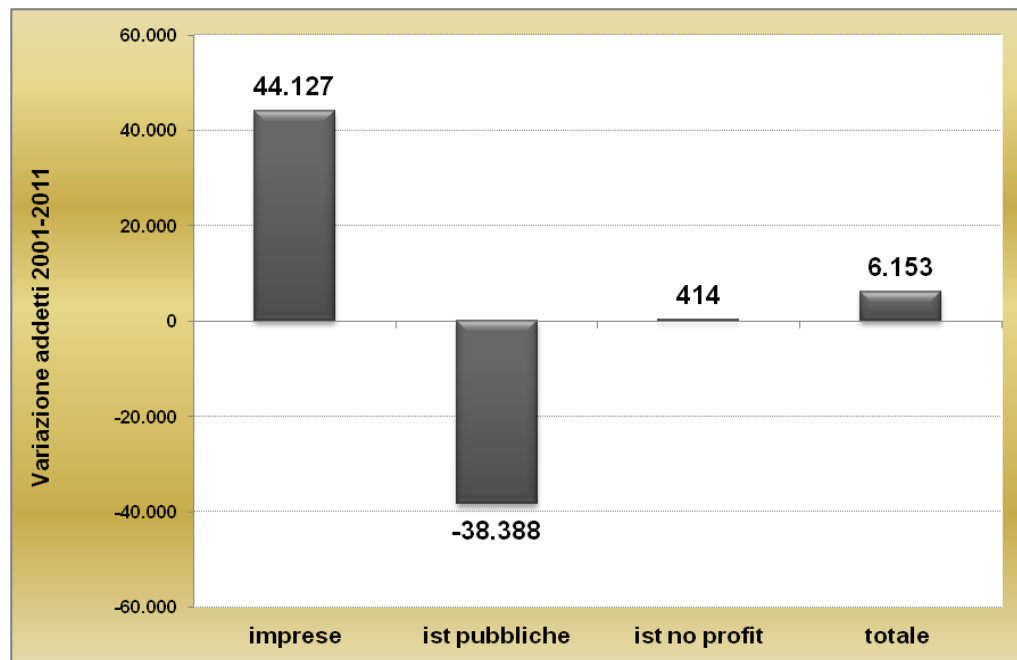
Un'economia basata sui servizi e con una base industriale assai gracile.

1. Occupazione per settori (%)

	Calabria	Mezzogiorno	Italia
Primario	1,4	0,7	0,4
Manifatturiera	8,2	12,9	19,5
Industria non man	1,8	2	1,5
Costruzioni	8,7	8,6	8
Servizi	80	75,8	70,7

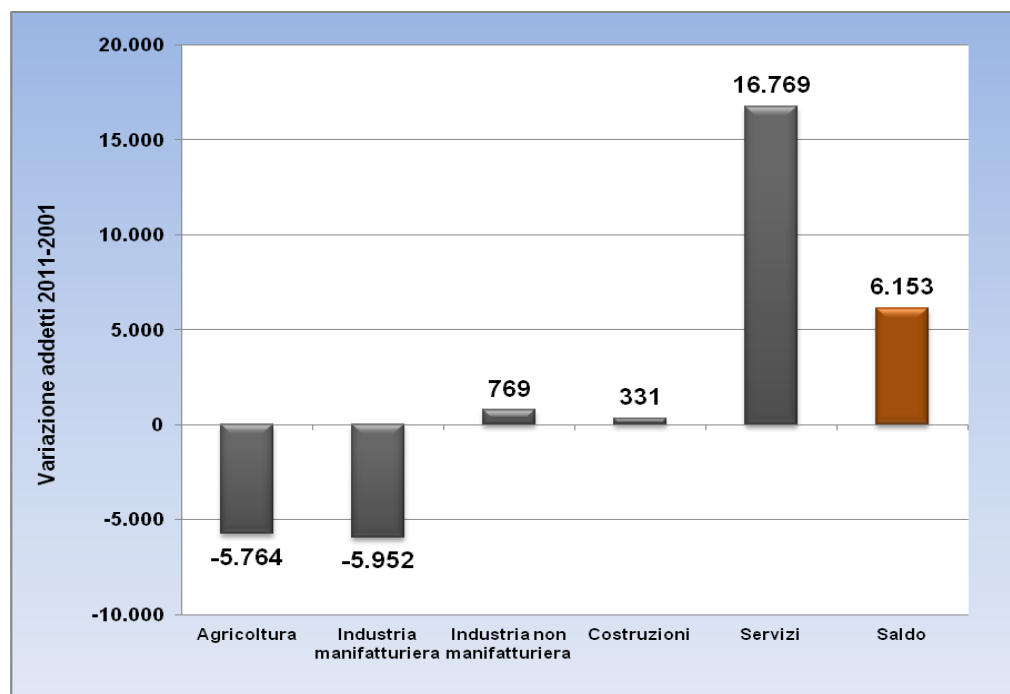
2. ULA imprese per settori (%)

	Calabria	Italia
Agricoltura	0,8	0,5
Industria	20,7	23,0
<i>Manifattura</i>	8,2	9,8
<i>Costruzioni</i>	11,9	12,7
Servizi	78,6	76,4
Totale	100	100



1) Variazione addetti totali 2001-2011

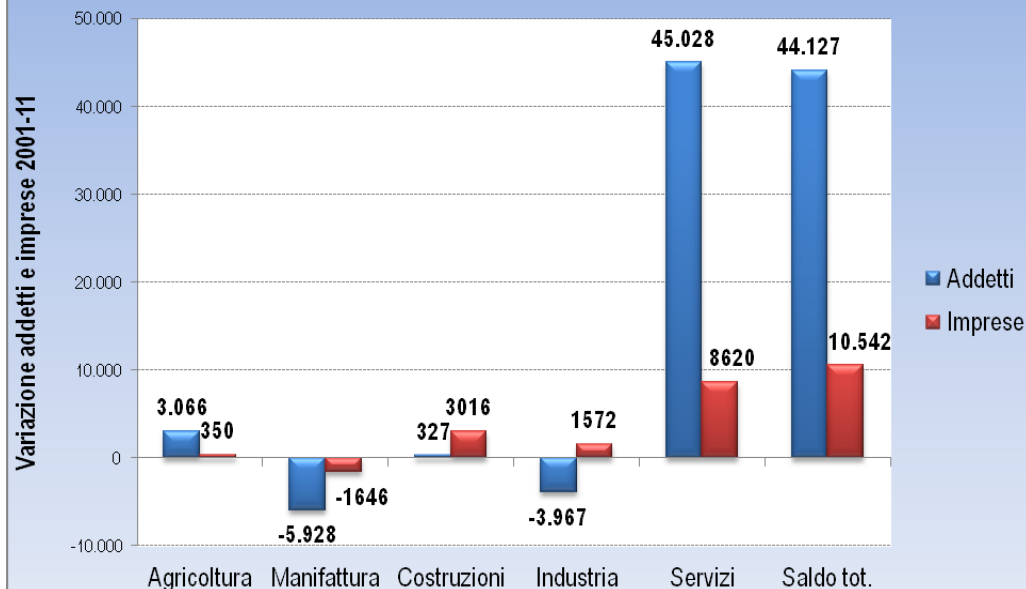
- Aumenta il numero di addetti alle imprese.
- Cala il peso degli addetti nel settore pubblico (-38.000).
- È cambiata davvero la struttura produttiva regionale?



2) Variazione addetti totali (imprese + istituzioni) per settori 2001-2011

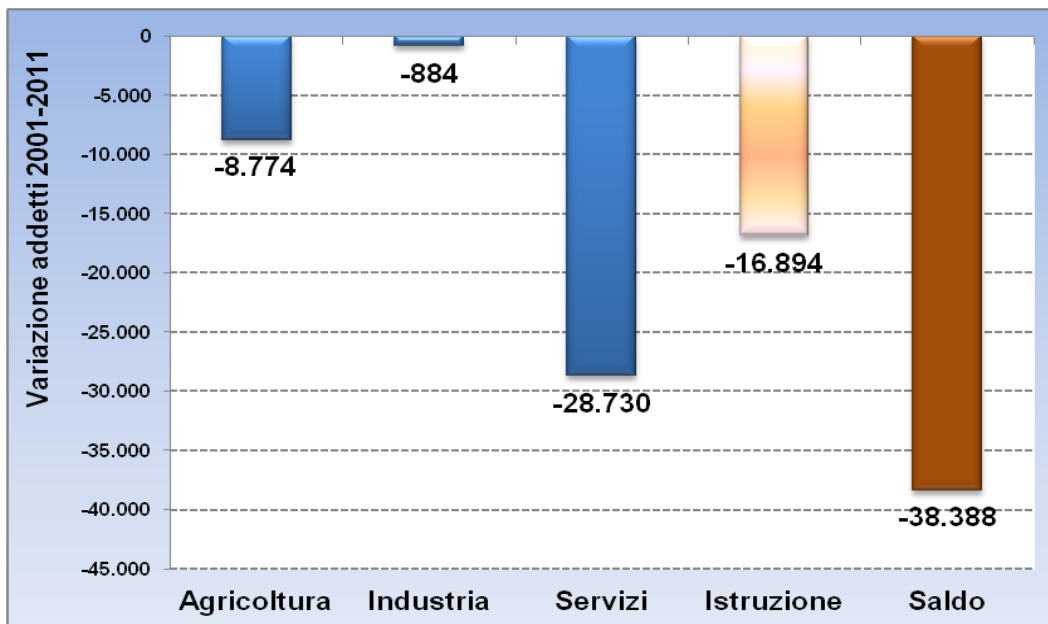
- Calano gli addetti all'industria, e in agricoltura?
- Terziarizzazione e deindustrializzazione

Ula imprese e addetti 2001-2011



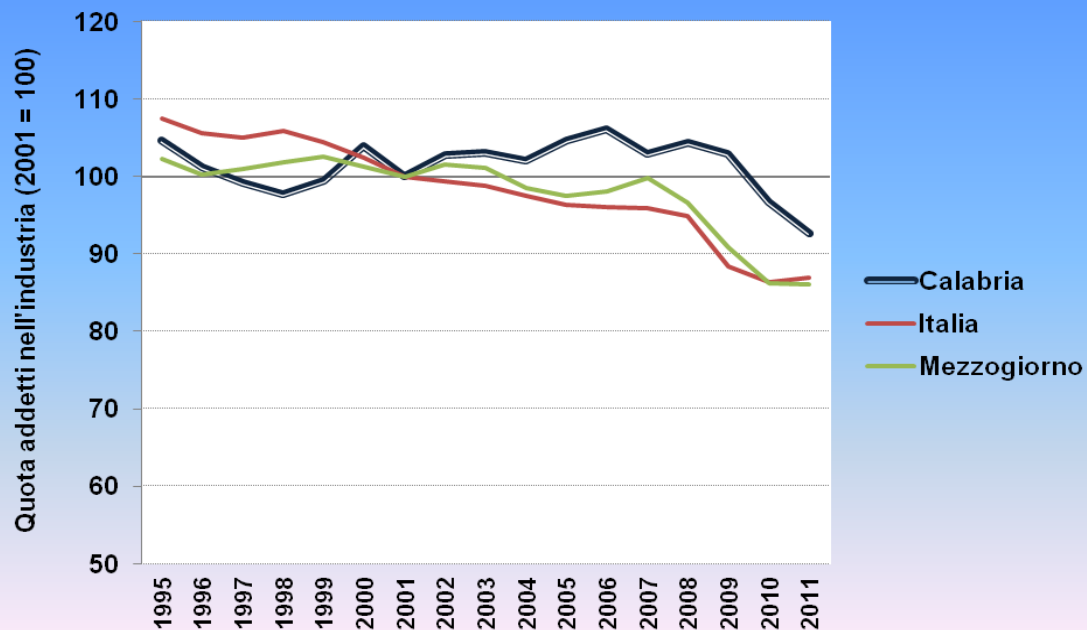
2) Variazione ULA imprese e addetti 2001-2011

- Terziarizzazione e deindustrializzazione



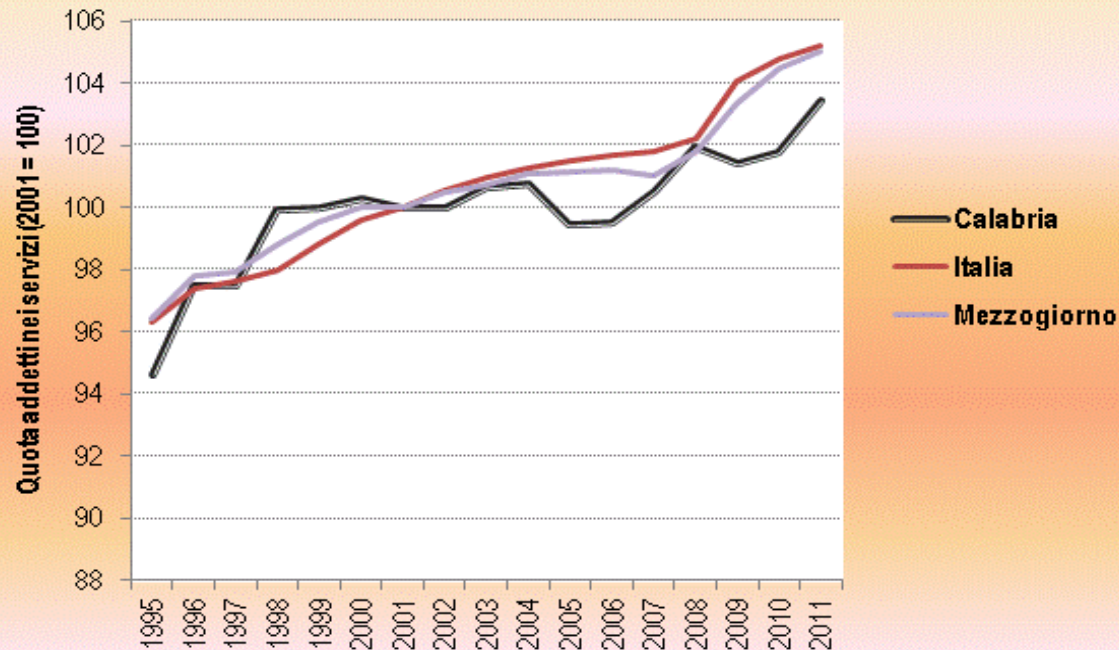
2) Il calo del pubblico. Variazione addetti delle istituzioni pubbliche 2001-2011

- Esiste un “effetto statistico”?
- 8.774 lavoratori agricoli (pubblico)
- 17.000 lavoratori istruzione



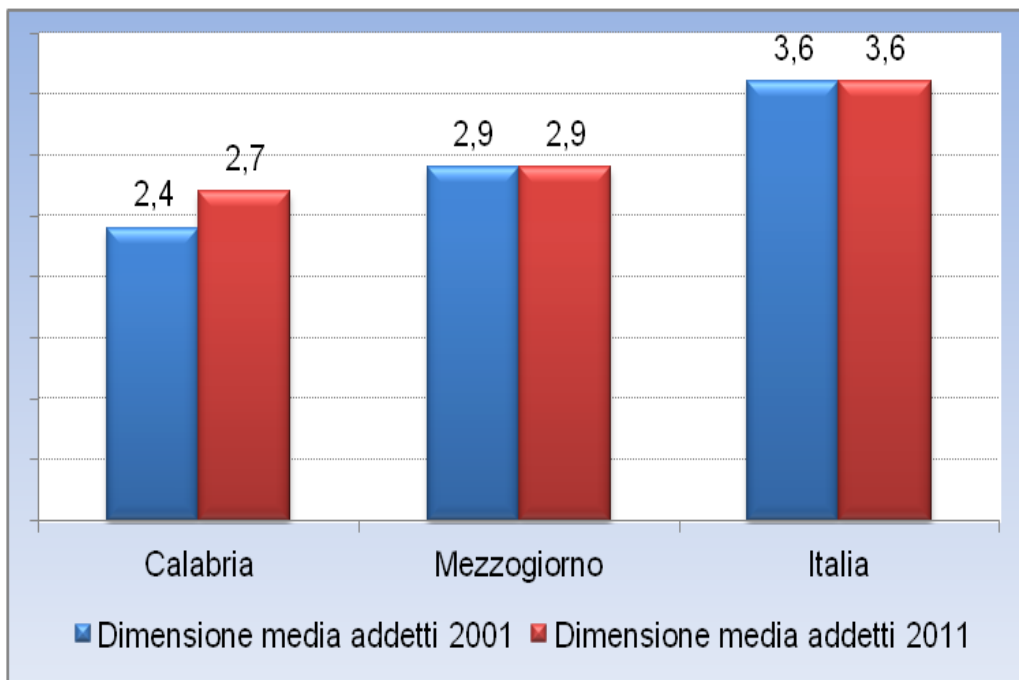
La tendenza.
1) La contrazione degli addetti all'industria 1995-2011 (effetto recessione)

(Ula industria/Ula totali)
 2001=100



2) L'aumento dei servizi 1995-2011

(Ula servizi/Ula totali)
 2001=100



Una struttura produttiva
costituita da
microimprese

Settori	Calabria	Mezzogiorno	Italia
Primario	7,3	3,9	2,7
Ind. manifatturiera	3,5	5,7	8,6
Ind. non manifatturiera	13	14,1	14,4
Costruzioni	2,7	3	2,8
Servizi	2,5	2,5	3

Media addetti per settori

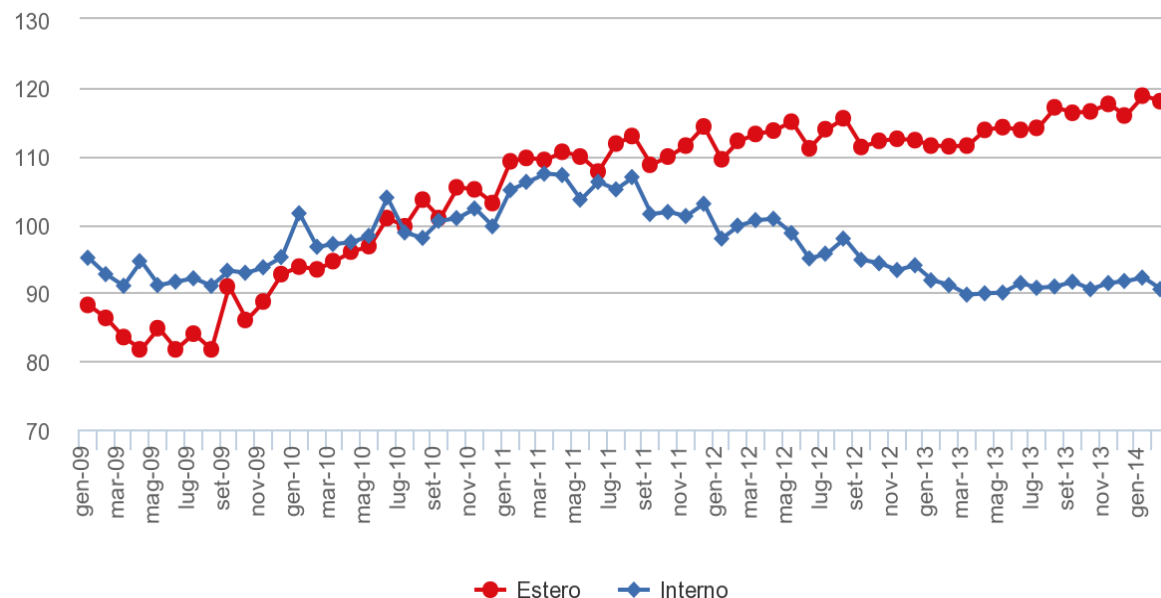
Mercati di riferimento	Calabria	Mezzogiorno	Italia
Locale	74,4	69,7	57,8
Nazionale	18,5	18,6	20,3
Estero	7,1	11,7	21,9
Pubblica amministrazione *	12,3	9,7	6,8

Un mercato locale e dipendente dalla spesa pubblica.
Tab. Mercato di riferimento delle imprese (%).

***P.A. tra i primi tre committenti**
*** Imprese con almeno 3 addetti**

Indici del fatturato italiano per mercato di destinazione

Anni 2009-2014, numeri indice base 2010=100, dati destagionalizzati



Istat, Indagine sul fatturato e gli ordinativi dell'industria

La crisi:
un problema di
domanda (interna).
Fatturato delle
imprese italiane per
mercati di
destinazione

I principali aspetti strutturali 2001-2011

- Un'economia di servizi (di redistribuzione)
- Una base produttiva gracile e in deindustrializzazione
- Un intenso processo di terziarizzazione
- Una struttura produttiva “atomistica”
- Un mercato di riferimento locale.

Due serie dell'occupazione

Serie 1: occupati totali – conti economici regionali Istat db-edizione2012

	2001	2005	2010	2011
Calabria	605,8	639,1	624,7	624,1
Italia	23393,9	24395,7	24660,7	24742,7

Serie 2: occupati – i.stat – lavoro rilevazione forze di lavoro.

<http://dati.istat.it/index.aspx?queryid=981>

	2001	2005	2010	2011
Calabria	599,189	603,419	573,475	577,391
Italia	21964,937	22562,829	22872,329	22967,243

Rapporto tra le due serie

	2001	2005	2010	2011
Calabria	101	106	109	108
Italia	107	108	108	108