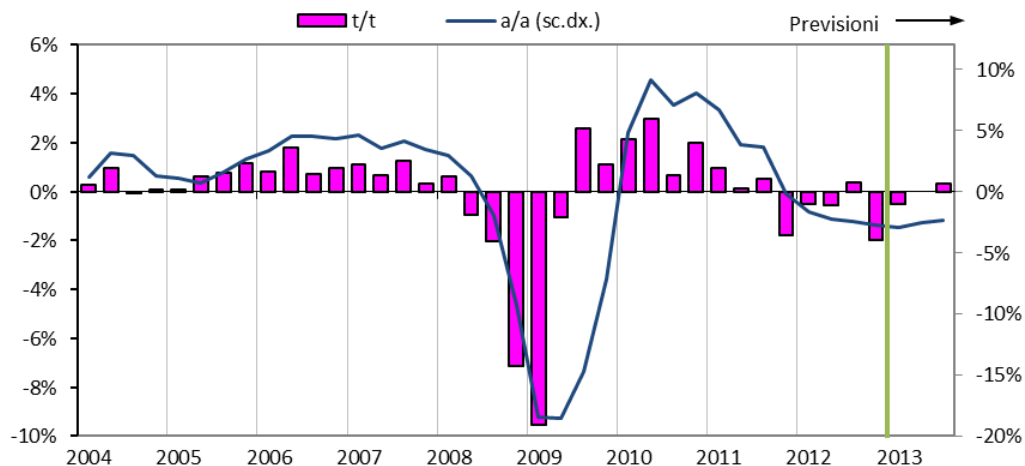


Allegato statistico

**Audizione del Presidente dell'Istituto nazionale di statistica, Enrico Giovannini
Commissione speciale per l'esame di disegni di legge di conversione di
decreti-legge e di altri provvedimenti urgenti adottati dal governo
Senato della Repubblica e Camera dei deputati**

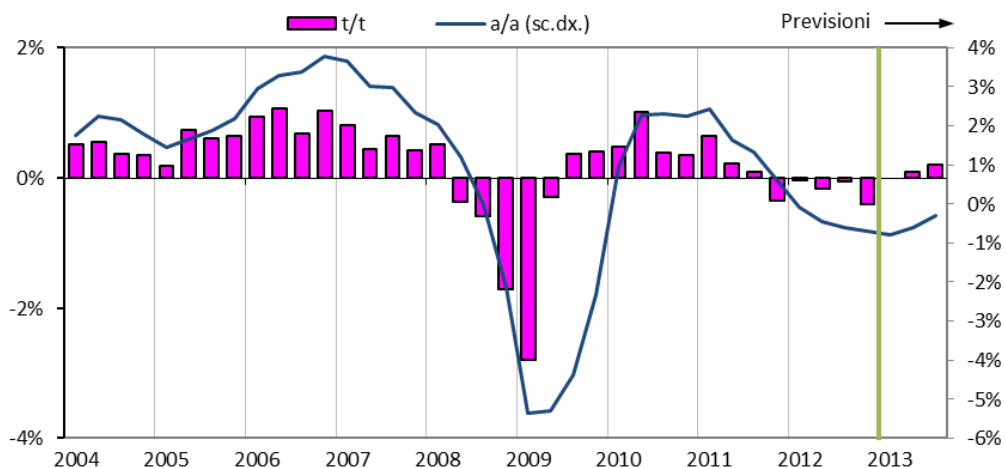
Roma, 23 aprile 2013

Figura 1 – Prospettive economiche dell'Area Euro (EZEO): Indice di Produzione Industriale dell'area euro –T1:2004-T3:2013 (dati destagionalizzati e corretti per diverso numero di giornate lavorative; variazioni congiunturali e tendenziali)



Fonti: Eurostat e previsioni Ifo-INSEE-Istat

Figura 2 – Prospettive economiche dell'Area Euro (EZEO): Crescita del PIL dell'Area Euro – T1:2004-T3:2013 (dati destagionalizzati e corretti per diverso numero di giornate lavorative; variazioni congiunturali e tendenziali)



Fonti: Eurostat e previsioni Ifo-INSEE-Istat

Tavola 1 – Prospettive economiche mondiali del Fondo Monetario Internazionale (World Economic Outlook, Aprile 2013) – Anni 2010-2014

	2011	2012	2013	2014
Produzione mondiale	4.0	3.2	3.3	4.0
Economie avanzate	1.6	1.2	1.2	2.2
Stati Uniti	1.8	2.2	1.9	3.0
Unione Europea	1.6	-0.2	0.0	1.3
Area Euro	1.4	-0.6	-0.3	1.1
<i>Germania</i>	3.1	0.9	0.6	1.5
<i>Francia</i>	1.7	0.0	-0.1	0.9
<i>Italia</i>	0.4	-2.4	-1.5	0.5
<i>Spagna</i>	0.4	-1.4	-1.6	0.7
Giappone	-0.6	2.0	1.6	1.4
Regno Unito	0.9	0.2	0.7	1.5
Canada	2.6	1.8	1.5	2.4
Altre economie avanzate	3.3	1.8	2.5	3.4
Economie emergenti e in via di sviluppo	6.4	5.1	5.3	5.7
Europa centrale e orientale	5.2	1.6	2.2	2.8
Comunità Stati Indipendenti	4.8	3.4	3.4	4.0
<i>Russia</i>	4.3	3.4	3.4	3.8
Asia in via di sviluppo	8.1	6.6	7.1	7.3
<i>Cina</i>	9.3	7.8	8.0	8.2
<i>India</i>	7.7	4.0	5.7	6.2
<i>ASEAN-5</i>	4.5	6.1	5.9	5.5
America Latina e Caraibi	4.6	3.0	3.4	3.9
<i>Brasile</i>	2.7	0.9	3.0	4.0

Fonte: Fondo Monetario Internazionale

Tavola 2 – Previsioni di crescita per l'Italia secondo diverse fonti istituzionali – Anni 2013-2014

	Pubblicazione	2013	2014
FMI (WEO)	Apr-13	-1,5	0,5
MEF	Mar-13	-1,3	1,3
Commissione Europea (<i>Winter economic forecast</i>)	Feb-13	-1,0	0,8
Banca d'Italia (B.E. n 71)	Gen-13	-1,0	0,7
OCSE	Nov-12	-1,0	0,6

Fonte: Elaborazioni Istat – varie fonti

Tavola 3 – Previsioni di crescita per l'Italia secondo diverse fonti istituzionali e trimestre di pubblicazione – Anno 2013

	T2:13	T1:13	T4:12	T3:12	T2:12	T1:12	T4:11	T3:11	T2:11
Istat			-0.5		0.5				
MEF		-1,3		-0.2	0.5				
Banca d'Italia		-1.0		-0.2		0.0			
Commissione Europea		-1,0	-0.5		0.4		0.7		1.3
FMI	-1,5	-1,0	-0.7	-0.3	-0.3	-0.6			
OCSE			-1.0		-0.4		0.5		

Fonte: Elaborazioni Istat – varie fonti

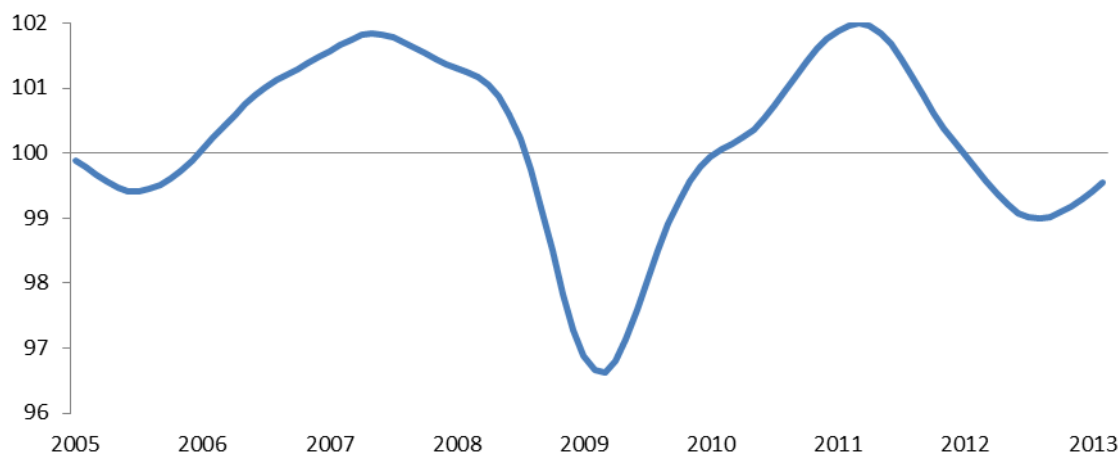
Tavola 4 – Previsioni di crescita per l'Italia secondo diverse fonti istituzionali e trimestre di pubblicazione – Anno 2012

	T1:13	T4:12	T3:12	T2:12	T1:12	T4:11	T3:11	T2:11	T1:11
Istat	-2.4 (a)	-2.3		-1.5					
MEF			-2.4	-1.2					
Banca d'Italia	-2.1		-2.0		-1.5		1.1		1.1
Commissione Europea	-2.2	-2.3		-1.4		0.1		1.0	
FMI	-2.1	-2.3	-1.9	-1.9	-2.2		0.3		
OCSE		-2.2		-1.7		-0.5		1.6	

Fonte: Elaborazioni Istat – varie fonti

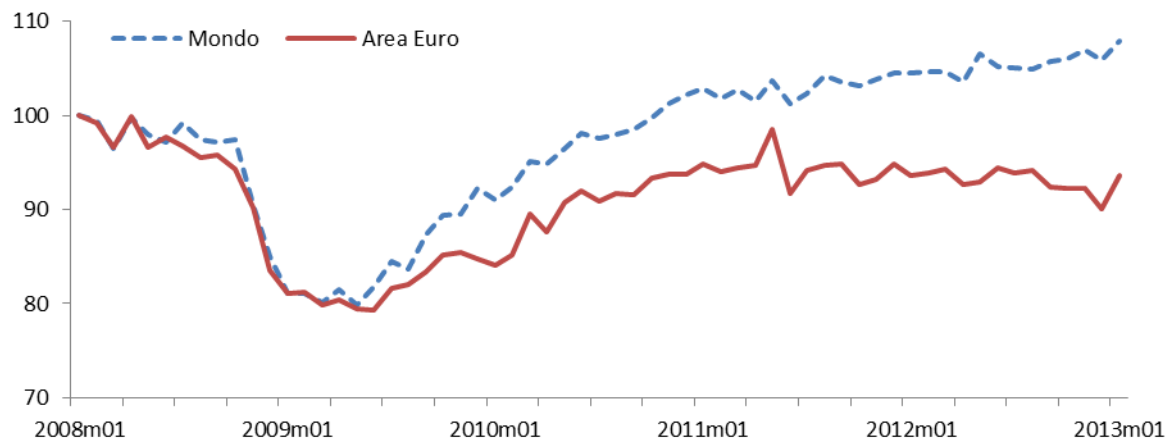
(a) Stima, dati provvisori pubblicati l'1 marzo 2013

Figura 3 – OECD Composite Leading Indicator, amplitude adjusted, Italia – Gennaio 2005- Febbraio 2013



Fonte: Ocse

Figura 4 – Commercio mondiale in volume, mondo e Area euro – Gennaio 2008-Gennaio 2013 (indici destagionalizzati, base gennaio 2008=100)



Fonte: CPB

Figura 5 – Andamento del Pil in Italia e nell'Area euro – T1:2007-T4:2012

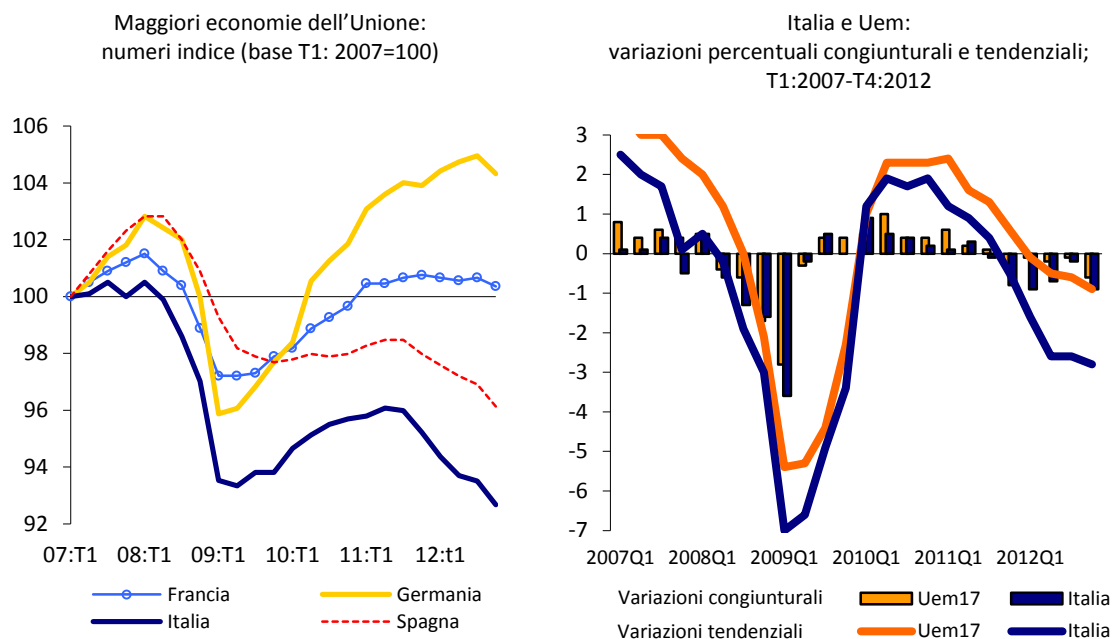


Figura 6 – Contributi delle componenti di domanda alla crescita del Pil in Italia – T1:2008-T4:2012 (variazioni tendenziali e valori percentuali)

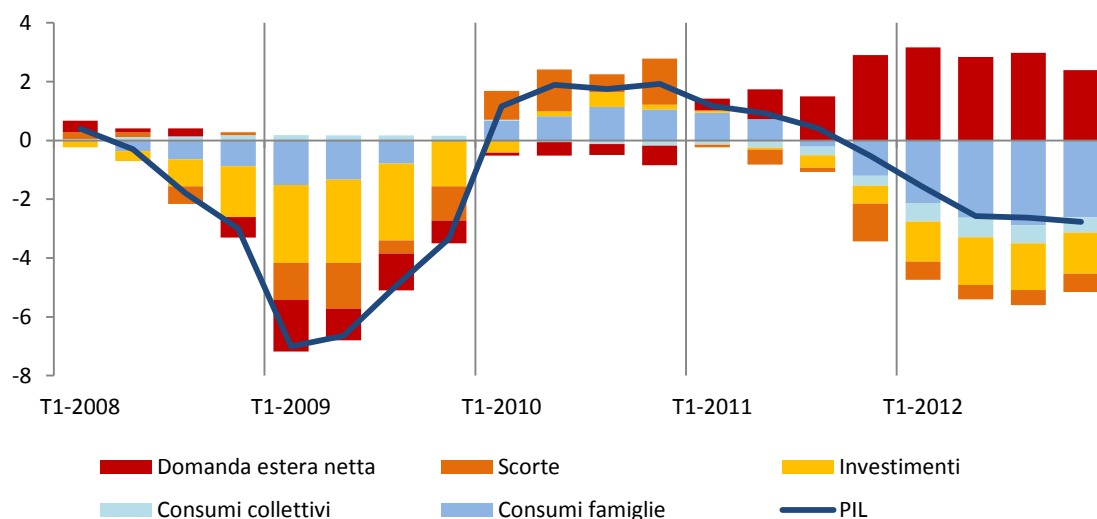


Tavola 5 – Esportazioni, importazioni e saldi della bilancia commerciale per paesi e aree geografiche e geoeconomiche – Febbraio 2013 (dati grezzi)

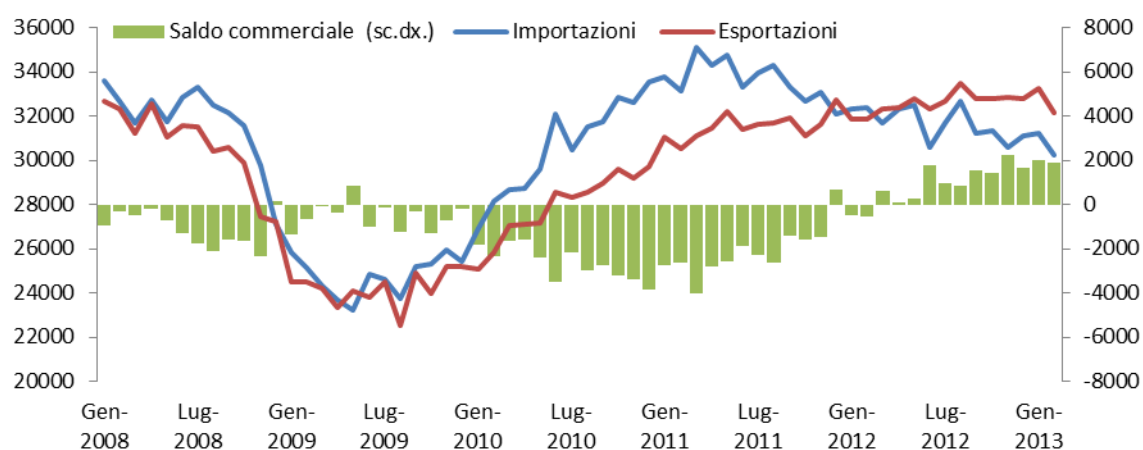
PAESI E AREE GEOECONOMICHE	ESPORTAZIONI			IMPORTAZIONI			SALDI	
	Quote % (a)	Variazioni %		Quote % (a)	Variazioni %		Milioni di euro	
		Feb.13 Feb.12	Gen.-feb.13 Gen.-feb.12		Feb.13 Feb.12	Gen.-feb.13 Gen.-feb.12	Feb.13	Gen.-feb.13
Paesi UE:	53,7	-6,6	-2,3	52,9	-7,2	-2,7	380	1.048
Uem	40,5	-7,3	-3,1	42,7	-7,8	-2,6	-395	-692
<i>Austria</i>	2,2	-5,2	-0,3	2,3	-4,7	1,7	-72	-122
<i>Belgio</i>	2,6	8,8	17,2	3,8	0,8	15,7	-378	-740
<i>Francia</i>	11,1	-5,8	-1,2	8,3	-10,1	-5,3	1.034	2.036
<i>Germania</i>	12,5	-9,7	-4,9	14,6	-10,9	-7,8	-411	-657
<i>Paesi Bassi</i>	2,4	-8,4	0,6	5,4	-8,0	-2,2	-934	-1.850
<i>Spagna</i>	4,7	-8,2	-8,4	4,4	-6,3	-2,4	94	251
Polonia	2,4	-6,9	-2,4	1,9	-17,0	-13,9	200	406
Regno Unito	4,9	-5,7	0,9	2,5	0,9	2,9	561	1.270
Repubblica Ceca	1,1	-3,6	-1,4	1,2	-12,2	-13,5	-33	-47
Romania	1,5	-4,2	-1,7	1,3	2,9	-1,0	16	57
Paesi extra UE:	46,3	2,1	9,1	47,1	-12,4	-8,9	706	-1.575
Paesi Europei non Ue	13,9	0,6	5,2	11,3	4,2	11,9	533	341
<i>Russia</i>	2,6	16,0	15,8	4,8	8,2	15,7	-884	-2.124
<i>Svizzera</i>	5,9	-6,5	5,1	2,9	-7,5	7,2	946	1.859
<i>Turchia</i>	2,7	0,4	1,6	1,4	12,8	19,4	310	446
Africa settentrionale	3,5	23,5	31,7	7,1	-6,4	-1,5	-836	-2.231
Altri paesi africani	1,4	-4,9	4,5	2,2	-34,2	-33,5	-207	-540
America settentrionale	7,6	1,1	9,9	3,8	-23,7	-18,9	1.252	2.090
<i>Stati Uniti</i>	6,8	2,1	9,7	3,3	-22,1	-19,3	1.128	1.890
America centro-meridionale	3,9	2,2	5,1	2,5	-31,6	-20,4	549	727
Medio Oriente	4,9	6,9	11,4	6,6	-22,6	-27,6	-157	-47
Altri paesi asiatici	9,2	-5,5	4,3	13,0	-11,8	-9,5	-915	-2.774
<i>Cina</i>	2,3	-9,2	4,8	6,5	-11,7	-7,1	-1.226	-2.845
<i>Giappone</i>	1,4	7,5	15,7	0,8	-25,3	-29,1	278	501
<i>India</i>	0,9	-7,2	-1,2	1,0	4,6	0,7	-66	-227
Oceania e altri territori	1,9	13,6	26,8	0,5	-40,7	-15,3	486	858
OPEC	5,7	14,3	20,0	10,8	-13,8	-16,9	-1.235	-2.670
Mercosur	1,6	6,4	14,6	1,2	-35,5	-22,0	256	376
EDA	3,4	-11,0	3,6	1,8	-20,6	-13,9	536	909
ASEAN	1,7	-3,3	11,3	1,7	-4,9	6,0	-16	-176
Mondo	100,0	-2,8	2,5	100,0	-9,6	-5,8	1.086	-527

Fonte: Istat

(a) Il valore delle quote è calcolato sul totale dei flussi di scambio con il resto del mondo per l'anno 2012.

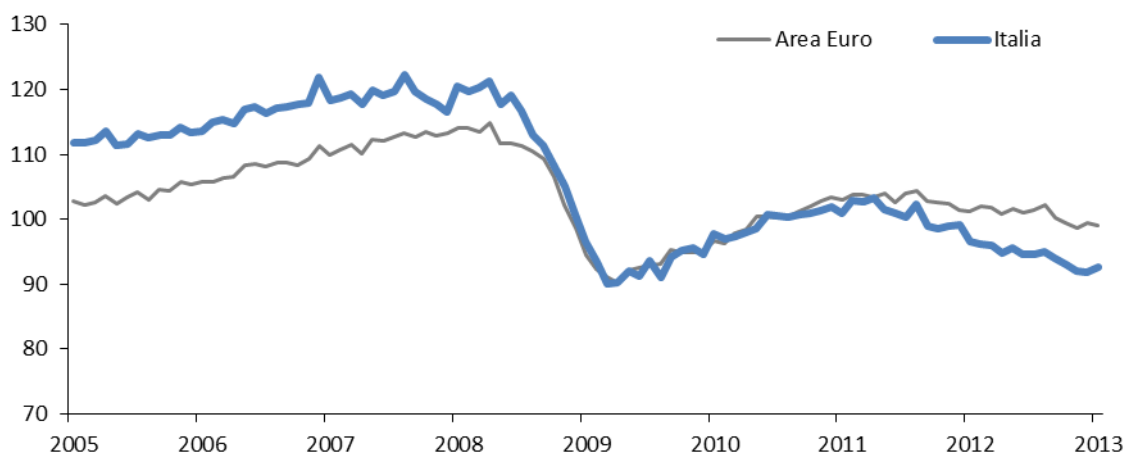
(b) L'area MERCOSUR include dal primo gennaio 2013 il Venezuela.

Figura 7 – Esportazioni, importazioni e saldi della bilancia commerciale – Gennaio 2008–Febbraio 2013 (dati mensili destagionalizzati, milioni di euro)



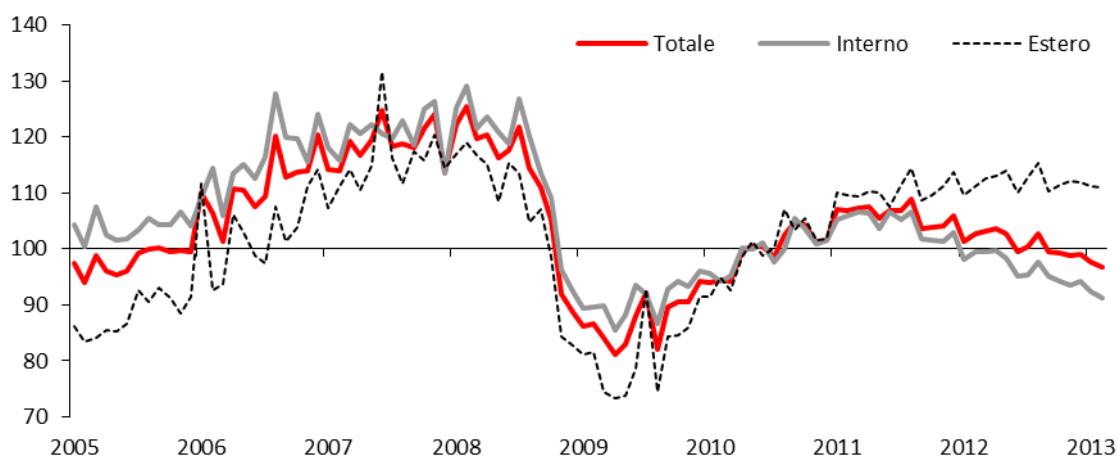
Fonte: Istat

Figura 8 – Indice della produzione industriale in Italia e nell'Area Euro – Gennaio 2005-Febbraio 2013 (indici destagionalizzati, base 2010=100)



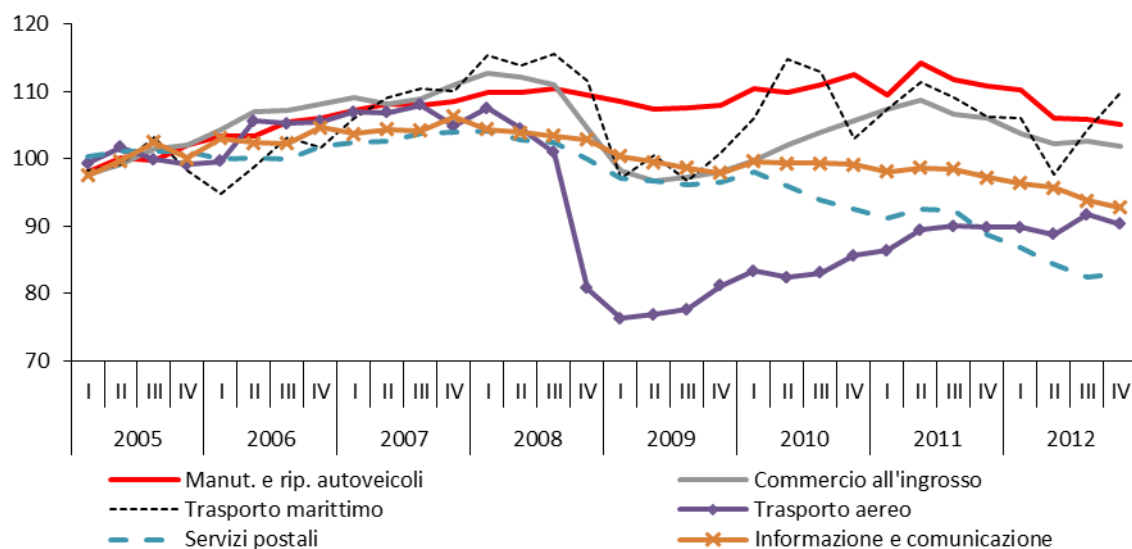
Fonte: Eurostat

Figura 9 – Indici del fatturato dell'industria – Gennaio 2005-Febbraio 2013 (indici destagionalizzati, base: 2010=100)



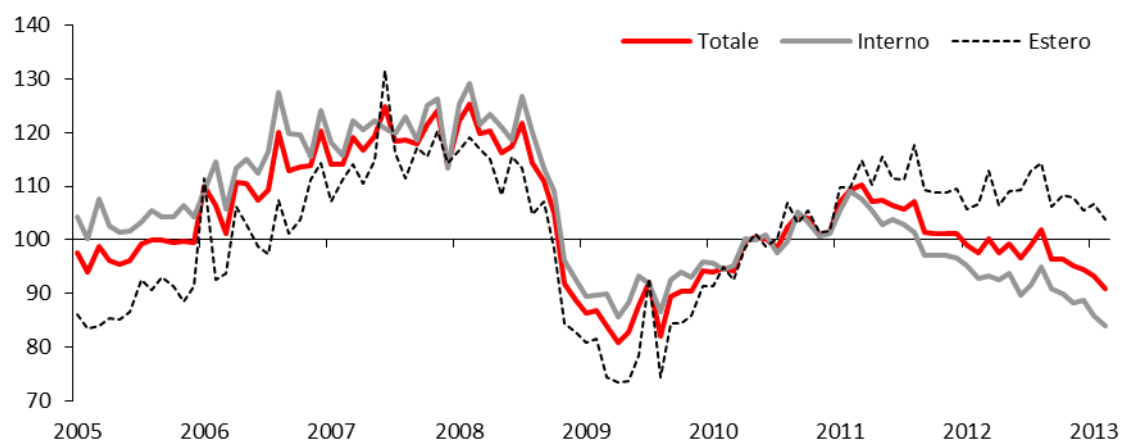
Fonte: Istat

Figura 10 – Indici del fatturato dei servizi – T1:2005-T4:2012 (Indici destagionalizzati, base 2005=100)



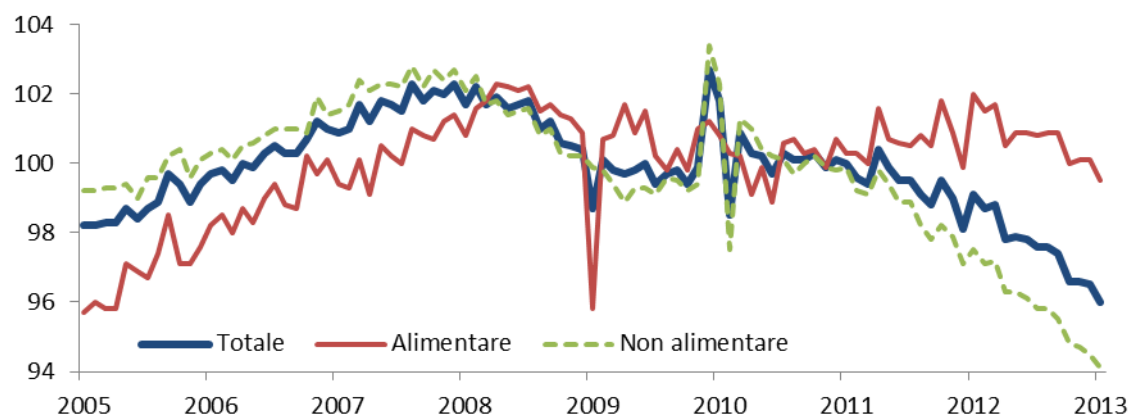
Fonte: Istat

Figura 11 – Ordinativi dell'industria – Gennaio 2005-Gennaio 2013 (Indici destagionalizzati, base 2010=100)



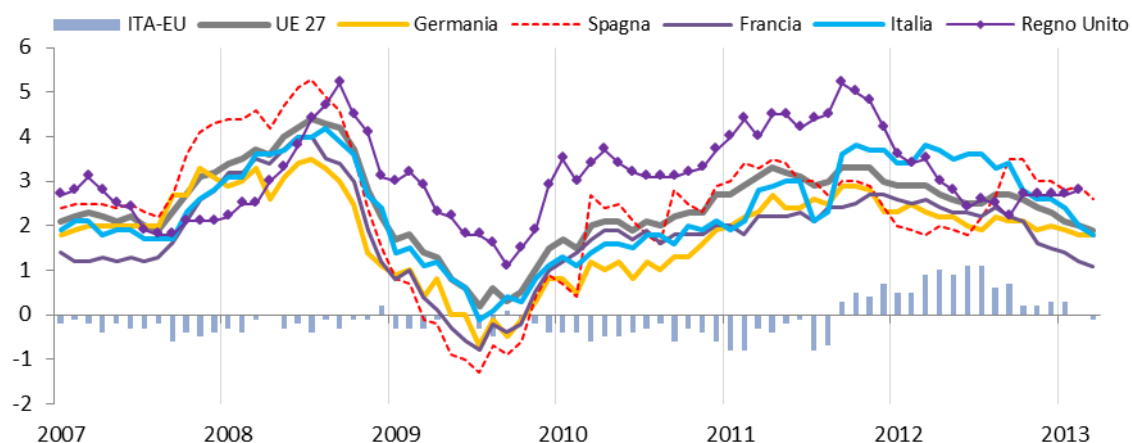
Fonte: Istat

Figura 12 – Indice del valore delle vendite del commercio fisso al dettaglio – Gennaio 2005-Gennaio 2012 (Indici destagionalizzati, base 2005=100)



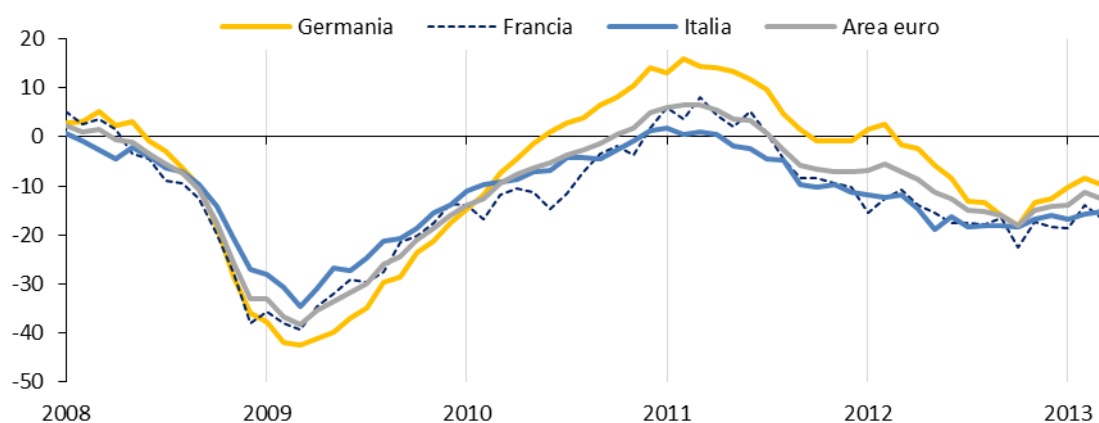
Fonte: Istat

Figura 13 – Indice Armonizzato dei Prezzi al Consumo in Europa – Gennaio 2007-Marzo 2013
(variazioni tendenziali)



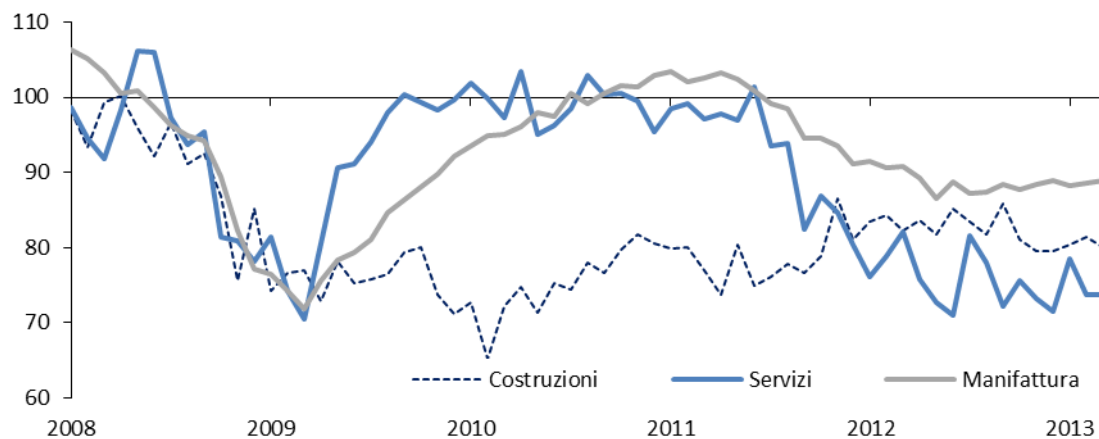
Fonte: Eurostat

Figura 14 – Clima di fiducia delle imprese manifatturiere – Gennaio 2005–Marzo 2013 (indici destagionalizzati, base 2005=100)



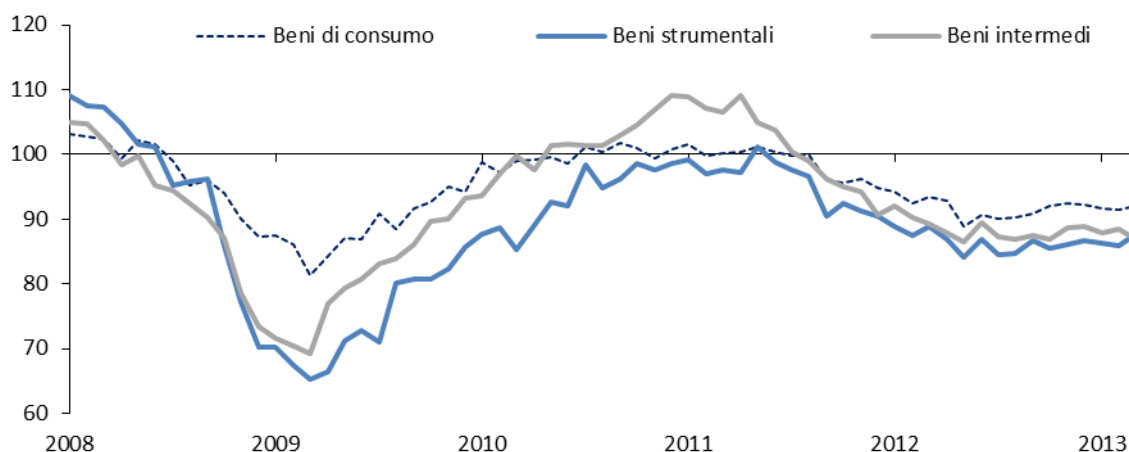
Fonte: Eurostat

Figura 15 – Clima di fiducia delle imprese per settore di attività – Gennaio 2005–Marzo 2013
(indici destagionalizzati, base 2005=100)



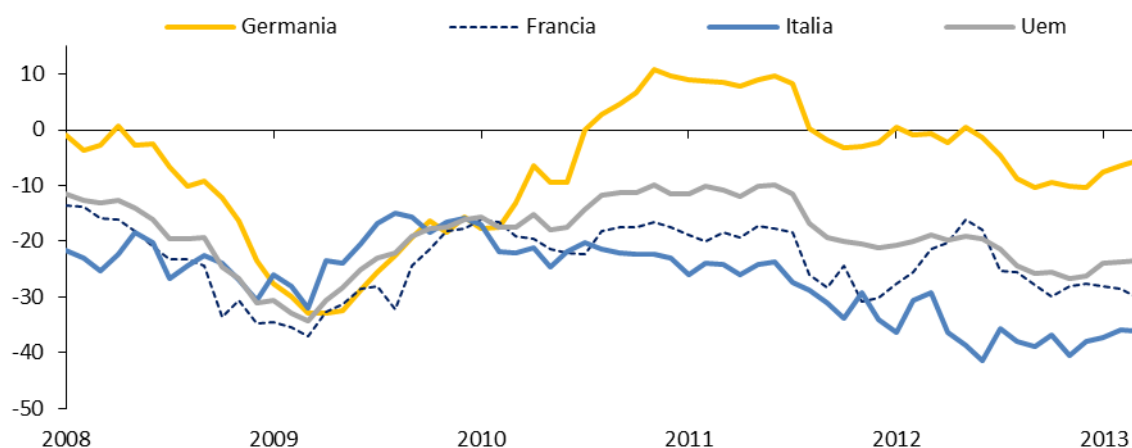
Fonte: Istat

Figura 16 – Clima di fiducia delle imprese manifatturiere – Gennaio 2005–Marzo 2013 (indici destagionalizzati, base 2005=100)



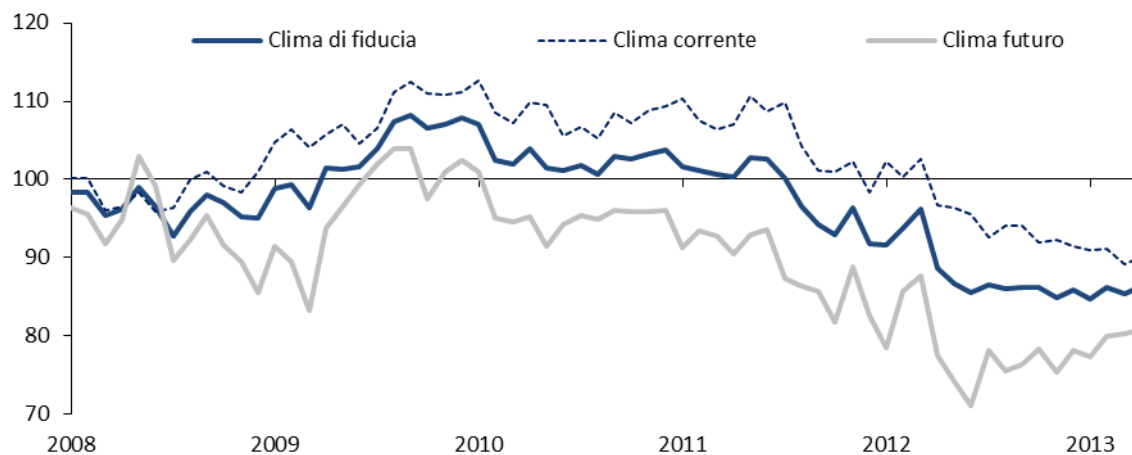
Fonte: Istat

Figura 17 – Clima di fiducia dei consumatori nelle principali economie europee – Gennaio 2005– Marzo 2013 (indici destagionalizzati, base 2005=100)



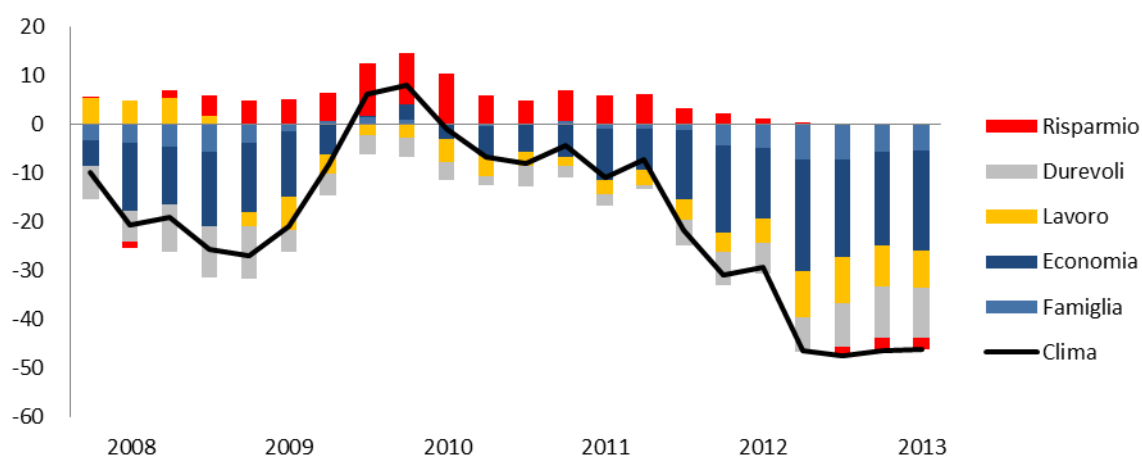
Fonte: Eurostat

Figura 18 – Clima di fiducia dei consumatori – Gennaio 2005–Aprile 2013 (indici destagionalizzati, base 2005=100)



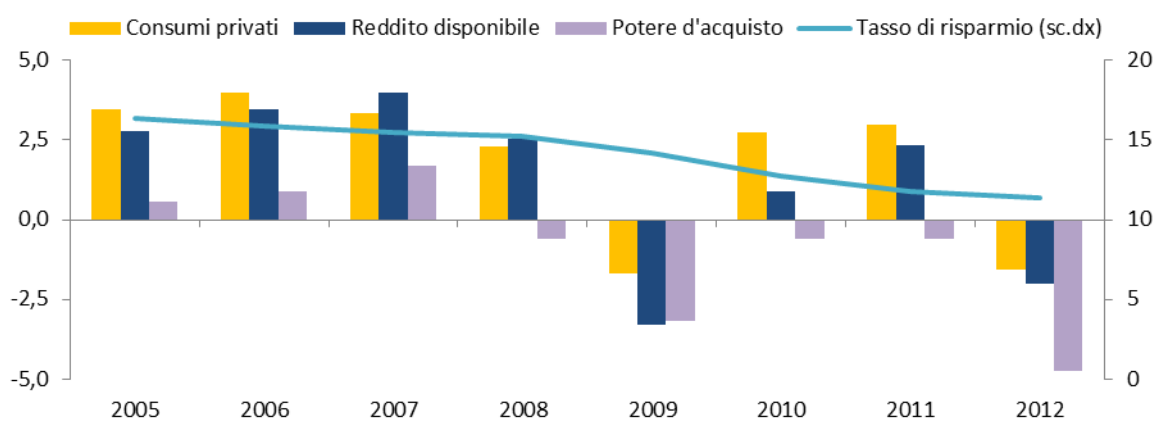
Fonte: Istat

Figura 19 – Clima di fiducia delle famiglie e sue componenti – Marzo 2008-Marzo 2013 (saldi percentuali)



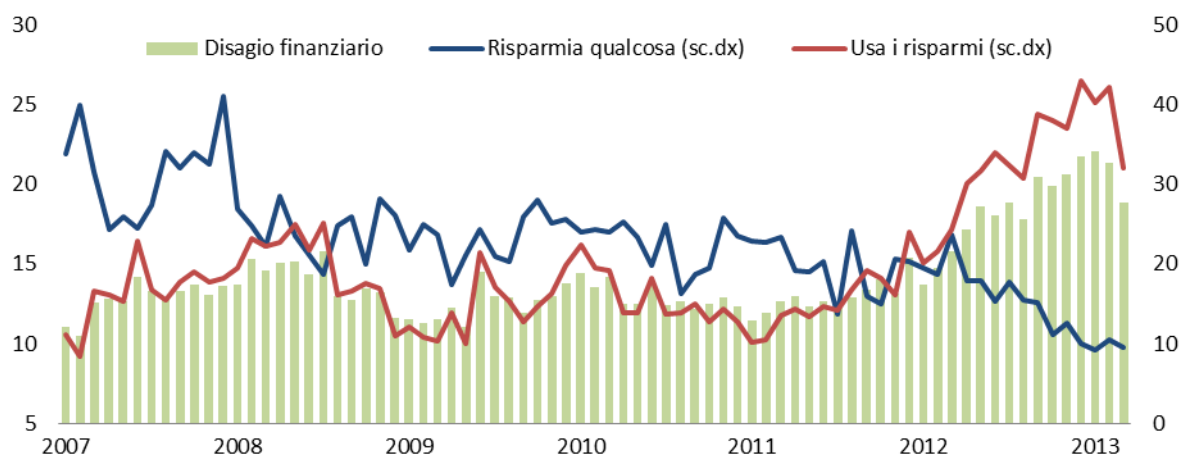
Fonte: Istat

Figura 20 – Reddito disponibile, potere d'acquisto, consumi privati e tasso di risparmio – Anni 2005 - 2012 (variazioni percentuali e valori percentuali)



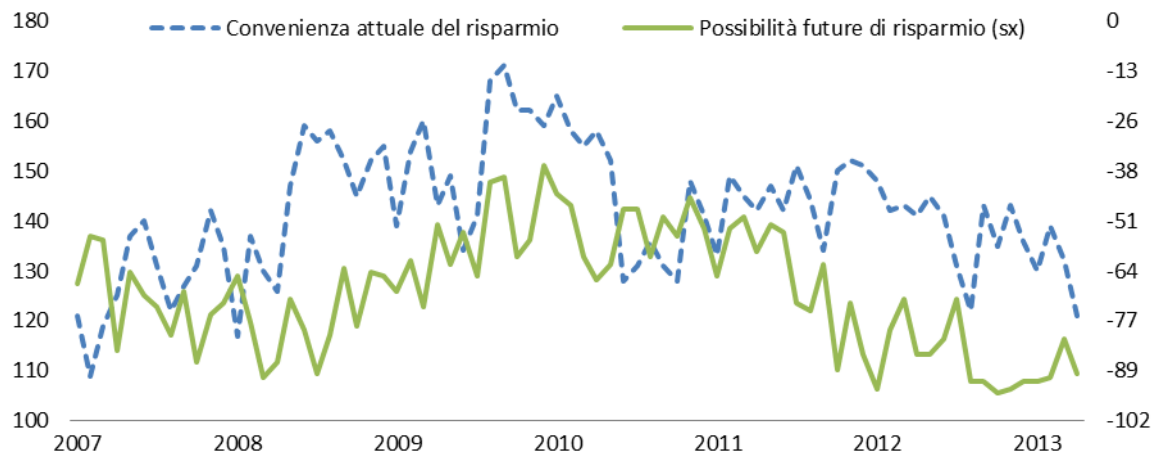
Fonte: Istat

Figura 21 – Disagio finanziario delle famiglie –Gennaio 2007 – Gennaio 2013 (saldi percentuali)



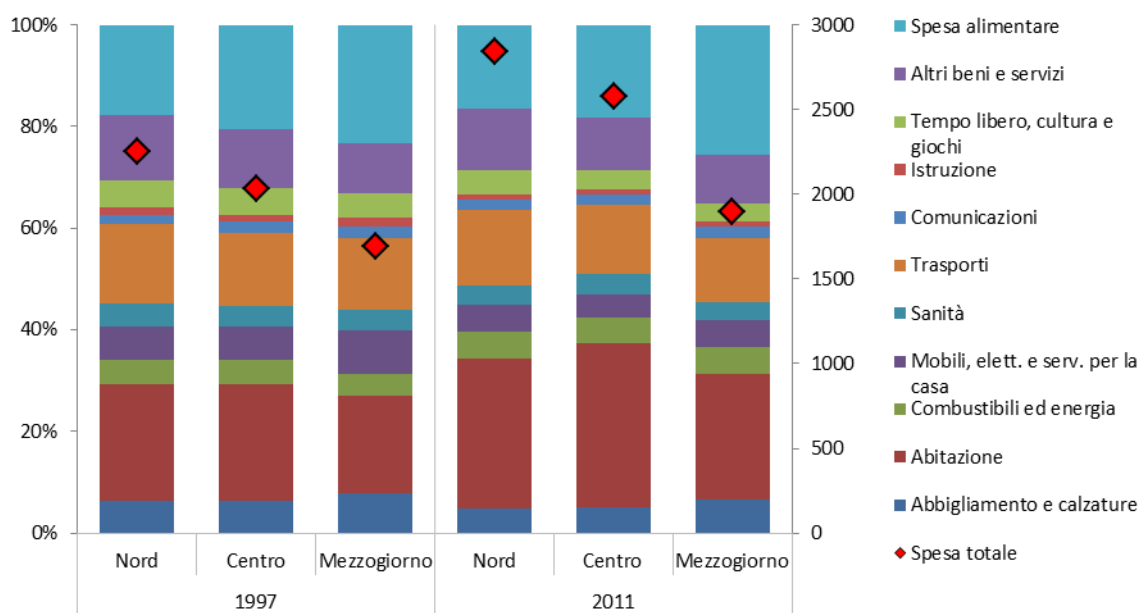
Fonte: Istat

Figura 22 – Intenzioni attuali e future di risparmio – Gennaio 2007 – Aprile 2013 (saldi percentuali)



Fonte: Istat

Figura 23 – Spesa media mensile per capitolo di spesa e ripartizione geografica di residenza - Anni 1997 e 2011 (valori assoluti in euro e percentuali)



Fonte: Istat

Tavola 6 – Spesa media mensile per capitolo di spesa e decimo di spesa equivalente. Anni 1997 e 2011 (valori assoluti in euro e percentuali)

	Abbigliamento e calzature	Abitazione	Combustibili ed energia	Mobili, elett. e servizi casa	Sanità	Trasporti	Comunicazioni	Istruzione	Tempo libero	Altri beni e servizi	Spesa alimentare	Spesa non alimentare	Spesa totale (=100%)
1997													
Primo decimo	3,7	25,9	7,4	3,2	3,3	10,3	2,9	0,8	2,7	6,5	33,3	66,7	697
Secondo decimo	5,3	24,6	6,6	4	3,6	11	2,6	1,1	3,8	7,6	29,8	70,2	1.024
Terzo decimo	5,6	24,3	6,2	4,4	3,8	11,6	2,4	1,1	4,4	8,8	27,4	72,6	1.216
Quarto decimo	6,5	22,9	5,7	4,6	4	12	2,4	1,3	4,8	10	25,8	74,2	1.418
Quinto decimo	6,6	22,8	5,6	5,1	4	12,3	2,3	1,5	5,2	10,3	24,3	75,7	1.662
Sesto decimo	7	21,5	5,5	5,5	4,4	12,5	2,2	1,4	5,6	11,6	22,8	77,2	1.842
Settimo decimo	7,4	21,7	5,1	5,8	4,5	12,5	2,2	1,5	5,8	12,3	21,2	78,8	2.114
Ottavo decimo	7,7	21,2	4,6	6,8	4,8	12,9	2	1,8	6,2	12,8	19,2	80,8	2.465
Nono decimo	7,2	21	4,2	7,7	4,9	14,1	1,9	2	6,1	14,1	16,8	83,2	3.032
Ultimo decimo	6,6	20,6	2,9	11,4	4,2	22,7	1,4	1,4	4,9	12,9	11	89	4.779
Totale	6,7	21,9	4,7	7,1	4,3	14,9	2	1,5	5,3	11,8	19,8	80,2	2.025
2011													
Primo decimo	3,3	31,4	8	2,6	2,3	11,3	2,8	0,5	2	6	29,9	70,1	987
Secondo decimo	4,2	30,6	7,1	3,1	3	11,9	2,6	0,7	2,7	6,9	27,3	72,7	1.375
Terzo decimo	4,9	30,5	6,7	3,3	2,9	12,1	2,3	0,8	3,1	8,1	25,3	74,7	1.635
Quarto decimo	5,4	30,1	6,3	3,7	3,3	12,1	2,3	0,7	3,7	8,8	23,6	76,4	1.898
Quinto decimo	5,2	30,3	6,2	3,9	3,7	12,1	2,2	0,9	4	9,5	22,1	77,9	2.091
Sesto decimo	5,6	29,6	5,7	4,1	3,5	11,9	2	1,3	4,3	10,8	21,2	78,8	2.350
Settimo decimo	5,7	29,2	5,4	4,7	4,1	12,2	2	1,2	4,5	11	20,1	79,9	2.610
Ottavo decimo	5,7	28,5	5,2	5,5	4,2	11,9	1,9	1,3	5	12,2	18,6	81,4	2.951
Nono decimo	6,2	27,5	4,6	5,9	4,1	12,7	1,6	1,3	5,2	14	17	83	3.478
Ultimo decimo	5,2	27,2	3,2	7,6	4	21,7	1,3	1,3	4,5	13	11,1	88,9	5.505
Totale	5,4	28,9	5,2	5,1	3,7	14,2	1,9	1,1	4,2	11,1	19,2	80,8	2.488

Fonte: Istat

Tavola 7 – Strategie di consumo delle famiglie – Anni 2007, 2011 e 2012 (valori percentuali)

STRATEGIE	Ripartizioni geografiche	2007	2011	2012
Famiglie che hanno acquistato almeno un genere alimentare all'hard discount	Italia	9,66	10,53	12,25
	Nord	9,12	8,47	10,86
	Centro	9,99	11,38	11,96
	Mezzogiorno	10,26	13,12	14,56
Famiglie che hanno modificato quantità e/o qualità dei prodotti alimentari	Italia	51,51	53,55	62,27
	Nord	44,28	45,98	55,46
	Centro	50,88	53,23	61,75
	Mezzogiorno	62,76	65,22	72,95

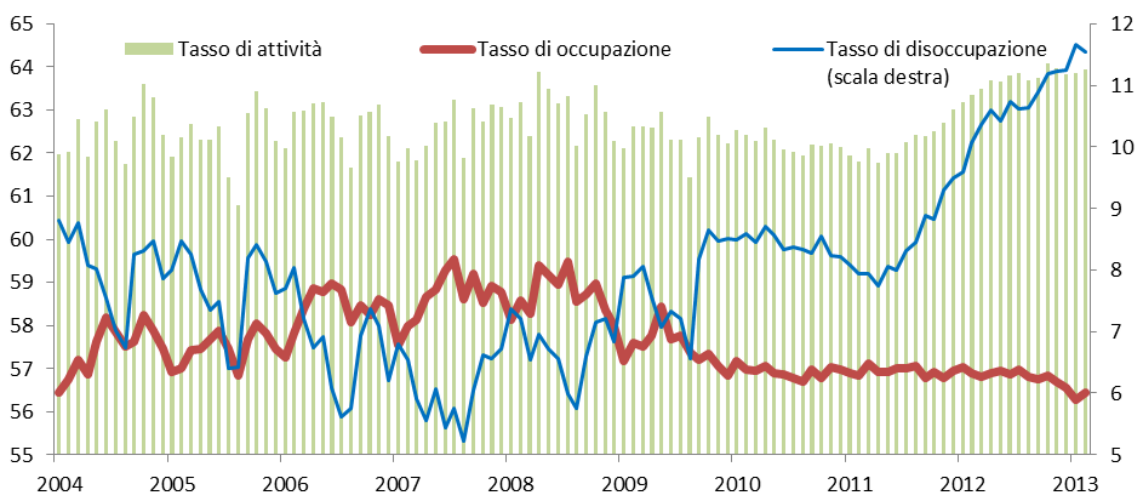
Fonte: Istat

Tavola 8 – Principali indicatori del mercato del lavoro per sesso – Anni 2008-2012 (valori percentuali)

		Tasso di attività			Tasso di occupazione			Tasso di disoccupazione		
		Maschi	Femmine	Totale	Maschi	Femmine	Totale	Maschi	Femmine	Totale
2008	II	74,9	52,1	63,5	70,8	47,5	59,2	5,4	8,7	6,7
	III	74,4	51,3	62,8	70,7	47,2	59,0	4,9	7,9	6,1
	IV	74,4	51,6	63,0	69,8	47,2	58,5	6,0	8,6	7,1
2009	I	73,6	51,3	62,4	68,5	46,3	57,4	6,8	9,5	7,9
	II	73,8	51,5	62,6	69,0	46,9	57,9	6,3	8,8	7,3
	III	73,7	50,5	62,1	68,9	46,1	57,5	6,4	8,6	7,3
	IV	73,7	51,4	62,5	68,1	46,1	57,1	7,4	10,2	8,6
2010	I	73,6	51,2	62,4	67,6	45,7	56,6	8,1	10,5	9,1
	II	73,6	51,4	62,5	68,0	46,5	57,2	7,6	9,4	8,3
	III	72,7	50,2	61,4	67,6	45,8	56,7	6,8	8,7	7,6
	IV	73,4	51,7	62,5	67,6	46,5	57,0	7,8	10,0	8,7
2011	I	73,1	51,4	62,2	67,2	46,4	56,8	7,9	9,6	8,6
	II	73,0	51,4	62,1	67,8	46,7	57,3	6,9	9,0	7,8
	III	72,8	50,6	61,7	67,8	46,1	56,9	6,7	9,0	7,6
	IV	73,5	52,5	63,0	67,0	46,8	56,9	8,7	10,8	9,6
2012	I	73,8	53,4	63,6	66,2	46,9	56,5	10,0	12,2	10,9
	II	74,2	53,7	63,9	66,8	47,5	57,1	9,8	11,4	10,5
	III	73,6	52,7	63,1	67,0	46,9	56,9	8,8	11,0	9,8
	IV	74,1	54,1	64,1	66,1	47,1	56,6	10,7	12,8	11,6

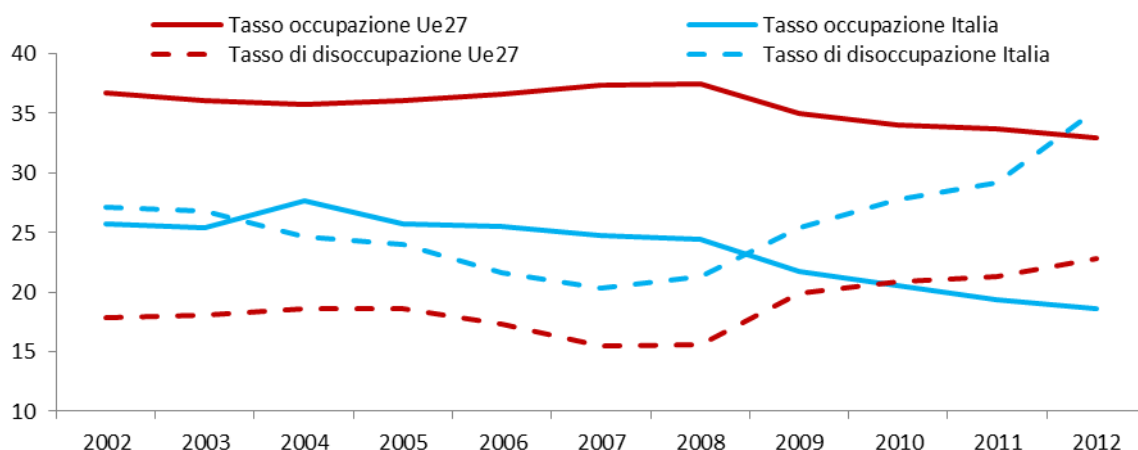
Fonte: Istat

Figura 24 – Principali indicatori del mercato del lavoro – Gennaio 2004–Febbraio 2013 (valori percentuali)



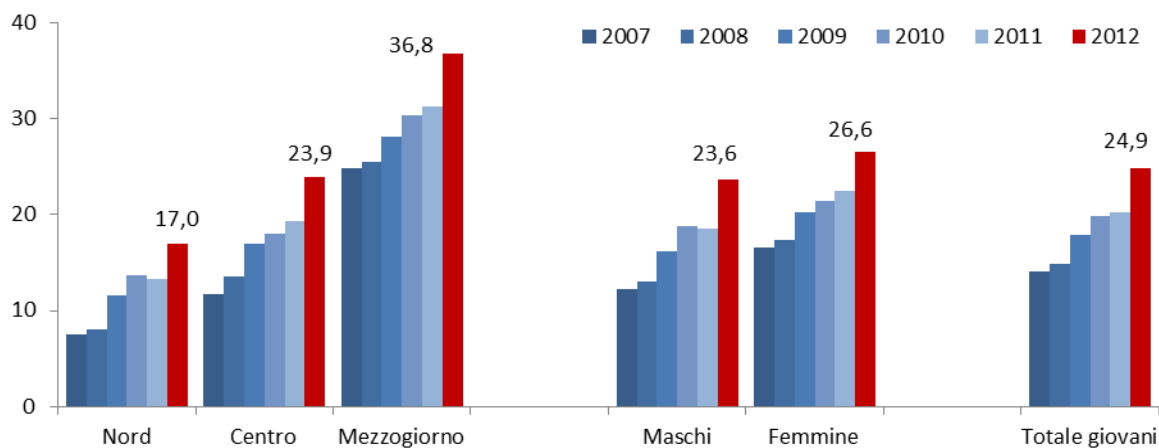
Fonte: Istat

Figura 25 – Tasso di occupazione e disoccupazione della popolazione di 15-24 anni in Italia e nell'Ue27 – Anni 2002-2012 (valori percentuali)



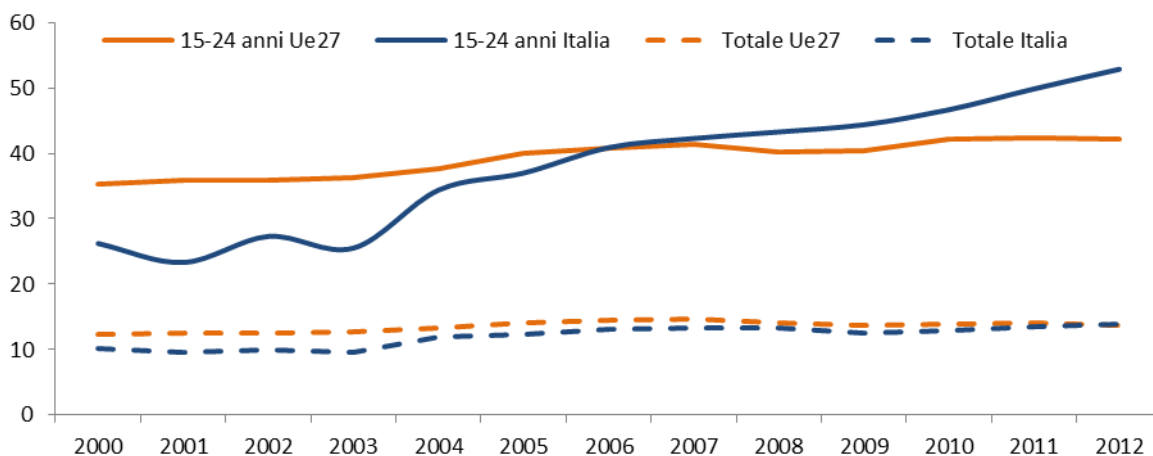
Fonte: Eurostat

Figura 26 – Disoccupazione giovanile (18-29 anni) – Anni 2007-2012 (valori percentuali)



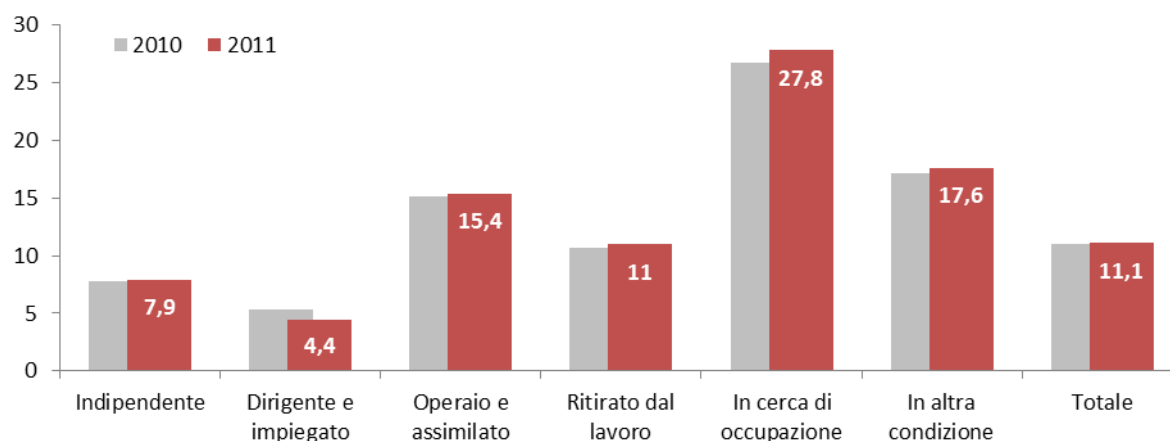
Fonte: Istat

Figura 27 – Occupati dipendenti a tempo determinato – Anni 2000-2012 (incidenza sul totale dipendenti)



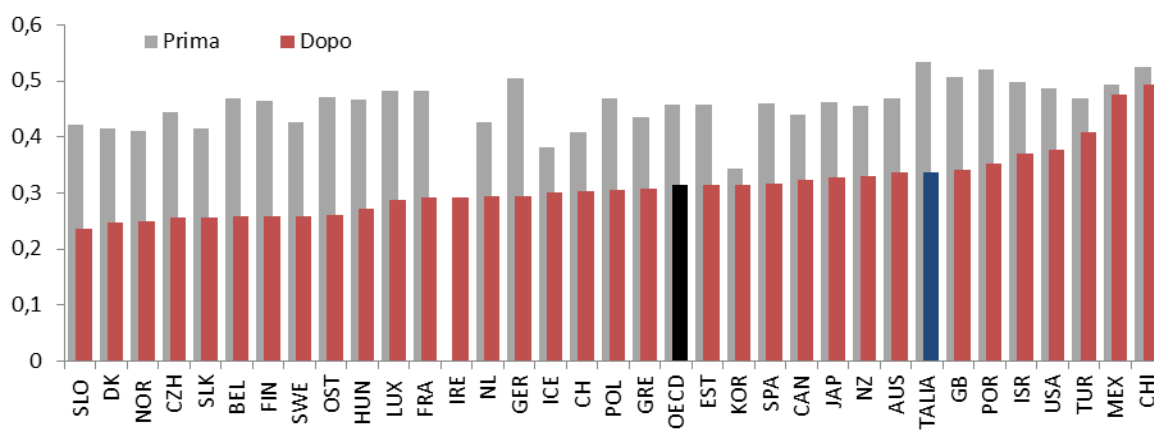
Fonte: Eurostat

Figura 28 – Incidenza di povertà relativa delle famiglie per condizione professionale della persona di riferimento – Anni 2010-2011 (valori percentuali)



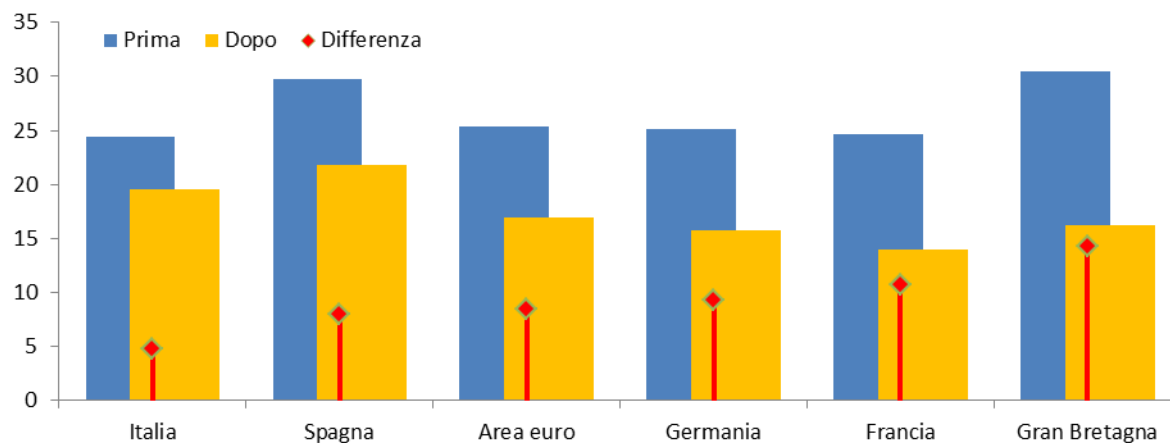
Fonte: Istat

Figura 29 – Indice di Gini prima e dopo tasse e trasferimenti – Anno 2011 o ultimo anno disponibile



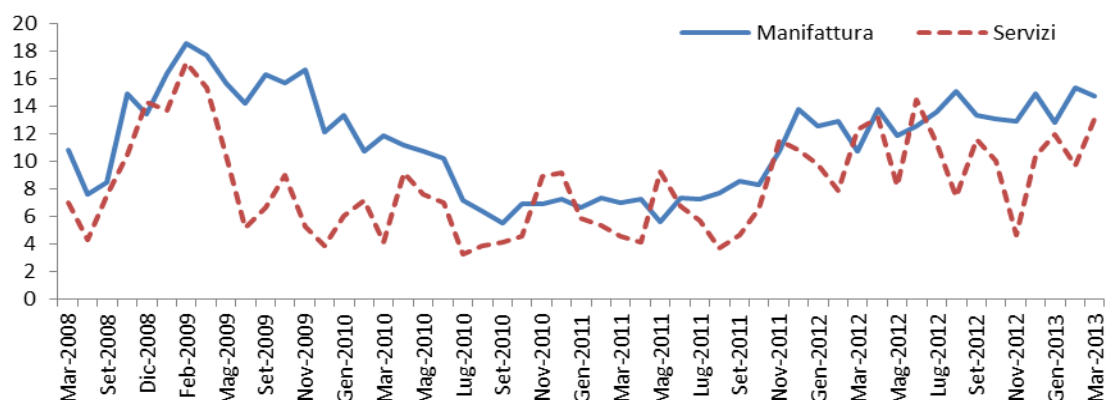
Fonte: OCSE

Figura 30 – Popolazione in famiglie a rischio di povertà o esclusione prima e dopo i trasferimenti sociali – Anno 2010 (valori percentuali)



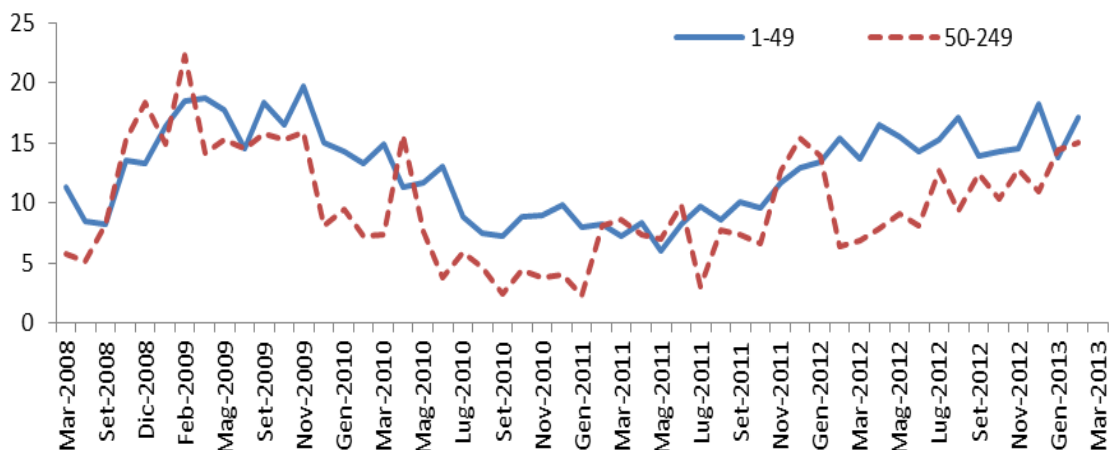
Fonte: Eurostat

Figura 31 – Percentuale delle imprese che non hanno ottenuto il credito richiesto per macrosettore - Marzo 2008-Marzo 2013 (valori percentuali)



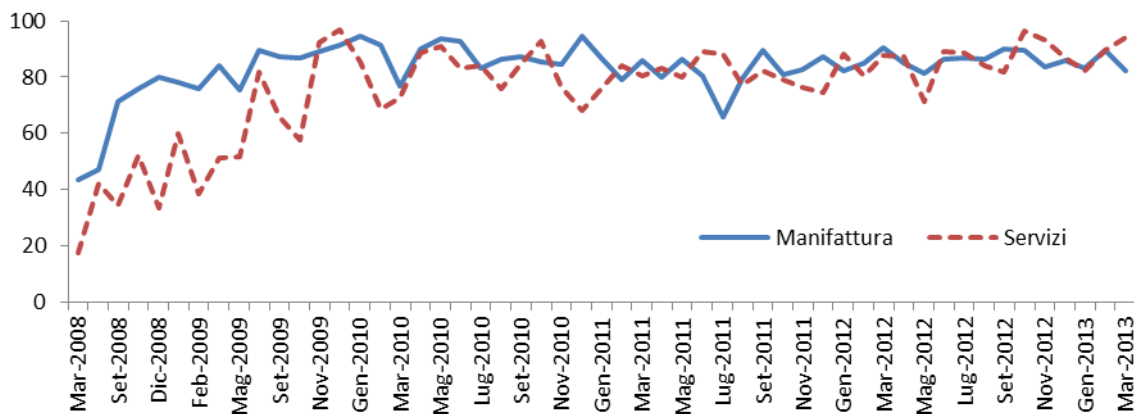
Fonte: Istat

Figura 32 – Percentuale delle imprese che non hanno ottenuto il credito richiesto per classe d'addetti - Marzo 2008-Febbraio 2013 (valori percentuali)



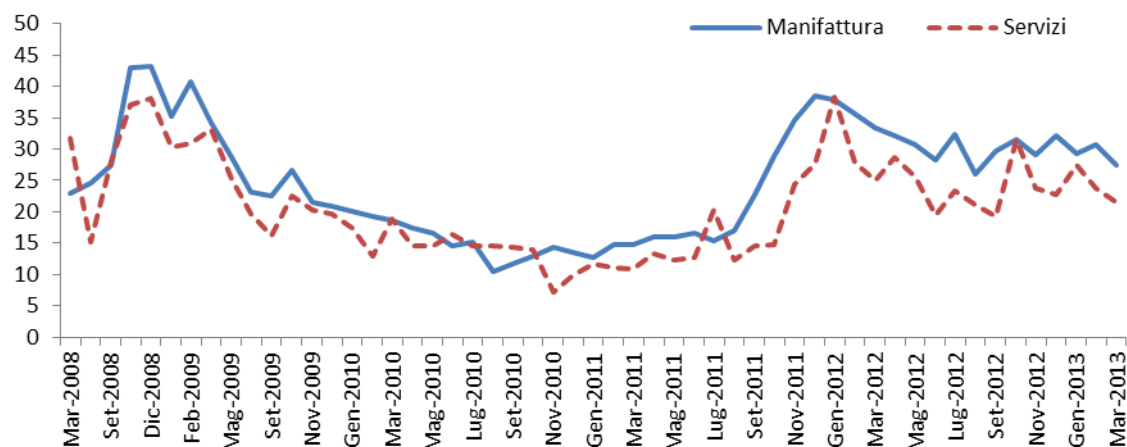
Fonte: Istat

Figura 33 – Razionamento in senso forte: percentuale delle imprese che non hanno ottenuto il credito richiesto perché non concesso dalla banca per macrosettore - Marzo 2008 - Marzo 2013 (valori percentuali)



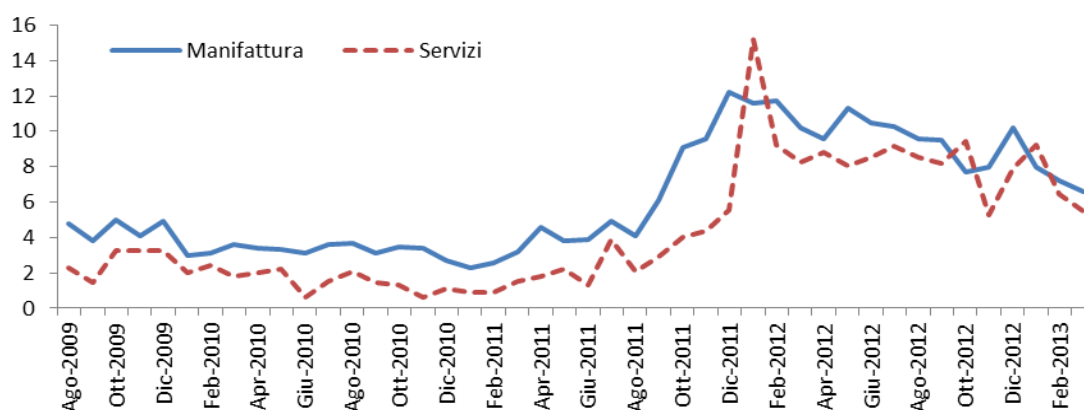
Fonte: Istat

Figura 34 – Percentuale delle imprese che sperimentano un peggioramento delle condizioni di accesso al credito per macrosettorre – Marzo 2008-Marzo 2013 (valori percentuali)



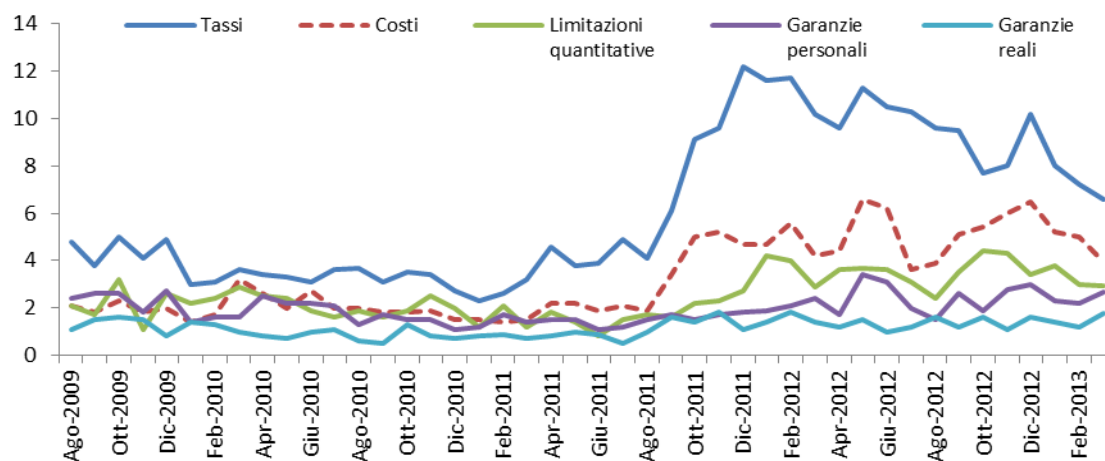
Fonte: Istat

Figura 35 – Percentuale di imprese che identificano l'aggravio delle condizioni con maggiori tassi per macrosettorre – Agosto 2009- Marzo 2013 (valori percentuali)



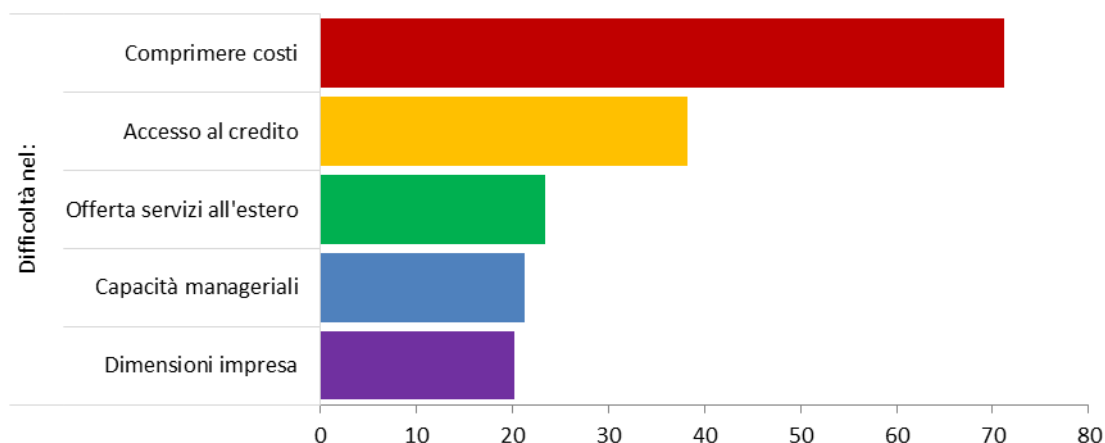
Fonte: Istat

Figura 36 – Motivi d'aggravio delle condizioni d'accesso al credito, percentuale delle imprese manifatturiere – Agosto 2009 - Marzo 2013 (valori percentuali)



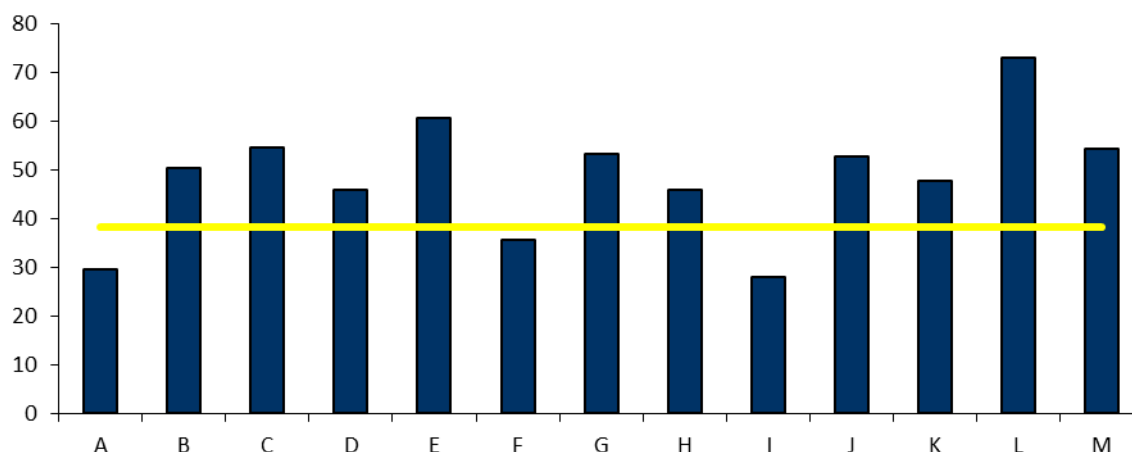
Fonte: Istat

Figura 37 – Ostacoli all’espansione delle esportazioni per le imprese manifatturiere - Novembre 2012 (in percentuale sul totale delle imprese del settore)



Fonte: Istat

Figura 38 – Imprese manifatturiere che indicano vincoli di accesso al credito come ostacolo all’espansione delle esportazioni per settore di attività economica – Novembre 2012 (in percentuale delle imprese del settore)



Legenda

- | | |
|--|---|
| A - Alimentari, bevande e tabacco | H - Metallurgia e prodotti in metallo |
| B - Tessili, abbigliamento, pelli e accessori | I - Computer, prodotti di elettronica e ottica |
| C - Legno, carta e stampa | J - Apparecchiature elettriche e per uso domestico non elettriche |
| D - Coke e prodotti petroliferi raffinati | K - Macchinari e attrezzature n.c.a. |
| E - Prodotti chimici | L - Mezzi di trasporto |
| F - Prodotti farmaceutici di base e preparati farmaceutici | M - Altre industrie |
| G - Articoli in gomma e materie plastiche,
altri prodotti della lavorazione di minerali non metalliferi | - Totale Manifattura |

Fonte: Istat

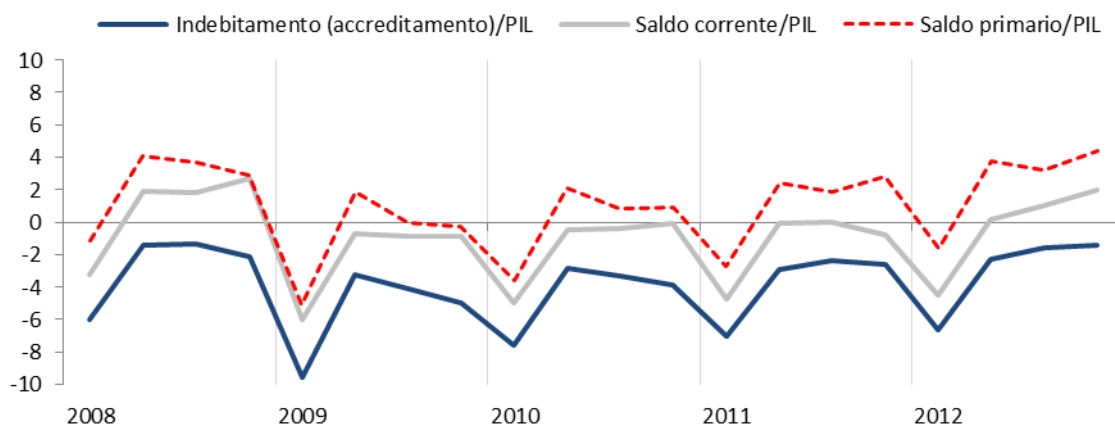
Tavola 9 – Rapporti caratteristici del conto economico consolidato delle amministrazioni pubbliche – Anni 2000-2012 (a) (valori percentuali)

	2000	2001	2002	2003	2004	2005	2006	2007	2008	2009	2010	2011 (b)	2012 (b)
Indebitamento netto/Pil	-0,8	-3,1	-3,1	-3,6	-3,5	-4,4	-3,4	-1,6	-2,7	-5,5	-4,5	-3,8	-3,0
Saldo primario/Pil	5,4	3,1	2,5	1,5	1,2	0,2	1,2	3,4	2,5	-0,8	0,1	1,2	2,5
Pressione fiscale	41,3	41,0	40,5	41,0	40,4	40,1	41,7	42,7	42,6	43,0	42,6	42,6	44,0
Entrate correnti/Pil	44,6	44,4	43,7	43,1	43,4	43,4	45,2	46,2	46,2	46,0	46,2	45,9	47,7
Entrate totali / Pil	45,1	44,7	44,1	44,7	44,3	43,9	45,5	46,5	46,5	47,0	46,6	46,6	48,1
Uscite correnti / Pil	43,3	43,7	43,6	44,0	43,9	44,2	44,0	44,1	45,4	48,1	47,8	47,4	48,1
Uscite totali al netto interessi / Pil	39,6	41,6	41,7	43,2	43,1	43,7	44,3	43,2	44,0	47,9	46,5	45,5	45,6
Uscite totali / Pil	45,9	47,8	47,2	48,4	47,8	48,3	49,0	48,2	49,2	52,5	51,1	50,4	51,2

Fonte: Istat

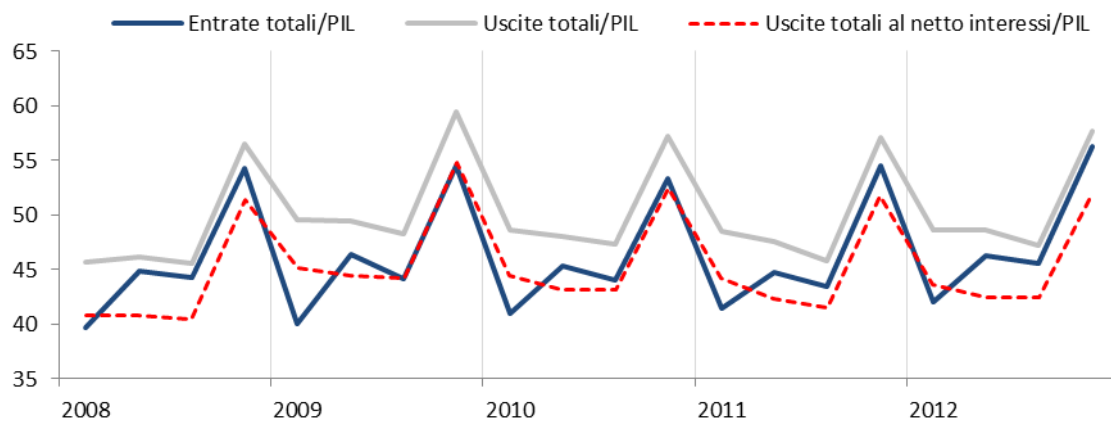
a) Le possibili differenze nelle diverse modalità di calcolo dello stesso "rapporto caratteristico" sono dovute agli arrotondamenti, b) Dati provvisori

Figura 39 – Saldi di finanza pubblica – I trimestre 2008-IV trimestre 2012 (valori percentuali sul Pil)



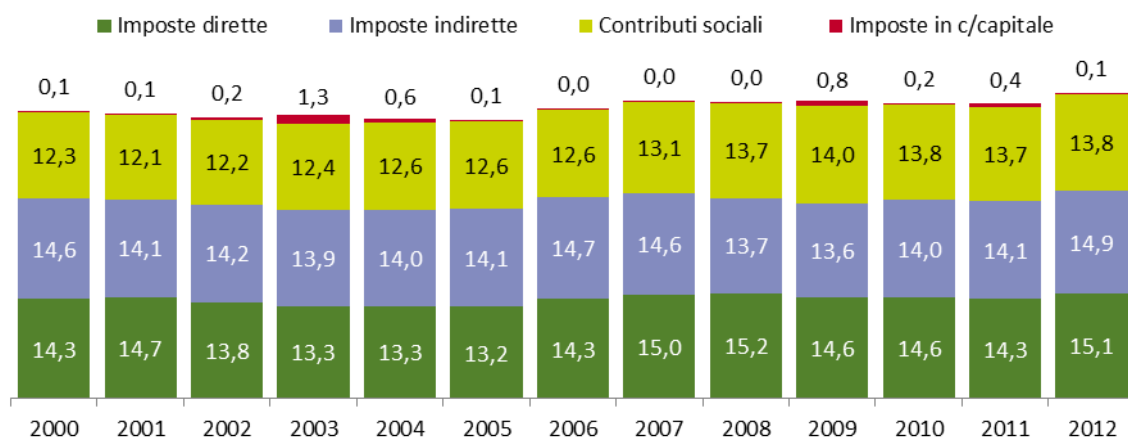
Fonte: Istat

Figura 40 – Entrate ed uscite delle amministrazioni pubbliche – I trimestre 2008-IV trimestre 2012 (valori percentuali)



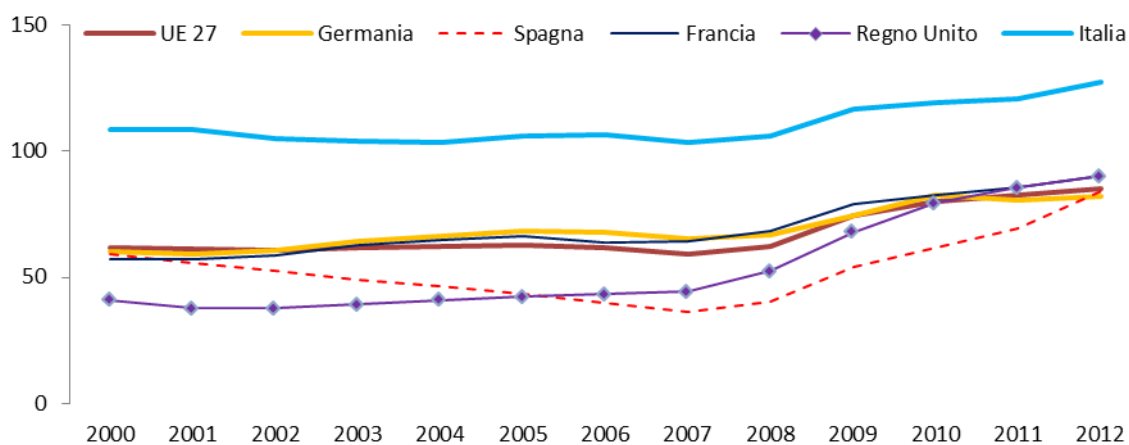
Fonte: Istat

Figura 41 – Pressione fiscale e sue componenti in Italia – Anni 1999-2012 (in percentuale del Pil)



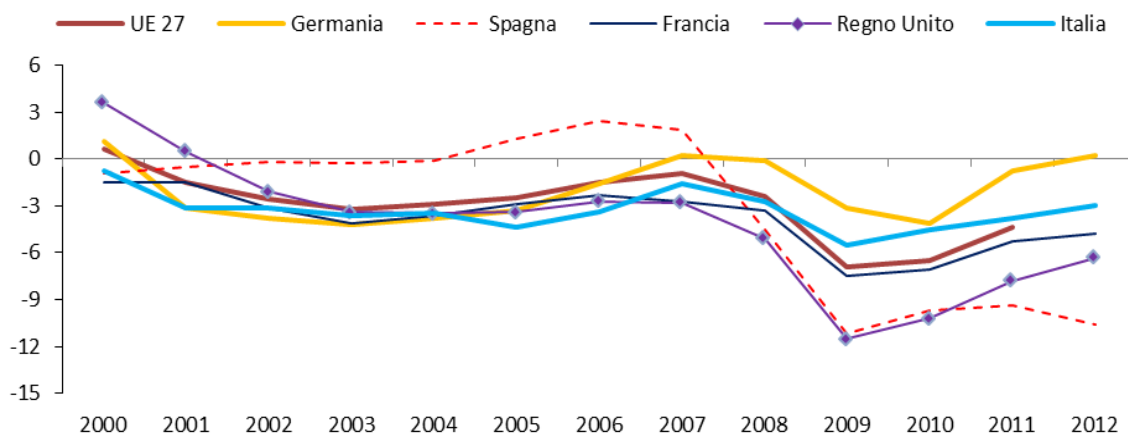
Fonte: Istat

Figura 42 – Rapporto debito/Pil per le principali economie europee – Anni 2000-2012



Fonte: Eurostat

Figura 43 – Rapporto deficit/Pil per le principali economie europee – Anni 2000-2012



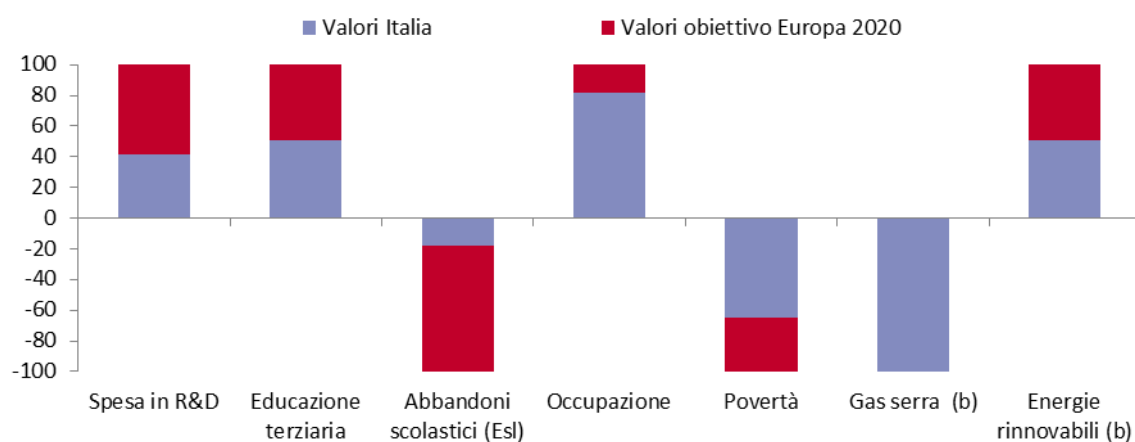
Fonte: Eurostat

Tavola 10 – Stock di passività di crediti commerciali e anticipazioni per Stato membro

PAESI	Milioni di valuta nazionale				% del Pil			
	2008	2009	2010	2011	2008	2009	2010	2011
Belgio	1 533	1 470	1 293	1 640	0.4	0.4	0.4	0.4
Bulgaria	737	1 608	1 358	1 303	1.1	2.4	1.9	1.7
Repubblica Ceca	59 473	69 312	77 548	76 449	1.5	1.8	2.0	2.0
Danimarca	14 489	13 418	15 953	12 326	0.8	0.8	0.9	0.7
Germania								
Estonia	220	202	198	230	1.4	1.5	1.4	1.4
Irlanda	4 345	4 303	3 783	3 433	2.4	2.7	2.4	2.2
Grecia	6 772	7 501	7 743	2 582	2.9	3.2	3.5	1.2
Spagna	21 909	19 089	17 239	15 054	2.0	1.8	1.6	1.4
Francia	62 056	65 937	66 164	67 030	3.2	3.5	3.4	3.4
Italia	:	:	62 463	67 345	:	:	4.0	4.3
Cipro	15	10	11	8	0.1	0.1	0.1	0.0
Lettonia	145	148	153	150	0.9	1.1	1.2	1.1
Lituania	1 081	1 344	1 185	1 227	1.0	1.5	1.2	1.2
Lussemburgo	152	170	168	193	0.4	0.5	0.4	0.5
Ungheria	255 586	365 390	368 460	372 088	1.0	1.4	1.4	1.3
Malta	38	31	30	33	0.6	0.5	0.5	0.5
Paesi Bassi	1 839	1 903	1 817	1 819	0.3	0.3	0.3	0.3
Austria	:	:	:	:	:	:	:	:
Polonia	:	:	:	12 551	:	:	:	0.8
Portogallo	1 940	3 151	3 933	3 539	1.1	1.9	2.3	2.1
Romania	12 937	18 039	16 441	18 204	2.5	3.6	3.1	3.1
Slovenia	1 009	1 084	1 041	998	2.7	3.0	2.9	2.8
Slovacchia	275	394	638	537	0.4	0.6	1.0	0.8
Finlandia	2 423	3 141	3 475	3 727	1.3	1.8	1.9	2.0
Svezia	49 342	53 031	60 277	59 459	1.5	1.7	1.8	1.7
Regno Unito	7 945	7 945	7 945	7 945	0.6	0.6	0.5	0.5

Fonte: Eurostat

Figura 44 – Distanza dell'Italia dal raggiungimento degli obiettivi di Europa 2020 (a) - Anno 2011 (composizioni percentuali)

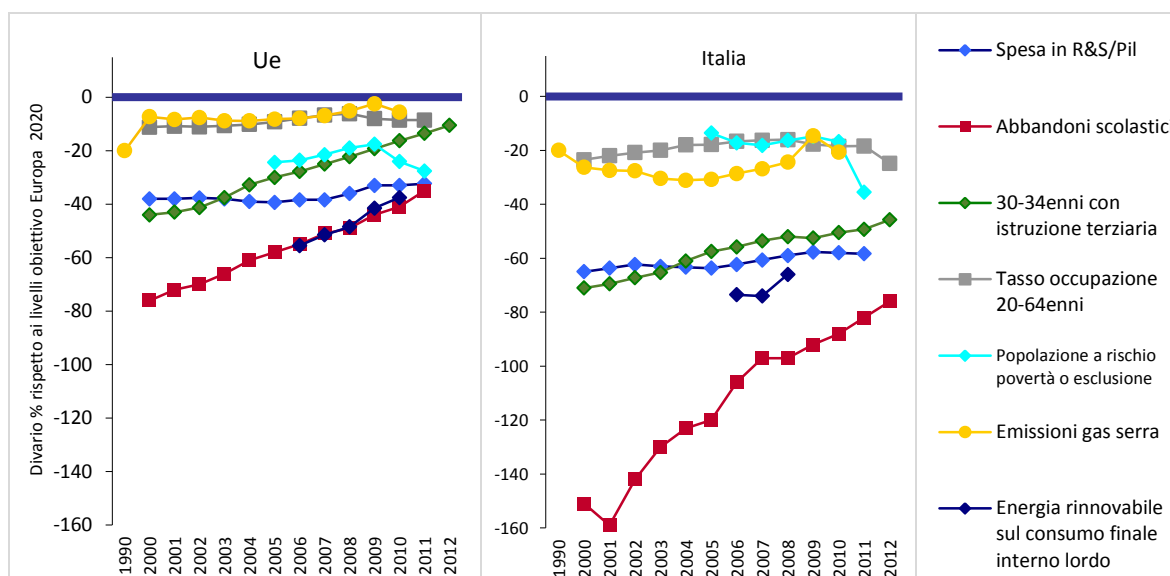


Fonte: Elaborazioni su dati Eurostat e PNR

(a) Per la rappresentazione dell'indicatore relativo all'obiettivo "povertà", che nella strategia Europa 2020 prevede come valore aggregato Ue una riduzione di 20 milioni delle persone a rischio di povertà ed esclusione, è stata utilizzata la quota assegnata all'Italia dal Pnr che prevede una riduzione di 2,2 milioni di persone.

(b) Anno 2010.

Figura 45 - Indicatori per il monitoraggio della strategia Europa 2020 - Anni 1990, 2000-2012 e 2020 (divario percentuale rispetto ai livelli obiettivo di Europa 2020)



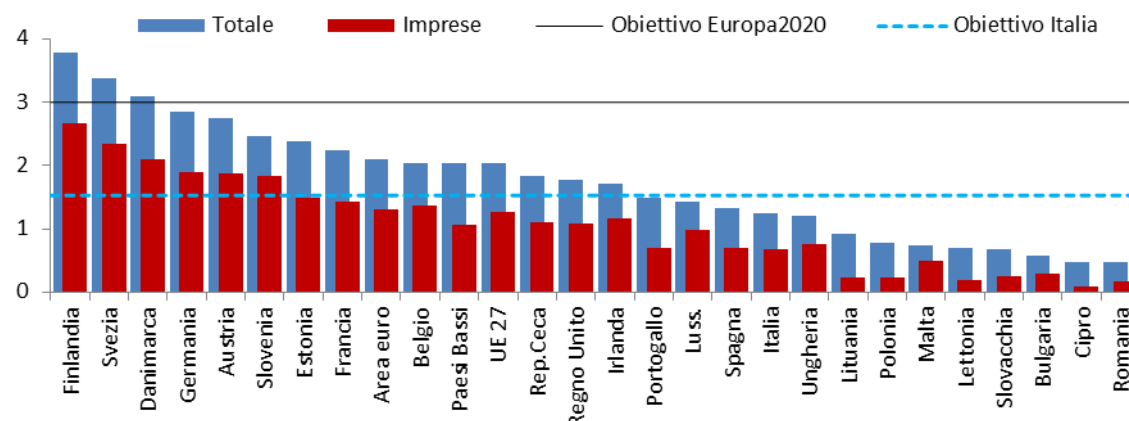
Fonte: Eurostat

Tavola 11 – Valori degli indicatori della Strategia Europa 2020 per l'Italia e obiettivi al 2020 comunitari e per l'Italia

	Anno	Valore	Obiettivo Italia	Obiettivo Europa 2020
Spesa in Ricerca e Sviluppo (% del Pil)	2011	1,25%	1,53%	3%
Percentuale di 30-34enni con istruzione terziaria	2012	21,7%	26-27%	40%
Abbandoni scolastici (per 100 persone di 18-24 anni)	2012	17,6%	16%	10%
Tasso d'occupazione della popolazione di 20-64 anni	2012	56,4%	67-69%	75%
Popolazione a rischio di povertà o esclusione sociale	2011	17 126 000	12 635 000	Riduzione di 20 milioni
Emissioni di gas serra (% del livello del 1990)	2010	97%	80%	80%
Consumi di energia da fonti rinnovabili (in percentuale del consumo finale interno di energia)	2010	10,1%	13%	23%

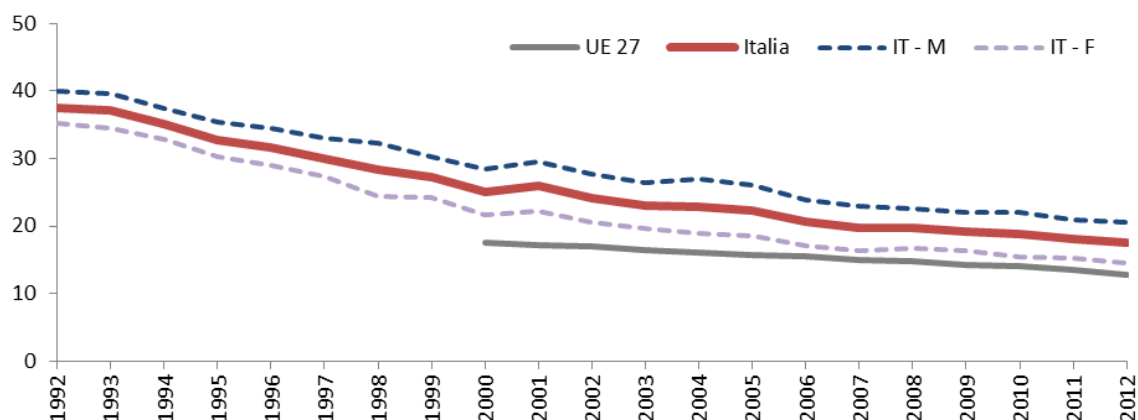
Fonte: Elaborazioni su dati Eurostat e PNR

Figura 46 – Spesa per ricerca e sviluppo totale e delle imprese – Anno 2011 (percentuale del Pil)



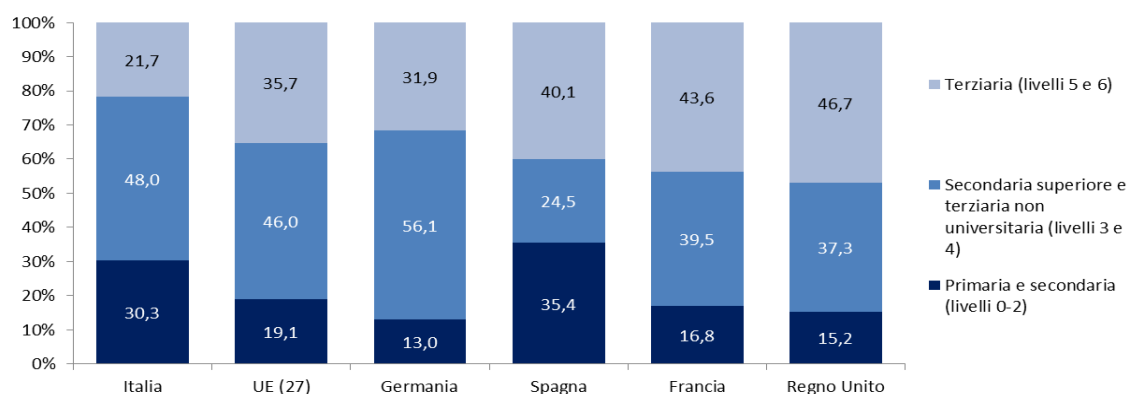
Fonte: Eurostat - (a) 2010, (b) 2011

Figura 47 - Giovani che abbandonano prematuramente gli studi (Esl) - Anni 1992- 2012 (valori percentuali)



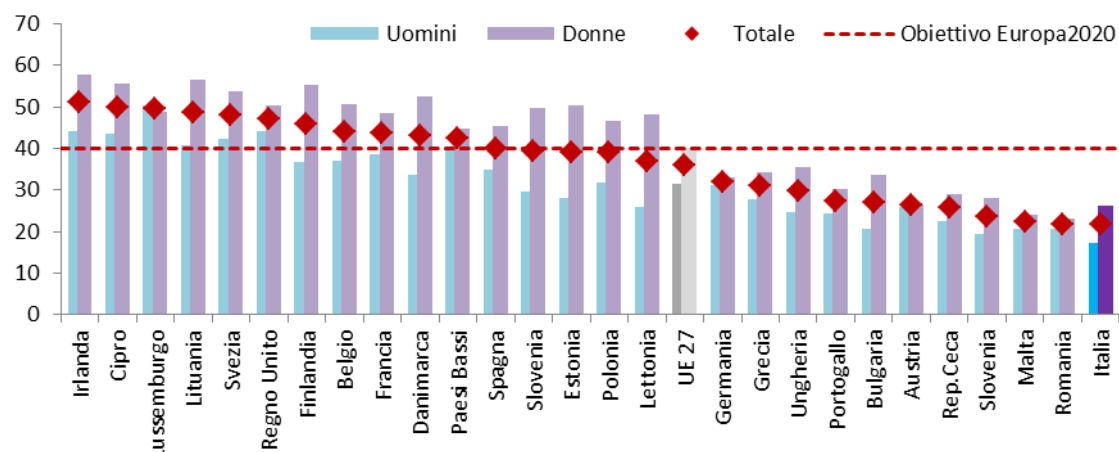
Fonte: Eurostat

Figura 48 – Distribuzione della popolazione tra i 30 e i 34 anni per titolo di studio (ISCED) nei maggiori Paesi dell’Unione europea - Anno 2011 (valori percentuali)



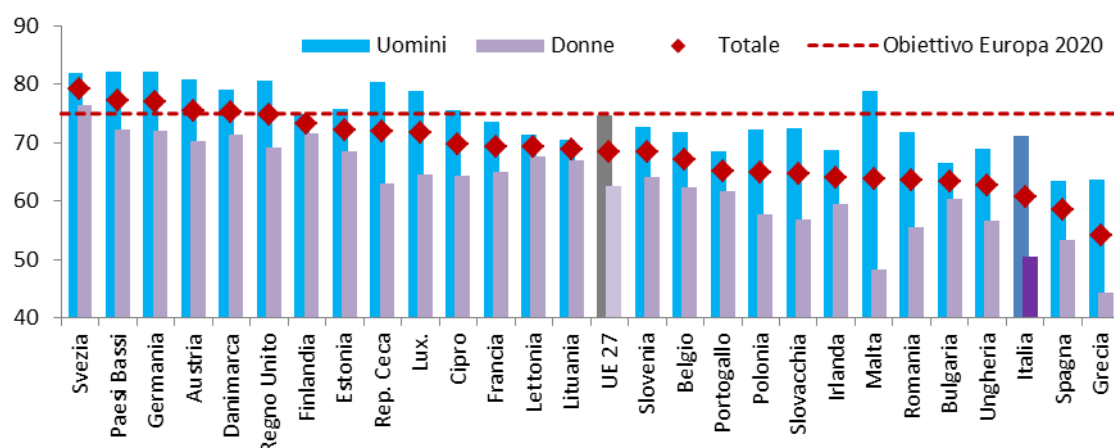
Fonte: Eurostat

Figura 49 - Popolazione in età 30-34 anni che ha conseguito un titolo di studio universitario per sesso nei paesi Ue - Anno 2012 (valori percentuali)



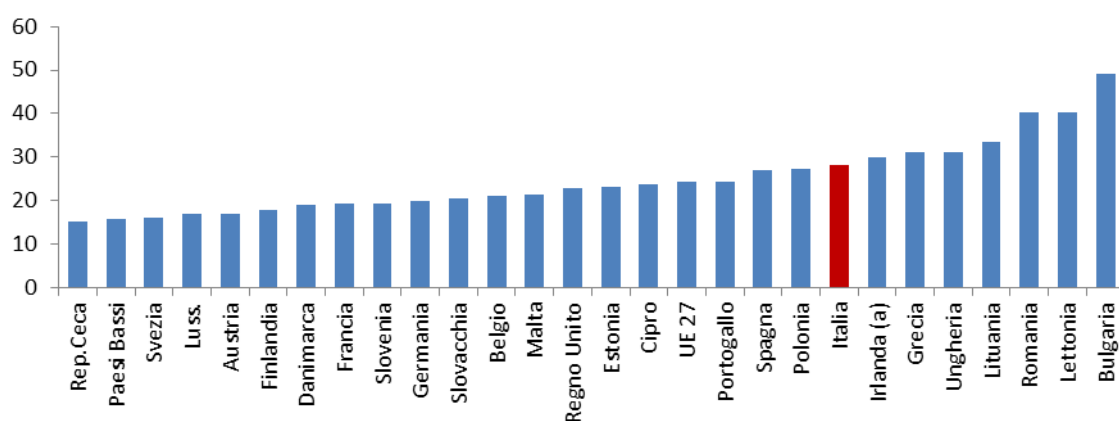
Fonte: Eurostat

Figura 50 - Tasso di occupazione della popolazione di 20-64 anni per sesso nei paesi Ue – T4:2012 (valori percentuali)



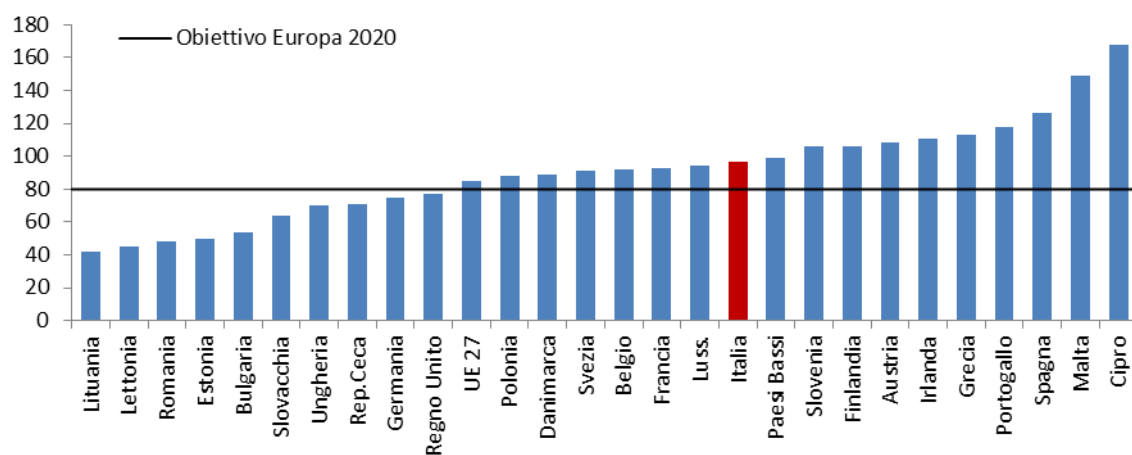
Fonte: Eurostat

Figura 51 – Popolazione a rischio di povertà o esclusione sociale – Anno 2011 (valori percentuali)



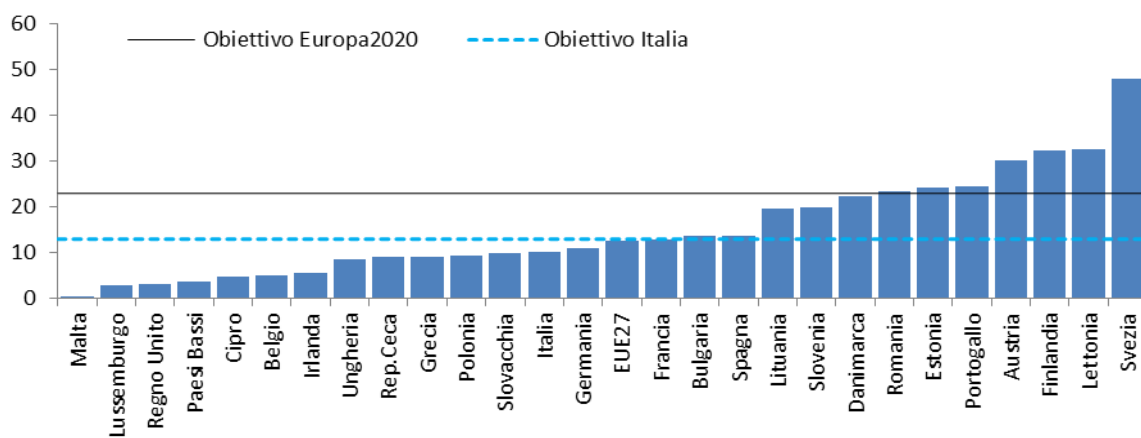
Fonte: Eurostat – (a) 2010

Figura 52 – Emissioni di Gas serra nei paesi Ue – Anno 2010 (indici 1990=100)



Fonte: Eurostat

Figura 53 – Consumi di energie rinnovabili nei paesi Ue – Anno 2010 (percentuale del consumo finale interno di energia)



Fonte: Eurostat