

ANNUARIO STATISTICO REGIONALE SICILIA 2011

abate@istat.it- Istat –Sede territoriale per la Sicilia

*gnobile@regione.siciliana.it - Regione Siciliana – Servizio Statistica
ed Analisi Economica*



**REGIONE
SICILIANA**

Palermo 9 marzo 2012

Strumento di conoscenza



10° edizione dell'Annuario



7 anni di collaborazione Regione Siciliana
- ISTAT per nuova architettura del volume,
integrazione fonti, definizione del glossario,
aggiornamenti e link ad altri siti



Variabili organizzate secondo criteri
standard per descrivere i fenomeni più
rilevanti



Serie storiche per delineare le tendenze di
medio periodo



REGIONE
SICILIANA

Strumento di conoscenza



Scomposizione a livello provinciale dell'ultimo anno della serie



Confronto del dato regionale con le ripartizioni Nord-Centro e Sud-Isole e complessivo nazionale



17 settori di interesse

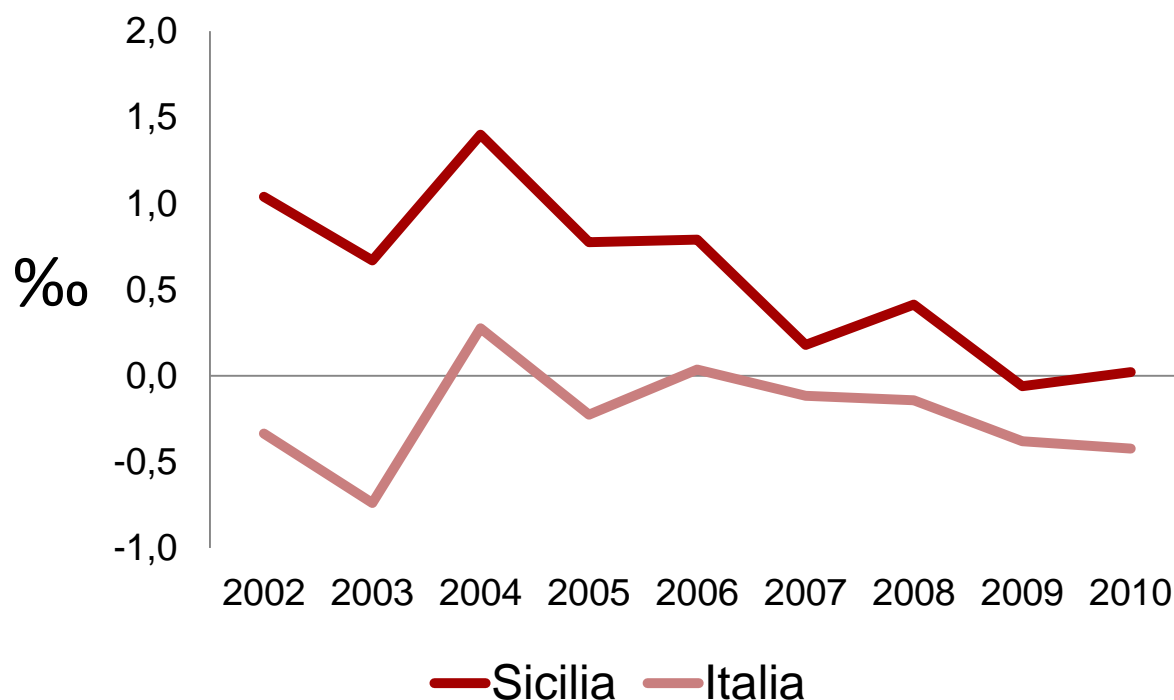


2 capitoli con approfondimenti monografici:
6°Censimento generale agricoltura e su gestione finanziaria dei Comuni (indicatori Ministero Interno)



Popolazione: saldo naturale *(valori per mille ab.)*

La Sicilia tende ad allinearsi al dato nazionale

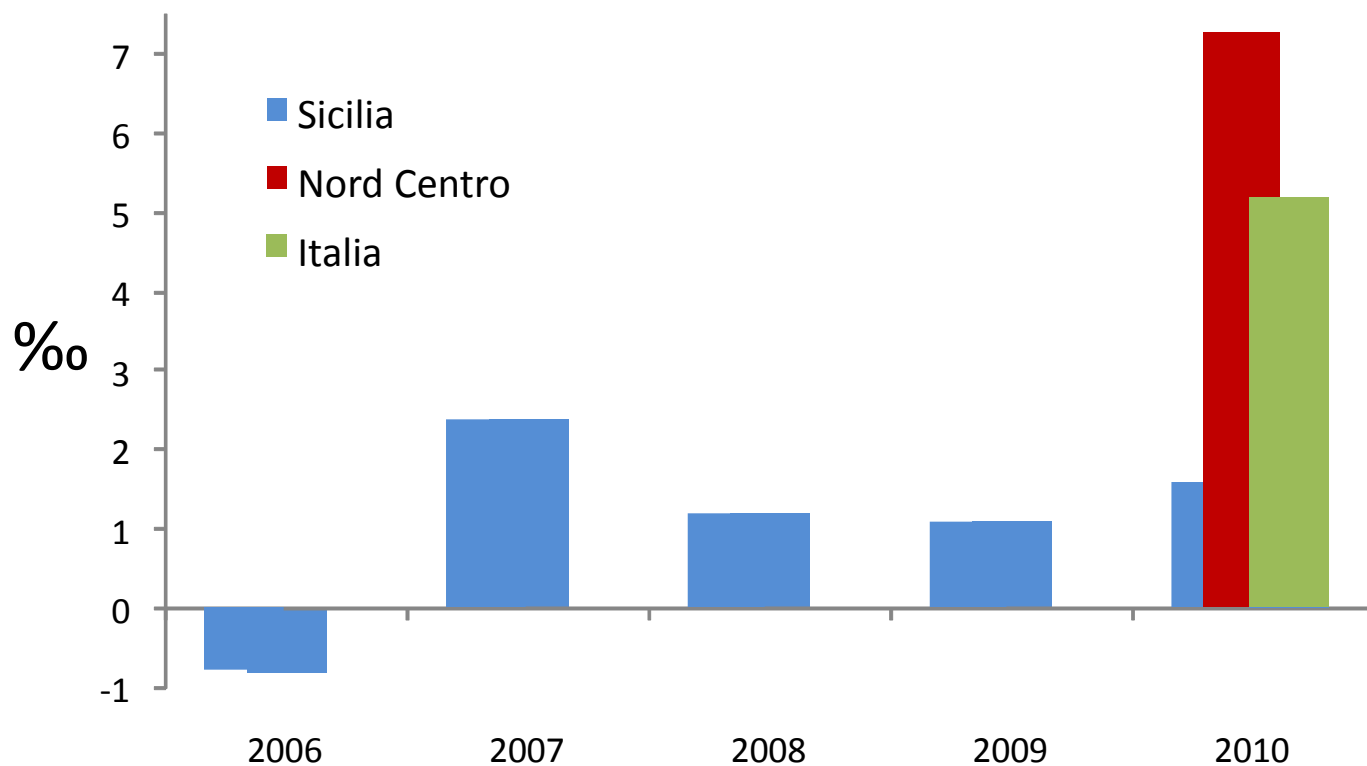


REGIONE
SICILIANA

Fonte: Istat - Demo

Saldo migratorio (valori per mille ab.)

La presenza degli stranieri è relativamente inferiore

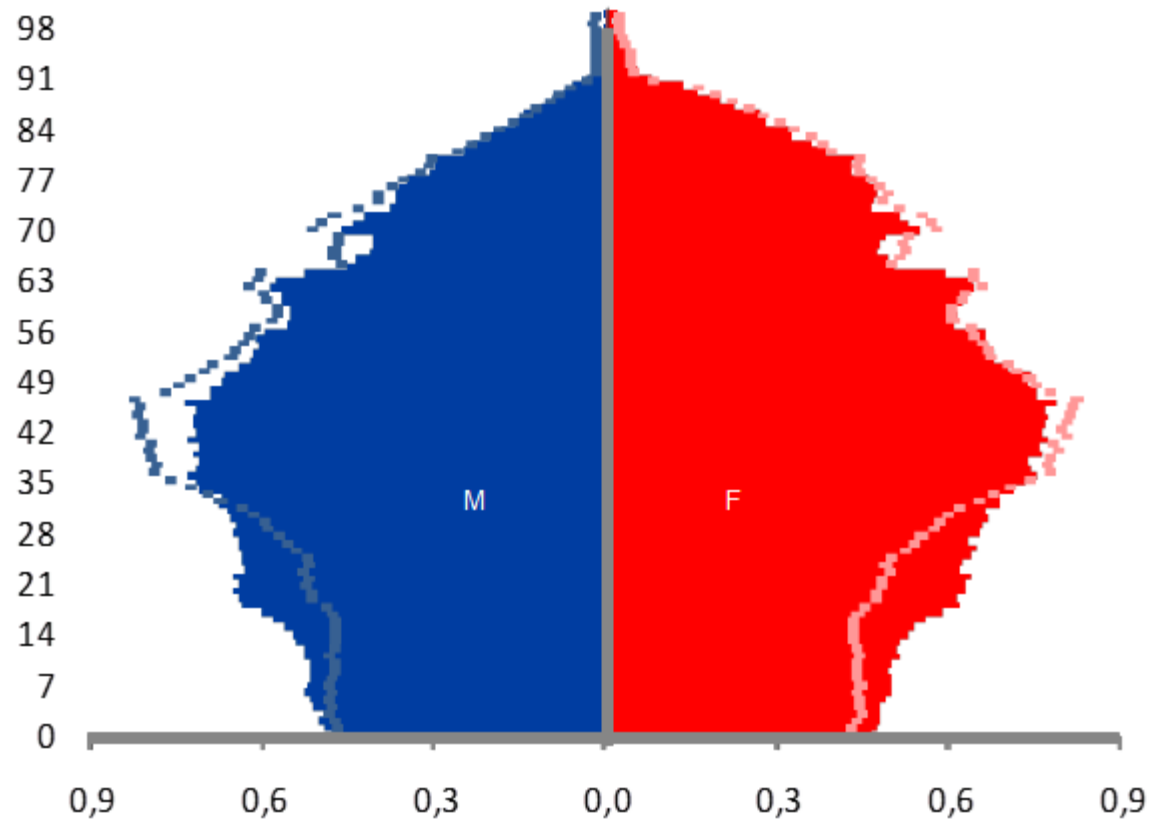


REGIONE
SICILIANA

Fonte: Istat - Demo

Piramide delle età 2010 – Sicilia e Italia*

La popolazione è relativamente meno anziana ..



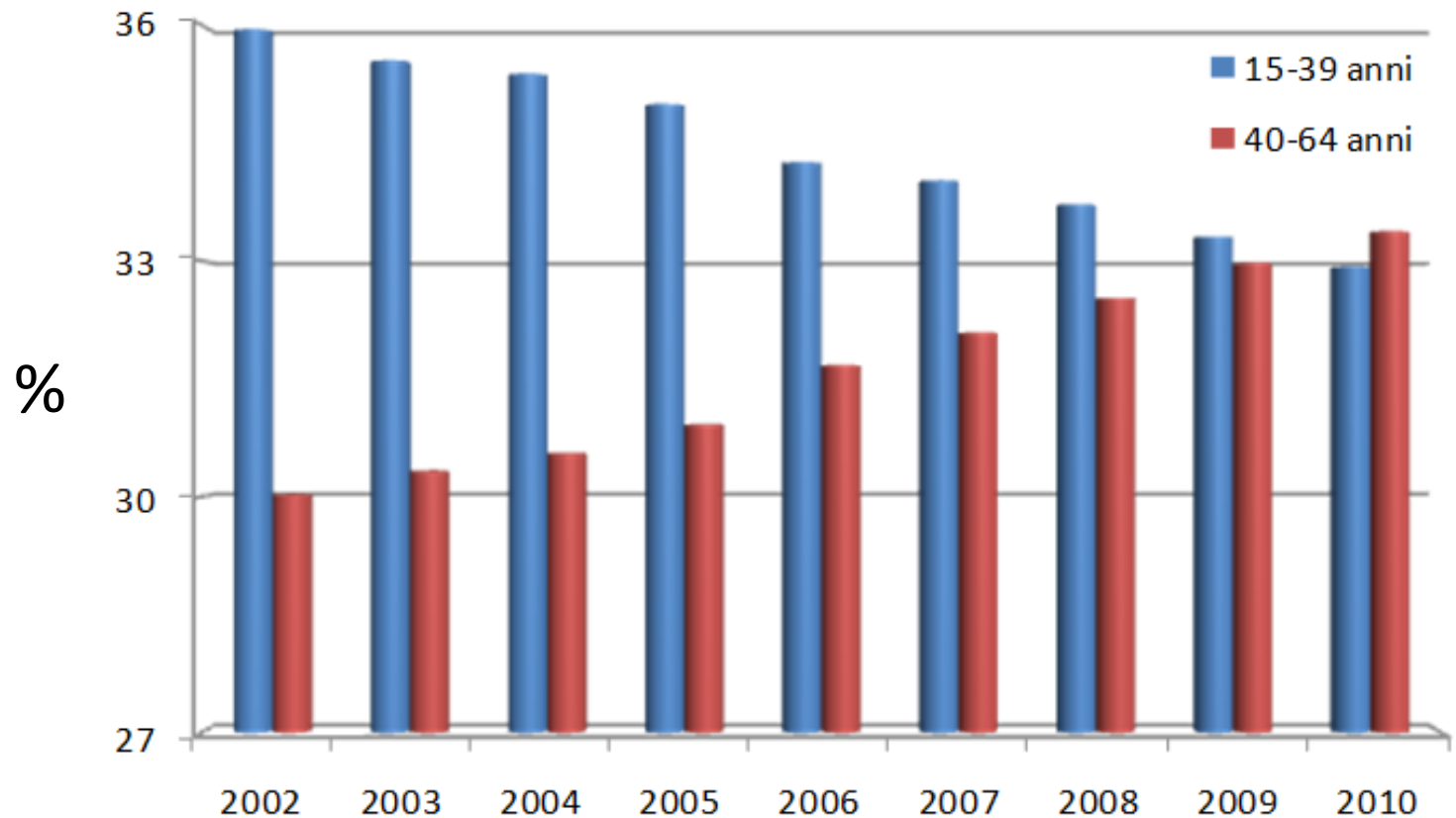
REGIONE
SICILIANA

* Italia: piramide con contorni sfumati

Fonte: Istat – Demo

Popolazione in età di lavoro

... ma i giovani pesano sempre meno sull'offerta di lavoro

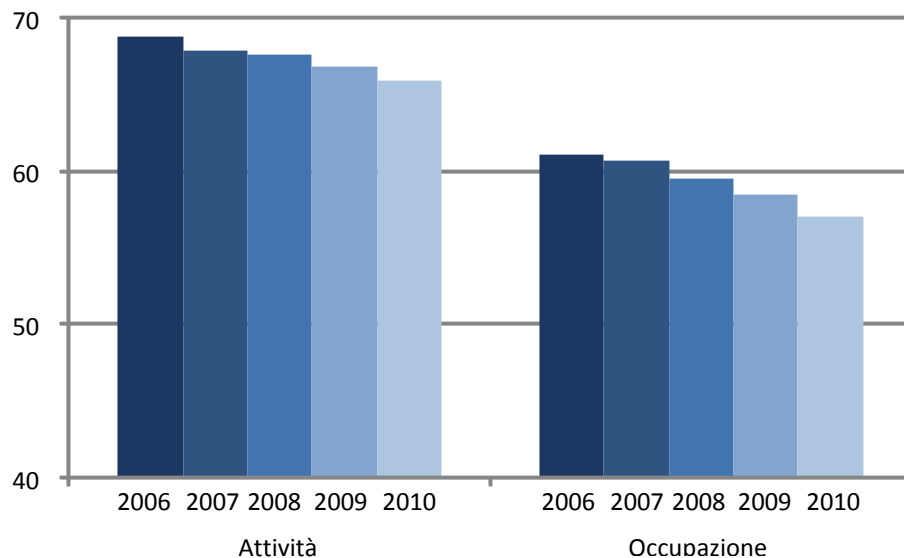


REGIONE
SICILIANA

Fonte: Istat - Demo

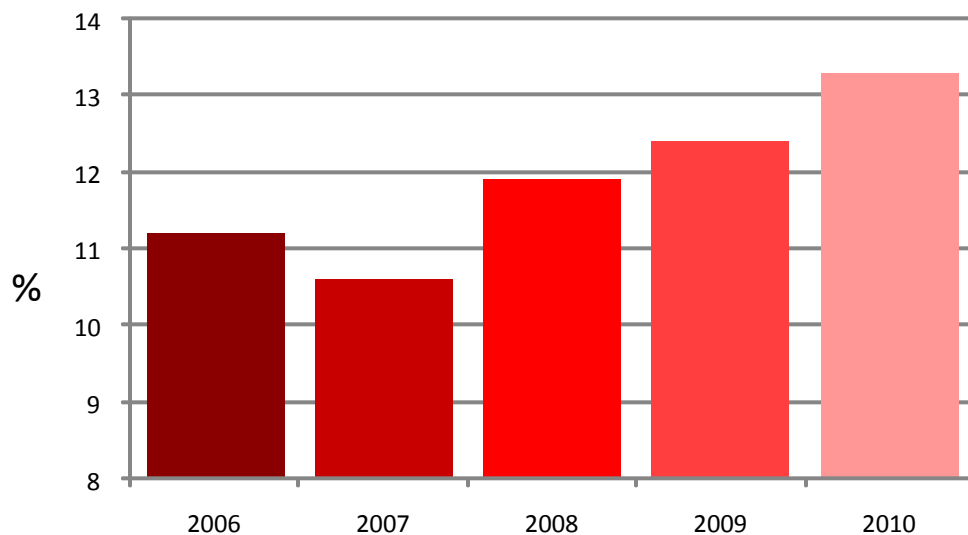
Tassi del mercato del lavoro

%



Tassi di attività
e di occupazione

Tassi di
disoccupazione



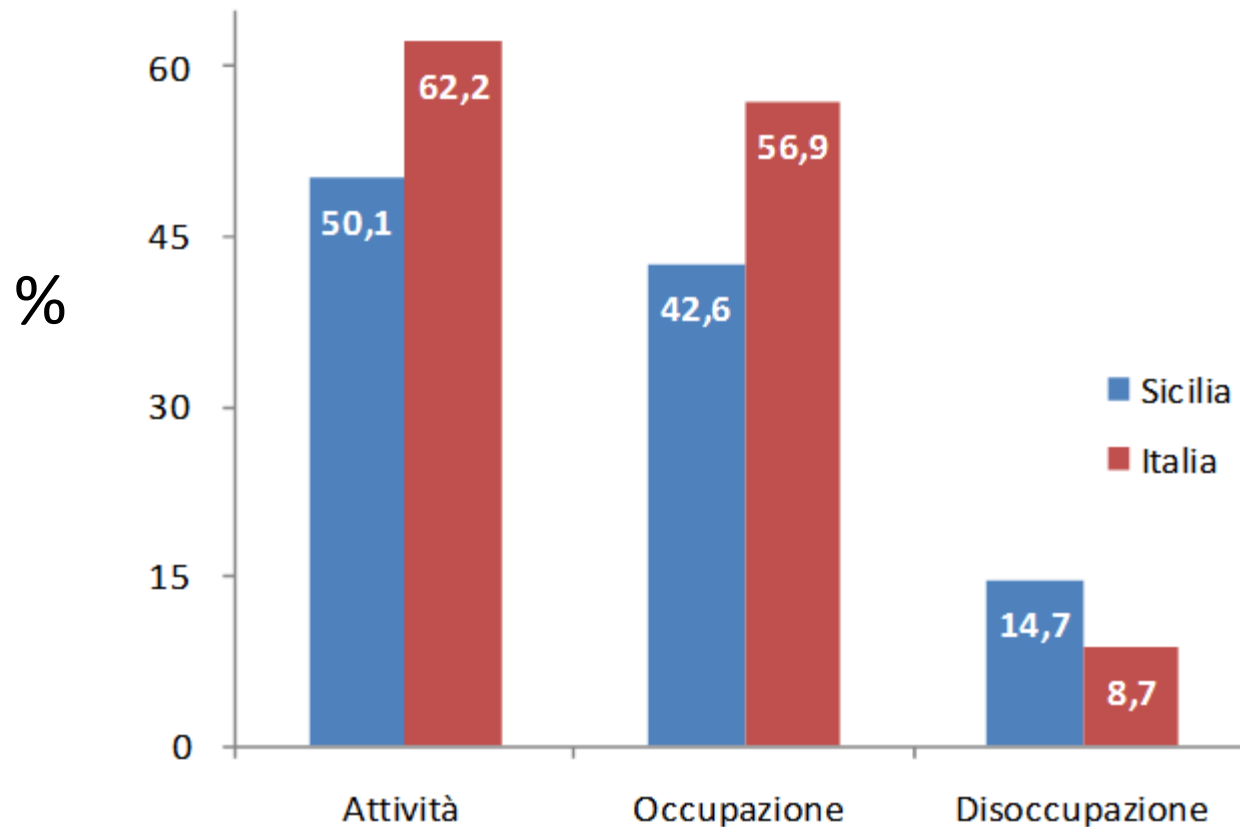
REGIONE
SICILIANA

Fonte: Istat – Indagine continua sulle forze di lavoro

Istat

Mercato del lavoro (anno 2010)

I divari con la media del paese permangono elevati

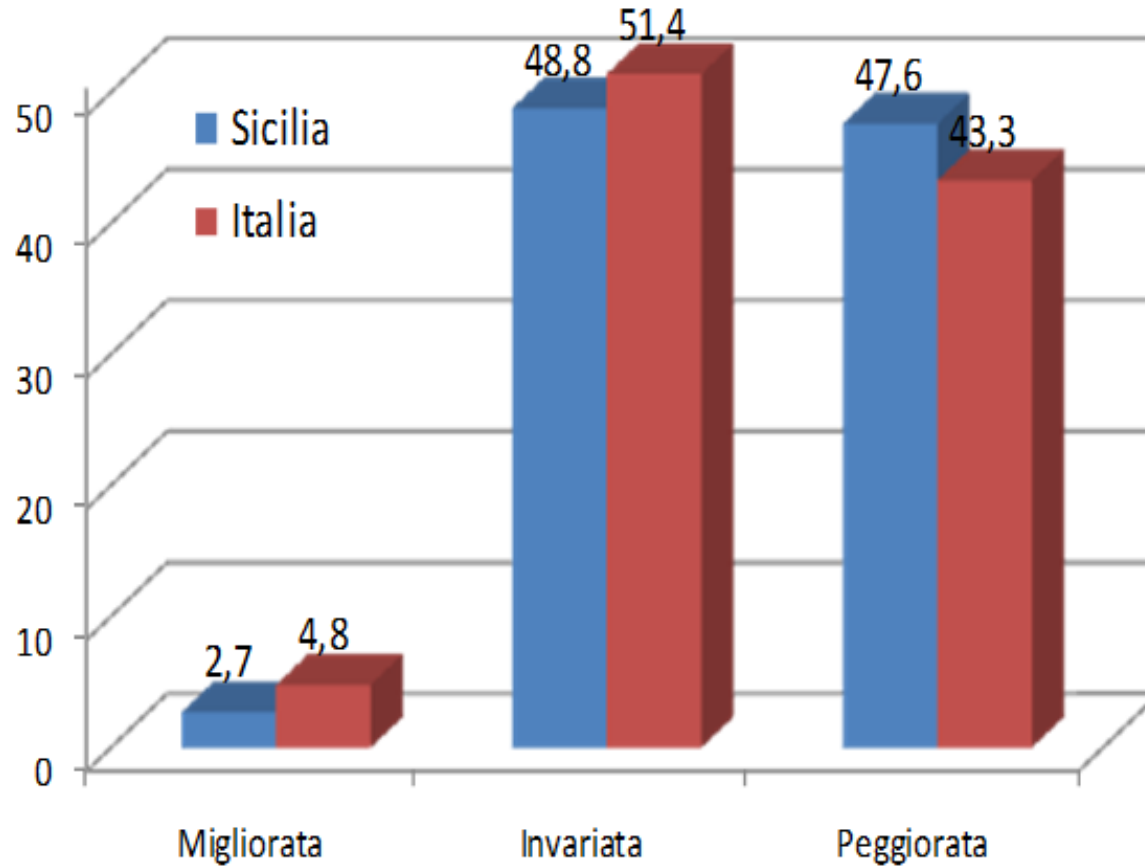


REGIONE
SICILIANA

Fonte: Istat – Indagine continua sulle forze di lavoro

Situazione economica (anno 2010)

Giudizio delle famiglie rispetto all'anno precedente

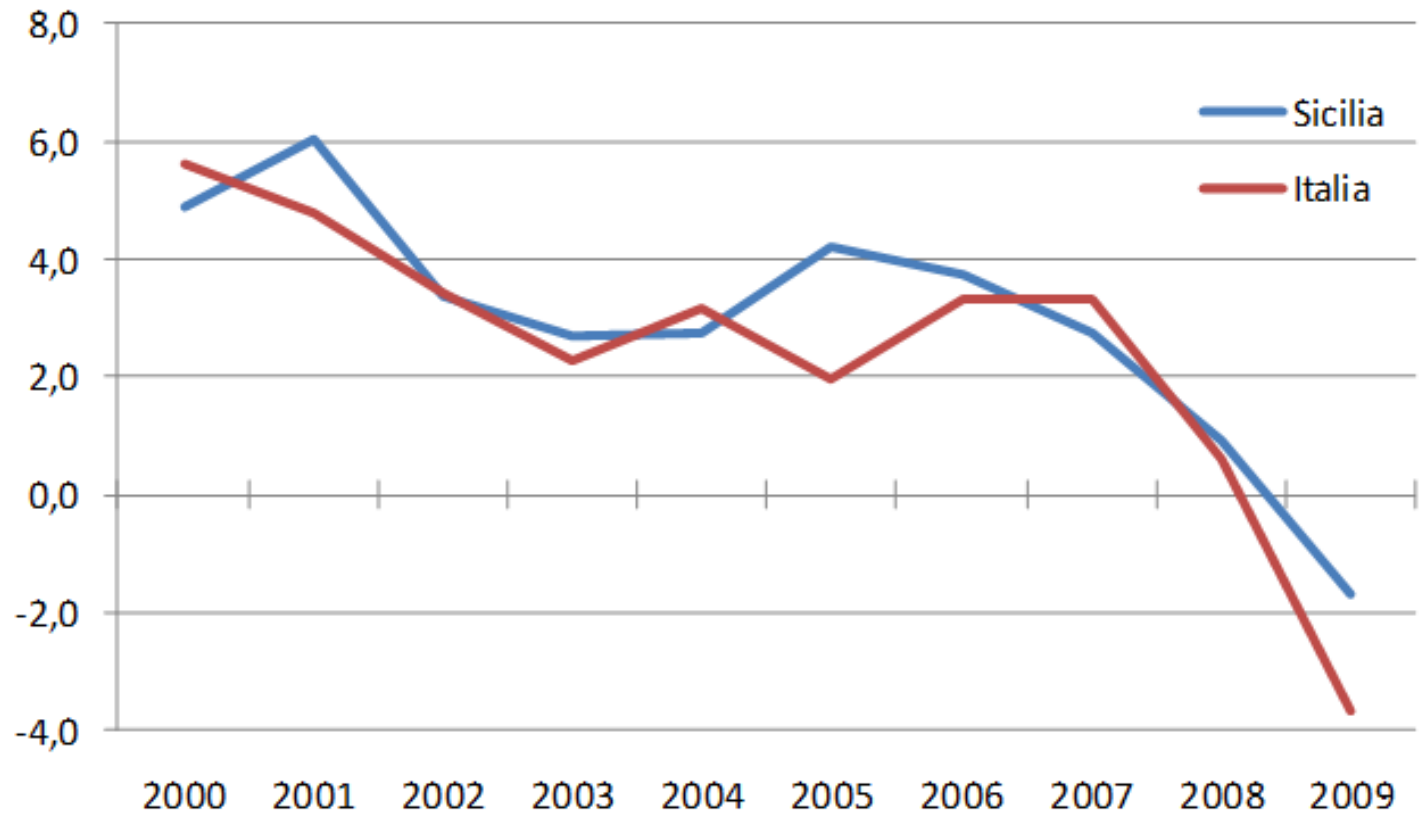


REGIONE
SICILIANA

Fonte: Istat – Indagine Aspetti sulla vita quotidiana

Variazione % del PIL pro capite ...

La Sicilia si allinea al trend discendente del ciclo economico



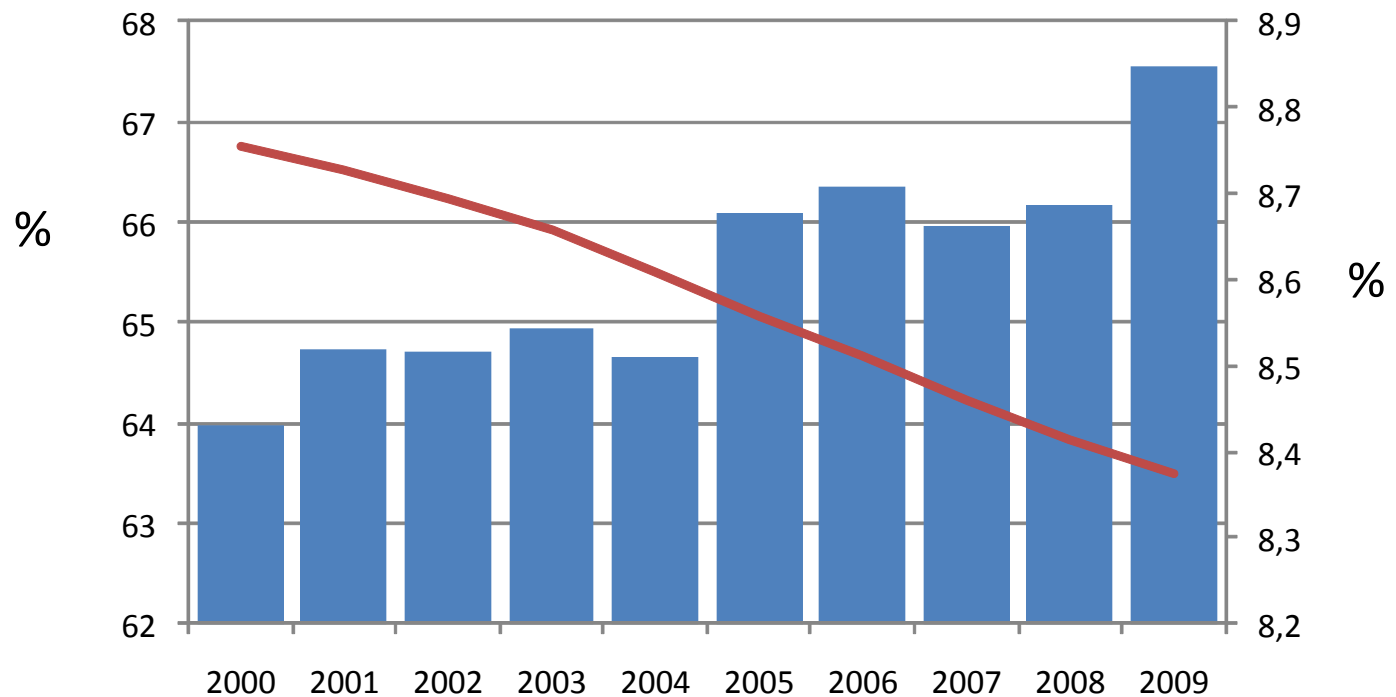
REGIONE
SICILIANA

Fonte: Istat – Conti economici

... e andamento rispetto all'Italia

Il PIL pro-capite rispetto all'Italia è in ripresa grazie a una minore dinamica demografica della Sicilia

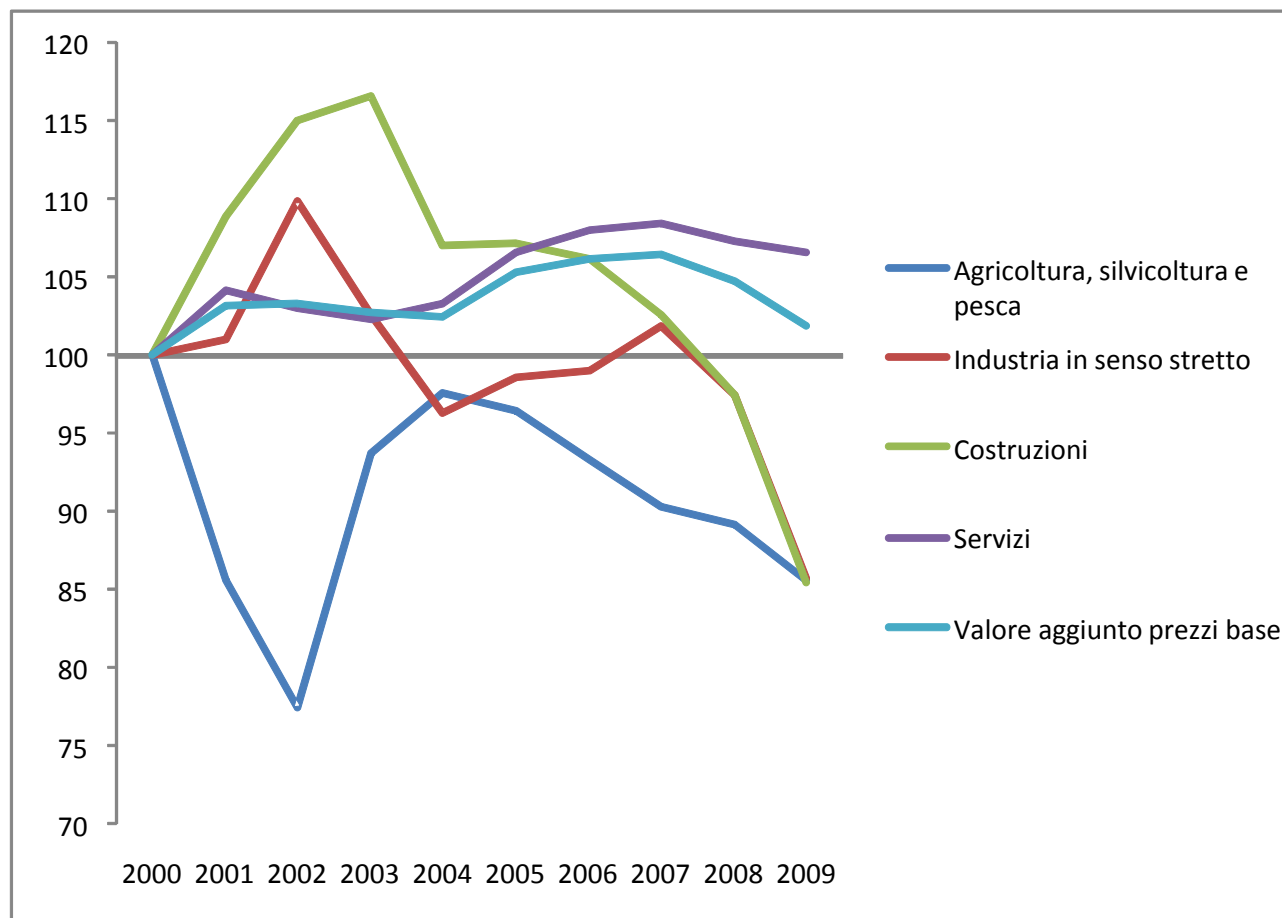
PIL pro-capite Sicilia su Italia = 100 (scala di sinistra) e peso demografico regionale sul totale del paese (scala di destra)



**REGIONE
SICILIANA**

Fonte: Istat – Conti economici

Valore aggiunto per settore in Sicilia (indici 2000=100)

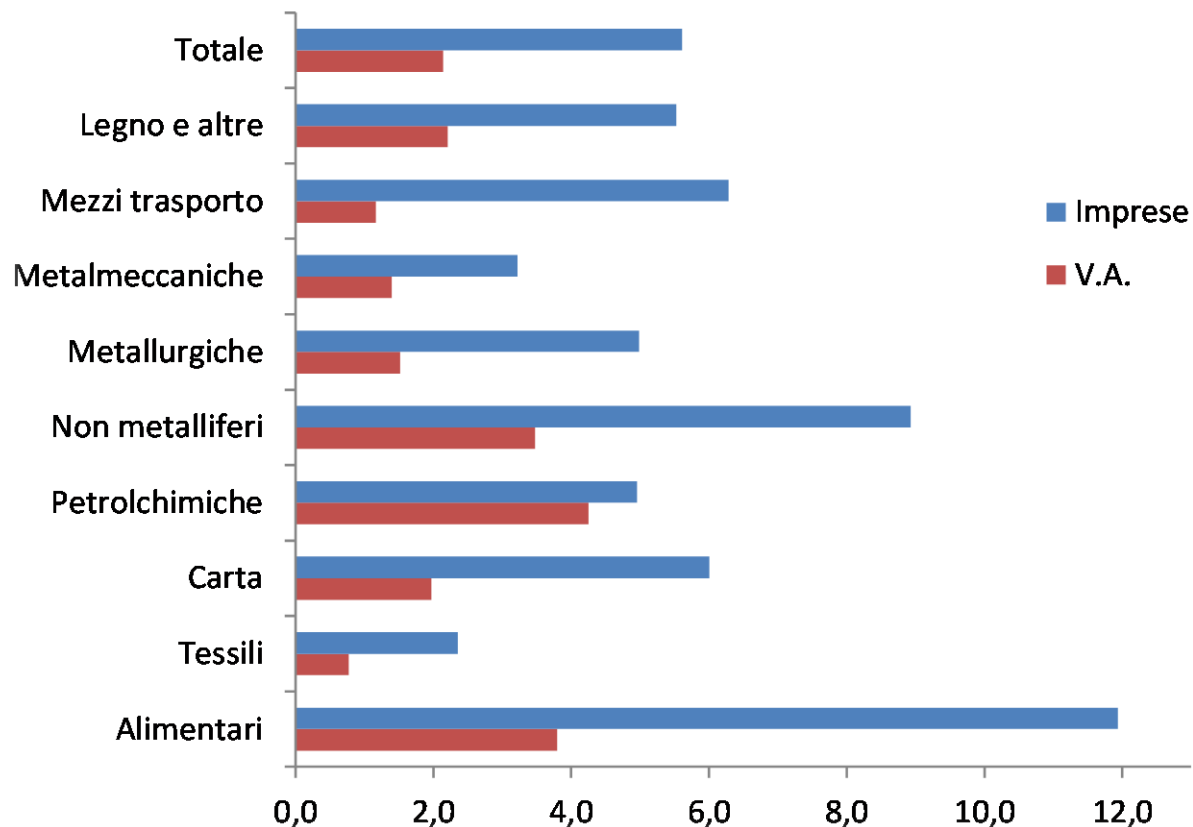


REGIONE
SICILIANA

Fonte: Istat – Conti economici

Le imprese manifatturiere

Imprese manifatturiere e valore aggiunto per comparto: % Sicilia / Italia

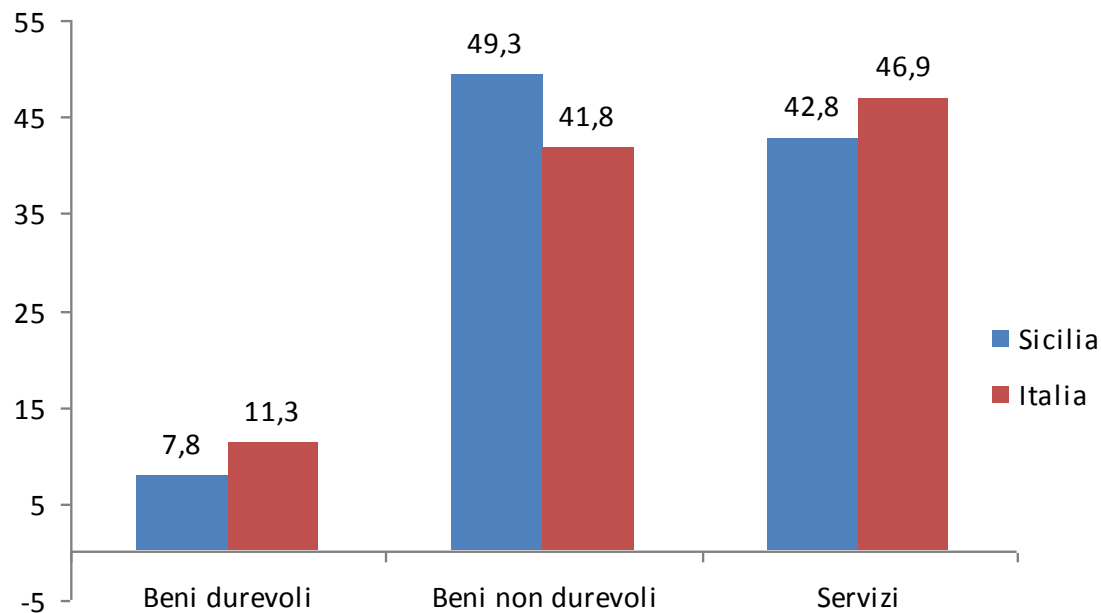


REGIONE
SICILIANA

Fonte: Istat – Conti economici e Unioncamere

Consumi delle famiglie – anno 2009

(valori concatenati – indici 2007=100)

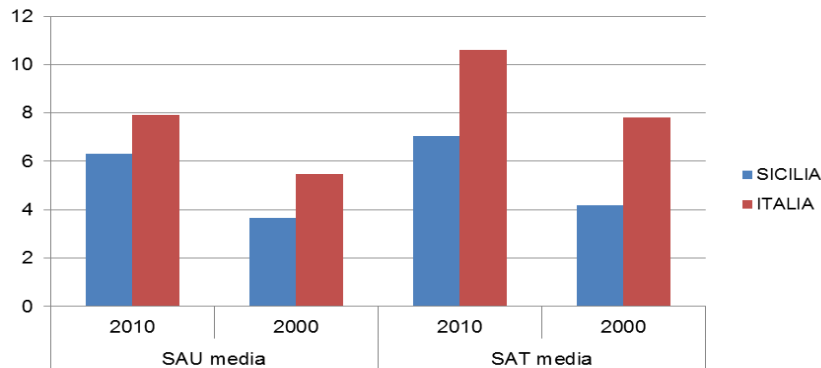


REGIONE
SICILIANA

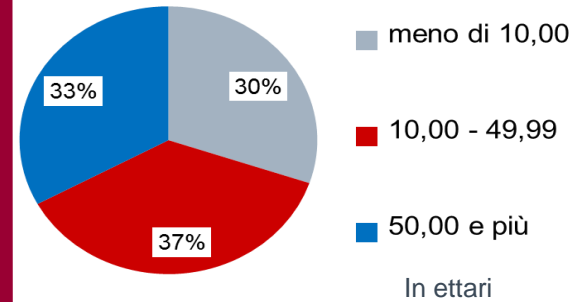
Fonte: Istat – Conti economici

Il censimento dell'agricoltura 2010

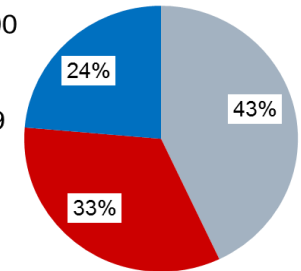
Dimensione media dell'azienda (ha) in Sicilia e in Italia secondo la SAU e la SAT - Anni 2000 e 2010



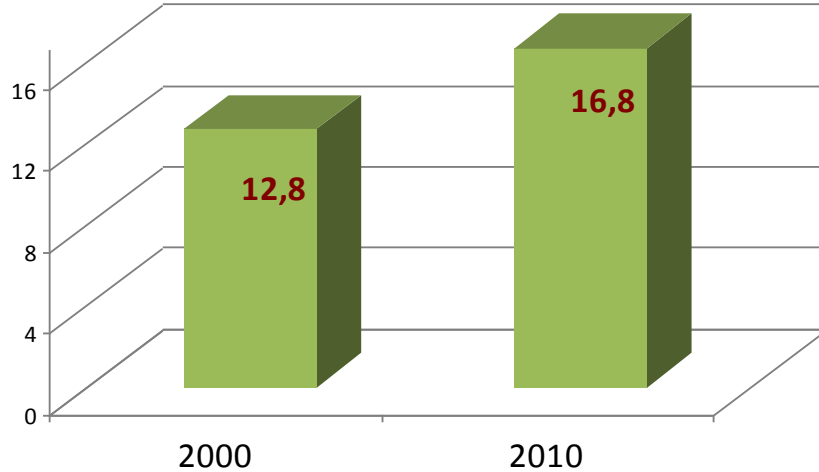
Aziende per superficie agricola utilizzata - anno 2010



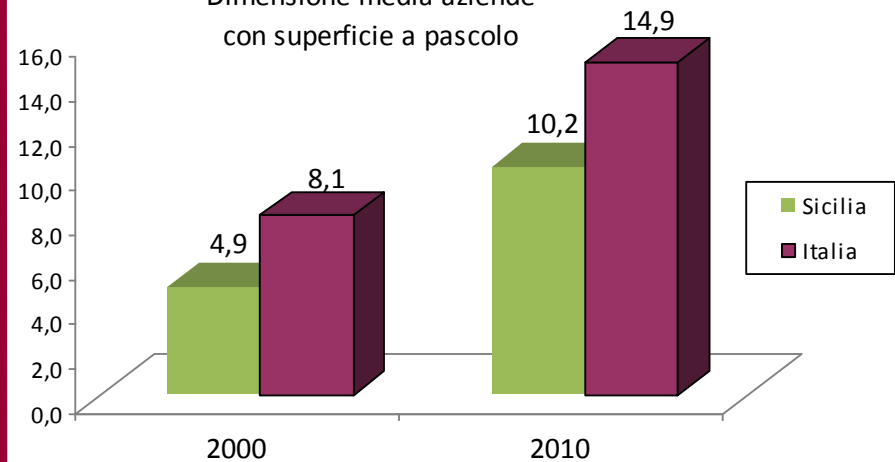
Aziende per superficie agricola utilizzata - anno 2000



SAU aziende con salariati



Dimensione media aziende con superficie a pascolo



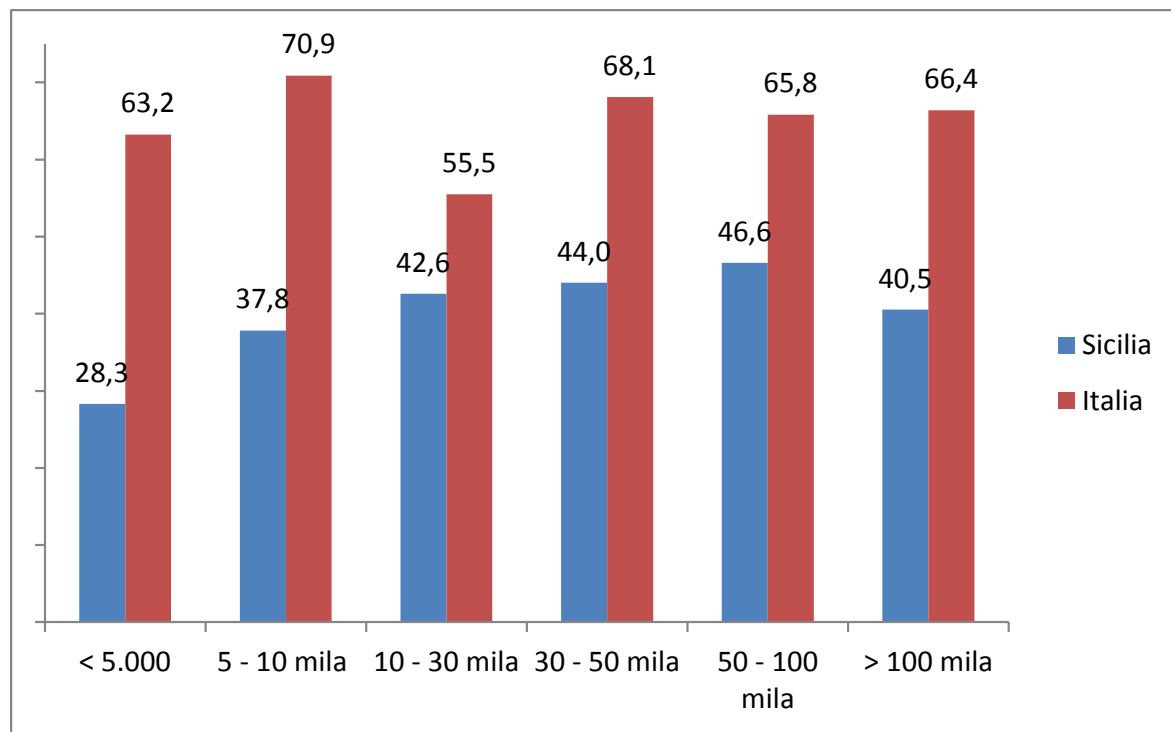
REGIONE
SICILIANA

Fonte: Istat - Censimento dell'agricoltura

La qualità della gestione finanziaria

Se si considera il grado di autonomia*, i comuni siciliani presentano in ogni fascia demografica valori peggiori rispetto alla media italiana, manifestando una maggiore dipendenza dalla finanza statale e regionale.

* Entrate proprie / entrate correnti %



REGIONE
SICILIANA

Fonte: Istat – Ministero Interno