

Principali indicatori sulle revisioni degli indici delle retribuzioni di fatto e del costo del lavoro nell'industria e nei servizi ¹

I trimestre 2010

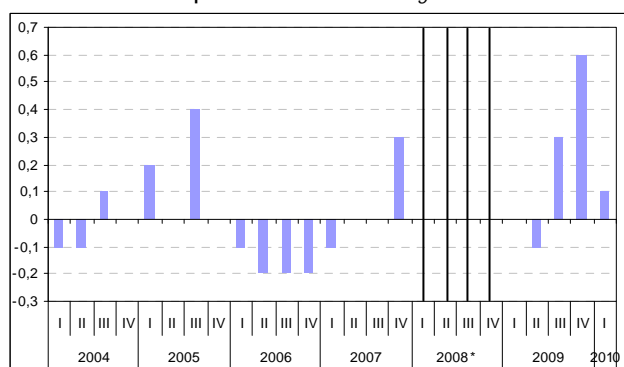
Tra il quarto trimestre 2003 e il primo trimestre 2010, la revisione media assoluta della variazione congiunturale dell'indice destagionalizzato delle retribuzioni lorde per Ula, nel complesso dell'industria e dei servizi, è pari a 0,141 punti percentuali. La revisione media assoluta della variazione tendenziale dell'indice grezzo è invece pari a 0,182. Nello stesso periodo, la revisione media assoluta della variazione congiunturale dell'indice degli oneri sociali è pari a 0,209 punti percentuali, mentre per la variazione tendenziale dell'indice grezzo la revisione media assoluta è pari a 0,418. Per quanto riguarda le variazioni congiunturali dell'indice del costo del lavoro, la revisione media assoluta è 0,141, mentre per le variazioni tendenziali il medesimo indicatore di revisione è pari a 0,223.

Indicatori di revisione dei tassi di variazione degli indici delle retribuzioni lorde e del costo del lavoro nell'industria e nei servizi. Confronto tra la prima stima e la stima rilasciata dopo 4 trimestri

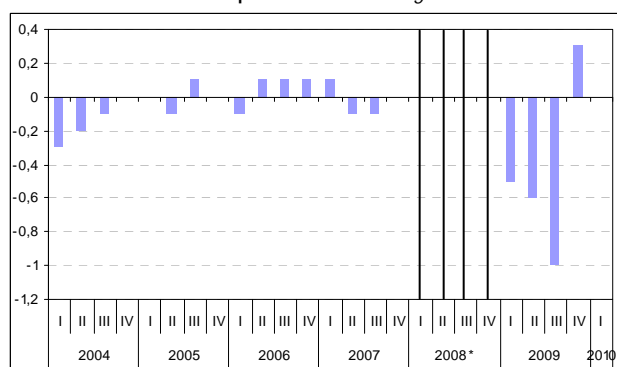
	Variazioni congiunturali su dati destagionalizzati				Variazioni tendenziali su dati grezzi			
	RM	RMA	RMAR	DSR	RM	RMA	RMAR	DSR
Retribuzioni per Ula								
- Industria	0,036	0,209	0,271	0,265	-0,245	0,318	0,095	0,442
- Servizi	0,082	0,200	0,389	0,256	0,027	0,191	0,088	0,253
- Totale	0,041	0,141	0,211	0,206	-0,100	0,182	0,065	0,286
Oneri sociali per Ula								
- Totale	0,064	0,209	0,311	0,265	-0,318	0,418	0,145	0,411
Costo del lavoro per Ula								
- Totale	0,041	0,141	0,214	0,187	-0,141	0,223	0,080	0,322

RM: Revisione Media; RMA: Revisione Media Assoluta; RMAR: Revisione Media Assoluta in termini Relativi; DSR: Deviazione Standard.

Revisioni del tasso di variazione congiunturale della prima stima dell'indice generale delle retribuzioni lorde per Ula. Confronto con la stima rilasciata dopo 4 trimestri. *Dati destagionalizzati*



Revisioni del tasso di variazione tendenziale della prima stima dell'indice generale delle retribuzioni lorde per Ula. Confronto con la stima rilasciata dopo 4 trimestri. *Dati grezzi*



* Le revisioni relative ai quattro trimestri del 2008 non sono riportate poiché i tassi di variazione confrontati si riferiscono a indici calcolati in basi e classificazioni diverse.

Data prossimo rilascio: 13 settembre 2011

Per maggiori informazioni

Donatella Tuzi telefono +39 06 46736373

¹ Gli indicatori sulle revisioni (eccetto l'RMAR) sono espressi in punti percentuali. Per ulteriori informazioni sull'analisi delle revisioni si rimanda all'approfondimento disponibile su http://www.istat.it/salastampa/comunicati/non_calendario/20101013_00.