

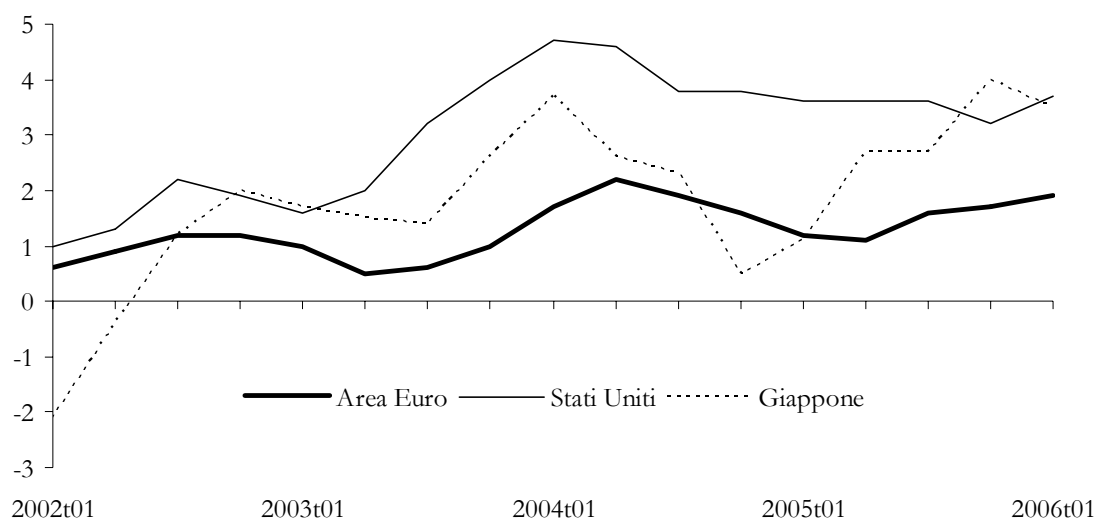
Tavole e Figure

PIL (variazioni congiunturali) e contributi alla crescita del PIL

		Uem	Francia	Germania	Italia	Spagna	Regno Unito	Stati Uniti	Giappone
PIL	2005 t02	0,4	0,0	0,4	0,6	0,8	0,5	0,8	1,3
	2005 t03	0,6	0,6	0,6	0,3	0,9	0,4	1,0	0,3
	2005 t04	0,3	0,3	0,0	0,0	0,9	0,7	0,4	1,1
	2006 t01	0,6	0,5	0,4	0,6	0,8	0,7	1,4	0,8
Investimenti	2005 t02	0,4	0,0	0,3	0,4	0,8	0,3	0,6	0,4
	2005 t03	0,5	0,6	0,2	0,2	1,0	0,4	0,8	0,3
	2005 t04	0,1	0,3	-0,6	-0,3	1,0	0,5	0,1	0,4
	2006 t01	0,4	0,6	0,5	0,4	0,4	0,3	1,1	0,2
Variazione delle scorte	2005 t02	0,2	0,1	0,1	-0,3	0,4	-0,1	0,5	0,3
	2005 t03	0,2	0,3	0,3	-0,1	0,3	0,5	0,3	0,3
	2005 t04	0,0	0,2	0,1	0,3	0,6	0,2	0,2	0,0
	2006 t01	0,2	0,0	-0,1	-0,5	0,3	0,2	0,5	0,5
Consumi	2005 t02	-0,1	0,1	0,4	0,4	0,0	-0,4	-0,6	0,3
	2005 t03	-0,1	-0,4	-0,1	0,3	0,1	0,2	-0,1	-0,5
	2005 t04	0,4	0,2	0,7	0,0	0,0	-0,4	0,5	0,1
	2006 t01	-0,4	-0,7	-0,3	0,5	0,3	0,6	-0,1	-0,1
Esportazioni nette	2005 t02	-0,1	-0,2	-0,3	0,1	-0,4	0,7	0,3	0,3
	2005 t03	0,0	0,1	0,2	-0,1	-0,6	-0,6	0,0	0,1
	2005 t04	-0,2	-0,4	-0,2	0,1	-0,7	0,3	-0,4	0,6
	2006 t01	0,4	0,6	0,3	0,2	-0,2	-0,3	-0,1	0,0

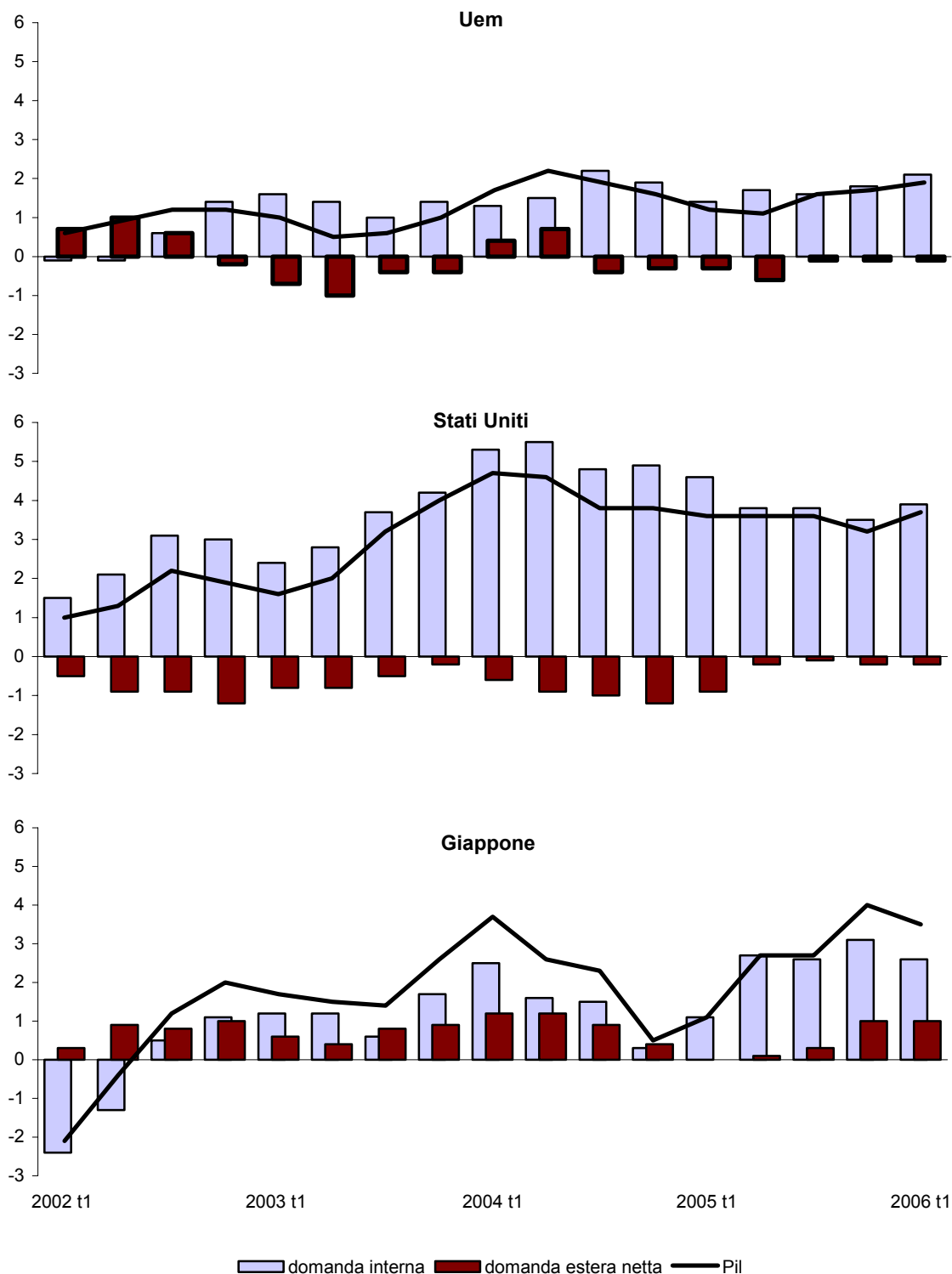
Fonte: Eurostat, banca dati new cronos.

Dinamica del Pil nell'Uem, negli Stati Uniti e in Giappone. Anni 2002-2006
(variazioni percentuali rispetto al corrispondente trimestre dell'anno precedente)



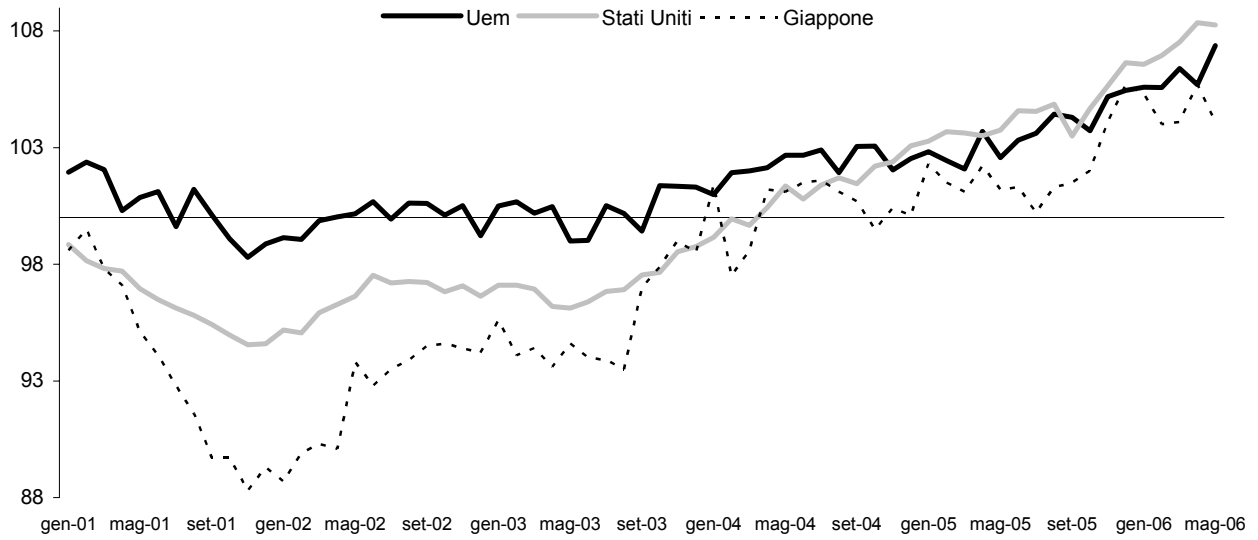
Fonte: Eurostat, banca dati new cronos.

Componenti della domanda interna ed estera alla crescita del Pil nell'Uem, negli Stati Uniti e in Giappone. Anni 2002-2006 (variazioni percentuali rispetto al corrispondente trimestre dell'anno precedente)



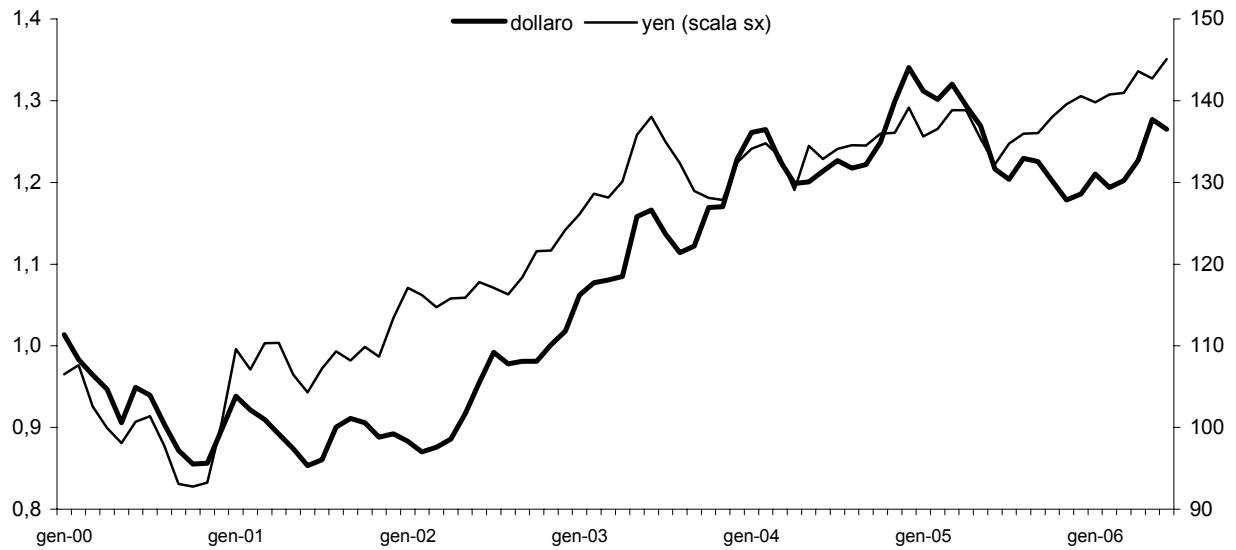
Fonte: Eurostat, banca dati new cronos.

Produzione industriale di Uem, Stati Uniti e Giappone (numeri indice, 2000=100) - gennaio 2001-maggio 2006 (dati destagionalizzati)



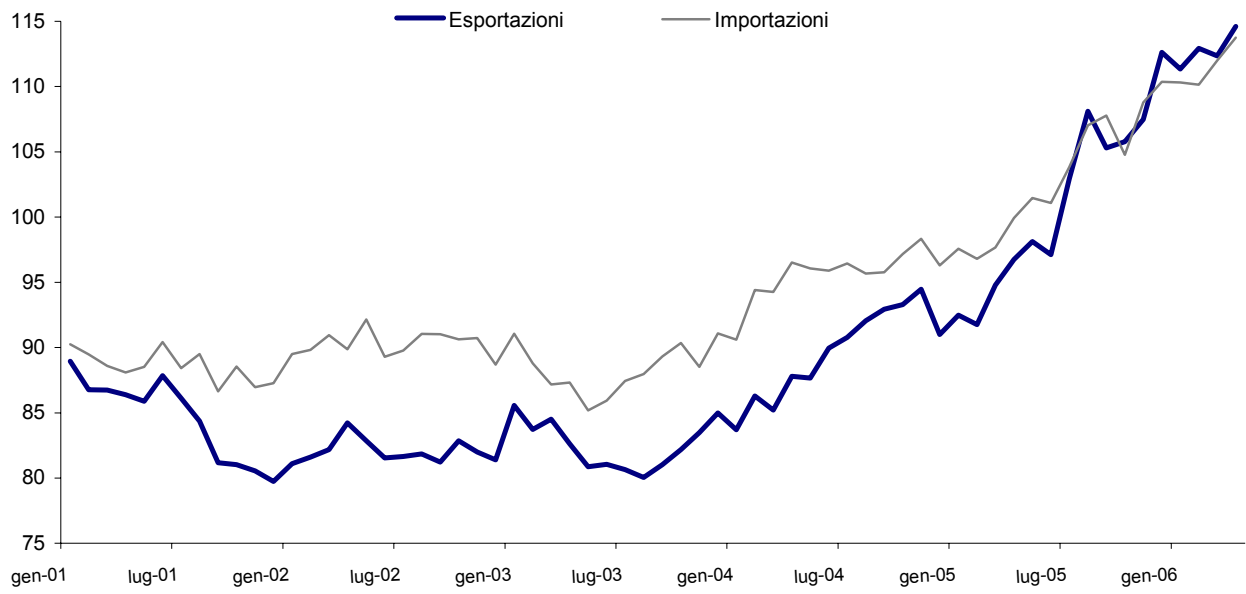
Fonte: Eurostat, banca dati new cronos.

Quotazioni mensili dal gennaio 2000 al giugno 2006 del dollaro e dello yen (quantità di valuta per 1 €)



Fonte: Uic.

Importazioni ed esportazioni totali dell'Uem - Anni 2001-2006 (miliardi di euro; dati destagionalizzati)



Fonte: Eurostat, banca dati new cronos

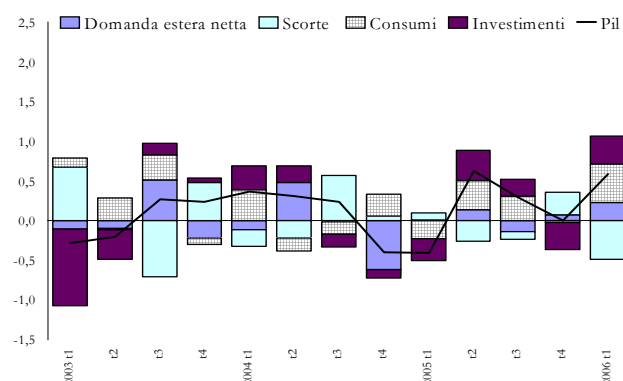
L'EVOLUZIONE DELL'ECONOMIA ITALIANA NEI CONTI NAZIONALI

- **Conto economico delle risorse e degli impieghi** Dati destagionalizzati e corretti per gli effetti di calendario. Valori concatenati in milioni di euro lire 2000. I trimestre 2006

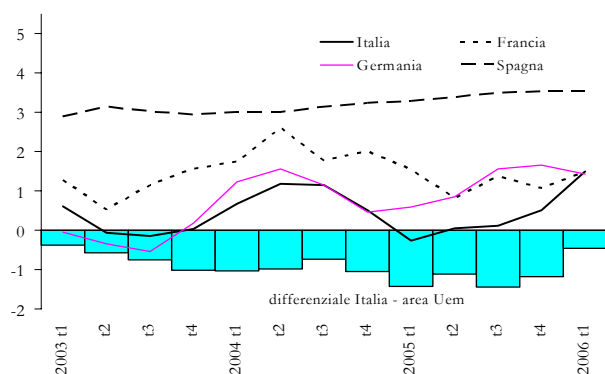
	valori	variazioni		acq	prev
		tend	cong	(a)	(b)
Prodotto interno lordo	310.224	1,5	0,6	0,9	1,5
Importazioni	83.409	4,8	1,6	2,9	4,4
Consumi finali nazionali	245.599	1,4	0,6	0,9	1,1
- spesa delle famiglie	183.929	1,8	0,8	1,1	1,3
- spesa della AA.PP. e ISP	61.651	0,4	0,1	0,3	0,7
Investimenti fissi lordi	65.373	3,0	1,7	1,5	2,2
Var. scorte e oggetti di valore	-				
Esportazioni	81.411	6,0	2,5	3,9	4,7

(a) Acquisito al I trimestre 2006 (b) Documento di programmazione economica e finanziaria 2007-2009.

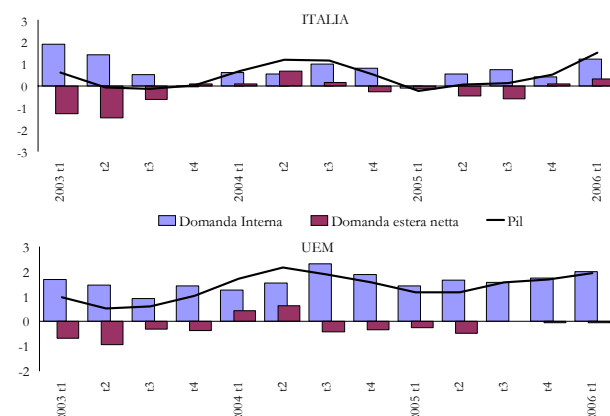
- **Contributi congiunturali alla variazione del Pil** I trimestre 2003 – I trimestre 2006



- **Evoluzione del PIL nei principali paesi dell'area Euro e differenziale nei tassi di crescita tra Italia e area Euro.** I trimestre 2003 – I trimestre 2006



- **Contributi della domanda interna e della domanda estera alla variazione percentuale del Pil rispetto allo stesso trimestre dell'anno precedente.** Italia e Uem. I trimestre 2003 – I trimestre 2006



- **Contributo delle componenti di domanda alla variazione percentuale del Pil nel I trimestre 2006 rispetto al I trimestre del 2005 nei principali paesi dell'Uem**

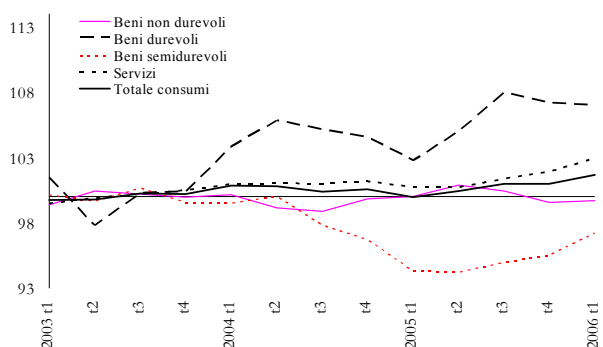
	Uem	Italia	Francia	Germania	Spagna
Consumi finali nazionali	1,4	1,1	1,5	0,4	3,2
Investimenti fissi lordi	0,7	0,6	0,7	0,3	1,8
Domanda interna al netto delle scorte	2,1	1,8	2,2	0,8	5,0
Variazione delle scorte e oggetti di valore	-0,1	-0,6	-0,8	0,9	0,4
Domanda interna	2,0	1,2	1,4	1,6	5,4
Domanda estera netta	0,0	0,3	0,1	-0,2	-1,9
Prodotto interno lordo (var. tendenz.)	2,0	1,5	1,5	1,4	3,5
Prodotto interno lordo (var. cong.)	0,6	0,6	0,5	0,4	0,8

LA DOMANDA

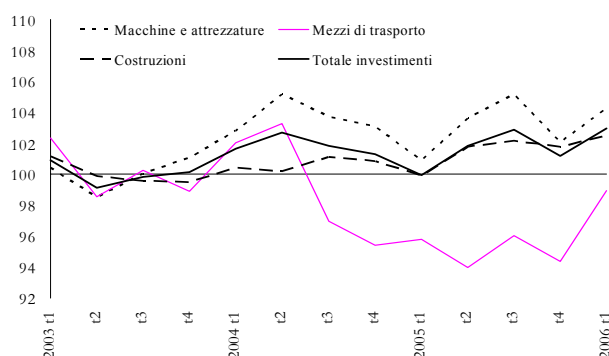
- Le componenti della domanda: valori concatenati e deflatori. I trimestre 2006

	Valori concatenati		Deflatori	
	tend	cong	tend	cong
Spesa delle famiglie residenti	1,8	0,8	2,6	0,6
- spesa sul territorio economico	1,7	0,7	2,6	0,7
-- Beni non durevoli	-0,3	0,1	3,3	0,5
-- Beni durevoli	4,1	-0,2	0,2	0,4
-- Beni semidurevoli	3,1	1,8	1,2	0,3
-- Servizi	2,2	1,0	2,8	0,7
- acquisti all'estero dei residenti	-1,9	-0,8	6,9	0,1
- acquisti sul territorio dei non resid.	-3,2	-2,8	2,1	0,4
Spesa della P.A. e ISP	0,4	0,1	2,9	-4,3
Investimenti fissi lordi	3,0	1,7	3,0	1,3
-- macchinari, attrezzature e prod. vari	3,3	2,2	2,7	1,6
-- mezzi di trasporto	3,3	4,8	1,7	0,7
-- costruzioni	2,6	0,7	3,6	1,1
Importazioni	4,8	1,6	10,7	4,4
Esportazioni	6,0	2,5	5,7	1,1

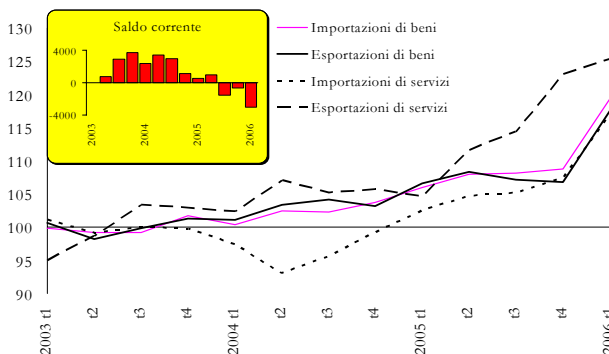
- Consumi interni delle famiglie. Numeri indici (base 2003=100). I trimestre 2003 – I trimestre 2006



- Investimenti fissi lordi. Numeri indici (base 2003=100). I trimestre 2003 – I trimestre 2006



- Importazioni ed esportazioni. Numeri indici (base 2003=100) I trimestre 2003 – I trimestre 2006

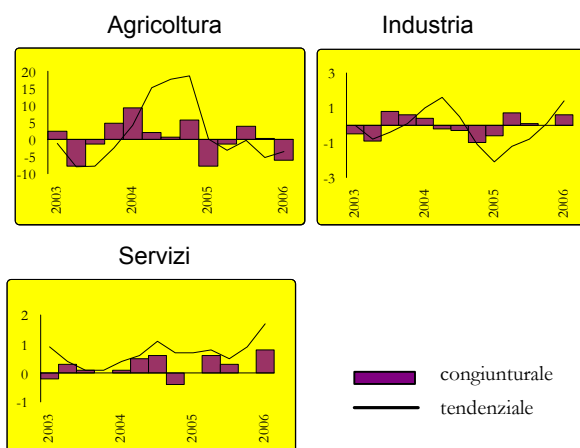


L'OFFERTA

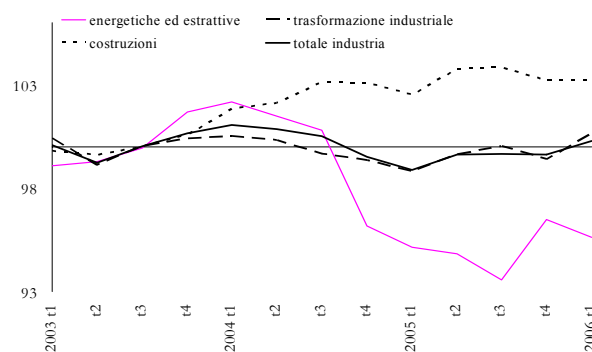
- Valore aggiunto settoriale: valori concatenati e deflatori. I trimestre 2006

	Valori concatenati		Deflatori	
	tend	cong	tend	cong
- Agricoltura silvicoltura e pesca	-3,5	-6,1	3,9	1,4
- Industria	1,4	0,6	0,3	-0,5
-- In senso stretto	1,6	0,8	-0,5	-0,9
-- Costruzioni	0,7	0,0	3,7	0,9
- Servizi	1,7	0,8	1,6	-1,2
-- Commercio alberghi, trasporti e comunic.	2,4	0,6	0,0	0,0
-- Credito attività immobiliari e servizi prof.	1,6	0,9	2,1	0,9
-- Altre attività dei servizi	0,9	0,8	2,7	-4,8
Valore aggiunto ai prezzi di mercato	1,5	0,6	1,3	-0,9
Iva ed altre imposte sulle importazioni	1,8	0,7	5,5	-0,2
PIL ai prezzi di mercato	1,5	0,6	1,6	-0,9

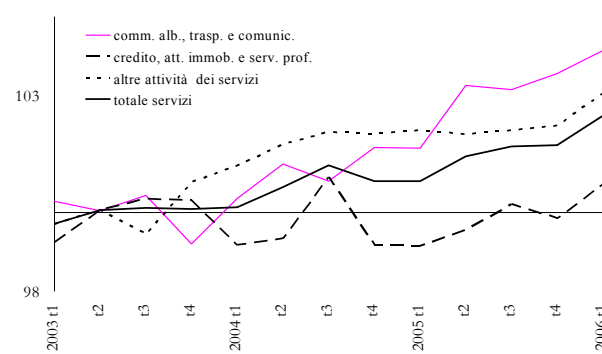
- Valore aggiunto settoriale: variazioni congiunturali e tendenziali



- Valore aggiunto dell'industria. Numeri indici (base 2003=100). I trimestre 2003 – I trimestre 2006



- Valore aggiunto dei servizi. Numeri indici (base 2003=100). I trimestre 2003 – I trimestre 2006

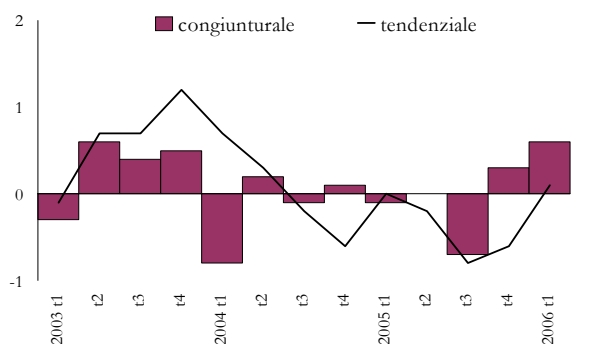


OCCUPAZIONE E REDDITI

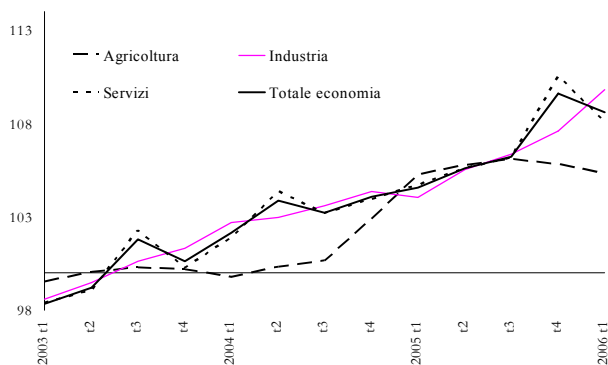
- *Occupazione e retribuzioni settoriali: variazioni %.* I trimestre 2006

	Ula totali		Retr. lorde	
	tend	cong	tend	cong
- Agricoltura silvicoltura e pesca	-1,5	0,2	4,0	-2,4
- Industria	0,6	0,8	6,4	2,8
-- In senso stretto	0,5	0,5	6,7	2,5
-- Costruzioni	0,7	1,5	4,8	4,2
- Servizi	0,1	0,6	4,4	-1,5
-- Commercio, alberghi, trasporti e comunicazioni	-0,4	0,8	3,7	2,3
-- Credito attività immobiliari e servizi professionali	2,0	0,3	5,6	1,1
-- Altre attività dei servizi	-0,4	0,7	4,3	-4,9
Totale economia	0,1	0,6	4,9	-0,3

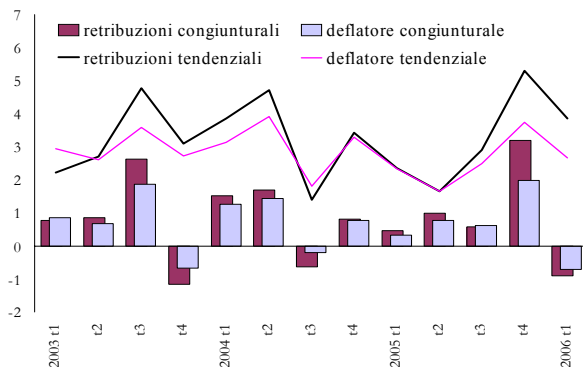
- *La dinamica dell'occupazione: variazioni % unità di lavoro totali.* I trimestre 2003 – I trimestre 2006



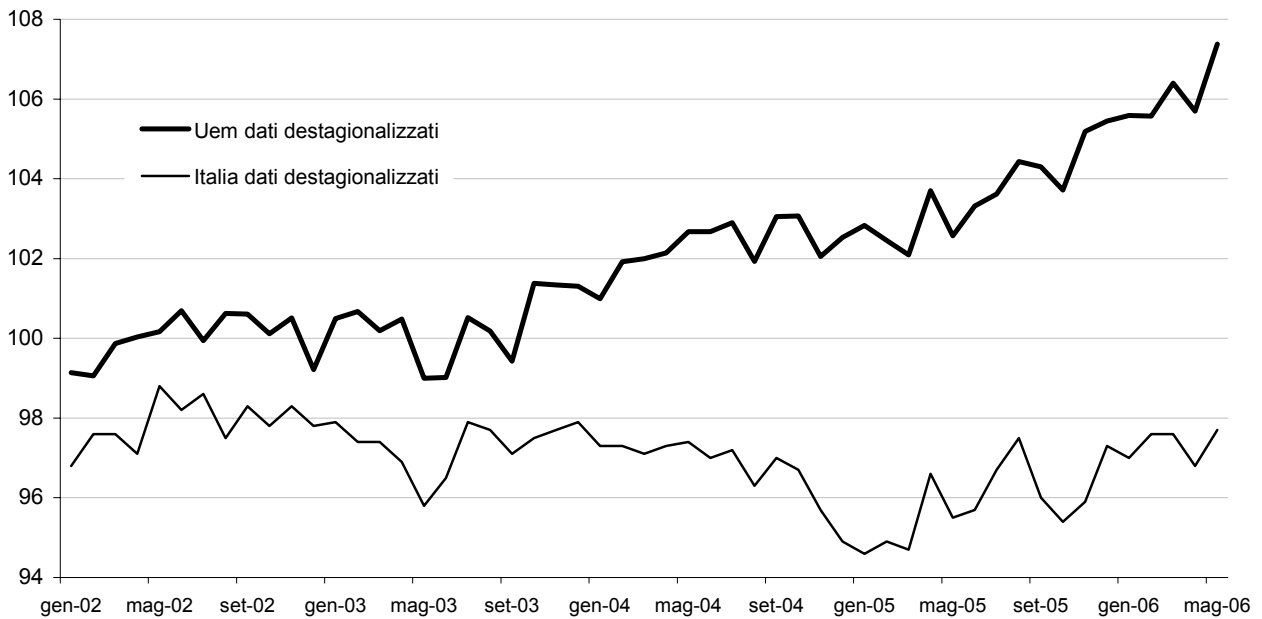
- *Retribuzioni pro capite settoriali. Numeri indici (2003=100).* I trimestre 2003 – I trimestre 2006



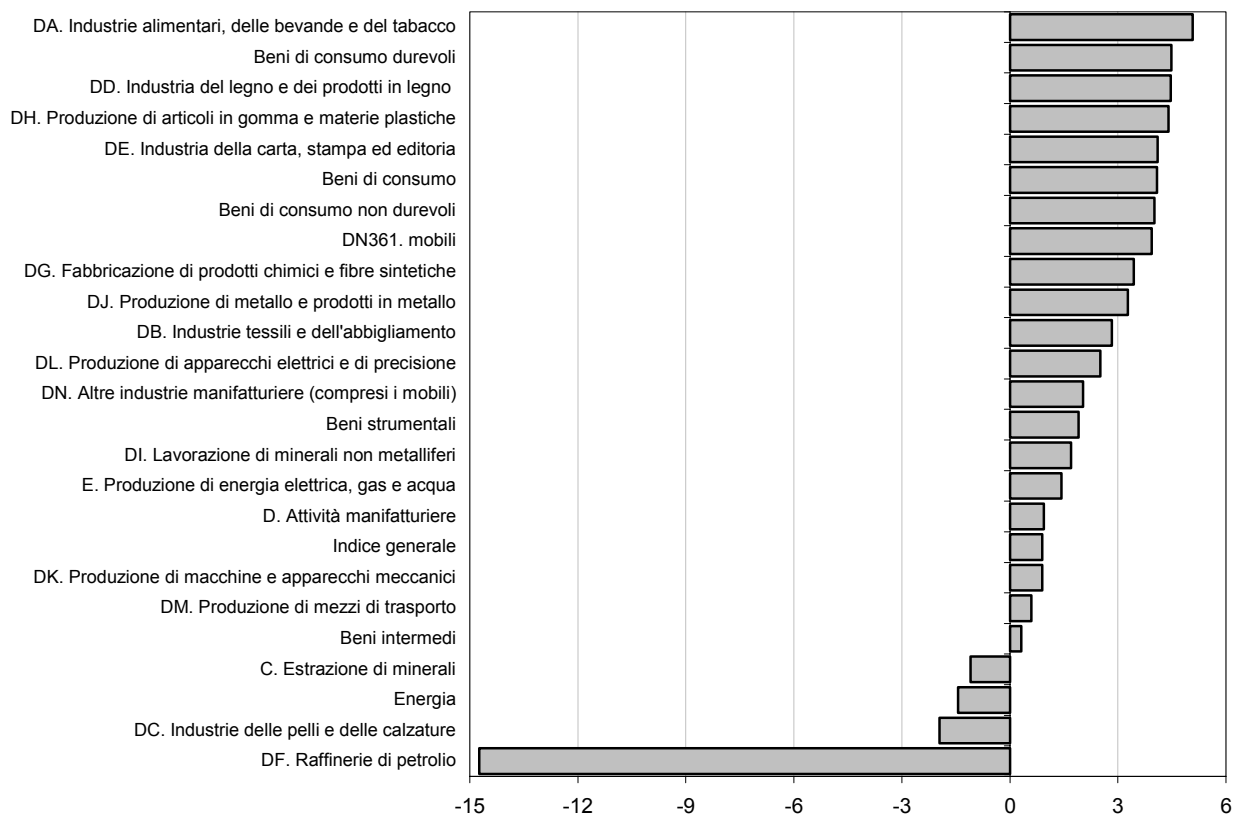
- *Retribuzioni lorde pro capite e deflatore dei consumi: variazioni %.* I trimestre 2003 – I trimestre 2006



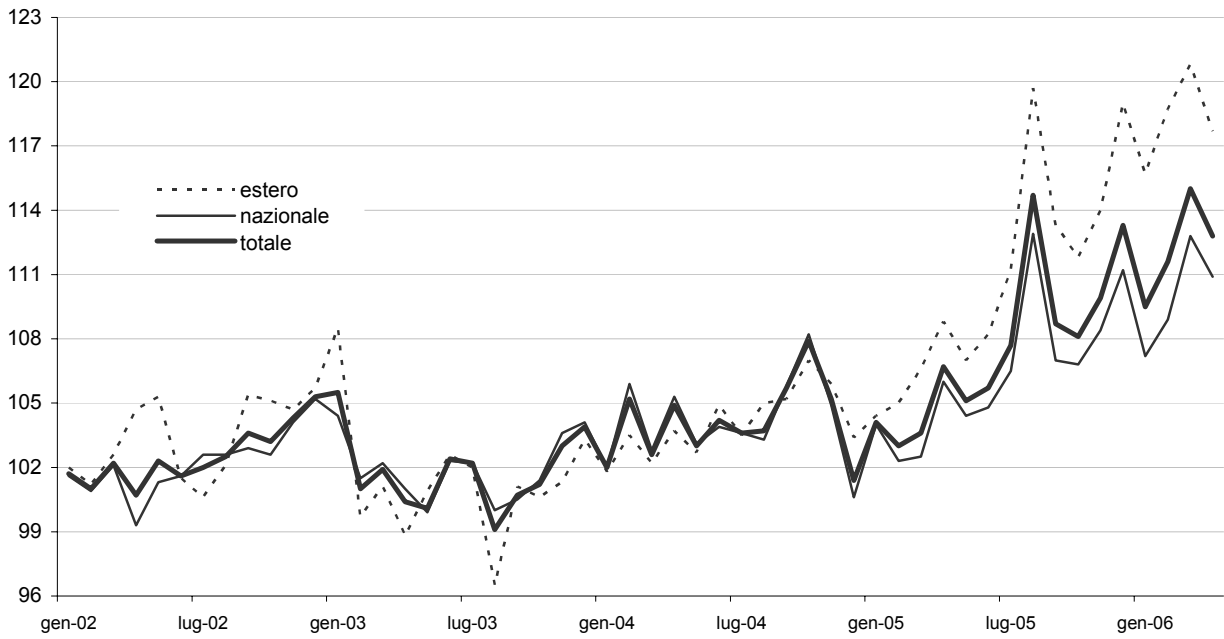
Indice della produzione industriale dell'Uem e dell'Italia. Base 2000=100 - Anni 2002-2006
(dati destagionalizzati)



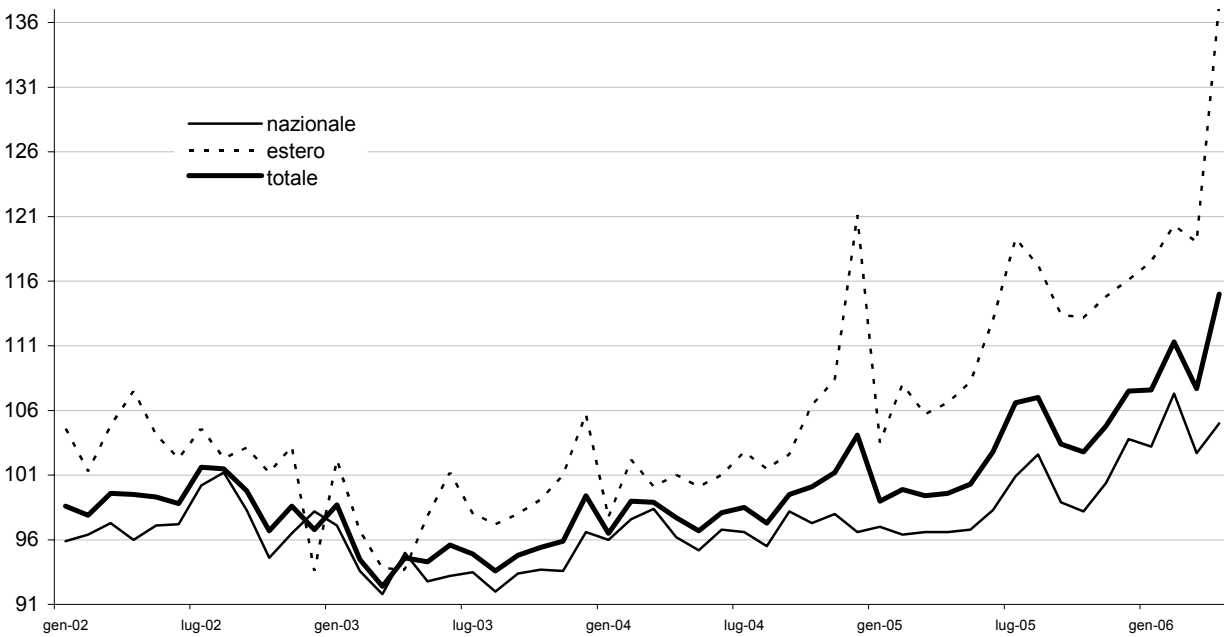
Produzione industriale per settori di attività economica. Base 2000=100 - Maggio 2006
(dati destagionalizzati – variazioni percentuali sul trimestre precedente)



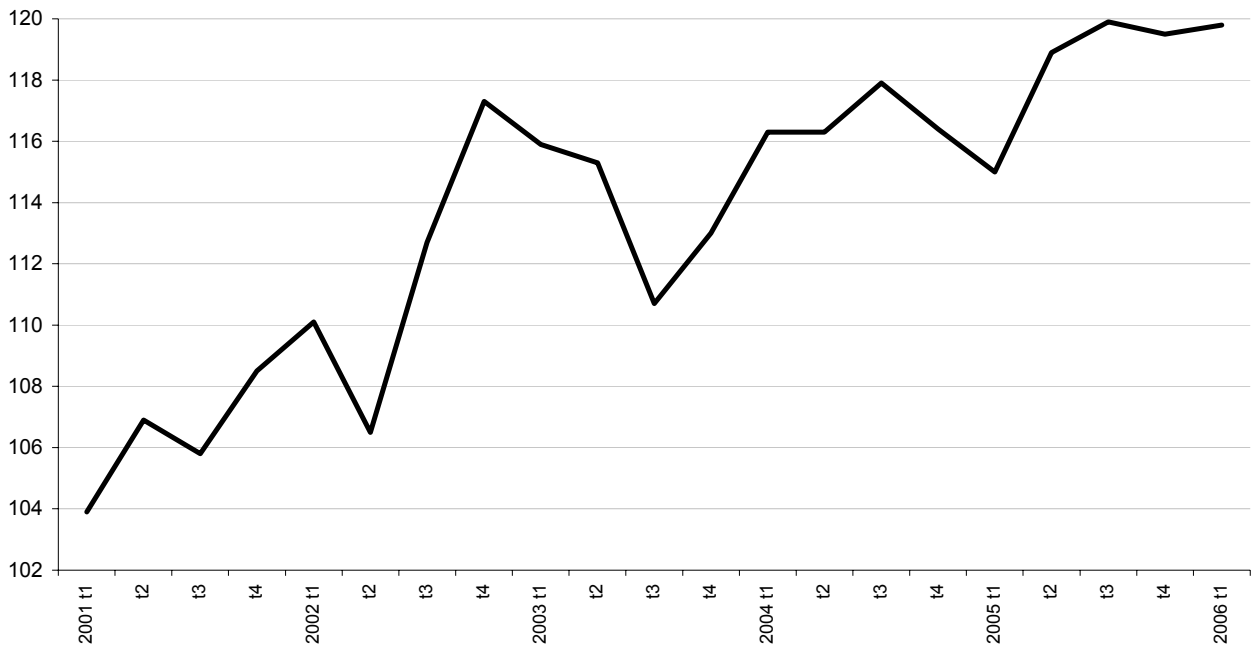
Indice del fatturato industriale. Base 2000=100 - Anni 2002-2006 (dati destagionalizzati)



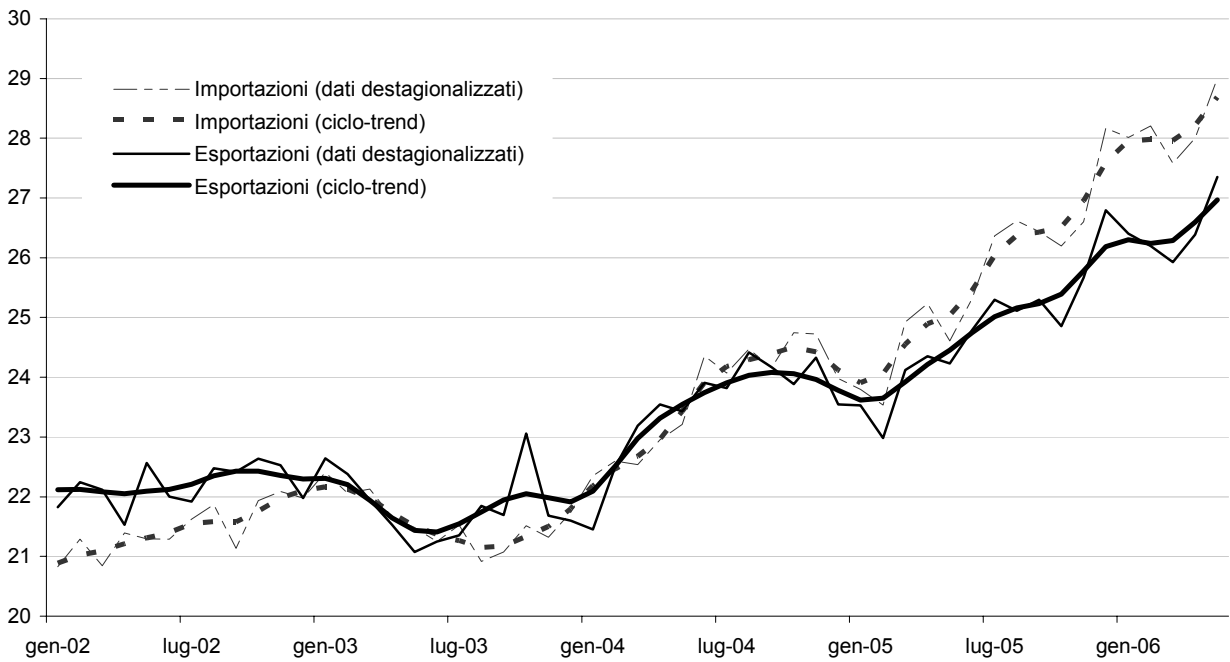
Indice dei nuovi ordinativi industriali. Base 2000=100 - Anni 2002-2006 (dati destagionalizzati)



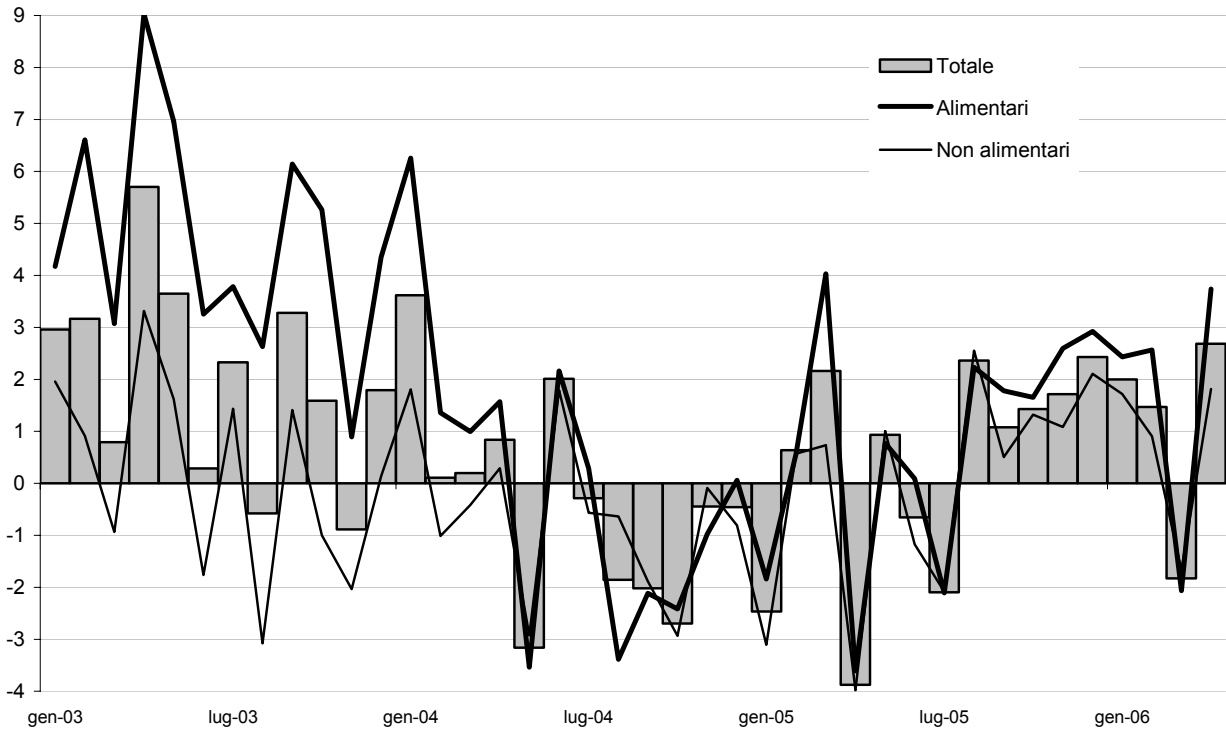
Indice della produzione nelle costruzioni. Base 2000=100 - Anni 2001-2006 (dati destagionalizzati)



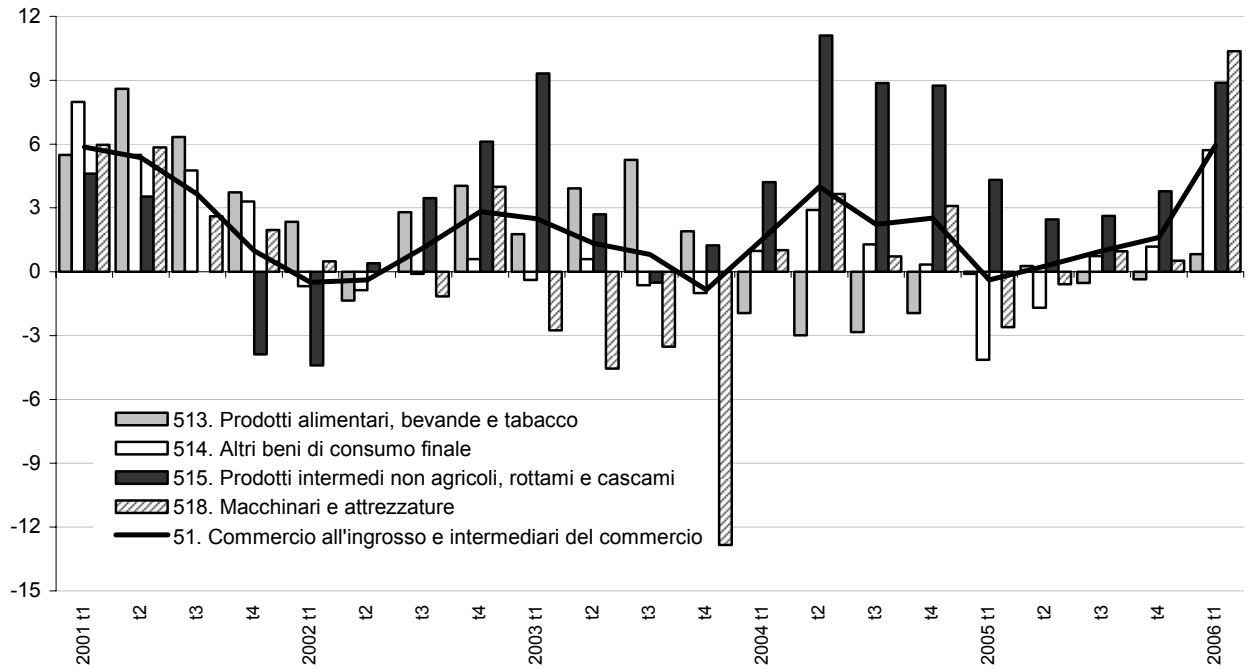
Importazioni ed esportazioni totali dell'Italia - Anni 2002-2006 (miliardi di euro)



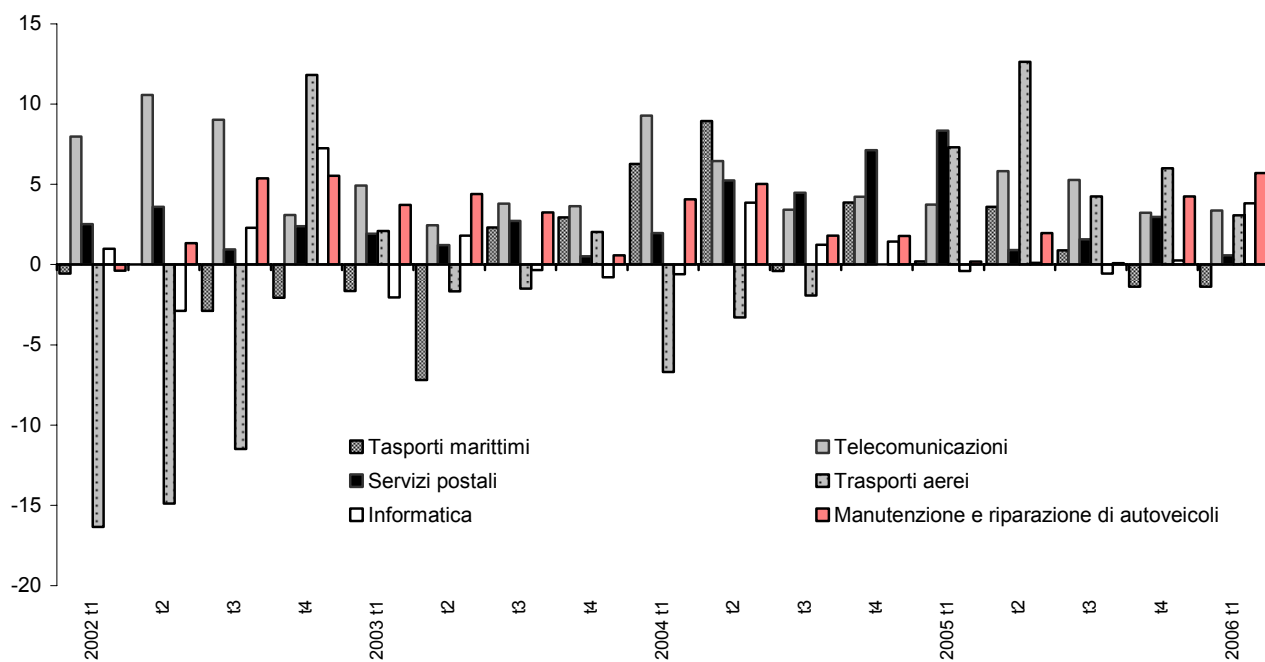
Indici del valore delle vendite al dettaglio per gruppi di prodotti. Base 2000=100 - Anni 2003-2006
(variazioni percentuali rispetto allo stesso mese dell'anno precedente)



Indice del fatturato del commercio all'ingrosso e degli intermediari del commercio e di alcune sue componenti. Base 2000=100 - Anni 2001-2006
(variazioni tendenziali)

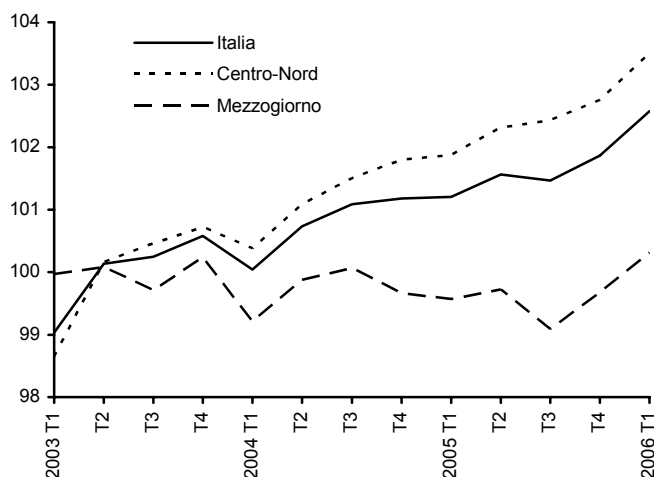


Indici trimestrali del fatturato per alcune attività dei servizi. Base 2000=100 - Anni 2002-2006 (variazioni tendenziali)



INDICATORI DEL MERCATO DEL LAVORO

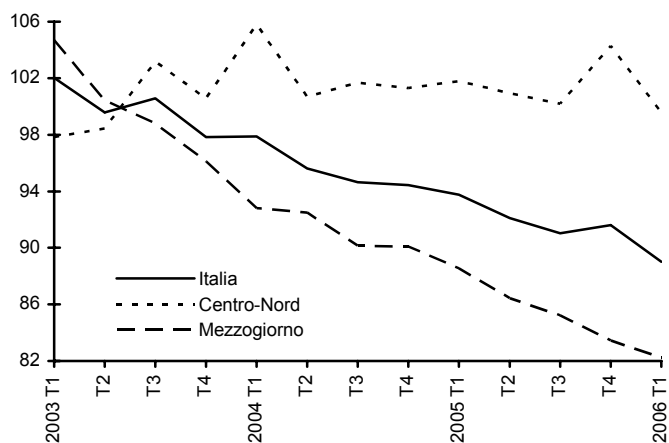
Occupati per ripartizione geografica: 2003-2006 (dati destagionalizzati; numeri indice: base media 2003=100)



Tassi di occupazione 15-64 anni per sesso e ripartizione geografica (valori percentuali)

Ripartizione geografica	2005					2006
	1° trim	2° trim.	3° trim.	4° trim.	Media	1° trim
MASCHI						
Nord	75,0	75,2	75,2	75,1	75,1	75,3
Nord-ovest	74,7	74,5	74,7	74,6	74,6	74,5
Nord-est	75,5	76,1	75,8	75,8	75,8	76,5
Centro	70,9	71,5	70,9	72,2	71,4	72,6
Mezzogiorno	60,7	62,4	62,5	61,8	61,9	61,6
ITALIA	69,2	70,0	69,9	69,8	69,7	69,9
FEMMINE						
Nord	55,1	55,3	54,9	55,3	55,1	55,9
Nord-ovest	54,6	54,0	54,1	55,2	54,5	55,4
Nord-est	55,8	57,1	56,0	55,3	56,0	56,4
Centro	50,3	51,0	50,8	51,2	50,8	50,9
Mezzogiorno	30,1	30,2	29,3	30,8	30,1	30,6
ITALIA	45,1	45,4	44,8	45,7	45,3	34,4
MASCHI E FEMMINE						
Nord	65,2	65,3	65,1	65,3	65,2	65,7
Nord-ovest	64,7	64,3	64,5	65,0	64,6	65,1
Nord-est	65,7	66,7	66,0	65,7	66,0	66,6
Centro	60,5	61,2	60,7	61,6	61,0	61,6
Mezzogiorno	45,3	46,2	45,7	46,2	45,8	46,0
ITALIA	57,1	57,7	57,4	57,8	57,5	57,9

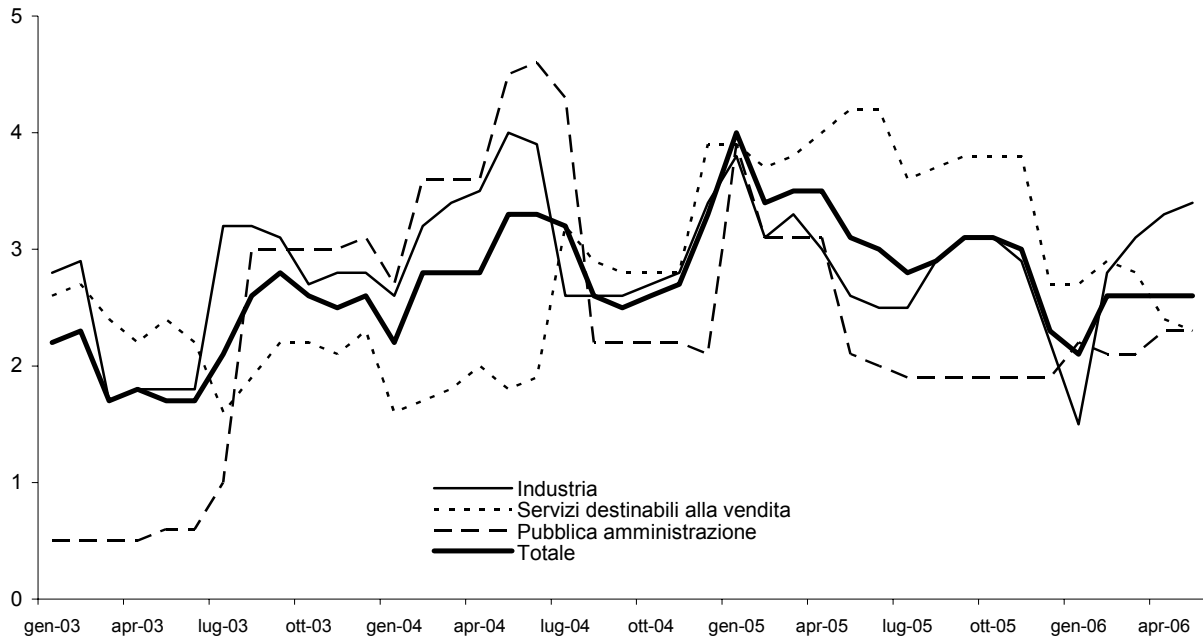
Persone in cerca di occupazione per ripartizione geografica: 2003-2006 (dati destagionalizzati; numeri indice: base media 2003=100)



Tassi di disoccupazione per sesso e ripartizione geografica (valori percentuali)

Ripartizione geografica	2005					2006
	1° trim	2° trim.	3° trim.	4° trim.	Media	1° trim
MASCHI						
Nord	3,0	2,8	2,9	3,4	3,0	3,0
Nord-ovest	3,1	3,1	3,0	3,6	3,2	3,4
Nord-est	2,9	2,4	2,8	3,1	2,8	2,5
Centro	5,5	5,3	4,3	4,6	4,9	4,6
Mezzogiorno	13,0	11,3	10,0	11,3	11,4	11,4
ITALIA	6,8	6,1	5,5	6,2	6,2	6,1
FEMMINE						
Nord	6,0	5,4	5,3	6,6	5,8	5,6
Nord-ovest	6,3	5,9	5,5	6,5	6,0	5,6
Nord-est	5,7	4,8	5,1	6,6	5,6	5,7
Centro	8,3	7,7	7,8	9,4	8,3	8,9
Mezzogiorno	20,3	19,2	19,2	19,6	19,6	18,9
ITALIA	10,4	9,6	9,5	10,7	10,1	9,9
MASCHI E FEMMINE						
Nord	4,3	3,9	3,9	4,7	4,2	4,1
Nord-ovest	4,5	4,3	4,0	4,8	4,4	4,4
Nord-est	4,1	3,4	3,7	4,6	4,0	3,8
Centro	6,7	6,3	5,8	6,7	6,4	6,5
Mezzogiorno	15,6	14,1	13,2	14,2	14,3	14,1
ITALIA	8,2	7,5	7,1	8,0	7,7	7,6

Indice delle retribuzioni contrattuali per dipendente (base dicembre 2000=100). Anni 2003-2006
(variazioni tendenziali)



Indici delle retribuzioni lorde per Ula per settore di attività economica (base 2000=100). II trimestre 2004 - I trimestre 2006 (variazioni tendenziali)

	Settori di attività economica				
	Indice generale	Industria			Servizi
		Totale	In senso stretto	Costruzioni	Totale
2003	1,8	2,2	2,5	2,8	1,4
2004	2,7	3,4	3,6	3,6	1,8
2005 (*)	2,8	2,3	2,5	2,6	3,1
2004 II trim.	2,8	3,8	4,0	3,9	1,5
III trim.	2,8	3,1	3,3	3,7	2,3
IV trim.	2,3	3,0	3,1	4,7	1,5
2005 I trim. (*)	2,8	2,0	2,0	2,2	3,5
II trim. (*)	3,4	2,9	2,7	4,4	3,6
III trim. (*)	2,0	2,0	2,1	2,6	1,9
IV trim. (*)	3,0	2,4	2,8	1,1	3,6
2006 I trim. (*)	4,8	5,9	6,0	5,7	3,7

(*) Stime provvisorie.