



Istituto Nazionale di Statistica

## **Rilevazione sulle Forze di Lavoro**



## **File Longitudinale I TRIMESTRE 2007 - I TRIMESTRE 2008**

**Roma, Novembre 2009**

## VARIABILI RELATIVE AL TRIM 1 2007

NOTA BENE: Le variabili che si riferiscono al 1° trimestre 2007 sono identificate con il suffisso \_071 sul tracciato record e sul file di microdati.

### Scheda generale (SG)

*Per tutte le persone della famiglia*

**SG1. Data di inizio dell'intervista familiare**

*RISERVATO ISTAT*

**SG2. Orario di inizio dell'intervista familiare**

*RISERVATO ISTAT*

**SG4. Quante persone vivono abitualmente in questa casa, compreso lei? Escluda eventuali collaboratori domestici o affittuari**

- Numero di componenti

**SG11. Sesso del componente**

- Maschio 1
- Femmina 2

**SG12. Relazione di parentela**

*RISERVATO ISTAT*

**SG13. Luogo di nascita**

- Italia 1
- Estero 2 *(passare a SG15)*

**SG14. Provincia di nascita**

*RISERVATO ISTAT*

**SG14A. Comune di nascita**

*RISERVATO ISTAT*

**SG15. Stato estero di nascita**

*RICODIFICATA NELLA VARIABILE NASSES*

**SG16. Cittadinanza italiana**

- Sì 1 *(se SG13=2 passare a SG18; altrimenti passare a SG19\_1)*
- No 2 *(passare a SG17)*

**SG17. Cittadinanza straniera**

*RICODIFICATA NELLA VARIABILI CITTAD E CITSES*

**SG18A. Anni di residenza in Italia**

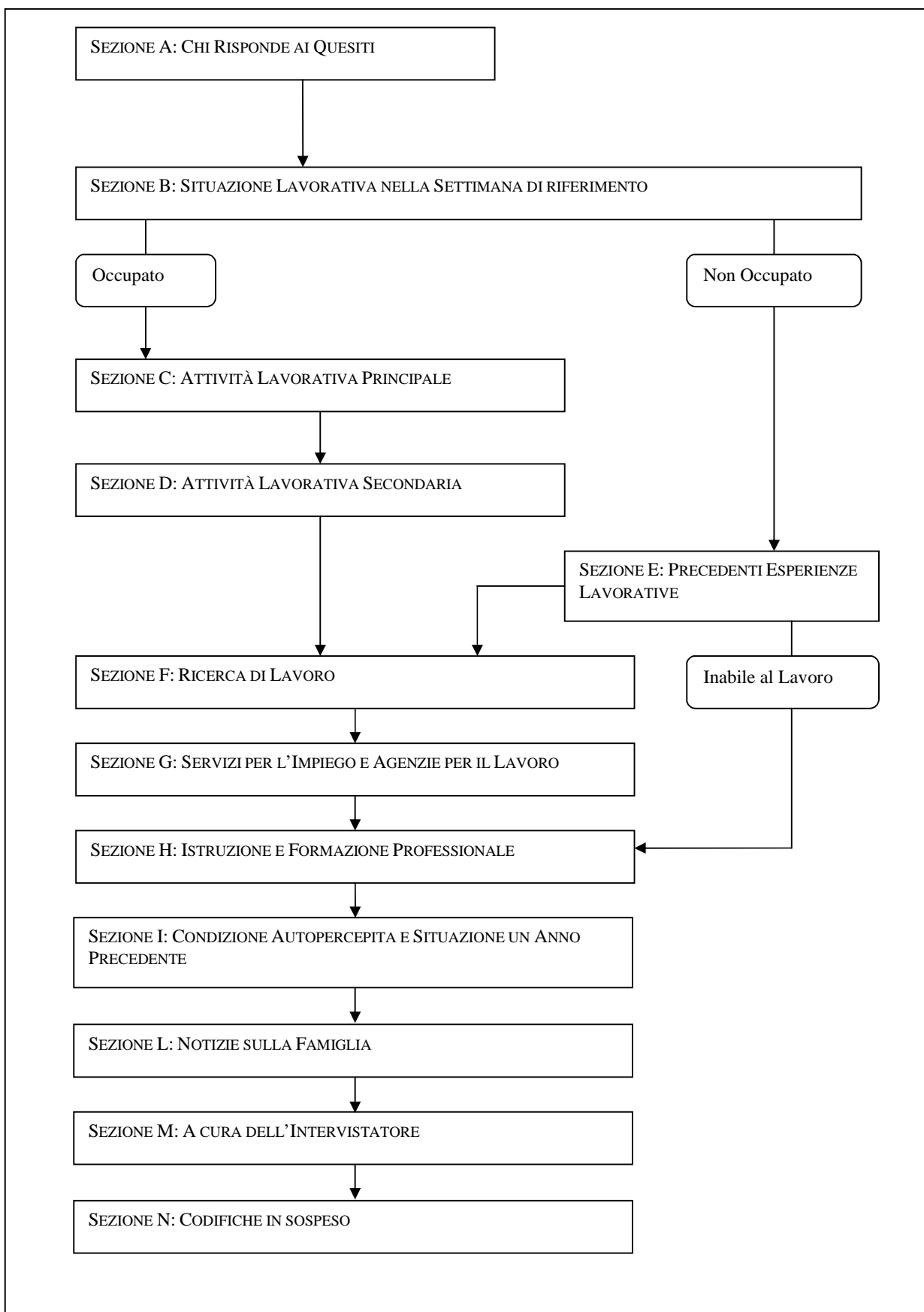
- Meno di 1 anno 000
- Numero di anni
- Non sa 997
- Non risponde 998

**SG19\_1. Giorno di nascita***RISERVATO ISTAT***SG19\_2. Mese di nascita***RISERVATO ISTAT***SG19\_3. Anno di nascita***RISERVATO ISTAT***SG21. Et  in anni compiuti nell'ultimo giorno della settimana di riferimento***RICODIFICATA NELLA VARIABILE ETAM***SG22. Stato civile***RISERVATO ISTAT***SG23 . Anno di matrimonio***RISERVATO ISTAT***SG23 . Anno di matrimonio della Persona di Riferimento***RISERVATO ISTAT***SG23A. Stato civile precedente l'ultimo matrimonio***RISERVATO ISTAT**Se SG21 <15, cio  la persona ha meno di 15 anni, passare a SG29***SG24. Qual   il titolo di studio pi  elevato che Lei ha conseguito?**

- |  |    |                         |
|--|----|-------------------------|
| • Nessun titolo  | 1  | <i>(passare a SG29)</i> |
| • Licenza elementare   | 2  | <i>(passare a SG26)</i> |
| • Licenza media (o avviamento professionale)   | 3  | <i>(passare a SG26)</i> |
| • Diploma di scuola superiore di 2-3 anni che non permette l'iscrizione all'Universit    | 4  |                         |
| • Diploma di scuola superiore di 4-5 anni che permette l'iscrizione all'Universit    | 5  |                         |
| • Accademia Belle Arti, Istituto Superiore Industrie Artistiche, Accademia di arte drammatica, Perfezionamento Accademia di Danza, Perfezionamento Conservatorio, Perfezionamento Istituto di Musica Pareggiato, Scuola Interpreti e Traduttori, Scuola di Archivistica, Paleografia e Diplomatica | 6  |                         |
| • Diploma universitario, Laurea breve (vecchio ordinamento)  | 7  |                         |
| • Scuola diretta a fini speciali, Scuola parauniversitaria   | 8  |                         |
| • Laurea di tre anni di primo livello (nuovo ordinamento)  | 9  |                         |
| • Laurea specialistica di due anni di secondo livello(nuovo ordinamento)   | 10 |                         |
| • Laurea di quattro anni o pi  (vecchio ordinamento o nuova laurea specialistica a ciclo unico)  | 11 |                         |
| • Specializzazione post-laurea (compresi master di 1  e 2  livello)  | 12 |                         |
| • Dottorato di ricerca   | 12 |                         |

**SG25. Tipo "TITOLO DI STUDIO"***Codifica in base all'allegato "Titolo di studio"**RISERVATO ISTAT***SG26. Anno di conseguimento del "TITOLO DI STUDIO"***RISERVATO ISTAT***SG27. Et  di conseguimento del "TITOLO DI STUDIO"***RISERVATO ISTAT*

## Questionario individuale: diagramma di flusso



## **Questionario individuale**

*Le notizie devono riferirsi al componente familiare indicato con lo stesso numero d'ordine contenuto nella variabile SG9 della Scheda Generale*

### **SEZIONE A**

**Chi risponde ai quesiti**

*Per le persone di 15 anni o più*

*INTERA SEZIONE RISERVATA ISTAT*

## SEZIONE B

### Situazione lavorativa nella settimana di riferimento

*Per le persone di 15 anni o più*

**B1.** “LA SCORSA SETTIMANA” Lei ha svolto almeno un’ora di lavoro? Consideri il lavoro da cui ha ricavato o ricaverà un guadagno o il lavoro non pagato solo se effettuato abitualmente presso la ditta di un familiare

- Sì 1 *(passare a sezione C)*
- No 2
- Permanentemente inabile al lavoro 3 *(passare a sezione E)*

**B2.** Sempre nella settimana che va “DA LUNEDÌ’.... A DOMENICA....” Lei aveva comunque un lavoro che non ha svolto, ad esempio: per ridotta attività dell’impresa, per malattia, per vacanza, per cassa integrazione guadagni)?

- Sì 1
- No 2 *(passare a sezione E)*

**B3.** Qual è il motivo principale per cui non ha lavorato in quella settimana?

- Cassa Integrazione Guadagni (ordinaria o straordinaria) 1 *(porre B4=1 e passare a B6)*
- Ridotta attività dell’impresa per motivi economici e/o tecnici (esclusa CIG) 2 *(passare a B4)*
- Sciopero 3 *(passare a sezione C)*
- Vertenza sindacale, controversia di lavoro 4 *(passare a B4)*
- Maltempo 5 *(passare a sezione C)*
- Malattia, problemi di salute personali 6 *(passare a sezione C)*
- Ferie 7 *(passare a sezione C)*
- Festività nella settimana 8 *(passare a sezione C)*
- Orario variabile o flessibile (ad es. riposo compensativo) 9 *(passare a sezione C)*
- Part-time verticale 10 *(passare a B4)*
- Studio o formazione non organizzata nell’ambito del proprio lavoro 11 *(passare a B4)*
- Assenza obbligatoria per maternità 12 *(passare a sezione C)*
- Assenza facoltativa fino all’ottavo anno del bambino (congedo parentale) 13 *(passare a B4)*
- Motivi familiari (esclusa maternità obbligatoria e congedo parentale) 14 *(passare a B4)*
- Mancanza di occasioni di maggior lavoro 15 *(passare a B4)*
- Fa un lavoro occasionale 994
- Fa un lavoro stagionale alle dipendenze 995
- Altro motivo 996 *(passare a B4)*

**B3bisα.** In quella settimana aveva un contratto o un accordo verbale con il datore di lavoro?

*Se B3=995, cioè svolge un lavoro stagionale alle dipendenze*

- Sì 1 *(tornare alla B3)*
- No 2 *(porre B2=2, E1=1 e passare a E2β)*

**B3bisβ.** In quella settimana era assente o proprio non aveva impegni di lavoro?

*Se B3=994, cioè svolge un lavoro occasionale*

- Aveva un lavoro, ma era assente 3 *(tornare alla B3)*
- Non aveva un lavoro 4 *(porre B2=2, E1=1 e passare a E2β)*

**B4. Lei svolge:**  
**RICODIFICATA ANCHE NELLA VARIABILE DIPINA**

- Un lavoro alle dipendenze 1 *(passare a B6)*
- Un lavoro di:
  - Collaborazione coordinata e continuativa (con o senza progetto) 2 *(passare a B4bisα)*
  - Prestazione d'opera occasionale 3 *(passare a B4bisβ)*
- Un lavoro autonomo come:
  - Imprenditore 4 *(passare a B11)*
  - Libero professionista 5 *(passare a B11)*
  - Lavoratore in proprio 6 *(passare a B11)*
  - Coadiuvante nell'azienda di un familiare 7 *(passare a B4Aα)*
  - Socio di cooperativa 8 *(passare a B4Aβ)*

**B4Aα. Lei è assunto con un contratto di lavoro alle dipendenze?**

**B4Aβ. Lei è assunto con un contratto di lavoro alle dipendenze o con contratto di collaborazione coordinata e continuativa?**

- Sì, Contratto di lavoro alle dipendenze 1 *(passare a B6)*
- Sì, Contratto di collaborazione coordinata e continuativa (con o senza progetto) 2 *(passare a B4bisa)*
- No 3 *(se B4=7 passare a B6, altrimenti passare a B11)*

**B4bisα. Il contratto di collaborazione coordinata e continuativa (con o senza progetto) prevede l'obbligo per il datore di lavoro di versare i contributi previdenziali presso l'INPS. Per questo lavoro Le vengono versati i contributi presso l'INPS?**

**B4bisβ. Il contratto di prestazione d'opera occasionale prevede l'obbligo di applicazione della ritenuta d'acconto. Per questo lavoro Le viene applicata una ritenuta d'acconto?**

- Sì 1 *(passare a B10)*
- No 2 *(porre B4A=blank e tornare alla B4)*

**B6. Questo periodo di assenza dal lavoro durerà meno o più di tre mesi, da quando è iniziato a quando terminerà?**

- Meno di tre mesi 1 *(passare a sezione C)*
- Tre mesi o più 2 *(se B4=7 e B4A=3 passare a B9, altrimenti a B7)*

**B7. Questo periodo di assenza è retribuito almeno in parte?**

- Sì, il 50% o più 1 *(passare a sezione C)*
- Sì, meno del 50% 2 *(se B3=1 porre E1=1 e passare a E2β; altrimenti a B8)*
- No, non retribuito 3 *(se B3=1 porre E1=1 e passare a E2β; altrimenti a B8)*

**B8. Si tratta di un periodo di aspettativa?**

- Sì 1 *(porre E1=1 e passare a E2β)*
- No 2 *(porre E1=1 e passare a E2β)*
- Non sa 997 *(porre E1=1 e passare a E2β)*
- Non risponde 998 *(porre E1=1 e passare a E2β)*

*Porre il quesito solo se B4=7 e B4.A=3, cioè solo se è coadiuvante familiare; se B4=8 e B4.A=3, cioè è un socio di cooperativa, passare a B11*

**B9. Come coadiuvante familiare percepisce una retribuzione?**

*RICODIFICATA ANCHE NELLA VARIABILE ASSOCC*

- Sì 1 *(passare a sezione C)*
- No 2 *(porre E1=1 e passare a E2β)*

**B10. Nella settimana che va “DA LUNEDÌ” ... A DOMENICA...” il contratto era in vigore, cioè la data di scadenza era successiva a “LUNEDÌ” ...”?**

*RICODIFICATA ANCHE NELLA VARIABILE ASSOCC*

- Sì 1 *(passare a sezione C)*
- No 2 *(porre E1=1 e passare a E2β)*

**B11. La Sua attività lavorativa è momentaneamente sospesa (ad esempio, per aggiornamento professionale, per ristrutturazione dei locali, per chiusura stagionale) o è definitivamente conclusa?**

*RICODIFICATA ANCHE NELLA VARIABILE ASSOCC*

- Momentaneamente sospesa 1 *(passare a sezione C)*
- Conclusa 2 *(porre E1=1 e passare a E2β)*

## SEZIONE C

### Attività lavorativa principale *Per gli occupati*

#### POSIZIONE NELLA PROFESSIONE

*Se è assente dal lavoro perché in cassa integrazione guadagni (B3=1) porre C1=1, C8=1 e passare a C9; se ha già risposto alla domanda (B4≠blank), porre C1=B4 e seguire i filtri della C1*

**C1. Lei svolge:**

RICODIFICATA ANCHE NELLE VARIABILI DIPIND, DIPAUT E POSPRO

- Un lavoro alle dipendenze 1 *(passare a C8)*
- Un lavoro di:
  - Collaborazione coordinata e continuativa (con o senza progetto) 2 *(passare a C1bisα)*
  - Prestazione d'opera occasionale 3 *(passare a C1bisβ)*
- Un lavoro autonomo come:
  - Imprenditore 4 *(passare a C4)*
  - Libero professionista 5 *(passare a C3)*
  - Lavoratore in proprio 6 *(passare a C4)*
  - Coadiuvante nell'azienda di un familiare 7 *(passare a C1Aα)*
  - Socio di cooperativa 8 *(passare a C1Aβ)*

*Se B4A≠blank, cioè ha già risposto alla domanda, porre C1A=B4A e seguire i filtri della C1A*

**C1Aα. Lei è assunto con un contratto di lavoro alle dipendenze?**

**C1Aβ. Lei è assunto con un contratto di lavoro alle dipendenze o con contratto di collaborazione coordinata e continuativa?**

- Sì, Contratto di lavoro alle dipendenze 1 *(passare a C8)*
- Sì, Contratto di collaborazione coordinata e continuativa (con o senza progetto) 2 *(passare a C1bisa)*
- No 3 *(se C1=7 passare a C1D; se C1=8 passare a C11)*

*Se B4bis=1, cioè ha già risposto affermativamente alla domanda, porre C1bis=B4bis e seguire i filtri della C1bis*

**C1bisα. Il contratto di collaborazione coordinata e continuativa prevede l'obbligo per il datore di lavoro di versare i contributi previdenziali presso l'INPS. Per questo lavoro Le vengono versati i contributi presso l'INPS?**

**C1bisβ. Il contratto di prestazione d'opera occasionale prevede l'obbligo di applicazione della ritenuta d'acconto. Per questo lavoro Le viene applicata una ritenuta d'acconto?**

- Sì 1 *(passare a C1B)*
- No 2 *((porre C1A=blank e tornare alla C1)*

*Se C1=3, cioè svolge un lavoro di prestazione d'opera occasionale, non porre il quesito e passare a C5*

**C1B. Il contratto è finalizzato alla realizzazione di un progetto, si tratta cioè di un lavoro a progetto?**

- Sì 1 *(passare a C5)*
- No 2 *(passare a C5)*

**C1D. Il proprietario dell'azienda familiare è uno dei componenti che vivono in questa famiglia?**

- Sì 1 *(passare a C11)*
- No 2 *(passare a C11)*

**C3. E' iscritto ad un albo o ordine professionale?**  
*RISERVATO ISTAT*

**C4. Ha dei dipendenti? Se l'aiutano dei familiari senza essere pagati non li consideri**

- Sì 1 *(passare a C11)*
- No 2 *(passare a C5)*

**C5. Lei lavora per una sola azienda e/o cliente o per più di una azienda e/o cliente?**

- Per una sola azienda/cliente 1
- Per più aziende/clienti 2
- Non sa 997

**C6α. Abitualmente decide dove lavorare o è tenuto a lavorare presso l'azienda e/o il cliente?**

*Se C1=2,3 oppure (C1=8 e C1A=2), cioè svolge un lavoro di collaborazione coordinata e continuativa o di prestazione d'opera occasionale*

**C6β. Abitualmente lavora presso il suo studio o presso il committente/cliente?**

*Se C1=5,6 cioè è un libero professionista o un lavoratore in proprio*

- Decide dove lavorare/lavora presso il proprio ufficio 1
- Lavora presso l'azienda/cliente/committente 2
- Non sa 997

**C7 α. Decide autonomamente l'orario di lavoro o è tenuto a rispettare quello dell'azienda e/o del cliente per cui lavora?**

*Se C1=2,3 oppure (C1=8 e C1A=2), cioè svolge un lavoro di collaborazione coordinata e continuativa o di prestazione d'opera occasionale*

**C7 β. Escluso il caso in cui l'orario è imposto da leggi e regolamenti, decide autonomamente il suo orario di lavoro?**

*Se C1=5,6 cioè è un libero professionista o un lavoratore in proprio*

- Decide autonomamente l'orario 1 *(passare a C11)*
- Non decide l'orario 2 *(passare a C11)*
- Non sa 997 *(passare a C11)*

**C8. Il suo rapporto di lavoro è regolato da un contratto o da un accordo verbale con il datore di lavoro?**

*RISERVATO ISTAT*

**C9. Lei è:**

*RICODIFICATA ANCHE NELLA VARIABILE POSPRO*

- Dirigente 1
- Quadro 2
- Impiegato 3
- Operaio 4
- Apprendista 5
- Lavoratore presso il proprio domicilio per conto di un'impresa 6

**C10. Lei ha l'incarico di coordinare il lavoro svolto da altre persone?**

- Sì 1
- No 2
- Non sa 997

## PROFESSIONE

**C11. Può dirmi il nome della sua professione?**

RISERVATO ISTAT

**C12\_c. Codifica della professione**

RICODIFICATO NELLA VARIABILE PROFM

## ATTIVITÀ ECONOMICA

*Se C1=2,3 oppure (C1=8 e C1A=2), cioè svolge un lavoro di collaborazione coordinata e continuativa o di prestazione d'opera occasionale, oppure C4=2, cioè è un lavoratore autonomo senza dipendenti, non porre il quesito e passare a C14A*

**C14. L'Ente, l'azienda in cui lavora ha una o più sedi (o stabilimenti)?**

- |                 |     |
|-----------------|-----|
| • Solo una sede | 1   |
| • Più sedi      | 2   |
| • Non sa        | 997 |

*Porre il quesito solo se C1=1,2,3, cioè per i dipendenti e i "collaboratori" (esclusi tra questi ultimi i coadiuvanti familiari e i soci di cooperativa); altrimenti porre C14A=2 e passare a C15*

**C14A. Lei lavora per una pubblica amministrazione o per un privato?**

RISERVATO ISTAT

**C15α. Cosa fa l'Ente o l'Azienda presso la quale lavora? (Indichi i principali beni e/o servizi prodotti)**

*Se (C1=1 oppure (C1=7,8 e C1A=1)) e C14=1, cioè svolge un lavoro alle dipendenze in una azienda con una sola sede;  
se (C1=1 oppure (C1=7,8 e C1A=1)) e C14=997, cioè svolge un lavoro alle dipendenze e non sa quante sedi ha la propria azienda;  
se (C1=2 oppure C1A=2) e C5=1 e C6=2 e C7=2, cioè svolge un lavoro di collaborazione coordinata e continuativa per una sola azienda/ cliente, presso l'azienda stessa e non decide l'orario di lavoro*

**C15β. Quale attività viene svolta nella sede in cui lavora? (indichi i principali beni e/o servizi prodotti)**

*Se (C1=1 oppure (C1=7,8 e C1A=1)) e C14=2, cioè svolge un lavoro alle dipendenze in una azienda con più sedi*

**C15γ. Qual è l'attività principale che svolge e quali sono i beni e/o servizi prodotti?**

*Se C1=2,3,4,5,6 oppure se (C1=7 e C1A=3) oppure se (C1=8 e C1A=3), cioè è un lavoratore autonomo;  
se (C1=2 oppure C1A=2) e C5≠1 e C6≠2 e C7≠2*

RISERVATO ISTAT

**C16\_c. Parola chiave e codifica della attività economica**

*Codifica a 4 digit in base all'allegato "Classificazione delle attività economiche"*

*Se C1=2,3 oppure C1A=2 cioè svolge un lavoro di collaborazione coordinata e continuativa o di prestazione d'opera occasionale, porre C17A=1 e passare a C18. Se C1=4,5,6 o (C1=8 e C1A=3) cioè è un imprenditore, libero professionista, lavoratore in proprio, socio di cooperativa, passare a C17A; altrimenti passare a C18*

**C17A. Lei ha una ditta/impresa individuale e/o familiare, una associazione in partecipazione, un altro tipo di società o una cooperativa?**

RISERVATO ISTAT

**C17B. Lei è l'associante, cioè gestisce l'impresa (ne è il titolare), o un associato?**

RISERVATO ISTAT

*Se C1=2,3 oppure (C1=8 e C1A=2), cioè svolge un lavoro di collaborazione coordinata e continuativa o di prestazione d'opera occasionale, passare a C21; se C4=2, cioè è un lavoratore autonomo senza dipendenti, passare a C27*

**C18. Quante persone lavorano nella sede in cui Lei lavora? Conti anche se stesso e tutti gli altri lavoratori con qualsiasi mansione e qualifica**

- Fino a 10 persone 1
- Da 11 a 15 2 *(passare a C20)*
- Da 20 a 49 4 *(passare a C20)*
- Da 16 a 19 3 *(passare a C20)*
- Da 50 a 249 5 *(passare a C20)*
- 250 persone o più 6 *(passare a C20)*
- Non sa ma fino a 10 7 *(passare a C20)*
- Non sa ma più di 10 8 *(passare a C20)*

**C19. Mi può dire esattamente il numero di persone?**

- Numero di persone
- Non sa 997

### **DURATA DEL LAVORO**

*Porre il quesito solo se C1=1 oppure (C1=7,8 e C1A=1), cioè se è un lavoratore dipendente; se C1=2,3, oppure C1A=2, cioè è un "collaboratore", non porre il quesito e passare a C21; altrimenti passare a C27*

**C20α. Ha un contratto a termine (a tempo determinato) o un contratto a tempo indeterminato (senza una scadenza)?**

*Se C8=1, cioè il lavoro è regolato da un contratto*

**C20β. Il suo lavoro è a termine (lavoro a tempo determinato), oppure non ha una scadenza (lavoro a tempo indeterminato)?**

*Se C8=2,997 cioè non ha un contratto*

**RICODIFICATO ANCHE NELLA VARIABILE DETIND**

- A termine (tempo determinato) 1
- A tempo indeterminato (senza una scadenza) 2 *(passare a C23)*

**C21α. Qual è la durata complessiva in mesi dell'attuale contratto?**

*Se C8=1, cioè se il lavoro è regolato da un contratto oppure C1=2,3 oppure (C1=8 e C1A=2), cioè svolge un lavoro di collaborazione coordinata e continuativa o di prestazione d'opera occasionale*

**C21β. Qual è la durata complessiva in mesi dell'attuale lavoro a termine?**

*Se C8=2,997 cioè non ha un contratto*

- Meno di un mese 000 *(se C1=2,3 oppure C1A=2 passare a C25; altrimenti a C22)*
- Numero di mesi *(se C1=2,3 oppure C1A=2 passare a C25; altrimenti a C22)*
- Nel contratto non è specificata la durata/scadenza 995 *(se C1=2,3 oppure C1A=2 passare a C27; altrimenti a C22)*
- Non sa 997 *(se C1=2,3 oppure C1A=2 passare a C25; altrimenti a C22)*

**C22. Il lavoro è a termine perché si tratta di:**

- Periodo di formazione, apprendistato 1
- Periodo di prova 2
- Lavoro stagionale 3
- Lavoro occasionale (comprese supplenza nella scuola o sostituzione di un lavoratore assente compresa l'assenza per maternità) 4
- Lavoro per la realizzazione di un progetto 5
- Occupare un posto vacante (incarico a termine nella scuola, nella sanità, ecc.) 6
- Altro 996
- Non sa 997

*Porre il quesito solo se C8=1, cioè il lavoro è regolato da contratto; altrimenti passare a C25*

**C23. Di che tipo di contratto si tratta?**

RICODIFICATA NELLA VARIABILE TIPCON

*Se C20=2, cioè ha un lavoro a tempo indeterminato, non porre il quesito e passare a C27*

**C25. Lei ha accettato un lavoro a tempo determinato perché non vuole un lavoro stabile o perché non ha trovato un lavoro a tempo indeterminato?**

- Non vuole un lavoro a tempo indeterminato 1 *(passare a C27)*
- Non ha trovato un lavoro a tempo indeterminato 2
- Non sa 997

**C26. Lei desidera un lavoro a tempo indeterminato, cioè senza alcuna scadenza?**

- Sì 1
- No 2
- Senza preferenze 3
- Non sa 997

#### ORARIO DI LAVORO

**C27α. Lei ha un contratto a tempo pieno o un contratto part-time (a tempo parziale)?**

*Se C8=1, cioè il lavoro è regolato da un contratto*

**C27β. Lei lavora a tempo pieno o part-time (a tempo parziale)?**

*Se C8≠1, cioè il lavoro non è regolato da un contratto oppure è un lavoratore autonomo*

RICODIFICATO NELLA VARIABILE PIEPAR

- A tempo pieno 1 *(passare a C31)*
- A tempo parziale (part-time) 2

**C28. Lavora part-time (a tempo parziale) perché non vuole un lavoro a tempo pieno, non ha trovato un lavoro a tempo pieno o per altri motivi?**

- Non vuole un lavoro a tempo pieno 1
- Non ha trovato un lavoro a tempo pieno 2 *(passare a C31)*
- Altri motivi 3
- Non sa 997 *(passare a C31)*

**C29. Per quale tra questi motivi lavora part-time (a tempo parziale)?**

- Studia o segue corsi di formazione professionale 1 *(passare a C31)*
- Malattia, problemi di salute personali 2 *(passare a C31)*
- Per prendersi cura dei figli, di bambini e/o di altre persone non autosufficienti 3
- Svolge un secondo lavoro 4 *(passare a C31)*
- Altri motivi familiari (esclusa cura dei figli o di altre persone) 5 *(passare a C31)*
- Avere a disposizione più tempo libero 6 *(passare a C31)*
- Altri motivi 996 *(passare a C31)*

**C29B. Lei non può dedicare più ore al lavoro (cioè lavora part-time) perché nella zona in cui vive i servizi di supporto alla famiglia, compresi quelli a pagamento, sono assenti, inadeguati o troppo costosi? Consideri anche baby-sitter o assistenti a pagamento:**

- Sì, sono assenti/inadeguati i servizi per la cura di bambini 1 *(passare a C31)*
- Sì, sono assenti/inadeguati i servizi per la cura di persone anziane, malate, disabili 2 *(passare a C31)*
- Sì, entrambi i servizi sono assenti/inadeguati 3 *(passare a C31)*
- No 4 *(passare a C31)*
- Non sa 997 *(passare a C31)*

**C31α.** Escludendo l'interruzione per i pasti e gli spostamenti casa-lavoro, Lei di solito quante ore lavora a settimana?

*Se C1=2,3,4,5,6 oppure (C1=7,8 e C1A=2,3), cioè è un lavoratore autonomo oppure se C8=2,997, cioè è un lavoratore dipendente senza contratto*

**C31β.** Escludendo l'interruzione per i pasti e gli spostamenti casa-lavoro, Lei di solito quante ore lavora a settimana? La prego di dirmi il numero di ore che effettivamente lavora di solito e non l'orario contrattuale.

*Se B3≠1 e C8=1, cioè è un lavoratore dipendente con contratto non in cassa integrazione*

**C31γ.** Il suo orario contrattuale quante ore prevede alla settimana?

*Se B3=1, cioè è un lavoratore dipendente in cassa integrazione*

- |   |                        |                 |
|---|------------------------|-----------------|
| • | Numero di ore          | (passare a C32) |
| • | Orario molto variabile | 900             |
| • | Non sa                 | 997             |

**C31A.** Considerando le ultime 4 settimane, escludendo l'interruzione per i pasti e gli spostamenti casa-lavoro, mediamente quante ore ha lavorato a settimana?

- |   |               |     |
|---|---------------|-----|
| • | Numero di ore |     |
| • | Non sa        | 997 |

#### ORARIO DI LAVORO NELLA SETTIMANA DI RIFERIMENTO

*Se B1=2 e B2=1 e (C1=1 o (C1=7,8 e C1A=1)), cioè per i dipendenti che non hanno lavorato nella settimana di riferimento, porre automaticamente C32=1, C34=B3, C35=2, C36=0, C37=0 e passare a C39;*

*se B1=2 e B2=1 e (C1=2,3,4,5,6 o (C1=7,8 e C1A=2,3)), cioè per gli autonomi che non hanno lavorato nella settimana di riferimento, porre automaticamente C32=1, C34=B3, C37=0 e passare a C39*

**C32α.** “LA SETTIMANA SCORSA”, cioè “DA LUNEDÌ... A DOMENICA...” ha lavorato meno ore o più ore del solito? Ad esempio per ferie, festività, malattia, straordinario

*Se C31=900,997 cioè non ha dichiarato il numero di ore di lavoro abituali*

**C32β.** “LA SETTIMANA SCORSA”, cioè “DA LUNEDÌ... A DOMENICA...” ha lavorato meno ore o più ore rispetto alle ore che lavora di solito? Ad esempio per ferie, festività, malattia, straordinario

*Se C31≠900,997 cioè ha dichiarato il numero di ore di lavoro abituali*

- |   |                 |                     |
|---|-----------------|---------------------|
| • | Meno del solito | 1 (passare a C34)   |
| • | Più del solito  | 2                   |
| • | Come al solito  | 3 (passare a C35)   |
| • | Non sa          | 997 (passare a C35) |

**C33α.** Principalmente ha lavorato più del solito perché ha svolto:

*Se C1=1 oppure (C1=7,8 e C1A=1), cioè è un lavoratore dipendente*

**C33β.** Qual è il motivo principale per cui ha lavorato più del solito?

*Se C1=2,3,4,5,6 oppure (C1=7,8 e C1A=2,3), cioè è un lavoratore autonomo*

- |   |   |                                 |
|---|---|---------------------------------|
| • | Orario variabile, flessibile                | 1 (passare a C35)               |
| • | Straordinario retribuito e/o non retribuito | 2 (porre C35=1 e passare a C36) |
| • | Maggiori impegni di lavoro                  | 4 (passare a C37)               |
| • | Altro                                       | 996 (passare a C35)             |

**C34. Qual è il motivo principale per cui ha lavorato meno del solito?**

- Cassa Integrazione Guadagni (ordinaria o straordinaria) 1 *(porre C35=2)*
- Ridotta attività dell'impresa per motivi economici e/o tecnici (esclusa CIG) 2
- Sciopero 3
- Vertenza sindacale, controversia di lavoro 4
- Maltempo 5
- Malattia, problemi di salute personali 6
- Ferie 7
- Festività nella settimana 8
- Orario variabile o flessibile (ad es. riposo compensativo) 9
- Part-time verticale 10
- Studio o formazione non organizzata nell'ambito del proprio lavoro 11
- Assenza obbligatoria per maternità 12
- Assenza facoltativa fino all'ottavo anno del bambino (congedo parentale) 13
- Motivi familiari (esclusa maternità obbligatoria e congedo parentale) 14
- Mancanza di occasioni di maggior lavoro 15
- Inizio o cambiamento del lavoro nella settimana 16
- Ha concluso il lavoro nella settimana 17
- Altro 996

*Se C1=2,3,4,5,6 oppure (C1=7,8 e C1A=2,3), cioè è un lavoratore autonomo, non porre il quesito e passare a C37*

**C35. Rispetto all'orario contrattuale (o all'accordo verbale) "LA SETTIMANA SCORSA", "DA LUNEDÌ... A DOMENICA...", Lei ha svolto comunque ore di straordinario retribuito e/o di straordinario non retribuito (ore in più non recuperabili)**

- Sì 1
- No 2 *(porre C36=0 e passare a C37)*
- Non sa 997 *(porre C36=997, C36A=997 e passare a C37)*

**C36. Rispetto all'orario contrattuale (o all'accordo verbale) quante ore di straordinario retribuito e/o non retribuito ha fatto?**

- Numero di ore di straordinario
- Non sa 997

**C36A. Quante ore di straordinario le verranno retribuite?**

- Numero di ore di straordinario retribuite
- Non sa 997

*Se (C31≠900,997 e C32=3), cioè ha dichiarato il numero di ore abituali e la settimana di riferimento ha lavorato lo stesso numero di ore, porre automaticamente C37=C31 e passare a C38*

**C37. Complessivamente nella settimana che va "DA LUNEDÌ... A DOMENICA..." quante ore ha lavorato?**

- Numero di ore
- Non sa 997

*Se C37=0, cioè non ha lavorato la settimana di riferimento, non porre il quesito e passare a C39*

**C38. Nella settimana "DA LUNEDÌ... A DOMENICA..." avrebbe voluto lavorare un numero di ore diverso da quelle che ha svolto? Se svolge più di un lavoro consideri l'orario complessivo**

- Sì, meno ore 1
- Sì, più ore 2
- No (avrebbe voluto lavorare lo stesso numero di ore) 3 *(passare a C42)*
- Non sa 997 *(passare a C42)*

- C39. Complessivamente nella settimana che va “DA LUNEDÌ... A DOMENICA...” quante ore avrebbe voluto lavorare? Se svolge più di un lavoro consideri l’orario complessivo
- Non voleva lavorare 000 *(passare a C42)*
  - Numero di ore *(se C37=0 oppure C38=2 passare a C39A, altrimenti a C42)*
  - Non sa 997 *(se C38=2 passare a C39A, altrimenti passare a C42)*
- C39A. Nella settimana “DA LUNEDÌ... A DOMENICA...” in quale dei seguenti modi avrebbe voluto lavorare più ore?
- Aggiungendo un nuovo lavoro a quello che ha già 1
  - Cambiando lavoro 2
  - Continuando a fare lo stesso lavoro 3
  - In uno qualunque dei modi precedenti 4
- C40. Avrebbe potuto lavorare più ore nella settimana “DA LUNEDÌ... A DOMENICA...” o entro le due settimane successive?
- Sì 1 *(passare a C42)*
  - No 2
  - Non sa 997 *(passare a C42)*
- C41. Per quale motivo non avrebbe potuto?
- Malattia, problemi di salute personali 1
  - Studio o formazione non organizzata nell’ambito del proprio lavoro 2
  - Altri motivi personali 3
  - Maternità, nascita di un figlio 4
  - Altri motivi familiari (esclusa cura dei figli o di altre persone) 5
  - Deve dare un preavviso 6
  - Per prendersi cura dei figli, bambini e/o di altre persone non autosufficienti 7
  - Altro motivo 996
  - Non sa 997
  - Non risponde 998

#### **LAVORO IN ORARI DISAGIATI E A TURNI**

- C42. Nelle 4 settimane “DAL... AL...” ha lavorato di sera? *(dalle ore 20 alle 23 circa)*
- Sì, 2 o più volte a settimana 1
  - Sì, meno di 2 volte a settimana 2
  - No 3
  - Non sa 997
- C43. Nelle 4 settimane “DAL... AL...” ha lavorato di notte? *(dopo le ore 23)*
- Sì, 2 o più volte a settimana 1
  - Sì, meno di 2 volte a settimana 2
  - No 3
  - Non sa 997
- C44. Nelle 4 settimane “DAL... AL...” ha lavorato di sabato?
- Sì, 2 o più volte (nelle 4 settimane) 1
  - Sì, meno di 2 volte (nelle 4 settimane) 2
  - No 3
  - Non sa 997

C45. Nelle 4 settimane “DAL... AL...” ha lavorato di domenica?

- |   |   |     |
|---|---|-----|
| • | Si, 2 o più volte (nelle 4 settimane)   | 1   |
| • | Si, meno di 2 volte (nelle 4 settimane) | 2   |
| • | No                                      | 3   |
| • | Non sa                                  | 997 |

*Se C1=2,3,4,5,6 oppure (C1=7,8 e C1A=2,3) cioè è un lavoratore autonomo, non porre il quesito e passare a C48*

C46. Per il tipo di lavoro svolto da Lei è prevista una organizzazione a turni, cioè si alternano più lavoratori in particolari orari o giorni della settimana?

- |   |        |  |
|---|--------|--|
| • | Si     | 1  |
| • | No     | 2 <i>(porre C47=2 e passare a C48)</i>   |
| • | Non sa | 997 <i>(porre C47=2 e passare a C48)</i> |

C47. Nelle 4 settimane “DAL... AL...” Lei ha svolto turni di lavoro?

- |   |        |     |
|---|--------|-----|
| • | Si     | 1   |
| • | No     | 2   |
| • | Non sa | 997 |

*Se C9=6, cioè è un lavoratore a domicilio, porre automaticamente C48=1 e passare a C49*

C48α. Per accordo con il datore di lavoro, nelle 4 settimane “DAL... AL...” Lei ha effettuato a casa ore di lavoro retribuite o che possono essere recuperate?

*Se C1=1 oppure (C1=7,8 e C1A=1) e C9≠6, cioè è un lavoratore dipendente non a domicilio*

C48β. Nelle 4 settimane “DAL... AL...” Le è capitato di svolgere a casa il suo lavoro?

*Se C1=2,3,4,5,6 oppure (C1=7,8 e C1A=2,3), cioè è un lavoratore autonomo*

- |   |                                 |     |
|---|---------------------------------|-----|
| • | Si, 2 o più volte a settimana   | 1   |
| • | Si, meno di 2 volte a settimana | 2   |
| • | No                              | 3   |
| • | Non sa                          | 997 |

#### LUOGO DI LAVORO

C49. Lei lavora in questo comune?

RICODIFICATA NELLA VARIABILE LAVSPE

C50. Lavora più spesso:

RICODIFICATA NELLA VARIABILE LAVSPE

C51. In quale provincia?

*Codifica in base all'allegato “Province”*

RICODIFICATA ANCHE NELLA VARIABILE REGSPE E PROSPE

C52. In quale Stato estero?

RICODIFICATA NELLA VARIABILE LLASES

**C53. Per iniziare questo lavoro ha dovuto trasferirsi da un altro comune?**

*RICODIFICATA ANCHE NELLA VARIABILE TRACOM*

- |   |     |                        |
|---|-----|------------------------|
| • Sì, da un altro comune della stessa provincia     | 1   | <i>(passare a C55)</i> |
| • Sì, da un'altra provincia                         | 2   | <i>(passare a C54)</i> |
| • Sì, dall'estero                                   | 3   | <i>(passare a C55)</i> |
| • No  | 4   | <i>(passare a C55)</i> |
| • Sì, ma poi è tornato nella provincia di residenza | 5   | <i>(passare a C55)</i> |
| • Non sa  | 997 | <i>(passare a C55)</i> |

**C54. In quale provincia abitava prima?**

*Codifica in base all'allegato "Province"*

*RICODIFICATA ANCHE NELLA VARIABILE REGTRA E PROTRA*

### **INIZIO DELL'ATTIVITÀ LAVORATIVA**

**C55α. In che anno ha cominciato a lavorare per il datore di lavoro attuale?**

*Se C1=1 oppure (C1=7,8 e C1A=1), cioè per i lavoratori dipendenti*

**C55β. In che anno ha cominciato questo lavoro?**

*Se C1=2,3,4,5,6 oppure (C1=7,8 e C1A=2,3), cioè per i lavoratori autonomi*

*RISERVATO ISTAT*

**C57. Si ricorda il mese?**

*RISERVATO ISTAT*

**C58. Si ricorda il giorno?**

*RISERVATO ISTAT*

*Se (C1=4,5,6) o (C1=7,8 e C1A=3), cioè per imprenditori, liberi professionisti, lavoratori in proprio, coadiuvanti familiari, soci di cooperativa senza contratto da dipendente, non porre il quesito e passare a C59A*

**C59. Ha trovato questo lavoro tramite un Centro pubblico per l'Impiego, cioè l'ex ufficio di collocamento?**

- |          |     |                         |
|----------|-----|-------------------------|
| • Sì     | 1   | <i>(passare a C59D)</i> |
| • No     | 2   |                         |
| • Non sa | 997 |                         |

**C59A. Come è venuto a conoscenza di questo lavoro ?**

*RISERVATO ISTAT*

**C59B. Come ha ottenuto questo lavoro ?**

*RISERVATO ISTAT*

*Se C1=2,3,4,5,6 oppure (C1=7,8, e C1A=2,3), cioè è un lavoratore autonomo, non porre il quesito e passare a C60*

**C59D. Lei ha ottenuto questo posto di lavoro perché rientra in una categoria protetta o in una categoria prevista per i lavoratori svantaggiati? Potrà decidere se rispondere o meno a questo quesito che è ritenuto di natura sensibile dalla normativa sulla riservatezza. Le saremmo comunque grati se vorrà fornire le informazioni.**

*RISERVATO ISTAT*

**C59E. Lei in quale categoria rientra? Potrà decidere se rispondere o meno a questo quesito che è ritenuto di natura sensibile dalla normativa sulla riservatezza. Le saremmo comunque grati se vorrà fornire le informazioni.**

*RISERVATO ISTAT*

**C60. Questo è il suo primo lavoro?**

- Sì 1 *(passare a C63A)*
- No 2
- Non sa 997 *(passare a C63A)*

**C61. In che anno ha iniziato il suo primo lavoro?**

*RISERVATO ISTAT*

**C62. Si ricorda l'età in cui ha iniziato a lavorare?**

*RISERVATO ISTAT*

## SEZIONE D

### Attività lavorativa secondaria *Per gli occupati*

**D1.** Oltre al lavoro di cui abbiamo parlato finora, “LA SETTIMANA SCORSA”, cioè “DA LUNEDÌ... A DOMENICA...”, Lei aveva anche altri lavori? Consideri qualsiasi lavoro (ad esempio, lezioni private, lavori svolti nel fine settimana) da cui ricava un guadagno o il lavoro non pagato solo se effettuato abitualmente presso la ditta di un familiare

- Sì, un altro lavoro 1
- Sì, più di uno 2
- No 3 (*passare a sezione F*)

**D2α.** “LA SETTIMANA SCORSA”, “DA LUNEDÌ... A DOMENICA...”, quante ore ha dedicato a questo secondo lavoro?

*Se D1=1, cioè se oltre al lavoro principale svolge un solo lavoro*

**D2β.** “LA SETTIMANA SCORSA”, “DA LUNEDÌ... A DOMENICA...”, quante ore ha dedicato a questi altri lavori?

*Se D1=2, cioè se oltre al lavoro principale svolge più lavori*

- Non ha lavorato 000
- Numero di ore
- Non sa 997

**D3α.** Lei fa questo lavoro:

*Se D1=1, cioè se oltre al lavoro principale svolge un solo lavoro*

**D3β.** Tra le diverse attività lavorative che svolge oltre al lavoro principale consideri quella a cui Lei dedica più tempo. Fa questo lavoro:

*Se D1=2, cioè se oltre al lavoro principale svolge più lavori*

- Regolarmente 1
- Solo in alcune stagioni (o in particolari periodi dell'anno) 2
- Ogni tanto, quando capita 3
- Non sa 997

**D4.** Lei svolge:

RICODIFICATA ANCHE NELLA VARIABILE DIPINS

- Un lavoro alle dipendenze 1 (*passare a D7A*)

Un lavoro di:

- Collaborazione coordinata e continuativa (con o senza progetto) 2 (*passare a D5bisα*)
- Prestazione d'opera occasionale 3 (*passare a D5bisβ*)

Un lavoro autonomo come:

- Imprenditore 4 (*passare a D7*)
- Libero professionista 5 (*passare a D6*)
- Lavoratore in proprio 6 (*passare a D7*)
- Coadiuvante nell'azienda di un familiare 7 (*passare a D5α*)
- Socio di cooperativa 8 (*passare a D5β*)

**D5α.** Lei è assunto con un contratto di lavoro alle dipendenze?

**D5β.** Lei è assunto con un contratto di lavoro alle dipendenze o con contratto di collaborazione coordinata e continuativa?

- Sì, Contratto di lavoro alle dipendenze 1 *(passare a D7A)*
- Sì, Contratto di collaborazione coordinata e continuativa (con o senza progetto) 2 *(passare a D5bisα)*
- No 3 *(passare a D7B)*

**D5bisα.** Il contratto di collaborazione coordinata e continuativa prevede l'obbligo per il datore di lavoro di versare i contributi previdenziali presso l'INPS. Per questo lavoro Le vengono versati i contributi presso l'INPS?

**D5bisβ.** Il contratto di prestazione d'opera occasionale prevede l'obbligo di applicazione della ritenuta d'acconto. Per questo lavoro Le viene applicata una ritenuta d'acconto?

- Sì 1
- No 2 *(porre D5 e tornare alla D4)*

*Se D4=3, cioè svolge un lavoro di prestazione d'opera occasionale, non porre il quesito e passare a D7B*

**D5A.** Il contratto è finalizzato alla realizzazione di un progetto, si tratta cioè di un lavoro a progetto?

- Sì 1 *(passare a D7B)*
- No 2 *(passare a D7B)*

**D6.** Lei è iscritto ad un albo o ordine professionale?

RISERVATO ISTAT

**D7.** Ha dei dipendenti? Se l'aiutano dei familiari senza essere pagati non li consideri

- Sì 1 *(passare a D7B)*
- No 2 *(passare a D7B)*

**D7A.** Il suo rapporto di lavoro è regolato da un contratto o da un accordo verbale con il datore di lavoro?

RISERVATO ISTAT

## PROFESSIONE

**D7B.** Può dirmi il nome della sua professione?

RISERVATO ISTAT

**D7D\_c.** Codifica della professione

RICODIFICATO NELLA VARIABILE PROFM

## ATTIVITÀ ECONOMICA

**D8α.** Quale attività viene svolta nella sede in cui lavora? (indichi i principali beni e/o servizi prodotti)

*Se D4=1 oppure (D4=7,8 e D5=1), cioè è un dipendente*

RISERVATO ISTAT

**D8β.** Qual è l'attività principale che svolge e quali sono i beni e/o servizi prodotti?

*Se D4=2,3,4,5,6 oppure (D4=7,8 e D5=2,3), cioè è un lavoratore autonomo*

RISERVATO ISTAT

**D9\_c.** Parola chiave e codifica della attività economica

*Codifica a 4 digit in base all'allegato "Classificazione delle attività economiche"*

## SEZIONE E

### Precedenti esperienze di lavoro

*Per i non occupati*

*Se B3=994,995, cioè ha un lavoro occasionale o stagionale, porre E1=1 e passare a E2β*

**E1.** Nel corso della sua vita, Lei ha mai svolto un lavoro? Consideri il lavoro da cui ha ricevuto un guadagno o il lavoro non pagato solo se effettuato presso l'azienda di un familiare

RICODIFICATO NELLA VARIABILE ESPLAV

**E2α.** In che anno ha smesso di lavorare?

*Se B2=2 e B3≠994,995 cioè non ha un lavoro oppure B1=3, cioè è inabile al lavoro*

**E2β.** Quando è stata l'ultima volta che ha lavorato? Indichi l'anno

*Se B2=1, cioè è assente dal lavoro nella settimana di riferimento oppure B3=994,995 cioè ha un lavoro occasionale o stagionale*

RISERVATO ISTAT

**E4.** In che mese?

RISERVATO ISTAT

**E5.** Si ricorda il giorno?

RISERVATO ISTAT

*Se B4≠blank, cioè ha già risposto a questa domanda, porre E6=B4 e seguire i filtri della E6*

**E6.** Lei svolgeva:

RISERVATO ISTAT

*Se B4A≠blank, cioè ha già risposto a questa domanda, porre E7=B4A e seguire i filtri della E7*

**E7α.** Lei è assunto con un contratto di lavoro alle dipendenze?

**E7β.** Lei è assunto con un contratto di lavoro alle dipendenze o con contratto di collaborazione coordinata e continuativa?

RISERVATO ISTAT

**E8.** Aveva dei dipendenti? Se l'aiutavano dei familiari senza essere pagati non li consideri

RISERVATO ISTAT

**E9α.** Quale professione esercitava? Consideri l'ultimo lavoro svolto

*Se (B2=2 e B3≠994,995), cioè non ha un lavoro oppure B1=3, cioè è inabile al lavoro*

**E9β.** Può dirmi il nome della sua professione?

*Se B2=1, cioè è assente dal lavoro nella settimana di riferimento oppure B3=994,995, cioè ha un lavoro occasionale o stagionale*

RISERVATO ISTAT

**E10\_c.** Codifica della professione

RISERVATO ISTAT

**E12α.** Cosa faceva l'Ente o l'Azienda presso la quale lavorava? (indichi i principali beni e/o servizi prodotti)

*Se E6=1 oppure (E6=7,8 e E7=1), cioè per i lavoratori dipendenti*

**E12β.** Qual era l'attività principale che svolgeva e quali erano i beni e/o servizi prodotti?

*Se E6=2,3,4,5,6 oppure (E6=7,8 e E7=2,3), cioè per i lavoratori autonomi*

RISERVATO ISTAT

**E13\_c.** Parola chiave e codifica della attività economica

*Codifica a 4 digit in base all'allegato "Classificazione delle attività economiche"*

RISERVATO ISTAT

*Se B2=1, cioè è un lavoratore assente dal lavoro, passare a F7;  
se B3=994,995 e (E6=1 oppure (E6=7,8 e E7=1)), cioè ha un lavoro occasionale o stagionale, porre E14=3 e passare a F7;  
se B3=994,995 e (E6=2,3,4,5,6 oppure (E6=7,8 e E7=2,3)), cioè ha un lavoro occasionale o stagionale, porre E15=3 e passare a F7;  
se ((B2=2 e B3≠994,995) o B1=3) e E6=1 oppure (E6=7,8 e E7=1), cioè per i lavoratori dipendenti, passare a E14;  
se ((B2=2 e B3≠994,995) o B1=3) e E6=2,3,4,5,6 oppure (E6=7,8 e E7=2,3), cioè per i lavoratori autonomi, passare a E15*

**E14. Qual è il motivo principale per cui ha smesso di lavorare?**

*RISERVATO ISTAT*

**E15. Qual è il motivo principale per cui ha concluso la sua attività lavorativa?**

*RISERVATO ISTAT*

**E16. Quanti anni aveva quando ha iniziato a ricevere la pensione?**

*RISERVATO ISTAT*

**E17. Quanti anni di contributi sono stati versati per ottenere la pensione? Consideri anche eventuali periodi riscattati (ad esempio, università, servizio militare)**

*RISERVATO ISTAT*

**E18. Ha goduto di incentivi per andare in pensione prima del raggiungimento dei limiti richiesti per la pensione di anzianità o di vecchiaia?**

*RISERVATO ISTAT*

## SEZIONE F

### Ricerca di lavoro *Per le persone di 15 anni o più*

#### PER GLI OCCUPATI

F1. Lei cerca un altro lavoro?

- Sì 1
- No 2 *(passare a sezione G)*

F2. Sta cercando un nuovo lavoro o un secondo lavoro (da aggiungere a quello attuale)?

- Un nuovo lavoro 1
- Un secondo lavoro (da aggiungere a quello attuale) 2

F3. Qual è il motivo principale per cui cerca un altro lavoro?

- Il lavoro attuale a termine (lavoro a tempo determinato) 1
- Teme di perdere l'attuale lavoro 2
- Considera l'attuale lavoro occasionale 3
- Guadagnare di più 4
- Raggiungere più facilmente il luogo di lavoro 5
- Orario più adatto a prendersi cura dei figli e/o di altri familiari 6
- Orario diverso per altri motivi 7
- Cerca un lavoro più qualificante per le proprie capacità/competenze e con maggiori prospettive di carriera 8
- Cerca un lavoro più adatto alle proprie condizioni di salute 9
- Altri motivi 996

*Se F2=2, cioè cerca un secondo lavoro, non porre il quesito e passare a F5*

F4. Nel nuovo lavoro vorrebbe lavorare più o meno ore rispetto a quelle lavorate attualmente?

- Più ore 1
- Meno ore 2
- Lo stesso numero di ore 3
- Non sa 997

F5. Nelle 4 settimane "DAL... AL" ha fatto qualcosa per cercare lavoro?

- Sì 1
- No 2 *(passare a F29)*

**F6. Quali delle seguenti azioni di ricerca di lavoro ha fatto nelle 4 settimane “DAL.. AL..”:**

*Possibili più risposte: 0=No; 1=Si*

F6_01. Ha avuto contatti con un Centro pubblico per l'impiego (ex Ufficio di Collocamento) per cercare lavoro	0/1 <i>(passare a F29)</i>
F6_02. Ha sostenuto un colloquio di lavoro, una selezione presso privati	0/1 <i>(passare a F29)</i>
F6_03. Ha sostenuto prove scritte e/o orali di un concorso pubblico	0/1 <i>(passare a F29)</i>
F6_04. Ha inviato una domanda per partecipare ad un concorso pubblico	0/1 <i>(passare a F29)</i>
F6_05. Ha esaminato offerte di lavoro sui giornali	0/1 <i>(passare a F29)</i>
F6_06. Ha messo inserzioni sui giornali o ha risposto ad annunci	0/1 <i>(passare a F29)</i>
F6_07. Ha fatto domande di lavoro e/o inviato( o consegnato) curriculum a privati	0/1 <i>(passare a F29)</i>
F6_08. Si è rivolto a parenti, amici, conoscenti, sindacati	0/1 <i>(passare a F29)</i>
F6_09. Ha cercato lavoro su Internet	0/1 <i>(passare a F29)</i>
F6_10. Ha avuto contatti con una agenzia interinale o con una struttura di intermediazione (pubblica o privata) diversa da un Centro pubblico per l'impiego per cercare lavoro	0/1 <i>(passare a F29)</i>
F6_11. Ha cercato terreni, locali, attrezzature per avviare una attività autonoma	0/1 <i>(passare a F29)</i>
F6_12. Ha chiesto permessi, licenze, finanziamenti per avviare una attività autonoma	0/1 <i>(passare a F29)</i>
F6_96. Altra azione	0/1 <i>(passare a F29)</i>

#### PER I NON OCCUPATI

*Se SG21>74, cioè l'età è maggiore di 74 anni, non porre il quesito e passare a sezione H*

*Se SG21<75 e (B1=3 e E1=1,2) oppure E1=3), cioè è permanentemente inabile e ha/ non ha avuto precedenti esperienze di lavoro oppure E1=3, porre F7=2, F10=11, F12=2, F15=2, G1=2, G7=3, G9=3 e passare a sezione H*

**F7. Lei cerca un lavoro?**

- Si 1
- No 2 *(passare a F10)*

**F8. Nelle 4 settimane “DAL... AL...” ha fatto qualcosa per cercare lavoro?**

- Si 1 *(passare a F16)*
- No 2

**F9. Quanti mesi sono passati dall'ultima volta che ha fatto qualcosa per cercare lavoro?**

- Mesi
- Meno di un mese 000
- Non ha ancora iniziato a cercare lavoro 995
- Non sa 997

**F10. Qual è il motivo principale per cui non ha cercato un lavoro nelle 4 settimane “DAL... AL...”**

- Ha già un lavoro che inizierà in futuro 1 *(passare a F43)*
- Studia o segue corsi di formazione professionale 2 *(passare a F12)*
- Malattia, problemi di salute personali 3 *(passare a F12)*
- Per prendersi cura dei figli, di bambini e/o di altre persone non autosufficienti 4
- In attesa di tornare al suo posto di lavoro 5 *(passare a F12)*
- Pensione da lavoro (anzianità,vecchiaia) 7 *(passare a F12)*
- Ritene di non riuscire a trovare lavoro 8 *(passare a F12)*
- Non gli interessa/non ne ha bisogno (anche per motivi di età) 9 *(passare a F12)*
- Sta aspettando gli esiti di passate azioni di ricerca 10 *(passare a F12)*
- Inabile al lavoro 11 *(porre F12=2, F15=2 e passare a seq. H)*
- Maternità, nascita di un figlio 12
- Altri motivi familiari (esclusa maternità, cura dei figli o di altre persone) 13 *(passare a F12)*
- Altri motivi 996 *(passare a F12)*
- Non sa 997 *(passare a F12)*

**F10A.** Lei non ha cercato lavoro perché nella zona in cui vive i servizi di supporto alla famiglia, compresi quelli a pagamento, sono assenti, inadeguati o troppo costosi? Consideri anche baby-sitter o assistenti a pagamento?

- Sì, sono assenti/inadeguati i servizi per la cura di bambini 1 *(passare a F12)*
- Sì, sono assenti/inadeguati i servizi per la cura di persone anziane, malate, disabili 2 *(passare a F12)*
- Sì, sono entrambi assenti/inadeguati 3 *(passare a F12)*
- No 4 *(passare a F12)*
- Non sa 997 *(passare a F12)*

*Se  $64 < SG21 < 75$ , cioè l'età è compresa tra 65 e 74 anni, porre  $F12=2$ ,  $F15=2$  e passare a sezione G*

**F12α.** Anche se al momento non sta cercando lavoro, vorrebbe comunque lavorare?

*Se  $F7=2$ , cioè non cerca lavoro*

**F12β.** Anche se nelle 4 settimane “DAL... AL...” non ha cercato lavoro, vorrebbe comunque lavorare?

*Se  $F7=1$  e  $F8=2$ , cioè cerca lavoro ma non ha fatto nulla per cercare lavoro nelle 4 settimane precedenti l'ultimo giorno della settimana di riferimento*

- Sì 1
- No 2 *(passare a F15)*

**F13.** Se avesse trovato lavoro nella settimana “DA LUNEDÌ... A DOMENICA...”, avrebbe potuto iniziare in quella settimana o entro le due settimane successive?

- Sì 1 *(passare a sezione G)*
- No 2

**F14.** Per quale motivo non potrebbe iniziare un lavoro entro 2 settimane?

- Studia o segue corsi di formazione professionale 1 *(passare a sezione G)*
- Altri motivi personali 2 *(passare a sezione G)*
- Maternità, nascita di un figlio 3 *(passare a sezione G)*
- Altri motivi familiari (esclusa la maternità, cura dei figli o di altre persone) 4 *(passare a sezione G)*
- Malattia, problemi di salute personali 5 *(passare a sezione G)*
- Deve dare un preavviso 6 *(passare a sezione G)*
- Deve o vuole concludere il lavoro già iniziato 7 *(passare a sezione G)*
- Per prendersi cura dei figli, di bambini e/o di altre persone non autosufficienti 9 *(passare a sezione G)*
- Altri motivi 996 *(passare a sezione G)*
- Non sa 997 *(passare a sezione G)*
- Non risponde 998 *(passare a sezione G)*

**F15.** Ha intenzione di cercare lavoro nei prossimi 12 mesi?

- Sì 1 *(passare a sezione G)*
- No 2 *(passare a sezione G)*
- Non sa 997 *(passare a sezione G)*

**F16.** Nelle 4 settimane “DAL... AL...” Lei ha avuto contatti con un Centro pubblico per l'impiego (ex Ufficio di collocamento) per cercare lavoro?

- Sì 1
- No 2

- F17. Nelle 4 settimane “DAL... AL...” ha sostenuto un colloquio di lavoro, una selezione presso privati?
- Sì 1
  - No 2
- F18. Nelle 4 settimane “DAL... AL...” ha sostenuto le prove scritte e/o orali di un concorso pubblico?
- Sì 1
  - No 2
- F19. Nelle 4 settimane “DAL... AL...” ha inviato una domanda per partecipare ad un concorso pubblico?
- Sì 1
  - No 2
- F20. Nelle 4 settimane “DAL... AL...” ha esaminato offerte di lavoro sui giornali?
- Sì 1
  - No 2
- F21. Nelle 4 settimane “DAL... AL...” ha messo inserzioni sui giornali o ha risposto ad annunci?
- Sì 1
  - No 2
- F22. Nelle 4 settimane “DAL... AL...” ha fatto domande di lavoro e/o ha inviato (o consegnato) curriculum a privati?
- Sì 1
  - No 2
- F23. Nelle 4 settimane “DAL... AL...” si è rivolto a parenti, amici, conoscenti, sindacati per trovare lavoro?
- Sì 1
  - No 2 *(passare a F24)*
- F24. Nelle 4 settimane “DAL... AL...” ha cercato lavoro su internet?
- Sì 1
  - No 2
- F25. Nelle 4 settimane “DAL... AL...” ha avuto contatti con una agenzia interinale o con una struttura di intermediazione (pubblica o privata) diversa da un Centro pubblico per l'impiego per cercare lavoro?
- Sì 1
  - No 2
- F26. Nelle 4 settimane “DAL... AL...” ha cercato terreni, locali, attrezzature per avviare una attività autonoma?
- Sì 1
  - No 2

F27. Nelle 4 settimane “DAL... AL...” ha chiesto permessi, licenze, finanziamenti per avviare una attività autonoma?

- Sì 1
- No 2

F28. Nelle 4 settimane “DAL... AL...” ha fatto altre azioni di ricerca di lavoro, non comprese tra quelle precedenti? (esclusa l'attesa di risultati di precedenti azioni di ricerca per concorsi, colloqui di lavoro, etc.)

- Sì 1
- No 2

**PER GLI OCCUPATI E I NON OCCUPATI**

F29. Nelle 4 settimane “DAL... AL...” Lei era in attesa di risultati di concorsi pubblici, risposte da aziende, da privati e/o di una chiamata dal Centro per l'impiego?

*Possibili più risposte: 0=No; 1=Sì*

- F29\_01. Sì, in attesa di risultati di concorsi pubblici 0/1
- F29\_02. Sì, in attesa di risposte da aziende, da privati 0/1
- F29\_03. Sì, in attesa di una chiamata dal Centro per l'impiego 0/1
- F29\_04. No 0/1
- F29\_97. Non sa 0/1

*Se da F16 a F28 sono tutte uguali a 2, cioè non ha effettuato azioni di ricerca nelle 4 settimane precedenti l'ultimo giorno della settimana di riferimento, e F29≠4,997 cioè è in attesa di risultati di precedenti ricerche, passare a F30; altrimenti passare a F31*

F30. Lei ha già trovato un lavoro che deve iniziare?

- Sì 1 *(passare a F43)*
- No 2

F31. Da quanti mesi sta cercando lavoro?

- Meno di un mese *(se F1≠blank, passare a F33; altrimenti a F32)*
- Mesi 000 *(se F1≠blank, passare a F33; altrimenti a F32)*
- Non sa 997 *(se F1≠blank, passare a F33; altrimenti a F32)*

F32. Lei immediatamente prima di iniziare a cercare un lavoro:

- Studiava 1
- Era in servizio militare o in servizio civile sostitutivo 2
- Lavorava 3
- Si prendeva cura della casa e/o dei familiari 4
- In altra condizione 5

F33. Se avesse trovato lavoro nella settimana “DA LUNEDÌ... A DOMENICA...”, avrebbe potuto iniziare in quella settimana o entro le due settimane successive?

- Sì 1 *(passare a F35)*
- No 2

F34. Per quale motivo non avrebbe potuto iniziare a lavorare?

- Studia o segue corsi di formazione professionale 1
- Altri motivi personali 2
- Maternità, nascita di un figlio 3
- Altri motivi familiari (esclusa la maternità, cura dei figli o di altre persone) 4
- Malattia, problemi di salute personali 5
- Deve dare un preavviso 6
- Deve o vuole concludere il lavoro già iniziato 7
- Per prendersi cura dei figli, di bambini e/o di altre persone non autosufficienti 9
- Altri motivi 996
- Non sa 997
- Non risponde 998

F35. Sta cercando un lavoro in proprio o come dipendente?

- In proprio 1 *(passare a F40)*
- Dipendente 2
- Senza preferenze 3

F36. Sta cercando un lavoro a tempo pieno o part-time (a tempo parziale)?

- Tempo pieno 1
- Part-time (a tempo parziale) 2 *(passare a F38)*
- Senza preferenze 3 *(passare a F39)*

F37. Se non trovasse un lavoro a tempo pieno accetterebbe un lavoro part-time (a tempo parziale)?

- Sì 1 *(passare a F39)*
- No 2 *(passare a F39)*

F38. Se non trovasse un lavoro part-time (a tempo parziale) accetterebbe un lavoro a tempo pieno?

- Sì 1
- No 2

F39. Sta cercando un lavoro a termine o a tempo indeterminato (senza una scadenza)?

- A termine 1 *(passare a F41)*
- A tempo indeterminato 2
- Non sa 997

F40. Sarebbe disposto ad accettare un lavoro a termine (con una specifica durata)?

- Sì 1
- No 2
- Non sa 997

F41. Sarebbe disposto a lavorare:

- Soltanto nel comune di residenza 1 *(se F1≠blank passare a sezione G; altrimenti a F42)*
- In altro comune raggiungibile giornalmente 2 *(se F1≠blank passare a sezione G; altrimenti a F42)*
- Ovunque, in Italia 3 *(se F1≠blank passare a sezione G; altrimenti a F42)*
- Ovunque, anche all'estero 4 *(se F1≠blank passare a sezione G; altrimenti a F42)*
- Non sa 997 *(se F1≠blank passare a sezione G; altrimenti a F42)*

F42. Qual è il guadagno minimo mensile (netto) per il quale sarebbe disposto a lavorare?

- Euro *(passare a sezione G)*
- Non sa 99997 *(passare a sezione G)*

**PER CHI INIZIERÀ UN'ATTIVITÀ IN FUTURO**

*Se F9=995, cioè non ha mai iniziato a cercare lavoro, porre F43=995 e passare a F44.*

F43. Per quanti mesi ha cercato lavoro prima di trovare questo che sta per iniziare?  
Nel caso di frazione di mese arrotondare per difetto

- Mesi
- Meno di un mese 000
- Non ha fatto azioni di ricerca per trovare il lavoro che sta per iniziare 95
- Non sa 997

F44. Lei immediatamente prima di iniziare a cercare questo lavoro:

- Studiava 1
- Era in servizio di leva o servizio civile sostitutivo 2
- Lavorava 3
- Si prendeva cura dei figli e/o di altri familiari 4
- In altra condizione 5

F45. Lei inizierà questo lavoro:

- Entro i prossimi 3 mesi 1
- Tra più di 3 mesi 2

F46. Se avesse trovato lavoro nella settimana “DA LUNEDÌ... A DOMENICA...”, avrebbe potuto iniziare in quella settimana o entro le 2 settimane successive?

- Sì 1 *(passare a F48)*
- No 2

F47. Per quale motivo non avrebbe potuto iniziare a lavorare?

- Studia o segue corsi di formazione professionale 1
- Altri motivi personali 2
- Maternità, nascita di un figlio 3
- Altri motivi familiari (esclusa la maternità, cura dei figli o di altre persone) 4
- Malattia, problemi di salute personali 5
- Deve dare un preavviso 6
- Deve o vuole concludere il lavoro già iniziato 7
- Per prendersi cura dei figli, di bambini e/o di altre persone non autosufficienti 9
- Altri motivi 996
- Non sa 997
- Non risponde 998

F48. Il lavoro che sta per iniziare è in proprio o alle dipendenze?

- In proprio 1 *(passare a F50)*
- Alle dipendenze 2

F49. Lavorerà a tempo pieno o part-time (a tempo parziale)?

- Tempo pieno 1
- Part-time (a tempo parziale) 2
- Non sa 997

F50. Si tratta di un lavoro a termine (con una specifica durata)?

- Sì 1 *(passare a sezione G)*
- No 2 *(passare a sezione G)*
- Non sa 997 *(passare a sezione G)*

## SEZIONE G

Servizi per l'Impiego e agenzie per il lavoro  
*Per le persone di 15-74 anni*

INTERA SEZIONE RISERVATA ISTAT

## SEZIONE H

### Istruzione e formazione professionale

*Per le persone di 15 anni o più*

*INTERA SEZIONE RISERVATA ISTAT*

## SEZIONE I

### Condizione principale e residenza *Per le persone di 15 anni o più*

#### CONDIZIONE ATTUALE

I1. In conclusione, nella settimana “DAL .....AL” come si considerava:

- Occupato 1 *(se F10=7 passare a I2; altrimenti a I5)*
- Disoccupato alla ricerca di nuova occupazione 2 *(se F10=7 passare a I2; altrimenti a I5)*
- In cerca di prima occupazione 3 *(passare a I5)*
- Casalinga/o 4 *(se F10=7 passare a I2; altrimenti a I5)*
- Studente 5 *(passare a I5)*
- Ritirato/a dal lavoro 6
- Inabile al lavoro 7 *(se F10=7 passare a I2; altrimenti a I5)*
- In altra condizione 9 *(se F10=7 passare a I2; altrimenti a I5)*

*Se E14=1 o E15=1, cioè ha smesso di lavorare perché è andato in pensione (anzianità o vecchiaia), porre I1bis=1 e passare a I5*

I1bis. Lei percepisce una pensione da lavoro (anzianità o vecchiaia)?

RISERVATO ISTAT

*Se E16≠blank, cioè ha già risposto alla domanda nella sezione E, passare a I5*

I2. Quanti anni aveva quando ha iniziato a ricevere la pensione?

RISERVATO ISTAT

I3. Quanti anni di contributi sono stati versati per ottenere la pensione? Consideri anche eventuali periodi riscattati (ad esempio, università, servizio militare)

RISERVATO ISTAT

I4. Ha goduto di incentivi per andare in pensione prima del raggiungimento dei limiti richiesti per la pensione di anzianità o di vecchiaia?

RISERVATO ISTAT

#### Condizione un anno prima

I5. A “MESE INDAGINE” del “ANNO PRECEDENTE INDAGINE” Lei era:

- Occupato 1
- Disoccupato alla ricerca di nuova occupazione 2 *(passare a I12)*
- In cerca di prima occupazione 3 *(passare a I12)*
- Casalinga/o 4 *(passare a I12)*
- Studente 5 *(passare a I12)*
- Ritirato dal lavoro 6 *(passare a I12)*
- Inabile al lavoro 7 *(passare a I12)*
- In servizio di leva o servizio civile 8 *(passare a I12)*
- In altra condizione 9 *(passare a I12)*

**I6. Lei svolgeva:**

*RICODIFICATA ANCHE NELLA VARIABILE DIPINP*

- Un lavoro alle dipendenze 1 *(passare a I9)*

Un lavoro di:

- Collaborazione coordinata e continuativa (con o senza progetto) 2 *(passare a I10)*
- Prestazione d'opera occasionale 3 *(passare a I10)*

Un lavoro autonomo come:

- Imprenditore 4 *(passare a I8)*
- Libero professionista 5 *(passare a I8)*
- Lavoratore in proprio 6 *(passare a I8)*
- Coadiuvante nell'azienda di un familiare 7 *(passare a I7α)*
- Socio di cooperativa 8 *(passare a I7β)*

**I7α. Lei era assunto con un contratto di lavoro alle dipendenze?**

**I7β. Lei era assunto con un contratto di lavoro alle dipendenze o con contratto di collaborazione coordinata e continuativa?**

- Sì, Contratto di lavoro alle dipendenze 1 *(passare a I9)*
- Sì, Contratto di collaborazione coordinata e continuativa (con o senza progetto) 2 *(passare a I10)*
- No 3 *(passare a I10)*

**I8. Lei aveva dei dipendenti? Se l'aiutavano dei familiari senza essere pagati non li consideri**

- Sì 1 *(passare a I10)*
- No 2 *(passare a I10)*

**I9. Il suo lavoro era a termine (lavoro a tempo determinato), oppure non aveva una scadenza (lavoro a tempo indeterminato)?**

- A termine (tempo determinato) 1
- A tempo indeterminato (senza una scadenza) 2
- Non sa 997

**I10α. Cosa faceva l'Ente o l'Azienda presso la quale lavorava? (Indichi i principali beni o servizi prodotti)**

*Se I6=1 o (I6=7,8 e I7=1), cioè è un dipendente*

**I10β. Quale era l'attività principale che svolgeva e quali erano i beni e servizi prodotti?**

*Se I6=2,3,4,5,6 o (I6=7,8 e I7=2,3), cioè è un lavoratore autonomo*

*RISERVATO ISTAT*

**I11\_c. Parola chiave e codifica della attività economica**

*Codifica a 4 digit in base all'allegato "Classificazione delle attività economiche"*

**RESIDENZA UNO E DUE ANNI PRIMA**

**I12. A "MESE INDAGINE" del "ANNO INDAGINE-1" risiedeva a "COMUNE"?**

*RISERVATO ISTAT*

**I13. E a “MESE INDAGINE” del “ANNO INDAGINE-2” risiedeva a “COMUNE”?**  
RISERVATO ISTAT

**I14. Dove risiedeva:**  
RISERVATO ISTAT

**I15. In quale provincia?**  
*Codifica in base all'allegato “Province” e passare a I17*  
RISERVATO ISTAT

**I16. In quale Stato estero?**  
RISERVATO ISTAT

#### **RESIDENZA IN ITALIA**

*Se SG13=2 oppure SG16=2, cioè è nato all'estero oppure ha la cittadinanza straniera; altrimenti passare a I17*

**I16A. In quale anno è venuto a vivere in Italia la prima volta?**

- Anno *(se I16A=ANNO INDAGINE passare a I17, altrimenti a I16B)*
- Non sa 997

**I16B. Da quel momento ha sempre vissuto in Italia? Non tenga conto degli spostamenti in altri paesi se di durata inferiore ad un anno**

- Sì 1*(passare a I17)*
- No 2

**I16D. Quando è rientrato in Italia dopo l'ultimo spostamento di almeno un anno? Indicare l'anno**

- Anno
- Non sa 997

## VARIABILI RICOSTRUITE

<b>ANNO</b>	Anno di riferimento	
	▪ Anno	0000
<b>TRIM</b>	Trimestre di riferimento	
	▪ Primo trimestre	1
	▪ Secondo trimestre	2
	▪ Terzo trimestre	3
	▪ Quarto trimestre	4
<b>ANNOES</b>	Anno di estrazione della famiglia campione	
<i>RISERVATO ISTAT</i>		
<b>RIP4</b>	Ripartizione geografica in 4 classi	
	▪ Nord ovest	1
	▪ Nord est	2
	▪ Centro	3
	▪ Mezzogiorno	4
<b>RIP3</b>	Ripartizione geografica in 3 classi	
	▪ Nord	1
	▪ Centro	2
	▪ Mezzogiorno	3
<b>REG</b>	Regione di residenza	
	<i>Vedere Allegato Regioni</i>	
<b>CODPRO</b>	Provincia di residenza	
	<i>Vedere Allegato Province</i>	
<b>CODCOM</b>	Comune di residenza	
<i>RISERVATO ISTAT</i>		
<b>CODQUA</b>	Codice quartina di appartenenza della famiglia	
<i>RISERVATO ISTAT</i>		
<b>CODFAM</b>	Codice famiglia	
<i>RISERVATO ISTAT</i>		
<b>INDIV</b>	Codice identificativo dell'individuo all'interno della famiglia	
<i>RISERVATO ISTAT</i>		
<b>WAVQUA</b>	Wave di quartina o Gruppo di rotazione *	
<i>RISERVATO ISTAT</i>		
<b>NASSES</b>	Stato estero di nascita	
	<i>Vedere Allegato Stati Esteri</i>	
<b>CITTAD</b>	Cittadinanza	
	▪ Cittadino Italiano	1
	▪ Cittadino straniero UE (25 paesi)	2
	▪ Cittadino straniero non UE	3
<b>CITSES</b>	Cittadinanza straniera	
	<i>Vedere Allegato Stati Esteri</i>	

<b>ETAM</b>	<b>Età in anni compiuti (con ricodifiche per MFR)</b>	
	▪ 0-2	00
	▪ 3-5	03
	▪ 6-10	06
	▪ 11-14	11
	▪ 15	15
	▪ 16	16
	▪ -----	-----
	▪ -----	-----
	▪ 73	73
	▪ 74	74
	▪ 75 e +	75
<b>CLETAD</b>	<b>Classi di età decennali</b>	
	▪ 0-14	1
	▪ 15-24	2
	▪ 25-34	3
	▪ 35-44	4
	▪ 45-54	5
	▪ 55-64	6
	▪ 65-74	7
<b>CLETAQ</b>	<b>Classi di età quinquennali</b>	
	▪ 0-14	01
	▪ 15-19	02
	▪ 20-24	03
	▪ 25-29	04
	▪ 30-34	05
	▪ 35-39	06
	▪ 40-44	07
	▪ 45-49	08
	▪ 50-54	09
	▪ 55-59	10
	▪ 60-64	11
	▪ 65-69	12
	▪ 70-74	13
	▪ 75 e +	14
<b>CLETAS</b>	<b>Classi di età quinquennali con disaggregazione dei minori di 14 anni</b>	
	▪ 0-2	01
	▪ 3-5	02
	▪ 6-10	03
	▪ 11-14	04
	▪ 15-19	05
	▪ 20-24	06
	▪ 25-29	07
	▪ 30-34	08
	▪ 35-39	09
	▪ 40-44	10
	▪ 45-49	11
	▪ 50-54	12
	▪ 55-59	13
	▪ 60-64	14
	▪ 65-69	15
	▪ 70-74	16
	▪ 75 e +	17

## Condizione Professionale

<b>COND3</b>	Condizione professionale a 3 modalità	
	▪ Occupati	1
	▪ Persone in cerca	2
	▪ Inattivi	3
<b>COND10</b>	Condizione professionale a 10 modalità	
	▪ Occupati	01
	▪ Persone in cerca, con precedenti esperienze, ex-occupati	02
	▪ Persone in cerca, con precedenti esperienze, ex-inattivi	03
	▪ Persone in cerca, senza precedenti esperienze	04
	▪ Inattivi in età lavorativa, cercano non attivamente ma disponibili	05
	▪ Inattivi in età lavorativa, cercano ma non disponibili	06
	▪ Inattivi in età lavorativa, non cercano ma disponibili	07
	▪ Inattivi in età lavorativa, non cercano e non disponibili (anche militari di leva e inabili al lavoro)	08
	▪ Inattivi in età non lavorativa, meno di 15 anni	09
	▪ Inattivi in età non lavorativa, più di 64 anni	10

## Attività Principale

<b>DIPIND</b>	Dipendenti - Indipendenti attività principale	
	▪ Dipendente	1
	▪ Indipendente	2
<b>DIPAUT</b>	Posizione nella professione attività principale	
	▪ Dipendente	1
	▪ Collaboratore	2
	▪ Autonomo	3
<b>POSPRO</b>	Posizione nella professione dettagliata	
	▪ Dirigente	01
	▪ Quadro	02
	▪ Impiegato	03
	▪ Operaio	04
	▪ Apprendista	05
	▪ Lavoratore presso il proprio domicilio per conto di un'impresa	06
	▪ Imprenditore	07
	▪ Libero professionista	08
	▪ Lavoratore in proprio	09
	▪ Socio di cooperativa	10
	▪ Coadiuvante nell'azienda di un familiare	11
	▪ Collaborazione coordinata e continuativa	12
	▪ Prestazione d'opera occasionale	13
<b>ASSOCC</b>	Assente dal lavoro (classificato come occupato: Si - No)	
	▪ Si	1
	▪ No	2
<b>DETIND</b>	Lavoro a tempo determinato o indeterminato (per i dipendenti)	
	▪ Tempo determinato	1
	▪ Tempo indeterminato	2
<b>PIEPAR</b>	Lavoro a tempo pieno/parziale	
	▪ Tempo pieno	1
	▪ Tempo parziale	2

<b>TIPCON</b>	<b>Tipo di contratto</b>	
	<ul style="list-style-type: none"> <li>▪ Contratto di formazione e lavoro</li> <li>▪ Contratto di apprendistato</li> <li>▪ Contratto Individuale di Lavoro a termine (inquadrato in un CCNL)</li> <li>▪ Contratto di lavoro interinale o di somministrazione lavoro (inquadrato in un CCNL)</li> <li>▪ Altro tipo di contratto</li> <li>▪ Non sa</li> </ul>	001 002 003 004 996 997
<b>DURATT</b>	<b>Durata del lavoro attuale (in mesi)</b> (periodo che intercorre tra l'inizio dell'attuale lavoro e la settimana di riferimento)	
<i>RISERVATO ISTAT</i>		
<b>INIATT</b>	<b>Inizio del lavoro attuale</b>	
<i>RISERVATO ISTAT</i>		
<b>ORELAV</b>	<b>Ore complessivamente lavorate</b> <ul style="list-style-type: none"> <li>▪ n.d.</li> </ul>	999
<b>PROF1</b>	<b>Professione attività principale 1 digit</b> <i>Vedere Allegato Professioni a 1 digit</i>	
<b>PROFM</b>	<b>Professione attività principale 4 digit (con ricodifiche per MFR)</b> <i>Vedere Allegato Professioni a 4 digit</i>	000
<b>PROF3</b>	<b>Professione attività principale 3 digit</b> <i>Vedere Allegato Professioni a 3 digit</i>	000
<b>ATE2D</b>	<b>Attività economica principale 2 digit</b> <i>Vedere Allegato ATECO a 2 digit</i>	
<b>CAT12</b>	<b>Ateco 12 classi</b> <i>Vedere Allegato ATECO a 12 classi</i>	
<b>CAT5</b>	<b>Ateco 5 classi</b> <i>Vedere Allegato ATECO a 5 classi</i>	
<b>CAT3</b>	<b>Ateco 3 classi</b> <i>Vedere Allegato ATECO a 3 classi</i>	
<b>REGSPE</b>	<b>Codice regione dove lavora più spesso</b> <i>Vedere Allegato Regioni</i>	
<b>PROSPE</b>	<b>Codice provincia dove lavora più spesso</b> <i>Vedere Allegato Province</i>	
<b>REGTRA</b>	<b>Codice regione in cui abitava prima</b> <i>Vedere Allegato Regioni</i>	
<b>PROTRA</b>	<b>Codice provincia in cui abitava prima</b> <i>Vedere Allegato Province</i>	
<b>LAVSPE</b>	<b>Luogo di lavoro abituale</b> <ul style="list-style-type: none"> <li>▪ Nel comune di residenza</li> <li>▪ Altro comune della stessa provincia</li> <li>▪ Altra provincia nella stessa regione</li> <li>▪ Altra regione</li> <li>▪ All'estero</li> <li>▪ Non ha un luogo abituale di lavoro</li> <li>▪ Non sa</li> </ul>	001 002 003 004 005 006 997
<b>LLASES</b>	<b>Luogo di lavoro abituale all'estero (codifica stato estero)</b> <i>Vedere Allegato Stati Esteri</i>	

<b>TRACOM</b>	Trasferimento per lavoro attuale	
	▪ Si, da altro comune della stessa provincia	001
	▪ Si, da altra provincia della stessa regione	002
	▪ Si, da altra regione	003
	▪ Si, dall'estero	004
	▪ No	005
	▪ Si, ma poi è tornato nella provincia di residenza	006
	▪ Non sa	997
<b>Attività Secondaria</b>		
<b>DIPINS</b>	Dipendenti - Indipendenti attività secondaria	
	▪ Dipendente	1
	▪ Indipendente	2
<b>DIPAUS</b>	Posizione nella professione attività secondaria	
	▪ Dipendente	1
	▪ Collaboratore	2
	▪ Autonomo	3
<b>PROF1S</b>	Professione secondaria 1 digit <i>Vedere Allegato Professioni a 1 digit</i>	
<b>PROFSM</b>	Professione secondaria 4 digit (con ricodifiche per MFR) <i>Vedere Allegato Professioni a 3 digit</i>	
<b>PROF3S</b>	Professione secondaria 3 digit <i>Vedere Allegato Professioni a 3 digit</i>	
<b>ATE2DS</b>	Attività economica secondaria 2 digit <i>Vedere Allegato ATECO a 2 digit</i>	
<b>CAT12S</b>	Ateco 12 classi per il secondo lavoro <i>Vedere Allegato ATECO a 12 classi</i>	
<b>CAT5S</b>	Ateco 5 classi per il secondo lavoro <i>Vedere Allegato ATECO a 5 classi</i>	
<b>CAT3S</b>	Ateco 3 classi per il secondo lavoro <i>Vedere Allegato ATECO a 3 classi</i>	
<b>Precedente esperienza di lavoro (per i non occupati)</b>		
<b>ESPLAV</b>	Ha precedenti esperienze	
	▪ Ha precedenti esperienze lavorative	1
	▪ Non ha precedenti esperienze lavorative	2
<b>DURRIC</b>	Durata della ricerca (in mesi)	
	▪ n.d.	999
<b>DIPINA</b>	Dipendenti - Indipendenti assenti	
	▪ Dipendente	1
	▪ Indipendente	2
<b>DIPAUA</b>	Posizione nella professione assenti	
	▪ Dipendente	1
	▪ Collaboratore	2
	▪ Autonomo	3

## Condizione professionale e residenza anno precedente

<b>DIPINP</b>	Dipendenti - Indipendenti anno precedente	
	▪ Dipendente	1
	▪ Indipendente	2
<b>DIPAUP</b>	Posizione nella professione anno precedente	
	▪ Dipendente	1
	▪ Collaboratore	2
	▪ Autonomo	3
<b>ATE2DP</b>	Attività economica anno precedente 2 digit <i>Vedere Allegato ATECO a 2 digit</i>	
<b>CAT12P</b>	Ateco 12 classi anno precedente <i>Vedere Allegato ATECO a 12 classi</i>	
<b>CAT5P</b>	Ateco 5 classi anno precedente <i>Vedere Allegato ATECO a 5 classi</i>	
<b>CAT3P</b>	Ateco 3 classi anno precedente <i>Vedere Allegato ATECO a 3 classi</i>	
<b>REGPRE</b>	Codice regione residenza anno precedente <i>Vedere Allegato Regioni</i>	
<b>DOVRIS</b>	Residenza anno precedente	
	▪ In altro comune della stessa provincia	1
	▪ In altra provincia nella stessa regione	2
	▪ In altra regione	3
	▪ All'estero	4
<b>RAPSES</b>	Residenza anno precedente (codifica stato estero) <i>Vedere allegato Stati Esteri</i>	

## ALLEGATI

### **ALLEGATO 4: CODICI DEI TITOLI DI STUDIO PER I QUESITI SG25 E H3**

Se SG24=4 codificare SG25 con i seguenti codici :

Se H2=3 codificare H3 con i seguenti codici

<b>Codice</b>	<b>Diploma di scuola media sup. di 2-3 anni che non permette l'iscrizione all'Università</b>
1	Ist. prof. per l'agricoltura
2	Ist. prof. per l'industria e l'artigianato
3	marinaro
4	Ist. prof. per i servizi commerciali, turistici e pubblicità
5	Ist. prof. per i servizi alberghieri, ristorazione
6	Ist. prof. per i servizi sociali
7	Ist. prof. per programmatori
8	Altro Istituto professionale (qualifica di istituto professionale)
9	Scuola magistrale - 3 anni, fino al 1998 (licenza di scuola magistrale)
10	Istituto d'arte - 3 anni (licenza di maestro d'arte)
997	Non sa

Se SG24=5 codificare SG25 con i seguenti codici:

Se H2=4 codificare H3 con i seguenti codici

<b>Codice</b>	<b>Diploma di scuola media sup. di 4-5 anni che permette l'iscrizione all'Università</b>
1	Ist. prof. per l'agricoltura
2	Ist. prof. per l'industria e l'artigianato
3	marinaro
4	Ist. prof. per i servizi commerciali, turistici e pubblicità
5	Ist. prof. per i servizi alberghieri, ristorazione
6	Ist. prof. per i servizi sociali
7	Ist. prof. per programmatori
8	Altro Istituto professionale (diploma di istituto professionale)
9	istituto tecnico agrario
10	istituto tecnico industriale
11	istituto tecnico nautico
12	istituto tecnico aeronautico
13	istituto tecnico commerciale (ragioneria)
14	istituto tecnico per geometri
15	istituto tecnico per il turismo
16	istituto tecnico per periti d'azienda
17	istituto tecnico femminile e per attività sociali
18	istituto tecnico per l'informatica
19	Altro Istituto tecnico (diploma di istituto tecnico)
20	Liceo classico
21	Liceo scientifico
22	Liceo scientifico-tecnologico
23	Liceo linguistico
24	Liceo artistico - 4 anni
25	Liceo artistico - 5 anni
26	Liceo socio-psico-pedagogico
27	Altro Liceo (diploma di liceo)
28	Istituto magistrale - dal 1999 (diploma di istituto magistrale)
29	Istituto d'arte - 4 anni (diploma d'arte applicata)
30	Istituto d'arte - 5 anni (diploma d'arte applicata)
997	Non sa

**Segue ALLEGATO 4**

Se SG24=6 codificare SG25 con i seguenti codici:

Se H2=5 codificare H3 con i seguenti codici

Codice	Diplomi
1	Accademia di belle arti
2	Istituto superiore di industrie artistiche
3	Accademia di arte drammatica
4	Perfezionamento del conservatorio musicale
5	Perfezionamento dell'istituto di musica pareggiato
6	Perfezionamento accademia di danza
7	Scuola superiore per interprete e traduttore
8	Scuola di archivista, paleografia e diplomatica
997	Non sa

Se SG24=7,8,9,10,11,12 codificare SG25 con i seguenti codici:

Se H2=6,7,8,9,10,11 codificare H3 con i seguenti codici:

Codice	Lauree
1	educazione, insegnamento, pedagogia e formazione
2	Arte, musica e arti espressive
3	scienze umanistiche (lettere, storia, filosofia, archeologia, religione)
4	lingue straniere
5	scienze sociali (sociologia, scienze politiche, educazione civica), giornalismo, comunicazione
6	psicologia
7	archivistica e gestione di biblioteche
8	scienze economiche (economia, commercio, marketing, finanza, assicurazioni, amministrazione)
9	giurisprudenza
10	scienze biologiche e ambientali
11	biotecnologie farmaceutiche, farmacologia, chimica farmaceutica
12	fisica, astronomia, altre scienze fisiche
13	chimica
14	geologia
15	scienze matematiche
16	scienze statistiche
17	informatica, programmazione, gestione di sistemi informativi
18	uso del computer (utilizzo di software)
19	ingegneria (meccanica, civile, chimica, ecc.)
20	trasformazione di materiali, manifattura
21	architettura, urbanistica
22	agricoltura (orticoltura, allevamento, pesca e risorse forestali), veterinaria
23	salute: medicina, odontoiatria, infermieristica e assistenza dei malati, servizi medici (analisi di laboratorio, terapie, riabilitazione), servizi di assistenza
24	Farmacia
25	servizi sociali
26	servizi per il tempo libero (alberghi, ristorazione, viaggi)
27	sport, educazione fisica, attività motorie
28	servizi alla persona o alla famiglia (bellezza, servizi domestici)
29	Trasporti
30	servizi ambientali
31	servizi di sicurezza
997	Non sa

**ALLEGATO 4 BIS: CODICI DEI CORSI/ATTIVITA' PER I QUESITI H7 E H16**

<b>Codice</b>	<b>Argomento Corsi / attività</b>	<b>Esempi per corsi di formazione professionale o altre attività formative</b>
1	educazione di base di carattere generale (lettura, scrittura e aritmetica di base, abilità personali)	corsi di memoria, corsi di italiano per stranieri
2	educazione, insegnamento, pedagogia e formazione	tecnici per l'insegnamento, assistenti didattici, assistenti dell'infanzia, insegnanti di sostegno
3	arte, musica e arti espressive	storia dell'arte, pittori, sceneggiatori, registi, orafi, ceramisti, incisori, restauratori, rilegatori, tipografi, stampatori, fotografi, tecnici radio, tecnici tv, tecnici cinema, moda, chitarra, pianoforte, disegno, recitazione, tango
4	scienze umanistiche (lettere, storia, filosofia, archeologia, religione)	
5	lingue straniere	traduttori, interpreti, corsi di lingua straniera
6	scienze sociali (sociologia, scienze politiche, educazione civica), giornalismo, comunicazione	giornalisti, addetti stampa, corsi di educazione civica
7	psicologia	
8	archivistica e gestione di biblioteche	archivisti, bibliotecari
9	scienze economiche (economia, commercio, marketing, finanza, assicurazioni, amministrazione)	imprenditori, contabili, segretari di amministrazione, amministratori di condominio, corrispondenti o intermediari commerciali, addetti alla vendita, addetto al franchising, agenti di cambio, promotori finanziari, tecnici di marketing, agenti immobiliari, dattilografi, stenografi, gestione del personale
10	giurisprudenza	legge, normativa, pratica legale
11	scienze biologiche e ambientali	
12	biotecnologie farmaceutiche, farmacologia, chimica farmaceutica	
13	fisica, astronomia, altre scienze fisiche	tecnici
14	chimica	chimici
15	geologia	
16	scienze matematiche	
17	scienze statistiche	
18	informatica, programmazione, gestione di sistemi informativi	analisti di sistemi informatici, progettisti software, programmatori, progettisti di rete, progettisti di banche dati, tecnici di computer grafica, tecnici di sistemi cad-cam
19	uso del computer (utilizzo di software)	computer per attività di ufficio ( <i>ad esempio: Word, Excel, MS Office</i> )
20	ingegneria (meccanica, civile, chimica, ecc.)	
21	trasformazione di materiali, manifattura	metalmeccanici ( <i>fonditori, fabbri, saldatori, meccanici, ecc.</i> ), conduttori di impianti, operatori di macchine per la produzione industriale, sarti, pellicciai, ricamatori, tessitori, maglieristi, tintori, conciatori industriali
22	architettura, urbanistica	addetti alle costruzioni ( <i>muratori, carpentieri, idraulici, pavimentatori, ecc.</i> ), architetti
23	agricoltura (orticoltura, allevamento, pesca e risorse forestali), veterinaria	giardinieri, coltivatori, allevatori, pescatori, lavoratori forestali
24	salute: medicina, odontoiatria, infermieristica e assistenza dei malati, servizi medici (analisi di laboratorio, terapie, riabilitazione), servizi di assistenza	infermieri professionali, capo-sala, infermieri specializzati, assistenti sanitari in ospedale o studi medici o dentistici, a domicilio, tecnici sanitari e paramedici ( <i>optometristi, odontotecnici, fisioterapisti, ostetrici</i> )
25	farmacia	
26	servizi sociali	Assistenti sociali (per minori, anziani, handicappati, detenuti, etc.)
27	servizi per il tempo libero (alberghi, ristorazione, viaggi)	hostess, guide e accompagnatori turistici, cuochi, baristi, sommelier, camerieri, agenzie di viaggio, operatori di marketing nel settore turistico
28	sport, educazione fisica, attività motorie	
29	servizi alla persona o alla famiglia (bellezza, servizi domestici)	parrucchieri, barbieri, estetisti, massaggiatori, truccatori, lavanderia
30	trasporti	patente di guida
31	servizi ambientali	
32	servizi di sicurezza	guardie e vigili privati, custodi, portieri, sorveglianti, salute e sicurezza sul luogo di lavoro
997	Non sa	

**ALLEGATO: ATTIVITA' ECONOMICA A 3 CLASSI**

Agricoltura	1
Industria	2
Terziario	3

**ALLEGATO: ATTIVITA' ECONOMICA A 5 CLASSI**

Agricoltura	1
Industria in senso stretto	2
Costruzioni	3
Commercio	4
Altre attività	5

**ALLEGATO: ATTIVITA' ECONOMICA A 12 CLASSI**

Agricoltura, caccia e pesca	01
Industria dell'energia, estrazione materiali energetici	02
Industria della trasformazione	03
Industria delle costruzioni	04
Altre attività: commercio	05
Altre attività: alberghi e ristoranti	06
Altre attività: trasporti e comunicazioni	07
Altre attività: intermediazione monetaria e finanziaria, attività immobiliari	08
Altre attività: servizi alle imprese e altre attività professionali e imprenditoriali	09
Altre attività: pubblica amministrazione, difesa, assicurazioni sociali obbligatorie	10
Altre attività: istruzione, sanità ed altri servizi sociali	11
Altre attività: altri servizi pubblici, sociali e alle persone	12

**ALLEGATO: PROFESSIONE A 1 DIGIT (CP2001)**

LEGISLATORI, DIRIGENTI E IMPRENDITORI	1
PROFESSIONI INTELLETTUALI, SCIENTIFICHE E DI ELEVATA SPECIALIZZAZIONE	2
PROFESSIONI TECNICHE	3
IMPIEGATI	4
PROFESSIONI QUALIFICATE NELLE ATTIVITA	5
ARTIGIANI, OPERAI SPECIALIZZATI E AGRICOLTORI	6
CONDUTTORI DI IMPIANTI E OPERAI SEMIQUALIFICATI ADDETTI A MACCHINARI FISSI E MOBILI	7
PROFESSIONI NON QUALIFICATE	8
FORZE ARMATE	9

**ALLEGATO: REGIONI**

<i>Piemonte</i>	<i>01</i>	<i>Marche</i>	<i>11</i>
<i>Valle d'Aosta</i>	<i>02</i>	<i>Lazio</i>	<i>12</i>
<i>Lombardia</i>	<i>03</i>	<i>Abruzzo</i>	<i>13</i>
<i>Trentino Alto Adige</i>	<i>04</i>	<i>Molise</i>	<i>14</i>
<i>Veneto</i>	<i>05</i>	<i>Campania</i>	<i>15</i>
<i>Friuli Venezia Giulia</i>	<i>06</i>	<i>Puglia</i>	<i>16</i>
<i>Liguria</i>	<i>07</i>	<i>Basilicata</i>	<i>17</i>
<i>Emilia Romagna</i>	<i>08</i>	<i>Calabria</i>	<i>18</i>
<i>Toscana</i>	<i>09</i>	<i>Sicilia</i>	<i>19</i>
<i>Umbria</i>	<i>10</i>	<i>Sardegna</i>	<i>20</i>

**ALLEGATO: PROVINCE**

TORINO	001	BOLOGNA	037	TARANTO	073
VERCELLI	002	FERRARA	038	BRINDISI	074
NOVARA	003	RAVENNA	039	LECCE	075
CUNEO	004	FORLI' - CESENA	040	POTENZA	076
ASTI	005	PESARO E URBINO	041	MATERA	077
ALESSANDRIA	006	ANCONA	042	COSENZA	078
AOSTA	007	MACERATA	043	CATANZARO	079
IMPERIA	008	ASCOLI PICENO	044	REGGIO DI CALABRIA	080
SAVONA	009	MASSA - CARRARA	045	TRAPANI	081
GENOVA	010	LUCCA	046	PALERMO	082
LA SPEZIA	011	PISTOLA	047	MESSINA	083
VARESE	012	FIRENZE	048	AGRIGENTO	084
COMO	013	LIVORNO	049	CALTANISSETTA	085
SONDRIO	014	PISA	050	ENNA	086
MILANO	015	AREZZO	051	CATANIA	087
BERGAMO	016	SIENA	052	RAGUSA	088
BRESCIA	017	GROSSETO	053	SIRACUSA	089
PAVIA	018	PERUGIA	054	SASSARI	090
CREMONA	019	TERNI	055	NUORO	091
MANTOVA	020	VITERBO	056	CAGLIARI	092
BOLZANO	021	RIETI	057	PORDENONE	093
TRENTO	022	ROMA	058	ISERNIA	094
VERONA	023	LATINA	059	ORISTANO	095
VICENZA	024	FROSINONE	060	BIELLA	096
BELLUNO	025	CASERTA	061	LECCO	097
TREVISI	026	BENEVENTO	062	LODI	098
VENEZIA	027	NAPOLI	063	RIMINI	099
PADOVA	028	AVELLINO	064	PRATO	100
ROVIGO	029	SALERNO	065	CROTONE	101
UDINE	030	L'AQUILA	066	VIBO VALENTIA	102
GORIZIA	031	TERAMO	067	VERBANO-CUSIO- OSSOLA	103
TRIESTE	032	PESCARA	068	OLBIA-TEMPIO	104
PLACENZA	033	CHIETI	069	OGLIASTRA	105
PARMA	034	CAMPOBASSO	070	MEDIO-CAMPIDANO	106
REGGIO NELL'EMILIA	035	FOGGIA	071	CARBONIA-IGLESIAS	107
MODENA	036	BARI	072		

**ALLEGATO: STATI ESTERI**

Albania	201	Brunei	309	Burundi	410	Barbados	506
Andorra	202	Cambogia	310	Camerun	411	Belize	507
Austria	203	Sri Lanka (Ceylon)	311	Capo Verde	413	Canada	509
Belgio	206	Repubblica Popolare Cinese	314	Centrafricana, Rep.	414	Costarica	513
Bulgaria	209	Cipro	315	Ciad	415	Cuba	514
Danimarca	212	Corea del Nord	319	Comore	417	Dominica	515
Finlandia	214	Corea del Sud	320	Congo	418	Dominicana, Rep.	516
Francia	215	Emirati Arabi Uniti	322	Egitto	419	El Salvador	517
Germania	216	Filippine	323	Etiopia	420	Giamaica	518
Regno Unito	219	Palestina	324	Gabon	421	Grenada	519
Grecia	220	Giappone	326	Gambia	422	Guatemala	523
Irlanda	221	Giordania	327	Ghana	423	Haiti	524
Islanda	223	India	330	Gibuti	424	Honduras	525
Liechtenstein	225	Indonesia	331	Guinea	425	Messico	527
Lussemburgo	226	Iran	332	Guinea Bissau	426	Nicaragua	529
Malta	227	Iraq	333	Guinea Equatoriale	427	Panama	530
Monaco	229	Israele	334	Kenia	428	Saint Lucia	532
Norvegia	231	Kuwait	335	Lesotho	429	Saint Vincent e Grenadine	533
Paesi Bassi	232	Laos	336	Liberia	430	Saint Kitts e Nevis	534
Polonia	233	Libano	337	Libia	431	Stati Uniti d'America	536
Portogallo	234	Timor orientale	338	Madagascar	432	Argentina	602
Romania	235	Maldiva	339	Malawi	434	Bolivia	604
San Marino	236	Malaysia	340	Mali	435	Brasile	605
Spagna	239	Mongolia	341	Marocco	436	Cile	606
Svezia	240	Nepal	342	Mauritania	437	Colombia	608
Svizzera	241	Oman	343	Maurizio	438	Ecuador	609
Ucraina	243	Pakistan	344	Mozambico	440	Guyana	612
Ungheria	244	Qatar	345	Namibia	441	Paraguay	614
Russa, Federazione	245	Singapore	346	Niger	442	Perù	615
Città del Vaticano	246	Siria	348	Nigeria	443	Suriname	616
Estonia	247	Thailandia	349	Ruanda	446	Trinidad e Tobago	617
Lettonia	248	Turchia	351	Sao Tomè e Principe	448	Uruguay	618
Lituania	249	Vietnam	353	Seycelles	449	Venezuela	619
Croazia	250	Yemen	354	Senegal	450	Australia	701
Slovenia	251	Kazakistan	356	Sierra Leone	451	Figi	703
Bosnia-Erzegovina	252	Uzbekistan	357	Somalia	453	Kiribati	708
Macedonia, ex-Rep. Jugoslavia	253	Armenia	358	Repubblica Sudafricana	454	Isole Marshall	712
Moldavia	254	Azerbaigian	359	Sudan	455	Stati Federati di Micronesia	713
Slovacchia	255	Georgia	360	Swaziland	456	Nauru	715
Bielorussia	256	Kirghizistan	361	Tanzania	457	Nuova Zelanda	719
Repubblica Ceca	257	Tagikistan	362	Togo	458	Palau	720
Montenegro	270	Taiwan (Formosa)	363	Tunisia	460	Papua Nuova Guinea	721
Serbia	271	Turkmenistan	364	Uganda	461	Salomone	725
Afghanistan	301	Algeria	401	Congo, Rep.Dem. (Zaire)	463	Samoa	727
Arabia Saudita	302	Angola	402	Zambia	464	Tonga	730
Bahrein	304	Costa d'Avorio	404	Zimbabwe (Rhodesia)	465	Tuvalu	731
Bangladesh	305	Benin (Dahomey)	406	Eritrea	466	Vanuatu	732
Bhutan	306	Botswana	408	Antigua e Barbuda	503	Apolide	999
Myanmar (Birmania)	307	Burkina Faso (Alto Volta)	409	Bahama	505		

## VARIABILI RELATIVE AL TRIM 1 2008

NOTA BENE: Le variabili che si riferiscono al 1° trimestre 2008 sono identificate con il suffisso \_081 sul tracciato record e sul file di microdati.

### Scheda generale (SG)

*Per tutte le persone della famiglia*

**SG1. Data di inizio dell'intervista familiare**

*RISERVATO ISTAT*

**SG2. Orario di inizio dell'intervista familiare**

*RISERVATO ISTAT*

**SG4. Quante persone vivono abitualmente in questa casa, compreso lei? Escluda eventuali collaboratori domestici o affittuari**

- Numero di componenti

**SG12. Relazione di parentela**

*RISERVATO ISTAT*

**SG22. Stato civile**

*RISERVATO ISTAT*

**SG23α. Anno di matrimonio**

*RISERVATO ISTAT*

**SG23β. Anno di matrimonio della Persona di Riferimento**

*RISERVATO ISTAT*

**SG23A. Stato civile precedente l'ultimo matrimonio**

*RISERVATO ISTAT*

*Se SG21 <15, cioè la persona ha meno di 15 anni, passare a SG29*

**SG24. Qual è il titolo di studio più elevato che Lei ha conseguito?**

- |  |    |                  |
|--|----|------------------|
| • Nessun titolo  | 1  | (passare a SG29) |
| • Licenza elementare   | 2  | (passare a SG26) |
| • Licenza media (o avviamento professionale)   | 3  | (passare a SG26) |
| • Diploma di scuola superiore di 2-3 anni che non permette l'iscrizione all'Università   | 4  | (passare a SG25) |
| • Diploma di scuola superiore di 4-5 anni che permette l'iscrizione all'Università   | 5  | (passare a SG25) |
| • Diploma di Accademia Belle Arti, Istituto Superiore Industrie Artistiche, Accademia di arte drammatica, Perfezionamento Accademia di Danza, Perfezionamento Conservatorio, Perfezionamento Istituto di Musica Pareggiato, Diploma accademico di alta formazione artistica e musicale | 6  |                  |
| • Diploma universitario di due/tre anni, Scuola diretta a fini speciali, Scuola parauniversitaria  | 7  | (passare a SG25) |
| • Laurea di tre anni di primo livello (nuovo ordinamento)  | 8  | (passare a SG25) |
| • Laurea specialistica di due anni di secondo livello (nuovo ordinamento)  | 9  | (passare a SG25) |
| • Laurea di quattro anni o più (vecchio ordinamento o nuova laurea specialistica a ciclo unico)  | 10 | (passare a SG25) |
| • Specializzazione post-laurea (compresi master di 1° e 2° livello)  | 11 | (passare a SG25) |
| • Dottorato di ricerca   | 12 | (passare a SG25) |

**SG24A. A quale di questi diplomi fa riferimento?**

- |  |     |
|--|-----|
| • Diploma (vecchio ordinamento)  | 1   |
| • Diploma accademico di alta formazione artistica e musicale di I livello (nuovo ordinamento)  | 2   |
| • Diploma accademico di alta formazione artistica e musicale di II livello (nuovo ordinamento) | 3   |
| • Non sa   | 997 |

**SG25. Tipo "TITOLO DI STUDIO"**

*Codifica in base all'allegato "Titolo di studio"*

RISERVATO ISTAT

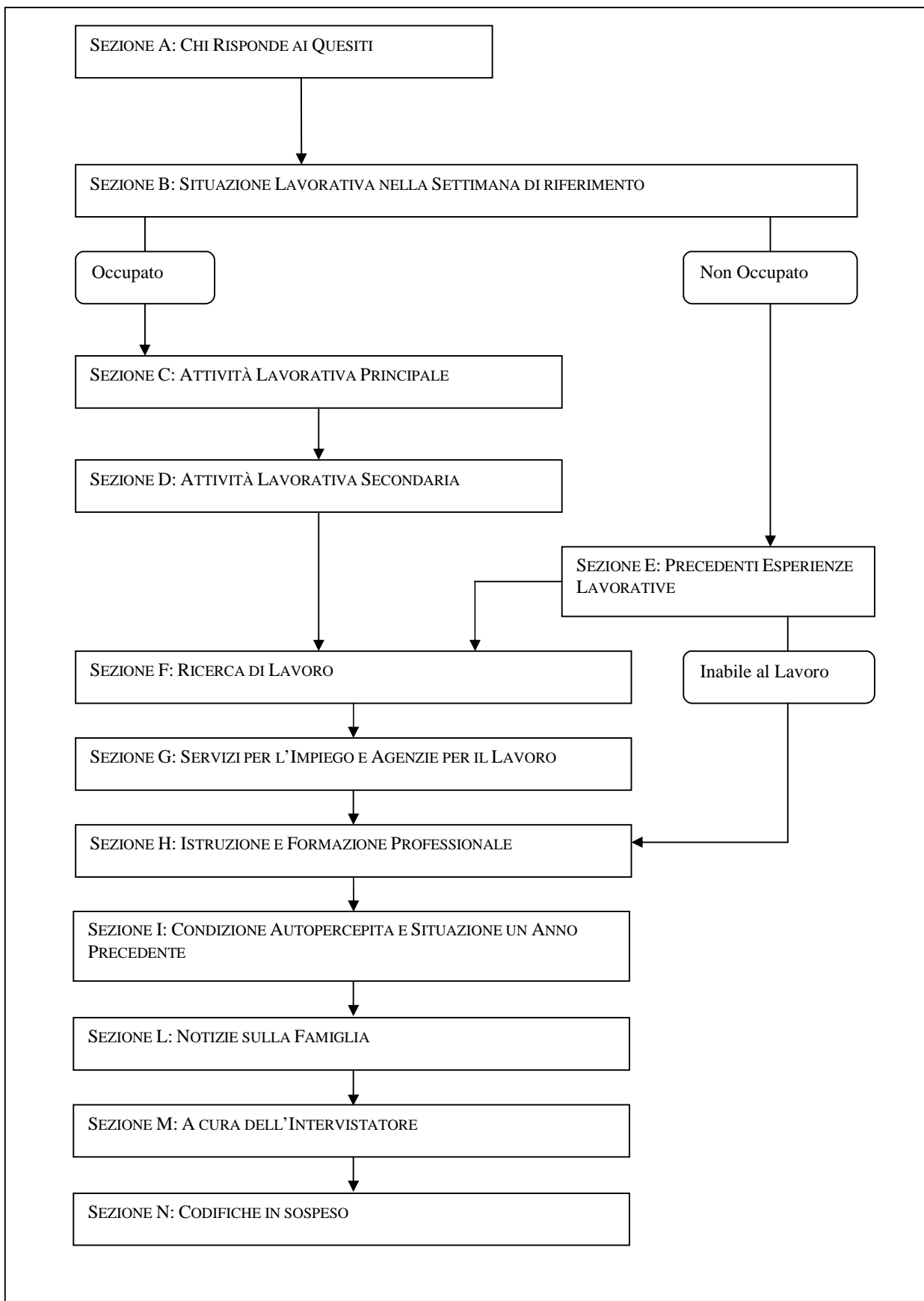
**SG26. Anno di conseguimento del "TITOLO DI STUDIO"**

RISERVATO ISTAT

**SG27. Età di conseguimento del "TITOLO DI STUDIO"**

RISERVATO ISTAT

## Questionario individuale: diagramma di flusso



## **Questionario individuale**

*Le notizie devono riferirsi al componente familiare indicato con lo stesso numero d'ordine contenuto nella variabile SG9 della Scheda Generale*

### **SEZIONE A**

**Chi risponde ai quesiti**

*Per le persone di 15 anni o più*

*INTERA SEZIONE RISERVATA ISTAT*

## SEZIONE B

### Situazione lavorativa nella settimana di riferimento

*Per le persone di 15 anni o più*

- B1.** “LA SCORSA SETTIMANA” Lei ha svolto almeno un’ora di lavoro? Consideri il lavoro da cui ha ricavato o ricaverà un guadagno o il lavoro non pagato solo se effettuato abitualmente presso la ditta di un familiare
- Sì 1 *(passare a sezione C)*
  - No 2
  - Permanentemente inabile al lavoro 3 *(passare a sezione E)*
- B2.** Sempre nella settimana che va “DA LUNEDÌ.... A DOMENICA....” Lei aveva comunque un lavoro che non ha svolto, ad esempio: per un periodo limitato di ridotta attività, per malattia, per vacanza, per cassa integrazione guadagni, etc.?
- Sì 1
  - No 2 *(passare a sezione E)*
- B3.** Qual è il motivo principale per cui non ha lavorato in quella settimana?
- Cassa Integrazione Guadagni (ordinaria o straordinaria) 1 *(porre B4=1 e passare a B6)*
  - Ridotta attività dell’impresa per motivi economici e/o tecnici (esclusa CIG) 2 *(passare a B4)*
  - Sciopero 3 *(passare a sezione C)*
  - Vertenza sindacale, controversia di lavoro 4 *(passare a B4)*
  - Maltempo 5 *(passare a sezione C)*
  - Malattia, problemi di salute personali 6 *(passare a sezione C)*
  - Ferie 7 *(passare a sezione C)*
  - Festività nella settimana 8 *(passare a sezione C)*
  - Orario variabile o flessibile (ad es. riposo compensativo) 9 *(passare a sezione C)*
  - Part-time verticale 10 *(passare a B4)*
  - Studio o formazione non organizzata nell’ambito del proprio lavoro 11 *(passare a B4)*
  - Assenza obbligatoria per maternità 12 *(passare a sezione C)*
  - Assenza facoltativa fino all’ottavo anno del bambino (congedo parentale) 13 *(passare a B4)*
  - Motivi familiari (esclusa maternità obbligatoria e congedo parentale) 14 *(passare a B4)*
  - Mancanza/scarsità di lavoro 15 *(passare a B4)*
  - Fa un lavoro occasionale 994
  - Fa un lavoro stagionale alle dipendenze (ad es. bagnino, raccoglitore di frutta, cameriere in montagna d’inverno, ecc.) 995
  - Altro motivo 996 *(passare a B4)*
- B3bisα.** In quella settimana aveva un contratto o un accordo verbale con il datore di lavoro?  
*Se B3=995, cioè svolge un lavoro stagionale alle dipendenze*
- Sì 1 *(tornare alla B3)*
  - No 2 *(porre B2=2, E1=1 e passare a E2β)*
- B3bisβ.** In quella settimana era assente o proprio non aveva impegni di lavoro?  
*Se B3=994, cioè svolge un lavoro occasionale*
- Aveva un lavoro, ma era assente 3 *(tornare alla B3)*
  - Non aveva un lavoro 4 *(porre B2=2, E1=1 e passare a E2β)*

**B4. Lei svolge:**  
*RICODIFICATA anche NELLA VARIABILE DIPINA*

- Un lavoro alle dipendenze 1 *(passare a B6)*
- Un lavoro di:
  - Collaborazione coordinata e continuativa (con o senza progetto) 2 *(passare a B4bisα)*
  - Prestazione d'opera occasionale 3 *(passare a B4bisβ)*
- Un lavoro autonomo come:
  - Imprenditore 4 *(passare a B11)*
  - Libero professionista 5 *(passare a B11)*
  - Lavoratore in proprio 6 *(passare a B11)*
  - Coadiuvante nell'azienda di un familiare 7 *(passare a B4.Aα)*
  - Socio di cooperativa 8 *(passare a B4.Aβ)*

**B4Aα. Lei è assunto con un contratto di lavoro alle dipendenze?**

**B4Aβ. Lei è assunto con un contratto di lavoro alle dipendenze o con contratto di collaborazione coordinata e continuativa?**

- Sì, Contratto di lavoro alle dipendenze 1 *(passare a B6)*
- Sì, Contratto di collaborazione coordinata e continuativa (con o senza progetto) 2 *(passare a B4bisα)*
- No 3 *(se B4=7 passare a B6, altrimenti passare a B11)*

**B4bisα. Il contratto di collaborazione coordinata e continuativa (con o senza progetto) prevede l'obbligo per il datore di lavoro di versare i contributi previdenziali presso l'INPS. Per questo lavoro Le vengono versati i contributi presso l'INPS?**

**B4bisβ. Il contratto di prestazione d'opera occasionale prevede l'obbligo di applicazione della ritenuta d'acconto. Per questo lavoro Le viene applicata una ritenuta d'acconto?**

- Sì 1 *(passare a B10)*
- No 2 *(porre B4.A=blank e tornare alla B4)*

**B6. Questo periodo di assenza dal lavoro durerà meno o più di tre mesi, da quando è iniziato a quando terminerà?**

- Fino a tre mesi 1 *(passare a sezione C)*
- Più di tre mesi 2 *(se B4=7 e B4.A=3 passare a B9, altrimenti a B7)*

**B7. Questo periodo di assenza è retribuito almeno in parte?**

- Sì, il 50% o più 1 *(passare a sezione C)*
- Sì, meno del 50% 2 *(se B3=1 porre E1=1 e passare a E2β; altrimenti a B8)*
- No, non retribuito 3 *(se B3=1 porre E1=1 e passare a E2β; altrimenti a B8)*

**B8. Si tratta di un periodo di aspettativa?**

- Sì 1 *(porre E1=1 e passare a E2β)*
- No 2 *(porre E1=1 e passare a E2β)*
- Non sa 997 *(porre E1=1 e passare a E2β)*
- Non risponde 998 *(porre E1=1 e passare a E2β)*

*Porre il quesito solo se B4=7 e B4.A=3, cioè solo se è coadiuvante familiare; se B4=8 e B4.A=3, cioè è un socio di cooperativa, passare a B11*

**B9. Come coadiuvante familiare percepisce una retribuzione?**

*RICODIFICATA ANCHE NELLA VARIABILE ASSOCC*

- Sì 1 *(passare a sezione C)*
- No 2 *(porre E1=1 e passare a E2β)*

**B10. Nella settimana che va “DA LUNEDÌ ... A DOMENICA...” il contratto era in vigore, cioè la data di scadenza era successiva a “LUNEDÌ ...”?**

*RICODIFICATA ANCHE NELLA VARIABILE ASSOCC*

- Sì 1 *(passare a sezione C)*
- No 2 *(porre E1=1 e passare a E2β)*

**B11. La Sua attività lavorativa è momentaneamente sospesa (ad esempio, per aggiornamento professionale, per ristrutturazione dei locali, per chiusura stagionale) o è definitivamente conclusa?**

*RICODIFICATA ANCHE NELLA VARIABILE ASSOCC*

- Momentaneamente sospesa 1 *(passare a sezione C)*
- Conclusa 2 *(porre E1=1 e passare a E2β)*

## SEZIONE C

### Attività lavorativa principale *Per gli occupati*

#### POSIZIONE NELLA PROFESSIONE

*Se è assente dal lavoro perché in cassa integrazione guadagni (B3=1) porre C1=1, C8=1 e passare a C9; se ha già risposto alla domanda (B4≠blank), porre C1=B4 e seguire i filtri della C1*

**C1. Lei svolge:**

RICODIFICATA ANCHE NELLE VARIABILI DIPIND, DIPAUT E POSPRO

- Un lavoro alle dipendenze 1 *(passare a C8)*
- Un lavoro di:
  - Collaborazione coordinata e continuativa (con o senza progetto) 2 *(passare a C1bisα)*
  - Prestazione d'opera occasionale 3 *(passare a C1bisβ)*
- Un lavoro autonomo come:
  - Imprenditore 4 *(passare a C4)*
  - Libero professionista 5 *(passare a C3)*
  - Lavoratore in proprio 6 *(passare a C4)*
  - Coadiuvante nell'azienda di un familiare 7 *(passare a C1Aα)*
  - Socio di cooperativa 8 *(passare a C1Aβ)*

*Se B4A≠blank, cioè ha già risposto alla domanda, porre C1A=B4A e seguire i filtri della C1A*

**C1Aα. Lei è assunto con un contratto di lavoro alle dipendenze?**

**C1Aβ. Lei è assunto con un contratto di lavoro alle dipendenze o con contratto di collaborazione coordinata e continuativa?**

- Sì, Contratto di lavoro alle dipendenze 1 *(passare a C8)*
- Sì, Contratto di collaborazione coordinata e continuativa (con o senza progetto) 2 *(passare a C1bisa)*
- No 3 *(se C1=7 passare a C1D; se C1=8 passare a C11)*

*Se B4bis=1, cioè ha già risposto affermativamente alla domanda, porre C1bis=B4bis e seguire i filtri della C1bis*

**C1bisα. Il contratto di collaborazione coordinata e continuativa prevede l'obbligo per il datore di lavoro di versare i contributi previdenziali presso l'INPS. Per questo lavoro Le vengono versati i contributi presso l'INPS?**

**C1bisβ. Il contratto di prestazione d'opera occasionale prevede l'obbligo di applicazione della ritenuta d'acconto. Per questo lavoro Le viene applicata una ritenuta d'acconto?**

- Sì 1 *(passare a C1B)*
- No 2 *((porre C1A=blank e tornare alla C1)*

*Se C1=3, cioè svolge un lavoro di prestazione d'opera occasionale, non porre il quesito e passare a C5*

**C1B. Il contratto è finalizzato alla realizzazione di un progetto, si tratta cioè di un lavoro a progetto?**

- Sì 1 *(passare a C5)*
- No 2 *(passare a C5)*

**C1D. Il proprietario dell'azienda familiare è uno dei componenti che vivono in questa famiglia?**

- Sì 1 *(passare a C11)*
- No 2 *(passare a C11)*

**C3. E' iscritto ad un albo o ordine professionale?**  
*RISERVATO ISTAT*

**C4. Ha dei dipendenti? Se l'aiutano dei familiari senza essere pagati non li consideri**

- Sì 1 *(passare a C11)*
- No 2 *(passare a C5)*

**C5. Lei lavora per una sola azienda e/o cliente o per più di una azienda e/o cliente?**

- Per una sola azienda/cliente 1
- Per più aziende/clienti 2
- Non sa 997

**C6α. Abitualmente decide dove lavorare o è tenuto a lavorare presso l'azienda e/o il cliente?**

*Se C1=2,3 oppure (C1=8 e C1A=2), cioè svolge un lavoro di collaborazione coordinata e continuativa o di prestazione d'opera occasionale*

**C6β. Abitualmente lavora presso il suo studio o presso il committente/cliente?**

*Se C1=5,6 cioè è un libero professionista o un lavoratore in proprio*

- Decide dove lavorare/lavora presso il proprio ufficio 1
- Lavora presso l'azienda/cliente/committente 2
- Non sa 997

**C7 α. Decide autonomamente l'orario di lavoro o è tenuto a rispettare quello dell'azienda e/o del cliente per cui lavora?**

*Se C1=2,3 oppure (C1=8 e C1A=2), cioè svolge un lavoro di collaborazione coordinata e continuativa o di prestazione d'opera occasionale*

**C7 β. Escluso il caso in cui l'orario è imposto da leggi e regolamenti, decide autonomamente il suo orario di lavoro?**

*Se C1=5,6 cioè è un libero professionista o un lavoratore in proprio*

- Decide autonomamente l'orario 1 *(passare a C11)*
- Non decide l'orario 2 *(passare a C11)*
- Non sa 997 *(passare a C11)*

**C8. Il suo rapporto di lavoro è regolato da un contratto o da un accordo verbale con il datore di lavoro?**

*RISERVATO ISTAT*

**C9. Lei è:**

*RISCODIFICATO ANCHE NELLA VARIABILE POSPRO*

- Dirigente 1
- Quadro 2
- Impiegato 3
- Operaio 4
- Apprendista 5
- Lavoratore presso il proprio domicilio per conto di un'impresa 6

**C10. Lei ha l'incarico di coordinare il lavoro svolto da altre persone?**

- Sì 1
- No 2
- Non sa 997

## PROFESSIONE

**C11. Può dirmi il nome della sua professione?**

RISERVATO ISTAT

**C12\_c. Codifica della professione**

RICODIFICATO NELLA VARIABILE PROFM

## ATTIVITÀ ECONOMICA

*Se C1=2,3 oppure (C1=8 e C1A=2), cioè svolge un lavoro di collaborazione coordinata e continuativa o di prestazione d'opera occasionale, oppure C4=2, cioè è un lavoratore autonomo senza dipendenti, non porre il quesito e passare a C14A*

**C14. L'Ente, l'azienda in cui lavora ha una o più sedi (o stabilimenti)?**

- |                 |     |
|-----------------|-----|
| • Solo una sede | 1   |
| • Più sedi      | 2   |
| • Non sa        | 997 |

*Porre il quesito solo se C1=1,2,3, cioè per i dipendenti e i "collaboratori" (esclusi tra questi ultimi i coadiuvanti familiari e i soci di cooperativa); altrimenti porre C14A=2 e passare a C15*

**C14A. Lei lavora per una pubblica amministrazione o per un privato?**

RISERVATO ISTAT

**C15α. Cosa fa l'Ente o l'Azienda presso la quale lavora? (Indichi i principali beni e/o servizi prodotti)**

*Se (C1=1 oppure (C1=7,8 e C1A=1)) e C14=1, cioè svolge un lavoro alle dipendenze in una azienda con una sola sede;  
se (C1=1 oppure (C1=7,8 e C1A=1)) e C14=997, cioè svolge un lavoro alle dipendenze e non sa quante sedi ha la propria azienda;  
se (C1=2 oppure C1A=2) e C5=1 e C6=2 e C7=2, cioè svolge un lavoro di collaborazione coordinata e continuativa per una sola azienda/ cliente, presso l'azienda stessa e non decide l'orario di lavoro*

**C15β. Quale attività viene svolta nella sede in cui lavora? (indichi i principali beni e/o servizi prodotti)**

*Se (C1=1 oppure (C1=7,8 e C1A=1)) e C14=2, cioè svolge un lavoro alle dipendenze in una azienda con più sedi*

**C15γ. Qual è l'attività principale che svolge e quali sono i beni e/o servizi prodotti?**

*Se C1=2,3,4,5,6 oppure se (C1=7 e C1A=3) oppure se (C1=8 e C1A=3), cioè è un lavoratore autonomo;  
se (C1=2 oppure C1A=2) e C5≠1 e C6≠2 e C7≠2*

RISERVATO ISTAT

**C16\_c. Parola chiave e codifica della attività economica**

*Codifica a 4 digit in base all'allegato "Classificazione delle attività economiche"*

*Se C1=2,3 oppure C1A=2 cioè svolge un lavoro di collaborazione coordinata e continuativa o di prestazione d'opera occasionale, porre C17A=1 e passare a C18. Se C1=4,5,6 o (C1=8 e C1A=3) cioè è un imprenditore, libero professionista, lavoratore in proprio, socio di cooperativa, passare a C17A; altrimenti passare a C18*

**C17A. Lei ha una ditta/impresa individuale e/o familiare, una associazione in partecipazione, un altro tipo di società o una cooperativa?**

RISERVATO ISTAT

**C17B. Lei è l'associante, cioè gestisce l'impresa (ne è il titolare), o un associato?**

RISERVATO ISTAT

*Se C1=2,3 oppure (C1=8 e C1A=2), cioè svolge un lavoro di collaborazione coordinata e continuativa o di prestazione d'opera occasionale, passare a C21; se C4=2, cioè è un lavoratore autonomo senza dipendenti, passare a C27*

**C18. Quante persone lavorano nella sede in cui Lei lavora? Conti anche se stesso e tutti gli altri lavoratori con qualsiasi mansione e qualifica**

- Fino a 10 persone 1
- Da 11 a 15 2 *(passare a C20)*
- Da 20 a 49 4 *(passare a C20)*
- Da 16 a 19 3 *(passare a C20)*
- Da 50 a 249 5 *(passare a C20)*
- 250 persone o più 6 *(passare a C20)*
- Non sa ma fino a 10 7 *(passare a C20)*
- Non sa ma più di 10 8 *(passare a C20)*

**C19. Mi può dire esattamente il numero di persone?**

- Numero di persone
- Non sa 997

#### **DURATA DEL LAVORO**

*Porre il quesito solo se C1=1 oppure (C1=7,8 e C1A=1), cioè se è un lavoratore dipendente; se C1=2,3, oppure C1A=2, cioè è un "collaboratore", non porre il quesito e passare a C21; altrimenti passare a C27*

**C20α. Ha un contratto a termine (a tempo determinato) o un contratto a tempo indeterminato (senza una scadenza)?**

*Se C8=1, cioè il lavoro è regolato da un contratto*

**C20β. Il suo lavoro è a termine (lavoro a tempo determinato), oppure non ha una scadenza (lavoro a tempo indeterminato)?**

*Se C8=2,997 cioè non ha un contratto*

**RICODIFICATA ANCHE NELLA VARIABILE DETIND**

- A termine (tempo determinato) 1
- A tempo indeterminato (senza una scadenza) 2 *(passare a C24)*

**C21α. Qual è la durata complessiva in mesi dell'attuale contratto?**

*Se C8=1, cioè se il lavoro è regolato da un contratto oppure C1=2,3 oppure (C1=8 e C1A=2), cioè svolge un lavoro di collaborazione coordinata e continuativa o di prestazione d'opera occasionale*

**C21β. Qual è la durata complessiva in mesi dell'attuale lavoro a termine?**

*Se C8=2,997 cioè non ha un contratto*

- Meno di un mese 000 *(se C1=2,3 oppure C1A=2 passare a C25; altrimenti a C22)*
- Numero di mesi *(se C1=2,3 oppure C1A=2 passare a C25; altrimenti a C22)*
- Non è specificata la durata/scadenza 995 *(se C1=2,3 oppure C1A=2 passare a C27; altrimenti a C22)*
- Non sa 997 *(se C1=2,3 oppure C1A=2 passare a C25; altrimenti a C22)*

**C22. Il lavoro è a termine perché si tratta di:**

- Periodo di formazione 1
- Periodo di prova 2
- Lavoro stagionale 3
- Lavoro occasionale, discontinuo (comprese supplenza nella scuola o sostituzione di un lavoratore assente compresa l'assenza per maternità) 4
- Lavoro per la realizzazione di un progetto 5
- Occupare un posto vacante (incarico a termine nella scuola, nella sanità, ecc.) 6
- Altro 996
- Non sa 997

*Porre il quesito solo se C8=1 e C20=1, cioè il lavoro è regolato da contratto ed è un lavoro a termine; altrimenti passare a C24*

**C23A.** Il suo contratto rientra in una di queste tipologie?

- di inserimento lavorativo o formazione e lavoro 1
- di apprendistato 2
- altro tipo di contratto (tempo determinato, interinale, ecc.) 3
- Non sa 997

*Porre il quesito solo se C8=1, cioè il lavoro è regolato da contratto; altrimenti passare a C25*

**C24.** Lei è un lavoratore interinale?

- Sì 1
- No 2 *(passare a C25)*
- Non sa 997

**C24bis.** Per questo lavoro, Lei è retribuito dall'impresa presso la quale lavora o dall'agenzia di lavoro interinale?

- Dall'impresa 1
- Dall'agenzia interinale 2
- Non sa 997 *(passare a C25)*

**C24ter.** Lei lavora presso la sede dell'agenzia di lavoro interinale (ad esempio come contabile, amministrativo, responsabile del personale, ecc.)?

- Sì 1
- No 2
- Non sa 997

*Se C20=2, cioè ha un lavoro a tempo indeterminato, non porre il quesito e passare a C27*

**C25.** Lei ha accettato un lavoro a tempo determinato perché non vuole un lavoro stabile o perché non ha trovato un lavoro a tempo indeterminato?

- Non vuole un lavoro a tempo indeterminato 1
- Non ha trovato un lavoro a tempo indeterminato 2
- Non sa 997

#### **ORARIO DI LAVORO**

**C27α.** Lei ha un contratto a tempo pieno o un contratto part-time (a tempo parziale)?

*Se C8=1, cioè il lavoro è regolato da un contratto*

**C27β.** Lei lavora a tempo pieno o part-time (a tempo parziale)?

*Se C8≠1, cioè il lavoro non è regolato da un contratto oppure è un lavoratore autonomo*

*RICODIFICATA ANCHE NELLA VARIABILE PIEPAR*

- A tempo pieno 1 *(passare a C31)*
- A tempo parziale (part-time) 2

**C28.** Lavora part-time (a tempo parziale) perché non vuole un lavoro a tempo pieno, non ha trovato un lavoro a tempo pieno o per altri motivi?

- Non vuole un lavoro a tempo pieno 1
- Non ha trovato un lavoro a tempo pieno 2 *(passare a C31)*
- Altri motivi 3
- Non sa 997 *(passare a C31)*

**C29.** Per quale tra questi motivi lavora part-time (a tempo parziale)?

- Studia o segue corsi di formazione professionale 1 (passare a C31)
- Malattia, problemi di salute personali 2 (passare a C31)
- Per prendersi cura dei figli, di bambini e/o di altre persone non autosufficienti 3
- Svolge un secondo lavoro 4 (passare a C31)
- Altri motivi familiari (esclusa cura dei figli o di altre persone) 5 (passare a C31)
- Avere a disposizione più tempo libero 6 (passare a C31)
- Altri motivi 996 (passare a C31))

**C29B.** Lei non può dedicare più ore al lavoro (cioè lavora part-time) perché nella zona in cui vive i servizi di supporto alla famiglia, compresi quelli a pagamento, sono assenti, inadeguati o troppo costosi? Consideri anche baby-sitter o assistenti a pagamento:

- Sì, sono assenti/inadeguati i servizi per la cura di bambini 1 (passare a C31)
- Sì, sono assenti/inadeguati i servizi per la cura di persone anziane, malate, disabili 2 (passare a C31)
- Sì, entrambi i servizi sono assenti/inadeguati 3 (passare a C31)
- No 4 (passare a C31)
- Non sa 997 (passare a C31)

**C31α.** Escludendo l'interruzione per i pasti e gli spostamenti casa-lavoro, Lei di solito quante ore lavora a settimana?

*Se C1=2,3,4,5,6 oppure (C1=7,8 e C1A=2,3), cioè è un lavoratore autonomo oppure se C8=2,997, cioè è un lavoratore dipendente senza contratto*

**C31β.** Escludendo l'interruzione per i pasti e gli spostamenti casa-lavoro, Lei di solito quante ore lavora a settimana? La prego di dirmi il numero di ore che effettivamente lavora di solito e non l'orario contrattuale.

*Se B3≠1 e C8=1, cioè è un lavoratore dipendente con contratto non in cassa integrazione*

**C31γ.** Il suo orario contrattuale quante ore prevede alla settimana?

*Se B3=1, cioè è un lavoratore dipendente in cassa integrazione*

- Numero di ore (passare a C32)
- Orario molto variabile 900
- Non sa 997

**C31A.** Considerando le ultime 4 settimane, escludendo l'interruzione per i pasti e gli spostamenti casa-lavoro, mediamente quante ore ha lavorato a settimana?

- Numero di ore
- Non sa 997

#### ORARIO DI LAVORO NELLA SETTIMANA DI RIFERIMENTO

*Se B1=2 e B2=1 e (C1=1 o (C1=7,8 e C1A=1)), cioè per i dipendenti che non hanno lavorato nella settimana di riferimento, porre automaticamente C32=1, C34=B3, C35=2, C36=0, C37=0 e passare a C39;*

*se B1=2 e B2=1 e (C1=2,3,4,5,6 o (C1=7,8 e C1A=2,3)), cioè per gli autonomi che non hanno lavorato nella settimana di riferimento, porre automaticamente C32=1, C34=B3, C37=0 e passare a C39*

**C32α.** “LA SETTIMANA SCORSA”, cioè “DA LUNEDÌ... A DOMENICA...” ha lavorato meno ore o più ore del solito? Ad esempio per ferie, festività, malattia, straordinario

*Se C31=900,997 cioè non ha dichiarato il numero di ore di lavoro abituali*

**C32β.** “LA SETTIMANA SCORSA”, cioè “DA LUNEDÌ... A DOMENICA...” ha lavorato meno ore o più ore rispetto alle ore che lavora di solito? Ad esempio per ferie, festività, malattia, straordinario

*Se C31≠900,997 cioè ha dichiarato il numero di ore di lavoro abituali*

- Meno del solito 1 (passare a C34)
- Più del solito 2
- Come al solito 3 (passare a C35)
- Non sa 997 (passare a C35)

**C33α.** Principalmente ha lavorato più del solito perché ha svolto:

*Se C1=1 oppure (C1=7,8 e C1A=1), cioè è un lavoratore dipendente*

**C33β.** Qual è il motivo principale per cui ha lavorato più del solito?

*Se C1=2,3,4,5,6 oppure (C1=7,8 e C1A=2,3), cioè è un lavoratore autonomo*

- |   |   |  |
|---|---|--|
| • | Orario variabile, flessibile                | 1 <i>(passare a C35)</i>               |
| • | Straordinario retribuito e/o non retribuito | 2 <i>(porre C35=1 e passare a C36)</i> |
| • | Maggiori impegni di lavoro                  | 4 <i>(passare a C37)</i>               |
| • | Altro                                       | 996 <i>(passare a C35)</i>             |

**C34.** Qual è il motivo principale per cui ha lavorato meno del solito?

- |   |  |                        |
|---|--|------------------------|
| • | Cassa Integrazione Guadagni (ordinaria o straordinaria)                      | 1 <i>(porre C35=2)</i> |
| • | Ridotta attività dell'impresa per motivi economici e/o tecnici (esclusa CIG) | 2                      |
| • | Sciopero   | 3                      |
| • | Vertenza sindacale, controversia di lavoro                                   | 4                      |
| • | Maltempo   | 5                      |
| • | Malattia, problemi di salute personali, infortunio                           | 6                      |
| • | Ferie  | 7                      |
| • | Festività nella settimana  | 8                      |
| • | Orario variabile o flessibile (ad es. riposo compensativo)                   | 9                      |
| • | Part-time verticale  | 10                     |
| • | Studio o formazione non organizzata nell'ambito del proprio lavoro           | 11                     |
| • | Assenza obbligatoria per maternità   | 12                     |
| • | Assenza facoltativa fino all'ottavo anno del bambino (congedo parentale)     | 13                     |
| • | Motivi familiari (esclusa maternità obbligatoria e congedo parentale)        | 14                     |
| • | Mancanza di occasioni di maggior lavoro                                      | 15                     |
| • | Inizio o cambiamento del lavoro nella settimana                              | 16                     |
| • | Ha concluso il lavoro nella settimana  | 17                     |
| • | Altro  | 996                    |

*Se C1=2,3,4,5,6 oppure (C1=7,8 e C1A=2,3), cioè è un lavoratore autonomo, non porre il quesito e passare a C37*

**C35.** Rispetto all'orario contrattuale (o all'accordo verbale) "LA SETTIMANA SCORSA", "DA LUNEDÌ... A DOMENICA...", Lei ha svolto comunque ore di straordinario retribuito e/o di straordinario non retribuito (ore in più non recuperabili)

- |   |        |  |
|---|--------|--|
| • | Sì     | 1  |
| • | No     | 2 <i>(porre C36=0 e passare a C37)</i>               |
| • | Non sa | 997 <i>(porre C36=997, C36A=997 e passare a C37)</i> |

**C36.** Rispetto all'orario contrattuale (o all'accordo verbale) quante ore di straordinario retribuito e/o non retribuito ha fatto?

- |   |                                |     |
|---|--------------------------------|-----|
| • | Numero di ore di straordinario |     |
| • | Non sa                         | 997 |

**C36A.** Quante ore di straordinario le verranno retribuite?

- |   |   |     |
|---|---|-----|
| • | Numero di ore di straordinario retribuite |     |
| • | Non sa                                    | 997 |

*Se (C31≠900,997 e C32=3), cioè ha dichiarato il numero di ore abituali e la settimana di riferimento ha lavorato lo stesso numero di ore, porre automaticamente C37=C31 e passare a C38*

**C37.** Complessivamente nella settimana che va "DA LUNEDÌ... A DOMENICA..." quante ore ha lavorato?

- |   |               |     |
|---|---------------|-----|
| • | Numero di ore |     |
| • | Non sa        | 997 |

*Se C37=0, cioè non ha lavorato la settimana di riferimento, non porre il quesito e passare a C39*

**C38.** Nella settimana “DA LUNEDÌ... A DOMENICA...” avrebbe voluto lavorare un numero di ore diverso da quelle che ha svolto? Se svolge più di un lavoro consideri l’orario complessivo

- Sì, meno ore 1
- Sì, più ore 2
- No (avrebbe voluto lavorare lo stesso numero di ore) 3 *(passare a C42)*
- Non sa 997 *(passare a C42)*

**C39.** Complessivamente nella settimana che va “DA LUNEDÌ... A DOMENICA...” quante ore avrebbe voluto lavorare? Se svolge più di un lavoro consideri l’orario complessivo

- Non voleva lavorare 000 *(passare a C42)*
- Numero di ore *(se C37=0 oppure C38=2 passare a C39A, altrimenti a C42)*
- Non sa 997 *(se C38=2 passare a C39A, altrimenti passare a C42)*

**C39A.** Nella settimana “DA LUNEDÌ... A DOMENICA...” in quale dei seguenti modi avrebbe voluto lavorare più ore?

- Aggiungendo un nuovo lavoro a quello che ha già 1
- Cambiando lavoro 2
- Continuando a fare lo stesso lavoro 3
- In uno qualunque dei modi precedenti 4

**C40.** Avrebbe potuto lavorare più ore nella settimana “DA LUNEDÌ... A DOMENICA...” o entro le due settimane successive?

- Sì 1 *(passare a C42)*
- No 2
- Non sa 997 *(passare a C42)*

**C41.** Per quale motivo non avrebbe potuto?

- Malattia, problemi di salute personali 1
- Studio o formazione non organizzata nell’ambito del proprio lavoro 2
- Altri motivi personali 3
- Maternità, nascita di un figlio 4
- Altri motivi familiari (esclusa cura dei figli o di altre persone) 5
- Deve dare un preavviso 6
- Per prendersi cura dei figli, bambini e/o di altre persone non autosufficienti 7
- Altro motivo 996
- Non sa 997
- Non risponde 998

#### **LAVORO IN ORARI DISAGIATI E A TURNI**

**C42.** Nelle 4 settimane “DAL... AL...” ha lavorato di sera? *(dalle ore 20 alle 23 circa)*

- Sì, 2 o più volte a settimana 1
- Sì, meno di 2 volte a settimana 2
- No 3
- Non sa 997

**C43.** Nelle 4 settimane “DAL... AL...” ha lavorato di notte? *(dopo le ore 23)*

- Sì, 2 o più volte a settimana 1
- Sì, meno di 2 volte a settimana 2
- No 3
- Non sa 997

C44. Nelle 4 settimane “DAL... AL...” ha lavorato di sabato?

- Sì, 2 o più volte (nelle 4 settimane) 1
- Sì, meno di 2 volte (nelle 4 settimane) 2
- No 3
- Non sa 997

C45. Nelle 4 settimane “DAL... AL...” ha lavorato di domenica?

- Sì, 2 o più volte (nelle 4 settimane) 1
- Sì, meno di 2 volte (nelle 4 settimane) 2
- No 3
- Non sa 997

*Se C1=2,3,4,5,6 oppure (C1=7,8 e C1A=2,3) cioè è un lavoratore autonomo, non porre il quesito e passare a C48*

C46. Per il tipo di lavoro svolto da Lei è prevista una organizzazione a turni, cioè si alternano più lavoratori in particolari orari o giorni della settimana?

- Sì 1
- No 2 *(porre C47=2 e passare a C48)*
- Non sa 997 *(porre C47=2 e passare a C48)*

C47. Nelle 4 settimane “DAL... AL...” Lei ha svolto turni di lavoro?

- Sì 1
- No 2
- Non sa 997

*Se C9=6, cioè è un lavoratore a domicilio, porre automaticamente C48=1 e passare a C49*

C48α. Per accordo con il datore di lavoro, nelle 4 settimane “DAL... AL...” Lei ha effettuato a casa ore di lavoro retribuite o che possono essere recuperate?

*Se C1=1 oppure (C1=7,8 e C1A=1) e C9≠6, cioè è un lavoratore dipendente non a domicilio*

C48β. Nelle 4 settimane “DAL... AL...” Le è capitato di svolgere a casa il suo lavoro?

*Se C1=2,3,4,5,6 oppure (C1=7,8 e C1A=2,3), cioè è un lavoratore autonomo*

- Sì, 2 o più volte a settimana 1
- Sì, meno di 2 volte a settimana 2
- No 3
- Non sa 997

#### LUOGO DI LAVORO

C50A. Lei in quale comune lavora? Se non ha un luogo abituale di lavoro, consideri quello dove lavora più spesso

RICODIFICATA NELLA VARIABILE LAVSPE

- Nel comune in cui abita 1 *(passare a C53)*
- In un altro comune italiano 2
- All'estero 3 *(passare a C52)*

C51A. In quale comune?

*Codifica in base all'allegato “Comuni” – “elenco\_comuni\_italiani\_1\_gen\_2008.xls”*

RICODIFICATA NELLE VARIABILI REGSPE E PROSPE

**C52. In quale Stato estero?**

*RICODIFICATA NELLA VARIABILE LLASES*

**C53. Per iniziare questo lavoro ha dovuto trasferirsi da un altro comune?**

*RICODIFICATA ANCHE NELLA VARIABILE TRACOM*

- |  |                            |
|--|----------------------------|
| • Sì, da un altro comune italiano              | 1                          |
| • Sì, dall'estero                              | 3 <i>(passare a C55)</i>   |
| • No   | 4 <i>(passare a C55)</i>   |
| • Sì, ma poi è tornato nel comune di residenza | 5 <i>(passare a C55)</i>   |
| • Non sa                                       | 997 <i>(passare a C55)</i> |

**C54A. In quale comune abitava prima?**

*Codifica in base all'allegato "Comuni" – "elenco\_comuni\_italiani\_1\_gen\_2008.xls"*

*RICODIFICATA NELLE VARIABILI REGTRA E PROTRA*

**INIZIO DELL'ATTIVITÀ LAVORATIVA**

**C55α. In che anno ha cominciato a lavorare per il datore di lavoro attuale?**

*Se C1=1 oppure (C1=7,8 e C1A=1), cioè per i lavoratori dipendenti*

**C55β. In che anno ha cominciato questo lavoro?**

*Se C1=2,3,4,5,6 oppure (C1=7,8 e C1A=2,3), cioè per i lavoratori autonomi*

*RISERVATO ISTAT*

**C57. Si ricorda il mese?**

*RISERVATO ISTAT*

**C58. Si ricorda il giorno?**

*RISERVATO ISTAT*

*Se (C1=4,5,6) o (C1=7,8 e C1A=3), cioè per imprenditori, liberi professionisti, lavoratori in proprio, coadiuvanti familiari, soci di cooperativa senza contratto da dipendente, non porre il quesito e passare a C59A*

**C59. Ha trovato questo lavoro tramite un Centro pubblico per l'Impiego, cioè l'ex ufficio di collocamento?**

*RISERVATO ISTAT*

**C59A. Come è venuto a conoscenza di questo lavoro ?**

*RISERVATO ISTAT*

**C59B. Come ha ottenuto questo lavoro ?**

*RISERVATO ISTAT*

*Se C1=2,3,4,5,6 oppure (C1=7,8, e C1A=2,3), cioè è un lavoratore autonomo, non porre il quesito e passare a C60*

**C59D. Lei ha ottenuto questo posto di lavoro perché rientra in una categoria protetta o in una categoria prevista per i lavoratori svantaggiati? Potrà decidere se rispondere o meno a questo quesito che è ritenuto di natura sensibile dalla normativa sulla riservatezza. Le saremmo comunque grati se vorrà fornire le informazioni.**

*RISERVATO ISTAT*

**C59E. Lei in quale categoria rientra? Potrà decidere se rispondere o meno a questo quesito che è ritenuto di natura sensibile dalla normativa sulla riservatezza. Le saremmo comunque grati se vorrà fornire le informazioni.**

*RISERVATO ISTAT*

**C60. Questo è il suo primo lavoro?**

- Sì 1 *(passare a C63A)*
- No 2
- Non sa 997 *(passare a C63A)*

**C61. In che anno ha iniziato il suo primo lavoro?**

*RISERVATO ISTAT*

- Anno *(passare a C63A)*
- Non sa 0997

**C62. Si ricorda l'età in cui ha iniziato a lavorare?**

*RISERVATO ISTAT*

- Età

## SEZIONE D

### Attività lavorativa secondaria *Per gli occupati*

**D1.** Oltre al lavoro di cui abbiamo parlato finora, “LA SETTIMANA SCORSA”, cioè “DA LUNEDÌ... A DOMENICA...”, Lei aveva anche altri lavori? Consideri qualsiasi lavoro (ad esempio, lezioni private, lavori svolti nel fine settimana) da cui ricava un guadagno o il lavoro non pagato solo se effettuato abitualmente presso la ditta di un familiare

- Sì, un altro lavoro 1
- Sì, più di uno 2
- No 3 *(passare a sezione F)*

**D2α.** “LA SETTIMANA SCORSA”, “DA LUNEDÌ... A DOMENICA...”, quante ore ha dedicato a questo secondo lavoro?

*Se D1=1, cioè se oltre al lavoro principale svolge un solo lavoro*

**D2β.** “LA SETTIMANA SCORSA”, “DA LUNEDÌ... A DOMENICA...”, quante ore ha dedicato a questi altri lavori?

*Se D1=2, cioè se oltre al lavoro principale svolge più lavori*

- Non ha lavorato 000
- Numero di ore
- Non sa 997

**D3α.** Lei fa questo lavoro:

*Se D1=1, cioè se oltre al lavoro principale svolge un solo lavoro*

**D3β.** Tra le diverse attività lavorative che svolge oltre al lavoro principale consideri quella a cui Lei dedica più tempo. Fa questo lavoro:

*Se D1=2, cioè se oltre al lavoro principale svolge più lavori*

- Regolarmente 1
- Solo in alcune stagioni (o in particolari periodi dell'anno) 2
- Ogni tanto, quando capita 3
- Non sa 997

**D4.** Lei svolge:

RICODIFICATA ANCHE NELLA VARIABILE DIPINS

- Un lavoro alle dipendenze 1 *(passare a D7A)*
- Un lavoro di:
  - Collaborazione coordinata e continuativa (con o senza progetto) 2 *(passare a D5bisα)*
  - Prestazione d'opera occasionale 3 *(passare a D5bisβ)*
- Un lavoro autonomo come:
  - Imprenditore 4 *(passare a D7)*
  - Libero professionista 5 *(passare a D6)*
  - Lavoratore in proprio 6 *(passare a D7)*
  - Coadiuvante nell'azienda di un familiare 7 *(passare a D5α)*
  - Socio di cooperativa 8 *(passare a D5β)*

**D5α.** Lei è assunto con un contratto di lavoro alle dipendenze?

**D5β.** Lei è assunto con un contratto di lavoro alle dipendenze o con contratto di collaborazione coordinata e continuativa?

- Sì, Contratto di lavoro alle dipendenze 1 *(passare a D7A)*
- Sì, Contratto di collaborazione coordinata e continuativa (con o senza progetto) 2 *(passare a D5bisα)*
- No 3 *(passare a D7B)*

**D5bisα.** Il contratto di collaborazione coordinata e continuativa prevede l'obbligo per il datore di lavoro di versare i contributi previdenziali presso l'INPS. Per questo lavoro Le vengono versati i contributi presso l'INPS?

**D5bisβ.** Il contratto di prestazione d'opera occasionale prevede l'obbligo di applicazione della ritenuta d'acconto. Per questo lavoro Le viene applicata una ritenuta d'acconto?

- Sì 1
- No 2 *(porre D5 e tornare alla D4)*

*Se D4=3, cioè svolge un lavoro di prestazione d'opera occasionale, non porre il quesito e passare a D7B*

**D5A.** Il contratto è finalizzato alla realizzazione di un progetto, si tratta cioè di un lavoro a progetto?

- Sì 1 *(passare a D7B)*
- No 2 *(passare a D7B)*

**D6.** Lei è iscritto ad un albo o ordine professionale?

RISERVATO ISTAT

**D7.** Ha dei dipendenti? Se l'aiutano dei familiari senza essere pagati non li consideri

- Sì 1 *(passare a D7B)*
- No 2 *(passare a D7B)*

**D7A.** Il suo rapporto di lavoro è regolato da un contratto o da un accordo verbale con il datore di lavoro?

RISERVATO ISTAT

## PROFESSIONE

**D7B.** Può dirmi il nome della sua professione?

RISERVATO ISTAT

**D7D\_c.** Codifica della professione

RICODIFICATO NELLA PROFM

## ATTIVITÀ ECONOMICA

**D8α.** Quale attività viene svolta nella sede in cui lavora? (indichi i principali beni e/o servizi prodotti)

*Se D4=1 oppure (D4=7,8 e D5=1), cioè è un dipendente*

RISERVATO ISTAT

**D8β.** Qual è l'attività principale che svolge e quali sono i beni e/o servizi prodotti?

*Se D4=2,3,4,5,6 oppure (D4=7,8 e D5=2,3), cioè è un lavoratore autonomo*

RISERVATO ISTAT

**D9\_c.** Parola chiave e codifica della attività economica

*Codifica a 4 digit in base all'allegato "Classificazione delle attività economiche"*

## SEZIONE E

### Precedenti esperienze di lavoro

*Per i non occupati*

*Se B3=994,995, cioè ha un lavoro occasionale o stagionale, porre E1=1 e passare a E2β*

**E1.** Nel corso della sua vita, Lei ha mai svolto un lavoro? Consideri il lavoro da cui ha ricevuto un guadagno o il lavoro non pagato solo se effettuato presso l'azienda di un familiare

RISERVATO ISTAT

*se SG21>74 passare a sezione H)*

**E2α.** In che anno ha smesso di lavorare?

*Se B2=2 e B3≠994,995 cioè non ha un lavoro oppure B1=3, cioè è inabile al lavoro*

**E2β.** Quando è stata l'ultima volta che ha lavorato? Indichi l'anno

*Se B2=1, cioè è assente dal lavoro nella settimana di riferimento oppure B3=994,995 cioè ha un lavoro occasionale o stagionale*

RISERVATO ISTAT

**E4.** In che mese?

RISERVATO ISTAT

**E5.** Si ricorda il giorno?

RISERVATO ISTAT

*Se B4≠blank, cioè ha già risposto a questa domanda, porre E6=B4 e seguire i filtri della E6*

**E6.** Lei svolgeva:

RISERVATO ISTAT

*Se B4A≠blank, cioè ha già risposto a questa domanda, porre E7=B4A e seguire i filtri della E7*

**E7α.** Lei è assunto con un contratto di lavoro alle dipendenze?

**E7β.** Lei è assunto con un contratto di lavoro alle dipendenze o con contratto di collaborazione coordinata e continuativa?

RISERVATO ISTAT

**E8.** Aveva dei dipendenti? Se l'aiutavano dei familiari senza essere pagati non li consideri

RISERVATO ISTAT

**E9α.** Quale professione esercitava? Consideri l'ultimo lavoro svolto

*Se (B2=2 e B3≠994,995), cioè non ha un lavoro oppure B1=3, cioè è inabile al lavoro*

RISERVATO ISTAT

**E9β.** Può dirmi il nome della sua professione?

*Se B2=1, cioè è assente dal lavoro nella settimana di riferimento oppure B3=994,995, cioè ha un lavoro occasionale o stagionale*

RISERVATO ISTAT

**E10\_c.** Codifica della professione

RISERVATO ISTAT

**E12α.** Cosa faceva l'Ente o l'Azienda presso la quale lavorava? (indichi i principali beni e/o servizi prodotti)

*Se E6=1 oppure (E6=7,8 e E7=1), cioè per i lavoratori dipendenti*

RISERVATO ISTAT

**E12β.** Qual era l'attività principale che svolgeva e quali erano i beni e/o servizi prodotti?

*Se E6=2,3,4,5,6 oppure (E6=7,8 e E7=2,3), cioè per i lavoratori autonomi*

RISERVATO ISTAT

**E13\_c.** Parola chiave e codifica della attività economica

*Codifica a 4 digit in base all'allegato "Classificazione delle attività economiche"*

*Se B2=1, cioè è un lavoratore assente dal lavoro, passare a F7;  
se B3=994,995 e (E6=1 oppure (E6=7,8 e E7=1)), cioè ha un lavoro occasionale o stagionale, porre E14=3 e passare a F7;  
se B3=994,995 e (E6=2,3,4,5,6 oppure (E6=7,8 e E7=2,3)), cioè ha un lavoro occasionale o stagionale, porre E15=3 e passare a F7;  
se ((B2=2 e B3≠994,995) o B1=3) e E6=1 oppure (E6=7,8 e E7=1), cioè per i lavoratori dipendenti, passare a E14;  
se ((B2=2 e B3≠994,995) o B1=3) e E6=2,3,4,5,6 oppure (E6=7,8 e E7=2,3), cioè per i lavoratori autonomi, passare a E15*

**E14. Qual è il motivo principale per cui ha smesso di lavorare?**

RISERVATO ISTAT

**E15. Qual è il motivo principale per cui ha concluso la sua attività lavorativa?**

RISERVATO ISTAT

**E16. Quanti anni aveva quando ha iniziato a ricevere la pensione?**

RISERVATO ISTAT

**E17. Quanti anni di contributi sono stati versati per ottenere la pensione? Consideri anche eventuali periodi riscattati (ad esempio, università, servizio militare)**

RISERVATO ISTAT

**E18. Ha goduto di incentivi per andare in pensione prima del raggiungimento dei limiti richiesti per la pensione di anzianità o di vecchiaia?**

RISERVATO ISTAT

## SEZIONE F

### Ricerca di lavoro *Per le persone di 15 anni o più*

#### PER GLI OCCUPATI

F1. Lei cerca un altro lavoro?

- Sì 1
- No 2 *(passare a sezione G)*

F2. Sta cercando un nuovo lavoro o un secondo lavoro (da aggiungere a quello attuale)?

- Un nuovo lavoro 1
- Un secondo lavoro (da aggiungere a quello attuale) 2

F3. Qual è il motivo principale per cui cerca un altro lavoro?

- Il lavoro attuale a termine (lavoro a tempo determinato) 1
- Teme di perdere l'attuale lavoro 2
- Considera l'attuale lavoro occasionale 3
- Guadagnare di più 4
- Raggiungere più facilmente il luogo di lavoro 5
- Orario più adatto a prendersi cura dei figli e/o di altri familiari 6
- Orario diverso per altri motivi 7
- Cerca un lavoro più qualificante per le proprie capacità/competenze e con maggiori prospettive di carriera 8
- Cerca un lavoro più adatto alle proprie condizioni di salute 9
- Altri motivi 996

*Se F2=2, cioè cerca un secondo lavoro, non porre il quesito e passare a F5*

F4. Nel nuovo lavoro vorrebbe lavorare più o meno ore rispetto a quelle lavorate attualmente?

- Più ore 1
- Meno ore 2
- Lo stesso numero di ore 3
- Non sa 997

F5. Nelle 4 settimane "DAL... AL" ha fatto qualcosa per cercare lavoro?

- Sì 1
- No 2 *(passare a F29)*

**F6. Quali delle seguenti azioni di ricerca di lavoro ha fatto nelle 4 settimane “DAL.. AL..”:**

*Possibili più risposte: 0=No; 1=Si*

F6_01. Ha avuto contatti con un Centro pubblico per l'impiego (ex Ufficio di Collocamento) per cercare lavoro	0/1 <i>(passare a F29)</i>
F6_02. Ha sostenuto un colloquio di lavoro, una selezione presso privati	0/1 <i>(passare a F29)</i>
F6_03. Ha sostenuto prove scritte e/o orali di un concorso pubblico	0/1 <i>(passare a F29)</i>
F6_04. Ha inviato una domanda per partecipare ad un concorso pubblico	0/1 <i>(passare a F29)</i>
F6_05. Ha esaminato offerte di lavoro sui giornali	0/1 <i>(passare a F29)</i>
F6_06. Ha messo inserzioni sui giornali o ha risposto ad annunci	0/1 <i>(passare a F29)</i>
F6_07. Ha fatto domande di lavoro e/o inviato (o consegnato) curriculum a privati	0/1 <i>(passare a F29)</i>
F6_08. Si è rivolto a parenti, amici, conoscenti, sindacati	0/1 <i>(passare a F29)</i>
F6_09. Ha cercato lavoro su Internet	0/1 <i>(passare a F29)</i>
F6_10. Ha avuto contatti con una agenzia interinale o con una struttura di intermediazione (pubblica o privata) diversa da un Centro pubblico per l'impiego per cercare lavoro	0/1 <i>(passare a F29)</i>
F6_11. Ha cercato terreni, locali, attrezzature per avviare una attività autonoma	0/1 <i>(passare a F29)</i>
F6_12. Ha chiesto permessi, licenze, finanziamenti per avviare una attività autonoma	0/1 <i>(passare a F29)</i>
F6_96. Altra azione	0/1 <i>(passare a F29)</i>

#### PER I NON OCCUPATI

*Se SG21>74, cioè l'età è maggiore di 74 anni, non porre il quesito e passare a sezione H*

*Se SG21<75 e (B1=3 e E1=1,2) oppure E1=3), cioè è permanentemente inabile e ha/ non ha avuto precedenti esperienze di lavoro oppure E1=3, porre F7=2, F10=11, F12=2, F15=2, G1=2, G7=3, G9=3 e passare a sezione H*

**F7. Lei cerca un lavoro?**

- Sì 1
- No 2 *(passare a F10)*

**F8. Nelle 4 settimane “DAL... AL...” ha fatto qualcosa per cercare lavoro?**

- Sì 1 *(passare a F16)*
- No 2

**F9. Quanti mesi sono passati dall'ultima volta che ha fatto qualcosa per cercare lavoro?**

- Mesi
- Meno di un mese 000
- Non ha ancora iniziato a cercare lavoro 995
- Non sa 997

**F10. Qual è il motivo principale per cui non ha cercato un lavoro nelle 4 settimane “DAL... AL...”**

- Ha già un lavoro che inizierà in futuro 1 *(passare a F43)*
- Studia o segue corsi di formazione professionale 2 *(passare a F12)*
- Malattia, problemi di salute personali 3 *(passare a F12)*
- Per prendersi cura dei figli, di bambini e/o di altre persone non autosufficienti 4
- In attesa di tornare al suo posto di lavoro 5 *(passare a F12)*
- Pensione da lavoro (anzianità, vecchiaia) 7 *(passare a F12)*
- Ritiene di non riuscire a trovare lavoro 8 *(passare a F12)*
- Non gli interessa/ non ne ha bisogno (anche per motivi di età) 9 *(passare a F12)*
- Sta aspettando gli esiti di passate azioni di ricerca 10 *(passare a F12)*
- Inabile al lavoro 11 *(porre F12=2, F15=2 e passare a sez. H)*
- Maternità, nascita di un figlio 12
- Altri motivi familiari (esclusa maternità, cura dei figli o di altre persone) 13 *(passare a F12)*
- Altri motivi 996 *(passare a F12)*
- Non sa 997 *(passare a F12)*

**F10A.** Lei non ha cercato lavoro perché nella zona in cui vive i servizi di supporto alla famiglia, compresi quelli a pagamento, sono assenti, inadeguati o troppo costosi? Consideri anche baby-sitter o assistenti a pagamento?

- Sì, sono assenti/inadeguati i servizi per la cura di bambini 1 *(passare a F12)*
- Sì, sono assenti/inadeguati i servizi per la cura di persone anziane, malate, disabili 2 *(passare a F12)*
- Sì, sono entrambi assenti/inadeguati 3 *(passare a F12)*
- No 4 *(passare a F12)*
- Non sa 997 *(passare a F12)*

*Se  $64 < SG21 < 75$ , cioè l'età è compresa tra 65 e 74 anni, porre  $F12=2$ ,  $F15=2$  e passare a sezione G*

**F12α.** Anche se al momento non sta cercando lavoro, vorrebbe comunque lavorare?

*Se  $F7=2$ , cioè non cerca lavoro*

**F12β.** Anche se nelle 4 settimane “DAL... AL...” non ha cercato lavoro, vorrebbe comunque lavorare?

*Se  $F7=1$  e  $F8=2$ , cioè cerca lavoro ma non ha fatto nulla per cercare lavoro nelle 4 settimane precedenti l'ultimo giorno della settimana di riferimento*

- Sì 1
- No 2 *(passare a F15)*

**F13.** Se avesse trovato lavoro nella settimana “DA LUNEDÌ... A DOMENICA...”, avrebbe potuto iniziare in quella settimana o entro le due settimane successive?

- Sì 1 *(passare a sezione G)*
- No 2

**F14.** Per quale motivo non potrebbe iniziare un lavoro entro 2 settimane?

- Studia o segue corsi di formazione professionale 1 *(passare a sezione G)*
- Altri motivi personali 2 *(passare a sezione G)*
- Maternità, nascita di un figlio 3 *(passare a sezione G)*
- Altri motivi familiari (esclusa la maternità, cura dei figli o di altre persone) 4 *(passare a sezione G)*
- Malattia, problemi di salute personali 5 *(passare a sezione G)*
- Deve dare un preavviso 6 *(passare a sezione G)*
- Deve o vuole concludere il lavoro già iniziato 7 *(passare a sezione G)*
- Per prendersi cura dei figli, di bambini e/o di altre persone non autosufficienti 9 *(passare a sezione G)*
- Altri motivi 996 *(passare a sezione G)*
- Non sa 997 *(passare a sezione G)*
- Non risponde 998 *(passare a sezione G)*

**F15.** Ha intenzione di cercare lavoro nei prossimi 12 mesi?

- Sì 1 *(passare a sezione G)*
- No 2 *(passare a sezione G)*
- Non sa 997 *(passare a sezione G)*

**F16.** Nelle 4 settimane “DAL... AL...” Lei ha avuto contatti con un Centro pubblico per l'impiego (ex Ufficio di collocamento) per cercare lavoro?

- Sì 1
- No 2

- F17. Nelle 4 settimane “DAL... AL...” ha sostenuto un colloquio di lavoro, una selezione presso privati?
- Sì 1
  - No 2
- F18. Nelle 4 settimane “DAL... AL...” ha sostenuto le prove scritte e/o orali di un concorso pubblico?
- Sì 1
  - No 2
- F19. Nelle 4 settimane “DAL... AL...” ha inviato una domanda per partecipare ad un concorso pubblico?
- Sì 1
  - No 2
- F20. Nelle 4 settimane “DAL... AL...” ha esaminato offerte di lavoro sui giornali?
- Sì 1
  - No 2
- F21. Nelle 4 settimane “DAL... AL...” ha messo inserzioni sui giornali o ha risposto ad annunci?
- Sì 1
  - No 2
- F22. Nelle 4 settimane “DAL... AL...” ha fatto domande di lavoro e/o ha inviato (o consegnato) curriculum a privati?
- Sì 1
  - No 2
- F23. Nelle 4 settimane “DAL... AL...” si è rivolto a parenti, amici, conoscenti, sindacati per trovare lavoro?
- Sì 1
  - No 2 *(passare a F24)*
- F24. Nelle 4 settimane “DAL... AL...” ha cercato lavoro su internet?
- Sì 1
  - No 2
- F25. Nelle 4 settimane “DAL... AL...” ha avuto contatti con una agenzia interinale o con una struttura di intermediazione (pubblica o privata) diversa da un Centro pubblico per l'impiego per cercare lavoro?
- Sì 1
  - No 2
- F26. Nelle 4 settimane “DAL... AL...” ha cercato terreni, locali, attrezzature per avviare una attività autonoma?
- Sì 1
  - No 2

F27. Nelle 4 settimane “DAL... AL...” ha chiesto permessi, licenze, finanziamenti per avviare una attività autonoma?

- Sì 1
- No 2

F28. Nelle 4 settimane “DAL... AL...” ha fatto altre azioni di ricerca di lavoro, non comprese tra quelle precedenti? (esclusa l’attesa di risultati di precedenti azioni di ricerca per concorsi, colloqui di lavoro, etc.)

- Sì 1
- No 2

#### PER GLI OCCUPATI E I NON OCCUPATI

F29. Nelle 4 settimane “DAL... AL...” Lei era in attesa di risultati di concorsi pubblici, risposte da aziende, da privati e/o di una chiamata dal Centro per l’impiego?

*Possibili più risposte: 0=No; 1=Si*

- F29\_01. Sì, in attesa di risultati di concorsi pubblici 0/1
- F29\_02. Sì, in attesa di risposte da aziende, da privati 0/1
- F29\_03. Sì, in attesa di una chiamata dal Centro per l’impiego 0/1
- F29\_04. No 0/1
- F29\_97. Non sa 0/1

*Se da F16 a F28 sono tutte uguali a 2, cioè non ha effettuato azioni di ricerca nelle 4 settimane precedenti l’ultimo giorno della settimana di riferimento, e F29≠4,997 cioè è in attesa di risultati di precedenti ricerche, passare a F30; altrimenti passare a F31*

F30. Lei ha già trovato un lavoro che deve iniziare?

- Sì 1 *(passare a F43)*
- No 2

F31. Da quanti mesi sta cercando lavoro?

- Meno di un mese *(se F1≠blank, passare a F33; altrimenti a F32)*
- Mesi 000 *(se F1≠blank, passare a F33; altrimenti a F32)*
- Non sa 997 *(se F1≠blank, passare a F33; altrimenti a F32)*

F32. Lei immediatamente prima di iniziare a cercare un lavoro:

- Studiava 1
- Era in servizio militare o in servizio civile sostitutivo 2
- Lavorava 3
- Si prendeva cura della casa e/o dei familiari 4
- In altra condizione 5

F33. Se avesse trovato lavoro nella settimana “DA LUNEDÌ... A DOMENICA...”, avrebbe potuto iniziare in quella settimana o entro le due settimane successive?

- Sì 1 *(passare a F35)*
- No 2

F34. Per quale motivo non avrebbe potuto iniziare a lavorare?

- Studia o segue corsi di formazione professionale 1
- Altri motivi personali 2
- Maternità, nascita di un figlio 3
- Altri motivi familiari (esclusa la maternità, cura dei figli o di altre persone) 4
- Malattia, problemi di salute personali 5
- Deve dare un preavviso 6
- Deve o vuole concludere il lavoro già iniziato 7
- Per prendersi cura dei figli, di bambini e/o di altre persone non autosufficienti 9
- Altri motivi 996
- Non sa 997
- Non risponde 998

F35. Sta cercando un lavoro in proprio o come dipendente?

- In proprio 1 *(passare a F40)*
- Dipendente 2
- Senza preferenze 3

F36. Sta cercando un lavoro a tempo pieno o part-time (a tempo parziale)?

- Tempo pieno 1
- Part-time (a tempo parziale) 2 *(passare a F38)*
- Senza preferenze 3 *(passare a F39)*

F37. Se non trovasse un lavoro a tempo pieno accetterebbe un lavoro part-time (a tempo parziale)?

- Sì 1 *(passare a F39)*
- No 2 *(passare a F39)*

F38. Se non trovasse un lavoro part-time (a tempo parziale) accetterebbe un lavoro a tempo pieno?

- Sì 1
- No 2

F39. Sta cercando un lavoro a termine o a tempo indeterminato (senza una scadenza)?

- A termine 1 *(passare a F41)*
- A tempo indeterminato 2
- Non sa 997

F40. Sarebbe disposto ad accettare un lavoro a termine (con una specifica durata)?

- Sì 1
- No 2
- Non sa 997

F41. Sarebbe disposto a lavorare:

- Soltanto nel comune di residenza 1 *(se F1≠blank passare a sezione G; altrimenti a F42)*
- In altro comune raggiungibile giornalmente 2 *(se F1≠blank passare a sezione G; altrimenti a F42)*
- Ovunque, in Italia 3 *(se F1≠blank passare a sezione G; altrimenti a F42)*
- Ovunque, anche all'estero 4 *(se F1≠blank passare a sezione G; altrimenti a F42)*
- Non sa 997 *(se F1≠blank passare a sezione G; altrimenti a F42)*

F42. Qual è il guadagno minimo mensile (netto) per il quale sarebbe disposto a lavorare?

- Euro *(passare a sezione G)*
- Non sa 99997 *(passare a sezione G)*

**PER CHI INIZIERÀ UN'ATTIVITÀ IN FUTURO**

*Se F9=995, cioè non ha mai iniziato a cercare lavoro, porre F43=995 e passare a F44.*

F43. Per quanti mesi ha cercato lavoro prima di trovare questo che sta per iniziare?  
Nel caso di frazione di mese arrotondare per difetto

- Mesi
- Meno di un mese 000
- Non ha fatto azioni di ricerca per trovare il lavoro che sta per iniziare 95
- Non sa 997

F44. Lei immediatamente prima di iniziare a cercare questo lavoro:

- Studiava 1
- Era in servizio di leva o servizio civile sostitutivo 2
- Lavorava 3
- Si prendeva cura dei figli e/o di altri familiari 4
- In altra condizione 5

F45. Lei inizierà questo lavoro:

- Entro i prossimi 3 mesi 1
- Tra più di 3 mesi 2

F46. Se avesse trovato lavoro nella settimana "DA LUNEDÌ... A DOMENICA...", avrebbe potuto iniziare in quella settimana o entro le 2 settimane successive?

- Sì 1 *(passare a F48)*
- No 2

F47. Per quale motivo non avrebbe potuto iniziare a lavorare?

- Studia o segue corsi di formazione professionale 1
- Altri motivi personali 2
- Maternità, nascita di un figlio 3
- Altri motivi familiari (esclusa la maternità, cura dei figli o di altre persone) 4
- Malattia, problemi di salute personali 5
- Deve dare un preavviso 6
- Deve o vuole concludere il lavoro già iniziato 7
- Per prendersi cura dei figli, di bambini e/o di altre persone non autosufficienti 9
- Altri motivi 996
- Non sa 997
- Non risponde 998

F48. Il lavoro che sta per iniziare è in proprio o alle dipendenze?

- In proprio 1 *(passare a F50)*
- Alle dipendenze 2

F49. Lavorerà a tempo pieno o part-time (a tempo parziale)?

- Tempo pieno 1
- Part-time (a tempo parziale) 2
- Non sa 997

F50. Si tratta di un lavoro a termine (con una specifica durata)?

- Sì 1 *(passare a sezione G)*
- No 2 *(passare a sezione G)*
- Non sa 997 *(passare a sezione G)*

## SEZIONE G

Servizi per l'Impiego e agenzie per il lavoro  
*Per le persone di 15-74 anni*

INTERA SEZIONE RISERVATA ISTAT

## SEZIONE H

### Istruzione e formazione professionale

*Per le persone di 15 anni o più*

INTERA SEZIONE RISERVATA ISTAT

## SEZIONE I

### Condizione principale e residenza *Per le persone di 15 anni o più*

#### CONDIZIONE ATTUALE

I1. In conclusione, nella settimana “DAL .....AL” come si considerava:

- Occupato 1 *(se F10=7 passare a I2; altrimenti a I5)*
- Disoccupato alla ricerca di nuova occupazione 2 *(se F10=7 passare a I2; altrimenti a I5)*
- In cerca di prima occupazione 3 *(passare a I5)*
- Casalinga/o 4 *(se F10=7 passare a I2; altrimenti a I5)*
- Studente 5 *(passare a I5)*
- Ritirato/a dal lavoro 6
- Inabile al lavoro 7 *(se F10=7 passare a I2; altrimenti a I5)*
- In altra condizione 9 *(se F10=7 passare a I2; altrimenti a I5)*

*Se E14=1 o E15=1, cioè ha smesso di lavorare perché è andato in pensione (anzianità o vecchiaia), porre I1bis=1 e passare a I5*

I1bis. Lei percepisce una pensione da lavoro (anzianità o vecchiaia)?

RISERVATO ISTAT

*Se E16≠blank, cioè ha già risposto alla domanda nella sezione E, passare a I5*

I2. Quanti anni aveva quando ha iniziato a ricevere la pensione?

RISERVATO ISTAT

I3. Quanti anni di contributi sono stati versati per ottenere la pensione? Consideri anche eventuali periodi riscattati (ad esempio, università, servizio militare)

RISERVATO ISTAT

I4. Ha goduto di incentivi per andare in pensione prima del raggiungimento dei limiti richiesti per la pensione di anzianità o di vecchiaia?

RISERVATO ISTAT

## VARIABILI RICOSTRUITE

<b>ANNO</b>	Anno di riferimento	
	▪ Anno	0000
<b>TRIM</b>	Trimestre di riferimento	
	▪ Primo trimestre	1
	▪ Secondo trimestre	2
	▪ Terzo trimestre	3
	▪ Quarto trimestre	4
<b>ANNOES</b>	Anno di estrazione della famiglia campione	
<i>RISERVATO ISTAT</i>		
<b>CODCOM</b>	Comune di residenza	
<i>RISERVATO ISTAT</i>		
<b>CODQUA</b>	Codice quartina di appartenenza della famiglia	
<i>RISERVATO ISTAT</i>		
<b>CODFAM</b>	Codice famiglia	
<i>RISERVATO ISTAT</i>		
<b>INDIV</b>	Codice identificativo dell'individuo all'interno della famiglia	
<i>RISERVATO ISTAT</i>		
<b>WAVQUA</b>	Wave di quartina o Gruppo di rotazione *	
<i>RISERVATO ISTAT</i>		

### Condizione Professionale

<b>COND3</b>	Condizione professionale a 3 modalità	
	▪ Occupati	1
	▪ Persone in cerca	2
	▪ Inattivi	3
<b>COND10</b>	Condizione professionale a 10 modalità	
	▪ Occupati	01
	▪ Persone in cerca, con precedenti esperienze, ex-occupati	02
	▪ Persone in cerca, con precedenti esperienze, ex-inattivi	03
	▪ Persone in cerca, senza precedenti esperienze	04
	▪ Inattivi in età lavorativa, cercano non attivamente ma disponibili	05
	▪ Inattivi in età lavorativa, cercano ma non disponibili	06
	▪ Inattivi in età lavorativa, non cercano ma disponibili	07
	▪ Inattivi in età lavorativa, non cercano e non disponibili (anche militari di leva e inabili al lavoro)	08
	▪ Inattivi in età non lavorativa, meno di 15 anni	09
	▪ Inattivi in età non lavorativa, più di 64 anni	10

## Attività Principale

<b>DIPIND</b>	Dipendenti - Indipendenti attività principale	
	▪ Dipendente	1
	▪ Indipendente	2
<b>DIPAUT</b>	Posizione nella professione attività principale	
	▪ Dipendente	1
	▪ Collaboratore	2
	▪ Autonomo	3
<b>POSPRO</b>	Posizione nella professione dettagliata	
	▪ Dirigente	01
	▪ Quadro	02
	▪ Impiegato	03
	▪ Operaio	04
	▪ Apprendista	05
	▪ Lavoratore presso il proprio domicilio per conto di un impresa	06
	▪ Imprenditore	07
	▪ Libero professionista	08
	▪ Lavoratore in proprio	09
	▪ Socio di cooperativa	10
	▪ Coadiuvante nell'azienda di un familiare	11
	▪ Collaborazione coordinata e continuativa	12
	▪ Prestazione d opera occasionale	13
<b>ASSOCC</b>	Assente dal lavoro (classificato come occupato: Si - No)	
	▪ Si	1
	▪ No	2
<b>DETIND</b>	Lavoro a tempo determinato o indeterminato (per i dipendenti)	
	▪ Tempo determinato	1
	▪ Tempo indeterminato	2
<b>PIEPAR</b>	Lavoro a tempo pieno/parziale	
	▪ Tempo pieno	1
	▪ Tempo parziale	2
<b>DURATT</b>	Durata del lavoro attuale (in mesi) (periodo che intercorre tra l'inizio dell'attuale lavoro e la settimana di riferimento)	
<i>RISERVATO ISTAT</i>		
<b>INIATT</b>	Inizio del lavoro attuale	
<i>RISERVATO ISTAT</i>		
<b>ORELAV</b>	Ore complessivamente lavorate	
	▪ n.d.	999
<b>PROF1</b>	Professione attività principale 1 digit <i>Vedere Allegato Professioni a 1 digit</i>	
<b>PROFM</b>	Professione attività principale 4 digit (con ricodifiche per MFR) <i>Vedere Allegato Professioni a 4 digit</i>	000
<b>PROF3</b>	Professione attività principale 3 digit <i>Vedere Allegato Professioni a 3 digit</i>	000
<b>ATE2D</b>	Attività economica principale 2 digit <i>Vedere Allegato ATECO a 2 digit</i>	
<b>CAT12</b>	Ateco 12 classi <i>Vedere Allegato ATECO a 12 classi</i>	

<b>CAT5</b>	<b>Ateco 5 classi</b> <i>Vedere Allegato ATECO a 5 classi</i>	
<b>CAT3</b>	<b>Ateco 3 classi</b> <i>Vedere Allegato ATECO a 3 classi</i>	
<b>REGSPE</b>	<b>Codice regione dove lavora più spesso</b> <i>Vedere Allegato Regioni</i>	
<b>PROSPE</b>	<b>Codice provincia dove lavora più spesso</b> <i>Vedere Allegato Province</i>	
<b>REGTRA</b>	<b>Codice regione in cui abitava prima</b> <i>Vedere Allegato Regioni</i>	
<b>PROTRA</b>	<b>Codice provincia in cui abitava prima</b> <i>Vedere Allegato Province</i>	
<b>LAVSPE</b>	<b>Luogo di lavoro abituale</b>	
	▪ Nel comune di residenza	1
	▪ Altro comune della stessa provincia	2
	▪ Altra provincia nella stessa regione	3
	▪ Altra regione	4
	▪ All'estero	5
<b>LLASES</b>	<b>Luogo di lavoro abituale all'estero (codifica stato estero)</b> <i>Vedere Allegato Stati Esteri</i>	
<b>TRACOM</b>	<b>Trasferimento per lavoro attuale</b>	
	▪ Sì, da altro comune della stessa provincia	001
	▪ Sì, da altra provincia della stessa regione	002
	▪ Sì, da altra regione	003
	▪ Sì, dall'estero	004
	▪ No	005
	▪ Sì, ma poi è tornato nella provincia di residenza	006
	▪ Non sa	997

## Attività Secondaria

<b>DIPINS</b>	<b>Dipendenti - Indipendenti attività secondaria</b>	
	▪ Dipendente	1
	▪ Indipendente	2
<b>DIPAUS</b>	<b>Posizione nella professione attività secondaria</b>	
	▪ Dipendente	1
	▪ Collaboratore	2
	▪ Autonomo	3
<b>PROF1S</b>	<b>Professione secondaria 1 digit</b> <i>Vedere Allegato Professioni a 1 digit</i>	
<b>PROFSM</b>	<b>Professione secondaria 4 digit (con ricodifiche per MFR)</b> <i>Vedere Allegato Professioni a 3 digit</i>	
<b>PROF3S</b>	<b>Professione secondaria 3 digit</b> <i>Vedere Allegato Professioni a 3 digit</i>	
<b>ATE2DS</b>	<b>Attività economica secondaria 2 digit</b> <i>Vedere Allegato ATECO a 2 digit</i>	
<b>CAT12S</b>	<b>Ateco 12 classi per il secondo lavoro</b> <i>Vedere Allegato ATECO a 12 classi</i>	
<b>CAT5S</b>	<b>Ateco 5 classi per il secondo lavoro</b> <i>Vedere Allegato ATECO a 5 classi</i>	
<b>CAT3S</b>	<b>Ateco 3 classi per il secondo lavoro</b> <i>Vedere Allegato ATECO a 3 classi</i>	

## Precedente esperienza di lavoro (per i non occupati)

<b>ESPLAV</b>	<b>Ha precedenti esperienze</b>	
	▪ Ha precedenti esperienze lavorative	1
	▪ Non ha precedenti esperienze lavorative	2
<b>DURRIC</b>	<b>Durata della ricerca (in mesi)</b>	
	▪ n.d.	999
	(minimo tra la durata della non occupazione e la durata della ricerca)	
	▪ n.d.	999
<b>DIPINA</b>	<b>Dipendenti - Indipendenti assenti</b>	
	▪ Dipendente	1
	▪ Indipendente	2
<b>DIPAUA</b>	<b>Posizione nella professione assenti</b>	
	▪ Dipendente	1
	▪ Collaboratore	2
	▪ Autonomo	3

## ALLEGATI

### **ALLEGATO 4: CODICI DEI TITOLI DI STUDIO PER I QUESITI SG25 E H3**

Se SG24=4 codificare SG25 con i seguenti codici :

Se H2=3 codificare H3 con i seguenti codici

<b>Codice</b>	<b>Diploma di scuola media sup. di 2-3 anni che non permette l'iscrizione all'Università</b>
1	Ist. prof. per l'agricoltura
2	Ist. prof. per l'industria e l'artigianato
3	marinaro
4	Ist. prof. per i servizi commerciali, turistici e pubblicità
5	Ist. prof. per i servizi alberghieri, ristorazione
6	Ist. prof. per i servizi sociali
7	Ist. prof. per programmatori
8	Altro Istituto professionale (qualifica di istituto professionale)
9	Scuola magistrale - 3 anni, fino al 1998 (licenza di scuola magistrale)
10	Istituto d'arte - 3 anni (licenza di maestro d'arte)
997	Non sa

Se SG24=5 codificare SG25 con i seguenti codici:

Se H2=4 codificare H3 con i seguenti codici

<b>Codice</b>	<b>Diploma di scuola media sup. di 4-5 anni che permette l'iscrizione all'Università</b>
1	Ist. prof. per l'agricoltura
2	Ist. prof. per l'industria e l'artigianato
3	marinaro
4	Ist. prof. per i servizi commerciali, turistici e pubblicità
5	Ist. prof. per i servizi alberghieri, ristorazione
6	Ist. prof. per i servizi sociali
7	Ist. prof. per programmatori
8	Altro Istituto professionale (diploma di istituto professionale)
9	istituto tecnico agrario
10	istituto tecnico industriale
11	istituto tecnico nautico
12	istituto tecnico aeronautico
13	istituto tecnico commerciale (ragioneria)
14	istituto tecnico per geometri
15	istituto tecnico per il turismo
16	istituto tecnico per periti d'azienda
17	istituto tecnico femminile e per attività sociali
18	istituto tecnico per l'informatica
19	Altro Istituto tecnico (diploma di istituto tecnico)
20	Liceo classico
21	Liceo scientifico
22	Liceo scientifico-tecnologico
23	Liceo linguistico
24	Liceo artistico - 4 anni
25	Liceo artistico - 5 anni
26	Liceo socio-psico-pedagogico
27	Altro Liceo (diploma di liceo)
28	Istituto magistrale - dal 1999 (diploma di istituto magistrale)
29	Istituto d'arte - 4 anni (diploma d'arte applicata)
30	Istituto d'arte - 5 anni (diploma d'arte applicata)
997	Non sa

**Segue ALLEGATO 4**

Se SG24=6 codificare SG25 con i seguenti codici:

Se H2=5 codificare H3 con i seguenti codici

<b>Codice</b>	<b>Diplomi</b>
1	Accademia di belle arti
2	Istituto superiore di industrie artistiche
3	Accademia di arte drammatica
4	Perfezionamento del conservatorio musicale
5	Perfezionamento dell'istituto di musica pareggiato
6	Perfezionamento accademia di danza
7	Scuola superiore per interprete e traduttore
8	Scuola di archivista, paleografia e diplomatica
997	Non sa

Se SG24=7,8,9,10,11,12 codificare SG25 con i seguenti codici:

Se H2=6,7,8,9,10,11 codificare H3 con i seguenti codici:

<b>Codice</b>	<b>Lauree</b>
1	educazione, insegnamento, pedagogia e formazione
2	Arte, musica e arti espressive
3	scienze umanistiche (lettere, storia, filosofia, archeologia, religione)
4	lingue straniere
5	scienze sociali (sociologia, scienze politiche, educazione civica), giornalismo, comunicazione
6	psicologia
7	archivistica e gestione di biblioteche
8	scienze economiche (economia, commercio, marketing, finanza, assicurazioni, amministrazione)
9	giurisprudenza
10	scienze biologiche e ambientali
11	biotecnologie farmaceutiche, farmacologia, chimica farmaceutica
12	fisica, astronomia, altre scienze fisiche
13	chimica
14	geologia
15	scienze matematiche
16	scienze statistiche
17	informatica, programmazione, gestione di sistemi informativi
18	uso del computer (utilizzo di software)
19	ingegneria (meccanica, civile, chimica, ecc.)
20	trasformazione di materiali, manifattura
21	architettura, urbanistica
22	agricoltura (orticoltura, allevamento, pesca e risorse forestali), veterinaria
23	salute: medicina, odontoiatria, infermieristica e assistenza dei malati, servizi medici (analisi di laboratorio, terapie, riabilitazione), servizi di assistenza
24	Farmacia
25	servizi sociali
26	servizi per il tempo libero (alberghi, ristorazione, viaggi)
27	sport, educazione fisica, attività motorie
28	servizi alla persona o alla famiglia (bellezza, servizi domestici)
29	Trasporti
30	servizi ambientali
31	servizi di sicurezza
997	Non sa

**ALLEGATO 4 BIS: CODICI DEI CORSI/ATTIVITA' PER I QUESITI H7 E H16**

<b>Codice</b>	<b>Argomento Corsi / attività</b>	<b>Esempi per corsi di formazione professionale o altre attività formative</b>
1	educazione di base di carattere generale (lettura, scrittura e aritmetica di base, abilità personali)	corsi di memoria, corsi di italiano per stranieri
2	educazione, insegnamento, pedagogia e formazione	tecnici per l'insegnamento, assistenti didattici, assistenti dell'infanzia, insegnanti di sostegno
3	arte, musica e arti espressive	storia dell'arte, pittori, sceneggiatori, registi, orafi, ceramisti, incisori, restauratori, rilegatori, tipografi, stampatori, fotografi, tecnici radio, tecnici tv, tecnici cinema, moda, chitarra, pianoforte, disegno, recitazione, tango
4	scienze umanistiche (lettere, storia, filosofia, archeologia, religione)	
5	lingue straniere	traduttori, interpreti, corsi di lingua straniera
6	scienze sociali (sociologia, scienze politiche, educazione civica), giornalismo, comunicazione	giornalisti, addetti stampa, corsi di educazione civica
7	psicologia	
8	archivistica e gestione di biblioteche	archivisti, bibliotecari
9	scienze economiche (economia, commercio, marketing, finanza, assicurazioni, amministrazione)	imprenditori, contabili, segretari di amministrazione, amministratori di condominio, corrispondenti o intermediari commerciali, addetti alla vendita, addetto al franchising, agenti di cambio, promotori finanziari, tecnici di marketing, agenti immobiliari, dattilografi, stenografi, gestione del personale
10	giurisprudenza	legge, normativa, pratica legale
11	scienze biologiche e ambientali	
12	biotecnologie farmaceutiche, farmacologia, chimica farmaceutica	
13	fisica, astronomia, altre scienze fisiche	tecnici
14	chimica	chimici
15	geologia	
16	scienze matematiche	
17	scienze statistiche	
18	informatica, programmazione, gestione di sistemi informativi	analisti di sistemi informatici, progettisti software, programmatori, progettisti di rete, progettisti di banche dati, tecnici di computer grafica, tecnici di sistemi cad-cam
19	uso del computer (utilizzo di software)	computer per attività di ufficio ( <i>ad esempio: Word, Excel, MS Office</i> )
20	ingegneria (meccanica, civile, chimica, ecc.)	
21	trasformazione di materiali, manifattura	metalmeccanici ( <i>fonditori, fabbri, saldatori, meccanici, ecc.</i> ), conduttori di impianti, operatori di macchine per la produzione industriale, sarti, pellicciai, ricamatori, tessitori, maglieristi, tintori, conciatori industriali
22	architettura, urbanistica	addetti alle costruzioni ( <i>muratori, carpentieri, idraulici, pavimentatori, ecc.</i> ), architetti
23	agricoltura (orticoltura, allevamento, pesca e risorse forestali), veterinaria	giardinieri, coltivatori, allevatori, pescatori, lavoratori forestali
24	salute: medicina, odontoiatria, infermieristica e assistenza dei malati, servizi medici (analisi di laboratorio, terapie, riabilitazione), servizi di assistenza	infermieri professionali, capo-sala, infermieri specializzati, assistenti sanitari in ospedale o studi medici o dentistici, a domicilio, tecnici sanitari e paramedici ( <i>optometristi, odontotecnici, fisioterapisti, ostetrici</i> )
25	farmacia	
26	servizi sociali	Assistenti sociali (per minori, anziani, handicappati, detenuti, etc.)
27	servizi per il tempo libero (alberghi, ristorazione, viaggi)	hostess, guide e accompagnatori turistici, cuochi, baristi, sommelier, camerieri, agenzie di viaggio, operatori di marketing nel settore turistico
28	sport, educazione fisica, attività motorie	
29	servizi alla persona o alla famiglia (bellezza, servizi domestici)	parrucchieri, barbieri, estetisti, massaggiatori, truccatori, lavanderia
30	trasporti	patente di guida
31	servizi ambientali	
32	servizi di sicurezza	guardie e vigili privati, custodi, portieri, sorveglianti, salute e sicurezza sul luogo di lavoro
997	Non sa	

**ALLEGATO: ATTIVITA' ECONOMICA A 3 CLASSI**

Agricoltura	1
Industria	2
Terziario	3

**ALLEGATO: ATTIVITA' ECONOMICA A 5 CLASSI**

Agricoltura	1
Industria in senso stretto	2
Costruzioni	3
Commercio	4
Altre attività	5

**ALLEGATO: ATTIVITA' ECONOMICA A 12 CLASSI**

Agricoltura, caccia e pesca	01
Industria dell'energia, estrazione materiali energetici	02
Industria della trasformazione	03
Industria delle costruzioni	04
Altre attività: commercio	05
Altre attività: alberghi e ristoranti	06
Altre attività: trasporti e comunicazioni	07
Altre attività: intermediazione monetaria e finanziaria, attività immobiliari	08
Altre attività: servizi alle imprese e altre attività professionali e imprenditoriali	09
Altre attività: pubblica amministrazione, difesa, assicurazioni sociali obbligatorie	10
Altre attività: istruzione, sanità ed altri servizi sociali	11
Altre attività: altri servizi pubblici, sociali e alle persone	12

**ALLEGATO: PROFESSIONE A 1 DIGIT (CP2001)**

LEGISLATORI, DIRIGENTI E IMPRENDITORI	1
PROFESSIONI INTELLETTUALI, SCIENTIFICHE E DI ELEVATA SPECIALIZZAZIONE	2
PROFESSIONI TECNICHE	3
IMPIEGATI	4
PROFESSIONI QUALIFICATE NELLE ATTIVITA	5
ARTIGIANI, OPERAI SPECIALIZZATI E AGRICOLTORI	6
CONDUTTORI DI IMPIANTI E OPERAI SEMIQUALIFICATI ADDETTI A MACCHINARI FISSI E MOBILI	7
PROFESSIONI NON QUALIFICATE	8
FORZE ARMATE	9

**ALLEGATO: REGIONI**

<i>Piemonte</i>	<i>01</i>	<i>Marche</i>	<i>11</i>
<i>Valle d'Aosta</i>	<i>02</i>	<i>Lazio</i>	<i>12</i>
<i>Lombardia</i>	<i>03</i>	<i>Abruzzo</i>	<i>13</i>
<i>Trentino Alto Adige</i>	<i>04</i>	<i>Molise</i>	<i>14</i>
<i>Veneto</i>	<i>05</i>	<i>Campania</i>	<i>15</i>
<i>Friuli Venezia Giulia</i>	<i>06</i>	<i>Puglia</i>	<i>16</i>
<i>Liguria</i>	<i>07</i>	<i>Basilicata</i>	<i>17</i>
<i>Emilia Romagna</i>	<i>08</i>	<i>Calabria</i>	<i>18</i>
<i>Toscana</i>	<i>09</i>	<i>Sicilia</i>	<i>19</i>
<i>Umbria</i>	<i>10</i>	<i>Sardegna</i>	<i>20</i>

**ALLEGATO: PROVINCE**

TORINO	001	BOLOGNA	037	TARANTO	073
VERCELLI	002	FERRARA	038	BRINDISI	074
NOVARA	003	RAVENNA	039	LECCE	075
CUNEO	004	FORLI' - CESENA	040	POTENZA	076
ASTI	005	PESARO E URBINO	041	MATERA	077
ALESSANDRIA	006	ANCONA	042	COSENZA	078
AOSTA	007	MACERATA	043	CATANZARO	079
IMPERIA	008	ASCOLI PICENO	044	REGGIO DI CALABRIA	080
SAVONA	009	MASSA - CARRARA	045	TRAPANI	081
GENOVA	010	LUCCA	046	PALERMO	082
LA SPEZIA	011	PISTOLA	047	MESSINA	083
VARESE	012	FIRENZE	048	AGRIGENTO	084
COMO	013	LIVORNO	049	CALTANISSETTA	085
SONDRIO	014	PISA	050	ENNA	086
MILANO	015	AREZZO	051	CATANIA	087
BERGAMO	016	SIENA	052	RAGUSA	088
BRESCIA	017	GROSSETO	053	SIRACUSA	089
PAVIA	018	PERUGIA	054	SASSARI	090
CREMONA	019	TERNI	055	NUORO	091
MANTOVA	020	VITERBO	056	CAGLIARI	092
BOLZANO	021	RIETI	057	PORDENONE	093
TRENTO	022	ROMA	058	ISERNIA	094
VERONA	023	LATINA	059	ORISTANO	095
VICENZA	024	FROSINONE	060	BIELLA	096
BELLUNO	025	CASERTA	061	LECCO	097
TREVISI	026	BENEVENTO	062	LODI	098
VENEZIA	027	NAPOLI	063	RIMINI	099
PADOVA	028	AVELLINO	064	PRATO	100
ROVIGO	029	SALERNO	065	CROTONE	101
UDINE	030	L'AQUILA	066	VIBO VALENTIA	102
GORIZIA	031	TERAMO	067	VERBANO-CUSIO- OSSOLA	103
TRIESTE	032	PESCARA	068	OLBIA-TEMPIO	104
PLACENZA	033	CHIETI	069	OGLIASTRA	105
PARMA	034	CAMPOBASSO	070	MEDIO-CAMPIDANO	106
REGGIO NELL'EMILIA	035	FOGGIA	071	CARBONIA-IGLESIAS	107
MODENA	036	BARI	072		

**ALLEGATO: STATI ESTERI**

Albania	201	Brunei	309	Burundi	410	Barbados	506
Andorra	202	Cambogia	310	Camerun	411	Belize	507
Austria	203	Sri Lanka (Ceylon)	311	Capo Verde	413	Canada	509
Belgio	206	Repubblica Popolare Cinese	314	Centrafricana, Rep.	414	Costarica	513
Bulgaria	209	Cipro	315	Ciad	415	Cuba	514
Danimarca	212	Corea del Nord	319	Comore	417	Dominica	515
Finlandia	214	Corea del Sud	320	Congo	418	Dominicana, Rep.	516
Francia	215	Emirati Arabi Uniti	322	Egitto	419	El Salvador	517
Germania	216	Filippine	323	Etiopia	420	Giamaica	518
Regno Unito	219	Palestina	324	Gabon	421	Grenada	519
Grecia	220	Giappone	326	Gambia	422	Guatemala	523
Irlanda	221	Giordania	327	Ghana	423	Haiti	524
Islanda	223	India	330	Gibuti	424	Honduras	525
Liechtenstein	225	Indonesia	331	Guinea	425	Messico	527
Lussemburgo	226	Iran	332	Guinea Bissau	426	Nicaragua	529
Malta	227	Iraq	333	Guinea Equatoriale	427	Panama	530
Monaco	229	Israele	334	Kenia	428	Saint Lucia	532
Norvegia	231	Kuwait	335	Lesotho	429	Saint Vincent e Grenadine	533
Paesi Bassi	232	Laos	336	Liberia	430	Saint Kitts e Nevis	534
Polonia	233	Libano	337	Libia	431	Stati Uniti d'America	536
Portogallo	234	Timor orientale	338	Madagascar	432	Argentina	602
Romania	235	Maldiva	339	Malawi	434	Bolivia	604
San Marino	236	Malaysia	340	Mali	435	Brasile	605
Spagna	239	Mongolia	341	Marocco	436	Cile	606
Svezia	240	Nepal	342	Mauritania	437	Colombia	608
Svizzera	241	Oman	343	Maurizio	438	Ecuador	609
Ucraina	243	Pakistan	344	Mozambico	440	Guyana	612
Ungheria	244	Qatar	345	Namibia	441	Paraguay	614
Russa, Federazione	245	Singapore	346	Niger	442	Perù	615
Città del Vaticano	246	Siria	348	Nigeria	443	Suriname	616
Estonia	247	Thailandia	349	Ruanda	446	Trinidad e Tobago	617
Lettonia	248	Turchia	351	Sao Tomè e Principe	448	Uruguay	618
Lituania	249	Vietnam	353	Seycelles	449	Venezuela	619
Croazia	250	Yemen	354	Senegal	450	Australia	701
Slovenia	251	Kazakistan	356	Sierra Leone	451	Figi	703
Bosnia-Erzegovina	252	Uzbekistan	357	Somalia	453	Kiribati	708
Macedonia, ex-Rep. Jugoslavia	253	Armenia	358	Repubblica Sudafricana	454	Isole Marshall	712
Moldavia	254	Azerbaigian	359	Sudan	455	Stati Federati di Micronesia	713
Slovacchia	255	Georgia	360	Swaziland	456	Nauru	715
Bielorussia	256	Kirghizistan	361	Tanzania	457	Nuova Zelanda	719
Repubblica Ceca	257	Tagikistan	362	Togo	458	Palau	720
Montenegro	270	Taiwan (Formosa)	363	Tunisia	460	Papua Nuova Guinea	721
Serbia	271	Turkmenistan	364	Uganda	461	Salomone	725
Afghanistan	301	Algeria	401	Congo, Rep.Dem. (Zaire)	463	Samoa	727
Arabia Saudita	302	Angola	402	Zambia	464	Tonga	730
Bahrein	304	Costa d'Avorio	404	Zimbabwe (Rhodesia)	465	Tuvalu	731
Bangladesh	305	Benin (Dahomey)	406	Eritrea	466	Vanuatu	732
Bhutan	306	Botswana	408	Antigua e Barbuda	503	Apolide	999
Myanmar (Birmania)	307	Burkina Faso (Alto Volta)	409	Bahama	505		

## VARIABILI LONGITUDINALI

<b>MRFAM_LONG</b>	<b>Codice famiglia (ricodificato con metodo casuale)</b>	
<b>MFRIND_LONG</b>	<b>Codice identificativo dell'individuo all'interno della famiglia (ricodificato con metodo casuale)</b>	
<b>COEF_PANEL</b>	<b>Coefficiente di riporto all'universo</b>	<b>00000,0</b>