



Istituto Nazionale di Statistica

Rilevazione sulle Forze di Lavoro



**File Longitudinale
I TRIMESTRE 2006 - I TRIMESTRE 2007**

Roma, Novembre 2009

VARIABILI RELATIVE AL TRIM 1 2006

NOTA BENE: Le variabili che si riferiscono al 1° trimestre 2006 sono identificate con il suffisso _061 sul tracciato record e sul file di microdati.

Scheda generale (SG)

Per tutte le persone della famiglia

SG1. Data di inizio dell'intervista familiare

RISERVATO ISTAT

SG2. Orario di inizio dell'intervista familiare

RISERVATO ISTAT

SG4. Quante persone vivono abitualmente in questa casa, compreso lei? Escluda eventuali collaboratori domestici o affittuari

- Numero di componenti

SG11. Sesso del componente

- Maschio 1
- Femmina 2

SG12. Relazione di parentela

RISERVATO ISTAT

SG13. Luogo di nascita

- Italia 1
- Estero 2 *(passare a SG15)*

SG14. Provincia di nascita

RISERVATO ISTAT

SG14A. Comune di nascita

RISERVATO ISTAT

SG15. Stato estero di nascita

RICODIFICATA NELLA VARIABILE NASSES

SG16. Cittadinanza italiana

- Sì 1 *(se SG13=2 passare a SG18; altrimenti passare a SG19_1)*
- No 2 *(passare a SG17)*

SG17. Cittadinanza straniera

RICODIFICATA NELLE VARIABILI CITAD - CITSES

SG18. Anni di residenza in Italia

• Meno di 1 anno	1
• Da 1 anno a meno di 2 anni	2
• Da 2 anni a meno di 3 anni	3
• Da 3 anni a meno di 4 anni	4
• Da 4 anni a meno di 5 anni	5
• Da 5 anni a meno di 6 anni	6
• Da 6 anni a meno di 7 anni	7
• Da 7 anni a meno di 8 anni	8
• Da 8 anni a meno di 9 anni	9
• Da 9 anni a meno di 10 anni	10
• Da più di 10 anni	11
• Non sa	997
• Non risponde	998

SG19_1. Giorno di nascita*RISERVATO ISTAT***SG19_2. Mese di nascita***RISERVATO ISTAT***SG19_3. Anno di nascita***RISERVATO ISTAT***SG21. Età in anni compiuti nell'ultimo giorno della settimana di riferimento***RICODIFICATA NELLA VARIABILE ETAM***SG22. Stato civile***RISERVATO ISTAT***SG23α. Anno di matrimonio***RISERVATO ISTAT***SG23β. Anno di matrimonio della Persona di Riferimento***RISERVATO ISTAT***SG23A. Stato civile precedente l'ultimo matrimonio***RISERVATO ISTAT*

Se SG21 <15, cioè la persona ha meno di 15 anni, passare a SG29

SG24. Qual è il titolo di studio più elevato che Lei ha conseguito?

- Nessun titolo 1 *(passare a SG29)*
- Licenza elementare 2 *(passare a SG26)*
- Licenza media (o avviamento professionale) 3 *(passare a SG26)*
- Diploma di scuola superiore di 2-3 anni che non permette l'iscrizione all'Università 4
- Diploma di scuola superiore di 4-5 anni che permette l'iscrizione all'Università 5
- Accademia Belle Arti, Istituto Superiore Industrie Artistiche,
Accademia di arte drammatica, Perfezionamento Accademia di Danza,
Perfezionamento Conservatorio, Perfezionamento Istituto di Musica Pareggiato,
Scuola Interpreti e Traduttori, Scuola di Archivistica, Paleografia e Diplomatica 6
- Diploma universitario, Laurea breve (vecchio ordinamento)
Scuola diretta a fini speciali, Scuola parauniversitaria 7
- Laurea di tre anni di primo livello (nuovo ordinamento) 8
- Laurea specialistica di due anni di secondo livello (nuovo ordinamento) 9
- Laurea di quattro anni o più (vecchio ordinamento o nuova laurea specialistica a ciclo unico) 10
- Specializzazione post-laurea (compresi master di 1° e 2° livello) 11
- Dottorato di ricerca 12

SG25. Tipo "TITOLO DI STUDIO"

RISERVATO ISTAT

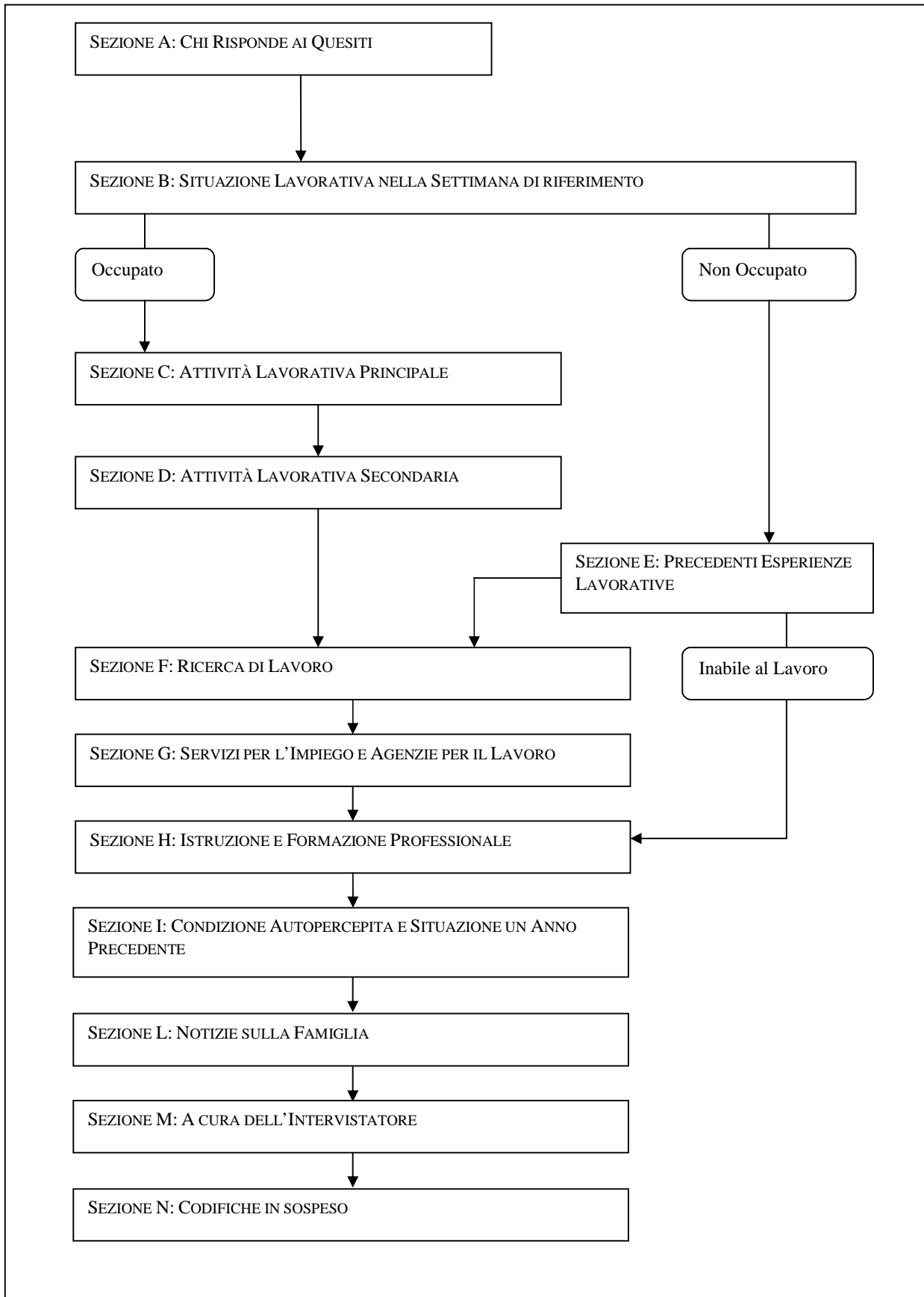
SG26. Anno di conseguimento del "TITOLO DI STUDIO"

RISERVATO ISTAT

SG27. Età di conseguimento del "TITOLO DI STUDIO"

RISERVATO ISTAT

Questionario individuale: diagramma di flusso



Questionario individuale

Le notizie devono riferirsi al componente familiare indicato con lo stesso numero d'ordine contenuto nella variabile SG9 della Scheda Generale

SEZIONE A

Chi risponde ai quesiti

Per le persone di 15 anni o più

INTERA SEZIONE RISERVATA ISTAT

SEZIONE B

Situazione lavorativa nella settimana di riferimento *Per le persone di 15 anni o più*

B1. “LA SCORSA SETTIMANA” Lei ha svolto almeno un’ora di lavoro? Consideri il lavoro da cui ha ricavato o ricaverà un guadagno o il lavoro non pagato solo se effettuato abitualmente presso la ditta di un familiare

- Sì 1 *(passare a sezione C)*
- No 2
- Permanentemente inabile al lavoro 3 *(passare a sezione E)*

B2. Sempre nella settimana che va “DA LUNEDÌ... A DOMENICA...” Lei aveva comunque un lavoro che non ha svolto, ad esempio: per ridotta attività dell’impresa, per malattia, per vacanza, per cassa integrazione guadagni)?

- Sì 1
- No 2 *(passare a sezione E)*

B3. Qual è il motivo principale per cui non ha lavorato in quella settimana?

- Cassa Integrazione Guadagni (ordinaria o straordinaria) 1 *(porre B4=1 e passare a B6)*
- Ridotta attività dell’impresa per motivi economici e/o tecnici (esclusa CIG) 2 *(passare a B4)*
- Sciopero 3 *(passare a sezione C)*
- Vertenza sindacale, controversia di lavoro 4 *(passare a B4)*
- Maltempo 5 *(passare a sezione C)*
- Malattia, problemi di salute personali 6 *(passare a sezione C)*
- Ferie 7 *(passare a sezione C)*
- Festività nella settimana 8 *(passare a sezione C)*
- Orario variabile o flessibile (ad es. riposo compensativo) 9 *(passare a sezione C)*
- Part-time verticale 10 *(passare a B4)*
- Studio o formazione non organizzata nell’ambito del proprio lavoro 11 *(passare a B4)*
- Assenza obbligatoria per maternità 12 *(passare a sezione C)*
- Assenza facoltativa fino all’ottavo anno del bambino (congedo parentale) 13 *(passare a B4)*
- Motivi familiari (esclusa maternità obbligatoria e congedo parentale) 14 *(passare a B4)*
- Mancanza di occasioni di maggior lavoro 15 *(passare a B4)*
- Fa un lavoro occasionale 994
- Fa un lavoro stagionale alle dipendenze 995
- Altro motivo 996 *(passare a B4)*

B3bisα. In quella settimana aveva un contratto o un accordo verbale con il datore di lavoro?

Se B3=995, cioè svolge un lavoro stagionale alle dipendenze

- Sì 1 *(tornare alla B3)*
- No 2 *(porre B2=2, E1=1 e passare a E2β)*

B3bisβ. In quella settimana era assente o proprio non aveva impegni di lavoro?

Se B3=994, cioè svolge un lavoro occasionale

- Aveva un lavoro, ma era assente 3 *(tornare alla B3)*
- Non aveva un lavoro 4 *(porre B2=2, E1=1 e passare a E2β)*

B4. Lei svolge:

RICODIFICATA ANCHE NELLA VARIABILE DIPINA

- Un lavoro alle dipendenze 1 *(passare a B6)*

Un lavoro di:

- Collaborazione coordinata e continuativa (con o senza progetto) 2 *(passare a B4bisα)*
- Prestazione d'opera occasionale 3 *(passare a B4bisβ)*

Un lavoro autonomo come:

- Imprenditore 4 *(passare a B11)*
- Libero professionista 5 *(passare a B11)*
- Lavoratore in proprio 6 *(passare a B11)*
- Coadiuvante nell'azienda di un familiare 7 *(passare a B4Aα)*
- Socio di cooperativa 8 *(passare a B4Aβ)*

B4Aα. Lei è assunto con un contratto di lavoro alle dipendenze?

B4Aβ. Lei è assunto con un contratto di lavoro alle dipendenze o con contratto di collaborazione coordinata e continuativa?

- Sì, Contratto di lavoro alle dipendenze 1 *(passare a B6)*
- Sì, Contratto di collaborazione coordinata e continuativa (con o senza progetto) 2 *(passare a B4bisa)*
- No 3 *(se B4=7 passare a B6, altrimenti passare a B11)*

B4bisα. Il contratto di collaborazione coordinata e continuativa (con o senza progetto) prevede l'obbligo per il datore di lavoro di versare i contributi previdenziali presso l'INPS. Per questo lavoro Le vengono versati i contributi presso l'INPS?

B4bisβ. Il contratto di prestazione d'opera occasionale prevede l'obbligo di applicazione della ritenuta d'acconto. Per questo lavoro Le viene applicata una ritenuta d'acconto?

- Sì 1 *(passare a B10)*
- No 2 *(porre B4A=blank e tornare alla B4)*

B6. Questo periodo di assenza dal lavoro durerà meno o più di tre mesi, da quando è iniziato a quando terminerà?

- Meno di tre mesi 1 *(passare a sezione C)*
- Tre mesi o più 2 *(se B4=7 e B4A=3 passare a B9, altrimenti a B7)*

B7. Questo periodo di assenza è retribuito almeno in parte?

- Sì, il 50% o più 1 *(passare a sezione C)*
- Sì, meno del 50% 2 *(se B3=1 porre E1=1 e passare a E2β; altrimenti a B8)*
- No, non retribuito 3 *(se B3=1 porre E1=1 e passare a E2β; altrimenti a B8)*

B8. Si tratta di un periodo di aspettativa?

- Sì 1 *(porre E1=1 e passare a E2β)*
- No 2 *(porre E1=1 e passare a E2β)*
- Non sa 997 *(porre E1=1 e passare a E2β)*
- Non risponde 998 *(porre E1=1 e passare a E2β)*

Porre il quesito solo se B4=7 e B4A=3, cioè solo se è coadiuvante familiare; se B4=8 e B4A=3, cioè è un socio di cooperativa, passare a B11

B9. Come coadiuvante familiare percepisce una retribuzione?

RICODIFICATA ANCHE NELLA VARIABILE ASSOCC

- Sì 1 *(passare a sezione C)*
- No 2 *(porre E1=1 e passare a E2β)*

B10. Nella settimana che va “DA LUNEDÌ” ... A DOMENICA...” il contratto era in vigore, cioè la data di scadenza era successiva a “LUNEDÌ” ...”?

RICODIFICATA ANCHE NELLA VARIABILE ASSOCC

- Sì 1 *(passare a sezione C)*
- No 2 *(porre E1=1 e passare a E2β)*

B11. La Sua attività lavorativa è momentaneamente sospesa (ad esempio, per aggiornamento professionale, per ristrutturazione dei locali, per chiusura stagionale) o è definitivamente conclusa?

RICODIFICATA ANCHE NELLA VARIABILE ASSOCC

- Momentaneamente sospesa 1 *(passare a sezione C)*
- Conclusa 2 *(porre E1=1 e passare a E2β)*

SEZIONE C

Attività lavorativa principale *Per gli occupati*

POSIZIONE NELLA PROFESSIONE

Se è assente dal lavoro perché in cassa integrazione guadagni (B3=1) porre C1=1, C8=1 e passare a C9; se ha già risposto alla domanda (B4≠blank), porre C1=B4 e seguire i filtri della C1

C1. Lei svolge:

RICODIFICATA ANCHE NELLE VARIABILI DIPIND, DIPAUT E POSPRO

- Un lavoro alle dipendenze 1 *(passare a C8)*
- Un lavoro di:
 - Collaborazione coordinata e continuativa (con o senza progetto) 2 *(passare a C1bisα)*
 - Prestazione d'opera occasionale 3 *(passare a C1bisβ)*
- Un lavoro autonomo come:
 - Imprenditore 4 *(passare a C4)*
 - Libero professionista 5 *(passare a C3)*
 - Lavoratore in proprio 6 *(passare a C4)*
 - Coadiuvante nell'azienda di un familiare 7 *(passare a C1Aα)*
 - Socio di cooperativa 8 *(passare a C1Aβ)*

Se B4A≠blank, cioè ha già risposto alla domanda, porre C1A=B4A e seguire i filtri della C1A

C1Aα. Lei è assunto con un contratto di lavoro alle dipendenze?

C1Aβ. Lei è assunto con un contratto di lavoro alle dipendenze o con contratto di collaborazione coordinata e continuativa?

- Sì, Contratto di lavoro alle dipendenze 1 *(passare a C8)*
- Sì, Contratto di collaborazione coordinata e continuativa (con o senza progetto) 2 *(passare a C1bisα)*
- No 3 *(se C1=7 passare a C1D; se C1=8 passare a C11)*

Se B4bis=1, cioè ha già risposto affermativamente alla domanda, porre C1bis=B4bis e seguire i filtri della C1bis

C1bisα. Il contratto di collaborazione coordinata e continuativa prevede l'obbligo per il datore di lavoro di versare i contributi previdenziali presso l'INPS. Per questo lavoro Le vengono versati i contributi presso l'INPS?

C1bisβ. Il contratto di prestazione d'opera occasionale prevede l'obbligo di applicazione della ritenuta d'acconto. Per questo lavoro Le viene applicata una ritenuta d'acconto?

- Sì 1 *(passare a C1B)*
- No 2 *((porre C1A=blank e tornare alla C1)*

Se C1=3, cioè svolge un lavoro di prestazione d'opera occasionale, non porre il quesito e passare a C5

C1B. Il contratto è finalizzato alla realizzazione di un progetto, si tratta cioè di un lavoro a progetto?

- Sì 1 *(passare a C5)*
- No 2 *(passare a C5)*

C1D. Il proprietario dell'azienda familiare è uno dei componenti che vivono in questa famiglia?

- Sì 1 *(passare a C11)*
- No 2 *(passare a C11)*

C3. E' iscritto ad un albo o ordine professionale?
RISERVATO ISTAT

C4. Ha dei dipendenti? Se l'aiutano dei familiari senza essere pagati non li consideri

- Sì 1 *(passare a C11)*
- No 2 *(passare a C11)*

C5. Lei lavora per una sola azienda e/o cliente o per più di una azienda e/o cliente?

- Per una sola azienda/cliente 1
- Per più aziende/clienti 2
- Non sa 997

C6. Abitualmente decide dove lavorare o è tenuto a lavorare presso l'azienda e/o il cliente?

- Decide dove lavorare 1
- Lavora presso l'azienda/cliente 2
- Non sa 997

C7. Decide autonomamente l'orario di lavoro o è tenuto a rispettare quello dell'azienda e/o del cliente per cui lavora?

- Decide autonomamente l'orario 1 *(passare a C11)*
- Non decide l'orario 2 *(passare a C11)*
- Non sa 997 *(passare a C11)*

C8. Il suo rapporto di lavoro è regolato da un contratto o da un accordo verbale con il datore di lavoro?
RISERVATO ISTAT

C9. Lei è:
RICODIFICATA ANCHE NELLA VARIABILE POSPRO

- Dirigente 1
- Quadro 2
- Impiegato 3
- Operaio 4
- Apprendista 5
- Lavoratore presso il proprio domicilio per conto di un'impresa 6

C10. Lei ha l'incarico di coordinare il lavoro svolto da altre persone?

- Sì 1
- No 2
- Non sa 997

PROFESSIONE

C11. Può dirmi il nome della sua professione?
RISERVATO ISTAT

C12_c. Codifica della professione
Codifica a 4 digit in base all'allegato "Classificazione delle professioni"
RICODIFICATO NELLA VARIABILE PROFM

ATTIVITÀ ECONOMICA

Se C1=2,3 oppure (C1=8 e C1A=2), cioè svolge un lavoro di collaborazione coordinata e continuativa o di prestazione d'opera occasionale, oppure C4=2, cioè è un lavoratore autonomo senza dipendenti, non porre il quesito e passare a C14A

C14. L'Ente, l'Azienda in cui lavora ha una o più sedi (o stabilimenti)?

- | | |
|-----------------|-----|
| • Solo una sede | 1 |
| • Più sedi | 2 |
| • Non sa | 997 |

Porre il quesito solo se C1=1,2,3, cioè per i dipendenti e i "collaboratori" (esclusi tra questi ultimi i coadiuvanti familiari e i soci di cooperativa); altrimenti porre C14A=2 e passare a C15

C14A. Lei lavora per una pubblica amministrazione o per un privato?

RISERVATO ISTAT

C15α. Cosa fa l'Ente o l'Azienda presso la quale lavora? (Indichi i principali beni e/o servizi prodotti)

Se (C1=1 oppure (C1=7,8 e C1A=1)) e C14=1, cioè svolge un lavoro alle dipendenze in una azienda con una sola sede; se (C1=1 oppure (C1=7,8 e C1A=1)) e C14=997, cioè svolge un lavoro alle dipendenze e non sa quante sedi ha la propria azienda; se (C1=2 oppure C1A=2) e C5=1 e C6=2 e C7=2, cioè svolge un lavoro di collaborazione coordinata e continuativa per una sola azienda/cliente, presso l'azienda stessa e non decide l'orario di lavoro

RISERVATO ISTAT

C15β. Quale attività viene svolta nella sede in cui lavora? (indichi i principali beni e/o servizi prodotti)

Se (C1=1 oppure (C1=7,8 e C1A=1)) e C14=2, cioè svolge un lavoro alle dipendenze in una azienda con più sedi

RISERVATO ISTAT

C15γ. Qual è l'attività principale che svolge e quali sono i beni e/o servizi prodotti?

Se C1=2,3,4,5,6 oppure se (C1=7 e C1A=3) oppure se (C1=8 e C1A=3), cioè è un lavoratore autonomo; se (C1=2 oppure C1A=2) e C5≠1 e C6≠2 e C7≠2

RISERVATO ISTAT

C16_c. Parola chiave e codifica della attività economica

Codifica a 4 digit in base all'allegato "Classificazione delle attività economiche"

Se C1=2,3 oppure C1A=2 cioè svolge un lavoro di collaborazione coordinata e continuativa o di prestazione d'opera occasionale, porre C17A=1 e passare a C18. Se C1=4,5,6 o (C1=8 e C1A=3) cioè è un imprenditore, libero professionista, lavoratore in proprio, socio di cooperativa, passare a C17A; altrimenti passare a C18

C17A. Lei ha una ditta/impresa individuale e/o familiare, una associazione in partecipazione, un altro tipo di società o una cooperativa?

RISERVATO ISTAT

C17B. Lei è l'associante, cioè gestisce l'impresa (ne è il titolare), o un associato?

RISERVATO ISTAT

Se C1=2,3 oppure (C1=8 e C1A=2), cioè svolge un lavoro di collaborazione coordinata e continuativa o di prestazione d'opera occasionale, passare a C21; se C4=2, cioè è un lavoratore autonomo senza dipendenti, passare a C27

C18. Quante persone lavorano nella sede in cui Lei lavora? Conti anche se stesso e tutti gli altri lavoratori con qualsiasi mansione e qualifica

- | | |
|-----------------------|--------------------------|
| • Fino a 10 persone | 1 |
| • Da 11 a 15 | 2 <i>(passare a C20)</i> |
| • Da 20 a 49 | 4 <i>(passare a C20)</i> |
| • Da 16 a 19 | 3 <i>(passare a C20)</i> |
| • Da 50 a 249 | 5 <i>(passare a C20)</i> |
| • 250 persone o più | 6 <i>(passare a C20)</i> |
| • Non sa ma fino a 10 | 7 <i>(passare a C20)</i> |
| • Non sa ma più di 10 | 8 <i>(passare a C20)</i> |

C19. Mi può dire esattamente il numero di persone?

- | | |
|---------------------|-----|
| • Numero di persone | |
| • Non sa | 997 |

DURATA DEL LAVORO

Porre il quesito solo se C1=1 oppure (C1=7,8 e C1A=1), cioè se è un lavoratore dipendente; se C1=2,3, oppure C1A=2, cioè è un "collaboratore", non visualizzare il quesito e passare a C21; altrimenti passare a C27

C20α. Ha un contratto a termine (a tempo determinato) o un contratto a tempo indeterminato (senza una scadenza)?

Se C8=1, cioè il lavoro è regolato da un contratto

C20β. Il suo lavoro è a termine (lavoro a tempo determinato), oppure non ha una scadenza (lavoro a tempo indeterminato)?

Se C8=2,997 cioè non ha un contratto

RICODIFICATA ANCHE NELLA VARIABILE DETIND

- A termine (tempo determinato) 1
- A tempo indeterminato (senza una scadenza) 2 *(passare a C23)*

C21α. Qual è la durata complessiva in mesi dell'attuale contratto?

Se C8=1, cioè se il lavoro è regolato da un contratto oppure C1=2,3 oppure (C1=8 e C1A=2), cioè svolge un lavoro di collaborazione coordinata e continuativa o di prestazione d'opera occasionale

C21β. Qual è la durata complessiva in mesi dell'attuale lavoro a termine?

Se C8=2,997 cioè non ha un contratto

- Meno di un mese 000 *(se C1=2,3 oppure C1A=2 passare a C25; altrimenti a C22)*
- Numero di mesi *(se C1=2,3 oppure C1A=2 passare a C25; altrimenti a C22)*
- Nel contratto non è specificata la durata/scadenza 995 *(se C1=2,3 oppure C1A=2 passare a C27; altrimenti a C22)*
- Non sa 997 *(se C1=2,3 oppure C1A=2 passare a C25; altrimenti a C22)*

C22. Il lavoro è a termine perché si tratta di:

- Periodo di formazione, apprendistato 1
- Periodo di prova 2
- Lavoro stagionale 3
- Lavoro occasionale (comprese supplenza nella scuola o sostituzione di un lavoratore assente compresa l'assenza per maternità) 4
- Lavoro per la realizzazione di un progetto 5
- Occupare un posto vacante (incarico a termine nella scuola, nella sanità, ecc.) 6
- Altro 996
- Non sa 997

Porre il quesito solo se C8=1, cioè il lavoro è regolato da contratto; altrimenti passare a C25

C23. Di che tipo di contratto si tratta?

RICODIFICATA NELLA VARIABILE TIPCON

Se C20=2, cioè ha un lavoro a tempo indeterminato, non porre il quesito e passare a C27

C25. Lei ha accettato un lavoro a tempo determinato perché non vuole un lavoro stabile o perché non ha trovato un lavoro a tempo indeterminato?

- Non vuole un lavoro a tempo indeterminato 1 *(passare a C27)*
- Non ha trovato un lavoro a tempo indeterminato 2
- Non sa 997

C26. Lei desidera un lavoro a tempo indeterminato, cioè senza alcuna scadenza?

- Sì 1
- No 2
- Senza preferenze 3
- Non sa 997

ORARIO DI LAVORO

C27α. Lei ha un contratto a tempo pieno o un contratto part-time (a tempo parziale)?

Se C8=1, cioè il lavoro è regolato da un contratto

C27β. Lei lavora a tempo pieno o part-time (a tempo parziale)?

Se C8≠1, cioè il lavoro non è regolato da un contratto oppure è un lavoratore autonomo

RICODIFICATO ANCHE NELLA VARIABILE PIEPAR

- A tempo pieno 1 *(passare a C31)*
- A tempo parziale (part-time) 2

C28. Lavora part-time (a tempo parziale) perché non vuole un lavoro a tempo pieno, non ha trovato un lavoro a tempo pieno o per altri motivi?

- Non vuole un lavoro a tempo pieno 1
- Non ha trovato un lavoro a tempo pieno 2 *(passare a C31)*
- Altri motivi 3
- Non sa 997 *(passare a C31)*

C29. Per quale tra questi motivi lavora part-time (a tempo parziale)?

- Studia o segue corsi di formazione professionale 1 *(passare a C31)*
- Malattia, problemi di salute personali 2 *(passare a C31)*
- Per prendersi cura dei figli, di bambini e/o di altre persone non autosufficienti 3
- Svolge un secondo lavoro 4 *(passare a C31)*
- Altri motivi familiari (esclusa cura dei figli o di altre persone) 5 *(passare a C31)*
- Avere a disposizione più tempo libero 6 *(passare a C31)*
- Altri motivi 996 *(passare a C31)*

C29B. Lei non può dedicare più ore al lavoro (cioè lavora part-time) perché nella zona in cui vive i servizi di supporto alla famiglia, compresi quelli a pagamento, sono assenti, inadeguati o troppo costosi? Consideri anche baby-sitter o assistenti a pagamento:

- Sì, sono assenti/inadeguati i servizi per la cura di bambini 1 *(passare a C31)*
- Sì, sono assenti/inadeguati i servizi per la cura di persone anziane, malate, disabili 2 *(passare a C31)*
- Sì, entrambi i servizi sono assenti/inadeguati 3 *(passare a C31)*
- No 4 *(passare a C31)*
- Non sa 997 *(passare a C31)*

C31α. Escludendo l'interruzione per i pasti e gli spostamenti casa-lavoro, Lei di solito quante ore lavora a settimana?

Se C1=2,3,4,5,6 oppure (C1=7,8 e C1A=2,3), cioè è un lavoratore autonomo oppure se C8=2,997, cioè è un lavoratore dipendente senza contratto

C31β. Escludendo l'interruzione per i pasti e gli spostamenti casa-lavoro, Lei di solito quante ore lavora a settimana? La prego di dirmi il numero di ore che effettivamente lavora di solito e non l'orario contrattuale.

Se B3≠1 e C8=1, cioè è un lavoratore dipendente con contratto non in cassa integrazione

C31γ. Il suo orario contrattuale quante ore prevede alla settimana?

Se B3=1, cioè è un lavoratore dipendente in cassa integrazione

- Numero di ore
- Orario molto variabile 900
- Non sa 997

ORARIO NELLA SETTIMANA DI RIFERIMENTO

Se B1=2 e B2=1 e (C1=1 o (C1=7,8 e C1A=1)), cioè per i dipendenti che non hanno lavorato nella settimana di riferimento, porre automaticamente C32=1, C34=B3, C35=2, C36=0, C37=0 e passare a C39;

se B1=2 e B2=1 e (C1=2,3,4,5,6 o (C1=7,8 e C1A=2,3)), cioè per gli autonomi che non hanno lavorato nella settimana di riferimento, porre automaticamente C32=1, C34=B3, C37=0 e passare a C39

C32α. “LA SETTIMANA SCORSA” , cioè “DA LUNEDÌ... A DOMENICA...” ha lavorato meno ore o più ore del solito? Ad esempio per ferie, festività, malattia, straordinario

Se C31=900,997 cioè non ha dichiarato il numero di ore di lavoro abituali

C32β. “LA SETTIMANA SCORSA” , cioè “DA LUNEDÌ... A DOMENICA...” ha lavorato meno ore o più ore rispetto alle ore che lavora di solito? Ad esempio per ferie, festività, malattia, straordinario

Se C31≠900,997 cioè ha dichiarato il numero di ore di lavoro abituali

- | | |
|-------------------|----------------------------|
| • Meno del solito | 1 <i>(passare a C34)</i> |
| • Più del solito | 2 |
| • Come al solito | 3 <i>(passare a C35)</i> |
| • Non sa | 997 <i>(passare a C35)</i> |

C33α. Principalmente ha lavorato più del solito perché ha svolto:

Se C1=1 oppure (C1=7,8 e C1A=1), cioè è un lavoratore dipendente

C33β. Qual è il motivo principale per cui ha lavorato più del solito?

Se C1=2,3,4,5,6 oppure (C1=7,8 e C1A=2,3), cioè è un lavoratore autonomo

- | | |
|---|--|
| • Orario variabile, flessibile | 1 <i>(passare a C35)</i> |
| • Straordinario retribuito e/o non retribuito | 2 <i>(porre C35=1 e passare a C36)</i> |
| • Maggiori impegni di lavoro | 4 <i>(passare a C37)</i> |
| • Altro | 996 <i>(passare a C35)</i> |

C34. Qual è il motivo principale per cui ha lavorato meno del solito?

- | | |
|--|------------------------|
| • Cassa Integrazione Guadagni (ordinaria o straordinaria) | 1 <i>(porre C35=2)</i> |
| • Ridotta attività dell'impresa per motivi economici e/o tecnici (esclusa CIG) | 2 |
| • Sciopero | 3 |
| • Vertenza sindacale, controversia di lavoro | 4 |
| • Maltempo | 5 |
| • Malattia, problemi di salute personali | 6 |
| • Ferie | 7 |
| • Festività nella settimana | 8 |
| • Orario variabile o flessibile (ad es. riposo compensativo) | 9 |
| • Part-time verticale | 10 |
| • Studio o formazione non organizzata nell'ambito del proprio lavoro | 11 |
| • Assenza obbligatoria per maternità | 12 |
| • Assenza facoltativa fino all'ottavo anno del bambino (congedo parentale) | 13 |
| • Motivi familiari (esclusa maternità obbligatoria e congedo parentale) | 14 |
| • Mancanza di occasioni di maggior lavoro | 15 |
| • Inizio o cambiamento del lavoro nella settimana | 16 |
| • Ha concluso il lavoro nella settimana | 17 |
| • Altro | 996 |

Se C1=2,3,4,5,6 oppure (C1=7,8 e C1A=2,3), cioè è un lavoratore autonomo, non porre il quesito e passare a C37

C35. Rispetto all'orario contrattuale (o all'accordo verbale) "LA SETTIMANA SCORSA", "DA LUNEDÌ... A DOMENICA...", Lei ha svolto comunque ore di straordinario retribuito e/o di straordinario non retribuito (ore in più non recuperabili)

- Sì 1
- No 2 *(porre C36=0 e passare a C37)*
- Non sa 997 *(porre C36=997, C36A=997 e passare a C37)*

C36. Rispetto all'orario contrattuale (o all'accordo verbale) quante ore di straordinario retribuito e/o non retribuito ha fatto?

- Numero di ore di straordinario
- Non sa 997

C36A. Quante ore di straordinario le verranno retribuite?

- Numero di ore di straordinario retribuite
- Non sa 997

Se (C31≠900,997 e C32=3), cioè ha dichiarato il numero di ore abituali e la settimana di riferimento ha lavorato lo stesso numero di ore, porre automaticamente C37=C31 e passare a C38

C37. Complessivamente nella settimana che va "DA LUNEDÌ... A DOMENICA..." quante ore ha lavorato?

- Numero di ore
- Non sa 997

Se C37=0, cioè non ha lavorato la settimana di riferimento, non porre il quesito e passare a C39

C38. Nella settimana "DA LUNEDÌ... A DOMENICA..." avrebbe voluto lavorare un numero di ore diverso da quelle che ha svolto? Se svolge più di un lavoro consideri l'orario complessivo

- Sì, meno ore 1
- Sì, più ore 2
- No (avrebbe voluto lavorare lo stesso numero di ore) 3 *(passare a C42)*
- Non sa 997 *(passare a C42)*

C39. Complessivamente nella settimana che va "DA LUNEDÌ... A DOMENICA..." quante ore avrebbe voluto lavorare? Se svolge più di un lavoro consideri l'orario complessivo

- Non voleva lavorare 000 *(passare a C42)*
- Numero di ore ____ *(se C37=0 oppure C38=2 passare a C39A, altrimenti a C42)*
- Non sa 997 *(se C38=2 passare a C39A, altrimenti passare a C42)*

C39A. Nella settimana "DA LUNEDÌ... A DOMENICA..." in quale dei seguenti modi avrebbe voluto lavorare più ore?

- Aggiungendo un nuovo lavoro a quello che ha già 1
- Cambiando lavoro 2
- Continuando a fare lo stesso lavoro 3
- In uno qualunque dei modi precedenti 4

C40. Avrebbe potuto lavorare più ore nella settimana “DA LUNEDÌ... A DOMENICA...” o entro le due settimane successive?

- Sì 1 *(passare a C42)*
- No 2
- Non sa 997 *(passare a C42)*

C41. Per quale motivo non avrebbe potuto?

- Malattia, problemi di salute personali 1
- Studio o formazione non organizzata nell'ambito del proprio lavoro 2
- Altri motivi personali 3
- Maternità, nascita di un figlio 4
- Altri motivi familiari (esclusa cura dei figli o di altre persone) 5
- Deve dare un preavviso 6
- Per prendersi cura dei figli, bambini e/o di altre persone non autosufficienti 7
- Altro motivo 996
- Non sa 997
- Non risponde 998

LAVORO IN ORARI DISAGIATI E A TURNI

C42. Nelle 4 settimane “DAL... AL...” ha lavorato di sera? *(dalle ore 20 alle 23 circa)*

- Sì, 2 o più volte a settimana 1
- Sì, meno di 2 volte a settimana 2
- No 3
- Non sa 997

C43. Nelle 4 settimane “DAL... AL...” ha lavorato di notte? *(dopo le ore 23)*

- Sì, 2 o più volte a settimana 1
- Sì, meno di 2 volte a settimana 2
- No 3
- Non sa 997

C44. Nelle 4 settimane “DAL... AL...” ha lavorato di sabato?

- Sì, 2 o più volte (nelle 4 settimane) 1
- Sì, meno di 2 volte (nelle 4 settimane) 2
- No 3
- Non sa 997

C45. Nelle 4 settimane “DAL... AL...” ha lavorato di domenica?

- Sì, 2 o più volte (nelle 4 settimane) 1
- Sì, meno di 2 volte (nelle 4 settimane) 2
- No 3
- Non sa 997

Se C1=2,3,4,5,6 oppure (C1=7,8 e C1A=2,3) cioè è un lavoratore autonomo, non porre il quesito e passare a C48

C46. Per il tipo di lavoro svolto da Lei è prevista una organizzazione a turni, cioè si alternano più lavoratori in particolari orari o giorni della settimana?

- Sì 1
- No 2 (porre C47=2 e passare a C48)
- Non sa 997 (porre C47=2 e passare a C48)

C47. Nelle 4 settimane “DAL... AL...” Lei ha svolto turni di lavoro?

- Sì 1
- No 2
- Non sa 997

Se C9=6, cioè è un lavoratore a domicilio, porre automaticamente C48=1 e passare a C49

C48α. Per accordo con il datore di lavoro, nelle 4 settimane “DAL... AL...” Lei ha effettuato a casa ore di lavoro retribuite o che possono essere recuperate?

Se C1=1 oppure (C1=7,8 e C1A=1) e C9≠6, cioè è un lavoratore dipendente non a domicilio

C48β. Nelle 4 settimane “DAL... AL...” Le è capitato di svolgere a casa il suo lavoro?

Se C1=2,3,4,5,6 oppure (C1=7,8 e C1A=2,3), cioè è un lavoratore autonomo

- Sì, 2 o più volte a settimana 1
- Sì, meno di 2 volte a settimana 2
- No 3
- Non sa 997

LUOGO DI LAVORO

C49. Lei lavora in questo comune?

RICODIFICATA NELLA VARIABILE LAVSPE

C50. Lavora più spesso:

RICODIFICATA NELLA VARIABILE LAVSPE

C51. In quale provincia?

Codifica in base all'allegato “Province”

RICODIFICATA ANCHE NELLE VARIABILI REGSPE E PROSPE

C52. In quale Stato estero?

RICODIFICATA NELLA VARIABILE LLASES

C53. Per iniziare questo lavoro ha dovuto trasferirsi da un altro comune?

RICODIFICATA ANCHE NELLA VARIABILE TRACOM

- | | | |
|---|-----|------------------------|
| • Sì, da un altro comune della stessa provincia | 1 | <i>(passare a C55)</i> |
| • Sì, da un'altra provincia | 2 | <i>(passare a C54)</i> |
| • Sì, dall'estero | 3 | <i>(passare a C55)</i> |
| • No | 4 | <i>(passare a C55)</i> |
| • Sì, ma poi è tornato nella provincia di residenza | 5 | <i>(passare a C55)</i> |
| • Non sa | 997 | <i>(passare a C55)</i> |

C54. In quale provincia abitava prima?

Codifica in base all'allegato "Province"

RICODIFICATA ANCHE NELLE VARIABILI REGTRA E PROTRA

INIZIO DELL'ATTIVITÀ LAVORATIVA

C55α. In che anno ha cominciato a lavorare per il datore di lavoro attuale?

Se C1=1 oppure (C1=7,8 e C1A=1), cioè per i lavoratori dipendenti

C55β. In che anno ha cominciato questo lavoro?

Se C1=2,3,4,5,6 oppure (C1=7,8 e C1A=2,3), cioè per i lavoratori autonomi

RISERVATO ISTAT

C57. Si ricorda il mese?

RISERVATO ISTAT

- | | |
|----------|---|
| • Mese | <i>(se ha iniziato da 3 mesi o meno, passare a C58; altrimenti passare a C59)</i> |
| • Non sa | 997 <i>(passare a C59)</i> |

C58. Si ricorda il giorno?

RISERVATO ISTAT

Se (C1=4,5,6) o (C1=7,8 e C1A=3), cioè per imprenditori, liberi professionisti, lavoratori in proprio, coadiuvanti familiari, soci di cooperativa senza contratto da dipendente, non porre il quesito e passare a C59A

C59. Ha trovato questo lavoro tramite un Centro pubblico per l'Impiego (Ex ufficio di collocamento)?

- | | |
|----------|-----|
| • Sì | 1 |
| • No | 2 |
| • Non sa | 997 |

C59A. Come è venuto a conoscenza di questo lavoro ?

RISERVATO ISTAT

C59B. Come ha ottenuto questo lavoro ?

RISERVATO ISTAT

Se C1=2,3,4,5,6 oppure (C1=7,8, e C1A=2,3), cioè è un lavoratore autonomo, non porre il quesito e passare a C60

C59D. Lei ha ottenuto questo posto di lavoro perché rientra in una categoria protetta o in una categoria prevista per i lavoratori svantaggiati?

RISERVATO ISTAT

C59E. Lei in quale categoria rientra? Questo quesito è un quesito sensibile e quindi se vuole può anche non rispondere.

RISERVATO ISTAT

C60. Questo è il suo primo lavoro?

- Sì 1 *(passare a C63A)*
- No 2
- Non sa 997 *(passare a C63A)*

C61. In che anno ha iniziato il suo primo lavoro?

RISERVATO ISTAT

- Anno *(passare a C63A)*
- Non sa 0997

C62. Si ricorda l'età in cui ha iniziato a lavorare?

RISERVATO ISTAT

- Età

SEZIONE D

Attività lavorativa secondaria *Per gli occupati*

D1. Oltre al lavoro di cui abbiamo parlato finora, “LA SETTIMANA SCORSA”, cioè “DA LUNEDÌ... A DOMENICA...”, Lei aveva anche altri lavori? Consideri qualsiasi lavoro (ad esempio, lezioni private, lavori svolti nel fine settimana) da cui ricava un guadagno o il lavoro non pagato solo se effettuato abitualmente presso la ditta di un familiare

- Sì, un altro lavoro 1
- Sì, più di uno 2
- No 3 *(passare a sezione F)*

D2α. “LA SETTIMANA SCORSA”, “DA LUNEDÌ... A DOMENICA...”, quante ore ha dedicato a questo secondo lavoro?

Se D1=1, cioè se oltre al lavoro principale svolge un solo lavoro

D2β. “LA SETTIMANA SCORSA”, “DA LUNEDÌ... A DOMENICA...”, quante ore ha dedicato a questi altri lavori?

Se D1=2, cioè se oltre al lavoro principale svolge più lavori

- Non ha lavorato 000
- Numero di ore
- Non sa 997

D3α. Lei fa questo lavoro:

Se D1=1, cioè se oltre al lavoro principale svolge un solo lavoro

D3β. Tra le diverse attività lavorative che svolge oltre al lavoro principale consideri quella a cui Lei dedica più tempo. Fa questo lavoro:

Se D1=2, cioè se oltre al lavoro principale svolge più lavori

- Regolarmente 1
- Solo in alcune stagioni (o in particolari periodi dell'anno) 2
- Ogni tanto, quando capita 3
- Non sa 997

D4. Lei svolge:

RICODIFICATA ANCHE NELLA VARIABILE DIPINS

- Un lavoro alle dipendenze 1 *(passare a D7A)*

Un lavoro di:

- Collaborazione coordinata e continuativa (con o senza progetto) 2 *(passare a D5bisα)*
- Prestazione d'opera occasionale 3 *(passare a D5bisβ)*

Un lavoro autonomo come:

- Imprenditore 4 *(passare a D7)*
- Libero professionista 5 *(passare a D6)*
- Lavoratore in proprio 6 *(passare a D7)*
- Coadiuvante nell'azienda di un familiare 7 *(passare a D5α)*
- Socio di cooperativa 8 *(passare a D5β)*

D5α. Lei è assunto con un contratto di lavoro alle dipendenze?

D5β. Lei è assunto con un contratto di lavoro alle dipendenze o con contratto di collaborazione coordinata e continuativa?

- Sì, Contratto di lavoro alle dipendenze 1 (passare a D7A)
- Sì, Contratto di collaborazione coordinata e continuativa (con o senza progetto) 2 (passare a D5bisα)
- No 3 (passare a D7B)

D5bisα. Il contratto di collaborazione coordinata e continuativa prevede l'obbligo per il datore di lavoro di versare i contributi previdenziali presso l'INPS. Per questo lavoro Le vengono versati i contributi presso l'INPS?

D5bisβ. Il contratto di prestazione d'opera occasionale prevede l'obbligo di applicazione della ritenuta d'acconto. Per questo lavoro Le viene applicata una ritenuta d'acconto?

- Sì 1
- No 2 (porre D5 e tornare alla D4)

Se D4=3, cioè svolge un lavoro di prestazione d'opera occasionale, non porre il quesito e passare a D7B

D5A. Il contratto è finalizzato alla realizzazione di un progetto, si tratta cioè di un lavoro a progetto?

- Sì 1 (passare a D7B)
- No 2 (passare a D7B)

D6. Lei è iscritto ad un albo o ordine professionale?

RISERVATO ISTAT

D7. Ha dei dipendenti? Se l'aiutano dei familiari senza essere pagati non li consideri

- Sì 1 (passare a D7B)
- No 2 (passare a D7B)

D7A. Il suo rapporto di lavoro è regolato da un contratto o da un accordo verbale con il datore di lavoro?

RISERVATO ISTAT

PROFESSIONE

D7B. Può dirmi il nome della sua professione?

RISERVATO ISTAT

D7D_c. Codifica della professione

Codifica a 4 digit in base all'allegato "Classificazione delle professioni"

RICODIFICATO NELLA VARIABILE PROFM

ATTIVITÀ ECONOMICA

D8α. Quale attività viene svolta nella sede in cui lavora? (indichi i principali beni e/o servizi prodotti)

Se D4=1 oppure (D4=7,8 e D5=1), cioè è un dipendente

RISERVATO ISTAT

D8β. Qual è l'attività principale che svolge e quali sono i beni e/o servizi prodotti?

Se D4=2,3,4,5,6 oppure (D4=7,8 e D5=2,3), cioè è un lavoratore autonomo

RISERVATO ISTAT

D9_c. Parola chiave e codifica della attività economica

Codifica a 4 digit in base all'allegato "Classificazione delle attività economiche"

SEZIONE E

Precedenti esperienze di lavoro

Per i non occupati

Se B3=994,995, cioè ha un lavoro occasionale o stagionale, porre E1=1 e passare a E2β

E1. Nel corso della sua vita, Lei ha mai svolto un lavoro? Consideri il lavoro da cui ha ricevuto un guadagno o il lavoro non pagato solo se effettuato presso l'azienda di un familiare

RICODIFICATO NELLA VARIABILE ESPLAV

- Sì 1
- No 2 (passare a F7)
- No, permanentemente inabile al lavoro 3 (se SG21<75 porre F7=2, F10=11, F12=2, F15=2, G1=2, G7=3, G9=3 e passare a sezione H; se SG21>74 passare a sezione H)

E2α. In che anno ha smesso di lavorare?

Se B2=2 e B3≠994,995 cioè non ha un lavoro oppure B1=3, cioè è inabile al lavoro

E2β. Quando è stata l'ultima volta che ha lavorato? Indichi l'anno

Se B2=1, cioè è assente dal lavoro nella settimana di riferimento oppure B3=994,995 cioè ha un lavoro occasionale o stagionale

RISERVATO ISTAT

E4. In che mese?

RISERVATO ISTAT

E5. Si ricorda il giorno?

RISERVATO ISTAT

Se B4≠blank, cioè ha già risposto a questa domanda, porre E6=B4 e seguire i filtri della E6

E6. Lei svolgeva:

RISERVATO ISTAT

Se B4A≠blank, cioè ha già risposto a questa domanda, porre E7=B4A e seguire i filtri della E7

E7α. Lei è assunto con un contratto di lavoro alle dipendenze?

E7β. Lei è assunto con un contratto di lavoro alle dipendenze o con contratto di collaborazione coordinata e continuativa?

RISERVATO ISTAT

E8. Aveva dei dipendenti? Se l'aiutavano dei familiari senza essere pagati non li consideri

RISERVATO ISTAT

E9α. Quale professione esercitava? Consideri l'ultimo lavoro svolto

Se (B2=2 e B3≠994,995), cioè non ha un lavoro oppure B1=3, cioè è inabile al lavoro

RISERVATO ISTAT

E9β. Può dirmi il nome della sua professione?

Se B2=1, cioè è assente dal lavoro nella settimana di riferimento oppure B3=994,995, cioè ha un lavoro occasionale o stagionale

RISERVATO ISTAT

E10_c. Codifica della professione

RISERVATO ISTAT

E12α. Cosa faceva l'Ente o l'Azienda presso la quale lavorava? (indichi i principali beni e/o servizi prodotti)

Se E6=1 oppure (E6=7,8 e E7=1), cioè per i lavoratori dipendenti

RISERVATO ISTAT

E12β. Qual era l'attività principale che svolgeva e quali erano i beni e/o servizi prodotti?

Se E6=2,3,4,5,6 oppure (E6=7,8 e E7=2,3), cioè per i lavoratori autonomi

RISERVATO ISTAT

E13_c. Parola chiave e codifica della attività economica

RISERVATO ISTAT

se B2=1, cioè è un lavoratore assente dal lavoro, passare a F7;

se B3=994,995 e (E6=1 oppure (E6=7,8 e E7=1)), cioè ha un lavoro occasionale o stagionale, porre E14=3 e passare a F7;

se B3=994,995 e (E6=2,3,4,5,6 oppure (E6=7,8 e E7=2,3)), cioè ha un lavoro occasionale o stagionale, porre E15=3 e passare a F7;

se ((B2=2 e B3≠994,995) o B1=3) e E6=1 oppure (E6=7,8 e E7=1), cioè per i lavoratori dipendenti, passare a E14;

se ((B2=2 e B3≠994,995) o B1=3) e E6=2,3,4,5,6 oppure (E6=7,8 e E7=2,3), cioè per i lavoratori autonomi, passare a E15

E14. Qual è il motivo principale per cui ha smesso di lavorare?

RISERVATO ISTAT

E15. Qual è il motivo principale per cui ha concluso la sua attività lavorativa?

RISERVATO ISTAT

E16. Quanti anni aveva quando ha iniziato a ricevere la pensione?

RISERVATO ISTAT

E17. Quanti anni di contributi sono stati versati per ottenere la pensione? Consideri anche eventuali periodi riscattati (ad esempio, università, servizio militare)

RISERVATO ISTAT

E18. Ha goduto di incentivi per andare in pensione prima del raggiungimento dei limiti richiesti per la pensione di anzianità o di vecchiaia?

RISERVATO ISTAT

SEZIONE F

Ricerca di lavoro *Per le persone di 15 anni o più*

PER GLI OCCUPATI

F1. Lei cerca un altro lavoro?

- Sì 1
- No 2 *(passare a sezione G)*

F2. Sta cercando un nuovo lavoro o un secondo lavoro (da aggiungere a quello attuale)?

- Un nuovo lavoro 1
- Un secondo lavoro (da aggiungere a quello attuale) 2

F3. Qual è il motivo principale per cui cerca un altro lavoro?

- Il lavoro attuale a termine (lavoro a tempo determinato) 1
- Teme di perdere l'attuale lavoro 2
- Considera l'attuale lavoro occasionale 3
- Guadagnare di più 4
- Raggiungere più facilmente il luogo di lavoro 5
- Orario più adatto a prendersi cura dei figli e/o di altri familiari 6
- Orario diverso per altri motivi 7
- Cerca un lavoro più qualificante per le proprie capacità/competenze e con maggiori prospettive di carriera 8
- Cerca un lavoro più adatto alle proprie condizioni di salute 9
- Altri motivi 996

Se F2=2, cioè cerca un secondo lavoro, non porre il quesito e passare a F5

F4. Nel nuovo lavoro vorrebbe lavorare più o meno ore rispetto a quelle lavorate attualmente?

- Più ore 1
- Meno ore 2
- Lo stesso numero di ore 3
- Non sa 997

F5. Nelle 4 settimane "DAL... AL" ha fatto qualcosa per cercare lavoro?

- Sì 1
- No 2 *(passare a F29)*

F6. Quali delle seguenti azioni di ricerca di lavoro ha fatto nelle 4 settimane “DAL.. AL..”:

Possibili più risposte: 0=No; 1=Si

F6_01. Ha avuto contatti con un Centro pubblico per l'impiego (ex Ufficio di Collocamento) per cercare lavoro	0/1	(passare a F29)
F6_02. Ha sostenuto un colloquio di lavoro, una selezione presso privati	0/1	(passare a F29)
F6_03. Ha sostenuto prove scritte e/o orali di un concorso pubblico	0/1	(passare a F29)
F6_04. Ha inviato una domanda per partecipare ad un concorso pubblico	0/1	(passare a F29)
F6_05. Ha esaminato offerte di lavoro sui giornali	0/1	(passare a F29)
F6_06. Ha messo inserzioni sui giornali o ha risposto ad annunci	0/1	(passare a F29)
F6_07. Ha fatto domande di lavoro e/o inviato(o consegnato) curriculum a privati	0/1	(passare a F29)
F6_08. Si è rivolto a parenti, amici, conoscenti, sindacati	0/1	(passare a F29)
F6_09. Ha cercato lavoro su Internet	0/1	(passare a F29)
F6_10. Ha avuto contatti con una agenzia interinale o con una struttura di intermediazione (pubblica o privata) diversa da un Centro pubblico per l'impiego per cercare lavoro	0/1	(passare a F29)
F6_11. Ha cercato terreni, locali, attrezzature per avviare una attività autonoma	0/1	(passare a F29)
F6_12. Ha chiesto permessi, licenze, finanziamenti per avviare una attività autonoma	0/1	(passare a F29)
F6_96. Altra azione	0/1	(passare a F29)

PER I NON OCCUPATI

Se SG21>74, cioè l'età è maggiore di 74 anni, non porre il quesito e passare a sezione H

Se B1=3 e E1=1,2 cioè è permanentemente inabile e ha/non ha avuto precedenti esperienze di lavoro, porre F7=2, F10=11, F12=2, F15=2, G1=2, G7=3, G9=3 e passare a sezione H

F7. Lei cerca un lavoro?

- Sì 1
- No 2 (passare a F10)

F8. Nelle 4 settimane “DAL... AL...” ha fatto qualcosa per cercare lavoro?

- Sì 1 (passare a F16)
- No 2

F9. Quanti mesi sono passati dall'ultima volta che ha fatto qualcosa per cercare lavoro?

- Mesi
- Meno di un mese 000
- Non ha ancora iniziato a cercare lavoro 995
- Non sa 997

F10. Qual è il motivo principale per cui non ha cercato un lavoro nelle 4 settimane “DAL... AL...”

- Ha già un lavoro che inizierà in futuro 1 (passare a F43)
- Studia o segue corsi di formazione professionale 2 (passare a F12)
- Malattia, problemi di salute personali 3 (passare a F12)
- Per prendersi cura dei figli, di bambini e/o di altre persone non autosufficienti 4
- In attesa di tornare al suo posto di lavoro 5 (passare a F12)
- Pensione da lavoro (anzianità,vecchiaia) 7 (passare a F12)
- Ritene di non riuscire a trovare lavoro 8 (passare a F12)
- Non gli interessa/non ne ha bisogno (anche per motivi di età) 9 (passare a F12)
- Sta aspettando gli esiti di passate azioni di ricerca 10 (passare a F12)
- Inabile al lavoro 11 (porre F12=2, F15=2 e passare a sez. H)
- Maternità, nascita di un figlio 12
- Altri motivi familiari (esclusa maternità, cura dei figli o di altre persone) 13 (passare a F12)
- Altri motivi 996 (passare a F12)
- Non sa 997 (passare a F12)

F10A. Lei non ha cercato lavoro perché nella zona in cui vive i servizi di supporto alla famiglia, compresi quelli a pagamento, sono assenti, inadeguati o troppo costosi? Consideri anche baby-sitter o assistenti a pagamento?

- Sì, sono assenti/inadeguati i servizi per la cura di bambini 1 (passare a F12)
- Sì, sono assenti/inadeguati i servizi per la cura di persone anziane, malate, disabili 2 (passare a F12)
- Sì, sono entrambi assenti/inadeguati 3 (passare a F12)
- No 4 (passare a F12)
- Non sa 997 (passare a F12)

Se $64 < SG21 < 75$, cioè l'età è compresa tra 65 e 74 anni, porre $F12=2$, $F15=2$ e passare a sezione G

Se $SG21 > 74$, cioè l'età è maggiore di 74 anni, non porre il quesito e passare a sezione G

F12α. Anche se al momento non sta cercando lavoro, vorrebbe comunque lavorare?

Se $F7=2$, cioè non cerca lavoro

F12β. Anche se nelle 4 settimane “DAL... AL...” non ha cercato lavoro, vorrebbe comunque lavorare?

Se $F7=1$ e $F8=2$, cioè cerca lavoro ma non ha fatto nulla per cercare lavoro nelle 4 settimane precedenti l'ultimo giorno della settimana di riferimento

- Sì 1
- No 2 (passare a F15)

F13. Se avesse trovato lavoro nella settimana “DA LUNEDÌ... A DOMENICA...”, avrebbe potuto iniziare in quella settimana o entro le due settimane successive?

- Sì 1 (passare a sezione G)
- No 2

F14. Per quale motivo non potrebbe iniziare un lavoro entro 2 settimane?

- Studia o segue corsi di formazione professionale 1 (passare a sezione G)
- Altri motivi personali 2 (passare a sezione G)
- Maternità, nascita di un figlio 3 (passare a sezione G)
- Altri motivi familiari (esclusa la maternità, cura dei figli o di altre persone) 4 (passare a sezione G)
- Malattia, problemi di salute personali 5 (passare a sezione G)
- Deve dare un preavviso 6 (passare a sezione G)
- Deve o vuole concludere il lavoro già iniziato 7 (passare a sezione G)
- Per prendersi cura dei figli, di bambini e/o di altre persone non autosufficienti 9 (passare a sezione G)
- Altri motivi 996 (passare a sezione G)
- Non sa 997 (passare a sezione G)
- Non risponde 998 (passare a sezione G)

F15. Ha intenzione di cercare lavoro nei prossimi 12 mesi?

- Sì 1 (passare a sezione G)
- No 2 (passare a sezione G)
- Non sa 997 (passare a sezione G)

F16. Nelle 4 settimane “DAL... AL...” Lei ha avuto contatti con un Centro pubblico per l'impiego (ex Ufficio di collocamento) per cercare lavoro?

- Sì 1
- No 2

- F17. Nelle 4 settimane “DAL... AL...” ha sostenuto un colloquio di lavoro, una selezione presso privati?
- Sì 1
 - No 2
- F18. Nelle 4 settimane “DAL... AL...” ha sostenuto le prove scritte e/o orali di un concorso pubblico?
- Sì 1
 - No 2
- F19. Nelle 4 settimane “DAL... AL...” ha inviato una domanda per partecipare ad un concorso pubblico?
- Sì 1
 - No 2
- F20. Nelle 4 settimane “DAL... AL...” ha esaminato offerte di lavoro sui giornali?
- Sì 1
 - No 2
- F21. Nelle 4 settimane “DAL... AL...” ha messo inserzioni sui giornali o ha risposto ad annunci?
- Sì 1
 - No 2
- F22. Nelle 4 settimane “DAL... AL...” ha fatto domande di lavoro e/o ha inviato (o consegnato) curriculum a privati?
- Sì 1
 - No 2
- F23. Nelle 4 settimane “DAL... AL...” si è rivolto a parenti, amici, conoscenti, sindacati per trovare lavoro?
- Sì 1
 - No 2 *(passare a F24)*
- F24. Nelle 4 settimane “DAL... AL...” ha cercato lavoro su internet?
- Sì 1
 - No 2
- F25. Nelle 4 settimane “DAL... AL...” ha avuto contatti con una agenzia interinale o con una struttura di intermediazione (pubblica o privata) diversa da un Centro pubblico per l'impiego per cercare lavoro?
- Sì 1
 - No 2
- F26. Nelle 4 settimane “DAL... AL...” ha cercato terreni, locali, attrezzature per avviare una attività autonoma?
- Sì 1
 - No 2

F27. Nelle 4 settimane “DAL... AL...” ha chiesto permessi, licenze, finanziamenti per avviare una attività autonoma?

- Sì 1
- No 2

F28. Nelle 4 settimane “DAL... AL...” ha fatto altre azioni di ricerca di lavoro, non comprese tra quelle precedenti? (esclusa l’attesa di risultati di precedenti azioni di ricerca per concorsi, colloqui di lavoro, etc.)

- Sì 1
- No 2

PER GLI OCCUPATI E I NON OCCUPATI

F29. Nelle 4 settimane “DAL... AL...” Lei era in attesa di risultati di concorsi pubblici, risposte da aziende, da privati e/o di una chiamata dal Centro per l’impiego?

Possibili più risposte: 0=No; 1=Sì

- F29_01. Sì, in attesa di risultati di concorsi pubblici 0/1
- F29_02. Sì, in attesa di risposte da aziende, da privati 0/1
- F29_03. Sì, in attesa di una chiamata dal Centro per l’impiego 0/1
- F29_04. No 0/1
- F29_97. Non sa 0/1

Se da F16 a F28 sono tutte uguali a 2, cioè non ha effettuato azioni di ricerca nelle 4 settimane precedenti l’ultimo giorno della settimana di riferimento, e F29≠4,997 cioè è in attesa di risultati di precedenti ricerche, passare a F30; altrimenti passare a F31

F30. Lei ha già trovato un lavoro che deve iniziare?

- Sì 1 *(passare a F43)*
- No 2

F31. Da quanti mesi sta cercando lavoro?

- Meno di un mese ____ *(se F1≠blank, passare a F33; altrimenti a F32)*
- Mesi 000 *(se F1≠blank, passare a F33; altrimenti a F32)*
- Non sa 997 *(se F1≠blank, passare a F33; altrimenti a F32)*

F32. Lei immediatamente prima di iniziare a cercare un lavoro:

- Studiava 1
- Era in servizio militare o in servizio civile sostitutivo 2
- Lavorava 3
- Si prendeva cura della casa e/o dei familiari 4
- In altra condizione 5

F33. Se avesse trovato lavoro nella settimana “DA LUNEDÌ... A DOMENICA...”, avrebbe potuto iniziare in quella settimana o entro le due settimane successive?

- Sì 1 *(passare a F35)*
- No 2

F34. Per quale motivo non avrebbe potuto iniziare a lavorare?

- Studia o segue corsi di formazione professionale 1
- Altri motivi personali 2
- Maternità, nascita di un figlio 3
- Altri motivi familiari (esclusa la maternità, cura dei figli o di altre persone) 4
- Malattia, problemi di salute personali 5
- Deve dare un preavviso 6
- Deve o vuole concludere il lavoro già iniziato 7
- Per prendersi cura dei figli, di bambini e/o di altre persone non autosufficienti 9
- Altri motivi 996
- Non sa 997
- Non risponde 998

F35. Sta cercando un lavoro in proprio o come dipendente?

- In proprio 1 *(passare a F40)*
- Dipendente 2
- Senza preferenze 3

F36. Sta cercando un lavoro a tempo pieno o part-time (a tempo parziale)?

- Tempo pieno 1
- Part-time (a tempo parziale) 2 *(passare a F38)*
- Senza preferenze 3 *(passare a F39)*

F37. Se non trovasse un lavoro a tempo pieno accetterebbe un lavoro part-time (a tempo parziale)?

- Sì 1 *(passare a F39)*
- No 2 *(passare a F39)*

F38. Se non trovasse un lavoro part-time (a tempo parziale) accetterebbe un lavoro a tempo pieno?

- Sì 1
- No 2

F39. Sta cercando un lavoro a termine o a tempo indeterminato (senza una scadenza)?

- A termine 1 *(passare a F41)*
- A tempo indeterminato 2
- Non sa 997

F40. Sarebbe disposto ad accettare un lavoro a termine (con una specifica durata)?

- Sì 1
- No 2
- Non sa 997

F41. Sarebbe disposto a lavorare:

- Soltanto nel comune di residenza 1 (se F1≠blank passare a sezione G; altrimenti a F42)
- In altro comune raggiungibile giornalmente 2 (se F1≠blank passare a sezione G; altrimenti a F42)
- Ovunque, in Italia 3 (se F1≠blank passare a sezione G; altrimenti a F42)
- Ovunque, anche all'estero 4 (se F1≠blank passare a sezione G; altrimenti a F42)
- Non sa 997 (se F1≠blank passare a sezione G; altrimenti a F42)

F42. Qual è il guadagno minimo mensile (netto) per il quale sarebbe disposto a lavorare?

- Euro (passare a sezione G)
- Non sa 99997 (passare a sezione G)

PER CHI INIZIERÀ UN'ATTIVITÀ IN FUTURO

Se F9=995, cioè non ha mai iniziato a cercare lavoro, porre F43=995 e passare a F44.

F43. Per quanti mesi ha cercato lavoro prima di trovare questo che sta per iniziare?
Nel caso di frazione di mese arrotondare per difetto

- Mesi
- Meno di un mese 000
- Non ha fatto azioni di ricerca per trovare il lavoro che sta per iniziare 95
- Non sa 997

F44. Lei immediatamente prima di iniziare a cercare questo lavoro:

- Studiava 1
- Era in servizio di leva o servizio civile sostitutivo 2
- Lavorava 3
- Si prendeva cura dei figli e/o di altri familiari 4
- In altra condizione 5

F45. Lei inizierà questo lavoro:

- Entro i prossimi 3 mesi 1
- Tra più di 3 mesi 2

F46. Se avesse trovato lavoro nella settimana "DA LUNEDÌ... A DOMENICA...", avrebbe potuto iniziare in quella settimana o entro le 2 settimane successive?

- Sì 1 (passare a F48)
- No 2

F47. Per quale motivo non avrebbe potuto iniziare a lavorare?

- Studia o segue corsi di formazione professionale 1
- Altri motivi personali 2
- Maternità, nascita di un figlio 3
- Altri motivi familiari (esclusa la maternità, cura dei figli o di altre persone) 4
- Malattia, problemi di salute personali 5
- Deve dare un preavviso 6
- Deve o vuole concludere il lavoro già iniziato 7
- Per prendersi cura dei figli, di bambini e/o di altre persone non autosufficienti 9
- Altri motivi 996
- Non sa 997
- Non risponde 998

F48. Il lavoro che sta per iniziare è in proprio o alle dipendenze?

- In proprio 1 *(passare a F50)*
- Alle dipendenze 2

F49. Lavorerà a tempo pieno o part-time (a tempo parziale)?

- Tempo pieno 1
- Part-time (a tempo parziale) 2
- Non sa 997

F50. Si tratta di un lavoro a termine (con una specifica durata)?

- Sì 1 *(passare a sezione G)*
- No 2 *(passare a sezione G)*
- Non sa 997 *(passare a sezione G)*

SEZIONE G

Servizi per l'Impiego e agenzie per il lavoro
Per le persone di 15-74 anni

INTERA SEZIONE RISERVATA ISTAT

SEZIONE H

Istruzione e formazione professionale

Per le persone di 15 anni o più

INTERA SEZIONE RISERVATA ISTAT

SEZIONE I

Condizione principale e residenza *Per le persone di 15 anni o più*

CONDIZIONE ATTUALE

I1. In conclusione, nella settimana “DALAL” come si considerava:

- | | |
|---|---|
| • Occupato | 1 <i>(se F10=7 passare a I2; altrimenti a I5)</i> |
| • Disoccupato alla ricerca di nuova occupazione | 2 <i>(se F10=7 passare a I2; altrimenti a I5)</i> |
| • In cerca di prima occupazione | 3 <i>(passare a I5)</i> |
| • Casalinga/o | 4 <i>(se F10=7 passare a I2; altrimenti a I5)</i> |
| • Studente | 5 <i>(passare a I5)</i> |
| • Ritirato/a dal lavoro | 6 |
| • Inabile al lavoro | 7 <i>(se F10=7 passare a I2; altrimenti a I5)</i> |
| • In altra condizione | 9 <i>(se F10=7 passare a I2; altrimenti a I5)</i> |

Se E14=1 o E15=1, cioè ha smesso di lavorare perché è andato in pensione (anzianità o vecchiaia), porre I1bis=1 e passare a I5

I1bis. Lei percepisce una pensione da lavoro (anzianità o vecchiaia)?

RISERVATO ISTAT

Se E16≠blank, cioè ha già risposto alla domanda nella sezione E, passare a I5

I2. Quanti anni aveva quando ha iniziato a ricevere la pensione?

RISERVATO ISTAT

I3. Quanti anni di contributi sono stati versati per ottenere la pensione? Consideri anche eventuali periodi riscattati (ad esempio, università, servizio militare)

RISERVATO ISTAT

I4. Ha goduto di incentivi per andare in pensione prima del raggiungimento dei limiti richiesti per la pensione di anzianità o di vecchiaia?

RISERVATO ISTAT

Condizione un anno prima

I5. A “MESE INDAGINE” del “ANNO PRECEDENTE INDAGINE” Lei era:

- | | |
|---|--------------------------|
| • Occupato | 1 |
| • Disoccupato alla ricerca di nuova occupazione | 2 <i>(passare a I12)</i> |
| • In cerca di prima occupazione | 3 <i>(passare a I12)</i> |
| • Casalinga/o | 4 <i>(passare a I12)</i> |
| • Studente | 5 <i>(passare a I12)</i> |
| • Ritirato dal lavoro | 6 <i>(passare a I12)</i> |
| • Inabile al lavoro | 7 <i>(passare a I12)</i> |
| • In servizio di leva o servizio civile | 8 <i>(passare a I12)</i> |
| • In altra condizione | 9 <i>(passare a I12)</i> |

I6. Lei svolgeva:

RICODIFICATA ANCHE NELLA VARIABILE DIPINP

- Un lavoro alle dipendenze 1 *(passare a I9)*

Un lavoro di:

- Collaborazione coordinata e continuativa (con o senza progetto) 2 *(passare a I10)*
- Prestazione d'opera occasionale 3 *(passare a I10)*

Un lavoro autonomo come:

- Imprenditore 4 *(passare a I8)*
- Libero professionista 5 *(passare a I8)*
- Lavoratore in proprio 6 *(passare a I8)*
- Coadiuvante nell'azienda di un familiare 7 *(passare a I7α)*
- Socio di cooperativa 8 *(passare a I7β)*

I7α. Lei è assunto con un contratto di lavoro alle dipendenze?

I7β. Lei è assunto con un contratto di lavoro alle dipendenze o con contratto di collaborazione coordinata e continuativa?

- Sì, Contratto di lavoro alle dipendenze 1 *(passare a I9)*
- Sì, Contratto di collaborazione coordinata e continuativa (con o senza progetto) 2 *(passare a I10)*
- No 3 *(passare a I10)*

I8. Lei aveva dei dipendenti? Se l'aiutavano dei familiari senza essere pagati non li consideri

- Sì 1 *(passare a I10)*
- No 2 *(passare a I10)*

I9. Lei aveva un lavoro a termine (a tempo determinato)?

- Sì 1
- No 2
- Non sa 997

I10α. Cosa faceva l'Ente o l'Azienda presso la quale lavorava? (Indichi i principali beni o servizi prodotti)

Se I6=1 o (I6=7,8 e I7=1), cioè è un dipendente

RISERVATO ISTAT

I10β. Quale era l'attività principale che svolgeva e quali erano i beni e servizi prodotti?

Se I6=2,3,4,5,6 o (I6=7,8 e I7=2,3), cioè è un lavoratore autonomo

RISERVATO ISTAT

I11_c. Parola chiave e codifica della attività economica

Codifica a 4 digit in base all'allegato "Classificazione delle attività economiche"

RESIDENZA UNO E DUE ANNI PRIMA

I12. A "MESE INDAGINE" del "ANNO INDAGINE-1" risiedeva a "COMUNE"?

RISERVATO ISTAT

I13. E a “MESE INDAGINE” del “ANNO INDAGINE-2” risiedeva a “COMUNE”?
RISERVATO ISTAT

I14. Dove risiedeva:
RISERVATO ISTAT

I15. In quale provincia?
Codifica in base all'allegato “Province” e passare a I17
RISERVATO ISTAT

I16. In quale Stato estero?
RISERVATO ISTAT

VARIABILI RICOSTRUITE

ANNO	Anno di riferimento	
	▪ Anno	0000
TRIM	Trimestre di riferimento	
	▪ Primo trimestre	1
	▪ Secondo trimestre	2
	▪ Terzo trimestre	3
	▪ Quarto trimestre	4
ANNOES	Anno di estrazione della famiglia campione	
<i>RISERVATO ISTAT</i>		
RIP4	Ripartizione geografica in 5 classi	
	▪ Nord ovest	1
	▪ Nord est	2
	▪ Centro	3
	▪ Mezzogiorno	4
RIP3	Ripartizione geografica in 3 classi	
	▪ Nord	1
	▪ Centro	2
	▪ Mezzogiorno	3
REG	Regione di residenza	
	<i>Vedere Allegato Regioni</i>	
CODPRO	Provincia di residenza	
	<i>Vedere Allegato Province</i>	
CODCOM	Comune di residenza	
<i>RISERVATO ISTAT</i>		
CODQUA	Codice quartina di appartenenza della famiglia	
<i>RISERVATO ISTAT</i>		
CODFAM	Codice famiglia	
<i>RISERVATO ISTAT</i>		
INDIV	Codice identificativo dell'individuo all'interno della famiglia	
<i>RISERVATO ISTAT</i>		
WAVQUA	Wave di quartina o Gruppo di rotazione *	
<i>RISERVATO ISTAT</i>		
NASSES	Stato estero di nascita	
	<i>Vedere Allegato Stati Esteri</i>	
CITTAD	Cittadinanza	
	▪ Cittadino Italiano	1
	▪ Cittadino straniero UE (25 paesi)	2
	▪ Cittadino straniero non UE	3
CITSES	Cittadinanza straniera	
	<i>Vedere Allegato Stati Esteri</i>	

ETAM	Età in anni compiuti (con ricodifiche per MFR)	
	▪ 0-2	00
	▪ 3-5	03
	▪ 6-10	06
	▪ 11-14	11
	▪ 15	15
	▪ 16	16
	▪ -----	-----
	▪ -----	-----
	▪ 73	73
	▪ 74	74
	▪ 75 e +	75
	▪	
CLETAD	Classi di età decennali	
	▪ 0-14	1
	▪ 15-24	2
	▪ 25-34	3
	▪ 35-44	4
	▪ 45-54	5
	▪ 55-64	6
	▪ 65-74	7
	▪ 75 e +	8
CLETAQ	Classi di età quinquennali	
	▪ 0-14	01
	▪ 15-19	02
	▪ 20-24	03
	▪ 25-29	04
	▪ 30-34	05
	▪ 35-39	06
	▪ 40-44	07
	▪ 45-49	08
	▪ 50-54	09
	▪ 55-59	10
	▪ 60-64	11
	▪ 65-69	12
	▪ 70-74	13
	▪ 75 e +	14
CLETAS	Classi di età quinquennali con disaggregazione dei minori di 14 anni	
	▪ 0-2	01
	▪ 3-5	02
	▪ 6-10	03
	▪ 11-14	04
	▪ 15-19	05
	▪ 20-24	06
	▪ 25-29	07
	▪ 30-34	08
	▪ 35-39	09
	▪ 40-44	10
	▪ 45-49	11
	▪ 50-54	12
	▪ 55-59	13
	▪ 60-64	14
	▪ 65-69	15
	▪ 70-74	16
	▪ 75 e +	17

Condizione Professionale

COND3	Condizione professionale a 3 modalità	
	▪ Occupati	1
	▪ Persone in cerca	2
	▪ Inattivi	3
COND10	Condizione professionale a 10 modalità	
	▪ Occupati	01
	▪ Persone in cerca, con precedenti esperienze, ex-occupati	02
	▪ Persone in cerca, con precedenti esperienze, ex-inattivi	03
	▪ Persone in cerca, senza precedenti esperienze	04
	▪ Inattivi in età lavorativa, cercano non attivamente ma disponibili	05
	▪ Inattivi in età lavorativa, cercano ma non disponibili	06
	▪ Inattivi in età lavorativa, non cercano ma disponibili	07
	▪ Inattivi in età lavorativa, non cercano e non disponibili (anche militari di leva e inabili al lavoro)	08
	▪ Inattivi in età non lavorativa, meno di 15 anni	09
	▪ Inattivi in età non lavorativa, più di 64 anni	10

Attività Principale

DIPIND	Dipendenti - Indipendenti attività principale	
	▪ Dipendente	1
	▪ Indipendente	2
DIPAUT	Posizione nella professione attività principale	
	▪ Dipendente	1
	▪ Collaboratore	2
	▪ Autonomo	3
POSPRO	Posizione nella professione dettagliata	
	▪ Dirigente	01
	▪ Quadro	02
	▪ Impiegato	03
	▪ Operaio	04
	▪ Apprendista	05
	▪ Lavoratore presso il proprio domicilio per conto di un'impresa	06
	▪ Imprenditore	07
	▪ Libero professionista	08
	▪ Lavoratore in proprio	09
	▪ Socio di cooperativa	10
	▪ Coadiuvante nell'azienda di un familiare	11
	▪ Collaborazione coordinata e continuativa	12
	▪ Prestazione d'opera occasionale	13
ASSOCC	Assente dal lavoro (classificato come occupato: Si - No)	
	▪ Si	1
	▪ No	2
DETIND	Lavoro a tempo determinato o indeterminato (per i dipendenti)	
	▪ Tempo determinato	1
	▪ Tempo indeterminato	2
PIEPAR	Lavoro a tempo pieno/parziale	
	▪ Tempo pieno	1
	▪ Tempo parziale	2

TIPCON	Tipo di contratto	
	<ul style="list-style-type: none"> ▪ Contratto di formazione e lavoro 001 ▪ Contratto di apprendistato 002 ▪ Contratto Individuale di Lavoro a termine (inquadrato in un CCNL) 003 ▪ Contratto di lavoro interinale o di somministrazione lavoro (inquadrato in un CCNL) 004 ▪ Altro tipo di contratto 996 ▪ Non sa 997 	
DURATT	Durata del lavoro attuale (in mesi)	
	(periodo che intercorre tra l'inizio dell'attuale lavoro e la settimana di riferimento)	
<i>RISERVATO ISTAT</i>		999
INIATT	Inizio del lavoro attuale	
<i>RISERVATO ISTAT</i>		
ORELAV	Ore complessivamente lavorate	
	<ul style="list-style-type: none"> ▪ n.d. 999 	
PROF1	Professione attività principale 1 digit	
	<i>Vedere Allegato Professioni a 1 digit</i>	
PROFM	Professione attività principale 4 digit (con ricodifiche per MFR)	
	<i>Vedere Allegato Professioni a 4 digit</i>	000
PROF3	Professione attività principale 3 digit	
	<i>Vedere Allegato Professioni a 3 digit</i>	000
ATE2D	Attività economica principale 2 digit	
	<i>Vedere Allegato ATECO a 2 digit</i>	
CAT12	Ateco 12 classi	
	<i>Vedere Allegato ATECO a 12 classi</i>	
CAT5	Ateco 5 classi	
	<i>Vedere Allegato ATECO a 5 classi</i>	
CAT3	Ateco 3 classi	
	<i>Vedere Allegato ATECO a 3 classi</i>	
REGSPE	Codice regione dove lavora più spesso	
	<i>Vedere Allegato Regioni</i>	
PROSPE	Codice provincia dove lavora più spesso	
	<i>Vedere Allegato Province</i>	
REGTRA	Codice regione in cui abitava prima	
	<i>Vedere Allegato Regioni</i>	
PROTRA	Codice provincia in cui abitava prima	
	<i>Vedere Allegato Province</i>	
LAVSPE	Luogo di lavoro abituale	
	<ul style="list-style-type: none"> ▪ Nel comune di residenza 001 ▪ Altro comune della stessa provincia 002 ▪ Altra provincia nella stessa regione 003 ▪ Altra regione 004 ▪ All'estero 005 ▪ Non ha un luogo abituale di lavoro 006 ▪ Non sa 997 	

LLASES	Luogo di lavoro abituale all'estero (codifica stato estero) <i>Vedere Allegato Stati Esteri</i>	
TRACOM	Trasferimento per lavoro attuale	
	▪ Si, da altro comune della stessa provincia	001
	▪ Si, da altra provincia della stessa regione	002
	▪ Si, da altra regione	003
	▪ Si, dall'estero	004
	▪ No	005
	▪ Si, ma poi è tornato nella provincia di residenza	006
	▪ Non sa	997
Attività Secondaria		
DIPINS	Dipendenti - Indipendenti attività secondaria	
	▪ Dipendente	1
	▪ Indipendente	2
DIPAUS	Posizione nella professione attività secondaria	
	▪ Dipendente	1
	▪ Collaboratore	2
	▪ Autonomo	3
PROF1S	Professione secondaria 1 digit <i>Vedere Allegato Professioni a 1 digit</i>	
PROFSM	Professione secondaria 4 digit (con ricodifiche per MFR) <i>Vedere Allegato Professioni a 3 digit</i>	
PROF3S	Professione secondaria 3 digit <i>Vedere Allegato Professioni a 3 digit</i>	
ATE2DS	Attività economica secondaria 2 digit <i>Vedere Allegato ATECO a 2 digit</i>	
CAT12S	Ateco 12 classi per il secondo lavoro <i>Vedere Allegato ATECO a 12 classi</i>	
CAT5S	Ateco 5 classi per il secondo lavoro <i>Vedere Allegato ATECO a 5 classi</i>	
CAT3S	Ateco 3 classi per il secondo lavoro <i>Vedere Allegato ATECO a 3 classi</i>	
Precedente esperienza di lavoro (per i non occupati)		
ESPLAV	Ha precedenti esperienze	
	▪ Ha precedenti esperienze lavorative	1
	▪ Non ha precedenti esperienze lavorative	2
DURRIC	Durata della ricerca (in mesi)	
	▪ n.d.	999
DIPINA	Dipendenti - Indipendenti assenti	
	▪ Dipendente	1
	▪ Indipendente	2

DIPAUA	Posizione nella professione assenti	
	▪ Dipendente	1
	▪ Collaboratore	2
	▪ Autonomo	3

Condizione professionale e residenza anno precedente

DIPINP	Dipendenti - Indipendenti anno precedente	
	▪ Dipendente	1
	▪ Indipendente	2

DIPAUP	Posizione nella professione anno precedente	
	▪ Dipendente	1
	▪ Collaboratore	2
	▪ Autonomo	3

ATE2DP	Attività economica anno precedente 2 digit <i>Vedere Allegato ATECO a 2 digit</i>	
---------------	---	--

CAT12P	Ateco 12 classi anno precedente <i>Vedere Allegato ATECO a 12 classi</i>	
---------------	--	--

CAT5P	Ateco 5 classi anno precedente <i>Vedere Allegato ATECO a 5 classi</i>	
--------------	--	--

CAT3P	Ateco 3 classi anno precedente <i>Vedere Allegato ATECO a 3 classi</i>	
--------------	--	--

RAPSES	Residenza anno precedente (codifica stato estero) <i>Vedere allegato Stati Esteri</i>	
---------------	---	--

ALLEGATI

ALLEGATO 4: CODICI DEI TITOLI DI STUDIO PER I QUESITI SG25 E H3

Se SG24=4 codificare SG25 con i seguenti codici :

Se H2=3 codificare H3 con i seguenti codici

Codice	Diploma di scuola media sup. di 2-3 anni che non permette l'iscrizione all'Università
1	Ist. prof. per l'agricoltura
2	Ist. prof. per l'industria e l'artigianato
3	marinaro
4	Ist. prof. per i servizi commerciali, turistici e pubblicità
5	Ist. prof. per i servizi alberghieri, ristorazione
6	Ist. prof. per i servizi sociali
7	Ist. prof. per programmatori
8	Altro Istituto professionale (qualifica di istituto professionale)
9	Scuola magistrale - 3 anni, fino al 1998 (licenza di scuola magistrale)
10	Istituto d'arte - 3 anni (licenza di maestro d'arte)
997	Non sa

Se SG24=5 codificare SG25 con i seguenti codici:

Se H2=4 codificare H3 con i seguenti codici

Codice	Diploma di scuola media sup. di 4-5 anni che permette l'iscrizione all'Università
1	Ist. prof. per l'agricoltura
2	Ist. prof. per l'industria e l'artigianato
3	marinaro
4	Ist. prof. per i servizi commerciali, turistici e pubblicità
5	Ist. prof. per i servizi alberghieri, ristorazione
6	Ist. prof. per i servizi sociali
7	Ist. prof. per programmatori
8	Altro Istituto professionale (diploma di istituto professionale)
9	istituto tecnico agrario
10	istituto tecnico industriale
11	istituto tecnico nautico
12	istituto tecnico aeronautico
13	istituto tecnico commerciale (ragioneria)
14	istituto tecnico per geometri
15	istituto tecnico per il turismo
16	istituto tecnico per periti d'azienda
17	istituto tecnico femminile e per attività sociali
18	istituto tecnico per l'informatica
19	Altro Istituto tecnico (diploma di istituto tecnico)
20	Liceo classico
21	Liceo scientifico
22	Liceo scientifico-tecnologico
23	Liceo linguistico
24	Liceo artistico - 4 anni
25	Liceo artistico - 5 anni
26	Liceo socio-psico-pedagogico
27	Altro Liceo (diploma di liceo)
28	Istituto magistrale - dal 1999 (diploma di istituto magistrale)
29	Istituto d'arte - 4 anni (diploma d'arte applicata)
30	Istituto d'arte - 5 anni (diploma d'arte applicata)
997	Non sa

Segue ALLEGATO 4

Se SG24=6 codificare SG25 con i seguenti codici:

Se H2=5 codificare H3 con i seguenti codici

Codice	Diplomi
1	Accademia di belle arti
2	Istituto superiore di industrie artistiche
3	Accademia di arte drammatica
4	Perfezionamento del conservatorio musicale
5	Perfezionamento dell'istituto di musica pareggiato
6	Perfezionamento accademia di danza
7	Scuola superiore per interprete e traduttore
8	Scuola di archivista, paleografia e diplomatica
997	Non sa

Se SG24=7,8,9,10,11,12 codificare SG25 con i seguenti codici:

Se H2=6,7,8,9,10,11 codificare H3 con i seguenti codici:

Codice	Lauree
1	educazione, insegnamento, pedagogia e formazione
2	Arte, musica e arti espressive
3	scienze umanistiche (lettere, storia, filosofia, archeologia, religione)
4	lingue straniere
5	scienze sociali (sociologia, scienze politiche, educazione civica), giornalismo, comunicazione
6	psicologia
7	archivistica e gestione di biblioteche
8	scienze economiche (economia, commercio, marketing, finanza, assicurazioni, amministrazione)
9	giurisprudenza
10	scienze biologiche e ambientali
11	biotecnologie farmaceutiche, farmacologia, chimica farmaceutica
12	fisica, astronomia, altre scienze fisiche
13	chimica
14	geologia
15	scienze matematiche
16	scienze statistiche
17	informatica, programmazione, gestione di sistemi informativi
18	uso del computer (utilizzo di software)
19	ingegneria (meccanica, civile, chimica, ecc.)
20	trasformazione di materiali, manifattura
21	architettura, urbanistica
22	agricoltura (orticoltura, allevamento, pesca e risorse forestali), veterinaria
23	salute: medicina, odontoiatria, infermieristica e assistenza dei malati, servizi medici (analisi di laboratorio, terapie, riabilitazione), servizi di assistenza
24	Farmacia
25	servizi sociali
26	servizi per il tempo libero (alberghi, ristorazione, viaggi)
27	sport, educazione fisica, attività motorie
28	servizi alla persona o alla famiglia (bellezza, servizi domestici)
29	Trasporti
30	servizi ambientali
31	servizi di sicurezza
997	Non sa

ALLEGATO 4 BIS: CODICI DEI CORSI/ATTIVITA' PER I QUESITI H7 E H16

Codice	Argomento Corsi / attività	Esempi per corsi di formazione professionale o altre attività formative
1	educazione di base di carattere generale (lettura, scrittura e aritmetica di base, abilità personali)	corsi di memoria, corsi di italiano per stranieri
2	educazione, insegnamento, pedagogia e formazione	tecnici per l'insegnamento, assistenti didattici, assistenti dell'infanzia, insegnanti di sostegno
3	arte, musica e arti espressive	storia dell'arte, pittori, sceneggiatori, registi, orafi, ceramisti, incisori, restauratori, rilegatori, tipografi, stampatori, fotografi, tecnici radio, tecnici tv, tecnici cinema, moda, chitarra, pianoforte, disegno, recitazione, tango
4	scienze umanistiche (lettere, storia, filosofia, archeologia, religione)	
5	lingue straniere	traduttori, interpreti, corsi di lingua straniera
6	scienze sociali (sociologia, scienze politiche, educazione civica), giornalismo, comunicazione	giornalisti, addetti stampa, corsi di educazione civica
7	psicologia	
8	archivistica e gestione di biblioteche	archivisti, bibliotecari
9	scienze economiche (economia, commercio, marketing, finanza, assicurazioni, amministrazione)	imprenditori, contabili, segretari di amministrazione, amministratori di condominio, corrispondenti o intermediari commerciali, addetti alla vendita, addetto al franchising, agenti di cambio, promotori finanziari, tecnici di marketing, agenti immobiliari, dattilografi, stenografi, gestione del personale
10	giurisprudenza	legge, normativa, pratica legale
11	scienze biologiche e ambientali	
12	biotecnologie farmaceutiche, farmacologia, chimica farmaceutica	
13	fisica, astronomia, altre scienze fisiche	tecnici
14	chimica	chimici
15	geologia	
16	scienze matematiche	
17	scienze statistiche	
18	informatica, programmazione, gestione di sistemi informativi	analisti di sistemi informatici, progettisti software, programmatori, progettisti di rete, progettisti di banche dati, tecnici di computer grafica, tecnici di sistemi cad-cam
19	uso del computer (utilizzo di software)	computer per attività di ufficio (<i>ad esempio: Word, Excel, MS Office</i>)
20	ingegneria (meccanica, civile, chimica, ecc.)	
21	trasformazione di materiali, manifattura	metalmeccanici (<i>fonditori, fabbri, saldatori, meccanici, ecc.</i>), conduttori di impianti, operatori di macchine per la produzione industriale, sarti, pellicciai, ricamatori, tessitori, maglieristi, tintori, conciatori industriali
22	architettura, urbanistica	addetti alle costruzioni (<i>muratori, carpentieri, idraulici, pavimentatori, ecc.</i>), architetti
23	agricoltura (orticoltura, allevamento, pesca e risorse forestali), veterinaria	giardinieri, coltivatori, allevatori, pescatori, lavoratori forestali
24	salute: medicina, odontoiatria, infermieristica e assistenza dei malati, servizi medici (analisi di laboratorio, terapie, riabilitazione), servizi di assistenza	infermieri professionali, capo-sala, infermieri specializzati, assistenti sanitari in ospedale o studi medici o dentistici, a domicilio, tecnici sanitari e paramedici (<i>optometristi, odontotecnici, fisioterapisti, ostetrici</i>)
25	farmacia	
26	servizi sociali	Assistenti sociali (per minori, anziani, handicappati, detenuti, etc.)
27	servizi per il tempo libero (alberghi, ristorazione, viaggi)	hostess, guide e accompagnatori turistici, cuochi, baristi, sommelier, camerieri, agenzie di viaggio, operatori di marketing nel settore turistico
28	sport, educazione fisica, attività motorie	
29	servizi alla persona o alla famiglia (bellezza, servizi domestici)	parrucchieri, barbieri, estetisti, massaggiatori, truccatori, lavanderia
30	trasporti	patente di guida
31	servizi ambientali	
32	servizi di sicurezza	guardie e vigili privati, custodi, portieri, sorveglianti, salute e sicurezza sul luogo di lavoro
997	Non sa	

ALLEGATO: ATTIVITA' ECONOMICA A 3 CLASSI

Agricoltura	1
Industria	2
Terziario	3

ALLEGATO: ATTIVITA' ECONOMICA A 5 CLASSI

Agricoltura	1
Industria in senso stretto	2
Costruzioni	3
Commercio	4
Altre attività	5

ALLEGATO: ATTIVITA' ECONOMICA A 12 CLASSI

Agricoltura, caccia e pesca	01
Industria dell'energia, estrazione materiali energetici	02
Industria della trasformazione	03
Industria delle costruzioni	04
Altre attività: commercio	05
Altre attività: alberghi e ristoranti	06
Altre attività: trasporti e comunicazioni	07
Altre attività: intermediazione monetaria e finanziaria, attività immobiliari	08
Altre attività: servizi alle imprese e altre attività professionali e imprenditoriali	09
Altre attività: pubblica amministrazione, difesa, assicurazioni sociali obbligatorie	10
Altre attività: istruzione, sanità ed altri servizi sociali	11
Altre attività: altri servizi pubblici, sociali e alle persone	12

ALLEGATO: PROFESSIONE A 1 DIGIT (CP2001)

LEGISLATORI, DIRIGENTI E IMPRENDITORI	1
PROFESSIONI INTELLETTUALI, SCIENTIFICHE E DI ELEVATA SPECIALIZZAZIONE	2
PROFESSIONI TECNICHE	3
IMPIEGATI	4
PROFESSIONI QUALIFICATE NELLE ATTIVITA	5
ARTIGIANI, OPERAI SPECIALIZZATI E AGRICOLTORI	6
CONDUTTORI DI IMPIANTI E OPERAI SEMIQUALIFICATI ADDETTI A MACCHINARI FISSI E MOBILI	7
PROFESSIONI NON QUALIFICATE	8
FORZE ARMATE	9

ALLEGATO: REGIONI

<i>Piemonte</i>	<i>01</i>	<i>Marche</i>	<i>11</i>
<i>Valle d'Aosta</i>	<i>02</i>	<i>Lazio</i>	<i>12</i>
<i>Lombardia</i>	<i>03</i>	<i>Abruzzo</i>	<i>13</i>
<i>Trentino Alto Adige</i>	<i>04</i>	<i>Molise</i>	<i>14</i>
<i>Veneto</i>	<i>05</i>	<i>Campania</i>	<i>15</i>
<i>Friuli Venezia Giulia</i>	<i>06</i>	<i>Puglia</i>	<i>16</i>
<i>Liguria</i>	<i>07</i>	<i>Basilicata</i>	<i>17</i>
<i>Emilia Romagna</i>	<i>08</i>	<i>Calabria</i>	<i>18</i>
<i>Toscana</i>	<i>09</i>	<i>Sicilia</i>	<i>19</i>
<i>Umbria</i>	<i>10</i>	<i>Sardegna</i>	<i>20</i>

ALLEGATO: PROVINCE

TORINO	001	MODENA	036	FOGGIA	071
VERCELLI	002	BOLOGNA	037	BARI	072
NOVARA	003	FERRARA	038	TARANTO	073
CUNEO	004	RAVENNA	039	BRINDISI	074
ASTI	005	FORLI' - CESENA	040	LECCE	075
ALESSANDRIA	006	PESARO E URBINO	041	POTENZA	076
AOSTA	007	ANCONA	042	MATERA	077
IMPERIA	008	MACERATA	043	COSENZA	078
SAVONA	009	ASCOLI PICENO	044	CATANZARO	079
GENOVA	010	MASSA - CARRARA	045	REGGIO DI CALABRIA	080
LA SPEZIA	011	LUCCA	046	TRAPANI	081
VARESE	012	PISTOLA	047	PALERMO	082
COMO	013	FIRENZE	048	MESSINA	083
SONDRIO	014	LIVORNO	049	AGRIGENTO	084
MILANO	015	PISA	050	CALTANISSETTA	085
BERGAMO	016	AREZZO	051	ENNA	086
BRESCIA	017	SIENA	052	CATANIA	087
PAVIA	018	GROSSETO	053	RAGUSA	088
CREMONA	019	PERUGIA	054	SIRACUSA	089
MANTOVA	020	TERNI	055	SASSARI	090
BOLZANO	021	VITERBO	056	NUORO	091
TRENTO	022	RIETI	057	CAGLIARI	092
VERONA	023	ROMA	058	PORDENONE	093
VICENZA	024	LATINA	059	ISERNIA	094
BELLUNO	025	FROSINONE	060	ORISTANO	095
TREVISI	026	CASERTA	061	BIELLA	096
VENEZIA	027	BENEVENTO	062	LECCO	097
PADOVA	028	NAPOLI	063	LODI	098
ROVIGO	029	AVELLINO	064	RIMINI	099
UDINE	030	SALERNO	065	PRATO	100
GORIZIA	031	L'AQUILA	066	CROTONE	101
TRIESTE	032	TERAMO	067	VIBO VALENTIA	102
PLACENZA	033	PESCARA	068	VERBANO-CUSIO- OSSOLA	103
PARMA	034	CHIETI	069		
REGGIO NELL'EMILIA	035	CAMPOBASSO	070		

ALLEGATO: STATI ESTERI

Albania	201	Sri Lanka (Ceylon)	311	Capo Verde	413	Costarica	513
Andorra	202	Cina	314	Centrafricana, Rep.	414	Cuba	514
Austria	203	Cipro	315	Ciad	415	Dominica	515
Belgio	206	Corea del Nord	319	Comore	417	Dominicana, Rep.	516
Bulgaria	209	Corea del Sud	320	Congo	418	El Salvador	517
Danimarca	212	Macao	321	Egitto	419	Giamaica	518
Finlandia	214	Emirati Arabi Uniti	322	Etiopia	420	Grenada	519
Francia	215	Filippine	323	Gabon	421	Guatemala	523
Germania	216	Palestina	324	Gambia	422	Haiti	524
Regno Unito	219	Giappone	326	Ghana	423	Honduras	525
Grecia	220	Giordania	327	Gibuti	424	Messico	527
Irlanda	221	India	330	Guinea	425	Nicaragua	529
Islanda	223	Indonesia	331	Guinea Bissau	426	Panama	530
Jugoslavia (Serbia-Montenegro)	224	Iran	332	Guinea Equatoriale	427	Saint Lucia	532
Liechtenstein	225	Iraq	333	Kenia	428	Saint Vincent e Grenadine	533
Lussemburgo	226	Israele	334	Lesotho	429	Saint Kitts e Nevis	534
Malta	227	Kuwait	335	Liberia	430	Stati Uniti d'America	536
Monaco	229	Laos	336	Libia	431	Argentina	602
Norvegia	231	Libano	337	Madagascar	432	Bolivia	604
Paesi Bassi	232	Timor orientale	338	Malawi	434	Brasile	605
Polonia	233	Maldivi	339	Mali	435	Cile	606
Portogallo	234	Malaysia	340	Marocco	436	Colombia	608
Romania	235	Mongolia	341	Mauritania	437	Ecuador	609
San Marino	236	Nepal	342	Maurizio	438	Guyana	612
Spagna	239	Oman	343	Mozambico	440	Paraguay	614
Svezia	240	Pakistan	344	Namibia	441	Perù	615
Svizzera	241	Qatar	345	Niger	442	Suriname	616
Ucraina	243	Singapore	346	Nigeria	443	Trinidad e Tobago	617
Ungheria	244	Siria	348	Ruanda	446	Uruguay	618
Russa, Federazione	245	Thailandia	349	Sao Tomè e Principe	448	Venezuela	619
Città del Vaticano	246	Turchia	351	Seycelles	449	Australia	701
Estonia	247	Vietnam	353	Senegal	450	Figi	703
Lettonia	248	Yemen	354	Sierra Leone	451	Kiribati	708
Lituania	249	Kazakistan	356	Somalia	453	Marshall	712
Croazia	250	Uzbekistan	357	Sudafricana, Rep.	454	Micronesia	713
Slovenia	251	Armenia	358	Sudan	455	Nauru	715
Bosnia-Erzegovina	252	Azerbaigian	359	Swaziland	456	Nuova Zelanda	719
Macedonia, ex-Rep. Jugoslavia	253	Georgia	360	Tanzania	457	Palau	720
Moldavia	254	Kirghizistan	361	Togo	458	Papua Nuova Guinea	721
Slovacchia	255	Tagikistan	362	Tunisia	460	Salomone	725
Bielorussia	256	Taiwan (Formosa)	363	Uganda	461	Samoa	727
Repubblica Ceca	257	Turkmenistan	364	Congo, Rep.Dem. (Zaire)	463	Tonga	730
Afghanistan	301	Algeria	401	Zambia	464	Tuvalu	731
Arabia Saudita	302	Angola	402	Zimbabwe (Rhodesia)	465	Vanuatu	732
Bahrein	304	Costa d'Avorio	404	Eritrea	466	Apolide	999
Bangladesh	305	Benin (Dahomey)	406	Antigua e Barbuda	503		
Bhutan	306	Botswana	408	Bahama	505		
Myanmar (Birmania)	307	Burkina Faso (Alto Volta)	409	Barbados	506		
Brunei	309	Burundi	410	Belize	507		
Cambogia	310	Camerun	411	Canada	509		

VARIABILI RELATIVE AL TRIM 1 2007

NOTA BENE: Le variabili che si riferiscono al 1° trimestre 2007 sono identificate con il suffisso _071 sul tracciato record e sul file di microdati

Scheda generale (SG)

Per tutte le persone della famiglia

SG1. Data di inizio dell'intervista familiare

RISERVATO ISTAT

SG2. Orario di inizio dell'intervista familiare

RISERVATO ISTAT

SG4. Quante persone vivono abitualmente in questa casa, compreso lei? Escluda eventuali collaboratori domestici o affittuari

SG12. Relazione di parentela

RISERVATO ISTAT

SG22. Stato civile

RISERVATO ISTAT

SG23 α . Anno di matrimonio

RISERVATO ISTAT

SG23 β . Anno di matrimonio della Persona di Riferimento

RISERVATO ISTAT

SG23A. Stato civile precedente l'ultimo matrimonio

RISERVATO ISTAT

Se SG21 <15, cioè la persona ha meno di 15 anni, passare a SG29

SG24. Qual è il titolo di studio più elevato che Lei ha conseguito?

- | | | |
|--|----|-------------------------|
| • Nessun titolo | 1 | <i>(passare a SG29)</i> |
| • Licenza elementare | 2 | <i>(passare a SG26)</i> |
| • Licenza media (o avviamento professionale) | 3 | <i>(passare a SG26)</i> |
| • Diploma di scuola superiore di 2-3 anni che non permette l'iscrizione all'Università | 4 | |
| • Diploma di scuola superiore di 4-5 anni che permette l'iscrizione all'Università | 5 | |
| • Accademia Belle Arti, Istituto Superiore Industrie Artistiche, Accademia di arte drammatica, Perfezionamento Accademia di Danza, Perfezionamento Conservatorio, Perfezionamento Istituto di Musica Pareggiato, Scuola Interpreti e Traduttori, Scuola di Archivistica, Paleografia e Diplomatica | 6 | |
| • Diploma universitario, Laurea breve (vecchio ordinamento) Scuola diretta a fini speciali, Scuola parauniversitaria | 7 | |
| • Laurea di tre anni di primo livello (nuovo ordinamento) | 8 | |
| • Laurea specialistica di due anni di secondo livello (nuovo ordinamento) | 9 | |
| • Laurea di quattro anni o più (vecchio ordinamento o nuova laurea specialistica a ciclo unico) | 10 | |
| • Specializzazione post-laurea (compresi master di 1° e 2° livello) | 11 | |
| • Dottorato di ricerca | 12 | |

SG25. Tipo "TITOLO DI STUDIO"

RISERVATO ISTAT

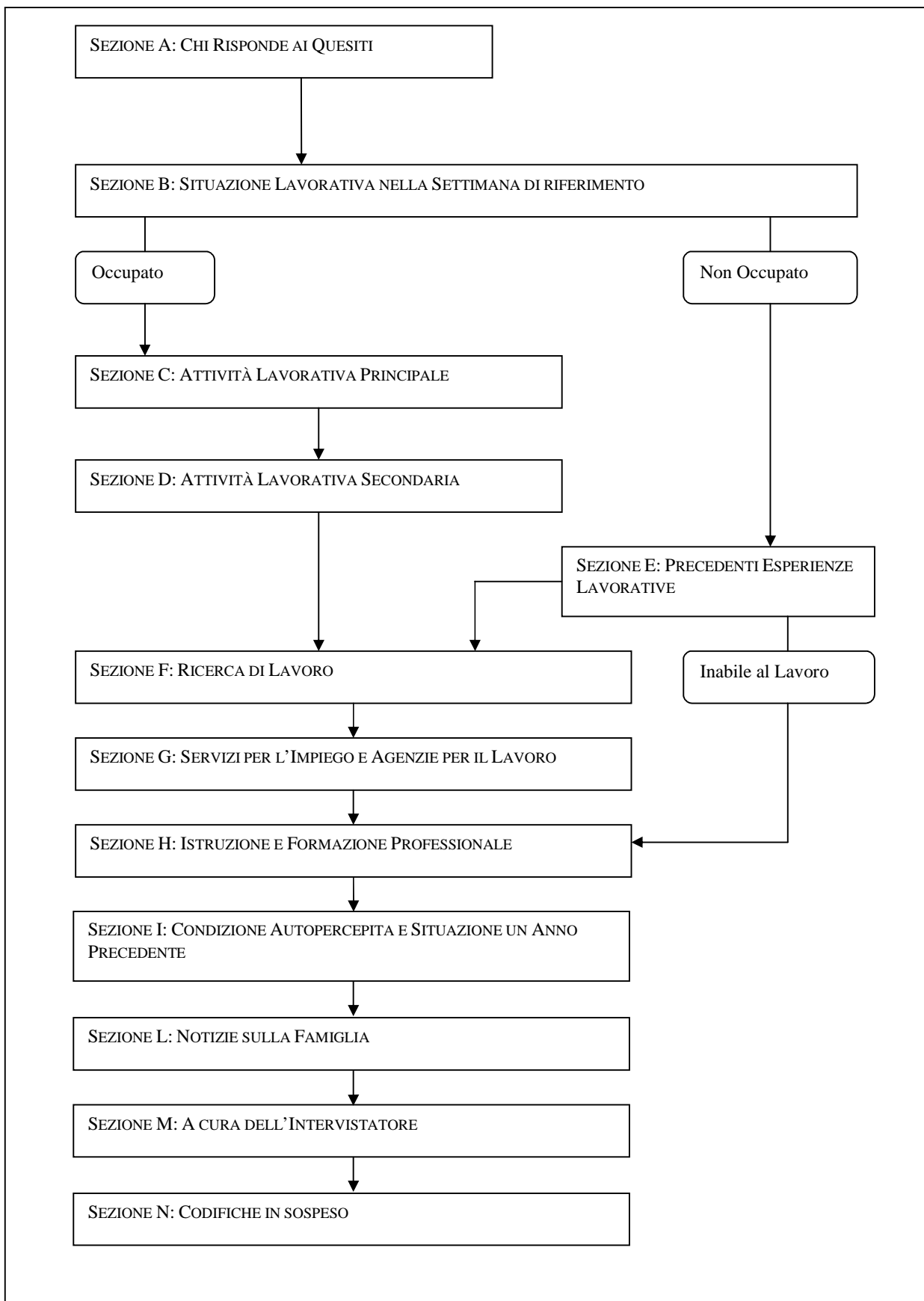
SG26. Anno di conseguimento del "TITOLO DI STUDIO"

RISERVATO ISTAT

SG27. Età di conseguimento del "TITOLO DI STUDIO"

RISERVATO ISTAT

Questionario individuale: diagramma di flusso



Questionario individuale

*Le notizie devono riferirsi al componente familiare indicato con lo stesso numero
d'ordine contenuto nella variabile SG9 della Scheda Generale*

SEZIONE A

Chi risponde ai quesiti
Per le persone di 15 anni o più

INTERA SEZIONE RISERVATA ISTAT

SEZIONE B

Situazione lavorativa nella settimana di riferimento *Per le persone di 15 anni o più*

B1. “LA SCORSA SETTIMANA” Lei ha svolto almeno un’ora di lavoro? Consideri il lavoro da cui ha ricavato o ricaverà un guadagno o il lavoro non pagato solo se effettuato abitualmente presso la ditta di un familiare

- Sì 1 *(passare a sezione C)*
- No 2
- Permanentemente inabile al lavoro 3 *(passare a sezione E)*

B2. Sempre nella settimana che va “DA LUNEDÌ.... A DOMENICA....” Lei aveva comunque un lavoro che non ha svolto, ad esempio: per ridotta attività dell’impresa, per malattia, per vacanza, per cassa integrazione guadagni)?

- Sì 1
- No 2 *(passare a sezione E)*

B3. Qual è il motivo principale per cui non ha lavorato in quella settimana?

- Cassa Integrazione Guadagni (ordinaria o straordinaria) 1 *(porre B4=1 e passare a B6)*
- Ridotta attività dell’impresa per motivi economici e/o tecnici (esclusa CIG) 2 *(passare a B4)*
- Sciopero 3 *(passare a sezione C)*
- Vertenza sindacale, controversia di lavoro 4 *(passare a B4)*
- Maltempo 5 *(passare a sezione C)*
- Malattia, problemi di salute personali 6 *(passare a sezione C)*
- Ferie 7 *(passare a sezione C)*
- Festività nella settimana 8 *(passare a sezione C)*
- Orario variabile o flessibile (ad es. riposo compensativo) 9 *(passare a sezione C)*
- Part-time verticale 10 *(passare a B4)*
- Studio o formazione non organizzata nell’ambito del proprio lavoro 11 *(passare a B4)*
- Assenza obbligatoria per maternità 12 *(passare a sezione C)*
- Assenza facoltativa fino all’ottavo anno del bambino (congedo parentale) 13 *(passare a B4)*
- Motivi familiari (esclusa maternità obbligatoria e congedo parentale) 14 *(passare a B4)*
- Mancanza di occasioni di maggior lavoro 15 *(passare a B4)*
- Fa un lavoro occasionale 994
- Fa un lavoro stagionale alle dipendenze 995
- Altro motivo 996 *(passare a B4)*

B3bisα. In quella settimana aveva un contratto o un accordo verbale con il datore di lavoro?

Se B3=995, cioè svolge un lavoro stagionale alle dipendenze

- Sì 1 *(tornare alla B3)*
- No 2 *(porre B2=2, E1=1 e passare a E2β)*

B3bisβ. In quella settimana era assente o proprio non aveva impegni di lavoro?

Se B3=994, cioè svolge un lavoro occasionale

- Aveva un lavoro, ma era assente 3 *(tornare alla B3)*
- Non aveva un lavoro 4 *(porre B2=2, E1=1 e passare a E2β)*

B4. Lei svolge:

RICODIFICATA ANCHE NELLA VARIABILE DIPINA

- Un lavoro alle dipendenze 1 *(passare a B6)*

Un lavoro di:

- Collaborazione coordinata e continuativa (con o senza progetto) 2 *(passare a B4bisα)*
- Prestazione d'opera occasionale 3 *(passare a B4bisβ)*

Un lavoro autonomo come:

- Imprenditore 4 *(passare a B11)*
- Libero professionista 5 *(passare a B11)*
- Lavoratore in proprio 6 *(passare a B11)*
- Coadiuvante nell'azienda di un familiare 7 *(passare a B4Aα)*
- Socio di cooperativa 8 *(passare a B4Aβ)*

B4Aα. Lei è assunto con un contratto di lavoro alle dipendenze?

B4Aβ. Lei è assunto con un contratto di lavoro alle dipendenze o con contratto di collaborazione coordinata e continuativa?

- Sì, Contratto di lavoro alle dipendenze 1 *(passare a B6)*
- Sì, Contratto di collaborazione coordinata e continuativa (con o senza progetto) 2 *(passare a B4bisa)*
- No 3 *(se B4=7 passare a B6, altrimenti passare a B11)*

B4bisα. Il contratto di collaborazione coordinata e continuativa (con o senza progetto) prevede l'obbligo per il datore di lavoro di versare i contributi previdenziali presso l'INPS. Per questo lavoro Le vengono versati i contributi presso l'INPS?

B4bisβ. Il contratto di prestazione d'opera occasionale prevede l'obbligo di applicazione della ritenuta d'acconto. Per questo lavoro Le viene applicata una ritenuta d'acconto?

- Sì 1 *(passare a B10)*
- No 2 *(porre B4A=blank e tornare alla B4)*

B6. Questo periodo di assenza dal lavoro durerà meno o più di tre mesi, da quando è iniziato a quando terminerà?

- Meno di tre mesi 1 *(passare a sezione C)*
- Tre mesi o più 2 *(se B4=7 e B4A=3 passare a B9, altrimenti a B7)*

B7. Questo periodo di assenza è retribuito almeno in parte?

- Sì, il 50% o più 1 *(passare a sezione C)*
- Sì, meno del 50% 2 *(se B3=1 porre E1=1 e passare a E2β; altrimenti a B8)*
- No, non retribuito 3 *(se B3=1 porre E1=1 e passare a E2β; altrimenti a B8)*

B8. Si tratta di un periodo di aspettativa?

- Sì 1 (porre E1=1 e passare a E2β)
- No 2 (porre E1=1 e passare a E2β)
- Non sa 997 (porre E1=1 e passare a E2β)
- Non risponde 998 (porre E1=1 e passare a E2β)

Porre il quesito solo se B4=7 e B4.A=3, cioè solo se è coadiuvante familiare; se B4=8 e B4.A=3, cioè è un socio di cooperativa, passare a B11

B9. Come coadiuvante familiare percepisce una retribuzione?

RICODIFICATA ANCHE NELLA VARIABILE ASSOCC

- Sì 1 (passare a sezione C)
- No 2 (porre E1=1 e passare a E2β)

B10. Nella settimana che va “DA LUNEDI’ ... A DOMENICA...” il contratto era in vigore, cioè la data di scadenza era successiva a “LUNEDI’ ...”?

RICODIFICATA ANCHE NELLA VARIABILE ASSOCC

- Sì 1 (passare a sezione C)
- No 2 (porre E1=1 e passare a E2β)

B11. La Sua attività lavorativa è momentaneamente sospesa (ad esempio, per aggiornamento professionale, per ristrutturazione dei locali, per chiusura stagionale) o è definitivamente conclusa?

RICODIFICATA ANCHE NELLA VARIABILE ASSOCC

- Momentaneamente sospesa 1 (passare a sezione C)
- Conclusa 2 (porre E1=1 e passare a E2β)

SEZIONE C

Attività lavorativa principale *Per gli occupati*

POSIZIONE NELLA PROFESSIONE

Se è assente dal lavoro perché in cassa integrazione guadagni (B3=1) porre C1=1, C8=1 e passare a C9; se ha già risposto alla domanda (B4≠blank), porre C1=B4 e seguire i filtri della C1

C1. Lei svolge:

RICODIFICATA ANCHE NELLA VARIABILE DIPIND, DIPAUT E POSPRO

- Un lavoro alle dipendenze 1 *(passare a C8)*
- Un lavoro di:
 - Collaborazione coordinata e continuativa (con o senza progetto) 2 *(passare a C1bisα)*
 - Prestazione d'opera occasionale 3 *(passare a C1bisβ)*
- Un lavoro autonomo come:
 - Imprenditore 4 *(passare a C4)*
 - Libero professionista 5 *(passare a C3)*
 - Lavoratore in proprio 6 *(passare a C4)*
 - Coadiuvante nell'azienda di un familiare 7 *(passare a C1Aα)*
 - Socio di cooperativa 8 *(passare a C1Aβ)*

Se B4A≠blank, cioè ha già risposto alla domanda, porre C1A=B4A e seguire i filtri della C1A

C1Aα. Lei è assunto con un contratto di lavoro alle dipendenze?

C1Aβ. Lei è assunto con un contratto di lavoro alle dipendenze o con contratto di collaborazione coordinata e continuativa?

- Sì, Contratto di lavoro alle dipendenze 1 *(passare a C8)*
- Sì, Contratto di collaborazione coordinata e continuativa (con o senza progetto) 2 *(passare a C1bisa)*
- No 3 *(se C1=7 passare a C1D; se C1=8 passare a C11)*

Se B4bis=1, cioè ha già risposto affermativamente alla domanda, porre C1bis=B4bis e seguire i filtri della C1bis

C1bisα. Il contratto di collaborazione coordinata e continuativa prevede l'obbligo per il datore di lavoro di versare i contributi previdenziali presso l'INPS. Per questo lavoro Le vengono versati i contributi presso l'INPS?

C1bisβ. Il contratto di prestazione d'opera occasionale prevede l'obbligo di applicazione della ritenuta d'acconto. Per questo lavoro Le viene applicata una ritenuta d'acconto?

- Sì 1 *(passare a C1B)*
- No 2 *((porre C1A=blank e tornare alla C1)*

Se C1=3, cioè svolge un lavoro di prestazione d'opera occasionale, non porre il quesito e passare a C5

C1B. Il contratto è finalizzato alla realizzazione di un progetto, si tratta cioè di un lavoro a progetto?

- Sì 1 *(passare a C5)*
- No 2 *(passare a C5)*

C1D. Il proprietario dell'azienda familiare è uno dei componenti che vivono in questa famiglia?

- Sì 1 *(passare a C11)*
- No 2 *(passare a C11)*

C3. E' iscritto ad un albo o ordine professionale?
RISERVATO ISTAT 1

C4. Ha dei dipendenti? Se l'aiutano dei familiari senza essere pagati non li consideri

- Si 1 (passare a C11)
- No 2 (passare a C5)

C5. Lei lavora per una sola azienda e/o cliente o per più di una azienda e/o cliente?

- Per una sola azienda/cliente 1
- Per più aziende/clienti 2
- Non sa 997

C6α. Abitualmente decide dove lavorare o è tenuto a lavorare presso l'azienda e/o il cliente?
Se C1=2,3 oppure (C1=8 e C1A=2), cioè svolge un lavoro di collaborazione coordinata e continuativa o di prestazione d'opera occasionale

C6β. Abitualmente lavora presso il suo studio o presso il committente/cliente?
Se C1=5,6 cioè è un libero professionista o un lavoratore in proprio

- Decide dove lavorare/lavora presso il proprio ufficio 1
- Lavora presso l'azienda/cliente/committente 2
- Non sa 997

C7 α. Decide autonomamente l'orario di lavoro o è tenuto a rispettare quello dell'azienda e/o del cliente per cui lavora?
Se C1=2,3 oppure (C1=8 e C1A=2), cioè svolge un lavoro di collaborazione coordinata e continuativa o di prestazione d'opera occasionale

C7 β. Escluso il caso in cui l'orario è imposto da leggi e regolamenti, decide autonomamente il suo orario di lavoro?
Se C1=5,6 cioè è un libero professionista o un lavoratore in proprio

- Decide autonomamente l'orario 1 (passare a C11)
- Non decide l'orario 2 (passare a C11)
- Non sa 997 (passare a C11)

C8. Il suo rapporto di lavoro è regolato da un contratto o da un accordo verbale con il datore di lavoro?
RISERVATO ISTAT

C9. Lei è:
RICODIFICATO ANCHE NELLA VARIABILE POSPRO

- Dirigente 1
- Quadro 2
- Impiegato 3
- Operaio 4
- Apprendista 5
- Lavoratore presso il proprio domicilio per conto di un'impresa 6

C10. Lei ha l'incarico di coordinare il lavoro svolto da altre persone?

- Si 1
- No 2
- Non sa 997

PROFESSIONE

C11. Può dirmi il nome della sua professione?

RISERVATO ISTAT

C12_c. Codifica della professione

Codifica a 4 digit in base all'allegato "Classificazione delle professioni"

RICODIFICATO NELLA VARIABILE PROFM

ATTIVITÀ ECONOMICA

Se C1=2,3 oppure (C1=8 e C1A=2), cioè svolge un lavoro di collaborazione coordinata e continuativa o di prestazione d'opera occasionale, oppure C4=2, cioè è un lavoratore autonomo senza dipendenti, non porre il quesito e passare a C14A

C14. L'Ente, l'azienda in cui lavora ha una o più sedi (o stabilimenti)?

- | | |
|-----------------|-----|
| • Solo una sede | 1 |
| • Più sedi | 2 |
| • Non sa | 997 |

Porre il quesito solo se C1=1,2,3, cioè per i dipendenti e i "collaboratori" (esclusi tra questi ultimi i coadiuvanti familiari e i soci di cooperativa); altrimenti porre C14A=2 e passare a C15

C14A. Lei lavora per una pubblica amministrazione o per un privato?

RISERVATO ISTAT

C15α. Cosa fa l'Ente o l'Azienda presso la quale lavora? (Indichi i principali beni e/o servizi prodotti)

*Se (C1=1 oppure (C1=7,8 e C1A=1)) e C14=1, cioè svolge un lavoro alle dipendenze in una azienda con una sola sede;
se (C1=1 oppure (C1=7,8 e C1A=1)) e C14=997, cioè svolge un lavoro alle dipendenze e non sa quante sedi ha la propria azienda;
se (C1=2 oppure C1A=2) e C5=1 e C6=2 e C7=2, cioè svolge un lavoro di collaborazione coordinata e continuativa per una sola azienda/ cliente, presso l'azienda stessa e non decide l'orario di lavoro*

RISERVATO ISTAT

C15β. Quale attività viene svolta nella sede in cui lavora? (indichi i principali beni e/o servizi prodotti)

Se (C1=1 oppure (C1=7,8 e C1A=1)) e C14=2, cioè svolge un lavoro alle dipendenze in una azienda con più sedi

RISERVATO ISTAT

C15γ. Qual è l'attività principale che svolge e quali sono i beni e/o servizi prodotti?

*Se C1=2,3,4,5,6 oppure se (C1=7 e C1A=3) oppure se (C1=8 e C1A=3), cioè è un lavoratore autonomo;
se (C1=2 oppure C1A=2) e C5≠1 e C6≠2 e C7≠2*

RISERVATO ISTAT

C16_c. Parola chiave e codifica della attività economica

Codifica a 4 digit in base all'allegato "Classificazione delle attività economiche"

Se C1=2,3 oppure C1A=2 cioè svolge un lavoro di collaborazione coordinata e continuativa o di prestazione d'opera occasionale, porre C17A=1 e passare a C18. Se C1=4,5,6 o (C1=8 e C1A=3) cioè è un imprenditore, libero professionista, lavoratore in proprio, socio di cooperativa, passare a C17A; altrimenti passare a C18

C17A. Lei ha una ditta/impresa individuale e/o familiare, una associazione in partecipazione, un altro tipo di società o una cooperativa?

RISERVATO ISTAT

C17B. Lei è l'associante, cioè gestisce l'impresa (ne è il titolare), o un associato?

RISERVATO ISTAT

Se C1=2,3 oppure (C1=8 e C1A=2), cioè svolge un lavoro di collaborazione coordinata e continuativa o di prestazione d'opera occasionale, passare a C21; se C4=2, cioè è un lavoratore autonomo senza dipendenti, passare a C27

C18. Quante persone lavorano nella sede in cui Lei lavora? Conti anche se stesso e tutti gli altri lavoratori con qualsiasi mansione e qualifica

- Fino a 10 persone 1
- Da 11 a 15 2 *(passare a C20)*
- Da 20 a 49 4 *(passare a C20)*
- Da 16 a 19 3 *(passare a C20)*
- Da 50 a 249 5 *(passare a C20)*
- 250 persone o più 6 *(passare a C20)*
- Non sa ma fino a 10 7 *(passare a C20)*
- Non sa ma più di 10 8 *(passare a C20)*

C19. Mi può dire esattamente il numero di persone?

- Numero di persone
- Non sa 997

DURATA DEL LAVORO

Porre il quesito solo se C1=1 oppure (C1=7,8 e C1A=1), cioè se è un lavoratore dipendente; se C1=2,3, oppure C1A=2, cioè è un "collaboratore", non porre il quesito e passare a C21; altrimenti passare a C27

C20α. Ha un contratto a termine (a tempo determinato) o un contratto a tempo indeterminato (senza una scadenza)?

Se C8=1, cioè il lavoro è regolato da un contratto

C20β. Il suo lavoro è a termine (lavoro a tempo determinato), oppure non ha una scadenza (lavoro a tempo indeterminato)?

Se C8=2,997 cioè non ha un contratto

RICODIFICATO ANCHE NELLA VARIABILE DETIND

- A termine (tempo determinato) 1
- A tempo indeterminato (senza una scadenza) 2 *(passare a C23)*

C21α. Qual è la durata complessiva in mesi dell'attuale contratto?

Se C8=1, cioè se il lavoro è regolato da un contratto oppure C1=2,3 oppure (C1=8 e C1A=2), cioè svolge un lavoro di collaborazione coordinata e continuativa o di prestazione d'opera occasionale

C21β. Qual è la durata complessiva in mesi dell'attuale lavoro a termine?

Se C8=2,997 cioè non ha un contratto

- Meno di un mese 000 *(se C1=2,3 oppure C1A=2 passare a C25; altrimenti a C22)*
- Numero di mesi *(se C1=2,3 oppure C1A=2 passare a C25; altrimenti a C22)*
- Nel contratto non è specificata la durata/scadenza 995 *(se C1=2,3 oppure C1A=2 passare a C27; altrimenti a C22)*
- Non sa 997 *(se C1=2,3 oppure C1A=2 passare a C25; altrimenti a C22)*

C22. Il lavoro è a termine perché si tratta di:

- Periodo di formazione, apprendistato 1
- Periodo di prova 2
- Lavoro stagionale 3
- Lavoro occasionale (comprese supplenza nella scuola o sostituzione di un lavoratore assente compresa l'assenza per maternità) 4
- Lavoro per la realizzazione di un progetto 5
- Occupare un posto vacante (incarico a termine nella scuola, nella sanità, ecc.) 6
- Altro 996
- Non sa 997

Porre il quesito solo se C8=1, cioè il lavoro è regolato da contratto; altrimenti passare a C25

C23. Di che tipo di contratto si tratta?

RICODIFICATA NELLA VARIABILE TIPCON

Se C20=2, cioè ha un lavoro a tempo indeterminato, non porre il quesito e passare a C27

C25. Lei ha accettato un lavoro a tempo determinato perché non vuole un lavoro stabile o perché non ha trovato un lavoro a tempo indeterminato?

- Non vuole un lavoro a tempo indeterminato 1 *(passare a C27)*
- Non ha trovato un lavoro a tempo indeterminato 2
- Non sa 997

C26. Lei desidera un lavoro a tempo indeterminato, cioè senza alcuna scadenza?

- Sì 1
- No 2
- Senza preferenze 3
- Non sa 997

ORARIO DI LAVORO

C27α. Lei ha un contratto a tempo pieno o un contratto part-time (a tempo parziale)?

Se C8=1, cioè il lavoro è regolato da un contratto

C27β. Lei lavora a tempo pieno o part-time (a tempo parziale)?

Se C8≠1, cioè il lavoro non è regolato da un contratto oppure è un lavoratore autonomo

RICODIFICATA ANCHE NELLA VARIABILE PIEPAR

- A tempo pieno 1 *(passare a C31)*
- A tempo parziale (part-time) 2

C28. Lavora part-time (a tempo parziale) perché non vuole un lavoro a tempo pieno, non ha trovato un lavoro a tempo pieno o per altri motivi?

- Non vuole un lavoro a tempo pieno 1
- Non ha trovato un lavoro a tempo pieno 2 *(passare a C31)*
- Altri motivi 3
- Non sa 997 *(passare a C31)*

C29. Per quale tra questi motivi lavora part-time (a tempo parziale)?

- Studia o segue corsi di formazione professionale 1 *(passare a C31)*
- Malattia, problemi di salute personali 2 *(passare a C31)*
- Per prendersi cura dei figli, di bambini e/o di altre persone non autosufficienti 3
- Svolge un secondo lavoro 4 *(passare a C31)*
- Altri motivi familiari (esclusa cura dei figli o di altre persone) 5 *(passare a C31)*
- Avere a disposizione più tempo libero 6 *(passare a C31)*
- Altri motivi 996 *(passare a C31)*

C29B. Lei non può dedicare più ore al lavoro (cioè lavora part-time) perché nella zona in cui vive i servizi di supporto alla famiglia, compresi quelli a pagamento, sono assenti, inadeguati o troppo costosi? Consideri anche baby-sitter o assistenti a pagamento:

- Sì, sono assenti/inadeguati i servizi per la cura di bambini 1 *(passare a C31)*
- Sì, sono assenti/inadeguati i servizi per la cura di persone anziane, malate, disabili 2 *(passare a C31)*
- Sì, entrambi i servizi sono assenti/inadeguati 3 *(passare a C31)*
- No 4 *(passare a C31)*
- Non sa 997 *(passare a C31)*

C31α. Escludendo l'interruzione per i pasti e gli spostamenti casa-lavoro, Lei di solito quante ore lavora a settimana?

Se C1=2,3,4,5,6 oppure (C1=7,8 e C1A=2,3), cioè è un lavoratore autonomo oppure se C8=2,997, cioè è un lavoratore dipendente senza contratto

C31β. Escludendo l'interruzione per i pasti e gli spostamenti casa-lavoro, Lei di solito quante ore lavora a settimana? La prego di dirmi il numero di ore che effettivamente lavora di solito e non l'orario contrattuale.

Se B3≠1 e C8=1, cioè è un lavoratore dipendente con contratto non in cassa integrazione

C31γ. Il suo orario contrattuale quante ore prevede alla settimana?

Se B3=1, cioè è un lavoratore dipendente in cassa integrazione

- Numero di ore (passare a C32)
- Orario molto variabile 900
- Non sa 997

C31A. Considerando le ultime 4 settimane, escludendo l'interruzione per i pasti e gli spostamenti casa-lavoro, mediamente quante ore ha lavorato a settimana?

- Numero di ore
- Non sa 997

ORARIO DI LAVORO NELLA SETTIMANA DI RIFERIMENTO

Se B1=2 e B2=1 e (C1=1 o (C1=7,8 e C1A=1)), cioè per i dipendenti che non hanno lavorato nella settimana di riferimento, porre automaticamente C32=1, C34=B3, C35=2, C36=0, C37=0 e passare a C39;

se B1=2 e B2=1 e (C1=2,3,4,5,6 o (C1=7,8 e C1A=2,3)), cioè per gli autonomi che non hanno lavorato nella settimana di riferimento, porre automaticamente C32=1, C34=B3, C37=0 e passare a C39

C32α. “LA SETTIMANA SCORSA”, cioè “DA LUNEDÌ... A DOMENICA...” ha lavorato meno ore o più ore del solito? Ad esempio per ferie, festività, malattia, straordinario

Se C31=900,997 cioè non ha dichiarato il numero di ore di lavoro abituali

C32β. “LA SETTIMANA SCORSA”, cioè “DA LUNEDÌ... A DOMENICA...” ha lavorato meno ore o più ore rispetto alle ore che lavora di solito? Ad esempio per ferie, festività, malattia, straordinario

Se C31≠900,997 cioè ha dichiarato il numero di ore di lavoro abituali

- Meno del solito 1 (passare a C34)
- Più del solito 2
- Come al solito 3 (passare a C35)
- Non sa 997 (passare a C35)

C33α. Principalmente ha lavorato più del solito perché ha svolto:

Se C1=1 oppure (C1=7,8 e C1A=1), cioè è un lavoratore dipendente

C33β. Qual è il motivo principale per cui ha lavorato più del solito?

Se C1=2,3,4,5,6 oppure (C1=7,8 e C1A=2,3), cioè è un lavoratore autonomo

- Orario variabile, flessibile 1 (passare a C35)
- Straordinario retribuito e/o non retribuito 2 (porre C35=1 e passare a C36)
- Maggiori impegni di lavoro 4 (passare a C37)
- Altro 996 (passare a C35)

C34. Qual è il motivo principale per cui ha lavorato meno del solito?

- Cassa Integrazione Guadagni (ordinaria o straordinaria) 1 (*porre C35=2*)
- Ridotta attività dell'impresa per motivi economici e/o tecnici (esclusa CIG) 2
- Sciopero 3
- Vertenza sindacale, controversia di lavoro 4
- Maltempo 5
- Malattia, problemi di salute personali 6
- Ferie 7
- Festività nella settimana 8
- Orario variabile o flessibile (ad es. riposo compensativo) 9
- Part-time verticale 10
- Studio o formazione non organizzata nell'ambito del proprio lavoro 11
- Assenza obbligatoria per maternità 12
- Assenza facoltativa fino all'ottavo anno del bambino (congedo parentale) 13
- Motivi familiari (esclusa maternità obbligatoria e congedo parentale) 14
- Mancanza di occasioni di maggior lavoro 15
- Inizio o cambiamento del lavoro nella settimana 16
- Ha concluso il lavoro nella settimana 17
- Altro 996

Se C1=2,3,4,5,6 oppure (C1=7,8 e C1A=2,3), cioè è un lavoratore autonomo, non porre il quesito e passare a C37

C35. Rispetto all'orario contrattuale (o all'accordo verbale) "LA SETTIMANA SCORSA", "DA LUNEDÌ... A DOMENICA...", Lei ha svolto comunque ore di straordinario retribuito e/o di straordinario non retribuito (ore in più non recuperabili)

- Sì 1
- No 2 (*porre C36=0 e passare a C37*)
- Non sa 997 (*porre C36=997, C36A=997 e passare a C37*)

C36. Rispetto all'orario contrattuale (o all'accordo verbale) quante ore di straordinario retribuito e/o non retribuito ha fatto?

- Numero di ore di straordinario
- Non sa 997

C36A. Quante ore di straordinario le verranno retribuite?

- Numero di ore di straordinario retribuite
- Non sa 997

Se (C31≠900,997 e C32=3), cioè ha dichiarato il numero di ore abituali e la settimana di riferimento ha lavorato lo stesso numero di ore, porre automaticamente C37=C31 e passare a C38

C37. Complessivamente nella settimana che va "DA LUNEDÌ... A DOMENICA..." quante ore ha lavorato?

- Numero di ore
- Non sa 997

Se C37=0, cioè non ha lavorato la settimana di riferimento, non porre il quesito e passare a C39

C38. Nella settimana “DA LUNEDÌ... A DOMENICA...” avrebbe voluto lavorare un numero di ore diverso da quelle che ha svolto? Se svolge più di un lavoro consideri l’orario complessivo

- Sì, meno ore 1
- Sì, più ore 2
- No (avrebbe voluto lavorare lo stesso numero di ore) 3 *(passare a C42)*
- Non sa 997 *(passare a C42)*

C39. Complessivamente nella settimana che va “DA LUNEDÌ... A DOMENICA...” quante ore avrebbe voluto lavorare? Se svolge più di un lavoro consideri l’orario complessivo

- Non voleva lavorare 000 *(passare a C42)*
- Numero di ore *(se C37=0 oppure C38=2 passare a C39A, altrimenti a C42)*
- Non sa 997 *(se C38=2 passare a C39A, altrimenti passare a C42)*

C39A. Nella settimana “DA LUNEDÌ... A DOMENICA...” in quale dei seguenti modi avrebbe voluto lavorare più ore?

- Aggiungendo un nuovo lavoro a quello che ha già 1
- Cambiando lavoro 2
- Continuando a fare lo stesso lavoro 3
- In uno qualunque dei modi precedenti 4

C40. Avrebbe potuto lavorare più ore nella settimana “DA LUNEDÌ... A DOMENICA...” o entro le due settimane successive?

- Sì 1 *(passare a C42)*
- No 2
- Non sa 997 *(passare a C42)*

C41. Per quale motivo non avrebbe potuto?

- Malattia, problemi di salute personali 1
- Studio o formazione non organizzata nell’ambito del proprio lavoro 2
- Altri motivi personali 3
- Maternità, nascita di un figlio 4
- Altri motivi familiari (esclusa cura dei figli o di altre persone) 5
- Deve dare un preavviso 6
- Per prendersi cura dei figli, bambini e/o di altre persone non autosufficienti 7
- Altro motivo 996
- Non sa 997
- Non risponde 998

LAVORO IN ORARI DISAGIATI E A TURNI

C42. Nelle 4 settimane “DAL... AL...” ha lavorato di sera? *(dalle ore 20 alle 23 circa)*

- Sì, 2 o più volte a settimana 1
- Sì, meno di 2 volte a settimana 2
- No 3
- Non sa 997

C43. Nelle 4 settimane “DAL... AL...” ha lavorato di notte? (dopo le ore 23)

- | | | |
|-----------------------------------|-----|---|
| • Sì, 2 o più volte a settimana | 1 | |
| • Sì, meno di 2 volte a settimana | | 2 |
| • No | 3 | |
| • Non sa | 997 | |

C44. Nelle 4 settimane “DAL... AL...” ha lavorato di sabato?

- | | | |
|---|-----|---|
| • Sì, 2 o più volte (nelle 4 settimane) | | 1 |
| • Sì, meno di 2 volte (nelle 4 settimane) | 2 | |
| • No | 3 | |
| • Non sa | 997 | |

C45. Nelle 4 settimane “DAL... AL...” ha lavorato di domenica?

- | | | |
|---|-----|---|
| • Sì, 2 o più volte (nelle 4 settimane) | | 1 |
| • Sì, meno di 2 volte (nelle 4 settimane) | 2 | |
| • No | 3 | |
| • Non sa | 997 | |

Se C1=2,3,4,5,6 oppure (C1=7,8 e C1A=2,3) cioè è un lavoratore autonomo, non porre il quesito e passare a C48

C46. Per il tipo di lavoro svolto da Lei è prevista una organizzazione a turni, cioè si alternano più lavoratori in particolari orari o giorni della settimana?

- | | | |
|----------|-----|-------------------------------|
| • Sì | 1 | |
| • No | 2 | (porre C47=2 e passare a C48) |
| • Non sa | 997 | (porre C47=2 e passare a C48) |

C47. Nelle 4 settimane “DAL... AL...” Lei ha svolto turni di lavoro?

- | | | |
|----------|-----|--|
| • Sì | 1 | |
| • No | 2 | |
| • Non sa | 997 | |

Se C9=6, cioè è un lavoratore a domicilio, porre automaticamente C48=1 e passare a C49

C48α. Per accordo con il datore di lavoro, nelle 4 settimane “DAL... AL...” Lei ha effettuato a casa ore di lavoro retribuite o che possono essere recuperate?

Se C1=1 oppure (C1=7,8 e C1A=1) e C9≠6, cioè è un lavoratore dipendente non a domicilio

C48β. Nelle 4 settimane “DAL... AL...” Le è capitato di svolgere a casa il suo lavoro?

Se C1=2,3,4,5,6 oppure (C1=7,8 e C1A=2,3), cioè è un lavoratore autonomo

- | | | |
|-----------------------------------|-----|---|
| • Sì, 2 o più volte a settimana | 1 | |
| • Sì, meno di 2 volte a settimana | | 2 |
| • No | 3 | |
| • Non sa | 997 | |

LUOGO DI LAVORO

C49. Lei lavora in questo comune?

RICODIFICATA A NELLA VARIABILE LAVSPE

C50. Lavora più spesso:

RICODIFICATA NELLA VARIABILE LAVSPE

C51. In quale provincia?

Codifica in base all'allegato "Province"

RICODIFICATA ANCHE NELLA VARIABILE REGSPE (In quale regione?)

C52. In quale Stato estero?

RICODIFICATA NELLA VARIABILE LLASES

C53. Per iniziare questo lavoro ha dovuto trasferirsi da un altro comune?

RICODIFICATA ANCHE NELLA VARIABILE TRACOM

- | | | |
|---|-----|-----------------|
| • Sì, da un altro comune della stessa provincia | 1 | (passare a C55) |
| • Sì, da un'altra provincia | 2 | (passare a C54) |
| • Sì, dall'estero | 3 | (passare a C55) |
| • No | 4 | (passare a C55) |
| • Sì, ma poi è tornato nella provincia di residenza | 5 | (passare a C55) |
| • Non sa | 997 | (passare a C55) |

C54. In quale provincia abitava prima?

Codifica in base all'allegato "Province"

RICODIFICATA ANCHE NELLA VARIABILE REGTRA E PROTRA

INIZIO DELL'ATTIVITÀ LAVORATIVA

C55α. In che anno ha cominciato a lavorare per il datore di lavoro attuale?

Se C1=1 oppure (C1=7,8 e C1A=1), cioè per i lavoratori dipendenti

C55β. In che anno ha cominciato questo lavoro?

Se C1=2,3,4,5,6 oppure (C1=7,8 e C1A=2,3), cioè per i lavoratori autonomi

RISERVATO ISTAT

C57. Si ricorda il mese?

RISERVATO ISTAT

C58. Si ricorda il giorno?

RISERVATO ISTAT

Se (C1=4,5,6) o (C1=7,8 e C1A=3), cioè per imprenditori, liberi professionisti, lavoratori in proprio, coadiuvanti familiari, soci di cooperativa senza contratto da dipendente, non porre il quesito e passare a C59A

C59. Ha trovato questo lavoro tramite un Centro pubblico per l'Impiego, cioè l'ex ufficio di collocamento?

- | | | |
|----------|-----|------------------|
| • Sì | 1 | (passare a C59D) |
| • No | 2 | |
| • Non sa | 997 | |

C59A. Come è venuto a conoscenza di questo lavoro ?

RISERVATO ISTAT

C59B. Come ha ottenuto questo lavoro ?

RISERVATO ISTAT

Se C1=2,3,4,5,6 oppure (C1=7,8, e C1A=2,3), cioè è un lavoratore autonomo, non porre il quesito e passare a C60

C59D. Lei ha ottenuto questo posto di lavoro perché rientra in una categoria protetta o in una categoria prevista per i lavoratori svantaggiati? Potrà decidere se rispondere o meno a questo quesito che è ritenuto di natura sensibile dalla normativa sulla riservatezza. Le saremmo comunque grati se vorrà fornire le informazioni.

RISERVATO ISTAT

C59E. Lei in quale categoria rientra? Potrà decidere se rispondere o meno a questo quesito che è ritenuto di natura sensibile dalla normativa sulla riservatezza. Le saremmo comunque grati se vorrà fornire le informazioni.

RISERVATO ISTAT

C60. Questo è il suo primo lavoro?

- Sì 1 *(passare a C63A)*
- No 2
- Non sa 997 *(passare a C63A)*

C61. In che anno ha iniziato il suo primo lavoro?

RISERVATO ISTAT

C62. Si ricorda l'età in cui ha iniziato a lavorare?

RISERVATO ISTAT

SEZIONE D

Attività lavorativa secondaria *Per gli occupati*

D1. Oltre al lavoro di cui abbiamo parlato finora, “LA SETTIMANA SCORSA”, cioè “DA LUNEDÌ... A DOMENICA...”, Lei aveva anche altri lavori? Consideri qualsiasi lavoro (ad esempio, lezioni private, lavori svolti nel fine settimana) da cui ricava un guadagno o il lavoro non pagato solo se effettuato abitualmente presso la ditta di un familiare

- Sì, un altro lavoro 1
- Sì, più di uno 2
- No 3 (*passare a sezione F*)

D2α. “LA SETTIMANA SCORSA”, “DA LUNEDÌ... A DOMENICA...”, quante ore ha dedicato a questo secondo lavoro?

Se D1=1, cioè se oltre al lavoro principale svolge un solo lavoro

D2β. “LA SETTIMANA SCORSA”, “DA LUNEDÌ... A DOMENICA...”, quante ore ha dedicato a questi altri lavori?

Se D1=2, cioè se oltre al lavoro principale svolge più lavori

- Non ha lavorato 000
- Numero di ore
- Non sa 997

D3α. Lei fa questo lavoro:

Se D1=1, cioè se oltre al lavoro principale svolge un solo lavoro

D3β. Tra le diverse attività lavorative che svolge oltre al lavoro principale consideri quella a cui Lei dedica più tempo. Fa questo lavoro:

Se D1=2, cioè se oltre al lavoro principale svolge più lavori

- Regolarmente 1
- Solo in alcune stagioni (o in particolari periodi dell'anno) 2
- Ogni tanto, quando capita 3
- Non sa 997

D4. Lei svolge:

RICODIFICATA ANCHE NELLA VARIABILE DIPINS

- Un lavoro alle dipendenze 1 (*passare a D7A*)

Un lavoro di:

- Collaborazione coordinata e continuativa (con o senza progetto) 2 (*passare a D5bisα*)
- Prestazione d'opera occasionale 3 (*passare a D5bisβ*)

Un lavoro autonomo come:

- Imprenditore 4 (*passare a D7*)
- Libero professionista 5 (*passare a D6*)
- Lavoratore in proprio 6 (*passare a D7*)
- Coadiuvante nell'azienda di un familiare 7 (*passare a D5α*)
- Socio di cooperativa 8 (*passare a D5β*)

D5α. Lei è assunto con un contratto di lavoro alle dipendenze?

D5β. Lei è assunto con un contratto di lavoro alle dipendenze o con contratto di collaborazione coordinata e continuativa?

- Sì, Contratto di lavoro alle dipendenze 1 *(passare a D7A)*
- Sì, Contratto di collaborazione coordinata e continuativa (con o senza progetto) 2 *(passare a D5bisα)*
- No 3 *(passare a D7B)*

D5bisα. Il contratto di collaborazione coordinata e continuativa prevede l'obbligo per il datore di lavoro di versare i contributi previdenziali presso l'INPS. Per questo lavoro Le vengono versati i contributi presso l'INPS?

D5bisβ. Il contratto di prestazione d'opera occasionale prevede l'obbligo di applicazione della ritenuta d'acconto. Per questo lavoro Le viene applicata una ritenuta d'acconto?

- Sì 1
- No 2 *(porre D5 e tornare alla D4)*

Se D4=3, cioè svolge un lavoro di prestazione d'opera occasionale, non porre il quesito e passare a D7B

D5A. Il contratto è finalizzato alla realizzazione di un progetto, si tratta cioè di un lavoro a progetto?

- Sì 1 *(passare a D7B)*
- No 2 *(passare a D7B)*

D6. Lei è iscritto ad un albo o ordine professionale?

RISERVATO ISTAT

D7. Ha dei dipendenti? Se l'aiutano dei familiari senza essere pagati non li consideri

RICODIFICATO NELLA VARIABILE PROFM

D7A. Il suo rapporto di lavoro è regolato da un contratto o da un accordo verbale con il datore di lavoro?

RISERVATO ISTAT

PROFESSIONE

D7B. Può dirmi il nome della sua professione?

RISERVATO ISTAT

D7D_c. Codifica della professione

Codifica a 4 digit in base all'allegato "Classificazione delle professioni"

ATTIVITÀ ECONOMICA

D8α. Quale attività viene svolta nella sede in cui lavora? (indichi i principali beni e/o servizi prodotti)

Se D4=1 oppure (D4=7,8 e D5=1), cioè è un dipendente

RISERVATO ISTAT

D8β. Qual è l'attività principale che svolge e quali sono i beni e/o servizi prodotti?

Se D4=2,3,4,5,6 oppure (D4=7,8 e D5=2,3), cioè è un lavoratore autonomo

RISERVATO ISTAT

D9_c. Parola chiave e codifica della attività economica

Codifica a 4 digit in base all'allegato "Classificazione delle attività economiche"

SEZIONE E

Precedenti esperienze di lavoro *Per i non occupati*

Se B3=994,995, cioè ha un lavoro occasionale o stagionale, porre E1=1 e passare a E2β

E1. Nel corso della sua vita, Lei ha mai svolto un lavoro? Consideri il lavoro da cui ha ricevuto un guadagno o il lavoro non pagato solo se effettuato presso l'azienda di un familiare

RICODIFICATO NELLA VARIABILE ESP⁰AV

- Sì 1
- No 2 (*passare a F7*)
- No, permanentemente inabile al lavoro 3 (*se SG21<75 porre F7=2, F10=11, F12=2, F15=2, G1=2, G7=3, G9=3 e passare a sezione H; se SG21>74 passare a sezione H*)

E2α. In che anno ha smesso di lavorare?

Se B2=2 e B3≠994,995 cioè non ha un lavoro oppure B1=3, cioè è inabile al lavoro

E2β. Quando è stata l'ultima volta che ha lavorato? Indichi l'anno

Se B2=1, cioè è assente dal lavoro nella settimana di riferimento oppure B3=994,995 cioè ha un lavoro occasionale o stagionale

RISERVATO ISTAT

E4. In che mese?

RISERVATO ISTAT

E5. Si ricorda il giorno?

RISERVATO ISTAT

Se B4≠blank, cioè ha già risposto a questa domanda, porre E6=B4 e seguire i filtri della E6

E6. Lei svolgeva:

RISERVATO ISTAT

Se B4A≠blank, cioè ha già risposto a questa domanda, porre E7=B4A e seguire i filtri della E7

E7α. Lei è assunto con un contratto di lavoro alle dipendenze?

E7β. Lei è assunto con un contratto di lavoro alle dipendenze o con contratto di collaborazione coordinata e continuativa?

RISERVATO ISTAT

E8. Aveva dei dipendenti? Se l'aiutavano dei familiari senza essere pagati non li consideri

RISERVATO ISTAT

E9α. Quale professione esercitava? Consideri l'ultimo lavoro svolto

Se (B2=2 e B3≠994,995), cioè non ha un lavoro oppure B1=3, cioè è inabile al lavoro

RISERVATO ISTAT

E9β. Può dirmi il nome della sua professione?

Se B2=1, cioè è assente dal lavoro nella settimana di riferimento oppure B3=994,995, cioè ha un lavoro occasionale o stagionale

RISERVATO ISTAT

E10_c. Codifica della professione

Codifica a 4 digit in base all'allegato "Classificazione delle professioni"

RISERVATO ISTAT

E12α. Cosa faceva l'Ente o l'Azienda presso la quale lavorava? (indichi i principali beni e/o servizi prodotti)

Se E6=1 oppure (E6=7,8 e E7=1), cioè per i lavoratori dipendenti

RISERVATO ISTAT

E12β. Qual era l'attività principale che svolgeva e quali erano i beni e/o servizi prodotti?

Se E6=2,3,4,5,6 oppure (E6=7,8 e E7=2,3), cioè per i lavoratori autonomi

RISERVATO ISTAT

E13_c. Parola chiave e codifica della attività economica

Codifica a 4 digit in base all'allegato "Classificazione delle attività economiche"

RISERVATO ISTAT

Se B2=1, cioè è un lavoratore assente dal lavoro, passare a F7;

se B3=994,995 e (E6=1 oppure (E6=7,8 e E7=1)), cioè ha un lavoro occasionale o stagionale, porre E14=3 e passare a F7;

se B3=994,995 e (E6=2,3,4,5,6 oppure (E6=7,8 e E7=2,3)), cioè ha un lavoro occasionale o stagionale, porre E15=3 e passare a F7;

se ((B2=2 e B3≠994,995) o B1=3) e E6=1 oppure (E6=7,8 e E7=1), cioè per i lavoratori dipendenti, passare a E14;

se ((B2=2 e B3≠994,995) o B1=3) e E6=2,3,4,5,6 oppure (E6=7,8 e E7=2,3), cioè per i lavoratori autonomi, passare a E15

E14. Qual è il motivo principale per cui ha smesso di lavorare?

RISERVATO ISTAT

E15. Qual è il motivo principale per cui ha concluso la sua attività lavorativa?

RISERVATO ISTAT

E16. Quanti anni aveva quando ha iniziato a ricevere la pensione?

RISERVATO ISTAT

E17. Quanti anni di contributi sono stati versati per ottenere la pensione? Consideri anche eventuali periodi riscattati (ad esempio, università, servizio militare)

RISERVATO ISTAT

E18. Ha goduto di incentivi per andare in pensione prima del raggiungimento dei limiti richiesti per la pensione di anzianità o di vecchiaia?

RISERVATO ISTAT

SEZIONE F

Ricerca di lavoro *Per le persone di 15 anni o più*

PER GLI OCCUPATI

F1. Lei cerca un altro lavoro?

- Sì 1
- No 2 *(passare a sezione G)*

F2. Sta cercando un nuovo lavoro o un secondo lavoro (da aggiungere a quello attuale)?

- Un nuovo lavoro 1
- Un secondo lavoro (da aggiungere a quello attuale) 2

F3. Qual è il motivo principale per cui cerca un altro lavoro?

- Il lavoro attuale a termine (lavoro a tempo determinato) 1
- Teme di perdere l'attuale lavoro 2
- Considera l'attuale lavoro occasionale 3
- Guadagnare di più 4
- Raggiungere più facilmente il luogo di lavoro 5
- Orario più adatto a prendersi cura dei figli e/o di altri familiari 6
- Orario diverso per altri motivi 7
- Cerca un lavoro più qualificante per le proprie capacità/competenze e con maggiori prospettive di carriera 8
- Cerca un lavoro più adatto alle proprie condizioni di salute 9
- Altri motivi 996

Se F2=2, cioè cerca un secondo lavoro, non porre il quesito e passare a F5

F4. Nel nuovo lavoro vorrebbe lavorare più o meno ore rispetto a quelle lavorate attualmente?

- Più ore 1
- Meno ore 2
- Lo stesso numero di ore 3
- Non sa 997

F5. Nelle 4 settimane "DAL... AL" ha fatto qualcosa per cercare lavoro?

- Sì 1
- No 2 *(passare a F29)*

F6. Quali delle seguenti azioni di ricerca di lavoro ha fatto nelle 4 settimane “DAL.. AL..”:

Possibili più risposte: 0=No; 1=Si

F6_01. Ha avuto contatti con un Centro pubblico per l'impiego (ex Ufficio di Collocamento) per cercare lavoro	0/1 <i>(passare a F29)</i>
F6_02. Ha sostenuto un colloquio di lavoro, una selezione presso privati	0/1 <i>(passare a F29)</i>
F6_03. Ha sostenuto prove scritte e/o orali di un concorso pubblico	0/1 <i>(passare a F29)</i>
F6_04. Ha inviato una domanda per partecipare ad un concorso pubblico	0/1 <i>(passare a F29)</i>
F6_05. Ha esaminato offerte di lavoro sui giornali	0/1 <i>(passare a F29)</i>
F6_06. Ha messo inserzioni sui giornali o ha risposto ad annunci	0/1 <i>(passare a F29)</i>
F6_07. Ha fatto domande di lavoro e/o inviato(o consegnato) curriculum a privati	0/1 <i>(passare a F29)</i>
F6_08. Si è rivolto a parenti, amici, conoscenti, sindacati	0/1 <i>(passare a F29)</i>
F6_09. Ha cercato lavoro su Internet	0/1 <i>(passare a F29)</i>
F6_10. Ha avuto contatti con una agenzia interinale o con una struttura di intermediazione (pubblica o privata) diversa da un Centro pubblico per l'impiego per cercare lavoro	0/1 <i>(passare a F29)</i>
F6_11. Ha cercato terreni, locali, attrezzature per avviare una attività autonoma	0/1 <i>(passare a F29)</i>
F6_12. Ha chiesto permessi, licenze, finanziamenti per avviare una attività autonoma	0/1 <i>(passare a F29)</i>
F6_96. Altra azione	0/1 <i>(passare a F29)</i>

PER I NON OCCUPATI

Se SG21>74, cioè l'età è maggiore di 74 anni, non porre il quesito e passare a sezione H

Se SG21<75 e ((B1=3 e E1=1,2) oppure E1=3), cioè è permanentemente inabile e ha/non ha avuto precedenti esperienze di lavoro oppure E1=3, porre F7=2, F10=11, F12=2, F15=2, G1=2, G7=3, G9=3 e passare a sezione H

F7. Lei cerca un lavoro?

- Sì 1
- No 2 *(passare a F10)*

F8. Nelle 4 settimane “DAL... AL...” ha fatto qualcosa per cercare lavoro?

- Sì 1 *(passare a F16)*
- No 2

F9. Quanti mesi sono passati dall'ultima volta che ha fatto qualcosa per cercare lavoro?

- Mesi
- Meno di un mese 000
- Non ha ancora iniziato a cercare lavoro 995
- Non sa 997

F10. Qual è il motivo principale per cui non ha cercato un lavoro nelle 4 settimane “DAL... AL...”

- Ha già un lavoro che inizierà in futuro 1 *(passare a F43)*
- Studia o segue corsi di formazione professionale 2 *(passare a F12)*
- Malattia, problemi di salute personali 3 *(passare a F12)*
- Per prendersi cura dei figli, di bambini e/o di altre persone non autosufficienti 4
- In attesa di tornare al suo posto di lavoro 5 *(passare a F12)*
- Pensione da lavoro (anzianità, vecchiaia) 7 *(passare a F12)*
- Ritene di non riuscire a trovare lavoro 8 *(passare a F12)*
- Non gli interessa/non ne ha bisogno (anche per motivi di età) 9 *(passare a F12)*
- Sta aspettando gli esiti di passate azioni di ricerca 10 *(passare a F12)*
- Inabile al lavoro 11 *(porre F12=2, F15=2 e passare a sez. H)*
- Maternità, nascita di un figlio 12
- Altri motivi familiari (esclusa maternità, cura dei figli o di altre persone) 13 *(passare a F12)*
- Altri motivi 996 *(passare a F12)*
- Non sa 997 *(passare a F12)*

F10A. Lei non ha cercato lavoro perché nella zona in cui vive i servizi di supporto alla famiglia, compresi quelli a pagamento, sono assenti, inadeguati o troppo costosi? Consideri anche baby-sitter o assistenti a pagamento?

- Sì, sono assenti/inadeguati i servizi per la cura di bambini 1 (passare a F12)
- Sì, sono assenti/inadeguati i servizi per la cura di persone anziane, malate, disabili 2 (passare a F12)
- Sì, sono entrambi assenti/inadeguati 3 (passare a F12)
- No 4 (passare a F12)
- Non sa 997 (passare a F12)

Se $64 < SG21 < 75$, cioè l'età è compresa tra 65 e 74 anni, porre $F12=2$, $F15=2$ e passare a sezione G

F12α. Anche se al momento non sta cercando lavoro, vorrebbe comunque lavorare?

Se $F7=2$, cioè non cerca lavoro

F12β. Anche se nelle 4 settimane “DAL... AL...” non ha cercato lavoro, vorrebbe comunque lavorare?

Se $F7=1$ e $F8=2$, cioè cerca lavoro ma non ha fatto nulla per cercare lavoro nelle 4 settimane precedenti l'ultimo giorno della settimana di riferimento

- Sì 1
- No 2 (passare a F15)

F13. Se avesse trovato lavoro nella settimana “DA LUNEDÌ... A DOMENICA...”, avrebbe potuto iniziare in quella settimana o entro le due settimane successive?

- Sì 1 (passare a sezione G)
- No 2

F14. Per quale motivo non potrebbe iniziare un lavoro entro 2 settimane?

- Studia o segue corsi di formazione professionale 1 (passare a sezione G)
- Altri motivi personali 2 (passare a sezione G)
- Maternità, nascita di un figlio 3 (passare a sezione G)
- Altri motivi familiari (esclusa la maternità, cura dei figli o di altre persone) 4 (passare a sezione G)
- Malattia, problemi di salute personali 5 (passare a sezione G)
- Deve dare un preavviso 6 (passare a sezione G)
- Deve o vuole concludere il lavoro già iniziato 7 (passare a sezione G)
- Per prendersi cura dei figli, di bambini e/o di altre persone non autosufficienti 9 (passare a sezione G)
- Altri motivi 996 (passare a sezione G)
- Non sa 997 (passare a sezione G)
- Non risponde 998 (passare a sezione G)

F15. Ha intenzione di cercare lavoro nei prossimi 12 mesi?

- Sì 1 (passare a sezione G)
- No 2 (passare a sezione G)
- Non sa 997 (passare a sezione G)

F16. Nelle 4 settimane “DAL... AL...” Lei ha avuto contatti con un Centro pubblico per l'impiego (ex Ufficio di collocamento) per cercare lavoro?

- Sì 1
- No 2

- F17. Nelle 4 settimane “DAL... AL...” ha sostenuto un colloquio di lavoro, una selezione presso privati?
- Sì 1
 - No 2
- F18. Nelle 4 settimane “DAL... AL...” ha sostenuto le prove scritte e/o orali di un concorso pubblico?
- Sì 1
 - No 2
- F19. Nelle 4 settimane “DAL... AL...” ha inviato una domanda per partecipare ad un concorso pubblico?
- Sì 1
 - No 2
- F20. Nelle 4 settimane “DAL... AL...” ha esaminato offerte di lavoro sui giornali?
- Sì 1
 - No 2
- F21. Nelle 4 settimane “DAL... AL...” ha messo inserzioni sui giornali o ha risposto ad annunci?
- Sì 1
 - No 2
- F22. Nelle 4 settimane “DAL... AL...” ha fatto domande di lavoro e/o ha inviato (o consegnato) curriculum a privati?
- Sì 1
 - No 2
- F23. Nelle 4 settimane “DAL... AL...” si è rivolto a parenti, amici, conoscenti, sindacati per trovare lavoro?
- Sì 1
 - No 2 *(passare a F24)*
- F24. Nelle 4 settimane “DAL... AL...” ha cercato lavoro su internet?
- Sì 1
 - No 2
- F25. Nelle 4 settimane “DAL... AL...” ha avuto contatti con una agenzia interinale o con una struttura di intermediazione (pubblica o privata) diversa da un Centro pubblico per l'impiego per cercare lavoro?
- Sì 1
 - No 2
- F26. Nelle 4 settimane “DAL... AL...” ha cercato terreni, locali, attrezzature per avviare una attività autonoma?
- Sì 1
 - No 2

F27. Nelle 4 settimane “DAL... AL...” ha chiesto permessi, licenze, finanziamenti per avviare una attività autonoma?

- Sì 1
- No 2

F28. Nelle 4 settimane “DAL... AL...” ha fatto altre azioni di ricerca di lavoro, non comprese tra quelle precedenti? (esclusa l’attesa di risultati di precedenti azioni di ricerca per concorsi, colloqui di lavoro, etc.)

- Sì 1
- No 2

PER GLI OCCUPATI E I NON OCCUPATI

F29. Nelle 4 settimane “DAL... AL...” Lei era in attesa di risultati di concorsi pubblici, risposte da aziende, da privati e/o di una chiamata dal Centro per l’impiego?

Possibili più risposte: 0=No; 1=Sì

- F29_01. Sì, in attesa di risultati di concorsi pubblici 0/1
- F29_02. Sì, in attesa di risposte da aziende, da privati 0/1
- F29_03. Sì, in attesa di una chiamata dal Centro per l’impiego 0/1
- F29_04. No 0/1
- F29_97. Non sa 0/1

Se da F16 a F28 sono tutte uguali a 2, cioè non ha effettuato azioni di ricerca nelle 4 settimane precedenti l’ultimo giorno della settimana di riferimento, e F29≠4,997 cioè è in attesa di risultati di precedenti ricerche, passare a F30; altrimenti passare a F31

F30. Lei ha già trovato un lavoro che deve iniziare?

- Sì 1 *(passare a F43)*
- No 2

F31. Da quanti mesi sta cercando lavoro?

- Meno di un mese *(se F1≠blank, passare a F33; altrimenti a F32)*
- Mesi 000 *(se F1≠blank, passare a F33; altrimenti a F32)*
- Non sa 997 *(se F1≠blank, passare a F33; altrimenti a F32)*

F32. Lei immediatamente prima di iniziare a cercare un lavoro:

- Studiava 1
- Era in servizio militare o in servizio civile sostitutivo 2
- Lavorava 3
- Si prendeva cura della casa e/o dei familiari 4
- In altra condizione 5

F33. Se avesse trovato lavoro nella settimana “DA LUNEDÌ... A DOMENICA...”, avrebbe potuto iniziare in quella settimana o entro le due settimane successive?

- Sì 1 *(passare a F35)*
- No 2

F34. Per quale motivo non avrebbe potuto iniziare a lavorare?

- Studia o segue corsi di formazione professionale 1
- Altri motivi personali 2
- Maternità, nascita di un figlio 3
- Altri motivi familiari (esclusa la maternità, cura dei figli o di altre persone) 4
- Malattia, problemi di salute personali 5
- Deve dare un preavviso 6
- Deve o vuole concludere il lavoro già iniziato 7
- Per prendersi cura dei figli, di bambini e/o di altre persone non autosufficienti 9
- Altri motivi 996
- Non sa 997
- Non risponde 998

F35. Sta cercando un lavoro in proprio o come dipendente?

- In proprio 1 *(passare a F40)*
- Dipendente 2
- Senza preferenze 3

F36. Sta cercando un lavoro a tempo pieno o part-time (a tempo parziale)?

- Tempo pieno 1
- Part-time (a tempo parziale) 2 *(passare a F38)*
- Senza preferenze 3 *(passare a F39)*

F37. Se non trovasse un lavoro a tempo pieno accetterebbe un lavoro part-time (a tempo parziale)?

- Sì 1 *(passare a F39)*
- No 2 *(passare a F39)*

F38. Se non trovasse un lavoro part-time (a tempo parziale) accetterebbe un lavoro a tempo pieno?

- Sì 1
- No 2

F39. Sta cercando un lavoro a termine o a tempo indeterminato (senza una scadenza)?

- A termine 1 *(passare a F41)*
- A tempo indeterminato 2
- Non sa 997

F40. Sarebbe disposto ad accettare un lavoro a termine (con una specifica durata)?

- Sì 1
- No 2
- Non sa 997

F41. Sarebbe disposto a lavorare:

- Soltanto nel comune di residenza 1 *(se F1≠blank passare a sezione G; altrimenti a F42)*
- In altro comune raggiungibile giornalmente 2 *(se F1≠blank passare a sezione G; altrimenti a F42)*
- Ovunque, in Italia 3 *(se F1≠blank passare a sezione G; altrimenti a F42)*
- Ovunque, anche all'estero 4 *(se F1≠blank passare a sezione G; altrimenti a F42)*
- Non sa 997 *(se F1≠blank passare a sezione G; altrimenti a F42)*

F42. Qual è il guadagno minimo mensile (netto) per il quale sarebbe disposto a lavorare?

- Euro *(passare a sezione G)*
- Non sa 99997 *(passare a sezione G)*

PER CHI INIZIERÀ UN'ATTIVITÀ IN FUTURO

Se F9=995, cioè non ha mai iniziato a cercare lavoro, porre F43=995 e passare a F44.

F43. Per quanti mesi ha cercato lavoro prima di trovare questo che sta per iniziare?
Nel caso di frazione di mese arrotondare per difetto

- Mesi
- Meno di un mese 000
- Non ha fatto azioni di ricerca per trovare il lavoro che sta per iniziare 95
- Non sa 997

F44. Lei immediatamente prima di iniziare a cercare questo lavoro:

- Studiava 1
- Era in servizio di leva o servizio civile sostitutivo 2
- Lavorava 3
- Si prendeva cura dei figli e/o di altri familiari 4
- In altra condizione 5

F45. Lei inizierà questo lavoro:

- Entro i prossimi 3 mesi 1
- Tra più di 3 mesi 2

F46. Se avesse trovato lavoro nella settimana “DA LUNEDÌ... A DOMENICA...”, avrebbe potuto iniziare in quella settimana o entro le 2 settimane successive?

- Sì 1 *(passare a F48)*
- No 2

F47. Per quale motivo non avrebbe potuto iniziare a lavorare?

- Studia o segue corsi di formazione professionale 1
- Altri motivi personali 2
- Maternità, nascita di un figlio 3
- Altri motivi familiari (esclusa la maternità, cura dei figli o di altre persone) 4
- Malattia, problemi di salute personali 5
- Deve dare un preavviso 6
- Deve o vuole concludere il lavoro già iniziato 7
- Per prendersi cura dei figli, di bambini e/o di altre persone non autosufficienti 9
- Altri motivi 996
- Non sa 997
- Non risponde 998

F48. Il lavoro che sta per iniziare è in proprio o alle dipendenze?

- In proprio 1 *(passare a F50)*
- Alle dipendenze 2

F49. Lavorerà a tempo pieno o part-time (a tempo parziale)?

- Tempo pieno 1
- Part-time (a tempo parziale) 2
- Non sa 997

F50. Si tratta di un lavoro a termine (con una specifica durata)?

- Sì 1 *(passare a sezione G)*
- No 2 *(passare a sezione G)*
- Non sa 997 *(passare a sezione G)*

SEZIONE G

Servizi per l'Impiego e agenzie per il lavoro
Per le persone di 15-74 anni

INTERA SEZIONE RISERVATA ISTAT

SEZIONE H

Istruzione e formazione professionale

Per le persone di 15 anni o più

INTERA SEZIONE RISERVATA ISTAT

SEZIONE I

Condizione principale e residenza *Per le persone di 15 anni o più*

CONDIZIONE ATTUALE

I1. In conclusione, nella settimana “DALAL” come si considerava:

- | | |
|---|---|
| • Occupato | 1 <i>(se F10=7 passare a I2; altrimenti a I5)</i> |
| • Disoccupato alla ricerca di nuova occupazione | 2 <i>(se F10=7 passare a I2; altrimenti a I5)</i> |
| • In cerca di prima occupazione | 3 <i>(passare a I5)</i> |
| • Casalinga/o | 4 <i>(se F10=7 passare a I2; altrimenti a I5)</i> |
| • Studente | 5 <i>(passare a I5)</i> |
| • Ritirato/a dal lavoro | 6 |
| • Inabile al lavoro | 7 <i>(se F10=7 passare a I2; altrimenti a I5)</i> |
| • In altra condizione | 9 <i>(se F10=7 passare a I2; altrimenti a I5)</i> |

Se E14=1 o E15=1, cioè ha smesso di lavorare perché è andato in pensione (anzianità o vecchiaia), porre I1bis=1 e passare a I5
I1bis. Lei percepisce una pensione da lavoro (anzianità o vecchiaia)?
RISERVATO ISTAT

Se E16≠blank, cioè ha già risposto alla domanda nella sezione E, passare a I5
I2. Quanti anni aveva quando ha iniziato a ricevere la pensione?
RISERVATO ISTAT

I3. Quanti anni di contributi sono stati versati per ottenere la pensione? Consideri anche eventuali periodi riscattati (ad esempio, università, servizio militare)
RISERVATO ISTAT

I4. Ha goduto di incentivi per andare in pensione prima del raggiungimento dei limiti richiesti per la pensione di anzianità o di vecchiaia?
RISERVATO ISTAT

VARIABILI RICOSTRUITE

ANNO	Anno di riferimento	
	▪ Anno	0000
TRIM	Trimestre di riferimento	
	▪ Primo trimestre	1
	▪ Secondo trimestre	2
	▪ Terzo trimestre	3
	▪ Quarto trimestre	4
ANNOES	Anno di estrazione della famiglia campione	
	<i>RISERVATO ISTAT</i>	
CODCOM	Comune di residenza	
	<i>RISERVATO ISTAT</i>	
CODQUA	Codice quartina di appartenenza della famiglia	
	<i>RISERVATO ISTAT</i>	
CODFAM	Codice famiglia	
	<i>RISERVATO ISTAT</i>	
INDIV	Codice identificativo dell'individuo all'interno della famiglia	
	<i>RISERVATO ISTAT</i>	
WAVQUA	Wave di quartina o Gruppo di rotazione *	
	<i>RISERVATO ISTAT</i>	

Condizione Professionale

COND3	Condizione professionale a 3 modalità	
	▪ Occupati	1
	▪ Persone in cerca	2
	▪ Inattivi	3
COND10	Condizione professionale a 10 modalità	
	▪ Occupati	01
	▪ Persone in cerca, con precedenti esperienze, ex-occupati	02
	▪ Persone in cerca, con precedenti esperienze, ex-inattivi	03
	▪ Persone in cerca, senza precedenti esperienze	04
	▪ Inattivi in età lavorativa, cercano non attivamente ma disponibili	05
	▪ Inattivi in età lavorativa, cercano ma non disponibili	06
	▪ Inattivi in età lavorativa, non cercano ma disponibili	07
	▪ Inattivi in età lavorativa, non cercano e non disponibili (anche militari di leva e inabili al lavoro)	08
	▪ Inattivi in età non lavorativa, meno di 15 anni	09
	▪ Inattivi in età non lavorativa, più di 64 anni	10

Attività Principale

DIPIND	Dipendenti - Indipendenti attività principale	
	▪ Dipendente	1
	▪ Indipendente	2
DIPAUT	Posizione nella professione attività principale	
	▪ Dipendente	1
	▪ Collaboratore	2
	▪ Autonomo	3
POSPRO	Posizione nella professione dettagliata	
	▪ Dirigente	01
	▪ Quadro	02
	▪ Impiegato	03
	▪ Operaio	04
	▪ Apprendista	05
	▪ Lavoratore presso il proprio domicilio per conto di un impresa	06
	▪ Imprenditore	07
	▪ Libero professionista	08
	▪ Lavoratore in proprio	09
	▪ Socio di cooperativa	10
	▪ Coadiuvante nell'azienda di un familiare	11
	▪ Collaborazione coordinata e continuativa	12
	▪ Prestazione d opera occasionale	13
ASSOCC	Assente dal lavoro (classificato come occupato: Si - No)	
	▪ Si	1
	▪ No	2
DETIND	Lavoro a tempo determinato o indeterminato (per i dipendenti)	
	▪ Tempo determinato	1
	▪ Tempo indeterminato	2
PIEPAR	Lavoro a tempo pieno/parziale	
	▪ Tempo pieno	1
	▪ Tempo parziale	2
TIPCON	Tipo di contratto	
	▪ Contratto di formazione e lavoro	001
	▪ Contratto di apprendistato	002
	▪ Contratto Individuale di Lavoro a termine (inquadrato in un CCNL)	003
	▪ Contratto di lavoro interinale o di somministrazione lavoro (inquadrato in un CCNL)	004
	▪ Altro tipo di contratto	996
	▪ Non sa	997
DURATT	Durata del lavoro attuale (in mesi) (periodo che intercorre tra l'inizio dell'attuale lavoro e la settimana di riferimento)	
	<i>RISERVATO ISTAT</i>	999
INIATT	Inizio del lavoro attuale	
	<i>RISERVATO ISTAT</i>	997
ORELAV	Ore complessivamente lavorate	
	▪ n.d.	999

PROF1	Professione attività principale 1 digit <i>Vedere Allegato Professioni a 1 digit</i>	
PROFM	Professione attività principale 4 digit (con ricodifiche per MFR) <i>Vedere Allegato Professioni a 4 digit</i>	000
PROF3	Professione attività principale 3 digit <i>Vedere Allegato Professioni a 3 digit</i>	000
ATE2D	Attività economica principale 2 digit <i>Vedere Allegato ATECO a 2 digit</i>	
CAT12	Ateco 12 classi <i>Vedere Allegato ATECO a 12 classi</i>	
CAT5	Ateco 5 classi <i>Vedere Allegato ATECO a 5 classi</i>	
CAT3	Ateco 3 classi <i>Vedere Allegato ATECO a 3 classi</i>	
REGSPE	Codice regione dove lavora più spesso <i>Vedere Allegato Regioni</i>	
PROSPE	Codice provincia dove lavora più spesso <i>Vedere Allegato Province</i>	
REGTRA	Codice regione in cui abitava prima <i>Vedere Allegato Regioni</i>	
PROTRA	Codice provincia in cui abitava prima <i>Vedere Allegato Province</i>	
LAVSPE	Luogo di lavoro abituale	
	▪ Nel comune di residenza	001
	▪ Altro comune della stessa provincia	002
	▪ Altra provincia nella stessa regione	003
	▪ Altra regione	004
	▪ All'estero	005
	▪ Non ha un luogo abituale di lavoro	006
	▪ Non sa	997
LLASES	Luogo di lavoro abituale all'estero (codifica stato estero) <i>Vedere Allegato Stati Esteri</i>	
TRACOM	Trasferimento per lavoro attuale	
	▪ Sì, da altro comune della stessa provincia	001
	▪ Sì, da altra provincia della stessa regione	002
	▪ Sì, da altra regione	003
	▪ Sì, dall'estero	004
	▪ No	005
	▪ Sì, ma poi è tornato nella provincia di residenza	006
	▪ Non sa	997

Attività Secondaria

DIPINS	Dipendenti - Indipendenti attività secondaria	
	▪ Dipendente	1
	▪ Indipendente	2
DIPAUS	Posizione nella professione attività secondaria	
	▪ Dipendente	1
	▪ Collaboratore	2
	▪ Autonomo	3
PROF1S	Professione secondaria 1 digit <i>Vedere Allegato Professioni a 1 digit</i>	
PROFSM	Professione secondaria 4 digit (con ricodifiche per MFR) <i>Vedere Allegato Professioni a 3 digit</i>	
PROF3S	Professione secondaria 3 digit <i>Vedere Allegato Professioni a 3 digit</i>	
ATE2DS	Attività economica secondaria 2 digit <i>Vedere Allegato ATECO a 2 digit</i>	
CAT12S	Ateco 12 classi per il secondo lavoro <i>Vedere Allegato ATECO a 12 classi</i>	
CAT5S	Ateco 5 classi per il secondo lavoro <i>Vedere Allegato ATECO a 5 classi</i>	
CAT3S	Ateco 3 classi per il secondo lavoro <i>Vedere Allegato ATECO a 3 classi</i>	

Precedente esperienza di lavoro (per i non occupati)

ESPLAV	Ha precedenti esperienze	
	▪ Ha precedenti esperienze lavorative	1
	▪ Non ha precedenti esperienze lavorative	2
DURRIC	Durata della ricerca (in mesi)	
	▪ n.d.	999
DIPINA	Dipendenti - Indipendenti assenti	
	▪ Dipendente	1
	▪ Indipendente	2
DIPAUA	Posizione nella professione assenti	
	▪ Dipendente	1
	▪ Collaboratore	2
	▪ Autonomo	3

ALLEGATI

ALLEGATO 4: CODICI DEI TITOLI DI STUDIO PER I QUESITI SG25 E H3

Se SG24=4 codificare SG25 con i seguenti codici :

Se H2=3 codificare H3 con i seguenti codici

Codice	Diploma di scuola media sup. di 2-3 anni che non permette l'iscrizione all'Università
1	Ist. prof. per l'agricoltura
2	Ist. prof. per l'industria e l' artigianato
3	marinaro
4	Ist. prof. per i servizi commerciali, turistici e pubblicità
5	Ist. prof. per i servizi alberghieri, ristorazione
6	Ist. prof. per i servizi sociali
7	Ist. prof. per programmatori
8	Altro Istituto professionale (qualifica di istituto professionale)
9	Scuola magistrale - 3 anni, fino al 1998 (licenza di scuola magistrale)
10	Istituto d'arte - 3 anni (licenza di maestro d'arte)
997	Non sa

Se SG24=5 codificare SG25 con i seguenti codici:

Se H2=4 codificare H3 con i seguenti codici

Codice	Diploma di scuola media sup. di 4-5 anni che permette l'iscrizione all'Università
1	Ist. prof. per l' agricoltura
2	Ist. prof. per l' industria e l' artigianato
3	marinaro
4	Ist. prof. per i servizi commerciali, turistici e pubblicità
5	Ist. prof. per i servizi alberghieri, ristorazione
6	Ist. prof. per i servizi sociali
7	Ist. prof. per programmatori
8	Altro Istituto professionale (diploma di istituto professionale)
9	istituto tecnico agrario
10	istituto tecnico industriale
11	istituto tecnico nautico
12	istituto tecnico aeronautico
13	istituto tecnico commerciale (ragioneria)
14	istituto tecnico per geometri
15	istituto tecnico per il turismo
16	istituto tecnico per periti d'azienda
17	istituto tecnico femminile e per attività sociali
18	istituto tecnico per l'informatica
19	Altro Istituto tecnico (diploma di istituto tecnico)
20	Liceo classico
21	Liceo scientifico
22	Liceo scientifico-tecnologico
23	Liceo linguistico
24	Liceo artistico - 4 anni
25	Liceo artistico - 5 anni
26	Liceo socio-psico-pedagogico
27	Altro Liceo (diploma di liceo)
28	Istituto magistrale - dal 1999 (diploma di istituto magistrale)
29	Istituto d'arte - 4 anni (diploma d'arte applicata)
30	Istituto d'arte - 5 anni (diploma d'arte applicata)
997	Non sa

Segue ALLEGATO 4

Se SG24=6 codificare SG25 con i seguenti codici:

Se H2=5 codificare H3 con i seguenti codici

Codice	Diplomi
1	Accademia di belle arti
2	Istituto superiore di industrie artistiche
3	Accademia di arte drammatica
4	Perfezionamento del conservatorio musicale
5	Perfezionamento dell'istituto di musica pareggiato
6	Perfezionamento accademia di danza
7	Scuola superiore per interprete e traduttore
8	Scuola di archivista, paleografia e diplomatica
997	Non sa

Se SG24=7,8,9,10,11,12 codificare SG25 con i seguenti codici:

Se H2=6,7,8,9,10,11 codificare H3 con i seguenti codici:

Codice	Lauree
1	educazione, insegnamento, pedagogia e formazione
2	Arte, musica e arti espressive
3	scienze umanistiche (lettere, storia, filosofia, archeologia, religione)
4	lingue straniere
5	scienze sociali (sociologia, scienze politiche, educazione civica), giornalismo, comunicazione
6	psicologia
7	archivistica e gestione di biblioteche
8	scienze economiche (economia, commercio, marketing, finanza, assicurazioni, amministrazione)
9	giurisprudenza
10	scienze biologiche e ambientali
11	biotecnologie farmaceutiche, farmacologia, chimica farmaceutica
12	fisica, astronomia, altre scienze fisiche
13	chimica
14	geologia
15	scienze matematiche
16	scienze statistiche
17	informatica, programmazione, gestione di sistemi informativi
18	uso del computer (utilizzo di software)
19	ingegneria (meccanica, civile, chimica, ecc.)
20	trasformazione di materiali, manifattura
21	architettura, urbanistica
22	agricoltura (orticoltura, allevamento, pesca e risorse forestali), veterinaria
23	salute: medicina, odontoiatria, infermieristica e assistenza dei malati, servizi medici (analisi di laboratorio, terapie, riabilitazione), servizi di assistenza
24	Farmacia
25	servizi sociali
26	servizi per il tempo libero (alberghi, ristorazione, viaggi)
27	sport, educazione fisica, attività motorie
28	servizi alla persona o alla famiglia (bellezza, servizi domestici)
29	Trasporti
30	servizi ambientali
31	servizi di sicurezza
997	Non sa

ALLEGATO 4 BIS: CODICI DEI CORSI/ATTIVITA' PER I QUESITI H7 E H16

Codice	Argomento Corsi / attività	Esempi per corsi di formazione professionale o altre attività formative
1	educazione di base di carattere generale (lettura, scrittura e aritmetica di base, abilità personali)	corsi di memoria, corsi di italiano per stranieri
2	educazione, insegnamento, pedagogia e formazione	tecnici per l'insegnamento, assistenti didattici, assistenti dell'infanzia, insegnanti di sostegno
3	arte, musica e arti espressive	storia dell'arte, pittori, sceneggiatori, registi, orafi, ceramisti, incisori, restauratori, rilegatori, tipografi, stampatori, fotografi, tecnici radio, tecnici tv, tecnici cinema, moda, chitarra, pianoforte, disegno, recitazione, tango
4	scienze umanistiche (lettere, storia, filosofia, archeologia, religione)	
5	lingue straniere	traduttori, interpreti, corsi di lingua straniera
6	scienze sociali (sociologia, scienze politiche, educazione civica), giornalismo, comunicazione	giornalisti, addetti stampa, corsi di educazione civica
7	psicologia	
8	archivistica e gestione di biblioteche	archivisti, bibliotecari
9	scienze economiche (economia, commercio, marketing, finanza, assicurazioni, amministrazione)	imprenditori, contabili, segretari di amministrazione, amministratori di condominio, corrispondenti o intermediari commerciali, addetti alla vendita, addetto al franchising, agenti di cambio, promotori finanziari, tecnici di marketing, agenti immobiliari, dattilografi, stenografi, gestione del personale
10	giurisprudenza	legge, normativa, pratica legale
11	scienze biologiche e ambientali	
12	biotecnologie farmaceutiche, farmacologia, chimica farmaceutica	
13	fisica, astronomia, altre scienze fisiche	tecnici
14	chimica	chimici
15	geologia	
16	scienze matematiche	
17	scienze statistiche	
18	informatica, programmazione, gestione di sistemi informativi	analisti di sistemi informatici, progettisti software, programmatori, progettisti di rete, progettisti di banche dati, tecnici di computer grafica, tecnici di sistemi cad-cam
19	uso del computer (utilizzo di software)	computer per attività di ufficio (<i>ad esempio: Word, Excel, MS Office</i>)
20	ingegneria (meccanica, civile, chimica, ecc.)	
21	trasformazione di materiali, manifattura	metalmeccanici (<i>fonditori, fabbri, saldatori, meccanici, ecc.</i>), conduttori di impianti, operatori di macchine per la produzione industriale, sarti, pellicciai, ricamatori, tessitori, maglieristi, tintori, conciatori industriali
22	architettura, urbanistica	addetti alle costruzioni (<i>muratori, carpentieri, idraulici, pavimentatori, ecc.</i>), architetti
23	agricoltura (orticoltura, allevamento, pesca e risorse forestali), veterinaria	giardinieri, coltivatori, allevatori, pescatori, lavoratori forestali
24	salute: medicina, odontoiatria, infermieristica e assistenza dei malati, servizi medici (analisi di laboratorio, terapie, riabilitazione), servizi di assistenza	infermieri professionali, capo-sala, infermieri specializzati, assistenti sanitari in ospedale o studi medici o dentistici, a domicilio, tecnici sanitari e paramedici (<i>optometristi, odontotecnici, fisioterapisti, ostetrici</i>)
25	farmacia	
26	servizi sociali	Assistenti sociali (per minori, anziani, handicappati, detenuti, etc.)
27	servizi per il tempo libero (alberghi, ristorazione, viaggi)	hostess, guide e accompagnatori turistici, cuochi, baristi, sommelier, camerieri, agenzie di viaggio, operatori di marketing nel settore turistico
28	sport, educazione fisica, attività motorie	
29	servizi alla persona o alla famiglia (bellezza, servizi domestici)	parrucchieri, barbieri, estetisti, massaggiatori, truccatori, lavanderia
30	trasporti	patente di guida
31	servizi ambientali	
32	servizi di sicurezza	guardie e vigili privati, custodi, portieri, sorveglianti, salute e sicurezza sul luogo di lavoro
997	Non sa	

ALLEGATO: ATTIVITA' ECONOMICA A 3 CLASSI

Agricoltura	1
Industria	2
Terziario	3

ALLEGATO: ATTIVITA' ECONOMICA A 5 CLASSI

Agricoltura	1
Industria in senso stretto	2
Costruzioni	3
Commercio	4
Altre attività	5

ALLEGATO: ATTIVITA' ECONOMICA A 12 CLASSI

Agricoltura, caccia e pesca	01
Industria dell'energia, estrazione materiali energetici	02
Industria della trasformazione	03
Industria delle costruzioni	04
Altre attività: commercio	05
Altre attività: alberghi e ristoranti	06
Altre attività: trasporti e comunicazioni	07
Altre attività: intermediazione monetaria e finanziaria, attività immobiliari	08
Altre attività: servizi alle imprese e altre attività professionali e imprenditoriali	09
Altre attività: pubblica amministrazione, difesa, assicurazioni sociali obbligatorie	10
Altre attività: istruzione, sanità ed altri servizi sociali	11
Altre attività: altri servizi pubblici, sociali e alle persone	12

ALLEGATO: PROFESSIONE A 1 DIGIT (CP2001)

LEGISLATORI, DIRIGENTI E IMPRENDITORI	1
PROFESSIONI INTELLETTUALI, SCIENTIFICHE E DI ELEVATA SPECIALIZZAZIONE	2
PROFESSIONI TECNICHE	3
IMPIEGATI	4
PROFESSIONI QUALIFICATE NELLE ATTIVITA	5
ARTIGIANI, OPERAI SPECIALIZZATI E AGRICOLTORI	6
CONDUTTORI DI IMPIANTI E OPERAI SEMIQUALIFICATI ADDETTI A MACCHINARI FISSI E MOBILI	7
PROFESSIONI NON QUALIFICATE	8
FORZE ARMATE	9

ALLEGATO: REGIONI

<i>Piemonte</i>	<i>01</i>	<i>Marche</i>	<i>11</i>
<i>Valle d'Aosta</i>	<i>02</i>	<i>Lazio</i>	<i>12</i>
<i>Lombardia</i>	<i>03</i>	<i>Abruzzo</i>	<i>13</i>
<i>Trentino Alto Adige</i>	<i>04</i>	<i>Molise</i>	<i>14</i>
<i>Veneto</i>	<i>05</i>	<i>Campania</i>	<i>15</i>
<i>Friuli Venezia Giulia</i>	<i>06</i>	<i>Puglia</i>	<i>16</i>
<i>Liguria</i>	<i>07</i>	<i>Basilicata</i>	<i>17</i>
<i>Emilia Romagna</i>	<i>08</i>	<i>Calabria</i>	<i>18</i>
<i>Toscana</i>	<i>09</i>	<i>Sicilia</i>	<i>19</i>
<i>Umbria</i>	<i>10</i>	<i>Sardegna</i>	<i>20</i>

ALLEGATO: PROVINCE

TORINO	001	BOLOGNA	037	TARANTO	073
VERCELLI	002	FERRARA	038	BRINDISI	074
NOVARA	003	RAVENNA	039	LECCE	075
CUNEO	004	FORLI' - CESENA	040	POTENZA	076
ASTI	005	PESARO E URBINO	041	MATERA	077
ALESSANDRIA	006	ANCONA	042	COSENZA	078
AOSTA	007	MACERATA	043	CATANZARO	079
IMPERIA	008	ASCOLI PICENO	044	REGGIO DI CALABRIA	080
SAVONA	009	MASSA - CARRARA	045	TRAPANI	081
GENOVA	010	LUCCA	046	PALERMO	082
LA SPEZIA	011	PISTOLA	047	MESSINA	083
VARESE	012	FIRENZE	048	AGRIGENTO	084
COMO	013	LIVORNO	049	CALTANISSETTA	085
SONDRIO	014	PISA	050	ENNA	086
MILANO	015	AREZZO	051	CATANIA	087
BERGAMO	016	SIENA	052	RAGUSA	088
BRESCIA	017	GROSSETO	053	SIRACUSA	089
PAVIA	018	PERUGIA	054	SASSARI	090
CREMONA	019	TERNI	055	NUORO	091
MANTOVA	020	VITERBO	056	CAGLIARI	092
BOLZANO	021	RIETI	057	PORDENONE	093
TRENTO	022	ROMA	058	ISERNIA	094
VERONA	023	LATINA	059	ORISTANO	095
VICENZA	024	FROSINONE	060	BIELLA	096
BELLUNO	025	CASERTA	061	LECCO	097
TREVISO	026	BENEVENTO	062	LODI	098
VENEZIA	027	NAPOLI	063	RIMINI	099
PADOVA	028	AVELLINO	064	PRATO	100
ROVIGO	029	SALERNO	065	CROTONE	101
UDINE	030	L'AQUILA	066	VIBO VALENTIA	102
GORIZIA	031	TERAMO	067	VERBANO-CUSIO- OSSOLA	103
TRIESTE	032	PESCARA	068	OLBIA-TEMPIO	104
PLACENZA	033	CHIETI	069	OGLIASTRA	105
PARMA	034	CAMPOBASSO	070	MEDIO-CAMPIDANO	106
REGGIO NELL'EMILIA	035	FOGGIA	071	CARBONIA-IGLESIAS	107
MODENA	036	BARI	072		

ALLEGATO: STATI ESTERI

Albania	201	Brunei	309	Burundi	410	Barbados	506
Andorra	202	Cambogia	310	Camerun	411	Belize	507
Austria	203	Sri Lanka (Ceylon)	311	Capo Verde	413	Canada	509
Belgio	206	Repubblica Popolare Cinese	314	Centrafricana, Rep.	414	Costarica	513
Bulgaria	209	Cipro	315	Ciad	415	Cuba	514
Danimarca	212	Corea del Nord	319	Comore	417	Dominica	515
Finlandia	214	Corea del Sud	320	Congo	418	Dominicana, Rep.	516
Francia	215	Emirati Arabi Uniti	322	Egitto	419	El Salvador	517
Germania	216	Filippine	323	Etiopia	420	Giamaica	518
Regno Unito	219	Palestina	324	Gabon	421	Grenada	519
Grecia	220	Giappone	326	Gambia	422	Guatemala	523
Irlanda	221	Giordania	327	Ghana	423	Haiti	524
Islanda	223	India	330	Gibuti	424	Honduras	525
Liechtenstein	225	Indonesia	331	Guinea	425	Messico	527
Lussemburgo	226	Iran	332	Guinea Bissau	426	Nicaragua	529
Malta	227	Iraq	333	Guinea Equatoriale	427	Panama	530
Monaco	229	Israele	334	Kenia	428	Saint Lucia	532
Norvegia	231	Kuwait	335	Lesotho	429	Saint Vincent e Grenadine	533
Paesi Bassi	232	Laos	336	Liberia	430	Saint Kitts e Nevis	534
Polonia	233	Libano	337	Libia	431	Stati Uniti d'America	536
Portogallo	234	Timor orientale	338	Madagascar	432	Argentina	602
Romania	235	Maldiva	339	Malawi	434	Bolivia	604
San Marino	236	Malaysia	340	Mali	435	Brasile	605
Spagna	239	Mongolia	341	Marocco	436	Cile	606
Svezia	240	Nepal	342	Mauritania	437	Colombia	608
Svizzera	241	Oman	343	Maurizio	438	Ecuador	609
Ucraina	243	Pakistan	344	Mozambico	440	Guyana	612
Ungheria	244	Qatar	345	Namibia	441	Paraguay	614
Russa, Federazione	245	Singapore	346	Niger	442	Perù	615
Città del Vaticano	246	Siria	348	Nigeria	443	Suriname	616
Estonia	247	Thailandia	349	Ruanda	446	Trinidad e Tobago	617
Lettonia	248	Turchia	351	Sao Tomè e Principe	448	Uruguay	618
Lituania	249	Vietnam	353	Seycelles	449	Venezuela	619
Croazia	250	Yemen	354	Senegal	450	Australia	701
Slovenia	251	Kazakistan	356	Sierra Leone	451	Figi	703
Bosnia-Erzegovina	252	Uzbekistan	357	Somalia	453	Kiribati	708
Macedonia, ex-Rep. Jugoslavia	253	Armenia	358	Repubblica Sudafricana	454	Isole Marshall	712
Moldavia	254	Azerbaigian	359	Sudan	455	Stati Federati di Micronesia	713
Slovacchia	255	Georgia	360	Swaziland	456	Nauru	715
Bielorussia	256	Kirghizistan	361	Tanzania	457	Nuova Zelanda	719
Repubblica Ceca	257	Tagikistan	362	Togo	458	Palau	720
Montenegro	270	Taiwan (Formosa)	363	Tunisia	460	Papua Nuova Guinea	721
Serbia	271	Turkmenistan	364	Uganda	461	Salomone	725
Afghanistan	301	Algeria	401	Congo, Rep.Dem. (Zaire)	463	Samoa	727
Arabia Saudita	302	Angola	402	Zambia	464	Tonga	730
Bahreïn	304	Costa d'Avorio	404	Zimbabwe (Rhodesia)	465	Tuvalu	731
Bangladesh	305	Benin (Dahomey)	406	Eritrea	466	Vanuatu	732
Bhutan	306	Botswana	408	Antigua e Barbuda	503	Apolide	999
Myanmar (Birmania)	307	Burkina Faso (Alto Volta)	409	Bahama	505		

VARIABILI LONGITUDINALI

MRFAM_LONG	Codice famiglia (ricodificato con metodo casuale)	
MFRIND_LONG	Codice identificativo dell'individuo all'interno della famiglia (ricodificato con metodo casuale)	
COEF_PANEL	Coefficiente di riporto all'universo	00000,0