



Istituto Nazionale di Statistica

Rilevazione sulle Forze di Lavoro



II TRIMESTRE 2004

Roma, Aprile 2005

Scheda generale (SG)

Per tutte le persone della famiglia

SG1. Data di inizio dell'intervista familiare

RISERVATO ISTAT

SG2. Orario di inizio dell'intervista familiare

RISERVATO ISTAT

SG3. Codice intervistatore

RISERVATO ISTAT

SG4. Quante persone vivono abitualmente in questa casa, compreso lei? Escluda eventuali collaboratori domestici o affittuari

- Numero di componenti

SG5. Nome e Cognome dell'intestatario della scheda di famiglia

RISERVATO ISTAT

SG6. Nome e Cognome del coniuge/convivente dell'intestatario della scheda di famiglia

RISERVATO ISTAT

SG7 α . Nome del coniuge/convivente (o ex-coniuge/ex-convivente) dell'intestatario della scheda di famiglia

RISERVATO ISTAT

SG7 β . Il nome dell'intestatario della scheda di famiglia è corretto?

RISERVATO ISTAT

SG8 α . Il cognome dell'intestatario della scheda di famiglia è corretto?

RISERVATO ISTAT

SG8 β . Mi può dire il cognome del coniuge/convivente (o ex-coniuge/ex-convivente) dell'intestatario della scheda di famiglia ?

RISERVATO ISTAT

SG9. Numero identificativo del componente

RISERVATO ISTAT

SG10. Nome del componente

RISERVATO ISTAT

SG11. Sesso del componente

- | | | |
|---|----------------|----------|
| • | <i>Maschio</i> | <i>1</i> |
| • | <i>Femmina</i> | <i>2</i> |

SG12. Relazione di parentela

RICODIFICATO NELLA VARIABILE RELPAR

SG13. Luogo di nascita

RISERVATO ISTAT

SG14. Provincia di nascita

RISERVATO ISTAT

SG15. Stato estero di nascita

RISERVATO ISTAT

SG16. Cittadinanza italiana

RISERVATO ISTAT

SG17. Cittadinanza straniera

RISERVATO ISTAT

SG18. Anni di residenza in Italia

RISERVATO ISTAT

SG19_1. Giorno di nascita

RISERVATO ISTAT

SG19_2. Mese di nascita

RISERVATO ISTAT

SG19_3. Anno di nascita

RISERVATO ISTAT

SG20. Sa dirmi quanti anni ha?

RISERVATO ISTAT

SG21. Et  in anni compiuti nell'ultimo giorno della settimana di riferimento

RISERVATO ISTAT

SG22. Stato civile

RICODIFICATO NELLA VARIABILE STACIV

SG23 . Anno di matrimonio

RICODIFICATO NELLA VARIABILE AMATRI

SG23 . Anno di matrimonio della Persona di Riferimento

RICODIFICATO NELLA VARIABILE AMATRI

SG24. Qual è il titolo di studio più elevato che Lei ha conseguito?

- | | |
|---|---------------------|
| • Nessun titolo | 1 (passare a SG.28) |
| • Licenza elementare | 2 (passare a SG.26) |
| • Licenza media (o avviamento professionale) | 3 (passare a SG.26) |
| • Diploma di scuola superiore di 2-3 anni
che non permette l'iscrizione all'Università | 4 |
| • Diploma di scuola superiore di 4-5 anni che permette l'iscrizione all'Università | 5 |
| • Accademia Belle Arti, Istituto Superiore Industrie Artistiche,
Accademia di arte drammatica, Perfezionamento Accademia di Danza,
Perfezionamento Conservatorio, Perfezionamento Istituto di Musica Pareggiato,
Scuola Interpreti e Traduttori, Scuola di Archivistica, Paleografia e Diplomatica | 6 |
| • Diploma universitario, Laurea breve (vecchio ordinamento)
Scuola diretta a fini speciali, Scuola parauniversitaria | 7 |
| • Laurea di tre anni di primo livello (nuovo ordinamento) | 8 |
| • Laurea specialistica di due anni di secondo livello (nuovo ordinamento) | 9 |
| • Laurea di quattro anni o più (vecchio ordinamento o nuova laurea specialistica a ciclo unico) | 10 |
| • Specializzazione post-laurea | 11 |
| • Dottorato di ricerca | 12 |

SG25. Tipo "TITOLO DI STUDIO"

Codifica in base all'allegato "Titolo di studio"

SG26. Anno di conseguimento del "TITOLO DI STUDIO"

RISERVATO ISTAT

SG27. Età di conseguimento del "TITOLO DI STUDIO"

RISERVATO ISTAT

SG28. Servizio militare di leva o in servizio civile sostitutivo durante la settimana di riferimento?

- | | |
|------|---|
| • Sì | 1 |
| • No | 2 |

SG29. Conferma dati anagrafici registrati

RISERVATO ISTAT

SG30. In famiglia è presente il padre di "NOME"?

RISERVATO ISTAT

SG31. In famiglia è presente il padre di "NOME"?

RISERVATO ISTAT

SG32. In famiglia è presente il coniuge o il convivente di "NOME"?

RISERVATO ISTAT

SG33. Indicare chi ha risposto alle domande sulle notizie anagrafiche della famiglia (possibili più risposte)

RISERVATO ISTAT

SG34. Data di fine compilazione della scheda

RISERVATO ISTAT

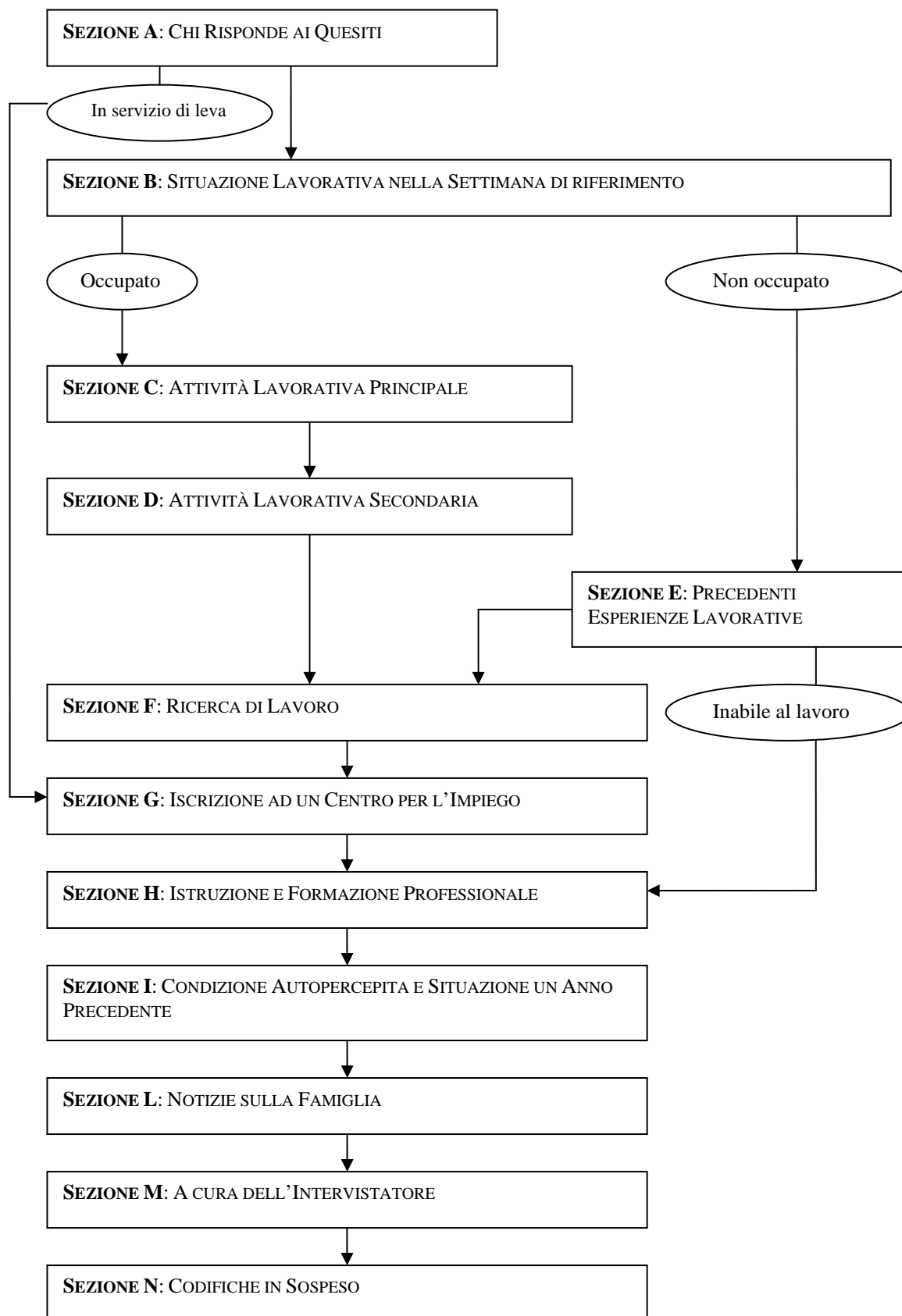
SG35. Orario di fine compilazione della scheda

RISERVATO ISTAT

SG36. Durata compilazione della scheda

RISERVATO ISTAT

Questionario individuale: diagramma di flusso



Questionario individuale

Le notizie devono riferirsi al componente familiare indicato con lo stesso numero d'ordine nella colonna Identificativo (SG. 9) della Scheda Generale

SEZIONE A

Chi risponde ai quesiti

Per le persone di 15 anni o più

A1. Data di inizio dell'intervista individuale

RISERVATO ISTAT

A2. Orario di inizio dell'intervista individuale

RISERVATO ISTAT

A3. Chi risponde ai quesiti

RISERVATO ISTAT

A4. Indicare il familiare che risponde

RISERVATO ISTAT

A5. Indicare il motivo principale per cui l'interessato non risponde personalmente

RISERVATO ISTAT

A6. Distanza dalla settimana di riferimento (in giorni)

RISERVATO ISTAT

A7. Data Indagine

RISERVATO ISTAT

SEZIONE B

Situazione lavorativa nella settimana di riferimento
Per le persone di 15 anni o più (esclusi i giovani in servizio di leva)

B1. “LA SCORSA SETTIMANA” Lei ha svolto almeno un’ora di lavoro? Consideri il lavoro da cui ha ricavato o ricaverà un guadagno o il lavoro non pagato solo se effettuato abitualmente presso la ditta di un familiare

- Sì 1 (passare a sezione C)
- No 2
- Permanentemente inabile al lavoro 3 (passare a sezione E)

B2. Sempre nella settimana che va “DA LUNEDÌ.... A DOMENICA....” Lei aveva comunque un lavoro dal quale era assente (ad esempio, per ridotta attività dell’impresa, per malattia, per vacanza, per cassa integrazione guadagni)?

- Sì 1
- No 2 (passare a sezione E)

B3. Qual è il motivo principale per cui non ha lavorato in quella settimana?

- Cassa Integrazione Guadagni (ordinaria o straordinaria) 1 (porre B4=1 e passare a B6)
- Ridotta attività dell’impresa per motivi economici e/o tecnici (esclusa CIG) 2 (passare a B4)
- Sciopero 3 (passare a sezione C)
- Vertenza sindacale, controversia di lavoro 4
- Maltempo 5 (passare a sezione C)
- Malattia, problemi di salute personali 6 (passare a sezione C)
- Ferie 7 (passare a sezione C)
- Festività nella settimana 8 (passare a sezione C)
- Orario variabile o flessibile (ad es. riposo compensativo) 9 (passare a sezione C)
- Part-time verticale 10
- Studio o formazione non organizzata nell’ambito del proprio lavoro 11
- Assenza obbligatoria per maternità 12 (passare a sezione C)
- Assenza facoltativa fino all’ottavo anno del bambino (congedo parentale) 13
- Motivi familiari (esclusa maternità obbligatoria e congedo parentale) 14
- Mancanza di occasioni di maggior lavoro 15
- Fa un lavoro occasionale 994 (passare a B3bis)
- Fa un lavoro stagionale alle dipendenze 995 (passare a B3bis)
- Altro motivo (specificare)_____ 996

B3bisα. In quella settimana aveva un contratto o un accordo verbale con il datore di lavoro?

Se svolge un lavoro stagionale alle dipendenze (B3=995)

- Sì 1 (tornare alla B3)
- No 2 (porre B2=2, E1=1 e passare a E2β)

B3bisβ. In quella settimana era assente o proprio non aveva impegni di lavoro?

Se svolge un lavoro occasionale (B3=994)

- Aveva un lavoro, ma era assente 3 (tornare alla B3)
- Non aveva un lavoro 4 (porre B2=2, E1=1 e passare a E2β)

B4. Lei svolge:**RICODIFICATO ANCHE NELLA VARIABILE DIPINA**

- Un lavoro alle dipendenze 1 *(passare a B6)*
- Un lavoro di:
- Collaborazione coordinata e continuativa 2 *(passare a B4bisα)*
- Prestazione d'opera occasionale 3 *(passare a B4bisβ)*

- Un lavoro autonomo come:
- Imprenditore 4 *(passare a B11)*
- Libero professionista 5 *(passare a B11)*
- Lavoratore in proprio 6 *(passare a B11)*
- Coadiuvante nell'azienda di un familiare 7 *(passare a B6)*
- Socio di cooperativa 8

B4bisα. Il contratto di collaborazione coordinata e continuativa prevede l'obbligo per il datore di lavoro di versare i contributi previdenziali presso l'INPS. Per questo lavoro Le vengono versati i contributi presso l'INPS?

B4bisβ. Il contratto di prestazione d'opera occasionale prevede l'obbligo di applicazione della ritenuta d'acconto. Per questo lavoro Le viene applicata una ritenuta d'acconto?

- Sì 1 *(passare a B10)*
- No 2 *(tornare alla B4)*

B5. E' assunto con un contratto di lavoratore dipendente?

- Sì 1 *(passare a sezione C)*
- No 2 *(porre E1=1 e passare a E2β)*

B6. Questo periodo di assenza dal lavoro durerà meno o più di tre mesi, da quando è iniziato a quando terminerà?

Se in congedo parentale (B3=13) considerare solo il periodo di assenza facoltativa escludendo l'assenza obbligatoria per la nascita del bambino (se l'assenza facoltativa è subito dopo il periodo di assenza obbligatoria)

- Meno di tre mesi 1 *(passare a sezione C)*
- Tre mesi o più 2 *(se coadiuvante nell'azienda di un familiare (B4=7) passare a B9; altrimenti a B7)*

B7. Questo periodo di assenza è retribuito almeno in parte?

- Sì, il 50% o più 1 *(passare a sezione C)*
- Sì, meno del 50% 2 *(se B3=1 porre E1=1 e passare a E2β; altrimenti a B8)*
- No, non retribuito 3 *(se B3=1 porre E1=1 e passare a E2β; altrimenti a B8)*

B8. Si tratta di un periodo di aspettativa?

- Sì 1 *(porre E1=1 e passare a E2β)*
- No 2 *(porre E1=1 e passare a E2β)*
- Non sa 997 *(porre E1=1 e passare a E2β)*
- Non risponde 998 *(porre E1=1 e passare a E2β)*

B9. Come coadiuvante familiare percepisce una retribuzione?

RICODIFICATO ANCHE NELLA VARIABILE ASSOCC

- Sì 1 *(passare a sezione C)*
- No 2 *(porre E1=1 e passare a E2β)*

B10. In questo periodo di assenza Lei ha un contratto o un accordo verbale con il datore di lavoro?
RICODIFICATO ANCHE NELLA VARIABILE ASSOCC

- Sì 1 *(passare a sezione C)*
- No 2 *(porre E1=1 e passare a E2β)*

B11. La Sua attività lavorativa è momentaneamente sospesa (ad esempio, per aggiornamento professionale, per ristrutturazione dei locali, per chiusura stagionale) o è definitivamente conclusa?
RICODIFICATO ANCHE NELLA VARIABILE ASSOCC

- Momentaneamente sospesa 1 *(passare a sezione C)*
- Conclusa 2 *(porre E1=1 e passare a E2β)*

SEZIONE C

Attività lavorativa principale *Per gli occupati*

POSIZIONE NELLA PROFESSIONE

Se è assente dal lavoro perché in cassa integrazione guadagni (B3=1) porre C1=1, C8=1 e passare a C9; se ha già risposto alla domanda (B4≠blank), porre C1=B4 e seguire i filtri della C1

C1. Lei svolge:

RICODIFICATO ANCHE NELLA VARIABILE DIPIND

- Un lavoro alle dipendenze 1 *(passare a C8)*

Un lavoro di:

- Collaborazione coordinata e continuativa 2 *(passare a C1bisα)*
- Prestazione d'opera occasionale 3 *(passare a C1bisβ)*

Un lavoro autonomo come:

- Imprenditore 4 *(passare a C4)*
- Libero professionista 5 *(passare a C3)*
- Lavoratore in proprio 6 *(passare a C4)*
- Coadiuvante nell'azienda di un familiare 7 *(passare a C1ter)*
- Socio di cooperativa 8 *(passare a C2)*

C1bisα. Il contratto di collaborazione coordinata e continuativa prevede l'obbligo per il datore di lavoro di versare i contributi previdenziali presso l'INPS. Per questo lavoro Le vengono versati i contributi presso l'INPS?

C1bisβ. Il contratto di prestazione d'opera occasionale prevede l'obbligo di applicazione della ritenuta d'acconto. Per questo lavoro Le viene applicata una ritenuta d'acconto?

- Sì 1 *(passare a C5)*
- No 2 *(tornare alla C1)*

C1ter. Il proprietario dell'azienda familiare è uno dei componenti che vivono in questa famiglia?

- Sì 1 *(passare a C11c)*
- No 2 *(passare a C11c)*

C2. E' assunto con un contratto di lavoratore dipendente?

- Sì 1 *(passare a C8=1 e passare a C9c)*
- No 2 *(passare a C7)*

C3. E' iscritto ad un albo o ordine professionale?

- Sì 1
- No 2
- Non sa 997
- Non risponde 998

C4. Ha dei dipendenti? Se l'aiutano dei familiari senza essere pagati non li consideri

- Sì 1 *(passare a C7)*
- No 2 *(passare a C7)*

C5. Lei lavora per una sola azienda e/o cliente o per più di una azienda e/o cliente?

- Per una sola azienda/cliente 1
- Per più aziende/clienti 2
- Non sa 997

C6. Abitualmente decide dove lavorare o è tenuto a lavorare presso l'azienda e/o il cliente?

- Decide dove lavorare 1
- Lavora presso l'azienda/cliente 2
- Non sa 997

C7. Decide autonomamente l'orario di lavoro o è tenuto a rispettare quello dell'azienda e/o del cliente per cui lavora?

- Decide autonomamente l'orario 1
- Non decide l'orario 2
- Non sa 997

C7a. Decide autonomamente come svolgere il suo lavoro o segue le direttive del suo committente o datore di lavoro?

- Decide autonomamente 1
- Non decide autonomamente 2
- Non sa 997

C8. Il suo rapporto di lavoro è regolato da un contratto o da un accordo verbale con il datore di lavoro?

RISERVATO ISTAT

C9. Lei è:

- Dirigente 1
- Quadro 2
- Impiegato 3
- Operaio 4
- Apprendista 5
- Lavoratore presso il proprio domicilio per conto di un'impresa 6

C10. Lei ha l'incarico di coordinare il lavoro svolto da altre persone?

- Sì 1
- No 2
- Non sa 997 *(solo in caso di proxy)*

PROFESSIONE

C11. Può dirmi il nome della sua professione?

RISERVATO ISTAT

C12_c. Codifica della professione

Codifica a 4 digit in base all'allegato "Classificazione delle professioni"

RICODIFICATO NELLA VARIABILE PROF3

C13. Può descrivermi con precisione in che consiste il suo lavoro?

RISERVATO ISTAT

ATTIVITÀ ECONOMICA

Se C4=2 non porre la domanda e passare a C15γ

C14. L'Ente, l'azienda in cui lavora ha una o più sedi (o stabilimenti)?

- Solo una sede 1
- Più sedi 2
- Non sa 997 *(solo in caso di proxy)*

C15α. Cosa fa l'Ente o l'Azienda presso la quale lavora? (indichi i principali beni e/o servizi prodotti)

Se lavoratore dipendente in una azienda con una sola sede o se lavoratore dipendente e non sa quante sedi ha l'azienda in cui lavora

RISERVATO ISTAT

C15β. Quale attività viene svolta nella sede in cui lavora? (indichi i principali beni e/o servizi prodotti)

RISERVATO ISTAT

C15γ. Qual è l'attività principale che svolge e quali sono i beni e/o servizi prodotti?

RISERVATO ISTAT

C16_c. Parola chiave e codifica della attività economica

Codifica a 4 digit in base all'allegato "Classificazione delle attività economiche"

RICODIFICATO NELLA VARIABILE ATE2D

Se lavoratore dipendente passare a C17; altrimenti a C18

C17. Lavora per una pubblica amministrazione o per un privato?

- Pubblica amministrazione 1
- Privato 2
- Non sa 997 *(solo in caso di proxy)*

Se autonomo senza dipendenti (C4=2) passare a C27

C18. Quante persone lavorano nella sede in cui Lei lavora? Conti anche se stesso e tutti gli altri lavoratori con qualsiasi mansione e qualifica

- Fino a 10 persone 1
- Da 11 a 15 2 *(passare a C20)*
- Da 16 a 19 3 *(passare a C20)*
- Da 20 a 49 4 *(passare a C20)*
- Da 50 a meno di 250 5 *(passare a C20)*
- 250 persone o più 6 *(passare a C20)*
- Non sa ma fino a 10 7 *(solo in caso di proxy, passare a C20)*
- Non sa ma più di 10 8 *(solo in caso di proxy, passare a C20)*

C19. Mi può dire esattamente il numero di persone?

- Numero di persone
- Non sa 997 *(solo in caso di proxy)*

C19a. Lei intrattiene rapporti di lavoro con uno o più clienti?

- Un cliente 1
- Più clienti 2
- Non sa 997

DURATA DEL LAVORO

Se lavoratore dipendente (C1=1 o C1=8 e C2=1) porre il quesito; altrimenti passare a C27

C20α. Ha un contratto a termine (a tempo determinato) o un contratto a tempo indeterminato (senza una scadenza)?

C20β. Il suo lavoro è a termine (lavoro a tempo determinato), oppure non ha una scadenza (lavoro a tempo indeterminato)?

Se lavoratore dipendente senza contratto (C8=2,997,998)

- A termine (tempo determinato) 1
- Non ha scadenza (tempo indeterminato) 2 *(passare a C24)*

C21α. Qual è la durata complessiva in mesi dell'attuale contratto?

C21β. Qual è la durata complessiva in mesi dell'attuale lavoro a termine?

Se lavoratore dipendente senza contratto (C8=2,997,998)

- Meno di un mese 0
- Numero di mesi
- Non sa 997

C22. Il lavoro è a termine perché si tratta di:

- Periodo di formazione 1
- Periodo di prova 2
- Lavoro stagionale 3
- Lavoro occasionale (comprese supplenza nella scuola o sostituzione di un lavoratore) 4
- Lavoro per la realizzazione di un progetto 5
- Occupare un posto vacante (incarico a termine nella scuola, nella sanità, ecc.) 6
- Altro *(specificare)* _____ 996
- Non sa 997

C23. Di che tipo di contratto a termine si tratta?

- Contratto di formazione e lavoro 1 *(porre C24=2 e passare a C25)*
- Contratto di apprendistato 2 *(porre C24=2 e passare a C25)*
- Contratto a termine inquadrato in un contratto collettivo 3
- Altro tipo di contratto 996
- Non sa 997 *(solo in caso di proxy)*

C24. Lei ha un contratto con una agenzia di lavoro interinale?

- Sì 1
- No 2
- Non sa 997

C25. Lavora a tempo determinato perché non vuole o perché non ha trovato un lavoro a tempo indeterminato?

- Non vuole un lavoro a tempo indeterminato 1
- Non ha trovato un lavoro a tempo indeterminato 2
- Non sa 997

C26. Desidera un lavoro a tempo indeterminato, cioè senza alcuna scadenza?

- Sì 1
- No 2
- Senza preferenze 3
- Non sa 997 *(solo in caso di proxy)*

ORARIO DI LAVORO ABITUALE

C27α. Lei ha un contratto a tempo pieno o un contratto part-time (a tempo parziale)?

Se lavoratore dipendente con contratto (C8=1)

C27β. Lei lavora a tempo pieno o part-time (a tempo parziale)?

Se lavoratore dipendente senza contratto (C8=2,997,998), lavoratore autonomo (C1=4,5,6,7 o C1=8 e C2=2) o con contratto di collaborazione (C1=2,3)

- A tempo pieno 1 *(passare a C31)*
- A tempo parziale (part-time) 2

C27a. “NOME” ogni giorno lavora meno ore dell’orario a tempo pieno, lavora solo alcuni giorni a settimana con orario a tempo pieno, o ha un’altra forma di part-time?

- Ogni giorno lavora meno ore dell’orario a tempo pieno 1 *(passare a C28)*
- Lavora solo alcuni giorni a settimana con orario a tempo pieno 2 *(passare a C28)*
- Altra forma di part-time 3
- Non sa 997 *(passare a C28)*

C27b. Di che forma di part-time si tratta?:

- Ogni settimana lavora mezza giornata di meno dell’orario a tempo pieno 1
- Alcuni giorni lavora a tempo pieno altri a tempo parziale 2
- Lavora solo alcuni giorni a settimana e in quei giorni lavora meno ore 3
- Lavora una settimana sì e una settimana no 4
- Altro 5
- Non sa 997

C28. Lavora part-time (a tempo parziale) perché non vuole un lavoro a tempo pieno, non ha trovato un lavoro a tempo pieno o per altri motivi?

- Non vuole un lavoro a tempo pieno 1
- Non ha trovato un lavoro a tempo pieno 2 *(passare a C31)*
- Altri motivi 3
- Non sa 997 *(solo in caso di proxy, passare a C31)*

C29. Per quale tra questi motivi lavora part-time (a tempo parziale)?

- Studia o segue corsi di formazione professionale 1 *(passare a C31)*
- Malattia, problemi di salute personali 2 *(passare a C31)*
- Per prendersi cura dei figli e/o di altri familiari non autosufficienti 3
- Svolge un secondo lavoro 4 *(passare a C31)*
- Altri motivi personali *(specificare)* _____ 996 *(passare a C31)*

C30. Se avesse a disposizione dei servizi pubblici o privati adeguati (per orari, vicinanza, personale specializzato, costi del servizio, etc.) cui affidare la cura dei figli e/o dei familiari vorrebbe lavorare a tempo pieno?

- Sì 1
- No 2
- Non sa 997

C31α. Escludendo l'interruzione per i pasti e gli spostamenti casa-lavoro, Lei di solito quante ore lavora a settimana?

Se lavoratore dipendente senza contratto (C8=2,997,998), lavoratore autonomo (C1=4,5,6,7 o C1=8 e C2=2) o con contratto di collaborazione (C1=2,3)

C31β. Escludendo l'interruzione per i pasti e gli spostamenti casa-lavoro, Lei di solito quante ore lavora a settimana? La prego di dirmi il numero di ore che effettivamente lavora di solito e non l'orario contrattuale.

Se lavoratore dipendente con contratto non in cassa integrazione (C8=1 e B3≠1)

C31γ. Il suo orario contrattuale quante ore prevede alla settimana?

Se lavoratore dipendente in cassa integrazione (B3=1)

- Numero di ore
- Orario molto variabile 900
- Non sa 997 *(solo in caso di proxy)*

Porre il quesito solo se C1=1 oppure (C1=8 e C2=1), cioè se è un lavoratore dipendente; altrimenti passare a C32

C31a. Il suo orario di lavoro giornaliero prevede:

- Un orario di entrata e di uscita stabiliti in modo rigido 1 *(passare a C31c)*
- Un orario di entrata e di uscita flessibili, ma un numero di ore giornaliero stabilito in modo rigido (ad esempio 8 ore) 2 *(passare a C31c)*
- La possibilità di accumulare ore a credito o a debito 3
- Orario variabile in base ad accordi individuali con il datore di lavoro 4 *(passare a C31c)*
- Un altro tipo di flessibilità 5 *(passare a C31c)*
- Nessun vincolo di orario 6 *(passare a C31c)*
- Non sa 997 *(passare a C31c)*

C31b. Può utilizzare le eventuali ore a credito solamente per ridurre l'orario di lavoro giornaliero o anche per prendere intere giornate di riposo (compensativo)?

- Può soltanto ridurre l'orario di lavoro giornaliero 1
- Può anche prendere intere giornate di riposo compensativo 2
- Non sa 997

Porre il quesito solo se C8=1, cioè se è un lavoratore dipendente con contratto; altrimenti passare a C32

C31c. Il suo contratto stabilisce il numero complessivo di ore di lavoro su base annua?

- Sì 1
- No 2
- Non sa 997

ORARIO NELLA SETTIMANA DI RIFERIMENTO

se (B1=2 e B2=1 e (C1=1 o (C1=8 e C2=1))), cioè per i dipendenti che non hanno lavorato nella settimana di riferimento non visualizzare il quesito, porre automaticamente C32=1, C34=B3, C35=2, C36=0, C37=0 e passare a C39
se (B=2 e B2=1 e (C1=2,3,4,5,6,7 o (C1=8 e C2=2))), cioè per gli autonomi che non hanno lavorato nella settimana di riferimento non visualizzare il quesito, porre automaticamente C32=1, C34=B3, C37=0 e passare a C39

C32α. “LA SETTIMANA SCORSA” , cioè “DA LUNEDÌ... A DOMENICA...” ha lavorato meno ore o più ore del solito? Ad esempio per ferie, festività, malattia, straordinario

Se non ha dichiarato il numero di ore di lavoro abituali (C31=900,997)

C32β. “LA SETTIMANA SCORSA” , cioè “DA LUNEDÌ... A DOMENICA...” ha lavorato meno ore o più ore rispetto alle _| che lavora di solito? Ad esempio per ferie, festività, malattia, straordinario

Se ha dichiarato il numero di ore di lavoro abituali (C31≠900 o 997)

- | | |
|-------------------|---|
| • Meno del solito | 1 <i>(passare a C34)</i> |
| • Più del solito | 2 |
| • Come al solito | 3 <i>(passare a C35)</i> |
| • Non sa | 997 <i>(solo in caso di proxy, passare a C35)</i> |

C33α. Principalmente ha lavorato più del solito perché ha svolto:

Se lavoratore dipendente (C1=1 o C1=8 e C2=1)

C33β. Qual è il motivo principale per cui ha lavorato più del solito?

Se lavoratore autonomo (C1=4,5,6,7 oppure C1=8 e C2=2) o con contratto di collaborazione (C1=2,3)

- | | |
|--|--|
| • Orario variabile, flessibile | 1 <i>(passare a C35)</i> |
| • Straordinario retribuito | 2 <i>(porre C35=1 e passare a C36)</i> |
| • Straordinario non retribuito (ore in più non recuperabili) | 3 <i>(porre C35=1 e passare a C36)</i> |
| • Maggiori impegni di lavoro | 4 <i>(passare a C37)</i> |
| • Altro <i>(specificare)</i> _____ | 996 <i>(passare a C35)</i> |

C34. Qual è il motivo principale per cui ha lavorato meno del solito?

- | | |
|--|------------------------|
| • Cassa Integrazione Guadagni (ordinaria o straordinaria) | 1 <i>(porre C35=2)</i> |
| • Ridotta attività dell'impresa per motivi economici e/o tecnici (esclusa CIG) | 2 |
| • Sciopero | 3 |
| • Vertenza sindacale, controversia di lavoro | 4 |
| • Maltempo | 5 |
| • Malattia, problemi di salute personali | 6 |
| • Ferie | 7 |
| • Festività nella settimana | 8 |
| • Orario variabile o flessibile (ad es. riposo compensativo) | 9 |
| • Part-time verticale | 10 |
| • Studio o formazione non organizzata nell'ambito del proprio lavoro | 11 |
| • Assenza obbligatoria per maternità | 12 |
| • Assenza facoltativa fino all'ottavo anno del bambino (congedo parentale) | 13 |
| • Motivi familiari (esclusa maternità obbligatoria e congedo parentale) | 14 |
| • Mancanza di occasioni di maggior lavoro | 15 |
| • Inizio o cambiamento del lavoro nella settimana | 16 |
| • Ha concluso il lavoro nella settimana | 17 |
| • Altro <i>(specificare)</i> _____ | 996 |

Se lavoratore autonomo (C1=4,5,6,7 oppure C1=8 e C2=2) o con contratto di collaborazione (C1=2,3) non porre il quesito e passare a C37

C35. Rispetto all'orario contrattuale (o all'accordo verbale) "LA SETTIMANA SCORSA", "DA LUNEDÌ... A DOMENICA...", Lei ha svolto comunque ore di straordinario retribuito e/o di straordinario non retribuito (ore in più non recuperabili)

- Sì 1
- No 2 *(passare a C37)*
- Non sa 997 *(solo in caso di proxy, passare a C37)*

C36. Rispetto all'orario contrattuale (o all'accordo verbale) quante ore di straordinario retribuito e/o non retribuito ha fatto?

- Numero di ore di straordinario
- Non sa 997 *(solo in caso di proxy)*

C36a. Quante ore di straordinario le verranno retribuite?

- Numero di ore di straordinario retribuite
- Non sa 997

Se ha dichiarato il numero di ore abituali (C31≠900 o 997) e la settimana di riferimento ha lavorato lo stesso numero di ore (C32=3), porre C37=C31 e passare a C38

C37. Complessivamente nella settimana che va "DA LUNEDÌ... A DOMENICA..." quante ore ha lavorato?

- Numero di ore
- Non sa 997 *(solo in caso di proxy)*

Se non ha lavorato la settimana di riferimento (C37=0), non porre il quesito e passare a C39

C38. Nella settimana "DA LUNEDÌ... A DOMENICA..." avrebbe voluto lavorare un numero di ore diverso da quelle che ha svolto?

- Sì, meno ore 1 *(passare a C39)*
- Sì, più ore 2
- No (avrebbe voluto lavorare lo stesso numero di ore) 3 *(passare a C42)*
- Non sa 997 *(solo in caso di proxy, passare a C42)*

C38a. Nella settimana "DA LUNEDÌ... A DOMENICA..." in quale dei seguenti modi avrebbe voluto lavorare più ore?

- Aggiungendo un nuovo lavoro a quello che ha già 1
- Cambiando lavoro 2
- Continuando a fare lo stesso lavoro 3
- In uno qualunque dei modi precedenti 4

C39. Complessivamente nella settimana che va "DA LUNEDÌ... A DOMENICA..." quante ore avrebbe voluto lavorare? Se svolge più di un lavoro consideri l'orario complessivo

- Non voleva lavorare 0 *(solo se C38=1 o C37=0, passare a C42)*
- Numero di ore *(se non ha effettuato ore di lavoro o avrebbe voluto lavorare più ore (C37=0 oppure C38=2) passare a C40, altrimenti a C42)*
- Non sa 997 *solo in caso di proxy, passare a C42)*

C40. Lei sarebbe immediatamente disponibile a lavorare più ore?

- Sì, entro 2 settimane 1 *(passare a C42)*
- Sì, dopo 2 settimane 2
- No, non disponibile 3
- Non sa 997 *(solo in caso di proxy, passare a C42)*

C41. Per quale motivo non sarebbe disponibile entro due settimane?

- Malattia, problemi di salute personali 1
- Studio o formazione non organizzata nell'ambito del proprio lavoro 2
- Altri motivi personali 3
- Cura dei figli, maternità 4
- Altri motivi familiari (esclusa cura dei figli) 5
- Deve dare un preavviso 6
- Altro motivo *(specificare)* _____ 996
- Non sa 997 *(solo in caso di proxy)*
- Non risponde 998

LAVORO IN ORARI DISAGIATI E A TURNI

C42. Nelle 4 settimane “DAL... AL...” ha lavorato di sera? *(dalle ore 20 alle 23 circa)*

- Sì, 2 o più volte a settimana 1
- Sì, meno di 2 volte a settimana 2
- No 3
- Non sa 997 *(solo in caso di proxy)*

C43. Nelle 4 settimane “DAL... AL...” ha lavorato di notte? *(dopo le ore 23)*

- Sì, 2 o più volte a settimana 1
- Sì, meno di 2 volte a settimana 2
- No 3
- Non sa 997 *(solo in caso di proxy)*

C44. Nelle 4 settimane “DAL... AL...” ha lavorato di sabato?

- Sì, 2 o più volte (nelle 4 settimane) 1
- Sì, meno di 2 volte (nelle 4 settimane) 2
- No 3
- Non sa 997 *(solo in caso di proxy)*

C45. Nelle 4 settimane “DAL... AL...” ha lavorato di domenica?

- Sì, 2 o più volte (nelle 4 settimane) 1
- Sì, meno di 2 volte (nelle 4 settimane) 2
- No 3
- Non sa 997

Se lavoratore autonomo (C1=4,5,6,7 o C1=8 e C2=2) o con contratto di collaborazione (C1=2,3) non porre il quesito e passare a C48

C46. Per il tipo di lavoro da Lei è prevista una organizzazione a turni, cioè si alternano più lavoratori in particolari orari o giorni della settimana?

- Sì 1
- No 2 *(porre C47=2 e passare a C48)*
- Non sa 997 *(porre C47=2 e passare a C48)*

C47. Nelle 4 settimane “DAL... AL...” Lei ha svolto turni di lavoro?

- Sì 1
- No 2
- Non sa 997 *(solo in caso di proxy)*

C47a. Con quale sistema di turni lavora abitualmente?

- Rotazione su 4 turni (diurno, pomeridiano, notturno, nel week-end) 1
- Rotazione su 3 turni (diurno, pomeridiano, notturno) 2
- Rotazione su 2 turni (diurno e pomeridiano) 3
- Rotazione su 2 turni (diurno e notturno) 4
- Altro tipo di turno 5
- Non sa 997

C47b. Il lavoro a turni favorisce o ostacola la sua vita extra-lavorativa?

- La favorisce 1 *(passare a C48)*
- La ostacola 2 *(passare a C48)*
- Non fa differenza 3 *(passare a C48)*
- Non sa 997 *(passare a C48)*

C47c. “NOME” lavora solo se chiamato quando serve (ad esempio bracciante agricolo o cameriere che lavora a giornata nei ristoranti)?

- Sì 1
- No 2 *(passare a C48)*
- Non sa 997 *(passare a C48)*

C47d. Lavorare in questo modo favorisce o ostacola la sua vita extra-lavorativa?

- La favorisce 1
- La ostacola 2
- Non fa differenza 3
- Non sa 997

Se lavoratore presso il proprio domicilio per conto di un'impresa (C9=6), porre C48=1 e passare a C49

C48α. Per accordo con il datore di lavoro, nelle 4 settimane “DAL... AL...” Lei ha effettuato a casa ore di lavoro retribuite o che possono essere recuperate?

Se lavoratore dipendente non a domicilio (C1=1 o C1=8 e C2=1)

C48β. Nelle 4 settimane “DAL... AL...” Le è capitato di svolgere a casa il suo lavoro?

Se lavoratore autonomo (C1=4,5,6,7 o C1=8 e C2=2) o con contratto di collaborazione (C1=2,3)

- Sì, 2 o più volte a settimana 1
- Sì, meno di 2 volte a settimana 2
- No 3
- Non sa 997 *(solo in caso di proxy)*

Porre il quesito solo se (C47=2,997) e (C42=1,2 o C43=1,2 o C44=1,2 o C45=1,2), cioè non svolge turni di lavoro, non lavora solo quando viene chiamato e nelle 4 settimane ha lavorato di sera o di notte o di sabato o di domenica

C48a. Il lavoro svolto in orari disagiati (la sera, la notte, il fine settimana) favorisce o ostacola la sua vita extralavorativa?

- | | |
|---------------------|-----|
| • La favorisce | 1 |
| • La ostacola | 2 |
| • Non fa differenza | 3 |
| • Non sa | 997 |

LUOGO DI LAVORO

Se lavoratore a domicilio per conto di un'impresa (C9=6), porre C49=1 e passare a C53

C49. Lei lavora in questo comune?

RICODIFICATO NELLA VARIABILE LAVSPE

C50. Lavora più spesso:

RICODIFICATO NELLA VARIABILE LAVSPE

C51. In quale provincia?

RISERVATO ISTAT

C52. In quale Stato estero?

RISERVATO ISTAT

C53. Per iniziare questo lavoro ha dovuto trasferirsi da un altro comune?

RICODIFICATO ANCHE NELLA VARIABILE TRACOM

- | | |
|---|-----------------------------|
| • Sì, da un altro comune della stessa provincia | 1 <i>(passare a C55c)</i> |
| • Sì, da un'altra provincia | 2 <i>(passare a C54c)</i> |
| • Sì, dall'estero | 3 <i>(passare a C55c)</i> |
| • No | 4 <i>(passare a C55c)</i> |
| • Sì, ma poi è tornato nella provincia di residenza | 5 <i>(passare a C55c)</i> |
| • Non sa | 997 <i>(passare a C55c)</i> |

C54. In quale provincia abitava prima?

RISERVATO ISTAT

INIZIO DELL'ATTIVITÀ LAVORATIVA

C55α. In che anno ha cominciato a lavorare per il datore di lavoro attuale?

Se lavoratore dipendente (C1=1 o C1=8 e C2=1)

C55β. In che anno ha cominciato questo lavoro?

Se lavoratore autonomo (C1=4,5,6,7 o C1=8 e C2=2) o con contratto di collaborazione (C1=2,3)

- | | |
|----------|--|
| • Anno | <i>(se durata dell'attuale lavoro < 3 anni passare a C57; altrimenti passare a C59)</i> |
| • Non sa | 997 |

C56. Si ricorda l'età in cui lo ha iniziato?

- | | |
|-------|--|
| • Età | <i>(se durata dell'attuale lavoro < 3 anni passare a C57; altrimenti passare a C59)</i> |
|-------|--|

C57. Si ricorda il mese?

- Mese (se durata dell'attuale lavoro ≤ 3 mesi passare a C58; altrimenti a C59)
- Non sa 997 (passare a C59)

C58. Si ricorda il giorno?

- Giorno
- Non sa 997

Se indipendente (DIPIND=2) non porre il quesito e passare a C60

C59. Ha trovato questo lavoro tramite un Centro per l'Impiego (ex ufficio di collocamento)?

- Sì 1
- No
- 2 Non sa 997 (passare a script C3)

C60. Questo è il suo primo lavoro?

- Sì 1 (passare a script C3)
- No 2
- Non sa 997 (passare a script C3)

C61. In che anno ha iniziato il suo primo lavoro?

- Anno (passare a C63)
- Non sa 0997

C62. Si ricorda l'età in cui ha iniziato a lavorare?

- Età
- Non sa 997 (solo in caso di proxy)

RETRIBUZIONE (*)

Se lavoratore autonomo (C1=4,5,6,7 o C1=8 e C2=2) o con contratto di collaborazione (C1=2,3) non porre il quesito e passare a Sezione D

C63α. Mi può dire qual è stata la retribuzione netta da Lei percepita lo scorso mese per questo lavoro? Consideri anche le altre mensilità (tredicesima, quattordicesima, ecc.) e le voci accessorie eventualmente percepite

RISERVATO ISTAT

C63β. Mi può dire a quanto ammonta l'indennità di cassa integrazione che Lei ha ricevuto il mese scorso?

RISERVATO ISTAT

(*) La sottosezione, in linea con il progetto comunitario per l'introduzione di appositi quesiti sul reddito nell'indagine sulle forze di lavoro, è sottoposta nel corso del 2004 a sperimentazione. Il quesito sopra riportato verrà dunque modificato, e anche integrato con ulteriori quesiti, allo scopo di verificare l'impatto delle differenti formulazioni nella stima della retribuzione. Il rilascio dei dati rilevati nella sottosezione è previsto successivamente alla chiusura del progetto comunitario.

SEZIONE D

Attività lavorativa secondaria *Per gli occupati*

- D1.** Oltre al lavoro di cui abbiamo parlato finora, “LA SETTIMANA SCORSA”, cioè “DA LUNEDÌ... A DOMENICA...”, Lei aveva anche altri lavori? Consideri qualsiasi lavoro (ad esempio, lezioni private, lavori svolti nel fine settimana) da cui ricava un guadagno o il lavoro non pagato solo se effettuato abitualmente presso la ditta di un familiare
- Sì, un altro lavoro 1
 - Sì, più di uno 2
 - No 3 *(passare a sezione F)*
- D2α.** “LA SETTIMANA SCORSA”, “DA LUNEDÌ... A DOMENICA...”, quante ore ha dedicato a questo secondo lavoro?
Se oltre al lavoro principale svolge un solo lavoro (D1=1)
- D2β.** “LA SETTIMANA SCORSA”, “DA LUNEDÌ... A DOMENICA...”, quante ore ha dedicato a questi altri lavori?
Se oltre al lavoro principale svolge più lavori (D1=2)
- Non ha lavorato
 - Numero di ore
 - Non sa 997 *(solo in caso di proxy)*
- D3α.** Lei fa questo lavoro:
Se oltre al lavoro principale svolge un solo lavoro (D1=1)
- D3β.** Tra le diverse attività lavorative che svolge oltre al lavoro principale consideri quella a cui Lei dedica più tempo. Fa questo lavoro:
Se oltre al lavoro principale svolge più lavori (D1=2)
- Regolarmente 1
 - Solo in alcune stagioni (o in particolari periodi dell'anno) 2
 - Ogni tanto, quando capita 3
 - Non sa 997 *(solo in caso di proxy)*
- D4.** Lei svolge:
RICODIFICATO ANCHE NELLA VARIABILE DIPINS
- Un lavoro alle dipendenze 1 *(passare a D8c)*
 - Un lavoro di:
 - Collaborazione coordinata e continuativa 2 *(passare a D8c)*
 - Prestazione d'opera occasionale 3 *(passare a D8c)*
 - Un lavoro autonomo come:
 - Imprenditore 4 *(passare a D7)*
 - Libero professionista 5 *(passare a D6)*
 - Lavoratore in proprio 6 *(passare a D7)*
 - Coadiuvante nell'azienda di un familiare 7 *(passare a D8c)*
 - Socio di cooperativa 8

D5. E' assunto con un contratto di lavoratore dipendente?

- Sì 1 (passare a D8c)
- No 2 (passare a D8c)

D6. E' iscritto ad un albo o ordine professionale?

- Sì 1
- No 2
- Non sa 997
- Non risponde 998

D7. Ha dei dipendenti? Se l'aiutano dei familiari senza essere pagati non li consideri

- Sì 1
- No 2

ATTIVITÀ ECONOMICA

D8α. Quale attività viene svolta nella sede in cui lavora? (indichi i principali beni e/o servizi prodotti)
Se lavoratore dipendente (D4=1 o D4=8 e D5=1)

RISERVATO ISTAT

D8β. Qual è l'attività principale che svolge e quali sono i beni e/o servizi prodotti?
Se lavoratore autonomo (D4=4,5,6,7 o D4=8 e D5=2) o con contratto di collaborazione (D4=2,3)

RISERVATO ISTAT

D9_c. Parola chiave e codifica della attività economica

Codifica a 4 digit in base all'allegato "Classificazione delle attività economiche"

RICODIFICATO NELLA VARIABILE ATE2DS

SEZIONE E

Precedenti esperienze di lavoro

Per i non occupati (esclusi i giovani in servizio di leva)

Se ha un lavoro occasionale o stagionale (B3=994 o 995), porre E1=1 e passare a E2β

E1. Nel corso della sua vita, Lei ha mai svolto un lavoro? Consideri il lavoro da cui ha ricevuto un guadagno o il lavoro non pagato solo se effettuato presso l'azienda di un familiare

- Sì 1
- No 2 (passare a F7)
- No, permanentemente inabile al lavoro 3 (porre F7=2, F10=11, F12=2, F15=2, G1=2 e passare a sezione H)

E2α. In che anno ha smesso di lavorare?

Se non ha un lavoro (B2=2 e B3≠994 o 995) o è inabile al lavoro (B1=3)

E2β. Quando è stata l'ultima volta che ha lavorato? Indichi l'anno

Se assente dal lavoro nella settimana di riferimento (B2=1) o ha un lavoro occasionale (B3=994) o stagionale (B3=995)

- Anno (se ha interrotto da meno di 3 anni passare a E4; se ha interrotto da oltre 7 anni passare a F7; altrimenti passare a E6)
- Non sa 0997

E3. Quanti anni aveva?

- Età (se ha interrotto da meno di 3 anni passare a E4; se ha interrotto da oltre 7 anni passare a F7; altrimenti passare a E6)
- Non sa 997 (solo in caso di proxy, passare a E6)

E4. In che mese?

- Mese (se ha interrotto da 3 mesi o meno di 3 mesi passare a E5; altrimenti a E6)
- Non sa 997 (solo in caso di proxy, passare a E6)

E5. Si ricorda il giorno?

- Giorno
- Non sa 997

Se ha già risposto a questa domanda (B4≠blank), porre E6=B4 e seguire i filtri della E6

E6. Lei svolgeva:

RICODIFICATO ANCHE NELLA VARIABILE DIPINE

- Un lavoro alle dipendenze 1 *(passare a E9)*
- Un lavoro di:
- Collaborazione coordinata e continuativa 2 *(passare a E9)*
- Prestazione d'opera occasionale 3 *(passare a E9)*
- Un lavoro autonomo come:
- Imprenditore 4 *(passare a E8)*
- Libero professionista 5 *(passare a E8)*
- Lavoratore in proprio 6 *(passare a E8)*
- Coadiuvante nell'azienda di un familiare 7 *(passare a E9)*
- Socio di cooperativa 8

Se ha già risposto a questa domanda B5≠blank, porre E7=B5 e seguire i filtri della E7

E7. Era stato assunto con un contratto di lavoratore dipendente?

- Sì 1 *(passare a E9)*
- No 2 *(passare a E9)*

E8. Aveva dei dipendenti? Se l'aiutavano dei familiari senza essere pagati non li consideri

- Sì 1
- No 2

E9α. Quale professione esercitava? Consideri l'ultimo lavoro svolto

Se non ha un lavoro (B2=2 e B3≠994 o 995) o è inabile al lavoro (B1=3)

RISERVATO ISTAT

E9β. Può dirmi il nome della sua professione?

Se assente dal lavoro nella settimana di riferimento (B2=1) o ha un lavoro occasionale (B3=994) o stagionale (B3=995)

RISERVATO ISTAT

E10_C. Codifica della professione

Codifica a 4 digit in base all'allegato "Classificazione delle professioni"

RICODIFICATO NELLA VARIABILE PROF3E

E11. Può descrivermi con precisione in cosa consisteva il suo lavoro?

RISERVATO ISTAT

E12α. Cosa faceva l'Ente o l'Azienda presso la quale lavorava? (indichi i principali beni e/o servizi prodotti)

RISERVATO ISTAT

E12β. Qual era l'attività principale che svolgeva e quali erano i beni e/o servizi prodotti?

RISERVATO ISTAT

E13_C. Parola chiave e codifica della attività economica

Codifica a 4 digit in base all'allegato "Classificazione delle attività economiche"

RICODIFICATO NELLA VARIABILE ATE2DE

E14. Qual è il motivo principale per cui ha smesso di lavorare?

- Pensionamento (anzianità,vecchiaia) 1 *(passare a E16)*
- Licenziamento o mobilità 2 *(passare a F7)*
- Lavoro a termine 3 *(passare a F7)*
- Malattia, problemi di salute personali 4 *(passare a F7)*
- Maternità, nascita di un figlio 5 *(passare a F7)*
- Per prendersi cura dei figli e/o di altri familiari 6 *(passare a F7)*
- Studio o formazione professionale 7 *(passare a F7)*
- Servizio di leva o servizio civile sostitutivo 8 *(passare a F7)*
- Altri motivi *(specificare)* _____ 996 *(passare a F7)*

E15. Qual è il motivo principale per cui ha concluso la sua attività lavorativa?

- Pensionamento (anzianità,vecchiaia) 1
- Chiusura o cessazione dell'attività 2 *(passare a F7)*
- Lavoro a termine 3 *(passare a F7)*
- Malattia, problemi di salute personali 4 *(passare a F7)*
- Maternità, nascita di un figlio 5 *(passare a F7)*
- Per prendersi cura dei figli e/o di altri familiari 6 *(passare a F7)*
- Studio o formazione professionale 7 *(passare a F7)*
- Servizio di leva o servizio civile sostitutivo 8 *(passare a F7)*
- Altri motivi *(specificare)* _____ 996 *(passare a F7)*

E16. Quanti anni aveva quando ha smesso di lavorare per andare in pensione?

RISERVATO ISTAT

E17. Quanti anni di contributi sono stati versati per ottenere la pensione? Consideri anche eventuali periodi riscattati (ad esempio, università, servizio militare)

RISERVATO ISTAT

E18. Ha goduto di incentivi per andare in pensione prima del raggiungimento dei limiti richiesti per la pensione di anzianità o di vecchiaia?

RISERVATO ISTAT

SEZIONE F

Ricerca di lavoro

Per le persone di 15 anni o più (esclusi i giovani in servizio di leva)

PER GLI OCCUPATI

F1. Lei cerca un altro lavoro?

- Sì 1
- No 2 *(passare a sezione G)*

F2. Sta cercando un nuovo lavoro o un secondo lavoro (da aggiungere a quello attuale)?

- Un nuovo lavoro 1
- Un secondo lavoro (da aggiungere a quello attuale) 2

F3. Qual è il motivo principale per cui cerca un altro lavoro?

- Il lavoro attuale a termine (lavoro a tempo determinato) 1
- Teme di perdere l'attuale lavoro 2
- Considera l'attuale lavoro occasionale 3
- Guadagnare di più 4
- Raggiungere più facilmente il luogo di lavoro 5
- Orario più adatto a prendersi cura dei figli e/o di altri familiari 6
- Orario diverso per altri motivi 7
- Cerca un lavoro più qualificante per le proprie capacità/
competenze e con maggiori prospettive di carriera 8
- Cerca un lavoro più adatto alla propria disabilità 9
- Altri motivi *(specificare)* _____ 996

Se cerca un secondo lavoro (F2=2), non porre il quesito e passare a F5

F4. Nel nuovo lavoro vorrebbe lavorare più o meno ore rispetto a quelle lavorate attualmente?

- Più ore 1
- Meno ore 2
- Lo stesso numero di ore 3
- Non sa 997 *(solo in caso di proxy)*

F5. Nelle 4 settimane "DAL... AL" ha fatto qualcosa per cercare lavoro?

- Sì 1
- No 2 *(passare a F29)*

F6. Quali delle seguenti azioni di ricerca di lavoro ha fatto nelle 4 settimane “DAL.. AL..”:

(Possibili più risposte)

- **F6_01.** Ha avuto contatti con un centro pubblico per l'impiego (ex ufficio di collocamento) per cercare lavoro (escluso il rinnovo dell'iscrizione) 1 *(passare a F29)*
- **F6_02.** Ha sostenuto un colloquio di lavoro, una selezione presso privati 2 *(passare a F29)*
- **F6_03.** Ha sostenuto prove scritte e/o orali di un concorso pubblico 3 *(passare a F29)*
- **F6_04.** Ha inviato una domanda per partecipare ad un concorso pubblico 4 *(passare a F29)*
- **F6_05.** Ha esaminato offerte di lavoro sui giornali 5 *(passare a F29)*
- **F6_06.** Ha messo inserzioni sui giornali o ha risposto ad annunci 6 *(passare a F29)*
- **F6_07.** Ha fatto domande di lavoro e/o inviato(o consegnato) curriculum a privati 7 *(passare a F29)*
- **F6_08.** Si è rivolto a parenti, amici, conoscenti, sindacati 8 *(passare a F29)*
- **F6_09.** Ha cercato lavoro su Internet 9 *(passare a F29)*
- **F6_10.** Ha avuto contatti con una agenzia privata di collocamento o una agenzia interinale 10 *(passare a F29)*
- **F6_11.** Ha cercato terreni, locali, attrezzature per avviare una attività autonoma 11 *(passare a F29)*
- **F6_12.** Ha chiesto permessi, licenze, finanziamenti per avviare una attività autonoma 12 *(passare a F29)*
- **F6_13.** Altra azione *(specificare)* _____ 13 *(passare a F29)*

PER I NON OCCUPATI

F7. Lei cerca un lavoro?

- Sì 1
- No 2 *(passare a F10)*

F8. Nelle 4 settimane “DAL... AL...” ha fatto qualcosa per cercare lavoro?

- Sì 1 *(passare a F16)*
- No 2

F9. Quanti mesi sono passati dall'ultima volta che ha fatto qualcosa per cercare lavoro?

- Mesi
- Meno di un mese
- Non ha ancora iniziato a cercare lavoro 995
- Non sa 997 *(solo in caso di proxy)*

F10. Qual è il motivo principale per cui non ha cercato un lavoro nelle 4 settimane “DAL... AL...”

- Ha già un lavoro che inizierà in futuro 1 *(passare a F43)*
- Studia o segue corsi di formazione professionale 2 *(passare a F12)*
- Malattia, problemi di salute personali 3 *(passare a F12)*
- Per prendersi cura dei figli e/o di altri familiari 4
- In attesa di tornare al suo posto di lavoro 5 *(passare a F12)*
- Deve iniziare il servizio di leva o il servizio civile 6 *(passare a F12)*
- Pensione da lavoro (anzianità,vecchiaia) 7 *(passare a F12)*
- Ritene di non riuscire a trovare lavoro 8 *(passare a F12)*
- Non gli interessa/non ne ha bisogno (anche per motivi di età) 9 *(passare a F12)*
- Sta aspettando gli esiti di passate azioni di ricerca 10 *(passare a F12)*
- Inabile al lavoro 11 *(porre F12=2, F15=2 e passare a sez. G)*
- Altri motivi *(specificare)* _____ 996 *(passare a F12)*
- Non sa 997 *(solo in caso di proxy, passare a F12)*

F11. Se avesse a disposizione servizi pubblici o privati adeguati (per orari, vicinanza, personale specializzato, costi del servizio, etc.) cui affidare la cura dei figli e/o dei familiari Lei cercherebbe lavoro?

- Sì 1
- No 2
- Non sa 997

Se SG21>64, cioè ha più di 64 anni porre F12=2, F15=2 e passare a sezione G

F12α. Anche se al momento non sta cercando lavoro, vorrebbe comunque lavorare?

Se non cerca lavoro (F7=2)

F12β. Anche se nelle 4 settimane “DAL... AL...” non ha cercato lavoro, vorrebbe comunque lavorare?

Se cerca lavoro ma non ha fatto nulla per cercare lavoro nelle 4 settimane di riferimento (F7=1 e F8=2)

- Sì 1
- No 2 (passare a F15)

F13. Lei sarebbe immediatamente disponibile a lavorare?

- Sì, entro 2 settimane 1 (passare a sezione G)
- Sì, dopo 2 settimane 2
- No 3

F14. Per quale motivo non potrebbe iniziare un lavoro entro 2 settimane?

- Studia o segue corsi di formazione professionale 1 (passare a sezione G)
- Altri motivi personali 2 (passare a sezione G)
- Maternità, nascita di un figlio 3 (passare a sezione G)
- Altri motivi familiari 4 (passare a sezione G)
- Malattia, problemi di salute personali 5 (passare a sezione G)
- Deve dare un preavviso 6 (utilizzare solo se assente dal lavoro (B2=1) e passare a sezione G)
- Deve o vuole concludere il lavoro già iniziato 7 (utilizzare solo se assente dal lavoro (B2=1) e passare a sezione G)
- Deve iniziare il servizio di leva o il servizio civile 8 (utilizzare solo se maschio con età 18-29 anni e passare a sezione G)
- Altri motivi (specificare) _____ 996 (passare a sezione G)
- Non sa 997 (solo in caso di proxy, passare a sezione G)
- Non risponde 998 (passare a sezione G)

F15. Ha intenzione di cercare lavoro nei prossimi 12 mesi?

- Sì 1 (passare a sezione G)
- No 2 (passare a sezione G)
- Non sa 997 (passare a sezione G)

F16. Nelle 4 settimane “DAL... AL...” ha avuto contatti con un centro pubblico per l'impiego (ex ufficio di collocamento) per cercare lavoro (escluso il rinnovo dell'iscrizione)?

- Sì 1
- No 2

F17. Nelle 4 settimane “DAL... AL...” ha sostenuto un colloquio di lavoro, una selezione presso privati?

- Sì 1
- No 2

- F18. Nelle 4 settimane “DAL... AL...” ha sostenuto le prove scritte e/o orali di un concorso pubblico?**
- Sì 1
 - No 2
- F19. Nelle 4 settimane “DAL... AL...” ha inviato una domanda per partecipare ad un concorso pubblico?**
- Sì 1
 - No 2
- F20. Nelle 4 settimane “DAL... AL...” ha esaminato offerte di lavoro sui giornali?**
- Sì 1
 - No 2
- F21. Nelle 4 settimane “DAL... AL...” ha messo inserzioni sui giornali o ha risposto ad annunci?**
- Sì 1
 - No 2
- F22. Nelle 4 settimane “DAL... AL...” ha fatto domande di lavoro e/o ha inviato (o consegnato) curriculum a privati?**
- Sì 1
 - No 2
- F23. Nelle 4 settimane “DAL... AL...” si è rivolto a parenti, amici, conoscenti, sindacati per trovare lavoro?**
- Sì 1
 - No 2 *(passare a F24)*
- F23bis. Nelle 4 settimane “DAL... AL...” è stato segnalato a possibili datori di lavoro da amici e/o parenti?**
RISERVATO ISTAT
- F24. Nelle 4 settimane “DAL... AL...” ha cercato lavoro su internet?**
- Sì 1
 - No 2
- F25. Nelle 4 settimane “DAL... AL...” ha avuto contatti con un’agenzia privata di collocamento o un’agenzia interinale?**
- Sì 1
 - No 2
- F26. Nelle 4 settimane “DAL... AL...” ha cercato terreni, locali, attrezzature per avviare una attività autonoma?**
- Sì 1
 - No 2

- F27.** Nelle 4 settimane “DAL... AL...” ha chiesto permessi, licenze, finanziamenti per avviare una attività autonoma?
- Sì 1
 - No 2

- F28.** Nelle 4 settimane “DAL... AL...” ha fatto altre azioni di ricerca di lavoro, non comprese tra quelle precedenti? (esclusa l’attesa di risultati di precedenti azioni di ricerca per concorsi, colloqui di lavoro, etc.)
- Sì (*specificare*) _____ 1
 - No 2

PER GLI OCCUPATI E I NON OCCUPATI

- F29.** Lei è in attesa di risultati di concorsi pubblici, risposte da aziende, da privati e/o di una chiamata dal Centro per l’impiego?
(*Possibili più risposte*)
- **F29_01.** Sì, in attesa di risultati di concorsi pubblici 1
 - **F29_02.** Sì, in attesa di risposte da aziende, da privati 2
 - **F29_03.** Sì, in attesa di una chiamata dal Centro per l’impiego 3
 - **F29_04.** No 4
 - **F29_97.** Non sa 997 (*solo in caso di proxy*)

Se non occupato (B1=2,3;B2=2;B3=1 e B7=2,3;B9=2;B10=2;B11=2) e nelle ultime 4 settimane non ha effettuato azioni di ricerca (da F16 a F28 sono tutte uguali a 2) e ha dichiarato che è in attesa di risultati di precedenti ricerche (F29≠4 o 997) passare a F30; altrimenti passare a F31

- F30.** Lei ha già trovato un lavoro che deve iniziare?
- Sì 1 (*passare a F43*)
 - No 2

- F31.** Da quanti mesi sta cercando lavoro?
Per l’intervistatore: nel caso di frazione di mese arrotondare per difetto
- Mesi (*se occupato (C1≠blank) passare a F33; altrimenti a F32*)
 - Meno di un mese 0 *se occupato (C1≠blank) passare a F33, altrimenti a F32*
 - Non sa 997 (*solo in caso di proxy, se occupato (C1≠blank) passare a F33; altrimenti a F32*)

- F32.** Lei immediatamente prima di iniziare a cercare un lavoro:
- Studiava 1
 - Era in servizio militare o in servizio civile sostitutivo 2
 - Lavorava 3
 - Si prendeva cura dei figli e/o di altri familiari 4
 - In altra condizione 5

- F33.** Se Lei trovasse un lavoro sarebbe disponibile ad iniziare entro due settimane?
- Sì (disponibile ad iniziare entro 2 settimane) 1 (*passare a F35*)
 - No (non disponibile ad iniziare entro 2 settimane) 2

F34. Per quale motivo non sarebbe disponibile?

- Studia o segue corsi di formazione professionale 1
- Altri motivi personali 2
- Maternità, nascita di un figlio 3
- Altri motivi familiari 4
- Malattia, problemi di salute personali 5
- Deve dare un preavviso 6
- Deve o vuole concludere il lavoro già iniziato 7
- Deve iniziare il servizio di leva o il servizio civile 8
- Altri motivi (*specificare*) _____ 996
- Non sa 997 (*solo in caso di proxy*)
- Non risponde 998

F35. Sta cercando un lavoro in proprio o come dipendente?

- In proprio 1 (*passare a F40*)
- Dipendente 2
- Senza preferenze 3

F36. Sta cercando un lavoro a tempo pieno o part-time (a tempo parziale)?

- Tempo pieno 1
- Part-time (a tempo parziale) 2 (*passare a F38*)
- Senza preferenze 3 (*passare a F39*)

F37. Se non trovasse un lavoro a tempo pieno accetterebbe un lavoro part-time (a tempo parziale)?

- Sì 1 (*passare a F39*)
- No 2 (*passare a F39*)
- Non sa 997 (*passare a F39*)

F38. Se non trovasse un lavoro part-time (a tempo parziale) accetterebbe un lavoro a tempo pieno?

- Sì 1
- No 2
- Non sa 997

F39. Sta cercando un lavoro a termine o a tempo indeterminato (senza una scadenza)?

- A termine 1 (*passare a F41*)
- A tempo indeterminato 2
- Non sa 997

F40. Sarebbe disposto ad accettare un lavoro a termine (con una specifica durata)?

- Sì 1
- No 2
- Non sa 997

F41. Sarebbe disposto a lavorare:

- Soltanto nel comune di residenza 1 *(se occupato (C1≠blank) passare a sezione G; altrimenti a F42)*
- In altro comune raggiungibile giornalmente 2 *(se occupato (C1≠blank) passare a sezione G; altrimenti a F42)*
- Ovunque, in Italia 3 *(se occupato (C1≠blank) passare a sezione G; altrimenti a F42)*
- Ovunque, anche all'estero 4 *(se occupato (C1≠blank) passare a sezione G; altrimenti a F42)*
- Non sa 997 *(se occupato (C1≠blank) passare a sezione G; altrimenti a F42)*

F42. Qual è il guadagno minimo mensile (netto) per il quale sarebbe disposto a lavorare?

- Euro 00 *(passare a sezione G)*
- Non sa 997 *(passare a sezione G)*

PER CHI INIZIERÀ UN'ATTIVITÀ IN FUTURO**F43. Per quanti mesi ha cercato lavoro prima di trovare questo che sta per iniziare?**

Nel caso di frazione di mese arrotondare per difetto

- Mesi
- Meno di un mese
- Non sa 997 *(solo in caso di proxy)*

F44. Lei immediatamente prima di iniziare a cercare questo lavoro:

- Studiava 1
- Era in servizio di leva o servizio civile sostitutivo 2
- Lavorava 3
- Si prendeva cura dei figli e/o di altri familiari 4
- In altra condizione 5

F45. Lei inizierà questo lavoro:

- Entro 2 settimane 1
- Tra 2 settimane e 3 mesi 2
- Tra più di 3 mesi 3

Se inizierà a lavorare entro due settimane (F45=1), porre F46=1 e passare a F48

F46. Lei sarebbe disponibile ad iniziare questo lavoro entro 2 settimane?

- Sì (disponibile ad iniziare entro 2 settimane) 1 *(passare a F48)*
- No (non disponibile ad iniziare entro 2 settimane) 2

F47. Per quale motivo non sarebbe disponibile?

- Studia o segue corsi di formazione professionale 1
- Altri motivi personali 2
- Maternità, nascita di un figlio 3
- Altri motivi familiari 4
- Malattia, problemi di salute personali 5
- Deve dare un preavviso 6
- Deve o vuole concludere il lavoro già iniziato 7
- Deve concludere il servizio di leva o il servizio civile 8
- Altri motivi (*specificare*) _____ 996
- Non sa 997 (*solo in caso di proxy*)
- Non risponde 998

F48. Il lavoro che sta per iniziare è in proprio o alle dipendenze?

- In proprio 1 (*passare a F50*)
- Alle dipendenze 2

F49. Lavorerà a tempo pieno o part-time (a tempo parziale)?

- Tempo pieno 1
- Part-time (a tempo parziale) 2
- Non sa 997 (*solo in caso di proxy*)

F50. Si tratta di un lavoro a termine (con una specifica durata)?

- Sì 1 (*passare a sezione G*)
- No 2 (*passare a sezione G*)
- Non sa 997 (*solo in caso di proxy, passare a sezione G*)

SEZIONE G

Iscrizione ad un Centro per l'impiego *Per le persone di 15 anni o più*

- G1. Lei è iscritto ad un Centro pubblico per l'impiego (ex Ufficio pubblico di collocamento)?**
- Sì 1
 - No 2 *(se occupato o non occupato alla ricerca di lavoro (F1=1 o F7=1) passare a G6; altrimenti a sezione H)*
 - Non sa 997 *(solo in caso di proxy, e se occupato o non occupato alla ricerca di lavoro (F1=1 o F7=1) passare a G6; altrimenti a sezione H)*
- G2. Da quanto tempo è iscritto?**
- Da meno di 1 mese 1
 - Da 1 a meno di 6 mesi 2
 - Da 6 mesi a meno di 1 anno 3
 - Da 1 a meno di 2 anni 4
 - Da 2 a meno di 3 anni 5
 - Da 3 anni o più 6
 - Non sa 997 *(solo in caso di proxy)*
- G3. Negli ultimi 6 mesi ha avuto uno o più contatti con un Centro per l'impiego?**
- Sì 1
 - No 2 *(passare a G5)*
 - Non sa 997 *(solo in caso di proxy e se occupato o non occupato alla ricerca di lavoro (F1=1 o F7=1) passare a G6; altrimenti a G8)*
- G4. Qual era il motivo?**
(Possibili più risposte)
- G4_01. Per iscriversi 1
 - G4_02. Per confermare lo stato di disoccupazione (rinnovo iscrizione) 2
 - G4_03. Per verificare l'esistenza di opportunità di lavoro 3
 - G4_04. Ha ricevuto un'offerta di lavoro 4
 - G4_05. Ha ricevuto un'offerta di partecipazione ad un corso di formazione professionale organizzato e/o riconosciuto dalla Regione 5
 - G4_06. Ha ricevuto un'offerta di partecipazione ad un altro tipo di corso di formazione professionale (non della Regione) 6
 - G4_07. Per compilare un test attitudinale 7
 - G4_08. Per consulenza o orientamento per trovare lavoro 8
 - G4_09. Per aggiornare la cartella personale 9
 - G4_96. Altro *(specificare)* _____ 996
 - G4_97. Non sa 997 *(solo in caso di proxy)*

*Se non occupato che nelle 4 settimane precedenti ha avuto contatti con un Centro per l'impiego (F16=1) e la settimana di riferimento è quella precedente l'intervista porre G5=1 e passare a G6;
se, nelle 4 settimane precedenti ha avuto contatti con un Centro per l'impiego (F16=1) e la settimana di riferimento non è quella precedente l'intervista porre G5=2 e passare a G6*

G5. Quanto tempo è passato dall'ultima volta che ha avuto contatti con un Centro per l'impiego?

- Meno di 1 mese 1 *(se occupato o non occupato alla ricerca di lavoro (F1=1 o F7=1) passare a G6; altrimenti a G8)*
- Da 1 a meno di 6 mesi 2 *(se occupato o non occupato alla ricerca di lavoro (F1=1 o F7=1) passare a G6; altrimenti a G8)*
- Da 6 mesi a meno di 1 anno 3 *(se occupato o non occupato alla ricerca di lavoro (F1=1 o F7=1) passare a G6; altrimenti a G8)*
- Da 1 a meno di 2 anni 4 *(se occupato o non occupato alla ricerca di lavoro (F1=1 o F7=1) passare a G6; altrimenti a G8)*
- Da 2 a meno di 3 anni 5 *(se occupato o non occupato alla ricerca di lavoro (F1=1 o F7=1) passare a G6; altrimenti a G8)*
- Da 3 anni o più 6 *(se occupato o non occupato alla ricerca di lavoro (F1=1 o F7=1) passare a G6; altrimenti a G8)*
- Non sa 997 *(se occupato o non occupato alla ricerca di lavoro (F1=1 o F7=1) passare a G6; altrimenti a G8)*

G6. Negli ultimi 6 mesi Lei si è avvalso dei servizi offerti da una agenzia privata di collocamento e/o da una agenzia di lavoro interinale?

- Sì, da una agenzia privata di collocamento 1
- Sì, da una agenzia di lavoro interinale 2
- Sì, da entrambe 3
- No 4 *(passare a G8)*
- Non sa 997 *(solo in caso di proxy, passare a G8)*

G7. Negli ultimi 6 mesi ha ricevuto un'offerta di lavoro da una agenzia privata di collocamento e/o da una agenzia di lavoro interinale?

- Sì, da una agenzia privata di collocamento 1
- Sì, da una agenzia di lavoro interinale 2
- Sì, da entrambe 3
- No 4
- Non sa 997 *(solo in caso di proxy)*

Se non iscritto ad un Centro pubblico per l'impiego passare a sezione H; se non ha mai lavorato (E1=2) o è in pensione (E14=1 o E15=1) passare a sezione H; se non cerca lavoro perché è inabile (F10=11) passare a sezione H

G8. Nell'ultimo mese Lei ha maturato il diritto a ricevere compensi per sussidi di disoccupazione o indennità di mobilità?

- Sì, sussidio di disoccupazione 1
- Sì, indennità di mobilità 2
- No 3
- Non sa 997 *(solo in caso di proxy)*
- Non risponde 998

SEZIONE H

Istruzione e formazione professionale

Per le persone di 15 anni o più

ISTRUZIONE E FORMAZIONE NELLE 4 SETTIMANE PRECEDENTI L'INTERVISTA

H1. Nelle 4 settimane “DAL... AL...” Lei era iscritto a scuola o all'università?

- Sì 1
- No 2 *(passare a H4)*

H2. A quale corso di istruzione era iscritto?

- Scuola Elementare 1 *(passare a H4)*
- Scuola Media 2 *(passare a H4)*
- Scuola superiore di 3 anni che non permette l'iscrizione all'Università 3
- Scuola superiore di 4-5 anni che permette l'iscrizione all'Università 4
- Accademia Belle Arti, Istituto Superiore Industrie Artistiche, Accademia di arte drammatica, Perfezionamento Accademia di Danza, Perfezionamento Conservatorio, Perfezionamento Istituto Musica Pareggiato, Scuola Interpreti e Traduttori, Scuola Archivistica, Paleografia, Diplomatica 5
- Corso di diploma universitario, Scuola diretta a fini speciali, Scuola parauniversitaria 6
- Corso di laurea di 3 anni di primo livello (nuovo ordinamento) 7
- Corso di laurea specialistica di 2 anni di secondo livello (nuovo ordinamento) 8
- Corso di laurea di 4 anni o più (vecchio ordinamento o nuova laurea specialistica a ciclo unico) 9
- Corso di specializzazione post-laurea 10
- Dottorato di ricerca 11
- Non sa 997 *(solo in caso di proxy, passare a H4)*

H3. Mi può dire più esattamente a quale corso era iscritto?

(Vedere ALL. 4)

- Argomento *(specificare)* _____
- Non sa 997 *(solo in caso di proxy)*

H4. Sempre nelle 4 settimane “DAL... AL...” ha partecipato ad altre attività formative, ad esempio, seminari, conferenze, lezioni private, etc.?

- Sì, una sola attività 1
- Sì, più attività 2
- No 3 *(passare a H13)*
- Non sa 997 *(solo in caso di proxy, passare a H13)*

H5. In quelle 4 settimane “DAL ... AL ...” complessivamente quante ore ha dedicato a questa/e attività formativa/e?

- Numero di ore
- Non sa 997 *(solo in caso di proxy)*

H6α. Di quale attività formativa si tratta?
Se ha partecipato ad una sola attività (H4=1)

H6β. Tra le attività formative che ha seguito qual è la più recente?
Se ha partecipato a più attività (H4=2)

Corso di formazione professionale

- Corso organizzato e/o riconosciuto dalla Regione 1
- Corso finanziato dall'azienda o ente in cui lavora 2
- Altro corso di formazione professionale 3

Altro tipo di attività formativa

- Seminario, conferenza 4
- Lezioni private, corso individuale 5
- Università della terza età o del tempo libero 6
- Altro tipo di corso (ad es. corso di inglese, di informatica, di chitarra, etc.) 7

H7. Qual è l'argomento del corso/attività cui ha partecipato?
(Vedere ALL. 4 BIS)

- Argomento *(specificare)* _____
- Non sa 997 *(solo in caso di proxy)*

H8. Lei ha seguito questo/a corso/attività prevalentemente:

- Per motivi professionali 1
- Per interesse personale 2
- Non sa 997 *(solo in caso di proxy)*

Se occupato o ha concluso il lavoro dopo le 4 settimane precedenti l'ultimo giorno della settimana di riferimento (C1≠blank o E5≠blank) porre la domanda; se ha seguito un corso organizzato dalla Regione (H6=1) passare a H10; altrimenti passare a H13

H9. Ha seguito questo/a corso/attività durante l'orario di lavoro?

- Sì, esclusivamente durante l'orario di lavoro 1
- Sì, principalmente durante l'orario di lavoro 2
- Sì, principalmente fuori dall'orario di lavoro 3
- No, esclusivamente fuori dall'orario di lavoro 4
- In quel periodo non aveva un lavoro 5
- Non sa 997 *(solo in caso di proxy)*

Se ha seguito o segue un corso organizzato dalla Regione (H6=1) porre la domanda; altrimenti passare a H13

H10. Complessivamente quanto dura questo corso?

- Meno di 6 mesi (o di 600 ore) 1 *(passare a H12)*
- tra 6 mesi (o 600 ore) e 1 anno (1 anno escluso) 2
- tra 1 anno e 2 anni (2 anni esclusi) 3
- tra 2 anni e 3 anni (3 anni esclusi) 4
- 3 anni o più (3 anni inclusi) 5
- Non sa 997 *(solo in caso di proxy)*

H11. Per frequentare questo corso è necessario un titolo di studio particolare?

- Sì, un diploma di laurea 1
- Sì, un diploma di scuola superiore 2
- Sì, la licenza media 3
- No 4
- Non sa 997 *(solo in caso di proxy)*

H12. Il corso di cui mi ha parlato è terminato?

- Sì 1
- No 2
- Non sa 997 *(solo in caso di proxy)*

CORSI REGIONALI

Se non ha titolo di studio o ha conseguito la licenza elementare (SG24=1,2) passare a sezione I

H13α. In passato Lei ha portato a termine un corso di formazione professionale riconosciuto dalla Regione?

Se ha seguito un corso professionale non organizzato o riconosciuto dalla Regione (H6≠1) oppure ha seguito un corso professionale organizzato e riconosciuto dalla Regione e non ancora concluso (H12=2,997)

H13β. In passato Lei ha portato a termine un altro corso di formazione professionale riconosciuto dalla Regione di livello superiore?

Se ha seguito un corso professionale organizzato o riconosciuto dalla Regione (H6=1) che si è già concluso (H12=1)

- Sì 1
- No 2 *(passare a sezione I)*
- Non sa 997 *(solo in caso di proxy, passare a sezione I)*

H14. Quanto durava questo corso?

- Meno di 6 mesi (o di 600 ore) 1 *(passare a sezione I)*
- tra 6 mesi (o 600 ore) e 1 anno (1 anno escluso) 2
- tra 1 anno e 2 anni (2 anni esclusi) 3
- tra 2 anni e 3 anni (3 anni esclusi) 4
- 3 anni o più (3 anni inclusi) 5
- Non sa 997 *(solo in caso di proxy)*

H15. Per frequentare questo corso era necessario un titolo di studio particolare?

- Sì, un diploma di laurea 1
- Sì, un diploma di scuola superiore 2
- Sì, la licenza media 3
- No 4
- Non sa 997 *(solo in caso di proxy)*

H16. Qual era l'argomento del corso?

(Vedere ALL. 4 BIS)

- Argomento *(specificare)* _____
- Non sa 997 *(solo in caso di proxy)*

H17. In che anno ha concluso questo corso?

- Anno
- Non sa

(passare a sezione I)
0997 *(solo in caso di proxy)*

H18. Si ricorda l'età?

- Età
- Non sa

(passare a sezione I)
997 *(solo in caso di proxy, passare a sezione I)*

SEZIONE I

Condizione principale e residenza *Per le persone di 15 anni o più*

CONDIZIONE ATTUALE

Se in servizio di leva (SG28=1) porre I1=8 e passare a I5

I1. In conclusione, nella settimana “DALAL” come si considerava:

- | | |
|--|---|
| • Occupato | 1 <i>(se in pensione da lavoro (F10=7) passare a I2; altrimenti a I5)</i> |
| • Disoccupato alla ricerca di nuova occupazione | 2 <i>(se in pensione da lavoro (F10=7) passare a I2; altrimenti a I5)</i> |
| • In cerca di prima occupazione | 3 <i>(passare a I5)</i> |
| • Casalinga/o | 4 <i>(se in pensione da lavoro (F10=7) passare a I2; altrimenti a I5)</i> |
| • Studente | 5 <i>(passare a I5)</i> |
| • Ritirato/a dal lavoro | 6 |
| • Inabile al lavoro | 7 <i>(se in pensione da lavoro (F10=7) passare a I2; altrimenti a I5)</i> |
| • In servizio di leva o servizio civile | 8 <i>(passare a I5)</i> |
| • In altra condizione <i>(specificare)</i> _____ | 9 <i>(se in pensione da lavoro (F10=7) passare a I2; altrimenti a I5)</i> |

Se E14=1 o E15=1, cioè ha smesso di lavorare perché è andato in pensione (anzianità, vecchiaia) porre I1bis=1 e passare a I5

I1bis. Lei percepisce una pensione da lavoro (anzianità, vecchiaia)?

RISERVATO ISTAT

I2. Quanti anni aveva quando ha smesso di lavorare per andare in pensione?

RISERVATO ISTAT

I3. Quanti anni di contributi sono stati versati per ottenere la pensione? Consideri anche eventuali periodi riscattati (ad esempio, università, servizio militare)

RISERVATO ISTAT

I4. Ha goduto di incentivi per andare in pensione prima del raggiungimento dei limiti richiesti per la pensione di anzianità o di vecchiaia?

RISERVATO ISTAT

Condizione un anno prima

I5. A “MESE INDAGINE” del “ANNO PRECEDENTE INDAGINE” Lei era:

- Occupato 1
- Disoccupato alla ricerca di nuova occupazione 2 *(passare a I12)*
- In cerca di prima occupazione 3 *(passare a I12)*
- Casalinga/o 4 *(passare a I12)*
- Studente 5 *(passare a I12)*
- Ritirato/a dal lavoro 6 *(passare a I12)*
- Inabile al lavoro 7 *(passare a I12)*
- In servizio di leva o servizio civile 8 *(passare a I12)*
- In altra condizione 9 *(passare a I12)*

I6. Lei svolgeva:

RICODIFICATO ANCHE NELLA VARIABILE DIPINP

- Un lavoro alle dipendenze 1 *(passare a I9)*
- Un lavoro di: Collaborazione coordinata e continuativa 2 *(passare a I10)*
- Prestazione d'opera occasionale 3 *(passare a I10)*
- Un lavoro autonomo come:
- Imprenditore 4 *(passare a I8)*
- Libero professionista 5 *(passare a I8)*
- Lavoratore in proprio 6 *(passare a I8)*
- Coadiuvante nell'azienda di un familiare 7 *(passare a I10)*
- Socio di cooperativa 8

I7. Era assunto con un contratto da lavoratore dipendente?

- Sì 1 *(passare a I10)*
- No 2 *(passare a I10)*

Se occupato (C1≠blank) e ha iniziato il lavoro attuale da più di 12 mesi porre nella I8 la risposta fornita alla C4; se ha smesso di lavorare da meno di 12 mesi porre nella I8 la risposta fornita alla E8

I8. Aveva dei dipendenti? Se l'aiutavano dei familiari senza essere pagati non li consideri

- Sì 1 *(passare a I10)*
- No 2 *(passare a I10)*

Se occupato (C1≠blank) e ha iniziato il lavoro attuale da più di 12 mesi porre nella I9 la risposta fornita alla C20

I9. Aveva un lavoro a termine (a tempo determinato)?

- Sì 1
- No 2
- Non sa 997 *(solo in caso di proxy)*

Se occupato (C1≠blank) e ha iniziato il lavoro attuale da più di 12 mesi porre nella I10 la risposta fornita alla C15; se ha smesso di lavorare da meno di 12 mesi porre nella I10 la risposta fornita alla E12

I10α. Cosa faceva l'Ente o l'Azienda presso la quale lavorava? (indichi i principali beni o servizi prodotti)

Se lavoratore dipendente (I6=1 o I6=8 e I7=1)

RISERVATO ISTAT

I10β. Quale era l'attività principale che svolgeva e quali erano i beni e servizi prodotti?

Se lavoratore autonomo (I6=4,5,6,7 o I6=8 e I7=2) o con contratto di collaborazione (I6=2,3)

RISERVATO ISTAT

Se occupato (C1≠blank) e ha iniziato il lavoro attuale da più di 12 mesi porre nella I11 la risposta fornita alla C16; se ha smesso di lavorare da meno di 12 mesi porre nella I11 la risposta fornita alla E13

I11_c. Parola chiave e codifica della attività economica

Codifica a 4 digit in base all'allegato "Classificazione delle attività economiche"

RICODIFICATO NELLA VARIABILE ATE2DP

RESIDENZA UNO E DUE ANNI PRIMA

I12. A "MESE INDAGINE" del "ANNO INDAGINE-1" risiedeva a "COMUNE"?

- Sì 1
- No 2 *(passare a I14)*

I13. E a "MESE INDAGINE" del "ANNO INDAGINE-2" risiedeva a "COMUNE"?

- Sì 1 *(passare a I17)*
- No 2

I14. Dove risiedeva:

RICODIFICATO NELLA VARIABILE DOVRIS

I15. In quale provincia?

RISERVATO ISTAT

I16. In quale Stato estero?

RISERVATO ISTAT

I17. Data di fine dell'intervista individuale

RISERVATO ISTAT

I18. Orario di fine dell'intervista individuale

RISERVATO ISTAT

VARIABILI RICOSTRUITE

ANNO	Anno di riferimento	
	▪ Anno	0000
TRIM	Trimestre di riferimento	
	▪ Primo trimestre	1
	▪ Secondo trimestre	2
	▪ Terzo trimestre	3
	▪ Quarto trimestre	4
ANNOES	Anno di estrazione della famiglia campione	
	<i>RISERVATO ISTAT</i>	
RIP5	Ripartizione geografica in 5 classi	
	▪ Nord ovest	1
	▪ Nord est	2
	▪ Centro	3
	▪ Sud	4
	▪ Isole	5
RIP3	Ripartizione geografica in 3 classi	
	▪ Nord	1
	▪ Centro	2
	▪ Mezzogiorno	3
REG	Regione di residenza	
	<i>Vedere Allegato Regioni</i>	
CODPRO	Provincia di residenza	
	<i>RISERVATO ISTAT</i>	
CODCOM	Comune di residenza	
	<i>RISERVATO ISTAT</i>	
STDFAM	Codice famiglia (Ricodificato in maniera casuale)	
STDIND	Codice identificativo dell'individuo all'interno della famiglia (Ricodificato in maniera casuale)	

CLETAD**Classi di età decennali**

▪ 0-14	1
▪ 15-24	2
▪ 25-34	3
▪ 35-44	4
▪ 45-54	5
▪ 55-64	6
▪ 65-74	7
▪ 75 e +	8

CLETAS**Classi di età quinquennali con disaggregazione dei minori di 14 anni**

▪ 0-2	01
▪ 3-5	02
▪ 6-10	03
▪ 11-14	04
▪ 15-19	05
▪ 20-24	06
▪ 25-29	07
▪ 30-34	08
▪ 35-39	09
▪ 40-44	10
▪ 45-49	11
▪ 50-54	12
▪ 55-59	13
▪ 60-64	14
▪ 65-69	15
▪ 70-74	16
▪ 75 e +	17

Condizione Professionale**COND3****Condizione professionale a 3 modalità**

▪ Occupati	1
▪ Persone in cerca	2
▪ Inattivi	3

COND10**Condizione professionale a 10 modalità**

▪ Occupati	01
▪ Persone in cerca, con precedenti esperienze, ex-occupati	02
▪ Persone in cerca, con precedenti esperienze, ex-inattivi	03
▪ Persone in cerca, senza precedenti esperienze	04
▪ Inattivi in età lavorativa, cercano non attivamente ma disponibili	05
▪ Inattivi in età lavorativa, cercano ma non disponibili	06
▪ Inattivi in età lavorativa, non cercano ma disponibili	07
▪ Inattivi in età lavorativa, non cercano e non disponibili (anche militari di leva e inabili al lavoro)	08
▪ Inattivi in età non lavorativa, meno di 15 anni	09
▪ Inattivi in età non lavorativa, più di 64 anni	10

Attività Principale

DIPIND	Dipendenti - Indipendenti attività principale	
	▪ Dipendente	1
	▪ Indipendente	2
DIPAUT	Posizione nella professione attività principale	
	▪ Dipendente	1
	▪ Collaboratore	2
	▪ Autonomo	3
POSPRO	Posizione nella professione dettagliata	
	▪ Dirigente	01
	▪ Quadro	02
	▪ Impiegato	03
	▪ Operaio	04
	▪ Apprendista	05
	▪ Lavoratore presso il proprio domicilio per conto di un impresa	06
	▪ Imprenditore	07
	▪ Libero professionista	08
	▪ Lavoratore in proprio	09
	▪ Socio di cooperativa	10
	▪ Coadiuvante nell'azienda di un familiare	11
	▪ Collaborazione coordinata e continuativa	12
	▪ Prestazione d'opera occasionale	13
ASSOCC	Assente dal lavoro (classificato come occupato: Si - No)	
	▪ Sì	1
	▪ No	2
DETIND	Lavoro a tempo determinato o indeterminato (per i dipendenti)	
	▪ Tempo determinato	1
	▪ Tempo indeterminato	2
PIEPAR	Lavoro a tempo pieno/parziale	
	▪ Tempo pieno	1
	▪ Tempo parziale	2
DURATT	Durata del lavoro attuale (in mesi) (periodo che intercorre tra l'inizio dell'attuale lavoro e la settimana di riferimento)	
	▪ n.d.	999
INIATT	Inizio del lavoro attuale	
	▪ Nelle ultime 13 settimane	001
	▪ Oltre 13 settimane	002
	▪ Non sa	997
ORELAV	Ore complessivamente lavorate	
	▪ n.d.	999
PROF1	Professione attività principale 1 digit <i>Vedere Allegato Professioni a 1 digit</i>	
PROF3	Professione attività principale 3 digit <i>Vedere Allegato Professioni a 3 digit</i>	000
ATE2D	Attività economica principale 2 digit <i>Vedere Allegato ATECO a 2 digit</i>	
CAT12	Ateco 12 classi <i>Vedere Allegato ATECO a 12 classi</i>	
CAT5	Ateco 5 classi <i>Vedere Allegato ATECO a 5 classi</i>	

CAT3**Ateco 3 classi***Vedere Allegato ATECO a 3 classi***LAVSPE****Lavoro fuori dal comune di residenza**

- Nel comune di residenza 001
- Altro comune della stessa provincia 002
- Altra provincia nella stessa regione 003
- Altra regione 004
- All'estero 005
- Non ha un luogo abituale di lavoro 006
- Non sa 997

TRACOM**Trasferimento per lavoro attuale**

- Sì, da altro comune della stessa provincia 001
- Sì, da altra provincia della stessa regione 002
- Sì, da altra regione 003
- Sì, dall'estero 004
- No 005
- Sì, ma poi è tornato nella provincia di residenza 006
- Non sa 997

Attività Secondaria

DIPINS	Dipendenti - Indipendenti attività secondaria	
	▪ Dipendente	1
	▪ Indipendente	2
DIP AUS	Posizione nella professione attività secondaria	
	▪ Dipendente	1
	▪ Collaboratore	2
	▪ Autonomo	3
ATE2DS	Attività economica secondaria 2 digit <i>Vedere Allegato ATECO a 2 digit</i>	
CAT12S	Ateco 12 classi per il secondo lavoro <i>Vedere Allegato ATECO a 12 classi</i>	
CAT5S	Ateco 5 classi per il secondo lavoro <i>Vedere Allegato ATECO a 5 classi</i>	
CAT3S	Ateco 3 classi per il secondo lavoro <i>Vedere Allegato ATECO a 3 classi</i>	

Precedente esperienza di lavoro (per i non occupati)

ESPLAV	Ha precedenti esperienze	
	▪ Ha precedenti esperienze lavorative	1
	▪ Non ha precedenti esperienze lavorative	2
DURNOC	Durata della non occupazione (in mesi) (periodo che intercorre tra la conclusione della precedente esperienza lavorativa e la settimana di riferimento)	
	▪ n.d.	999
DURRIC	Durata della ricerca (in mesi)	
	▪ n.d.	999
DURAD	Durata della disoccupazione (in mesi) (minimo tra la durata della non occupazione e la durata della ricerca)	
	▪ n.d.	999
DIPINE	Dipendenti - Indipendenti precedente esperienza di lavoro	
	▪ Dipendente	1
	▪ Indipendente	2
DIPAUE	Posizione nella professione precedente esperienza di lavoro	
	▪ Dipendente	1
	▪ Collaboratore	2
	▪ Autonomo	3
PROF1E	Professione precedente esperienza di lavoro 1 digit <i>Vedere Allegato Professioni a 1 digit</i>	
PROF3E	Professione precedente esperienza di lavoro 3 digit <i>Vedere Allegato Professioni a 3 digit</i>	
ATE2DE	Attività economica precedente esperienza di lavoro 2 digit <i>Vedere Allegato ATECO a 2 digit</i>	
CAT12E	Ateco 12 classi per la precedente esperienza di lavoro <i>Vedere Allegato ATECO a 12 classi</i>	
CAT5E	Ateco 5 classi per la precedente esperienza di lavoro <i>Vedere Allegato ATECO a 5 classi</i>	

CAT3E	Ateco 3 classi per la precedente esperienza di lavoro <i>Vedere Allegato ATECO a 3 classi</i>	
DIPINA	Dipendenti - Indipendenti assenti	
	▪ Dipendente	1
	▪ Indipendente	2
DIPAUA	Posizione nella professione assenti	
	▪ Dipendente	1
	▪ Collaboratore	2
	▪ Autonomo	3

Condizione professionale e residenza anno precedente

DIPINP	Dipendenti - Indipendenti anno precedente	
	▪ Dipendente	1
	▪ Indipendente	2
DIPAUP	Posizione nella professione anno precedente	
	▪ Dipendente	1
	▪ Collaboratore	2
	▪ Autonomo	3
ATE2DP	Attività economica anno precedente 2 digit <i>Vedere Allegato ATECO a 2 digit</i>	
CAT12P	Ateco 12 classi anno precedente <i>Vedere Allegato ATECO a 12 classi</i>	
CAT5P	Ateco 5 classi anno precedente <i>Vedere Allegato ATECO a 5 classi</i>	
CAT3P	Ateco 3 classi anno precedente <i>Vedere Allegato ATECO a 3 classi</i>	
DOVRIS	Residenza anno precedente	
	▪ In altro comune della stessa provincia	1
	▪ In altra provincia nella stessa regione	2
	▪ In altra regione	3
	▪ All'estero	4

Coefficiente di riporto all'universo

COEF	Coefficiente di riporto all'universo	00000,0
-------------	---	---------

Variabili familiari

STACIV	Stato civile	
	▪ Celibe/ nubile	1
	▪ Coniugato/a	2
	▪ Separato/a di fatto	3
	▪ Separato/a legalmente	4
	▪ Divorziato/a	5
	▪ Vedovo/a	6
RELPAR	Relazione di parentela	
	▪ Persona di riferimento (PR)	01
	▪ Coniuge di "PR"	02
	▪ Convivente di "PR"	03
	▪ Genitore (coniuge del genitore, convivente del genitore) di "PR"	04
	▪ Genitore (coniuge del genitore, convivente del genitore) del coniuge o del convivente di "PR" (Suocero/a)	05
	▪ Figlio di "PR" nato dall'ultimo matrimonio (o convivenza)	06
	▪ Figlio di "PR" o del coniuge o del convivente nato da precedente matrimonio o convivenza	07
	▪ Coniuge del figlio di "PR" (o del coniuge o convivente di "PR") (Genero/Nuora)	08
	▪ Convivente del figlio di "PR" (o del coniuge o convivente di "PR")	09
	▪ Nipote (= figlio del figlio) di "PR" (o del coniuge o convivente di "PR")	10
	▪ Nipote (= figlio del fratello/sorella) di "PR" (o del coniuge o convivente di "PR")	11
	▪ Fratello/sorella di "PR"	12
	▪ Fratello/sorella del coniuge o convivente di "PR" (Cognato/a)	13
	▪ Coniuge del fratello/sorella di PR (o del coniuge o convivente di "PR") (Cognato/a)	14
	▪ Convivente del fratello/sorella di PR (o del coniuge o convivente di "PR")	15
	▪ Altro parente di PR (o del coniuge o convivente di "PR")	16
	▪ Altra persona convivente non legata da vincoli di parentela	17
AMATRI	Anno di matrimonio	
	▪ Anno	0000
NN2	Numero nucleo 2	
	▪ Codice identificativo del nucleo familiare	0
RPN2	Relazione di parentela nel nucleo 2	
	▪ Persona singole	0
	▪ Capo nucleo	1
	▪ Coniuge o convivente del capo nucleo	2
	▪ Figlio	3

TF**Tipologia familiare**

▪ Persona sola	01
▪ Genitore con figli non celibi o nubili	02
▪ Insieme di parenti	03
▪ Insieme di parenti più altri	04
▪ Insieme di persone non parenti	05
▪ Coppia coniugate senza figli	06
▪ Coppia non coniugate senza figli	07
▪ Coppia coniugate con figli	08
▪ Coppia non coniugate con figli	09
▪ Genitore maschio celibe solo con figli	10
▪ Genitore maschio coniugato non convivente solo con figli	11
▪ Genitore maschio separato solo con figli	12
▪ Genitore maschio divorziato solo con figli	13
▪ Genitore maschio vedovo solo con figli	14
▪ Genitore femmina nubile solo con figli	15
▪ Genitore femmina coniugata non convivente solo con figli	16
▪ Genitore femmina separata solo con figli	17
▪ Genitore femmina divorziata solo con figli	18
▪ Genitore femmina vedova solo con figli	19
▪ Coppia coniugate senza figli	20
▪ Coppia non coniugate senza figli	21
▪ Coppia coniugate con figli	22
▪ Coppia non coniugate con figli	23
▪ Genitore maschio celibe solo con figli	24
▪ Genitore maschio coniugato non convivente solo con figli	25
▪ Genitore maschio separato solo con figli	26
▪ Genitore maschio divorziato solo con figli	27
▪ Genitore maschio vedovo solo con figli	28
▪ Genitore femmina nubile solo con figli	29
▪ Genitore femmina coniugata non convivente solo con figli	30
▪ Genitore femmina separata solo con figli	31
▪ Genitore femmina divorziata solo con figli	32
▪ Genitore femmina vedova solo con figli	33
▪ Con due generazioni	34
▪ Di tipo fraterno	35
▪ Binucleare di altro tipo	36
▪ Con due generazioni	37
▪ Di tipo fraterno	38
▪ Binucleare di altro tipo	39
▪ Senza altre persone	40
▪ Con altre persone	41

TN2**tipo nucleo 2**

▪ Persona isolata	0
▪ Coppia con figli	1
▪ Coppia senza figli	2
▪ Monogenitore maschio	3
▪ Monogenitore femmina	4

ALLEGATI

ALLEGATO 4: CODICI DEI TITOLI DI STUDIO PER I QUESITI SG25 E H3

Se SG24=4 codificare SG25 con i seguenti codici :

Se H2=3 codificare H3 con i seguenti codici

Codice	Diploma di scuola media sup. di 2-3 anni che non permette l'iscrizione all'Università
1	Ist. prof. per l'agricoltura
2	Ist. prof. per l'industria e l'artigianato
3	marinaro
4	Ist. prof. per i servizi commerciali, turistici e pubblicitari
5	Ist. prof. per i servizi alberghieri, ristorazione
6	Ist. prof. per i servizi sociali
7	Ist. prof. per programmatori
8	Altro Istituto professionale (qualifica di istituto professionale)
9	Scuola magistrale - 3 anni, fino al 1998 (licenza di scuola magistrale)
10	Istituto d'arte - 3 anni (licenza di maestro d'arte)
997	Non sa

Se SG24=5 codificare SG25 con i seguenti codici:

Se H2=4 codificare H3 con i seguenti codici

Codice	Diploma di scuola media sup. di 4-5 anni che permette l'iscrizione all'Università
1	Ist. prof. per l'agricoltura
2	Ist. prof. per l'industria e l'artigianato
3	marinaro
4	Ist. prof. per i servizi commerciali, turistici e pubblicitari
5	Ist. prof. per i servizi alberghieri, ristorazione
6	Ist. prof. per i servizi sociali
7	Ist. prof. per programmatori
8	Altro Istituto professionale (diploma di istituto professionale)
9	istituto tecnico agrario
10	istituto tecnico industriale
11	istituto tecnico nautico
12	istituto tecnico aeronautico
13	istituto tecnico commerciale (ragioneria)
14	istituto tecnico per geometri
15	istituto tecnico per il turismo
16	istituto tecnico per periti d'azienda
17	istituto tecnico femminile e per attività sociali
18	istituto tecnico per l'informatica
19	Altro Istituto tecnico (diploma di istituto tecnico)
20	Liceo classico
21	Liceo scientifico
22	Liceo scientifico-tecnologico
23	Liceo linguistico
24	Liceo artistico - 4 anni
25	Liceo artistico - 5 anni
26	Liceo socio-psico-pedagogico
27	Altro Liceo (diploma di liceo)
28	Istituto magistrale - dal 1999 (diploma di istituto magistrale)
29	Istituto d'arte - 4 anni (diploma d'arte applicata)
30	Istituto d'arte - 5 anni (diploma d'arte applicata)
997	Non sa.

Segue ALLEGATO 4

Se SG24=6 codificare SG25 con i seguenti codici:

Se H2=5 codificare H3 con i seguenti codici

Codice	Diplomi
1	Accademia di belle arti
2	Istituto superiore di industrie artistiche
3	Accademia di arte drammatica
4	Perfezionamento del conservatorio musicale
5	Perfezionamento dell'istituto di musica pareggiato
6	Perfezionamento accademia di danza
7	Scuola superiore per interprete e traduttore
8	Scuola di archivista, paleografia e diplomatica
997	Non sa .

Se SG24=7,8,9,10,11,12 codificare SG25 con i seguenti codici:

Se H2=6,7,8,9,10,11 codificare H3 con i seguenti codici:

Codice	Lauree
1	educazione, insegnamento, pedagogia e formazione
2	Arte, musica e arti espressive
3	scienze umanistiche (lettere, storia, filosofia, archeologia, religione)
4	lingue straniere
5	scienze sociali (sociologia, scienze politiche, educazione civica), giornalismo, comunicazione
6	psicologia
7	archivistica e gestione di biblioteche
8	scienze economiche (economia, commercio, marketing, finanza, assicurazioni, amministrazione)
9	giurisprudenza
10	scienze biologiche e ambientali
11	biotecnologie farmaceutiche, farmacologia, chimica farmaceutica
12	fisica, astronomia, altre scienze fisiche
13	chimica
14	geologia
15	scienze matematiche
16	scienze statistiche
17	informatica, programmazione, gestione di sistemi informativi
18	uso del computer (utilizzo di software)
19	ingegneria (meccanica, civile, chimica, ecc.)
20	trasformazione di materiali, manifattura
21	architettura, urbanistica
22	agricoltura (orticoltura, allevamento, pesca e risorse forestali), veterinaria
23	salute: medicina, odontoiatria, infermieristica e assistenza dei malati, servizi medici (analisi di laboratorio, terapie, riabilitazione), servizi di assistenza
24	Farmacia
25	servizi sociali
26	servizi per il tempo libero (alberghi, ristorazione, viaggi)
27	sport, educazione fisica, attività motorie
28	servizi alla persona o alla famiglia (bellezza, servizi domestici)
29	Trasporti
30	servizi ambientali
31	servizi di sicurezza
997	Non sa .

ALLEGATO 4 BIS: CODICI DEI CORSI/ATTIVITA' PER I QUESITI H7 E H16

Codice	Argomento Corsi / attività	Esempi per corsi di formazione professionale o altre attività formative
1	educazione di base di carattere generale (lettura, scrittura e aritmetica di base, abilità personali)	corsi di memoria, corsi di italiano per stranieri
2	educazione, insegnamento, pedagogia e formazione	tecnici per l'insegnamento, assistenti didattici, assistenti dell'infanzia, insegnanti di sostegno
3	arte, musica e arti espressive	storia dell'arte, pittori, sceneggiatori, registi, orafi, ceramisti, incisori, restauratori, rilegatori, tipografi, stampatori, fotografi, tecnici radio, tecnici tv, tecnici cinema, moda, chitarra, pianoforte, disegno, recitazione, tango
4	scienze umanistiche (lettere, storia, filosofia, archeologia, religione)	
5	lingue straniere	traduttori, interpreti, corsi di lingua straniera
6	scienze sociali (sociologia, scienze politiche, educazione civica), giornalismo, comunicazione	giornalisti, addetti stampa, corsi di educazione civica
7	psicologia	
8	archivistica e gestione di biblioteche	archivisti, bibliotecari
9	scienze economiche (economia, commercio, marketing, finanza, assicurazioni, amministrazione)	imprenditori, contabili, segretari di amministrazione, amministratori di condominio, corrispondenti o intermediari commerciali, addetti alla vendita, addetto al franchising, agenti di cambio, promotori finanziari, tecnici di marketing, agenti immobiliari, dattilografi, stenografi, gestione del personale
10	giurisprudenza	legge, normativa, pratica legale
11	scienze biologiche e ambientali	
12	biotecnologie farmaceutiche, farmacologia, chimica farmaceutica	
13	fisica, astronomia, altre scienze fisiche	tecnici
14	chimica	chimici
15	geologia	
16	scienze matematiche	
17	scienze statistiche	
18	informatica, programmazione, gestione di sistemi informativi	analisti di sistemi informatici, progettisti software, programmatori, progettisti di rete, progettisti di banche dati, tecnici di computer grafica, tecnici di sistemi cad-cam
19	uso del computer (utilizzo di software)	computer per attività di ufficio (<i>ad esempio: Word, Excel, MS Office</i>)
20	ingegneria (meccanica, civile, chimica, ecc.)	
21	trasformazione di materiali, manifattura	metalmecchanici (<i>fonditori, fabbri, saldatori, meccanici, ecc.</i>), conduttori di impianti, operatori di macchine per la produzione industriale, sarti, pellicciai, ricamatori, tessitori, maglieristi, tintori, conciatori industriali
22	architettura, urbanistica	addetti alle costruzioni (<i>muratori, carpentieri, idraulici, pavimentatori, ecc.</i>), architetti
23	agricoltura (orticoltura, allevamento, pesca e risorse forestali), veterinaria	giardinieri, coltivatori, allevatori, pescatori, lavoratori forestali
24	salute: medicina, odontoiatria, infermieristica e assistenza dei malati, servizi medici (analisi di laboratorio, terapie, riabilitazione), servizi di assistenza	infermieri professionali, capo-sala, infermieri specializzati, assistenti sanitari in ospedale o studi medici o dentistici, a domicilio, tecnici sanitari e paramedici (<i>optometristi, odontotecnici, fisioterapisti, ostetrici</i>)
25	farmacia	
26	servizi sociali	Assistenti sociali (per minori, anziani, handicappati, detenuti, etc.)
27	servizi per il tempo libero (alberghi, ristorazione, viaggi)	hostess, guide e accompagnatori turistici, cuochi, baristi, sommelier, camerieri, agenzie di viaggio, operatori di marketing nel settore turistico
28	sport, educazione fisica, attività motorie	
29	servizi alla persona o alla famiglia (bellezza, servizi domestici)	parrucchieri, barbieri, estetisti, massaggiatori, truccatori, lavanderia
30	trasporti	patente di guida
31	servizi ambientali	
32	servizi di sicurezza	guardie e vigili privati, custodi, portieri, sorveglianti, salute e sicurezza sul luogo di lavoro
997	Non sa	

ALLEGATO: ATTIVITA' ECONOMICA A 3 CLASSI

Agricoltura	1
Industria	2
Terziario	3

ALLEGATO: ATTIVITA' ECONOMICA A 5 CLASSI

Agricoltura	1
Industria in senso stretto	2
Costruzioni	3
Commercio	4
Altre attività	5

ALLEGATO: ATTIVITA' ECONOMICA A 12 CLASSI

Agricoltura, caccia e pesca	01
Industria dell'energia, estrazione materiali energetici	02
Industria della trasformazione	03
Industria delle costruzioni	04
Altre attività: commercio	05
Altre attività: alberghi e ristoranti	06
Altre attività: trasporti e comunicazioni	07
Altre attività: intermediazione monetaria e finanziaria, attività immobiliari	08
Altre attività: servizi alle imprese e altre attività professionali e imprenditoriali	09
Altre attività: pubblica amministrazione, difesa, assicurazioni sociali obbligatorie	10
Altre attività: istruzione, sanità ed altri servizi sociali	11
Altre attività: altri servizi pubblici, sociali e alle persone	12

ALLEGATO: PROFESSIONE A 1 DIGIT (CP2001)

LEGISLATORI, DIRIGENTI E IMPRENDITORI	1
PROFESSIONI INTELLETTUALI, SCIENTIFICHE E DI ELEVATA SPECIALIZZAZIONE	2
PROFESSIONI TECNICHE	3
IMPIEGATI	4
PROFESSIONI QUALIFICATE NELLE ATTIVITA	5
ARTIGIANI, OPERAI SPECIALIZZATI E AGRICOLTORI	6
CONDUTTORI DI IMPIANTI E OPERAI SEMIQUALIFICATI ADDETTI A MACCHINARI FISSI E MOBILI	7
PROFESSIONI NON QUALIFICATE	8
FORZE ARMATE	9

ALLEGATO: REGIONI

<i>Piemonte</i>	<i>01</i>	<i>Marche</i>	<i>11</i>
<i>Valle d'Aosta</i>	<i>02</i>	<i>Lazio</i>	<i>12</i>
<i>Lombardia</i>	<i>03</i>	<i>Abruzzo</i>	<i>13</i>
<i>Trentino Alto Adige</i>	<i>04</i>	<i>Molise</i>	<i>14</i>
<i>Veneto</i>	<i>05</i>	<i>Campania</i>	<i>15</i>
<i>Friuli Venezia Giulia</i>	<i>06</i>	<i>Puglia</i>	<i>16</i>
<i>Liguria</i>	<i>07</i>	<i>Basilicata</i>	<i>17</i>
<i>Emilia Romagna</i>	<i>08</i>	<i>Calabria</i>	<i>18</i>
<i>Toscana</i>	<i>09</i>	<i>Sicilia</i>	<i>19</i>
<i>Umbria</i>	<i>10</i>	<i>Sardegna</i>	<i>20</i>

ALLEGATO: PROVINCE

TORINO	001	MODENA	036	FOGGIA	071
VERCELLI	002	BOLOGNA	037	BARI	072
NOVARA	003	FERRARA	038	TARANTO	073
CUNEO	004	RAVENNA	039	BRINDISI	074
ASTI	005	FORLI' - CESENA	040	LECCE	075
ALESSANDRIA	006	PESARO E URBINO	041	POTENZA	076
AOSTA	007	ANCONA	042	MATERA	077
IMPERIA	008	MACERATA	043	COSENZA	078
SAVONA	009	ASCOLI PICENO	044	CATANZARO	079
GENOVA	010	MASSA - CARRARA	045	REGGIO DI CALABRIA	080
LA SPEZIA	011	LUCCA	046	TRAPANI	081
VARESE	012	PISTOLA	047	PALERMO	082
COMO	013	FIRENZE	048	MESSINA	083
SONDRIO	014	LIVORNO	049	AGRIGENTO	084
MILANO	015	PISA	050	CALTANISSETTA	085
BERGAMO	016	AREZZO	051	ENNA	086
BRESCIA	017	SIENA	052	CATANIA	087
PAVIA	018	GROSSETO	053	RAGUSA	088
CREMONA	019	PERUGIA	054	SIRACUSA	089
MANTOVA	020	TERNI	055	SASSARI	090
BOLZANO	021	VITERBO	056	NUORO	091
TRENTO	022	RIETI	057	CAGLIARI	092
VERONA	023	ROMA	058	PORDENONE	093
VICENZA	024	LATINA	059	ISERNIA	094
BELLUNO	025	FROSINONE	060	ORISTANO	095
TREVISO	026	CASERTA	061	BIELLA	096
VENEZIA	027	BENEVENTO	062	LECCO	097
PADOVA	028	NAPOLI	063	LODI	098
ROVIGO	029	AVELLINO	064	RIMINI	099
UDINE	030	SALERNO	065	PRATO	100
GORIZIA	031	L'AQUILA	066	CROTONE	101
TRIESTE	032	TERAMO	067	VIBO VALENTIA	102
PLACENZA	033	PESCARA	068	VERBANO-CUSIO- OSSOLA	103
PARMA	034	CHIETI	069		
REGGIO NELL'EMILIA	035	CAMPOBASSO	070		

ALLEGATO: STATI ESTERI

Albania	201	Sri Lanka (Ceylon)	311	Capo Verde	413	Costarica	513
Andorra	202	Cina	314	Centrafricana, Rep.	414	Cuba	514
Austria	203	Cipro	315	Ciad	415	Dominica	515
Belgio	206	Corea del Nord	319	Comore	417	Dominicana, Rep.	516
Bulgaria	209	Corea del Sud	320	Congo	418	El Salvador	517
Danimarca	212	Macao	321	Egitto	419	Giamaica	518
Finlandia	214	Emirati Arabi Uniti	322	Etiopia	420	Grenada	519
Francia	215	Filippine	323	Gabon	421	Guatemala	523
Germania	216	Palestina	324	Gambia	422	Haiti	524
Regno Unito	219	Giappone	326	Ghana	423	Honduras	525
Grecia	220	Giordania	327	Gibuti	424	Messico	527
Irlanda	221	India	330	Guinea	425	Nicaragua	529
Islanda	223	Indonesia	331	Guinea Bissau	426	Panama	530
Jugoslavia (Serbia-Montenegro)	224	Iran	332	Guinea Equatoriale	427	Saint Lucia	532
Liechtenstein	225	Iraq	333	Kenia	428	Saint Vincent e Grenadine	533
Lussemburgo	226	Israele	334	Lesotho	429	Saint Kitts e Nevis	534
Malta	227	Kuwait	335	Liberia	430	Stati Uniti d'America	536
Monaco	229	Laos	336	Libia	431	Argentina	602
Norvegia	231	Libano	337	Madagascar	432	Bolivia	604
Paesi Bassi	232	Timor orientale	338	Malawi	434	Brasile	605
Polonia	233	Maldiva	339	Mali	435	Cile	606
Portogallo	234	Malaysia	340	Marocco	436	Colombia	608
Romania	235	Mongolia	341	Mauritania	437	Ecuador	609
San Marino	236	Nepal	342	Maurizio	438	Guyana	612
Spagna	239	Oman	343	Mozambico	440	Paraguay	614
Svezia	240	Pakistan	344	Namibia	441	Perù	615
Svizzera	241	Qatar	345	Niger	442	Suriname	616
Ucraina	243	Singapore	346	Nigeria	443	Trinidad e Tobago	617
Ungheria	244	Siria	348	Ruanda	446	Uruguay	618
Russa, Federazione	245	Thailandia	349	Sao Tomè e Principe	448	Venezuela	619
Città del Vaticano	246	Turchia	351	Seycelles	449	Australia	701
Estonia	247	Vietnam	353	Senegal	450	Figi	703
Lettonia	248	Yemen	354	Sierra Leone	451	Kiribati	708
Lituania	249	Kazakistan	356	Somalia	453	Marshall	712
Croazia	250	Uzbekistan	357	Sudafricana, Rep.	454	Micronesia	713
Slovenia	251	Armenia	358	Sudan	455	Nauru	715
Bosnia-Erzegovina	252	Azerbaigian	359	Swaziland	456	Nuova Zelanda	719
Macedonia, ex-Rep. Jugoslavia	253	Georgia	360	Tanzania	457	Palau	720
Moldavia	254	Kirghizistan	361	Togo	458	Papua Nuova Guinea	721
Slovacchia	255	Tagikistan	362	Tunisia	460	Salomone	725
Bielorussia	256	Taiwan (Formosa)	363	Uganda	461	Samoa	727
Repubblica Ceca	257	Turkmenistan	364	Congo, Rep.Dem. (Zaire)	463	Tonga	730
Afghanistan	301	Algeria	401	Zambia	464	Tuvalu	731
Arabia Saudita	302	Angola	402	Zimbabwe (Rhodesia)	465	Vanuatu	732
Bahrein	304	Costa d'Avorio	404	Eritrea	466	Apolide	999
Bangladesh	305	Benin (Dahomey)	406	Antigua e Barbuda	503		
Bhutan	306	Botswana	408	Bahama	505		
Myanmar (Birmania)	307	Burkina Faso (Alto Volta)	409	Barbados	506		
Brunei	309	Burundi	410	Belize	507		
Cambogia	310	Camerun	411	Canada	509		