

Principali indicatori sulle revisioni dell'indice della produzione nelle costruzioni ¹

Il trimestre 2010

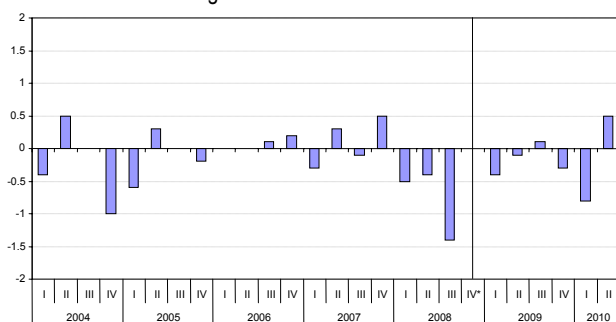
Nel periodo tra il primo trimestre 2004 e il secondo trimestre 2010, la revisione media assoluta della variazione congiunturale dell'indice della produzione nelle costruzioni (IPC) destagionalizzato è pari a 0,360 punti percentuali. La revisione media assoluta della variazione tendenziale dell'indice grezzo è pari a 0,437. Le revisioni medie sono pari, rispettivamente, a meno 0,184 e meno 0,160.

Indicatori di revisione dei tassi di variazione dell'indice della produzione nelle costruzioni. Confronto tra la prima stima e la seconda stima rilasciata il trimestre successivo.

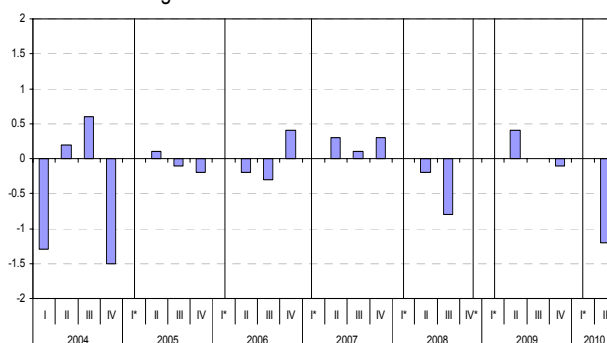
Variazioni congiunturali su dati destagionalizzati				Variazioni tendenziali su dati grezzi			
RM	RMA	RMAR	DSR	RM	RMA	RMAR	DSR
-0,160	0,360	0,207	0,469	-0,184	0,437	0,105	0,602

RM: Revisione Media; RMA: Revisione Media Assoluta; RMAR: Revisione Media Assoluta in termini Relativi; DSR: Deviazione Standard.

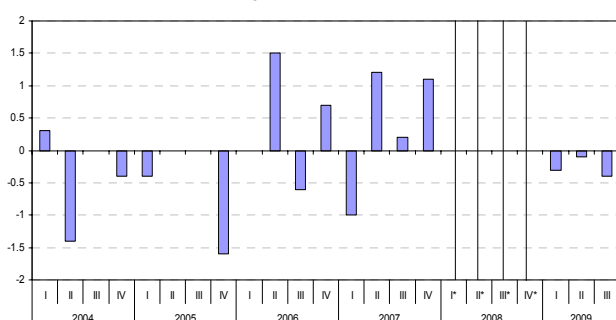
Revisioni del tasso di variazione congiunturale della stima preliminare dell'IPC. Confronto con la stima rilasciata il trimestre successivo. Dati destagionalizzati.



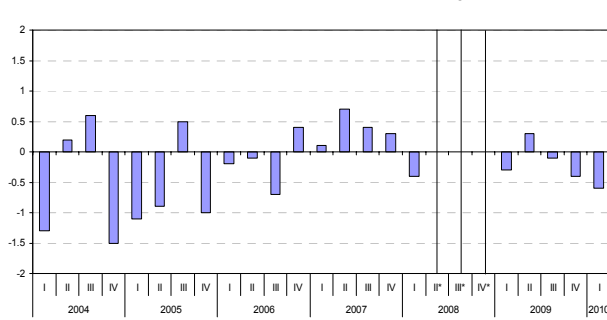
Revisioni del tasso di variazione tendenziale della stima preliminare dell'IPC. Confronto con la stima rilasciata il trimestre successivo. Dati grezzi.



Revisioni del tasso di variazione congiunturale della stima preliminare dell'indice generale. Confronto con la stima rilasciata dopo 4 trimestri. Dati destagionalizzati.



Revisioni del tasso di variazione tendenziale della stima preliminare dell'indice generale. Confronto con la stima rilasciata nel settembre immediatamente successivo. Dati grezzi.



* Le revisioni relative a tali trimestri non sono riportate poiché i tassi di variazione confrontati si riferiscono a indici calcolati in basi diverse o soggetti a differenti fonti di revisione.

Per maggiori informazioni

Roberto Iannaccone telefono +39 06 46736430

Mariagrazia Moschetta telefono +39 06 46736274

¹ Gli indicatori sulle revisioni (eccetto l'RMAR) sono espressi in punti percentuali. Per ulteriori informazioni sull'analisi delle revisioni si rimanda all'approfondimento disponibile su http://www.istat.it/salastampa/comunicati/non_calendario/20101013_00.