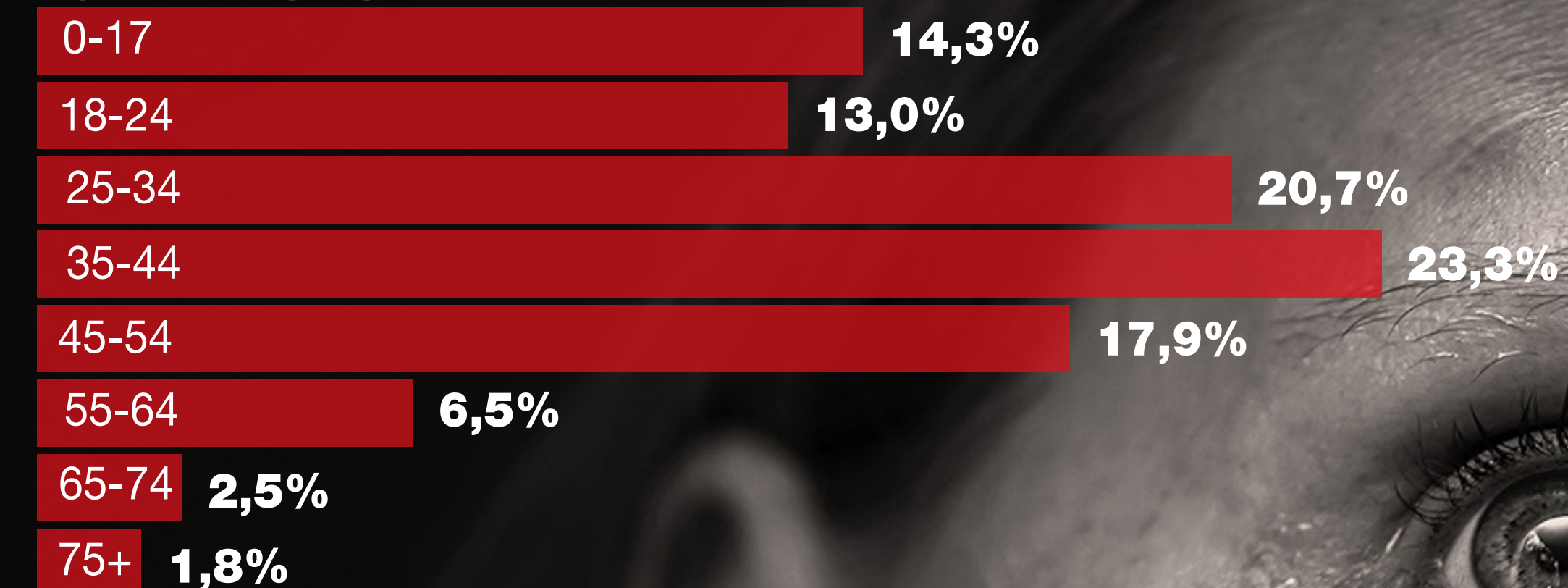


# Accessi al pronto soccorso con diagnosi di violenza

Anni 2017-19 | Ministero della Salute, EMUR (Prestazioni di assistenza sanitaria in emergenza - urgenza)

## 16.140 VITTIME

### CLASSE DI ETÀ

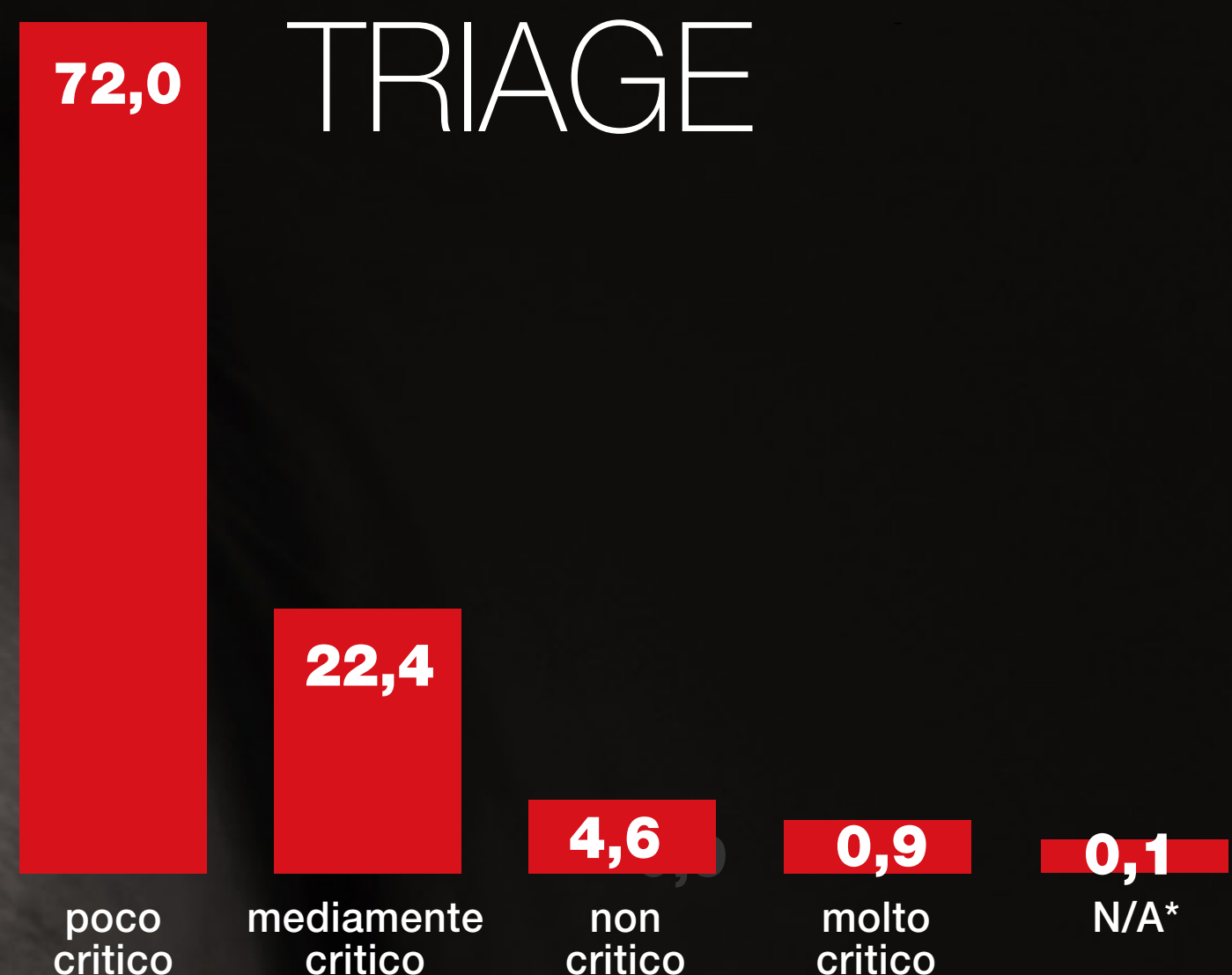


## 19.166 ACCESSI

### INVIO

**66,2%**  
arriva  
per decisione  
propria

**24,3%**  
arriva con intervento  
del 118



\*accessi in cui la donna ha abbandonato il PS prima o durante la visita medica

### PRINCIPALE PROBLEMA RICONTRATO

- 44,1%** trauma
- 16,6%** violenza subita
- 4,7%** disturbi ostetrico/ginecologici
- 3,8%** disturbi psichiatrici/neurologici

### ESITO DELL'ACCESSO

- 89,1%** dimissione a domicilio
- 5,8%** ricovero in reparto d'urgenza
- 2,9%** rifiuta ricovero
- 2,1%** dimissione a strutture ambulatoriali
- 0,1%** abbandona il PS prima/durante la visita medica