

NIDI E SERVIZI EDUCATIVI PER L'INFANZIA | 0-3 anni

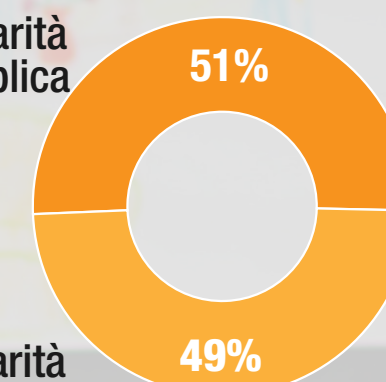
Rapporto 2020 Istat, Dipartimento per le politiche della famiglia, Università Ca' Foscari Venezia, Consorzio Mipa



OFFERTA

12.213 strutture
13.145 servizi
354.641 posti autorizzati

titolarità pubblica
titolarità privata



Anno scolastico 2017/2018

COPERTURA BACINO POTENZIALE DI UTENZA | POSTI PER 100 BAMBINI

OBBIETTIVO EUROPEO

Obiettivo europeo per il 2010 fissato nel Consiglio europeo di Barcellona del 2002

33%

24,7%	ITALIA	Nord-est	32,5%
		Centro	32,4%
		Nord-ovest	29,2%
		Sud	12,3%
		Isole	13,5%
RECORD POSITIVO	Valle d'Aosta		47,1%
RECORD NEGATIVO	Campania		8,6%

SPESA ANNUALE DEI COMUNI

1,5 MILIARDI di euro*

*al lordo della compartecipazione delle famiglie

SPESA MEDIA PER FAMIGLIA

2MILA euro

“
Ho 0-2 anni e vado al nido se la mia famiglia è...
”

senza disagi economici	26,2%
a bassa intensità lavorativa	15,5%
a rischio di povertà	14,2%
con grave deprivazione materiale	13,7%

Anno 2017

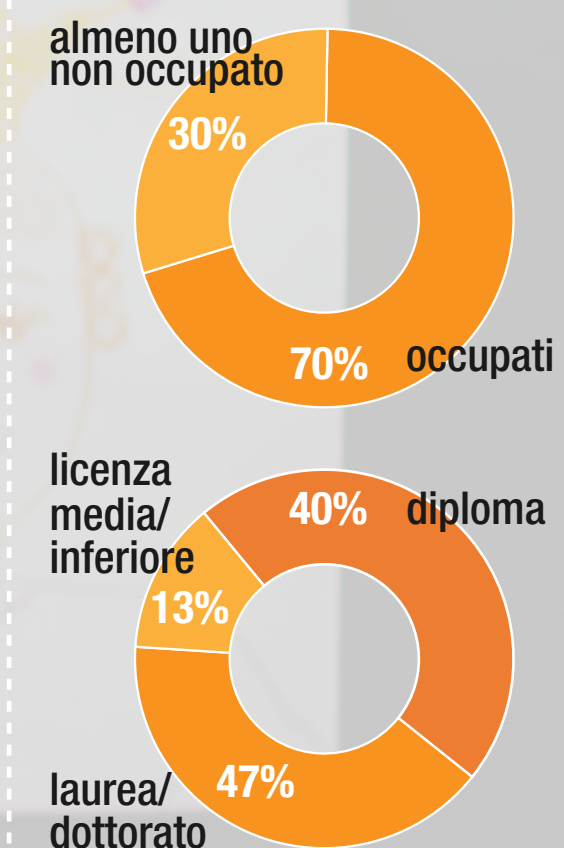
DOMANDA

MOTIVO PRINCIPALE DI ISCRIZIONE AL NIDO



IN CRESCITA il tasso di iscrizione al nido

GENITORI



IL FENOMENO DEGLI "ANTICIPATARI"

Bambini di 2 anni inseriti in strutture organizzate per la fascia di età successiva

Italia	15,0%
Sud	20,0%
Calabria	31,3%